



МИНИСТЕРСТВО КУЛЬТУРЫ
РОССИЙСКОЙ ФЕДЕРАЦИИ



МИНИСТЕРСТВО ЮСТИЦИИ РОССИЙСКОЙ ФЕДЕРАЦИИ

ЗАРЕГИСТРИРОВАНО

Регистрационный № 81373

от "25" февраля 2025.

ПРИКАЗ

от 17 января 2025.

Москва

№ 59

О включении выявленного объекта культурного наследия «Ветряная мельница», XIX в. (Вологодская область, Кирилловский район, г. Кириллов) в единый государственный реестр объектов культурного наследия (памятников истории и культуры) народов Российской Федерации в качестве объекта культурного наследия федерального значения и утверждении границ его территории

В соответствии с пунктом 5 статьи 3.1 и статьей 18 Федерального закона от 25 июня 2002 г. № 73-ФЗ «Об объектах культурного наследия (памятниках истории и культуры) народов Российской Федерации», подпунктами 5.3.7 и 5.4.3 пункта 5 Положения о Министерстве культуры Российской Федерации, утвержденного постановлением Правительства Российской Федерации от 20 июля 2011 г. № 590, п р и к а з ы в а ю:

1. Включить выявленный объект культурного наследия «Ветряная мельница», XIX в. (Вологодская область, Кирилловский район, г. Кириллов) в качестве объекта культурного наследия федерального значения, вид объекта – памятник, в единый государственный реестр объектов культурного наследия (памятников истории и культуры) народов Российской Федерации.

2. Утвердить границы территории объекта культурного наследия федерального значения «Ветряная мельница», XIX в. (Вологодская область, Кирилловский район, г. Кириллов) согласно приложению к настоящему приказу.

3. Контроль за исполнением настоящего приказа возложить на заместителя Министра культуры Российской Федерации, курирующего деятельность Департамента государственной охраны культурного наследия.

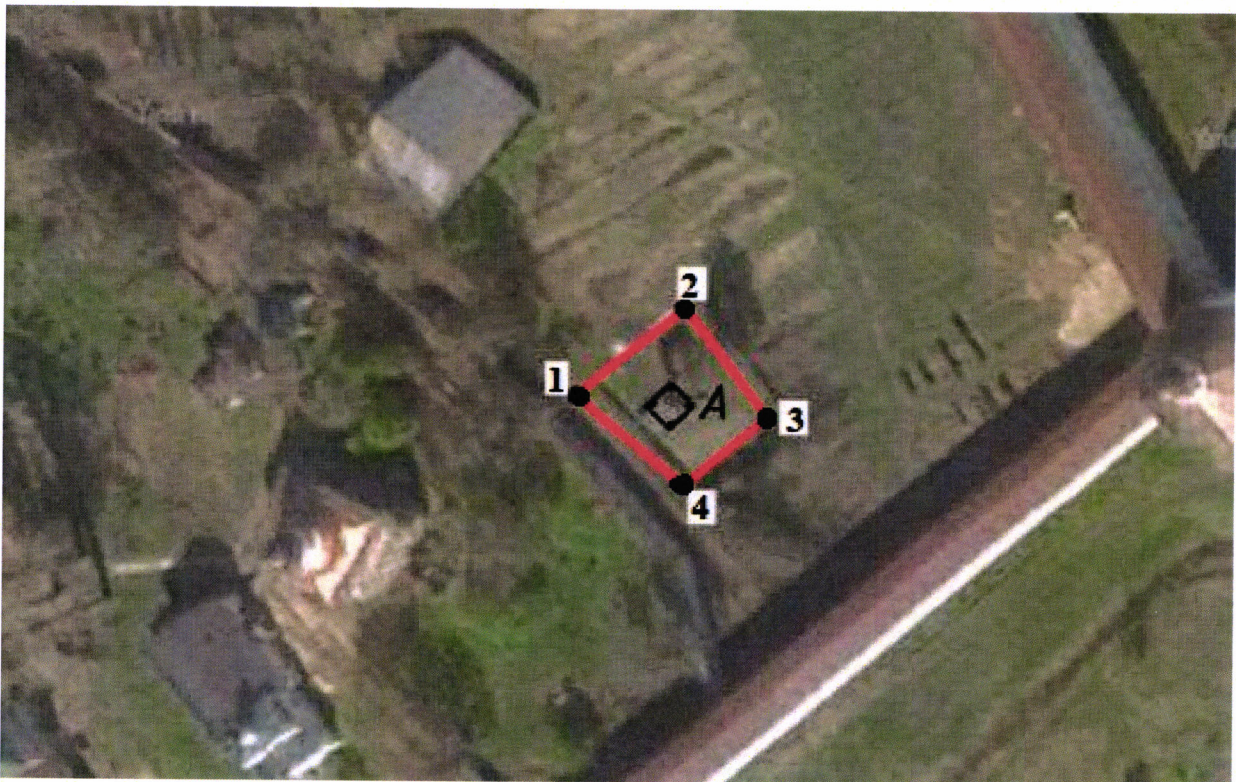
Министр




О.Б.Любимова

П р и л о ж е н и е
к приказу Министерства культуры
Российской Федерации
от «17» *сентября* 2025 г. № *59*

Границы территории объекта культурного наследия федерального значения
«Ветряная мельница», XIX в. (Вологодская область, Кирилловский район,
г. Кириллов)



Условные обозначения:

- А** – объект культурного наследия федерального значения «Ветряная мельница», XIX в.;
-  – границы территории объекта культурного наследия федерального значения «Ветряная мельница», XIX в.;
- 1 ●** – характерная точка.

Приложение
к границам территории объекта культурного
наследия федерального значения «Ветряная
мельница», XIX в. (Вологодская область,
Кирилловский район, г. Кириллов), утвержденным
приказом Министерства культуры
Российской Федерации
от «17» сентября 2025 г. № 59

Координаты характерных точек границ территории объекта культурного наследия
федерального значения «Ветряная мельница», XIX в. (Вологодская область,
Кирилловский район, г. Кириллов)

Номер характерной точки	Координаты точек в местной системе координат (МСК-35, зона 2)	
	X	Y
1	423479,92	2240072,06
2	423492,77	2240087,71
3	423476,73	2240100,04
4	423466,7	2240087,76
1	423479,92	2240072,06

Значение погрешности определения координат в системе координат, установленной
для ведения государственного кадастра недвижимости, – 0,1 м.
