

КОМИТЕТ
РЕСПУБЛИКИ АДЫГЕЯ
ПО ИМУЩЕСТВЕННЫМ ОТНОШЕНИЯМ

Краснооктябрьская ул., д. 12.
г. Майкоп, 385000
тел. 52-51-68, факс 52-42-36
e-mail: komimra@mail.ru



АДЫГЭ РЕСПУБЛИКЭМ
МЫЛЪКУ ЗЭФЫШЫТЫКІЭХЭМКІЭ
И КОМИТЕ Г

Краснооктябрьскэр ур., 12.
къ. Мыекъуапэ, 385000
тел. 52-51-68, факс 52-42-36
e-mail: komimra@mail.ru

ПРИКАЗ

от 16.05 2024 г.

№ 157-08

г. Майкоп

Об установлении публичного сервитута
в целях эксплуатации объектов электросетевого хозяйства

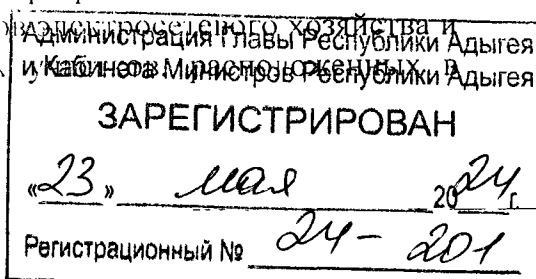
В соответствии со статьей 23, главой V.7 Земельного кодекса Российской Федерации, статьей 3.9 Федерального закона от 25 октября 2001 г. №137-ФЗ «О введении в действие Земельного кодекса Российской Федерации», подпунктом 8.1 статьи 4 Закона Республики Адыгея от 07.06.2007 г. № 86 «О регулировании земельных отношений», Положением о Комитете Республики Адыгея по имущественным отношениям, утвержденным постановлением Кабинета Министров Республики Адыгея от 02.07.2008 г. № 118 «О Положении о Комитете Республики Адыгея по имущественным отношениям», на основании ходатайства публичного акционерного общества «Россети Кубань» об установлении публичного сервитута, юридический адрес: Российская Федерация, Краснодарский край, г. Краснодар, ул. Ставропольская, д 2А, в лице Чистяковой Надежды Николаевны, действующего на основании доверенности от 26.12.2023 года № 23АВ 4626813, Комитет Республики Адыгея по имущественным отношениям решил:

1. Установить публичный сервитут в целях эксплуатации объекта электросетевого хозяйства «ВЛ 110 кВ Юго-Западная-Набережная», согласно приложению № 1.

2. Утвердить схему границы публичного сервитута, согласно приложению № 2.

3. Срок публичного сервитута составляет 49 лет.

4. Порядок установления зон с особыми условиями использования территорий и содержание ограничений прав на земельные участки в границах таких зон определяются в соответствии с постановлением Правительства Российской Федерации от 24 февраля 2009 года № 160 «О порядке установления охранных зон объектов электросетевого хозяйства и особых условий использования земельных участков, расположенных в границах таких зон».



границах таких зон».

5. ПАО «Россети Кубань» в установленном законом порядке:

1) заключить с правообладателями земельных участков, указанных в приложении № 1 к настоящему приказу, соглашения об осуществлении публичного сервитута, предусматривающие размер платы за публичный сервитут в соответствии с Федеральным законом от 29.07.1998 г. № 135-ФЗ «Об оценочной деятельности в Российской Федерации» и приказом Минэкономразвития России от 4.06.2019 г. № 321 «Об утверждении методических рекомендаций по определению платы за публичный сервитут в отношении земельных участков, находящихся в частной собственности или находящихся в государственной или муниципальной собственности и предоставленных гражданам или юридическим лицам»;

2) осуществить порядок расчета и внесения платы за публичный сервитут в отношении земель или земельных участков, находящихся в государственной или муниципальной собственности и не предоставленных гражданам или юридическим лицам, осуществляется в соответствии со статьей 39.46 Земельного кодекса Российской Федерации.

3) приступить к осуществлению сервитута со дня заключения соглашений об осуществлении публичного сервитута, но не ранее дня внесения сведений о публичном сервитуте в Единый государственный реестр недвижимости, если иное не предусмотрено пунктами 11, 13 статьи 39.47 Земельного кодекса Российской Федерации;

4) привести земельные участки, указанные в пункте 1 настоящего приказа, в состояние, пригодное для использования в соответствии с видом разрешенного использования, в сроки, предусмотренные пунктом 8 статьи 39.50 Земельного кодекса Российской Федерации.

6. Отделу по управлению и распоряжению земельными ресурсами Комитета Республики Адыгея по имущественным отношениям (Копысовой Н.Ю.) обеспечить в течение пяти рабочих дней со дня принятия настоящего приказа:

1) размещение приказа на официальном сайте исполнительных органов государственной власти Республики Адыгея в информационно-телекоммуникационной сети «Интернет»;

2) опубликование приказа (за исключением приложений к нему) в порядке, установленном для официального опубликования (обнародования) муниципальных правовых актов уставом муниципального образования по месту нахождения земельных участков;

3) направление в Управление Федеральной службы государственной регистрации, кадастра и картографии по Республике Адыгея копии приказа и сведений о границах публичного сервитута для внесения в Единый государственный реестр недвижимости в порядке, предусмотренном

Федеральным законом от 13 июля 2015 года № 218-ФЗ «О государственной регистрации недвижимости»;

4) направление в ПАО «Россети Кубань» копии настоящего приказа, а также сведений о лицах, являющихся правообладателями земельных участков, в отношении которых установлен публичный сервитут.

7. Контроль за исполнением настоящего приказа возложить на заместителя председателя Комитета Казначевскую О.С.

Председатель Комитета



И.П. Бочарникова

**Перечень земельных участков и земель, в отношении которых устанавливается
публичный сервитут**

№ п/п	Кадастровый номер	Адрес или иное описание местоположения земельного участка (участков), в отношении которого испрашивается публичный сервитут
1.	01:05:3000010:195	Республика Адыгея, р-н Тахтамукайский, днт Здоровье, ул Абрикосовая, 5
2.	01:05:3000010:196	Республика Адыгея, р-н Тахтамукайский, днт Здоровье, ул Абрикосовая, 3
3.	01:05:3000010:197	Республика Адыгея, р-н Тахтамукайский, днт Здоровье, ул Абрикосовая, 1
4.	01:05:3000010:198	Республика Адыгея, р-н Тахтамукайский, днт Здоровье, ул Абрикосовая, 2
5.	01:05:3000010:199	Республика Адыгея, р-н Тахтамукайский, днт Здоровье, ул Абрикосовая, 4
6.	01:05:3000010:200	Республика Адыгея, р-н Тахтамукайский, днт Здоровье, ул Абрикосовая, 6
7.	01:05:3000010:201	Республика Адыгея, р-н Тахтамукайский, днт Здоровье, ул Абрикосовая, 8
8.	01:05:3000010:202	Республика Адыгея, р-н Тахтамукайский, днт Здоровье, ул Абрикосовая, 10
9.	01:05:3000010:203	Республика Адыгея, р-н Тахтамукайский, днт Здоровье, ул Абрикосовая, 12
10.	01:05:3000010:545	Республика Адыгея, р-н Тахтамукайский, ДНТ Здоровье, ул Абрикосовая, 1/2
11.	01:05:3000010:546	Республика Адыгея, р-н Тахтамукайский, ДНТ Здоровье, ул Абрикосовая, 1/3
12.	01:05:3000010:547	Республика Адыгея, р-н Тахтамукайский, днт Здоровье, ул Абрикосовая

13.	01:05:3000010:628	Республика Адыгея, р-н Тахтамукайский, днт Здоровье, ул 10-я, 180
14.	01:05:3000010:634	Республика Адыгея, р-н Тахтамукайский, днт Здоровье, ул Абрикосовая, 7
15.	01:05:3000010:944	Республика Адыгея (Адыгея), Тахтамукайский р-н, снт Здоровье, ул 11-я, д 200/1
16.	01:05:3000010:962	Республика Адыгея, Тахтамукайский район, аул Новая Адыгея, ул Грушевая
17.	01:05:2900013:10589	Республика Адыгея, р-н Тахтамукайский, пгт Яблоновский, ул Тургеневское шоссе
18.	01:05:2900013:10591	Республика Адыгея, р-н Тахтамукайский, пгт Яблоновский, ул Тургеневское шоссе
19.	01:05:2900013:10959	Республика Адыгея, р-н Тахтамукайский, вдоль а/д пос. Яблоновский-а. Старобжегокай (справа)
20.	01:05:2900013:10978	Республика Адыгея, р-н Тахтамукайский, пгт Яблоновский, ул Тургеневское шоссе
21.	01:05:2900013:11318	Российская Федерация, Республика Адыгея, Тахтамукайский муниципальный район, МО "Старобжегокайское сельское поселение", аул Новая Адыгея, ул. Солнечная, 11/7Г
22.	01:05:2900013:11326	385000, Республика Адыгея, Тахтамукайский р-н
23.	01:05:2900013:11421	Российская Федерация, Республика Адыгея, Тахтамукайский муниципальный район, Яблоновское городское поселение, пгт. Яблоновский, ул.Тургеневское шоссе, з/у 34К
24.	01:05:2900013:11599	Республика Адыгея, Тахтамукайский район, вдоль а/д п. Яблоновский - а. Старобжегокай (справа)
25.	01:05:2900013:11642	Республика Адыгея, Тахтамукайский район, аул Новая Адыгея, ул Песочная
26.	01:05:2900013:11643	Республика Адыгея, Тахтамукайский район, аул Новая Адыгея, ул Песочная

27.	01:05:2900013:1267	Респ. Адыгея, р-н Тахтамукайский, аул Новая Адыгея, ул. Западная Дамба, дом 2
28.	01:05:2900013:12719	Республика Адыгея, Тахтамукайский р-н, аул Новая Адыгея, ул. Солнечная, 3
29.	01:05:2900013:12720	Республика Адыгея, Тахтамукайский р-н, аул Новая Адыгея, ул. Солнечная, 3/9
30.	01:05:2900013:12721	Республика Адыгея, Тахтамукайский р-н, аул Новая Адыгея, ул. Солнечная, 3/10
31.	01:05:2900013:12722	Республика Адыгея, Тахтамукайский р-н, аул Новая Адыгея, ул. Солнечная, 3/11
32.	01:05:2900013:12723	Республика Адыгея, Тахтамукайский р-н, аул Новая Адыгея, ул. Солнечная, 3/12
33.	01:05:2900013:12724	Республика Адыгея, Тахтамукайский р-н, аул Новая Адыгея, ул. Солнечная, 3/13
34.	01:05:2900013:12725	Республика Адыгея, Тахтамукайский р-н, аул Новая Адыгея, ул. Солнечная, 3/14
35.	01:05:2900013:12726	Республика Адыгея, Тахтамукайский р-н, аул Новая Адыгея, ул. Солнечная, 3/15
36.	01:05:2900013:12727	Республика Адыгея, Тахтамукайский р-н, аул Новая Адыгея, ул. Солнечная, 3/16
37.	01:05:2900013:12728	Республика Адыгея, Тахтамукайский р-н, аул Новая Адыгея, ул. Солнечная, 3/17
38.	01:05:2900013:12729	Республика Адыгея, Тахтамукайский р-н, аул Новая Адыгея, ул. Солнечная, 3/18
39.	01:05:2900013:12730	Республика Адыгея, Тахтамукайский р-н, аул Новая Адыгея, ул. Солнечная, 3/1
40.	01:05:2900013:12731	Республика Адыгея, Тахтамукайский р-н, аул Новая Адыгея, ул. Солнечная, 3/19
41.	01:05:2900013:12732	Республика Адыгея, Тахтамукайский р-н, аул Новая Адыгея, ул. Солнечная, 3/20
42.	01:05:2900013:12733	Республика Адыгея, Тахтамукайский р-н, аул Новая Адыгея, ул. Солнечная, 3/21

43.	01:05:2900013:12734	Республика Адыгея, Тахтамукайский р-н, аул Новая Адыгея, ул. Солнечная, 3/22
44.	01:05:2900013:12741	Республика Адыгея, Тахтамукайский р-н, аул Новая Адыгея, ул. Солнечная, 3/2
45.	01:05:2900013:12743	Республика Адыгея, Тахтамукайский р-н, аул Новая Адыгея, ул. Солнечная, 3/3
46.	01:05:2900013:12744	Республика Адыгея, Тахтамукайский р-н, аул Новая Адыгея, ул. Солнечная, 3/4
47.	01:05:2900013:12745	Республика Адыгея, Тахтамукайский р-н, аул Новая Адыгея, ул. Солнечная, 3/5
48.	01:05:2900013:12746	Республика Адыгея, Тахтамукайский р-н, аул Новая Адыгея, ул. Солнечная, 3/6
49.	01:05:2900013:12747	Республика Адыгея, Тахтамукайский р-н, аул Новая Адыгея, ул. Солнечная, 3/7
50.	01:05:2900013:12748	Республика Адыгея, Тахтамукайский р-н, аул Новая Адыгея, ул. Солнечная, 3/8
51.	01:05:2900013:1290	Республика Адыгея, р-н Тахтамукайский, аул Новая Адыгея, ул Тургеневское шоссе, 27/2
52.	01:05:0000000:38	Респ. Адыгея, р-н Тахтамукайский, электросетевой комплекс ПС-110/35/6 кВ "Южная" с прилегающими ВЛ 110 кВ
53.	01:05:2900013:1389	Республика Адыгея, р-н Тахтамукайский, аул Старобжегокай, ул Ленина, 35/2
54.	01:05:2900013:14131	Российская Федерация, Республика Адыгея, Тахтамукайский муниципальный район, Старобжегокайское сельское поселение, аул Новая Адыгея, ул. Дружбы, 26
55.	01:05:2900013:14132	Республика Адыгея, Тахтамукайский р-н., аул. Новая Адыгея, ул. Солнечная
56.	01:05:2900013:14133	Республика Адыгея, Тахтамукайский р-н, аул. Новая Адыгея, ул. Солнечная
57.	01:05:2900013:14162	Республика Адыгея, Тахтамукайский район, пгт. Яблоновский, ул. Тургеневское шоссе

58.	01:05:2900013:14407	Российская Федерация, Республика Адыгея, Тахтамукайский район, аул Новая Адыгея, ул. Солнечная
59.	01:05:2900013:14413	Российская Федерация, Республика Адыгея, Тахтамукайский муниципальный район, Яблоновское городское поселение, пгт. Яблоновский, ул. Тургеневское шоссе, 34/1 А
60.	01:05:2900013:14414	Республика Адыгея, Тахтамукайский район, аул Новая Адыгея, ул. Песочная
61.	01:05:2900013:14428	Российская Федерация, Республика Адыгея, Тахтамукайский муниципальный район, Старобжегокское сельское поселение, аул Новая Адыгея, ул. Солнечная, 3/у 20
62.	01:05:2900013:15631	Российская Федерация, Республика Адыгея, Тахтамукайский р-н, пгт Яблоновский, ул. Шоссейная
63.	01:05:2900013:1620	Республика Адыгея, р-н Тахтамукайский, аул Старобжегокай, ул. Ленина, 35/2
64.	01:05:2900013:1621	Республика Адыгея, р-н Тахтамукайский, аул Старобжегокай, ул. Ленина, 35/2
65.	01:05:2900013:1622	Республика Адыгея, р-н Тахтамукайский, аул Старобжегокай, ул. Ленина, 35/2
66.	01:05:2900013:1626	Республика Адыгея, р-н Тахтамукайский, аул Старобжегокай, ул. Ленина, 35/2
67.	01:05:2900013:16598	Республика Адыгея, Тахтамукайский р-н., аул. Новая Адыгея, ул. Бжегокайская
68.	01:05:2900013:16606	Республика Адыгея, Тахтамукайский район
69.	01:05:2900013:16607	Республика Адыгея, Тахтамукайский район
70.	01:05:2900013:16608	Республика Адыгея, Тахтамукайский район
71.	01:05:2900013:17534	Республика Адыгея (Адыгея), Тахтамукайский р-н, аул Новая Адыгея, ул Тургеневское шоссе

72.	01:05:2900013:17537	Республика Адыгея, Тахтамукайский р-н, аул Новая Адыгея, ул Западная Дамба
73.	01:05:2900013:17542	Российская Федерация, Республика Адыгея, Тахтамукайский муниципальный район, Старобжегокайское сельское поселение, аул Новая Адыгея, ул. Бжедугская, земельный участок 29
74.	01:05:2900013:17543	Российская Федерация, Республика Адыгея, Тахтамукайский муниципальный район, Старобжегокайское сельское поселение, аул Новая Адыгея, ул. Бжедугская, земельный участок 27
75.	01:05:2900013:17544	Российская Федерация, Республика Адыгея, Тахтамукайский муниципальный район, Старобжегокайское сельское поселение, аул Новая Адыгея, ул. Бжедугская, земельный участок 25
76.	01:05:2900013:18233	Российская Федерация, Республика Адыгея (Адыгея), Тахтамукайский муниципальный район, Старобжегокайское сельское поселение, аул Новая Адыгея, ул. Новая Адыгея, ул. Бжегокайская, земельный участок 88/2
77.	01:05:2900013:1925	Республика Адыгея, р-н Тахтамукайский, аул Новая Адыгея, ул Западная Дамба, 2/1
78.	01:05:2900013:19543	Республика Адыгея, Тахтамукайский район, аул Новая Адыгея, ул Тургеневское шоссе
79.	01:05:2900013:19544	Республика Адыгея, Тахтамукайский район, аул Новая Адыгея, ул. Тургеневское шоссе
80.	01:05:2900013:19923	Республика Адыгея, Тахтамукайский район, вдоль а/д пос. Яблоновский-а. Старобжегокай (справа)
81.	01:05:2900013:2094	Адыгея респ, р-н Тахтамукайский, аул Новая Адыгея, ул Хакурате, 20
82.	01:05:2900013:21901	Российская Федерация, Республика Адыгея, Тахтамукайский район, МО "Старобжегокайское сельское поселение"
83.	01:05:2900013:2209	Адыгея респ, р-н Тахтамукайский, аул Новая Адыгея, ул Бжегокайская, 31/1

84.	01:05:2900013:22857	Российская Федерация, Республика Адыгея (Адыгея), Тахтамукайский муниципальный район, Старобжегокайское сельское поселение, аул Новая Адыгея, ул. Бжегокайская, земельный участок 88/5
85.	01:05:2900013:22875	Республика Адыгея (Адыгея), Тахтамукайский р-н, аул Новая Адыгея, ул Солнечная
86.	01:05:2900013:22894	Российская Федерация, Республика Адыгея, р-н. Тахтамукайский, Старобжегокайское сельское поселение возле ДНТ "Зори Кубани", ул. Кубанская
87.	01:05:2900013:23727	Республика Адыгея (Адыгея), Тахтамукайский р-н, вдоль автодороги п. Яблоновский - а. Старобжегокай (справа)
88.	01:05:2900013:2493	Республика Адыгея, р-н Тахтамукайский, аул Новая Адыгея, ул Песочная, 3/5
89.	01:05:2900013:262	Республика Адыгея, р-н Тахтамукайский, аул Новая Адыгея, ул Бжегокайская, 86/Б
90.	01:05:2900013:271	Российская Федерация, Республика Адыгея (Адыгея), Тахтамукайский муниципальный район, Старобжегокайское сельское поселение, аул Новая Адыгея, улица Бжедугская, 3/у 47
91.	01:05:2900013:2754	Адыгея респ, р-н Тахтамукайский, аул Новая Адыгея, ул Бжегокайская, 31/4
92.	01:05:2900013:28074	Российская Федерация, Республика Адыгея (Адыгея), Тахтамукайский муниципальный район, Старобжегокайское сельское поселение, аул Новая Адыгея, ул. Бжегокайская, земельный участок 88/3
93.	01:05:2900013:28076	Российская Федерация, Республика Адыгея (Адыгея), Тахтамукайский муниципальный район, Старобжегокайское сельское поселение, аул Новая Адыгея, ул. Бжегокайская, земельный участок 88/4
94.	01:05:2900013:2820	Республика Адыгея, р-н Тахтамукайский, аул Новая Адыгея, ул Солнечная, 8
95.	01:05:2900013:28225	Российская Федерация, Республика Адыгея (Адыгея), Тахтамукайский муниципальный район, Старобжегокайское сельское поселение, аул Новая Адыгея, ул. Бжегокайская, земельный участок 88

96.	01:05:2900013:28698	Республика Адыгея (Адыгея), Тахтамукайский р-н, аул Новая Адыгея, ул Западная Дамба
97.	01:05:2900013:28699	Республика Адыгея (Адыгея), Тахтамукайский р-н, аул Новая Адыгея, ул Западная Дамба
98.	01:05:2900013:28700	Республика Адыгея (Адыгея), Тахтамукайский р-н, аул Новая Адыгея, ул Западная Дамба
99.	01:05:2900013:28701	Республика Адыгея (Адыгея), Тахтамукайский р-н, аул Новая Адыгея, ул Западная Дамба
100.	01:05:2900013:28702	Республика Адыгея (Адыгея), Тахтамукайский р-н, аул Новая Адыгея, ул Западная Дамба
101.	01:05:2900013:28710	Российская Федерация, Республика Адыгея, Тахтамукайский муниципальный район, Яблоновское городское поселение, пгт Яблоновский, ул.Базовская, з/у 21
102.	01:05:2900013:29468	Российская Федерация, Республика Адыгея, Тахтамукайский район, аул Новая Адыгея, ул Солнечная
103.	01:05:2900013:29471	Республика Адыгея, Тахтамукайский р-н, аул Новая Адыгея, ул Солнечная
104.	01:05:2900013:3037	Республика Адыгея, р-н Тахтамукайский, вдоль а/д п. Яблоновский - а. Старобжегокай (справа)
105.	01:05:2900013:3038	Республика Адыгея, р-н Тахтамукайский, вдоль а/д п. Яблоновский - а. Старобжегокай (справа)
106.	01:05:2900013:3040	Республика Адыгея, р-н Тахтамукайский, вдоль а/д п. Яблоновский - а. Старобжегокай (справа)
107.	01:05:2900013:3041	Республика Адыгея, р-н Тахтамукайский, вдоль а/д п. Яблоновский - а. Старобжегокай (справа)
108.	01:05:2900013:3084	Республика Адыгея, р-н Тахтамукайский, аул Новая Адыгея, ул Солнечная, 13
109.	01:05:2900013:32674	Республика Адыгея, Тахтамукайский район, вдоль автодороги "Южный обход г. Краснодара", км 3+440

110.	01:05:2900013:32809	Республика Адыгея (Адыгея), Тахтамукайский р-н, вдоль автодороги "Южный обход г. Краснодара", км 3+440
111.	01:05:2900013:33419	Российская Федерация, Республика Адыгея (Адыгея), Тахтамукайский муниципальный район, Старобжегокайское сельское поселение, аул Новая Адыгея, ул. Солнечная, 3/у 11/7В
112.	01:05:2900013:33420	Российская Федерация, Республика Адыгея (Адыгея), Тахтамукайский муниципальный район, Старобжегокайское сельское поселение, аул Новая Адыгея, ул. Солнечная, 11/7Б
113.	01:05:2900013:34135	Республика Адыгея (Адыгея), Тахтамукайский р-н, аул Новая Адыгея, ул Западная Дамба, д 17/2
114.	01:05:2900013:3903	Республика Адыгея, р-н Тахтамукайский, аул Новая Адыгея, ул Солнечная, 14
115.	01:05:2900013:4098	Российская Федерация, Республика Адыгея, Тахтамукайский муниципальный район, Старобжегокайское сельское поселение, аул Новая Адыгея, ул. Бжедугская, 13
116.	01:05:2900013:4121	Республика Адыгея, р-н Тахтамукайский, аул Новая Адыгея, ул Тургеневское шоссе, 20/1а 5
117.	01:05:2900013:4135	Республика Адыгея, р-н Тахтамукайский, пгт Яблоновский, ул Тургеневское шоссе, 34д
118.	01:05:2900013:4328	Республика Адыгея, р-н Тахтамукайский, Старобжегокайское сельское поселение, юго-западнее а. Новая Адыгея
119.	01:05:2900013:4476	Российская Федерация, Республика Адыгея, Тахтамукайский муниципальный район, Старобжегокайское сельское поселение, аул Новая Адыгея, у Бжедугская, земельный участок 23
120.	01:05:2900013:4516	Республика Адыгея, р-н Тахтамукайский, аул Новая Адыгея, ул Солнечная, 11/7
121.	01:05:2900013:4548	Республика Адыгея, р-н Тахтамукайский, аул Новая Адыгея, ул Солнечная, 15
122.	01:05:2900013:4549	Республика Адыгея, р-н Тахтамукайский, аул Новая Адыгея, ул Солнечная, 15/1

123.	01:05:2900013:4751	Республика Адыгея, р-н Тахтамукайский, аул Новая Адыгея, ул Солнечная, 8/1
124.	01:05:2900013:4760	Республика Адыгея, р-н Тахтамукайский, пгт Яблоновский, ул Шоссейная, 80/1а
125.	01:05:2900013:5234	Республика Адыгея, р-н Тахтамукайский, пгт Яблоновский, ул Тургеневское шоссе, 34
126.	01:05:2900013:5245	Российская Федерация, Республика Адыгея, Тахтамукайский муниципальный район, Старобжегокайское сельское поселение, аул Новая Адыгея, ул. Бжедугская, 11
127.	01:05:2900013:5479	Республика Адыгея, р-н Тахтамукайский, аул Новая Адыгея, ул Солнечная
128.	01:05:2900013:5510	Республика Адыгея, р-н Тахтамукайский, вдоль автодороги "Южный обход г. Краснодара", км 3+440
129.	01:05:2900013:6276	Республика Адыгея, р-н Тахтамукайский, аул Новая Адыгея, ул Солнечная, 11/7А
130.	01:05:2900013:6403	Республика Адыгея, Тахтамукайский муниципальный район, Старобжегокайское сельское поселение, аул Новая Адыгея, ул. Бжедугская, 9
131.	01:05:2900013:6404	Республика Адыгея, р-н Тахтамукайский, Старобжегокайское сельское поселение, вдоль автодороги п. Яблоновский - а. Старобжегокай 0 км.+ 200 м. (справа)
132.	01:05:2900013:6495	Республика Адыгея, р-н Тахтамукайский, аул Новая Адыгея, ул Бжегокайская, 31/9А
133.	01:05:2900013:6496	Республика Адыгея, р-н Тахтамукайский, аул Новая Адыгея, ул Бжегокайская, 31/9
134.	01:05:2900013:6566	Республика Адыгея, р-н Тахтамукайский, МО "Старобжегокайское с/п", возле днт Зори Кубани, ул Песочная
135.	01:05:2900013:7218	Республика Адыгея, р-н Тахтамукайский, вдоль а/д п. Яблоновский - а. Старобжегокай (справа)
136.	01:05:2900013:9175	Республика Адыгея, р-н Тахтамукайский, аул Новая Адыгея, ул Солнечная
137.	01:05:2900013:9176	Российская Федерация, Республика Адыгея (Адыгея), Тахтамукайский муниципальный район, Старобжегокайское сельское поселение, аул Новая Адыгея,

			улица Солнечная, з/у 1
138.	01:05:29000013:9360	Республика Адыгея, р-н Тахтамукайский, вдоль а/д п. Яблоновский- а. Старобжегокай (справа)	
139.	01:05:29000013:9365	Республика Адыгея, р-н Тахтамукайский, пгт Яблоновский	
140.	01:05:29000013:9459	Республика Адыгея, р-н Тахтамукайский, МО "Старобжегокайское с/п", возле днт Зори Кубани, ул Песочная	
141.	01:05:29000013:9460	Республика Адыгея, р-н Тахтамукайский, МО "Старобжегокайское с/п", возле днт Зори Кубани, ул Песочная	
142.	01:05:29000013:9478	Республика Адыгея, р-н Тахтамукайский, аул Новая Адыгея, ул Солнечная, 11/7	
143.	01:05:29000013:9486	Республика Адыгея, р-н Тахтамукайский, аул Новая Адыгея, ул Тургеневское шоссе	
144.	01:05:29000013:9487	Республика Адыгея, р-н Тахтамукайский, аул Новая Адыгея, ул Тургеневское шоссе	
145.	01:05:29000013:9532	Российская Федерация, Республика Адыгея, р-н Тахтамукайский, аул Новая Адыгея, ул Западная Дамба	
146.		Российская Федерация, Республика Адыгея, Тахтамукайский муниципальный район, Старобжегокайское сельское поселение, аул Новая Адыгея, ул Западная Дамба, земельный участок 8	
147.	01:05:29000013:9533	Российская Федерация, Республика Адыгея, р-н Тахтамукайский, аул Новая Адыгея, ул Западная Дамба, 10	
148.	01:05:29000013:9535	Российская Федерация, Республика Адыгея, Тахтамукайский муниципальный район, МО «Старобжегокайское сельское поселение», аул Новая Адыгея, ул. Западная Дамба, 10/1	
149.	01:05:29000013:9639	Республика Адыгея, р-н Тахтамукайский, вдоль а/д п. Яблоновский - а. Старобжегокай (справа)	
150.	01:05:0200185:2090	Республика Адыгея, р-н Тахтамукайский, пгт Яблоновский, ул Шоссейная, 80/1	

151.	01:05:0200185:2091	Республика Адыгея, р-н Тахтамукайский, пгт Яблоновский, ул Шоссейная, 80/4
152.	01:05:0200185:2379	Республика Адыгея, р-н Тахтамукайский, пгт Яблоновский, ул Шоссейная, 80
153.	01:05:0200185:2380	Республика Адыгея, р-н Тахтамукайский, пгт Яблоновский, ул Шоссейная, 80Б
154.	01:05:0200185:2381	Республика Адыгея, р-н Тахтамукайский, пгт Яблоновский, ул Шоссейная, 80А
155.	01:05:0200185:2390	Республика Адыгея, р-н Тахтамукайский, пгт Яблоновский, ул Базовская, 1
156.	01:05:0200185:2396	Республика Адыгея, р-н Тахтамукайский, пгт Яблоновский
157.	01:05:0200185:2605	Российская Федерация, Республика Адыгея, Тахтамукайский район, пгт Яблоновский, ул Шоссейная
158.	01:05:0200185:2611	Российская Федерация, Республика Адыгея, Тахтамукайский р-н, пгт Яблоновский, ул. Шоссейная
159.	01:05:0200185:37	Адыгея респ, р-н Тахтамукайский, пгт Яблоновский, ул Шоссейная, б/н
160.	01:05:0200185:38	Адыгея респ, р-н Тахтамукайский, пгт Яблоновский, ул Шоссейная, б/н
161.	01:05:0200185:39	Адыгея респ, р-н Тахтамукайский, пгт Яблоновский, ул Шоссейная, б/н
162.	01:05:0200185:50	Адыгея респ, р-н Тахтамукайский, пгт. Яблоновский, ул. Шоссейная, 80
163.	01:05:0200185:972	Республика Адыгея, р-н Тахтамукайский, пгт Яблоновский, ул Шоссейная, б/н
164.	01:05:29000003:101	Респ. Адыгея, р-н Тахтамукайский, снт Дорожник, ул Цветочная, 27
165.	01:05:29000003:11	Респ. Адыгея, р-н Тахтамукайский, дп. сдт Дорожник, ул. Озерная, 44

166.	01:05:2900003:122	Республика Адыгея, р-н. Тахтамукайский, снт. Дорожник, ул. Вишневая, 32
167.	01:05:2900003:123	Республика Адыгея, р-н Тахтамукайский, снт Дорожник, ул. Вишневая, 34
168.	01:05:2900003:124	Республика Адыгея, р-н Тахтамукайский, снт Дорожник, ул Вишневая, 36
169.	01:05:2900003:128	Республика Адыгея, р-н Тахтамукайский, снт Дорожник, ул Вишневая, 47
170.	01:05:2900003:129	Респ. Адыгея, р-н Тахтамукайский, дп. сдт Дорожник, ул. Вишневая, дом 49
171.	01:05:2900003:130	Республика Адыгея, р-н Тахтамукайский, дп. сдт Дорожник, ул. Вишневая, дом 45
172.	01:05:2900003:131	Респ. Адыгея, р-н Тахтамукайский, снт Дорожник, ул. Вишневая, дом 43
173.	01:05:2900003:161	Республика Адыгея, р-н Тахтамукайский, снт Дорожник, ул. Солнечная, 42
174.	01:05:2900003:168	Республика Адыгея, р-н Тахтамукайский, снт Дорожник, ул. Солнечная, 41
175.	01:05:2900003:187	Республика Адыгея, р-н Тахтамукайский, снт Дорожник, ул. Озерная, 16
176.	01:05:2900003:212	Республика Адыгея, р-н Тахтамукайский, снт Дорожник
177.	01:05:2900003:21	Респ. Адыгея, р-н Тахтамукайский, дп. сдт Дорожник, ул. Озерная, 46
178.	01:05:2900003:222	Респ. Адыгея, р-н Тахтамукайский, дп. сдт Дорожник, ул. Озерная, 42
179.	01:05:2900003:240	Республика Адыгея, р-н Тахтамукайский, снт Дорожник, ул Сиреневая, 27
180.	01:05:2900003:241	Респ. Адыгея, р-н Тахтамукайский, дп. сдт Дорожник, ул. Абрикосовая, 30
181.	01:05:2900003:244	Республика Адыгея, р-н Тахтамукайский, дп. сдт Дорожник, ул. Солнечная, 47

182.	01:05:2900003:251	Республика Адыгея, Тахтамукайский район, снт Дорожник, ул. Вишневая, 41
183.	01:05:2900003:26	Респ. Адыгея, р-н Тахтамукайский, дп. сдт Дорожник, ул. Сиреневая, 29
184.	01:05:2900003:287	Республика Адыгея, р-н Тахтамукайский, снт Дорожник, ул Цветочная, 28
185.	01:05:2900003:408	Республика Адыгея, р-н Тахтамукайский, снт Дорожник, ул Солнечная, 50
186.	01:05:2900003:43	Республика Адыгея, р-н Тахтамукайский, снт Дорожник, ул Жасминная, 14
187.	01:05:2900003:520	Республика Адыгея, р-н Тахтамукайский, снт Дорожник, ул Жасминовая, 16
188.	01:05:2900003:545	Республика Адыгея, р-н Тахтамукайский, снт Дорожник, ул Жасминная, 15
189.	01:05:2900003:552	Республика Адыгея, р-н Тахтамукайский, снт Дорожник, ул Сиреневая, 29/1
190.	01:05:2900003:57	Респ. Адыгея, р-н Тахтамукайский, снт Дорожник, ул. Абрикосовая, 31
191.	01:05:2900003:574	Республика Адыгея, р-н Тахтамукайский, снт Дорожник, ул Солнечная, 45
192.	01:05:2900003:58	Адыгея респ, р-н Тахтамукайский, снт Дорожник, ул Абрикосовая №29
193.	01:05:2900003:59	Респ. Адыгея, р-н Тахтамукайский, дп. сдт Дорожник, ул. Абрикосовая, 27
194.	01:05:2900003:60	Республика Адыгея, р-н Тахтамукайский, дп. сдт Дорожник, ул. Абрикосовая, дом 28
195.	01:05:2900003:61	Республика Адыгея, р-н Тахтамукайский, снт Дорожник, ул Абрикосовая, 25
196.	01:05:2900003:810	Республика Адыгея, р-н Тахтамукайский, с/т Дорожник, ул Жасминовая, 17
197.	01:05:2900003:820	Республика Адыгея (Адыгея), Тахтамукайский р-н, снт. Дорожник, ул. Солнечная

198.	01:05:2900003:821	Республика Адыгея (Адыгея), Тахтамукайский р-н, снт. Дорожник, ул. Солнечная
199.	01:05:2900003:83	Республика Адыгея, р-н Тахтамукайский, дп. сдт Дорожник, ул. Абрикосовая, дом 24
200.	01:05:2900003:84	Республика Адыгея, р-н Тахтамукайский, дп. сдт Дорожник, ул. Абрикосовая, дом 26
201.	01:05:2900003:85	Респ. Адыгея, р-н Тахтамукайский, снт Дорожник, ул. Цветочная, 30
202.	01:05:2900003:87	Республика Адыгея, р-н Тахтамукайский, дп. сдт Дорожник, ул. Цветочная, 34
203.	01:05:2900003:98	Республика Адыгея, р-н Тахтамукайский, СНТ Дорожник, ул. Цветочная, 33
204.	01:05:2900004:117	Респ. Адыгея, р-н Тахтамукайский, КСТ "Закубанские сады-2", ул. Центральная, 141
205.	01:05:2900004:118	Респ. Адыгея, р-н Тахтамукайский, дп. сдт Закубанские сады 2, ул. Центральная, 140
206.	01:05:2900004:134	Респ. Адыгея, р-н Тахтамукайский, дп. сдт Закубанские сады 2, ул. Степная, 167
207.	01:05:2900004:137	Респ. Адыгея, р-н Тахтамукайский, кст "Закубанские сады-2", ул. Степная, 164
208.	01:05:2900004:138	Республика Адыгея, р-н Тахтамукайский, кст. Закубанские сады 2, ул. Степная, 163
209.	01:05:2900004:156	Республика Адыгея, р-н Тахтамукайский, КСТ Закубанские сады 2, ул. Степная, 186
210.	01:05:2900004:175	Республика Адыгея, р-н Тахтамукайский, дп. сдт Закубанские сады 2, ул. Вишневая, дом 208
211.	01:05:2900004:18	Респ. Адыгея, р-н Тахтамукайский, дп. сдт Закубанские сады 2, ул. Абрикосовая, 29
212.	01:05:2900004:188	Республика Адыгея, р-н Тахтамукайский, снт Закубанские сады 2, ул Вишневая, 229

213.	01:05:2900004:189	Респ. Адыгея, р-н Тахтамукайский, кст Закубанские сады-2, ул. Вишневая, 228
214.	01:05:2900004:190	Республика Адыгея, р-н Тахтамукайский, К.С.Т. Закубанские сады 2, ул. Вишневая, 227
215.	01:05:2900004:191	Респ. Адыгея, р-н Тахтамукайский, кст Закубанские сады-2, ул. Вишневая, 226
216.	01:05:2900004:210	Респ. Адыгея, р-н Тахтамукайский, кст Закубанские сады 2, ул. Сиреневая, 247
217.	01:05:2900004:22	Респ. Адыгея, р-н Тахтамукайский, дп. сдт Закубанские сады 2, ул. Виноградная, 53
218.	01:05:2900004:223	Республика Адыгея, р-н Тахтамукайский, кст Закубанские сады 2, ул. Абрикосовая, 22
219.	01:05:2900004:225	Республика Адыгея, р-н Тахтамукайский, КСТ Закубанские сады 2, ул. Абрикосовая, дом 23
220.	01:05:2900004:227	Респ. Адыгея, р-н Тахтамукайский, кст "Закубанские сады -2", ул. Степная, 165
221.	01:05:2900004:229	Респ. Адыгея, р-н Тахтамукайский, КСТ Закубанские сады 2, ул. Малиновая, 80
222.	01:05:2900004:24	Респ. Адыгея, р-н Тахтамукайский, дп. сдт Закубанские сады 2, ул. Виноградная, 50
223.	01:05:2900004:240	Респ. Адыгея, р-н Тахтамукайский, дп. сдт Закубанские сады 2, ул. Сливовая, 3
224.	01:05:2900004:241	Респ. Адыгея, р-н Тахтамукайский, дп. сдт Закубанские сады 2, ул. Центральная, 123
225.	01:05:2900004:27	Республика Адыгея, р-н Тахтамукайский, КСТ Закубанские сады 2, ул. Сиреневая, 246
226.	01:05:2900004:279	Республика Адыгея, Тахтамукайский р-н, дп. сдт Закубанские сады 2, ул. Сливовая, 2
227.	01:05:2900004:287	Респ. Адыгея, р-н Тахтамукайский, дп. сдт Закубанские сады 2, ул. Степная, 166

228.	01:05:2900004:288	Респ. Адыгея, р-н Тахтамукайский, дп. сдт Закубанские сады 2, ул. Центральная, 139
229.	01:05:2900004:29	Респ. Адыгея, р-н Тахтамукайский, дп. сдт Закубанские сады 2, ул. Центральная, 119
230.	01:05:2900004:290	Респ. Адыгея, р-н Тахтамукайский, КСТ Закубанские сады 2, ул. Степная, 188
231.	01:05:2900004:297	Республика Адыгея, р-н Тахтамукайский, кст Закубанские сады 2, ул. Виноградная, 51
232.	01:05:2900004:298	Республика Адыгея, р-н Тахтамукайский, дп. сдт Закубанские сады-2, ул. Виноградная, дом 52
233.	01:05:2900004:302	Республика Адыгея, р-н Тахтамукайский, кст Закубанские сады 2, ул. Центральная, 121
234.	01:05:2900004:303	Респ. Адыгея, р-н Тахтамукайский, дп. сдт Закубанские сады 2, ул. Вишневая, 210/1
235.	01:05:2900004:304	Респ. Адыгея, р-н Тахтамукайский, дп. сдт Закубанские сады 2, ул. Вишневая, 210
236.	01:05:2900004:310	Респ. Адыгея, р-н Тахтамукайский, дп. сдт Закубанские сады 2, ул. Абрикосовая, 25
237.	01:05:2900004:314	Респ. Адыгея, р-н Тахтамукайский, кст Закубанские сады 2, ул. Виноградная, 61
238.	01:05:2900004:317	Республика Адыгея, р-н Тахтамукайский, снт Закубанские сады 2, ул. Сливовая, 1
239.	01:05:2900004:321	Республика Адыгея, р-н Тахтамукайский, кст Закубанские сады 2, ул. Степная, 187
240.	01:05:2900004:322	Респ. Адыгея, р-н Тахтамукайский, кст Закубанские сады 2, ул. Центральная, 120
241.	01:05:2900004:336	Республика Адыгея, р-н Тахтамукайский, снт Закубанские сады 2, ул. Малиновая, 95
242.	01:05:2900004:341	Республика Адыгея, Тахтамукайский р-н, днт Закубанские сады 2

243.	01:05:2900004:356	Адыгея респ, р-н Тахтамукайский, кст Закубанские сады 2, ул Абрикосовая, 24
244.	01:05:2900004:4	Республика Адыгея, р-н Тахтамукайский, кст Закубанские сады 2, ул Малиновая, 94
245.	01:05:2900004:47	Респ. Адыгея, р-н Тахтамукайский, дп. сдт Закубанские сады 2, ул. Виноградная, 63
246.	01:05:2900004:49	Республика Адыгея, р-н Тахтамукайский, кст Закубанские сады 2, ул Виноградная, 62
247.	01:05:2900004:51	Республика Адыгея, р-н Тахтамукайский, кст Закубанские сады 2, ул. Виноградная, 60
248.	01:05:2900004:58	Респ. Адыгея, р-н Тахтамукайский, дп. сдт Закубанские сады 2, ул. Малиновая, 83
249.	01:05:2900004:59	Респ. Адыгея, р-н Тахтамукайский, дп. сдт Закубанские сады 2, ул. Малиновая, 82
250.	01:05:2900004:727	Республика Адыгея, р-н Тахтамукайский, КСТ "Закубанские сады-2" , ул. Абрикосовая, 28/1
251.	01:05:2900004:79	Республика Адыгея, р-н Тахтамукайский, дп. сдт Закубанские сады 2, ул. Малиновая, дом 98
252.	01:05:2900004:83	Респ. Адыгея, р-н Тахтамукайский, дп. сдт Закубанские сады 2, ул. Малиновая, 93
253.	01:05:2900005:101	Адыгея респ, р-н Тахтамукайский, снт Заря, ул.Пляжная, дом 170
254.	01:05:2900005:102	Респ. Адыгея, р-н Тахтамукайский, снт Заря, ул. Зорькая, 149/а
255.	01:05:2900005:125	Республика Адыгея, р-н Тахтамукайский, снт "Заря" , ул Зорькая, 148
256.	01:05:2900005:127	Респ. Адыгея, р-н Тахтамукайский, снт Заря, ул. Обильная, 125
257.	01:05:2900005:154	Республика Адыгея, Тахтамукайский район, снт Заря, ул. Мускатная, 103

258.	01:05:2900005:178	Республика Адыгея, Тахтамукайский район, снт Заря, ул. Мускатная, 101
259.	01:05:2900005:179	Республика Адыгея, р-н Тахтамукайский, снт Заря, ул Ароматная, 78
260.	01:05:2900005:226	Адыгея респ, р-н Тахтамукайский, снт Заря, ул. Коммунальная, дом 52
261.	01:05:2900005:251	Республика Адыгея, р-н Тахтамукайский, снт Заря, ул Консервщиков, 26
262.	01:05:2900005:252	Республика Адыгея, р-н Тахтамукайский, снт Заря, ул Соседская, 1
263.	01:05:2900005:27	Респ. Адыгея, р-н Тахтамукайский, дп. сдт Заря, ул. Конечная, дом 248
264.	01:05:2900005:277	Республика Адыгея, р-н Тахтамукайский, дп. сдт Заря, ул. Коммунальная, дом 53
265.	01:05:2900005:279	Республика Адыгея, р-н Тахтамукайский, снт Заря, ул Конечная, 246
266.	01:05:2900005:307	Респ. Адыгея, р-н Тахтамукайский, СНТ "Заря", ул. Мускатная, дом 102
267.	01:05:2900005:308	Адыгея респ, р-н Тахтамукайский, СНТ "Заря", ул Мускатная, дом 102/1
268.	01:05:2900005:502	Российская Федерация, Республика Адыгея, Тахтамукайский муниципальный район, Старобжегокайское сельское поселение, аул Новая Адыгея, территория снт Заря, ул. Зорькая, 150/1
269.	01:05:2900005:547	Республика Адыгея, р-н Тахтамукайский, снт Заря, ул Ароматная, 77/1
270.	01:05:2900005:548	Республика Адыгея, р-н Тахтамукайский, снт Заря, ул Ароматная, 77
271.	01:05:2900005:6	Респ. Адыгея, р-н Тахтамукайский, снт Заря, ул. Проезжая, дом 219
272.	01:05:2900005:77	Респ. Адыгея, р-н Тахтамукайский, снт Заря, ул. Наречная, дом 194

273.	01:05:29000005:78	Респ. Адыгея, р-н Тахтамукайский, дп. сдт Заря, ул. Пляжная, дом 171
274.	01:05:29000005:8	Респ. Адыгея, р-н Тахтамукайский, снт Заря, ул. Консервщиков, 27
275.	01:05:29000005:832	Республика Адыгея, Тахтамукайский район, снт. Заря, ул. Проезжая, 218
276.	01:05:29000005:865	Республика Адыгея (Адыгея), Тахтамукайский район, снт Заря, ул Обильная, 124
277.	01:05:29000005:880	Республика Адыгея (Адыгея), Тахтамукайский р-н, снт Заря, ул Наречная, 195
278.	01:05:29000006:108	Респ. Адыгея, р-н Тахтамукайский, дп. сдт Восход 2, ул. Красная, дом 124
279.	01:05:29000006:119	Респ. Адыгея, р-н Тахтамукайский, дп. сдт Восход 2, ул. Красная, дом 133
280.	01:05:29000006:143	Респ. Адыгея, р-н Тахтамукайский, дп. сдт Восход 2, ул. Зеленая, дом 1
281.	01:05:29000006:145	Респ. Адыгея, р-н Тахтамукайский, днт Восход 2, ул. Зеленая, 5
282.	01:05:29000006:146	Республика Адыгея, р-н Тахтамукайский, ндт Восход 2, ул Зеленая, 6
283.	01:05:29000006:147	Республика Адыгея, р-н Тахтамукайский, ндт Восход - 2, ул. Зеленая, 7
284.	01:05:29000006:148	Республика Адыгея, р-н Тахтамукайский, нст Восход 2, ул. Зеленая, дом 9
285.	01:05:29000006:149	Республика Адыгея, р-н Тахтамукайский, ндт Восход - 2, ул Зеленая, 10
286.	01:05:29000006:150	Республика Адыгея, р-н Тахтамукайский, ндт Восход 2, ул Зеленая, 11
287.	01:05:29000006:151	Респ. Адыгея, р-н Тахтамукайский, дп. сдт Восход 2, ул. Зеленая, дом 16
288.	01:05:29000006:152	Респ. Адыгея, р-н Тахтамукайский, дп. сдт Восход 2, ул. Зеленая, дом 15

289.	01:05:29000006:153	Респ. Адыгея, р-н Тахтамукайский, дп. сдт Восход 2, ул. Зеленая, дом 17
290.	01:05:29000006:154	Респ. Адыгея, р-н Тахтамукайский, дп. сдт Восход 2, ул. Зеленая, дом 18
291.	01:05:29000006:155	Республика Адыгея, р-н Тахтамукайский, ндт Восход 2, ул Зеленая, 19
292.	01:05:29000006:156	Республика Адыгея, р-н Тахтамукайский, ндт Восход 2, ул Зеленая, 21
293.	01:05:29000006:157	Респ. Адыгея, р-н Тахтамукайский, дп. сдт Восход 2, ул. Зеленая, дом 22
294.	01:05:29000006:158	Республика Адыгея, р-н Тахтамукайский, дп. сдт Восход 2, ул. Зеленая, дом 25
295.	01:05:29000006:159	Респ. Адыгея, р-н Тахтамукайский, дп. сдт Восход 2, ул. Зеленая, дом 26
296.	01:05:29000006:160	Респ. Адыгея, р-н Тахтамукайский, дп. сдт Восход 2, ул. Зеленая, дом 27
297.	01:05:29000006:162	Республика Адыгея, р-н Тахтамукайский, днт Восход 2, ул Красная, 134/а
298.	01:05:29000006:189	Республика Адыгея, р-н Тахтамукайский, ндт Восход 2, ул Зеленая, 142
299.	01:05:29000006:2	Респ. Адыгея, р-н Тахтамукайский, дп. сдт Восход 2, ул. Зеленая, дом 20
300.	01:05:29000006:265	Адыгея респ, р-н Тахтамукайский, снт Восход 2, ул Зеленая, 2
301.	01:05:29000006:272	Респ. Адыгея, р-н Тахтамукайский, нст Восход 2, ул. Красная, дом 134
302.	01:05:29000006:273	Респ. Адыгея, р-н Тахтамукайский, дп. сдт Восход 2, ул. Красная, дом 125
303.	01:05:29000006:280	Республика Адыгея, р-н Тахтамукайский, ндт Восход 2, ул Красная, 135
304.	01:05:29000006:283	Республика Адыгея, р-н Тахтамукайский, с/т Восход-2, ул. Зеленая, дом 4

305.	01:05:2900006:284	Республика Адыгея, р-н Тахтамукайский, с/т Восход-2, ул. Зеленая, дом 23
306.	01:05:2900006:289	Республика Адыгея, р-н Тахтамукайский, ндт Восход 2, ул. Набережная, 193
307.	01:05:2900006:291	Респ. Адыгея, р-н Тахтамукайский, дп. сдт Восход 2, МО "Тахтамукайский район"
308.	01:05:2900006:42	Республика Адыгея, р-н Тахтамукайский, снт ндт Восход 2, ул. Красная, 123
309.	01:05:2900006:535	Республика Адыгея, р-н Тахтамукайский, ндт Восход - 2, ул. Зеленая, 3
310.	01:05:2900006:548	Республика Адыгея, р-н Тахтамукайский, днт Восход 2, ул. Красная, 123 "а"
311.	01:05:2900006:765	385132, Республика Адыгея, Тахтамукайский р-н, снт Восход 2, ул. Зеленая, дом 14
312.	01:05:2900006:779	Республика Адыгея, Тахтамукайский район, ндт. Восход 2, ул. Красная, 132/1
313.	01:05:2900006:8	Респ. Адыгея, р-н Тахтамукайский, ндт Восход 2, ул. Зеленая, 8
314.	01:05:2900002:127	Республика Адыгея, р-н Тахтамукайский, снт Прогресс, ул. Урожайная, 91
315.	01:05:2900002:128	Республика Адыгея, р-н Тахтамукайский, снт Прогресс, ул. Урожайная, 92
316.	01:05:2900002:129	Республика Адыгея, р-н Тахтамукайский, снт Прогресс, ул. Урожайная, 90
317.	01:05:2900002:190	Республика Адыгея, р-н Тахтамукайский, снт Прогресс, ул. Цветочная, 171
318.	01:05:2900002:192	Республика Адыгея, р-н Тахтамукайский, снт Прогресс, ул. Урожайная, 92/а
319.	01:05:2900002:193	Республика Адыгея, р-н Тахтамукайский, снт Прогресс, ул. Цветочная, дом 173
320.	01:05:2900002:205	Республика Адыгея, р-н Тахтамукайский, снт Прогресс, ул. Садовая, дом 129/а

321.	01:05:2900002:206	Республика Адыгея, р-н Тахтамукайский, снт Прогресс, ул. Урожайная, 93а
322.	01:05:2900002:209	Республика Адыгея, р-н Тахтамукайский, снт Прогресс, ул. Слободская, дом 156/1
323.	01:05:2900002:213	Респ. Адыгея, р-н Тахтамукайский, дп. сдт Прогресс, ул. Полевая, дом 181
324.	01:05:2900002:215	Республика Адыгея, р-н Тахтамукайский, снт Прогресс, ул. Садовая, 130/а
325.	01:05:2900002:216	Респ. Адыгея, р-н Тахтамукайский, дп. сдт Прогресс
326.	01:05:2900002:22	Республика Адыгея, р-н Тахтамукайский, снт Прогресс, ул Полевая, 180
327.	01:05:2900002:222	Адыгея респ, р-н Тахтамукайский, снт Прогресс, ул Садовая, дом 125
328.	01:05:2900002:224	Республика Адыгея, Тахтамукайский район, с/т Прогресс, ул Прикубанская, 55
329.	01:05:2900002:24	Респ. Адыгея, р-н Тахтамукайский, дп. сдт Прогресс, ул. Полевая, дом 177
330.	01:05:2900002:35	Респ. Адыгея, р-н Тахтамукайский, дп. сдт Прогресс, ул. Цветочная, дом 172/а
331.	01:05:2900002:37	Респ. Адыгея, р-н Тахтамукайский, дп. сдт Прогресс, ул. Цветочная, дом 170
332.	01:05:2900002:397	Республика Адыгея, р-н Тахтамукайский, снт Прогресс, ул Прикубанская, 51
333.	01:05:2900002:398	Республика Адыгея, Тахтамукайский района, снт Прогресс, ул Озерная, 16А
334.	01:05:2900002:57	Республика Адыгея, р-н Тахтамукайский, снт Прогресс, ул. Слободская, 157 а
335.	01:05:2900002:58	Респ. Адыгея, р-н Тахтамукайский, дп. сдт Прогресс, ул. Слободская, дом 157
336.	01:05:2900002:59	Респ. Адыгея, р-н Тахтамукайский, дп. сдт Прогресс, ул. Слободская, дом 155

337.	01:05:2900002:639	Российская Федерация, Республика Адыгея, Тахтамукайский муниципальный район, Старобжегокайское сельское поселение, аул Старобжегокай, СНТ Прогресс, ул. Цветочная, земельный участок 173А
338.	01:05:2900002:640	Российская Федерация, Республика Адыгея (Адыгея), Тахтамукайский муниципальный район, Старобжегокайское сельское поселение, аул Старобжегокай, СНТ Прогресс, ул. Полевая, земельный участок 179/1
339.	01:05:2900002:641	Российская Федерация, Республика Адыгея (Адыгея), Тахтамукайский муниципальный район, Старобжегокайское сельское поселение, аул Старобжегокай, СНТ Прогресс, ул. Полевая, земельный участок 179
340.	01:05:2900002:89	Республика Адыгея, р-н Тахтамукайский, снт Прогресс, ул Урожайная, 93
341.	01:05:2900002:90	Респ. Адыгея, р-н Тахтамукайский, ст Прогресс, ул. Садовая, дом 127
342.	01:05:2900002:91	Респ. Адыгея, р-н Тахтамукайский, дп. сдт Прогресс, ул. Садовая, дом 129
343.	01:05:2900002:92	Республика Адыгея, р-н Тахтамукайский, снт Прогресс, ул Садовая, 130
344.	01:05:2900002:93	Республика Адыгея, р-н Тахтамукайский, дп. сдт Прогресс, ул. Садовая, дом 128
345.	01:05:2900002:95	Респ. Адыгея, р-н Тахтамукайский, снт Прогресс, ул. Садовая, дом 126
346.	01:05:0000000:113	Республика Адыгея, р-н Тахтамукайский, аул Старобжегокай, ул Ленина, 35/2
347.	01:05:0000000:1813	Республика Адыгея, р-н Тахтамукайский, аул Новая Адыгея, ул Бжегокайская
348.	01:05:0000000:2327	Республика Адыгея, р-н Тахтамукайский, снт Дорожник, ул Озерная
349.	01:05:0000000:2381	Российская Федерация, Республика Адыгея, Тахтамукайский муниципальный район, Яблоновское городское поселение, пгт Яблоновский, ул. Шоссейная, 3/у 80В

350.	01:05:0000000:2401	Республика Адыгея, Тахтамукайский район, снт Прогресс, ул. Прикубанская
351.	01:05:0000000:2658	Республика Адыгея (Адыгея), Тахтамукайский р-н, пгт Яблоновский, ул Базовская
352.	01:05:0000000:2719	Республика Адыгея, Тахтамукайский район, аул Старобжегокай, ул Ленина
353.	01:05:0000000:2751	Республика Адыгея, Тахтамукайский район, аул Новая Адыгея, ул Грушевая
354.	01:05:0000000:77	Республика Адыгея, р-н Тахтамукайский, аул Старобжегокай, ул Ленина, 35/2
355.	01:05:2900001:191	Республика Адыгея, р-н Тахтамукайский, снт Приозерное, ул Ореховая
356.	01:05:2900006:144	Республика Адыгея, Тахтамукайский район, ндт Восход 2, ул. Зеленая, 12
357.	01:05:2900013:34805	Республика Адыгея (Адыгея), Тахтамукайский р-н, аул Новая Адыгея, ул Западная Дамба, д 17/4
358.	01:05:2900013:34804	Республика Адыгея (Адыгея), Тахтамукайский р-н, аул Новая Адыгея, ул Западная Дамба, д 17/4
359.	01:05:2900013:34803	Республика Адыгея (Адыгея), Тахтамукайский р-н, аул Новая Адыгея, ул Западная Дамба, д 17/6
360.	01:05:2900003:121	Респ. Адыгея, р-н Тахтамукайский, снт Дорожник, ул. Вишневая, 30
361.	01:05:2900013:34816	Республика Адыгея (Адыгея), Тахтамукайский р-н, вдоль автодороги п. Яблоновский-а. Старобжегокай 0 км+590 м (справа)

Приложение №2 к приказу
Комитета Республики Адыгея
по имущественным отношениям
от 03.05.2024 г. №157-ОД

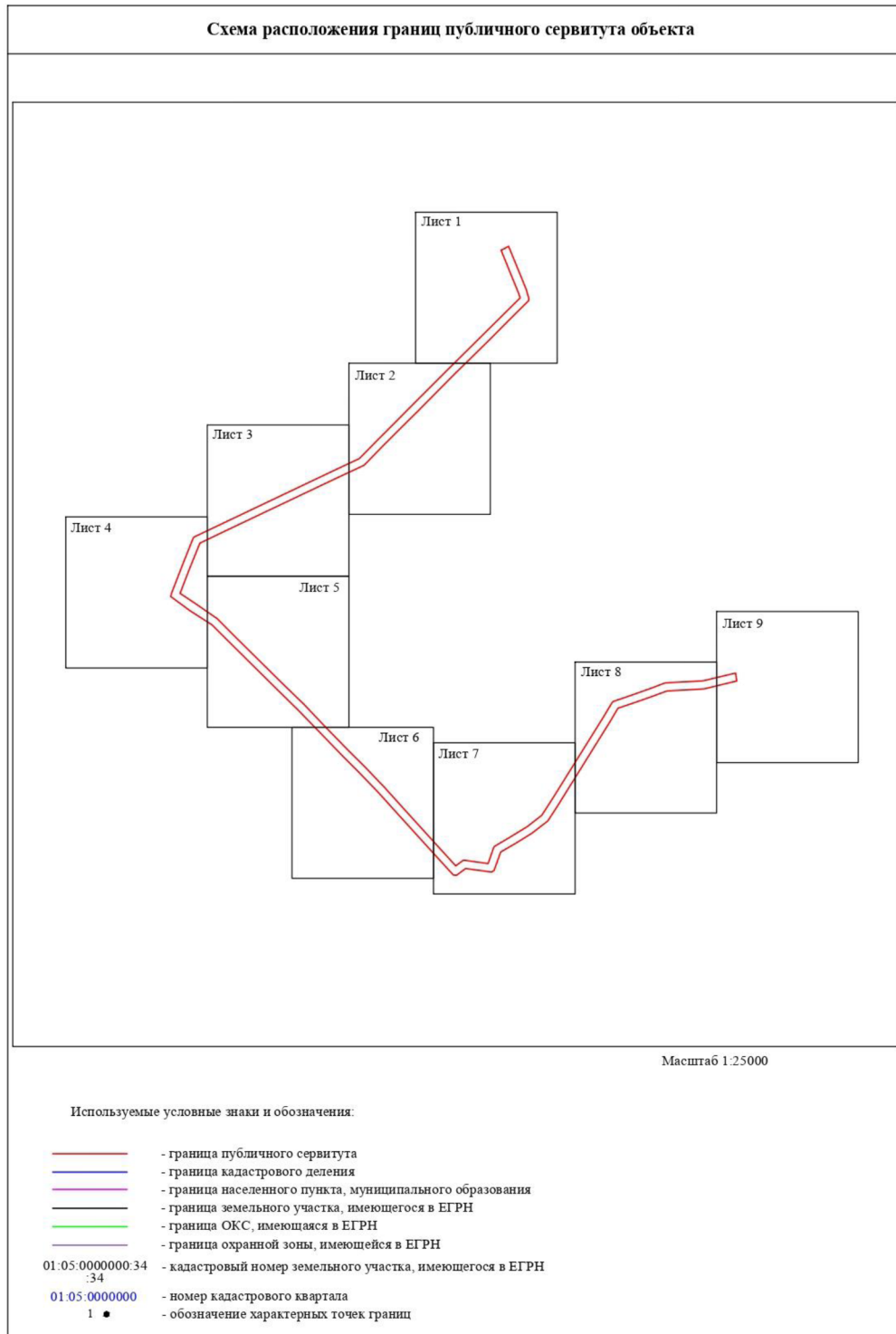
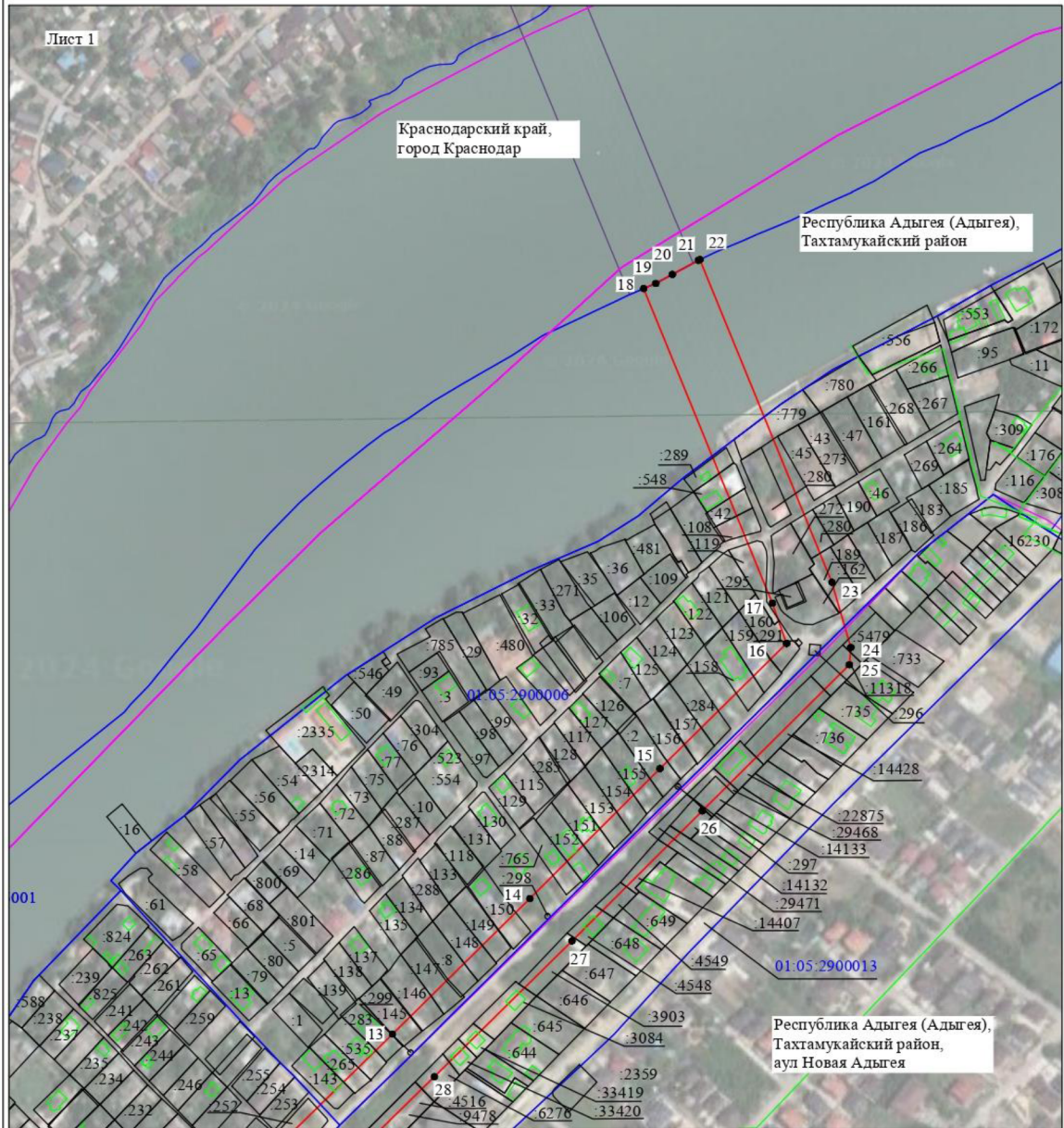


Схема расположения границ публичного сервитута объекта



Масштаб 1:4000

Используемые условные знаки и обозначения:

- - граница публичного сервитута
- - граница кадастрового деления
- - граница населенного пункта, муниципального образования
- - граница земельного участка, имеющегося в ЕГРН
- - граница ОКС, имеющаяся в ЕГРН
- - граница охранной зоны, имеющейся в ЕГРН
- 01:05:0000000:34
:34 - кадастровый номер земельного участка, имеющегося в ЕГРН
- 01:05:0000000 - номер кадастрового квартала
- 1 ● - обозначение характерных точек границ

Схема расположения границ публичного сервитута объекта



Масштаб 1:4000

Используемые условные знаки и обозначения:

- - граница публичного сервитута
 - - граница кадастрового деления
 - - граница населенного пункта, муниципального образования
 - - граница земельного участка, имеющегося в ЕГРН
 - - граница ОКС, имеющаяся в ЕГРН
 - - граница охранной зоны, имеющейся в ЕГРН
- 01.05.0000000:34
34 - кадастровый номер земельного участка, имеющегося в ЕГРН
- 01.05.0000000
1 - номер кадастрового квартала
- 1 ● - обозначение характерных точек границ

Схема расположения границ публичного сервитута объекта

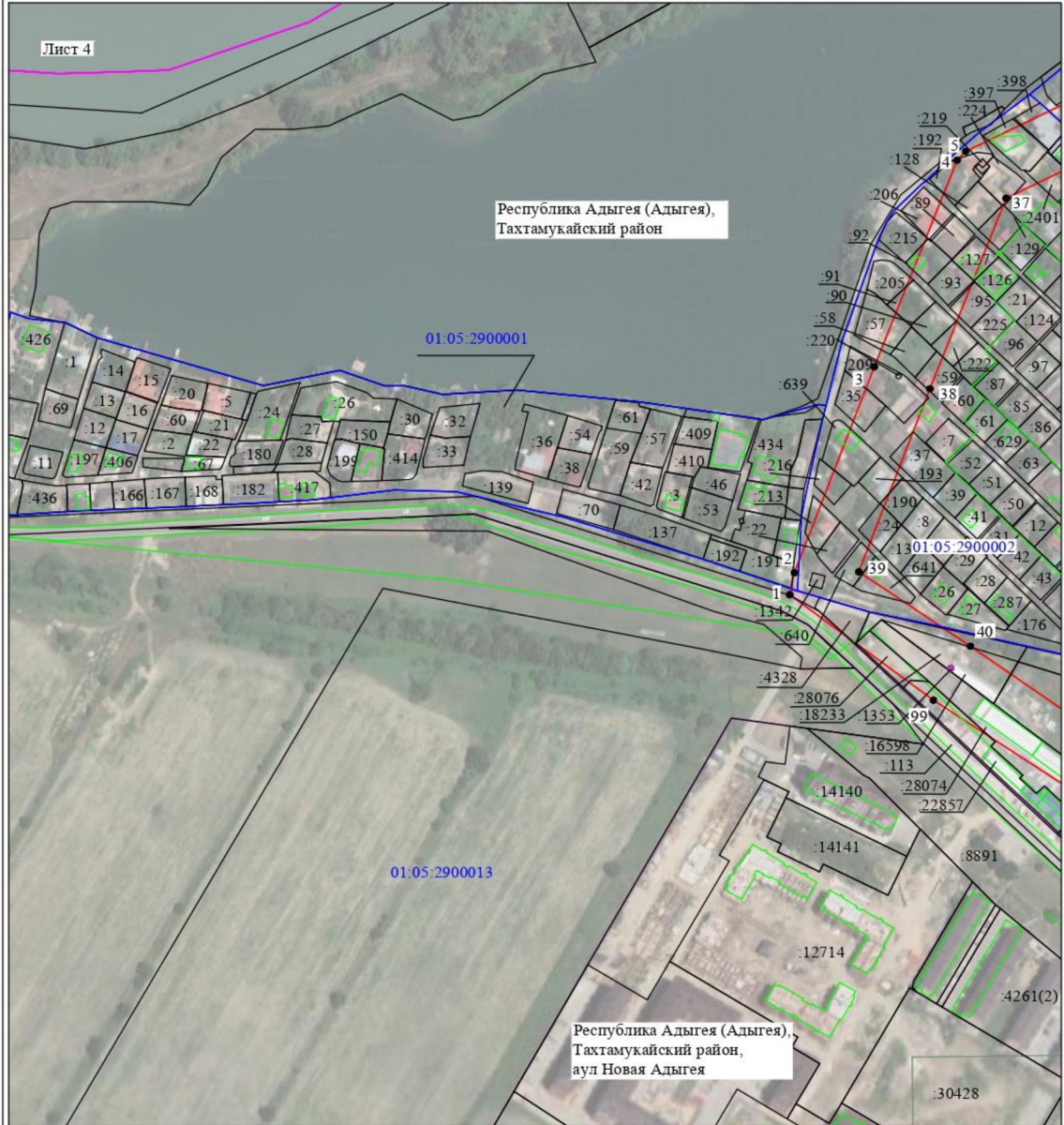


Масштаб 1:4000

Используемые условные знаки и обозначения:

- - граница публичного сервитута
- - граница кадастрового деления
- - граница населенного пункта, муниципального образования
- - граница земельного участка, имеющегося в ЕГРН
- - граница ОКС, имеющаяся в ЕГРН
- - граница охранной зоны, имеющейся в ЕГРН
- 01.05.0000000.34 :34 - кадастровый номер земельного участка, имеющегося в ЕГРН
- 01.05.0000000 1 - номер кадастрового квартала
- - обозначение характерных точек границ

Схема расположения границ публичного сервитута объекта

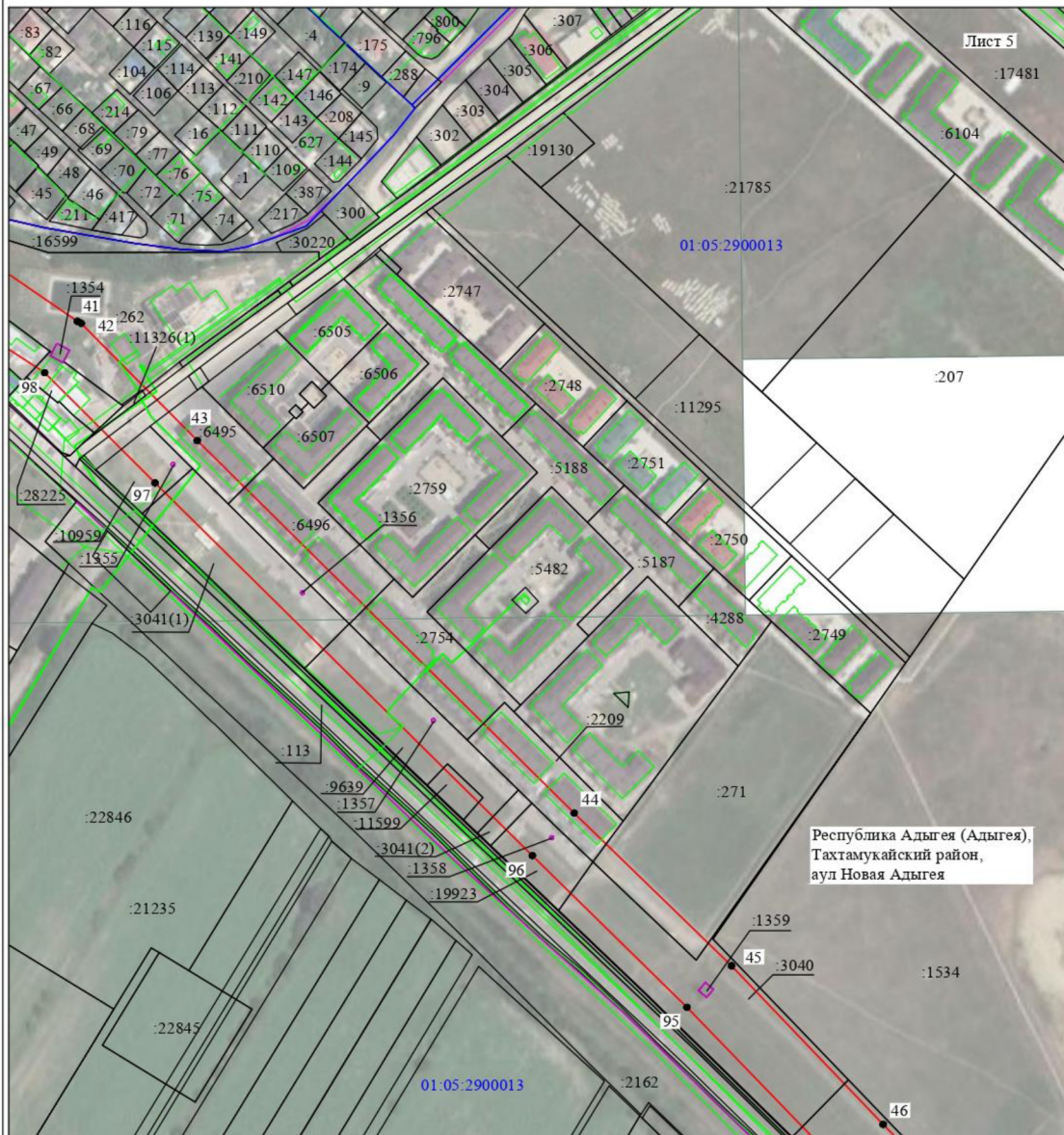


Масштаб 1:4000

Используемые условные знаки и обозначения:

- - граница публичного сервитута
- - граница кадастрового деления
- - граница населенного пункта, муниципального образования
- - граница земельного участка, имеющегося в ЕГРН
- - граница ОКС, имеющаяся в ЕГРН
- - граница охранной зоны, имеющей в ЕГРН
- 01:05:0000000:34
:34 - кадастровый номер земельного участка, имеющегося в ЕГРН
- 01:05:0000000 - номер кадастрового квартала
- 1 ● - обозначение характерных точек границ

Схема расположения границ публичного сервитута объекта

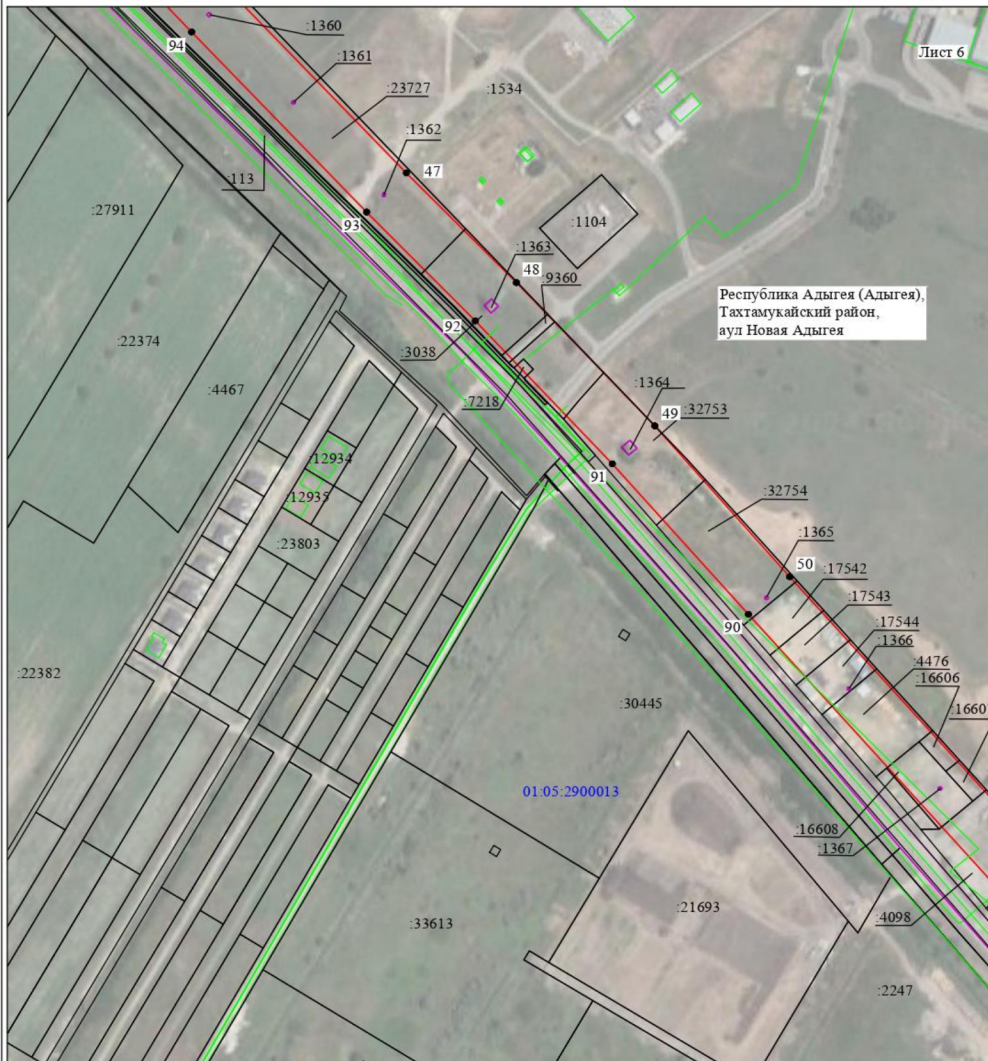


Масштаб 1:4000

Используемые условные знаки и обозначения:

- - граница публичного сервитута
- - граница кадастрового деления
- - граница населенного пункта, муниципального образования
- - граница земельного участка, имеющегося в ЕГРН
- - граница ОКС, имеющаяся в ЕГРН
- - граница охранной зоны, имеющейся в ЕГРН
- 01:05:0000000:34
34 - кадастровый номер земельного участка, имеющегося в ЕГРН
- 01:05:0000000
1 - номер кадастрового квартала
- 1 ● - обозначение характерных точек границ

Схема расположения границ публичного сервитута объекта

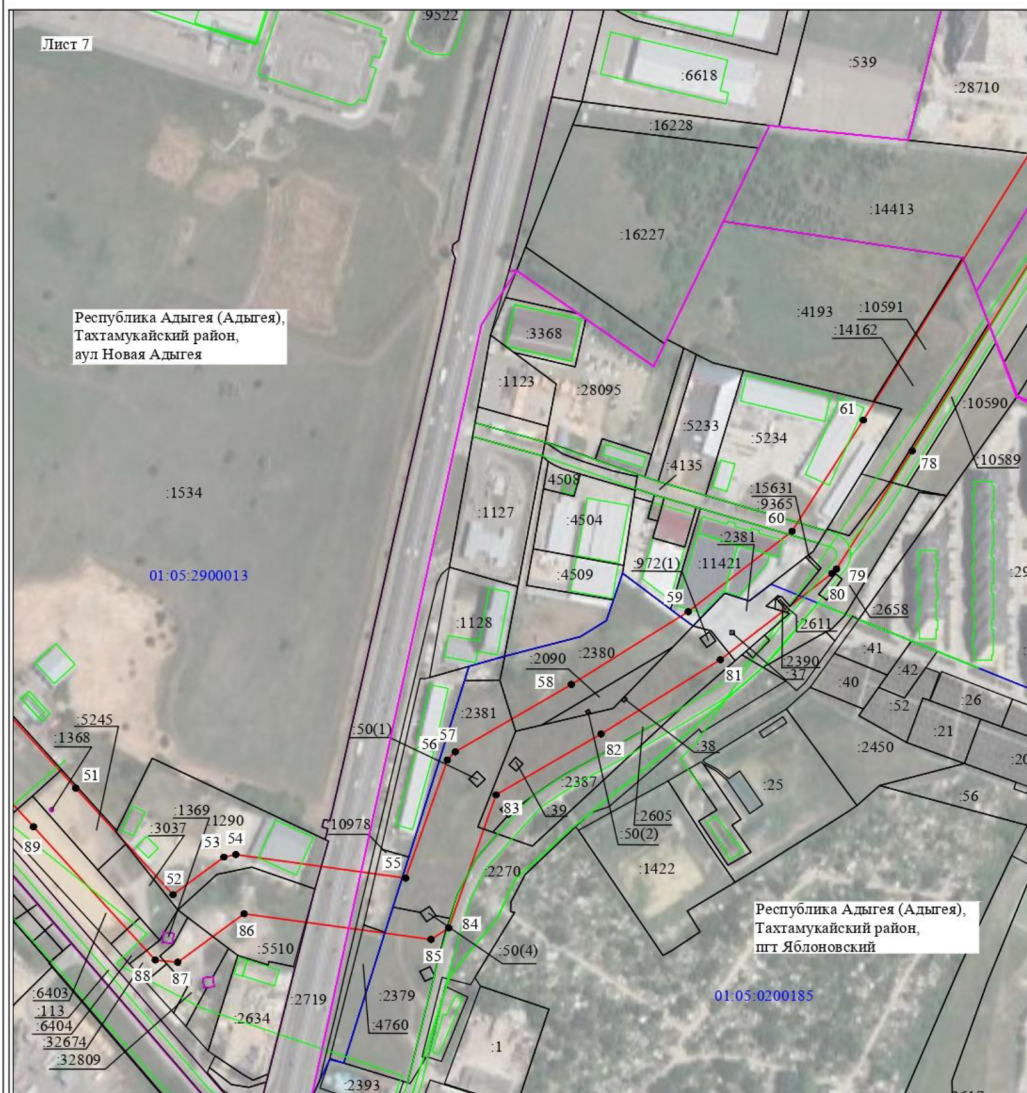


Масштаб 1:4000

Используемые условные знаки и обозначения:

- - граница публичного сервитута
- - граница кадастрового деления
- - граница населенного пункта, муниципального образования
- - граница земельного участка, имеющегося в ЕГРН
- - граница ОКС, имеющаяся в ЕГРН
- - граница охранной зоны, имеющейся в ЕГРН
- 01:05:0000000:34 - кадастровый номер земельного участка, имеющегося в ЕГРН
- 01:05:0000000 - номер кадастрового квартала
- 1 ● - обозначение характерных точек границ

Схема расположения границ публичного сервитута объекта

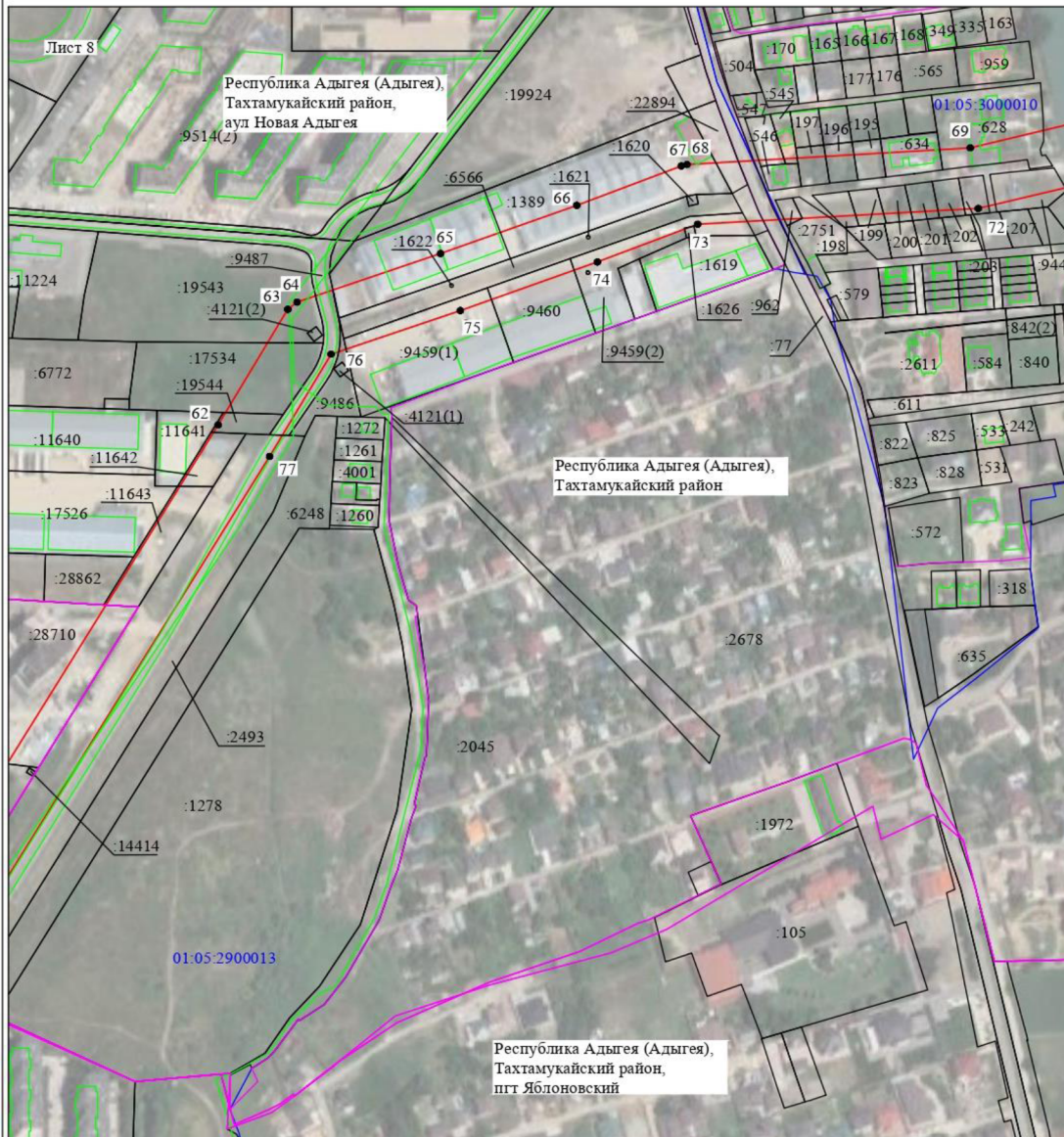


Масштаб 1:4000

Используемые условные знаки и обозначения:

- - граница публичного сервитута
- - граница кадастрового деления
- - граница населенного пункта, муниципального образования
- - граница земельного участка, имеющегося в ЕГРН
- - граница ОКС, имеющаяся в ЕГРН
- - граница охранной зоны, имеющейся в ЕГРН
- 01:05:0000000:34:34 - кадастровый номер земельного участка, имеющегося в ЕГРН
- 01:05:0000000 - номер кадастрового квартала
- 1 ● - обозначение характерных точек границ

Схема расположения границ публичного сервитута объекта

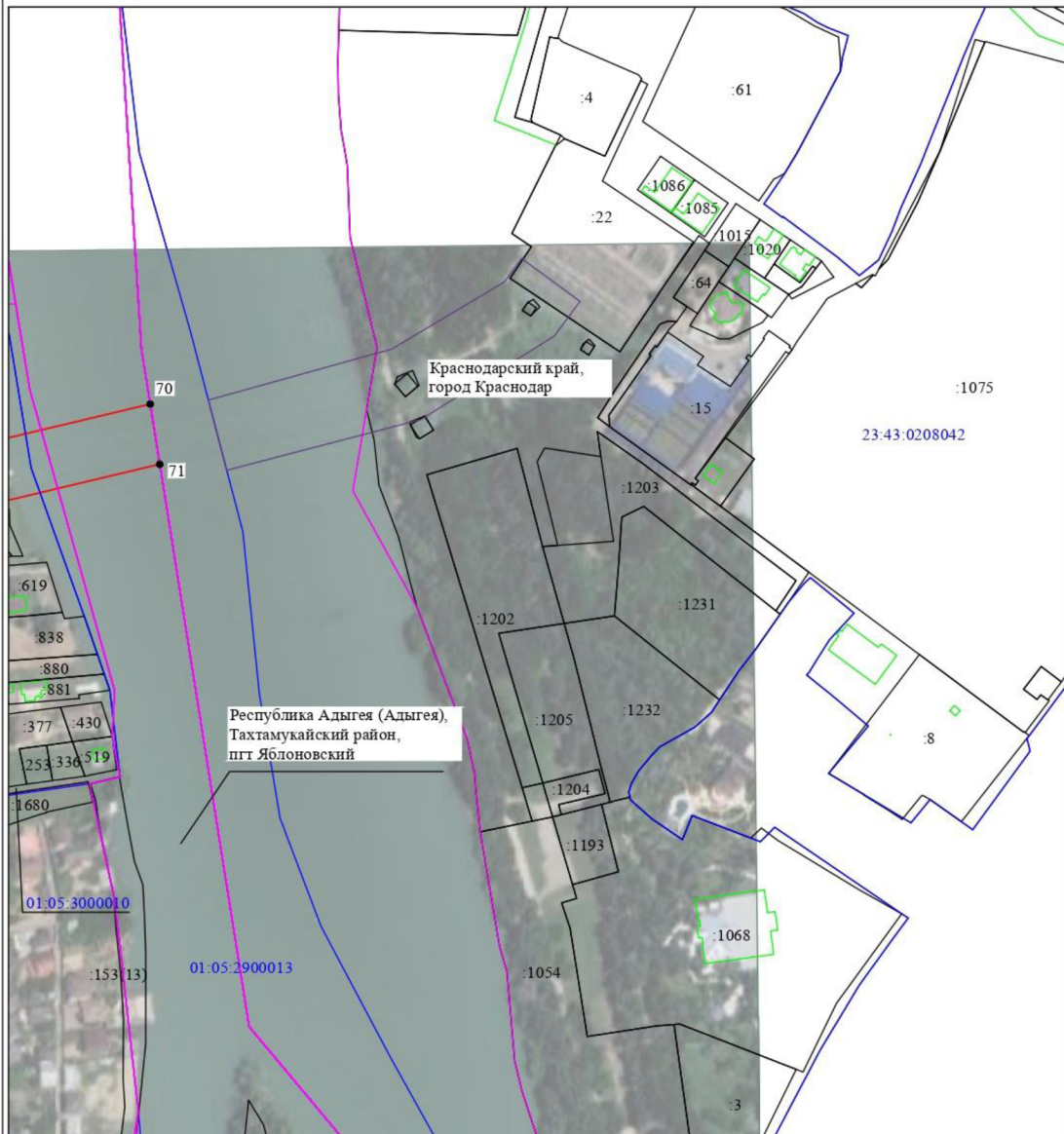


Масштаб 1:4000

Используемые условные знаки и обозначения:

- - граница публичного сервитута
- - граница кадастрового деления
- - граница населенного пункта, муниципального образования
- - граница земельного участка, имеющегося в ЕГРН
- - граница ОКС, имеющаяся в ЕГРН
- - граница охранной зоны, имеющейся в ЕГРН
- 01:05:0000000:34 - кадастровый номер земельного участка, имеющегося в ЕГРН
- 01:05:0000000 - номер кадастрового квартала
- 1 ● - обозначение характерных точек границ

Схема расположения границ публичного сервитута объекта



Масштаб 1:4000

Используемые условные знаки и обозначения:

- - граница публичного сервитута
- - граница кадастрового деления
- - граница населенного пункта, муниципального образования
- - граница земельного участка, имеющегося в ЕГРН
- - граница ОКС, имеющаяся в ЕГРН
- - граница охранной зоны, имеющейся в ЕГРН
- 01:05:0000000:34 - кадастровый номер земельного участка, имеющегося в ЕГРН
- 01:05:0000000 - номер кадастрового квартала
- 1 • - обозначение характерных точек границ

Сведения о местоположении границ объекта					
1. Система координат МСК-23, зона 1					
2. Сведения о характерных точках границ объекта					
Обозначение характерных точек границ	Координаты, м		Метод определения координат характерной точки	Средняя квадратическая погрешность положения характерной точки (M _i), м	Описание обозначения точки на местности (при наличии)
	X	Y			
1	2	3	4	5	6
1	476379.85	1373186.85	Метод спутниковых геодезических измерений (определений)	0.10	–
2	476395.05	1373190.15	Метод спутниковых геодезических измерений (определений)	0.10	–
3	476538.17	1373245.74	Метод спутниковых геодезических измерений (определений)	0.10	–
4	476681.75	1373303.31	Метод спутниковых геодезических измерений (определений)	0.10	–
5	476687.82	1373309.27	Метод спутниковых геодезических измерений (определений)	0.10	–
6	476758.34	1373455.98	Метод спутниковых геодезических измерений (определений)	0.10	–
7	477021.38	1374009.81	Метод спутниковых геодезических измерений (определений)	0.10	–
8	477092.47	1374162.09	Метод спутниковых геодезических измерений (определений)	0.10	–
9	477183.56	1374250.69	Метод спутниковых геодезических измерений (определений)	0.10	–
10	477272.61	1374339.59	Метод спутниковых геодезических измерений (определений)	0.10	–
11	477367.39	1374434.55	Метод спутниковых геодезических измерений (определений)	0.10	–
12	477560.24	1374626.40	Метод спутниковых геодезических измерений (определений)	0.10	–
13	477651.34	1374719.31	Метод спутниковых геодезических измерений (определений)	0.10	–
14	477745.50	1374814.77	Метод спутниковых геодезических измерений (определений)	0.10	–
15	477835.77	1374905.21	Метод спутниковых геодезических измерений (определений)	0.10	–
16	477922.67	1374993.17	Метод спутниковых геодезических измерений (определений)	0.10	–
17	477950.67	1374983.29	Метод спутниковых геодезических измерений (определений)	0.10	–
18	478169.15	1374893.83	Метод спутниковых геодезических измерений (определений)	0.10	–
19	478172.75	1374902.19	Метод спутниковых геодезических измерений (определений)	0.10	–
20	478178.94	1374913.78	Метод спутниковых геодезических измерений (определений)	0.10	–
21	478188.76	1374931.85	Метод спутниковых геодезических измерений (определений)	0.10	–
22	478189.27	1374932.92	Метод спутниковых геодезических измерений (определений)	0.10	–
23	477965.20	1375024.65	Метод спутниковых геодезических измерений (определений)	0.10	–
24	477919.88	1375037.75	Метод спутниковых геодезических измерений (определений)	0.10	–
25	477907.88	1375036.71	Метод спутниковых геодезических измерений (определений)	0.10	–
26	477806.34	1374934.48	Метод спутниковых геодезических измерений (определений)	0.10	–
27	477716.04	1374844.01	Метод спутниковых геодезических измерений (определений)	0.10	–
28	477621.76	1374748.42	Метод спутниковых геодезических измерений (определений)	0.10	–
29	477530.79	1374655.64	Метод спутниковых геодезических измерений (определений)	0.10	–
30	477338.06	1374463.93	Метод спутниковых геодезических измерений (определений)	0.10	–
31	477243.26	1374368.93	Метод спутниковых геодезических измерений (определений)	0.10	–
32	477154.42	1374280.24	Метод спутниковых геодезических измерений (определений)	0.10	–
33	477059.93	1374188.31	Метод спутниковых геодезических измерений (определений)	0.10	–
34	477057.20	1374184.57	Метод спутниковых геодезических измерений (определений)	0.10	–
35	476983.84	1374027.50	Метод спутниковых геодезических измерений (определений)	0.10	–

85	474955.96	1374845.57	Метод спутниковых геодезических измерений (определений)	0.10	–
86	474974.32	1374711.12	Метод спутниковых геодезических измерений (определений)	0.10	–
87	474939.52	1374663.50	Метод спутниковых геодезических измерений (определений)	0.10	–
88	474941.14	1374647.28	Метод спутниковых геодезических измерений (определений)	0.10	–
89	475036.89	1374559.72	Метод спутниковых геодезических измерений (определений)	0.10	–
90	475255.84	1374360.37	Метод спутниковых геодезических измерений (определений)	0.10	–
91	475366.84	1374259.98	Метод спутниковых геодезических измерений (определений)	0.10	–
92	475472.30	1374158.79	Метод спутниковых геодезических измерений (определений)	0.10	–
93	475552.63	1374078.60	Метод спутниковых геодезических измерений (определений)	0.10	–
94	475685.49	1373949.42	Метод спутниковых геодезических измерений (определений)	0.10	–
95	475794.93	1373843.71	Метод спутниковых геодезических измерений (определений)	0.10	–
96	475899.59	1373737.05	Метод спутниковых геодезических измерений (определений)	0.10	–
97	476156.78	1373476.72	Метод спутниковых геодезических измерений (определений)	0.10	–
98	476232.78	1373400.53	Метод спутниковых геодезических измерений (определений)	0.10	–
99	476306.54	1373286.82	Метод спутниковых геодезических измерений (определений)	0.10	–
1	476379.85	1373186.85	Метод спутниковых геодезических измерений (определений)	0.10	–

3. Сведения о характерных точках части (частей) границы объекта

Обозначение характерных точек части границы	Координаты, м		Метод определения координат характерной точки	Средняя квадратическая погрешность положения характерной точки (M), м	Описание обозначения точки на местности (при наличии)
	X	Y			
1	2	3	4	5	6
–	–	–	–	–	–