



КАРАР

« 16 » декабрь 20 22й. № 776

ПОСТАНОВЛЕНИЕ

« 16 » декабря 20 22г.

**Об утверждении границ зоны охраны объекта культурного наследия
регионального значения «Казармы внутренней стражи
(комплекс из 4 зданий и казарменной стены)», расположенного
по адресу: Республика Башкортостан, г. Уфа, ул. Карла Маркса, 55/1,
режимов использования земель и требований к градостроительным
регламентам в границах территории данной зоны**

В соответствии со статьями 9.2, 33, 34 Федерального закона «Об объектах культурного наследия (памятниках истории и культуры) народов Российской Федерации», постановлением Правительства Российской Федерации от 12 сентября 2015 года № 972 «Об утверждении Положения о зонах охраны объектов культурного наследия (памятников истории и культуры) народов Российской Федерации и о признании утратившими силу отдельных положений нормативных правовых актов Правительства Российской Федерации», статьей 21 Закона Республики Башкортостан «Об объектах культурного наследия (памятниках истории и культуры) народов Республики Башкортостан», постановлением Правительства Республики Башкортостан от 21 июня 2016 года № 246 «О Порядке утверждения границ зон охраны объектов культурного наследия регионального и местного (муниципального) значения, особых режимов использования земель и требований к градостроительным регламентам в границах территорий данных зон» Правительство Республики Башкортостан **ПОСТАНОВЛЯЕТ:**

1. Установить границы зоны охраны объекта культурного наследия регионального значения «Казармы внутренней стражи (комплекс из 4 зданий и казарменной стены)», расположенного по адресу: Республика Башкортостан, г. Уфа, ул. Карла Маркса, 55/1, согласно приложению № 1 к настоящему постановлению.

2. Утвердить требования к градостроительным регламентам в границах территории зоны охраны объекта культурного наследия регионального значения «Казармы внутренней стражи (комплекс из 4 зданий и казарменной стены)», расположенного по адресу:

Республика Башкортостан, г. Уфа, ул. Карла Маркса, 55/1, согласно приложению № 2 к настоящему постановлению.

3. Управлению по государственной охране объектов культурного наследия Республики Башкортостан в пределах своей компетенции обеспечить внесение сведений о наличии зоны охраны объекта культурного наследия регионального значения «Казармы внутренней стражи (комплекс из 4 зданий и казарменной стены)», расположенного по адресу: Республика Башкортостан, г. Уфа, ул. Карла Маркса, 55/1, в установленном порядке в единый государственный реестр объектов культурного наследия (памятников истории и культуры) народов Российской Федерации.

4. Контроль за исполнением настоящего постановления возложить на заместителя Премьер-министра Правительства Республики Башкортостан Тажитдинова И.А.

Премьер-министр
Правительства
Республики Башкортостан



А.Г. Назаров

Приложение № 1
к постановлению
Правительства
Республики Башкортостан
от «16» декабря 2022 года
№ 776

ГРАНИЦЫ

зоны охраны объекта культурного наследия регионального значения «Казармы внутренней стражи (комплекс из 4 зданий и казарменной стены)», расположенного по адресу: Республика Башкортостан, г. Уфа, ул. Карла Маркса, 55/1

1. Границы территории зоны регулирования застройки и хозяйственной деятельности

В границы территории зоны регулирования застройки и хозяйственной деятельности (индекс зоны – ЗРЗ) входит территория, прилегающая с восточной стороны к территории объекта культурного наследия регионального значения «Казармы внутренней стражи (комплекс из 4 зданий и казарменной стены)», расположенного по адресу: Республика Башкортостан, г. Уфа, ул. Карла Маркса, 55/1 (далее – ансамбль), представляющая собой часть территории квартала, ограниченного улицами Чернышевского, Гоголя, Достоевского, Карла Маркса. Границы территории ЗРЗ представляют собой замкнутый контур.

1.1. Описание местоположения границ территории ЗРЗ

Таблица 1

№ п/п	Характеристика ЗРЗ	Описание характеристики
1	Местоположение ЗРЗ	Республика Башкортостан, г. Уфа, ул. Карла Маркса, 55/1
2	Площадь ЗРЗ +/- величина погрешности определения площади (P +/- дельта P)	3454,62 кв. м

№ п/п	Характеристика ЗРЗ	Описание характеристики
3	Иные характеристики ЗРЗ	территория, в пределах которой устанавливается режим использования земель и земельных участков, ограничивающий строительство и хозяйственную деятельность, определяются требования к реконструкции существующих зданий и сооружений

Таблица 2

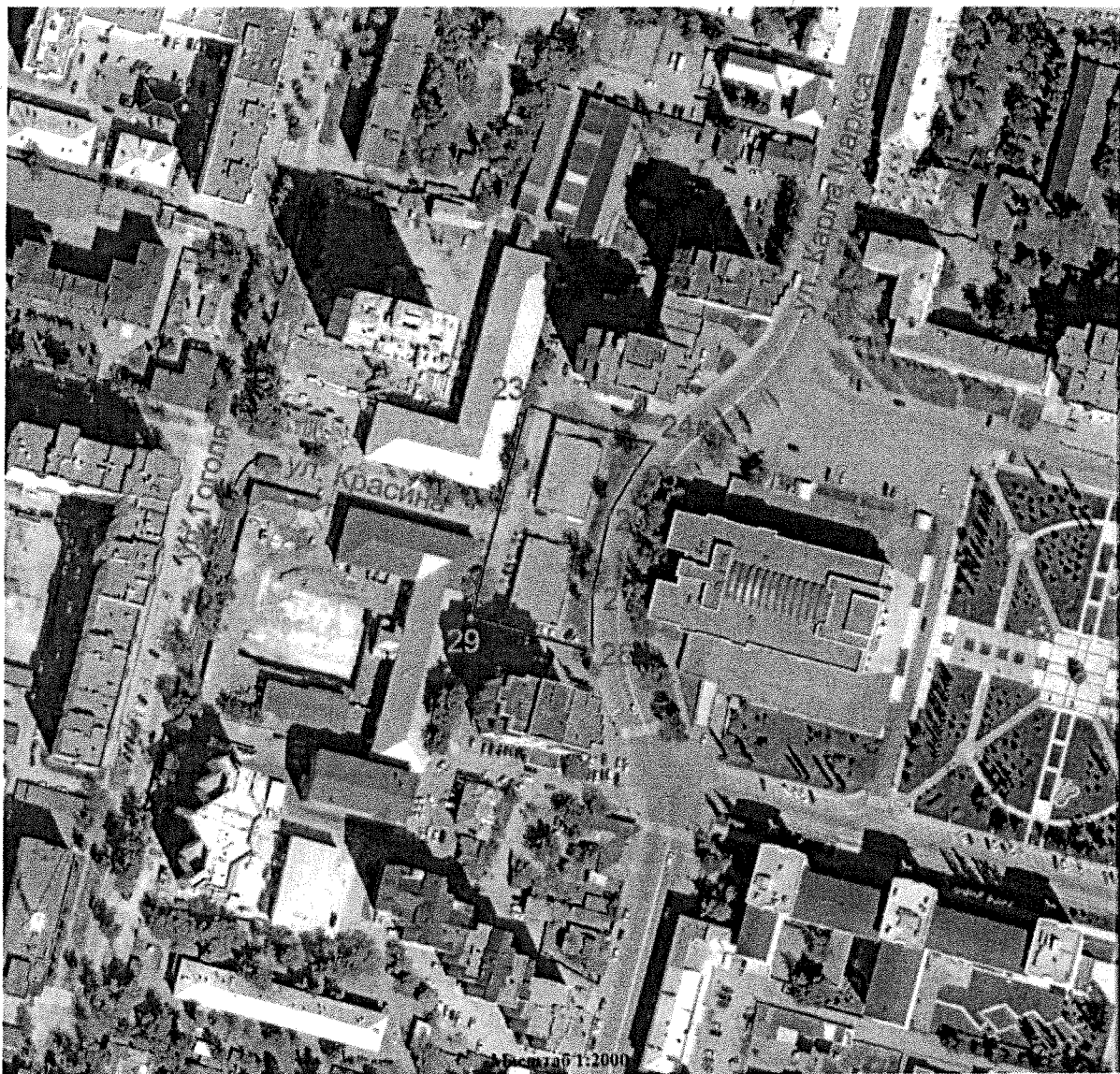
Участок между точками	Описание границ ЗРЗ
23, 24	от начальной точки 23 на юго-восток проходит 49,57 м до точки 24
24, 25	далее поворачивает на юго-запад и проходит 10,31 м до точки 25
25, 26	далее поворачивает на юго-запад и проходит 20,41 м до точки 26
26, 27	далее поворачивает на юг и проходит 30,24 м до точки 27
27, 28	далее поворачивает на юго-восток и проходит 20,3 м до точки 28
28, 29	далее поворачивает на северо-запад и проходит 46,47 м до точки 29
29, 23	далее на северо-восток проходит 81,19 м до начальной точки 23. Контур замкнулся

Таблица 3

Обозначение характерных точек	Координаты, м		Метод определения координат характерной точки	Средняя квадратичная погрешность положения характерной точки (Mt), м	Описание обозначения точки на местности (при наличии)
	X	Y			
23	658501.95	1358666.62	картометри- ческий	1	
24	658487.57	1358714.06		1	
25	658479.26	1358707.96		1	
26	658461.62	1358697.70		1	
27	658432.13	1358691.00		1	
28	658411.83	1358691.18		1	
29	658423.45	1358645.89		1	
23	658501.95	1358666.62		1	


2. Схемы границ территории зоны охраны ансамбля

Схема границ зоны регулирования застройки и хозяйственной деятельности



Масштаб 1:2000

Используемые условные знаки и обозначения:

-  – территория ЗРЗ ансамбля
- 1 – характерные поворотные точки

Приложение № 2
к постановлению
Правительства
Республики Башкортостан
от «16» сентября 2022 года
№ 776

ТРЕБОВАНИЯ

к градостроительным регламентам в границах территории зоны охраны объекта культурного наследия регионального значения «Казармы внутренней стражи (комплекс из 4 зданий и казарменной стены)», расположенного по адресу: Республика Башкортостан, г. Уфа, ул. Карла Маркса, 55/1

1. Зона регулирования застройки и хозяйственной деятельности

К градостроительным регламентам в границах территории зоны регулирования застройки и хозяйственной деятельности (ЗРЗ) устанавливаются следующие требования:

а) ограничение строительства, необходимое для обеспечения сохранности объекта культурного наследия в его исторической среде, в том числе касающееся размеров, пропорций и параметров объектов капитального строительства и их частей, использования отдельных строительных материалов, применения цветовых решений:

запрещаются:

строительство объектов капитального строительства более 7 метров от уровня существующей отметки поверхности земли, препятствующих визуальному восприятию объекта культурного наследия и его архитектурно-исторической среды;

строительство надземных линейных объектов капитального строительства (инженерных сетей), вышек сотовой связи, препятствующих визуальному восприятию объекта культурного наследия и его архитектурно-исторической среды;

при строительстве объектов капитального строительства для отделки фасадов зданий, строений и сооружений использование следующих строительных материалов: сэндвич-панелей, силикатного декоративного кирпича, сайдинга, керамогранита, металлического профилированного листа, пластиковых и металлопластиковых конструкций, асбестоцементных листов, черновых строительных материалов;

при строительстве объектов капитального строительства для отделки фасадов зданий, строений и сооружений применение цветовых решений с использованием черного цвета, ярких и неоновых цветов;

допустимые параметры новых объектов капитального строительства и их частей, использование отдельных строительных материалов, применение цветовых решений определяются в установленном порядке при условии наличия положительного заключения государственной историко-культурной экспертизы документации или разделов документации, обосновывающих меры по обеспечению сохранности объекта культурного наследия;

б) ограничение капитального ремонта и реконструкции объектов капитального строительства и их частей, в том числе касающееся их размеров, пропорций и параметров, использования отдельных строительных материалов, применения цветовых решений:

запрещаются:

при капитальном ремонте и реконструкции увеличение размеров (площади застройки и высоты) объектов капитального строительства и их частей, за исключением линейных объектов капитального строительства, а также работ, проводимых в рамках специальных мероприятий по регенерации историко-градостроительной среды объекта культурного наследия, при условии наличия положительного заключения государственной историко-культурной экспертизы документации или разделов документации, обосновывающих меры по обеспечению сохранности объекта культурного наследия;

при ремонте и реконструкции объектов капитального строительства для отделки фасадов зданий, строений и сооружений использование следующих строительных материалов: сэндвич-панелей, силикатного декоративного кирпича, сайдинга, керамогранита, металлического профилированного листа, пластиковых и металлопластиковых конструкций, асбестоцементных листов, черновых строительных материалов;

при ремонте и реконструкции объектов капитального строительства для отделки фасадов зданий, строений и сооружений применение цветовых решений с использованием черного цвета, ярких и неоновых цветов;

допустимые параметры реконструируемых объектов капитального строительства и их частей, использование отдельных строительных материалов, применение цветовых решений определяются в установленном порядке при условии наличия положительного заключения государственной историко-культурной экспертизы документации или разделов документации, обосновывающих меры по обеспечению сохранности объекта культурного наследия;

в) обеспечение визуального восприятия объекта культурного наследия в его историко-градостроительной и природной среде:

запрещаются:

изменение сложившихся красных линий улиц;

использование для стационарных ограждений всех типов профилированного металла, железобетонных изделий, любых сплошных ограждений;

установка ограждений территорий объектов культурного наследия, озелененных территорий общего пользования, проезжей части улиц более 0,9 метра;

установка ограждений вдоль границ земельных участков, формирующих территорию общего пользования высотой более 2 метров;

размещение площадок с мусорными контейнерами в зонах ценных видовых раскрытий на объекты культурного наследия;

использование при озеленении территории общего пользования среднерослых и высокорослых пород деревьев (более 10 метров в высоту);

г) ограничение хозяйственной деятельности, необходимое для обеспечения сохранности объекта культурного наследия в его историко-градостроительной и природной среде:

запрещаются:

динамическое воздействие на грунты от производства работ различного типа, создающее вибрационные нагрузки;

размещение новых объектов некапитального строительства (киосков, гаражей, павильонов) на территориях общего пользования;

установка следующих средств наружной рекламы и информации:

перетяжек;

всех видов рекламных и информационных конструкций, за исключением указателей расположения туристских ресурсов и мобильных элементов информационно-декоративного оформления событийного характера, включая праздничное оформление, устанавливаемых на срок проведения публичных мероприятий;

размещение информационных табличек и вывесок на архитектурных и декоративных элементах фасадов здания;

размещение информационных табличек и вывесок выше первого этажа здания, строения или сооружения;

размещение информационных табличек, вывесок, консольных конструкций и отдельно стоящих средств наружной информации с площадью информационного поля более 0,8 кв. метра и высотой более 0,5 метра;

размещение средств наружной информации на крышах зданий и сооружений (конструкций);

установка кондиционеров, любых видов антенн и иного инженерного оборудования (за исключением архитектурной подсветки) на уличных фасадах всех типов зданий, строений и сооружений, формирующих территории общего пользования;

использование пиротехнических средств и фейерверков;

д) сохранение качества окружающей среды, необходимого для обеспечения сохранности объекта культурного наследия в его историко-градостроительной и природной среде:

запрещается повышение существующих отметок уровня земли;

е) соблюдение требований в области охраны окружающей среды, необходимых для обеспечения сохранности объекта культурного наследия в его историческом и ландшафтном окружении, а также охраняемого природного ландшафта:

при строительстве, реконструкции, капитальном ремонте объектов капитального строительства должны предусматриваться мероприятия по предупреждению и устранению загрязнения окружающей среды, применяться ресурсосберегающие, малоотходные, безотходные и иные технологии, способствующие предупреждению и устранению загрязнения окружающей среды, охране окружающей среды;

при сносе объектов капитального строительства должны быть разработаны и реализованы мероприятия по охране окружающей среды, в том числе мероприятия по восстановлению природной среды, мероприятия по рекультивации или консервации земель в соответствии с законодательством Российской Федерации;

ж) иные требования, необходимые для обеспечения сохранности объекта культурного наследия в его историко-градостроительной и природной среде:

при строительстве, реконструкции, капитальном ремонте объектов капитального строительства должны быть проведены в установленном порядке археологические полевые работы.

Все работы на участках, примыкающих к территориям объектов культурного наследия и выявленных объектов культурного наследия, осуществляются в соответствии со статьей 36 Федерального закона «Об объектах культурного наследия (памятниках истории и культуры) народов Российской Федерации».