



БОЙОРОК

ПРИКАЗ

« 18 » октябрь 2023 й.

№ 303

« 18 » октябрь 2023 г.

Өфө к.

г. Уфа

**Об утверждении предметов охраны объекта культурного наследия
(памятника истории и культуры) регионального значения «Училище
коммерческое», расположенного по адресу: Республика Башкортостан,
г. Бирск, ул. Курбатова, 59**

В соответствии со статьями 9.2, 20.1, 33 Федерального закона от 25 июня 2002 года № 73-ФЗ «Об объектах культурного наследия (памятниках истории и культуры) народов Российской Федерации», статьями 4, 20 Закона Республики Башкортостан от 7 ноября 2005 года № 224-з «Об объектах культурного наследия (памятниках истории и культуры) народов Республики Башкортостан», Порядком определения предмета охраны объекта культурного наследия, включенного в единый государственный реестр объектов культурного наследия (памятников истории и культуры) народов Российской Федерации в соответствии со статьей 64 Федерального закона от 25 июня 2002 года № 73-ФЗ «Об объектах культурного наследия (памятниках истории и культуры) народов Российской Федерации», утвержденным приказом Министерства культуры Российской Федерации от 13 января 2016 года № 28, пунктом 9.8 Положения об Управлении по государственной охране объектов культурного наследия Республики Башкортостан, утвержденного постановлением Правительства Республики Башкортостан от 16 января 2017 года № 4, п р и к а з ы в а ю:

1. Утвердить предмет охраны объекта культурного наследия (памятника истории и культуры) регионального значения «Училище коммерческое», расположенного по адресу: Республика Башкортостан, г. Бирск, ул. Курбатова, 59, согласно приложению к настоящему приказу.

2. Отделу архитектурного и исторического наследия Управления по государственной охране объектов культурного наследия Республики Башкортостан направить настоящий приказ в Государственный комитет Республики Башкортостан по делам юстиции для государственной регистрации в установленном законодательством порядке.

3. Контроль за исполнением настоящего приказа оставляю за собой.

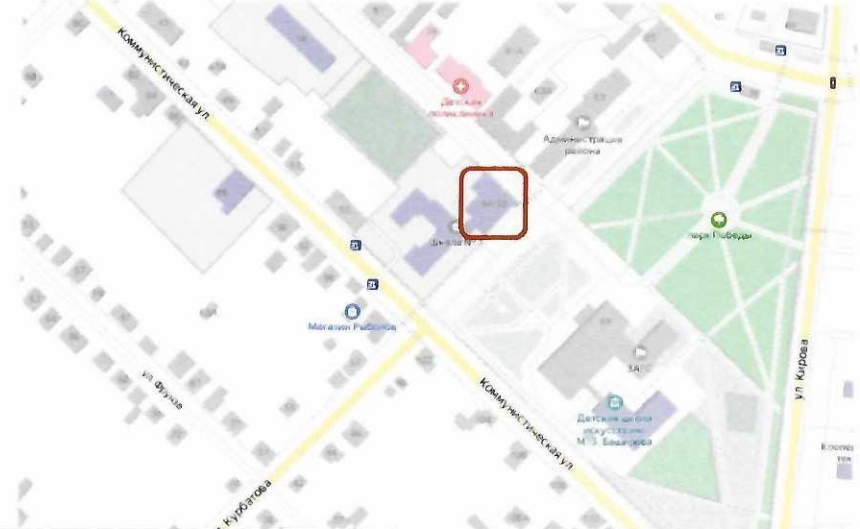
И.о. начальника управления



Приложение к приказу Управления
по государственной охране
объектов культурного наследия
Республики Башкортостан
от 18 октября 2023 года № 303

Предмет охраны объекта культурного наследия (памятника истории и культуры) регионального значения «Училище коммерческое», расположенного по адресу: Республика Башкортостан, г. Бирск, ул. Курбатова, 59

Предметом охраны объекта культурного наследия (памятника истории и культуры) регионального значения «Училище коммерческое», расположенного по адресу: Республика Башкортостан, г. Бирск, ул. Курбатова, 59 (далее – Объект) является:

№ п/п	Описание предмета охраны	Изображение
1.	Месторасположение Объекта – здания, расположенного по адресу: Республика Башкортостан, г. Бирск, ул. Курбатова, 59.	

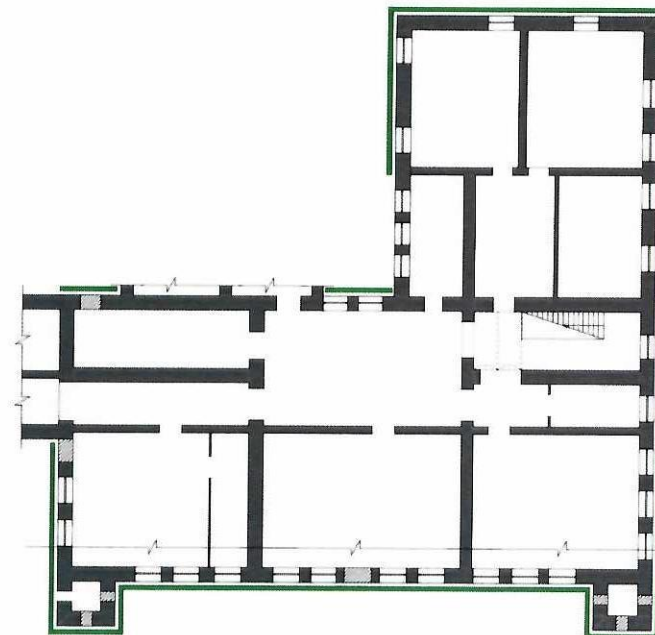
2. Объемно-пространственное решение
Объекта: двухэтажное кирпичное здание, в
плане сложной конфигурации.



Схематическое изображение предмета охраны Объекта
на поэтажном плане первого этажа Объекта

Северо-западный фасад (п.5-6)



Юго-западный фасад (п.8)



Северо-восточный фасад (п.4)

Юго-восточный фасад (п.3)

Условные обозначения:

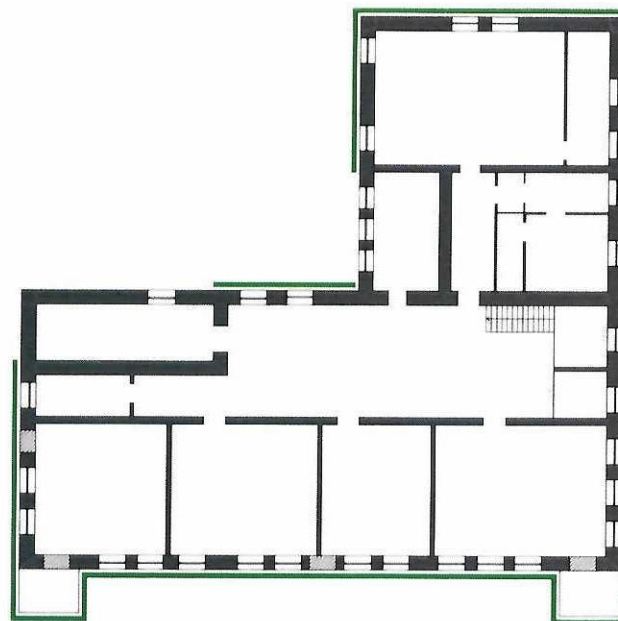
-  - композиционное решение и декоративное убранство Объекта;
-  - капитальная стена.

Схематическое изображение предмета охраны Объекта
на поэтажном плане второго этажа Объекта

Северо-западный фасад (п.5-6)



Юго-западный фасад (п.8)

Северо-восточный фасад (п.4)



Юго-восточный фасад (п.3)

Условные обозначения:

-  - композиционное решение и декоративное убранство Объекта;
-  - капитальная стена.

3. Композиционное решение и декоративное убранство юго-восточного фасада Объекта: пилястры второй (центральной) части фасада, оформленные на уровне первого этажа прямоугольными рустами, на уровне второго этажа – тягами с каблучком, обратным каблучком, валиком и полочками, стрельчатой геометрической фигурой с арочной нишей, завершающиеся машикулями с многоступенчатыми консолями и тягой с фигурными сухариками; пилястры второго этажа первой (левой) и третьей (правой) частей фасада, оформленные поясами из четвертных валов, геометрических фигур сложной конфигурации с поясом из четвертного вала, вертикальных многоступенчатых квадров, завершающиеся машикулями с многоступенчатыми консолями и тягами с сухариками; лучковые оконные проемы первого этажа первой (левой) и третьей (правой) частей фасада, оформленные наличниками с лучковыми сандриками из тяг, в тимпане наличников имеются трапециевидные замковые камни; подоконный пояс лучковых оконных проемов первого этажа первой (левой) и третьей (правой) частей фасада, выделенный тягами с каблучком и полочкой, тягой с гуськом и оформленный горизонтальными



желобчатыми квадратами;
 межэтажный пояс первого и второго этажей первой (левой) и третьей (правой) частей фасада, выделенный тягами с полочкой и каблучком;
 лучковые оконные проемы второго этажа первой (левой) и третьей (правой) частей фасада, оформленные объединенными тягой с полочкой фигурными наличниками из полуколонн из прямоугольных баз, яблок, капителей «дорического» ордера, со свесами из многоступенчатых консолей, с прямыми сандриками с плечиками с небольшими стрельчатыми нишами, в тимпане сандриков имеются обрамленные тягами прямоугольные ниши с сухариками;
 объемные трапециевидные геометрические фигуры, расположенные под оконными проемами второго этажа первой (левой), второй (центральной) и третьей (правой) частей фасада, оформленные тягами с валиками;
 двухчастные сандрики второго этажа первой (левой) и третьей (правой) частей фасада, нижние части которых – стрельчатые, со свесами из сухариков, оформленные многоступенчатыми тягами с четвертными валами, в тимпане которых имеются объемный стилизованный крест, а верхние – прямые, опирающиеся на свесы из многоступенчатых консолей;



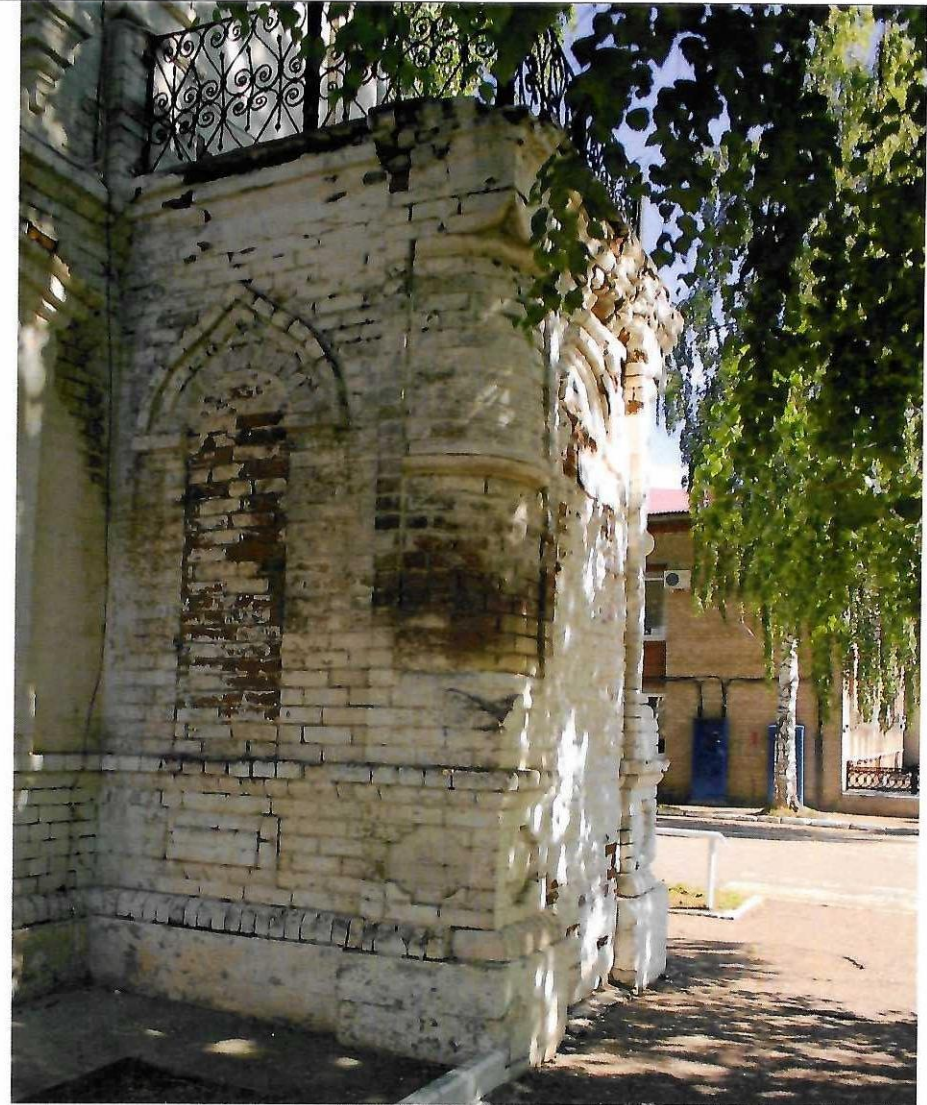
арочные оконные проемы первого этажа второй (центральной) части фасада с объединенными попарно стрельчатыми сандриками из многоступенчатых тяг с четвертыми валами, опирающимися на плечики из ступенчатых небольших консолей;

подоконные тяги с небольшими свесами, расположенные под арочными оконными проемами первого этажа второй (центральной) части фасада;

полуциркульный сандрик первого этажа второй (центральной) части фасада, оформленный многоступенчатыми тягами с четвертыми валами;

мемориальные доски, расположенные под полуциркульным сандриком первого этажа второй (центральной) части фасада, с выполненными прописными и строчными буквами, с арабскими цифрами текстами на башкирском и русском языках следующего содержания: «Был бинала 1941-1943 йылдарза Орлов дәүләт педагогия институты урыннашкан.» и «В этом здании в 1941-1943 г.г. находился Орловский государственный педагогический институт»;

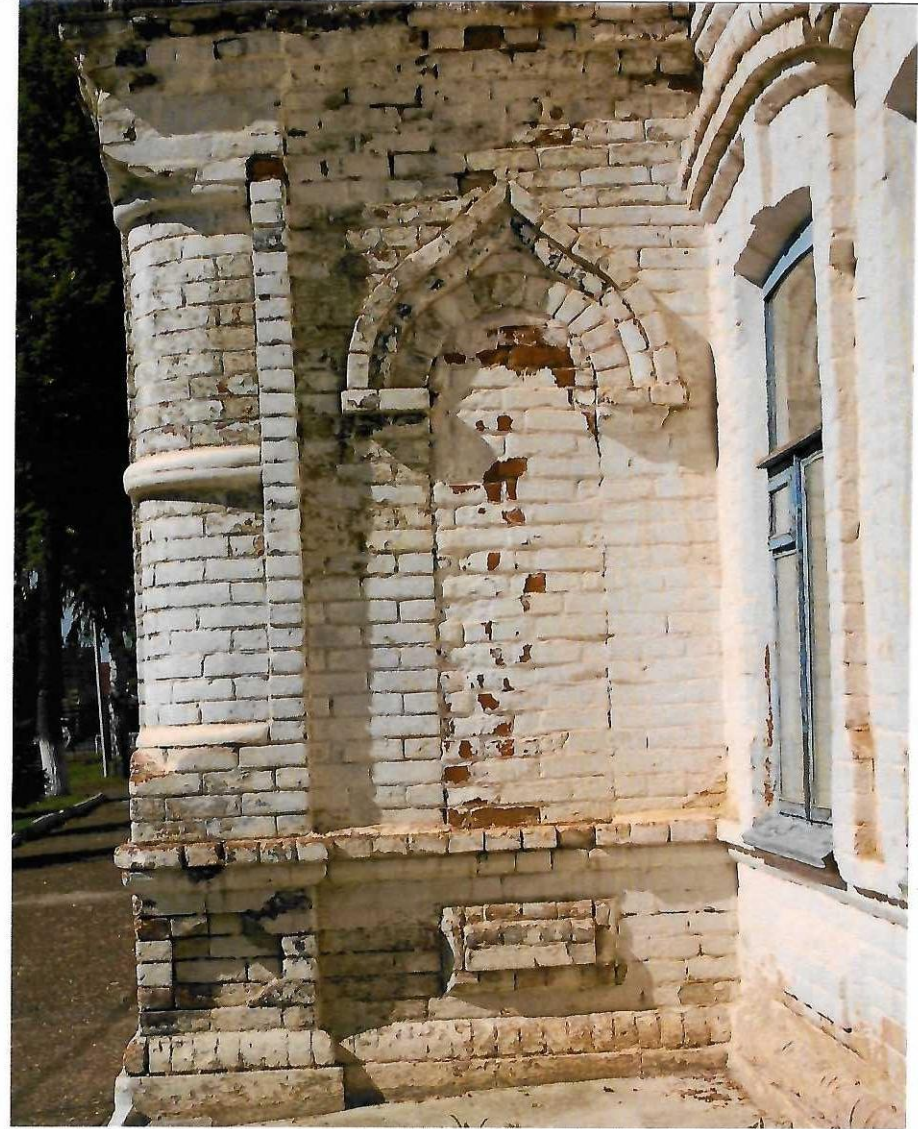
мемориальные доски, расположенные над полуциркульным сандриком первого этажа второй (центральной) части фасада, с горизонтально расположенными лавровыми венками и со стилизованными



звездами Героев Советского Союза (нижняя часть мемориальной доски), боковыми фотоовалами и текстами на русском языке (верхняя часть мемориальной доски), выполненными прописными и строчными буквами, с арабскими цифрами следующего содержания: «Здесь учился Герой Советского Союза Георгий Иустинович Мушников 1923-1983» и «Здесь учился Герой Советского Союза Петр Георгиевич Корочкин 1920-1944»;

арочные оконные проемы второго этажа второй (центральной) части фасада, объединенные в аркатурный пояс, оформленные фигурными наличниками из полуколонн из прямоугольных баз, яблок, капителей «дорического» ордера, со свесами из многоступенчатых консолей, со стрельчатыми сандриками с плечиками, обрамленными тягами и оформленными сухариками, завершающимися замковыми многоступенчатыми навершиями, в тимпане центрального сандрика располагается полуциркулярная ниша с вписанной в нее объемной пирамидой;

фриз, украшенный поясом из многоступенчатых консолей, объединенных в аркатурный пояс, поясом из тяг с фигурными зубчиками; выступающий карниз из тяг с гуськом и полочками;



парапетные столбики, в плане круглые, расположенные на кровле над первой (левой) и третьей (правой) частями фасада, завершающиеся карнизами из тяг с гуськами, четвертными валами и фигурными сухариками;

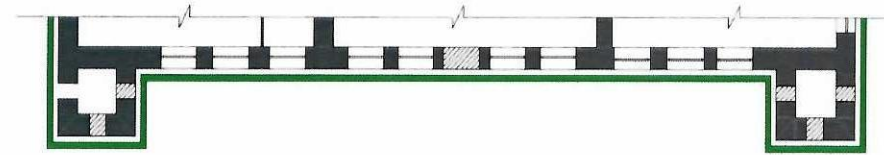
металлическое ограждение, расположенное на кровле над первой (левой) и третьей (правой) частями фасада между парапетными столбиками, украшенное ажурными геометрическими элементами;

семичастный фронтоны, расположенный над второй (центральной) частью фасада на кровле, в плане сложной конфигурации. Боковые части фронтона – парапетные столбики, оформленные вертикальными многоступенчатыми квадратами. Над столбиками имеются металлические фигурные округленные навершия. Вторая, третья, пятая и шестая части фронтона оформлены арочными проемами со слуховыми окнами и нишами различной конфигурации, украшенными фигурными наличниками из полуколонн из прямоугольных баз, яблок, капителей «дорического» ордера, с арочными сандриками из многоступенчатых тяг с четвертным валом. Четвертая (центральная) часть фронтона оформлена арочной нишей со слуховым окном, украшена фигурным наличником



из полуколонн из прямоугольных баз, яблок, капителей «дорического» ордера, со стрельчатым сандриком с плечиками, из многоступенчатых тяг с четвертым валом; одноэтажные объемы, примыкающие к первой (левой) и третьей (правой) частям юго-восточного фасада Объекта, состоящие из полуколонн, в плане полукруглых, с поясками из четвертных валов, тяг с полочками, полукруглыми и геометрическими (в базах) нишами; полуциркульные наличники юго-восточных фасадов одноэтажных объемов, примыкающих к первой (левой) и третьей (правой) частям юго-восточного фасада Объекта, состоящие из многоступенчатых тяг с четвертными валами, в тимпане которых имеются сдвоенные геометрические фигуры; арочный оконный проем со стрельчатым сандриком юго-западного фасада одноэтажного объема, примыкающего к первой (левой) части юго-восточного фасада Объекта, состоящий из многоступенчатых тяг с четвертным валом; стрельчатые сандрики северо-восточных фасадов и юго-западного фасада (второй объем), одноэтажных объемов, примыкающих к первой (левой) и третьей (правой) частям юго-восточного фасада

Схематическое изображение предмета охраны Объекта на фрагменте поэтажного плана первого этажа юго-восточного фасада Объекта

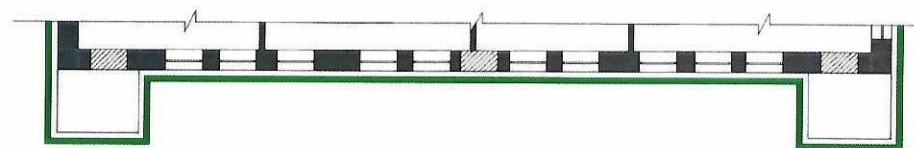


Условные обозначения:



- композиционное решение и декоративное убранство Объекта;
- капитальная стена.

Объекта, состоящие из многоступенчатых тяг с четвертным валом; подоконные пояса северо-восточных фасадов и юго-западного фасада (второй объем) одноэтажных объемов, примыкающих к первой (левой) и третьей (правой) частям юго-восточного фасада Объекта, состоящие из тяг с каблучком и полочками, тяг с гуськом, горизонтальных желобчатых квадров; подоконный пояс юго-западного фасада одноэтажного объема, примыкающего к первой (левой) части юго-восточного фасада Объекта, состоящий из тяг с каблучком и полочками; выступающие карнизы юго-восточного, северо-восточного, юго-западного фасадов одноэтажных объемов, примыкающих к первой (левой) и третьей (правой) частям юго-восточного фасада Объекта, состоящие из тяг с четвертыми валами и полочками; ажурное кованое металлическое балконное ограждение, расположенное над одноэтажными объемами, примыкающими к первой (левой) и третьей (правой) частям юго-восточного фасада Объекта.

Схематическое изображение предмета охраны Объекта на фрагменте поэтажного плана второго этажа юго-восточного фасада Объекта



Условные обозначения:

-  - композиционное решение и декоративное убранство Объекта;
-  - капитальная стена.

4. Композиционное решение и декоративное убранство северо-восточного фасада Объекта:

пилястры, оформленные на уровне первого этажа геометрическими нишами различной конфигурации, поясками из тяг с четвертыми валами, полочками, каблучком и обратным гуськом, на уровне второго этажа – геометрическими фигурами сложной конфигурации с поясами из четвертных валов, вертикальными многоступенчатыми квадратами, завершающиеся машикулями с многоступенчатыми консолями и тягами с сухариками;

лучковые оконные проемы первого этажа первой (левой) и третьей (правой) частей фасада, оформленные наличниками с лучковыми сандриками из тяг, в тимпане наличников имеются трапециевидные замковые камни;

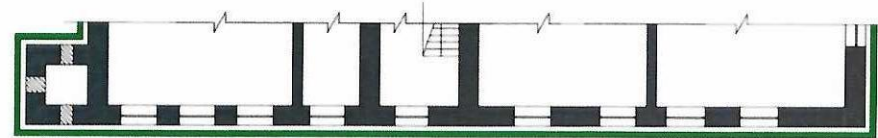
подоконный пояс лучковых оконных проемов первого этажа первой (левой) и третьей (правой) частей фасада, выделенный тягами с каблучком и полочкой, тягой с гуськом и оформленный в первой (левой) части фасада горизонтальными желобчатыми квадратами, а в третьей (правой) части фасада обрамленными нишами;

прямоугольный дверной проем входной группы первого этажа второй (центральной)



части фасада со сложным сандриком, состоящим из многоступенчатых тяг с четвертым валом, опирающимся на многоступенчатые консоли; пояс, расположенный по бокам от дверного проема, второй (центральной) части фасада, состоящий из тяг с каблучком и полочкой, гуськом; межэтажный пояс первого и второго этажей фасада, выделенный тягами с полочкой и каблучком; лучковые оконные проемы второго этажа первой (левой), второй (центральной) и третьей (правой) частей северо-восточного фасада Объекта, оформленные объединенными тягой с полочкой фигурными наличниками из полуколонн из прямоугольных баз, яблок, капителей «дорического» ордера, со свесами из многоступенчатых консолей, с прямыми сандриками с плечиками с небольшими стрельчатыми нишами, в тимпане сандриков имеются обрамленные тягами прямоугольные ниши с сухариками; трапециевидные геометрические фигуры, расположенные под лучковыми оконными проемами второго этажа первой (левой), второй (центральной) и третьей (правой) частей фасада, оформленные тягами с валиками; фриз, украшенный поясом

Схематическое изображение предмета охраны Объекта на фрагменте поэтажного плана первого этажа северо-восточного фасада Объекта

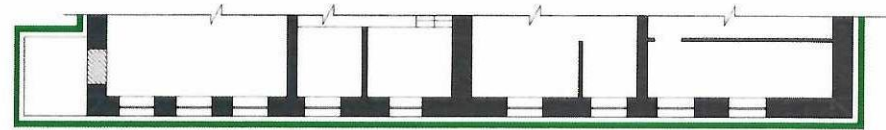


Условные обозначения:

- композиционное решение и декоративное убранство Объекта;
- капитальная стена

из многоступенчатых консолей, объединенных в аркатурный пояс, поясом из тяг с фигурными зубчиками, выступающий карниз из тяг с гуськом и полочками; парапетные столбики, расположенные на кровле, в плане круглые, завершающиеся карнизами из тяг с гуськами, четвертными валами и фигурными сухариками; пятичастный фронтон, расположенный над первой (левой) частью фасада, в плане сложной конфигурации. Боковые части фронтона - парапетные столбики, оформленные арочными нишами. Над столбиками имеются металлические фигурные округленные навершия. Вторая и четвертая части фронтона оформлены обрамленными прямоугольными нишами. В третьей (центральной) части фронтона имеется арочный оконный проем. Фронтон завершается карнизом, оформленным тягами с каблучком и полочками, сухариками.

Схематическое изображение предмета охраны Объекта на фрагменте поэтажного плана второго этажа северо-восточного фасада Объекта



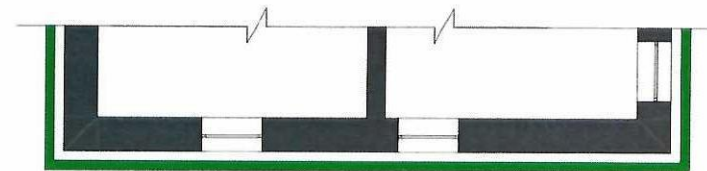
Условные обозначения:

- композиционное решение и декоративное убранство Объекта;
- капитальная стена.

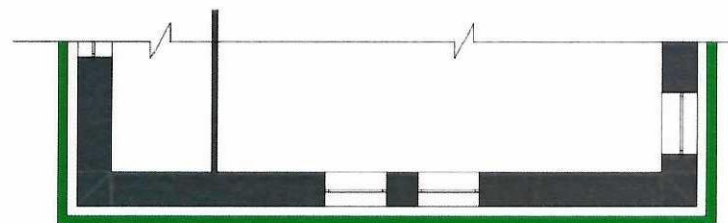
5. Композиционное решение и декоративное убранство северо-западного (торцевого) фасада Объекта:
- левая боковая пилястра с поясками с валом, завершающаяся машикулем из многоступенчатых консолей, объединенных в аркатурный пояс, и карнизом из тяг с четвертным валом и фигурных сухариков;
 - правая лопатка;
 - лучковые оконные проемы первого этажа фасада с лучковыми сандриками из тяг четвертным валом, два из которых объединены;
 - межэтажный пояс первого и второго этажей фасада, выделенный тягами с полочками;
 - высокие лучковые оконные проемы второго этажа фасада, оформленные наличниками, лучковыми сандриками из тяг с четвертным валом;
 - фриз, украшенный поясом из тяг с полочками и поясом из многоступенчатых консолей;
 - карниз из многоступенчатых тяг.





Схематическое изображение предмета охраны Объекта на фрагменте поэтажного плана первого этажа северо-западного (торцевого) фасада Объекта



Схематическое изображение предмета охраны Объекта на фрагменте поэтажного плана второго этажа северо-западного (торцевого) фасада Объекта



Условные обозначения:

-  - композиционное решение и декоративное убранство Объекта;
-  - капитальная стена.



6. Композиционное решение и декоративное убранство юго-западного (дворового) фасада Объекта:
- боковые лопатки первой (левой) части фасада (исторический объем);
 - лучковые оконные проемы с лучковыми сандриками из тяг первого этажа первой (левой) части фасада (исторический объем);
 - межэтажный пояс первого и второго этажей фасада, выделенный тягами с полочками;
 - высокие лучковые оконные проемы второго этажа первой (левой) части фасада (исторический объем), оформленные наличниками, лучковыми сандриками из тяг с четвертным валом;
 - фриз первой (левой) части фасада (исторический объем), украшенный поясом из тяг с полочками и поясом из многоступенчатых консолей;
 - карниз из многоступенчатых тяг первой (левой) части фасада (исторический объем).



Схематическое изображение предмета охраны Объекта на фрагментах поэтажных планов первого и второго этажей юго-западного (дворового) фасада Объекта



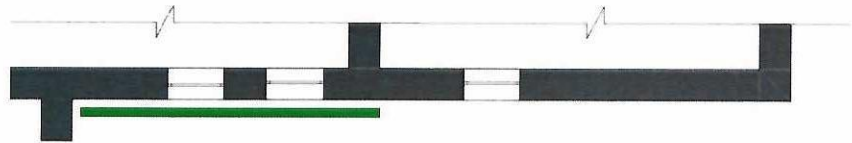
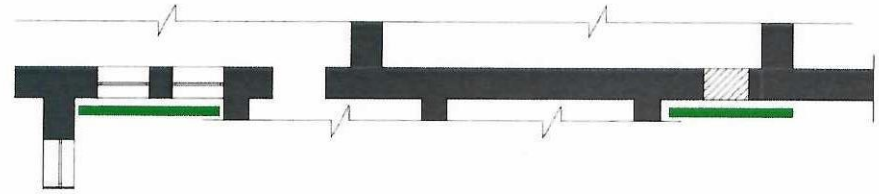
Условные обозначения:

-  - композиционное решение и декоративное убранство Объекта;
-  - капитальная стена.


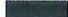
7. Композиционное решение и декоративное убранство северо-западного (дворового) фасада Объекта:
лучковые оконные проемы первого этажа фасада различной конфигурации;
межэтажный пояс первого и второго этажей фасада, выделенный тягами с полочками;
высокие лучковые оконные проемы второго этажа фасада, оформленные наличниками, лучковыми сандриками из тяг с четвертным валом;
выступающий карниз из тяг.



Схематическое изображение предмета охраны Объекта на фрагментах поэтажных планов первого и второго этажей северо-западного (дворового) фасада Объекта



Условные обозначения:

-  - композиционное решение и декоративное убранство Объекта;
-  - капитальная стена.

8. Композиционное решение и декоративное убранство юго-западного (торцевого) фасада Объекта:

правая боковая пилястра, оформленная на уровне первого этажа тягами с полочками, каблучком, четвертным валом, а на уровне второго этажа поясами из четвертных валов, геометрической фигуры сложной конфигурации с поясом из четвертного вала, вертикальным многоступенчатым квадром;

лучковые оконные проемы с лучковыми сандриками из тяг первого этажа фасада;

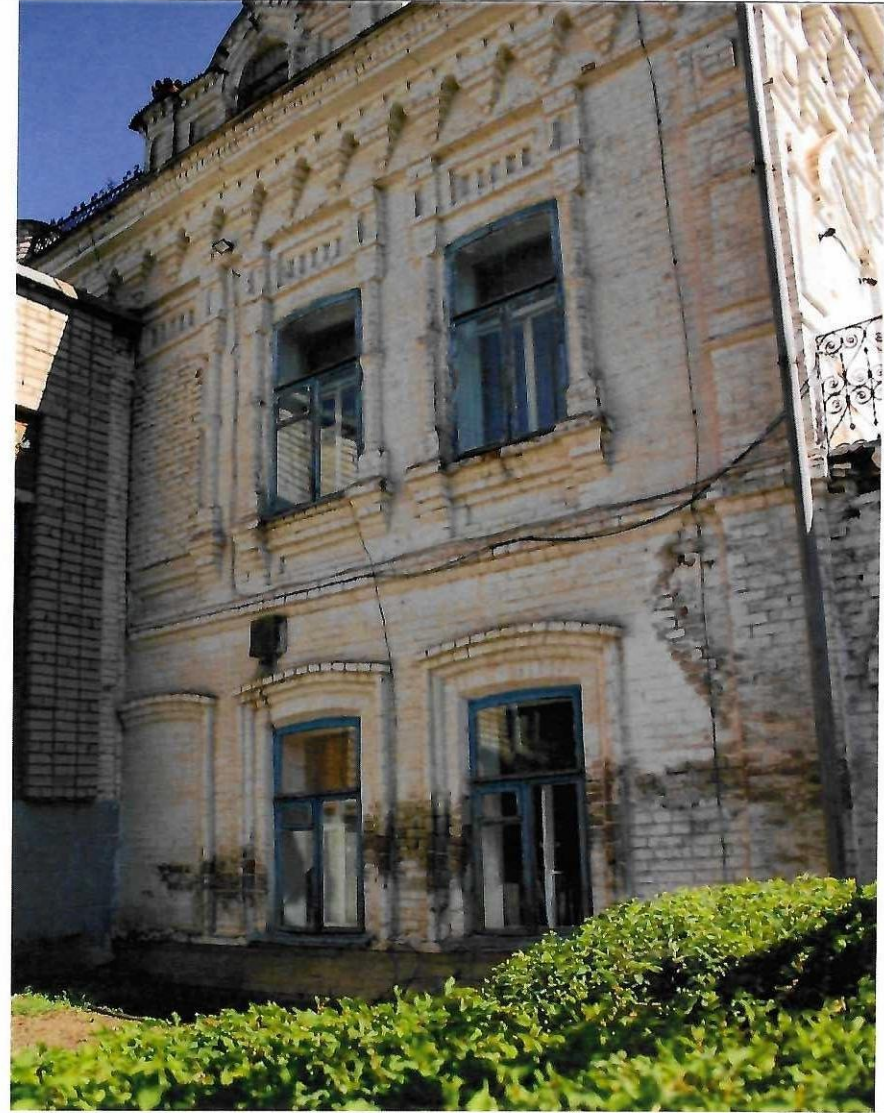
подоконный пояс лучковых оконных проемов первого этажа фасада из тяг с полочками и гуськом;

межэтажный пояс первого и второго этажей фасада, выделенный тягами с полочкой и каблучком;

лучковые оконные проемы второго этажа фасада, оформленные объединенными тягой с полочкой фигурными наличниками из полуколонн из прямоугольных баз, яблок, капителей «дорического» ордера, со свесами из многоступенчатых консолей, с прямыми сандриками с плечиками с небольшими стрельчатыми нишами, в тимпане сандриков имеются обрамленные тягами прямоугольные ниши с сухариками; обрамленные прямоугольные ниши, расположенные под лучковыми оконными

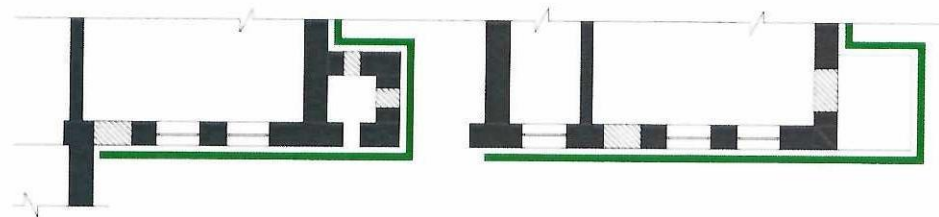


проемами второго этажа фасада;
 фриз, украшенный поясом
 из многоступенчатых консолей,
 объединенных в аркатурный пояс, поясом из
 тяг с фигурными зубчиками;
 выступающий карниз из тяг с гуськом
 и полочками;
 парапетные столбики, в плане круглые,
 расположенные по бокам на кровле,
 завершающиеся карнизами из тяг
 с гуськами, четвертными валами
 и фигурными сухариками;
 металлическое ограждение, расположенное
 на кровле между парапетными столбиками,
 украшенное ажурными геометрическими
 элементами;
 пятичастный фронто́н, расположенный
 по центру фасада на кровле, в плане сложной
 конфигурации. Боковые части фронтона -
 парапетные столбики, оформленные
 арочными нишами. Над столбиками имеются
 металлические фигурные округленные
 навершия. Вторая и четвертая части
 фронтона оформлены обрамленными
 прямоугольными нишами. В третьей
 (центральной) части фронтона имеется
 арочный оконный проем, оформленный
 полуколоннами с капителями «дорического»
 ордера, со стрельчатым сандриком из
 многоступенчатых тяг с четвертным валом.
 Фронто́н завершается карнизом,





оформленным тягами с каблучком и полочками, сухариками.

Схематическое изображение предмета охраны Объекта на фрагментах поэтажных планов первого и второго этажей юго-западного (торцевого) фасада Объекта



Условные обозначения:

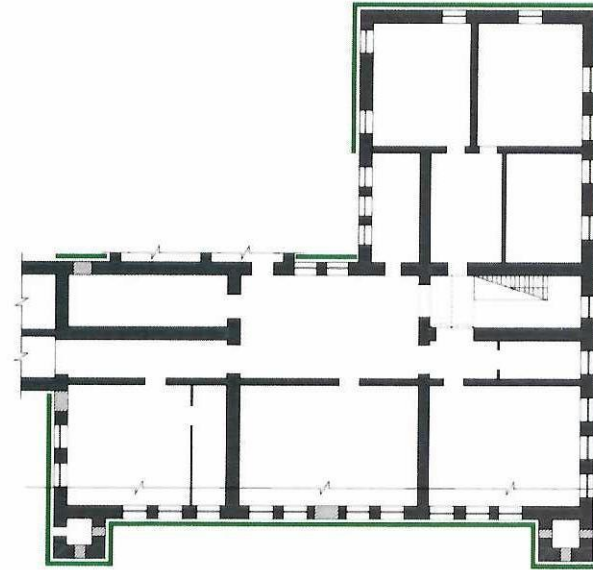
-  - композиционное решение и декоративное убранство Объекта;
-  - капитальная стена.

9. Планировочные решение интерьеров Объекта:
арочный дверной проем коридора первого этажа (помещение № 9);
своды «манье» коридора первого этажа (помещение № 16).


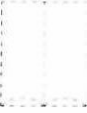






Схематическое изображение планировочного решения интерьера предмета охраны Объекта на фрагменте поэтажного плана первого этажа Объекта



Условные обозначения:

-  - композиционное решение и декоративное убранство Объекта;
-  - сводчатые перекрытия «манье»;
-  - арочный проем;
-  - капитальная стена.