



БОЙОРОК

« 12 » апрель 2024 й.

№ 213

ПРИКАЗ

« 12 » апреля 2024 г.

Өфө к.

г. Уфа

**Об утверждении предмета охраны объекта культурного наследия
(памятника истории и культуры) регионального значения «Полиция главная»,
1868–1870 гг., расположенного по адресу: Республика Башкортостан, г. Уфа,
улица Октябрьской революции, 14**

В соответствии со статьями 9.2, 20.1, 33 Федерального закона от 25 июня 2002 года № 73-ФЗ «Об объектах культурного наследия (памятниках истории и культуры) народов Российской Федерации», статьями 4, 20 Закона Республики Башкортостан от 7 ноября 2005 года № 224-з «Об объектах культурного наследия (памятниках истории и культуры) народов Республики Башкортостан», Порядком определения предмета охраны объекта культурного наследия, включенного в единый государственный реестр объектов культурного наследия (памятников истории и культуры) народов Российской Федерации в соответствии со статьей 64 Федерального закона от 25 июня 2002 года № 73-ФЗ «Об объектах культурного наследия (памятниках истории и культуры) народов Российской Федерации», утвержденным приказом Министерства культуры Российской Федерации от 13 января 2016 года № 28, пунктом 9.8 Положения об Управлении по государственной охране объектов культурного наследия Республики Башкортостан, утвержденного постановлением Правительства Республики Башкортостан от 16 января 2017 года № 4, п р и к а з ы в а ю:

1. Утвердить предмет охраны объекта культурного наследия (памятника истории и культуры) регионального значения «Полиция главная», 1868–1870 гг., расположенного по адресу: Республика Башкортостан, г. Уфа, улица Октябрьской революции, 14, согласно приложению к настоящему приказу.

2. Отделу архитектурного и исторического наследия Управления по государственной охране объектов культурного наследия Республики Башкортостан направить настоящий приказ в Государственный комитет Республики Башкортостан по делам юстиции для государственной регистрации в установленном законодательством порядке.

3. Контроль за исполнением настоящего приказа оставляю за собой.

Начальник управления

Государственный комитет
Республики Башкортостан
по делам юстиции
С.Н.Кулбахтин
ЗАРЕГИСТРИРОВАНО
« 14 » 05 2024 г.
Регистрационный № 22172

Приложение
к приказу Управления
по государственной охране
объектов культурного наследия
Республики Башкортостан
от 12 апреля 2024 года № 213

Предмет охраны объекта культурного наследия (памятника истории и культуры) регионального значения «Полиция главная», 1868–1870 гг., расположенного по адресу: Республика Башкортостан, г. Уфа, улица Октябрьской революции, 14

Предметом охраны объекта культурного наследия (памятника истории и культуры) регионального значения «Полиция главная», 1868–1870 гг., расположенного по адресу: Республика Башкортостан, г. Уфа, улица Октябрьской революции, 14 (далее – Объект) являются:

1. Градостроительные характеристики

1.1. Местоположение - здание, расположенное в юго-восточной части пересечения улиц Цюрупы и Октябрьской революции, по линии застройки улицы Октябрьской революции, по адресу: Республика Башкортостан, г. Уфа, ул. Октябрьской революции, 14.

1.2. Композиционная значимость - здание, являющееся частью исторической застройки города Уфы конца XIX - начала XX веков.

1.3. Габариты, силуэт - двухэтажное (со стороны ул. Октябрьской революции) кирпичное здание со смотровой башней в 3 этажа, в плане сложной конфигурации.

1.4. Секторы и направления видовых раскрытий, визуальные связи памятника: в рамках сохранившейся исторической застройки города Уфы визуальное благоприятное восприятие Объекта со стороны улиц Октябрьской революции и Цюрупы.

2. Архитектурные и конструктивные характеристики

2.1. Объемно-пространственная композиция Объекта – двухэтажное со стороны ул. Октябрьской революции, трехэтажное со стороны дворовой территории кирпичное здание, в плане сложной конфигурации, сложившаяся в процессе его строительства.

2.2. Крыша – вальмовая.

2.3. Композиция и архитектурно-художественное оформление фасадов.

2.3.1. Северо-восточный фасад здания:

2.3.1.1. Стены здания из глиняного кирпича в технике руста на 1870 год с завершением четырехскатной вальмовой крышей. Центральная симметричность здания: парадный вход и смотровая башня, расположенные по центру, и боковые ризалиты первого и второго этажа, завершенные на крыше невысокими аттиками.

2.3.1.2. Месторасположение, форма и габариты проема центрального входа с лучковой перемычкой на 1870 год.

2.3.1.3. Месторасположение, форма и габариты семи проемов ворот для въезда пожарных машин с лучковыми перемычками на 1870 год.

2.3.1.4. Месторасположение, форма и габариты оконного проема с лучковой перемычкой и профилированными наличниками на 1870 год, тип 1 на первом этаже.

2.3.1.5. Месторасположение, форма и габариты левого бокового ризалита, завершенного на крыше невысоким аттиком на 1870 год.

2.3.1.6. Месторасположение, форма и габариты правого бокового ризалита, завершенного на крыше невысоким аттиком на 1870 год.

2.3.1.7. Месторасположение, форма и габариты 2-х оконных проемов с лучковыми перемычками, профилированными наличниками на левом боковом ризалите первого этажа на 1870 год. Тип 2.

2.3.1.8. Месторасположение, форма и габариты 2-х оконных проемов с лучковыми перемычками, профилированными наличниками на правом боковом ризалите первого этажа на 1870 год. Тип 2.

2.3.1.9. Месторасположение, форма и габариты 13-ти оконных проемов вытянутого типа с лучковыми перемычками и профилированными наличниками на втором этаже на 1870 год. Тип 3.

2.3.1.10. Месторасположение, форма и габариты междуэтажного пояса между первым и вторым этажами с подоконным фризом, заполненным геометрическими рисунком на 1870 год, в количестве 13 штук. Вид и форма геометрического рисунка.

2.3.1.11. Месторасположение, форма и габариты венчающего карниза, поддерживаемого пояском ступенчатых сухариков, венчающих фасад.

2.3.1.12. Месторасположение, форма и габариты круглого оконного проема с обрамлением на первом ярусе северо-восточного фасада 3-х ярусной смотровой башни.

Месторасположение, форма и габариты угловых пилястр на первом ярусе северо-восточного фасада смотровой башни.

Месторасположение, форма и габариты массивного междуэтажного карниза северо-восточного фасада смотровой башни.

Месторасположение, форма и габариты вытянутого окна с полуциркульным завершением и наличниками на втором ярусе северо-восточного фасада смотровой башни.

Месторасположение, форма и габариты боковых рустованных лопаток на втором ярусе северо-восточного фасада смотровой башни.

Месторасположение, форма и габариты венчающего карниза на втором ярусе северо-восточного фасада смотровой башни.

Месторасположение, форма и габариты металлического ограждения третьего яруса северо-восточного фасада смотровой башни.

2.3.1.13. Месторасположение, форма и габариты угловых пилястр на первом ярусе юго-восточного фасада смотровой башни.

Месторасположение, форма и габариты массивного междуэтажного карниза юго-восточного фасада смотровой башни.

Месторасположение, форма и габариты вытянутого окна с полуциркульным завершением и наличниками на втором ярусе юго-восточного фасада смотровой башни.

Месторасположение, форма и габариты боковых рустованных лопаток на втором ярусе юго-восточного фасада смотровой башни.

Месторасположение, форма и габариты венчающего карниза на втором ярусе юго-восточного фасада смотровой башни.

Месторасположение, форма и габариты металлического ограждения третьего яруса юго-восточного фасада смотровой башни.

2.3.1.14. Месторасположение, форма и габариты угловых пилястр на первом ярусе северо-западного фасада смотровой башни.

Месторасположение, форма и габариты массивного междуэтажного карниза северо-западного фасада смотровой башни.

Месторасположение, форма и габариты вытянутого окна с полуциркульным завершением и наличниками на втором ярусе северо-западного фасада смотровой башни.

Месторасположение, форма и габариты боковых рустованных лопаток на втором ярусе северо-западного фасада смотровой башни.

Месторасположение, форма и габариты венчающего карниза на втором ярусе северо-западного фасада смотровой башни.

Месторасположение, форма и габариты металлического ограждения третьего яруса северо-западного фасада смотровой башни.

2.3.1.15. Месторасположение, форма и габариты угловых пилястр на первом ярусе юго-западного фасада смотровой башни.

Месторасположение, форма и габариты массивного междуэтажного карниза юго-западного фасада смотровой башни.

Месторасположение, форма и габариты вытянутого окна с полуциркульным завершением и наличниками на втором ярусе юго-западного фасада смотровой башни.

Месторасположение, форма и габариты боковых рустованных лопаток на втором ярусе юго-западного фасада смотровой башни.

Месторасположение, форма и габариты венчающего карниза на втором ярусе юго-западного фасада смотровой башни.

Месторасположение, форма и габариты металлического ограждения третьего яруса юго-западного фасада смотровой башни.

2.3.2. Северо-западный фасад здания:

2.3.2.1. Стены из глиняного кирпича в технике руста на 1870 год.

Месторасположение, форма и габариты входного проема в плоскости первого этажа.

Месторасположение, форма и габариты 3-х оконных проемов с лучковыми перемычками и профилированными наличниками на 1870 год, тип 2 слева от входного проема и одного окна справа от входа.

Месторасположение, форма и габариты 3-х оконных проемов вытянутого типа с лучковыми перемычками и профилированными наличниками на втором этаже на 1870 год. Тип 3.

Месторасположение, форма и габариты междуэтажного пояса между первым и вторым этажами с подоконным фризом, заполненным геометрическими рисунком на 1870 год, в количестве 5 штук.

Месторасположение, форма и габариты венчающего карниза, поддерживаемого пояском ступенчатых сухариков, венчающих фасад.

2.3.2.2. Месторасположение, форма и габариты 2-х ложных окон с клинчатыми перемычками и замковым камнем по центру на 1870 год.

Месторасположение, форма и габариты 2-х оконных проемов с лучковыми перемычками и профилированными наличниками на втором этаже на 1870 год. Тип 4.

Месторасположение, форма и габариты 2-х прямоугольных оконных проемов на третьем этаже. Тип 5.

2.3.3. Юго-западный фасад здания:

2.3.3.1. Стены из глиняного кирпича с завершением четырехскатной вальмовой крышей.

Центральная симметричность здания: вход и смотровая башня, расположенные по центру и боковые объемы первого и второго этажа с размещенными в них лестничными клетками.

Месторасположение, форма и габариты венчающего карниза, поддерживаемого пояском ступенчатых сухариков, венчающих фасад.

2.3.3.2. Месторасположение, форма и габариты оконных проемов с лучковыми перемычками и профилированными наличниками на втором этаже на 1870 год. Тип 6.

2.3.3.3. Месторасположение, форма и габариты оконных проемов с лучковыми перемычками и профилированными наличниками на третьем этаже на 1870 год. Тип 7.

2.3.4. Юго-восточный фасад здания:

2.3.4.1. Стены из глиняного кирпича с завершением четырехскатной вальмовой крышей.

Месторасположение, форма и габариты входного проема в плоскости первого этажа.

Месторасположение, форма и габариты 3-х оконных проемов с лучковыми перемычками и профилированными наличниками на 1870 год, тип 2 справа от входного проема и одного окна слева от входа.

Месторасположение, форма и габариты 3-х оконных проемов вытянутого типа с лучковыми перемычками и профилированными наличниками на втором этаже на 1870 год. Тип 3.

Месторасположение, форма и габариты междуэтажного пояса между первым и вторым этажами с подоконным фризом, заполненным геометрическим рисунком на 1870 год, в количестве 5 штук.

Месторасположение, форма и габариты венчающего карниза, поддерживаемого пояском ступенчатых сухариков, венчающих фасад.

2.3.4.2. Месторасположение, форма и габариты 2-х оконных проемов с лучковыми перемычками и профилированными наличниками на втором этаже на 1870 год. Тип 4.

Месторасположение, форма и габариты 2-х прямоугольных оконных проемов на третьем этаже на 1870 год. Тип 5.

3. Интерьеры:


Месторасположение, форма и габариты металлических столбов, стилизованных под колонны, с каннелюрами, стилизованной капителью и базой на первом этаже помещения для хранения пожарных машин.

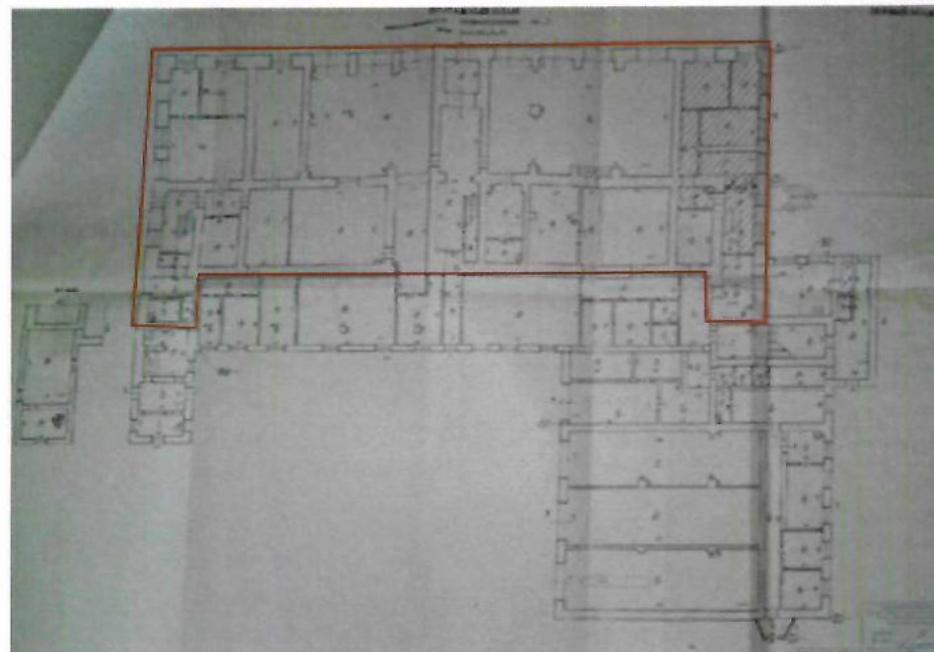
Информационная надпись «ЗАВОДЪ ГУТМАНЪ ВЪ УФЪ».


Предмет охраны объекта культурного наследия (памятника истории и культуры) регионального значения «Полиция главная», 1868–1870 гг., расположенного по адресу: Республика Башкортостан, г. Уфа, улица Октябрьской революции, 14

Предметом охраны объекта культурного наследия (памятника истории и культуры) регионального значения «Полиция главная», 1868–1870 гг., расположенного по адресу: Республика Башкортостан, г. Уфа, улица Октябрьской революции, 14 (далее – Объект) являются:

№ п/п	Описание предмета охраны	Изображение
1. Градостроительные характеристики		
1.1.	<p>Местоположение: здание расположено в юго-восточной части пересечения улиц Цюрупы и Октябрьской революции, по линии застройки улицы Октябрьской революции, по адресу: Республика Башкортостан, г. Уфа, ул. Октябрьской Революции, 14.</p>	 <p>The map shows the intersection of Ulitsa Tsurupa (Цюрупы) and Ulitsa Oktyabrskoy Revolyutsii (Октябрьской революции) in Ufa. A red rectangle highlights the location of the 'Main Police' building at Ulitsa Oktyabrskoy Revolyutsii, 14. Other landmarks visible include the 'Музей пожарной охраны' (Fire Museum) and 'Детский сад № 4' (Kindergarten No. 4).</p>
1.2.	<p>Композиционная значимость: здание, являющееся частью исторической застройки города Уфы конца XIX - начала XX веков.</p>	
1.3.	<p>Габариты, силуэт: двухэтажное (со стороны ул. Октябрьской революции) кирпичное здание со смотровой башней в 3 этажа, в плане сложной конфигурации.</p>	

1.4.	<p>Секторы и направления видовых раскрытий, визуальные связи памятника:</p> <p>в рамках сохранившейся исторической застройки города Уфы визуальное благоприятное восприятие Объекта со стороны улиц Октябрьской революции и Цюрупы.</p>	
2. Архитектурные и конструктивные характеристики		
2.1.	<p>Объемно-пространственная композиция: форма, габариты и характеристики двухэтажного со стороны ул. Октябрьской революции, трехэтажного со стороны дворовой территории кирпичное здание, в плане сложной конфигурации, сложившаяся в процессе его строительства.</p>	 <p>СИТУАЦИОННЫЙ ПЛАН ул. Октябрьской революции, дом 14</p> <p>габариты Объекта на 1870 год</p>



 габариты Объекта на 1870 год

2.2.

Крыша:
форма крыши вальмовая.



конфигурация крыши Объекта на 1870 год

2.3. Композиция и архитектурно-художественное оформление фасадов:

2.3.1. Северо-восточный фасад здания:

2.3.1.1. стены здания из глиняного кирпича в технике руста на 1870 год с завершением четырехскатной вальмовой крышей; центральная симметричность здания: парадный вход и смотровая башня, расположенные по центру, и боковые ризалиты первого и второго этажа, завершенные на крыше невысокими аттиками.







2 невысоких аттика.



2.3.1.2. Месторасположение, форма и габариты проема центрального входа с лучковой перемычкой на 1870 год.






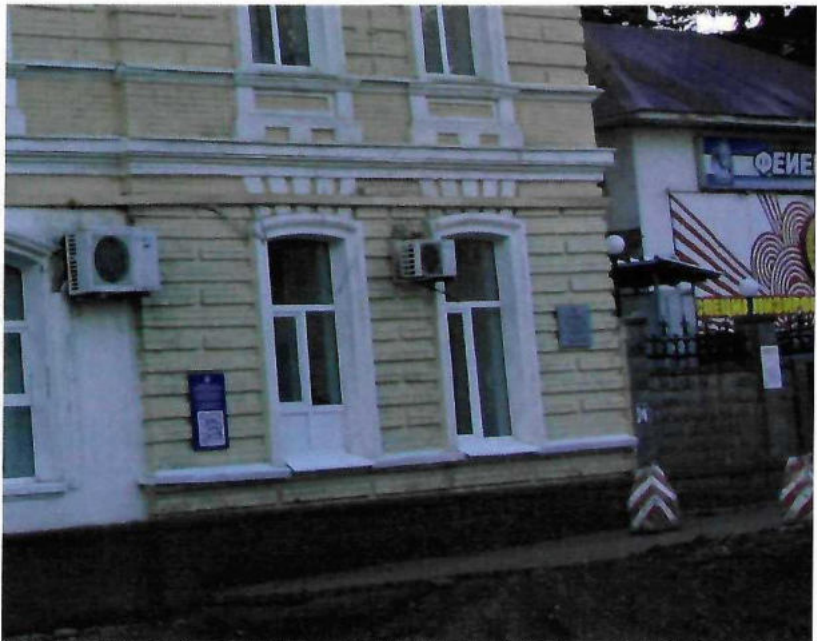
2.3.1.3. Месторасположение, форма и габариты семи проемов ворот для въезда пожарных машин с лучковыми перемычками на 1870 год.



2.3.1.4. Месторасположение, форма и габариты оконного проема с лучковой перемычкой и профилированными наличниками на 1870 год, тип 1 на первом этаже.



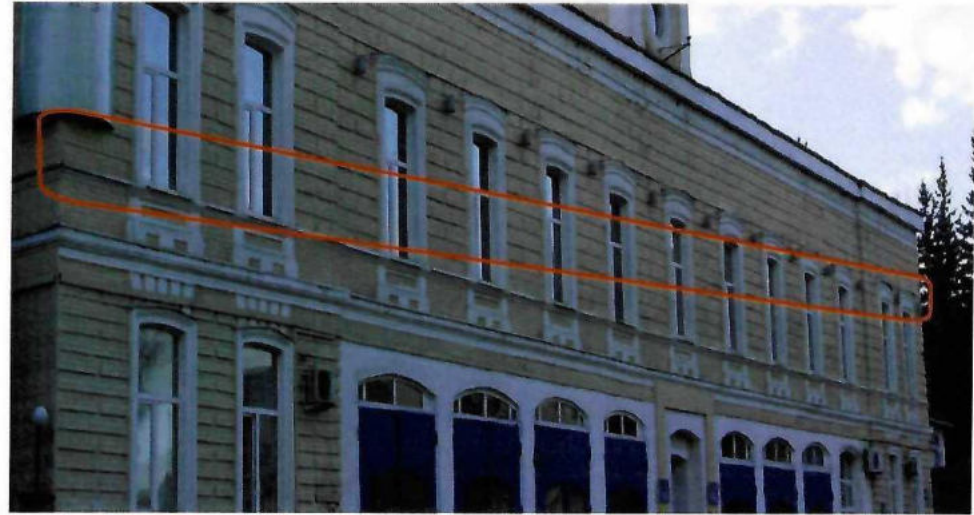
2.3.1.5.	Месторасположение, форма и габариты левого бокового ризалита, завершенного на крыше невысоким аттиком на 1870 год.	
2.3.1.6.	Месторасположение, форма и габариты правого бокового ризалита, завершенного на крыше невысоким аттиком на 1870 год.	

2.3.1.7.	<p>Месторасположение, форма и габариты 2-х оконных проемов с лучковыми перемычками, профилированными наличниками на левом боковом ризалите первого этажа на 1870 год. Тип 2.</p>	 A close-up photograph of the left side of a yellow building facade. It features two arched windows with white frames and decorative white moldings above them. The building has horizontal siding and a decorative cornice above the windows.
2.3.1.8.	<p>Месторасположение, форма и габариты 2-х оконных проемов с лучковыми перемычками, профилированными наличниками на правом боковом ризалите первого этажа на 1870 год. Тип 2.</p>	 A photograph of the right side of a yellow building facade. It shows two arched windows with white frames and decorative moldings. There are two air conditioning units mounted on the wall, one on each side of the windows. The building has horizontal siding and a decorative cornice. In the background, there is a building with a sign that says "ОЕМЕ" and a flag.

2.3.1.9. Месторасположение, форма и габариты 13-ти оконных проемов вытянутого типа с лучковыми перемычками и профилированными наличниками на втором этаже на 1870 год. Тип 3.



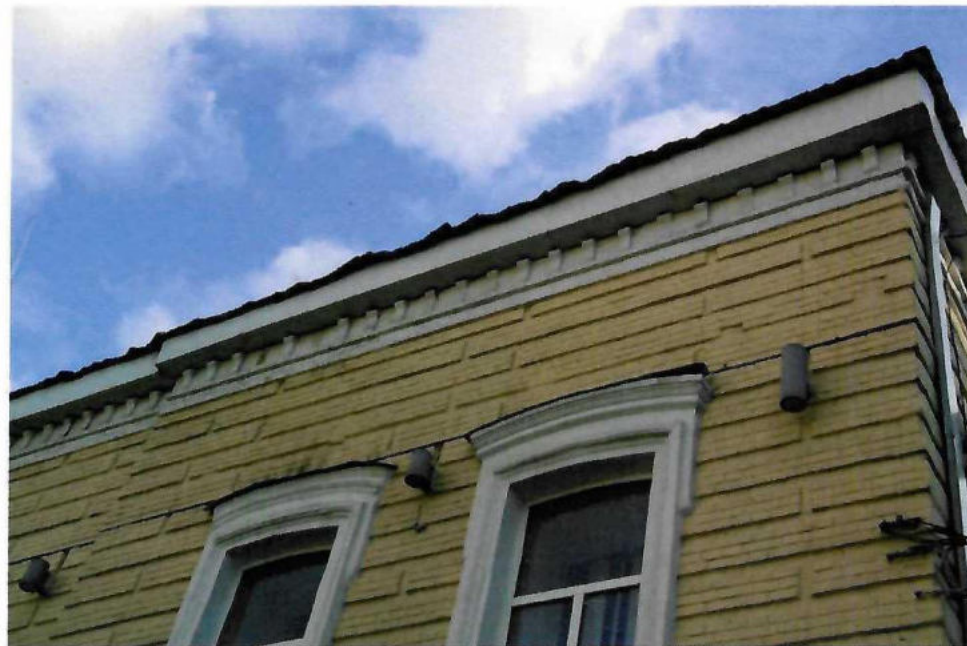
2.3.1.10. Месторасположение, форма и габариты междуэтажного пояса между первым и вторым этажами с подоконным фризом, заполненным геометрическими рисунком на 1870 год, в количестве 13 штук.



Вид и форма геометрического рисунка.



2.3.1.11. Месторасположение, форма и габариты венчающего карниза, поддерживаемого пояском ступенчатых сухариков, венчающих фасад.



2.3.1.12 Месторасположение, форма и габариты круглого оконного проема с обрамлением на 1870 год на первом ярусе северо-восточного фасада 3-х ярусной смотровой башни;

месторасположение, форма и габариты угловых пилястр на первом ярусе северо-восточного фасада смотровой башни;

месторасположение, форма и габариты массивного междуэтажного карниза северо-восточного фасада смотровой башни;

месторасположение, форма и габариты вытянутого окна с полуциркульным завершением и наличниками на втором ярусе северо-восточного фасада смотровой башни;

месторасположение, форма и габариты боковых рустованных лопаток на втором ярусе северо-восточного фасада смотровой башни;

месторасположение, форма и габариты венчающего карниза на втором ярусе северо-восточного фасада смотровой башни;

месторасположение, форма и габариты металлического ограждения третьего яруса северо-восточного фасада смотровой башни.



2.3.1.13. Месторасположение, форма и габариты угловых пилястр на первом ярусе юго-восточного фасада смотровой башни;
месторасположение, форма и габариты массивного междуэтажного карниза юго-восточного фасада смотровой башни;
месторасположение, форма и габариты вытянутого окна с полуциркульным завершением и наличниками на втором ярусе юго-восточного фасада смотровой башни;
месторасположение, форма и габариты боковых рустованных лопаток на втором ярусе юго-восточного фасада смотровой башни;
месторасположение, форма и габариты венчающего карниза на втором ярусе юго-восточного фасада смотровой башни;
месторасположение, форма и габариты металлического ограждения третьего яруса юго-восточного фасада смотровой башни.



2.3.1.14. Месторасположение, форма и габариты угловых пилястр на первом ярусе северо-западного фасада смотровой башни;
месторасположение, форма и габариты массивного междуэтажного карниза северо-западного фасада смотровой башни;
месторасположение, форма и габариты вытянутого окна с полуциркульным завершением и наличниками на втором ярусе северо-западного фасада смотровой башни;
месторасположение, форма и габариты боковых рустованных лопаток на втором ярусе северо-западного фасада смотровой башни;
месторасположение, форма и габариты венчающего карниза на втором ярусе северо-западного фасада смотровой башни;
месторасположение, форма и габариты металлического ограждения третьего яруса северо-западного фасада смотровой башни.

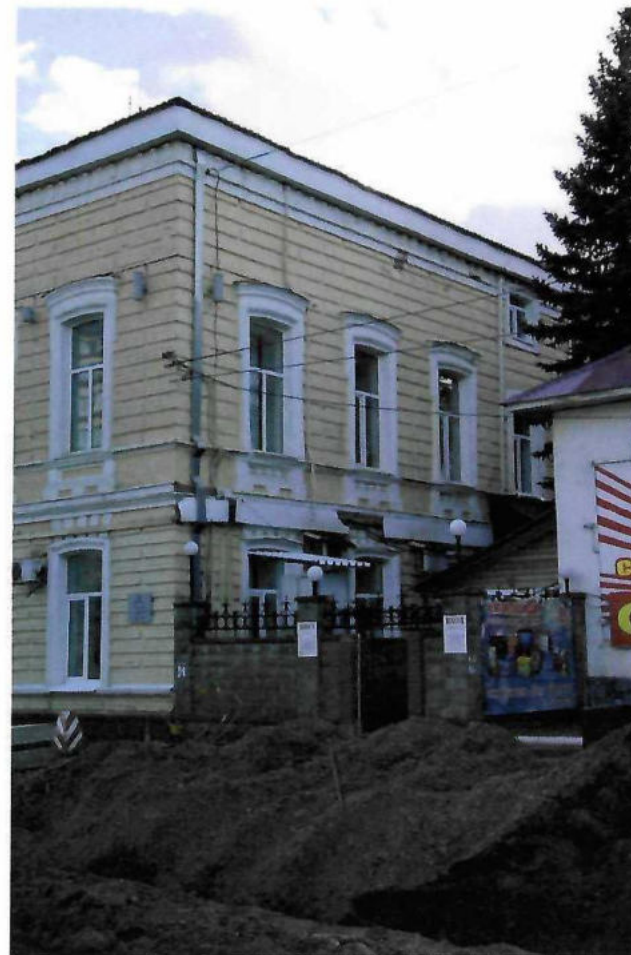


2.3.1.15. Месторасположение, форма и габариты угловых пилястр на первом ярусе юго-западного фасада смотровой башни;
месторасположение, форма и габариты массивного междуэтажного карниза юго-западного фасада смотровой башни;
месторасположение, форма и габариты вытянутого окна с полуциркульным завершением и наличниками на втором ярусе юго-западного фасада смотровой башни;
месторасположение, форма и габариты боковых рустованных лопаток на втором ярусе юго-западного фасада смотровой башни;
месторасположение, форма и габариты венчающего карниза на втором ярусе юго-западного фасада смотровой башни;
месторасположение, форма и габариты металлического ограждения третьего яруса юго-западного фасада смотровой башни.



2.3.2. Северо-западный фасад здания:

- 2.3.2.1. стены из глиняного кирпича в технике руста на 1870 год;
месторасположение, форма и габариты входного проема в плоскости первого этажа, месторасположение, форма и габариты 3-х оконных проемов с лучковыми перемычками и профилированными наличниками на 1870 год, тип 2 слева от входного проема и одного окна справа от входа;
месторасположение, форма и габариты 3-х оконных проемов вытянутого типа с лучковыми перемычками и профилированными наличниками на втором этаже на 1870 год. Тип 3;
месторасположение, форма и габариты междуэтажного пояса между первым и вторым этажами с подоконным фризом, заполненным геометрическими рисунком на 1870 год, в количестве 5 штук;
месторасположение, форма и габариты венчающего карниза, поддерживаемого пояском ступенчатых сухариков, венчающих фасад.



2.3.2.2. Месторасположение, форма и габариты 2-х ложных окон с клинчатыми перемычками и замковым камнем по центру на 1870 год;
месторасположение, форма и габариты 2-х оконных проемов с лучковыми перемычками и профилированными наличниками на втором этаже на 1870 год. Тип 4;
месторасположение, форма и габариты 2-х прямоугольных оконных проемов на третьем этаже. Тип 5.



2.3.3. Юго-западный фасад здания:

2.3.3.1. стены из глиняного кирпича с завершением четырехскатной вальмовой крышей;
центральная симметричность здания: вход и смотровая башня, расположенные по центру и боковые объемы первого и второго этажа с размещенными в них лестничными клетками;
месторасположение, форма и габариты венчающего карниза, поддерживаемого пояском ступенчатых сухариков, венчающих фасад.



		 A photograph showing the exterior of a multi-story yellow building with a central tower. The building has several windows with white frames. A fire truck is parked in front of the building, and several cars are also visible in the parking area. The sky is blue with some clouds.
2.3.3.2.	Месторасположение, форма и габариты оконных проемов с лучковыми перемычками и профилированными наличниками на втором этаже на 1870 год. Тип 6.	 A close-up photograph of a window on the second floor of the building. The window has a white frame and a decorative arch above it. The wall is covered in yellow and green patterned tiles. The roofline is visible at the bottom of the frame.

2.3.3.3.	Месторасположение, форма и габариты оконных проемов с лучковыми перемычками и профилированными наличниками на третьем этаже на 1870 год. Тип 7.	



2.3.4. Юго-восточный фасад здания:

2.3.4.1. стены из глиняного кирпича с завершением четырехскатной вальмовой крышей; месторасположение, форма и габариты входного проема в плоскости первого этажа; месторасположение, форма и габариты 3-х оконных проемов с лучковыми перемычками и профилированными наличниками на 1870 год, тип 2 справа от входного проема и одного окна слева от входа; месторасположение, форма и габариты 3-х оконных проемов вытянутого типа с лучковыми перемычками и профилированными наличниками на втором этаже на 1870 год. Тип 3; месторасположение, форма и габариты междуэтажного пояса между первым и вторым этажами с подоконным фризом, заполненным геометрическими рисунком на 1870 год, в количестве 5 штук; месторасположение, форма и габариты венчающего карниза, поддерживаемого пояском ступенчатых сухариков, венчающих фасад.



Тип 3



2.3.4.2. Месторасположение, форма и габариты 2-х оконных проемов с лучковыми перемычками и профилированными наличниками на втором этаже на 1870 год. Тип 4;
месторасположение, форма и габариты 2-х прямоугольных оконных проемов на третьем этаже. Тип 5.



Тип 4



Тип 5



3. Интерьеры:

Месторасположение, форма и габариты металлических столбов, стилизованных под колонны, с каннелюрами, стилизованной капителью и базой на первом этаже помещения для хранения пожарных машин.



Информационная надпись «ЗАВОДЪ
ГУТМАНЪ ВЪ УФЪ»

