

**ПРАВИТЕЛЬСТВО
РЕСПУБЛИКИ БУРЯТИЯ**



**БУРЯАД УЛАСАЙ
ЗАСАГАЙ ГАЗАР**

РАСПОРЯЖЕНИЕ

ЗАХИРАМЖА

от 19 мая 2016 г. № 276-р

г. Улан-Удэ

В соответствии со статьей 45 Градостроительного кодекса Российской Федерации и на основании обращения государственного казенного учреждения «Управление региональных автомобильных дорог Республики Бурятия» (далее – ГКУ «Бурятрегионавтодор») от 15.04.2016 № 2/708:

1. Утвердить документацию по планировке территории объекта «Реконструкция мостового перехода через ручей на км 161 + 878 автомобильной дороги Северобайкальск – Новый Уоян – Таксимо в Северо-Байкальском районе Республики Бурятия» в следующем составе:

1.1. Чертеж проекта планировки территории М 1:1000 (приложение № 1).

1.2. Положение о размещении объекта капитального строительства регионального значения (приложение № 2).

1.3. Чертеж проекта межевания территории М 1:1000 (приложение № 3).

2. Министерству по развитию транспорта, энергетики и дорожного хозяйства Республики Бурятия (Козлов С.Ю.) уведомить ГКУ «Бурятрегионавтодор» о принятом решении, указанном в пункте 1 настоящего распоряжения.

3. ГКУ «Бурятрегионавтодор» (Замкин В.А.):

- в семидневный срок со дня принятия настоящего распоряжения обеспечить направление документации по планировке территории главе муниципального образования городское поселение «Поселок Новый Уоян»

						Документация по планировке территории линейного объекта			
						Реконструкция мостового перехода через ручей на км 161+878			
						автомобильной дороги Северобайкальск - Новый Уоин - Таксимо			
						в Северо-Байкальском районе Республики Бурятия			
Изм.	Коп.уч.	Лист	Надк.	Подпись	Дата	ПРОЕКТ ПЛАНИРОВКИ ТЕРРИТОРИИ	Стadia	Лист	Листов
Выполнил	Полубарова			<i>А.А.</i>			П	1	1
Проверил	Караеван					Чертеж планировки территории - Красные линии. Граница зоны планируемого размещения объекта капитального строительства регионального значения М 1 : 1000	ООО "ПРОЕКТ"		

**ЧЕРТЕЖ ПЛАНИРОВКИ ТЕРРИТОРИИ. КРАСНЫЕ ЛИНИИ. ГРАНИЦА ЗОНЫ ПЛАНИРУЕМОГО
РАЗМЕЩЕНИЯ ОБЪЕКТА КАПИТАЛЬНОГО СТРОИТЕЛЬСТВА РЕГИОНАЛЬНОГО ЗНАЧЕНИЯ**
М 1 : 1000

ПРИЛОЖЕНИЕ № 1

УТВЕРЖДЕН
распоряжением Правительства
Республики Бурятия
от 19.05.2016 № 276-р

УСЛОВНЫЕ ОБОЗНАЧЕНИЯ:

ГРАНИЦЫ:

- КРАСНЫЕ ЛИНИИ**
- граница зоны планируемого размещения линейного объекта капитального строительства регионального значения
- граница зон придорожных полос автомобильной дороги общего пользования регионального значения
- граница земельного участка, являющегося сведениями о которой достаточно для определения ее местоположения

КАТЕГОРИЯ ЗЕМЕЛЬ ПО ЦЕЛЕВОМУ НАЗНАЧЕНИЮ:

- земля промышленности и иного специального назначения
- земля лесного фонда
- Улнинского лесничества

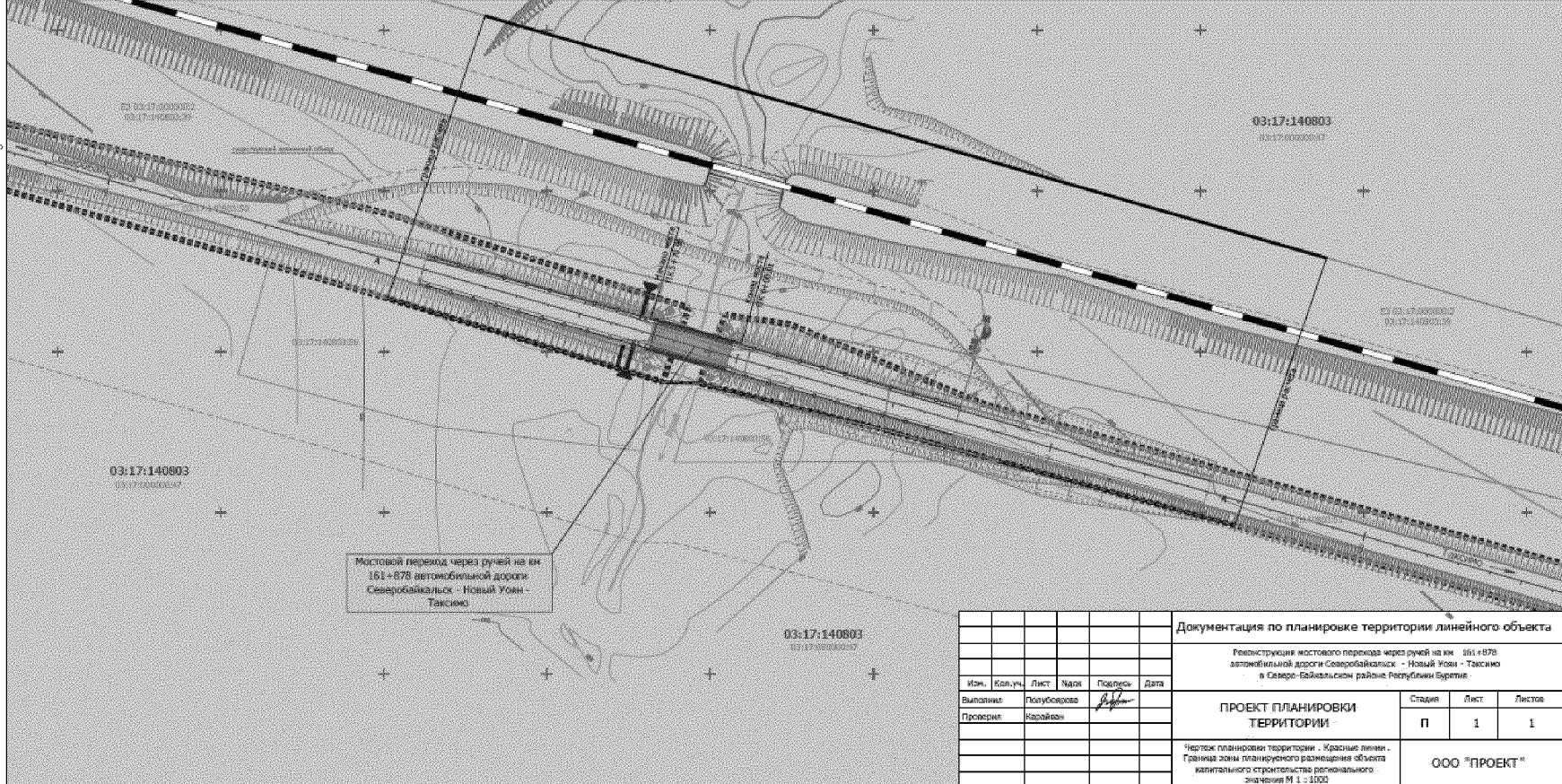
03:17:140803 Номер кадастрового квартала
03:17:000000:47 Номер земельного участка в соответствии с данными государственного кадастра недвижимости

КОНСТРУКТИВНЫЕ ЭЛЕМЕНТЫ ПЛАНА:

- Ось проектной трассы (соответствует оси существующей автомобильной дороги)
- Откосы насыпи существующей автомобильной дороги общего пользования регионального значения
- Проектные откосы насыпи автомобильной дороги общего пользования регионального значения (подход к мостовому переходу на км 161+878)
- Мостовой переход на км 161+878
- Барьерное ограждение мостового перехода
- Водопропускной лоток
- Лестничные сходы
- Восточно-Сибирская железная дорога

Примечания:

1. Топографический план составлен по материалам изысканий, выполненным ООО "ПРОЕКТ" в ноябре 2013г.
2. Чертеж разработан в соответствии с актуальными сведениями Государственного кадастра недвижимости, предоставленными ФГБУ "ФГИС Федеральной службы государственной регистрации, кадастра и картографии" по Республике Бурятия, 2015г.
3. Полоса отвода под размещение полотна автомобильной дороги сформирована с учетом технико-экономических параметров продольного и поперечного профилей, а также в соответствии с Постановлением Правительства РФ от 2 сентября 2009 г. N 717 «О нормах отвода земель для размещения автомобильных дорог и объектов дорожного сервиса (в ред. Постановления Правительства РФ от 11.03.2011 N 153).
4. Граница придорожной полосы установлена на расстоянии 50м от границы полосы отвода автомобильной дороги для IV технической категории, (ст.26 Федерального закона № 257-ФЗ от 08.11.2007г.)
5. Объект капитального строительства регионального значения (мостовой переход на км 161+878 автомобильной дороги Северобайкальск - Новый Уоин - Таксимо) расположен **вне границ Центральной экологической зоны озера Байкал.**



						Документация по планировке территории линейного объекта			
						Реконструкция мостового перехода через ручей на км 161+878			
						автомобильной дороги Северобайкальск - Новый Уоин - Таксимо			
						в Северо-Байкальском районе Республики Бурятия			
Изм.	Коп.уч.	Лист	Надк.	Подпись	Дата	ПРОЕКТ ПЛАНИРОВКИ ТЕРРИТОРИИ	Стadia	Лист	Листов
Выполнил	Полубарова			<i>А.А.</i>			П	1	1
Проверил	Караеван					Чертеж планировки территории - Красные линии. Граница зоны планируемого размещения объекта капитального строительства регионального значения М 1 : 1000	ООО "ПРОЕКТ"		

УТВЕРЖДЕНО
распоряжением Правительства
Республики Бурятия
от 19.05.2016 № 276-р

ПОЛОЖЕНИЕ
о размещении объекта капитального строительства
регионального значения

Введение

Документация по планировке территории линейного объекта регионального значения «Реконструкция мостового перехода через ручей на км 161 + 878 автомобильной дороги Северобайкальск – Новый Уоян – Таксимо в Северо-Байкальском районе Республики Бурятия» подготовлена в соответствии со:

- Схемой территориального планирования Республики Бурятия, утвержденной постановлением Правительства Республики Бурятия от 03.12.2010 № 524;

- Схемой территориального планирования Северо-Байкальского района Республики Бурятия, утвержденной решением Совета депутатов муниципального образования «Северо-Байкальский район» в Республике Бурятия от 27.12.2012 № 575-IV.

Подготовка документации по планировке территории осуществляется в целях:

- устойчивого развития территории;
- установления границ земельных участков, на которых размещены конструктивные элементы автомобильной дороги, дорожные сооружения и на которых расположены объекты дорожного сервиса;
- выделения элементов планировочной структуры, установления (определения) границ зон планируемого размещения автомобильных дорог общего пользования регионального значения, границ зон планируемого размещения объектов дорожного сервиса.

Документация по планировке территории линейного объекта регионального значения «Реконструкция мостового перехода через ручей на км 161 + 878 автомобильной дороги Северобайкальск – Новый Уоян – Таксимо в Северо-Байкальском районе Республики Бурятия» соответствует требованиям действующего законодательства Российской Федерации, нормативным правовым актам Республики Бурятия, а именно:

- Градостроительному кодексу Российской Федерации;
- Земельному кодексу Российской Федерации;
- Лесному кодексу Российской Федерации;
- Водному кодексу Российской Федерации;
- Федеральному закону от 08.11.2007 № 257-ФЗ «Об автомобильных дорогах и дорожной деятельности Российской Федерации и о внесении изменений в отдельные законодательные акты Российской Федерации»;
- Федеральному закону от 24.07.2007 № 221-ФЗ «О государственном кадастре недвижимости»;
- постановлению Правительства Российской Федерации от 02.09.2009 № 717 «О нормах отвода земель для размещения автомобильных дорог и (или) объектов дорожного сервиса»;
- Закону Республики Бурятия от 10.09.2007 № 2425-III «О Градостроительном уставе Республики Бурятия»;
- государственным регламентам, нормам, правилам, стандартам, а также исходным данным, техническим условиям и требованиям, выданным органом государственного надзора и заинтересованными организациями при согласовании места размещения объекта строительства.

1. Основные направления развития Северо-Байкальского района Республики Бурятия

Территория района обладает высоким природно-ресурсным потенциалом, имеются значительные запасы минерально-сырьевых ресурсов, это, в первую очередь, крупные месторождения государственного и мирового значения - Холоднинское колчеданно-полиметаллическое и Калюмное калийно-глиноземное, а также месторождения республиканского значения – Чулбонское кварцевое, Чайское медно-никелевое, Неруднинское золоторудное и другие. Кроме того, в районе имеются разнообразные земельные, лесные, водные, биологические ресурсы.

Территория Северо-Байкальского района входит в состав Байкальской природной территории, где в пределах водосборной площади озера Байкал установлена центральная экологическая зона с особыми условиями природопользования, что ограничивает использование сырьевых ресурсов.

Экономика муниципального образования «Северо-Байкальский район» представлена следующими основными отраслями: промышленность с преобладанием добычи полезных ископаемых, транспорт с преимуществом железнодорожного вида, сельское хозяйство, туризм, связь, торговля и потребительский рынок.

2. Сведения о существующем положении линейного объекта

и его параметрах

В административно-территориальном отношении мостовой переход через ручей на км 161 + 878 автомобильной дороги Северобайкальск – Новый Уоян – Таксимо расположен в Северо-Байкальском районе Республики Бурятия, в проектных границах муниципального образования городское поселение «Поселок Новый Уоян», вне границ населенных пунктов.

Территория строительства мостового перехода находится в границах центральной экологической зоны озера Байкал.

Существующий мост выполнен из деревянных брусьев. Мост находится в неудовлетворительном состоянии.

Полоса отвода существующей автомобильной дороги на участке строительства мостового перехода представлена землями промышленности и иного специального назначения – земельными участками с кадастровыми номерами 03:17:140803:50, 03:17:140803:51.

Справа по ходу существующего километража автомобильной дороги территория, смежная с полосой отвода, представлена землями лесного фонда Уоянского лесничества – земельный участок с кадастровым номером 03:17:000000:47.

Слева по ходу существующего километража параллельно автомобильной дороге проходит Восточно-Сибирская железная дорога, представленная обособленным земельным участком с кадастровым номером 03:17:140803:39, входящим в состав единого землепользования с кадастровым номером 03:17:000000:2.

3. Технико-экономические показатели линейного объекта, основные принятые проектные решения

Наименование показателя	Единица измерения	Значение показателя
Категория		IV
Длина моста	м	29,12
Схема моста	м	1 x 24
Габарит		Г–8 м
Расчетная скорость	км/час	80
Материал пролетных строений/ опор		Капитального типа
Нагрузки		A14, H14

Красные линии

В соответствии со статьей 42 Градостроительного кодекса Российской Федерации в составе основной части проекта планировки,

которая подлежит утверждению, входит чертеж планировки, на котором отображаются красные линии.

Устанавливаемые красные линии соответствуют РДС 30-201-98 «Инструкция о порядке проектирования и установления красных линий в городах и других поселениях Российской Федерации», принятой постановлением Госстроя Российской Федерации от 06.04.1998 № 18-30.

Так как на проектируемой территории отсутствуют действующие красные линии, на чертеже проекта планировки территории отображены границы расчета.

В данной документации по планировке территории линейного объекта красные линии соответствуют границе планируемой зоны транспортной инфраструктуры (границе территории общего пользования), линии отступа расположены на расстоянии не менее 5 метров от красных линий.

Каталог координат красных линий
Система координат МСК 03

Слева по ходу существующего километража						
Линия 1 л						
Длина 268,59 м						
№№	X	Y	Длина	Дирекционный угол		
1.	1017104.490	5214780.900	268.586	106°	16'	37.56"
2.	1017029.210	5215038.720	268.586	286°	16'	37.56"
Справа по ходу существующего километража						
Линия 1 л						
Длина 269.20 м						
№№	X	Y	Длина	Дирекционный угол		
1.	1017016.660	5214751.120	88.128	107°	06'	16.71"
2.	1016990.740	5214835.350	11.056	091°	51'	57.56"
3.	1016990.380	5214846.400	07.989	104°	20'	57.60"
4.	1016988.400	5214854.140	38.503	104°	21'	39.84"
5.	1016978.850	5214891.440	11.787	104°	20'	33.94"
6.	1016975.930	5214902.860	36.729	105°	27'	32.32"
7.	1016966.140	5214938.260	75.006	105°	27'	53.35"
8.	1016946.140	5215010.550	268.844	285°	12'	25.49"

						Документация по планировке территории линейного объекта		
						Реконструкция мостового перехода через ручей на км 161+878		
						автомобильной дороги Северобайкальск - Новый Уоян - Таксимо		
						в Северо-Байкальском районе Республики Бурятия		
Имя	Кол.уч.	Лист	Маск	Подпись	Дата	ПРОЕКТ МЕЖЕВАНИЯ ТЕРРИТОРИИ		
Выполнил	Полуборовая			<i>Полуборовая</i>		Стадия	Лист	Листов
Проверил	Карайван					п	1	1
						Чертеж межевания территории М 1 : 1000		
						ООО "ПРОЕКТ"		

ЧЕРТЕЖ МЕЖЕВАНИЯ ТЕРРИТОРИИ М 1 : 1000

ПРИЛОЖЕНИЕ № 3
УТВЕРЖДЕН
распоряжением Правительства
Республики Бурятия
от 19.05.2016 № 276-р

УСЛОВНЫЕ ОБОЗНАЧЕНИЯ:

ГРАНИЦЫ:

- КРАСНЫЕ ЛИНИИ
- линии отступа от красных линий
- ▬ граница зоны планируемого размещения линейного объекта капитального строительства регионального значения
- граница зон придорожных полос автомобильной дороги общего пользования регионального значения
- границы земельных участков, учтенных сведения о которых доступны для определения на метеоулице
- границы земельных участков до проведения кадастровых работ в связи с уточнением границ в целях исправления кадастровой ошибки
- границы земельных участков после проведения работ в связи с уточнением границ в целях исправления кадастровой ошибки

КАТЕГОРИЯ ЗЕМЕЛЬ ПО ЦЕЛЕВОМУ НАЗНАЧЕНИЮ:

- Земли промышленности и иного специального назначения
- Земли лесного фонда
- Условно-лесного назначения

03:17:140803 Номер кадастрового квартала

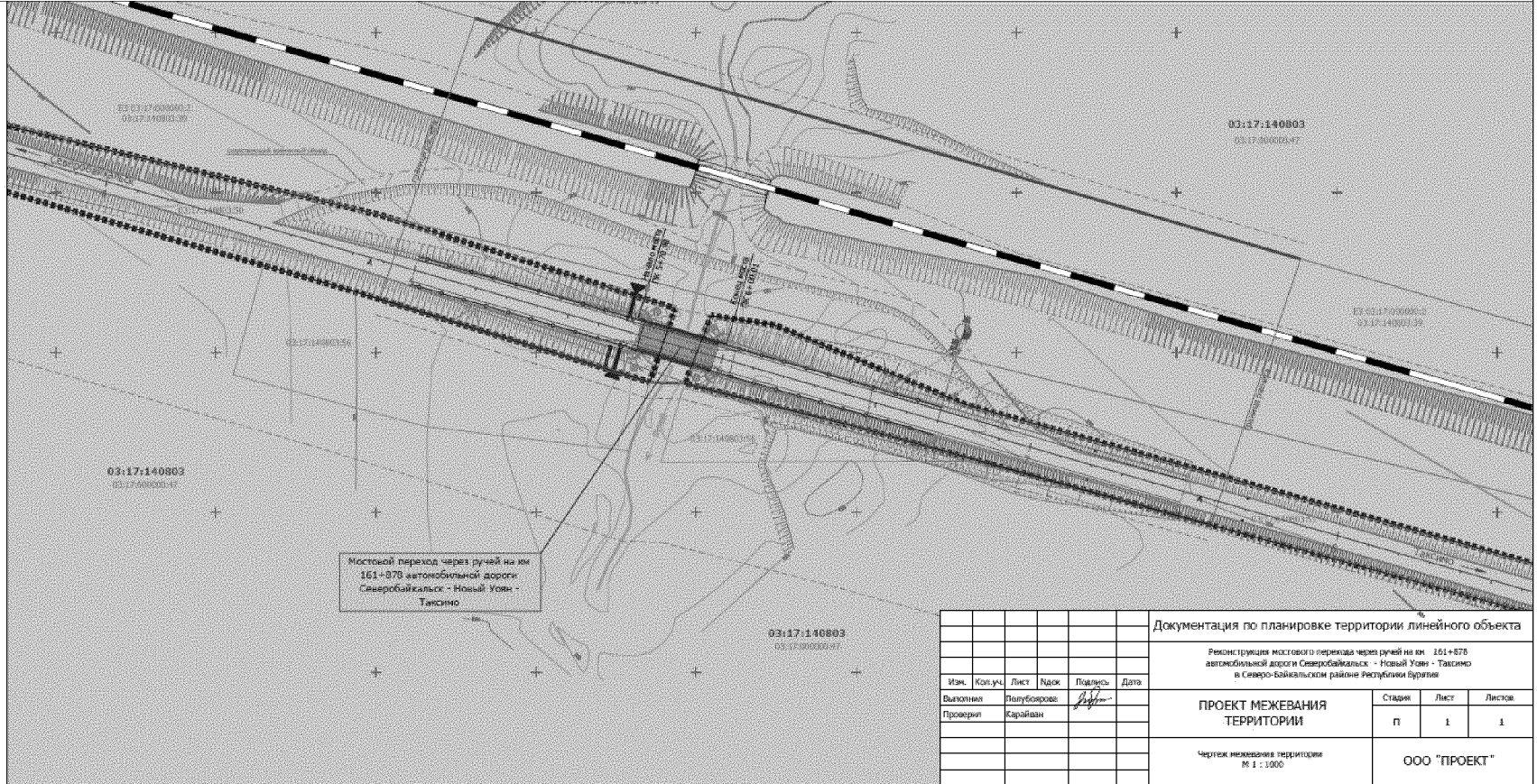
03:17:000030047 Номер земельного участка в соответствии с данными государственного кадастра недвижимости

КОНСТРУКТИВНЫЕ ЭЛЕМЕНТЫ ПЛАНА:

- 0 1 2 Оси проектной трассы (соответствуют оси существующей авт. автомобильной дороги)
- Оси существующей автомобильной дороги общего пользования регионального значения
- Проектные оси насыпи автомобильной дороги общего пользования регионального значения (подходы к мостовому переходу на км 161+878)
- Мостовой переход на км 161+878
- Барьерное ограждение мостового перехода
- Восточно-Сибирская железная дорога

Примечания:

1. Чертеж разработан в соответствии с актуальными сведениями Государственного кадастра недвижимости, предоставленными ФГБУ "ФКП Ордерной службы государственной регистрации, кадастра и картографии" по Республике Бурятия, 2016г.
2. Площади отвода под размещение полотна автомобильной дороги сформированы с учетом технико-экономических параметров продольного и поперечного профилей, а также в соответствии с Постановлением Правительства РФ от 2 сентября 2009 г. N 717-О "Об отводе под размещение автомобильных дорог и объектов дорожно-строительного назначения" (в ред. Постановления Правительства РФ от 11.03.2011 N 155).
3. Границы придорожной полосы уточнены на основании "Об отводе границы полос отвода автомобильной дороги для IV технической категории, (ст. 26 Федерального закона № 42-ФЗ от 08.11.2007г.)"



						Документация по планировке территории линейного объекта		
						Реконструкция мостового перехода через ручей на км 161+878		
						автомобильной дороги Северобайкальск - Новый Уоян - Таксимо		
						в Северо-Байкальском районе Республики Бурятия		
Имя	Кол.уч.	Лист	Маск	Подпись	Дата	ПРОЕКТ МЕЖЕВАНИЯ ТЕРРИТОРИИ		
Выполнил	Полуборовая			<i>Полуборовая</i>		Стадия	Лист	Листов
Проверил	Карайван					п	1	1
						Чертеж межевания территории М 1 : 1000		
						ООО "ПРОЕКТ"		