



ПОСТАНОВЛЕНИЕ

10 июля 2024 г.

№ 401

г. Улан-Удэ

**Об образовании особо охраняемой природной  
территории регионального значения  
природного парка «Мамай»**

В соответствии с Федеральным законом от 14.03.1995 № 33-ФЗ «Об особо охраняемых природных территориях», Законом Республики Бурятия от 29.12.2005 № 1438-III «Об особо охраняемых природных территориях Республики Бурятия», постановлением Правительства Республики Бурятия от 11.07.2006 № 213 «О Порядке организации особо охраняемых природных территорий регионального и местного значений на территории Республики Бурятия», а также на основании представления Министерства природных ресурсов и экологии Республики Бурятия, материалов экологического обследования территории Мамай Кабанского района Правительство Республики Бурятия **п о с т а н о в л я е т**:

1. Образовать особо охраняемую природную территорию регионального значения природный парк «Мамай» на территории местности Мамай Кабанского района общей площадью 121,7 га.
2. Утвердить прилагаемое Положение об особо охраняемой природной территории регионального значения природном парке «Мамай»\*.
3. Настоящее постановление вступает в силу со дня его официального опубликования.

**Исполняющий обязанности  
Председателя Правительства  
Республики Бурятия**



**В. Мухин**

\*Приложение в электронном виде

Проект представлен Министерством природных  
ресурсов и экологии  
тел. 55-29-42

га4

**ПОЛОЖЕНИЕ**  
**об особо охраняемой природной территории регионального**  
**значения природном парке «Мамай»**

1. Настоящее Положение об особо охраняемой природной территории регионального значения природном парке «Мамай» (далее - ООПТ) разработано в соответствии с федеральными законами от 14.03.1995 № 33-ФЗ «Об особо охраняемых природных территориях», от 24.04.1995 № 52-ФЗ «О животном мире», от 10.01.2002 № 7-ФЗ «Об охране окружающей среды», Законом Республики Бурятия от 29.12.2005 № 1438-III «Об особо охраняемых природных территориях Республики Бурятия», постановлением Правительства Республики Бурятия от 11.07.2006 № 213 «О Порядке организации особо охраняемых природных территорий регионального и местного значений на территории Республики Бурятия».

2. ООПТ располагается на территории Республики Бурятия, Кабанский район.

3. Общая площадь ООПТ – 121,7 га.

4. Особенности земельных отношений на территории ООПТ.

4.1. ООПТ создана без изъятия земельных участков.

4.2. ООПТ создана без перевода земель в категорию земель особо охраняемых территорий и объектов.

5. ООПТ создана в целях сохранения (восстановления) ценных природных комплексов и (или) объектов, в том числе:

- сохранения природных комплексов, имеющих значительную экологическую, рекреационную и эстетическую ценность;
- разработки и внедрения эффективных методов охраны природных ландшафтов и поддержание экологического баланса в условиях рекреационного использования территории ООПТ;
- организации использования рекреационных ресурсов ООПТ в эколого-просветительских целях;
- создания условий для отдыха (в том числе массового), организация контролируемого туристско-экскурсионного обслуживания;
- организации и проведения научных исследований, осуществления

экологического мониторинга, в том числе изучения влияния антропогенных и техногенных факторов на состояние, структуру и динамику экосистем реки Большой Мамай и ее притоков;

- контроля за соблюдением установленного настоящим Положением режима особой охраны и природопользования, требований законодательства в области охраны окружающей природной среды;

- сохранения объектов природного наследия, ландшафтов;

- развития экологического и познавательного туризма и обеспечения отдыха населения.

## 6. Режим особой охраны ООПТ.

6.1. На территории ООПТ запрещаются следующие виды деятельности:

1) промысловая, спортивная и любительская охота (за исключением охоты в целях регулирования численности волков, медведей, иных хищников и плотоядных животных в случае угрозы жизни и здоровью людей, возникновения очагов бешенства, трихинеллеза и иных смертельно опасных для человека вирусных и паразитарных инфекций среди диких животных), содержание и разведение охотничьих ресурсов в полувольных условиях или искусственно созданной среде обитания, уничтожение либо повреждение особо значимых и особо защитных участков леса, жилищ и убежищ диких животных;

2) промышленное, спортивное и любительское рыболовство, аквакультура (рыбоводство);

3) разведка и разработка полезных ископаемых;

4) деятельность, влекущая за собой изменения гидрологического режима;

5) заготовка древесины;

6) заготовка живицы;

7) заготовка пригодных для употребления в пищу лесных ресурсов (пищевых лесных ресурсов), других недревесных лесных ресурсов (за исключением заготовки гражданами таких ресурсов для собственных нужд на участках и в сроки, согласованные с учреждением, осуществляющим управление ООПТ, вне особо значимых и особо защитных участков леса);

8) организация массовых спортивных и зрелищных мероприятий, туристских стоянок и разведение костров;

9) нахождение с огнестрельным, пневматическим и метательным оружием, в том числе с охотничьим огнестрельным оружием в собранном

виде на дорогах общего пользования, капканами и другими орудиями охоты, а также с продукцией добывания объектов животного мира и орудиями добычи (вылова) водных биоресурсов, кроме случаев, связанных с проведением мероприятий по государственному надзору в области охраны и использования ООПТ уполномоченными должностными лицами;

10) взрывные работы, за исключением взрывных работ, связанных с реализацией мероприятий по предупреждению и ликвидации чрезвычайных ситуаций;

11) пускание палов и выжигание растительности;

12) мойка механизированных транспортных средств;

13) нахождение на ООПТ транспортных средств в целях, не связанных с деятельностью ООПТ, охраной, защитой, использованием и воспроизводством лесов, и осуществлением разрешенных видов деятельности на участках и в сроки, согласованные с учреждением, осуществляющим управление ООПТ, за исключением транспортных средств собственников земельных участков, землепользователей, землевладельцев и арендаторов земельных участков при использовании земельных участков в соответствии с их целевым назначением способами, которые не должны наносить вред окружающей среде, с соблюдением режима особой охраны ООПТ;

14) в границах водоохраных зон движение и стоянка транспортных средств (кроме специальных транспортных средств), за исключением их движения по дорогам и стоянки на дорогах и в специально оборудованных местах, имеющих твердое покрытие, на участках и в сроки, согласованные с учреждением, осуществляющим управление ООПТ;

15) уничтожение и повреждение аншлагов, шлагбаумов, стенов, граничных столбов и других информационных знаков и указателей, оборудованных экологических троп и мест отдыха, строений и сооружений на ООПТ, а также имущества учреждения, осуществляющего управление ООПТ, нанесение надписей и знаков на валунах, обнажениях горных пород и историко-культурных объектах;

16) распашка земель (за исключением земель, уже используемых собственниками, землепользователями, землевладельцами и арендаторами для производства сельскохозяйственной продукции, за исключением мер противопожарного обустройства лесов, а также случаев, связанных с проведением учреждением, осуществляющим управление ООПТ, биотехнических мероприятий);

17) сенокошение, выпас скота, размещение ульев;

18) прогон домашних животных вне дорог и водных путей общего пользования;

19) в границах прибрежных защитных полос водных объектов выпас сельскохозяйственных животных и организация для них летних лагерей, ванн;

20) применение ядохимикатов, минеральных удобрений, химических средств защиты растений и стимуляторов роста, за исключением случаев ликвидации чрезвычайных ситуаций, связанных с массовым размножением хвоелистогрызущих вредителей леса, при условии осуществления мер, гарантирующих предотвращение заболеваний и гибели объектов животного мира, а также ухудшения среды их обитания;

21) нахождение с собаками (за исключением используемых при проведении мероприятий по охране природных комплексов и объектов), содержание собак без привязи, вне вольеров или иных сооружений, ограничивающих зону их передвижения, нагонка, натаска и выгул собак;

22) пролет ниже 500 метров, а также посадка воздушных судов и высадка пассажиров из них без согласования с учреждением, осуществляющим управление ООПТ;

23) деятельность, влекущая за собой нарушение почвенного покрова и геологических обнажений;

24) предоставление земельных участков для ведения садоводства и огородничества, индивидуального гаражного или индивидуального жилищного строительства;

25) предоставление лесных участков не для осуществления рекреационной деятельности, научно-исследовательской деятельности, религиозной деятельности;

26) строительство линейных объектов (или их частей), а также строительство хозяйственных и жилых объектов, за исключением объектов, связанных с функционированием и развитием ООПТ;

27) строительство объектов капитального строительства (или их частей), не связанных с функционированием и развитием ООПТ;

28) строительство (реконструкция) объектов капитального строительства (или их частей), за исключением объектов, строительство (реконструкция) которых допускается на ООПТ, с соблюдением действующего законодательства Российской Федерации в области государственной экологической экспертизы;

29) возведение некапитальных строений, сооружений (или их ча-

стей), не связанных с функционированием и развитием ООПТ;

30) размещение объектов (или их частей), не связанных с функционированием и развитием ООПТ, с рекреацией и отдыхом;

31) создание объектов размещения отходов производства и потребления, радиоактивных, химических, биологических, взрывчатых, токсичных, отравляющих и ядовитых веществ;

32) сбор зоологических, биологических и минералогических коллекций;

33) интродукция живых организмов в целях их акклиматизации;

34) сплавы древесины по водотокам и водоемам;

35) вывоз предметов, имеющих историко-культурную ценность;

36) изъятие или иное прекращение прав на земельные участки и лесные участки, предоставленные учреждениям, осуществляющим управление ООПТ, за исключением случаев, предусмотренных законодательством Российской Федерации<sup>1</sup>;

37) перевод земель сельскохозяйственного назначения в земли других категорий, за исключением перевода таких земель в земли особо охраняемых территорий и объектов для функционирования и развития ООПТ, для государственных и муниципальных нужд, а также в земли промышленности, энергетики, транспорта, связи, радиовещания, телевидения, информатики, земли для обеспечения космической деятельности, земли обороны, безопасности и земли иного специального назначения, занятых действующими местами погребения (кладбищами), образованных до создания ООПТ, в порядке, предусмотренном действующим законодательством Российской Федерации;

38) научно-исследовательская и эколого-просветительская деятельность, ведение экологического мониторинга, проведение природоохранных, биотехнических, лесохозяйственных и противопожарных мероприятий, лесоустроительных и землеустроительных работ без согласования с учреждением, осуществляющим управление ООПТ и если эта деятельность не связана с функционированием и развитием ООПТ;

39) проведение экскурсий;

40) деятельность, предусмотренная перечнем видов деятельности, запрещенных в центральной экологической зоне Байкальской природной территории, утвержденным постановлением Правительства Российской Федерации от 31.12.2020 № 2399<sup>2</sup>;

41) бесплатное посещение физическими лицами ООПТ в случае, если плата за посещение ООПТ установлена высшим исполнительным органом государственной власти Республики Бурятия;

42) разрешенная деятельность без соблюдения требований федерального законодательства, настоящего Положения и:

42.1) Требований по предотвращению гибели объектов животного мира при осуществлении производственных процессов, а также при эксплуатации транспортных магистралей, трубопроводов, линий связи и электропередачи, утвержденных постановлением Правительства Российской Федерации от 13.08.1996 № 997;

42.2) Требований к предотвращению гибели объектов животного мира при осуществлении производственных процессов, а также при эксплуатации транспортных магистралей, трубопроводов и линий связи и электропередач на территории Республики Бурятия, утвержденных постановлением Правительства Республики Бурятия от 31.08.2009 № 324;

42.3) Правил пожарной безопасности в лесах, утвержденных постановлением Правительства Российской Федерации от 07.10.2020 № 1614;

42.4) Правил санитарной безопасности в лесах, утвержденных постановлением Правительства Российской Федерации от 09.12.2020 № 2047;

43) сплошные рубки леса.

Настоящее Положение не регулирует строительство, возведение, размещение, создание объектов в границах населенных пунктов.

## 6.2. Зонирование режима ООПТ.

Режим функциональных зон указывается для каждой функциональной зоны в случае функционального зонирования ООПТ.

### 6.2.1. Особо охраняемая зона.

Особо охраняемая зона предназначена для сохранения природной среды в естественном состоянии, в границах которой допускаются проведение экскурсий, посещение такой зоны в целях познавательного туризма. На территории функциональной зоны запрещается деятельность, предусмотренная пунктом 6.1 настоящего Положения:

1) подпунктами 1, 3, 4, 6, 7, 9 - 20, 22 - 31, 33 - 37, 40 - 43;

2) подпунктом 2, за исключением спортивной и любительской рыбалки, а также рыболовства на утвержденных Министерством сельского хозяйства и продовольствия Республики Бурятия рыболовных участках, аквакультуры (рыбоводство), на участках и в сроки, согласованные с

учреждением, осуществляющим управление ООПТ;

3) подпунктом 5, за исключением заготовки древесины (погибших и поврежденных лесных насаждений) гражданами для собственных нужд для целей отопления на участках, согласованных с учреждением, осуществляющим управление ООПТ, в следующие сроки: с 01 марта по 15 апреля; с 01 сентября по 31 декабря;

4) подпунктом 8, за исключением организации таких мероприятий, туристских стоянок и разведения костров на участках и в сроки, согласованные с учреждением, осуществляющим управление ООПТ;

5) подпунктом 17, за исключением размещения ульев на участках и в сроки, согласованные с учреждением, осуществляющим управление ООПТ;

6) подпунктом 21, за исключением выгула собак на специально предусмотренных для этого местах, определенных учреждением, осуществляющим управление ООПТ;

7) подпунктом 32, за исключением такого сбора на участках и в сроки, согласованные с учреждением, осуществляющим управление ООПТ;

8) подпунктом 39, за исключением проведения экскурсий на участках и в сроки, согласованные с учреждением, осуществляющим управление ООПТ.

#### 6.2.2. Рекреационная зона.

Рекреационная зона предназначена для обеспечения и осуществления рекреационной деятельности, развития физической культуры и спорта, а также размещения рекреационных объектов. На территории функциональной зоны запрещается деятельность, предусмотренная пунктом 6.1 настоящего Положения:

1) подпунктами 1, 4, 6 - 7, 9 - 20, 22 - 30, 33 - 37, 40 - 43;

2) подпунктом 2, за исключением спортивной и любительской рыбалки, а также рыболовства на утвержденных Министерством сельского хозяйства и продовольствия Республики Бурятия рыболовных участках, аквакультуры (рыбоводство), на участках и в сроки, согласованные с учреждением, осуществляющим управление ООПТ;

3) подпунктом 3, за исключением разведки и добычи подземных вод для целей питьевого и хозяйственно-бытового водоснабжения, минеральных и термальных подземных вод;

4) подпунктом 5, за исключением заготовки древесины (погибших и



поврежденных лесных насаждений) гражданами для собственных нужд для целей отопления на участках, согласованных с учреждением, осуществляющим управление ООПТ, в следующие сроки: с 01 марта по 15 апреля; с 01 сентября по 31 декабря;

5) подпунктом 8, за исключением организации таких мероприятий, туристских стоянок и разведения костров на участках и в сроки, согласованные с учреждением, осуществляющим управление ООПТ;

6) подпунктом 17, за исключением размещения ульев на участках и в сроки, согласованные с учреждением, осуществляющим управление ООПТ;

7) подпунктом 21, за исключением выгула собак на специально предусмотренных для этого местах, определенных учреждением, осуществляющим управление ООПТ;

8) подпунктом 31, за исключением временного складирования твердых коммунальных отходов (на срок не более чем одиннадцать месяцев) в местах (на площадках), определенных учреждением, осуществляющим управление ООПТ, в целях их дальнейших утилизации, обезвреживания, размещения, транспортирования;

9) подпунктом 32, за исключением такого сбора на участках и в сроки, согласованные с учреждением, осуществляющим управление ООПТ;

10) подпунктом 39, за исключением проведения экскурсий на участках и в сроки, согласованные с учреждением, осуществляющим управление ООПТ.

6.3. Основные и вспомогательные виды разрешенного использования земельных участков, расположенных в границах ООПТ, за исключением земельных участков, расположенных в границах населенных пунктов на территории ООПТ, приведены в таблице № 1.

**Основные и вспомогательные виды разрешенного использования земельных участков, расположенных в границах ООПТ**

№№ п/п	Наименование	Описание	ООПТ
	Основные виды		
1.	Деятельность по особой охране и изучению природы	Сохранение и изучение растительного и животного мира путем создания ООПТ, в границах которых хозяйственная деятельность, кроме деятельности, связанной с охраной и изучением природы, не допускается	На всей территории ООПТ
2.	Охрана природных территорий	Сохранение отдельных естественных качеств окружающей природной среды путем ограничения хозяйственной деятельности в данной зоне, в частности: создание и уход за запретными полосами, создание и уход за защитными лесами, в том числе городскими лесами, лесами в лесопарках, и иная хозяйственная деятельность, разрешенная в защитных лесах, соблюдение режима использования природных ресурсов в заказниках, сохранение свойств земель, являющихся особо ценными	На всей территории ООПТ
	Вспомогательные виды		

3.	Пчеловодство	Размещение ульев	На всей территории ООПТ
4.	Передвижное жилье	Размещение сооружений, пригодных к использованию в качестве жилья (палатки, палаточные городки, жилые вагончики, жилые прицепы), с возможностью подключения названных сооружений к инженерным сетям, находящимся на земельном участке или на земельных участках, имеющих инженерные сооружения, предназначенных для общего пользования	Рекреационная зона
5.	Площадки для занятий спортом	Размещение площадок для занятия спортом и физкультурой на открытом воздухе (физкультурные площадки, беговые дорожки, поля для спортивной игры)	Рекреационная зона
6.	Водный спорт	Размещение спортивных сооружений для занятия водными видами спорта (причалы и сооружения, необходимые для организации водных видов спорта и хранения соответствующего инвентаря)	Рекреационная зона
7.	Спортивные базы	Размещение спортивных палаточных лагерей, в которых осуществляется спортивная подготовка длительно проживающих в них лиц	Рекреационная зона
8.	Природно-познавательный	Размещение палаточных лагерей для проведения	На всей территории ООПТ

	туризм	походов и экскурсий по ознакомлению с природой, пеших и конных прогулок, устройство троп и дорожек, размещение щитов с познавательными сведениями об окружающей природной среде; осуществление необходимых природоохранных и природовосстановительных мероприятий	
9.	Туристическое обслуживание	Размещение кемпингов, не оказывающих услуги по лечению	На всей территории ООПТ
10.	Рыбалка	Обустройство мест рыбалки	На всей территории ООПТ
11.	Причалы для маломерных судов	Размещение сооружений, предназначенных для причаливания, хранения и обслуживания яхт, катеров, лодок и других маломерных судов	На всей территории ООПТ
12.	Курортная деятельность	Использование, в том числе с их извлечением, для лечения и оздоровления человека природных лечебных ресурсов (месторождения минеральных вод, лечебные грязи, рапа лиманов и озер, особый климат и иные природные факторы и условия, которые используются или могут использоваться для профилактики и лечения заболеваний человека), а также охрана лечебных ресурсов от истощения и уничтожения в границах первой зоны	На всей территории ООПТ

		округа горно-санитарной или санитарной охраны лечебно-оздоровительных местностей и курорта	
13.	Санаторная деятельность	Обустройство лечебно-оздоровительных местностей (пляжи, бюветы, места добычи целебной грязи); размещение лечебно-оздоровительных лагерей	На всей территории ООПТ
14.	Заготовка древесины	Заготовка древесины (погибших и поврежденных лесных насаждений) гражданами для собственных нужд для целей отопления	На территории ООПТ на участках, согласованных с учреждением, осуществляющим управление ООПТ, в следующие сроки: с 01 марта по 15 апреля; с 01 сентября по 31 декабря
15.	Заготовка лесных ресурсов	Осуществление гражданами заготовки, сбора и вывоза для собственных нужд пищевых лесных ресурсов, а также недревесных лесных ресурсов	На территории ООПТ на участках и в сроки, согласованные с учреждением, осуществляющим управление ООПТ, вне особо значимых и особо защитных участков леса
16.	Общее пользование водными объектами	Использование земельных участков, примыкающих к водным объектам, способами, необходимыми для осуществления общего водопользования (водопользования, осуществляемого гражданами для личных нужд, а также забор (изъятие) водных ресурсов для це-	На всей территории ООПТ

		лей питьевого и хозяйственно-бытового водоснабжения, купание, использование маломерных судов, водных мотоциклов и других технических средств, предназначенных для отдыха на водных объектах, водопой, если соответствующие запреты не установлены законодательством)	
17.	Гидротехнические сооружения	Эксплуатация водохранилищ (плотин, водосборов, водозаборных, водовыпускных и других гидротехнических сооружений, судопропускных сооружений, рыбозащитных и рыбопропускных сооружений, берегозащитных сооружений)	На всей территории ООПТ
18.	Благоустройство территории	Размещение декоративных, технических, планировочных, конструктивных устройств, элементов озеленения, различных видов оборудования и оформления, малых архитектурных форм, некапитальных нестационарных строений и сооружений, информационных щитов и указателей, применяемых как составные части благоустройства территории, общественных туалетов	На всей территории ООПТ
19.	Специальная деятельность	Временное складирование твердых коммунальных отходов	Рекреационная зона

Предельные (максимальные и (или) минимальные) размеры земельных участков, предельные параметры разрешенного строительства, реконструкции объектов капитального строительства на ООПТ не устанавливаются.

Виды разрешенного использования земельных участков и предельные (максимальные и (или) минимальные) параметры разрешенного строительства, реконструкции объектов капитального строительства в границах населенных пунктов устанавливаются правилами землепользования и застройки.

6.4. Границы и особенности режима особой охраны ООПТ в обязательном порядке учитываются при разработке планов и перспектив экономического и социального развития, территориальном планировании, инвентаризации, лесохозяйственных регламентах и планах освоения лесов.

7. Обеспечение режима особой охраны ООПТ возлагается на бюджетное учреждение Республики Бурятия «Природопользование и охрана окружающей среды Республики Бурятия» (БУ «Бурприрода»).

7.1. Региональный государственный контроль (надзор) в области охраны и использования ООПТ регионального значения осуществляется в порядке, установленном Правительством Республики Бурятия.

7.2. ООПТ находится в ведении Министерства природных ресурсов и экологии Республики Бурятия.

8. Иные сведения.

9. Приложения:

9.1. Перечень координат характерных точек границ ООПТ приведен в приложении № 1 в таблице № 1.

9.2. Перечень координат характерных точек границ функциональных зон ООПТ приведен в приложении в таблицах № 2, 3.

9.3. План границ ООПТ приведен в приложении № 2 к настоящему Положению.

9.4. План границ функциональных зон ООПТ приведен в приложении № 2 к настоящему Положению.

---

<sup>1</sup>Применяется для режима природного парка.

<sup>2</sup>Применяется при нахождении ООПТ на территории центральной экологической зоны Байкальской природной территории.

Приложение № 1  
к Положению об особо охраняемой  
природной территории  
регионального значения  
природном парке «Мамай»

Таблица № 1

Перечень  
координат характерных точек границ  
особо охраняемой природной территории  
регионального значения природного парка «Мамай»

№№ п/п	МСК-03		WGS	
	X	Y	№	E
1	487731,736	3165579,546	51.413219663	104.820222287
2	487637,404	3165626,814	51.412378997	104.820923977
3	487509,579	3165703,939	51.411241784	104.822062640
4	487343,726	3165836,877	51.409771108	104.824012266
5	487144,253	3165922,675	51.407991296	104.825292381
6	486957,494	3166083,647	51.406336841	104.827649509
7	486981,22	3166214,169	51.406569335	104.829519286
8	486794	3166312,44	51.404901409	104.830975419
9	486731,619	3166219,731	51.404327154	104.829658112
10	486447,144	3166350,259	51.401790011	104.831600521
11	486545,513	3166544,143	51.402702530	104.834362909
12	486418,783	3166660,147	51.401580730	104.836059307
13	486346,62	3166661,25	51.400932408	104.836092091
14	486230,107	3166513,289	51.399863638	104.833993785
15	486086,166	3166596,278	51.398582328	104.835219837
16	485889,503	3166807,348	51.396846008	104.838298117
17	485797,593	3167049,318	51.396055472	104.841795574



18	485602,123	3167305,931	51.394336331	104.845527367
19	485364,469	3167137,687	51.392176146	104.843166044
20	485511,419	3166530,788	51.393407809	104.834414085
21	485735,438	3166498,453	51.395416174	104.833896954
22	485786,235	3166462,684	51.395867394	104.833371189
23	485774,127	3166368,458	51.395744715	104.832020481
24	485897,527	3166282,13	51.396840910	104.830751294
25	485936,73	3166159,703	51.397175137	104.828983337
26	486174,507	3165938,236	51.399279135	104.825745591
27	486504,25	3165811,268	51.402223502	104.823843380
28	486667,111	3165802,098	51.403685665	104.823673012
29	486859,389	3165926,832	51.405432029	104.825419584
30	487000,477	3165765,162	51.406675921	104.823063232
31	487546,095	3165458,132	51.411533360	104.818521749
32	487767,684	3165306,197	51.413501967	104.816285576
33	487953,412	3165130,086	51.415144657	104.813710354
34	488079,585	3165140,517	51.416280043	104.813830078
35	488165,729	3165081,998	51.417045401	104.812968462
36	488232,03	3165154,45	51.417652040	104.813993853
37	488203,017	3165283,308	51.417410578	104.815852699
38	487920,756	3165432,66	51.414896380	104.818066425
39	487731,736	3165579,546	51.413219663	104.820222287

Перечень  
координат характерных точек границ  
особо охраняемой зоны особо охраняемой природной территории  
регионального значения природного парка «Мамай»

№№ п/п	МСК-03		WGS	
	X	Y	№	E
1	488203,017	3165283,308	51.417410578	104.815852699
2	487920,756	3165432,66	51.414896380	104.818066425
3	487731,736	3165579,546	51.413219663	104.820222287
4	487637,404	3165626,814	51.412378997	104.820923977
5	487509,579	3165703,939	51.411241784	104.822062640
6	487343,726	3165836,877	51.409771108	104.824012266
7	487144,253	3165922,675	51.407991296	104.825292381
8	486957,494	3166083,647	51.406336841	104.827649509
9	486981,22	3166214,169	51.406569335	104.829519286
10	486794	3166312,44	51.404901409	104.830975419
11	486731,619	3166219,731	51.404327154	104.829658112
12	486447,144	3166350,259	51.401790011	104.831600521
13	486545,513	3166544,143	51.402702530	104.834362909
14	486418,783	3166660,147	51.401580730	104.836059307
15	486346,62	3166661,25	51.400932408	104.836092091
16	486230,107	3166513,289	51.399863638	104.833993785
17	486086,166	3166596,278	51.398582328	104.835219837
18	485889,503	3166807,348	51.396846008	104.838298117
19	485797,593	3167049,318	51.396055472	104.841795574
20	485602,123	3167305,931	51.394336331	104.845527367
21	485364,469	3167137,687	51.392176146	104.843166044

22	485511,419	3166530,788	51.393407809	104.834414085
23	485735,438	3166498,453	51.395416174	104.833896954
24	485786,235	3166462,684	51.395867394	104.833371189
25	485774,127	3166368,458	51.395744715	104.832020481
26	485897,527	3166282,13	51.396840910	104.830751294
27	485936,73	3166159,703	51.397175137	104.828983337
28	486174,507	3165938,236	51.399279135	104.825745591
29	486504,25	3165811,268	51.402223502	104.823843380
30	486667,111	3165802,098	51.403685665	104.823673012
31	486859,389	3165926,832	51.405432029	104.825419584
32	487000,477	3165765,162	51.406675921	104.823063232
33	487546,095	3165458,132	51.411533360	104.818521749
34	487767,684	3165306,197	51.413501967	104.816285576
35	487953,412	3165130,086	51.415144657	104.813710354
36	488079,585	3165140,517	51.416280043	104.813830078
37	488165,729	3165081,998	51.417045401	104.812968462
38	488232,03	3165154,45	51.417652040	104.813993853
39	488230,641	3165160,617	51.417640481	104.814082816
40	488166,639	3165195,845	51.417070608	104.814604404
41	487996,616	3165211,679	51.415545100	104.814872600
42	487918,851	3165276,081	51.414855902	104.815816698
43	487851,76	3165324,985	51.414260303	104.816535504
44	487790,682	3165371,011	51.413718305	104.817211499
45	487748,64	3165436,755	51.413350305	104.818166296
46	487689,786	3165483,566	51.412828399	104.818853008
47	487579,571	3165528,774	51.411844706	104.819528897
48	487422,943	3165633,692	51.410452806	104.821073802
49	487303,505	3165740,734	51.409395402	104.822640304
50	487191,117	3165782,179	51.408391599	104.823262505

51	487077,844	3165831,454	51.407381001	104.823997394
52	487032,442	3165897,539	51.406982801	104.824957701
53	486969,371	3165951,377	51.406424000	104.825746205
54	486929,591	3165970,139	51.406069301	104.826025200
55	486895,513	3165981,897	51.405764806	104.826202207
56	486856,927	3165996,385	51.405420203	104.826419503
57	486818,39	3165972,789	51.405070404	104.826089598
58	486792,923	3165936,011	51.404836103	104.825567207
59	486766,832	3165893,243	51.404595305	104.824958906
60	486710,968	3165859,567	51.404088301	104.824488299
61	486660,721	3165845,667	51.403634704	104.824300501
62	486624,641	3165832,369	51.403308505	104.824117997
63	486591,896	3165830,715	51.403014002	104.824101996
64	486546,762	3165835,393	51.402609107	104.824179906
65	486495,275	3165852,09	51.402148903	104.824431996
66	486457,529	3165871,639	51.401812602	104.824721799
67	486406,2	3165890,943	51.401354203	104.825011296
68	486348,454	3165914,075	51.400838705	104.825357302
69	486283,504	3165923,271	51.400256404	104.825504795
70	486193,59	3165967,16	51.399454904	104.826156599
71	486121,063	3166017,497	51.398810600	104.826896899
72	486073,887	3166067,132	51.398394000	104.827621101
73	486051,672	3166103,924	51.398199807	104.828154896
74	486022,802	3166127,159	51.397943804	104.828495502
75	485974,034	3166170,79	51.397512001	104.829133801
76	485937,837	3166254,035	51.397199007	104.830338195
77	485937,137	3166319,744	51.397202405	104.831282299
78	485882,896	3166334,169	51.396717102	104.831502298
79	485807,077	3166369,71	51.396041001	104.832030708

80	485828,855	3166461,371	51.396250200	104.833342304
81	485769,147	3166514,163	51.395721407	104.834114704
82	485701,954	3166557,129	51.395123901	104.834747695
83	485711,299	3166580,436	51.395211303	104.835080301
84	485766,836	3166636,429	51.395718604	104.835871597
85	485753,901	3166648,254	51.395604101	104.836044498
86	485694,9	3166607,436	51.395067902	104.835472002
87	485683,376	3166620,126	51.394966206	104.835656996
88	485644,733	3166559,932	51.394610103	104.834801402
89	485539,761	3166555,974	51.393666203	104.834769205
90	485505,047	3166629,166	51.393365001	104.835828709
91	485545,201	3166679,305	51.393733200	104.836539500
92	485531,192	3166704,466	51.393611001	104.836904207
93	485501,037	3166726,195	51.393343203	104.837223399
94	485485,018	3166772,243	51.393206002	104.837888598
95	485496,387	3166816,865	51.393314707	104.838526896
96	485489,786	3166879,128	51.393264505	104.839422803
97	485514,326	3166904,924	51.393488807	104.839787603
98	485494,189	3166940,825	51.393313101	104.840308005
99	485448,602	3166937,841	51.392903001	104.840275801
100	485429,389	3167008,671	51.392740702	104.841297702
101	485464,651	3167016,339	51.393058701	104.841399609
102	485496,891	3167037,407	51.393351502	104.841694704
103	485488,888	3167083,398	51.393286301	104.842357200
104	485446,516	3167164,74	51.392917401	104.843535500
105	485605,635	3167274,455	51.394363306	104.845074408
106	485672,962	3167142,596	51.394949107	104.843164599
107	485609,256	3167097,31	51.394370009	104.842528944
108	485680,907	3166986,315	51.394997676	104.840917799

109	485781,252	3167030,927	51.395905938	104.841535202
110	485865,666	3166773,07	51.396626775	104.837811287
111	485761,888	3166679,112	51.395680405	104.836485899
112	485772,336	3166666,209	51.395772401	104.836298096
113	485835,959	3166625,056	51.396338100	104.835691998
114	485843,269	3166702,105	51.396415100	104.836797107
115	485887,63	3166767,993	51.396823408	104.837733207
116	485914,608	3166735,012	51.397061007	104.837253099
117	485995,093	3166641,843	51.397770604	104.835895796
118	486060,945	3166577,382	51.398352906	104.834954303
119	486090,231	3166534	51.398609705	104.834324202
120	486129,83	3166504,41	51.398961205	104.833889805
121	486162,838	3166489,267	51.399255600	104.833664498
122	486214,262	3166464,716	51.399714103	104.833299699
123	486245,127	3166456,82	51.399990305	104.833179002
124	486293,673	3166471,432	51.400428708	104.833377503
125	486351,402	3166539,588	51.400957507	104.834343095
126	486392,231	3166616,425	51.401335703	104.835437396
127	486468,352	3166584,065	51.402015000	104.834954604
128	486480,92	3166476,37	51.402112105	104.833404398
129	486400,362	3166335,305	51.401367408	104.831396702
130	486391,645	3166310,417	51.401285405	104.831041197
131	486468,005	3166289,411	51.401968506	104.830721407
132	486558,181	3166263,258	51.402775002	104.830324401
133	486643,659	3166228,447	51.403538001	104.829804096
134	486690,996	3166203,465	51.403959700	104.829433996
135	486734,937	3166170,494	51.404349701	104.828949908
136	486800,757	3166278,355	51.404957103	104.830484097
137	486957,534	3166198,045	51.406354104	104.829293203

138	486877,225	3166054,472	51.405611202	104.827249297
139	486979,318	3166028,529	51.406524807	104.826852395
140	487043,811	3165978,814	51.407097005	104.826122807
141	487118,697	3165885,968	51.407756202	104.824771003
142	487311,99	3165809,117	51.409481800	104.823620902
143	487441,663	3165690,677	51.410629499	104.821888203
144	487596,036	3165586,834	51.412001305	104.820359300
145	487715,917	3165542,529	51.413072000	104.819694103
146	487774,247	3165482,279	51.413587200	104.818814396
147	487865,938	3165408,765	51.414400207	104.817736102
148	487944,943	3165337,283	51.415099508	104.816689999
149	488020,812	3165275,09	51.415772004	104.815778107
150	488173,308	3165261,202	51.417140303	104.815542095
151	488212,752	3165240,063	51.417491600	104.815228869
152	488203,017	3165283,308	51.417410578	104.815852699

Перечень  
координат характерных точек границ  
рекреационной зоны особо охраняемой природной территории  
регионального значения природного парка «Мамай»

№№ п/п	МСК-03		WGS	
	X	Y	№	E
1	488230,641	3165160,617	51.417640481	104.814082816
2	488212,754	3165240,062	51.417491618	104.815228854
3	488173,308	3165261,202	51.417140303	104.815542095
4	488020,812	3165275,09	51.415772004	104.815778107
5	487944,943	3165337,283	51.415099508	104.816689999
6	487865,938	3165408,765	51.414400207	104.817736102
7	487774,247	3165482,279	51.413587200	104.818814396
8	487715,917	3165542,529	51.413072000	104.819694103
9	487596,036	3165586,834	51.412001305	104.820359300
10	487441,663	3165690,677	51.410629499	104.821888203
11	487311,99	3165809,117	51.409481800	104.823620902
12	487118,697	3165885,968	51.407756202	104.824771003
13	487043,811	3165978,814	51.407097005	104.826122807
14	486979,318	3166028,529	51.406524807	104.826852395
15	486877,225	3166054,472	51.405611202	104.827249297
16	486957,534	3166198,045	51.406354104	104.829293203
17	486800,757	3166278,355	51.404957103	104.830484097
18	486734,937	3166170,494	51.404349701	104.828949908
19	486690,996	3166203,465	51.403959700	104.829433996
20	486643,659	3166228,447	51.403538001	104.829804096
21	486558,181	3166263,258	51.402775002	104.830324401



22	486468,005	3166289,411	51.401968506	104.830721407
23	486391,645	3166310,417	51.401285405	104.831041197
24	486400,362	3166335,305	51.401367408	104.831396702
25	486480,92	3166476,37	51.402112105	104.833404398
26	486468,352	3166584,065	51.402015000	104.834954604
27	486392,231	3166616,425	51.401335703	104.835437396
28	486351,402	3166539,588	51.400957507	104.834343095
29	486293,673	3166471,432	51.400428708	104.833377503
30	486245,127	3166456,82	51.399990305	104.833179002
31	486214,262	3166464,716	51.399714103	104.833299699
32	486162,838	3166489,267	51.399255600	104.833664498
33	486129,83	3166504,41	51.398961205	104.833889805
34	486090,231	3166534	51.398609705	104.834324202
35	486060,945	3166577,382	51.398352906	104.834954303
36	485995,093	3166641,843	51.397770604	104.835895796
37	485914,608	3166735,012	51.397061007	104.837253099
38	485887,63	3166767,993	51.396823408	104.837733207
39	485843,269	3166702,105	51.396415100	104.836797107
40	485835,959	3166625,056	51.396338100	104.835691998
41	485772,336	3166666,209	51.395772401	104.836298096
42	485761,888	3166679,112	51.395680405	104.836485899
43	485865,666	3166773,07	51.396626775	104.837811287
44	485781,252	3167030,927	51.395905938	104.841535202
45	485680,907	3166986,315	51.394997676	104.840917799
46	485609,256	3167097,31	51.394370009	104.842528944
47	485672,962	3167142,596	51.394949107	104.843164599
48	485605,635	3167274,455	51.394363306	104.845074408
49	485446,516	3167164,74	51.392917401	104.843535500
50	485488,888	3167083,398	51.393286301	104.842357200

51	485496,891	3167037,407	51.393351502	104.841694704
52	485464,651	3167016,339	51.393058701	104.841399609
53	485429,389	3167008,671	51.392740702	104.841297702
54	485448,602	3166937,841	51.392903001	104.840275801
55	485494,189	3166940,825	51.393313101	104.840308005
56	485514,326	3166904,924	51.393488807	104.839787603
57	485489,786	3166879,128	51.393264505	104.839422803
58	485496,387	3166816,865	51.393314707	104.838526896
59	485485,018	3166772,243	51.393206002	104.837888598
60	485501,037	3166726,195	51.393343203	104.837223399
61	485531,192	3166704,466	51.393611001	104.836904207
62	485545,201	3166679,305	51.393733200	104.836539500
63	485505,047	3166629,166	51.393365001	104.835828709
64	485539,761	3166555,974	51.393666203	104.834769205
65	485644,733	3166559,932	51.394610103	104.834801402
66	485683,376	3166620,126	51.394966206	104.835656996
67	485694,9	3166607,436	51.395067902	104.835472002
68	485753,901	3166648,254	51.395604101	104.836044498
69	485766,836	3166636,429	51.395718604	104.835871597
70	485711,299	3166580,436	51.395211303	104.835080301
71	485701,954	3166557,129	51.395123901	104.834747695
72	485769,147	3166514,163	51.395721407	104.834114704
73	485828,855	3166461,371	51.396250200	104.833342304
74	485807,077	3166369,71	51.396041001	104.832030708
75	485882,896	3166334,169	51.396717102	104.831502298
76	485937,137	3166319,744	51.397202405	104.831282299
77	485937,837	3166254,035	51.397199007	104.830338195
78	485974,034	3166170,79	51.397512001	104.829133801
79	486022,802	3166127,159	51.397943804	104.828495502

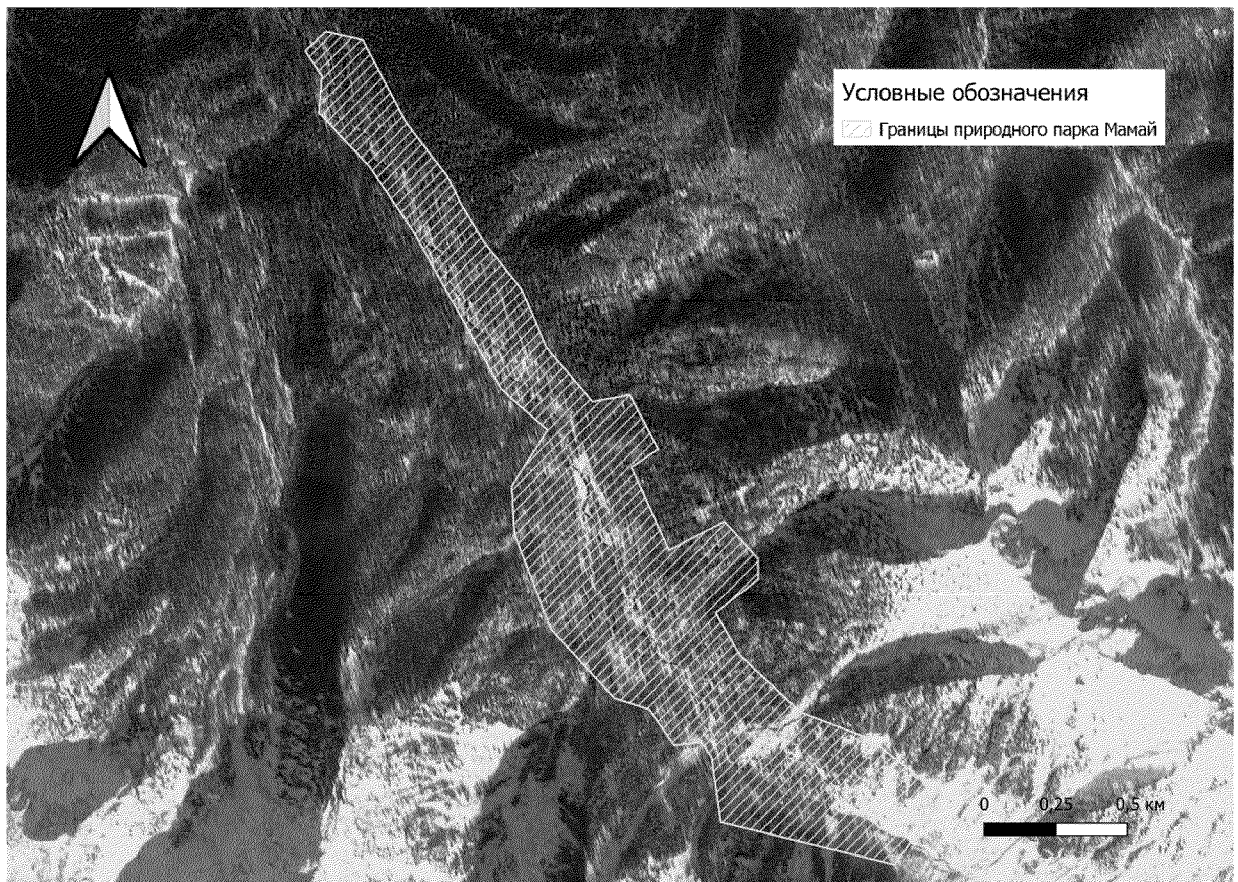
80	486051,672	3166103,924	51.398199807	104.828154896
81	486073,887	3166067,132	51.398394000	104.827621101
82	486121,063	3166017,497	51.398810600	104.826896899
83	486193,59	3165967,16	51.399454904	104.826156599
84	486283,504	3165923,271	51.400256404	104.825504795
85	486348,454	3165914,075	51.400838705	104.825357302
86	486406,2	3165890,943	51.401354203	104.825011296
87	486457,529	3165871,639	51.401812602	104.824721799
88	486495,275	3165852,09	51.402148903	104.824431996
89	486546,762	3165835,393	51.402609107	104.824179906
90	486591,896	3165830,715	51.403014002	104.824101996
91	486624,641	3165832,369	51.403308505	104.824117997
92	486660,721	3165845,667	51.403634704	104.824300501
93	486710,968	3165859,567	51.404088301	104.824488299
94	486766,832	3165893,243	51.404595305	104.824958906
95	486792,923	3165936,011	51.404836103	104.825567207
96	486818,39	3165972,789	51.405070404	104.826089598
97	486856,927	3165996,385	51.405420203	104.826419503
98	486895,513	3165981,897	51.405764806	104.826202207
99	486929,591	3165970,139	51.406069301	104.826025200
100	486969,371	3165951,377	51.406424000	104.825746205
101	487032,442	3165897,539	51.406982801	104.824957701
102	487077,844	3165831,454	51.407381001	104.823997394
103	487191,117	3165782,179	51.408391599	104.823262505
104	487303,505	3165740,734	51.409395402	104.822640304
105	487422,943	3165633,692	51.410452806	104.821073802
106	487579,571	3165528,774	51.411844706	104.819528897
107	487689,786	3165483,566	51.412828399	104.818853008
108	487748,64	3165436,755	51.413350305	104.818166296

109	487790,682	3165371,011	51.413718305	104.817211499
110	487851,76	3165324,985	51.414260303	104.816535504
111	487918,851	3165276,081	51.414855902	104.815816698
112	487996,616	3165211,679	51.415545100	104.814872600
113	488166,639	3165195,845	51.417070608	104.814604404
114	488230,641	3165160,617	51.417640481	104.814082816

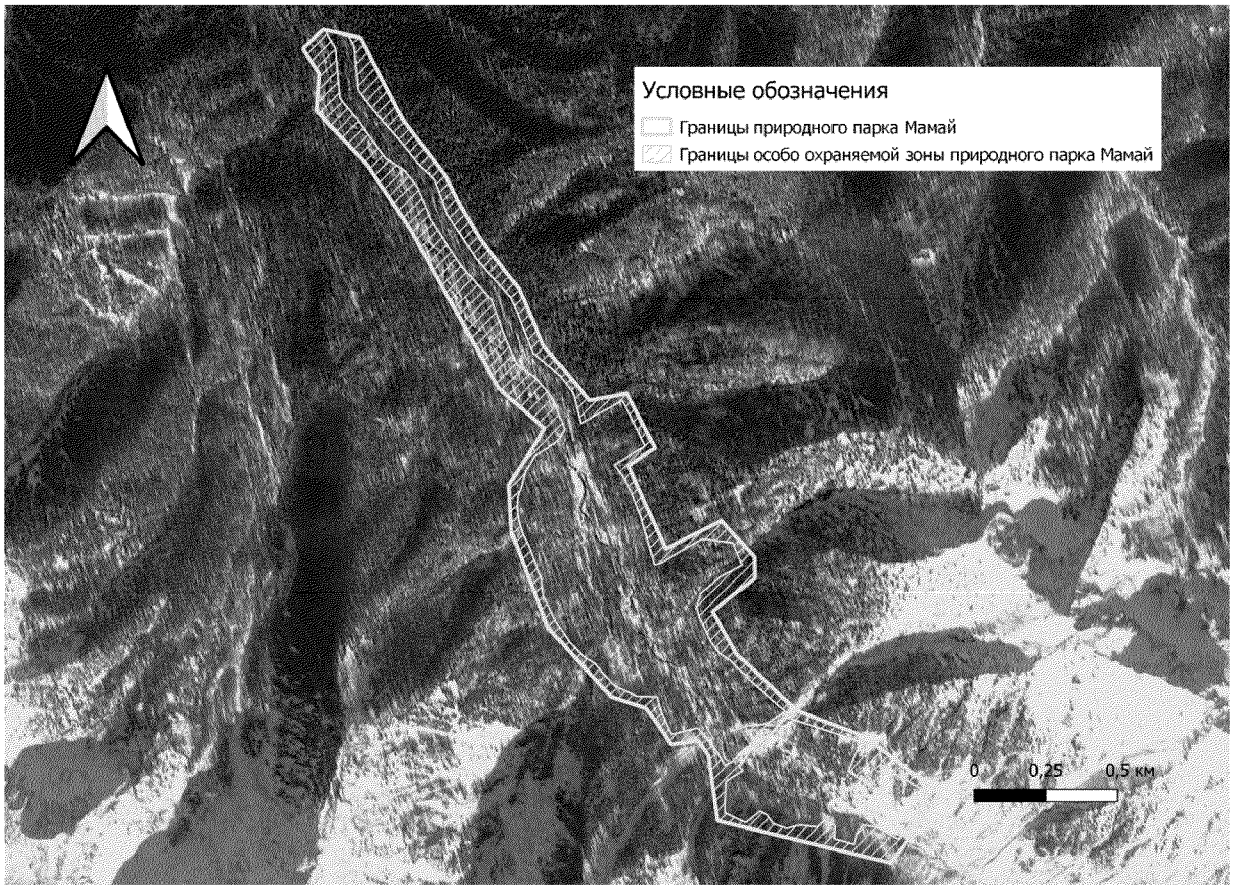
---

Приложение № 2  
к Положению об особо охраняемой  
природной территории  
регионального значения  
природном парке «Мамай»

ПЛАН ГРАНИЦ  
особо охраняемой природной территории  
регионального значения природного парка «Мамай»



ПЛАН ГРАНИЦ  
особо охраняемой зоны особо охраняемой природной территории  
регионального значения природного парка «Мамай»



ПЛАН ГРАНИЦ  
рекреационной зоны особо охраняемой природной территории  
регионального значения природного парка «Мамай»

