

Администрация
Главы Республики Бурятия и
Правительства Республики Бурятия

Буряад Уласай Толгойлогшын
ба Буряад Уласай
Засагай Газарай Захиргаан



ПРИКАЗ

ЗАХИРАЛТА

АДМИНИСТРАЦИЯ ГЛАВЫ РЕСПУБЛИКИ БУРЯТИЯ И ПРАВИТЕЛЬСТВО РЕСПУБЛИКИ БУРЯТИЯ
ЗАРЕГИСТРИРОВАННЫЙ ИСПОЛНИТЕЛЬНЫЙ ПРАВОВОЙ АКТОВ
ИСПОЛНЯЮЩАЯ ВЛАСТЬ ГОСУДАРСТВЕННОЙ
БУРЯАД УЛАСАЙ ГҮРЭЭНИ ЗАСАГАЙ МҮСЭДЭЖЫ ЗУРГААНУУДАЙ ГУРИМШУУЛГЫН
ХУУЛИТА ШИМДҮЭБЭРИНҮҮДЭЙ РЕЕСТРТЭ БҮНИДЖЛЭДЭ АБТАА
НОМЕР ГОСУДАРСТВЕННОЙ РЕГИСТРАЦИИ
ГҮРЭЭНИ БҮРИДСЭЛЭДЭ АБИЛАН ДУГААР

№ 038019365
от 02.08 2019 г. 09 , 08 2019 г. № 2412

г. Улан-Удэ

**Об утверждении графического описания местоположения границ
защитных зон объектов культурного наследия регионального значения,
расположенных в Закаменском районе Республики Бурятия**

В соответствии со статьями 20.2, 34.1, 63 Федерального закона от 25.06.2002 № 73-ФЗ «Об объектах культурного наследия (памятниках истории и культуры) народов Российской Федерации», в целях обеспечения сохранности объектов культурного наследия **п р и к а з ы в а ю**:

1. Утвердить графическое описание местоположения границ защитных зон объектов культурного наследия регионального значения, расположенных в Закаменском районе Республики Бурятия, согласно приложению к настоящему приказу.

2. В границах защитных зон объектов культурного наследия регионального значения, расположенных в Закаменском районе Республики Бурятия, запрещаются строительство объектов капитального строительства и их реконструкция, связанная с изменением их параметров (высоты, количества этажей, площади), за исключением строительства и реконструкции линейных объектов.

3. Возмещение убытков, причиненных в связи с установлением защитных зон объектов культурного наследия регионального значения, расположенных в Закаменском районе Республики Бурятия, осуществляется Администрацией Главы Республики Бурятия и Правительства Республики Бурятия в порядке и сроки, предусмотренные статьей 57.1 Земельного кодекса Российской Федерации.

4. Настоящий приказ вступает в силу со дня его официального опубликования.

Заместитель Председателя Правительства
Республики Бурятия - Руководитель
Администрации Главы Республики Бурятия
и Правительства Республики Бурятия



Б.Д. Цыренов

**ГРАФИЧЕСКОЕ ОПИСАНИЕ МЕСТОПОЛОЖЕНИЯ ГРАНИЦ
ЗАЩИТНЫХ ЗОН ОБЪЕКТОВ КУЛЬТУРНОГО НАСЛЕДИЯ
РЕГИОНАЛЬНОГО ЗНАЧЕНИЯ, РАСПОЛОЖЕННЫХ В
ЗАКАМЕНСКОМ РАЙОНЕ РЕСПУБЛИКИ БУРЯТИЯ**

ОПИСАНИЕ МЕСТОПОЛОЖЕНИЯ ГРАНИЦ

1. «Дом из с. Модонкуль, где в августе 1921 г. командир красногвардейского отряда П.Е. Щетинкин допрашивал взятого в плен белогвардейского генерала барона Унгерна», расположенный по адресу: Республика Бурятия, Закаменский район, у. Дутулур, ул. Школьная, 47

(наименование объекта, местоположение границ которого описано (далее – объект))

Раздел 1

Сведения об объекте		
№ п/п	Характеристики объекта	Описание характеристик
1	2	3
1	Местоположение объекта	Республика Бурятия, Закаменский район, у. Дутулур, ул. Школьная, 47
2	Площадь объекта ± величина погрешности определения площади ($P \pm \Delta P$)	-
3	Иные характеристики объекта	Границы защитной зоны проходят на расстоянии 100 м от границы территории памятника –

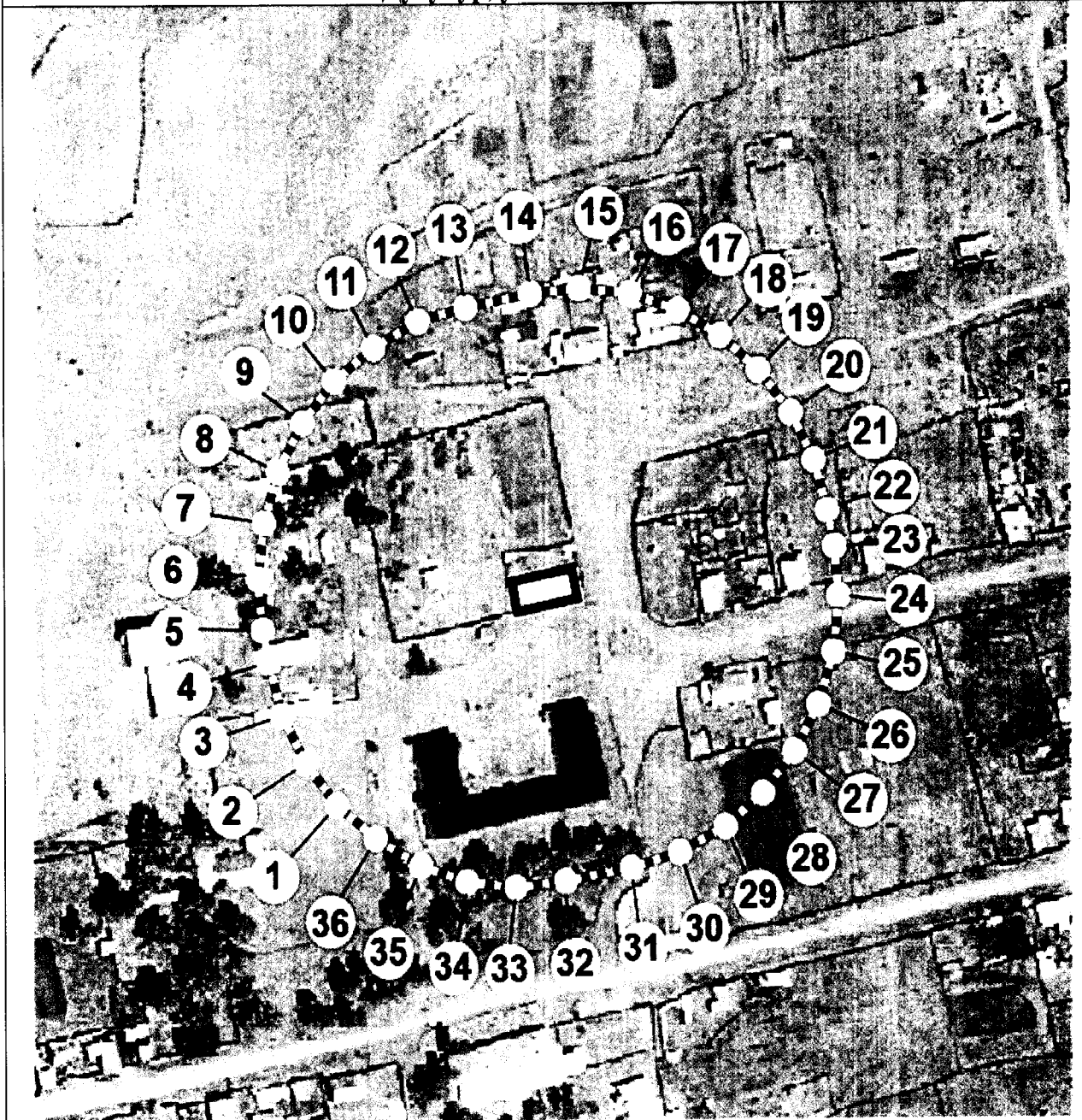
Раздел 2

Сведения о местоположении границ объекта					
1. Система координат МСК-03, ЗОНА 2					
2. Сведения о характерных точках границ объекта					
Обозначение характерных точек границ	Координаты, м		Метод определения координат характерной точки	Средняя квадратическая погрешность положения характерной точки (Mt), м	Описание обозначения точки на местности (при наличии)
	X	Y			
1	2	3	4	5	6
1	378807.93	2274344.00	Картометрический	0,3	-
2	378823.21	2274331.72	Картометрический	0,3	-
3	378840.59	2274322.65	Картометрический	0,3	-
4	378859.41	2274317.15	Картометрический	0,3	-
5	378871.79	2274314.81	Картометрический	0,3	-
6	378890.32	2274313.08	Картометрический	0,3	-
7	378910.80	2274315.20	Картометрический	0,3	-
8	378929.51	2274321.08	Картометрический	0,3	-
9	378946.70	2274330.49	Картометрический	0,3	-
10	378961.73	2274343.08	Картометрический	0,3	-
11	378974.02	2274358.35	Картометрический	0,3	-
12	378983.08	2274375.73	Картометрический	0,3	-
13	378988.59	2274394.55	Картометрический	0,3	-
14	378993.50	2274420.59	Картометрический	0,3	-
15	378995.22	2274440.12	Картометрический	0,3	-

Раздел 4

План границ объекта

«Дом из с. Модонкуль, где в августе 1921 г. командир красногвардейского отряда П.Е. Щетинкин допрашивал взятого в плен белогвардейского генерала барона Унгерна», расположенного по адресу: Республика Бурятия, Закаменский район, у. Дутулур, ул. Школьная, 47



Масштаб 1 : 1000

Используемые условные знаки и обозначения:

- Граница защитной зоны объекта
- Характерная точка границы защитной зоны объекта
- 1
 Обозначение характерной точки границы защитной зоны объекта
- Граница территории объекта культурного наследия

2. «Могила Седлецкого Г. З. (1888-1920) – политссыльного, председателя Совета рабочих депутатов прииска Ивановка, зверски замученного белогвардейцами», расположенный по адресу: Республика Бурятия, Закаменский район, местность Ивановка

(наименование объекта, местоположение границ которого описано (далее – объект))

Раздел 1

Сведения об объекте		
№ п/п	Характеристики объекта	Описание характеристик
1	2	3
1	Местоположение объекта	Республика Бурятия, Закаменский район, местность Ивановка
2	Площадь объекта ± величина погрешности определения площади ($P \pm \Delta P$)	–
3	Иные характеристики объекта	Границы защитной зоны проходят на расстоянии 100 м от границы территории памятника –

Раздел 2

Сведения о местоположении границ объекта					
1. Система координат МСК-03, ЗОНА 2					
2. Сведения о характерных точках границ объекта					
Обозначение характерных точек границ	Координаты, м		Метод определения координат характерной точки	Средняя квадратическая погрешность положения характерной точки (Mт), м	Описание обозначения точки на местности (при наличии)
	X	Y			
1	2	3	4	5	6
1	367485.23	2276858.61	Картометрический	0,3	-
2	367516.37	2276834.77	Картометрический	0,3	-
3	367551.55	2276817.47	Картометрический	0,3	-
4	367589.43	2276807.37	Картометрический	0,3	-
5	367628.56	2276804.85	Картометрический	0,3	-
6	367667.43	2276810.02	Картометрический	0,3	-
7	367704.54	2276822.66	Картометрический	0,3	-
8	367738.47	2276842.31	Картометрический	0,3	-
9	367742.36	2276845.11	Картометрический	0,3	-
10	367771.81	2276870.99	Картометрический	0,3	-
11	367795.64	2276902.12	Картометрический	0,3	-
12	367812.94	2276937.31	Картометрический	0,3	-
13	367823.05	2276975.19	Картометрический	0,3	-
14	367825.56	2277014.32	Картометрический	0,3	-
15	367820.40	2277053.18	Картометрический	0,3	-
16	367807.76	2277090.29	Картометрический	0,3	-
17	367788.11	2277124.23	Картометрический	0,3	-
18	367785.31	2277128.12	Картометрический	0,3	-
19	367759.43	2277157.57	Картометрический	0,3	-
20	367728.29	2277181.40	Картометрический	0,3	-
21	367693.11	2277198.70	Картометрический	0,3	-
22	367655.23	2277208.80	Картометрический	0,3	-
23	367622.88	2277211.44	Картометрический	0,3	-
24	367577.24	2277206.16	Картометрический	0,3	-
25	367540.12	2277193.51	Картометрический	0,3	-
26	367506.19	2277173.87	Картометрический	0,3	-
27	367502.29	2277171.07	Картометрический	0,3	-
28	367472.85	2277145.18	Картометрический	0,3	-
29	367449.02	2277114.05	Картометрический	0,3	-
30	367431.72	2277078.87	Картометрический	0,3	-
31	367421.61	2277040.98	Картометрический	0,3	-

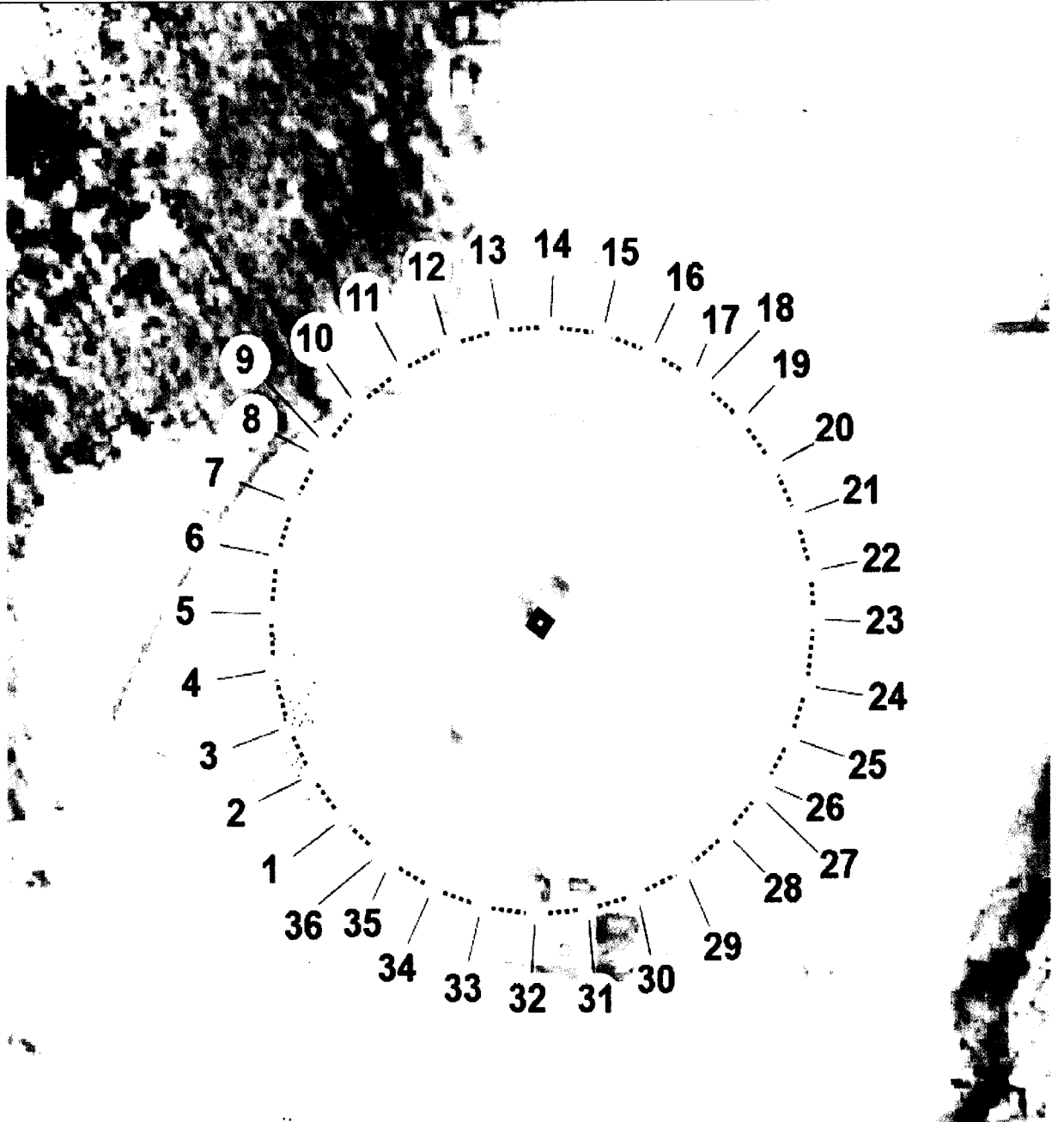
33	367424.26	2276962.99	Картометрический	0,3	-
34	367436.91	2276925.88	Картометрический	0,3	-
35	367456.55	2276891.95	Картометрический	0,3	-
36	367459.35	2276888.05	Картометрический	0,3	-
3. Сведения о характерных точках части (частей) границы объекта					
Обозначение характерных точек границ	Координаты, м		Метод определения координат характерной точки	Средняя квадрати- ческая погрешность положения харак- терной точки (Mt), м	Описание обоз- начения точки на местности (при наличии)
	X	Y			
1	2	3	4	5	6
Часть 1					
-	-	-	-	-	-

Раздел 3

Сведения о местоположении измененных (уточненных) границ объекта							
1. Система координат							
2. Сведения о характерных точках границ объекта							
Обозначение характерных точек границ	Существую- щие координаты, м		Измененные (уточненные) координаты, м		Метод определения координат характерной точки	Средняя квадратичес- кая погрешность положения харак- терной точки (Mt), м	Описание обозначения точки на местности (при наличии)
	X	Y	X	Y			
1	2	3	4	5	6	7	8
-	-	-	-	-	-	-	-
3. Сведения о характерных точках части (частей) границы объекта							
Часть 1							
-	-	-	-	-	-	-	-


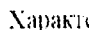


Раздел 4

План границ объекта
**«Могила Седлецкого Г. З. (1888-1920)–политссыльного, председателя Совета рабочих депутатов прииска Ивановка, зверски замученного белогвардейцами»,
 расположенного по адресу: Республика Бурятия, Закаменский район, местность Ивановка**



Масштаб 1 : 1000

Используемые условные знаки и обозначения:

-  – Граница защитной зоны объекта
-  Характерная точка границы защитной зоны объекта
-  Обозначение характерной точки границы защитной зоны объекта
-  Граница территории объекта культурного наследия

3. «Братская могила бойцов 5-й Армии, павших в 1921 г. за установление Советской власти», расположенный по адресу: Республика Бурятия, Закаменский район, на юго-восточной окраине с. Цакир, в 1,5 км в юго-западном направлении от села в местности Хэлтэгэй

(наименование объекта, местоположение границ которого описано (далее – объект))

Раздел 1

Сведения об объекте		
№ п/п	Характеристики объекта	Описание характеристик
1	2	3
1	Местоположение объекта	Республика Бурятия, Закаменский район, на юго-восточной окраине с. Цакир, в 1,5 км в юго-западном направлении от села в местности Хэлтэгэй
2	Площадь объекта ± величина погрешности определения площади ($P \pm \Delta P$)	–
3	Иные характеристики объекта	Границы защитной зоны проходят на расстоянии 100 м от границы территории памятника –

Раздел 2

Сведения о местоположении границ объекта					
1. Система координат МСК-03, ЗОНА 2					
2. Сведения о характерных точках границ объекта					
Обозначение характерных точек границ	Координаты, м		Метод определения координат характерной точки	Средняя квадратическая погрешность положения характерной точки (Mt), м	Описание обозначения точки на местности (при наличии)
	X	Y			
1	2	3	4	5	6
1	378131.92	2286765.90	Картометрический	0,3	-
2	378138.36	2286760.19	Картометрический	0,3	-
3	378170.11	2286737.18	Картометрический	0,3	-
4	378205.73	2286720.81	Картометрический	0,3	-
5	378243.87	2286711.71	Картометрический	0,3	-
6	378283.04	2286710.22	Картометрический	0,3	-
7	378321.76	2286716.40	Картометрический	0,3	-
8	378358.53	2286730.01	Картометрический	0,3	-
9	378391.93	2286750.54	Картометрический	0,3	-
10	378420.69	2286777.19	Картометрический	0,3	-
11	378428.65	2286786.17	Картометрический	0,3	-
12	378451.66	2286817.91	Картометрический	0,3	-
13	378468.03	2286853.54	Картометрический	0,3	-
14	378477.13	2286891.67	Картометрический	0,3	-
15	378478.62	2286930.85	Картометрический	0,3	-
16	378472.44	2286969.57	Картометрический	0,3	-
17	378458.83	2287006.34	Картометрический	0,3	-
18	378438.30	2287039.74	Картометрический	0,3	-
19	378411.65	2287068.50	Картометрический	0,3	-
20	378405.22	2287074.20	Картометрический	0,3	-
21	378373.47	2287097.21	Картометрический	0,3	-
22	378337.84	2287113.58	Картометрический	0,3	-
23	378299.71	2287122.69	Картометрический	0,3	-
24	378260.53	2287124.18	Картометрический	0,3	-
25	378221.81	2287118.00	Картометрический	0,3	-
26	378185.05	2287104.38	Картометрический	0,3	-
27	378151.64	2287083.85	Картометрический	0,3	-
28	378122.89	2287057.21	Картометрический	0,3	-
29	378114.93	2287048.23	Картометрический	0,3	-
30	378091.92	2287016.48	Картометрический	0,3	-

32	378066.44	2286942.72	Картометрический	0,3	-
33	378064.95	2286903.54	Картометрический	0,3	-
34	378071.13	2286864.82	Картометрический	0,3	-
35	378084.75	2286828.06	Картометрический	0,3	-
36	378105.27	2286794.65	Картометрический	0,3	-
1	378131.92	2286765.90	Картометрический	0,3	-
3. Сведения о характерных точках части (частей) границы объекта					
Обозначение характерных точек границ	Координаты, м		Метод определения координат характерной точки	Средняя квадратическая погрешность положения характерной точки (Mt), м	Описание обозначения точки на местности (при наличии)
	X	Y			
1	2	3	4	5	6
Часть 1					
-	-	-	-	-	-

Раздел 3

Сведения о местоположении измененных (уточненных) границ объекта							
1. Система координат							
2. Сведения о характерных точках границ объекта							
Обозначение характерных точек границ	Существующие координаты, м		Измененные (уточненные) координаты, м		Метод определения координат характерной точки	Средняя квадратическая погрешность положения характерной точки (Mt), м	Описание обозначения точки на местности (при наличии)
	X	Y	X	Y			
1	2	3	4	5	6	7	8
-	-	-	-	-	-	-	-
3. Сведения о характерных точках части (частей) границы объекта							
Часть 1							
-	-	-	-	-	-	-	-

Раздел 4

План границ объекта
 «Братская могила бойцов 5-й Армии, павших в 1921 г. за установление Советской
 власти», расположенного по адресу: Республика Бурятия, Закаменский район, на
 юго-восточной окраине с. Цакир, в 1,5 км в юго-западном направлении от села в
 местности Хэлтэгэй



Масштаб 1 : 1000

Используемые условные знаки и обозначения:

- Граница защитной зоны объекта
- Характерная точка границы защитной зоны объекта
- Обозначение характерной точки границы защитной зоны объекта
- Граница территории объекта культурного наследия