



П Р И К А З

ЗАХИРАЛТА

от 10.12 2019г.

№ 4412

г. Улан-Удэ

**Об утверждении графического описания местоположения границ
защитных зон объектов культурного наследия регионального значения,
расположенных в Баргузинском районе Республики Бурятия**

В соответствии со статьями 20.2, 34.1, 63 Федерального закона от 25.06.2002 № 73-ФЗ «Об объектах культурного наследия (памятниках истории и культуры) народов Российской Федерации», в целях обеспечения сохранности объектов культурного наследия **п р и к а з ы в а ю**:

1. Утвердить графическое описание местоположения границ защитных зон объектов культурного наследия регионального значения, расположенных в Баргузинском районе Республики Бурятия, согласно приложению к настоящему приказу.

2. В границах защитных зон объектов культурного наследия регионального значения, расположенных в Баргузинском районе Республики Бурятия, запрещаются строительство объектов капитального строительства и их реконструкция, связанная с изменением их параметров (высоты, количества этажей, площади), за исключением строительства и реконструкции линейных объектов.

3. Возмещение убытков, причиненных в связи с установлением защитных зон объектов культурного наследия регионального значения, расположенных в Баргузинском районе Республики Бурятия, осуществляется Администрацией Главы Республики Бурятия и Правительства Республики Бурятия в порядке и сроки, предусмотренные статьей 57.1 Земельного кодекса Российской Федерации.

4. Настоящий приказ вступает в силу со дня его официального опубликования.

**Исполняющий обязанности Руководителя
Администрации Главы Республики Бурятия
и Правительства Республики Бурятия**

Проект представлен Комитетом государственной
охраны объектов культурного наследия
исп. Петонов В.К. тел. 21-14-91



С.Р. Толун

АДМИНИСТРАЦИЯ ГЛАВЫ РЕСПУБЛИКИ БУРЯТИЯ И ПРАВИТЕЛЬСТВА РЕСПУБЛИКИ БУРЯТИЯ БУРЯАД УЛАСАЙ ТОЛГОЙЛОГШЫН БА БУРЯАД УЛАСАЙ ЗАСАГАЙ ГАЗАРАЙ ЗАХИРГААН
ЗАРЕГИСТРИРОВАНО В РЕЕСТРЕ НОРМАТИВНЫХ ПРАВОВЫХ АКТОВ ИСПОЛНИТЕЛЬНЫХ ОРГАНОВ ГОСУДАРСТВЕННОЙ ВЛАСТИ РЕСПУБЛИКИ БУРЯТИЯ
БУРЯАД УЛАСАЙ ГҮРЭНЭЙ ЗАСАГАЙ ГҮСЭДЭХЭЙ ЗУРГААНУДАЙ ГҮРИМШУУЛГЫН ХУУЛИТА ШИИДЭХЭЙ ГҮРИМШУУДЭЙ РЕЕСТРТЭ БҮРИДХЭЛДЭ АБТАА НОМЕР ГОСУДАРСТВЕННОЙ РЕГИСТРАЦИИ ГҮРЭНЭЙ БҮРИДХЭЛДЭ АБТААМ ДУГААР
№ <u>032019751</u>
г. <u>20</u> . <u>12</u> . 20 <u>19</u> г.

Графическое описание местоположения границ защитных зон объектов культурного наследия регионального значения, расположенных в Баргузинском районе Республики Бурятия

Описание местоположения границ

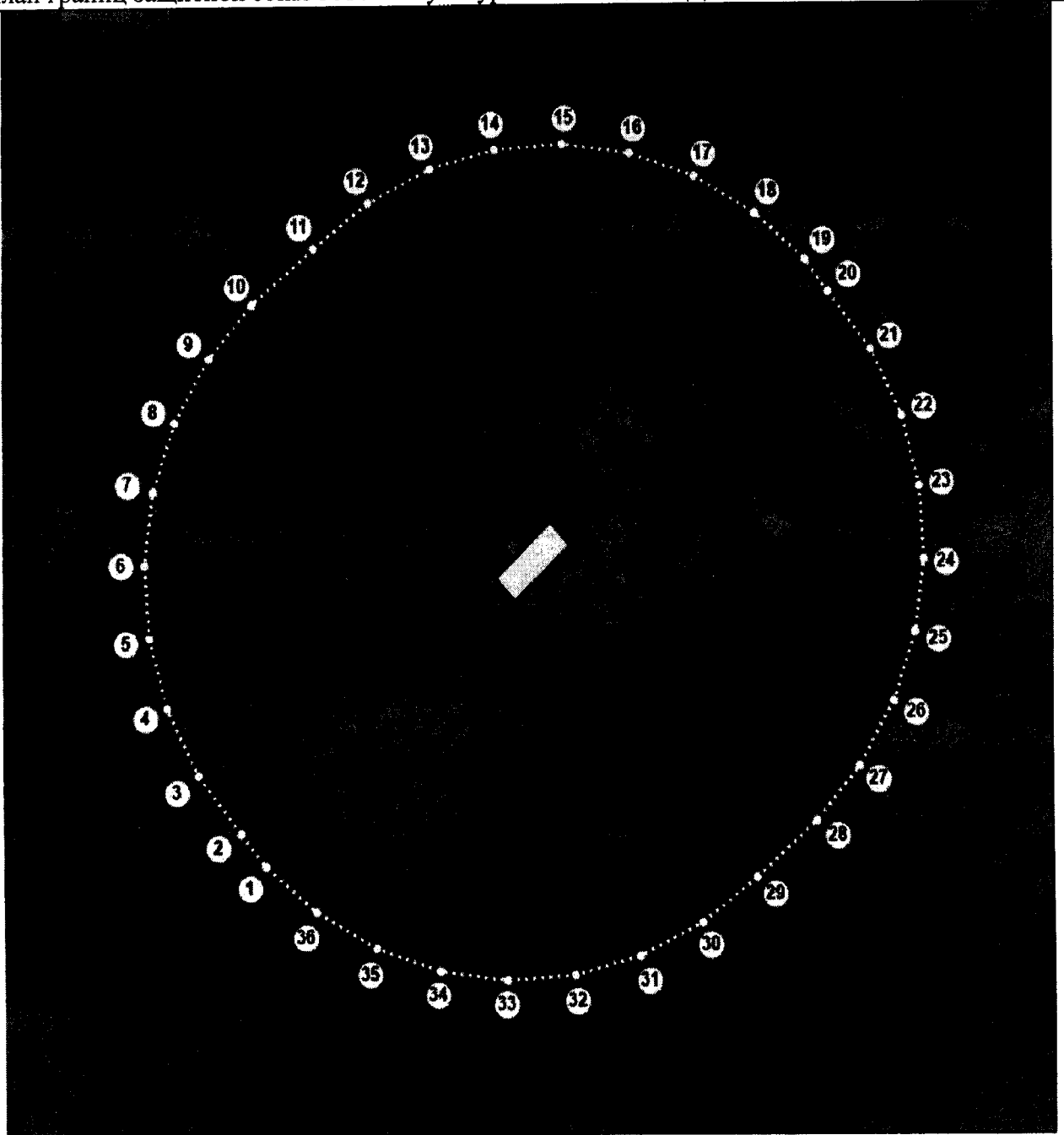
**1. Защитная зона объекта культурного наследия регионального значения
«Дом жилой Шелковникова А.А.», расположенного по адресу: Республика Бурятия,
Баргузинский район, село Адамово, ул. Советская, 13**

Раздел 1

Сведения об объекте		
№ п/п	Характеристики объекта	Описание характеристик
1	2	3
1	Местоположение объекта	Республика Бурятия, Баргузинский район, село Адамово, ул. Советская, 13
2	Площадь объекта ± величина погрешности определения площади ($P \pm \Delta P$)	-
3	Иные характеристики объекта	Границы защитной зоны проходят на расстоянии 100 м от границы территории памятника




Раздел 2

Сведения о местоположении границ объекта					
1. Система координат МСК-03, ЗОНА 4					
2. Сведения о характерных точках границ объекта					
Обозначение характерных точек границ	Координаты, м		Метод определения координат характерной точки	Средняя квадратическая погрешность положения характерной точки (Mt), м	Описание обозначения точки на местности (при наличии)
	X	Y			
1	2	3	4	5	6
1	717173.85	4268120.40	Метод спутниково-вых геодезиче-ских измерений (определений)	0,1	-
2	717182.60	4268113.20	Метод спутниково-вых геодезиче-ских измерений (определений)	0,1	-
3	717197.77	4268102.90	Метод спутниково-вых геодезиче-ских измерений (определений)	0,1	-
4	717214.56	4268095.54	Метод спутниково-вых геодезиче-ских измерений (определений)	0,1	-
5	717232.42	4268091.37	Метод спутниково-вых геодезиче-ских измерений (определений)	0,1	-
6	717250.73	4268090.53	Метод спутниково-вых геодезиче-ских измерений (определений)	0,1	-
7	717268.90	4268093.04	Метод спутниково-вых геодезиче-ских измерений (определений)	0,1	-
8	717286.29	4268098.84	Метод спутниково-вых геодезиче-ских измерений (определений)	0,1	-
9	717302.34	4268107.71	Метод спутниково-вых геодезиче-ских измерений (определений)	0,1	-
10	717316.50	4268119.36	Метод спутниково-вых геодезиче-ских измерений (определений)	0,1	-
11	717331.66	4268134.37	Метод спутниково-вых геодезиче-ских измерений (определений)	0,1	-
12	717344.83	4268150.45	Метод спутниково-вых геодезиче-ских измерений (определений)	0,1	-
13	717354.40	4268168.92	Метод спутниково-вых геодезиче-ских измерений (определений)	0,1	-
14	717359.93	4268188.96	Метод спутниково-вых геодезиче-ских измерений (определений)	0,1	-
15	717361.21	4268209.71	Метод спутниково-вых геодезиче-ских измерений (определений)	0,1	-
16	717358.16	4268230.28	Метод спутниково-вых геодезиче-ских измерений (определений)	0,1	-



Масштаб 1 : 500

Используемые условные знаки и обозначения:

-  - Граница территории объекта
-  - Характерная точка границы территории объекта
-  - Обозначение характерной точки границы территории объекта

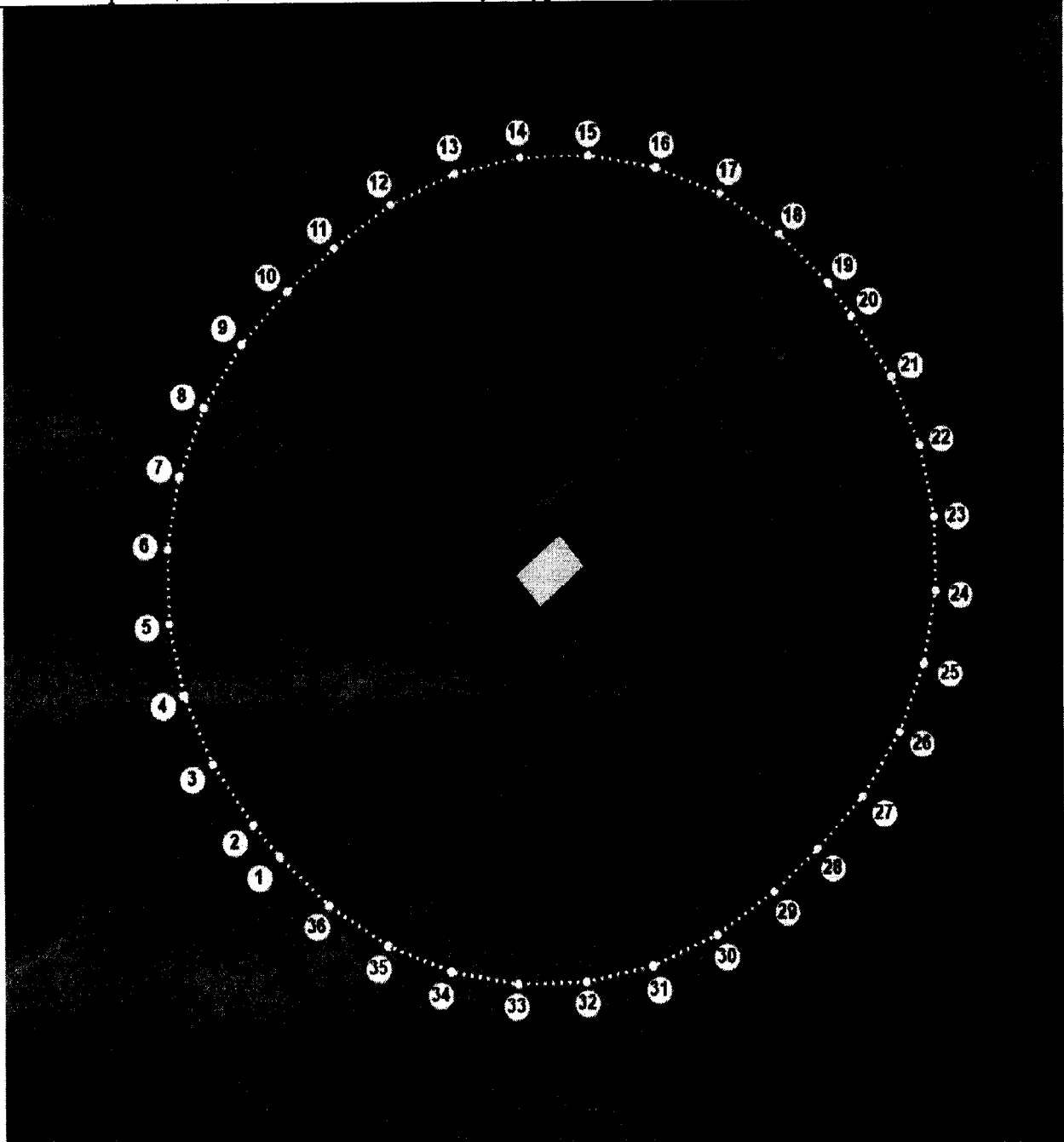
2. Защитная зона объекта культурного наследия регионального значения «Дом жилой Перевалова В.А.», расположенного по адресу: Республика Бурятия, Баргузинский район, село Зорино, ул. Набережная, 23

Раздел 1

Сведения об объекте		
№ п/п	Характеристики объекта	Описание характеристик
1	2	3
1	Местоположение объекта	Республика Бурятия, Баргузинский район, село Зорино, ул. Набережная, 23
2	Площадь объекта ± величина погрешности определения площади ($P \pm \Delta P$)	—
3	Иные характеристики объекта	Границы защитной зоны проходят на расстоянии 100 м от границы территории памятника

Раздел 2

Сведения о местоположении границ объекта					
1. Система координат МСК-03, ЗОНА 4					
2. Сведения о характерных точках границ объекта					
Обозначение характерных точек границ	Координаты, м		Метод определения координат характерной точки	Средняя квадратическая погрешность положения характерной точки (Mt), м	Описание обозначения точки на местности (при наличии)
	X	Y			
1	2	3	4	5	6
1	719725.15	4271382.74	Метод спутниково-вых геодезиче-ских измерений (определений)	0,1	—
2	719733.15	4271375.74	Метод спутниково-вых геодезиче-ских измерений (определений)	0,1	—
3	719749.28	4271364.24	Метод спутниково-вых геодезиче-ских измерений (определений)	0,1	—
4	719767.35	4271356.14	Метод спутниково-вых геодезиче-ских измерений (определений)	0,1	—
5	719786.67	4271351.76	Метод спутниково-вых геодезиче-ских измерений (определений)	0,1	—
6	719806.48	4271351.28	Метод спутниково-вых геодезиче-ских измерений (определений)	0,1	—
7	719825.99	4271354.71	Метод спутниково-вых геодезиче-ских измерений (определений)	0,1	—
8	719844.44	4271361.92	Метод спутниково-вых геодезиче-ских измерений (определений)	0,1	—
9	719861.11	4271372.63	Метод спутниково-вых геодезиче-ских измерений (определений)	0,1	—
10	719875.34	4271386.41	Метод спутниково-вых геодезиче-ских измерений (определений)	0,1	—
11	719886.34	4271399.41	Метод спутниково-вых геодезиче-ских измерений (определений)	0,1	—
12	719897.83	4271416.18	Метод спутниково-вых геодезиче-ских измерений (определений)	0,1	—
13	719905.68	4271434.94	Метод спутниково-вых геодезиче-ских измерений (определений)	0,1	—
14	719909.58	4271454.90	Метод спутниково-вых геодезиче-ских измерений (определений)	0,1	—
15	719909.37	4271475.23	Метод спутниково-вых геодезиче-ских измерений (определений)	0,1	—
16	719905.04	4271495.10	Метод спутниково-вых геодезиче-ских измерений (определений)	0,1	—
17	719896.79	4271513.68	Метод спутниково-вых геодезиче-ских измерений (определений)	0,1	—
18	719884.94	4271530.21	Метод спутниково-вых геодезиче-ских измерений (определений)	0,1	—
19	719870.00	4271544.00	Метод спутниково-вых геодезиче-ских измерений (определений)	0,1	—
20	719862.00	4271550.00	Метод спутниково-вых геодезиче-ских измерений (определений)	0,1	—
21	719846.35	4271559.63	Метод спутниково-вых геодезиче-ских измерений (определений)	0,1	—
22	719829.19	4271566.23	Метод спутниково-вых геодезиче-ских измерений (определений)	0,1	—
23	719811.12	4271569.58	Метод спутниково-вых геодезиче-ских измерений (определений)	0,1	—
24	719792.75	4271569.57	Метод спутниково-вых геодезиче-ских измерений (определений)	0,1	—



Масштаб 1 : 500

Используемые условные знаки и обозначения:



- Граница территории объекта
- Характерная точка границы территории объекта
- Обозначение характерной точки границы территории объекта

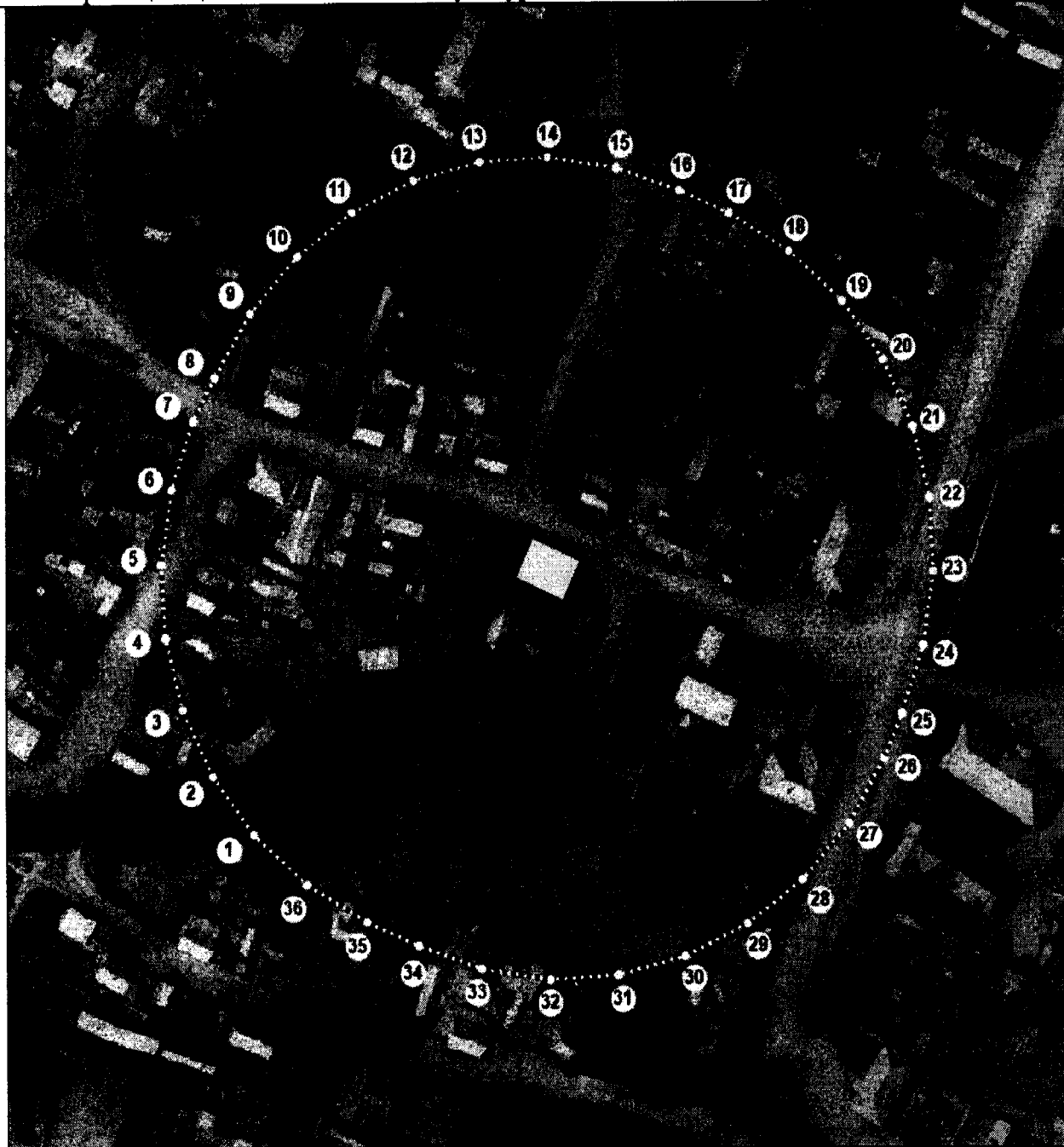
3. Защитная зона объекта культурного наследия регионального значения «Дом жилой Кошеловой Ф.С.», расположенного по адресу: Республика Бурятия, Баргузинский район, с. Суво, ул. Школьная, 17

Раздел 1

Сведения об объекте		
№ п/п	Характеристики объекта	Описание характеристик
1	2	3
1	Местоположение объекта	Республика Бурятия, Баргузинский район, с. Суво, ул. Школьная, 17
2	Площадь объекта ± величина погрешности определения площади ($P \pm \Delta P$)	—
3	Иные характеристики объекта	Границы защитной зоны проходят на расстоянии 100 м от границы территории памятника




Раздел 2

Сведения о местоположении границ объекта					
1. Система координат МСК-03, ЗОНА 4					
2. Сведения о характерных точках границ объекта					
Обозначение характерных точек границ	Координаты, м		Метод определения координат характерной точки	Средняя квадратическая погрешность положения характерной точки (Mt), м	Описание обозначения точки на местности (при наличии)
	X	Y			
1	2	3	4	5	6
1	737198.22	4314245.85	Метод спутниково-вых геодезиче-ских измерений (определений)	0,1	—
2	737213.73	4314233.34	Метод спутниково-вых геодезиче-ских измерений (определений)	0,1	—
3	737231.40	4314224.16	Метод спутниково-вых геодезиче-ских измерений (определений)	0,1	—
4	737250.55	4314218.66	Метод спутниково-вых геодезиче-ских измерений (определений)	0,1	—
5	737270.40	4314217.06	Метод спутниково-вых геодезиче-ских измерений (определений)	0,1	—
6	737290.18	4314219.43	Метод спутниково-вых геодезиче-ских измерений (определений)	0,1	—
7	737309.09	4314225.67	Метод спутниково-вых геодезиче-ских измерений (определений)	0,1	—
8	737320.06	4314230.55	Метод спутниково-вых геодезиче-ских измерений (определений)	0,1	—
9	737336.23	4314239.62	Метод спутниково-вых геодезиче-ских измерений (определений)	0,1	—
10	737350.44	4314251.52	Метод спутниково-вых геодезиче-ских измерений (определений)	0,1	—
11	737362.21	4314265.84	Метод спутниково-вых геодезиче-ских измерений (определений)	0,1	—
12	737371.14	4314282.08	Метод спутниково-вых геодезиче-ских измерений (определений)	0,1	—
13	737376.92	4314299.69	Метод спутниково-вых геодезиче-ских измерений (определений)	0,1	—
14	737379.35	4314318.07	Метод спутниково-вых геодезиче-ских измерений (определений)	0,1	—
15	737378.34	4314336.58	Метод спутниково-вых геодезиче-ских измерений (определений)	0,1	—
16	737373.94	4314354.58	Метод спутниково-вых геодезиче-ских измерений (определений)	0,1	—
17	737368.96	4314368.99	Метод спутниково-вых геодезиче-ских измерений (определений)	0,1	—
18	737360.53	4314387.21	Метод спутниково-вых геодезиче-ских измерений (определений)	0,1	—
19	737348.63	4314403.38	Метод спутниково-вых геодезиче-ских измерений (определений)	0,1	—
20	737333.75	4314416.85	Метод спутниково-вых геодезиче-ских измерений (определений)	0,1	—
21	737316.47	4314427.07	Метод спутниково-вых геодезиче-ских измерений (определений)	0,1	—
22	737297.50	4314433.63	Метод спутниково-вых геодезиче-ских измерений (определений)	0,1	—
23	737277.61	4314436.28	Метод спутниково-вых геодезиче-ских измерений (определений)	0,1	—
24	737257.58	4314434.90	Метод спутниково-вых геодезиче-ских измерений (определений)	0,1	—



Масштаб 1 : 500

Используемые условные знаки и обозначения:

-  - Граница территории объекта
-  - Характерная точка границы территории объекта
-  - Обозначение характерной точки границы территории объекта

4. Защитная зона объекта культурного наследия регионального значения «Могила Р.В.Эрдынеева, ветерана колхозного движения, Героя Социалистического Труда», расположенного по адресу: Республика Бурятия, Баргузинский район, в 5 км севернее в местности Ярикто

Раздел 1

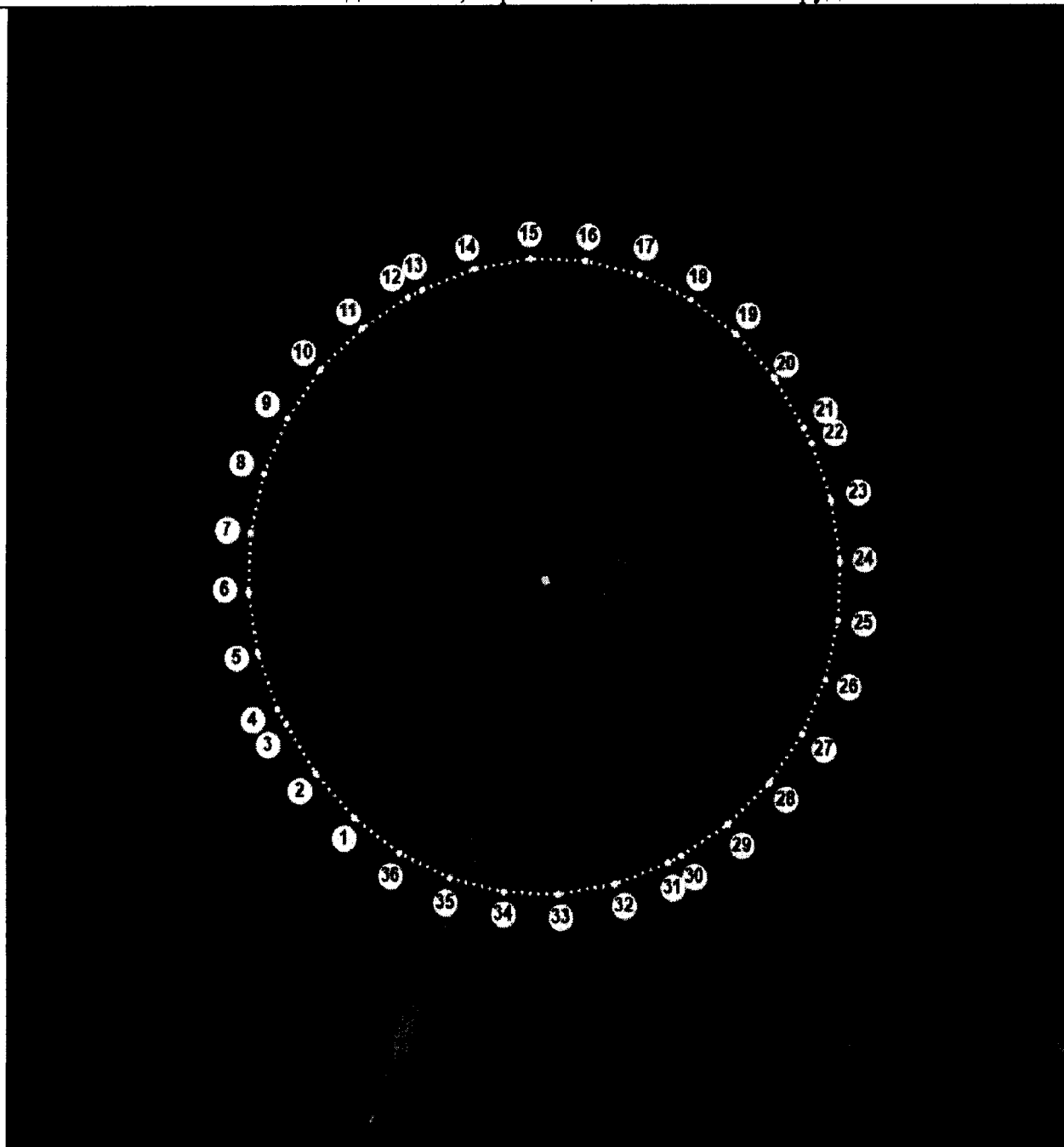
Сведения об объекте		
№ п/п	Характеристики объекта	Описание характеристик
1	2	3
1	Местоположение объекта	Республика Бурятия, Баргузинский район, в 5 км севернее в местности Ярикто
2	Площадь объекта ± величина погрешности определения площади ($P \pm \Delta P$)	-
3	Иные характеристики объекта	Границы защитной зоны проходят на расстоянии 200 м от границы территории памятника

Раздел 2

Сведения о местоположении границ объекта					
1. Система координат МСК-03, ЗОНА 4					
2. Сведения о характерных точках границ объекта					
Обозначение характерных точек границ	Координаты, м		Метод определения координат характерной точки	Средняя квадратическая погрешность положения характерной точки (M_t), м	Описание обозначения точки на местности (при наличии)
	X	Y			
1	2	3	4	5	6
1	763097.07	4311293.23	Метод спутниково-вых геодезиче-ских измерений (определений)	0,1	-
2	763127.93	4311269.42	Метод спутниково-вых геодезиче-ских измерений (определений)	0,1	-
3	763162.81	4311252.05	Метод спутниково-вых геодезиче-ских измерений (определений)	0,1	-
4	763165.30	4311251.10	Метод спутниково-вых геодезиче-ских измерений (определений)	0,1	-
5	763205.11	4311240.45	Метод спутниково-вых геодезиче-ских измерений (определений)	0,1	-
6	763246.26	4311238.19	Метод спутниково-вых геодезиче-ских измерений (определений)	0,1	-
7	763286.99	4311244.42	Метод спутниково-вых геодезиче-ских измерений (определений)	0,1	-
8	763325.59	4311258.85	Метод спутниково-вых геодезиче-ских измерений (определений)	0,1	-
9	763360.41	4311280.90	Метод спутниково-вых геодезиче-ских измерений (определений)	0,1	-
10	763389.97	4311309.61	Метод спутниково-вых геодезиче-ских измерений (определений)	0,1	-
11	763413.02	4311343.77	Метод спутниково-вых геодезиче-ских измерений (определений)	0,1	-
12	763428.58	4311381.93	Метод спутниково-вых геодезиче-ских измерений (определений)	0,1	-
13	763429.26	4311384.26	Метод спутниково-вых геодезиче-ских измерений (определений)	0,1	-
14	763436.60	4311423.95	Метод спутниково-вых геодезиче-ских измерений (определений)	0,1	-
15	763435.82	4311464.32	Метод спутниково-вых геодезиче-ских измерений (определений)	0,1	-
16	763426.95	4311503.70	Метод спутниково-вых геодезиче-ских измерений (определений)	0,1	-
17	763410.36	4311540.50	Метод спутниково-вых геодезиче-ских измерений (определений)	0,1	-
18	763386.71	4311573.21	Метод спутниково-вых геодезиче-ских измерений (определений)	0,1	-
19	763356.97	4311600.51	Метод спутниково-вых геодезиче-ских измерений (определений)	0,1	-
20	763322.36	4311621.29	Метод спутниково-вых геодезиче-ских измерений (определений)	0,1	-
21	763284.28	4311634.69	Метод спутниково-вых геодезиче-ских измерений (определений)	0,1	-
22	763281.84	4311635.28	Метод спутниково-вых геодезиче-ских измерений (определений)	0,1	-
23	763245.94	4311640.57	Метод спутниково-вых геодезиче-ских измерений (определений)	0,1	-
24	763209.69	4311639.29	Метод спутниково-вых геодезиче-ских измерений (определений)	0,1	-

Раздел 4

План границ защитной зоны объекта культурного наследия «Могила Р.В.Эрдынеева, ветерана колхозного движения, Героя Социалистического Труда»



Масштаб 1 : 500

Используемые условные знаки и обозначения:



- Граница территории объекта
- Характерная точка границы территории объекта
- Обозначение характерной точки границы территории объекта