

П Р И К А З

З А Х И Р А Л Т А

от 23.04 2020 г.

г. Улан-Удэ

АДМИНИСТРАЦИЯ ГЛАВЫ РЕСПУБЛИКИ БУРЯТИЯ И ПРАВИТЕЛЬСТВА РЕСПУБЛИКИ БУРЯТИЯ
БУРЯАД УЛАСАЙ ТОЛГОЙЛОГШЫН БА БУРЯАД УЛАСАЙ ЗАСАГАЙ ГАЗАРАЙ ЗАХИРГААН
ЗАРЕГИСТРИРОВАНО В РЕЕСТРЕ ГОСУДАРСТВЕННЫХ ПРАВОВЫХ АКТОВ
ИСПОЛНИТЕЛЬНЫЙ СЛУЖБЫ ГОСУДАРСТВЕННОЙ
ВЛАСТИ РЕСПУБЛИКИ БУРЯТИИ
БУРЯАД УЛАСАЙ ГҮРЭЭЙ ЗАСАГАЙ ГҮСЭДЖЫ ЗҮРГААНУДАЙ СУРИМШУУЛГЫН
ХУУЛИТА ШИЛДЭБЭРИНҮҮДЭЙ РЕЕСТРЭЗ БҮРИДХЭЛДЭ АБТАА
НОМЕР ГОСУДАРСТВЕННОЙ РЕГИСТРАЦИИ
ГҮРЭЭЙ БҮРИДХЭЛДЭ АБТААН ДУГААР
№ 032020170
с 27 в 04 20 20 г.

О включении выявленного объекта культурного наследия «Могила Полного Кавалера Ордена Славы П.К. Радикальцева (1912-1977 гг.)» в единый государственный реестр объектов культурного наследия (памятников истории и культуры) народов Российской Федерации в качестве объекта культурного наследия регионального значения «Могила полного кавалера ордена Славы П.К. Радикальцева (1912-1977 гг.)», расположенного по адресу: Республика Бурятия, г. Улан-Удэ, мкр. Стеклозавод, городское кладбище «Центральное», и утверждении границ его территории

В соответствии с Федеральным законом от 25.06.2002 № 73-ФЗ «Об объектах культурного наследия (памятниках истории и культуры) народов Российской Федерации», Законом Республики Бурятия от 01.12.2003 № 542-III «Об объектах культурного наследия (памятниках истории и культуры) Республики Бурятия», на основании заключения государственной историко-культурной экспертизы **п р и к а з ы в а ю:**

1. Включить выявленный объект культурного наследия «Могила Полного Кавалера Ордена Славы П.К. Радикальцева (1912-1977 гг.)» в единый государственный реестр объектов культурного наследия (памятников истории и культуры) народов Российской Федерации в качестве объекта культурного наследия регионального значения «Могила полного кавалера ордена Славы П.К. Радикальцева (1912-1977 гг.)», 1977 г., 1941-1945 гг., расположенного по адресу: Республика Бурятия, г. Улан-Удэ, мкр. Стеклозавод, городское кладбище «Центральное», вид – памятник.

2. Утвердить границы территории объекта культурного наследия «Могила полного кавалера ордена Славы П.К. Радикальцева (1912-1977 гг.)» согласно приложению к настоящему приказу.

3. Определить, что деятельность в границах территории объекта культурного наследия «Могила полного кавалера ордена Славы П.К.

Радикальцева (1912-1977 гг.)» осуществляется в соответствии с требованиями, предусмотренными статьями 5.1, 47.3 Федерального закона от 25.06.2002 № 73-ФЗ «Об объектах культурного наследия (памятниках истории и культуры) народов Российской Федерации».

4. Настоящий приказ вступает в силу со дня его официального опубликования.

**Заместитель Председателя Правительства
Республики Бурятия – Руководитель
Администрации Главы Республики Бурятия
и Правительства Республики Бурятия**



Б.Д. Цыренов

ОПИСАНИЕ МЕСТОПОЛОЖЕНИЯ ГРАНИЦ ТЕРРИТОРИИ объекта культурного наследия «Могила полного кавалера ордена Славы П.К. Радикальцева (1912-1977 гг.)»

(наименование объекта, местоположение границ которого описано (далее – объект))

Раздел 1

Сведения об объекте		
№ п/п	Характеристики объекта	Описание характеристик
1	2	3
1.	Местоположение объекта	Республика Бурятия, г. Улан-Удэ, мкр. Стеклозавод, городское кладбище «Центральное»
2.	Площадь объекта +/- величина погрешности определения площади	-
3.	Иные характеристики объекта	западная граница проходит по металлическому ограждению; южная граница проходит по металлическому ограждению; северная граница проходит параллельно южной границе с отступом от неё на север на 1,8 метра; восточная граница проходит параллельно западной границе с отступом от неё на восток на 2,8 метра

Раздел 2

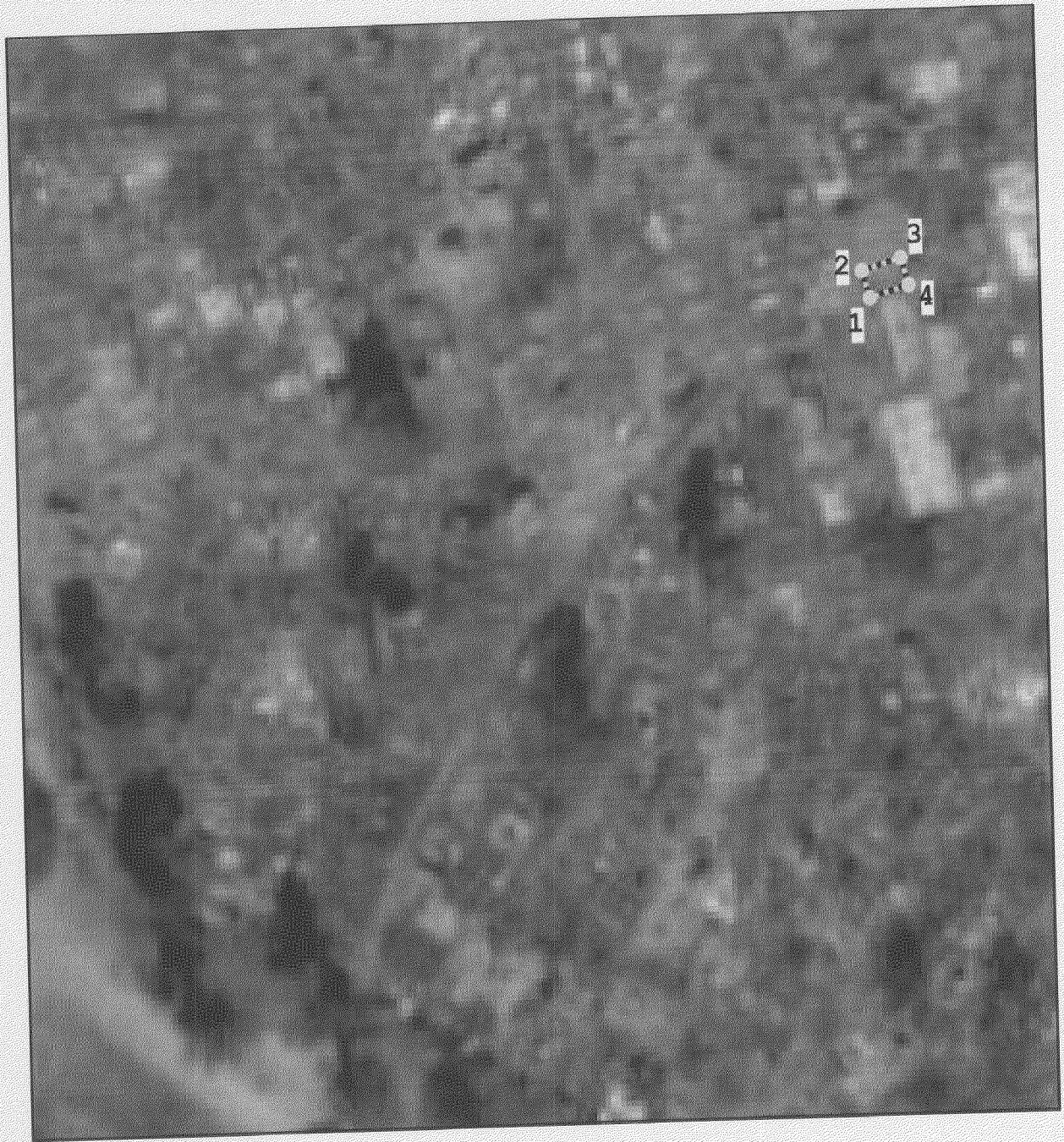
Сведения о местоположении объекта					
1. Система координат МСК-03, зона 4					
2. Сведения о характерных точках границ объекта					
Обозначение характерных точек границ	Координаты, м		Метод определения координат характерной точки	Средняя квадратическая погрешность положения характерной точки (Mt), м	Описание обозначения точки на местности (при наличии)
	X	Y			
1	2	3	4	5	6
1.	539777.14	4146485.78	Картометрический	0,3	-
2.	539778.89	4146485.34	Картометрический	0,3	-

3.	539779.57	4146488.05	Картометрический	0,3	-
4.	539777.83	4146488.49	Картометрический	0,3	-
1.	539777.14	4146485.78	Картометрический	0,3	-
3. Сведения о характерных точках части (частей) границы объекта					
Обозначение характерных точек границ	Координаты, м		Метод определения координат характерной точки	Средняя квадратическая погрешность положения характерной точки (Mt), м	Описание обозначения точки на местности (при наличии)
	X	Y			
1	2	3	4	5	6
Часть № 1					
-	-	-	-	-	-

Раздел 3

Сведения о местоположении измененных (уточненных) границ объекта							
1. Система координат МСК-03, зона 4							
2. Сведения о характерных точках границ объекта							
Обозначение характерных точек границ	Существующие координаты, м		Измененные (уточненные координаты), м		Метод определения координат характерной точки	Средняя квадратическая погрешность положения характерной точки (Mt), м	Описание обозначения точки на местности (при наличии)
	X	Y	X	Y			
1	2	3	4	5	6	7	8
-	-	-	-	-	-	-	-
3. Сведения о характерных точках части (частей) границы объекта							
Часть № 1							
-	-	-	-	-	-	-	-

План границ территории объекта культурного наследия
«Могила полного кавалера ордена Славы П.К. Радикальцева (1912-1977 гг.)»



Масштаб 1: 400

Используемые условные знаки и обозначения:



– граница территории объекта;

– характерная точка границы территории объекта;

– обозначение характерной точки границы территории объекта