

ПРИКАЗ

ЗАХИРАЛТА

от 15.06 2020 г. ^{03.06.2019} _{22 06 20} № 2159

г. Улан-Удэ

Об утверждении границ территории объекта культурного наследия регионального значения «Обелиск на месте расстрела И.В. Бабушкина и его товарищей-революционеров», расположенного на ст. Мысовая возле старого железнодорожного депо, г. Бабушкин Кабанского района Республики Бурятия

В соответствии с Федеральным законом от 25.06.2002 № 73-ФЗ «Об объектах культурного наследия (памятниках истории и культуры) народов Российской Федерации», Законом Республики Бурятия от 01.12.2003 № 542-III «Об объектах культурного наследия (памятниках истории и культуры) Республики Бурятия», в целях обеспечения сохранности объектов культурного наследия **п р и к а з ы в а ю:**

1. Утвердить границы территории объекта культурного наследия регионального значения «Обелиск на месте расстрела И.В. Бабушкина и его товарищей-революционеров», расположенного на ст. Мысовая возле старого железнодорожного депо, г. Бабушкин Кабанского района Республики Бурятия, согласно приложению к настоящему приказу.

2. Определить, что деятельность в границах территории объекта культурного наследия «Обелиск на месте расстрела И.В. Бабушкина и его товарищей-революционеров», осуществляется в соответствии с требованиями, предусмотренными статьями 5.1, 47.3 Федерального закона от 25.06.2002 № 73-ФЗ «Об объектах культурного наследия (памятниках истории и культуры) народов Российской Федерации».

3. Настоящий приказ вступает в силу со дня его официального опубликования.

**Заместитель Председателя Правительства
Республики Бурятия - Руководитель
Администрации Главы Республики Бурятия
и Правительства Республики Бурятия**

Б.Д. Цыренов

Утверждено приказом
Администрации Главы Республики
Бурятия и Правительства Республики Бурятия
от « 15 » июня 2020 г. № 2159

**ГРАНИЦЫ ТЕРРИТОРИИ ОБЪЕКТА КУЛЬТУРНОГО НАСЛЕДИЯ
РЕГИОНАЛЬНОГО ЗНАЧЕНИЯ «ОБЕЛИСК НА МЕСТЕ РАССТРЕЛА И.В.
БАБУШКИНА И ЕГО ТОВАРИЩЕЙ», РАСПОЛОЖЕННОГО НА СТ. МЫСОВАЯ
ВОЗЛЕ СТАРОГО ЖЕЛЕЗНОДОРОЖНОГО ДЕПО, Г. БАБУШКИН КАБАНСКОГО
РАЙОНА РЕСПУБЛИКИ БУРЯТИЯ**

ОПИСАНИЕ МЕСТОПОЛОЖЕНИЯ ГРАНИЦ

1. «Обелиск на месте расстрела И.В. Бабушкина и его товарищей-революционеров»

(наименование объекта, местоположение границ которого описано (далее – объект))

Раздел 1

Сведения об объекте		
№ п/п	Характеристики объекта	Описание характеристик
1	2	3
1	Местоположение объекта	Республика Бурятия, Кабанский район, г. Бабушкин, ст. Мысовая возле старого железнодорожного депо
2	Площадь объекта ± величина погрешности определения площади ($P \pm \Delta P$)	-
3	Иные характеристики объекта	Границы территории объекта культурного наследия проходят: Западная граница – по внешней грани западной стены. Северная граница – параллельно северному фасаду, с отступом от него на север на 2 метра, с поворотом на 90 градусов параллельной западному фасаду пристроя с отступом от него на запад на 2 метра, с поворотом на 90 градусов параллельно северному фасаду пристроя с отступом от него на север на 2 метра. Восточная граница – параллельно восточному фасаду, с отступом от него на восток на 2 метра, Южная граница – параллельно южному фасаду, с отступом от него на юг на 1 метр

Раздел 2

Сведения о местоположении границ объекта					
1. Система координат МСК-03, ЗОНА 3					
2. Сведения о характерных точках границ объекта					
Обозначение характерных точек границ	Координаты, м		Метод определения координат характерной точки	Средняя квадратическая погрешность положения характерной точки (Mt), м	Описание обозначения точки на местности (при наличии)
	X	Y			
1	2	3	4	5	6
1	521001.00	3238400.00	Метод спутниковых геодезических измерений (определений)	0,1	-
2	521008.00	3238402.00	Метод спутниковых геодезических измерений (определений)	0,1	-
3	521007.00	3238409.00	Метод спутниковых геодезических измерений (определений)	0,1	-
4	520999.00	3238408.00	Метод спутниковых геодезических измерений (определений)	0,1	-
1	521001.00	3238400.00	Метод спутниковых геодезических измерений (определений)	0,1	-
3. Сведения о характерных точках части (частей) границы объекта					
Обозначение характерных точек границ	Координаты, м		Метод определения координат характерной точки	Средняя квадратическая погрешность	Описание обозначения точки на
	X	Y			

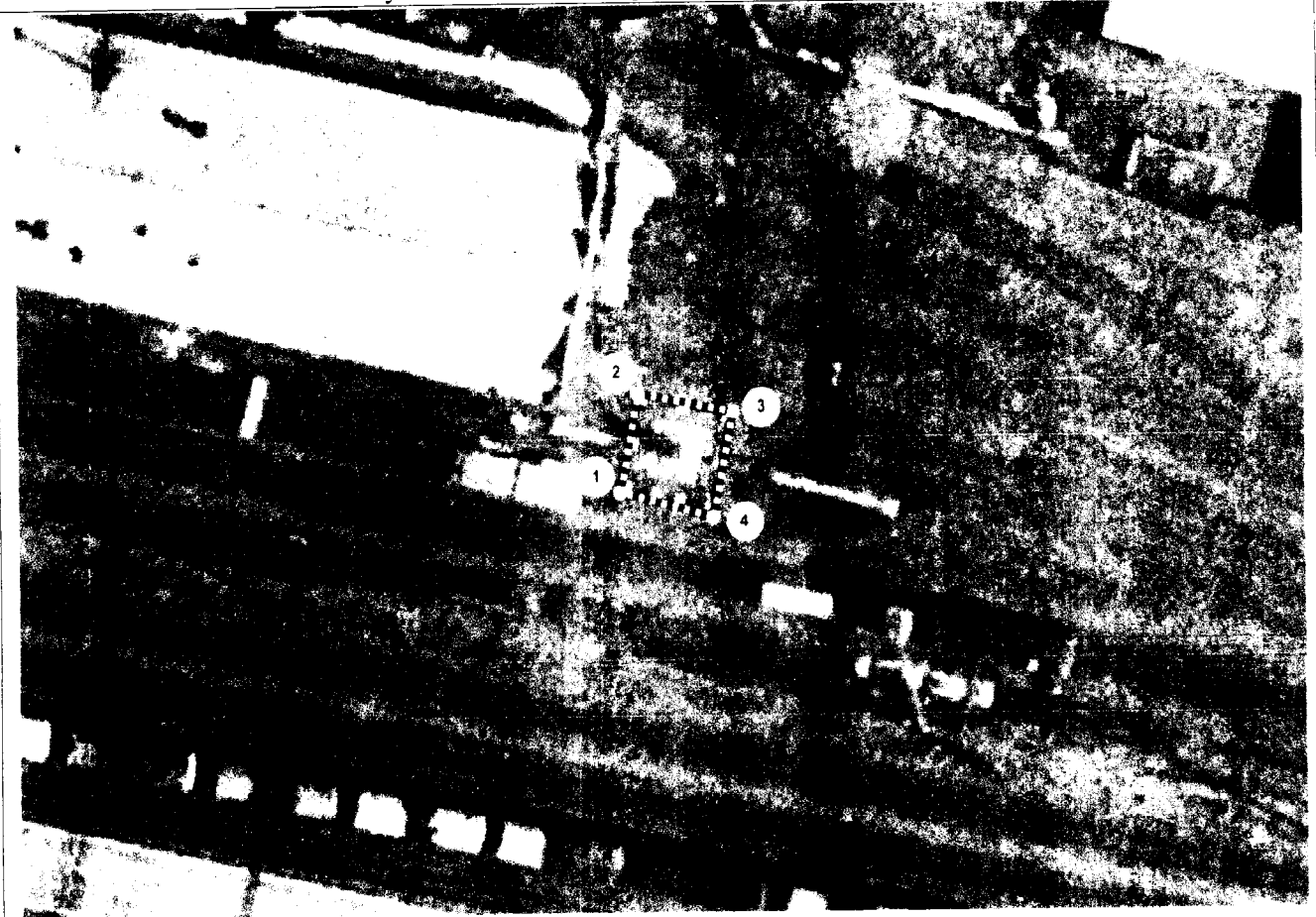
				ной точки (Мт), м	палочки)
1	2	3	4	5	6
Часть 1					
-	-	-	-	-	-

Раздел 3

Сведения о местоположении измененных (уточненных) границ объекта							
1. Система координат							
2. Сведения о характерных точках границ объекта							
Обозначение характерных точек границ	Существующие координаты, м		Измененные (уточненные) координаты, м		Метод определения координат характерной точки	Средняя квадратическая погрешность положения характерной точки (Мт), м	Описание обозначения точки на местности (при наличии)
	X	Y	X	Y			
-	-	-	-	-	-	-	-
3. Сведения о характерных точках части (частей) границы объекта							
Часть 1							
-	-	-	-	-	-	-	-

Раздел 4

План границ территории объекта культурного наследия «Обелиск на месте расстрела И.В. Бабушкина и его товарищей-революционеров»



Масштаб 1 : 1000

Используемые условные знаки и обозначения:

- - Граница территории объекта
- - Характерная точка границы территории объекта
- 1 - Обозначение характерной точки границы территории объекта