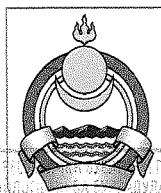


Администрация  
Главы Республики Бурятия и  
Правительства Республики Бурятия



Буряад Уласай Толгойлогшын  
ба Буряад Уласай  
Засагай газарай Захиргаан

**ПРИКАЗ**

ПРАВИТЕЛЬСТВА РЕСПУБЛИКИ БУРЯТИЯ  
ГОЛГОЛОО, ТӨЛГӨЙЛӨГШИН БА БУРЯАД УЛАСАЙ  
ЗАСАГАЙ ГАЗАРАЙ ЗАХИРГААН  
Исполнительных органов государственной  
власти Республики Бурятия

**ЗАХИРАЛТА**

от 19.07 2020 г. 032020252 № 244/20  
г. Улан-Удэ

**Об утверждении границ территорий  
объектов культурного наследия регионального значения,  
расположенных в Еравнинском районе Республики Бурятия**

В соответствии с Федеральным законом от 25.06.2002 № 73-ФЗ «Об объектах культурного наследия (памятниках истории и культуры) народов Российской Федерации», приказом Министерства культуры Российской Федерации от 04.06.2015 № 1745 «Об утверждении требований к составлению проектов границ территорий объектов культурного наследия», в целях обеспечения сохранности объектов культурного наследия **п р и к а з ы в а ю**:

1. Утвердить границы территорий объектов культурного наследия регионального значения, расположенных в Еравнинском районе Республики Бурятия, согласно приложению к настоящему приказу.

2. Определить, что деятельность в границах территорий объектов культурного наследия регионального значения, указанных в приложении к настоящему приказу, осуществляется в соответствии с требованиями, предусмотренными статьями 5.1, 47.3 Федерального закона от 25.06.2002 № 73-ФЗ «Об объектах культурного наследия (памятниках истории и культуры) народов Российской Федерации».

3. Настоящий приказ вступает в силу со дня его официального опубликования.

**Исполняющий обязанности Руководителя  
Администрации Главы Республики Бурятия  
и Правительства Республики Бурятия**

**С.Р. Тэлин**



Проект представлен Комитетом государственной охраны объектов культурного наследия  
исп. Е.С. Жалсапова, тел. 218720

Утверждено приказом  
Администрации Главы Республики  
Бурятия и Правительства Республики Бурятия  
от « 13 » июля 2020 г. № 2442

## ГРАНИЦЫ ТЕРРИТОРИЙ ОБЪЕКТОВ КУЛЬТУРНОГО НАСЛЕДИЯ РЕГИОНАЛЬНОГО ЗНАЧЕНИЯ, РАСПОЛОЖЕННЫХ В ЕРАВНИНСКОМ РАЙОНЕ РЕСПУБЛИКИ БУРЯТИЯ

### ОПИСАНИЕ МЕСТОПОЛОЖЕНИЯ ГРАНИЦ

#### 1. «Памятник воинам-землякам, павшим на фронтах Великой Отечественной войны (1941-1945)»

(наименование объекта, местоположение границ которого описано (далее – объект))

#### Раздел 1

Сведения об объекте		
№ п/п	Характеристики объекта	Описание характеристик
1	2	3
1	Местоположение объекта	Республика Бурятия, Еравнинский район, с. Гонда, ул. Школьная
2	Площадь объекта ± величина погрешности определения площади ( $P \pm \Delta P$ )	–
3	Иные характеристики объекта	Границы территории объекта проходят по периметру бетонного основания

#### Раздел 2

Сведения о местоположении границ объекта					
1. Система координат МСК 03, зона 5					
2. Сведения о характерных точках границ объекта					
Обозначение характерных точек границ	Координаты, м		Метод определения координат характерной точки	Средняя квадратическая погрешность положения характерной точки (M <sub>t</sub> ), м	Описание обозначения точки на местности (при наличии)
	X	Y			
1	2	3	4	5	6
1	611919.00	5196460.74	Метод спутниковых геодезических измерений (определений)	0,1	–
2	611920.93	5196464.24	Метод спутниковых геодезических измерений (определений)	0,1	–

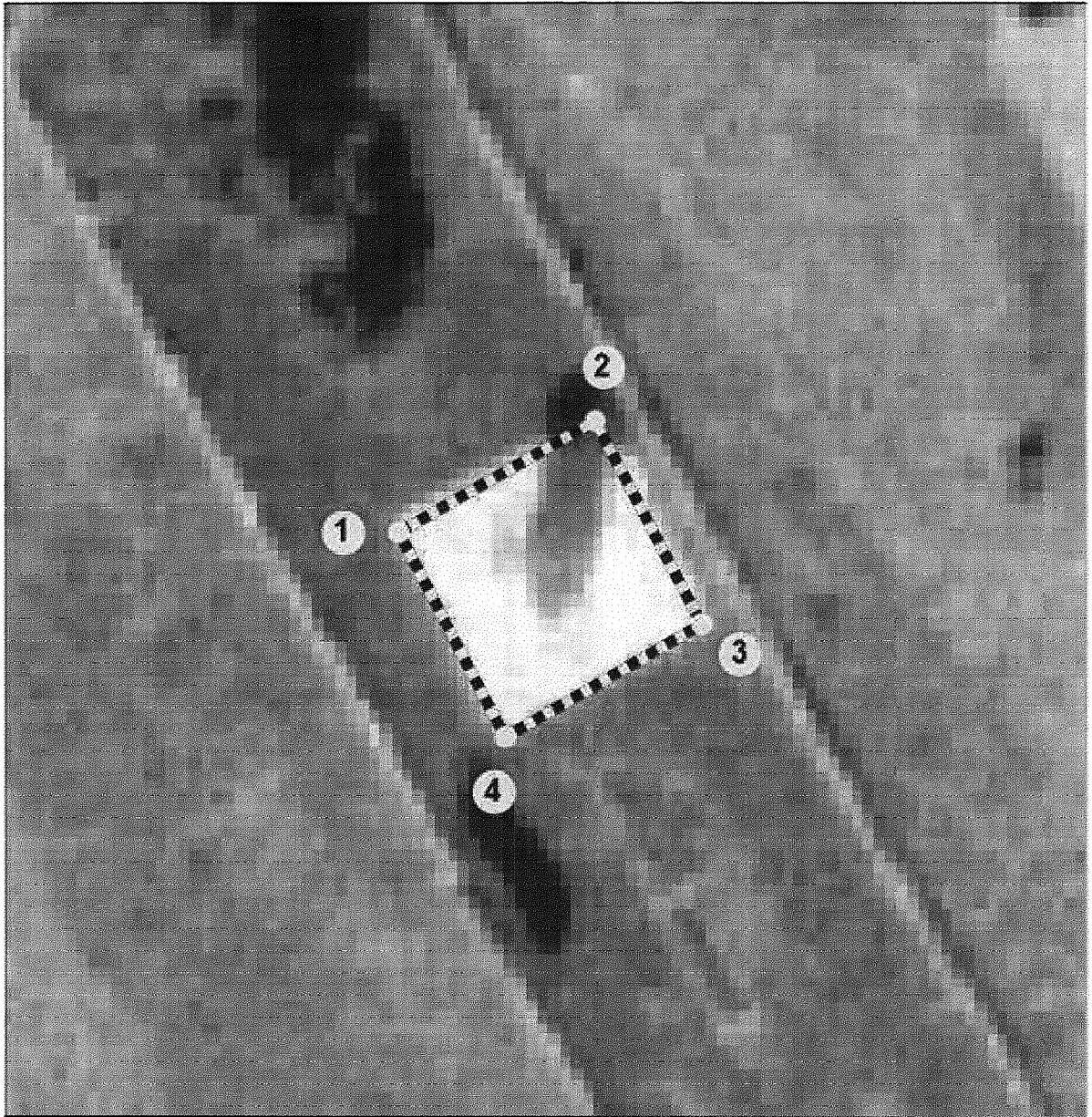
3	611917.42	5196466.17	Метод спутниковых геодезических измерений (определений)	0,1	—
4	611915.50	5196462.66	Метод спутниковых геодезических измерений (определений)	0,1	—
1	611919.00	5196460.74	Метод спутниковых геодезических измерений (определений)	0,1	—
<b>3. Сведения о характерных точках части (частей) границы объекта</b>					
Обозначение характерных точек границ	Координаты, м		Метод определения координат характерной точки	Средняя квадратическая погрешность положения характерной точки (Mt), м	Описание обозначения точки на местности (при наличии)
	X	Y			
1	2	3	4	5	6
Часть 1					
-	-	-	-	-	-

### Раздел 3

<b>Сведения о местоположении измененных (уточненных) границ объекта</b>							
1. Система координат МСК-03 (местная), зона 5							
2. Сведения о характерных точках границ объекта							
Обозначение характерных точек границ	Существующие координаты, м		Измененные (уточненные) координаты, м		Метод определения координат характерной точки	Средняя квадратическая погрешность положения характерной точки (Mt), м	Описание обозначения точки на местности (при наличии)
	X	Y	X	Y			
1	2	3	4	5	6	7	8
-	-	-	-	-	-	-	-
3. Сведения о характерных точках части (частей) границы объекта							
Часть № 1							
-	-	-	-	-	-	-	-




## Раздел 4

План границ объекта культурного наследия  
«Памятник воинам-землякам, павшим на фронтах Великой Отечественной войны  
(1941-1945)», Республика Бурятия, Еравнинский район, с. Гонда, ул. Школьная



Масштаб 1:500

Используемые условные знаки и обозначения:

- |   |  |
|---|--|
|  | - Граница территории объекта                               |
|  | - Характерная точка границы территории объекта             |
|  | - Обозначение характерной точки границы территории объекта |

## 2. «Памятник воинам-землякам, погибшим на фронтах Великой Отечественной войны»

(наименование объекта, местоположение границ которого описано (далее – объект))

### Раздел 1

Сведения об объекте		
№ п/п	Характеристики объекта	Описание характеристик
1	2	3
1	Местоположение объекта	Республика Бурятия, Еравнинский район, с. Гунда, ул. Ленина
2	Площадь объекта ± величина погрешности определения площади ( $P \pm \Delta P$ )	–
3	Иные характеристики объекта	Границы территории объекта проходят по периметру бетонного основания памятника

### Раздел 2

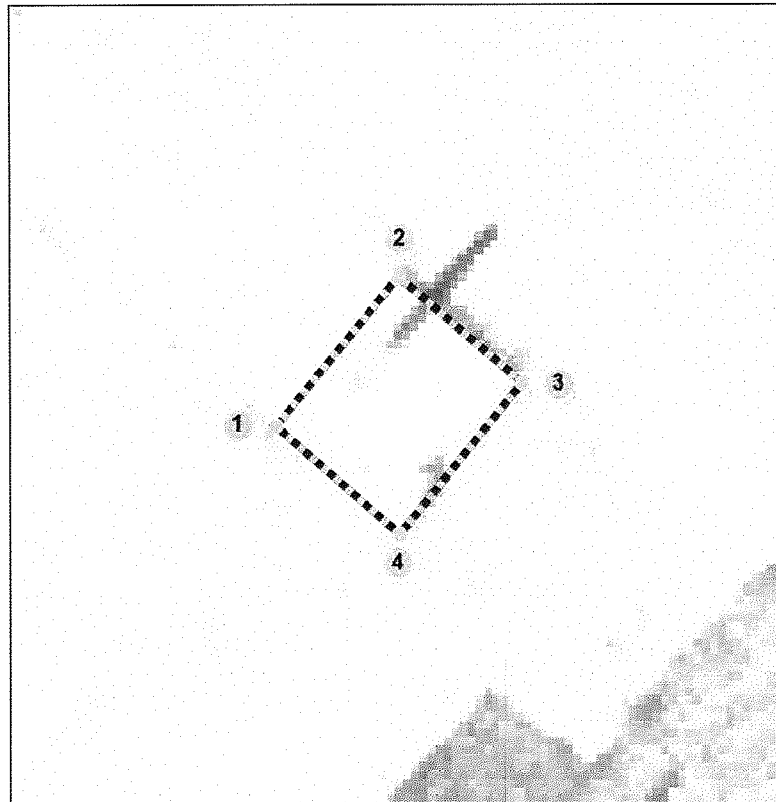
Сведения о местоположении границ объекта					
1. Система координат МСК 03, зона 5					
2. Сведения о характерных точках границ объекта					
Обозначение характерных точек границ	Координаты, м		Метод определения координат характерной точки	Средняя квадратическая погрешность положения характерной точки (Mt), м	Описание обозначения точки на местности (при наличии)
	X	Y			
1	2	3	4	5	6
1	639732.82	5229179.91	Метод спутниковых геодезических измерений (определений)	0,1	–
2	639736.43	5229182.92	Метод спутниковых геодезических измерений (определений)	0,1	–
3	639733.86	5229185.99	Метод спутниковых геодезических измерений (определений)	0,1	–
4	639730.26	5229182.98	Метод спутниковых геодезических измерений (определений)	0,1	–
1	639732.82	5229179.91	Метод спутниковых геодезических измерений (определений)	0,1	–
3. Сведения о характерных точках части (частей) границы объекта					
Обозначение характерных точек границ	Координаты, м		Метод определения координат характерной точки	Средняя квадратическая погрешность положения характерной точки (Mt), м	Описание обозначения точки на местности (при наличии)
	X	Y			
1	2	3	4	5	6
Часть 1					
-	-	-	-	-	-

## Раздел 3

Сведения о местоположении измененных (уточненных) границ объекта							
1. Система координат МСК-03 (местная), зона 5							
2. Сведения о характерных точках границ объекта							
Обозначение характерных точек границ	Существующие координаты, м		Измененные (уточненные) координаты, м		Метод определения координат характерной точки	Средняя квадратическая погрешность положения характерной точки (Mt), м	Описание обозначения точки на местности (при наличии)
	X	Y	X	Y			
1	2	3	4	5	6	7	8
-	-	-	-	-	-	-	-
3. Сведения о характерных точках части (частей) границы объекта							
Часть № 1							
-	-	-	-	-	-	-	-




## Раздел 4

**План границ объекта культурного наследия**  
 «Памятник воинам-землякам, погибшим на фронтах Великой Отечественной войны», Республика Бурятия, Еравнинский район, с. Гунда, ул. Ленина



Масштаб 1:500

Используемые условные знаки и обозначения:

-  – Граница территории объекта
-  – Характерная точка границы территории объекта
-  – Обозначение характерной точки границы территории объекта

**3. «Памятник воинам-землякам, погибшим на фронтах Великой Отечественной войны»**  
(наименование объекта, местоположение границ которого описано (далее – объект))

**Раздел 1**

Сведения об объекте		
№ п/п	Характеристики объекта	Описание характеристик
1	2	3
1	Местоположение объекта	Республика Бурятия, Еравнинский район, с. Домна, ул. Школьная
2	Площадь объекта ± величина погрешности определения площади ( $P \pm \Delta P$ )	–
3	Иные характеристики объекта	Границы территории объекта проходят по периметру деревянного ограждения

**Раздел 2**

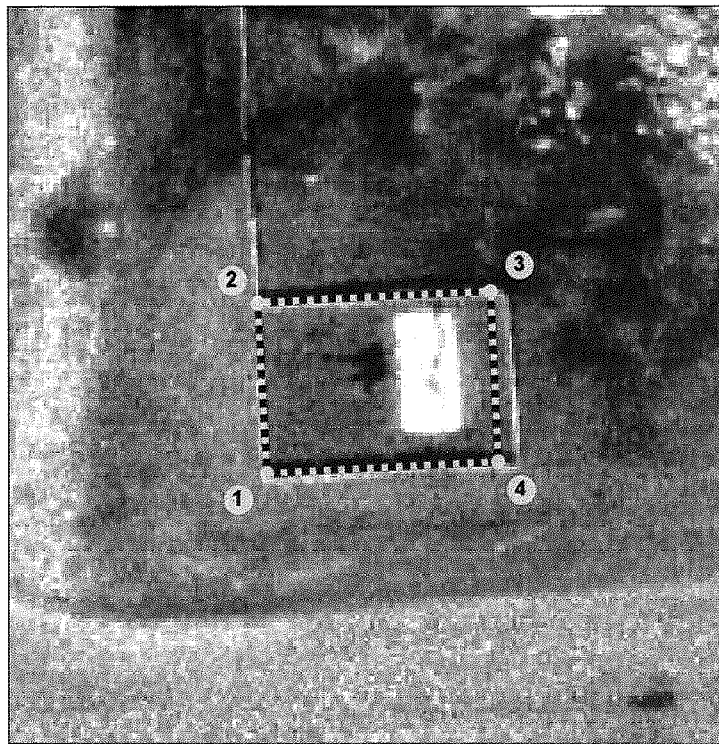
Сведения о местоположении границ объекта					
1. Система координат МСК 03, зона 5					
2. Сведения о характерных точках границ объекта					
Обозначение характерных точек границ	Координаты, м		Метод определения координат характерной точки	Средняя квадратическая погрешность положения характерной точки (Mt), м	Описание обозначения точки на местности (при наличии)
	X	Y			
1	2	3	4	5	6
1	614902.00	5228111.84	Метод спутниковых геодезических измерений (определений)	0,1	–
2	614910.79	5228111.47	Метод спутниковых геодезических измерений (определений)	0,1	–
3	614911.31	5228123.86	Метод спутниковых геодезических измерений (определений)	0,1	–
4	614902.52	5228124.23	Метод спутниковых геодезических измерений (определений)	0,1	–
1	614902.00	5228111.84	Метод спутниковых геодезических измерений (определений)	0,1	–
3. Сведения о характерных точках части (частей) границы объекта					
Обозначение характерных точек границ	Координаты, м		Метод определения координат характерной точки	Средняя квадратическая погрешность положения характерной точки (Mt), м	Описание обозначения точки на местности (при наличии)
	X	Y			
1	2	3	4	5	6
Часть 1					
-	-	-	-	-	-

## Раздел 3

Сведения о местоположении измененных (уточненных) границ объекта							
1. Система координат МСК-03 (местная), зона 5							
2. Сведения о характерных точках границ объекта							
Обозначение характерных точек границ	Существующие координаты, м		Измененные (уточненные) координаты, м		Метод определения координат характерной точки	Средняя квадратическая погрешность положения характерной точки (Mt), м	Описание обозначения точки на местности (при наличии)
	X	Y	X	Y			
1	2	3	4	5	6	7	8
-	-	-	-	-	-	-	-
3. Сведения о характерных точках части (частей) границы объекта							
Часть № 1							
-	-	-	-	-	-	-	-




## Раздел 4

**План границ объекта культурного наследия**  
 «Памятник воинам-землякам, погибшим на фронтах Великой Отечественной войны»,  
 Республика Бурятия, Еравнинский район, с. Домна, ул. Школьная



Масштаб 1:500

Используемые условные знаки и обозначения:

- |   |  |
|---|--|
|  | – Граница территории объекта                               |
|  | – Характерная точка границы территории объекта             |
|  | – Обозначение характерной точки границы территории объекта |



**4. «Памятник воинам-землякам, погибшим на фронтах Великой Отечественной войны»**  
(наименование объекта, местоположение границ которого описано (далее – объект))

**Раздел 1**

Сведения об объекте		
№ п/п	Характеристики объекта	Описание характеристик
1	2	3
1	Местоположение объекта	Республика Бурятия, Еравнинский район, с. Исинга, ул. Центральная
2	Площадь объекта ± величина погрешности определения площади ( $P \pm \Delta P$ )	–
3	Иные характеристики объекта	Границы территории объекта проходят по периметру металлического ограждения

**Раздел 2**

Сведения о местоположении границ объекта					
1. Система координат МСК 03, зона 5					
2. Сведения о характерных точках границ объекта					
Обозначение характерных точек границ	Координаты, м		Метод определения координат характерной точки	Средняя квадратическая погрешность положения характерной точки (Mt), м	Описание обозначения точки на местности (при наличии)
	X	Y			
1	2	3	4	5	6
1	653787.07	5247593.26	Метод спутниковых геодезических измерений (определений)	0,1	–
2	653794.3	5247591.22	Метод спутниковых геодезических измерений (определений)	0,1	–
3	653803.26	5247600.51	Метод спутниковых геодезических измерений (определений)	0,1	–
4	653800.69	5247607.49	Метод спутниковых геодезических измерений (определений)	0,1	–
5	653782.76	5247624	Метод спутниковых геодезических измерений (определений)	0,1	–
6	653769.08	5247609.82	Метод спутниковых геодезических измерений (определений)	0,1	–
1	653787.07	5247593.26	Метод спутниковых геодезических измерений (определений)	0,1	–
3. Сведения о характерных точках части (частей) границы объекта					
Обозначение характерных точек границ	Координаты, м		Метод определения координат характерной точки	Средняя квадратическая погрешность положения характерной точки (Mt), м	Описание обозначения точки на местности (при наличии)
	X	Y			
1	2	3	4	5	6

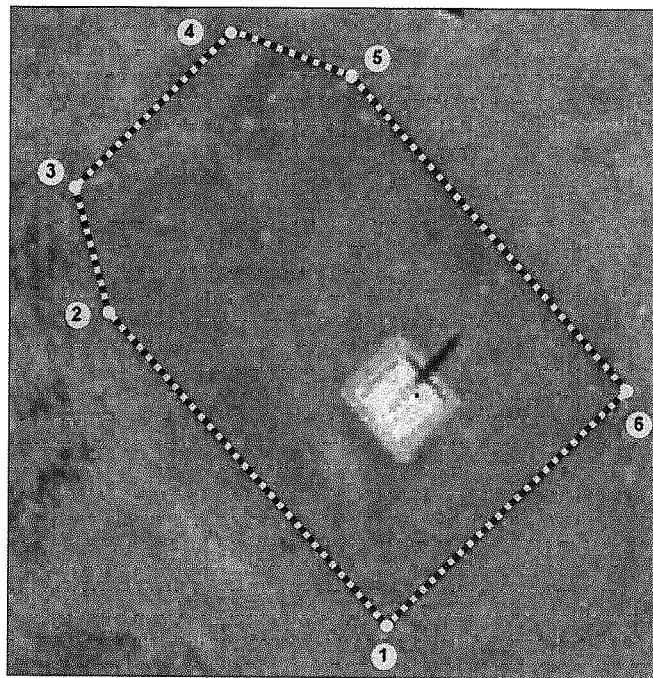
Часть 1					
-	-	-	-	-	-

### Раздел 3

Сведения о местоположении измененных (уточненных) границ объекта							
1. Система координат МСК-03 (местная), зона 5							
2. Сведения о характерных точках границ объекта							
Обозначение характерных точек границ	Существующие координаты, м		Измененные (уточненные) координаты, м		Метод определения координат характерной точки	Средняя квадратическая погрешность положения характерной точки (Mt), м	Описание обозначения точки на местности (при наличии)
	X	Y	X	Y			
1	2	3	4	5	6	7	8
-	-	-	-	-	-	-	-
3. Сведения о характерных точках части (частей) границы объекта							
Часть № 1							
-	-	-	-	-	-	-	-




### Раздел 4

**План границ объекта культурного наследия**  
 «Памятник воинам-землякам, погибшим на фронтах Великой Отечественной войны», Республика Бурятия, Еравнинский район, с. Исинга, ул. Центральная



Масштаб 1:500

Используемые условные знаки и обозначения:

- |   |  |
|---|--|
|  | - Граница территории объекта                               |
|  | - Характерная точка границы территории объекта             |
|  | - Обозначение характерной точки границы территории объекта |

## 5. «Памятник воинам-землякам, погибшим на фронтах Великой Отечественной войны»

(наименование объекта, местоположение границ которого описано (далее – объект))

### Раздел 1

Сведения об объекте		
№ п/п	Характеристики объекта	Описание характеристик
1	2	3
1	Местоположение объекта	Республика Бурятия, Еравнинский район, с. Комсомольское, ул. Советская
2	Площадь объекта ± величина погрешности определения площади ( $P \pm \Delta P$ )	–
3	Иные характеристики объекта	Границы территории объекта проходят по периметру бетонного основания

### Раздел 2

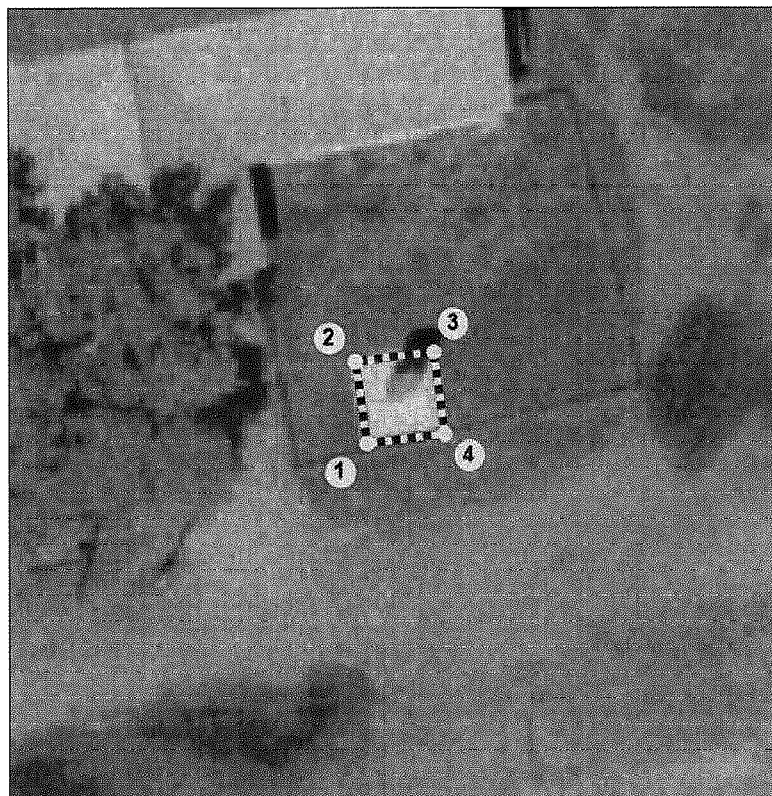
Сведения о местоположении границ объекта					
1. Система координат МСК 03, зона 5					
2. Сведения о характерных точках границ объекта					
Обозначение характерных точек границ	Координаты, м		Метод определения координат характерной точки	Средняя квадратическая погрешность положения характерной точки (Mt), м	Описание обозначения точки на местности (при наличии)
	X	Y			
1	2	3	4	5	6
1	606121.18	5186608.34	Метод спутниковых геодезических измерений (определений)	0,1	–
2	606125.14	5186607.76	Метод спутниковых геодезических измерений (определений)	0,1	–
3	606125.71	5186611.72	Метод спутниковых геодезических измерений (определений)	0,1	–
4	606121.76	5186612.3	Метод спутниковых геодезических измерений (определений)	0,1	–
1	606121.18	5186608.34	Метод спутниковых геодезических измерений (определений)	0,1	–
3. Сведения о характерных точках части (частей) границы объекта					
Обозначение характерных точек границ	Координаты, м		Метод определения координат характерной точки	Средняя квадратическая погрешность положения характерной точки (Mt), м	Описание обозначения точки на местности (при наличии)
	X	Y			
1	2	3	4	5	6
Часть 1					
-	-	-	-	-	-

## Раздел 3

Сведения о местоположении измененных (уточненных) границ объекта							
1. Система координат МСК-03 (местная), зона 5							
2. Сведения о характерных точках границ объекта							
Обозначение характерных точек границ	Существующие координаты, м		Измененные (уточненные) координаты, м		Метод определения координат характерной точки	Средняя квадратическая погрешность положения характерной точки (Mt), м	Описание обозначения точки на местности (при наличии)
	X	Y	X	Y			
1	2	3	4	5	6	7	8
-	-	-	-	-	-	-	-
3. Сведения о характерных точках части (частей) границы объекта							
Часть № 1							
-	-	-	-	-	-	-	-




## Раздел 4

**План границ объекта культурного наследия**  
 «Памятник воинам-землякам, погибшим на фронтах Великой Отечественной войны», Республика Бурятия, Еравнинский район, с. Комсомольское, ул. Советская



Масштаб 1:500

Используемые условные знаки и обозначения:

-  – Граница территории объекта
-  – Характерная точка границы территории объекта
-  – Обозначение характерной точки границы территории объекта

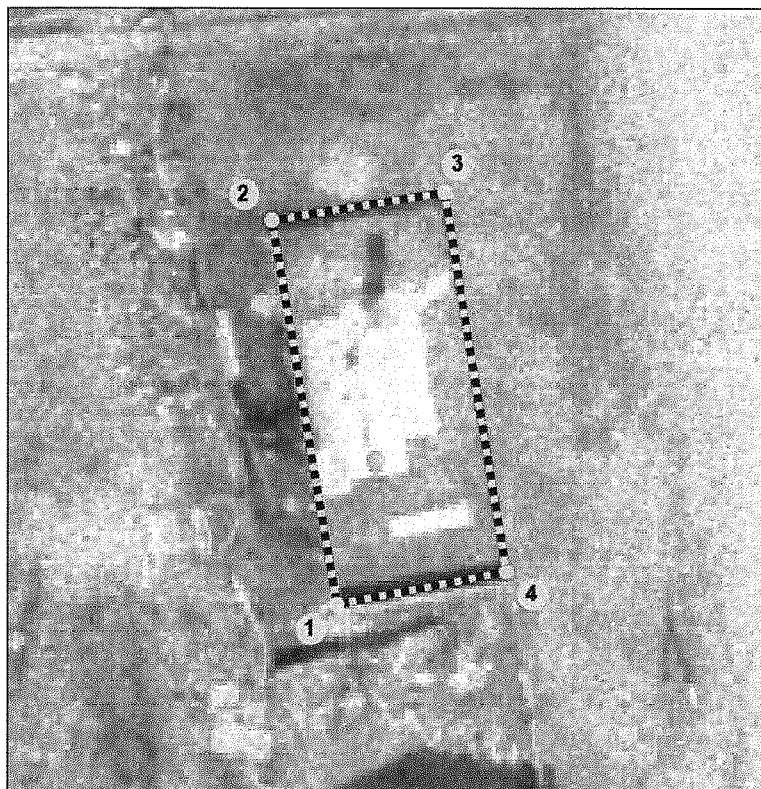


## Раздел 3

Сведения о местоположении измененных (уточненных) границ объекта							
1. Система координат МСК-03 (местная), зона 5							
2. Сведения о характерных точках границ объекта							
Обозначение характерных точек границ	Существующие координаты, м		Измененные (уточненные) координаты, м		Метод определения координат характерной точки	Средняя квадратическая погрешность положения характерной точки (Mt), м	Описание обозначения точки на местности (при наличии)
	X	Y	X	Y			
1	2	3	4	5	6	7	8
-	-	-	-	-	-	-	-
3. Сведения о характерных точках части (частей) границы объекта							
Часть № 1							
-	-	-	-	-	-	-	-




## Раздел 4

**План границ объекта культурного наследия**  
 «Памятник воинам-землякам, павшим на фронтах Великой Отечественной войны (1941-1945)»,  
 Республика Бурятия, Еравнинский район, с. Можайка, ул. Октябрьская



Масштаб 1:500

Используемые условные знаки и обозначения:

- |   |  |
|---|--|
|  | – Граница территории объекта                               |
|  | – Характерная точка границы территории объекта             |
|  | – Обозначение характерной точки границы территории объекта |

**7. «Памятник воинам-землякам, погибшим на фронтах Великой Отечественной войны»**  
(наименование объекта, местоположение границ которого описано (далее – объект))

**Раздел 1**

Сведения об объекте		
№ п/п	Характеристики объекта	Описание характеристик
1	2	3
1	Местоположение объекта	Республика Бурятия, Еравнинский район, с. Поперечное, ул. Трофимова
2	Площадь объекта ± величина погрешности определения площади ( $P \pm \Delta P$ )	–
3	Иные характеристики объекта	Границы территории объекта проходят: северная и восточная границы - по периметру деревянного ограждения, южная и западная границы - по периметру металлического ограждения

**Раздел 2**

Сведения о местоположении границ объекта					
1. Система координат МСК 03, зона 5					
2. Сведения о характерных точках границ объекта					
Обозначение характерных точек границ	Координаты, м		Метод определения координат характерной точки	Средняя квадратическая погрешность положения характерной точки (Mt), м	Описание обозначения точки на местности (при наличии)
	X	Y			
1	2	3	4	5	6
1	596040.17	5160348.6	Метод спутниковых геодезических измерений (определений)	0,1	–
2	596049.12	5160345.72	Метод спутниковых геодезических измерений (определений)	0,1	–
3	596053.57	5160359.52	Метод спутниковых геодезических измерений (определений)	0,1	–
4	596044.62	5160362.4	Метод спутниковых геодезических измерений (определений)	0,1	–
1	596040.17	5160348.6	Метод спутниковых геодезических измерений (определений)	0,1	–
3. Сведения о характерных точках части (частей) границы объекта					
Обозначение характерных точек границ	Координаты, м		Метод определения координат характерной точки	Средняя квадратическая погрешность положения характерной точки (Mt), м	Описание обозначения точки на местности (при наличии)
	X	Y			
1	2	3	4	5	6
Часть 1					
-	-	-	-	-	-

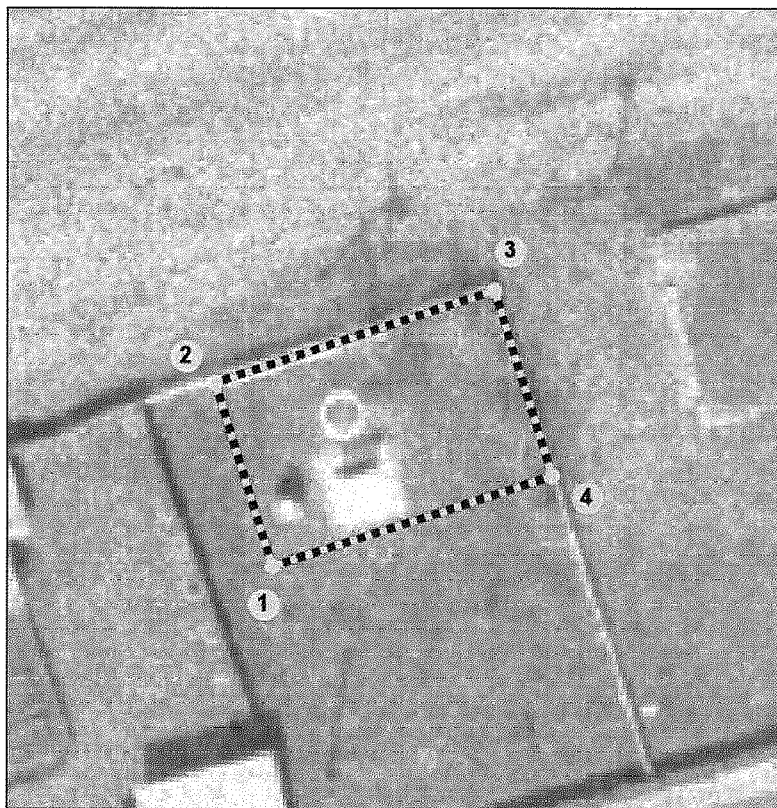


## Раздел 3

Сведения о местоположении измененных (уточненных) границ объекта							
1. Система координат МСК-03 (местная), зона 5							
2. Сведения о характерных точках границ объекта							
Обозначение характерных точек границ	Существующие координаты, м		Измененные (уточненные) координаты, м		Метод определения координат характерной точки	Средняя квадратическая погрешность положения характерной точки (Mt), м	Описание обозначения точки на местности (при наличии)
	X	Y	X	Y			
1	2	3	4	5	6	7	8
-	-	-	-	-	-	-	-
3. Сведения о характерных точках части (частей) границы объекта							
Часть № 1							
-	-	-	-	-	-	-	-




## Раздел 4

**План границ объекта культурного наследия**  
 «Памятник воинам-землякам, погибшим на фронтах Великой Отечественной войны», Республика Бурятия, Еравнинский район, с. Поперечное ул. Трофимова



Масштаб 1:500

Используемые условные знаки и обозначения:

- |   |  |
|---|--|
|  | – Граница территории объекта                               |
|  | – Характерная точка границы территории объекта             |
|  | – Обозначение характерной точки границы территории объекта |



### 8. «Могила командира партизанского отряда Н.М. Василенко (1892-1952 гг.)»

(наименование объекта, местоположение границ которого описано (далее – объект))

#### Раздел 1

Сведения об объекте		
№ п/п	Характеристики объекта	Описание характеристик
1	2	3
1	Местоположение объекта	Республика Бурятия, Еравнинский район, с. Сосново-Озерское, кладбище
2	Площадь объекта ± величина погрешности определения площади ( $P \pm \Delta P$ )	–
3	Иные характеристики объекта	Границы территории объекта проходят по периметру металлического ограждения

#### Раздел 2

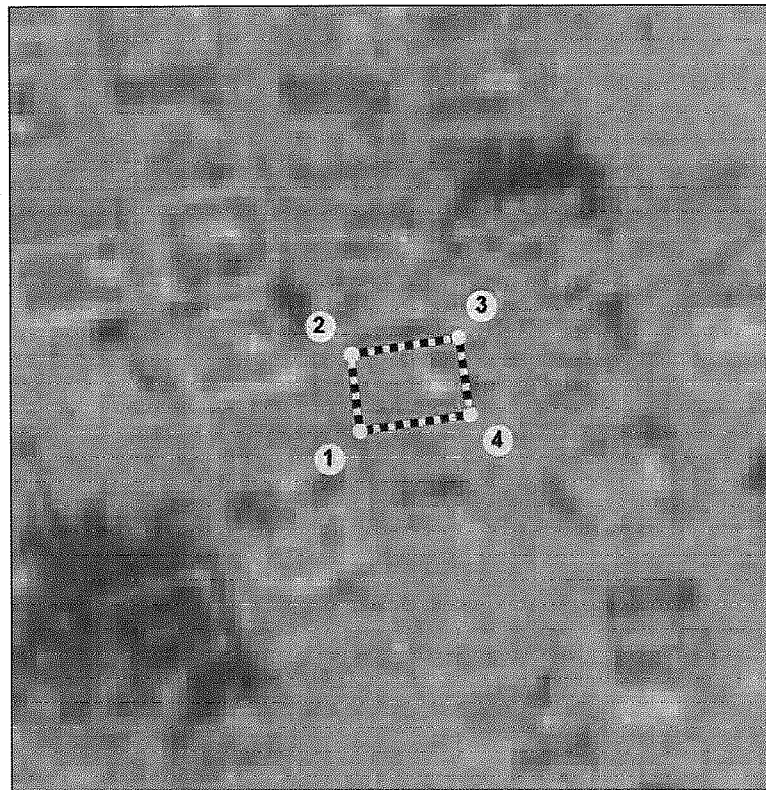
Сведения о местоположении границ объекта					
1. Система координат МСК 03, зона 5					
2. Сведения о характерных точках границ объекта					
Обозначение характерных точек границ	Координаты, м		Метод определения координат характерной точки	Средняя квадратическая погрешность положения характерной точки (Mt), м	Описание обозначения точки на местности (при наличии)
	X	Y			
1	2	3	4	5	6
1	612176.01	5217937.35	Метод спутниковых геодезических измерений (определений)	0,1	–
2	612177.89	5217937.07	Метод спутниковых геодезических измерений (определений)	0,1	–
3	612178.3	5217939.84	Метод спутниковых геодезических измерений (определений)	0,1	–
4	612176.42	5217940.12	Метод спутниковых геодезических измерений (определений)	0,1	–
1	612176.01	5217937.35	Метод спутниковых геодезических измерений (определений)	0,1	–
3. Сведения о характерных точках части (частей) границы объекта					
Обозначение характерных точек границ	Координаты, м		Метод определения координат характерной точки	Средняя квадратическая погрешность положения характерной точки (Mt), м	Описание обозначения точки на местности (при наличии)
	X	Y			
1	2	3	4	5	6
Часть 1					
-	-	-	-	-	-

## Раздел 3

Сведения о местоположении измененных (уточненных) границ объекта							
1. Система координат МСК-03 (местная), зона 5							
2. Сведения о характерных точках границ объекта							
Обозначение характерных точек границ	Существующие координаты, м		Измененные (уточненные) координаты, м		Метод определения координат характерной точки	Средняя квадратическая погрешность положения характерной точки (Mt), м	Описание обозначения точки на местности (при наличии)
	X	Y	X	Y			
1	2	3	4	5	6	7	8
-	-	-	-	-	-	-	-
3. Сведения о характерных точках части (частей) границы объекта							
Часть № 1							
-	-	-	-	-	-	-	-




## Раздел 4

**План границ объекта культурного наследия**  
«Могила командира партизанского отряда Н.М. Василенко (1892-1952 гг.)», Республика Бурятия,  
Еравнинский район, с. Сосново-Озерское, кладбище



Масштаб 1:500

Используемые условные знаки и обозначения:

- |   |  |
|---|--|
|  | - Граница территории объекта                               |
|  | - Характерная точка границы территории объекта             |
|  | - Обозначение характерной точки границы территории объекта |

**9. «Памятник воинам-землякам, павшим на фронтах  
Великой Отечественной войны (1941-1945)»**

(наименование объекта, местоположение границ которого описано (далее – объект))

**Раздел 1**

Сведения об объекте		
№ п/п	Характеристики объекта	Описание характеристик
1	2	3
1	Местоположение объекта	Республика Бурятия, Еравнинский район, с. Сосново-Озерское, ул. Первомайская
2	Площадь объекта ± величина погрешности определения площади ( $P \pm \Delta P$ )	–
3	Иные характеристики объекта	Границы территории объекта проходят по периметру площадки, мощенной тротуарной плиткой

**Раздел 2**

Сведения о местоположении границ объекта					
1. Система координат МСК 03, зона 5					
2. Сведения о характерных точках границ объекта					
Обозначение характерных точек границ	Координаты, м		Метод определения координат характерной точки	Средняя квадратическая погрешность положения характерной точки (M), м	Описание обозначения точки на местности (при наличии)
	X	Y			
1	2	3	4	5	6
1	611223.01	5216322.73	Метод спутниковых геодезических измерений (определений)	0,1	–
2	611249.48	5216317.44	Метод спутниковых геодезических измерений (определений)	0,1	–
3	611254.78	5216343.91	Метод спутниковых геодезических измерений (определений)	0,1	–
4	611228.3	5216349.21	Метод спутниковых геодезических измерений (определений)	0,1	–
1	611223.01	5216322.73	Метод спутниковых геодезических измерений (определений)	0,1	–
3. Сведения о характерных точках части (частей) границы объекта					
Обозначение характерных точек границ	Координаты, м		Метод определения координат характерной точки	Средняя квадратическая погрешность положения характерной точки (M), м	Описание обозначения точки на местности (при наличии)
	X	Y			
1	2	3	4	5	6
Часть 1					
-	-	-	-	-	

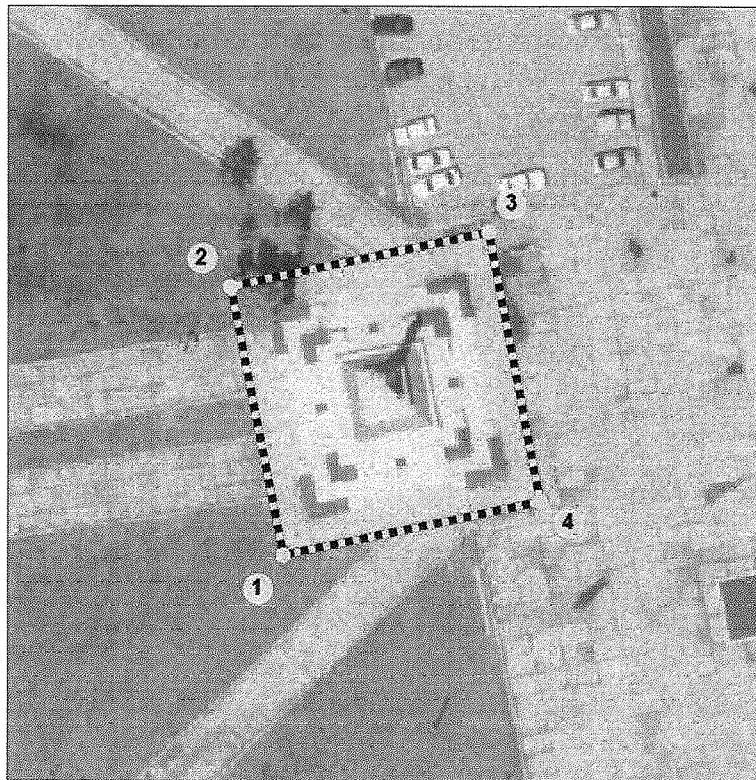
## Раздел 3

Сведения о местоположении измененных (уточненных) границ объекта							
1. Система координат МСК-03 (местная), зона 5							
2. Сведения о характерных точках границ объекта							
Обозначение характерных точек границ	Существующие координаты, м		Измененные (уточненные) координаты, м		Метод определения координат характерной точки	Средняя квадратическая погрешность положения характерной точки (Mt), м	Описание обозначения точки на местности (при наличии)
	X	Y	X	Y			
1	2	3	4	5	6	7	8
-	-	-	-	-	-	-	-
3. Сведения о характерных точках части (частей) границы объекта							
Часть № 1							
-	-	-	-	-	-	-	-

## Раздел 4




## План границ объекта культурного наследия

«Памятник воинам-землякам, павшим на фронтах Великой Отечественной войны (1941-1945)»,  
Республика Бурятия, Еравнинский район, с. Сосново-Озерское, ул. Первомайская



Масштаб 1:500

Используемые условные знаки и обозначения:

-  – Граница территории объекта
-  – Характерная точка границы территории объекта
-  – Обозначение характерной точки границы территории объекта

### 10. «Могила Героя Советского Союза И.М. Трофимова (1904-1975 гг.)»

(наименование объекта, местоположение границ которого описано (далее – объект))

#### Раздел 1

Сведения об объекте		
№ п/п	Характеристики объекта	Описание характеристик
1	2	3
1	Местоположение объекта	Республика Бурятия, Еравнинский район, с. Сосново-Озерское, кладбище
2	Площадь объекта ± величина погрешности определения площади ( $P \pm \Delta P$ )	–
3	Иные характеристики объекта	Границы территории объекта проходят по периметру металлического ограждения

#### Раздел 2

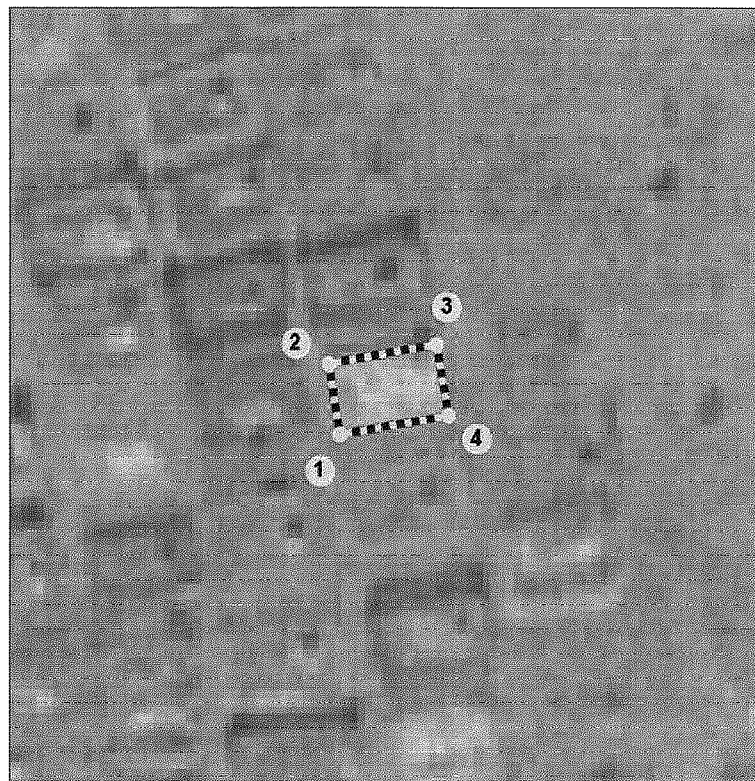
Сведения о местоположении границ объекта					
1. Система координат МСК 03, зона 5					
2. Сведения о характерных точках границ объекта					
Обозначение характерных точек границ	Координаты, м		Метод определения координат характерной точки	Средняя квадратическая погрешность положения характерной точки (Mt), м	Описание обозначения точки на местности (при наличии)
	X	Y			
1	2	3	4	5	6
1	612215.80	5218013.57	Метод спутниковых геодезических измерений (определений)	0,1	–
2	612217.58	5218013.28	Метод спутниковых геодезических измерений (определений)	0,1	–
3	612218.04	5218016.04	Метод спутниковых геодезических измерений (определений)	0,1	–
4	612216.26	5218016.33	Метод спутниковых геодезических измерений (определений)	0,1	–
1	612215.80	5218013.57	Метод спутниковых геодезических измерений (определений)	0,1	–
3. Сведения о характерных точках части (частей) границы объекта					
Обозначение характерных точек границ	Координаты, м		Метод определения координат характерной точки	Средняя квадратическая погрешность положения характерной точки (Mt), м	Описание обозначения точки на местности (при наличии)
	X	Y			
1	2	3	4	5	6
Часть 1					
-	-	-	-	-	-

## Раздел 3

Сведения о местоположении измененных (уточненных) границ объекта							
1. Система координат МСК-03 (местная), зона 5							
2. Сведения о характерных точках границ объекта							
Обозначение характерных точек границ	Существующие координаты, м		Измененные (уточненные) координаты, м		Метод определения координат характерной точки	Средняя квадратическая погрешность положения характерной точки (Mt), м	Описание обозначения точки на местности (при наличии)
	X	Y	X	Y			
1	2	3	4	5	6	7	8
-	-	-	-	-	-	-	-
3. Сведения о характерных точках части (частей) границы объекта							
Часть № 1							
-	-	-	-	-	-	-	-




## Раздел 4

**План границ объекта культурного наследия**  
 «Могилы Героя Советского Союза И.М. Трофимова (1904-1975 гг.)»,  
 Республика Бурятия, Еравнинский район, с. Сосново-Озерское, кладбище



Масштаб 1:500

Используемые условные знаки и обозначения:

-  – Граница территории объекта
-  – Характерная точка границы территории объекта
-  – Обозначение характерной точки границы территории объекта

**11. «Памятник воинам-землякам, погибшим на фронтах Великой Отечественной войны»**

(наименование объекта, местоположение границ которого описано (далее – объект))

**Раздел 1**

Сведения об объекте		
№ п/п	Характеристики объекта	Описание характеристик
1	2	3
1	Местоположение объекта	Республика Бурятия, Еравнинский район, с. Телемба, ул. Ланцева
2	Площадь объекта ± величина погрешности определения площади ( $P \pm \Delta P$ )	–
3	Иные характеристики объекта	Границы территории объекта проходят по периметру металлического ограждения

**Раздел 2**

Сведения о местоположении границ объекта					
1. Система координат МСК 03, зона 5					
2. Сведения о характерных точках границ объекта					
Обозначение характерных точек границ	Координаты, м		Метод определения координат характерной точки	Средняя квадратическая погрешность положения характерной точки (Mt), м	Описание обозначения точки на местности (при наличии)
	X	Y			
1	2	3	4	5	6
1	635033.26	5334410.75	Метод спутниковых геодезических измерений (определений)	0,1	–
2	635047.17	5334409.17	Метод спутниковых геодезических измерений (определений)	0,1	–
3	635048.98	5334425.07	Метод спутниковых геодезических измерений (определений)	0,1	–
4	635035.07	5334426.65	Метод спутниковых геодезических измерений (определений)	0,1	–
1	635033.26	5334410.75	Метод спутниковых геодезических измерений (определений)	0,1	–
3. Сведения о характерных точках части (частей) границы объекта					
Обозначение характерных точек границ	Координаты, м		Метод определения координат характерной точки	Средняя квадратическая погрешность положения характерной точки (Mt), м	Описание обозначения точки на местности (при наличии)
	X	Y			
1	2	3	4	5	6
Часть 1					
-	-	-	-	-	-

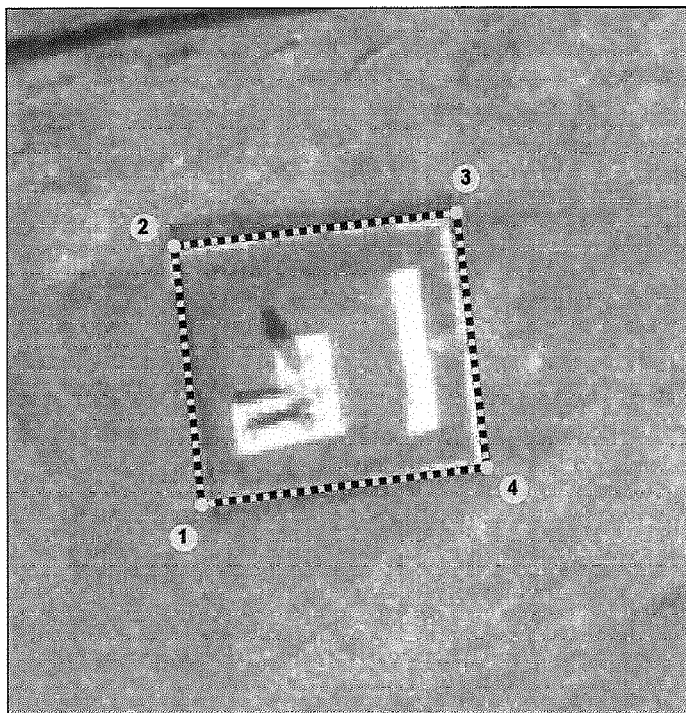


## Раздел 3

Сведения о местоположении измененных (уточненных) границ объекта							
1. Система координат МСК-03 (местная), зона 5							
2. Сведения о характерных точках границ объекта							
Обозначение характерных точек границ	Существующие координаты, м		Измененные (уточненные) координаты, м		Метод определения координат характерной точки	Средняя квадратическая погрешность положения характерной точки (Mt), м	Описание обозначения точки на местности (при наличии)
	X	Y	X	Y			
1	2	3	4	5	6	7	8
-	-	-	-	-	-	-	-
3. Сведения о характерных точках части (частей) границы объекта							
Часть № 1							
-	-	-	-	-	-	-	-




## Раздел 4

**План границ объекта культурного наследия**  
 «Памятник воинам-землякам, погибшим на фронтах Великой Отечественной войны»,  
 Республика Бурятия, Еравнинский район, с. Телемба, ул. Ланцева



Масштаб 1:500

Используемые условные знаки и обозначения:

-  – Граница территории объекта
-  – Характерная точка границы территории объекта
-  – Обозначение характерной точки границы территории объекта



**12. «Памятник воинам-землякам, погибшим на фронтах Великой Отечественной войны»**

(наименование объекта, местоположение границ которого описано (далее – объект))

**Раздел 1**

Сведения об объекте		
№ п/п	Характеристики объекта	Описание характеристик
1	2	3
1	Местоположение объекта	Республика Бурятия, Еравнинский район, с. Укыр, ул. Центральная
2	Площадь объекта ± величина погрешности определения площади ( $P \pm \Delta P$ )	–
3	Иные характеристики объекта	Границы территории объекта проходят по периметру деревянного ограждения

**Раздел 2**

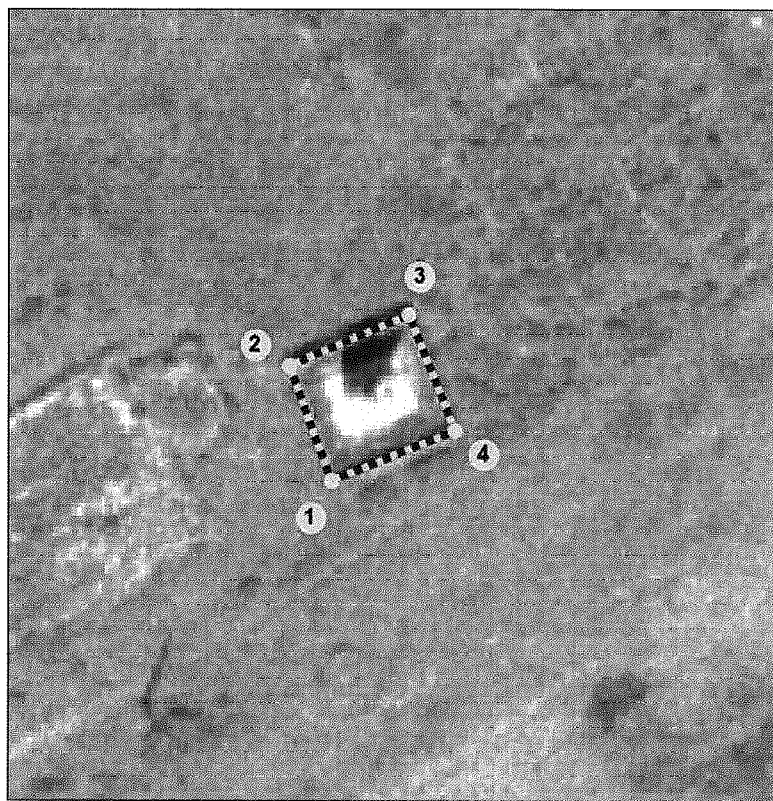
Сведения о местоположении границ объекта					
1. Система координат МСК 03, зона 5					
2. Сведения о характерных точках границ объекта					
Обозначение характерных точек границ	Координаты, м		Метод определения координат характерной точки	Средняя квадратическая погрешность положения характерной точки (Mt), м	Описание обозначения точки на местности (при наличии)
	X	Y			
1	2	3	4	5	6
1	611258.19	5207624.01	Метод спутниковых геодезических измерений (определений)	0,1	–
2	611263.75	5207621.76	Метод спутниковых геодезических измерений (определений)	0,1	–
3	611266.18	5207627.79	Метод спутниковых геодезических измерений (определений)	0,1	–
4	611260.62	5207630.04	Метод спутниковых геодезических измерений (определений)	0,1	–
1	611258.19	5207624.01	Метод спутниковых геодезических измерений (определений)	0,1	–
3. Сведения о характерных точках части (частей) границы объекта					
Обозначение характерных точек границ	Координаты, м		Метод определения координат характерной точки	Средняя квадратическая погрешность положения характерной точки (Mt), м	Описание обозначения точки на местности (при наличии)
	X	Y			
1	2	3	4	5	6
Часть I					
-	-	-	-	-	-

## Раздел 3

Сведения о местоположении измененных (уточненных) границ объекта							
1. Система координат МСК-03 (местная), зона 5							
2. Сведения о характерных точках границ объекта							
Обозначение характерных точек границ	Существующие координаты, м		Измененные (уточненные) координаты, м		Метод определения координат характерной точки	Средняя квадратическая погрешность положения характерной точки (Mt), м	Описание обозначения точки на местности (при наличии)
	X	Y	X	Y			
1	2	3	4	5	6	7	8
-	-	-	-	-	-	-	-
3. Сведения о характерных точках части (частей) границы объекта							
Часть № 1							
-	-	-	-	-	-	-	-




## Раздел 4

**План границ объекта культурного наследия**  
 «Памятник воинам-землякам, погибшим на фронтах Великой Отечественной войны»,  
 Республика Бурятия, Еравнинский район, с. Укыр, ул. Центральная



Масштаб 1:500

Используемые условные знаки и обозначения:

-  – Граница территории объекта
-  – Характерная точка границы территории объекта
-  – Обозначение характерной точки границы территории объекта

**13. «Памятник воинам-землякам, погибшим на фронтах Великой Отечественной войны»**  
(наименование объекта, местоположение границ которого описано (далее – объект))

**Раздел 1**

Сведения об объекте		
№ п/п	Характеристики объекта	Описание характеристик
1	2	3
1	Местоположение объекта	Республика Бурятия, Еравнинский район, с. Ульдурга, пер. Калинина
2	Площадь объекта ± величина погрешности определения площади ( $P \pm \Delta P$ )	–
3	Иные характеристики объекта	Границы территории объекта проходят по периметру деревянного ограждения

**Раздел 2**

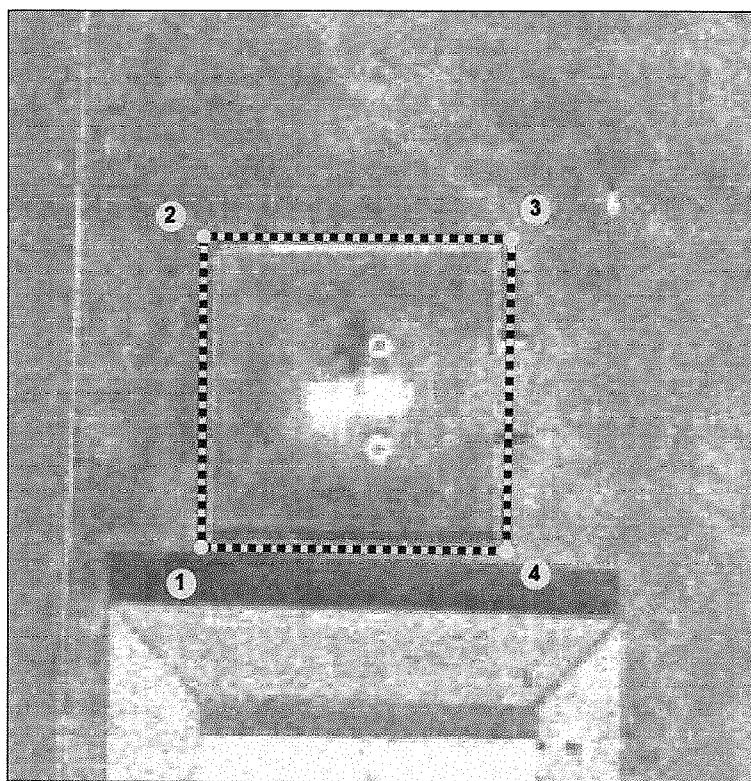
Сведения о местоположении границ объекта					
1. Система координат МСК 03, зона 5					
2. Сведения о характерных точках границ объекта					
Обозначение характерных точек границ	Координаты, м		Метод определения координат характерной точки	Средняя квадратическая погрешность положения характерной точки (Mt), м	Описание обозначения точки на местности (при наличии)
	X	Y			
1	2	3	4	5	6
1	578024.35	5147669.64	Метод спутниковых геодезических измерений (определений)	0,1	–
2	578039.85	5147669.84	Метод спутниковых геодезических измерений (определений)	0,1	–
3	578039.65	5147685.64	Метод спутниковых геодезических измерений (определений)	0,1	–
4	578024.15	5147685.44	Метод спутниковых геодезических измерений (определений)	0,1	–
1	578024.35	5147669.64	Метод спутниковых геодезических измерений (определений)	0,1	–
3. Сведения о характерных точках части (частей) границы объекта					
Обозначение характерных точек границ	Координаты, м		Метод определения координат характерной точки	Средняя квадратическая погрешность положения характерной точки (Mt), м	Описание обозначения точки на местности (при наличии)
	X	Y			
1	2	3	4	5	6
Часть 1					
-	-	-	-	-	-

## Раздел 3

Сведения о местоположении измененных (уточненных) границ объекта							
1. Система координат МСК-03 (местная), зона 5							
2. Сведения о характерных точках границ объекта							
Обозначение характерных точек границ	Существующие координаты, м		Измененные (уточненные) координаты, м		Метод определения координат характерной точки	Средняя квадратическая погрешность положения характерной точки (Mt), м	Описание обозначения точки на местности (при наличии)
	X	Y	X	Y			
1	2	3	4	5	6	7	8
-	-	-	-	-	-	-	-
3. Сведения о характерных точках части (частей) границы объекта							
Часть № 1							
-	-	-	-	-	-	-	-




## Раздел 4

**План границ объекта культурного наследия**  
 «Памятник воинам-землякам, погибшим на фронтах Великой Отечественной войны»,  
 Республика Бурятия, Еравнинский район, с. Ульдурга, пер. Калинина



Масштаб 1:500

Используемые условные знаки и обозначения:

-  – Граница территории объекта
-  – Характерная точка границы территории объекта
-  – Обозначение характерной точки границы территории объекта

**14. «Памятник воинам-землякам, погибшим на фронтах Великой Отечественной войны»**  
(наименование объекта, местоположение границ которого описано (далее – объект))

**Раздел 1**

Сведения об объекте		
№ п/п	Характеристики объекта	Описание характеристик
1	2	3
1	Местоположение объекта	Республика Бурятия, Еравнинский район, у. Усть-Эгита, ул. Дамдинова
2	Площадь объекта ± величина погрешности определения площади ( $P \pm \Delta P$ )	–
3	Иные характеристики объекта	Границы территории объекта проходят по периметру деревянного ограждения

**Раздел 2**

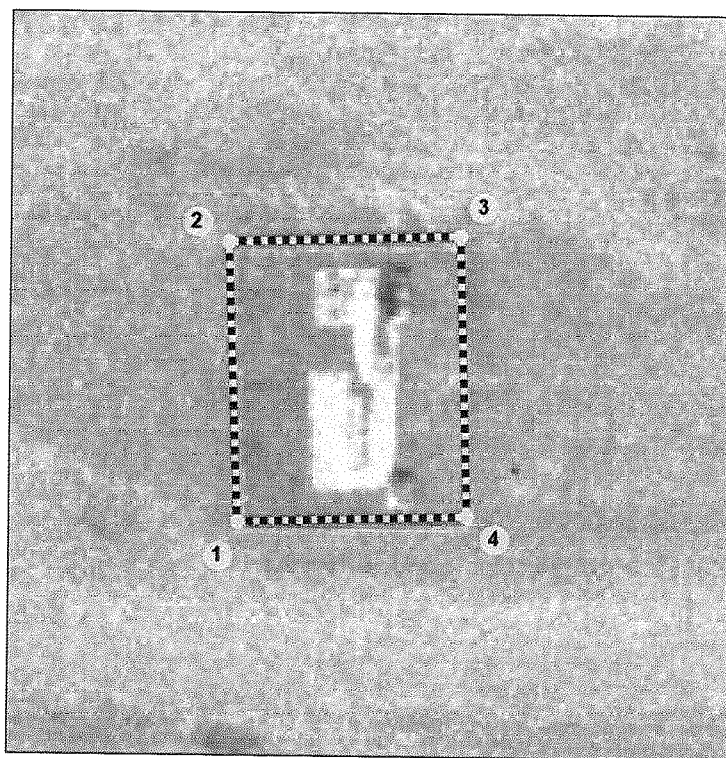
Сведения о местоположении границ объекта					
1. Система координат МСК 03, зона 5					
2. Сведения о характерных точках границ объекта					
Обозначение характерных точек границ	Координаты, м		Метод определения координат характерной точки	Средняя квадратическая погрешность положения характерной точки (Mt), м	Описание обозначения точки на местности (при наличии)
	X	Y			
1	2	3	4	5	6
1	590256.23	5152618.62	Метод спутниковых геодезических измерений (определений)	0,1	–
2	590270.8	5152618	Метод спутниковых геодезических измерений (определений)	0,1	–
3	590271.18	5152630.27	Метод спутниковых геодезических измерений (определений)	0,1	–
4	590256.62	5152630.77	Метод спутниковых геодезических измерений (определений)	0,1	–
1	590256.23	5152618.62	Метод спутниковых геодезических измерений (определений)	0,1	–
3. Сведения о характерных точках части (частей) границы объекта					
Обозначение характерных точек границ	Координаты, м		Метод определения координат характерной точки	Средняя квадратическая погрешность положения характерной точки (Mt), м	Описание обозначения точки на местности (при наличии)
	X	Y			
1	2	3	4	5	6
Часть 1					
-	-	-	-	-	-

## Раздел 3

Сведения о местоположении измененных (уточненных) границ объекта							
1. Система координат МСК-03 (местная), зона 5							
2. Сведения о характерных точках границ объекта							
Обозначение характерных точек границ	Существующие координаты, м		Измененные (уточненные) координаты, м		Метод определения координат характерной точки	Средняя квадратическая погрешность положения характерной точки (Mt), м	Описание обозначения точки на местности (при наличии)
	X	Y	X	Y			
1	2	3	4	5	6	7	8
-	-	-	-	-	-	-	-
3. Сведения о характерных точках части (частей) границы объекта							
Часть № 1							
-	-	-	-	-	-	-	-




## Раздел 4

**План границ объекта культурного наследия**  
 «Памятник воинам-землякам, погибшим на фронтах Великой Отечественной войны»,  
 Республика Бурятия, Еравнинский район, у. Усть-Эгита, ул. Дамдинова



Масштаб 1:500

Используемые условные знаки и обозначения:

-  - Граница территории объекта
-  - Характерная точка границы территории объекта
-  - Обозначение характерной точки границы территории объекта