

ПРИКАЗ

ЗАХИРАЛТА

от 31.08 2010 г.

г. Улан-Удэ

Администрация Главы Республики Бурятия и Правительства Республики Бурятия	
Буряад Уласай Толгойлогшын ба Буряад Уласай Засагай Газарай Захиргаан	
ЗАРЕГИСТРИРОВАНО В РЕЕСТРЕ НОРМАТИВНЫХ ПРАВОВЫХ АКТОВ ИСПОЛНИТЕЛЬНЫХ ОРГАНОВ ГОСУДАРСТВЕННОЙ ВЛАСТИ РЕСПУБЛИКИ БУРЯТИЯ	
Буряад Уласай Гүрэнэй Засагай Гүсэдэхтэ Зургаануудай Гүримшүүлгын Хуулига Шийдэхэригүүдэй Регистрийн Төвд АБТ-АА НОМЕР ГОСУДАРСТВЕННОЙ РЕГИСТРАЦИИ ГҮРЭНЭЙ БҮРИДЭЛДЭЭ АБТАГАЙ ШУЛАР	
№	032020309
с	04 з 09 2010 г.

**Об утверждении границ территорий
объектов культурного наследия регионального значения,
расположенных в Кабанском районе Республики Бурятия**

В соответствии с Федеральным законом от 25.06.2002 № 73-ФЗ «Об объектах культурного наследия (памятниках истории и культуры) народов Российской Федерации», Законом Республики Бурятия от 01.12.2003 № 542-III «Об объектах культурного наследия (памятниках истории и культуры) Республики Бурятия», в целях обеспечения сохранности объектов культурного наследия **п р и к а з ы в а ю:**


1. Утвердить границы территорий объектов культурного наследия регионального значения, расположенных в Кабанском районе Республики Бурятия, согласно приложению к настоящему приказу.

2. Определить, что деятельность в границах территории объектов культурного наследия, указанных в приложении к настоящему приказу, осуществляется в соответствии с требованиями, предусмотренными статьями 5.1, 47.3 Федерального закона от 25.06.2002 № 73-ФЗ «Об объектах культурного наследия (памятниках истории и культуры) народов Российской Федерации».

3. Настоящий приказ вступает в силу со дня его официального опубликования.

Заместитель Председателя Правительства
Республики Бурятия - Руководитель
Администрации Главы Республики Бурятия
и Правительства Республики Бурятия




Б.Д. Цыренов

ГРАНИЦЫ ТЕРРИТОРИЙ ОБЪЕКТОВ КУЛЬТУРНОГО НАСЛЕДИЯ РЕГИОНАЛЬНОГО ЗНАЧЕНИЯ, РАСПОЛОЖЕННЫХ В Г. БАБУШКИН КАБАНСКОГО РАЙОНА РЕСПУБЛИКИ БУРЯТИЯ

ОПИСАНИЕ МЕСТОПОЛОЖЕНИЯ ГРАНИЦ

1. «Дом с мезонином (Дом Эйдельмана)», расположенного по адресу: Республика Бурятия, Кабанский район, п. Кабанск, ул. Ленина, 12

(наименование объекта, местоположение границ которого описано (далее – объект))

Раздел 1

Сведения об объекте		
№ п/п	Характеристики объекта	Описание характеристик
1	2	3
1	Местоположение объекта	Республика Бурятия, Кабанский район, п. Кабанск, ул. Ленина, 12
2	Площадь объекта ± величина погрешности определения площади ($P \pm \Delta P$)	-
3	Иные характеристики объекта	Граница территории объекта культурного наследия проходит по периметру дома с отступом в 1 метр от наиболее «выступающих» элементов дома. Со стороны северо-западного фасада граница территории проходит по внешней грани стены

Раздел 2

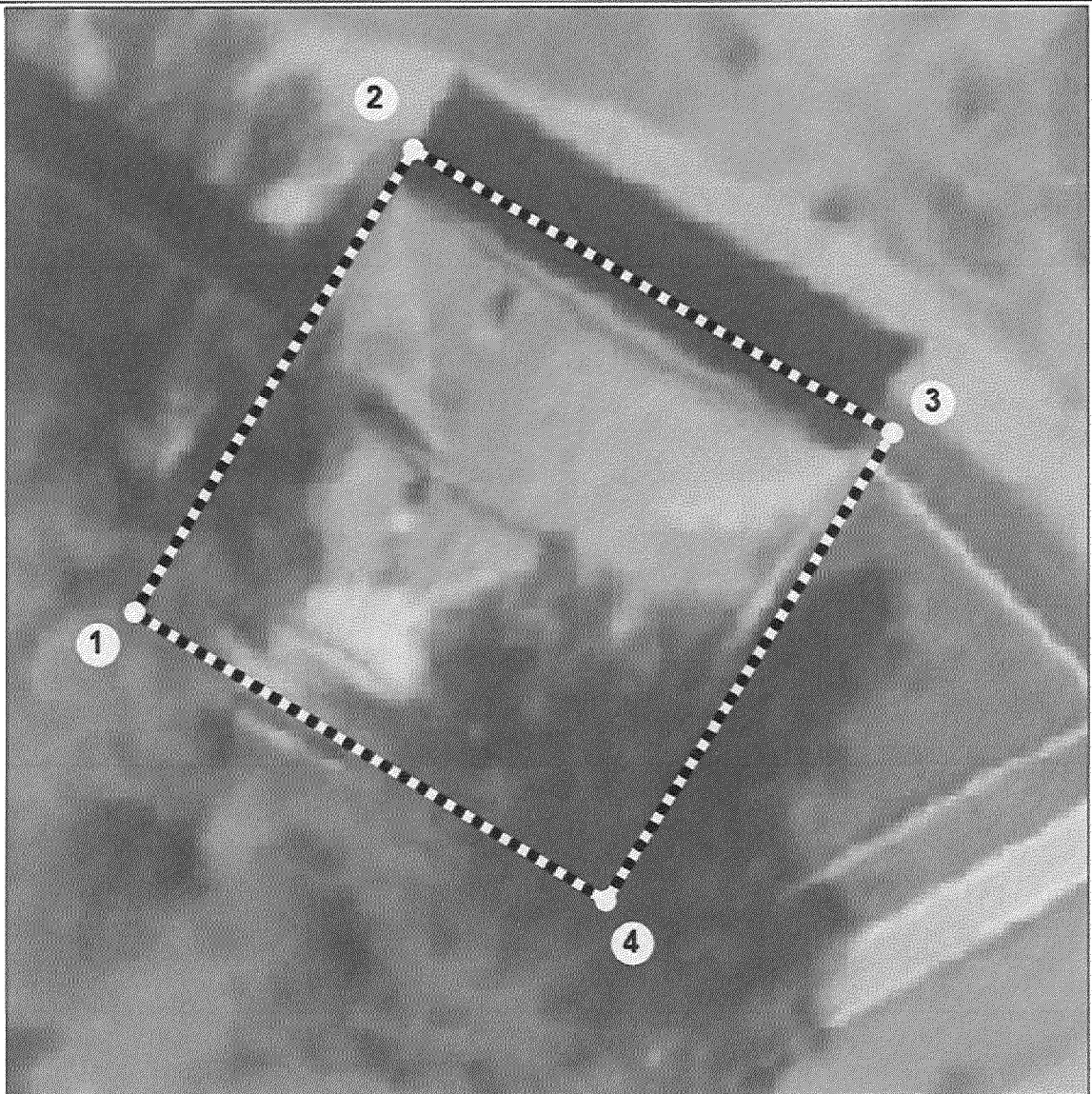
Сведения о местоположении границ объекта					
1. Система координат МСК-03, ЗОНА 3					
2. Сведения о характерных точках границ объекта					
Обозначение характерных точек границ	Координаты, м		Метод определения координат характерной точки	Средняя квадратическая погрешность положения характерной точки (Mt), м	Описание обозначения точки на местности (при наличии)
	X	Y			
1	2	3	4	5	6
1	558266.32	3292443.41	Метод спутниковых геодезических измерений (определений)	0,1	-
2	558282.85	3292453.38	Метод спутниковых геодезических измерений (определений)	0,1	-
3	558272.66	3292470.32	Метод спутниковых геодезических измерений (определений)	0,1	-
4	558256.13	3292460.41	Метод спутниковых геодезических измерений (определений)	0,1	-
1	558266.32	3292443.41	Метод спутниковых геодезических измерений (определений)	0,1	-
3. Сведения о характерных точках части (частей) границы объекта					
Обозначение характерных точек границ	Координаты, м		Метод определения координат характерной точки	Средняя квадратическая погрешность положения характерной точки (Mt), м	Описание обозначения точки на местности (при наличии)
	X	Y			
1	2	3	4	5	6
Часть 1					
-	-	-	-	-	-

Раздел 3

Сведения о местоположении измененных (уточненных) границ объекта							
1. Система координат							
2. Сведения о характерных точках границ объекта							
Обозначение характерных точек границ	Существующие координаты, м		Измененные (уточненные) координаты, м		Метод определения координат характерной точки	Средняя квадратическая погрешность положения характерной точки (Mf), м	Описание обозначения точки на местности (при наличии)
	X	Y	X	Y			
-	-	-	-	-	-	-	-
3. Сведения о характерных точках части (частей) границы объекта							
Часть 1							
-	-	-	-	-	-	-	-




Раздел 4

План границ территории объекта культурного наследия «Дом с мезонином (Дом Эйдельмана)»



Масштаб 1 : 500

Используемые условные знаки и обозначения:

-  – Граница территории объекта
-  – Характерная точка границы территории объекта
-  – Обозначение характерной точки границы территории объекта

2. «Братская могила партизан, павших в бою с каппелевцами в феврале 1920 г.», расположенного по адресу: Республика Бурятия, Кабанский район, с. Кабанск, в сквере у Дома творчества

(наименование объекта, местоположение границ которого описано (далее – объект))

Раздел 1

Сведения об объекте		
№ п/п	Характеристики объекта	Описание характеристик
1	2	3
1	Местоположение объекта	Республика Бурятия, Кабанский район, с. Кабанск, в сквере у Дома творчества
2	Площадь объекта ± величина погрешности определения площади ($P \pm \Delta P$)	–
3	Иные характеристики объекта	Граница территории объекта культурного наследия проходит по периметру мощенной бетонными плитами площадки

Раздел 2

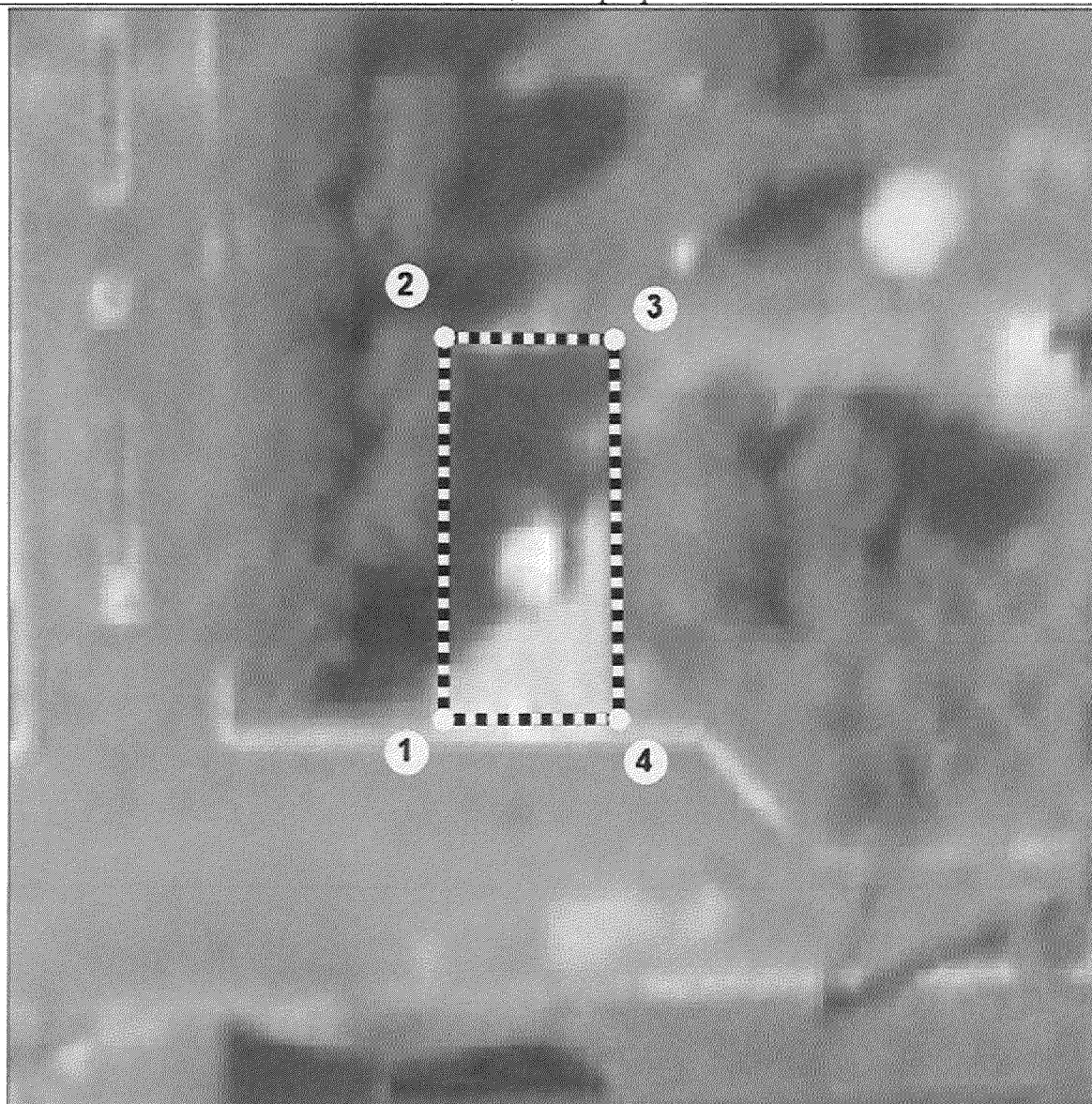
Сведения о местоположении границ объекта					
1. Система координат МСК-03, ЗОНА 3					
2. Сведения о характерных точках границ объекта					
Обозначение характерных точек границ	Координаты, м		Метод определения координат характерной точки	Средняя квадратическая погрешность положения характерной точки (Mt), м	Описание обозначения точки на местности (при наличии)
	X	Y			
1	2	3	4	5	6
1	558238.63	3292572.23	Метод спутниковых геодезических измерений (определений)	0,1	-
2	558251.93	3292572.11	Метод спутниковых геодезических измерений (определений)	0,1	-
3	558251.99	3292578.21	Метод спутниковых геодезических измерений (определений)	0,1	-
4	558238.69	3292578.33	Метод спутниковых геодезических измерений (определений)	0,1	-
1	558238.63	3292572.23	Метод спутниковых геодезических измерений (определений)	0,1	-
3. Сведения о характерных точках части (частей) границы объекта					
Обозначение характерных точек границ	Координаты, м		Метод определения координат характерной точки	Средняя квадратическая погрешность положения характерной точки (Mt), м	Описание обозначения точки на местности (при наличии)
	X	Y			
1	2	3	4	5	6
Часть 1					
-	-	-	-	-	-

Раздел 3

Сведения о местоположении измененных (уточненных) границ объекта							
1. Система координат							
2. Сведения о характерных точках границ объекта							
Обозначение характерных точек границ	Существующие координаты, м		Измененные (уточненные) координаты, м		Метод определения координат характерной точки	Средняя квадратическая погрешность положения характерной точки (Mt), м	Описание обозначения точки на местности (при наличии)
	X	Y	X	Y			
1	2	3	4	5	6	7	8
-	-	-	-	-	-	-	-
3. Сведения о характерных точках части (частей) границы объекта							
Часть 1							
-	-	-	-	-	-	-	-




Раздел 4

План границ территории объекта культурного наследия «Братская могила партизан, павших в бою с каппелевцами в феврале 1920 г.»



Масштаб 1 : 500

Используемые условные знаки и обозначения:

-  - Граница территории объекта
-  - Характерная точка границы территории объекта
-  - Обозначение характерной точки границы территории объекта

3. «Памятник воинам-землякам, погибшим на фронтах Великой Отечественной войны», расположенного по адресу: Республика Бурятия, Кабанский район, с. Кабанск, на площади у Дома культуры

(наименование объекта, местоположение границ которого описано (далее – объект))

Раздел 1

Сведения об объекте		
№ п/п	Характеристики объекта	Описание характеристик
1	2	3
1	Местоположение объекта	Республика Бурятия, Кабанский район, с. Кабанск, на площади у Дома культуры
2	Площадь объекта ± величина погрешности определения площади ($P \pm \Delta P$)	–
3	Иные характеристики объекта	Северо-западная граница проходит по линии северо-западной границы бетонного основанияobeliska; северо-восточная граница проходит по линии северо-восточной границы бетонного основания стелы; юго-восточная граница проходит по линии юго-восточной границы бетонного основания стелы; юго-западная граница проходит по линии юго-западной границы бетонного основанияobeliska

Раздел 2

Сведения о местоположении границ объекта					
1. Система координат МСК-03, ЗОНА 3					
2. Сведения о характерных точках границ объекта					
Обозначение характерных точек границ	Координаты, м		Метод определения координат характерной точки	Средняя квадратическая погрешность положения характерной точки (Mt), м	Описание обозначения точки на местности (при наличии)
	X	Y			
1	2	3	4	5	6
1	558344.83	3292630.70	Метод спутниковых геодезических измерений (определений)	0,1	-
2	558349.83	3292634.84	Метод спутниковых геодезических измерений (определений)	0,1	-
3	558343.14	3292642.93	Метод спутниковых геодезических измерений (определений)	0,1	-
4	558338.13	3292638.79	Метод спутниковых геодезических измерений (определений)	0,1	-
1	558344.83	3292630.70	Метод спутниковых геодезических измерений (определений)	0,1	-
3. Сведения о характерных точках части (частей) границы объекта					
Обозначение характерных точек границ	Координаты, м		Метод определения координат характерной точки	Средняя квадратическая погрешность положения характерной точки (Mt), м	Описание обозначения точки на местности (при наличии)
	X	Y			
1	2	3	4	5	6
Часть 1					
-	-	-	-	-	-

Раздел 3

Сведения о местоположении измененных (уточненных) границ объекта							
1. Система координат							
2. Сведения о характерных точках границ объекта							
Обозначение характерных точек границ	Существующие координаты, м		Измененные (уточненные) координаты, м		Метод определения координат характерной точки	Средняя квадратическая погрешность положения характерной точки (Mt), м	Описание обозначения точки на местности (при наличии)
	X	Y	X	Y			
1	2	3	4	5	6	7	8
-	-	-	-	-	-	-	-

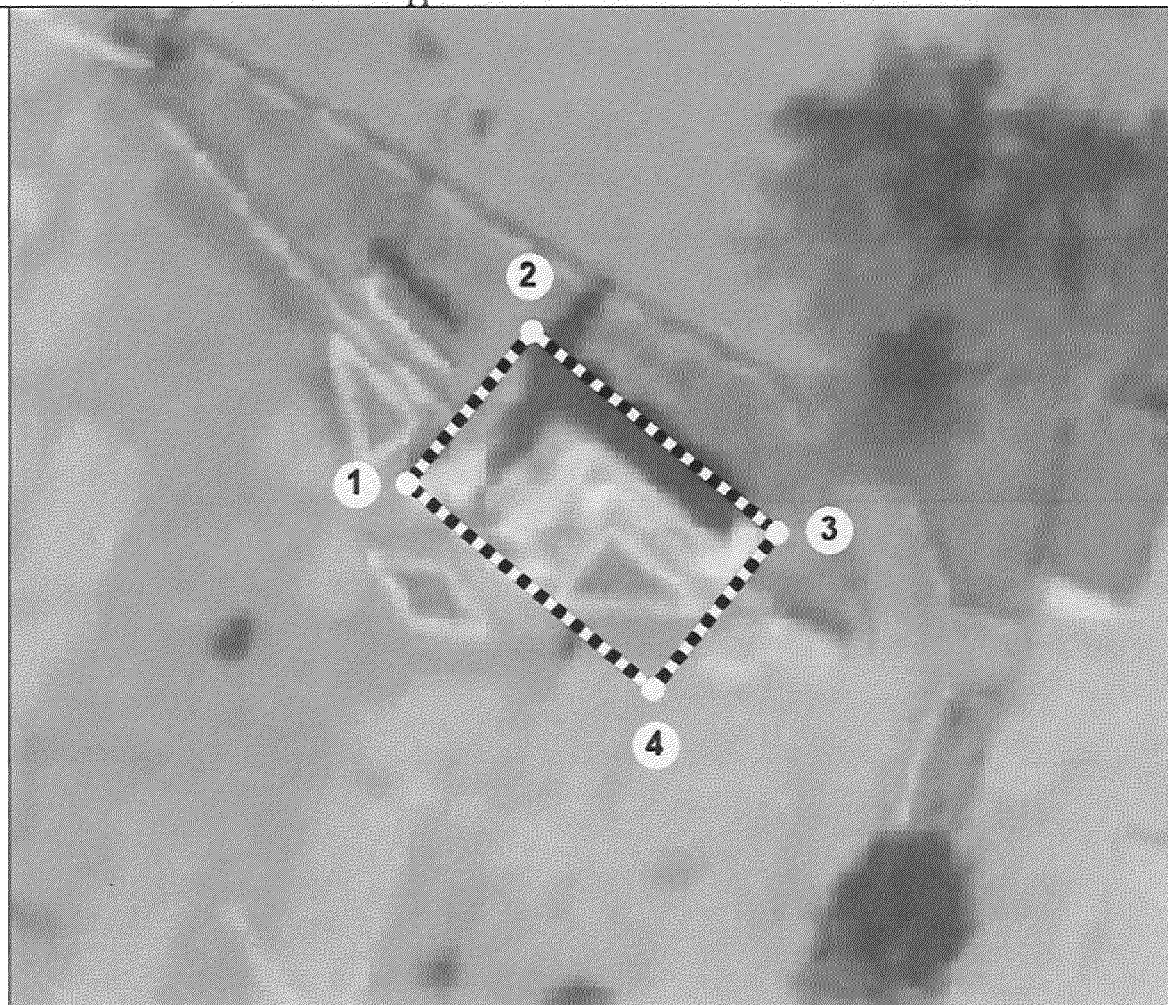
3. Сведения о характерных точках части (частей) границы объекта

Часть 1

-	-	-	-	-	-	-	-
---	---	---	---	---	---	---	---




Раздел 4

План границ территории объекта культурного наследия «Памятник воинам-землякам, погибшим на фронтах Великой Отечественной войны»



Масштаб 1 : 500

Используемые условные знаки и обозначения:

-  - Граница территории объекта
-  - Характерная точка границы территории объекта
-  - Обозначение характерной точки границы территории объекта

4. «Памятник красногвардейцам и партизанам Усть-Селенгинского района, павшим за власть Советов в 1918-1920 гг.», расположенного по адресу: Республика Бурятия, Кабанский район, с. Кабанск, сквер около универсама

(наименование объекта, местоположение границ которого описано (далее – объект))

Раздел 1

Сведения об объекте		
№ п/п	Характеристики объекта	Описание характеристик
1	2	3
1	Местоположение объекта	Республика Бурятия, Кабанский район, с. Кабанск, сквер около универсама
2	Площадь объекта ± величина погрешности определения площади ($P \pm \Delta P$)	–
3	Иные характеристики объекта	Граница территории памятника проходит по периметру бетонного основания

Раздел 2

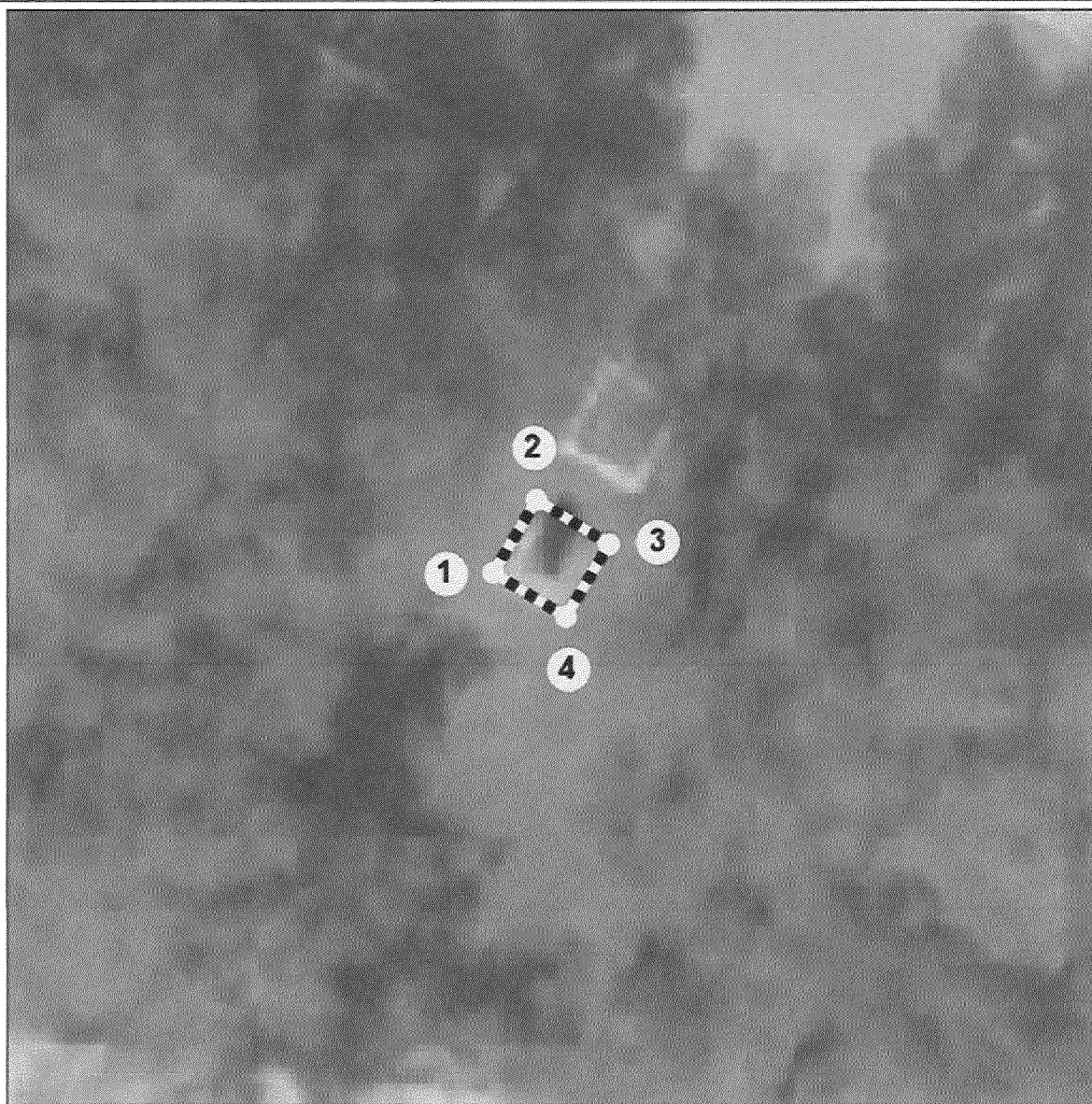
Сведения о местоположении границ объекта					
1. Система координат МСК-03, ЗОНА 3					
2. Сведения о характерных точках границ объекта					
Обозначение характерных точек границ	Координаты, м		Метод определения координат характерной точки	Средняя квадратическая погрешность положения характерной точки (Mt), м	Описание обозначения точки на местности (при наличии)
	X	Y			
1	2	3	4	5	6
1	558280.25	3292816.08	Метод спутниковых геодезических измерений (определений)	0,1	-
2	558282.81	3292817.64	Метод спутниковых геодезических измерений (определений)	0,1	-
3	558281.25	3292820.20	Метод спутниковых геодезических измерений (определений)	0,1	-
4	558278.68	3292818.64	Метод спутниковых геодезических измерений (определений)	0,1	-
1	558280.25	3292816.08	Метод спутниковых геодезических измерений (определений)	0,1	-
3. Сведения о характерных точках части (частей) границы объекта					
Обозначение характерных точек границ	Координаты, м		Метод определения координат характерной точки	Средняя квадратическая погрешность положения характерной точки (Mt), м	Описание обозначения точки на местности (при наличии)
	X	Y			
1	2	3	4	5	6
Часть 1					
-	-	-	-	-	-

Раздел 3

Сведения о местоположении измененных (уточненных) границ объекта							
1. Система координат							
2. Сведения о характерных точках границ объекта							
Обозначение характерных точек границ	Существующие координаты, м		Измененные (уточненные) координаты, м		Метод определения координат характерной точки	Средняя квадратическая погрешность положения характерной точки (Mt), м	Описание обозначения точки на местности (при наличии)
	X	Y	X	Y			
1	2	3	4	5	6	7	8
-	-	-	-	-	-	-	-
3. Сведения о характерных точках части (частей) границы объекта							
Часть 1							
-	-	-	-	-	-	-	-




Раздел 4

План границ территории объекта культурного наследия «Памятник красногвардейцам и партизанам Усть-Селенгинского района, павшим за власть Советов в 1918-1920 гг.»



Масштаб 1 : 500

Используемые условные знаки и обозначения:

-  – Граница территории объекта
-  – Характерная точка границы территории объекта
-  – Обозначение характерной точки границы территории объекта

5. «Мемориальный комплекс в честь воинов Прибайкальского фронта, сражавшихся и павших в боях с белочехами и белогвардейцами летом 1918 г. В братской могиле находятся останки 8-ми красногвардейцев, перезахороненных из района Большой Речки», расположенного по адресу: Республика Бурятия, Кабанский район, п. Каменск, ул. Прибайкальская, 5

(наименование объекта, местоположение границ которого описано (далее – объект))

Раздел 1

Сведения об объекте		
№ п/п	Характеристики объекта	Описание характеристик
1	2	3
1	Местоположение объекта	Республика Бурятия, Кабанский район, п. Каменск, ул. Прибайкальская, 5
2	Площадь объекта ± величина погрешности определения площади ($P \pm \Delta P$)	–
3	Иные характеристики объекта	Граница территории памятника проходит по периметру по периметру бетонного ограждения

Раздел 2

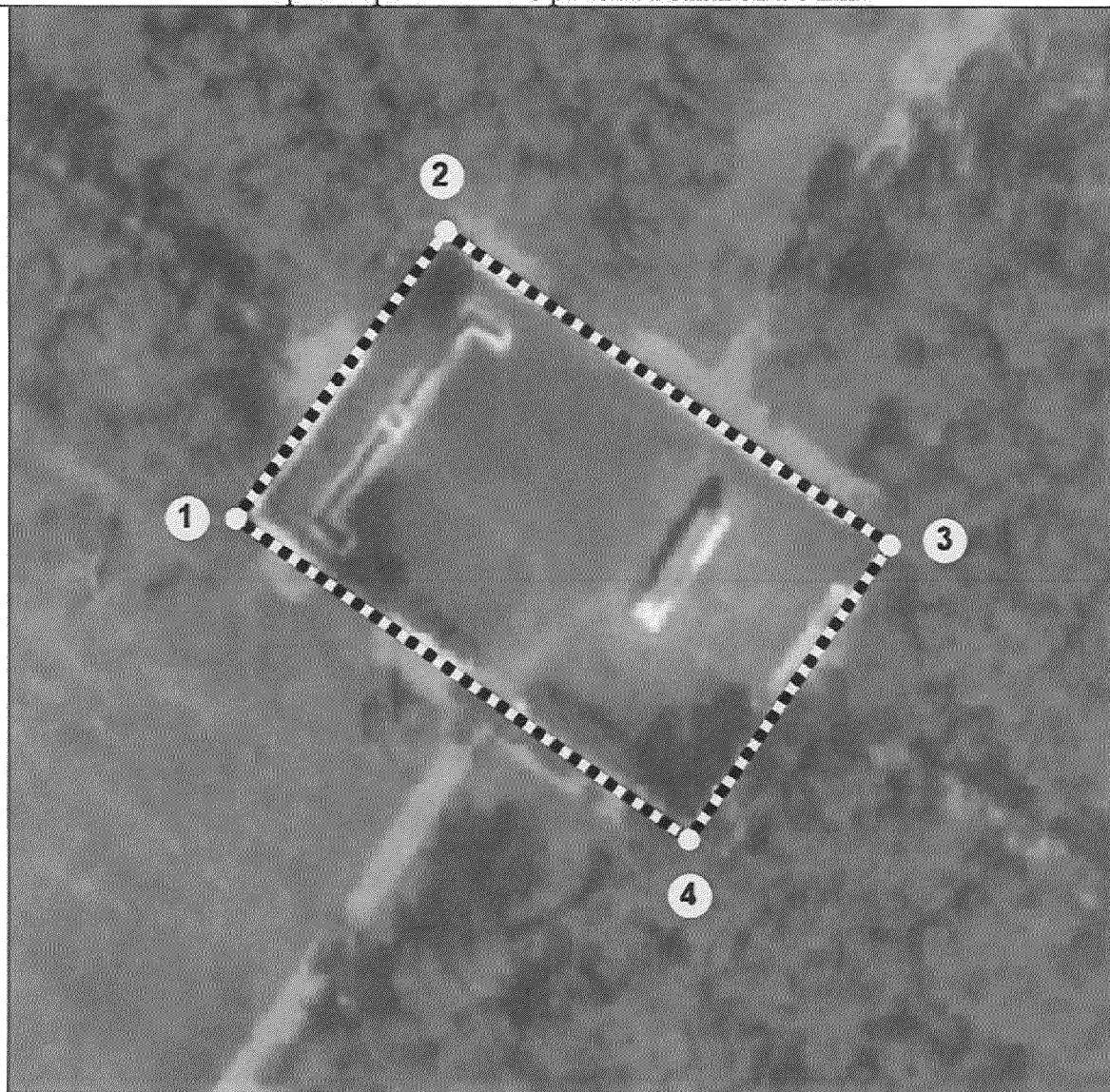
Сведения о местоположении границ объекта					
1. Система координат МСК-03, ЗОНА 3					
2. Сведения о характерных точках границ объекта					
Обозначение характерных точек границ	Координаты, м		Метод определения координат характерной точки	Средняя квадратическая погрешность положения характерной точки (Mt), м	Описание обозначения точки на местности (при наличии)
	X	Y			
1	2	3	4	5	6
1	551183.52	3288025.78	Метод спутниковых геодезических измерений (определений)	0,1	-
2	551203.24	3288040.17	Метод спутниковых геодезических измерений (определений)	0,1	-
3	551181.76	3288071.28	Метод спутниковых геодезических измерений (определений)	0,1	-
4	551161.37	3288057.30	Метод спутниковых геодезических измерений (определений)	0,1	-
1	551183.52	3288025.78	Метод спутниковых геодезических измерений (определений)	0,1	-
3. Сведения о характерных точках части (частей) границы объекта					
Обозначение характерных точек границ	Координаты, м		Метод определения координат характерной точки	Средняя квадратическая погрешность положения характерной точки (Mt), м	Описание обозначения точки на местности (при наличии)
	X	Y			
1	2	3	4	5	6
Часть 1					
-	-	-	-	-	-

Раздел 3

Сведения о местоположении измененных (уточненных) границ объекта							
1. Система координат							
2. Сведения о характерных точках границ объекта							
Обозначение характерных точек границ	Существующие координаты, м		Измененные (уточненные) координаты, м		Метод определения координат характерной точки	Средняя квадратическая погрешность положения характерной точки (Mt), м	Описание обозначения точки на местности (при наличии)
	X	Y	X	Y			
1	2	3	4	5	6	7	8
-	-	-	-	-	-	-	-
3. Сведения о характерных точках части (частей) границы объекта							
Часть 1							
-	-	-	-	-	-	-	-




Раздел 4

План границ территории объекта культурного наследия «Мемориальный комплекс в честь воинов Прибайкальского фронта, сражавшихся и павших в боях с белочехами и белогвардейцами летом 1918 г. В братской могиле находятся останки 8-ми красногвардейцев, перезахороненных из района Большой Речки»



Масштаб 1 : 1000

Используемые условные знаки и обозначения:

-  – Граница территории объекта
-  – Характерная точка границы территории объекта
-  – Обозначение характерной точки границы территории объекта

6. «Памятник воинам-землякам, погибшим на фронтах Великой Отечественной войны», расположенного по адресу: Республика Бурятия, Кабанский район, п. Каменск, ул. Советская, 17

(наименование объекта, местоположение границ которого описано (далее – объект))

Раздел 1

Сведения об объекте		
№ п/п	Характеристики объекта	Описание характеристик
1	2	3
1	Местоположение объекта	Республика Бурятия, Кабанский район, п. Каменск, ул. Советская, 17
2	Площадь объекта ± величина погрешности определения площади ($P \pm \Delta P$)	–
3	Иные характеристики объекта	Граница территории памятника проходит по периметру его пятиугольного бетонного основания

Раздел 2

Сведения о местоположении границ объекта					
1. Система координат МСК-03, ЗОНА 3					
2. Сведения о характерных точках границ объекта					
Обозначение характерных точек границ	Координаты, м		Метод определения координат характерной точки	Средняя квадратическая погрешность положения характерной точки (Mt), м	Описание обозначения точки на местности (при наличии)
	X	Y			
1	2	3	4	5	6
1	550578.98	3287877.73	Метод спутниковых геодезических измерений (определений)	0,1	-
2	550582.74	3287877.00	Метод спутниковых геодезических измерений (определений)	0,1	-
3	550585.91	3287879.14	Метод спутниковых геодезических измерений (определений)	0,1	-
4	550586.65	3287882.89	Метод спутниковых геодезических измерений (определений)	0,1	-
5	550584.51	3287886.07	Метод спутниковых геодезических измерений (определений)	0,1	-
6	550580.75	3287886.80	Метод спутниковых геодезических измерений (определений)	0,1	-
7	550577.58	3287884.67	Метод спутниковых геодезических измерений (определений)	0,1	-
8	550576.85	3287880.91	Метод спутниковых геодезических измерений (определений)	0,1	-
1	550578.98	3287877.73	Метод спутниковых геодезических измерений (определений)	0,1	-
3. Сведения о характерных точках части (частей) границы объекта					
Обозначение характерных точек границ	Координаты, м		Метод определения координат характерной точки	Средняя квадратическая погрешность положения характерной точки (Mt), м	Описание обозначения точки на местности (при наличии)
	X	Y			
1	2	3	4	5	6
Часть 1					
-	-	-	-	-	-

Раздел 3

Сведения о местоположении измененных (уточненных) границ объекта					
1. Система координат					
2. Сведения о характерных точках границ объекта					
Обозначение характерных	Существующие координаты, м	Измененные (уточненные) координаты, м	Метод определения координат	Средняя квадратическая погрешность положения	Описание обозначения точки на местности

точек границ	X	Y	X	Y	характерной точки	характерной точки (Mt), м	(при наличии)
1	2	3	4	5	6	7	8
-	-	-	-	-	-	-	-

3. Сведения о характерных точках части (частей) границы объекта

Часть 1

-	-	-	-	-	-	-	-
---	---	---	---	---	---	---	---




Раздел 4

План границ территории объекта культурного наследия «Памятник воинам-землякам, погибшим на фронтах Великой Отечественной войны»



Масштаб 1 : 500

Используемые условные знаки и обозначения:

-  - Граница территории объекта
-  - Характерная точка границы территории объекта
-  - Обозначение характерной точки границы территории объекта

7. «Памятник воинам-землякам, погибшим на фронтах Великой Отечественной войны», расположенного по адресу: Республика Бурятия, Кабанский район, п. Ключевка

(наименование объекта, местоположение границ которого описано (далее – объект))

Раздел 1

Сведения об объекте		
№ п/п	Характеристики объекта	Описание характеристик
1	2	3
1	Местоположение объекта	Республика Бурятия, Кабанский район, п. Ключевка
2	Площадь объекта ± величина погрешности определения площади ($P \pm \Delta P$)	–
3	Иные характеристики объекта	Граница территории ОКН проходит по периметру его бетонного основания

Раздел 2

Сведения о местоположении границ объекта					
1. Система координат МСК-03, ЗОНА 3					
2. Сведения о характерных точках границ объекта					
Обозначение характерных точек границ	Координаты, м		Метод определения координат характерной точки	Средняя квадратическая погрешность положения характерной точки (Mt), м	Описание обозначения точки на местности (при наличии)
	X	Y			
1	2	3	4	5	6
1	517735.87	3231241.22	Метод спутниковых геодезических измерений (определений)	0,1	-
2	517739.05	3231239.75	Метод спутниковых геодезических измерений (определений)	0,1	-
3	517741.73	3231245.56	Метод спутниковых геодезических измерений (определений)	0,1	-
4	517738.56	3231247.03	Метод спутниковых геодезических измерений (определений)	0,1	-
1	517735.87	3231241.22	Метод спутниковых геодезических измерений (определений)	0,1	-
3. Сведения о характерных точках части (частей) границы объекта					
Обозначение характерных точек границ	Координаты, м		Метод определения координат характерной точки	Средняя квадратическая погрешность положения характерной точки (Mt), м	Описание обозначения точки на местности (при наличии)
	X	Y			
1	2	3	4	5	6
Часть 1					
-	-	-	-	-	-

Раздел 3

Сведения о местоположении измененных (уточненных) границ объекта							
1. Система координат							
2. Сведения о характерных точках границ объекта							
Обозначение характерных точек границ	Существующие координаты, м		Измененные (уточненные) координаты, м		Метод определения координат характерной точки	Средняя квадратическая погрешность положения характерной точки (Mt), м	Описание обозначения точки на местности (при наличии)
	X	Y	X	Y			
1	2	3	4	5	6	7	8
-	-	-	-	-	-	-	-
3. Сведения о характерных точках части (частей) границы объекта							
Часть 1							
-	-	-	-	-	-	-	-




Раздел 4

План границ территории объекта культурного наследия «Памятник воинам-землякам, погибшим на фронтах Великой Отечественной войны»



Масштаб 1 : 500

Используемые условные знаки и обозначения:

-  – Граница территории объекта
-  – Характерная точка границы территории объекта
-  – Обозначение характерной точки границы территории объекта

8. «Памятник воинам-землякам, погибшим на фронтах Великой Отечественной войны», расположенного по адресу: Республика Бурятия, Кабанский район, с. Корсаково
(наименование объекта, местоположение границ которого описано (далее – объект))

Раздел 1

Сведения об объекте		
№ п/п	Характеристики объекта	Описание характеристик
1	2	3
1	Местоположение объекта	Республика Бурятия, Кабанский район, с. Корсаково
2	Площадь объекта ± величина погрешности определения площади ($P \pm \Delta P$)	–
3	Иные характеристики объекта	Граница территории памятника проходит по периметру металлической ограды

Раздел 2

Сведения о местоположении границ объекта					
1. Система координат МСК-03, ЗОНА 3					
2. Сведения о характерных точках границ объекта					
Обозначение характерных точек границ	Координаты, м		Метод определения координат характерной точки	Средняя квадратическая погрешность положения характерной точки (Mt), м	Описание обозначения точки на местности (при наличии)
	X	Y			
1	2	3	4	5	6
1	581024.05	3289611.90	Метод спутниковых геодезических измерений (определений)	0,1	-
2	581027.35	3289609.20	Метод спутниковых геодезических измерений (определений)	0,1	-
3	581029.09	3289609.20	Метод спутниковых геодезических измерений (определений)	0,1	-
4	581035.12	3289616.34	Метод спутниковых геодезических измерений (определений)	0,1	-
5	581035.05	3289618.42	Метод спутниковых геодезических измерений (определений)	0,1	-
6	581031.57	3289620.97	Метод спутниковых геодезических измерений (определений)	0,1	-
7	581029.26	3289620.66	Метод спутниковых геодезических измерений (определений)	0,1	-
8	581023.96	3289614.01	Метод спутниковых геодезических измерений (определений)	0,1	-
1	581024.05	3289611.90	Метод спутниковых геодезических измерений (определений)	0,1	-
3. Сведения о характерных точках части (частей) границы объекта					
Обозначение характерных точек границ	Координаты, м		Метод определения координат характерной точки	Средняя квадратическая погрешность положения характерной точки (Mt), м	Описание обозначения точки на местности (при наличии)
	X	Y			
1	2	3	4	5	6
Часть 1					
-	-	-	-	-	-

Раздел 3

Сведения о местоположении измененных (уточненных) границ объекта							
1. Система координат							
2. Сведения о характерных точках границ объекта							
Обозначение характерных точек границ	Существующие координаты, м		Измененные (уточненные) координаты, м		Метод определения координат характерной точки	Средняя квадратическая погрешность положения характерной точки (Mt), м	Описание обозначения точки на местности (при наличии)
	X	Y	X	Y			
1	2	3	4	5	6	7	8
-	-	-	-	-	-	-	-

3. Сведения о характерных точках части (частей) границы объекта

Часть 1

-	-	-	-	-	-	-	-
---	---	---	---	---	---	---	---




Раздел 4

План границ территории объекта культурного наследия «Памятник воинам-землякам, погибшим на фронтах Великой Отечественной войны»



Масштаб 1 : 500

Используемые условные знаки и обозначения:

-  - Граница территории объекта
-  - Характерная точка границы территории объекта
-  - Обозначение характерной точки границы территории объекта

9. «Памятник воинам-землякам, погибшим на фронтах Великой Отечественной войны», расположенного по адресу: Республика Бурятия, Кабанский район, с. Красный Яр
(наименование объекта, местоположение границ которого описано (далее – объект))

Раздел 1

Сведения об объекте		
№ п/п	Характеристики объекта	Описание характеристик
1	2	3
1	Местоположение объекта	Республика Бурятия, Кабанский район, с. Красный Яр
2	Площадь объекта ± величина погрешности определения площади ($P \pm \Delta P$)	-
3	Иные характеристики объекта	Граница территории памятника проходит по периметру деревянной ограды

Раздел 2

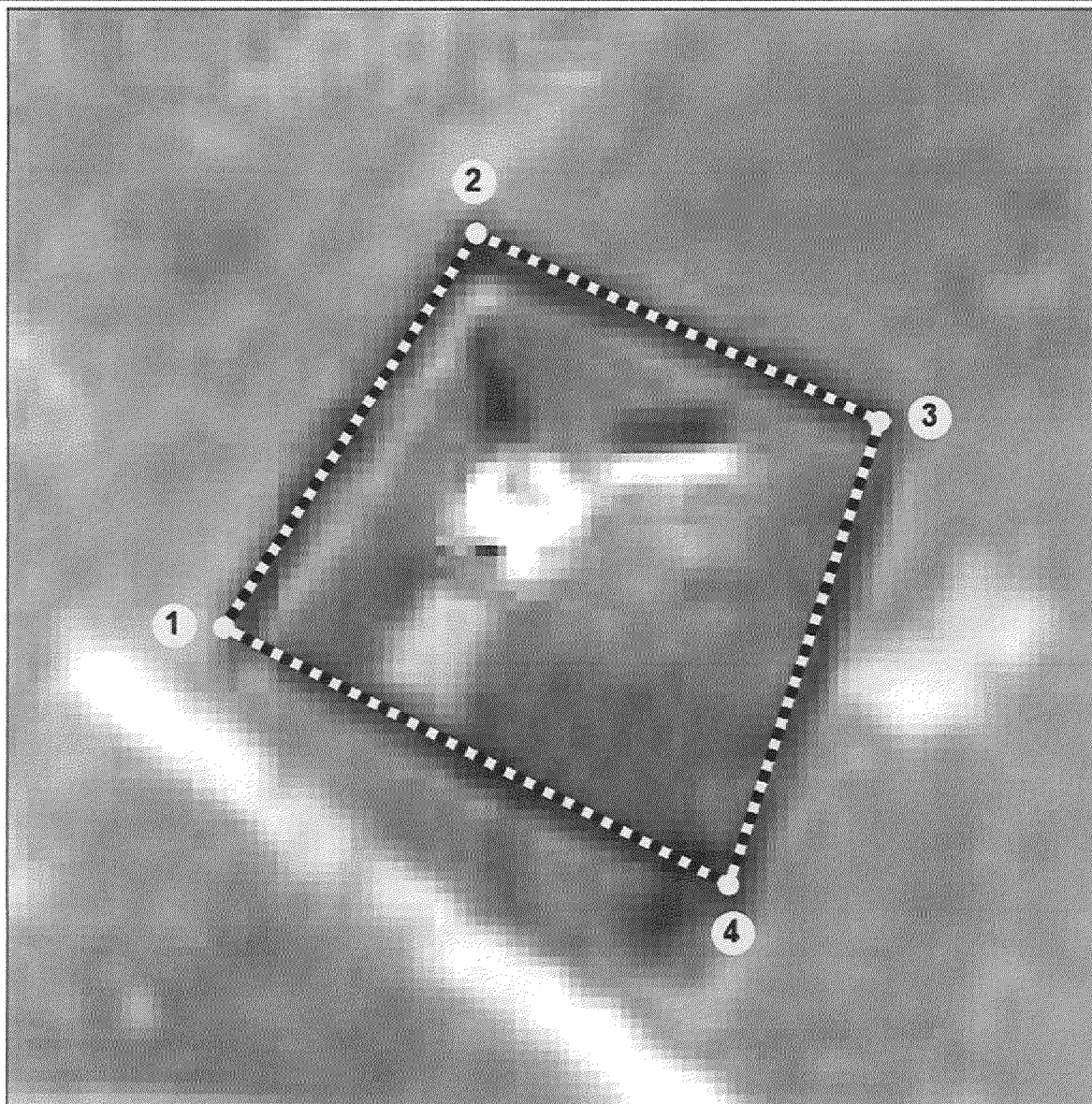
Сведения о местоположении границ объекта					
1. Система координат МСК-03, ЗОНА 3					
2. Сведения о характерных точках границ объекта					
Обозначение характерных точек границ	Координаты, м		Метод определения координат характерной точки	Средняя квадратическая погрешность положения характерной точки (Mt), м	Описание обозначения точки на местности (при наличии)
	X	Y			
1	2	3	4	5	6
1	572812.99	3287328.89	Метод спутниковых геодезических измерений (определений)	0,1	-
2	572826.87	3287337.62	Метод спутниковых геодезических измерений (определений)	0,1	-
3	572820.55	3287352.13	Метод спутниковых геодезических измерений (определений)	0,1	-
4	572804.18	3287346.87	Метод спутниковых геодезических измерений (определений)	0,1	-
1	572812.99	3287328.89	Метод спутниковых геодезических измерений (определений)	0,1	-
3. Сведения о характерных точках части (частей) границы объекта					
Обозначение характерных точек границ	Координаты, м		Метод определения координат характерной точки	Средняя квадратическая погрешность положения характерной точки (Mt), м	Описание обозначения точки на местности (при наличии)
	X	Y			
1	2	3	4	5	6
Часть 1					
-	-	-	-	-	-

Раздел 3

Сведения о местоположении измененных (уточненных) границ объекта							
1. Система координат							
2. Сведения о характерных точках границ объекта							
Обозначение характерных точек границ	Существующие координаты, м		Измененные (уточненные) координаты, м		Метод определения координат характерной точки	Средняя квадратическая погрешность положения характерной точки (Mt), м	Описание обозначения точки на местности (при наличии)
	X	Y	X	Y			
1	2	3	4	5	6	7	8
-	-	-	-	-	-	-	-
3. Сведения о характерных точках части (частей) границы объекта							
Часть 1							
-	-	-	-	-	-	-	-




Раздел 4

План границ территории объекта культурного наследия «Памятник воинам-землякам,
погибшим на фронтах Великой Отечественной войны»



Масштаб 1 : 500

Используемые условные знаки и обозначения:

-  - Граница территории объекта
-  - Характерная точка границы территории объекта
-  - Обозначение характерной точки границы территории объекта

10. «Памятник воинам-землякам, погибшим на фронтах Великой Отечественной войны», расположенного по адресу: Республика Бурятия, Кабанский район, с. Кудара

(наименование объекта, местоположение границ которого описано (далее – объект))

Раздел 1

Сведения об объекте		
№ п/п	Характеристики объекта	Описание характеристик
1	2	3
1	Местоположение объекта	Республика Бурятия, Кабанский район, с. Кудара
2	Площадь объекта ± величина погрешности определения площади ($P \pm \Delta P$)	–
3	Иные характеристики объекта	Северо-западная граница территории памятника проходит по ограде сквера. Юго-восточная граница территории памятника проходит по существующей ограде памятника

Раздел 2

Сведения о местоположении границ объекта					
1. Система координат МСК-03, ЗОНА 3					
2. Сведения о характерных точках границ объекта					
Обозначение характерных точек границ	Координаты, м		Метод определения координат характерной точки	Средняя квадратическая погрешность положения характерной точки (Mt), м	Описание обозначения точки на местности (при наличии)
	X	Y			
1	2	3	4	5	6
1	577894.04	3292443.22	Метод спутниковых геодезических измерений (определений)	0,1	-
2	577910.73	3292449.24	Метод спутниковых геодезических измерений (определений)	0,1	-
3	577908.64	3292451.1	Метод спутниковых геодезических измерений (определений)	0,1	-
4	577904.7	3292452.95	Метод спутниковых геодезических измерений (определений)	0,1	-
5	577900.53	3292453.18	Метод спутниковых геодезических измерений (определений)	0,1	-
6	577897.75	3292452.03	Метод спутниковых геодезических измерений (определений)	0,1	-
7	577895.66	3292449.48	Метод спутниковых геодезических измерений (определений)	0,1	-
8	577894.51	3292446.93	Метод спутниковых геодезических измерений (определений)	0,1	-
1	577894.04	3292443.22	Метод спутниковых геодезических измерений (определений)	0,1	-
3. Сведения о характерных точках части (частей) границы объекта					
Обозначение характерных точек границ	Координаты, м		Метод определения координат характерной точки	Средняя квадратическая погрешность положения характерной точки (Mt), м	Описание обозначения точки на местности (при наличии)
	X	Y			
1	2	3	4	5	6
Часть 1					
-	-	-	-	-	-

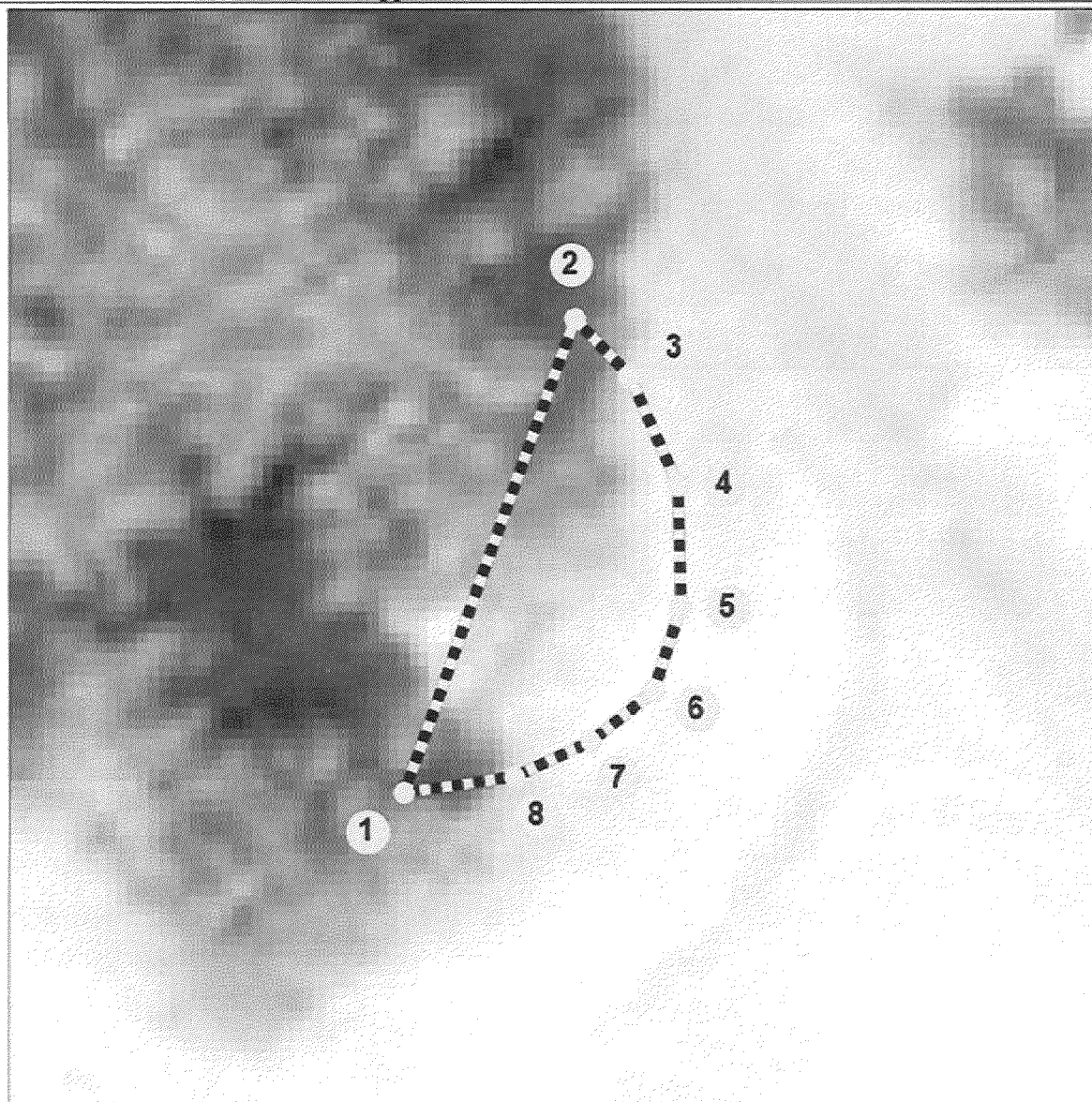
Раздел 3

Сведения о местоположении измененных (уточненных) границ объекта							
1. Система координат							
2. Сведения о характерных точках границ объекта							
Обозначение характерных точек границ	Существующие координаты, м		Измененные (уточненные) координаты, м		Метод определения координат характерной точки	Средняя квадратическая погрешность положения характерной точки (Mt), м	Описание обозначения точки на местности (при наличии)
	X	Y	X	Y			
1	2	3	4	5	6	7	8

-	-	-	-	-	-	-	-
3. Сведения о характерных точках части (частей) границы объекта							
Часть 1							
-	-	-	-	-	-	-	-




Раздел 4

План границ территории объекта культурного наследия «Памятник воинам-землякам, погибшим на фронтах Великой Отечественной войны»



Масштаб 1 : 500

Используемые условные знаки и обозначения:

-  – Граница территории объекта
-  – Характерная точка границы территории объекта
-  – Обозначение характерной точки границы территории объекта

11. «Памятник Тупышеву Афанасию Федоровичу (1896-1918) - красногвардейцу, зверски растерзанному белогвардейцами в августе 1918 года», расположенного по адресу: Республика Бурятия, Кабанский район, с. Малое Колесово, ул. Тупышева

(наименование объекта, местоположение границ которого описано (далее – объект))

Раздел 1

Сведения об объекте		
№ п/п	Характеристики объекта	Описание характеристик
1	2	3
1	Местоположение объекта	Республика Бурятия, Кабанский район, с. Малое Колесово, ул. Тупышева
2	Площадь объекта ± величина погрешности определения площади ($P \pm \Delta P$)	–
3	Иные характеристики объекта	Граница территории памятника проходит по периметру его бетонного основания

Раздел 2

Сведения о местоположении границ объекта					
1. Система координат МСК-03, ЗОНА 3					
2. Сведения о характерных точках границ объекта					
Обозначение характерных точек границ	Координаты, м		Метод определения координат характерной точки	Средняя квадратическая погрешность положения характерной точки (Mt), м	Описание обозначения точки на местности (при наличии)
	X	Y			
1	2	3	4	5	6
1	566295.59	3285209.83	Метод спутниковых геодезических измерений (определений)	0,1	-
2	566297.48	3285211.46	Метод спутниковых геодезических измерений (определений)	0,1	-
3	566295.85	3285213.35	Метод спутниковых геодезических измерений (определений)	0,1	-
4	566293.95	3285211.72	Метод спутниковых геодезических измерений (определений)	0,1	-
1	566295.59	3285209.83	Метод спутниковых геодезических измерений (определений)	0,1	-
3. Сведения о характерных точках части (частей) границы объекта					
Обозначение характерных точек границ	Координаты, м		Метод определения координат характерной точки	Средняя квадратическая погрешность положения характерной точки (Mt), м	Описание обозначения точки на местности (при наличии)
	X	Y			
1	2	3	4	5	6
Часть 1					
-	-	-	-	-	-

Раздел 3

Сведения о местоположении измененных (уточненных) границ объекта							
1. Система координат							
2. Сведения о характерных точках границ объекта							
Обозначение характерных точек границ	Существующие координаты, м		Измененные (уточненные) координаты, м		Метод определения координат характерной точки	Средняя квадратическая погрешность положения характерной точки (Mt), м	Описание обозначения точки на местности (при наличии)
	X	Y	X	Y			
1	2	3	4	5	6	7	8
-	-	-	-	-	-	-	-
3. Сведения о характерных точках части (частей) границы объекта							
Часть 1							
-	-	-	-	-	-	-	-




Раздел 4

План границ территории объекта культурного наследия «Памятник Тупышеву Афанасию Федоровичу (1896-1918) - красногвардейцу, зверски растерзанному белогвардейцами в августе 1918 года»



Масштаб 1 : 500

Используемые условные знаки и обозначения:

-  - Граница территории объекта
-  - Характерная точка границы территории объекта
-  - Обозначение характерной точки границы территории объекта

12. «Памятник воинам-землякам, погибшим на фронтах Великой Отечественной войны», расположенного по адресу: Республика Бурятия, Кабанский район, с. Никольск, улица Школьная

(наименование объекта, местоположение границ которого описано (далее – объект))

Раздел 1

Сведения об объекте		
№ п/п	Характеристики объекта	Описание характеристик
1	2	3
1	Местоположение объекта	Республика Бурятия, Кабанский район, с. Никольск, улица Школьная.
2	Площадь объекта ± величина погрешности определения площади ($P \pm \Delta P$)	–
3	Иные характеристики объекта	Граница территории памятника проходит по периметру деревянной ограды

Раздел 2

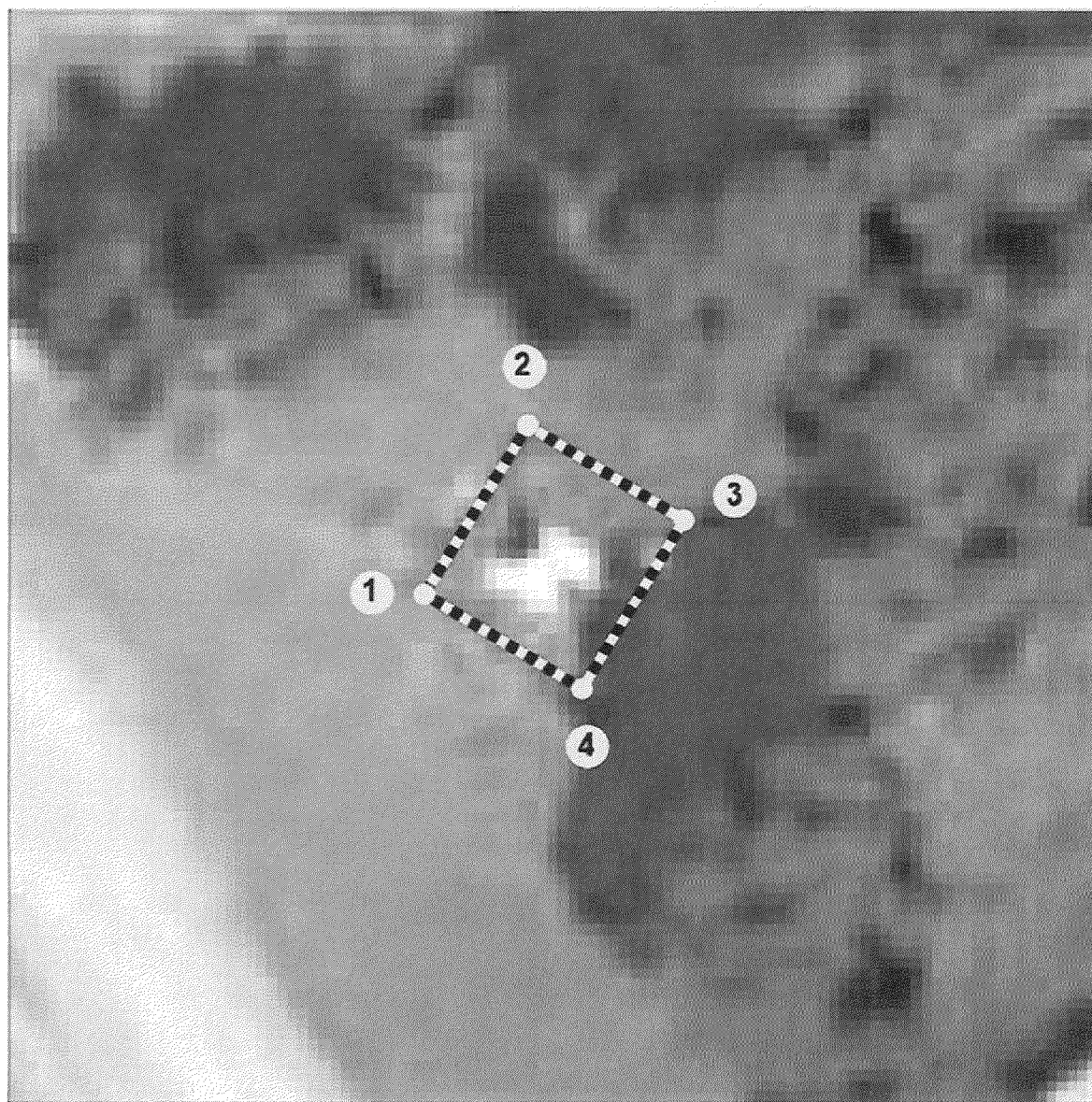
Сведения о местоположении границ объекта					
1. Система координат МСК-03, ЗОНА 3					
2. Сведения о характерных точках границ объекта					
Обозначение характерных точек границ	Координаты, м		Метод определения координат характерной точки	Средняя квадратическая погрешность положения характерной точки (Mt), м	Описание обозначения точки на местности (при наличии)
	X	Y			
1	2	3	4	5	6
1	560690.92	3307666.21	Метод спутниковых геодезических измерений (определений)	0,1	-
2	560696.94	3307669.78	Метод спутниковых геодезических измерений (определений)	0,1	-
3	560693.62	3307675.37	Метод спутниковых геодезических измерений (определений)	0,1	-
4	560687.61	3307671.80	Метод спутниковых геодезических измерений (определений)	0,1	-
1	560690.92	3307666.21	Метод спутниковых геодезических измерений (определений)	0,1	-
3. Сведения о характерных точках части (частей) границы объекта					
Обозначение характерных точек границ	Координаты, м		Метод определения координат характерной точки	Средняя квадратическая погрешность положения характерной точки (Mt), м	Описание обозначения точки на местности (при наличии)
	X	Y			
1	2	3	4	5	6
Часть 1					
-	-	-	-	-	-

Раздел 3

Сведения о местоположении измененных (уточненных) границ объекта							
1. Система координат							
2. Сведения о характерных точках границ объекта							
Обозначение характерных точек границ	Существующие координаты, м		Измененные (уточненные) координаты, м		Метод определения координат характерной точки	Средняя квадратическая погрешность положения характерной точки (Mt), м	Описание обозначения точки на местности (при наличии)
	X	Y	X	Y			
1	2	3	4	5	6	7	8
-	-	-	-	-	-	-	-
3. Сведения о характерных точках части (частей) границы объекта							
Часть 1							
-	-	-	-	-	-	-	-




Раздел 4

План границ территории объекта культурного наследия «Памятник воинам-землякам, погибшим на фронтах Великой Отечественной войны»



Масштаб 1 : 500

Используемые условные знаки и обозначения:

-  – Граница территории объекта
-  – Характерная точка границы территории объекта
-  – Обозначение характерной точки границы территории объекта

13. «Памятник воинам-землякам, погибшим на фронтах Великой Отечественной войны», расположенного по адресу: Республика Бурятия, Кабанский район, с. Ньюки

(наименование объекта, местоположение границ которого описано (далее – объект))

Раздел 1

Сведения об объекте		
№ п/п	Характеристики объекта	Описание характеристик
1	2	3
1	Местоположение объекта	Республика Бурятия, Кабанский район, с. Ньюки
2	Площадь объекта ± величина погрешности определения площади ($P \pm \Delta P$)	–
3	Иные характеристики объекта	Граница территории памятника проходит по периметру деревянной ограды

Раздел 2

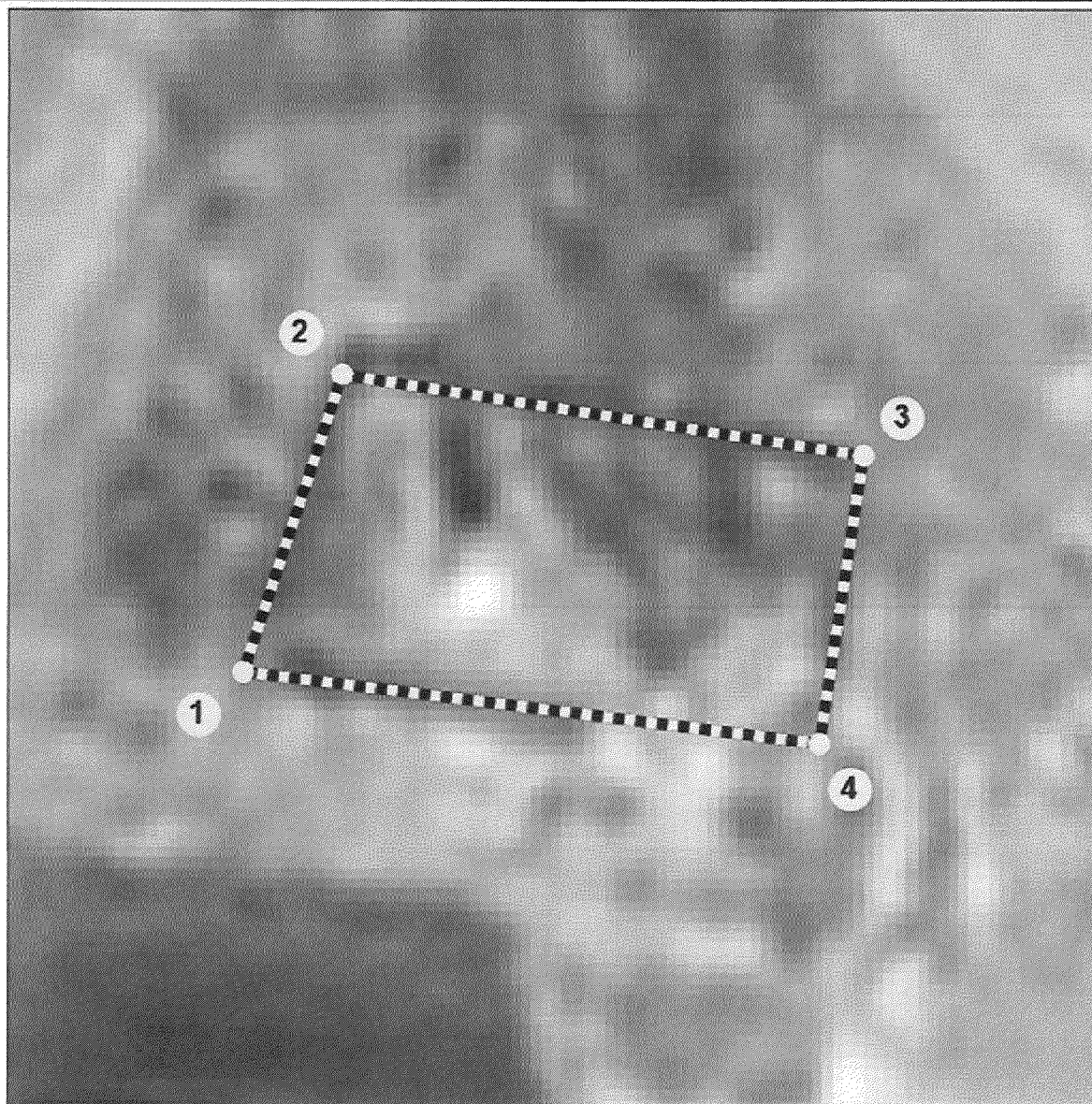
Сведения о местоположении границ объекта					
1. Система координат МСК-03, ЗОНА 3					
2. Сведения о характерных точках границ объекта					
Обозначение характерных точек границ	Координаты, м		Метод определения координат характерной точки	Средняя квадратическая погрешность положения характерной точки (Mt), м	Описание обозначения точки на местности (при наличии)
	X	Y			
1	2	3	4	5	6
1	556012.94	3295783.97	Метод спутниковых геодезических измерений (определений)	0,1	-
2	556023.42	3295787.30	Метод спутниковых геодезических измерений (определений)	0,1	-
3	556020.58	3295805.89	Метод спутниковых геодезических измерений (определений)	0,1	-
4	556010.50	3295804.31	Метод спутниковых геодезических измерений (определений)	0,1	-
1	556012.94	3295783.97	Метод спутниковых геодезических измерений (определений)	0,1	-
3. Сведения о характерных точках части (частей) границы объекта					
Обозначение характерных точек границ	Координаты, м		Метод определения координат характерной точки	Средняя квадратическая погрешность положения характерной точки (Mt), м	Описание обозначения точки на местности (при наличии)
	X	Y			
1	2	3	4	5	6
Часть 1					
-	-	-	-	-	-

Раздел 3

Сведения о местоположении измененных (уточненных) границ объекта							
1. Система координат							
2. Сведения о характерных точках границ объекта							
Обозначение характерных точек границ	Существующие координаты, м		Измененные (уточненные) координаты, м		Метод определения координат характерной точки	Средняя квадратическая погрешность положения характерной точки (Mt), м	Описание обозначения точки на местности (при наличии)
	X	Y	X	Y			
1	2	3	4	5	6	7	8
-	-	-	-	-	-	-	-
3. Сведения о характерных точках части (частей) границы объекта							
Часть 1							
-	-	-	-	-	-	-	-




Раздел 4

План границ территории объекта культурного наследия «Памятник воинам-землякам, погибшим на фронтах Великой Отечественной войны»



Масштаб 1 : 500

Используемые условные знаки и обозначения:

-  – Граница территории объекта
-  – Характерная точка границы территории объекта
-  – Обозначение характерной точки границы территории объекта

14. «Памятник воинам-землякам, погибшим на фронтах Великой Отечественной войны», расположенного по адресу: Республика Бурятия, Кабанский район, с. Оймур

(наименование объекта, местоположение границ которого описано (далее – объект))

Раздел 1

Сведения об объекте		
№ п/п	Характеристики объекта	Описание характеристик
1	2	3
1	Местоположение объекта	Республика Бурятия, Кабанский район, с. Оймур
2	Площадь объекта ± величина погрешности определения площади ($P \pm \Delta P$)	-
3	Иные характеристики объекта	Граница территории ОКН проходит по периметру деревянной ограды

Раздел 2

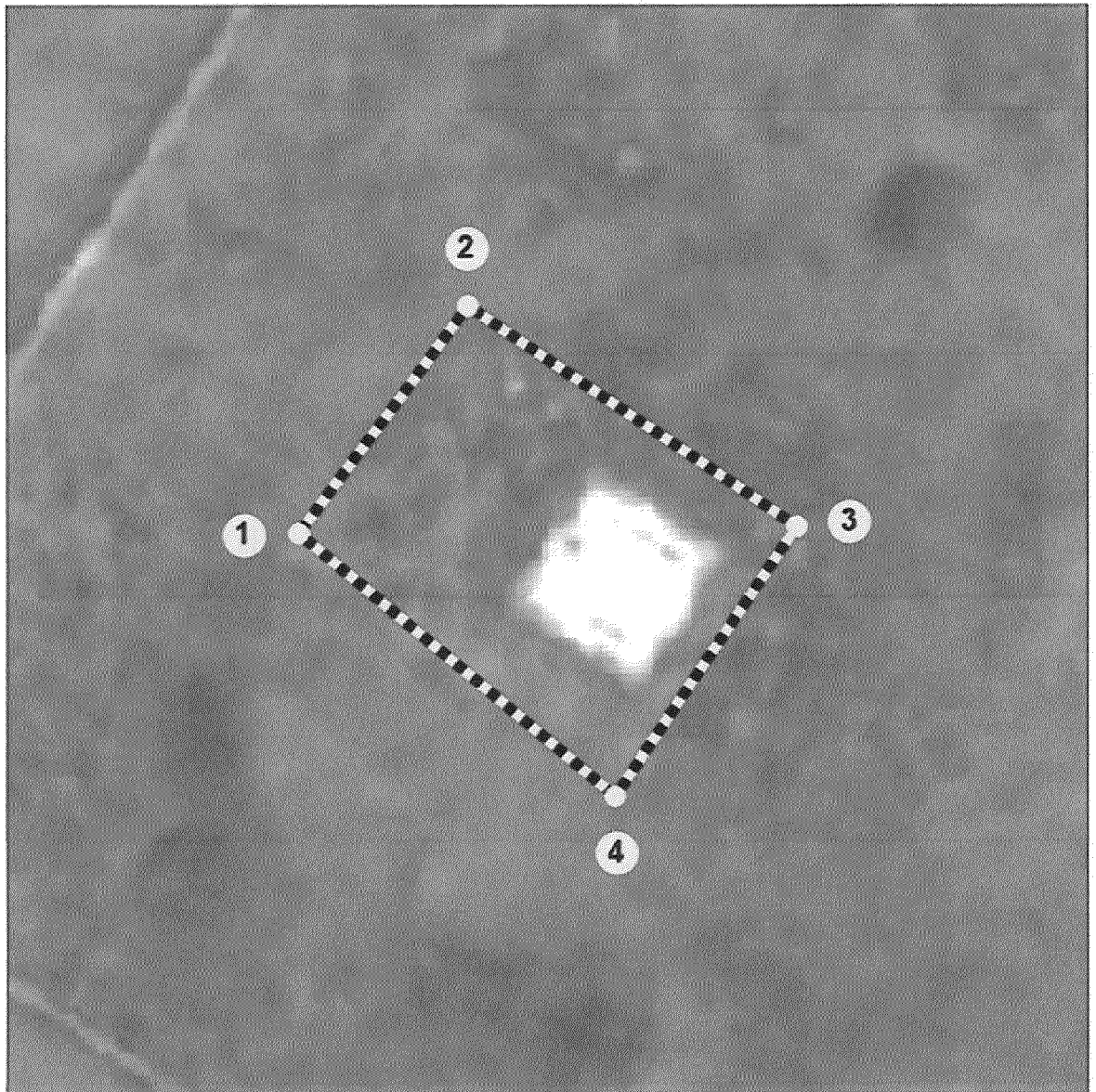
Сведения о местоположении границ объекта					
1. Система координат МСК-03, ЗОНА 3					
2. Сведения о характерных точках границ объекта					
Обозначение характерных точек границ	Координаты, м		Метод определения координат характерной точки	Средняя квадратическая погрешность положения характерной точки (Mt), м	Описание обозначения точки на местности (при наличии)
	X	Y			
1	2	3	4	5	6
1	589626.94	3304723.40	Метод спутниковых геодезических измерений (определений)	0,1	-
2	589634.84	3304729.53	Метод спутниковых геодезических измерений (определений)	0,1	-
3	589627.13	3304741.22	Метод спутниковых геодезических измерений (определений)	0,1	-
4	589617.62	3304734.76	Метод спутниковых геодезических измерений (определений)	0,1	-
1	589626.94	3304723.40	Метод спутниковых геодезических измерений (определений)	0,1	-
3. Сведения о характерных точках части (частей) границы объекта					
Обозначение характерных точек границ	Координаты, м		Метод определения координат характерной точки	Средняя квадратическая погрешность положения характерной точки (Mt), м	Описание обозначения точки на местности (при наличии)
	X	Y			
1	2	3	4	5	6
Часть 1					
-	-	-	-	-	-

Раздел 3

Сведения о местоположении измененных (уточненных) границ объекта							
1. Система координат							
2. Сведения о характерных точках границ объекта							
Обозначение характерных точек границ	Существующие координаты, м		Измененные (уточненные) координаты, м		Метод определения координат характерной точки	Средняя квадратическая погрешность положения характерной точки (Mt), м	Описание обозначения точки на местности (при наличии)
	X	Y	X	Y			
1	2	3	4	5	6	7	8
-	-	-	-	-	-	-	-
3. Сведения о характерных точках части (частей) границы объекта							
Часть 1							
-	-	-	-	-	-	-	-




Раздел 4

План границ территории объекта культурного наследия «Памятник воинам-землякам, погибшим на фронтах Великой Отечественной войны»



Масштаб 1 : 500

Используемые условные знаки и обозначения:

-  – Граница территории объекта
-  – Характерная точка границы территории объекта
-  – Обозначение характерной точки границы территории объекта

15. «Дом жилой», расположенного по адресу: Республика Бурятия, Кабанский район, с. Оймур, ул. Октябрьская, 4

(наименование объекта, местоположение границ которого описано (далее – объект))

Раздел 1

Сведения об объекте		
№ п/п	Характеристики объекта	Описание характеристик
1	2	3
1	Местоположение объекта	Республика Бурятия, Кабанский район, с. Оймур, ул. Октябрьская, 4
2	Площадь объекта ± величина погрешности определения площади ($P \pm \Delta P$)	-
3	Иные характеристики объекта	Граница территории ОКН проходит по периметру дома с отступом в 1 метр от наиболее «выступающих» элементов дома

Раздел 2

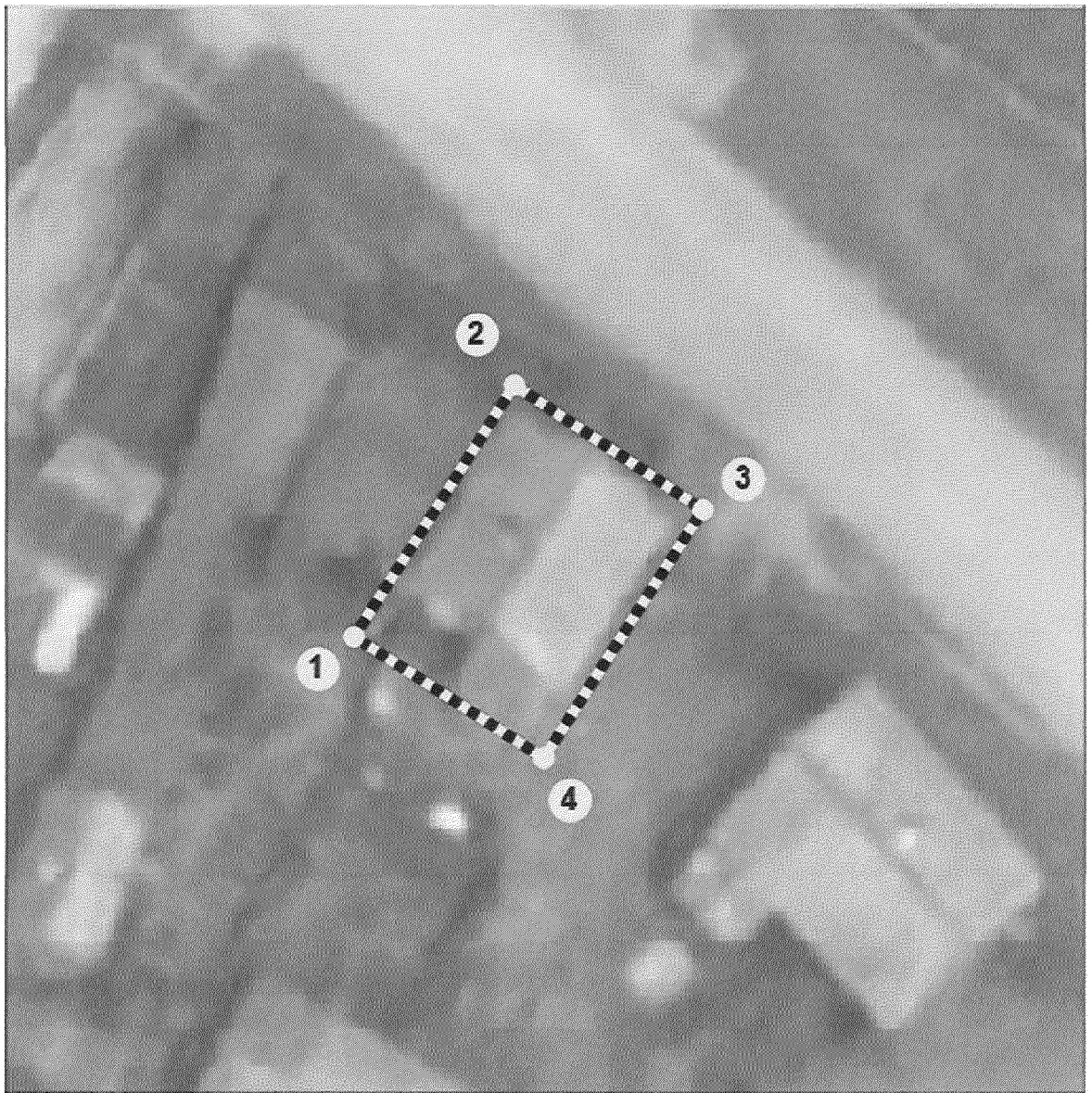
Сведения о местоположении границ объекта					
1. Система координат МСК-03, ЗОНА 3					
2. Сведения о характерных точках границ объекта					
Обозначение характерных точек границ	Координаты, м		Метод определения координат характерной точки	Средняя квадратическая погрешность положения характерной точки (Mt), м	Описание обозначения точки на местности (при наличии)
	X	Y			
1	2	3	4	5	6
1	589579.11	3304709.18	Метод спутниковых геодезических измерений (определений)	0,1	-
2	589587.91	3304714.85	Метод спутниковых геодезических измерений (определений)	0,1	-
3	589583.58	3304721.57	Метод спутниковых геодезических измерений (определений)	0,1	-
4	589574.78	3304715.90	Метод спутниковых геодезических измерений (определений)	0,1	-
1	589579.11	3304709.18	Метод спутниковых геодезических измерений (определений)	0,1	-
3. Сведения о характерных точках части (частей) границы объекта					
Обозначение характерных точек границ	Координаты, м		Метод определения координат характерной точки	Средняя квадратическая погрешность положения характерной точки (Mt), м	Описание обозначения точки на местности (при наличии)
	X	Y			
1	2	3	4	5	6
Часть 1					
-	-	-	-	-	-

Раздел 3

Сведения о местоположении измененных (уточненных) границ объекта							
1. Система координат							
2. Сведения о характерных точках границ объекта							
Обозначение характерных точек границ	Существующие координаты, м		Измененные (уточненные) координаты, м		Метод определения координат характерной точки	Средняя квадратическая погрешность положения характерной точки (Mt), м	Описание обозначения точки на местности (при наличии)
	X	Y	X	Y			
1	2	3	4	5	6	7	8
-	-	-	-	-	-	-	-
3. Сведения о характерных точках части (частей) границы объекта							
Часть 1							
-	-	-	-	-	-	-	-




Раздел 4

План границ территории объекта культурного наследия «Дом жилой»



Масштаб 1 : 500

Используемые условные знаки и обозначения:

-  - Граница территории объекта
-  - Характерная точка границы территории объекта
-  - Обозначение характерной точки границы территории объекта

16. «Дом жилой», расположенного по адресу: Республика Бурятия, Кабанский район, с. Оймур, ул. Лесная, 36

(наименование объекта, местоположение границ которого описано (далее – объект))

Раздел 1

Сведения об объекте		
№ п/п	Характеристики объекта	Описание характеристик
1	2	3
1	Местоположение объекта	Республика Бурятия, Кабанский район, с. Оймур, ул. Лесная, 36
2	Площадь объекта ± величина погрешности определения площади ($P \pm \Delta P$)	–
3	Иные характеристики объекта	Граница территории ОКН проходит по периметру дома с отступом в 1 метр от наиболее «выступающих» элементов дома

Раздел 2

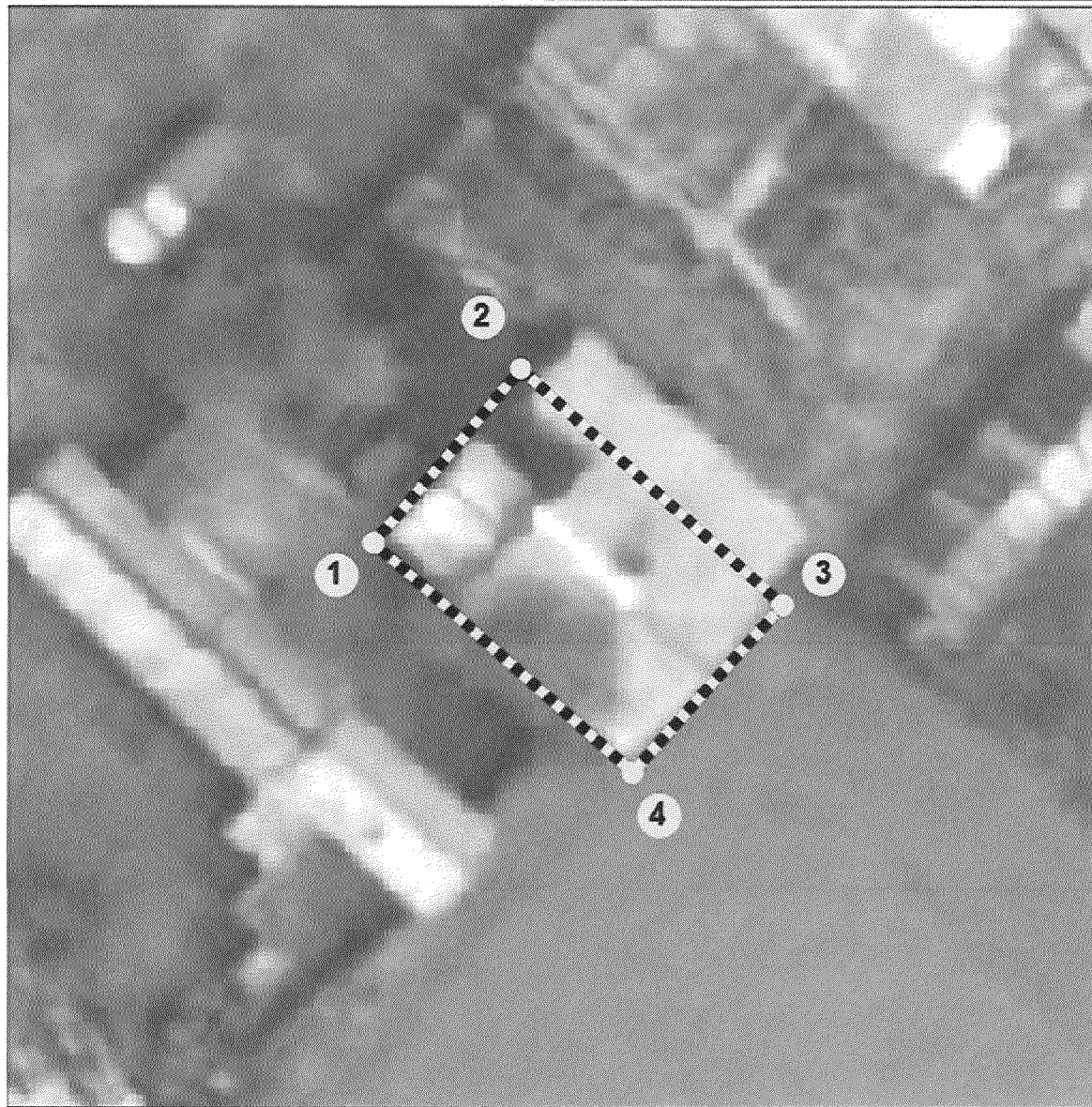
Сведения о местоположении границ объекта					
1. Система координат МСК-03, ЗОНА 3					
2. Сведения о характерных точках границ объекта					
Обозначение характерных точек границ	Координаты, м		Метод определения координат характерной точки	Средняя квадратическая погрешность положения характерной точки (Mt), м	Описание обозначения точки на местности (при наличии)
	X	Y			
1	2	3	4	5	6
1	590144.48	3305731.70	Метод спутниковых геодезических измерений (определений)	0,1	-
2	590150.48	3305736.99	Метод спутниковых геодезических измерений (определений)	0,1	-
3	590142.34	3305746.21	Метод спутниковых геодезических измерений (определений)	0,1	-
4	590136.34	3305740.92	Метод спутниковых геодезических измерений (определений)	0,1	-
1	590144.48	3305731.70	Метод спутниковых геодезических измерений (определений)	0,1	-
3. Сведения о характерных точках части (частей) границы объекта					
Обозначение характерных точек границ	Координаты, м		Метод определения координат характерной точки	Средняя квадратическая погрешность положения характерной точки (Mt), м	Описание обозначения точки на местности (при наличии)
	X	Y			
1	2	3	4	5	6
Часть I					
-	-	-	-	-	-

Раздел 3

Сведения о местоположении измененных (уточненных) границ объекта							
1. Система координат							
2. Сведения о характерных точках границ объекта							
Обозначение характерных точек границ	Существующие координаты, м		Измененные (уточненные) координаты, м		Метод определения координат характерной точки	Средняя квадратическая погрешность положения характерной точки (Mt), м	Описание обозначения точки на местности (при наличии)
	X	Y	X	Y			
1	2	3	4	5	6	7	8
-	-	-	-	-	-	-	-
3. Сведения о характерных точках части (частей) границы объекта							
Часть I							
-	-	-	-	-	-	-	-




Раздел 4

План границ территории объекта культурного наследия «Дом жилой»



Масштаб 1 : 500

Используемые условные знаки и обозначения:

-  – Граница территории объекта
-  – Характерная точка границы территории объекта
-  – Обозначение характерной точки границы территории объекта

17. «Памятник красногвардейцам-интернационалистам, павшим в борьбе за власть Советов в июле-августе 1918 г. на Прибайкальском фронте», расположенного по адресу: Республика Бурятия, Кабанский район, п. ст. Посольская

(наименование объекта, местоположение границ которого описано (далее – объект))

Раздел 1

Сведения об объекте		
№ п/п	Характеристики объекта	Описание характеристик
1	2	3
1	Местоположение объекта	Республика Бурятия, Кабанский район, п. ст. Посольская
2	Площадь объекта ± величина погрешности определения площади ($P \pm \Delta P$)	–
3	Иные характеристики объекта	Восточная, северная и западная граница территории ОКН проходит по периметру металлической ограды, южная граница проходит по линии металлической ограды

Раздел 2

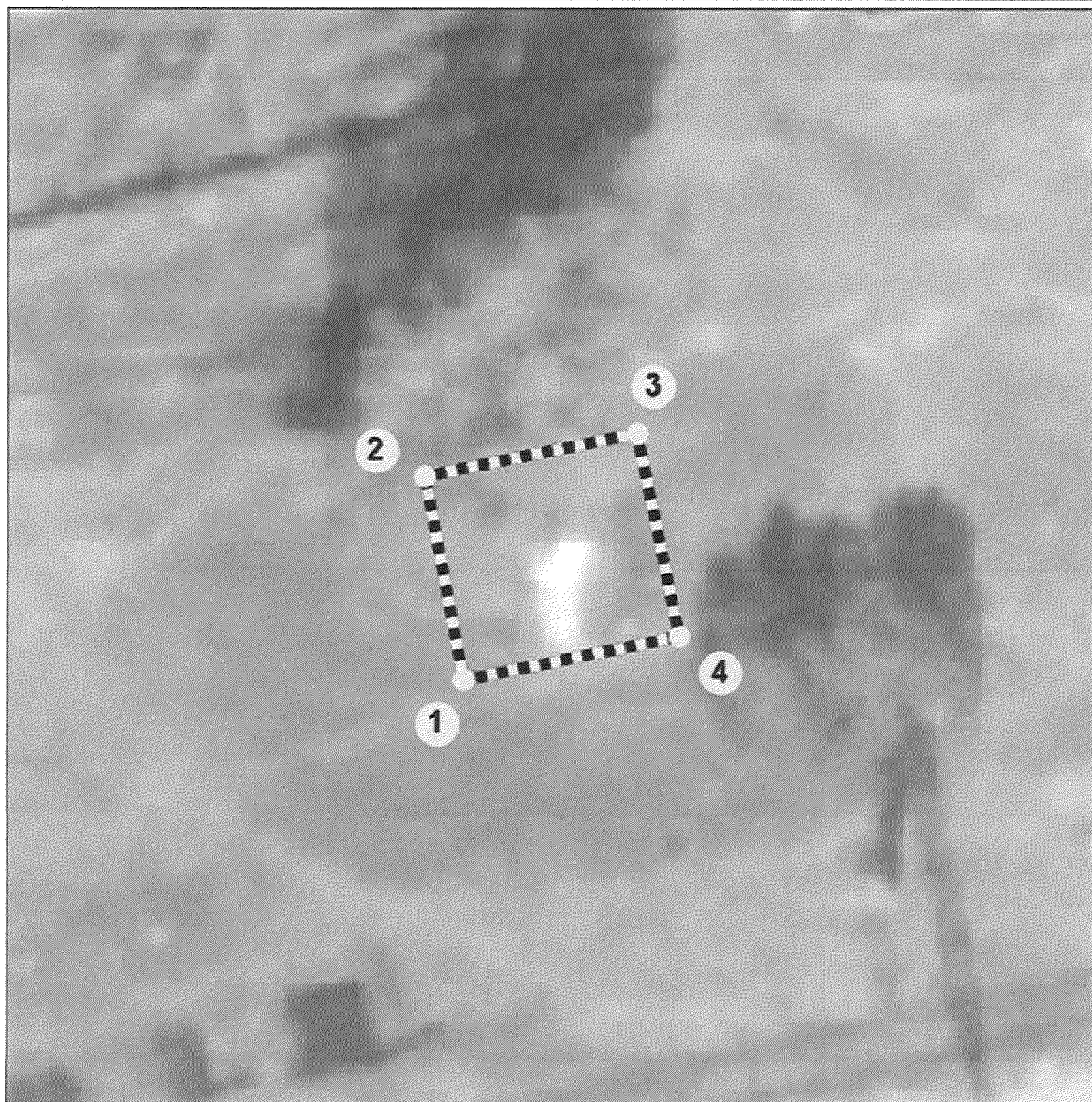
Сведения о местоположении границ объекта					
1. Система координат МСК-03, ЗОНА 3					
2. Сведения о характерных точках границ объекта					
Обозначение характерных точек границ	Координаты, м		Метод определения координат характерной точки	Средняя квадратическая погрешность положения характерной точки (Mt), м	Описание обозначения точки на местности (при наличии)
	X	Y			
1	2	3	4	5	6
1	548926.71	3271922.21	Метод спутниковых геодезических измерений (определений)	0,1	-
2	548933.88	3271920.79	Метод спутниковых геодезических измерений (определений)	0,1	-
3	548935.39	3271928.44	Метод спутниковых геодезических измерений (определений)	0,1	-
4	548928.23	3271929.86	Метод спутниковых геодезических измерений (определений)	0,1	-
1	548926.71	3271922.21	Метод спутниковых геодезических измерений (определений)	0,1	-
3. Сведения о характерных точках части (частей) границы объекта					
Обозначение характерных точек границ	Координаты, м		Метод определения координат характерной точки	Средняя квадратическая погрешность положения характерной точки (Mt), м	Описание обозначения точки на местности (при наличии)
	X	Y			
1	2	3	4	5	6
Часть 1					
-	-	-	-	-	-

Раздел 3

Сведения о местоположении измененных (уточненных) границ объекта							
1. Система координат							
2. Сведения о характерных точках границ объекта							
Обозначение характерных точек границ	Существующие координаты, м		Измененные (уточненные) координаты, м		Метод определения координат характерной точки	Средняя квадратическая погрешность положения характерной точки (Mt), м	Описание обозначения точки на местности (при наличии)
	X	Y	X	Y			
1	2	3	4	5	6	7	8
-	-	-	-	-	-	-	-
3. Сведения о характерных точках части (частей) границы объекта							
Часть 1							
-	-	-	-	-	-	-	-




Раздел 4

План границ территории объекта культурного наследия «Памятник красногвардейцам-интернационалистам, павшим в борьбе за власть Советов в июле-августе 1918 г. на Прибайкальском фронте»



Масштаб 1 : 500

Используемые условные знаки и обозначения:

-  - Граница территории объекта
-  - Характерная точка границы территории объекта
-  - Обозначение характерной точки границы территории объекта

18. «Памятник воинам-землякам, погибшим на фронтах Великой Отечественной войны», расположенного по адресу: Республика Бурятия, Кабанский район, с. Посольское, ул. Набережная

(наименование объекта, местоположение границ которого описано (далее – объект))

Раздел 1

Сведения об объекте

№ п/п	Характеристики объекта	Описание характеристик
1	2	3
1	Местоположение объекта	Республика Бурятия, Кабанский район, с. Посольское, ул. Набережная
2	Площадь объекта ± величина погрешности определения площади ($P \pm \Delta P$)	–
3	Иные характеристики объекта	Граница территории ОКН проходит по периметру металлической ограды

Раздел 2

Сведения о местоположении границ объекта

1. Система координат **МСК-03, ЗОНА 3**

2. Сведения о характерных точках границ объекта

Обозначение характерных точек границ	Координаты, м		Метод определения координат характерной точки	Средняя квадратическая погрешность положения характерной точки (Mt), м	Описание обозначения точки на местности (при наличии)
	X	Y			
1	2	3	4	5	6
1	554658.54	3260307.80	Метод спутниковых геодезических измерений (определений)	0,1	-
2	554671.88	3260314.66	Метод спутниковых геодезических измерений (определений)	0,1	-
3	554665.02	3260328.00	Метод спутниковых геодезических измерений (определений)	0,1	-
4	554651.68	3260321.14	Метод спутниковых геодезических измерений (определений)	0,1	-
1	554658.54	3260307.80	Метод спутниковых геодезических измерений (определений)	0,1	-

3. Сведения о характерных точках части (частей) границы объекта

Обозначение характерных точек границ	Координаты, м		Метод определения координат характерной точки	Средняя квадратическая погрешность положения характерной точки (Mt), м	Описание обозначения точки на местности (при наличии)
	X	Y			
1	2	3	4	5	6
Часть 1	-	-	-	-	-

Раздел 3

Сведения о местоположении измененных (уточненных) границ объекта

1. Система координат

2. Сведения о характерных точках границ объекта

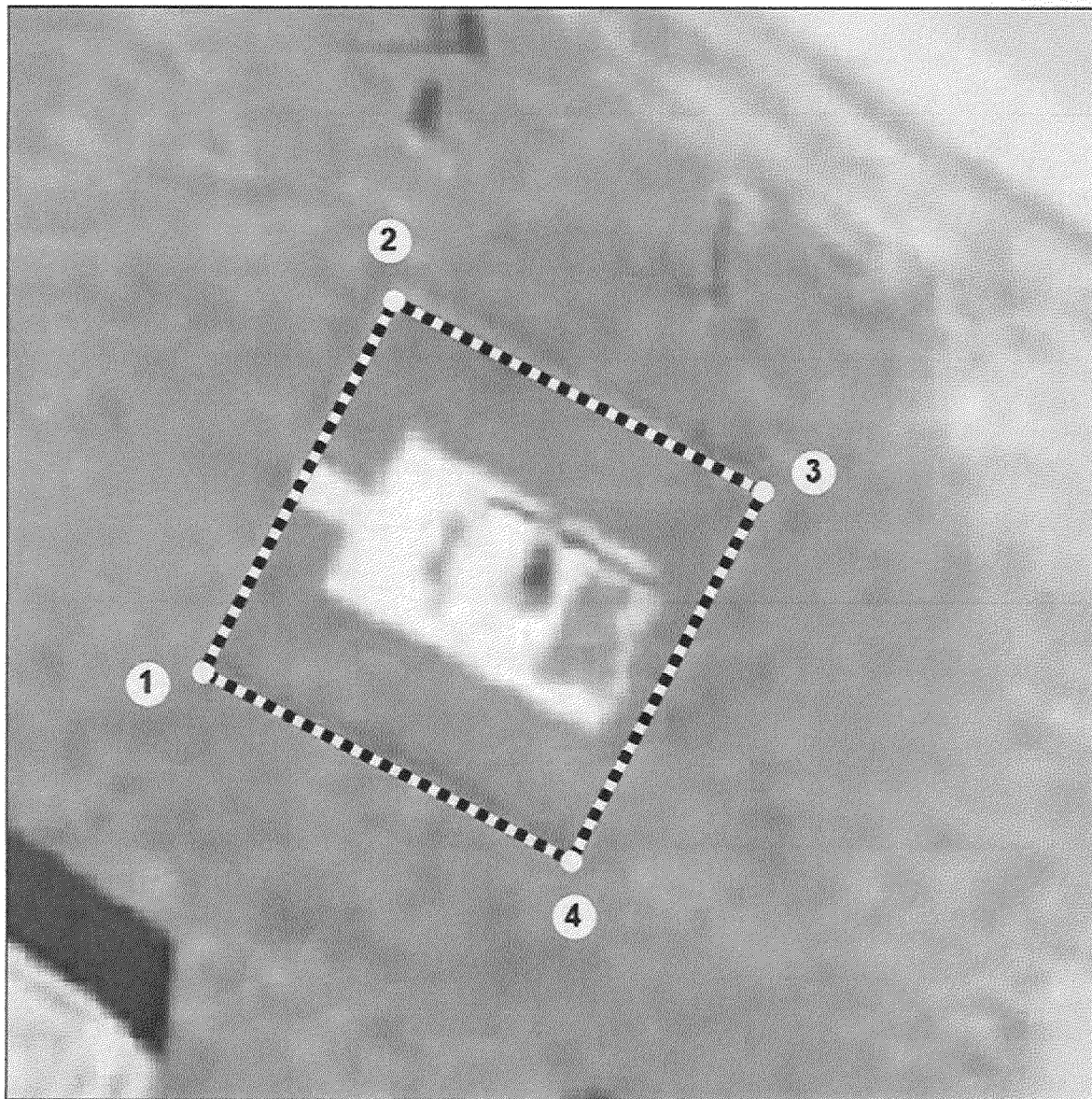
Обозначение характерных точек границ	Существующие координаты, м		Измененные (уточненные) координаты, м		Метод определения координат характерной точки	Средняя квадратическая погрешность положения характерной точки (Mt), м	Описание обозначения точки на местности (при наличии)
	X	Y	X	Y			
1	2	3	4	5	6	7	8
-	-	-	-	-	-	-	-

3. Сведения о характерных точках части (частей) границы объекта

Часть 1	-	-	-	-	-	-	-
---------	---	---	---	---	---	---	---




Раздел 4

План границ территории объекта культурного наследия «Памятник воинам-землякам, погибшим на фронтах Великой Отечественной войны»



Масштаб 1 : 500

Используемые условные знаки и обозначения:

-  — Граница территории объекта
-  — Характерная точка границы территории объекта
-  — Обозначение характерной точки границы территории объекта