

П Р И К А З

ЗАХИРАЛТА

032020407

15 11 20

от ВН 2017 г.

№ 3865

г. Улан-Удэ

**Об утверждении графического описания местоположения границ
защитных зон объектов культурного наследия регионального значения,
расположенных в Кабанском районе Республики Бурятия**

В соответствии со статьями 20.2, 34.1, 63 Федерального закона от 25.06.2002 № 73-ФЗ «Об объектах культурного наследия (памятниках истории и культуры) народов Российской Федерации», в целях обеспечения сохранности объектов культурного наследия **п р и к а з ы в а ю:**

1. Утвердить графическое описание местоположения границ защитных зон объектов культурного наследия регионального значения, расположенных в Кабанском районе Республики Бурятия, согласно приложению к настоящему приказу.

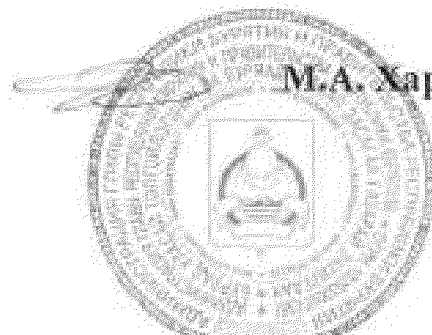
2. В границах защитных зон объектов культурного наследия регионального значения, расположенных в Кабанском районе Республики Бурятия, запрещаются строительство объектов капитального строительства и их реконструкция, связанная с изменением их параметров (высоты, количества этажей, площади), за исключением строительства и реконструкции линейных объектов.

3. Возмещение убытков, причиненных в связи с установлением защитных зон объектов культурного наследия регионального значения, расположенных в Кабанском районе Республики Бурятия, осуществляется Администрацией Главы Республики Бурятия и Правительства Республики Бурятия в порядке и сроки, предусмотренные статьей 57.1 Земельного кодекса Российской Федерации.

4. Настоящий приказ вступает в силу со дня его официального опубликования.

**Исполняющий обязанности
Руководителя Администрации
Главы Республики Бурятия и
Правительства Республики Бурятия**

М.А. Харитонов



Графическое описание местоположения границ защитных зон объектов культурного наследия регионального значения, расположенных в Кабанском районе Республики Бурятия

Описание местоположения границ

1. «Братская могила бойцов Тимлюйской дружины, павших в борьбе за власть Советов 20 августа 1918 г.», расположенного по адресу: Республика Бурятия, Кабанский район, с. Тимлюй, ул. Кобылкина, 1а

(наименование объекта, местоположение границ которого описано (далее – объект))

Раздел 1

Сведения об объекте

№ п/п	Характеристики объекта	Описание характеристик
1	2	3
1	Местоположение объекта	Республика Бурятия, Кабанский район, с. Тимлюй, ул. Кобылкина, 1а
2	Площадь объекта ± величина погрешности определения площади (P ± ΔP)	—
3	Иные характеристики объекта	Границы защитной зоны проходит на расстоянии 100 м от границы территории памятника

Раздел 2

Сведения о местоположении границ объекта

1. Система координат **МСК-03, ЗОНА 3**

2. Сведения о характерных точках границ объекта

Обозначение характерных точек границ	Координаты, м		Метод определения координат характерной точки	Средняя квадратическая погрешность положения характерной точки (М), м	Описание обозначения точки на местности (при наличии)
	X	Y			
1	2	3	4	5	6
1	552731.07	3289763.80	Метод спутниково-вых геодезиче-ских измерений (определений)	0,1	—
2	552746.93	3289752.29	Метод спутниково-вых геодезиче-ских измерений (определений)	0,1	—
3	552764.74	3289744.09	Метод спутниково-вых геодезиче-ских измерений (определений)	0,1	—
4	552783.81	3289739.53	Метод спутниково-вых геодезиче-ских измерений (определений)	0,1	—
5	552789.36	3289738.77	Метод спутниково-вых геодезиче-ских измерений (определений)	0,1	—
6	552808.94	3289738.01	Метод спутниково-вых геодезиче-ских измерений (определений)	0,1	—
7	552828.30	3289741.09	Метод спутниково-вых геодезиче-ских измерений (определений)	0,1	—
8	552846.69	3289747.89	Метод спутниково-вых геодезиче-ских измерений (определений)	0,1	—
9	552863.40	3289758.14	Метод спутниково-вых геодезиче-ских измерений (определений)	0,1	—
10	552877.78	3289771.46	Метод спутниково-вых геодезиче-ских измерений (определений)	0,1	—
11	552889.30	3289787.33	Метод спутниково-вых геодезиче-ских измерений (определений)	0,1	—
12	552897.49	3289805.14	Метод спутниково-вых геодезиче-ских измерений (определений)	0,1	—
13	552902.05	3289824.20	Метод спутниково-вых геодезиче-ских измерений (определений)	0,1	—
14	552902.68	3289828.76	Метод спутниково-вых геодезиче-ских измерений (определений)	0,1	—

15	552903.44	3289848.35	Метод спутниково-вых геодезиче-ских измерений (определений)	0,1	—
16	552900.36	3289867.71	Метод спутниково-вых геодезиче-ских измерений (определений)	0,1	—
17	552893.56	3289886.09	Метод спутниково-вых геодезиче-ских измерений (определений)	0,1	—
18	552883.30	3289902.80	Метод спутниково-вых геодезиче-ских измерений (определений)	0,1	—
19	552869.99	3289917.19	Метод спутниково-вых геодезиче-ских измерений (определений)	0,1	—
20	552854.12	3289928.70	Метод спутниково-вых геодезиче-ских измерений (определений)	0,1	—
21	552836.31	3289936.89	Метод спутниково-вых геодезиче-ских измерений (определений)	0,1	—
22	552817.25	3289941.46	Метод спутниково-вых геодезиче-ских измерений (определений)	0,1	—
23	552811.70	3289942.22	Метод спутниково-вых геодезиче-ских измерений (определений)	0,1	—
24	552792.11	3289942.98	Метод спутниково-вых геодезиче-ских измерений (определений)	0,1	—
25	552772.75	3289939.90	Метод спутниково-вых геодезиче-ских измерений (определений)	0,1	—
26	552754.36	3289933.10	Метод спутниково-вых геодезиче-ских измерений (определений)	0,1	—
27	552737.66	3289922.84	Метод спутниково-вых геодезиче-ских измерений (определений)	0,1	—
28	552723.27	3289909.53	Метод спутниково-вых геодезиче-ских измерений (определений)	0,1	—
29	552711.76	3289893.66	Метод спутниково-вых геодезиче-ских измерений (определений)	0,1	—
30	552703.56	3289875.85	Метод спутниково-вых геодезиче-ских измерений (определений)	0,1	—
31	552699.00	3289856.79	Метод спутниково-вых геодезиче-ских измерений (определений)	0,1	—
32	552698.37	3289852.23	Метод спутниково-вых геодезиче-ских измерений (определений)	0,1	—
33	552697.62	3289832.64	Метод спутниково-вых геодезиче-ских измерений (определений)	0,1	—
34	552700.70	3289813.28	Метод спутниково-вых геодезиче-ских измерений (определений)	0,1	—
35	552707.50	3289794.89	Метод спутниково-вых геодезиче-ских измерений (определений)	0,1	—
36	552717.75	3289778.18	Метод спутниково-вых геодезиче-ских измерений (определений)	0,1	—
1	552731.07	3289763.80	Метод спутниково-вых геодезиче-ских измерений (определений)	0,1	—

3. Сведения о характерных точках части (частей) границы объекта

Обозначение характерных точек граници	Координаты, м		Метод определения координат характерной точки	Средняя квадратичная погрешность положения характерной точки (Mт), м	Описание обозначения точки на местности (при наличии)
	X	Y			
1	2	3	4	5	6
Часть 1	-	-	-	-	-

Раздел 3

Сведения о местоположении измененных (уточненных) границ объекта

I. Система координат							
2. Сведения о характерных точках граници объекта							
Обозначение характерных точек граници	Существующие координаты, м		Измененные (уточненные) координаты, м		Метод определения координат характерной точки	Средняя квадратичная погрешность положения характерной точки (Mт), м	Описание обозначения точки на местности (при наличии)
	X	Y	X	Y			
-	-	-	-	-	-	-	-
3. Сведения о характерных точках части (частей) границы объекта							
Часть 1							
-	-	-	-	-	-	-	-

Раздел 4

План границ защитной зоны объекта



Масштаб 1 : 2000

Используемые условные знаки и обозначения:

- - Граница территории объекта
- - Характерная точка границы территории объекта
- 1 - Обозначение характерной точки границы территории объекта

2. «Братская могила красногвардейцев и местных рабочих, расстрелянных белогвардейцами и белочехами в августе 1918 года», расположенного по адресу: Республика Бурятия, Кабанский район, г. Бабушкин, около моста через р. Мысовку, рядом с железнодорожным полотном

(наименование объекта, местоположение границ которого описано (далее – объект))

Раздел 1

Сведения об объекте		
№ п/п	Характеристики объекта	Описание характеристик
1	2	3
1	Местоположение объекта	Республика Бурятия, Кабанский район, г. Бабушкин, около моста через р. Мысовку, рядом с железнодорожным полотном
2	Площадь объекта + величина погрешности определения площади ($P \pm \Delta P$)	–
3	Иные характеристики объекта	Границы защитной зоны проходят на расстоянии 100 м от границы территории памятника

Раздел 2

Сведения о местоположении границ объекта					
1. Система координат МСК-03, ЗОНА 3					
2. Сведения о характерных точках границ объекта					
Обозначение характерных точек границ	Координаты, м		Метод определения координат характерной точки	Средняя квадратическая погрешность положения характерной точки (MГ), м	Описание обозначения точки на местности (при наличии)
	X	Y			
1	2	3	4	5	6
1	521077.32	3237594.31	Метод спутниково-вых геодезиче-ских измерений (определений)	0,1	–
2	521092.23	3237582.69	Метод спутниково-вых геодезиче-ских измерений (определений)	0,1	–
3	521109.05	3237574.08	Метод спутниково-вых геодезиче-ских измерений (определений)	0,1	–
4	521127.19	3237568.79	Метод спутниково-вых геодезиче-ских измерений (определений)	0,1	–
5	521146.00	3237567.00	Метод спутниково-вых геодезиче-ских измерений (определений)	0,1	–
6	521149.00	3237567.00	Метод спутниково-вых геодезиче-ских измерений (определений)	0,1	–
7	521169.67	3237569.16	Метод спутниково-вых геодезиче-ских измерений (определений)	0,1	–
8	521189.44	3237575.54	Метод спутниково-вых геодезиче-ских измерений (определений)	0,1	–
9	521207.47	3237585.88	Метод спутниково-вых геодезиче-ских измерений (определений)	0,1	–
10	521222.97	3237599.71	Метод спутниково-вых геодезиче-ских измерений (определений)	0,1	–
11	521235.28	3237616.45	Метод спутниково-вых геодезиче-ских измерений (определений)	0,1	–
12	521243.87	3237635.38	Метод спутниково-вых геодезиче-ских измерений (определений)	0,1	–
13	521244.87	3237638.38	Метод спутниково-вых геодезиче-ских измерений (определений)	0,1	–
14	521249.12	3237656.79	Метод спутниково-вых геодезиче-ских измерений (определений)	0,1	–
15	521249.84	3237675.67	Метод спутниково-вых геодезиче-ских измерений (определений)	0,1	–
16	521246.99	3237694.35	Метод спутниково-вых геодезиче-ских измерений (определений)	0,1	–
17	521240.68	3237712.17	Метод спутниково-вых геодезиче-ских измерений (определений)	0,1	–
18	521231.12	3237728.47	Метод спутниково-вых геодезиче-ских измерений (определений)	0,1	–
19	521218.68	3237742.69	Метод спутниково-вых геодезиче-ских измерений (определений)	0,1	–
20	521203.77	3237754.31	Метод спутниково-вых геодезиче-ских измерений (определений)	0,1	–
21	521186.95	3237762.92	Метод спутниково-вых геодезиче-ских	0,1	–

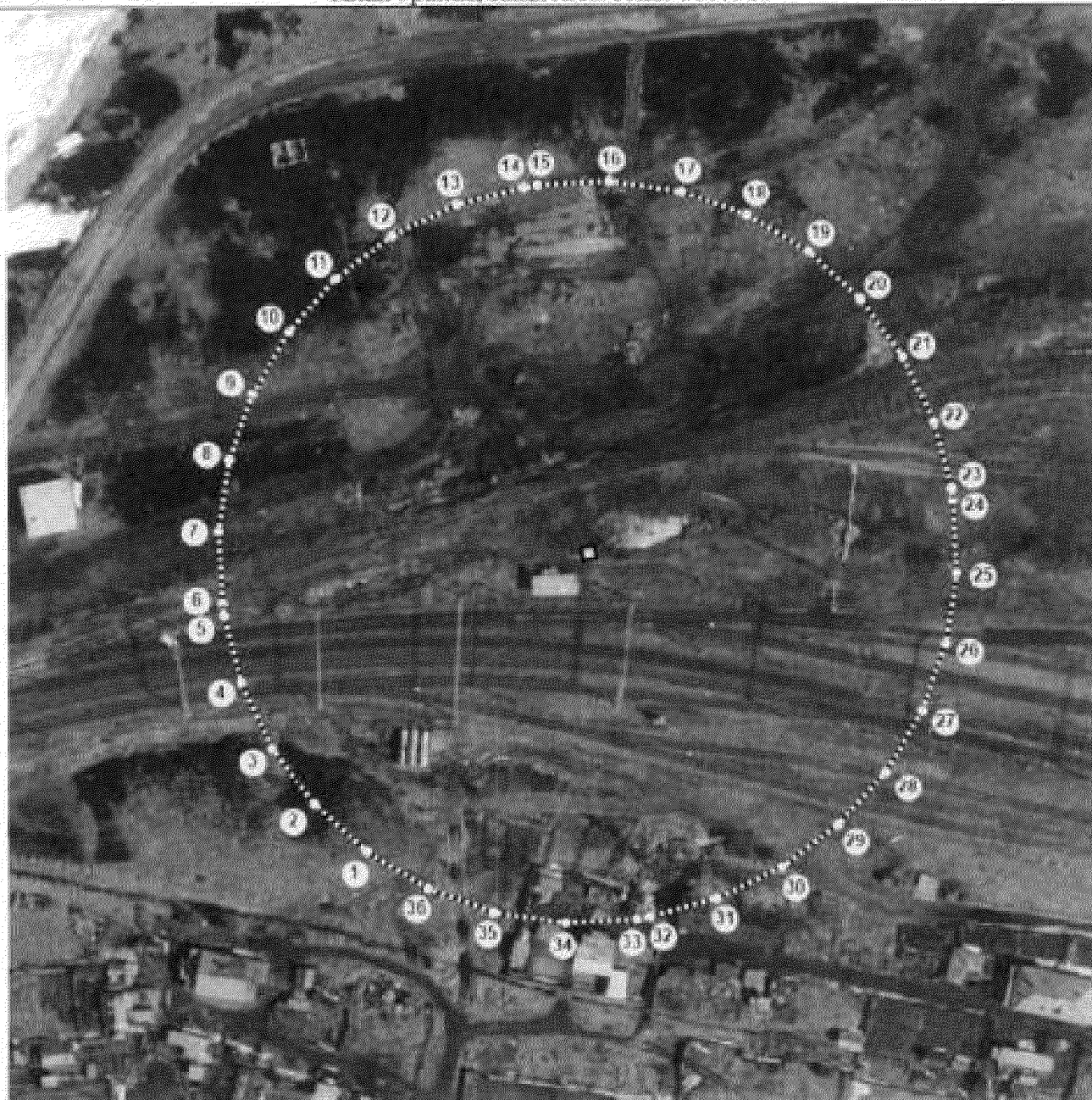
			измерений (определений)		
22	521168.81	3237768.21	Метод спутниково-вых геодезиче-ских измерений (определений)	0,1	—
23	521150.00	3237770.00	Метод спутниково-вых геодезиче-ских измерений (определений)	0,1	—
24	521147.00	3237770.00	Метод спутниково-вых геодезиче-ских измерений (определений)	0,1	—
25	521126.33	3237767.84	Метод спутниково-вых геодезиче-ских измерений (определений)	0,1	—
26	521106.56	3237761.46	Метод спутниково-вых геодезиче-ских измерений (определений)	0,1	—
27	521088.53	3237751.12	Метод спутниково-вых геодезиче-ских измерений (определений)	0,1	—
28	521073.03	3237737.29	Метод спутниково-вых геодезиче-ских измерений (определений)	0,1	—
29	521060.72	3237720.55	Метод спутниково-вых геодезиче-ских измерений (определений)	0,1	—
30	521052.13	3237701.62	Метод спутниково-вых геодезиче-ских измерений (определений)	0,1	—
31	521051.13	3237698.62	Метод спутниково-вых геодезиче-ских измерений (определений)	0,1	—
32	521046.88	3237680.21	Метод спутниково-вых геодезиче-ских измерений (определений)	0,1	—
33	521046.16	3237661.33	Метод спутниково-вых геодезиче-ских измерений (определений)	0,1	—
34	521049.01	3237642.65	Метод спутниково-вых геодезиче-ских измерений (определений)	0,1	—
35	521055.32	3237624.83	Метод спутниково-вых геодезиче-ских измерений (определений)	0,1	—
36	521064.88	3237608.53	Метод спутниково-вых геодезиче-ских измерений (определений)	0,1	—
1	521077.32	3237594.31	Метод спутниково-вых геодезиче-ских измерений (определений)	0,1	—
3. Сведения о характерных точках части (частей) границы объекта					
Обозначение характерных точек границ	Координаты, м		Метод определения координат характерной точки	Средняя квадратичная погрешность положения характерной точки (Мп), м	Описание обозначения точки на местности (при наличии)
	X	Y			
1	2	3	4	5	6
Часть 1					
-	-	-	-	-	-

Раздел 3

Сведения о местоположении измененных (уточненных) границ объекта							
1. Система координат							
2. Сведения о характерных точках границ объекта							
Обозначение характерных точек границ	Существующие координаты, м		Измененные (уточненные) координаты, м		Метод определения координат характерной точки	Средняя квадратичная погрешность положения характерной точки (Мп), м	Описание обозначения точки на местности (при наличии)
	X	Y	X	Y			
-	-	-	-	-	-	-	-
3. Сведения о характерных точках части (частей) границы объекта							
Часть 1							
-	-	-	-	-	-	-	-

Раздел 4

План границ защитной зоны объекта



Масштаб 1 : 2000

Используемые условные знаки и обозначения:

- — Граница территории объекта
- — Характерная точка границы территории объекта
- 1** — Обозначение характерной точки границы территории объекта

3. «Братская могила красногвардейцев, павших в бою с белочехами и белогвардейцами в августе 1918 г.», расположенного по адресу: Республика Бурятия, Кабанский район, с. Большая Речка, ул. Вагжанова

(наименование объекта, местоположение границ которого описано (далее – объект))

Раздел 1

Сведения об объекте

№ п/п	Характеристики объекта	Описание характеристик
1	2	3
1	Местоположение объекта	Республика Бурятия, Кабанский район, с. Большая Речка, ул. Вагжанова
2	Площадь объекта ± величина погрешности определения площади ($P \pm \Delta P$)	—
3	Иные характеристики объекта	Границы защитной зоны проходят на расстоянии 100 м от границы территории памятника

Раздел 2

Сведения о местоположении границ объекта

1. Система координат МСК-03, ЗОНА 3

2. Сведения о характерных точках границ объекта

Обозначение характерных точек границ	Координаты, м		Метод определения координат характерной точки	Средняя квадратическая погрешность положения характерной точки (МП), м	Описание обозначения точки на местности (при наличии)
	X	Y			
1	2	3	4	5	6
1	548734.61	3270334.78	Метод спутниково-вых геодезиче-ских измерений (определенный)	0,1	—
2	548749.51	3270322.03	Метод спутниково-вых геодезиче-ских измерений (определенный)	0,1	—
3	548766.60	3270312.44	Метод спутниково-вых геодезиче-ских измерений (определенный)	0,1	—
4	548785.24	3270306.36	Метод спутниково-вых геодезиче-ских измерений (определенный)	0,1	—
5	548804.71	3270304.04	Метод спутниково-вых геодезиче-ских измерений (определенный)	0,1	—
6	548824.25	3270305.55	Метод спутниково-вых геодезиче-ских измерений (определенный)	0,1	—
7	548843.12	3270310.86	Метод спутниково-вых геодезиче-ских измерений (определенный)	0,1	—
8	548860.60	3270319.74	Метод спутниково-вых геодезиче-ских измерений (определенный)	0,1	—
9	548863.97	3270321.89	Метод спутниково-вых геодезиче-ских измерений (определенный)	0,1	—
10	548879.38	3270334.01	Метод спутниково-вых геодезиче-ских измерений (определенный)	0,1	—
11	548892.12	3270348.91	Метод спутниково-вых геодезиче-ских измерений (определенный)	0,1	—
12	548901.72	3270366.00	Метод спутниково-вых геодезиче-ских измерений (определенный)	0,1	—
13	548907.79	3270384.64	Метод спутниково-вых геодезиче-ских измерений (определенный)	0,1	—
14	548910.12	3270404.11	Метод спутниково-вых геодезиче-ских измерений (определенный)	0,1	—
15	548908.60	3270423.65	Метод спутниково-вых геодезиче-ских измерений (определенный)	0,1	—
16	548903.30	3270442.52	Метод спутниково-вых геодезиче-ских измерений (определенный)	0,1	—
17	548894.41	3270460.00	Метод спутниково-вых геодезиче-ских измерений (определенный)	0,1	—
18	548891.72	3270464.21	Метод спутниково-вых геодезиче-ских измерений (определенный)	0,1	—
19	548879.60	3270479.62	Метод спутниково-вых геодезиче-ских измерений (определенный)	0,1	—
20	548864.71	3270492.37	Метод спутниково-вых геодезиче-ских измерений (определенный)	0,1	—
21	548847.61	3270501.96	Метод спутниково-вых геодезиче-ских измерений (определенный)	0,1	—
22	548828.97	3270508.04	Метод спутниково-вых геодезиче-ских измерений (определенный)	0,1	—

23	548809.51	3270510.36	Метод спутнико-вых геодезиче-ских измерений (определений)	0,1	—
24	548789.96	3270508.84	Метод спутнико-вых геодезиче-ских измерений (определений)	0,1	—
25	548771.09	3270503.54	Метод спутнико-вых геодезиче-ских измерений (определений)	0,1	—
26	548753.62	3270494.66	Метод спутнико-вых геодезиче-ских измерений (определений)	0,1	—
27	548750.25	3270492.50	Метод спутнико-вых геодезиче-ских измерений (определений)	0,1	—
28	548734.84	3270480.38	Метод спутнико-вых геодезиче-ских измерений (определений)	0,1	—
29	548722.09	3270465.49	Метод спутнико-вых геодезиче-ских измерений (определений)	0,1	—
30	548712.50	3270448.39	Метод спутнико-вых геодезиче-ских измерений (определений)	0,1	—
31	548706.42	3270429.76	Метод спутнико-вых геодезиче-ских измерений (определений)	0,1	—
32	548704.10	3270410.29	Метод спутнико-вых геодезиче-ских измерений (определений)	0,1	—
33	548705.62	3270390.75	Метод спутнико-вых геодезиче-ских измерений (определений)	0,1	—
34	548710.92	3270371.87	Метод спутнико-вых геодезиче-ских измерений (определений)	0,1	—
35	548719.80	3270354.40	Метод спутнико-вых геодезиче-ских измерений (определений)	0,1	—
36	548722.49	3270350.18	Метод спутнико-вых геодезиче-ских измерений (определений)	0,1	—
1	548734.61	3270334.78	Метод спутнико-вых геодезиче-ских измерений (определений)	0,1	—
3. Сведения о характерных точках части (частей) границы объекта					
Обозначение характерных точек граници	Координаты, м		Метод определения координат характерной точки	Средняя квадратичная погрешность положения характерной точки (M ₀), м	Описание обозначения точки на местности (при наличии)
	X	Y			
1	2	3	4	5	6
Часть 1					
-	-	-	-	-	-

Раздел 3

Сведения о местоположении измененных (уточненных) границ объекта							
1. Система координат							
2. Сведения о характерных точках граници объекта							
Обозначение характерных точек граници	Существующие координаты, м		Измененные (уточненные) координаты, м		Метод определения координат характерной точки	Средняя квадратичная погрешность положения характерной точки (M ₀), м	Описание обозначения точки на местности (при наличии)
	X	Y	X	Y			
-	-	-	-	-	-	-	-
3. Сведения о характерных точках части (частей) границы объекта							
Часть 1							
-	-	-	-	-	-	-	-

Раздел 4

План границ защитной зоны объекта



Масштаб 1 : 2000

Используемые условные знаки и обозначения:

- Граница территории объекта
- Характерная точка границы территории объекта
- 1** — Обозначение характерной точки границы территории объекта

4. «Братская могила политзаключенных из Самарского поезда смерти, расстрелянных белогвардейцами в августе 1918 г.», расположенного по адресу: Республика Бурятия, Кабанский район, напротив с. Таракановка, у железнодорожного полотна
(наименование объекта, местоположение границ которого описано (далее – объект))

Раздел 1

Сведения об объекте		
№ п/п	Характеристики объекта	Описание характеристик
1	2	3
1	Местоположение объекта	Республика Бурятия, Кабанский район, напротив с. Таракановка, у железнодорожного полотна
2	Площадь объекта + величина погрешности определения площади ($P \pm \Delta P$)	—
3	Иные характеристики объекта	Границы защитной зоны проходят на расстоянии 200 м от границы территории памятника

Раздел 2

Сведения о местоположении границ объекта					
1. Система координат МСК-03, ЗОНА 3					
2. Сведения о характерных точках границ объекта					
Обозначение характерных точек границ	Координаты, м		Метод определения координат характерной точки	Средняя квадратическая погрешность положения характерной точки (M), м	Описание обозначения точки на местности (при наличии)
	X	Y			
1	2	3	4	5	6
1	560811.86	3314923.93	Метод спутниково-вых геодезиче-ских измерений (определений)	0,1	—
2	560842.51	3314899.48	Метод спутниково-вых геодезиче-ских измерений (определений)	0,1	—
3	560877.34	3314881.48	Метод спутниково-вых геодезиче-ских измерений (определений)	0,1	—
4	560881.62	3314879.78	Метод спутниково-вых геодезиче-ских измерений (определений)	0,1	—
5	560919.29	3314868.91	Метод спутниково-вых геодезиче-ских измерений (определений)	0,1	—
6	560958.35	3314865.61	Метод спутниково-вых геодезиче-ских измерений (определений)	0,1	—
7	560997.32	3314869.99	Метод спутниково-вых геодезиче-ских измерений (определений)	0,1	—
8	561034.67	3314881.89	Метод спутниково-вых геодезиче-ских измерений (определений)	0,1	—
9	561068.99	3314900.84	Метод спутниково-вых геодезиче-ских измерений (определений)	0,1	—
10	561098.95	3314926.13	Метод спутниково-вых геодезиче-ских измерений (определений)	0,1	—
11	561123.41	3314956.78	Метод спутниково-вых геодезиче-ских измерений (определений)	0,1	—
12	561141.41	3314991.61	Метод спутниково-вых геодезиче-ских измерений (определений)	0,1	—
13	561143.11	3314995.88	Метод спутниково-вых геодезиче-ских измерений (определений)	0,1	—
14	561153.97	3315033.55	Метод спутниково-вых геодезиче-ских измерений (определений)	0,1	—
15	561157.28	3315072.62	Метод спутниково-вых геодезиче-ских измерений (определений)	0,1	—
16	561152.90	3315111.58	Метод спутниково-вых геодезиче-ских измерений (определений)	0,1	—
17	561141.00	3315148.94	Метод спутниково-вых геодезиче-ских измерений (определений)	0,1	—
18	561122.04	3315183.26	Метод спутниково-вых геодезиче-ских измерений (определений)	0,1	—
19	561096.76	3315213.22	Метод спутниково-вых геодезиче-ских измерений (определений)	0,1	—
20	561066.11	3315237.67	Метод спутниково-вых геодезиче-ских измерений (определений)	0,1	—
21	561031.28	3315255.68	Метод спутниково-вых геодезиче-ских измерений (определений)	0,1	—
22	561027.00	3315257.38	Метод спутниково-вых геодезиче-ских измерений (определений)	0,1	—

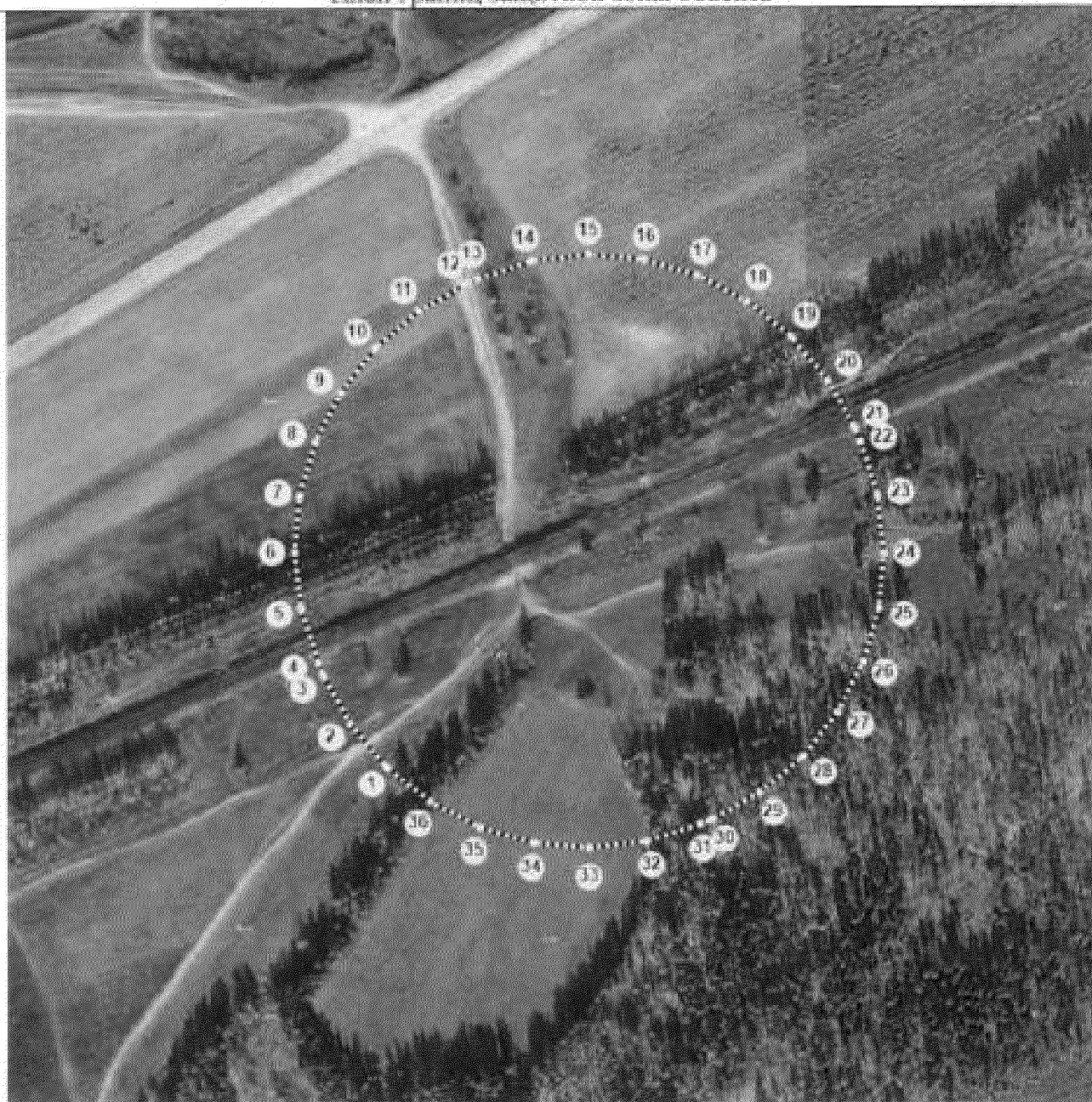
23	560989.33	3315268.24	Метод спутнико-вых геодезиче-ских измерений (определений)	0,1	—
24	560950.37	3315271.55	Метод спутнико-вых геодезиче-ских измерений (определений)	0,1	—
25	560911.30	3315267.16	Метод спутнико-вых геодезиче-ских измерений (определений)	0,1	—
26	560873.95	3315255.27	Метод спутнико-вых геодезиче-ских измерений (определений)	0,1	—
27	560839.63	3315236.31	Метод спутнико-вых геодезиче-ских измерений (определений)	0,1	—
28	560809.67	3315211.02	Метод спутнико-вых геодезиче-ских измерений (определений)	0,1	—
29	560785.21	3315180.37	Метод спутнико-вых геодезиче-ских измерений (определений)	0,1	—
30	560767.21	3315145.55	Метод спутнико-вых геодезиче-ских измерений (определений)	0,1	—
31	560765.51	3315141.27	Метод спутнико-вых геодезиче-ских измерений (определений)	0,1	—
32	560754.65	3315103.60	Метод спутнико-вых геодезиче-ских измерений (определений)	0,1	—
33	560751.34	3315064.53	Метод спутнико-вых геодезиче-ских измерений (определений)	0,1	—
34	560755.72	3315025.57	Метод спутнико-вых геодезиче-ских измерений (определений)	0,1	—
35	560767.62	3314988.21	Метод спутнико-вых геодезиче-ских измерений (определений)	0,1	—
36	560786.58	3314953.89	Метод спутнико-вых геодезиче-ских измерений (определений)	0,1	—
1	560811.86	3314923.93	Метод спутнико-вых геодезиче-ских измерений (определений)	0,1	—
3. Сведения о характерных точках части (частей) границы объекта					
Обозначение характерных точек граници	Координаты, м		Метод определения координат характерной точки	Средняя квадратичная погрешность положения характерной точки (МГ), м	Описание обозначения точки на местности (при наличии)
	X	Y			
1	2	3	4	5	6
Часть I					
-	-	-	-	-	-

Раздел 3

Сведения о местоположении измененных (уточненных) границ объекта							
1. Система координат							
2. Сведения о характерных точках граници объекта							
Обозначение характерных точек граници	Существующие координаты, м		Измененные (уточненные) координаты, м		Метод определения координат характерной точки	Средняя квадратичная погрешность положения характерной точки (МГ), м	Описание обозначения точки на местности (при наличии)
	X	Y	X	Y			
-	-	-	-	-	-	-	-
3. Сведения о характерных точках части (частей) границы объекта							
Часть I							
-	-	-	-	-	-	-	-

Раздел 4

План границ защитной зоны объекта



Масштаб 1 : 4000

Используемые условные знаки и обозначения:

- - Граница территории объекта
- - Характерная точка границы территории объекта
- 1 - Обозначение характерной точки границы территории объекта

5. «Бывшее здание Мысовской городской Думы, где в 1917-1918 гг. заседал Мысовский рабочий Совет», расположенного по адресу: Республика Бурятия, Кабанский район, г. Бабушкин, ул. III Интернационала, 80

(наименование объекта, местоположение границ которого описано (далее – объект))

Раздел 1

Сведения об объекте

№ п/п	Характеристики объекта	Описание характеристик
1	2	3
1	Местоположение объекта	Республика Бурятия, Кабанский район, г. Бабушкин, ул. III Интернационала, 80
2	Площадь объекта ± величина погрешности определения площади ($P \pm \Delta P$)	—
3	Иные характеристики объекта	Границы защитной зоны проходят на расстоянии 100 м от границы территории памятника

Раздел 2

Сведения о местоположении границ объекта

1. Система координат МСК-03, ЗОНА 3

2. Сведения о характерных точках границ объекта

Обозначение характерных точек границ	Координаты, м		Метод определения координат характерной точки	Средняя квадратическая погрешность положения характерной точки (M _t), м	Описание обозначения точки на местности (при наличии)
	X	Y			
1	2	3	4	5	6
1	520526.86	3238551.72	Метод спутниково-наземных геодезических измерений (определений)	0,1	—
2	520541.84	3238539.59	Метод спутниково-наземных геодезических измерений (определений)	0,1	—
3	520558.88	3238530.55	Метод спутниково-наземных геодезических измерений (определений)	0,1	—
4	520577.33	3238524.95	Метод спутниково-наземных геодезических измерений (определений)	0,1	—
5	520596.51	3238523.00	Метод спутниково-наземных геодезических измерений (определений)	0,1	—
6	520615.71	3238524.77	Метод спутниково-наземных геодезических измерений (определений)	0,1	—
7	520636.71	3238528.77	Метод спутниково-наземных геодезических измерений (определений)	0,1	—
8	520655.82	3238534.43	Метод спутниково-наземных геодезических измерений (определений)	0,1	—
9	520673.42	3238543.76	Метод спутниково-наземных геодезических измерений (определений)	0,1	—
10	520688.82	3238556.40	Метод спутниково-наземных геодезических измерений (определений)	0,1	—
11	520701.41	3238571.84	Метод спутниково-наземных геодезических измерений (определений)	0,1	—
12	520710.69	3238589.47	Метод спутниково-наземных геодезических измерений (определений)	0,1	—
13	520716.29	3238608.60	Метод спутниково-наземных геодезических измерений (определений)	0,1	—
14	520717.99	3238628.45	Метод спутниково-наземных геодезических измерений (определений)	0,1	—
15	520715.72	3238648.24	Метод спутниково-наземных геодезических измерений (определений)	0,1	—
16	520710.72	3238671.24	Метод спутниково-наземных геодезических измерений (определений)	0,1	—
17	520704.82	3238689.60	Метод спутниково-наземных геодезических измерений (определений)	0,1	—
18	520695.52	3238706.49	Метод спутниково-наземных геодезических измерений (определений)	0,1	—
19	520683.14	3238721.28	Метод спутниково-наземных геодезических измерений (определений)	0,1	—
20	520668.16	3238733.41	Метод спутниково-наземных геодезических измерений (определений)	0,1	—
21	520651.12	3238742.45	Метод спутниково-наземных геодезических измерений (определений)	0,1	—
22	520632.67	3238748.05	Метод спутниково-наземных геодезических измерений (определений)	0,1	—

23	520613.49	3238750.00	Метод спутнико-вых геодезиче-ских измерений (определений)	0,1	—
24	520594.29	3238748.23	Метод спутнико-вых геодезиче-ских измерений (определений)	0,1	—
25	520573.39	3238744.23	Метод спутнико-вых геодезиче-ских измерений (определений)	0,1	—
26	520554.18	3238738.57	Метод спутнико-вых геодезиче-ских измерений (определений)	0,1	—
27	520536.58	3238729.24	Метод спутнико-вых геодезиче-ских измерений (определений)	0,1	—
28	520521.18	3238716.60	Метод спутнико-вых геодезиче-ских измерений (определений)	0,1	—
29	520508.59	3238701.16	Метод спутнико-вых геодезиче-ских измерений (определений)	0,1	—
30	520499.31	3238683.53	Метод спутнико-вых геодезиче-ских измерений (определений)	0,1	—
31	520493.71	3238664.40	Метод спутнико-вых геодезиче-ских измерений (определений)	0,1	—
32	520492.01	3238644.55	Метод спутнико-вых геодезиче-ских измерений (определений)	0,1	—
33	520494.28	3238624.76	Метод спутнико-вых геодезиче-ских измерений (определений)	0,1	—
34	520499.28	3238601.76	Метод спутнико-вых геодезиче-ских измерений (определений)	0,1	—
35	520505.18	3238583.40	Метод спутнико-вых геодезиче-ских измерений (определений)	0,1	—
36	520514.48	3238566.51	Метод спутнико-вых геодезиче-ских измерений (определений)	0,1	—
1	520526.86	3238551.72	Метод спутнико-вых геодезиче-ских измерений (определений)	0,1	—
3. Сведения о характерных точках части (частей) границы объекта					
Обозначение характерных точек граници	Координаты, м		Метод определения координат характерной точки	Средняя квадратичная погрешность положения характерной точки (МГ), м	Описание обозначения точки на местности (при наличии)
	X	Y			
1	2	3	4	5	6
Часть I					
-	-	-	-	-	-

Раздел 3

Сведения о местоположении измененных (уточненных) граници объекта							
1. Система координат							
2. Сведения о характерных точках граници объекта							
Обозначение характерных точек граници	Существующие координаты, м		Измененные (уточненные) координаты, м		Метод определения координат характерной точки	Средняя квадратичная погрешность положения характерной точки (МГ), м	Описание обозначения точки на местности (при наличии)
	X	Y	X	Y			
-	-	-	-	-	-	-	-
3. Сведения о характерных точках части (частей) границы объекта							
Часть I							
-	-	-	-	-	-	-	-




Раздел 4

План границ защитной зоны объекта



Масштаб 1 : 2000

Используемые условные знаки и обозначения:

-  — Граница территории объекта
-  — Характерная точка границы территории объекта
-  — Обозначение характерной точки границы территории объекта

6. «Дом жилой», расположенного по адресу: Республика Бурятия, Кабанский район, с. Оймур, ул. Октябрьская, 4

(наименование объекта, местоположение границ которого описано (далее – объект))

Раздел 1

Сведения об объекте

№ п/п	Характеристики объекта	Описание характеристик
1	2	3
1	Местоположение объекта	Республика Бурятия, Кабанский район, с. Оймур, ул. Октябрьская, 4
2	Площадь объекта ± величина погрешности определения площади ($P \pm \Delta P$)	—
3	Иные характеристики объекта	Границы защитной зоны проходят на расстоянии 100 м от границы территории памятника

Раздел 2

Сведения о местоположении границ объекта

1. Система координат МСК-03, ЗОНА 3

2. Сведения о характерных точках границ объекта

Обозначение характерных точек границ	Координаты, м		Метод определения координат характерной точки	Средняя квадратическая погрешность положения характерной точки (МГ), м	Описание обозначения точки на местности (при наличии)
	X	Y			
1	2	3	4	5	6
1	589507.22	3304639.66	Метод спутниково-вых геодезические измерений (определений)	0,1	—
2	589522.17	3304626.98	Метод спутниково-вых геодезические измерений (определений)	0,1	—
3	589539.30	3304617.45	Метод спутниково-вых геодезические измерений (определений)	0,1	—
4	589557.96	3304611.44	Метод спутниково-вых геодезические измерений (определений)	0,1	—
5	589577.44	3304609.20	Метод спутниково-вых геодезические измерений (определений)	0,1	—
6	589596.97	3304610.79	Метод спутниково-вых геодезические измерений (определений)	0,1	—
7	589615.83	3304616.17	Метод спутниково-вых геодезические измерений (определений)	0,1	—
8	589633.27	3304625.12	Метод спутниково-вых геодезические измерений (определений)	0,1	—
9	589642.07	3304630.79	Метод спутниково-вых геодезические измерений (определений)	0,1	—
10	589657.43	3304642.97	Метод спутниково-вых геодезические измерений (определений)	0,1	—
11	589670.12	3304657.91	Метод спутниково-вых геодезические измерений (определений)	0,1	—
12	589679.64	3304675.04	Метод спутниково-вых геодезические измерений (определений)	0,1	—
13	589685.65	3304693.71	Метод спутниково-вых геодезические измерений (определений)	0,1	—
14	589687.89	3304713.18	Метод спутниково-вых геодезические измерений (определений)	0,1	—
15	589686.30	3304732.72	Метод спутниково-вых геодезические измерений (определений)	0,1	—
16	589680.92	3304751.57	Метод спутниково-вых геодезические измерений (определений)	0,1	—
17	589671.97	3304769.01	Метод спутниково-вых геодезические измерений (определений)	0,1	—
18	589667.64	3304775.73	Метод спутниково-вых геодезические измерений (определений)	0,1	—
19	589655.46	3304791.09	Метод спутниково-вых геодезические измерений (определений)	0,1	—
20	589640.52	3304803.78	Метод спутниково-вых геодезические измерений (определений)	0,1	—
21	589623.39	3304813.31	Метод спутниково-вых геодезические измерений (определений)	0,1	—
22	589604.72	3304819.31	Метод спутниково-вых геодезические измерений (определений)	0,1	—
23	589585.25	3304821.56	Метод спутниково-вых геодезические измерений (определений)	0,1	—

			измерений (определений)		
24	589565.71	3304819.96	Метод спутниково-вых геодезических измерений (определений)	0,1	—
25	589546.86	3304814.59	Метод спутниково-вых геодезических измерений (определений)	0,1	—
26	589529.42	3304805.64	Метод спутниково-вых геодезических измерений (определений)	0,1	—
27	589520.62	3304799.97	Метод спутниково-вых геодезических измерений (определений)	0,1	—
28	589505.26	3304787.79	Метод спутниково-вых геодезических измерений (определений)	0,1	—
29	589492.57	3304772.84	Метод спутниково-вых геодезических измерений (определений)	0,1	—
30	589483.04	3304755.71	Метод спутниково-вых геодезических измерений (определений)	0,1	—
31	589477.04	3304737.05	Метод спутниково-вых геодезических измерений (определений)	0,1	—
32	589474.79	3304717.58	Метод спутниково-вых геодезических измерений (определений)	0,1	—
33	589476.39	3304698.04	Метод спутниково-вых геодезических измерений (определений)	0,1	—
34	589481.76	3304679.19	Метод спутниково-вых геодезических измерений (определений)	0,1	—
35	589490.71	3304661.75	Метод спутниково-вых геодезических измерений (определений)	0,1	—
36	589495.04	3304655.02	Метод спутниково-вых геодезических измерений (определений)	0,1	—
1	589507.22	3304639.66	Метод спутниково-вых геодезических измерений (определений)	0,1	—
3. Сведения о характерных точках части (частей) границы объекта					
Обозначение характерных точек границ	Координаты, м		Метод определения координат характерной точки	Средняя квадратическая погрешность положения характерной точки (M _г), м	Описание обозначения точки на местности (при наличии)
	X	Y			
1	2	3	4	5	6
Часть 1					
-	-	-	-	-	-

Раздел 3

Сведения о местоположении измененных (уточненных) границ объекта							
1. Система координат							
2. Сведения о характерных точках границ объекта							
Обозначение характерных точек границ	Существующие координаты, м		Измененные (уточненные) координаты, м		Метод определения координат характерной точки	Средняя квадратическая погрешность положения характерной точки (M _г), м	Описание обозначения точки на местности (при наличии)
	X	Y	X	Y			
-	-	-	-	-	-	-	-
3. Сведения о характерных точках части (частей) границы объекта							
Часть 1							
-	-	-	-	-	-	-	-




Раздел 4

План граници защитной зоны объекта



Масштаб 1 : 2000

Используемые условные знаки и обозначения:

-  — Граница территории объекта
-  — Характерная точка границы территории объекта
-  — Обозначение характерной точки границы территории объекта

7. «Дом жилой», расположенного по адресу: Республика Бурятия, Кабанский район, с. Оймур, ул. Лесная, 36

(наименование объекта, местоположение границ которого описано (далее – объект)

Раздел 1

Сведения об объекте		
№ п/п	Характеристики объекта	Описание характеристик
1	2	3
1	Местоположение объекта	Республика Бурятия, Кабанский район, с. Оймур, ул. Лесная, 36
2	Площадь объекта ± величина погрешности определения площади ($P \pm \Delta P$)	–
3	Иные характеристики объекта	Границы защитной зоны проходят на расстоянии 100 м от границы территории памятника

Раздел 2

Сведения о местоположении границ объекта					
1. Система координат МСК-03, ЗОНА 3					
2. Сведения о характерных точках границ объекта					
Обозначение характерных точек границ	Координаты, м		Метод определения координат характерной точки	Средняя квадратическая погрешность положения характерной точки (М), м	Описание обозначения точки на местности (при наличии)
	X	Y			
1	2	3	4	5	6
1	590069.49	3305665.54	Метод спутниково-вых геодезических измерений (определений)	0,1	–
2	590083.84	3305652.18	Метод спутниково-вых геодезических измерений (определений)	0,1	–
3	590100.52	3305641.88	Метод спутниково-вых геодезических измерений (определений)	0,1	–
4	590118.89	3305635.03	Метод спутниково-вых геодезических измерений (определений)	0,1	–
5	590138.24	3305631.89	Метод спутниково-вых геодезических измерений (определений)	0,1	–
6	590157.83	3305632.59	Метод спутниково-вых геодезических измерений (определений)	0,1	–
7	590176.91	3305637.10	Метод спутниково-вых геодезических измерений (определений)	0,1	–
8	590194.74	3305645.24	Метод спутниково-вых геодезических измерений (определений)	0,1	–
9	590210.64	3305656.71	Метод спутниково-вых геодезических измерений (определений)	0,1	–
10	590216.43	3305662.24	Метод спутниково-вых геодезических измерений (определений)	0,1	–
11	590230.00	3305676.35	Метод спутниково-вых геодезических измерений (определений)	0,1	–
12	590240.30	3305693.03	Метод спутниково-вых геодезических измерений (определений)	0,1	–
13	590247.15	3305711.40	Метод спутниково-вых геодезических измерений (определений)	0,1	–
14	590250.29	3305730.75	Метод спутниково-вых геодезических измерений (определений)	0,1	–
15	590249.59	3305750.34	Метод спутниково-вых геодезических измерений (определений)	0,1	–
16	590245.08	3305769.42	Метод спутниково-вых геодезических измерений (определений)	0,1	–
17	590236.93	3305787.25	Метод спутниково-вых геодезических измерений (определений)	0,1	–
18	590225.47	3305803.15	Метод спутниково-вых геодезических измерений (определений)	0,1	–
19	590217.33	3305812.37	Метод спутниково-вых геодезических измерений (определений)	0,1	–
20	590202.98	3305825.73	Метод спутниково-вых геодезических измерений (определений)	0,1	–
21	590186.31	3305836.03	Метод спутниково-вых геодезических измерений (определений)	0,1	–
22	590167.94	3305842.88	Метод спутниково-вых геодезических измерений (определений)	0,1	–
23	590148.59	3305846.02	Метод спутниково-вых геодезических измерений (определений)	0,1	–

			измерений (определений)		
24	590129.00	3305845.32	Метод спутнико-вых геодезиче-ских измерений (определений)	0,1	—
25	590109.92	3305840.81	Метод спутнико-вых геодезиче-ских измерений (определений)	0,1	—
26	590092.09	3305832.67	Метод спутнико-вых геодезиче-ских измерений (определений)	0,1	—
27	590076.19	3305821.20	Метод спутнико-вых геодезиче-ских измерений (определений)	0,1	—
28	590070.19	3305815.91	Метод спутнико-вых геодезиче-ских измерений (определений)	0,1	—
29	590056.83	3305801.56	Метод спутнико-вых геодезиче-ских измерений (определений)	0,1	—
30	590046.53	3305784.88	Метод спутнико-вых геодезиче-ских измерений (определений)	0,1	—
31	590039.68	3305766.51	Метод спутнико-вых геодезиче-ских измерений (определений)	0,1	—
32	590036.54	3305747.16	Метод спутнико-вых геодезиче-ских измерений (определений)	0,1	—
33	590037.24	3305727.57	Метод спутнико-вых геодезиче-ских измерений (определений)	0,1	—
34	590041.75	3305708.49	Метод спутнико-вых геодезиче-ских измерений (определений)	0,1	—
35	590049.89	3305690.66	Метод спутнико-вых геодезиче-ских измерений (определений)	0,1	—
36	590061.36	3305674.76	Метод спутнико-вых геодезиче-ских измерений (определений)	0,1	—
1	590069.49	3305665.54	Метод спутнико-вых геодезиче-ских измерений (определений)	0,1	—
3. Сведения о характерных точках части (частей) границы объекта					
Обозначение характерных точек границ	Координаты, м		Метод определения координат характерной точки	Средняя квадратическая погрешность положения характерной точки (M _t), м	Описание обозначения точки на местности (при наличии)
	X	Y			
1	2	3	4	5	6
Часть 1					
-	-	-	-	-	-

Раздел 3

Сведения о местоположении измененных (уточненных) границ объекта							
1. Система координат							
2. Сведения о характерных точках границ объекта							
Обозначение характерных точек границ	Существующие координаты, м		Измененные (уточненные) координаты, м		Метод определения координат характерной точки	Средняя квадратическая погрешность положения характерной точки (M _t), м	Описание обозначения точки на местности (при наличии)
	X	Y	X	Y			
-	-	-	-	-	-	-	-
3. Сведения о характерных точках части (частей) границы объекта							
Часть 1							
-	-	-	-	-	-	-	-

Раздел 4

План границ защитной зоны объекта



Масштаб 1 : 2000

Используемые условные знаки и обозначения:

- — Граница территории объекта
- — Характерная точка границы территории объекта
- 1 — Обозначение характерной точки границы территории объекта

8. «Дом с мезонином (Дом Эйдельмана)», расположенного по адресу: Республика Бурятия, Кабанский район, с. Кабанск, ул. Ленина, 12

(наименование объекта, местоположение границ которого описано (далее – объект))

Раздел 1

Сведения об объекте		
№ п/п	Характеристики объекта	Описание характеристик
1	2	3
1	Местоположение объекта	Республика Бурятия, Кабанский район, с. Кабанск, ул. Ленина, 12
2	Площадь объекта ± величина погрешности определения площади ($P \pm \Delta P$)	—
3	Иные характеристики объекта	Границы защитной зоны проходят на расстоянии 100 м от границы территории наемника

Раздел 2

Сведения о местоположении границ объекта					
1. Система координат МСК-03, ЗОНА 3					
2. Сведения о характерных точках границ объекта:					
Обозначение характерных точек границ	Координаты, м		Метод определения координат характерной точки	Средняя квадратическая погрешность положения характерной точки (M), м	Описание обозначения точки на местности (при наличии)
	X	Y			
1	2	3	4	5	6
1	558192.22	3292376.26	Метод спутниково-ных геодезиче-ских измерений (определений)	0,1	—
2	558206.74	3292363.09	Метод спутниково-ных геодезиче-ских измерений (определений)	0,1	—
3	558223.55	3292353.01	Метод спутниково-ных геодезиче-ских измерений (определений)	0,1	—
4	558242.01	3292346.41	Метод спутниково-ных геодезиче-ских измерений (определений)	0,1	—
5	558261.40	3292343.53	Метод спутниково-ных геодезиче-ских измерений (определений)	0,1	—
6	558280.98	3292344.49	Метод спутниково-ных геодезиче-ских измерений (определений)	0,1	—
7	558300.00	3292349.25	Метод спутниково-ных геодезиче-ских измерений (определений)	0,1	—
8	558317.72	3292357.63	Метод спутниково-ных геодезиче-ских измерений (определений)	0,1	—
9	558334.25	3292367.54	Метод спутниково-ных геодезиче-ских измерений (определений)	0,1	—
10	558350.00	3292379.22	Метод спутниково-ных геодезиче-ских измерений (определений)	0,1	—
11	558363.16	3292393.74	Метод спутниково-ных геодезиче-ских измерений (определений)	0,1	—
12	558373.24	3292410.56	Метод спутниково-ных геодезиче-ских измерений (определений)	0,1	—
13	558379.85	3292429.01	Метод спутниково-ных геодезиче-ских измерений (определений)	0,1	—
14	558382.73	3292448.40	Метод спутниково-ных геодезиче-ских измерений (определений)	0,1	—
15	558381.77	3292467.98	Метод спутниково-ных геодезиче-ских измерений (определений)	0,1	—
16	558377.00	3292487.00	Метод спутниково-ных геодезиче-ских измерений (определений)	0,1	—
17	558368.62	3292504.72	Метод спутниково-ных геодезиче-ских измерений (определений)	0,1	—
18	558358.44	3292521.72	Метод спутниково-ных геодезиче-ских измерений (определений)	0,1	—
19	558346.76	3292537.47	Метод спутниково-ных геодезиче-ских измерений (определений)	0,1	—
20	558332.23	3292550.63	Метод спутниково-ных геодезиче-ских измерений (определений)	0,1	—
21	558315.42	3292560.71	Метод спутниково-ных геодезиче-ских измерений (определений)	0,1	—
22	558296.96	3292567.32	Метод спутниково-ных геодезиче-ских измерений (определений)	0,1	—
23	558277.57	3292570.20	Метод спутниково-ных геодезиче-ских измерений (определений)	0,1	—

			измерений (определений)		
24	558257.99	3292569.24	Метод спутнико-вых геодезиче-ских измерений (определений)	0,1	—
25	558238.98	3292564.47	Метод спутнико-вых геодезиче-ских измерений (определений)	0,1	—
26	558221.25	3292556.09	Метод спутнико-вых геодезиче-ских измерений (определений)	0,1	—
27	558204.72	3292546.19	Метод спутнико-вых геодезиче-ских измерений (определений)	0,1	—
28	558188.98	3292534.51	Метод спутнико-вых геодезиче-ских измерений (определений)	0,1	—
29	558175.81	3292519.99	Метод спутнико-вых геодезиче-ских измерений (определений)	0,1	—
30	558165.73	3292503.17	Метод спутнико-вых геодезиче-ских измерений (определений)	0,1	—
31	558159.13	3292484.72	Метод спутнико-вых геодезиче-ских измерений (определений)	0,1	—
32	558156.25	3292465.32	Метод спутнико-вых геодезиче-ских измерений (определений)	0,1	—
33	558157.21	3292445.74	Метод спутнико-вых геодезиче-ских измерений (определений)	0,1	—
34	558161.97	3292426.73	Метод спутнико-вых геодезиче-ских измерений (определений)	0,1	—
35	558170.35	3292409.01	Метод спутнико-вых геодезиче-ских измерений (определений)	0,1	—
36	558180.54	3292392.01	Метод спутнико-вых геодезиче-ских измерений (определений)	0,1	—
1	558192.22	3292376.26	Метод спутнико-вых геодезиче-ских измерений (определений)	0,1	—
3. Сведения о характерных точках части (частей) границы объекта					
Обозначение характерных точек границ	Координаты, м		Метод определения координат характерной точки	Средняя квадратическая погрешность положения характерной точки (M _t), м	Описание обозначения точки на местности (при наличии)
	X	Y			
1	2	3	4	5	6
Часть 1					
-	-	-	-	-	-

Раздел 3

Сведения о местоположении измененных (уточненных) границ объекта							
1. Система координат							
2. Сведения о характерных точках границ объекта							
Обозначение характерных точек границ	Существующие координаты, м		Измененные (уточненные) координаты, м		Метод определения координат характерной точки	Средняя квадратическая погрешность положения характерной точки (M _t), м	Описание обозначения точки на местности (при наличии)
	X	Y	X	Y			
-	-	-	-	-	-	-	-
3. Сведения о характерных точках части (частей) границы объекта							
Часть 1							
-	-	-	-	-	-	-	-

Раздел 4

План границ защитной зоны объекта



Масштаб 1 : 2000

Используемые условные знаки и обозначения:



— Граница территории объекта

○ — Характерная точка границы территории объекта

1

— Обозначение характерной точки границ территории объекта

9. «Дом, где в 1912-1915 гг. жил политехсильный, старый большевик, член II-ой Государственной Думы В.М. Серов», расположенного по адресу: Республика Бурятия, Кабанский район, г. Бабушкин, ул. К. Маркса, 31

(наименование объекта, местоположение границ которого описано (далее – объект)

Раздел I

Сведения об объекте		
№ п/п	Характеристики объекта	Описание характеристик
1	2	3
1	Местоположение объекта	Республика Бурятия, Кабанский район, г. Бабушкин, ул. К. Маркса, 31
2	Площадь объекта ± величина погрешности определения площади ($P \pm \Delta P$)	—
3	Иные характеристики объекта	Границы защитной зоны проходят на расстоянии 100 м от границы территории памятника

Раздел 2

Сведения о местоположении границ объекта					
1. Система координат МСК-03, ЗОНА 3					
2. Сведения о характерных точках границ объекта					
Обозначение характерных точек границ	Координаты, м		Метод определения координат характерной точки	Средняя квадратическая погрешность положения характерной точки (M _t), м	Описание обозначения точки на местности (при наличии)
	X	Y			
1	2	3	4	5	6
1	520099.26	3238505.60	Метод спутниково-вых геодезиче-ских измерений (определений)	0,1	—
2	520114.55	3238493.34	Метод спутниково-вых геодезиче-ских измерений (определений)	0,1	—
3	520131.95	3238484.30	Метод спутниково-вых геодезиче-ских измерений (определений)	0,1	—
4	520150.77	3238478.83	Метод спутниково-вых геодезиче-ских измерений (определений)	0,1	—
5	520170.30	3238477.13	Метод спутниково-вых геодезиче-ских измерений (определений)	0,1	—
6	520189.79	3238479.28	Метод спутниково-вых геодезиче-ских измерений (определений)	0,1	—
7	520207.10	3238482.95	Метод спутниково-вых геодезиче-ских измерений (определений)	0,1	—
8	520225.89	3238488.86	Метод спутниково-вых геодезиче-ских измерений (определений)	0,1	—
9	520243.07	3238498.30	Метод спутниково-вых геодезиче-ских измерений (определений)	0,1	—
10	520258.08	3238510.91	Метод спутниково-вых геодезиче-ских измерений (определений)	0,1	—
11	520270.34	3238526.21	Метод спутниково-вых геодезиче-ских измерений (определений)	0,1	—
12	520279.38	3238543.60	Метод спутниково-вых геодезиче-ских измерений (определений)	0,1	—
13	520284.86	3238562.43	Метод спутниково-вых геодезиче-ских измерений (определений)	0,1	—
14	520286.55	3238581.96	Метод спутниково-вых геодезиче-ских измерений (определений)	0,1	—
15	520284.41	3238601.44	Метод спутниково-вых геодезиче-ских измерений (определений)	0,1	—
16	520280.96	3238617.78	Метод спутниково-вых геодезиче-ских измерений (определений)	0,1	—
17	520275.05	3238636.47	Метод спутниково-вых геодезиче-ских измерений (определений)	0,1	—
18	520265.61	3238653.66	Метод спутниково-вых геодезиче-ских измерений (определений)	0,1	—
19	520253.00	3238668.66	Метод спутниково-вых геодезиче-ских измерений (определений)	0,1	—
20	520237.71	3238680.92	Метод спутниково-вых геодезиче-ских измерений (определений)	0,1	—
21	520220.31	3238689.97	Метод спутниково-вых геодезиче-ских измерений (определений)	0,1	—
22	520201.49	3238695.44	Метод спутниково-вых геодезиче-ских измерений (определений)	0,1	—

23	520181.96	3238697.13	Метод спутнико-вых геодезиче-ских измерений (определений)	0,1	—
24	520162.47	3238694.99	Метод спутнико-вых геодезиче-ских измерений (определений)	0,1	—
25	520145.06	3238691.31	Метод спутнико-вых геодезиче-ских измерений (определений)	0,1	—
26	520126.36	3238685.41	Метод спутнико-вых геодезиче-ских измерений (определений)	0,1	—
27	520109.18	3238675.97	Метод спутнико-вых геодезиче-ских измерений (определений)	0,1	—
28	520094.17	3238663.36	Метод спутнико-вых геодезиче-ских измерений (определений)	0,1	—
29	520081.91	3238648.06	Метод спутнико-вых геодезиче-ских измерений (определений)	0,1	—
30	520072.87	3238630.67	Метод спутнико-вых геодезиче-ских измерений (определений)	0,1	—
31	520067.40	3238611.84	Метод спутнико-вых геодезиче-ских измерений (определений)	0,1	—
32	520065.70	3238592.31	Метод спутнико-вых геодезиче-ских измерений (определений)	0,1	—
33	520067.85	3238572.83	Метод спутнико-вых геодезиче-ских измерений (определений)	0,1	—
34	520071.30	3238556.49	Метод спутнико-вых геодезиче-ских измерений (определений)	0,1	—
35	520077.20	3238537.79	Метод спутнико-вых геодезиче-ских измерений (определений)	0,1	—
36	520086.64	3238520.61	Метод спутнико-вых геодезиче-ских измерений (определений)	0,1	—
1	520099.26	3238505.60	Метод спутнико-вых геодезиче-ских измерений (определений)	0,1	—
3. Сведения о характерных точках части (частей) границы объекта					
Обозначение характерных точек граници	Координаты, м		Метод определения координат характерной точки	Средняя квадратичная погрешность положения характерной точки (M _t), м	Описание обозначения точки на местности (при наличии)
	X	Y			
1	2	3	4	5	6
Часть I					
-	-	-	-	-	-

Раздел 3

Сведения о местоположении измененных (уточненных) граници объекта							
1. Система координат							
2. Сведения о характерных точках граници объекта							
Обозначение характерных точек граници	Существующие координаты, м		Измененные (уточненные) координаты, м		Метод определения координат характерной точки	Средняя квадратичная погрешность положения характерной точки (M _t), м	Описание обозначения точки на местности (при наличии)
	X	Y	X	Y			
-	-	-	-	-	-	-	-
3. Сведения о характерных точках части (частей) граници объекта							
Часть I							
-	-	-	-	-	-	-	-

Раздел 4

План границ защитной зоны объекта



Масштаб 1 : 2000

Используемые условные знаки и обозначения:

- — Граница территории объекта
- — Характерная точка границы территории объекта
- 1 — Обозначение характерной точки границы территории объекта

10. «Здание бывшей средней школы № 36, ныне средней школы № 56, где в годы Великой Отечественной войны (с февраля 1942 по июнь 1945 гг.) размещался лечебный корпус эвакогоспиталя № 1943, (с июня 1945 г. по сентябрь 1946 г.). Межобластной туберкулезный госпиталь инвалидов Отечественной войны», расположенного по адресу: Республика Бурятия, Кабанский район, г. Бабушкин, ул. Комсомольская, 25

(наименование объекта, местоположение границ которого описано (далее – объект))

Раздел 1

Сведения об объекте		
№ п/п	Характеристики объекта	Описание характеристик
1	2	3
1	Местоположение объекта	Республика Бурятия, Кабанский район, г. Бабушкин, ул. Комсомольская, 25
2	Площадь объекта ± величина погрешности определения площади ($P \pm \Delta P$)	—
3	Иные характеристики объекта	Границы защитной зоны проходят на расстоянии 100 м от границы территории памятника

Раздел 2

Сведения о местоположении границ объекта					
1. Система координат МСК-03, ЗОНА 3					
2. Сведения о характерных точках границ объекта					
Обозначение характерных точек границ	Координаты, м		Метод определения координат характерной точки	Средняя квадратическая погрешность положения характерной точки (M1), м	Описание обозначения точки на местности (при наличии)
	X	Y			
1	2	3	4	5	6
1	520783.96	3238344.62	Метод спутниково-вых геодезиче-ских измерений (определений)	0,1	—
2	520799.15	3238332.05	Метод спутниково-вых геодезиче-ских измерений (определений)	0,1	—
3	520816.51	3238322.70	Метод спутниково-вых геодезиче-ских измерений (определений)	0,1	—
4	520835.37	3238316.95	Метод спутниково-вых геодезиче-ских измерений (определений)	0,1	—
5	520854.99	3238315.00	Метод спутниково-вых геодезиче-ских измерений (определений)	0,1	—
6	520874.61	3238316.94	Метод спутниково-вых геодезиче-ских измерений (определений)	0,1	—
7	520904.61	3238322.94	Метод спутниково-вых геодезиче-ских измерений (определений)	0,1	—
8	520923.78	3238328.83	Метод спутниково-вых геодезиче-ских измерений (определений)	0,1	—
9	520941.40	3238338.42	Метод спутниково-вых геодезиче-ских измерений (определений)	0,1	—
10	520956.74	3238351.33	Метод спутниково-вых геодезиче-ских измерений (определений)	0,1	—
11	520969.20	3238367.05	Метод спутниково-вых геодезиче-ских измерений (определений)	0,1	—
12	520978.27	3238384.94	Метод спутниково-вых геодезиче-ских измерений (определений)	0,1	—
13	520983.59	3238404.27	Метод спутниково-вых геодезиче-ских измерений (определений)	0,1	—
14	520984.95	3238424.28	Метод спутниково-вых геодезиче-ских измерений (определений)	0,1	—
15	520982.28	3238444.16	Метод спутниково-вых геодезиче-ских измерений (определений)	0,1	—
16	520972.28	3238486.16	Метод спутниково-вых геодезиче-ских измерений (определений)	0,1	—
17	520966.01	3238504.44	Метод спутниково-вых геодезиче-ских измерений (определений)	0,1	—
18	520956.34	3238521.17	Метод спутниково-вых геодезиче-ских измерений (определений)	0,1	—
19	520943.64	3238535.72	Метод спутниково-вых геодезиче-ских измерений (определений)	0,1	—
20	520928.37	3238547.57	Метод спутниково-вых геодезиче-ских измерений (определений)	0,1	—
21	520911.11	3238556.25	Метод спутниково-вых геодезиче-ских измерений (определений)	0,1	—

			измерений (определений)		
22	520892.50	3238561.46	Метод спутнико-вых геодезиче-ских измерений (определений)	0,1	—
23	520873.24	3238562.98	Метод спутнико-вых геодезиче-ских измерений (определений)	0,1	—
24	520854.05	3238560.78	Метод спутнико-вых геодезиче-ских измерений (определений)	0,1	—
25	520826.05	3238554.78	Метод спутнико-вых геодезиче-ских измерений (определений)	0,1	—
26	520807.64	3238548.93	Метод спутнико-вых геодезиче-ских измерений (определений)	0,1	—
27	520790.69	3238539.64	Метод спутнико-вых геодезиче-ских измерений (определений)	0,1	—
28	520775.65	3238527.27	Метод спутнико-вых геодезиче-ских измерений (определений)	0,1	—
29	520763.67	3238512.28	Метод спутнико-вых геодезиче-ских измерений (определений)	0,1	—
30	520754.59	3238495.23	Метод спутнико-вых геодезиче-ских измерений (определений)	0,1	—
31	520748.97	3238476.75	Метод спутнико-вых геодезиче-ских измерений (определений)	0,1	—
32	520747.00	3238457.53	Метод спутнико-вых геодезиче-ских измерений (определений)	0,1	—
33	520748.77	3238438.29	Метод спутнико-вых геодезиче-ских измерений (определений)	0,1	—
34	520756.77	3238396.29	Метод спутнико-вых геодезиче-ских измерений (определений)	0,1	—
35	520762.35	3238377.38	Метод спутнико-вых геодезиче-ских измерений (определений)	0,1	—
36	520771.53	3238359.93	Метод спутнико-вых геодезиче-ских измерений (определений)	0,1	—
1	520783.96	3238344.62	Метод спутнико-вых геодезиче-ских измерений (определений)	0,1	—
3. Сведения о характерных точках части (частей) границы объекта					
Обозначение характерных точек грани	Координаты, м		Метод определения координат характерной точки	Средняя квадратическая погрешность положения характерной точки (Mf), м	Описание обозначения точки на местности (при наличии)
	X	Y			
1	2	3	4	5	6
Часть 1					
-	-	-	-	-	-

Раздел 3

Сведения о местоположении измененных (уточненных) границ объекта							
1. Система координат							
2. Сведения о характерных точках границ объекта							
Обозначение характерных точек грани	Существующие координаты, м		Измененные (уточненные) координаты, м		Метод определения координат характерной точки	Средняя квадратическая погрешность положения характерной точки (Mf), м	Описание обозначения точки на местности (при наличии)
	X	Y	X	Y			
-	-	-	-	-	-	-	-
3. Сведения о характерных точках части (частей) границы объекта							
Часть 1							
-	-	-	-	-	-	-	-

Раздел 4

План границ защитной зоны объекта



Масштаб 1 : 2000

Используемые условные знаки и обозначения:

- — Граница территории объекта
- — Характерная точка границы территории объекта
- 1** — Обозначение характерной точки границы территории объекта

11. «Здание средней школы № 56, где в годы Великой Отечественной войны (с февраля 1942 по июль 1945 гг.) размещался лечебный корпус эвакогоспиталя № 1943. Межобластной туберкулезный госпиталь инвалидов Великой Отечественной войны (с июня 1945 г. по сентябрь 1946 г.)», расположенного по адресу: Республика Бурятия, Кабанский район, г. Бабушкин, ул. 3-го Интернационала, 37

(наименование объекта, местоположение границ которого описано (далее – объект))

Раздел 1

Сведения об объекте		
№ п/п	Характеристики объекта	Описание характеристик
1	2	3
1	Местоположение объекта	Республика Бурятия, Кабанский район, г. Бабушкин, ул. 3-го Интернационала, 37
2	Площадь объекта ± величина погрешности определения площади ($P \pm \Delta P$)	–
3	Иные характеристики объекта	Границы защитной зоны проходят на расстоянии 100 м от границы территории памятника

Раздел 2

Сведения о местоположении границ объекта					
1. Система координат МСК-03, ЗОНА 3					
2. Сведения о характерных точках границ объекта					
Обозначение характерных точек границ	Координаты, м		Метод определения координат характерной точки	Средняя квадратическая погрешность положения характерной точки (M _t), м	Описание обозначения точки на местности (при наличии)
	X	Y			
1	2	3	4	5	6
1	520669.58	3238073.86	Метод спутниково-вых геодезических измерений (определений)	0,1	–
2	520681.95	3238058.63	Метод спутниково-вых геодезических измерений (определений)	0,1	–
3	520697.05	3238046.12	Метод спутниково-вых геодезических измерений (определений)	0,1	–
4	520714.30	3238036.79	Метод спутниково-вых геодезических измерений (определений)	0,1	–
5	520733.05	3238031.01	Метод спутниково-вых геодезических измерений (определений)	0,1	–
6	520752.56	3238029.00	Метод спутниково-вых геодезических измерений (определений)	0,1	–
7	520772.09	3238030.84	Метод спутниково-вых геодезических измерений (определений)	0,1	–
8	520808.09	3238037.84	Метод спутниково-вых геодезических измерений (определений)	0,1	–
9	520826.86	3238043.44	Метод спутниково-вых геодезических измерений (определений)	0,1	–
10	520844.18	3238052.60	Метод спутниково-вых геодезических измерений (определений)	0,1	–
11	520859.38	3238064.96	Метод спутниково-вых геодезических измерений (определений)	0,1	–
12	520871.88	3238080.05	Метод спутниково-вых геодезических измерений (определений)	0,1	–
13	520881.20	3238097.28	Метод спутниково-вых геодезических измерений (определений)	0,1	–
14	520886.98	3238116.01	Метод спутниково-вых геодезических измерений (определений)	0,1	–
15	520889.00	3238135.49	Метод спутниково-вых геодезических измерений (определений)	0,1	–
16	520887.18	3238155.00	Метод спутниково-вых геодезических измерений (определений)	0,1	–
17	520875.18	3238217.00	Метод спутниково-вых геодезических измерений (определений)	0,1	–
18	520869.58	3238235.80	Метод спутниково-вых геодезических измерений (определений)	0,1	–
19	520860.42	3238253.14	Метод спутниково-вых геодезических измерений (определений)	0,1	–
20	520848.05	3238268.37	Метод спутниково-вых геодезических измерений (определений)	0,1	–
21	520832.95	3238280.88	Метод спутниково-вых геодезических измерений (определений)	0,1	–

			измерений (определений)		
22	520815.70	3238290.21	Метод спутниково-вых геодезиче-ских измерений (определений)	0,1	—
23	520796.95	3238295.99	Метод спутниково-вых геодезиче-ских измерений (определений)	0,1	—
24	520777.44	3238298.00	Метод спутниково-вых геодезиче-ских измерений (определений)	0,1	—
25	520757.91	3238296.16	Метод спутниково-вых геодезиче-ских измерений (определений)	0,1	—
26	520721.91	3238289.16	Метод спутниково-вых геодезиче-ских измерений (определений)	0,1	—
27	520703.14	3238283.56	Метод спутниково-вых геодезиче-ских измерений (определений)	0,1	—
28	520685.82	3238274.40	Метод спутниково-вых геодезиче-ских измерений (определений)	0,1	—
29	520670.62	3238262.04	Метод спутниково-вых геодезиче-ских измерений (определений)	0,1	—
30	520658.12	3238246.95	Метод спутниково-вых геодезиче-ских измерений (определений)	0,1	—
31	520648.80	3238229.72	Метод спутниково-вых геодезиче-ских измерений (определений)	0,1	—
32	520643.02	3238210.99	Метод спутниково-вых геодезиче-ских измерений (определений)	0,1	—
33	520641.00	3238191.51	Метод спутниково-вых геодезиче-ских измерений (определений)	0,1	—
34	520642.82	3238172.00	Метод спутниково-вых геодезиче-ских измерений (определений)	0,1	—
35	520654.82	3238110.00	Метод спутниково-вых геодезиче-ских измерений (определений)	0,1	—
36	520660.42	3238091.20	Метод спутниково-вых геодезиче-ских измерений (определений)	0,1	—
1	520669.58	3238073.86	Метод спутниково-вых геодезиче-ских измерений (определений)	0,1	—

3. Сведения о характерных точках части (частей) границы объекта

Обозначение характерных точек границ	Координаты, м		Метод определения координат характерной точки	Средняя квадратическая погрешность положения характерной точки (M _t), м	Описание обозначения точки на местности (при наличии)
	X	Y			
1	2	3	4	5	6
Часть 1	-	-	-	-	-

Раздел 3

Сведения о местоположении измененных (уточненных) границ объекта

1. Система координат							
2. Сведения о характерных точках границ объекта							
Обозначение характерных точек границ	Существующие координаты, м		Измененные (уточненные) координаты, м		Метод определения координат характерной точки	Средняя квадратическая погрешность положения характерной точки (M _t), м	Описание обозначения точки на местности (при наличии)
	X	Y	X	Y			
-	-	-	-	-	-	-	-
3. Сведения о характерных точках части (частей) границы объекта							
Часть 1							
-	-	-	-	-	-	-	-

Раздел 4.

План границ защитной зоны объекта



Масштаб 1 : 2000

Используемые условные знаки и обозначения:

- — Граница территории объекта
- — Характерная точка границы территории объекта
- 1 — Обозначение характерной точки границы территории объекта

12. «Здание старого паровозного депо, рабочие которого создали в начале 1905 г. одну из первых социал-демократических групп в Забайкалье», расположенного по адресу: Республика Бурятия, Кабанский район, г. Бабушкин

(наименование объекта, местоположение границ которого описано (далее – объект))

Раздел 1

Сведения об объекте		
№ п/п	Характеристики объекта	Описание характеристик
1	2	3
1	Местоположение объекта	Республика Бурятия, Кабанский район, г. Бабушкин
2	Площадь объекта ± величина погрешности определения площади ($P \pm \Delta P$)	–
3	Иные характеристики объекта	Границы защитной зоны проходят на расстоянии 100 м от границы территории памятника

Раздел 2

Сведения о местоположении границ объекта					
1. Система координат МСК-03, ЗОНА 3					
2. Сведения о характерных точках границ объекта					
Обозначение характерных точек границ	Координаты, м		Метод определения координат характерной точки	Средняя квадратическая погрешность положения характерной точки (M _t), м	Описание обозначения точки на местности (при наличии)
	X	Y			
1	2	3	4	5	6
1	520957.87	3238089.41	Метод спутниково-вых геодезических измерений (определенный)	0,1	–
2	520970.22	3238074.36	Метод спутниково-вых геодезических измерений (определенный)	0,1	–
3	520985.24	3238061.99	Метод спутниково-вых геодезических измерений (определенный)	0,1	–
4	521002.37	3238052.76	Метод спутниково-вых геодезических измерений (определенный)	0,1	–
5	521020.97	3238047.03	Метод спутниково-вых геодезических измерений (определенный)	0,1	–
6	521040.33	3238045.00	Метод спутниково-вых геодезических измерений (определенный)	0,1	–
7	521059.71	3238046.77	Метод спутниково-вых геодезических измерений (определенный)	0,1	–
8	521080.71	3238050.77	Метод спутниково-вых геодезических измерений (определенный)	0,1	–
9	521099.72	3238056.38	Метод спутниково-вых геодезических измерений (определенный)	0,1	–
10	521117.24	3238065.64	Метод спутниково-вых геодезических измерений (определенный)	0,1	–
11	521132.59	3238078.17	Метод спутниково-вых геодезических измерений (определенный)	0,1	–
12	521145.17	3238093.48	Метод спутниково-вых геодезических измерений (определенный)	0,1	–
13	521154.49	3238110.97	Метод спутниково-вых геодезических измерений (определенный)	0,1	–
14	521160.17	3238129.96	Метод спутниково-вых геодезических измерений (определенный)	0,1	–
15	521162.00	3238149.69	Метод спутниково-вых геодезических измерений (определенный)	0,1	–
16	521159.90	3238169.40	Метод спутниково-вых геодезических измерений (определенный)	0,1	–
17	521154.33	3238196.14	Метод спутниково-вых геодезических измерений (определенный)	0,1	–
18	521157.46	3238212.59	Метод спутниково-вых геодезических измерений (определенный)	0,1	–
19	521157.80	3238229.34	Метод спутниково-вых геодезических измерений (определенный)	0,1	–
20	521155.34	3238245.90	Метод спутниково-вых геодезических измерений (определенный)	0,1	–
21	521151.34	3238262.90	Метод спутниково-вых геодезических измерений (определенный)	0,1	–
22	521145.21	3238281.00	Метод спутниково-вых геодезических измерений (определенный)	0,1	–
23	521135.75	3238297.60	Метод спутниково-вых геодезических измерений (определенный)	0,1	–

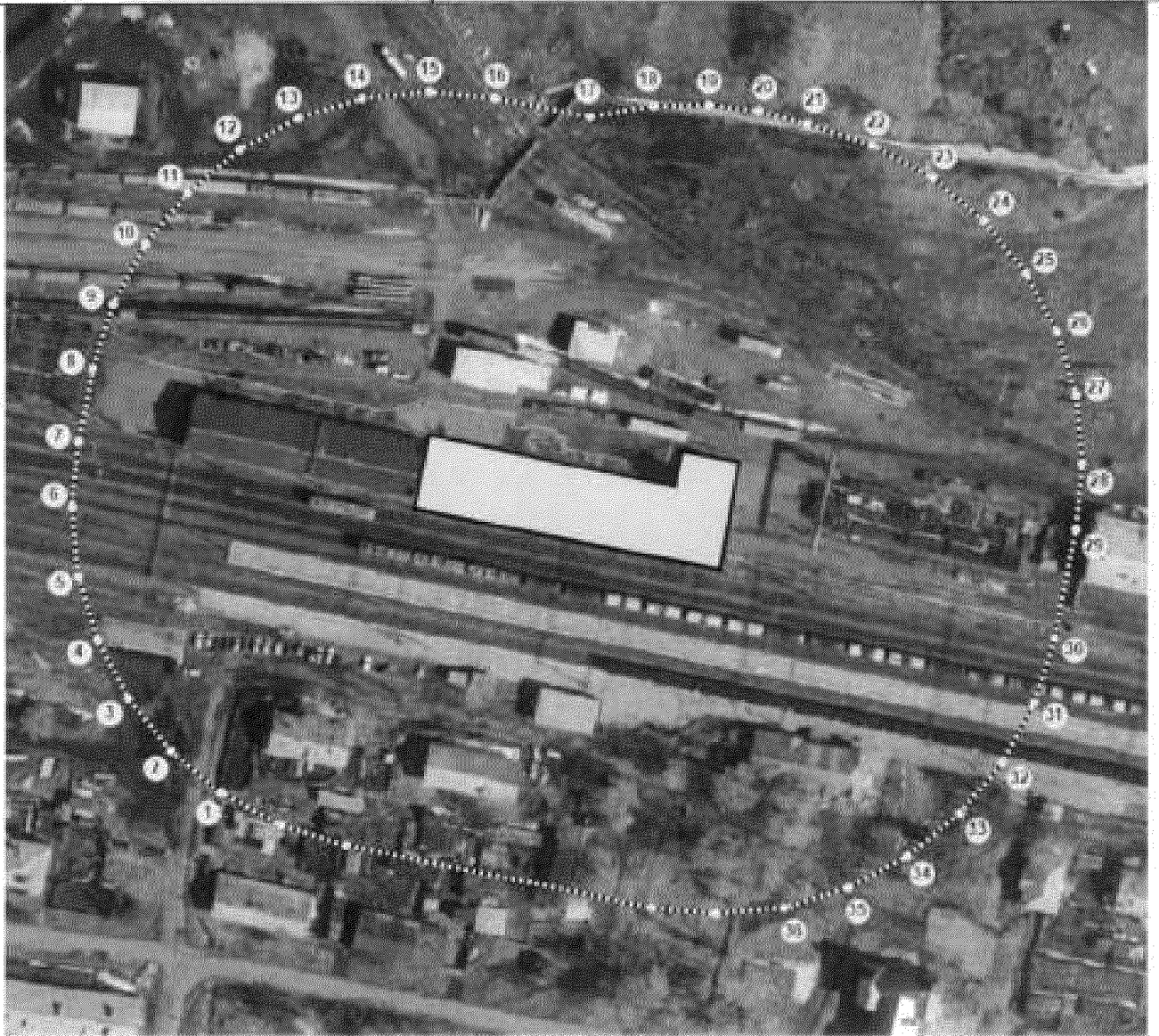
			измерений (определений)		
24	521123.30	3238312.10	Метод спутнико-вых геодезиче-ских измерений (определений)	0,1	—
25	521108.32	3238323.96	Метод спутнико-вых геодезиче-ских измерений (определений)	0,1	—
26	521091.36	3238332.76	Метод спутнико-вых геодезиче-ских измерений (определений)	0,1	—
27	521073.04	3238338.17	Метод спутнико-вых геодезиче-ских измерений (определений)	0,1	—
28	521054.02	3238340.00	Метод спутнико-вых геодезиче-ских измерений (определений)	0,1	—
29	521035.00	3238338.18	Метод спутнико-вых геодезиче-ских измерений (определений)	0,1	—
30	521004.00	3238332.18	Метод спутнико-вых геодезиче-ских измерений (определений)	0,1	—
31	520985.11	3238326.54	Метод спутнико-вых геодезиче-ских измерений (определений)	0,1	—
32	520967.70	3238317.32	Метод спутнико-вых геодезиче-ских измерений (определений)	0,1	—
33	520952.43	3238304.85	Метод спутнико-вых геодезиче-ских измерений (определений)	0,1	—
34	520939.91	3238289.64	Метод спутнико-вых геодезиче-ских измерений (определений)	0,1	—
35	520930.61	3238272.26	Метод спутнико-вых геодезиче-ских измерений (определений)	0,1	—
36	520924.90	3238253.40	Метод спутнико-вых геодезиче-ских измерений (определений)	0,1	—
37	520923.00	3238233.78	Метод спутнико-вых геодезиче-ских измерений (определений)	0,1	—
38	520924.98	3238214.18	Метод спутнико-вых геодезиче-ских измерений (определений)	0,1	—
39	520942.98	3238125.18	Метод спутнико-вых геодезиче-ских измерений (определений)	0,1	—
40	520948.68	3238106.57	Метод спутнико-вых геодезиче-ских измерений (определений)	0,1	—
1	520957.87	3238089.41	Метод спутнико-вых геодезиче-ских измерений (определений)	0,1	—
3. Сведения о характерных точках части (частей) границы объекта					
Обозначение характерных точек границ	Координаты, м		Метод определения координат характерной точки	Средняя квадратическая погрешность положения характерной точки (M _t), м	Описание обозначения точки на местности (при наличии)
	X	Y			
1	2	3	4	5	6
Часть 1					
-	-	-	-	-	-

Раздел 3

Сведения о местоположении измененных (уточненных) границ объекта							
1. Система координат							
2. Сведения о характерных точках границ объекта							
Обозначение характерных точек границ	Существующие координаты, м		Измененные (уточненные) координаты, м		Метод определения координат характерной точки	Средняя квадратическая погрешность положения характерной точки (M _t), м	Описание обозначения точки на местности (при наличии)
	X	Y	X	Y			
-	-	-	-	-	-	-	-
3. Сведения о характерных точках части (частей) границы объекта							
Часть 1							
-	-	-	-	-	-	-	-

Раздел 4

План границ защитной зоны объекта



Масштаб 1 : 2000

Используемые условные знаки и обозначения:

- — Граница территории объекта
- — Характерная точка границы территории объекта
- 1 — Обозначение характерной точки границы территории объекта

13. «Мемориальный комплекс в честь воинов Прибайкальского фронта, сражавшихся и павших в боях с белочехами и белогвардейцами летом 1918 г. В братской могиле находятся останки 8-ми красногвардейцев, перезахороненных из района Большой Речки», расположенного по адресу: Республика Бурятия, Кабанский район, п. Каменск, ул. Прибайкальская, 5

(наименование объекта, местоположение границ которого описано (далее – объект))

Раздел 1

Сведения об объекте		
№ п/п	Характеристики объекта	Описание характеристик
1	2	3
1	Местоположение объекта	Республика Бурятия, Кабанский район, п. Каменск, ул. Прибайкальская, 5
2	Площадь объекта ± величина погрешности определения площади ($P \pm \Delta P$)	—
3	Иные характеристики объекта	Границы защитной зоны проходят на расстоянии 100 м от границы территории памятника

Раздел 2

Сведения о местоположении границ объекта					
1. Система координат МСК-03, ЗОНА 3					
2. Сведения о характерных точках границ объекта					
Обозначение характерных точек границ	Координаты, м		Метод определения координат характерной точки	Средняя квадратическая погрешность положения характерной точки (M _t), м	Описание обозначения точки на местности (при наличии)
	X	Y			
1	2	3	4	5	6
1	551101.70	3287968.29	Метод спутниково-вых геодезических измерений (определений)	0,1	—
2	551114.65	3287953.27	Метод спутниково-вых геодезических измерений (определений)	0,1	—
3	551130.31	3287941.11	Метод спутниково-вых геодезических измерений (определений)	0,1	—
4	551148.06	3287932.28	Метод спутниково-вых геодезических измерений (определений)	0,1	—
5	551167.21	3287927.12	Метод спутниково-вых геодезических измерений (определений)	0,1	—
6	551186.99	3287925.84	Метод спутниково-вых геодезических измерений (определений)	0,1	—
7	551206.64	3287928.48	Метод спутниково-вых геодезических измерений (определений)	0,1	—
8	551225.38	3287934.96	Метод спутниково-вых геодезических измерений (определений)	0,1	—
9	551242.48	3287945.00	Метод спутниково-вых геодезических измерений (определений)	0,1	—
10	551262.19	3287959.39	Метод спутниково-вых геодезических измерений (определений)	0,1	—
11	551276.59	3287972.20	Метод спутниково-вых геодезических измерений (определений)	0,1	—
12	551288.27	3287987.54	Метод спутниково-вых геодезических измерений (определений)	0,1	—
13	551296.79	3288004.83	Метод спутниково-вых геодезических измерений (определений)	0,1	—
14	551301.83	3288023.44	Метод спутниково-вых геодезических измерений (определений)	0,1	—
15	551303.21	3288042.66	Метод спутниково-вых геодезических измерений (определений)	0,1	—
16	551300.87	3288061.8	Метод спутниково-вых геодезических измерений (определений)	0,1	—
17	551294.91	3288080.13	Метод спутниково-вых геодезических измерений (определений)	0,1	—
18	551285.54	3288096.97	Метод спутниково-вых геодезических измерений (определений)	0,1	—
19	551264.06	3288128.09	Метод спутниково-вых геодезических измерений (определений)	0,1	—
20	551251.43	3288143.02	Метод спутниково-вых геодезических измерений (определений)	0,1	—
21	551236.12	3288155.21	Метод спутниково-вых геодезических измерений (определений)	0,1	—

			измерений (определений)		
22	551218.74	3288164.19	Метод спутнико-вых геодезиче-ских измерений (определений)	0,1	—
23	551199.95	3288169.61	Метод спутнико-вых геодезиче-ских измерений (определений)	0,1	—
24	551180.46	3288171.27	Метод спутнико-вых геодезиче-ских измерений (определений)	0,1	—
25	551161.01	3288169.1	Метод спутнико-вых геодезиче-ских измерений (определений)	0,1	—
26	551142.37	3288163.19	Метод спутнико-вых геодезиче-ских измерений (определений)	0,1	—
27	551125.23	3288153.77	Метод спутнико-вых геодезиче-ских измерений (определений)	0,1	—
28	551104.84	3288139.79	Метод спутнико-вых геодезиче-ских измерений (определений)	0,1	—
29	551089.73	3288127.07	Метод спутнико-вых геодезиче-ских измерений (определений)	0,1	—
30	551077.42	3288111.63	Метод спутнико-вых геодезиче-ских измерений (определений)	0,1	—
31	551068.38	3288094.07	Метод спутнико-вых геодезиче-ских измерений (определений)	0,1	—
32	551062.96	3288075.08	Метод спутнико-вых геодезиче-ских измерений (определений)	0,1	—
33	551061.39	3288055.40	Метод спутнико-вых геодезиче-ских измерений (определений)	0,1	—
34	551063.71	3288035.79	Метод спутнико-вых геодезиче-ских измерений (определений)	0,1	—
35	551069.85	3288017.01	Метод спутнико-вых геодезиче-ских измерений (определений)	0,1	—
36	551079.55	3287999.81	Метод спутнико-вых геодезиче-ских измерений (определений)	0,1	—
I	551101.70	3287968.29	Метод спутнико-вых геодезиче-ских измерений (определений)	0,1	—
3. Сведения о характерных точках части (частей) границы объекта					
Обозначение характерных точек границ	Координаты, м		Метод определения координат характерной точки	Средняя квадратическая погрешность положения характерной точки (M _t), м	Описание обозначения точки на местности (при наличии)
	X	Y			
1	2	3	4	5	6
Часть I					
-	-	-	-	-	-

Раздел 3

Сведения о местоположении измененных (уточненных) границ объекта							
1. Система координат							
2. Сведения о характерных точках границ объекта							
Обозначение характерных точек границ	Существующие координаты, м		Измененные (уточненные) координаты, м		Метод определения координат характерной точки	Средняя квадратическая погрешность положения характерной точки (M _t), м	Описание обозначения точки на местности (при наличии)
	X	Y	X	Y			
-	-	-	-	-	-	-	-
3. Сведения о характерных точках части (частей) границы объекта							
Часть I							
-	-	-	-	-	-	-	-

Раздел 4

План границ защитной зоны объекта



Масштаб 1 : 5000

Используемые условные знаки и обозначения:



— Граница территории объекта



○ Характерная точка границы территории объекта

1

— Обозначение характерной точки границы территории объекта

14. «Сигнальный маяк, связанный со строительством Кругобайкальской железной дороги, построен в 1895 г.», расположенного по адресу: Республика Бурятия, Кабанский район, г. Бабушкин

(наименование объекта, местоположение границ которого описано (далее – объект)

Раздел 1

Сведения об объекте

№ п/п	Характеристики объекта	Описание характеристик
1	2	3
1	Местоположение объекта	Республика Бурятия, Кабанский район, г. Бабушкин
2	Площадь объекта + величина погрешности определения площади ($P \pm \Delta P$)	–
3	Иные характеристики объекта	Границы защитной зоны проходят на расстоянии 100 м от границы территории памятника

Раздел 2

Сведения о местоположении границ объекта

1. Система координат МСК-03, ЗОНА 3

2. Сведения о характерных точках границ объекта

Обозначение характерных точек границ	Координаты, м		Метод определения координат характерной точки	Средняя квадратическая погрешность положения характерной точки (М), м	Описание обозначения точки на местности (при наличии)
	X	Y			
1	2	3	4	5	6
1	521256.05	3237746.77	Метод спутниково-вых геодезиче-ских измерений (определенный)	0,1	–
2	521271.17	3237734.46	Метод спутниково-вых геодезиче-ских измерений (определенный)	0,1	–
3	521288.38	3237725.32	Метод спутниково-вых геодезиче-ских измерений (определенный)	0,1	–
4	521307.04	3237719.70	Метод спутниково-вых геодезиче-ских измерений (определенный)	0,1	–
5	521326.44	3237717.80	Метод спутниково-вых геодезиче-ских измерений (определенный)	0,1	–
6	521352.40	3237717.80	Метод спутниково-вых геодезиче-ских измерений (определенный)	0,1	–
7	521371.68	3237719.68	Метод спутниково-вых геодезиче-ских измерений (определенный)	0,1	–
8	521390.24	3237725.24	Метод спутниково-вых геодезиче-ских измерений (определенный)	0,1	–
9	521407.38	3237734.27	Метод спутниково-вых геодезиче-ских измерений (определенный)	0,1	–
10	521422.45	3237746.44	Метод спутниково-вых геодезиче-ских измерений (определенный)	0,1	–
11	521434.90	3237761.28	Метод спутниково-вых геодезиче-ских измерений (определенный)	0,1	–
12	521444.25	3237778.25	Метод спутниково-вых геодезиче-ских измерений (определенный)	0,1	–
13	521450.15	3237796.70	Метод спутниково-вых геодезиче-ских измерений (определенный)	0,1	–
14	521452.38	3237815.95	Метод спутниково-вых геодезиче-ских измерений (определенный)	0,1	–
15	521452.84	3237840.75	Метод спутниково-вых геодезиче-ских измерений (определенный)	0,1	–
16	521451.26	3237860.41	Метод спутниково-вых геодезиче-ских измерений (определенный)	0,1	–
17	521445.85	3237879.38	Метод спутниково-вых геодезиче-ских измерений (определенный)	0,1	–
18	521436.82	3237896.92	Метод спутниково-вых геодезиче-ских измерений (определенный)	0,1	–
19	521424.53	3237912.34	Метод спутниково-вых геодезиче-ских измерений (определенный)	0,1	–
20	521409.44	3237925.05	Метод спутниково-вых геодезиче-ских измерений (определенный)	0,1	–
21	521392.15	3237934.56	Метод спутниково-вых геодезиче-ских измерений (определенный)	0,1	–
22	521373.34	3237940.48	Метод спутниково-вых геодезиче-ских измерений (определенный)	0,1	–
23	521353.72	3237942.60	Метод спутниково-вых геодезиче-ских измерений (определенный)	0,1	–

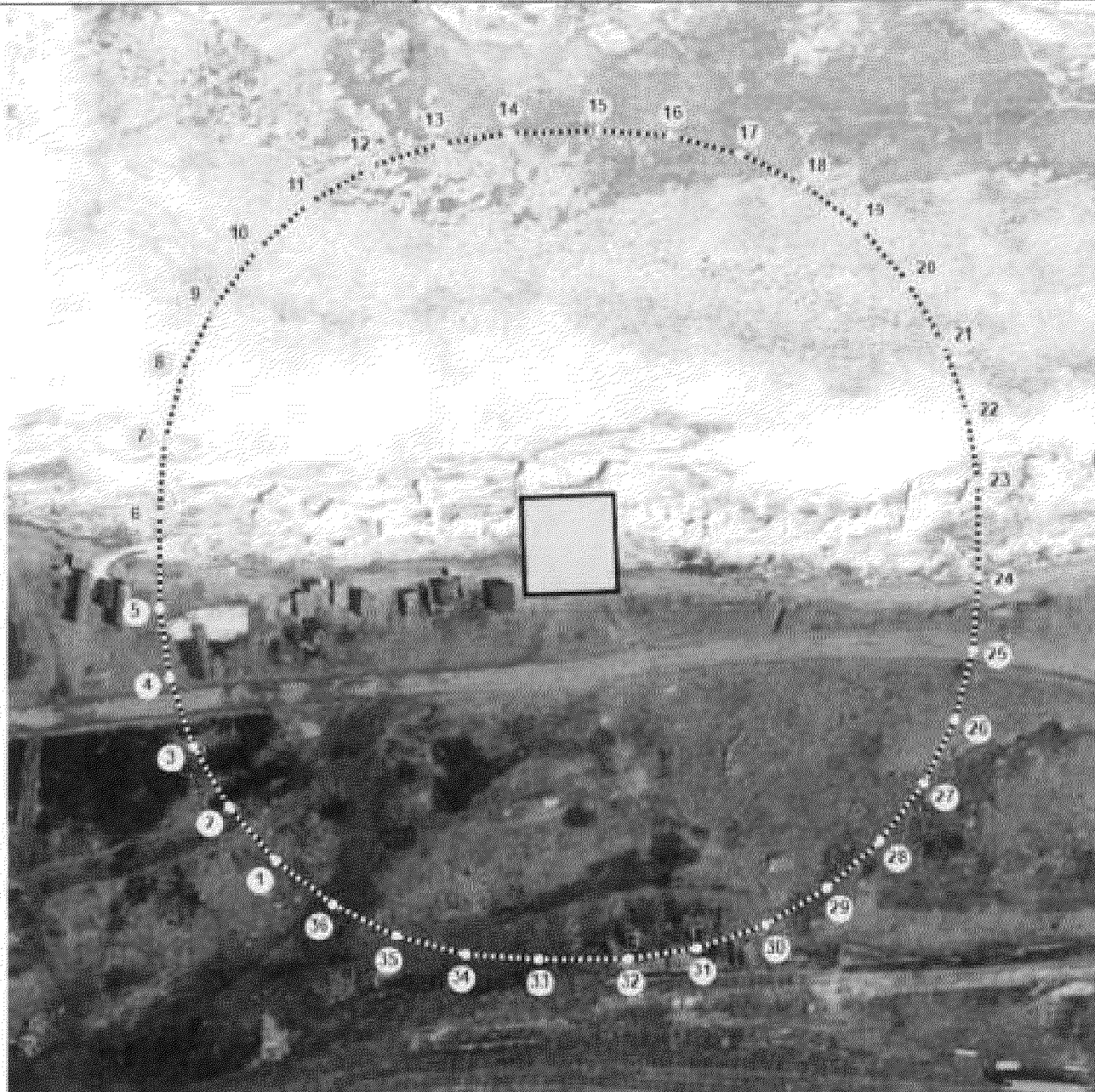
				измерений (определений)		
24	521327.07	3237942.60	Метод спутниково-вых геодезиче-ских измерений (определений)		0,1	—
25	521307.33	3237941.03	Метод спутниково-вых геодезиче-ских измерений (определений)		0,1	—
26	521288.33	3237935.38	Метод спутниково-вых геодезиче-ских измерений (определений)		0,1	—
27	521270.82	3237926.09	Метод спутниково-вых геодезиче-ских измерений (определений)		0,1	—
28	521255.48	3237913.52	Метод спутниково-вых геодезиче-ских измерений (определений)		0,1	—
29	521242.92	3237898.18	Метод спутниково-вых геодезиче-ских измерений (определений)		0,1	—
30	521233.64	3237880.66	Метод спутниково-вых геодезиче-ских измерений (определений)		0,1	—
31	521228.00	3237861.66	Метод спутниково-вых геодезиче-ских измерений (определений)		0,1	—
32	521226.21	3237841.91	Метод спутниково-вых геодезиче-ских измерений (определений)		0,1	—
33	521226.44	3237816.88	Метод спутниково-вых геодезиче-ских измерений (определений)		0,1	—
34	521228.52	3237797.50	Метод спутниково-вых геодезиче-ских измерений (определений)		0,1	—
35	521234.32	3237778.90	Метод спутниково-вых геодезиче-ских измерений (определений)		0,1	—
36	521243.61	3237761.77	Метод спутниково-вых геодезиче-ских измерений (определений)		0,1	—
1	521256.05	3237746.77	Метод спутниково-вых геодезиче-ских измерений (определений)		0,1	—
3. Сведения о характерных точках части (частей) границы объекта						
Обозначение характерных точек границ	Координаты, м		Метод определения координат характерной точки	Средняя квадратическая погрешность положения характерной точки (M _t), м	Описание обозначения точки на местности (при наличии)	
	X	Y				
1	2	3	4	5	6	
Часть 1						
-	-	-	-	-	-	

Раздел 3

Сведения о местоположении измененных (уточненных) границ объекта							
1. Система координат							
2. Сведения о характерных точках границ объекта							
Обозначение характерных точек границ	Существующие координаты, м		Измененные (уточненные) координаты, м		Метод определения координат характерной точки	Средняя квадратическая погрешность положения характерной точки (M _t), м	Описание обозначения точки на местности (при наличии)
	X	Y	X	Y			
-	-	-	-	-	-	-	-
3. Сведения о характерных точках части (частей) границы объекта							
Часть 1							
-	-	-	-	-	-	-	-

Раздел 4

План границ защитной зоны объекта



Масштаб 1 : 2000

Используемые условные знаки и обозначения:

- — Граница территории объекта
- — Характерная точка границы территории объекта
- 1 — Обозначение характерной точки границы территории объекта

15. «Церковь Богородско-Казанская, 1808 г.», расположенного по адресу: Республика Бурятия, Кабанский район, с. Творогово, ул. Школьная, 71а

(наименование объекта, местоположение границ которого описано (далее – объект))

Раздел 1

Сведения об объекте

№ п/п	Характеристики объекта	Описание характеристик
1	2	3
1	Местоположение объекта	Республика Бурятия, Кабанский район, с. Творогово, ул. Школьная, 71а
2	Площадь объекта ± величина погрешности определения площади ($P \pm \Delta P$)	—
3	Иные характеристики объекта	Границы защитной зоны проходят на расстоянии 100 м от границы территории памятника

Раздел 2

Сведения о местоположении границ объекта

1. Система координат МСК-03, ЗОНА 3					
2. Сведения о характерных точках границ объекта					
Обозначение характерных точек границ	Координаты, м		Метод определения координат характерной точки	Средняя квадратическая погрешность положения характерной точки (Мп), м	Описание обозначения точки на местности (при наличии)
	X	Y			
1	2	3	4	5	6
1	571352.18	3280998.38	Метод спутниково-вых геодезических измерений (определений)	0,1	—
2	571366.92	3280984.02	Метод спутниково-вых геодезических измерений (определений)	0,1	—
3	571384.28	3280972.98	Метод спутниково-вых геодезических измерений (определений)	0,1	—
4	571403.54	3280965.73	Метод спутниково-вых геодезических измерений (определений)	0,1	—
5	571423.88	3280962.58	Метод спутниково-вых геодезических измерений (определений)	0,1	—
6	571428.40	3280962.35	Метод спутниково-вых геодезических измерений (определений)	0,1	—
7	571449.56	3280963.52	Метод спутниково-вых геодезических измерений (определений)	0,1	—
8	571470.00	3280969.13	Метод спутниково-вых геодезических измерений (определений)	0,1	—
9	571488.79	3280978.91	Метод спутниково-вых геодезических измерений (определений)	0,1	—
10	571519.50	3280999.30	Метод спутниково-вых геодезических измерений (определений)	0,1	—
11	571534.22	3281011.23	Метод спутниково-вых геодезических измерений (определений)	0,1	—
12	571546.39	3281023.17	Метод спутниково-вых геодезических измерений (определений)	0,1	—
13	571558.73	3281037.85	Метод спутниково-вых геодезических измерений (определений)	0,1	—
14	571568.04	3281054.63	Метод спутниково-вых геодезических измерений (определений)	0,1	—
15	571573.98	3281072.87	Метод спутниково-вых геодезических измерений (определений)	0,1	—
16	571576.33	3281091.91	Метод спутниково-вых геодезических измерений (определений)	0,1	—
17	571574.99	3281111.04	Метод спутниково-вых геодезических измерений (определений)	0,1	—
18	571570.03	3281129.57	Метод спутниково-вых геодезических измерений (определений)	0,1	—
19	571561.62	3281146.81	Метод спутниково-вых геодезических измерений (определений)	0,1	—
20	571550.07	3281162.13	Метод спутниково-вых геодезических измерений (определений)	0,1	—
21	571535.81	3281174.96	Метод спутниково-вых геодезических измерений (определений)	0,1	—
22	571519.36	3281184.83	Метод спутниково-вых геодезических измерений (определений)	0,1	—
23	571487.49	3281200.01	Метод спутниково-вых геодезических измерений (определений)	0,1	—

			измерений (определений)		
24	571474.67	3281205.07	Метод спутнико-вых геодезиче-ских измерений (определений)	0,1	—
25	571460.77	3281209.47	Метод спутнико-вых геодезиче-ских измерений (определений)	0,1	—
26	571448.60	3281212.50	Метод спутнико-вых геодезиче-ских измерений (определений)	0,1	—
27	571435.27	3281214.94	Метод спутнико-вых геодезиче-ских измерений (определений)	0,1	—
28	571413.68	3281216.51	Метод спутнико-вых геодезиче-ских измерений (определений)	0,1	—
29	571392.26	3281213.39	Метод спутнико-вых геодезиче-ских измерений (определений)	0,1	—
30	571372.01	3281205.75	Метод спутнико-вых геодезиче-ских измерений (определений)	0,1	—
31	571353.88	3281193.92	Метод спутнико-вых геодезиче-ских измерений (определений)	0,1	—
32	571338.72	3281178.47	Метод спутнико-вых геодезиче-ских измерений (определений)	0,1	—
33	571327.24	3281160.12	Метод спутнико-вых геодезиче-ских измерений (определений)	0,1	—
34	571314.96	3281134.74	Метод спутнико-вых геодезиче-ских измерений (определений)	0,1	—
35	571308.33	3281116.86	Метод спутнико-вых геодезиче-ских измерений (определений)	0,1	—
36	571305.22	3281098.05	Метод спутнико-вых геодезиче-ских измерений (определений)	0,1	—
37	571305.73	3281078.98	Метод спутнико-вых геодезиче-ских измерений (определений)	0,1	—
38	571309.85	3281060.36	Метод спутнико-вых геодезиче-ских измерений (определений)	0,1	—
39	571317.43	3281042.87	Метод спутнико-вых геодезиче-ских измерений (определений)	0,1	—
40	571328.20	3281027.12	Метод спутнико-вых геодезиче-ских измерений (определений)	0,1	—
1	571352.18	3280998.38	Метод спутнико-вых геодезиче-ских измерений (определений)	0,1	—
3. Сведения о характерных точках части (частей) границы объекта					
Обозначение характерных точек границ	Координаты, м		Метод определения координат характерной точки	Средняя квадратическая погрешность положения характерной точки (M _t), м	Описание обозначения точки на местности (при наличии)
	X	Y			
1	2	3	4	5	6
Часть 1					
-	-	-	-	-	-

Раздел 3

Сведения о местоположении измененных (уточненных) границ объекта							
1. Система координат							
2. Сведения о характерных точках границ объекта							
Обозначение характерных точек границ	Существующие координаты, м		Измененные (уточненные) координаты, м		Метод определения координат характерной точки	Средняя квадратическая погрешность положения характерной точки (M _t), м	Описание обозначения точки на местности (при наличии)
	X	Y	X	Y			
-	-	-	-	-	-	-	-
3. Сведения о характерных точках части (частей) границы объекта							
Часть 1							
-	-	-	-	-	-	-	-

Раздел 4

План граници защитной зоны объекта



Масштаб 1 : 2000

Используемые условные знаки и обозначения:

- | | |
|----------|--|
| | — Граница территории объекта |
| ○ | — Характерная точка границы территории объекта |
| 1 | — Обозначение характерной точки границы территории объекта |

16. «Часовня кладбищенская», расположенного по адресу: Республика Бурятия, Кабанский район, с. Сухая, ул. Лесная, д. 20

(наименование объекта, местоположение границ которого описано (далее – объект)

Раздел 1

Сведения об объекте

№ п/п	Характеристики объекта	Описание характеристик
1	2	3
1	Местоположение объекта	Республика Бурятия, Кабанский район, с. Сухая, ул. Лесная, д. 20
2	Площадь объекта ± величина погрешности определения площади ($P \pm \Delta P$)	–
3	Иные характеристики объекта	Границы защитной зоны проходит на расстоянии 100 м от границ территории памятника

Раздел 2

Сведения о местоположении границ объекта

1. Система координат МСК-03, ЗОНА 3

2. Сведения о характерных точках границ объекта

Обозначение характерных точек границы	Координаты, м		Метод определения координат характерной точки	Средняя квадратическая погрешность положения характерной точки (Мп), м	Описание обозначения точки на местности (при наличии)
	X	Y			
1	2	3	4	5	6
1	612865.94	3322569.51	Метод спутниково-выс геодезиче-ских измерений (определенный)	0,1	–
2	612880.58	3322556.48	Метод спутниково-выс геодезиче-ских измерений (определенный)	0,1	–
3	612897.49	3322546.56	Метод спутниково-выс геодезиче-ских измерений (определенный)	0,1	–
4	612916.01	3322540.13	Метод спутниково-выс геодезиче-ских измерений (определенный)	0,1	–
5	612935.43	3322537.43	Метод спутниково-выс геодезиче-ских измерений (определенный)	0,1	–
6	612940.25	3322537.24	Метод спутниково-выс геодезиче-ских измерений (определенный)	0,1	–
7	612959.82	3322538.39	Метод спутниково-выс геодезиче-ских измерений (определенный)	0,1	–
8	612978.79	3322543.33	Метод спутниково-выс геодезиче-ских измерений (определенный)	0,1	–
9	612996.43	3322551.87	Метод спутниково-выс геодезиче-ских измерений (определенный)	0,1	–
10	613012.07	3322563.70	Метод спутниково-выс геодезиче-ских измерений (определенный)	0,1	–
11	613025.09	3322578.35	Метод спутниково-выс геодезиче-ских измерений (определенный)	0,1	–
12	613035.01	3322595.25	Метод спутниково-выс геодезиче-ских измерений (определенный)	0,1	–
13	613041.45	3322613.77	Метод спутниково-выс геодезиче-ских измерений (определенный)	0,1	–
14	613044.14	3322633.19	Метод спутниково-выс геодезиче-ских измерений (определенный)	0,1	–
15	613044.35	3322638.46	Метод спутниково-выс геодезиче-ских измерений (определенный)	0,1	–
16	613043.21	3322658.03	Метод спутниково-выс геодезиче-ских измерений (определенный)	0,1	–
17	613038.26	3322677.00	Метод спутниково-выс геодезиче-ских измерений (определенный)	0,1	–
18	613029.72	3322694.64	Метод спутниково-выс геодезиче-ских измерений (определенный)	0,1	–
19	613017.89	3322710.28	Метод спутниково-выс геодезиче-ских измерений (определенный)	0,1	–
20	613003.25	3322723.30	Метод спутниково-выс геодезиче-ских измерений (определенный)	0,1	–
21	612986.34	3322733.22	Метод спутниково-выс геодезиче-ских измерений (определенный)	0,1	–
22	612967.82	3322739.66	Метод спутниково-выс геодезиче-ских измерений (определенный)	0,1	–
23	612948.40	3322742.35	Метод спутниково-выс геодезиче-ских измерений (определенный)	0,1	–

			измерений (определений)		
24	612943.58	3322742.54	Метод спутнико-вых геодезиче-ских измерений (определений)	0,1	—
25	612924.01	3322741.40	Метод спутнико-вых геодезиче-ских измерений (определений)	0,1	—
26	612905.04	3322736.46	Метод спутнико-вых геодезиче-ских измерений (определений)	0,1	—
27	612887.40	3322727.91	Метод спутнико-вых геодезиче-ских измерений (определений)	0,1	—
28	612871.76	3322716.08	Метод спутнико-вых геодезиче-ских измерений (определений)	0,1	—
29	612858.73	3322701.44	Метод спутнико-вых геодезиче-ских измерений (определений)	0,1	—
30	612848.81	3322684.53	Метод спутнико-вых геодезиче-ских измерений (определений)	0,1	—
31	612842.38	3322666.01	Метод спутнико-вых геодезиче-ских измерений (определений)	0,1	—
32	612839.69	3322646.59	Метод спутнико-вых геодезиче-ских измерений (определений)	0,1	—
33	612839.48	3322641.33	Метод спутнико-вых геодезиче-ских измерений (определений)	0,1	—
34	612840.62	3322621.76	Метод спутнико-вых геодезиче-ских измерений (определений)	0,1	—
35	612845.56	3322602.78	Метод спутнико-вых геодезиче-ских измерений (определений)	0,1	—
36	612854.11	3322585.14	Метод спутнико-вых геодезиче-ских измерений (определений)	0,1	—
1	612865.94	3322569.51	Метод спутнико-вых геодезиче-ских измерений (определений)	0,1	—
3. Сведения о характерных точках части (частей) границы объекта					
Обозначение характерных точек границ	Координаты, м		Метод определения координат характерной точки	Средняя квадратическая погрешность положения характерной точки (M _t), м	Описание обозначения точки на местности (при наличии)
	X	Y			
1	2	3	4	5	6
Часть I					
-	-	-	-	-	-

Раздел 3

Сведения о местоположении именованных (уточненных) границ объекта							
1. Система координат							
2. Сведения о характерных точках границ объекта							
Обозначение характерных точек границ	Существующие координаты, м		Именованные (уточненные) координаты, м		Метод определения координат характерной точки	Средняя квадратическая погрешность положения характерной точки (M _t), м	Описание обозначения точки на местности (при наличии)
	X	Y	X	Y			
-	-	-	-	-	-	-	-
3. Сведения о характерных точках части (частей) границы объекта							
Часть I							
-	-	-	-	-	-	-	-

Раздел 4

План границ защитной зоны объекта



Масштаб 1 : 2000

Используемые условные знаки и обозначения:

- — Граница территории объекта
- — Характерная точка границы территории объекта
- 1 — Особые характерной точки границы территории объекта