

П Р И К А З

ЗАХИРАЛТА

от 28.12 2010 г.

г. Улан-Удэ

АДМИНИСТРАЦИЯ ГЛАВЫ РЕСПУБЛИКИ БУРЯТИЯ И ПРАВИТЕЛЬСТВА РЕСПУБЛИКИ БУРЯТИЯ БУРЯАД УЛСАЙ ТОЛГОЙЛОГШЫН БА БУРЯАД УЛСАЙ ЗАСАГАЙ ГАЗАРАЙ ЗАХИРГААН
ЗАРЕГИСТРИРОВАНО В РЕЕСТРЕ НЕИМУЩЕСТВЕННЫХ ПРИРОВОДНЫХ АКТИВОВ НЕИМУЩЕСТВЕННЫХ ОБЪЕКТОВ ГОСУДАРСТВЕННОЙ ИМУЩЕСТВЕННОСТИ РЕСПУБЛИКИ БУРЯТИЯ БУРЯАД УЛСАЙ ГУРЖИЙ ЗАСАГАЙ ГУРЖИЙЗЫ ЗОНААНУДАЙ ГУРЖИШУУЛГЫН ХУУЛИЯ ШИНДЭХЭЭ ЗЭРИЛГЭЭЙ РЕЕСТРИЙ БУРИСОНД АСТАА НОМЕР РЕЕСТРИЙЗЫН ГАРГАЛГА ГУРЖИЙ АШИНСОНД АСТАА
03.2021.006
19 01 2011

Об утверждении границ зон охраны

объекта культурного наследия регионального значения

«Братская могила партизан, павших в бою с каппелевцами в феврале 1920 г.», расположенного в сквере у Дома творчества с. Кабанск Кабанского района Республики Бурятия, режимов использования земель и требований к градостроительным регламентам в границах данных зон

В соответствии с Федеральным законом от 25.06.2002 № 73-ФЗ «Об объектах культурного наследия (памятниках истории и культуры) народов Российской Федерации», постановлением Правительства Российской Федерации от 12.09.2015 № 972 «Об утверждении Положения о зонах охраны объектов культурного наследия (памятников истории и культуры) народов Российской Федерации и о признании утратившими силу отдельных положений нормативных правовых актов Правительства Российской Федерации», Законом Республики Бурятия от 01.12.2003 № 542-III «Об объектах культурного наследия (памятниках истории и культуры) Республики Бурятия» в целях обеспечения сохранности объекта культурного наследия **п р и к а з ы в а ю:**

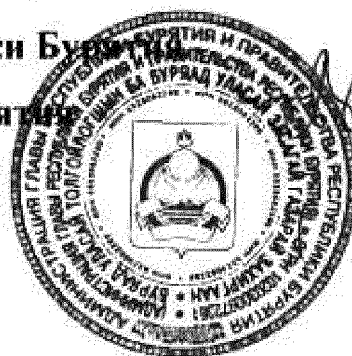
1. Утвердить границы зон охраны объекта культурного наследия регионального значения «Братская могила партизан, павших в бою с каппелевцами в феврале 1920 г.», расположенного в сквере у Дома творчества с. Кабанск Кабанского района Республики Бурятия, согласно приложению № 1 к настоящему приказу.

2. Утвердить режимы использования земель и требования к градостроительным регламентам в границах зон охраны объекта культурного наследия регионального значения «Братская могила партизан, павших в бою с каппелевцами в феврале 1920 г.», расположенного в сквере у Дома творчества с. Кабанск Кабанского района Республики Бурятия, согласно приложению № 2 к настоящему приказу.

3. Возмещение убытков, причиненных в связи с установлением зон охраны объекта культурного наследия регионального значения «Братская могила партизан, павших в бою с каппелевцами в феврале 1920 г.», расположенного в сквере у Дома творчества с. Кабанск Кабанского района Республики Бурятия, осуществляется Администрацией Главы Республики Бурятия и Правительства Республики Бурятия в порядке и сроки, предусмотренные статьей 57.1 Земельного кодекса Российской Федерации.

4. Настоящий приказ вступает в силу со дня его официального опубликования.

**Заместитель Председателя Правительства
Республики Бурятия - Руководитель
Администрации Главы Республики Бурятия
и Правительства Республики Бурятия**



Б.Д. Цыренов

**Описание границ зон охраны объекта культурного наследия
регионального значения «Братская могила партизан, павших в бою с
каппелевцами в феврале 1920 г., расположенного в сквере у Дома творчества с.
Кабанск Кабанского района Республики Бурятия**

Зоны охраны объекта культурного наследия регионального значения «Братская могила партизан, павших в бою с каппелевцами в феврале 1920 г., расположенного в сквере у Дома творчества с. Кабанск Кабанского района Республики Бурятия, включают в себя охранную зону (ОЗ) и зону охраняемого природного ландшафта (ЗОЛ).

I. Охранная зона (ОЗ)

(наименование объекта, местоположение границ которого описано (далее – объект))

Раздел 1

Сведения об объекте

№ п/п	Характеристики объекта	Описание характеристик
1	2	3
1	Местоположение объекта	Республика Бурятия, Кабанский район, с. Кабанск, в сквере у Дома творчества
2	Площадь объекта ± величина погрешности определения площади (P ± ΔP)	–
3	Иные характеристики объекта	От точки 1 на север до точки 2 – 31 м; далее до точки 3 на восток – 26 м; далее до точки 4 на юг – 35 м; далее до исходной точки 1 – 26 м (внутренний контур охранной зоны установлен по границе территории объекта культурного наследия)

Раздел 2

Сведения о местоположении границ объекта

1. Система координат МСК-03 (местная), Зона № 3					
2. Сведения о характерных точках границ объекта					
Обозначение характерных точек границ	Координаты, м		Метод определения координат характерной точки	Средняя квадратическая погрешность положения характерной точки (Mt), м	Описание обозначения точки на местности (при наличии)
	X	Y			
1	2	3	4	5	6
1	558233.31	3292562.56	Метод спутниковых геодезических изме-	0,1	–

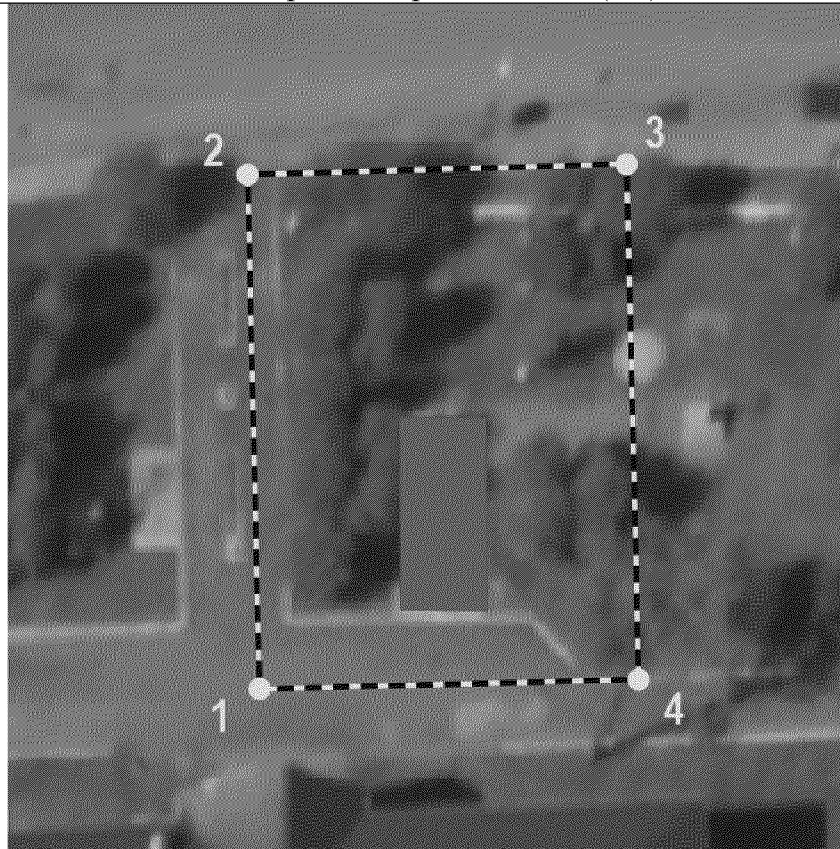
			рений (определений)		
2	558267.59	3292561.76	Метод спутниковых геодезических измерений (определений)	0,1	–
3	558268.96	3292587.83	Метод спутниковых геодезических измерений (определений)	0,1	–
4	558233.94	3292588.65	Метод спутниковых геодезических измерений (определений)	0,1	–
1	558233.31	3292562.56	Метод спутниковых геодезических измерений (определений)	0,1	–
3. Сведения о характерных точках части (частей) границы объекта					
Обозначение характерных точек части границы	Координаты, м		Метод определения координат характерной точки	Средняя квадратическая погрешность положения характерной точки (Mt), м	Описание обозначения точки на местности (при наличии)
	X	Y			
1	2	3	4	5	6
Часть № 1					
-	-	-	-	-	-

Раздел 3

Сведения о местоположении измененных (уточненных) границ объекта							
1. Система координат МСК-03, зона 3							
2. Сведения о характерных точках границ объекта							
Обозначение характерных точек границ	Существующие координаты, м		Измененные (уточненные) координаты, м		Метод определения координат характерной точки	Средняя квадратическая погрешность положения характерной точки (Mt), м	Описание обозначения точки на местности (при наличии)
	X	Y	X	Y			
1	2	3	4	5	6	7	8
-	-	-	-	-	-	-	-
3. Сведения о характерных точках части (частей) границы объекта							
Часть 1							
-	-	-	-	-	-	-	-



Раздел 4

План границ охранной зоны (ОЗ)



Масштаб 1:1000

Используемые условные знаки и обозначения:

-  – территория объекта культурного наследия
-  – граница зоны с характерной (поворотной) точкой

II. Зона охраняемого природного ландшафта (ЗОЛ)

(наименование объекта, местоположение границ которого описано (далее – объект))

Раздел 1

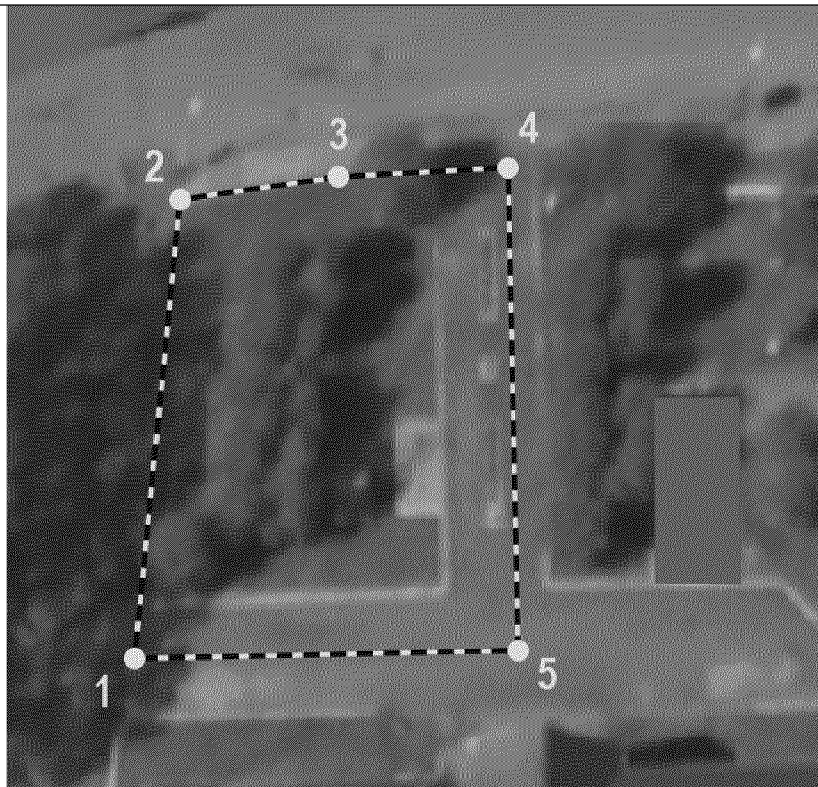
Сведения об объекте		
№ п/п	Характеристики объекта	Описание характеристик
1	2	3
1	Местоположение объекта	Республика Бурятия, Кабанский район, с. Кабанск, в сквере у Дома творчества
2	Площадь объекта ± величина погрешности определения площади (P ± ΔP)	–
3	Иные характеристики объекта	<p><i>Участок I:</i> трапециевидной формы - от точки 1 до точки 2 на север – 33 м; далее до точки 3 на восток – 11 м; далее до точки 4 на восток – 12 м; далее до точки 5 на юг - 34 м; далее до исходной точки 1 – 27 м.</p> <p><i>Участок II:</i> трапециевидной формы - от точки 1 до точки 2 на север – 35 м; далее до точки 3 на восток – 26 м; далее до точки 4 на юг – 34 м; далее до исходной точки 1 – 19 м.</p>

Раздел 2

Сведения о местоположении границ объекта					
1. Система координат МСК 03, зона 3					
2. Сведения о характерных точках границ объекта					
Обозначение характерных точек границ	Координаты, м		Метод определения координат характерной точки	Средняя квадратическая погрешность положения характерной точки (Mt), м	Описание обозначения точки на местности (при наличии)
	X	Y			
1	2	3	4	5	6
1	–	–	-	-	–
3. Сведения о характерных точках части (частей) границы объекта					
Обозначение характерных точек границ	Координаты, м		Метод определения координат характерной точки	Средняя квадратическая погрешность положения характерной точки (Mt), м	Описание обозначения точки на местности (при наличии)
	X	Y			
1	2	3	4	5	6
Часть 1					
1.	558232.67	3292535.24	Метод спутниковых геодезических измерений (определений)	0,1	–
2.	558265.44	3292538.45	Метод спутниковых геодезических измерений (определений)	0,1	–
3.	558266.95	3292549.36	Метод спутниковых геодезических измерений (определений)	0,1	–
4.	558267.59	3292561.76	Метод спутниковых	0,1	–



Раздел 4

План границ зоны охраняемого природного ландшафта (ЗОЛ) Часть 1



Масштаб 1:1000

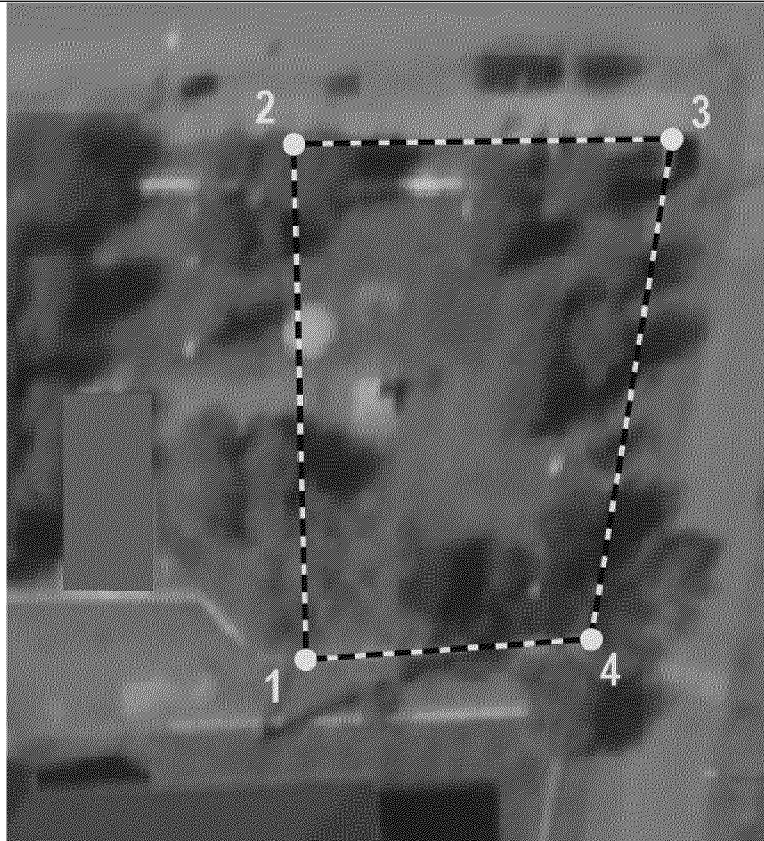
Используемые условные знаки и обозначения:

-  – территория объекта культурного наследия
-  – граница зоны с характерной (поворотной) точкой

Раздел 4



План границ зоны охраняемого природного ландшафта (ЗОЛ)

Часть 2



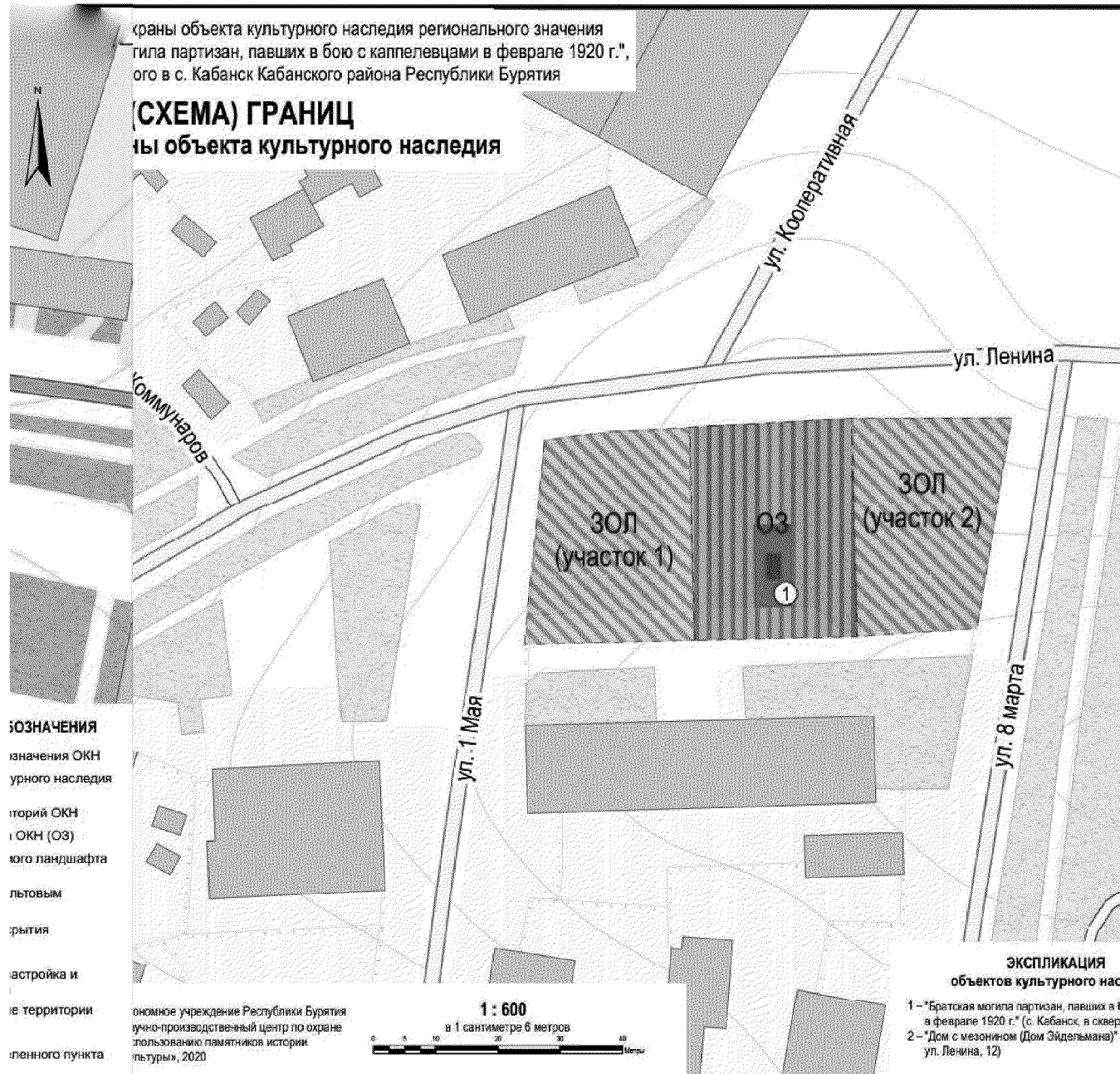
Масштаб 1:1000

Используемые условные знаки и обозначения:

-  – территория объекта культурного наследия
-  – граница зоны с характерной (поворотной) точкой

краны объекта культурного наследия регионального значения
 Гила партизан, павших в бою с каппелевцами в феврале 1920 г.",
 ого в с. Кабанск Кабанского района Республики Бурятия

(СХЕМА) ГРАНИЦ
ны объекта культурного наследия



ОЗНАЧЕНИЯ

- значения ОКН
- урного наследия
- торий ОКН
- ОКН (ОЗ)
- юго ландшафта
- льтовым
- рытия
- астройка и
- е территории
- ленного пункта

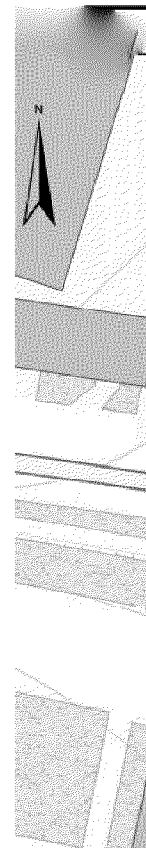
ономное учреждение Республики Бурятия
 учено-производственный центр по охране
 использованию памятников истории
 культуры», 2020



ЭКСПЛИКАЦИЯ

объектов культурного насле

- 1 – "Братская могила партизан, павших в бою в феврале 1920 г." (с. Кабанск, в сквере у ул. Ленина, 12)
- 2 – "Дом с мезонином (Дом Эйдельмана)" (с. ул. Ленина, 12)



ОЗНАЧЕНИЯ

- начения ОКН
- рного наследия
- орий ОКН
- ОКН (ОЗ)
- го ландшафта
- ьтовым
- ытия
- стройка и
- территории
- енного пункта

**Режимы использования земель и требования
к градостроительным регламентам в границах зон охраны объекта
культурного наследия регионального значения «Братская могила партизан,
павших в бою с каппелевцами в феврале 1920 г.», расположенного в сквере у
Дома творчества с. Кабанск Кабанского района Республики Бурятия**

**1. Режим использования земель и требования к градостроительным
регламентам в границах охранной зоны (ОЗ):**

Запрещается:

- а) строительство объектов капитального и не капитального строительства;
- б) хозяйственная деятельность, ухудшающая физическое состояние, нарушающая визуальное восприятие объекта культурного наследия, затрудняющая доступ к объекту культурного наследия;
- в) размещение автостоянок;
- г) установка всех видов отдельно стоящих стационарных рекламных и информационных конструкций, за исключением информационных надписей и обозначений, устанавливаемых в целях популяризации объекта культурного наследия и временных элементов информационно-декоративного оформления событийного характера, включая праздничное оформление;
- д) установка глухих ограждений;

Разрешается:

- а) проведение работ по озеленению и санации существующий зелёных насаждений при условии обеспечения визуального восприятия объекта культурного наследия;
- б) благоустройство территории с применением традиционных материалов, малых архитектурных форм, уличной мебели и элементов освещения.

2. Режим использования земель и требования к градостроительным регламентам в границах зоны охраняемого природного ландшафта:

- а) запрещается новое строительство;
- б) установка всех видов отдельно стоящих стационарных рекламных и информационных конструкций, за исключением информационных надписей и обозначений, устанавливаемых в целях популяризации объекта культурного наследия и временных элементов информационно-декоративного оформления событийного характера, включая праздничное оформление;
- в) запрещается изменение характеристик природного ландшафта, в том числе отметок природного рельефа и соотношения открытых и закрытых пространств;
- г) для исключения негативного влияния на бассейн видимости объекта культурного наследия необходим уход за зелеными насаждениями (прореживание, обрезка крон, стрижка кустарников и т.д.).