

ПРИКАЗ

ЗАХИРАЛТА

от 29.03 2021 г. № 1129

г. Улан-Удэ

**Об утверждении границ зон охраны
объекта культурного наследия регионального значения
«Дом Ивайловского А.М.», расположенного по ул. Партизанская, 23 в с.
Десятниково Тарбагатайского района Республики Бурятия, режимов
использования земель и требований к градостроительным регламентам в
границах данных зон**

В соответствии с Федеральным законом от 25.06.2002 № 73-ФЗ «Об объектах культурного наследия (памятниках истории и культуры) народов Российской Федерации», постановлением Правительства Российской Федерации от 12.09.2015 № 972 «Об утверждении Положения о зонах охраны объектов культурного наследия (памятников истории и культуры) народов Российской Федерации и о признании утратившими силу отдельных положений нормативных правовых актов Правительства Российской Федерации», Законом Республики Бурятия от 01.12.2003 № 542-III «Об объектах культурного наследия (памятниках истории и культуры) Республики Бурятия», в целях обеспечения сохранности объекта культурного наследия **п р и к а з ы в а ю:**

1. Утвердить границы зон охраны объекта культурного наследия регионального значения «Дом Ивайловского А.М.», расположенного по ул. Партизанская, 23 в с. Десятниково Тарбагатайского района Республики Бурятия, согласно приложению № 1 к настоящему приказу.

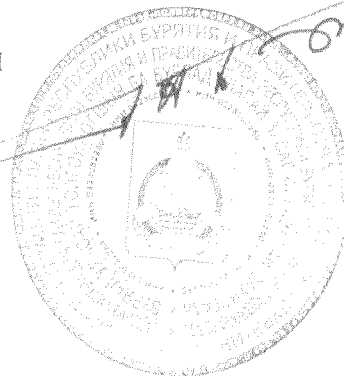
2. Утвердить режимы использования земель и требования к градостроительным регламентам в границах зон охраны объекта культурного

наследия регионального значения «Дом Ивайловского А.М.», расположенного по ул. Партизанская, 23 в с. Десятниково Тарбагатайского района Республики Бурятия, согласно приложению № 2 к настоящему приказу.

3. Возмещение убытков, причиненных в связи с установлением зон охраны объекта культурного наследия регионального значения «Дом Ивайловского А.М.», расположенного по ул. Партизанская, 23 в с. Десятниково Тарбагатайского района Республики Бурятия, осуществляется Администрацией Главы Республики Бурятия и Правительства Республики Бурятия в порядке и сроки, предусмотренные статьей 57.1 Земельного кодекса Российской Федерации.

4. Настоящий приказ вступает в силу со дня его официального опубликования.

**Исполняющий обязанности Руководителя
Администрации Главы Республики Бурятия
и Правительства Республики Бурятия**



С.Р. Тэлин

Описание границ зон охраны объекта культурного наследия регионального значения «Дом Ивайловского А.М.», расположенного по ул. Партизанская, 23 в с. Десятниково Тарбагатайского района Республики Бурятия

Зоны охраны объекта культурного наследия регионального значения «Дом Ивайловского А.М.», расположенного по ул. Партизанская, 23 в с. Десятниково Тарбагатайского района Республики Бурятия, включают в себя охранную зону (ОЗ), зону регулирования застройки и хозяйственной деятельности (ЗРЗ) и зону охраняемого природного ландшафта (ЗОЛ).

I. Охранная зона (ОЗ)

(наименование объекта, местоположение границ которого описано (далее – объект))

Раздел 1

Сведения об объекте		
№ п/п	Характеристики объекта	Описание характеристик
1	2	3
1	Местоположение объекта	Республика Бурятия, Тарбагатайский район, с. Десятникова, ул. Партизанская, 23
2	Площадь объекта ± величина погрешности определения площади (P ± ΔP)	–
3	Иные характеристики объекта	От точки 1 на север до точки 2 – 19 метров, далее на восток до точки 3 – 20 метров, далее на юг до точки 4 – 19 метров, далее до исходной точки 1 на запад – 20 метров

Раздел 2

Сведения о местоположении границ объекта					
1. Система координат МСК-03 (местная), Зона № 4					
2. Сведения о характерных точках границ объекта					
Обозначение характерных точек границ	Координаты, м		Метод определения координат характерной точки	Средняя квадратическая погрешность положения характерной точки (Mt), м	Описание обозначения точки на местности (при наличии)
	X	Y			
1	2	3	4	5	6
1	489235.36	4138375.6	Метод спутниковых геодезических измерений (определений)	0,1	–

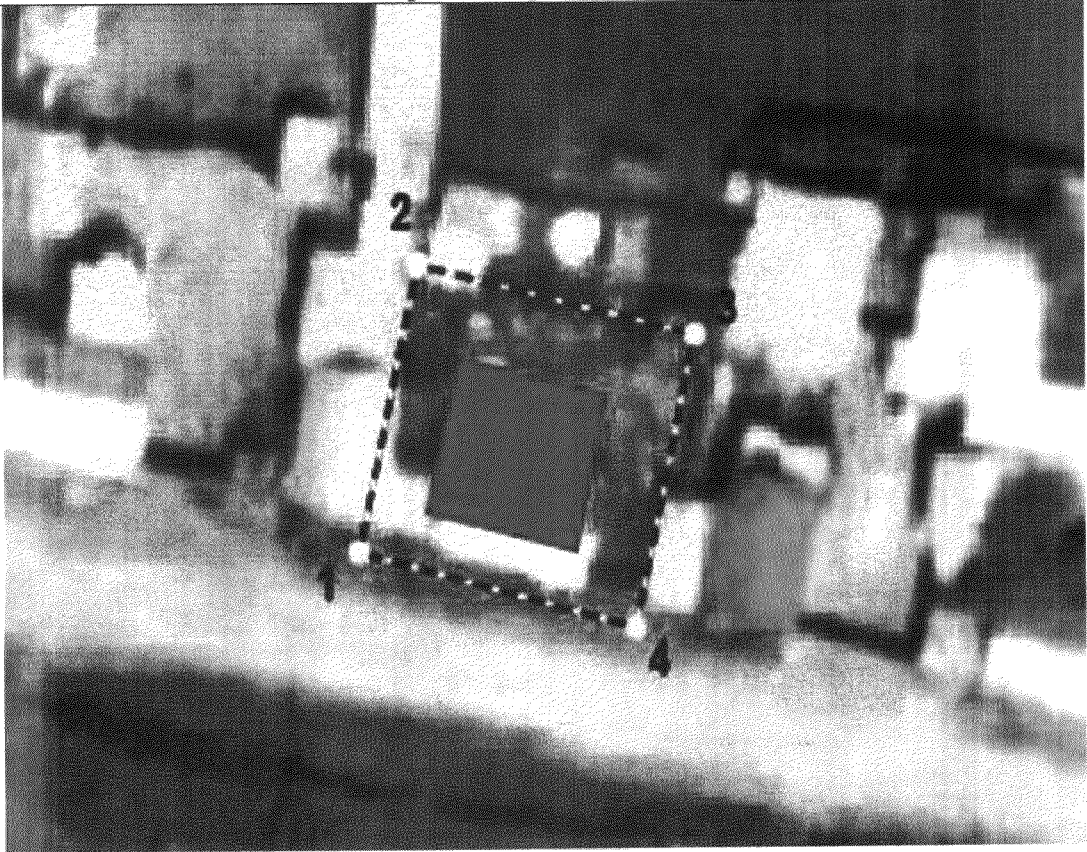
2	489253.40	4138379.74	Метод спутниковых геодезических измерений (определений)	0,1	–
3	489248.98	4138398.99	Метод спутниковых геодезических измерений (определений)	0,1	–
4	489230.74	4138394.80	Метод спутниковых геодезических измерений (определений)	0,1	–
1	489235.36	4138375.60	Метод спутниковых геодезических измерений (определений)	0,1	–
3. Сведения о характерных точках части (частей) границы объекта					
Обозначение характерных точек части границы	Координаты, м		Метод определения координат характерной точки	Средняя квадратическая погрешность положения характерной точки (Mt), м	Описание обозначения точки на местности (при наличии)
	X	Y			
1	2	3	4	5	6
Часть № 1					
-	-	-	-	-	-

Раздел 3

Сведения о местоположении измененных (уточненных) границ объекта							
1. Система координат МСК-03, зона 4							
2. Сведения о характерных точках границ объекта							
Обозначение характерных точек границ	Существующие координаты, м		Измененные (уточненные) координаты, м		Метод определения координат характерной точки	Средняя квадратическая погрешность положения характерной точки (Mt), м	Описание обозначения точки на местности (при наличии)
	X	Y	X	Y			
1	2	3	4	5	6	7	8
-	-	-	-	-	-	-	-
3. Сведения о характерных точках части (частей) границы объекта							
Часть 1							
-	-	-	-	-	-	-	-

Раздел 4

План границ охранной зоны (ОЗ)



Масштаб 1:500

Используемые условные знаки и обозначения:



– объект культурного наследия



– граница зоны с характерной (поворотной) точкой

II. Зона регулирования застройки и хозяйственной деятельности (ЗРЗ)

(наименование объекта, местоположение границ которого описано (далее – объект))

Раздел 1

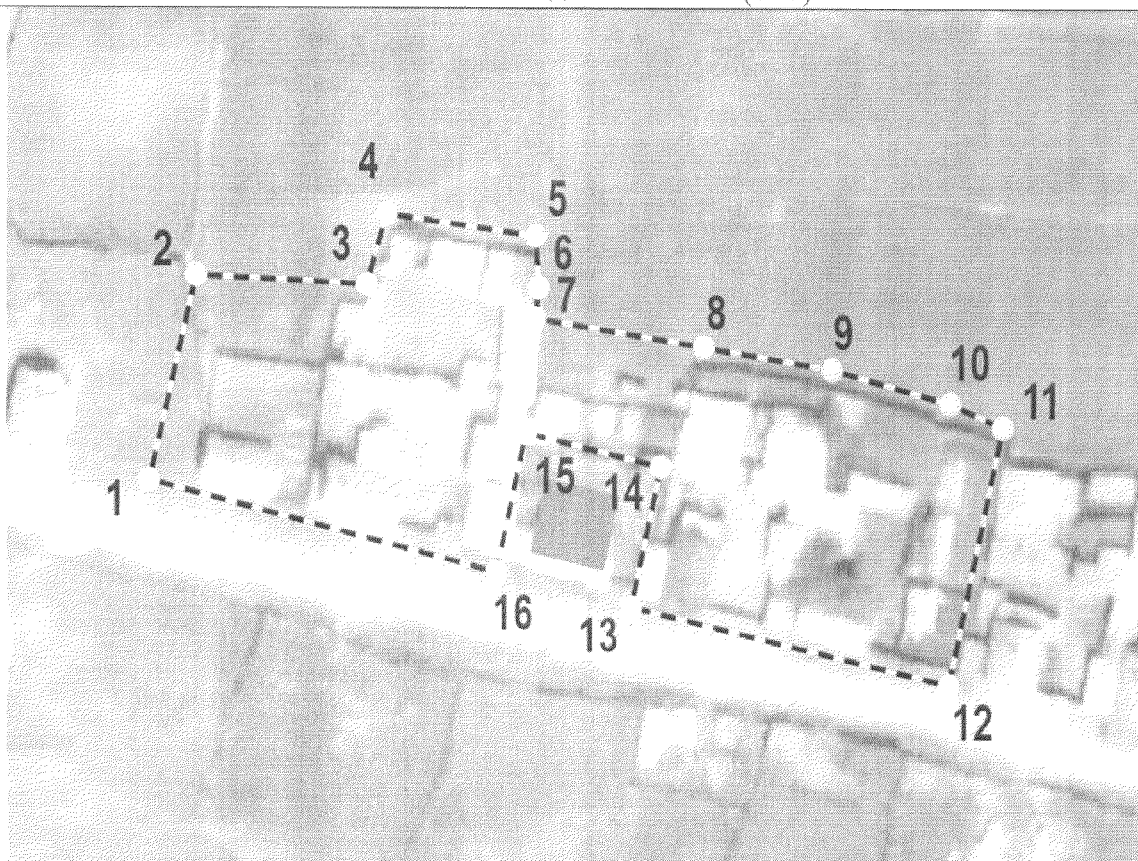
Сведения об объекте		
№ п/п	Характеристики объекта	Описание характеристик
1	2	3
1	Местоположение объекта	Республика Бурятия, Тарбагатайский район, с. Десятникова, ул. Партизанская, 23
2	Площадь объекта ± величина погрешности определения площади ($P \pm \Delta P$)	–
3	Иные характеристики объекта	От точки 1 на север до точки 2 – 23 метра, далее на восток до точки 3 – 24 метра, далее на север до точки 4 – 10 метров, далее на восток до точки 5 – 22 метра, далее на юг до точки 7 – 11 метров, далее на восток до точки 11 – 68 метров, далее на юг до точки 12 – 34 метра, далее на запад до точки 13 – 46 метров, далее на север до точки 14 – 19 метров, далее на запад до точки 15 – 20 метров, далее на юг до точки 16 – 19 метров, далее до исходной точки 1 на запад – 51 метр.

Раздел 2

Сведения о местоположении границ объекта					
1. Система координат МСК 03, зона 4					
2. Сведения о характерных точках границ объекта					
Обозначение характерных точек границ	Координаты, м		Метод определения координат характерной точки	Средняя квадратическая погрешность положения характерной точки (Mt), м	Описание обозначения точки на местности (при наличии)
	X	Y			
1	2	3	4	5	6
1.	489247.25	4138325.96	Метод спутниковых геодезических измерений (определений)	0,1	–
2.	489273.64	4138332.65	Метод спутниковых геодезических измерений (определений)	0,1	–
3.	489272.47	4138357.01	Метод спутниковых геодезических измерений (определений)	0,1	–
4.	489281.73	4138359.86	Метод спутниковых геодезических измерений (определений)	0,1	–
5.	489278.82	4138381.19	Метод спутниковых геодезических измерений (определений)	0,1	–
6.	489272.05	4138381.61	Метод спутниковых геодезических измерений (определений)	0,1	–
7.	489268.00	4138381.13	Метод спутниковых геодезических измерений (определений)	0,1	–


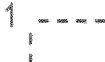
Раздел 4

План границ зоны регулирования застройки и хозяйственной деятельности (ЗРЗ)



Масштаб 1:1000

Используемые условные знаки и обозначения:

-  — объект культурного наследия
-  — граница зоны с характерной (поворотной) точкой

III. Зона охраняемого природного ландшафта (ЗОЛ)

(наименование объекта, местоположение границ которого описано (далее – объект))

Раздел I

Сведения об объекте		
№ п/п	Характеристики объекта	Описание характеристик
1	2	3
1	Местоположение объекта	Республика Бурятия, Тарбагатайский район, с. Десятникова, ул. Партизанская, 23
2	Площадь объекта ± величина погрешности определения площади (P ± ΔP)	–
3	Иные характеристики объекта	От точки 1 на запад до точки 2 – 9 метров, далее на север до точки 3 – 32 метра, далее на восток до точки 6 – 213 метров, далее юг до точки 8 – 70 метров, далее до точки 12 на запад – 148 метров, далее на север до точки 14 – 11 метров, далее на запад до точки 14 – 22 метра, далее на юг до точки 16 – 10 метров, далее до

Раздел 2

Сведения о местоположении границ объекта					
1. Система координат МСК 03, зона 4					
2. Сведения о характерных точках границ объекта					
Обозначение характерных точек границ	Координаты, м		Метод определения координат характерной точки	Средняя квадратическая погрешность положения характерной точки (Mt), м	Описание обозначения точки на местности (при наличии)
	X	Y			
1	2	3	4	5	6
1.	489281.21	4138306.60	Метод спутниковых геодезических измерений (определений)	0,1	–
2.	489285.65	4138298.72	Метод спутниковых геодезических измерений (определений)	0,1	–
3.	489317.43	4138304.96	Метод спутниковых геодезических измерений (определений)	0,1	–
4.	489318.48	4138322.91	Метод спутниковых геодезических измерений (определений)	0,1	–
5.	489315.48	4138391.00	Метод спутниковых геодезических измерений (определений)	0,1	–
6.	489310.07	4138520.76	Метод спутниковых геодезических измерений (определений)	0,1	–
7.	489274.65	4138524.37	Метод спутниковых геодезических измерений (определений)	0,1	–
8.	489240.03	4138525.80	Метод спутниковых геодезических измерений (определений)	0,1	–
9.	489253.98	4138447.62	Метод спутниковых геодезических измерений (определений)	0,1	–
10.	489257.05	4138440.16	Метод спутниковых геодезических измерений (определений)	0,1	–
11.	489261.39	4138423.33	Метод спутниковых геодезических измерений (определений)	0,1	–
12.	489268.00	4138381.13	Метод спутниковых геодезических измерений (определений)	0,1	–
13.	489272.05	4138381.61	Метод спутниковых геодезических измерений (определений)	0,1	–
14.	489278.82	4138381.19	Метод спутниковых геодезических измерений (определений)	0,1	–
15.	489281.73	4138359.86	Метод спутниковых геодезических измерений (определений)	0,1	–

16.	489272.47	4138357.01	Метод спутниковых геодезических измерений (определений)	0,1	–
17.	489273.64	4138332.65	Метод спутниковых геодезических измерений (определений)	0,1	–
1	489281.21	4138306.60	Метод спутниковых геодезических измерений (определений)	0,1	–

3. Сведения о характерных точках части (частей) границы объекта

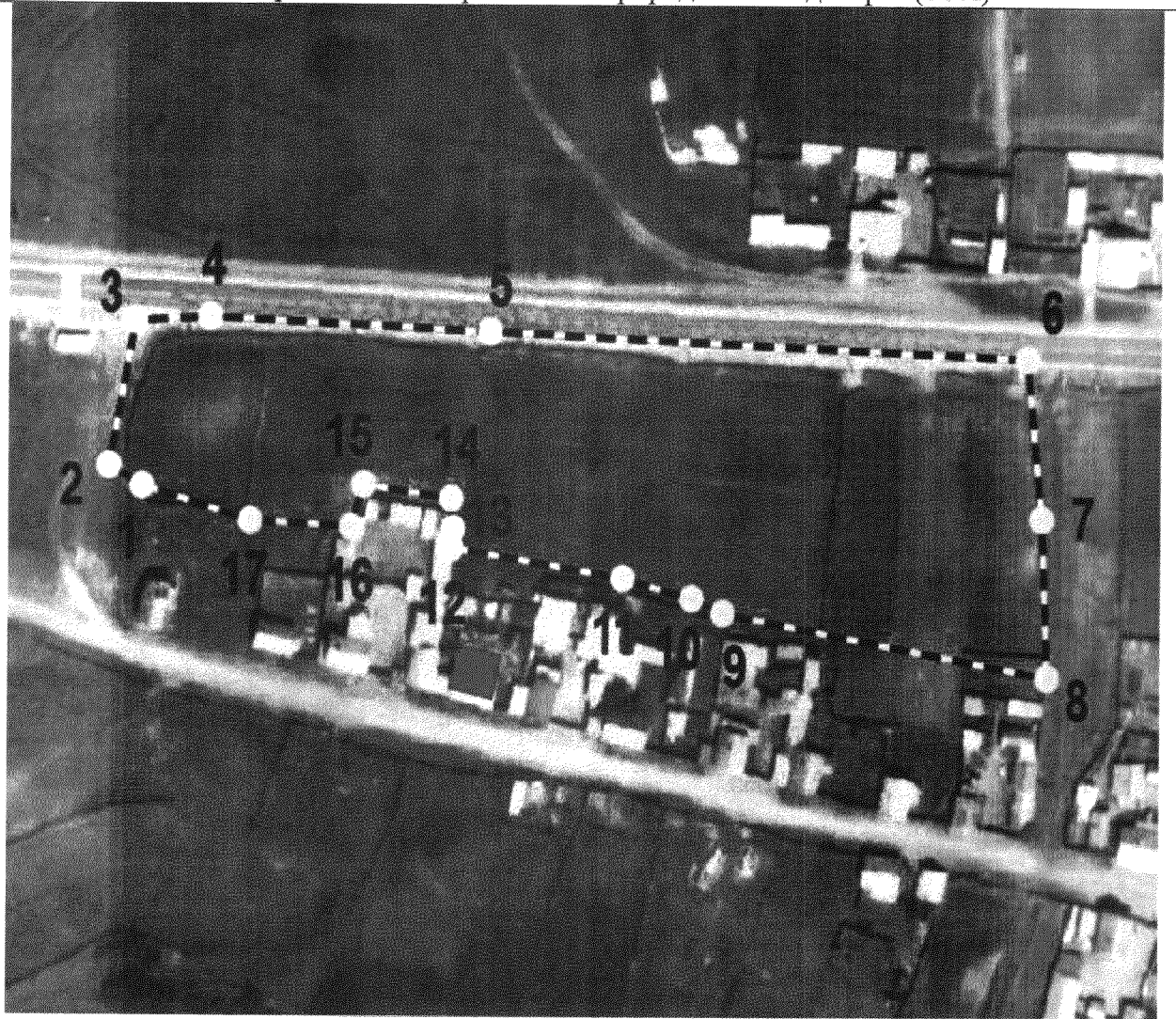
Обозначение характерных точек границ	Координаты, м		Метод определения координат характерной точки	Средняя квадратическая погрешность положения характерной точки (Mt), м	Описание обозначения точки на местности (при наличии)
	X	Y			
1	2	3	4	5	6
1.	–	–	-	-	–

Раздел 3

Сведения о местоположении измененных (уточненных) границ объекта

1. Система координат МСК-03, зона 3							
2. Сведения о характерных точках границ объекта							
Обозначение характерных точек границ	Существующие координаты, м		Измененные (уточненные) координаты, м		Метод определения координат характерной точки	Средняя квадратическая погрешность положения характерной точки (Mt), м	Описание обозначения точки на местности (при наличии)
	X	Y	X	Y			
1	2	3	4	5	6	7	8
-	-	-	-	-	-	-	-
3. Сведения о характерных точках части (частей) границы объекта							
Часть 1							
-	-	-	-	-	-	-	-

План границ зоны охраняемого природного ландшафта (ЗОЛ)



Масштаб 1:2000

Используемые условные знаки и обозначения:



– объект культурного наследия

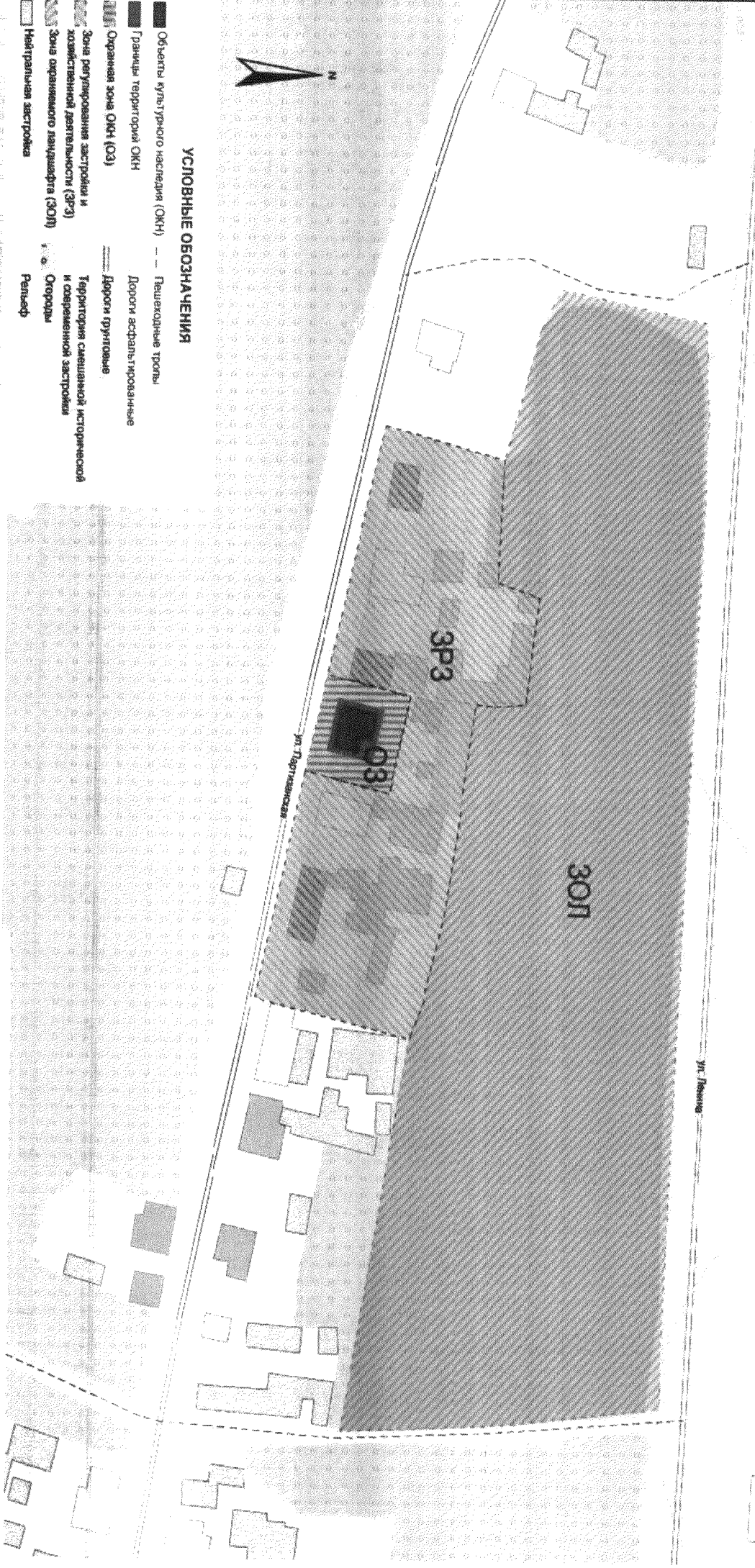


– граница зоны с характерной (поворотной) точкой

Проект зон охраны объектов культурного наследия регионального значения
значения расположенных в с. Десятниково Тарбагатайского района Республики Бурятия
КАРТА (СХЕМА) ГРАНИЦ

зон охраны объекта культурного наследия регионального значения
"Дом Ивайловского А.М.", расположенного по адресу: Республика Бурятия,
Тарбагатайский район, с. Десятниково, ул. Партизанская, 23

Приложение №



УСЛОВНЫЕ ОБОЗНАЧЕНИЯ

- Объекты культурного наследия (ОКН) — — Пешеходные тротуары
- Границы территорий ОКН Дороги асфальтированные
- Охранная зона ОКН (ОЗ) Дороги грунтовые
- Зона регулирования застройки и хозяйственной деятельности (ЗРЗ) Территория смешанной исторической и современной застройки
- Зона охраняемого ландшафта (ЗОЛ) Огорода
- Неограниченная застройка Рельеф

**Режимы использования земель и требования
к градостроительным регламентам в границах зон охраны объекта
культурного наследия регионального значения «Дом Ивайловского А.М.»,
расположенного по ул. Партизанская, 23 в с. Десятниково Тарбагатайского
района Республики Бурятия**

1. Режим использования земель и требования к градостроительным регламентам в границах охранной зоны (ОЗ):

- а) запрещается строительство объектов капитального строительства, за исключением применения специальных мер, направленных на регенерацию историко-градостроительной среды объектов культурного наследия;
- б) запрещается размещение рекламных конструкций любых форматов, за исключением информационных надписей и обозначений, устанавливаемых на объектах культурного наследия в целях их популяризации и временных элементов информационно-декоративного оформления событийного характера, включая праздничное оформление;
- в) запрещается строительство надземных инженерных коммуникаций.

2. Режим использования земель и требования к градостроительным регламентам в границах зоны регулирования застройки и хозяйственной деятельности (ЗРЗ):

- а) ограничение строительства, необходимое для обеспечения сохранности объектов культурного наследия, в том числе касающееся размеров, пропорций и параметров объектов капитального строительства и их частей, использования отдельных строительных материалов, применения цветовых решений. Новое строительство должно быть композиционно и масштабно подчиненное объектам культурного наследия:
 - размеры по высоте не более 1 этажей (до 5 метров по отметке конька кровель от наиболее низкой планировочной отметки участка строительства);
 - применение традиционных строительных материалов в отделке фасадов – дерево, кирпич, штукатурка с последующей окраской фасадными красками неярких (пастельных) тонов;
 - использование скатной формы крыш, при уклоне крыши от 20 до 40 градусов;
 - сохранение существующих красных линий застройки.
- б) реконструкция объектов капитального строительства и их частей может осуществляться только путем приведения таких объектов в соответствие с режимами использования земель и градостроительными регламентами, установленными в границах зон охраны объекта культурного наследия, или путем уменьшения их несоответствия установленным предельным параметрам разрешенного строительства.

3. Режим использования земель и требования к градостроительным регламентам в границах зоны охраняемого природного ландшафта (ЗОЛ):

- а) запрещение строительства объектов капитального строительства;
- б) запрещение хозяйственной деятельности, нарушающей характер и облик ландшафта, или предполагающей его изменения (за исключением работ по благоустройству территории с размещением малых архитектурных форм);
- в) запрещается строительство рекламно-информационных конструкций;
- г) запрещается изменение характеристик природного ландшафта, в том числе отметок природного рельефа и соотношения открытых и закрытых пространств.