



Администрация
Главы Республики Бурятия
и Правительства
Республики Бурятия

Буряад Уласай
Толгойлогшын
Буряад Уласай Засагай
Газарай Захиргаан

АДМИНИСТРАЦИЯ ГЛАВЫ РЕСПУБЛИКИ БУРЯТИЯ И ПРАВИТЕЛЬСТВА РЕСПУБЛИКИ БУРЯТИЯ
БУРЯАД УЛАСАЙ ТОЛГОЙЛОГШЫН БА БУРЯАДУЛАСАЙ ЗАСАГАЙ ГАЗАРАЙ ЗАХИРГААН
ЗАРЕГИСТРИРОВАНО В РЕЕСТРЕ НОРМАТИВНЫХ ПРАВОВЫХ АКТОВ
ИСПОЛНИТЕЛЬНЫХ ОРГАНОВ ГОСУДАРСТВЕННОЙ
ПРАВОУЧРЕЖДЕНИЯ

БУРЯАД УЛАСАЙ ГҮҮЖИЙ ЗАСАГАЙ ГҮЭДСӨВӨЙ ЗУРГААНУУДАЙ ГҮҮРИШДҮҮТГИЙН
ХУУЛГА ШИНДЭЛЭЭРНҮҮДЭЙ РЕЕСТРЭЗ БҮРИДСӨЛДӨ АСТАА
ПРИКАЗ
ТУУХАЙ ТУУХАЙН АЖАЛЫН ДЭЛЭГ

№ 032021471
08 12 21

29.11.2021

№ 5669

г. Улан-Удэ

**Об утверждении границ территорий
объекта культурного наследия регионального значения «Богородице -
Тихвинская церковь», расположенного по адресу: Республика Бурятия,
Кяхтинский район, с. Усть-Кяхта, ул. Советская, № 34**

В соответствии с Федеральным законом от 25.06.2002 № 73-ФЗ «Об объектах культурного наследия (памятниках истории и культуры) народов Российской Федерации», Законом Республики Бурятия от 01.12.2003 № 542-III «Об объектах культурного наследия (памятниках истории и культуры) Республики Бурятия», в целях обеспечения сохранности объектов культурного наследия **п р и к а з ы в а ю:**

1. Утвердить границы территории объекта культурного наследия регионального значения «Богородице - Тихвинская церковь», расположенного по адресу: Республика Бурятия, Кяхтинский район, с. Усть-Кяхта, ул. Советская, № 34, согласно приложению к настоящему приказу.

2. Определить, что деятельность в границах территории объекта культурного наследия регионального значения «Богородице - Тихвинская церковь», расположенного по адресу: Республика Бурятия, Кяхтинский район, с. Усть-Кяхта, ул. Советская, № 34, осуществляется в соответствии с требованиями, предусмотренными статьями 5.1, 47.3 Федерального закона от 25.06.2002 № 73-ФЗ «Об объектах культурного наследия (памятниках истории и культуры) народов Российской Федерации».

3. Настоящий приказ вступает в силу со дня его официального опубликования.

**Заместитель Председателя Правительства
Республики Бурятия - Руководитель
Администрации Главы Республики Бурятия
и Правительства Республики Бурятия**



Б.Д. Цыренов

Проект представлен Комитетом государственной
охраны объектов культурного наследия
исп. Петонов В.К., тел. 218720

Утверждено приказом
Администрации Главы Республики
Бурятия и Правительства Республики Бурятия
от «29» 11 2021 г. № 5669

**ГРАНИЦЫ ТЕРРИТОРИИ ОБЪЕКТА КУЛЬТУРНОГО НАСЛЕДИЯ
РЕГИОНАЛЬНОГО ЗНАЧЕНИЯ «БОГОРОДИЦЕ - ТИХИНСКАЯ ЦЕРКОВЬ»,
РАСПОЛОЖЕННОГО ПО АДРЕСУ: РЕСПУБЛИКА БУРЯТИЯ, КЯХТИНСКИЙ
РАЙОН, С. УСТЬ-КЯХТА, УЛ. СОВЕТСКАЯ, № 34**

ОПИСАНИЕ МЕСТОПОЛОЖЕНИЯ ГРАНИЦ

«Богородице - Тихвинская церковь», расположенный по адресу: Республика Бурятия, Кяхтинский район, с. Усть-Кяхта, ул. Советская, № 34

(наименование объекта, местоположение границ которого описано (далее – объект))

Раздел 1

Сведения об объекте

№ п/п	Характеристики объекта	Описание характеристик
1	2	3
1	Местоположение объекта	Республика Бурятия, Кяхтинский район, с. Усть-Кяхта, ул. Советская, № 34
2	Площадь объекта ± величина погрешности определения площади ($P \pm \Delta P$)	-
3	Иные характеристики объекта	Граница территории объекта проходит: - южная граница: параллельно южному фасаду, по линии сохранившейся ограды; - западная граница: параллельно западному фасаду храма по линии сохранившейся ограды; - северная граница: параллельно северному фасаду с отступом от него на север на 20 метров; - восточная граница: параллельно восточному фасаду храма, с отступом от него на восток на 6,0 метров.

Раздел 2

Сведения о местоположении границ объекта

1. Система координат МСК-03, ЗОНА 3					
2. Сведения о характерных точках границ объекта					
Обозначение характерных точек границ	Координаты, м		Метод определения координат характерной точки	Средняя квадратическая погрешность положения характерной точки (M), м	Описание обозначения точки на местности (при наличии)
	X	Y			
1	2	3	4	5	6
1	387854.15	3267188.42	Метод спутниковых геодезических измерений (определений)	0,1	-
2	387907.55	3267184.21	Метод спутниковых геодезических измерений (определений)	0,1	-
3	387908.16	3267242.08	Метод спутниковых геодезических измерений (определений)	0,1	-
4	387852.87	3267246.36	Метод спутниковых геодезических измерений (определений)	0,1	-
1	387854.15	3267188.42	Метод спутниковых геодезических измерений (определений)	0,1	-
3. Сведения о характерных точках части (частей) границы объекта					
Обозначение характерных точек границ	Координаты, м		Метод определения координат характерной точки	Средняя квадратическая погрешность положения характерной точки (M), м	Описание обозначения точки на местности (при наличии)
	X	Y			
1	2	3	4	5	6
Часть 1					

-	-	-	-	-	-
---	---	---	---	---	---

Раздел 3

Сведения о местоположении измененных (уточненных) границ объекта

1. Система координат

2. Сведения о характерных точках границ объекта

Обозначение характерных точек границ	Существующие координаты, м		Измененные (уточненные) координаты, м		Метод определения координат характерной точки	Средняя квадратическая погрешность положения характерной точки (M _t), м	Описание обозначения точки на местности (при наличии)
	X	Y	X	Y			
-	-	-	-	-	-	-	-

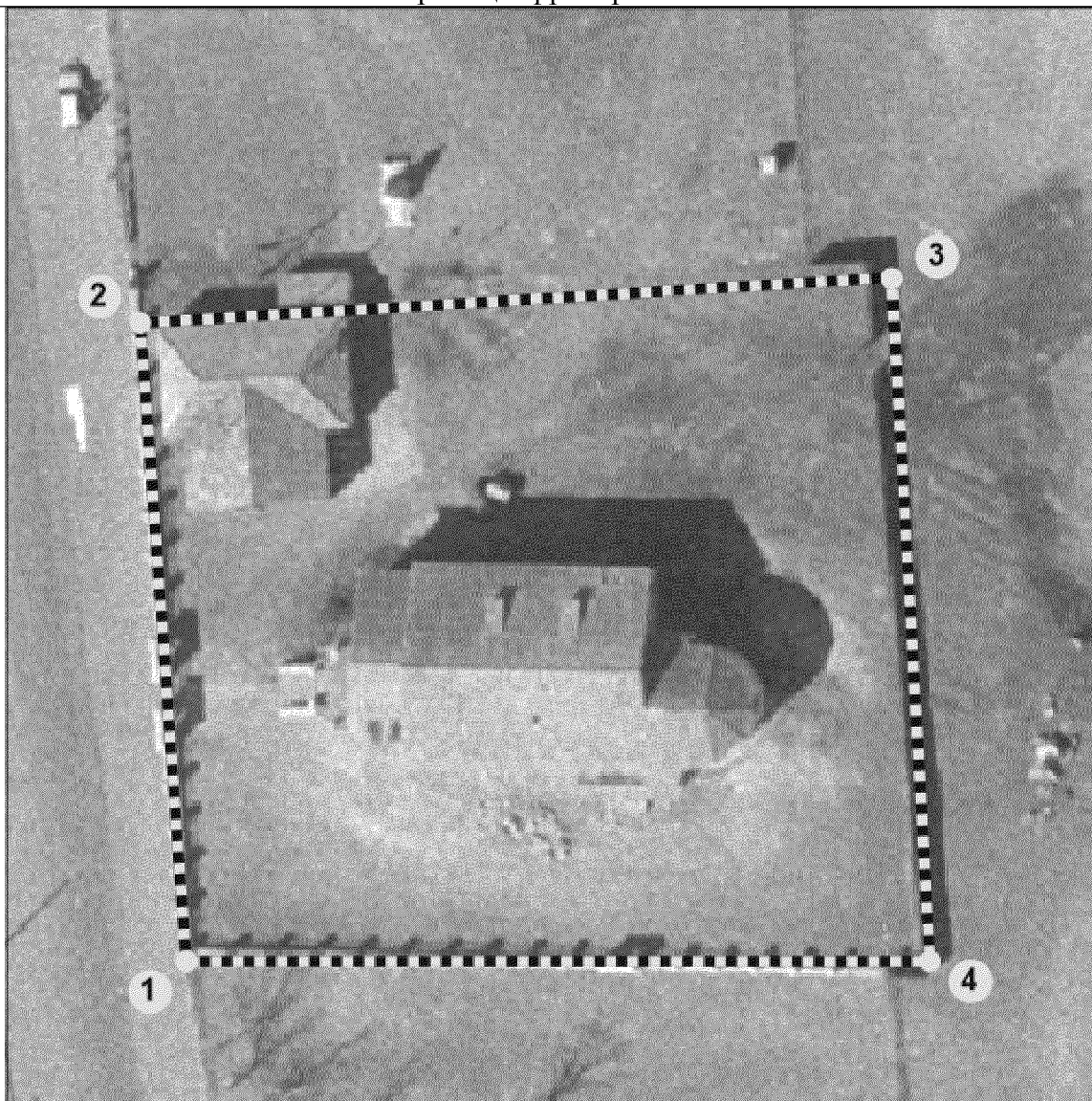
3. Сведения о характерных точках части (частей) границы объекта

Часть 1

-	-	-	-	-	-	-	-
---	---	---	---	---	---	---	---




Раздел 4

План границ территории объекта



Масштаб 1 : 1000

Используемые условные знаки и обозначения:

-  – Граница территории объекта
-  – Характерная точка границы территории объекта
-  – Обозначение характерной точки границы территории объекта