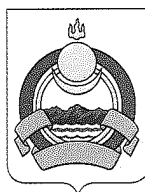


Администрация
Главы Республики Бурятия
и Правительства
Республики Бурятия



Буряад Уласай
Толгойлогшын
ба Буряад Уласай Засагай
газарай Захиргаан

26.11.2021

ПРИКАЗ

БУРЯАД УЛСАЙ ТӨГӨЙЛӨГШИН БА БУРЯАДУЛСАЙ ЗАСАГАЙ ГАЗАР АЙГУУГААН
БУРЯАД УЛСАЙ ТӨГӨЙЛӨГШИН БА БУРЯАДУЛСАЙ ЗАСАГАЙ ГАЗАР АЙГУУГААН
ИСПОЛНИТЕЛЬНЫЙ ОРГАН ПРАВИТЕЛЬСТВА
РЕСПУБЛИКИ БУРЯТИЯ № 5618
БУРЯАД УЛСАЙ ТӨГӨЙЛӨГШИН БА БУРЯАДУЛСАЙ ЗАСАГАЙ ГАЗАР АЙГУУГААН
ХУЛГАТ ШИЖИХЭЭРЭНГЭДЭЙ РЕГИСТР БУРАДХОЛД АБГАА
НОМЕР ПОСЛУЖАТЭВНИЙ РЕГИСТРАЦИ
ГҮРЭНЭЙ БУРАДХОЛД АВАТАН ДУГААР
№ 032021497
14 12 2021

г. Улан-Удэ

Об утверждении границ зон охраны

объекта культурного наследия регионального значения

«Здание бывшего железнодорожного училища, в котором в 1905-1906 гг.
размещался стачечный комитет и штаб рабочей боевой дружины»,
расположенного по адресу: Республика Бурятия, г. Улан-Удэ, ул.
Революции 1905 г., д. 56, режимов использования земель и требований к
градостроительным регламентам в границах данных зон

В соответствии с Федеральным законом от 25.06.2002 № 73-ФЗ «Об объектах культурного наследия (памятниках истории и культуры) народов Российской Федерации», постановлением Правительства Российской Федерации от 12.09.2015 № 972 «Об утверждении Положения о зонах охраны объектов культурного наследия (памятников истории и культуры) народов Российской Федерации и о признании утратившими силу отдельных положений нормативных правовых актов Правительства Российской Федерации», Законом Республики Бурятия от 01.12.2003 № 542-III «Об объектах культурного наследия (памятниках истории и культуры) Республики Бурятия», в целях обеспечения сохранности объекта культурного наследия **п р и к а з ы в а ю:**

1. Утвердить границы зон охраны объекта культурного наследия регионального значения «Здание бывшего железнодорожного училища, в котором в 1905-1906 гг. размещался стачечный комитет и штаб рабочей боевой дружины», расположенного по адресу: Республика Бурятия, г. Улан-Удэ, ул. Революции 1905 г., д. 56, согласно приложению № 1 к настоящему приказу.

2. Утвердить режимы использования земель и требования к градостроительным регламентам в границах зон охраны объекта культурного наследия регионального значения «Здание бывшего железнодорожного училища, в котором в 1905-1906 гг. размещался стачечный комитет и штаб рабочей боевой дружины», расположенного по адресу: Республика Бурятия, г. Улан-Удэ, ул. Революции 1905 г., д. 56, согласно приложению № 2 к настоящему приказу.

3. Возмещение убытков, причиненных в связи с установлением зон охраны объекта культурного наследия регионального значения «Здание бывшего железнодорожного училища, в котором в 1905-1906 гг. размещался стачечный комитет и штаб рабочей боевой дружины», расположенного по адресу: Республика Бурятия, г. Улан-Удэ, ул. Революции 1905 г., д. 56, осуществляется Администрацией Главы Республики Бурятия и Правительства Республики Бурятия в порядке и сроки, предусмотренные статьей 57.1 Земельного кодекса Российской Федерации.

4. Настоящий приказ вступает в силу со дня его официального опубликования.

**Заместитель Председателя Правительства
Республики Бурятия - Руководитель
Администрации Главы Республики Бурятия
и Правительства Республики Бурятия**

Б.Д. Цыренов



**Описание границ зон охраны объекта культурного наследия
регионального значения «Здание бывшего железнодорожного училища, в
котором в 1905-1906 гг. размещался стачечный комитет и штаб рабочей боевой
дружины».**

Зоны охраны объекта культурного наследия регионального значения «Здание бывшего железнодорожного училища, в котором в 1905-1906 гг. размещался стачечный комитет и штаб рабочей боевой дружины», расположенного по адресу: Республика Бурятия, г. Улан-Удэ, ул. Революции 1905 г., д. 56, включают в себя охранную зону (ОЗ) и зону охраняемого природного ландшафта (ЗОЛ).

I. Охранная зона (ОЗ)

(наименование объекта, местоположение границ которого описано (далее – объект))

Раздел 1

Сведения об объекте		
№ п/п	Характеристики объекта	Описание характеристик
1	2	3
1	Местоположение объекта	Республика Бурятия, г. Улан-Удэ, ул. Революции 1905 г., 56
2	Площадь объекта ± величина погрешности определения площади (P ± ΔP)	–
3	Иные характеристики объекта	от точки 1 на северо-восток до точки 2 – 75 м; далее до точки 3 на юго-восток – 58 м; далее до точки 4 на юго-запад – 26 м; далее до точки 5 на юго-восток – 21 м., далее до точки 6 на юго-запад – 47 м., далее до исходной точки 1 – 80 м.

Раздел 2

Сведения о местоположении границ объекта					
1. Система координат МСК-03 (местная), Зона № 4					
2. Сведения о характерных точках границ объекта					
Обозначение характерных точек границ	Координаты, м		Метод определения координат характерной точки	Средняя квадратическая погрешность положения характерной точки (Mt), м	Описание обозначения точки на местности (при наличии)
	X	Y			
1	2	3	4	5	6
1	535723.94	4150021.02	Метод спутниковых	0,1	–

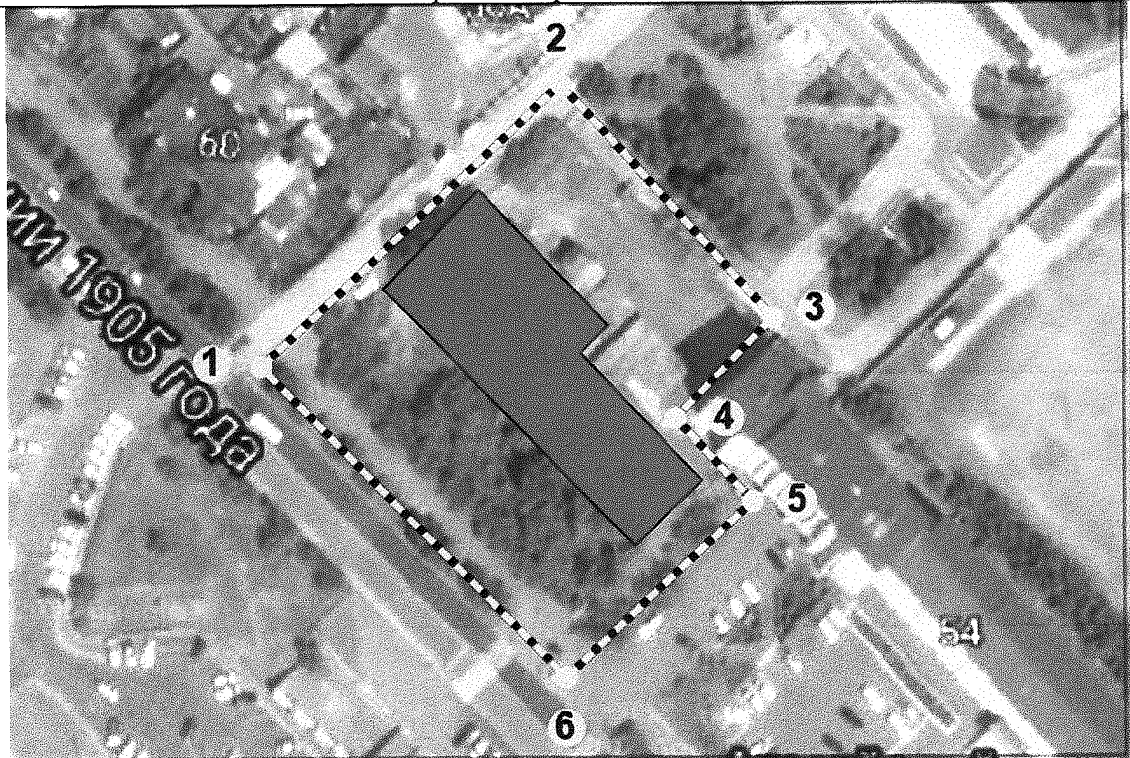
				геодезических измерений (определений)		
2	535774.87	4150076.22		Метод спутниковых геодезических измерений (определений)	0,1	-
3	535731.9	4150115.26		Метод спутниковых геодезических измерений (определений)	0,1	-
4	535713.66	4150096.83		Метод спутниковых геодезических измерений (определений)	0,1	-
5	535698.45	4150111.16		Метод спутниковых геодезических измерений (определений)	0,1	-
6	535666.52	4150076.72		Метод спутниковых геодезических измерений (определений)	0,1	-
1	535723.94	4150021.02		Метод спутниковых геодезических измерений (определений)	0,1	-
3. Сведения о характерных точках части (частей) границы объекта						
Обозначение характерных точек части границы	Координаты, м		Метод определения координат характерной точки	Средняя квадратическая погрешность положения характерной точки (Mt), м	Описание обозначения точки на местности (при наличии)	
	X	Y				
1	2	3	4	5	6	
Часть № 1						
-	-	-	-	-	-	

Раздел 3

Сведения о местоположении измененных (уточненных) границ объекта							
1. Система координат МСК-03, зона 4							
2. Сведения о характерных точках границ объекта							
Обозначение характерных точек границ	Существующие координаты, м		Измененные (уточненные) координаты, м		Метод определения координат характерной точки	Средняя квадратическая погрешность положения характерной точки (Mt), м	Описание обозначения точки на местности (при наличии)
	X	Y	X	Y			
1	2	3	4	5	6	7	8
-	-	-	-	-	-	-	-
3. Сведения о характерных точках части (частей) границы объекта							
Часть 1							
-	-	-	-	-	-	-	-

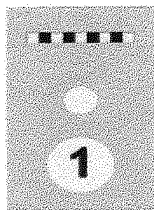
Раздел 4

План границ охранной зоны (ОЗ)



Масштаб 1:1500

Используемые условные знаки и обозначения:



- Граница территории объекта
- Характерная точка границы территории объекта
- 1 — Обозначение характерной точки границы территории объекта

II. Зона охраняемого природного ландшафта (ЗОЛ)

(наименование объекта, местоположение границ которого описано (далее – объект))

Раздел 1

Сведения об объекте		
№ п/п	Характеристики объекта	Описание характеристик
1	2	3
1	Местоположение объекта	Республика Бурятия, г. Улан-Удэ, ул. Революции 1905 г., 56
2	Площадь объекта ± величина погрешности определения площади (P ± ΔP)	—
3	Иные характеристики объекта	от точки 1 на северо-восток до точки 2 – 50 м; далее до точки 3 на юго-восток – 76 м; далее до точки 4 на юго-запад – 51 м; далее до точки 5 на северо-запад – 19 м., далее до исходной точки 1 – 58 м.

Раздел 2

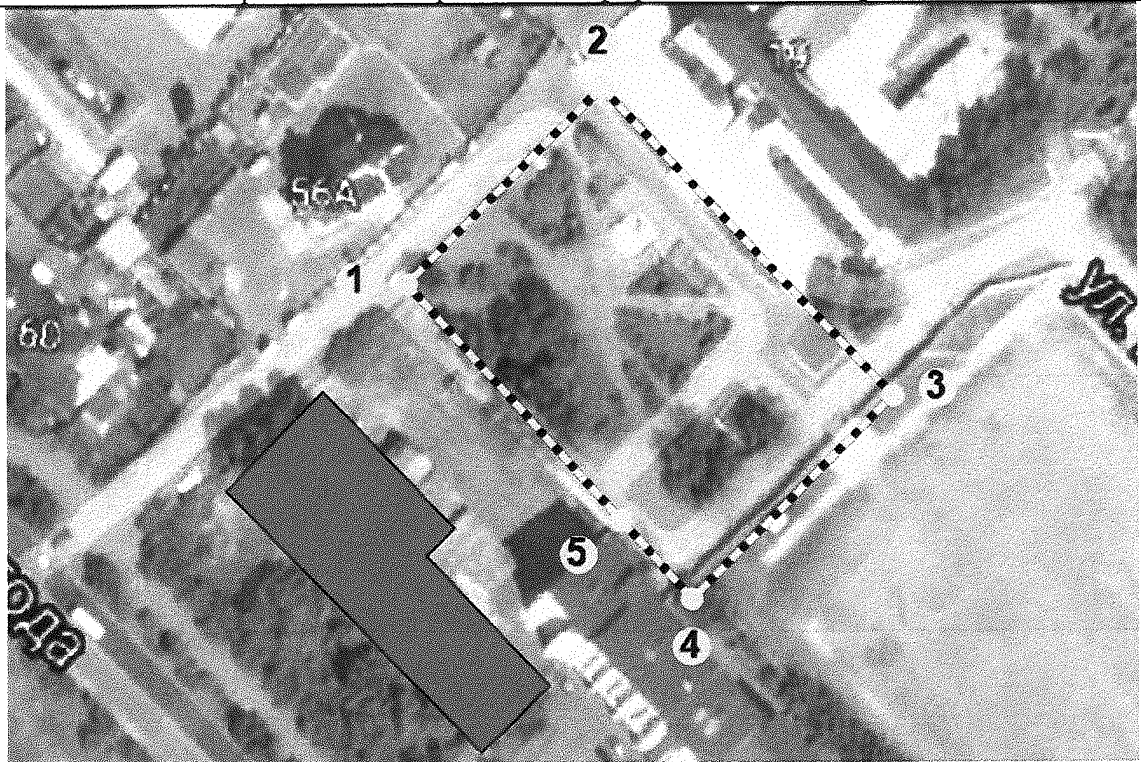
Сведения о местоположении границ объекта					
1. Система координат МСК 03, зона 4					
2. Сведения о характерных точках границ объекта					
Обозначение характерных точек границ	Координаты, м		Метод определения координат характерной точки	Средняя квадратическая погрешность положения характерной точки (Mt), м	Описание обозначения точки на местности (при наличии)
	X	Y			
1	2	3	4	5	6
1	535774.87	4150076.22	Метод спутниковых геодезических измерений (определений)	0,1	-
2	535809.71	4150112.01	Метод спутниковых геодезических измерений (определений)	0,1	-
3	535754.24	4150164.59	Метод спутниковых геодезических измерений (определений)	0,1	-
4	535718.04	4150128.3	Метод спутниковых геодезических измерений (определений)	0,1	-
5	535731.9	4150115.26	Метод спутниковых геодезических измерений (определений)	0,1	-
1	535774.87	4150076.22	Метод спутниковых геодезических измерений (определений)	0,1	-
3. Сведения о характерных точках части (частей) границы объекта					
Обозначение характерных точек границ	Координаты, м		Метод определения координат характерной точки	Средняя квадратическая погрешность положения характерной точки (Mt), м	Описание обозначения точки на местности (при наличии)
	X	Y			
1	2	3	4	5	6
1.	-	-	-	-	-

Раздел 3

Сведения о местоположении измененных (уточненных) границ объекта							
1. Система координат МСК-03, зона 4							
2. Сведения о характерных точках границ объекта							
Обозначение характерных точек границ	Существующие координаты, м		Измененные (уточненные) координаты, м		Метод определения координат характерной точки	Средняя квадратическая погрешность положения характерной точки (Mt), м	Описание обозначения точки на местности (при наличии)
	X	Y	X	Y			
1	2	3	4	5	6	7	8
-	-	-	-	-	-	-	-
3. Сведения о характерных точках части (частей) границы объекта							
Часть 1							
-	-	-	-	-	-	-	-

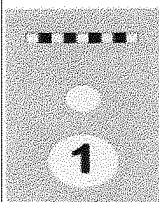
Раздел 4

План границ зоны охраняемого природного ландшафта (ЗОЛ)



Масштаб 1:1500

Используемые условные знаки и обозначения:

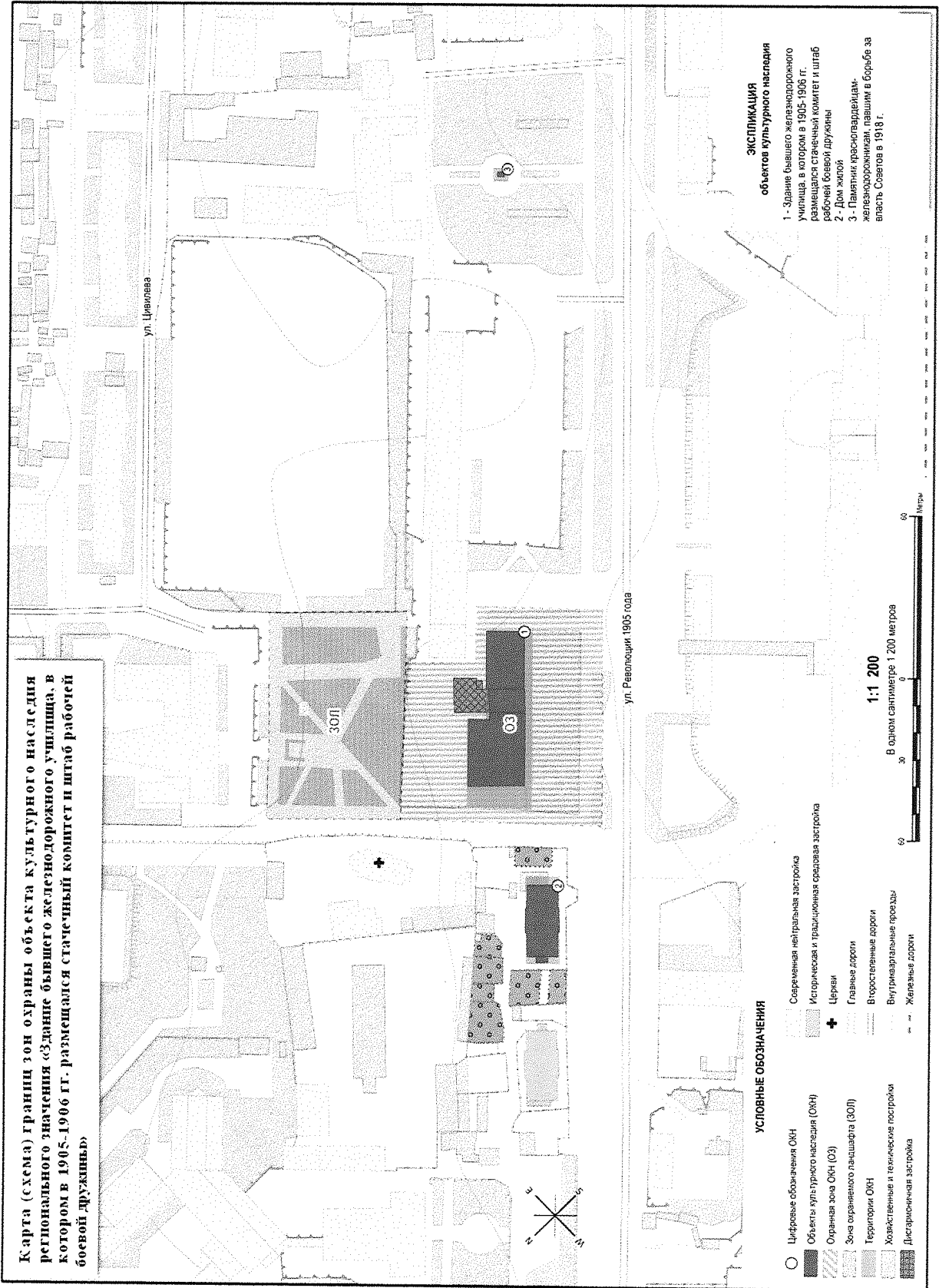


— Граница территории объекта

— Характерная точка границы территории объекта

— Обозначение характерной точки границы территории объекта

Карта (схема) границ зон охраны культурного наследия регионального значения «Здание бывшего железнодорожного училища, в котором в 1905-1906 гг. размещался стачечный комитет и штаб рабочей боевой дружины»



ул. Цивилова

ул. Революции 1905 года

ЭКСПЛИКАЦИЯ
объектов культурного наследия

- 1 - Здание бывшего железнодорожного училища, в котором в 1905-1906 гг. размещался стачечный комитет и штаб рабочей боевой дружины
- 2 - Дом жилой
- 3 - Памятник красноармейцам-железнодорожникам, павшим в борьбе за власть Советов в 1918 г.

УСЛОВНЫЕ ОБОЗНАЧЕНИЯ

- Цифровые обозначения ОКН
- Объекты культурного наследия (ОКН)
- ▨ Охраняемая зона ОКН (ОЗ)
- ▤ Зона охраняемого ландшафта (ЗОЛ)
- ▥ Территория ОКН
- ▧ Хозяйственные и технические постройки
- ▩ Дисциплинарная застройка
- Современная неаутентичная застройка
- ▬ Историческая и традиционная средняя застройка
- ⊕ Церкви
- ▭ Главные дороги
- ▮ Второстепенные дороги
- ▯ Внутримаршрутные проезды
- ▰ Железные дороги

1:1 200
 В одном сантиметре 1 200 метров



**Режимы использования земель и требования
к градостроительным регламентам в границах зон охраны объекта
культурного наследия регионального значения «Здание бывшего
железнодорожного училища, в котором в 1905-1906 гг. размещался
стачечный комитет и штаб рабочей боевой дружины», расположенного по
адресу: Республика Бурятия, г. Улан-Удэ, ул. Революции 1905 г., д. 56**

**1. Режим использования земель и требования к градостроительным
регламентам в границах охранной зоны (ОЗ):**

Запрещается:

- а) строительство объектов капитального строительства, за исключением применения специальных мер, направленных на регенерацию историко-градостроительной среды объекта культурного наследия;
- б) хозяйственная деятельность, ухудшающая физическое состояние, нарушающая визуальное восприятие объекта культурного наследия, затрудняющая доступ к объекту культурного наследия;
- в) прокладка инженерных коммуникаций – теплотрасс, сетей водоснабжения и водоотведения наземным и надземным способом;
- г) установка всех видов отдельно стоящих стационарных рекламных и информационных конструкций, за исключением информационных надписей и обозначений, устанавливаемых на объекте культурного наследия в целях его популяризации и временных элементов информационно-декоративного оформления событийного характера, включая праздничное оформление;
- д) установка глухих ограждений;

Разрешается:

- а) хозяйственная деятельность, направленная на сохранение и восстановление (регенерацию) историко-градостроительной среды объекта культурного наследия (восстановление, воссоздание, восполнение частично или полностью утраченных элементов и (или) характеристик историко-градостроительной среды);

- б) проведение работ по озеленению при условии обеспечения визуального восприятия объекта культурного наследия; нейтрализация дисгармоничного озеленения путем санации;
- в) благоустройство территории в соответствии с исторической и культурной традицией с применением традиционных материалов, малых архитектурных форм, уличной мебели.

2. Режим использования земель и требования к градостроительным регламентам в границах зоны охраняемого природного ландшафта (ЗОЛ):

- а) запрещается новое строительство;
- б) запрещается прокладка инженерных коммуникаций – теплотрасс, сетей водоснабжения и водоотведения наземным и надземным способом;
- в) запрещается установка всех видов отдельно стоящих стационарных рекламных и информационных конструкций, за исключением информационных надписей и обозначений, устанавливаемых в целях популяризации объекта культурного наследия и временных элементов информационно-декоративного оформления событийного характера, включая праздничное оформление;
- г) запрещается изменение характеристик природного ландшафта, в том числе отметок природного рельефа и соотношения открытых и закрытых пространств;
- д) для исключения негативного влияния на бассейн видимости объекта культурного наследия необходим уход за зелеными насаждениями (прореживание, обрезка крон, стрижка кустарников и т.д.).