



Администрация
Главы Республики Бурятия
и Правительства
Республики Бурятия

Буряад Уласай
Толгойлогшын
ба Буряад Уласай Засагай
газарай Захиргаан

П Р И К А З

03.02.2022

г. Улан-Удэ

№ 1229

АДМИНИСТРАЦИЯ ГЛАВЫ РЕСПУБЛИКИ БУРЯТИЯ И ПРАВИТЕЛЬСТВО РЕСПУБЛИКИ БУРЯТИЯ БҮРЯАД УЛАСАЙ ТОЛГОЙЛОГШЫН БА БҮРЯАДУЛАСАЙ ЗАСАГАЙ ГАЗАРАЙ ЗАХИРГААН
ЗАРЕГИСТРИРОВАНО В РЕЕСТРЕ НОРМАТИВНЫХ ПРАВОВЫХ АКТОВ ИСПОЛНИТЕЛЬНЫХ ОРГАНОВ ГОСУДАРСТВЕННОЙ ВЛАСТИ РЕСПУБЛИКИ БУРЯТИЯ
БҮРЯАД УЛАСАЙ ГҮРЭНЭЙ ЗАСАГАЙ ГҮСЭДӨМӨЙ ЗҮРТАЛМУУДАЙ ГҮРИМЦӨВӨЛГҮЙН ХУЛГАТА ШИРИЦӨВӨРНИЙҮӨДЭЙ РЕЕСТРТЭ БҮРЯАДСОЛДӨЗ АБТАА НОМЕР ГОСУДАРСТВЕННОЙ РЕГИСТРАЦИИ ГҮРЭНЭЙ БҮРИДСӨЛДӨЗ АБТААН ДУГААР
№ <u>03.2022.044</u>
<u>14</u> . <u>02</u> . <u>2022</u>

Об утверждении границ зон охраны объектов культурного наследия регионального значения, расположенных в Кабанском и Мухоршибирском районах Республики Бурятия, режимов использования земель и требований к градостроительным регламентам в границах данных зон

В соответствии с Федеральным законом от 25.06.2002 № 73-ФЗ «Об объектах культурного наследия (памятниках истории и культуры) народов Российской Федерации», постановлением Правительства Российской Федерации от 12.09.2015 № 972 «Об утверждении Положения о зонах охраны объектов культурного наследия (памятников истории и культуры) народов Российской Федерации и о признании утратившими силу отдельных положений нормативных правовых актов Правительства Российской Федерации», Законом Республики Бурятия от 01.12.2003 № 542-III «Об объектах культурного наследия (памятниках истории и культуры) Республики Бурятия», в целях обеспечения сохранности объекта культурного наследия **п р и к а з ы в а ю:**

1. Утвердить границы зон охраны объектов культурного наследия регионального значения, расположенных в Кабанском и Мухоршибирском районах Республики Бурятия:

1) «Церковь Богородско-Казанская, 1808 г.» (Республика Бурятия, Кабанский район, с. Творогово, ул. Школьная, 71а);

2) «Дом жилой» (Республика Бурятия, Кабанский район, с. Оймур, ул. Лесная, 36);

3) «Дом жилой» (Республика Бурятия, Кабанский район, с. Оймур, ул. Октябрьская, 4);

4) «Дом с мезонином (Дом Эйдельмана)» (Республика Бурятия, Кабанский район, с. Кабанск, ул. Ленина, 12);

5) «Дома Д.А.Будникова и К.С.Леонова, из которых в ночь с 18 на 19 ноября 1919 г. вышел в Мухоршибирь партизанский отряд под командованием И.Л.Ковалева (Карпова) для разоружения семеновской милиции и взятия власти, что послужило сигналом к восстанию в Прибайкалье» (Республика Бурятия, Мухоршибирский район, с. Новый Заган, ул. Ленина, д. 56, д. 58);

6) «Братская могила 12-ти партизан, павших в борьбе с японскими интервентами и семеновскими карателями в январе 1920 г.» (Республика Бурятия, Мухоршибирский район, с. Новый Заган, ул. Партизанская, д. 2);

7) «Усадьба Калашниковой» (ансамбль) (Республика Бурятия, Мухоршибирский район, с. Новый Заган, ул. Ленина, 26), согласно приложению № 1 к настоящему приказу.

2. Утвердить режимы использования земель и требования к градостроительным регламентам в границах зон охраны объектов культурного наследия регионального значения, расположенных в Кабанском и Мухоршибирском районах Республики Бурятия:

1) «Церковь Богородско-Казанская, 1808 г.» (Республика Бурятия, Кабанский район, с. Творогово, ул. Школьная, 71а);

2) «Дом жилой» (Республика Бурятия, Кабанский район, с. Оймур, ул. Лесная, 36);

3) «Дом жилой» (Республика Бурятия, Кабанский район, с. Оймур, ул. Октябрьская, 4);

4) «Дом с мезонином (Дом Эйдельмана)» (Республика Бурятия, Кабанский район, с. Кабанск, ул. Ленина, 12);

5) «Дома Д.А.Будникова и К.С.Леонова, из которых в ночь с 18 на 19 ноября 1919 г. вышел в Мухоршибирь партизанский отряд под командованием И.Л.Ковалева (Карпова) для разоружения семеновской милиции и взятия власти, что послужило сигналом к восстанию в Прибайкалье» (Республика Бурятия, Мухоршибирский район, с. Новый Заган, ул. Ленина, д. 56, д. 58);

6) «Братская могила 12-ти партизан, павших в борьбе с японскими интервентами и семеновскими карателями в январе 1920 г.» (Республика Бурятия, Мухоршибирский район, с. Новый Заган, ул. Партизанская, д. 2);

7) «Усадьба Калашниковой» (ансамбль) (Республика Бурятия, Мухоршибирский район, с. Новый Заган, ул. Ленина, 26), согласно приложению № 2 к настоящему приказу.

3. Возмещение убытков, причиненных в связи с установлением зон охраны вышеуказанных объектов культурного наследия регионального значения, расположенных в Кабанском и Мухоршибирском районах Республики Бурятия, осуществляется Администрацией Главы Республики Бурятия и Правительства Республики Бурятия в порядке и сроки, предусмотренные статьей 57.1 Земельного кодекса Российской Федерации.

4. Настоящий приказ вступает в силу со дня его официального опубликования.

**Заместитель Председателя Правительства
Республики Бурятия - Руководитель
Администрации Главы Республики Бурятия
и Правительства Республики Бурятия**



Б.Д. Цыренов

Проект представлен Комитетом государственной
охраны объектов культурного наследия
исп. Петонов В.К. тел. 8(3012)218720

ОПИСАНИЕ ГРАНИЦ ЗОН ОХРАНЫ ОБЪЕКТОВ КУЛЬТУРНОГО НАСЛЕДИЯ РЕГИОНАЛЬНОГО ЗНАЧЕНИЯ, РАСПОЛОЖЕННЫХ В КАБАНСКОМ И МУХОРШИБИРСКОМ РАЙОНАХ РЕСПУБЛИКИ БУРЯТИЯ

1. «Церковь Богородско-Казанская, 1808 г.», расположенный по адресу: Республика Бурятия, Кабанский район, с. Творогово, ул. Школьная, 71а.

1.1. Охранная зона (ОЗ)

(наименование объекта, местоположение границ которого описано (далее – объект))

Раздел 1

Сведения об объекте		
№ п/п	Характеристики объекта	Описание характеристик
1	2	3
1	Местоположение объекта	Республика Бурятия, Кабанский район, с. Творогово, ул. Школьная, 71а
2	Площадь объекта ± величина погрешности определения площади (P ± ΔP)	–
3	Иные характеристики объекта	В северо-восточном направлении 15,1 м от 1 до 2 точки. В юго-восточном направлении 39,7 м от 2 до 3 точки. В юго-восточном направлении 23,3 м от 3 до 4 точки. В юго-восточном направлении 134,7 м от 4 до 5 точки. В юго-восточном направлении 94,5 м от 5 до 6 точки. В юго-восточном направлении 26,1 м от 6 до 7 точки. В юго-восточном направлении 14,7 м от 7 до 8 точки. В юго-восточном направлении 17,9 м от 8 до 9 точки. В юго-восточном направлении 199 м от 9 до 10 точки. В юго-восточном направлении 90,7 м от 10 до 11 точки. В юго-западном направлении 17,7 м от 11 до 12 точки. В северо-западном направлении 129,2 м от 12 до 13 точки. В северо-западном направлении 85,9 м от 13 до 14 точки. В юго-западном направлении 10,3 м от 14 до 15 точки. В северо-западном направлении 143,6 м от 15 до 16 точки. В юго-западном направлении 45,1 м от 16 до 17 точки. В северо-западном направлении 23,5 м от 17 до 18 точки. В юго-западном направлении 85,1 м от 18 до 19 точки. В юго-западном направлении 44,4 м от 19 до 20 точки. В северо-западном направлении 17,6 м от 20 до 21 точки. В северо-восточном направлении 15 м от 21 до 22 точки. В северо-восточном направлении 43,6 м от 22 до 23 точки. В северо-восточном направлении 51,6 м от 23 до 24 точки. В юго-восточном направлении 7,1 м от 24 до 25 точки. В северо-восточном

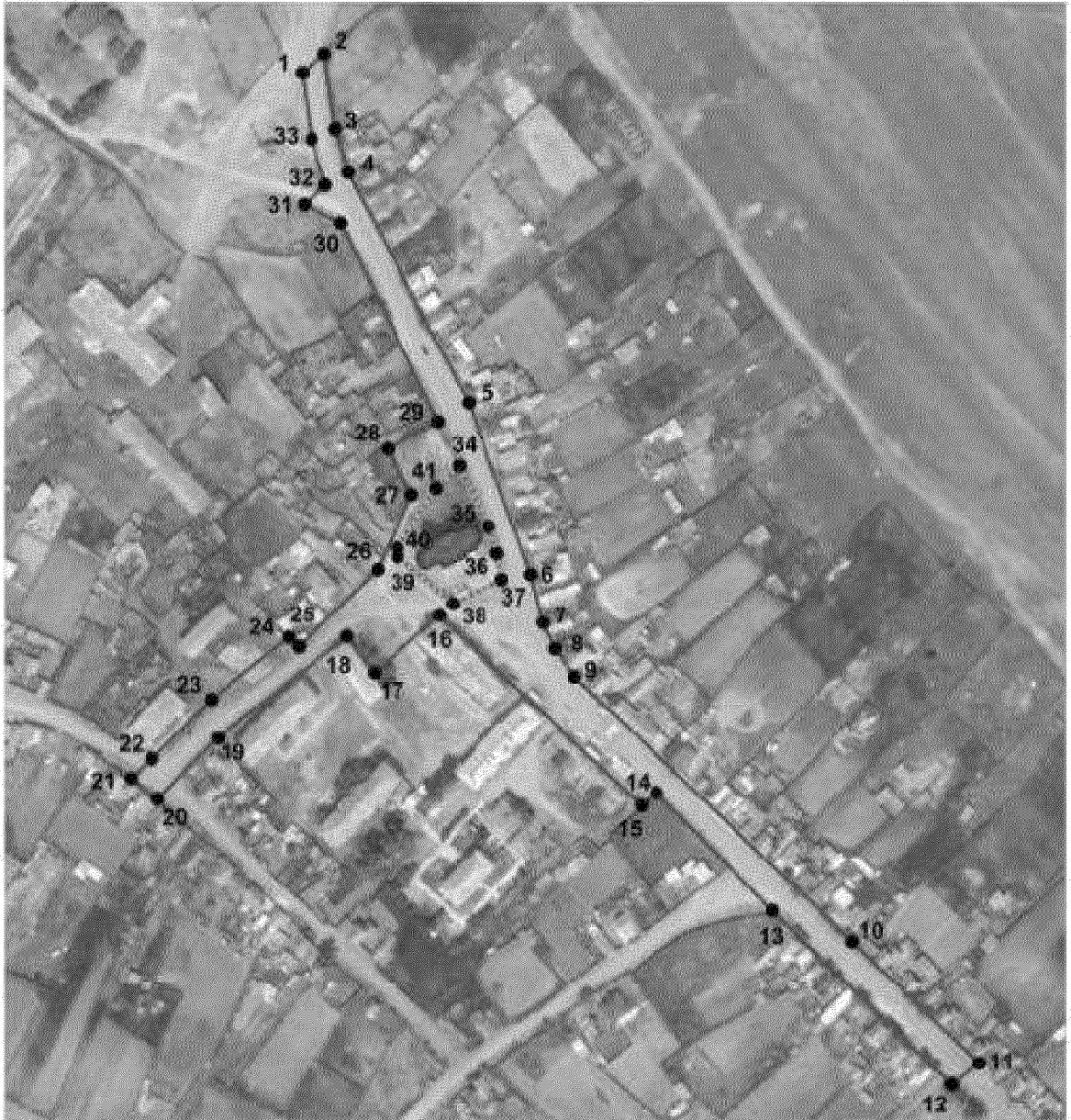
		направлении 57,2 м от 25 до 26 точки. В северо-восточном направлении 42,4 м от 26 до 27 точки. В северо-западном направлении 27,3 м от 27 до 28 точки. В северо-восточном направлении 29,8 м от 28 до 29 точки. В северо-западном направлении 114,9 м от 29 до 30 точки. В северо-западном направлении 21,3 м от 30 до 31 точки. В северо-восточном направлении 15 м от 31 до 32 точки. В северо-западном направлении 24,7 м от 32 до 33 точки. В северо-западном направлении 35,1 м от 33 до 1 точки.
--	--	--

Раздел 2

Сведения о местоположении границ объекта					
1. Система координат МСК-03 (местная), Зона № 3					
2. Сведения о характерных точках границ объекта					
Обозначение характерных точек границ	Координаты, м		Метод определения координат характерной точки	Средняя квадратическая погрешность положения характерной точки (Mt), м	Описание обозначения точки на местности (при наличии)
	X	Y			
1	2	3	4	5	6
1.	571680.05	3281012.90	аналитический	0,1	–
2.	571689.67	3281024.58	аналитический	0,1	–
3.	571650.42	3281030.23	аналитический	0,1	–
4.	571628.14	3281037.07	аналитический	0,1	–
5.	571508.72	3281099.40	аналитический	0,1	–
6.	571419.87	3281131.52	аналитический	0,1	–
7.	571394.54	3281137.74	аналитический	0,1	–
8.	571381.21	3281143.83	аналитический	0,1	–
9.	571366.87	3281154.50	аналитический	0,1	–
10.	571229.60	3281298.63	аналитический	0,1	–
11.	571166.75	3281364.04	аналитический	0,1	–
12.	571155.75	3281350.18	аналитический	0,1	–
13.	571245.47	3281257.16	аналитический	0,1	–
14.	571306.76	3281196.91	аналитический	0,1	–
15.	571300.22	3281188.92	аналитический	0,1	–
16.	571398.62	3281084.40	аналитический	0,1	–
17.	571368.93	3281050.47	аналитический	0,1	–
18.	571387.57	3281036.17	аналитический	0,1	–
19.	571335.21	3280969.15	аналитический	0,1	–
20.	571303.52	3280938.00	аналитический	0,1	–
21.	571314.07	3280923.92	аналитический	0,1	–
22.	571324.06	3280935.05	аналитический	0,1	–
23.	571355.10	3280965.69	аналитический	0,1	–
24.	571387.21	3281006.03	аналитический	0,1	–
25.	571382.31	3281011.21	аналитический	0,1	–
26.	571422.37	3281052.10	аналитический	0,1	–
27.	571460.86	3281069.81	аналитический	0,1	–
28.	571485.07	3281057.25	аналитический	0,1	–
29.	571499.04	3281083.62	аналитический	0,1	–
30.	571602.25	3281033.09	аналитический	0,1	–
31.	571611.68	3281014.00	аналитический	0,1	–
32.	571621.67	3281025.16	аналитический	0,1	–
33.	571645.29	3281017.79	аналитический	0,1	–
1	571680.05	3281012.90	аналитический	0,1	–
3. Сведения о характерных точках части (частей) границы объекта					
Обозначение характерных точек части границы	Координаты, м		Метод определения координат	Средняя квадратическая	Описание обозначения точки
	X	Y			

Раздел 4

План границ объекта



Масштаб 1:2750

Используемые условные знаки и обозначения:



- объект культурного наследия



- границы охранной зоны (ОЗ)



- границы территории объекта культурного наследия



- номер поворотной точки

1.2. Зона регулирования застройки и хозяйственной деятельности 1 типа (ЗРЗ-1)

(наименование объекта, местоположение границ которого описано (далее – объект))

Раздел 1

Сведения об объекте		
№ п/п	Характеристики объекта	Описание характеристик
1	2	3
1	Местоположение объекта	Республика Бурятия, Кабанский район, с. Творогово, ул. Школьная, 71а
2	Площадь объекта ± величина погрешности определения площади (P ± ΔP)	–
3	Иные характеристики объекта	<p>Часть 1. В северо-восточном направлении 56,5 м от 1 до 2 точки. В восточном направлении 66,3 м от 2 до 3 точки. В юго-восточном направлении 44,9 м от 3 до 4 точки. В юго-западном направлении 80,2 м от 4 до 5 точки. В юго-восточном направлении 266,6 м от 5 до 6 точки. В юго-восточном направлении 505,3 м от 6 до 7 точки. В юго-западном направлении 101,8 м от 7 до 8 точки. В северо-западном направлении 249,8 м от 8 до 9 точки. В юго-западном направлении 36,3 м от 9 до 10 точки. В северо-западном направлении 79,1 м от 10 до 11 точки. В северо-западном направлении 37,5 м от 11 до 12 точки. В северо-западном направлении 96,2 м от 12 до 13 точки. В северо-восточном направлении 32,4 м от 13 до 14 точки. В северо-восточном направлении 39,8 м от 14 до 15 точки. В северо-восточном направлении 10,3 м от 15 до 16 точки. В юго-восточном направлении 85,9 м от 16 до 17 точки. В юго-восточном направлении 129,2 м от 17 до 18 точки. В северо-восточном направлении 17,7 м от 18 до 19 точки. В северо-западном направлении 90,7 м от 19 до 20 точки. В северо-западном направлении 199 м от 20 до 21 точки. В северо-западном направлении 17,9 м от 21 до 22 точки. В северо-западном направлении 14,7 м от 22 до 23 точки. В северо-западном направлении 26,1 м от 23 до 24 точки. В северо-западном направлении 94,5 м от 24 до 25 точки. В северо-западном направлении 134,7 м от 25 до 26 точки. В северо-западном направлении 23,3 м от 26 до 27 точки. В северо-западном направлении 39,7 м от 27 до 1 точки.</p> <p>Часть 2. В северо-восточном направлении 64,8 м от 1 до 2 точки. В юго-восточном направлении 21,3 м от 2 до 3 точки. В юго-восточном направлении 114,9 м от 3 до 4 точки. В юго-западном направлении 29,8 м от 4 до 5 точки. В юго-восточном направлении 27,3 м от 5 до 6 точки. В юго-западном направлении 42,4 м от 6 до 7 точки. В юго-</p>

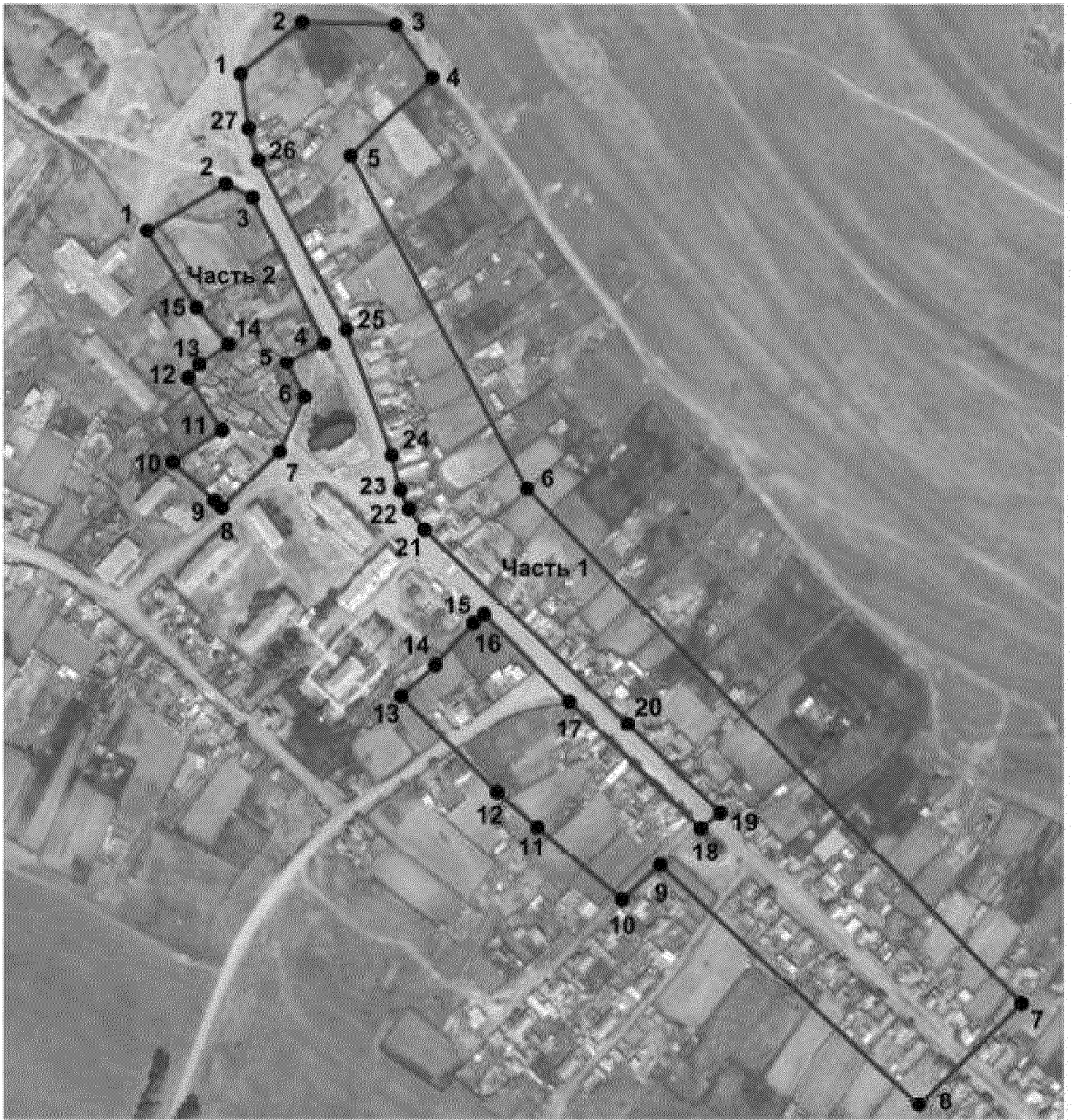
		западном направлении 57,2 м от 7 до 8 точки. В северо-западном направлении 7,1 м от 8 до 9 точки. В северо-западном направлении 40,4 м от 9 до 10 точки. В северо-восточном направлении 41,4 м от 10 до 11 точки. В северо-западном направлении 43,8 м от 11 до 12 точки. В северо-восточном направлении 12,4 м от 12 до 13 точки. В северо-восточном направлении 25,3 м от 13 до 14 точки. В северо-западном направлении 34,3 м от 14 до 15 точки. В северо-западном направлении 64,7 м от 15 до 1 точки.
--	--	--

Раздел 2

Сведения о местоположении границ объекта					
1. Система координат МСК-03 (местная), Зона № 3					
2. Сведения о характерных точках границ объекта					
Обозначение характерных точек границ	Координаты, м		Метод определения координат характерной точки	Средняя квадратическая погрешность положения характерной точки (Mt), м	Описание обозначения точки на местности (при наличии)
	X	Y			
1	2	3	4	5	6
-	-	-	-	-	-
3. Сведения о характерных точках части (частей) границы объекта					
Обозначение характерных точек части границы	Координаты, м		Метод определения координат характерной точки	Средняя квадратическая погрешность положения характерной точки (Mt), м	Описание обозначения точки на местности (при наличии)
	X	Y			
1	2	3	4	5	6
Часть № 1					
1.	571689.67	3281024.58	аналитический	0,1	-
2.	571725.75	3281068.10	аналитический	0,1	-
3.	571723.88	3281134.39	аналитический	0,1	-
4.	571687.12	3281160.16	аналитический	0,1	-
5.	571631.38	3281102.51	аналитический	0,1	-
6.	571395.69	3281227.18	аналитический	0,1	-
7.	571031.31	3281577.31	аналитический	0,1	-
8.	570959.87	3281504.76	аналитический	0,1	-
9.	571129.45	3281321.39	аналитический	0,1	-
10.	571104.96	3281294.60	аналитический	0,1	-
11.	571156.50	3281234.59	аналитический	0,1	-
12.	571180.94	3281206.14	аналитический	0,1	-
13.	571249.26	3281138.35	аналитический	0,1	-
14.	571271.01	3281162.37	аналитический	0,1	-
15.	571300.47	3281189.18	аналитический	0,1	-
16.	571306.76	3281196.91	аналитический	0,1	-
17.	571245.47	3281257.16	аналитический	0,1	-
18.	571155.75	3281350.18	аналитический	0,1	-
19.	571166.75	3281364.04	аналитический	0,1	-
20.	571229.60	3281298.63	аналитический	0,1	-
21.	571366.87	3281154.50	аналитический	0,1	-
22.	571381.21	3281143.83	аналитический	0,1	-
23.	571394.54	3281137.74	аналитический	0,1	-
24.	571419.87	3281131.52	аналитический	0,1	-
25.	571508.72	3281099.40	аналитический	0,1	-
26.	571628.14	3281037.07	аналитический	0,1	-
27.	571650.42	3281030.23	аналитический	0,1	-

Раздел 4

План границ объекта



Масштаб 1:3750

Используемые условные знаки и обозначения:



- объект культурного наследия



- границы зоны регулирования застройки и хозяйственной деятельности (ЗРЗ-1)



- границы территории объекта культурного наследия



- номер поворотной точки

1.3. Зона регулирования застройки и хозяйственной деятельности 2 типа (ЗРЗ-2)
(наименование объекта, местоположение границ которого описано (далее – объект))

Раздел 1

Сведения об объекте		
№ п/п	Характеристики объекта	Описание характеристик
1	2	3
1	Местоположение объекта	Республика Бурятия, Кабанский район, с. Творогово, ул. Школьная, 71а
2	Площадь объекта ± величина погрешности определения площади (Р ± ΔР)	–
3	Иные характеристики объекта	В юго-восточном направлении 105,3 м от 1 до 2 точки. В северо-восточном направлении 39,6 м от 2 до 3 точки. В юго-восточном направлении 68,6 м от 3 до 4 точки. В северо-восточном направлении 10,9 м от 4 до 5 точки. В юго-восточном направлении 78,3 м от 5 до 6 точки. В юго-западном направлении 41,6 м от 6 до 7 точки. В юго-восточном направлении 31,8 м от 7 до 8 точки. В юго-западном направлении 34,2 м от 8 до 9 точки. В юго-восточном направлении 42 м от 9 до 10 точки. В юго-западном направлении 15 м от 10 до 11 точки. В юго-восточном направлении 17,6 м от 11 до 12 точки. В северо-восточном направлении 44,4 м от 12 до 13 точки. В юго-восточном направлении 177,5 м от 13 до 14 точки. В северо-восточном направлении 59,7 м от 14 до 15 точки. В юго-восточном направлении 96,2 м от 15 до 16 точки. В юго-восточном направлении 37,5 м от 16 до 17 точки. В юго-западном направлении 119,4 м от 17 до 18 точки. В северо-западном направлении 121,5 м от 18 до 19 точки. В юго-западном направлении 22,1 м от 19 до 20 точки. В северо-западном направлении 389,2 м от 20 до 21 точки. В северо-восточном направлении 77,2 м от 21 до 22 точки. В северо-западном направлении 104,3 м от 22 до 23 точки. В северо-восточном направлении 96,2 м от 23 до 1 точки.

Раздел 2

Сведения о местоположении границ объекта					
1. Система координат МСК-03 (местная), Зона № 3					
2. Сведения о характерных точках границ объекта					
Обозначение характерных точек границ	Координаты, м		Метод определения координат характерной точки	Средняя квадратическая погрешность положения характерной точки (Mt), м	Описание обозначения точки на местности (при наличии)
	X	Y			
1	2	3	4	5	6
1.	571493.53	3280653.79	аналитический	0,1	–
2.	571466.25	3280755.46	аналитический	0,1	–
3.	571497.68	3280779.52	аналитический	0,1	–
4.	571455.77	3280833.82	аналитический	0,1	–

Раздел 4

План границ объекта



Масштаб 1:3000

Используемые условные знаки и обозначения:



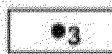
- объект культурного наследия



- границы зоны регулирования застройки и хозяйственной деятельности (ЗРЗ-2)



- границы территории объекта культурного наследия



- номер поворотной точки

1.4. Зона регулирования застройки и хозяйственной деятельности 3 типа (ЗРЗ-3)

(наименование объекта, местоположение границ которого описано (далее – объект))

Раздел 1

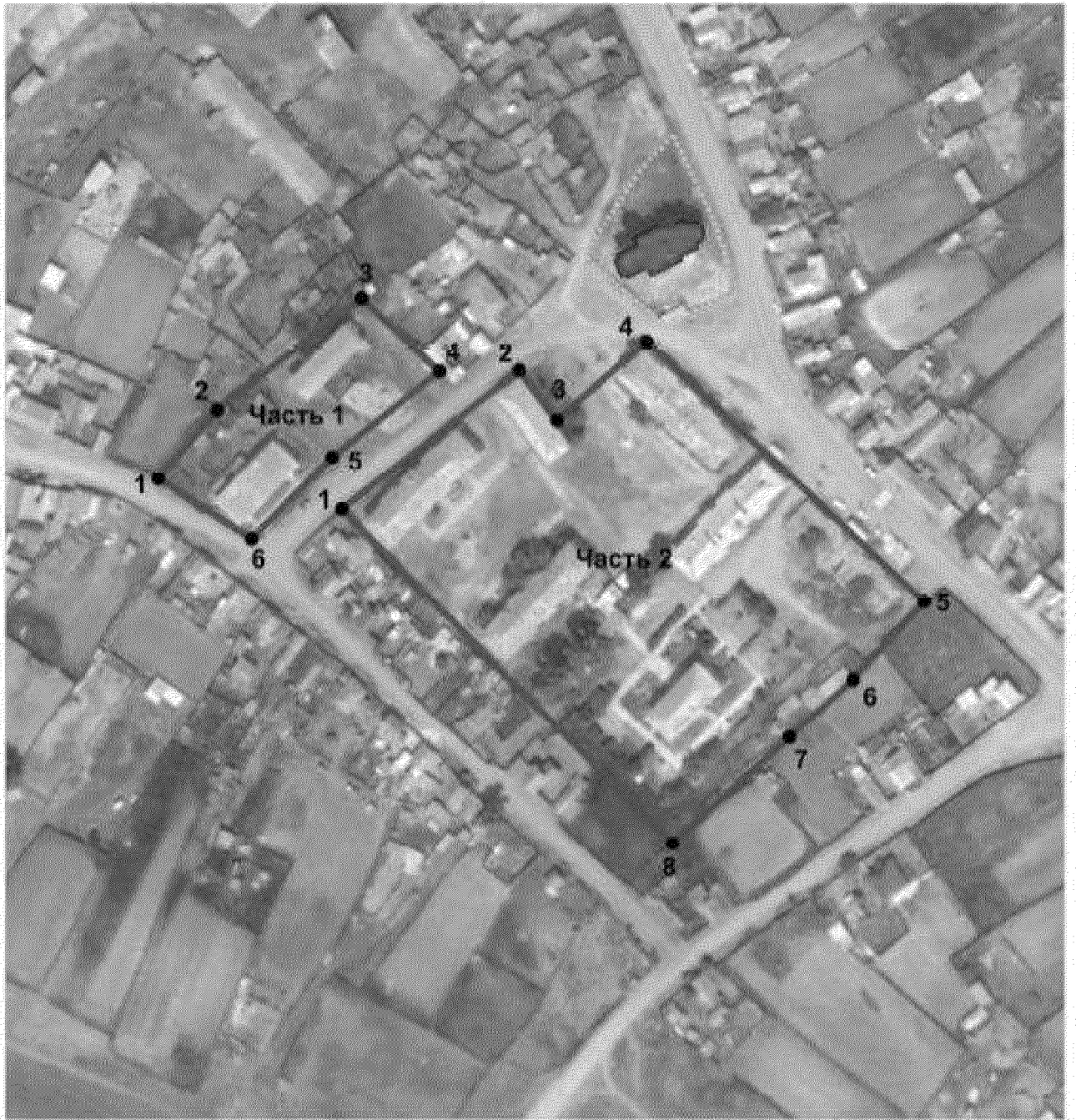
Сведения об объекте		
№ п/п	Характеристики объекта	Описание характеристик
1	2	3
1	Местоположение объекта	Республика Бурятия, Кабанский район, с. Творогово, ул. Школьная, 71а
2	Площадь объекта \pm величина погрешности определения площади ($P \pm \Delta P$)	–
3	Иные характеристики объекта	<p>Часть 1. В северо-восточном направлении 34,2 м от 1 до 2 точки. В северо-восточном направлении 69 м от 2 до 3 точки. В юго-восточном направлении 40,4 м от 3 до 4 точки. В юго-западном направлении 51,8 м от 4 до 5 точки. В юго-западном направлении 43,4 м от 5 до 6 точки. В северо-западном направлении 42 м от 6 до 1 точки.</p> <p>Часть 2. В северо-восточном направлении 85,1 м от 1 до 2 точки. В юго-восточном направлении 23,5 м от 2 до 3 точки. В северо-восточном направлении 45,1 м от 3 до 4 точки. В юго-восточном направлении 143,6 м от 4 до 5 точки. В юго-западном направлении 39,8 м от 5 до 6 точки. В юго-западном направлении 32,4 м от 6 до 7 точки. В юго-западном направлении 59,7 м от 7 до 8 точки. В северо-западном направлении 177,5 м от 8 до 1 точки.</p>

Раздел 2

Сведения о местоположении границ объекта					
1. Система координат МСК-03 (местная), Зона № 3					
2. Сведения о характерных точках границ объекта					
Обозначение характерных точек границ	Координаты, м		Метод определения координат характерной точки	Средняя квадратическая погрешность положения характерной точки (Mt), м	Описание обозначения точки на местности (при наличии)
	X	Y			
1	2	3	4	5	6
-	-	-	-	-	-
3. Сведения о характерных точках части (частей) границы объекта					
Обозначение характерных точек части границы	Координаты, м		Метод определения координат характерной точки	Средняя квадратическая погрешность положения характерной точки (Mt), м	Описание обозначения точки на местности (при наличии)
	X	Y			
1	2	3	4	5	6
Часть № 1					
1.	571346.83	3280899.74	аналитический	0,1	–
2.	571372.69	3280922.07	аналитический	0,1	–
3.	571414.99	3280976.63	аналитический	0,1	–
4.	571387.21	3281006.03	аналитический	0,1	–

Раздел 4

План границ объекта



Масштаб 1:2000

Используемые условные знаки и обозначения:



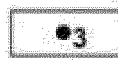
- объект культурного наследия



- границы зоны регулирования застройки и хозяйственной деятельности (ЗРЗ-3)



- границы территории объекта культурного наследия



- номер поворотной точки

1.5. Зона регулирования застройки и хозяйственной деятельности 4 типа (ЗРЗ-4)

(наименование объекта, местоположение границ которого описано (далее – объект))

Раздел 1

Сведения об объекте		
№ п/п	Характеристики объекта	Описание характеристик
1	2	3
1	Местоположение объекта	Республика Бурятия, Кабанский район, с. Творогово, ул. Школьная, 71а
2	Площадь объекта \pm величина погрешности определения площади ($P \pm \Delta P$)	–
3	Иные характеристики объекта	В северо-восточном направлении 180,2 м от 1 до 2 точки. В юго-восточном направлении 42 м от 2 до 3 точки. В юго-восточном направлении 33,8 м от 3 до 4 точки. В юго-восточном направлении 25,1 м от 4 до 5 точки. В юго-восточном направлении 64,7 м от 5 до 6 точки. В юго-восточном направлении 34,3 м от 6 до 7 точки. В юго-западном направлении 25,3 м от 7 до 8 точки. В юго-западном направлении 12,4 м от 8 до 9 точки. В юго-восточном направлении 43,8 м от 9 до 10 точки. В юго-западном направлении 41,4 м от 10 до 11 точки. В юго-западном направлении 69 от 11 до 12 точки. В северо-западном направлении 31,8 м от 12 до 13 точки. В северо-восточном направлении 41,6 м от 13 до 14 точки. В северо-западном направлении 78,3 м от 14 до 15 точки. В юго-западном направлении 10,9 м от 15 до 16 точки. В северо-западном направлении 68,6 м от 16 до 1 точки.

Раздел 2

Сведения о местоположении границ объекта					
1. Система координат МСК-03 (местная), Зона № 3					
2. Сведения о характерных точках границ объекта					
Обозначение характерных точек границ	Координаты, м		Метод определения координат характерной точки	Средняя квадратическая погрешность положения характерной точки (Mt), м	Описание обозначения точки на местности (при наличии)
	X	Y			
1	2	3	4	5	6
1.	571497.68	3280779.52	аналитический	0,1	–
2.	571644.12	3280884.50	аналитический	0,1	–
3.	571623.77	3280921.20	аналитический	0,1	–
4.	571595.51	3280939.82	аналитический	0,1	–
5.	571578.55	3280958.27	аналитический	0,1	–
6.	571524.11	3280993.16	аналитический	0,1	–
7.	571498.44	3281015.99	аналитический	0,1	–
8.	571483.60	3280995.50	аналитический	0,1	–
9.	571474.10	3280987.49	аналитический	0,1	–
10.	571437.47	3281011.42	аналитический	0,1	–
11.	571414.99	3280976.63	аналитический	0,1	–
12.	571372.69	3280922.07	аналитический	0,1	–
13.	571387.90	3280894.13	аналитический	0,1	–

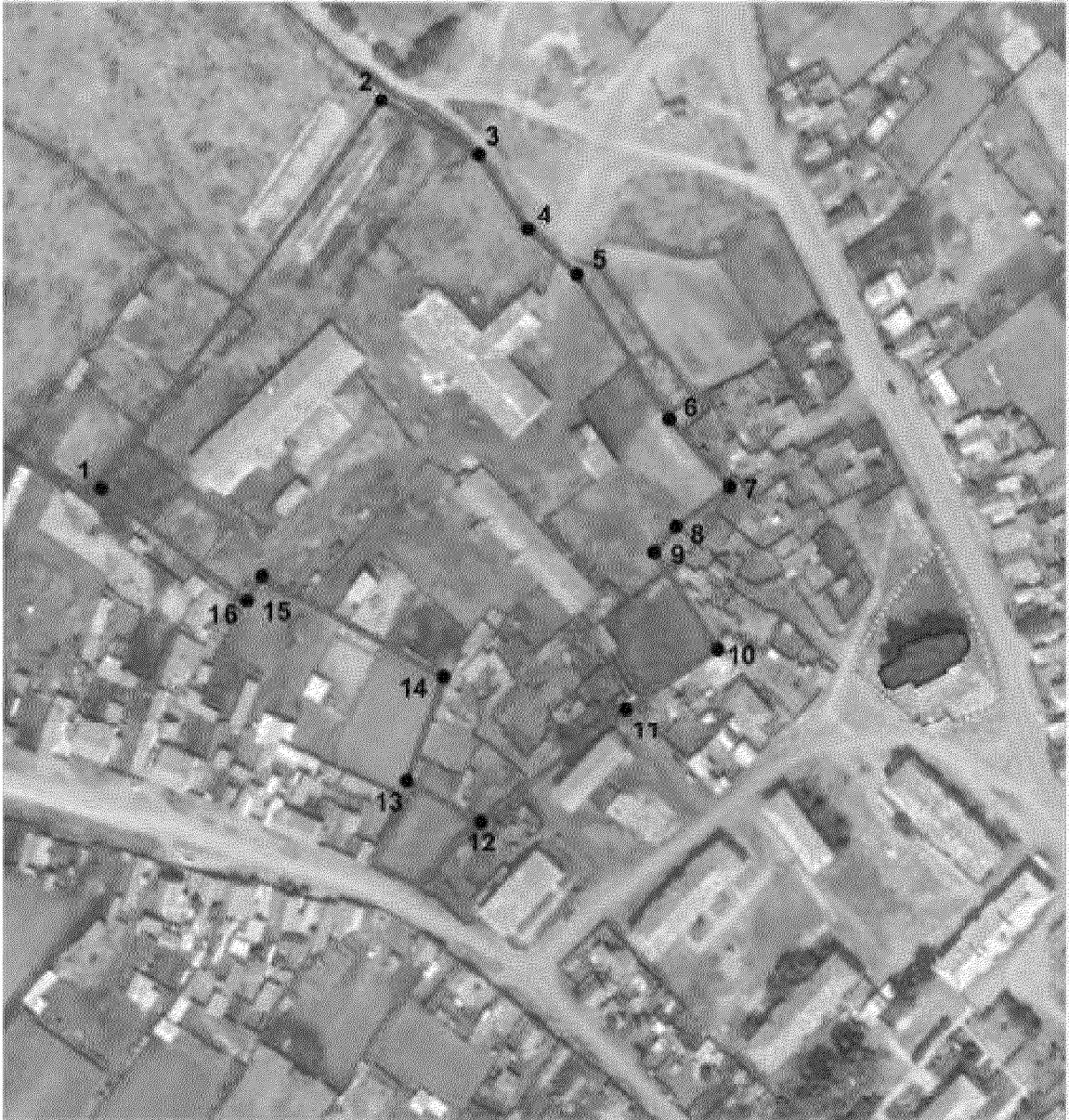
14.	571427.09	3280907.94	аналитический	0,1	–
15.	571465.07	3280839.49	аналитический	0,1	–
16.	571455.77	3280833.82	аналитический	0,1	–
1	571497.68	3280779.52	аналитический	0,1	–
3. Сведения о характерных точках части (частей) границы объекта					
Обозначение характерных точек части границы	Координаты, м		Метод определения координат характерной точки	Средняя квадратическая погрешность положения характерной точки (Mt), м	Описание обозначения точки на местности (при наличии)
	X	Y			
1	2	3	4	5	6
Часть № 1					
-	-	-	-	-	-

Раздел 3

Сведения о местоположении измененных (уточненных) границ объекта							
1. Система координат МСК-03, зона 3							
2. Сведения о характерных точках границ объекта							
Обозначение характерных точек границ	Существующие координаты, м		Измененные (уточненные) координаты, м		Метод определения координат характерной точки	Средняя квадратическая погрешность положения характерной точки (Mt), м	Описание обозначения точки на местности (при наличии)
	X	Y	X	Y			
1	2	3	4	5	6	7	8
-	-	-	-	-	-	-	-
3. Сведения о характерных точках части (частей) границы объекта							
Часть 1							
-	-	-	-	-	-	-	-

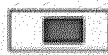
Раздел 4

План границ объекта

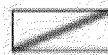


Масштаб 1:2000

Используемые условные знаки и обозначения:



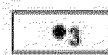
- объект культурного наследия



- границы зоны регулирования застройки и хозяйственной деятельности (ЗРЗ-4)



- границы территории объекта культурного наследия



- номер поворотной точки

1.6. Зона охраняемого природного ландшафта (ЗОЛ)

(наименование объекта, местоположение границ которого описано (далее – объект))

Раздел 1

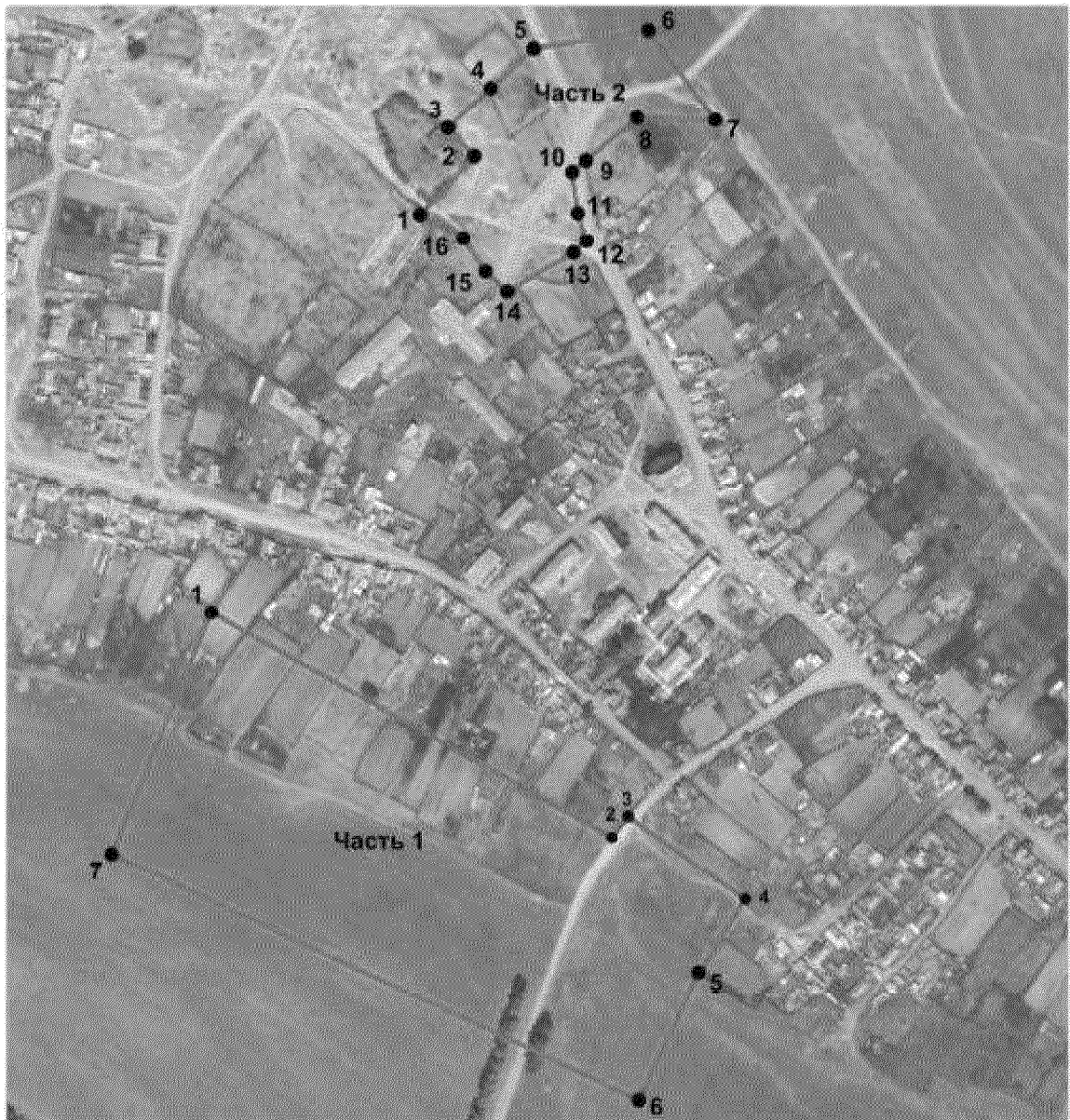
Сведения об объекте		
№ п/п	Характеристики объекта	Описание характеристик
1	2	3
1	Местоположение объекта	Республика Бурятия, Кабанский район, с. Творогово, ул. Школьная, 71а
2	Площадь объекта ± величина погрешности определения площади (P ± ΔP)	–
3	Иные характеристики объекта	В юго-восточном направлении 389,2 м от 1 до 2 точки. В северо-восточном направлении 22,1 м от 2 до 3 точки. В юго-восточном направлении 121,5 м от 3 до 4 точки. В юго-западном направлении 73,6 м от 4 до 5 точки. В юго-западном направлении 119,6 м от 5 до 6 точки. В северо-западном направлении 493,3 м от 6 до 7 точки. В северо-восточном направлении 221,2 м от 7 до 1 точки.

Раздел 2

Сведения о местоположении границ объекта					
1. Система координат МСК-03 (местная), Зона № 3					
2. Сведения о характерных точках границ объекта					
Обозначение характерных точек границ	Координаты, м		Метод определения координат характерной точки	Средняя квадратическая погрешность положения характерной точки (Mt), м	Описание обозначения точки на местности (при наличии)
	X	Y			
1	2	3	4	5	6
-	-	-	-	-	-
3. Сведения о характерных точках части (частей) границы объекта					
Обозначение характерных точек части границы	Координаты, м		Метод определения координат характерной точки	Средняя квадратическая погрешность положения характерной точки (Mt), м	Описание обозначения точки на местности (при наличии)
	X	Y			
1	2	3	4	5	6
Часть № 1					
1.	571306.29	3280707.11	аналитический	0,1	–
2.	571116.27	3281046.72	аналитический	0,1	–
3.	571133.58	3281060.54	аналитический	0,1	–
4.	571063.41	3281159.77	аналитический	0,1	–
5.	571001.39	3281120.20	аналитический	0,1	–
6.	570893.05	3281069.58	аналитический	0,1	–
7.	571101.86	3280622.62	аналитический	0,1	–
1	571306.29	3280707.11	аналитический	0,1	–
Часть № 2					
1.	571644.12	3280884.50	аналитический	0,1	–
2.	571693.26	3280930.38	аналитический	0,1	–
3.	571717.18	3280908.24	аналитический	0,1	–
4.	571750.88	3280944.26	аналитический	0,1	–
5.	571784.58	3280980.28	аналитический	0,1	–
6.	571799.62	3281077.78	аналитический	0,1	–

Раздел 4

План границ объекта



Масштаб 1:4500

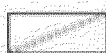
Используемые условные знаки и обозначения:



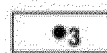
- объект культурного наследия



- границы зоны охраняемого природного ландшафта (ЗОЛ)



- границы территории объекта культурного наследия



- номер поворотной точки

2. «Дом жилой», расположенный по адресу: Республика Бурятия, Кабанский район, село Оймур, улица Лесная, 36.

2.1. Охранная зона (ОЗ)

(наименование объекта, местоположение границ которого описано (далее – объект))

Раздел 1

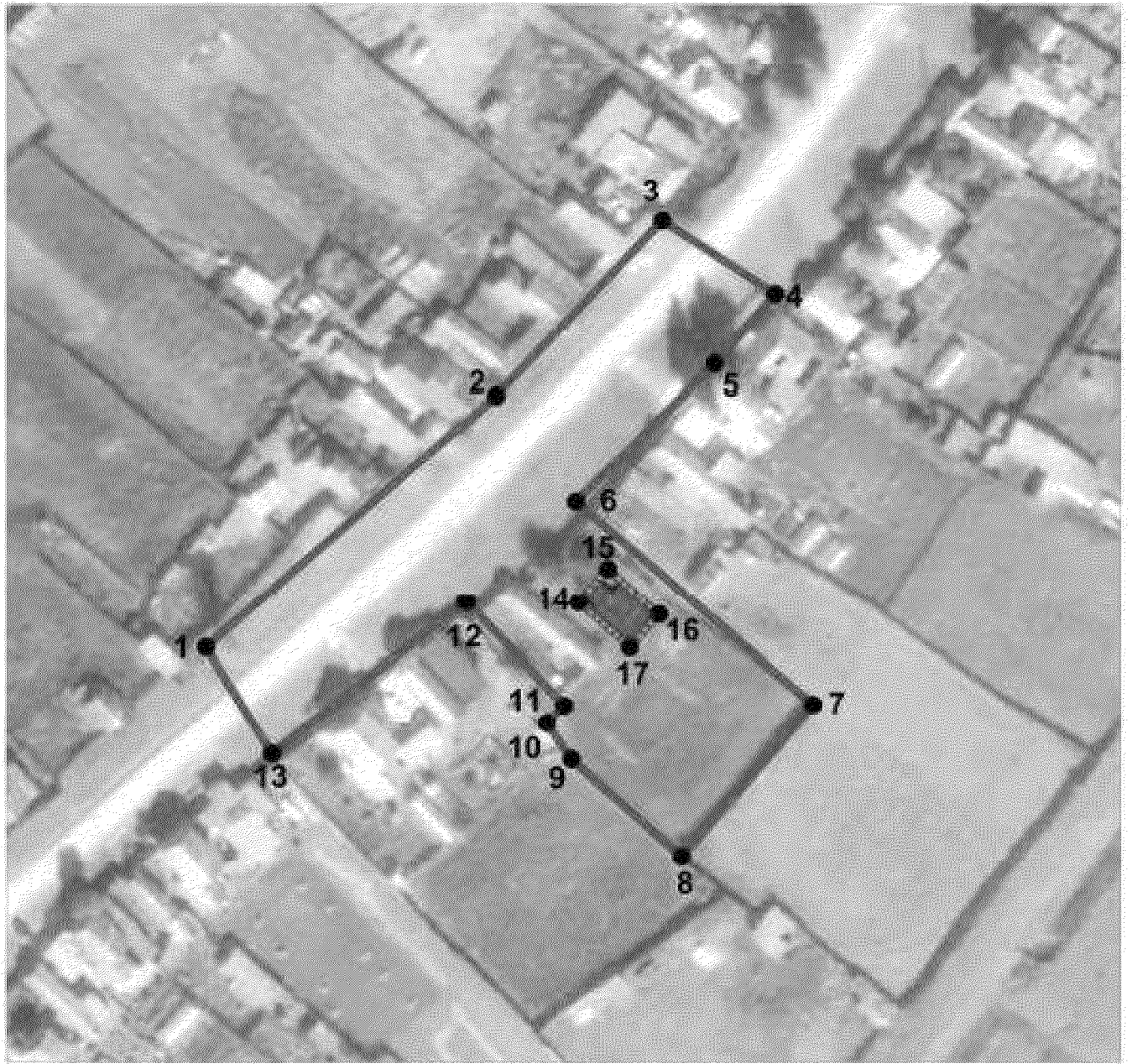
Сведения об объекте		
№ п/п	Характеристики объекта	Описание характеристик
1	2	3
1	Местоположение объекта	Республика Бурятия, Кабанский район, село Оймур, улица Лесная, 36
2	Площадь объекта ± величина погрешности определения площади (P ± ΔP)	–
3	Иные характеристики объекта	В северо-восточном направлении 68.9 м от 1 до 2 точки. В северо-восточном направлении 43.5 м от 2 до 3 точки. В юго-восточном направлении 24.3 м от 3 до 4 точки. В юго-западном направлении 16.7 м от 4 до 5 точки. В юго-западном направлении 35.2 м от 5 до 6 точки. В юго-восточном направлении 56.2 м от 6 до 7 точки. В юго-западном направлении 36.3 м от 7 до 8 точки. В северо-западном направлении 26.6 м от 8 до 9 точки. В северо-западном направлении 7.9 м от 9 до 10 точки. В северо-восточном направлении 4.4 м от 10 до 11 точки. В северо-западном направлении 25.6 м от 11 до 12 точки. В юго-западном направлении 44.2 м от 12 до 13 точки. В северо-западном направлении 22.4 м от 13 до 1 точки.

Раздел 2

Сведения о местоположении границ объекта					
1. Система координат МСК-03 (местная), Зона № 3					
2. Сведения о характерных точках границ объекта					
Обозначение характерных точек границ	Координаты, м		Метод определения координат характерной точки	Средняя квадратическая погрешность положения характерной точки (Mt), м	Описание обозначения точки на местности (при наличии)
	X	Y			
1	2	3	4	5	6
1.	590136.40	3305664.99	аналитический	0,1	–
2.	590181.73	3305716.86	аналитический	0,1	–
3.	590213.37	3305746.78	аналитический	0,1	–
4.	590200.12	3305767.13	аналитический	0,1	–
5.	590187.47	3305756.21	аналитический	0,1	–
6.	590162.68	3305731.18	аналитический	0,1	–
7.	590126.19	3305773.88	аналитический	0,1	–
8.	590098.65	3305750.27	аналитический	0,1	–
9.	590116.36	3305730.40	аналитический	0,1	–
10.	590122.90	3305725.95	аналитический	0,1	–
11.	590126.03	3305729.07	аналитический	0,1	–
12.	590144.65	3305711.55	аналитический	0,1	–
13.	590117.36	3305676.82	аналитический	0,1	–
1	590136.40	3305664.99	аналитический	0,1	–

Раздел 4

План границ объекта



Масштаб 1:1000

Используемые условные знаки и обозначения:



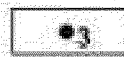
- объект культурного наследия



- границы охранной зоны (ОЗ)



- границы территории объекта культурного наследия



- номер поворотной точки

2.2. Зона регулирования застройки и хозяйственной деятельности (ЗРЗ)
(наименование объекта, местоположение границ которого описано (далее – объект))

Раздел 1

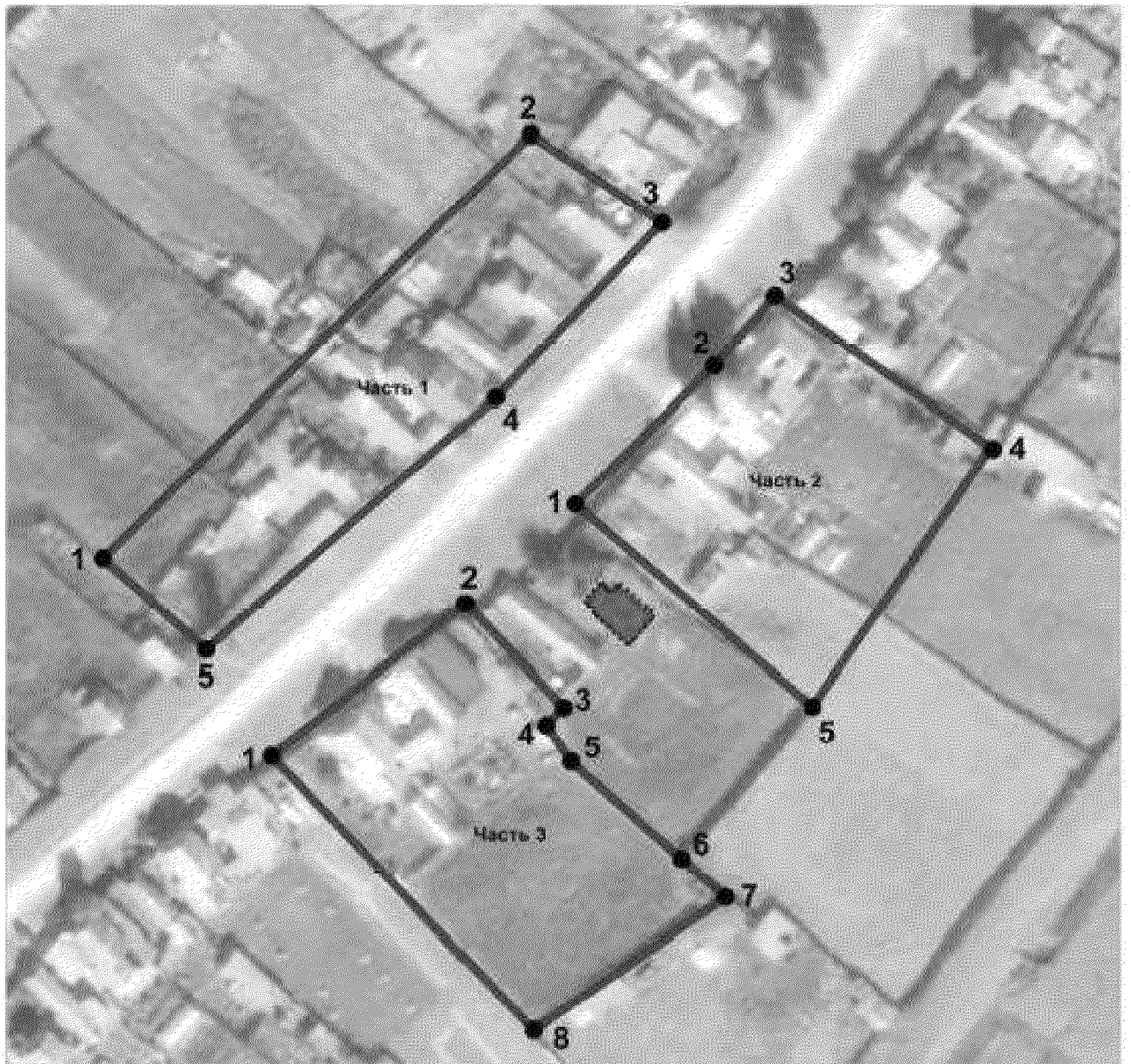
Сведения об объекте		
№ п/п	Характеристики объекта	Описание характеристик
1	2	3
1	Местоположение объекта	Республика Бурятия, Кабанский район, село Оймур, улица Лесная, 36
2	Площадь объекта ± величина погрешности определения площади (P ± ΔP)	–
3	Иные характеристики объекта	<p>Часть 1. В северо-восточном направлении 108.2 м от 1 до 2 точки. В юго-восточном направлении 28.4 м от 2 до 3 точки. В юго-западном направлении 43.5 м от 3 до 4 точки. В юго-западном направлении 68.9 м от 4 до 5 точки. В северо-западном направлении 24.7 м от 5 до 1 точки.</p> <p>Часть 2. В северо-восточном направлении 35.2 м от 1 до 2 точки. В северо-восточном направлении 16.7 м от 2 до 3 точки. В юго-восточном направлении 47.4 м от 3 до 4 точки. В юго-западном направлении 56.7 м от 4 до 5 точки. В северо-западном направлении 56.2 м от 5 до 1 точки.</p> <p>Часть 3. В северо-восточном направлении 44.2 м от 1 до 2 точки. В юго-восточном направлении 25.6 м от 2 до 3 точки. В юго-западном направлении 4.4 м от 3 до 4 точки. В юго-восточном направлении 7.9 м от 4 до 5 точки. В юго-восточном направлении 26.6 м от 5 до 6 точки. В юго-восточном направлении 10.5 м от 6 до 7 точки. В юго-западном направлении 41.9 м от 7 до 8 точки. В северо-западном направлении 68.1 м от 8 до 1 точки.</p>

Раздел 2

Сведения о местоположении границ объекта					
1. Система координат МСК-03 (местная), Зона № 3					
2. Сведения о характерных точках границ объекта					
Обозначение характерных точек границ	Координаты, м		Метод определения координат характерной точки	Средняя квадратическая погрешность положения характерной точки (Mt), м	Описание обозначения точки на местности (при наличии)
	X	Y			
1	2	3	4	5	6
-	-	-	-	-	-
3. Сведения о характерных точках части (частей) границы объекта					
Обозначение характерных точек части границы	Координаты, м		Метод определения координат характерной точки	Средняя квадратическая погрешность положения характерной точки	Описание обозначения точки на местности (при наличии)
	X	Y			

Раздел 4

План границ объекта



Масштаб 1:1000

Используемые условные знаки и обозначения:



- объект культурного наследия



- границы зоны регулирования застройки и хозяйственной деятельности (ЗРЗ)



- границы территории объекта культурного наследия



- номер поворотной точки

3. «Дом жилой», расположенный по адресу: Республика Бурятия, Кабанский район, с. Оймур, ул. Октябрьская, 4.

3.1. Охранная зона (ОЗ)

(наименование объекта, местоположение границ которого описано (далее – объект))

Раздел 1

Сведения об объекте		
№ п/п	Характеристики объекта	Описание характеристик
1	2	3
1	Местоположение объекта	Республика Бурятия, Кабанский район, с. Оймур, ул. Октябрьская, 4
2	Площадь объекта ± величина погрешности определения площади (P ± ΔP)	–
3	Иные характеристики объекта	В юго-восточном направлении 51.3 м от 1 до 2 точки. В юго-восточном направлении 11.2 м от 2 до 3 точки. В юго-восточном направлении 10.9 м от 3 до 4 точки. В юго-восточном направлении 14.7 м от 4 до 5 точки. В юго-восточном направлении 20.9 м от 5 до 6 точки. В юго-западном направлении 45.3 м от 6 до 7 точки. В юго-восточном направлении 51.1 м от 7 до 8 точки. В юго-западном направлении 29 м от 8 до 9 точки. В юго-восточном направлении 17 м от 9 до 10 точки. В юго-западном направлении 6.1 м от 10 до 11 точки. В юго-восточном направлении 15.4 м от 11 до 12 точки. В юго-западном направлении 20.9 м от 12 до 13 точки. В юго-восточном направлении 29.7 м от 13 до 14 точки. В северо-восточном направлении 32.5 м от 14 до 15 точки. В юго-восточном направлении 21.1 м от 15 до 16 точки. В юго-западном направлении 35.6 м от 16 до 17 точки. В юго-восточном направлении 23 м от 17 до 18 точки. В юго-западном направлении 12.8 м от 18 до 19 точки. В северо-западном направлении 11.4 м от 19 до 20 точки. В северо-западном направлении 32.9 м от 20 до 21 точки. В северо-западном направлении 54.6 м от 21 до 22 точки. В юго-западном направлении 21.8 м от 22 до 23 точки. В юго-западном направлении 8.6 м от 23 до 24 точки. В северо-западном направлении 22 м от 24 до 25 точки. В северо-восточном направлении 34.9 м от 25 до 26 точки. В северо-западном направлении 103 м от 26 до 27 точки. В северо-восточном направлении 5.8 м от 27 до 28 точки. В северо-западном направлении 9.8 м от 28 до 29 точки. В северо-восточном направлении 70.2 м от 29 до 30 точки. В юго-восточном направлении 4.7 м от 30 до 31 точки. В северо-восточном направлении 23.2 м от 31 до 1 точки.

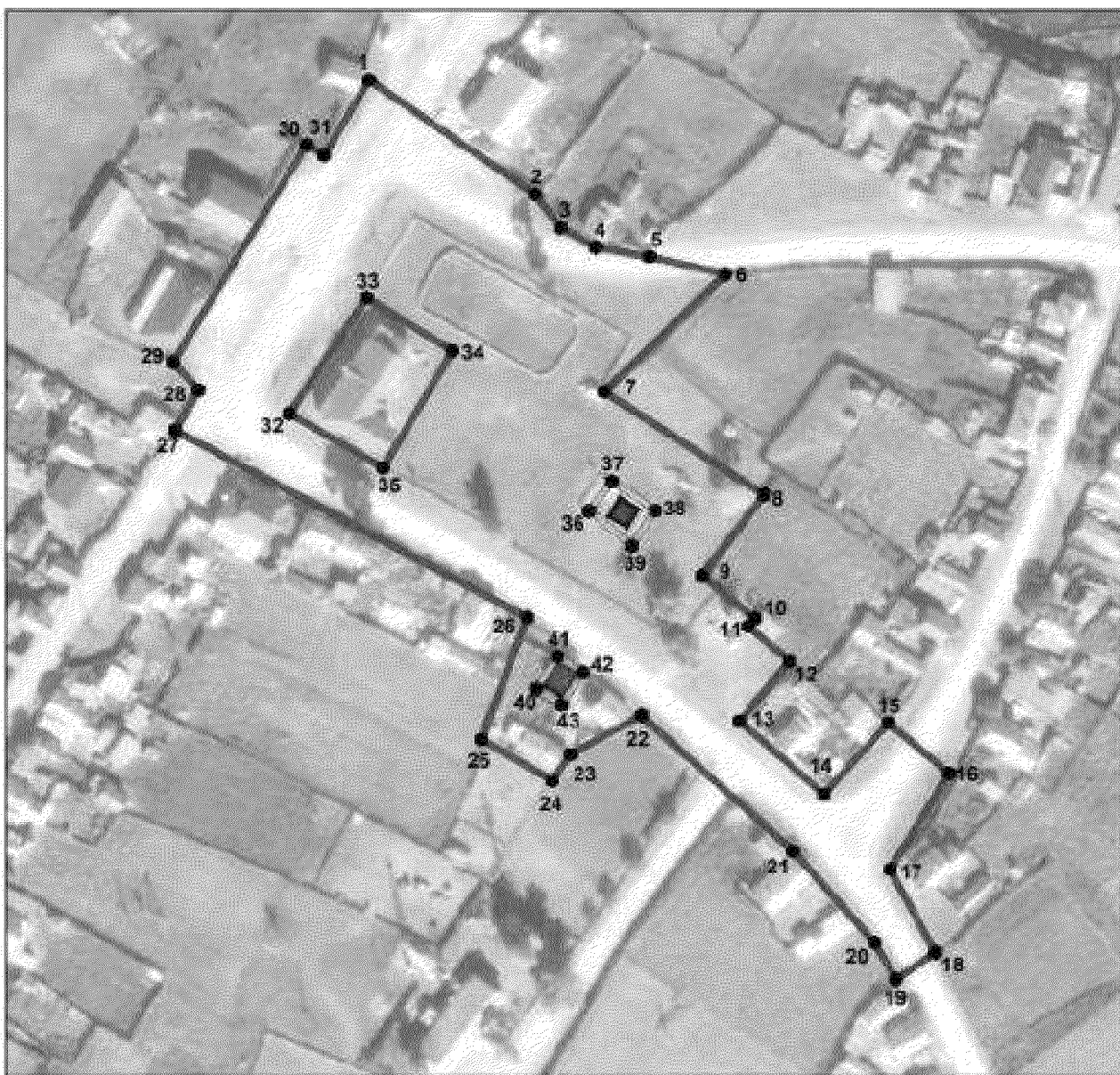
Раздел 2

Сведения о местоположении границ объекта

1	2	3	4	5	6	точки (Mt), м	8
-	-	-	-	-	-	-	-
3. Сведения о характерных точках части (частей) границы объекта							
Часть 1							
-	-	-	-	-	-	-	-

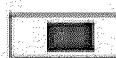
Раздел 4

План границ объекта



Масштаб 1:1500

Используемые условные знаки и обозначения:



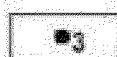
- объект культурного наследия



- границы охранной зоны (ОЗ)



- границы территории объекта культурного наследия



- номер поворотной точки

3.2. Зона регулирования застройки и хозяйственной деятельности (ЗРЗ)

(наименование объекта, местоположение границ которого описано (далее – объект))

Раздел 1

Сведения об объекте		
№ п/п	Характеристики объекта	Описание характеристик
1	2	3
1	Местоположение объекта	Республика Бурятия, Кабанский район, с. Оймур, ул. Октябрьская, 4
2	Площадь объекта ± величина погрешности определения площади (P ± ΔP)	–
3	Иные характеристики объекта	<p>Часть 1. В юго-восточном направлении 103 м от 1 до 2 точки. В юго-западном направлении 34.9 м от 2 до 3 точки. В юго-восточном направлении 22 м от 3 до 4 точки. В северо-восточном направлении 8.6 м от 4 до 5 точки. В северо-восточном направлении 21.8 м от 5 до 6 точки. В юго-восточном направлении 54.6 м от 6 до 7 точки. В юго-восточном направлении 32.9 м от 7 до 8 точки. В юго-восточном направлении 11.4 м от 8 до 9 точки. В юго-западном направлении 16.3 м от 9 до 10 точки. В юго-западном направлении 15.9 м от 10 до 11 точки. В северо-западном направлении 61.9 м от 11 до 12 точки. В юго-западном направлении 56.7 м от 12 до 13 точки. В северо-западном направлении 70.3 м от 13 до 14 точки. В северо-восточном направлении 40.1 м от 14 до 15 точки. В северо-восточном направлении 22.7 м от 15 до 16 точки. В северо-западном направлении 59.7 м от 16 до 17 точки. В северо-восточном направлении 6.8 м от 17 до 18 точки. В северо-западном направлении 31.4 м от 18 до 19 точки. В северо-восточном направлении 64.5 м от 19 до 1 точки.</p> <p>Часть 2. В юго-восточном направлении 63 м от 1 до 2 точки. В юго-западном направлении 19.8 м от 2 до 3 точки. В юго-западном направлении 13.1 м от 3 до 4 точки. В юго-западном направлении 32.4 м от 4 до 5 точки. В северо-западном направлении 29.6 м от 5 до 6 точки. В северо-восточном направлении 20.9 м от 6 до 7 точки. В северо-западном направлении 15.4 м от 7 до 8 точки. В северо-восточном направлении 6.1 м от 8 до 9 точки. В северо-западном направлении 17.1 м от 9 до 10 точки. В северо-восточном направлении 29 м от 10 до 1 точки.</p> <p>Часть 3. В северо-восточном направлении 37.4 м от 1 до 2 точки. В юго-восточном направлении 27.2 м от 2 до 3 точки. В юго-западном направлении 36.5 м от 3 до 4 точки. В северо-западном направлении 29.1 м от 4 до</p>

Раздел 2

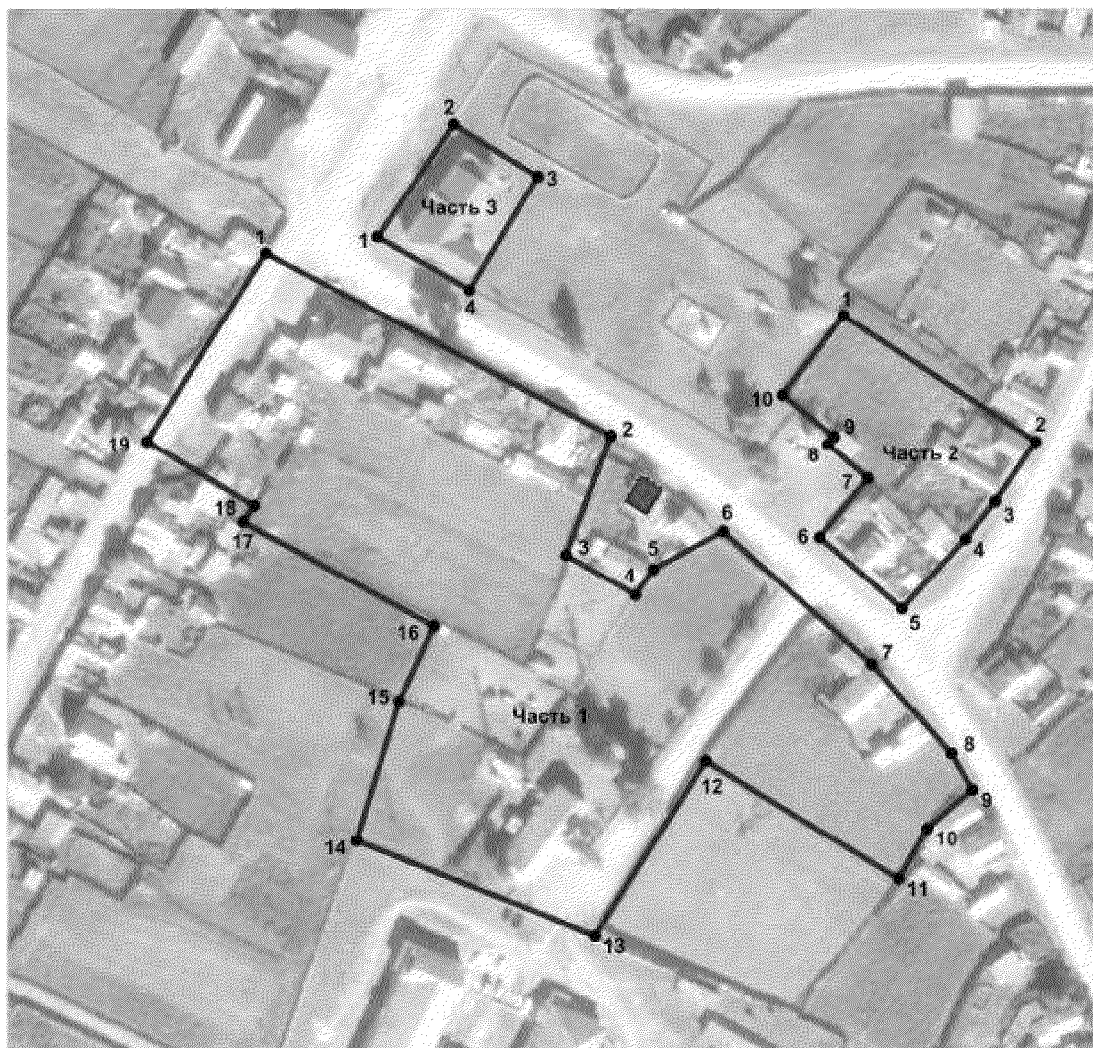
Сведения о местоположении границ объекта					
1. Система координат МСК-03 (местная), Зона № 3					
2. Сведения о характерных точках границ объекта					
Обозначение характерных точек границ	Координаты, м		Метод определения координат характерной точки	Средняя квадратическая погрешность положения характерной точки (Mt), м	Описание обозначения точки на местности (при наличии)
	X	Y			
1	2	3	4	5	6
-	-	-	-	-	-
3. Сведения о характерных точках части (частей) границы объекта					
Обозначение характерных точек части границы	Координаты, м		Метод определения координат характерной точки	Средняя квадратическая погрешность положения характерной точки (Mt), м	Описание обозначения точки на местности (при наличии)
	X	Y			
1	2	3	4	5	6
Часть № 1					
1.	589650.97	3304618.19	аналитический	0,1	-
2.	589598.24	3304706.70	аналитический	0,1	-
3.	589565.58	3304694.37	аналитический	0,1	-
4.	589554.55	3304713.46	аналитический	0,1	-
5.	589561.61	3304718.33	аналитический	0,1	-
6.	589572.04	3304737.43	аналитический	0,1	-
7.	589535.62	3304778.16	аналитический	0,1	-
8.	589511.10	3304800.07	аналитический	0,1	-
9.	589501.26	3304805.75	аналитический	0,1	-
10.	589490.62	3304793.43	аналитический	0,1	-
11.	589476.79	3304785.52	аналитический	0,1	-
12.	589509.08	3304732.77	аналитический	0,1	-
13.	589461.29	3304702.30	аналитический	0,1	-
14.	589487.12	3304636.96	аналитический	0,1	-
15.	589525.45	3304648.65	аналитический	0,1	-
16.	589546.02	3304658.17	аналитический	0,1	-
17.	589574.69	3304605.82	аналитический	0,1	-
18.	589580.31	3304609.67	аналитический	0,1	-
19.	589596.96	3304583.00	аналитический	0,1	-
1	589650.97	3304618.19	аналитический	0,1	-
Часть № 2					
1.	589631.19	3304770.43	аналитический	0,1	-
2.	589596.67	3304823.13	аналитический	0,1	-
3.	589580.23	3304812.01	аналитический	0,1	-
4.	589570.01	3304803.86	аналитический	0,1	-
5.	589546.07	3304781.97	аналитический	0,1	-
6.	589567.01	3304761.03	аналитический	0,1	-
7.	589583.19	3304774.33	аналитический	0,1	-
8.	589592.80	3304762.29	аналитический	0,1	-
9.	589597.59	3304766.13	аналитический	0,1	-
10.	589608.16	3304752.74	аналитический	0,1	-
1	589631.19	3304770.43	аналитический	0,1	-
Часть № 3					
1.	589652.98	3304642.74	аналитический	0,1	-
2.	589684.05	3304663.54	аналитический	0,1	-
3.	589669.72	3304686.60	аналитический	0,1	-
4.	589638.39	3304667.92	аналитический	0,1	-
1	589652.98	3304642.74	аналитический	0,1	-

Раздел 3

Сведения о местоположении измененных (уточненных) границ объекта							
1. Система координат МСК-03, зона 3							
2. Сведения о характерных точках границ объекта							
Обозначение характерных точек границ	Существующие координаты, м		Измененные (уточненные) координаты, м		Метод определения координат характерной точки	Средняя квадратическая погрешность положения характерной точки (Mt), м	Описание обозначения точки на местности (при наличии)
	X	Y	X	Y			
1	2	3	4	5	6	7	8
-	-	-	-	-	-	-	-
3. Сведения о характерных точках части (частей) границы объекта							
Часть 1							
-	-	-	-	-	-	-	-

Раздел 4

План границ объекта



Масштаб 1:1500

Используемые условные знаки и обозначения:



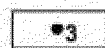
- объект культурного наследия



- границы зоны регулирования застройки и хозяйственной деятельности (ЗРЗ)



- границы территории объекта культурного наследия



- номер поверочной точки

4. «Дом с мезонином (Дом Эйдельмана)», расположенный по адресу: Республика Бурятия, Кабанский район, п. Кабанск, ул. Ленина, 12.

4.1. Охранная зона (ОЗ)

(наименование объекта, местоположение границ которого описано (далее – объект))

Раздел 1

Сведения об объекте		
№ п/п	Характеристики объекта	Описание характеристик
1	2	3
1	Местоположение объекта	Республика Бурятия, Кабанский район, п. Кабанск, ул. Ленина, 12
2	Площадь объекта \pm величина погрешности определения площади ($P \pm \Delta P$)	–
3	Иные характеристики объекта	В юго-восточном направлении 9.7 м от 1 до 2 точки. В северо-восточном направлении 3.3 м от 2 до 3 точки. В юго-восточном направлении 60.8 м от 3 до 4 точки. В южном направлении 2 м от 4 до 5 точки. В юго-восточном направлении 29.4 м от 5 до 6 точки. В юго-восточном направлении 8.6 м от 6 до 7 точки. В северо-восточном направлении 20.3 м от 7 до 8 точки. В юго-восточном направлении 17.2 м от 8 до 9 точки. В юго-западном направлении 8.6 м от 9 до 10 точки. В юго-восточном направлении 23.7 м от 10 до 11 точки. В северо-восточном направлении 65.8 м от 11 до 12 точки. В северо-восточном направлении 61.9 м от 12 до 13 точки. В юго-западном направлении 24.8 м от 13 до 14 точки. В западном направлении 25.6 м от 14 до 15 точки. В юго-западном направлении 26.1 м от 15 до 16 точки. В юго-западном направлении 23.4 м от 16 до 17 точки. В юго-западном направлении 32.9 м от 17 до 18 точки. В юго-западном направлении 6.5 м от 18 до 19 точки. В юго-западном направлении 18.7 м от 19 до 20 точки. В северо-западном направлении 47.5 м от 20 до 21 точки. В северо-западном направлении 24.3 м от 21 до 22 точки. В юго-западном направлении 58.6 м от 22 до 23 точки. В северо-западном направлении 17.1 м от 23 до 24 точки. В северо-восточном направлении 26.6 м от 24 до 25 точки. В северо-западном направлении 31.7 м от 25 до 26 точки. В северо-восточном направлении 34 м от 26 до 27 точки. В юго-восточном направлении 11.8 м от 27 до 28 точки. В северо-восточном направлении 17.4 м от 28 до 29 точки. В северо-западном направлении 19.5 м от 29 до 30 точки. В северо-западном направлении 40.6 м от 30 до 31 точки. В северо-западном направлении 25.9 м от 31 до 32 точки. В северо-восточном направлении 9 м от 32 до 1 точки.

Раздел 2

Сведения о местоположении границ объекта					
1. Система координат МСК-03 (местная), Зона № 3					
2. Сведения о характерных точках границ объекта					
Обозначение характерных точек границ	Координаты, м		Метод определения координат характерной точки	Средняя квадратическая погрешность положения характерной точки (Mt), м	Описание обозначения точки на местности (при наличии)
	X	Y			
1	2	3	4	5	6
1.	558319.43	3292353.03	аналитический	0,1	–
2.	558315.27	3292361.80	аналитический	0,1	–
3.	558318.17	3292363.34	аналитический	0,1	–
4.	558299.36	3292421.11	аналитический	0,1	–
5.	558297.38	3292421.11	аналитический	0,1	–
6.	558289.38	3292449.42	аналитический	0,1	–
7.	558285.11	3292456.86	аналитический	0,1	–
8.	558302.69	3292466.95	аналитический	0,1	–
9.	558294.13	3292481.87	аналитический	0,1	–
10.	558286.71	3292477.61	аналитический	0,1	–
11.	558269.23	3292493.62	аналитический	0,1	–
12.	558292.40	3292555.20	аналитический	0,1	–
13.	558293.67	3292617.07	аналитический	0,1	–
14.	558269.11	3292613.46	аналитический	0,1	–
15.	558268.96	3292587.83	аналитический	0,1	–
16.	558267.59	3292561.76	аналитический	0,1	–
17.	558265.44	3292538.45	аналитический	0,1	–
18.	558232.67	3292535.24	аналитический	0,1	–
19.	558232.11	3292528.80	аналитический	0,1	–
20.	558213.59	3292526.04	аналитический	0,1	–
21.	558222.66	3292479.46	аналитический	0,1	–
22.	558227.30	3292455.60	аналитический	0,1	–
23.	558193.14	3292408.04	аналитический	0,1	–
24.	558207.31	3292398.53	аналитический	0,1	–
25.	558222.90	3292420.09	аналитический	0,1	–
26.	558241.19	3292394.25	аналитический	0,1	–
27.	558271.08	3292410.43	аналитический	0,1	–
28.	558265.75	3292420.99	аналитический	0,1	–
29.	558281.50	3292428.44	аналитический	0,1	–
30.	558288.78	3292410.40	аналитический	0,1	–
31.	558300.86	3292371.60	аналитический	0,1	–
32.	558314.82	3292349.82	аналитический	0,1	–
1	558319.43	3292353.03	аналитический	0,1	–
3. Сведения о характерных точках части (частей) границы объекта					
Обозначение характерных точек части границы	Координаты, м		Метод определения координат характерной точки	Средняя квадратическая погрешность положения характерной точки (Mt), м	Описание обозначения точки на местности (при наличии)
	X	Y			
1	2	3	4	5	6
Часть № 1					
-	-	-	-	-	-

Раздел 3

Сведения о местоположении измененных (уточненных) границ объекта					
1. Система координат МСК-03, зона 3					
2. Сведения о характерных точках границ объекта					
Обозначение характерных	Существующие координаты, м	Измененные (уточненные) координаты, м	Метод определения координат характерной	Средняя квадратическая погрешность	Описание обозначения точки на местности (при
ных			характерной		местности (при

точек гранц	X	Y	X	Y	точки	положения характерной точки (Mt), м	наличии)
1	2	3	4	5	6	7	8
-	-	-	-	-	-	-	-
3. Сведения о характерных точках части (частей) границы объекта							
Часть 1							
-	-	-	-	-	-	-	-

Раздел 4

План границ объекта



Масштаб 1:1500

Используемые условные знаки и обозначения:



- объект культурного наследия



- границы охранной зоны (ОЗ)



- границы территории объекта культурного наследия



- номер поворотной точки

4.2. Зона регулирования застройки и хозяйственной деятельности 1 типа (ЗРЗ-1)
(наименование объекта, местоположение границ которого описано (далее – объект))

Раздел 1

Сведения об объекте		
№ п/п	Характеристики объекта	Описание характеристик
1	2	3
1	Местоположение объекта	Республика Бурятия, Кабанский район, п. Кабанск, ул. Ленина, 12
2	Площадь объекта ± величина погрешности определения площади (P ± ΔP)	–
3	Иные характеристики объекта	<p>Часть 1. В северо-восточном направлении 20.1 м от 1 до 2 точки. В восточном направлении 5.1 м от 2 до 3 точки. В северо-восточном направлении 27 м от 3 до 4 точки. В юго-восточном направлении 78.9 м от 4 до 5 точки. В юго-восточном направлении 50.1 м от 5 до 6 точки. В юго-восточном направлении 9.8 м от 6 до 7 точки. В юго-западном направлении 37.4 м от 7 до 8 точки. В северо-западном направлении 17.2 м от 8 до 9 точки. В юго-западном направлении 20.3 м от 9 до 10 точки. В северо-западном направлении 8.6 м от 10 до 11 точки. В северо-западном направлении 29.4 м от 11 до 12 точки. В северном направлении 2 м от 12 до 13 точки. В северо-западном направлении 60.8 м от 13 до 1 точки.</p> <p>Часть 2. В северо-восточном направлении 34.7 м от 1 до 2 точки. В северо-восточном направлении 4.1 м от 2 до 3 точки. В юго-восточном направлении 40.6 м от 3 до 4 точки. В юго-восточном направлении 19.5 м от 4 до 5 точки. В юго-западном направлении 17.4 м от 5 до 6 точки. В северо-западном направлении 11.8 м от 6 до 1 точки. В юго-западном направлении 34 м от 7 до 8 точки. В северо-западном направлении 49.7 м от 8 до 1 точки.</p> <p>Часть 3, В северо-восточном направлении 58.6 м от 1 до 2 точки. В юго-восточном направлении 24.3 м от 2 до 3 точки. В юго-западном направлении 22.3 м от 3 до 4 точки. В юго-восточном направлении 13.8 м от 4 до 5 точки. В юго-западном направлении 10.4 м от 5 до 6 точки. В северо-западном направлении 21.6 м от 6 до 7 точки. В юго-западном направлении 31.9 м от 7 до 8 точки. В северо-западном направлении 20.8 м от 8 до 1 точки.</p>

Раздел 2

Сведения о местоположении границ объекта
1. Система координат МСК-03 (местная), Зона № 3

2. Сведения о характерных точках границ объекта					
Обозначение характерных точек границ	Координаты, м		Метод определения координат характерной точки	Средняя квадратическая погрешность положения характерной точки (Mt), м	Описание обозначения точки на местности (при наличии)
	X	Y			
1	2	3	4	5	6
-	-	-	-	-	-
3. Сведения о характерных точках части (частей) границы объекта					
Обозначение характерных точек части границы	Координаты, м		Метод определения координат характерной точки	Средняя квадратическая погрешность положения характерной точки (Mt), м	Описание обозначения точки на местности (при наличии)
	X	Y			
1	2	3	4	5	6
Часть № 1					
1.	558318.17	3292363.34	аналитический	0,1	-
2.	558335.57	3292373.50	аналитический	0,1	-
3.	558335.57	3292378.57	аналитический	0,1	-
4.	558359.45	3292391.23	аналитический	0,1	-
5.	558340.81	3292467.88	аналитический	0,1	-
6.	558317.31	3292512.19	аналитический	0,1	-
7.	558308.51	3292516.42	аналитический	0,1	-
8.	558294.13	3292481.87	аналитический	0,1	-
9.	558302.69	3292466.95	аналитический	0,1	-
10.	558285.11	3292456.86	аналитический	0,1	-
11.	558289.38	3292449.42	аналитический	0,1	-
12.	558297.38	3292421.11	аналитический	0,1	-
13.	558299.36	3292421.11	аналитический	0,1	-
1	558318.17	3292363.34	аналитический	0,1	-
Часть № 2					
1.	558267.45	3292352.07	аналитический	0,1	-
2.	558296.90	3292370.40	аналитический	0,1	-
3.	558300.86	3292371.60	аналитический	0,1	-
4.	558288.78	3292410.40	аналитический	0,1	-
5.	558281.50	3292428.44	аналитический	0,1	-
6.	558265.75	3292420.99	аналитический	0,1	-
7.	558271.08	3292410.43	аналитический	0,1	-
8.	558241.19	3292394.25	аналитический	0,1	-
1	558267.45	3292352.07	аналитический	0,1	-
Часть № 3					
1.	558193.14	3292408.04	аналитический	0,1	-
2.	558227.30	3292455.60	аналитический	0,1	-
3.	558222.66	3292479.46	аналитический	0,1	-
4.	558201.00	3292474.18	аналитический	0,1	-
5.	558187.42	3292476.46	аналитический	0,1	-
6.	558185.47	3292466.29	аналитический	0,1	-
7.	558194.80	3292446.85	аналитический	0,1	-
8.	558176.61	3292420.69	аналитический	0,1	-
1	558193.14	3292408.04	аналитический	0,1	-

Раздел 3

Сведения о местоположении измененных (уточненных) границ объекта							
1. Система координат МСК-03, зона 3							
2. Сведения о характерных точках границ объекта							
Обозначение характерных точек	Существующие координаты, м		Измененные (уточненные) координаты, м		Метод определения координат характерной точки	Средняя квадратическая погрешность положения	Описание обозначения точки на местности (при наличии)
	X	Y	X	Y			

границ						характерной точки (Mt), м	
1	2	3	4	5	6	7	8
-	-	-	-	-	-	-	-
3. Сведения о характерных точках части (частей) границы объекта							
Часть 1							
-	-	-	-	-	-	-	-

Раздел 4

План границ объекта

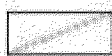


Масштаб 1:1500

Используемые условные знаки и обозначения:



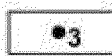
- объект культурного наследия



- границы территории объекта культурного наследия



- границы зоны регулирования застройки и хозяйственной деятельности (ЗРЗ-1)



- номер поворотной точки

4.3. Зона регулирования застройки и хозяйственной деятельности 2 типа (ЗРЗ-2)

(наименование объекта, местоположение границ которого описано (далее – объект))

Раздел 1

Сведения об объекте		
№ п/п	Характеристики объекта	Описание характеристик
1	2	3
1	Местоположение объекта	Республика Бурятия, Кабанский район, п. Кабанск, ул. Ленина, 12
2	Площадь объекта ± величина погрешности определения площади ($P \pm \Delta P$)	–
3	Иные характеристики объекта	<p>Часть 1. В северо-восточном направлении 37.4 м от 1 до 2 точки. В северо-восточном направлении 19.4 м от 2 до 3 точки. В юго-восточном направлении 15.7 м от 3 до 4 точки. В юго-восточном направлении 17.9 м от 4 до 5 точки. В юго-западном направлении 65.8 м от 5 до 6 точки. В северо-западном направлении 23.7 м от 6 до 7 точки. В северо-восточном направлении 8.6 м от 7 до 1 точки.</p> <p>Часть 2. В юго-восточном направлении 47.5 м от 1 до 2 точки. В юго-западном направлении 20.2 м от 2 до 3 точки. В юго-западном направлении 4 м от 3 до 4 точки. В юго-западном направлении 46.2 м от 4 до 5 точки. В северо-западном направлении 13.8 м от 5 до 6 точки. В северо-восточном направлении 22.3 м от 6 до 1 точки.</p>

Раздел 2

Сведения о местоположении границ объекта					
1. Система координат МСК-03 (местная), Зона № 3					
2. Сведения о характерных точках границ объекта					
Обозначение характерных точек границ	Координаты, м		Метод определения координат характерной точки	Средняя квадратическая погрешность положения характерной точки (Mt), м	Описание обозначения точки на местности (при наличии)
	X	Y			
1	2	3	4	5	6
-	-	-	-	-	-
3. Сведения о характерных точках части (частей) границы объекта					
Обозначение характерных точек части границы	Координаты, м		Метод определения координат характерной точки	Средняя квадратическая погрешность положения характерной точки (Mt), м	Описание обозначения точки на местности (при наличии)
	X	Y			
1	2	3	4	5	6
Часть № 1					
1.	558294.13	3292481.87	аналитический	0,1	–
2.	558308.51	3292516.42	аналитический	0,1	–
3.	558316.14	3292534.21	аналитический	0,1	–
4.	558308.81	3292548.05	аналитический	0,1	–
5.	558292.40	3292555.20	аналитический	0,1	–
6.	558269.23	3292493.62	аналитический	0,1	–

Раздел 4


План границ объекта

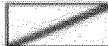


Масштаб 1:1000

Используемые условные знаки и обозначения:

 - объект культурного наследия

 - границы территории объекта культурного наследия

 - границы зоны регулирования застройки и хозяйственной деятельности (ЗРЗ-2)

 - номер поворотной точки

Полном.

4.4. Зона регулирования застройки и хозяйственной деятельности 3 типа (ЗРЗ-3)

(наименование объекта, местоположение границ которого описано (далее – объект))

Раздел 1

Сведения об объекте		
№ п/п	Характеристики объекта	Описание характеристик
1	2	3
1	Местоположение объекта	Республика Бурятия, Кабанский район, п. Кабанск, ул. Ленина, 12
2	Площадь объекта ± величина погрешности определения площади (P ± ΔP)	–
3	Иные характеристики объекта	В северо-восточном направлении 6.5 м от 1 до 2 точки. В северо-восточном направлении 27.3 м от 2 до 3 точки. В северо-восточном направлении 26.1 м от 3 до 4 точки. В северо-восточном направлении 19.3 м от 4 до 5 точки. В юго-западном направлении 44 м от 5 до 6 точки. В западном направлении 47.2 м от 6 до 7 точки. В северо-западном направлении 30 м от 7 до 8 точки. В северо-восточном направлении 20.2 м от 8 до 9 точки. В северо-восточном направлении 18.7 м от 9 до 1 точки.

Раздел 2

Сведения о местоположении границ объекта					
1. Система координат МСК-03 (местная), Зона № 3					
2. Сведения о характерных точках границ объекта					
Обозначение характерных точек границ	Координаты, м		Метод определения координат характерной точки	Средняя квадратическая погрешность положения характерной точки (Mt), м	Описание обозначения точки на местности (при наличии)
	X	Y			
1	2	3	4	5	6
1.	558232.11	3292528.80	аналитический	0,1	–
2.	558232.67	3292535.24	аналитический	0,1	–
3.	558233.31	3292562.56	аналитический	0,1	–
4.	558233.94	3292588.65	аналитический	0,1	–
5.	558235.12	3292607.96	аналитический	0,1	–
6.	558191.82	3292600.29	аналитический	0,1	–
7.	558191.37	3292553.05	аналитический	0,1	–
8.	558193.63	3292523.14	аналитический	0,1	–
9.	558213.59	3292526.04	аналитический	0,1	–
1	558232.11	3292528.80	аналитический	0,1	–
3. Сведения о характерных точках части (частей) границы объекта					
Обозначение характерных точек части границы	Координаты, м		Метод определения координат характерной точки	Средняя квадратическая погрешность положения характерной точки (Mt), м	Описание обозначения точки на местности (при наличии)
	X	Y			
1	2	3	4	5	6
Часть № 1					
-	-	-	-	-	-

Раздел 3

Сведения о местоположении измененных (уточненных) границ объекта	
1. Система координат МСК-03, зона 3	
2. Сведения о характерных точках границ объекта	

Обозначение характерных точек границ	Существующие координаты, м		Измененные (уточненные) координаты, м		Метод определения координат характерной точки	Средняя квадратичная погрешность положения характерной точки (Mt), м	Описание обозначения точки на местности (при наличии)
	X	Y	X	Y			
1	2	3	4	5	6	7	8
-	-	-	-	-	-	-	-
3. Сведения о характерных точках части (частей) границы объекта							
Часть 1							
-	-	-	-	-	-	-	-

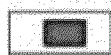
Раздел 4

План границ объекта

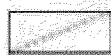


Масштаб 1:1000

Используемые условные знаки и обозначения:



- объект культурного наследия



- границы территории объекта культурного наследия



- границы зоны регулирования застройки и хозяйственной деятельности (ЗРЗ-3)



- номер поворотной точки

5. «Дома Д.А.Будникова и К.С.Леонова, из которых в ночь с 18 на 19 ноября 1919 г. вышел в Мухоршибирь партизанский отряд под командованием И.Л.Ковалева (Карпова) для разоружения семеновской милиции и взятия власти, что послужило сигналом к восстанию в Прибайкалье», расположенный по адресу: Республика Бурятия, Мухоршибирский район, с. Новый Заган, ул. Ленина, д. 56, д. 58.

5.1. Охранная зона (ОЗ)

(наименование объекта, местоположение границ которого описано (далее – объект))

Раздел 1

Сведения об объекте		
№ п/п	Характеристики объекта	Описание характеристик
1	2	3
1	Местоположение объекта	Республика Бурятия, Мухоршибирский район, с. Новый Заган, ул. Ленина, д. 56, д. 58
2	Площадь объекта \pm величина погрешности определения площади ($P \pm \Delta P$)	–
3	Иные характеристики объекта	В северо-восточном направлении 16.2 м от 1 до 2 точки. В юго-восточном направлении 37 м от 2 до 3 точки. В северо-восточном направлении 26.7 м от 3 до 4 точки. В юго-восточном направлении 6.8 м от 4 до 5 точки. В юго-западном направлении 27 м от 5 до 6 точки. В юго-восточном направлении 18.4 м от 6 до 7 точки. В северо-восточном направлении 20.9 м от 7 до 8 точки. В юго-восточном направлении 36.8 м от 8 до 9 точки. В юго-западном направлении 22.5 м от 9 до 10 точки. В юго-восточном направлении 59.9 м от 10 до 11 точки. В юго-западном направлении 17.9 м от 11 до 12 точки. В северо-западном направлении 160.9 м от 12 до 1 точки.

Раздел 2

Сведения о местоположении границ объекта					
1. Система координат МСК-03 (местная), Зона № 4					
2. Сведения о характерных точках границ объекта					
Обозначение характерных точек границ	Координаты, м		Метод определения координат характерной точки	Средняя квадратическая погрешность положения характерной точки (Mt), м	Описание обозначения точки на местности (при наличии)
	X	Y			
1	2	3	4	5	6
1.	445592.36	4160489.13	аналитический	0,1	–
2.	445598.50	4160504.09	аналитический	0,1	–
3.	445564.15	4160517.76	аналитический	0,1	–
4.	445577.60	4160540.84	аналитический	0,1	–
5.	445571.93	4160544.60	аналитический	0,1	–
6.	445556.97	4160522.07	аналитический	0,1	–
7.	445540.22	4160529.71	аналитический	0,1	–
8.	445549.00	4160548.64	аналитический	0,1	–
9.	445515.63	4160564.18	аналитический	0,1	–
10.	445505.69	4160543.94	аналитический	0,1	–
11.	445450.19	4160566.44	аналитический	0,1	–

12.	445443.41	4160549.86	аналитический	0,1	–
1	445592.36	4160489.13	аналитический	0,1	–
3. Сведения о характерных точках части (частей) границы объекта					
Обозначение характерных точек части границы	Координаты, м		Метод определения координат характерной точки	Средняя квадратическая погрешность положения характерной точки (Mt), м	Описание обозначения точки на местности (при наличии)
	X	Y			
1	2	3	4	5	6
Часть № 1					
-	-	-	-	-	-

Раздел 3

Сведения о местоположении измененных (уточненных) границ объекта							
1. Система координат МСК-03, зона 4							
2. Сведения о характерных точках границ объекта							
Обозначение характерных точек границ	Существующие координаты, м		Измененные (уточненные) координаты, м		Метод определения координат характерной точки	Средняя квадратическая погрешность положения характерной точки (Mt), м	Описание обозначения точки на местности (при наличии)
	X	Y	X	Y			
1	2	3	4	5	6	7	8
-	-	-	-	-	-	-	-
3. Сведения о характерных точках части (частей) границы объекта							
Часть 1							
-	-	-	-	-	-	-	-

Раздел 4

План границ объекта

План границ объекта



Масштаб 1:1000

Используемые условные знаки и обозначения:



- объект культурного наследия



- границы охранной зоны (ОЗ)



- границы территории объекта культурного наследия



- номер поворотной точки

Подпись

Дата "___" "___" г.

Место для оттиска печати (при наличии) лица, составившего описание местоположения границ объекта

5.2. Зона регулирования застройки и хозяйственной деятельности (ЗРЗ)
(наименование объекта, местоположение границ которого описано (далее – объект))

Раздел 1

Сведения об объекте		
№ п/п	Характеристики объекта	Описание характеристик
1	2	3
1	Местоположение объекта	Республика Бурятия, Мухоршибирский район, с. Новый Заган, ул. Ленина, д. 56, д. 58
2	Площадь объекта ± величина погрешности определения площади ($P \pm \Delta P$)	–
3	Иные характеристики объекта	<p>Часть 1. В северо-восточном направлении 36.2 м от 1 до 2 точки. В юго-восточном направлении 160.9 м от 2 до 3 точки. В юго-западном направлении 44.3 м от 3 до 4 точки. В северо-западном направлении 159.7 м от 4 до 1 точки.</p> <p>Часть 2. В северо-восточном направлении 48.2 м от 1 до 2 точки. В юго-восточном направлении 159.1 м от 2 до 3 точки. В юго-западном направлении 53.5 м от 3 до 4 точки. В северо-западном направлении 59.9 м от 4 до 5 точки. В северо-восточном направлении 22.5 м от 5 до 6 точки. В северо-западном направлении 36.8 м от 6 до 7 точки. В юго-западном направлении 20.9 м от 7 до 8 точки. В северо-западном направлении 18.4 м от 8 до 9 точки. В северо-восточном направлении 27 м от 9 до 10 точки. В северо-западном направлении 6.8 м от 10 до 11 точки. В юго-западном направлении 26.7 м от 11 до 12 точки. В северо-западном направлении 37 м от 12 до 1 точки.</p>

Раздел 2

Сведения о местоположении границ объекта					
1. Система координат МСК-03 (местная), Зона № 4					
2. Сведения о характерных точках границ объекта					
Обозначение характерных точек границ	Координаты, м		Метод определения координат характерной точки	Средняя квадратическая погрешность положения характерной точки (Mt), м	Описание обозначения точки на местности (при наличии)
	X	Y			
1	2	3	4	5	6
-	-	-	-	-	-
3. Сведения о характерных точках части (частей) границы объекта					
Обозначение характерных точек части границы	Координаты, м		Метод определения координат характерной точки	Средняя квадратическая погрешность положения характерной точки (Mt), м	Описание обозначения точки на местности (при наличии)
	X	Y			
1	2	3	4	5	6
Часть № 1					
1.	445577.37	4160456.16	аналитический	0,1	–

Раздел 4

План границ объекта



Масштаб 1:1250

Используемые условные знаки и обозначения:



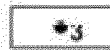
- объект культурного наследия



- границы зоны регулирования застройки и хозяйственной деятельности (ЗРЗ)



- границы территории объекта культурного наследия



- номер поворотной точки

6. «Братская могила 12-ти партизан, павших в борьбе с японскими интервентами и семеновскими карателями в январе 1920 г.», расположенный по адресу: Республика Бурятия, Мухоршибирский район, с. Новый Заган, ул. Партизанская, д. 2.

6.1. Охранная зона (ОЗ)

(наименование объекта, местоположение границ которого описано (далее – объект))

Раздел 1

Сведения об объекте		
№ п/п	Характеристики объекта	Описание характеристик
1	2	3
1	Местоположение объекта	Республика Бурятия, Мухоршибирский район, с. Новый Заган, ул. Партизанская, д. 2
2	Площадь объекта \pm величина погрешности определения площади ($P \pm \Delta P$)	–
3	Иные характеристики объекта	В северо-восточном направлении 9.8 м от 1 до 2 точки. В юго-восточном направлении 17.9 м от 2 до 3 точки. В юго-восточном направлении 24.9 м от 3 до 4 точки. В северо-восточном направлении 32.1 м от 4 до 5 точки. В юго-восточном направлении 11.4 м от 5 до 6 точки. В юго-восточном направлении 9.6 м от 6 до 7 точки. В юго-западном направлении 19.9 м от 7 до 8 точки. В юго-восточном направлении 54.4 м от 8 до 9 точки. В юго-западном направлении 15.5 м от 9 до 10 точки. В северо-западном направлении 13.2 м от 10 до 11 точки. В северо-западном направлении 23.3 м от 11 до 12 точки. В юго-западном направлении 17.2 м от 12 до 13 точки. В северо-западном направлении 12.9 м от 13 до 14 точки. В северо-восточном направлении 12.2 м от 14 до 15 точки. В северо-восточном направлении 33 м от 15 до 16 точки. В северном направлении 10.9 м от 16 до 17 точки. В северо-западном направлении 12.1 м от 17 до 18 точки. В северо-западном направлении 47.2 м от 18 до 1 точки.

Раздел 2

Сведения о местоположении границ объекта					
1. Система координат МСК-03 (местная), Зона № 4					
2. Сведения о характерных точках границ объекта					
Обозначение характерных точек границ	Координаты, м		Метод определения координат характерной точки	Средняя квадратическая погрешность положения характерной точки (Mt), м	Описание обозначения точки на местности (при наличии)
	X	Y			
1	2	3	4	5	6
1.	444867.13	4160777.65	аналитический	0,1	–
2.	444870.31	4160786.99	аналитический	0,1	–
3.	444853.58	4160793.40	аналитический	0,1	–
4.	444845.14	4160816.87	аналитический	0,1	–
5.	444875.36	4160827.73	аналитический	0,1	–
6.	444872.97	4160838.91	аналитический	0,1	–

Раздел 4

План границ объекта



Масштаб 1:1000

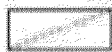
Используемые условные знаки и обозначения:



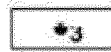
- объект культурного наследия



- границы охранной зоны (ОЗ)



- границы территории объекта культурного наследия



- номер поворотной точки

1	2	3	4	5	6	точки (Mt), м	7	8
-	-	-	-	-	-	-	-	-
3. Сведения о характерных точках части (частей) границы объекта								
Часть 1								
-	-	-	-	-	-	-	-	-

Раздел 4

План границ объекта



Масштаб 1:750

Используемые условные знаки и обозначения:



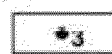
- объект культурного наследия



- границы зоны регулирования застройки и хозяйственной деятельности (ЗРЗ)



- границы территории объекта культурного наследия



- номер поворотной точки

7. «Усадьба Калашниковой» (ансамбль), расположенный по адресу: Республика Бурятия, Мухоршибирский район, с. Новый Заган, ул. Ленина, 26.

7.1. Охранная зона (ОЗ)

(наименование объекта, местоположение границ которого описано (далее – объект))

Раздел 1

Сведения об объекте		
№ п/п	Характеристики объекта	Описание характеристик
1	2	3
1	Местоположение объекта	Республика Бурятия, Мухоршибирский район, с. Новый Заган, ул. Ленина, 26
2	Площадь объекта ± величина погрешности определения площади (P ± ΔP)	–
3	Иные характеристики объекта	В северо-восточном направлении 17.9 м от 1 до 2 точки. В юго-восточном направлении 93.1 м от 2 до 3 точки. В юго-восточном направлении 109.9 м от 3 до 4 точки. В юго-западном направлении 17.2 м от 4 до 5 точки. В северо-западном направлении 109.4 м от 5 до 6 точки. В юго-западном направлении 22 м от 6 до 7 точки. В северо-западном направлении 6 м от 7 до 8 точки. В северо-восточном направлении 2.8 м от 8 до 9 точки. В северо-западном направлении 17.6 м от 9 до 10 точки. В северо-восточном направлении 19.4 м от 10 до 11 точки. В северо-западном направлении 71.9 м от 11 до 1 точки.

Раздел 2

Сведения о местоположении границ объекта					
1. Система координат МСК-03 (местная), Зона № 4					
2. Сведения о характерных точках границ объекта					
Обозначение характерных точек границ	Координаты, м		Метод определения координат характерной точки	Средняя квадратическая погрешность положения характерной точки (Mt), м	Описание обозначения точки на местности (при наличии)
	X	Y			
1	2	3	4	5	6
1.	445443.41	4160549.86	аналитический	0,1	–
2.	445450.19	4160566.44	аналитический	0,1	–
3.	445363.96	4160601.44	аналитический	0,1	–
4.	445261.63	4160641.57	аналитический	0,1	–
5.	445254.27	4160626.02	аналитический	0,1	–
6.	445355.62	4160584.79	аналитический	0,1	–
7.	445346.06	4160565.01	аналитический	0,1	–
8.	445351.51	4160562.39	аналитический	0,1	–
9.	445352.80	4160564.93	аналитический	0,1	–
10.	445369.21	4160558.48	аналитический	0,1	–
11.	445376.63	4160576.40	аналитический	0,1	–
1	445443.41	4160549.86	аналитический	0,1	–
3. Сведения о характерных точках части (частей) границы объекта					
Обозначение характерных точек части границы	Координаты, м		Метод определения координат характерной точки	Средняя квадратическая погрешность положения характерной точки (Mt), м	Описание обозначения точки на местности (при наличии)
	X	Y			
1	2	3	4	5	6

Часть № 1					
-	-	-	-	-	-

Раздел 3

Сведения о местоположении измененных (уточненных) границ объекта							
1. Система координат МСК-03, зона 4							
2. Сведения о характерных точках границ объекта							
Обозначение характерных точек границ	Существующие координаты, м		Измененные (уточненные) координаты, м		Метод определения координат характерной точки	Средняя квадратическая погрешность положения характерной точки (Mt), м	Описание обозначения точки на местности (при наличии)
	X	Y	X	Y			
1	2	3	4	5	6	7	8
-	-	-	-	-	-	-	-
3. Сведения о характерных точках части (частей) границы объекта							
Часть 1							
-	-	-	-	-	-	-	-

Раздел 4

План границ объекта



Масштаб 1:1250

Используемые условные знаки и обозначения:



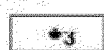
- объект культурного наследия



- границы территории объекта культурного наследия



- границы охранной зоны (ОЗ)



*3 - номер поворотной точки

7.2. Зона регулирования застройки и хозяйственной деятельности (ЗРЗ)
(наименование объекта, местоположение границ которого описано (далее – объект))

Раздел 1

Сведения об объекте		
№ п/п	Характеристики объекта	Описание характеристик
1	2	3
1	Местоположение объекта	
2	Площадь объекта ± величина погрешности определения площади (P ± ΔP)	–
3	Иные характеристики объекта	<p>Часть 1. В северо-восточном направлении 44.3 м от 1 до 2 точки. В юго-восточном направлении 71.9 м от 2 до 3 точки. В юго-западном направлении 19.4 м от 3 до 4 точки. В юго-восточном направлении 17.6 м от 4 до 5 точки. В юго-западном направлении 2.8 м от 5 до 6 точки. В юго-восточном направлении 6 м от 6 до 7 точки.</p> <p>Часть 2. В северо-восточном направлении 53.5 м от 1 до 2 точки. В юго-восточном направлении 205.7 м от 2 до 3 точки. В юго-западном направлении 63.6 м от 3 до 4 точки. В северо-западном направлении 109.9 м от 4 до 5 точки. В северо-западном направлении 93.1 м от 5 до 1 точки.</p>

Раздел 2

Сведения о местоположении границ объекта					
1. Система координат МСК-03 (местная), Зона № 4					
2. Сведения о характерных точках границ объекта					
Обозначение характерных точек границ	Координаты, м		Метод определения координат характерной точки	Средняя квадратическая погрешность положения характерной точки (Mt), м	Описание обозначения точки на местности (при наличии)
	X	Y			
1	2	3	4	5	6
-	-	-	-	-	-
3. Сведения о характерных точках части (частей) границы объекта					
Обозначение характерных точек части границы	Координаты, м		Метод определения координат характерной точки	Средняя квадратическая погрешность положения характерной точки (Mt), м	Описание обозначения точки на местности (при наличии)
	X	Y			
1	2	3	4	5	6
Часть № 1					
1.	445426.64	4160508.89	аналитический	0,1	–
2.	445443.41	4160549.86	аналитический	0,1	–
3.	445376.63	4160576.40	аналитический	0,1	–
4.	445369.21	4160558.48	аналитический	0,1	–
5.	445352.80	4160564.93	аналитический	0,1	–
6.	445351.51	4160562.39	аналитический	0,1	–
7.	445346.06	4160565.01	аналитический	0,1	–
8.	445355.62	4160584.79	аналитический	0,1	–

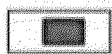
Раздел 4

План границ объекта



Масштаб 1:1500

Используемые условные знаки и обозначения:



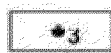
- объект культурного наследия



- границы территории объекта культурного наследия



- границы зоны регулирования застройки и хозяйственной деятельности (ЗРЗ)



- номер поворотной точки

**Режимы использования земель и требования
к градостроительным регламентам в границах зон охраны объектов
культурного наследия регионального значения, расположенных в г. Улан-
Удэ Республики Бурятия**

**1. «Церковь Богородско-Казанская, 1808 г.» (Республика Бурятия,
Кабанский район, с. Творогово, ул. Школьная, 71а)**

**1.1. Режим использования земель и требования к градостроительным
регламентам в границах охранной зоны (ОЗ):**

Запрещается:

- строительство объектов капитального строительства, за исключением применения специальных мер, направленных на сохранение и восстановление (регенерацию) историко-градостроительной среды объекта культурного наследия (восстановление, воссоздание, восполнение частично или полностью утраченных элементов и (или) характеристик историко-градостроительной среды);
- размещение некапитальных строений, сооружений; временных построек;
- строительство (прокладка) инженерных коммуникаций надземным способом, за исключением сетей электроснабжения и подводящих слаботочных сетей;
- устройство глухих ограждений;
- возведение отдельно стоящих телевизионных и радиоантенн, базовых станций сотовой связи;
- размещение площадок для сбора мусора;
- размещение пожароопасных и экологически вредных объектов;
- использование строительных технологий, создающих динамические нагрузки и оказывающих негативное воздействие на объект культурного наследия;
- размещение средств наружной рекламы, за исключением информационных объектов, относящихся к объектам культурного наследия и кратковременного размещения объектов событийного характера.

Разрешается:

- использование земельных участков и объектов капитального строительства в соответствии с видами разрешенного использования, установленными правилами землепользования и застройки;
- капитальный ремонт и реконструкция существующих объектов инженерной инфраструктуры, строительство (прокладка) новых объектов инженерной инфраструктуры подземным способом;
- капитальный ремонт и реконструкция инженерных сетей, земляные, землеустроительные работы с последующей рекультивацией нарушенных земель;

- проведение работ по строительству и реконструкции сетей электроснабжения надземным способом;
- ремонт и реконструкция улиц;
- установка отдельно стоящего оборудования освещения;
- благоустройство территории, включая устройство пешеходных дорожек зон отдыха, спортивных и детских площадок, размещение малых архитектурных форм;
- проведение работ по озеленению с учетом видовых раскрытий объекта культурного наследия, направленное на сохранение, использование и популяризацию объекта культурного наследия, а также на сохранение и восстановление градостроительных характеристик его историко-градостроительной и природной среды;
- сохранение сложившегося соотношения открытых и закрытых пространств в целях обеспечения визуального восприятия объекта культурного наследия в его историко-градостроительной и природной среде;
- проведение мероприятий, направленных на обеспечение пожарной безопасности;
- проведение работ по инженерной защите территории, мелиоративных работ при наличии инженерно-геологического заключения об отсутствии негативного воздействия на гидрогеологические и экологические условия сохранности объекта культурного наследия;
- проведение работ по предотвращению опасных природных и техноприродных процессов, ликвидации чрезвычайных ситуаций и последствий стихийных бедствий.

1.2. Режим использования земель и требования к градостроительным регламентам в границах зоны регулирования застройки и хозяйственной деятельности 1 типа (ЗРЗ-1):

Запрещается:

- новое строительство объектов капитального строительства, превышающих пределы допустимых высотных параметров - до 6 метров от планировочной отметки уровня земли до верхней отметки конструктивных элементов крыши;
- увеличение высотных параметров объектов капитального строительства, существующих на момент установления данных зон охраны и превышающих пределы допустимых высотных параметров от планировочной отметки уровня земли до верхней отметки конструктивных элементов крыши (до 6 метров);
- реконструкция объектов капитального строительства, существующих на момент установления данных зон охраны и не превышающих пределы допустимых высотных параметров (до 6 метров), связанная с превышением допустимых высотных параметров - до 6 метров от планировочной отметки уровня земли до верхней отметки конструктивных элементов крыши;
- применение при строительстве, реконструкции и капитальном ремонте для наружной отделки зданий и сооружений строительных материалов, таких как сайдинг, пластик, композитные панели, металлокасеты, металлический профлист; в случае наличия указанных материалов в наружной отделке зданий, сооружений,

существующих на момент установления данных зон охраны, наружная отделка данных зданий, сооружений должна быть заменена на разрешенную при их реконструкции и ремонте;

- использование при строительстве, реконструкции и капитальном ремонте для наружной отделки объектов капитального строительства и некапитальных строений, сооружений ярких насыщенных цветов;

- снос объектов ценной историко-архитектурной среды;

- изменение планировочной структуры территории;

- устройство глухих ограждений, за исключением деревянных;

- частичная окраска фасадов;

- применение скатных крыш с изменением уклона (изломом);

- размещение средств наружной рекламы, за исключением вывесок с размером информационного поля не более 1 кв.м.;

- возведение новых отдельно стоящих телевизионных и радиоантенн, базовых станций сотовой связи;

- организация необорудованных мест для сбора мусора;

- строительство (прокладка) инженерных коммуникаций надземным способом, за исключением сетей электроснабжения и подводящих слаботочных сетей;

- размещение пожароопасных и экологически вредных объектов.

Разрешается:

- использование земельных участков и объектов капитального строительства в соответствии с видами разрешенного использования, установленными правилами землепользования и застройки;

- сохранение разрешенного использования (назначения) и (или) параметров объектов капитального строительства, введенных в эксплуатацию или возводимых на основании разрешения на строительство, выданного до дня установления данных зон охраны (в том числе в случае начала строительства, реконструкции до дня установления или изменения данной зоны, если для строительства, реконструкции указанного объекта капитального строительства не требуется выдача разрешения на строительство);

- строительство объектов капитального строительства в пределах допустимых высотных параметров до 6 метров от планировочной отметки уровня земли до верхней отметки конструктивных элементов крыши;

- капитальный ремонт и реконструкция объектов капитального строительства в пределах допустимых высотных параметров до 6 метров от планировочной отметки уровня земли до верхней отметки конструктивных элементов крыши;

- капитальный ремонт и реконструкция объектов капитального строительства, превышающих пределы допустимых высотных параметров до 6 метров от планировочной отметки уровня земли до верхней отметки конструктивных элементов крыши, без увеличения высотных параметров;

- строительство, возведение некапитальных строений;

- снос и демонтаж объектов капитального строительства и некапитальных строений, сооружений;

- нейтрализация диссонирующих объектов;

- применение при строительстве и реконструкции скатной формы крыш с углом уклона 20-40 градусов;
- применение для наружной отделки объектов капитального строительства и некапитальных строений, сооружений натуральных строительных материалов и традиционных способов отделки (дерево, камень, кирпич, штукатурка);
- капитальный ремонт и реконструкция существующих объектов инженерной инфраструктуры, строительство (прокладка) новых объектов инженерной инфраструктуры подземным способом;
- капитальный ремонт и реконструкция инженерных сетей, земляные, землеустроительные работы с последующей рекультивацией нарушенных земель;
- проведение работ по строительству и реконструкции сетей электроснабжения надземным способом;
- установка отдельно стоящего оборудования освещения;
- ремонт и реконструкция улиц;
- санитарные рубки, кронирование древесных и кустарниковых насаждений;
- благоустройство территории, включая размещение малых архитектурных форм;
- проведение работ по озеленению и благоустройству с учетом видовых раскрытий объекта культурного наследия, направленное на сохранение, использование и популяризацию объекта культурного наследия, а также на сохранение и восстановление градостроительных характеристик его историко-градостроительной и природной среды;
- проведение мероприятий, направленных на обеспечение пожарной безопасности;
- проведение работ по инженерной защите территории, - проведение работ по предотвращению опасных природных и техноприродных процессов, ликвидации чрезвычайных ситуаций и последствий стихийных бедствий.

1.3. Режим использования земель и требования к градостроительным регламентам в границах зоны регулирования застройки и хозяйственной деятельности 2 типа (ЗРЗ-2):

Запрещается:

- новое строительство объектов капитального строительства, превышающих пределы допустимых высотных параметров - до 7 метров от планировочной отметки уровня земли до верхней отметки конструктивных элементов крыши;
- увеличение высотных параметров объектов капитального строительства, существующих на момент установления данных зон охраны и превышающих пределы допустимых высотных параметров от планировочной отметки уровня земли до верхней отметки конструктивных элементов крыши (до 7 метров);
- реконструкция объектов капитального строительства, существующих на момент установления данных зон охраны и не превышающих пределы допустимых высотных параметров (до 7 метров), связанная с превышением допустимых высотных параметров - до 7 метров от планировочной отметки уровня земли до верхней отметки конструктивных элементов крыши;

- применение при строительстве, реконструкции и капитальном ремонте для наружной отделки зданий и сооружений строительных материалов, таких как сайдинг, пластик, композитные панели, металлокасеты, металлический профлист; в случае наличия указанных материалов в наружной отделке зданий, сооружений, существующих на момент установления данных зон охраны, наружная отделка данных зданий, сооружений должна быть заменена на разрешенную при их реконструкции и ремонте;

- использование при строительстве, реконструкции и капитальном ремонте для наружной отделки объектов капитального строительства и некапитальных строений, сооружений ярких насыщенных цветов;

- устройство глухих ограждений, за исключением деревянных;

- частичная окраска фасадов;

- размещение средств наружной рекламы, за исключением вывесок с размером информационного поля не более 1 кв.м.;

- возведение новых отдельно стоящих телевизионных и радиоантенн, базовых станций сотовой связи;

- организация необорудованных мест для сбора мусора;

- строительство (прокладка) инженерных коммуникаций надземным способом, за исключением сетей электроснабжения и подводящих слаботочных сетей;

- размещение пожароопасных и экологически вредных объектов.

Разрешается:

- использование земельных участков и объектов капитального строительства в соответствии с видами разрешенного использования, установленными правилами землепользования и застройки;

- сохранение разрешенного использования (назначения) и (или) параметров объектов капитального строительства, введенных в эксплуатацию или возводимых на основании разрешения на строительство, выданного до дня установления данных зон охраны (в том числе в случае начала строительства, реконструкции до дня установления или изменения данной зоны, если для строительства, реконструкции указанного объекта капитального строительства не требуется выдача разрешения на строительство);

- строительство объектов капитального строительства в пределах допустимых высотных параметров до 7 метров от планировочной отметки уровня земли до верхней отметки конструктивных элементов крыши;

- капитальный ремонт и реконструкция объектов капитального строительства в пределах допустимых высотных параметров до 7 метров от планировочной отметки уровня земли до верхней отметки конструктивных элементов крыши;

- капитальный ремонт и реконструкция объектов капитального строительства, превышающих пределы допустимых высотных параметров до 7 метров от планировочной отметки уровня земли до верхней отметки конструктивных элементов крыши, без увеличения высотных параметров;

- строительство, возведение некапитальных строений;

- снос и демонтаж объектов капитального строительства и некапитальных строений, сооружений;

- применение при строительстве и реконструкции скатной формы крыш;
- применение для наружной отделки объектов капитального строительства и некапитальных строений, сооружений натуральных строительных материалов и традиционных способов отделки (дерево, камень, кирпич, штукатурка);
- капитальный ремонт и реконструкция существующих объектов инженерной инфраструктуры, строительство (прокладка) новых объектов инженерной инфраструктуры подземным способом;
- капитальный ремонт и реконструкция инженерных сетей, земляные, землеустроительные работы с последующей рекультивацией нарушенных земель;
- проведение работ по строительству и реконструкции сетей электроснабжения надземным способом;
- установка отдельно стоящего оборудования освещения;
- ремонт и реконструкция улиц;
- санитарные рубки, кронирование древесных и кустарниковых насаждений;
- благоустройство территории, включая размещение малых архитектурных форм;
- проведение работ по озеленению и благоустройству с учетом видовых раскрытий объекта культурного наследия, направленное на сохранение, использование и популяризацию объекта культурного наследия, а также на сохранение и восстановление градостроительных характеристик его историко-градостроительной и природной среды;
- проведение мероприятий, направленных на обеспечение пожарной безопасности;
- проведение работ по инженерной защите территории, - проведение работ по предотвращению опасных природных и техноприродных процессов, ликвидации чрезвычайных ситуаций и последствий стихийных бедствий.

1.4. Режим использования земель и требования к градостроительным регламентам в границах зоны регулирования застройки и хозяйственной деятельности 3 типа (ЗРЗ-3):

Запрещается:

- новое строительство объектов капитального строительства, превышающих пределы допустимых высотных параметров - до 9 метров от планировочной отметки уровня земли до верхней отметки конструктивных элементов крыши;
- увеличение высотных параметров объектов капитального строительства, существующих на момент установления данных зон охраны и превышающих пределы допустимых высотных параметров от планировочной отметки уровня земли до верхней отметки конструктивных элементов крыши (до 9 метров);
- реконструкция объектов капитального строительства, существующих на момент установления данных зон охраны и не превышающих пределы допустимых высотных параметров (до 9 метров), связанная с превышением допустимых высотных параметров - до 9 метров от планировочной отметки уровня земли до верхней отметки конструктивных элементов крыши;

- применение при строительстве, реконструкции и капитальном ремонте для наружной отделки зданий и сооружений строительных материалов, таких как сайдинг, пластик, композитные панели, металлокасеты, металлический профлист; в случае наличия указанных материалов в наружной отделке зданий, сооружений, существующих на момент установления данных зон охраны, наружная отделка данных зданий, сооружений должна быть заменена на разрешенную при их реконструкции и ремонте;

- использование при строительстве, реконструкции и капитальном ремонте для наружной отделки объектов капитального строительства и некапитальных строений, сооружений ярких насыщенных цветов;

- устройство глухих ограждений;

- частичная окраска фасадов, за исключением окрашивания всех ниш лоджий и балконов, расположенных на фасаде, в один цвет;

- размещение средств наружной рекламы, за исключением вывесок:

1. на фасадах, с размером информационного поля не более 0,4 кв.м.;

2. на ограждениях балконов второго этажа, в случае размещения вывесок нескольких организаций - на единой горизонтальной линии в один ряд, одинаковой высоты, следующих типов:

- 2.1. с площадью информационного поля не более 1,2 кв.м;

- 2.2. в виде консольных конструкций - отдельных букв и знаков высотой не более 0,3 м без использования непрозрачной основы для их крепления, максимальным отступом от плоскости фасада не более 0,1 м;

- возведение новых отдельно стоящих телевизионных и радиоантенн, базовых станций сотовой связи;

- организация необорудованных мест для сбора мусора;

- строительство (прокладка) инженерных коммуникаций надземным способом, за исключением сетей электроснабжения и подводящих слаботочных сетей;

- размещение пожароопасных и экологически вредных объектов.

Разрешается:

- использование земельных участков и объектов капитального строительства в соответствии с видами разрешенного использования, установленными правилами землепользования и застройки территории;

- сохранение разрешенного использования (назначения) и (или) параметров объектов капитального строительства, введенных в эксплуатацию или возводимых на основании разрешения на строительство, выданного до дня установления данных зон охраны (в том числе в случае начала строительства, реконструкции до дня установления или изменения данной зоны, если для строительства, реконструкции указанного объекта капитального строительства не требуется выдача разрешения на строительство);

- строительство объектов капитального строительства в пределах допустимых высотных параметров до 9 метров от планировочной отметки уровня земли до верхней отметки конструктивных элементов крыши;

- капитальный ремонт и реконструкция объектов капитального строительства в пределах допустимых высотных параметров до 9 метров от планировочной отметки уровня земли до верхней отметки конструктивных элементов крыши;
- капитальный ремонт и реконструкция объектов капитального строительства, превышающих пределы допустимых высотных параметров до 9 метров от планировочной отметки уровня земли до верхней отметки конструктивных элементов крыши, без увеличения высотных параметров;
- применение для наружной отделки объектов капитального строительства штукатурки, кирпича с последующим окрашиванием;
- строительство, реконструкция некапитальных строений, сооружений;
- снос и демонтаж объектов капитального строительства и некапитальных строений, сооружений;
- нейтрализация диссонирующих объектов;
- капитальный ремонт и реконструкция существующих объектов инженерной инфраструктуры, строительство (прокладка) новых объектов инженерной инфраструктуры подземным способом;
- капитальный ремонт и реконструкция инженерных сетей, земляные, землеустроительные работы с последующей рекультивацией нарушенных земель;
- проведение работ по строительству и реконструкции сетей электроснабжения надземным способом;
- установка отдельно стоящего оборудования освещения;
- ремонт и реконструкция улиц;
- санитарные рубки, кронирование древесных и кустарниковых насаждений;
- благоустройство территории, включая размещение малых архитектурных форм;
- проведение работ по озеленению и благоустройству с учетом видовых раскрытий объекта культурного наследия, направленное на сохранение, использование и популяризацию объекта культурного наследия, а также на сохранение и восстановление градостроительных характеристик его историко-градостроительной и природной среды;
- проведение мероприятий, направленных на обеспечение пожарной безопасности;
- проведение работ по инженерной защите территории;
- проведение работ по предотвращению опасных природных и техноприродных процессов, ликвидации чрезвычайных ситуаций и последствий стихийных бедствий.

1.5. Режим использования земель и требования к градостроительным регламентам в границах зоны регулирования застройки и хозяйственной деятельности 4 типа (ЗРЗ-4):

Запрещается:

- новое строительство объектов капитального строительства, превышающих пределы допустимых высотных параметров - до 7 метров от планировочной отметки уровня земли до верхней отметки конструктивных элементов крыши;

- увеличение высотных параметров объектов капитального строительства, существующих на момент установления данных зон охраны и превышающих пределы допустимых высотных параметров от планировочной отметки уровня земли до верхней отметки конструктивных элементов крыши (до 7 метров);
- реконструкция объектов капитального строительства, существующих на момент установления данных зон охраны и не превышающих пределы допустимых высотных параметров (до 7 метров), связанная с превышением допустимых высотных параметров - до 7 метров от планировочной отметки уровня земли до верхней отметки конструктивных элементов крыши;
- использование при строительстве, реконструкции и капитальном ремонте для наружной отделки объектов капитального строительства и некапитальных строений, сооружений ярких насыщенных цветов;
- использование при возведении ограждений ярких насыщенных цветов;
- возведение новых отдельно стоящих телевизионных и радиоантенн, базовых станций сотовой связи;
- организация необорудованных мест для сбора мусора;
- размещение пожароопасных и экологически вредных объектов.

Разрешается:

- использование земельных участков и объектов капитального строительства в соответствии с видами разрешенного использования, установленными правилами землепользования и застройки;
- сохранение разрешенного использования (назначения) и (или) параметров объектов капитального строительства, введенных в эксплуатацию или возводимых на основании разрешения на строительство, выданного до дня установления данных зон охраны (в том числе в случае начала строительства, реконструкции до дня установления или изменения данной зоны, если для строительства, реконструкции указанного объекта капитального строительства не требуется выдача разрешения на строительство);
- строительство объектов капитального строительства в пределах допустимых высотных параметров до 7 метров от планировочной отметки уровня земли до верхней отметки конструктивных элементов крыши;
- строительство, возведение некапитальных строений;
- снос и демонтаж объектов капитального строительства и некапитальных строений, сооружений;
- капитальный ремонт и реконструкция объектов капитального строительства в пределах допустимых высотных параметров до 7 метров от планировочной отметки уровня земли до верхней отметки конструктивных элементов крыши;
- капитальный ремонт и реконструкция объектов капитального строительства, превышающих пределы допустимых высотных параметров до 7 метров от планировочной отметки уровня земли до верхней отметки конструктивных элементов крыши, без увеличения высотных параметров;
- капитальный ремонт и реконструкция существующих объектов инженерной инфраструктуры, строительство (прокладка) новых объектов инженерной инфраструктуры;

- капитальный ремонт и реконструкция инженерных сетей, земляные, землеустроительные работы с последующей рекультивацией нарушенных земель;
- установка отдельно стоящего оборудования освещения;
- ремонт и реконструкция улиц;
- проведение мероприятий, направленных на обеспечение пожарной безопасности;
- проведение работ по инженерной защите территории;
- проведение работ по предотвращению опасных природных и техноприродных процессов, ликвидации чрезвычайных ситуаций и последствий стихийных бедствий.

1.6. Режим использования земель и требования к градостроительным регламентам в границах зоны охраняемого природного ландшафта (ЗОЛ):

Запрещается:

- строительство объектов капитального строительства;
- строительство (прокладка) инженерных коммуникаций надземным способом, за исключением сетей электроснабжения и подводящих слаботочных сетей;
- сооружение элементов опор высоковольтных линий электропередачи, вышек связи и осветительных опор мачтового типа;
- установка глухих ограждений;
- размещение некапитальных строений, сооружений; временных построек, сооружений и объектов;
- размещение средств наружной рекламы;
- возведение новых отдельно стоящих телевизионных и радиоантенн, базовых станций сотовой связи;
- организация площадок для сбора мусора;
- проведение мероприятий, которые могут привести к существенному изменению ландшафта, исторически сложившихся природных и ландшафтных объектов, кроме изменений, связанных с восстановлением нарушенных исторических ландшафтов;
- изменение отметок рельефа;
- вырубка деревьев, кроме санитарных работ;
- сокращение площадей открытых пространств газонов, полей;
- размещение пожароопасных и экологически вредных объектов;
- загрязнение почв, грунтовых и подземных вод;
- устройство выемок, бурение скважин;
- разведение костров, сжигание мусора, сезонные палы травы.

Разрешается:

- реконструкция и ремонт автомобильных дорог;
- реконструкция и ремонт инженерных коммуникаций;
- строительство и ремонт подземных инженерных коммуникаций с последующей рекультивацией нарушенных земель;
- благоустройство территории, включая размещение малых архитектурных форм;

- реконструкция и ремонт существующих телевизионных и радиоантенн, базовых станций сотовой связи;
- устройство пешеходных дорожек и смотровых площадок в секторах обзора объекта культурного наследия, восстановление травяного покрова;
- проведение санитарных рубок;
- проведение мероприятий, направленных на обеспечение пожарной безопасности;
- проведение работ по инженерной защите территории;
- проведение работ по предотвращению опасных природных и техноприродных процессов, ликвидации чрезвычайных ситуаций и последствий стихийных бедствий.

2. «Дом жилой» (Республика Бурятия, Кабанский район, с. Оймур, ул. Лесная, 36)

2.1. Режим использования земель и требования к градостроительным регламентам в границах охранной зоны (ОЗ):

Запрещается:

- строительство объектов капитального строительства, за исключением применения специальных мер, направленных на сохранение и восстановление (регенерацию) историко-градостроительной среды объекта культурного наследия (восстановление, воссоздание, восполнение частично или полностью утраченных элементов и (или) характеристик историко-градостроительной среды);
- увеличение объемно-пространственных характеристик существующих некапитальных строений;
- строительство, возведение некапитальных строений, сооружений; временных построек, сооружений и объектов;
- применение для наружной отделки существующих некапитальных строений любых строительных материалов, кроме дерева (без последующего окрашивания);
- строительство (прокладка) инженерных коммуникаций надземным способом, за исключением сетей электроснабжения и подводящих слаботочных сетей;
- устройство глухих ограждений, кроме деревянных ограждений территорий земельных участков высотой не более 1,8 метра;
- возведение новых отдельно стоящих телевизионных и радиоантенн, базовых станций сотовой связи;
- размещение площадок для сбора мусора;
- размещение пожароопасных и экологически вредных объектов;
- использование строительных технологий, создающих динамические нагрузки и оказывающих негативное воздействие на объекты культурного наследия;
- размещение средств наружной рекламы, за исключением информационных объектов, относящихся к объектам культурного наследия;

Разрешается:

- использование земельных участков и объектов капитального строительства в соответствии с видами разрешенного использования, установленными правилами землепользования и застройки;
- снос и демонтаж некапитальных строений, сооружений, современных пристроек и надстроек;
- капитальный ремонт и реконструкция существующих объектов инженерной инфраструктуры, строительство (прокладка) новых объектов инженерной инфраструктуры подземным способом;
- капитальный ремонт и реконструкция инженерных сетей, земляные, землеустроительные работы с последующей рекультивацией нарушенных земель;
- проведение работ по строительству и реконструкции сетей электроснабжения надземным способом;
- ремонт и реконструкция улиц;
- установка отдельно стоящего оборудования освещения;
- благоустройство территории, включая размещение малых архитектурных форм;
- санитарные рубки, кронирование древесных и кустарниковых насаждений для обеспечения визуального восприятия объекта культурного наследия в его исторической природной среде;
- проведение мероприятий, направленных на обеспечение пожарной безопасности;
- проведение работ по инженерной защите территории, мелиоративных работ при наличии инженерно-геологического заключения об отсутствии негативного воздействия на гидрогеологические и экологические условия сохранности объекта культурного наследия;
- проведение работ по предотвращению опасных природных и техноприродных процессов, ликвидации чрезвычайных ситуаций и последствий стихийных бедствий.

2.2. Режим использования земель и требования к градостроительным регламентам в границах зоны регулирования застройки и хозяйственной деятельности (ЗРЗ):

Запрещается:

- новое строительство объектов капитального строительства, превышающих пределы допустимых высотных параметров - до 7 метров от планировочной отметки уровня земли до верхней отметки конструктивных элементов крыши;
- увеличение высотных параметров объектов капитального строительства, существующих на момент установления данных зон охраны и превышающих пределы допустимых высотных параметров от планировочной отметки уровня земли до верхней отметки конструктивных элементов крыши (до 7 метров);
- реконструкция объектов капитального строительства, существующих на момент установления данных зон охраны и не превышающих пределы допустимых высотных параметров (до 7 метров), связанная с превышением допустимых

высотных параметров - до 7 метров от планировочной отметки уровня земли до верхней отметки конструктивных элементов крыши;

- применение при строительстве, реконструкции и капитальном ремонте для наружной отделки зданий и сооружений строительных материалов, таких как сайдинг, пластик, композитные панели, металлокасеты, металлический профлист; в случае наличия указанных материалов в наружной отделке зданий, сооружений, существующих на момент установления данных зон охраны, наружная отделка данных зданий, сооружений должна быть заменена на разрешенную при их реконструкции и ремонте;

- использование при строительстве, реконструкции и капитальном ремонте для наружной отделки объектов капитального строительства и некапитальных строений, сооружений ярких насыщенных цветов;

- снос объектов ценной историко-архитектурной среды;
- устройство глухих ограждений, за исключением деревянных;
- частичная окраска фасадов;
- применение скатных крыш с изменением уклона (изломом);
- размещение средств наружной рекламы;
- возведение новых отдельно стоящих телевизионных и радиоантенн, базовых станций сотовой связи;
- организация необорудованных мест для сбора мусора;
- строительство (прокладка) инженерных коммуникаций надземным способом, за исключением сетей электроснабжения и подводящих слаботочных сетей;
- размещение пожароопасных и экологически вредных объектов.

Разрешается:

- использование земельных участков и объектов капитального строительства в соответствии с видами разрешенного использования, установленными правилами землепользования и застройки;

- сохранение разрешенного использования (назначения) и (или) параметров объектов капитального строительства, введенных в эксплуатацию или возводимых на основании разрешения на строительство, выданного до дня установления данных зон охраны (в том числе в случае начала строительства, реконструкции до дня установления или изменения данной зоны, если для строительства, реконструкции указанного объекта капитального строительства не требуется выдача разрешения на строительство);

- строительство объектов капитального строительства в пределах допустимых высотных параметров до 7 метров от планировочной отметки уровня земли до верхней отметки конструктивных элементов крыши;

- строительство, возведение некапитальных строений, сооружений;
- снос и демонтаж объектов капитального строительства и некапитальных строений, сооружений;
- нейтрализация диссонирующих объектов;
- капитальный ремонт и реконструкция объектов капитального строительства в пределах допустимых высотных параметров до 7 метров от планировочной отметки уровня земли до верхней отметки конструктивных элементов крыши;

- капитальный ремонт и реконструкция объектов капитального строительства, превышающих пределы допустимых высотных параметров до 7 метров от планировочной отметки уровня земли до верхней отметки конструктивных элементов крыши, без увеличения высотных параметров;
- применение при строительстве и реконструкции скатной формы крыш с углом уклона 20-40 градусов;
- применение для наружной отделки объектов капитального строительства и некапитальных строений, сооружений натуральных строительных материалов и традиционных способов отделки (дерево, камень, кирпич, штукатурка);
- капитальный ремонт и реконструкция существующих объектов инженерной инфраструктуры, строительство (прокладка) новых объектов инженерной инфраструктуры подземным способом;
- капитальный ремонт и реконструкция инженерных сетей, земляные, землеустроительные работы с последующей рекультивацией нарушенных земель;
- проведение работ по строительству и реконструкции сетей электроснабжения надземным способом;
- санитарные рубки, кронирование древесных и кустарниковых насаждений для обеспечения визуального восприятия объекта культурного наследия в его исторической природной среде;
- проведение работ по озеленению и благоустройству с учетом видовых раскрытий объекта культурного наследия, направленное на сохранение, использование и популяризацию объекта культурного наследия, а также на сохранение и восстановление градостроительных характеристик его историко-градостроительной и природной среды;
- проведение мероприятий, направленных на обеспечение пожарной безопасности;
- проведение работ по инженерной защите территории;
- проведение работ по предотвращению опасных природных и техноприродных процессов, ликвидации чрезвычайных ситуаций и последствий стихийных бедствий.

3. «Дом жилой» (Республика Бурятия, Кабанский район, с. Оймур, ул. Октябрьская, 4)

3.1. Режим использования земель и требования к градостроительным регламентам в границах охранной зоны (ОЗ):

Запрещается:

- строительство объектов капитального строительства, за исключением применения специальных мер, направленных на сохранение и восстановление (регенерацию) историко-градостроительной среды объекта культурного наследия (восстановление, воссоздание, восполнение частично или полностью утраченных элементов и (или) характеристик историко-градостроительной среды);
- снос и демонтаж объектов ценной историко-архитектурной среды;
- изменение при ремонте и реконструкции объектов ценной историко-архитектурной среды существующих конструктивных особенностей и строительных

материалов зданий, а также размеров, пропорций, количества оконных и дверных проемов, уничтожение подлинных элементов декора и деталей, представляющих архитектурную ценность;

- увеличение объемно-пространственных характеристик существующих объектов капитального строительства и некапитальных строений, сооружений;

- размещение некапитальных строений, сооружений; временных построек, сооружений и объектов, кроме размещения объектов спортивных и детских площадок и кратковременного размещения объектов событийного характера;

- применение при реконструкции и капитальном ремонте для наружной отделки существующих зданий и сооружений любых строительных материалов, кроме дерева (без последующего окрашивания); в случае наличия иных материалов в наружной отделке зданий и сооружений, существующих на момент установления данных зон охраны, наружная отделка данных зданий и сооружений должна быть заменена на разрешенную при их реконструкции и ремонте;

- строительство (прокладка) инженерных коммуникаций надземным способом, за исключением сетей электроснабжения и подводящих слаботочных сетей;

- устройство глухих ограждений, кроме деревянных ограждений территорий земельных участков;

- возведение новых отдельно стоящих телевизионных и радиоантенн, базовых станций сотовой связи;

- размещение площадок для сбора мусора;

- размещение пожароопасных и экологически вредных объектов;

- использование строительных технологий, создающих динамические нагрузки и оказывающих негативное воздействие на объекты культурного наследия;

- размещение средств наружной рекламы, за исключением информационных объектов, относящихся к объектам культурного наследия и кратковременного размещения объектов событийного характера.

Разрешается:

- использование земельных участков и объектов капитального строительства в соответствии с видами разрешенного использования, установленными правилами землепользования и застройки;

- сохранение разрешенного использования (назначения) и (или) параметров объектов капитального строительства, введенных в эксплуатацию или возводимых на основании разрешения на строительство, выданного до дня установления данных зон охраны (в том числе в случае начала строительства, реконструкции до дня установления или изменения данной зоны, если для строительства, реконструкции указанного объекта капитального строительства не требуется выдача разрешения на строительство);

- снос и демонтаж некапитальных строений, сооружений, современных пристроек и надстроек;

- применение для наружной отделки объектов капитального строительства и некапитальных строений, сооружений натуральных строительных материалов (дерево);

- нейтрализация диссонирующих объектов;

- капитальный ремонт и реконструкция существующих объектов инженерной инфраструктуры, строительство (прокладка) новых объектов инженерной инфраструктуры подземным способом;
- капитальный ремонт и реконструкция инженерных сетей, земляные, землеустроительные работы с последующей рекультивацией нарушенных земель;
- проведение работ по строительству и реконструкции сетей электроснабжения надземным способом;
- ремонт и реконструкция улиц;
- установка отдельно стоящего оборудования освещения;
- благоустройство территории, включая устройство пешеходных дорожек зон отдыха, спортивных и детских площадок, размещение малых архитектурных форм;
- сохранение сложившегося соотношения открытых и закрытых пространств в целях обеспечения визуального восприятия объекта культурного наследия в его историко-градостроительной и природной среде;
- санитарные рубки, кронирование древесных и кустарниковых насаждений для обеспечения визуального восприятия объекта культурного наследия в его исторической природной среде;
- проведение мероприятий, направленных на обеспечение пожарной безопасности;
- проведение работ по инженерной защите территории, мелиоративных работ при наличии инженерно-геологического заключения об отсутствии негативного воздействия на гидрогеологические и экологические условия сохранности объекта культурного наследия;
- проведение работ по предотвращению опасных природных и техноприродных процессов, ликвидации чрезвычайных ситуаций и последствий стихийных бедствий.

3.2. Режим использования земель и требования к градостроительным регламентам в границах зоны регулирования застройки и хозяйственной деятельности (ЗРЗ):

Запрещается:

- строительство, капитальный ремонт и реконструкция объектов капитального строительства, превышающие пределы допустимых высотных параметров - до 7 метров от планировочной отметки уровня земли до верхней отметки кровли;
- применение при строительстве, реконструкции и капитальном ремонте для наружной отделки зданий и сооружений строительных материалов, таких как сайдинг, пластик, композитные панели, металлокасы, металлический профлист;
- использование при строительстве, реконструкции и капитальном ремонте для наружной отделки объектов капитального строительства и некапитальных строений, сооружений ярких насыщенных цветов;
- снос объектов ценной историко-архитектурной среды;
- устройство глухих ограждений, за исключением деревянных;
- частичная окраска фасадов;
- применение скатных крыш с изменением уклона (изломом);

- размещение средств наружной рекламы, за исключением вывесок с размером информационного поля не более 1 кв.м.;
- возведение новых отдельно стоящих телевизионных и радиоантенн, базовых станций сотовой связи;
- организация необорудованных мест для сбора мусора;
- строительство (прокладка) инженерных коммуникаций надземным способом, за исключением сетей электроснабжения и подводящих слаботочных сетей;
- размещение пожароопасных и экологически вредных объектов.

Разрешается:

- использование земельных участков и объектов капитального строительства в соответствии с видами разрешенного использования, установленными правилами землепользования и застройки;
- строительство объектов капитального строительства в пределах допустимых высотных параметров до 7 метров от планировочной отметки уровня земли до верхней отметки кровли;
- строительство, возведение некапитальных строений;
- снос и демонтаж объектов капитального строительства и некапитальных строений, сооружений;
- нейтрализация диссонирующих объектов;
- капитальный ремонт и реконструкция объектов капитального строительства в пределах допустимых высотных параметров до 7 метров от планировочной отметки уровня земли до верхней отметки кровли;
- капитальный ремонт и реконструкция объектов капитального строительства, превышающих пределы допустимых высотных параметров до 7 метров от планировочной отметки уровня земли до верхней отметки кровли, без увеличения высотных характеристик;
- применение при строительстве и реконструкции скатной формы крыш с углом уклона 20-40 градусов;
- применение для наружной отделки объектов капитального строительства и некапитальных строений, сооружений натуральных строительных материалов и традиционных способов отделки (дерево, камень, кирпич, штукатурка);
- капитальный ремонт и реконструкция существующих объектов инженерной инфраструктуры, строительство (прокладка) новых объектов инженерной инфраструктуры подземным способом;
- капитальный ремонт и реконструкция инженерных сетей, земляные, землеустроительные работы с последующей рекультивацией нарушенных земель;
- капитальный ремонт и реконструкция существующих антенн, базовых станций сотовой связи;
- проведение работ по строительству и реконструкции сетей электроснабжения надземным способом;
- установка отдельно стоящего оборудования освещения;
- ремонт и реконструкция улиц;

- санитарные рубки, кронирование древесных и кустарниковых насаждений для обеспечения визуального восприятия объекта культурного наследия в его исторической природной среде;
- благоустройство территории, включая размещение малых архитектурных форм;
- проведение работ по озеленению и благоустройству с учетом видовых раскрытий объекта культурного наследия, направленное на сохранение, использование и популяризацию объекта культурного наследия, а также на сохранение и восстановление градостроительных характеристик его историко-градостроительной и природной среды;
- проведение мероприятий, направленных на обеспечение пожарной безопасности;
- проведение работ по инженерной защите территории;
- проведение работ по предотвращению опасных природных и техноприродных процессов, ликвидации чрезвычайных ситуаций и последствий стихийных бедствий.

4. «Дом с мезонином (Дом Эйдельмана)» (Республика Бурятия, Кабанский район, с. Кабанск, ул. Ленина, 12)

4.1. Режим использования земель и требования к градостроительным регламентам в границах охранной зоны (ОЗ):

Запрещается:

- строительство объектов капитального строительства, за исключением применения специальных мер, направленных на сохранение и восстановление (регенерацию) историко-градостроительной среды объекта культурного наследия (восстановление, воссоздание, восполнение частично или полностью утраченных элементов и (или) характеристик историко-градостроительной среды);
- увеличение объемно-пространственных характеристик существующих объектов капитального строительства и некапитальных строений, сооружений;
- размещение новых некапитальных строений, сооружений; временных построек, сооружений и объектов;
- применение при реконструкции и капитальном ремонте для наружной отделки объектов капитального строительства и некапитальных строений, сооружений современных строительных материалов, таких как сайдинг, пластик, композитные панели, металлокасеты, металлический профлист, в случае наличия указанных материалов в наружной отделке объектов капитального строительства и некапитальных строений, сооружений, существующих на момент установления данных зон охраны, наружная отделка данных объектов капитального строительства и некапитальных строений, сооружений должна быть заменена на разрешенную при их реконструкции и ремонте;
- использование при реконструкции и капитальном ремонте для наружной отделки объектов капитального строительства и некапитальных строений, сооружений ярких насыщенных цветов;

- строительство (прокладка) инженерных коммуникаций надземным способом, за исключением сетей электроснабжения и подводящих слаботочных сетей;
- устройство глухих ограждений;
- возведение новых отдельно стоящих телевизионных и радиоантенн, базовых станций сотовой связи;
- размещение площадок для сбора мусора;
- размещение пожароопасных и экологически вредных объектов;
- использование строительных технологий, создающих динамические нагрузки и оказывающих негативное воздействие на объект культурного наследия;
- размещение средств наружной рекламы, за исключением информационных объектов, относящихся к объектам культурного наследия, вывесок с размером информационного поля не более 1 кв.м. и кратковременного размещения объектов событийного характера.

Разрешается:

- использование земельных участков и объектов капитального строительства в соответствии с видами разрешенного использования, установленными правилами землепользования и застройки;
- сохранение разрешенного использования (назначения) и (или) параметров объектов капитального строительства, введенных в эксплуатацию или возводимых на основании разрешения на строительство, выданного до дня установления данных зон охраны (в том числе в случае начала строительства, реконструкции до дня установления или изменения данной зоны, если для строительства, реконструкции указанного объекта капитального строительства не требуется выдача разрешения на строительство);
- снос и демонтаж объектов капитального строительства и некапитальных строений, сооружений, современных пристроек и надстроек;
- применение для наружной отделки объектов капитального строительства и некапитальных строений, сооружений натуральных строительных материалов и традиционных способов отделки (дерево, камень, кирпич, штукатурка);
- нейтрализация диссонирующих объектов;
- капитальный ремонт и реконструкция мемориальных объектов;
- капитальный ремонт и реконструкция существующих объектов инженерной инфраструктуры, строительство (прокладка) новых объектов инженерной инфраструктуры подземным способом;
- капитальный ремонт и реконструкция инженерных сетей, земляные, землеустроительные работы с последующей рекультивацией нарушенных земель;
- проведение работ по строительству и реконструкции сетей электроснабжения надземным способом;
- ремонт и реконструкция улиц;
- установка отдельно стоящего оборудования освещения;
- благоустройство территории, включая размещение малых архитектурных форм;
- санитарные рубки, кронирование древесных и кустарниковых насаждений;

- проведение работ по озеленению и благоустройству с учетом видовых раскрытий объекта культурного наследия, направленное на сохранение, использование и популяризацию объекта культурного наследия, а также на сохранение и восстановление градостроительных характеристик его историко-градостроительной и природной среды;
- проведение мероприятий, направленных на обеспечение пожарной безопасности;
- проведение работ по инженерной защите территории, мелиоративных работ при наличии инженерно-геологического заключения об отсутствии негативного воздействия на гидрогеологические и экологические условия сохранности объекта культурного наследия;
- проведение работ по предотвращению опасных природных и техноприродных процессов, ликвидации чрезвычайных ситуаций и последствий стихийных бедствий.

4.2. Режим использования земель и требования к градостроительным регламентам в границах зоны регулирования застройки и хозяйственной деятельности 1 типа (ЗРЗ-1):

Запрещается:

- новое строительство объектов капитального строительства, превышающих пределы допустимых высотных параметров - до 7 метров от планировочной отметки уровня земли до верхней отметки конструктивных элементов крыши;
- увеличение высотных параметров объектов капитального строительства, существующих на момент установления данных зон охраны и превышающих пределы допустимых высотных параметров от планировочной отметки уровня земли до верхней отметки конструктивных элементов крыши (до 7 метров);
- реконструкция объектов капитального строительства, существующих на момент установления данных зон охраны и не превышающих пределы допустимых высотных параметров (до 7 метров), связанная с превышением допустимых высотных параметров - до 7 метров от планировочной отметки уровня земли до верхней отметки конструктивных элементов крыши;
- применение при строительстве, реконструкции и капитальном ремонте для наружной отделки зданий и сооружений строительных материалов, таких как сайдинг, пластик, композитные панели, металлокасеты, металлический профлист, в случае наличия указанных материалов в наружной отделке зданий, сооружений, существующих на момент установления данных зон охраны, наружная отделка данных зданий, сооружений должна быть заменена на разрешенную при их реконструкции и ремонте;
- использование при строительстве, реконструкции и капитальном ремонте для наружной отделки объектов капитального строительства и некапитальных строений, сооружений ярких насыщенных цветов;
- устройство глухих ограждений, за исключением деревянных;
- частичная окраска фасадов;

- размещение средств наружной рекламы, за исключением вывесок с размером информационного поля не более 1 кв.м;
- возведение новых отдельно стоящих телевизионных и радиоантенн, базовых станций сотовой связи;
- организация необорудованных мест для сбора мусора;
- строительство (прокладка) инженерных коммуникаций надземным способом, за исключением сетей электроснабжения и подводящих слаботочных сетей;
- размещение пожароопасных и экологически вредных объектов.

Разрешается:

- использование земельных участков и объектов капитального строительства в соответствии с видами разрешенного использования, установленными правилами землепользования и застройки;
- сохранение разрешенного использования (назначения) и (или) параметров объектов капитального строительства, введенных в эксплуатацию или возводимых на основании разрешения на строительство, выданного до дня установления данных зон охраны (в том числе в случае начала строительства, реконструкции до дня установления или изменения данной зоны, если для строительства, реконструкции указанного объекта капитального строительства не требуется выдача разрешения на строительство);
- строительство объектов капитального строительства в пределах допустимых высотных параметров до 7 метров от планировочной отметки уровня земли до верхней отметки конструктивных элементов крыши;
- строительство, возведение некапитальных строений;
- снос и демонтаж объектов капитального строительства и некапитальных строений, сооружений;
- нейтрализация диссонирующих объектов;
- капитальный ремонт и реконструкция объектов капитального строительства в пределах допустимых высотных параметров до 7 метров от планировочной отметки уровня земли до верхней отметки конструктивных элементов крыши;
- капитальный ремонт и реконструкция объектов капитального строительства, превышающих пределы допустимых высотных параметров до 7 метров от планировочной отметки уровня земли до верхней отметки конструктивных элементов крыши, без увеличения высотных параметров;
- применение для наружной отделки объектов капитального строительства и некапитальных строений, сооружений натуральных строительных материалов и традиционных способов отделки (дерево, камень, кирпич, штукатурка);
- капитальный ремонт и реконструкция существующих объектов инженерной инфраструктуры, строительство (прокладка) новых объектов инженерной инфраструктуры подземным способом;
- капитальный ремонт и реконструкция инженерных сетей, земляные, землеустроительные работы с последующей рекультивацией нарушенных земель;
- проведение работ по строительству и реконструкции сетей электроснабжения надземным способом;
- установка отдельно стоящего оборудования освещения;

- санитарные рубки, кронирование древесных и кустарниковых насаждений;
- благоустройство территории, включая размещение малых архитектурных форм;
- проведение работ по озеленению и благоустройству с учетом видовых раскрытий объекта культурного наследия, направленное на сохранение, использование и популяризацию объекта культурного наследия, а также на сохранение и восстановление градостроительных характеристик его историко-градостроительной и природной среды;
- проведение мероприятий, направленных на обеспечение пожарной безопасности;
- проведение работ по инженерной защите территории;
- проведение работ по предотвращению опасных природных и техноприродных процессов, ликвидации чрезвычайных ситуаций и последствий стихийных бедствий.

4.3. Режим использования земель и требования к градостроительным регламентам в границах зоны регулирования застройки и хозяйственной деятельности 2 типа (ЗРЗ-2):

Запрещается:

- новое строительство объектов капитального строительства, превышающих пределы допустимых высотных параметров - до 10 метров от планировочной отметки уровня земли до верхней отметки конструктивных элементов крыши;
- увеличение высотных параметров объектов капитального строительства, существующих на момент установления данных зон охраны и превышающих пределы допустимых высотных параметров от планировочной отметки уровня земли до верхней отметки конструктивных элементов крыши (до 10 метров);
- реконструкция объектов капитального строительства, существующих на момент установления данных зон охраны и не превышающих пределы допустимых высотных параметров (до 10 метров), связанная с превышением допустимых высотных параметров - до 10 метров от планировочной отметки уровня земли до верхней отметки конструктивных элементов крыши;
- применение при строительстве, реконструкции и капитальном ремонте для наружной отделки зданий и сооружений строительных материалов, таких как сайдинг, пластик, композитные панели, металлокасеты, металлический профлист; в случае наличия указанных материалов в наружной отделке зданий, сооружений, существующих на момент установления данных зон охраны, наружная отделка данных зданий, сооружений должна быть заменена на разрешенную при их реконструкции и ремонте;
- использование при строительстве, реконструкции и капитальном ремонте для наружной отделки объектов капитального строительства и некапитальных строений, сооружений ярких насыщенных цветов;
- устройство глухих ограждений из металлического профлиста и сборных железобетонных конструкций;
- частичная окраска фасадов;

- размещение средств наружной рекламы, за исключением вывесок:

1. с размером информационного поля не более 0,4 кв.м.;

2. расположенных не ниже верхней отметки окон первого этажа и не выше нижней отметки окон второго этажа, в случае размещения на одном фасаде вывесок нескольких организаций - на единой горизонтальной линии в один ряд, следующих типов:

2.1. на фасадах зданий с площадью информационного поля не более 1,5 кв.м;

2.2. в виде консольных конструкций - отдельных букв и знаков высотой не более 0,4 м без использования непрозрачной основы для их крепления, максимальным отступом от плоскости фасада не более 0,2 м;

- возведение новых отдельно стоящих телевизионных и радиоантенн, базовых станций сотовой связи;

- организация необорудованных мест для сбора мусора;

- строительство (прокладка) инженерных коммуникаций надземным способом, за исключением сетей электроснабжения и подводящих слаботочных сетей;

- размещение пожароопасных и экологически вредных объектов.

Разрешается:

- использование земельных участков и объектов капитального строительства в соответствии с видами разрешенного использования, установленными правилами землепользования и застройки;

- сохранение разрешенного использования (назначения) и (или) параметров объектов капитального строительства, введенных в эксплуатацию или возводимых на основании разрешения на строительство, выданного до дня установления данных зон охраны (в том числе в случае начала строительства, реконструкции до дня установления или изменения данной зоны, если для строительства, реконструкции указанного объекта капитального строительства не требуется выдача разрешения на строительство);

- строительство объектов капитального строительства в пределах допустимых высотных параметров до 10 метров от планировочной отметки уровня земли до верхней отметки конструктивных элементов крыши;

- строительство, возведение некапитальных строений;

- снос и демонтаж объектов капитального строительства и некапитальных строений, сооружений;

- нейтрализация диссонирующих объектов;

- капитальный ремонт и реконструкция объектов капитального строительства в пределах допустимых высотных параметров до 10 метров от планировочной отметки уровня земли до верхней отметки конструктивных элементов крыши;

- капитальный ремонт и реконструкция объектов капитального строительства, превышающих пределы допустимых высотных параметров до 10 метров от планировочной отметки уровня земли до верхней отметки конструктивных элементов крыши, без увеличения высотных параметров;

- применение для наружной отделки объектов капитального строительства и некапитальных строений, сооружений натуральных строительных материалов и традиционных способов отделки (дерево, камень, кирпич, штукатурка);

- капитальный ремонт и реконструкция существующих объектов инженерной инфраструктуры, строительство (прокладка) новых объектов инженерной инфраструктуры подземным способом;
- капитальный ремонт и реконструкция инженерных сетей, земляные, землеустроительные работы с последующей рекультивацией нарушенных земель;
- проведение работ по строительству и реконструкции сетей электроснабжения надземным способом;
- установка отдельно стоящего оборудования освещения;
- благоустройство территории, включая размещение малых архитектурных форм;
- проведение работ по озеленению и благоустройству с учетом видовых раскрытий объекта культурного наследия, направленное на сохранение, использование и популяризацию объекта культурного наследия, а также на сохранение и восстановление градостроительных характеристик его историко-градостроительной и природной среды;
- проведение мероприятий, направленных на обеспечение пожарной безопасности;
- проведение работ по инженерной защите территории;
- проведение работ по предотвращению опасных природных и техноприродных процессов, ликвидации чрезвычайных ситуаций и последствий стихийных бедствий.

4.4. Режим использования земель и требования к градостроительным регламентам в границах зоны регулирования застройки и хозяйственной деятельности 3 типа (ЗРЗ-3):

Запрещается:

- новое строительство объектов капитального строительства, превышающих пределы допустимых высотных параметров - до 12 метров от планировочной отметки уровня земли до верхней отметки конструктивных элементов крыши;
- увеличение высотных параметров объектов капитального строительства, существующих на момент установления данных зон охраны и превышающих пределы допустимых высотных параметров от планировочной отметки уровня земли до верхней отметки конструктивных элементов крыши (до 12 метров);
- реконструкция объектов капитального строительства, существующих на момент установления данных зон охраны и не превышающих пределы допустимых высотных параметров (до 12 метров), связанная с превышением допустимых высотных параметров - до 12 метров от планировочной отметки уровня земли до верхней отметки конструктивных элементов крыши;
- снос объектов ценной историко-архитектурной среды;
- применение при строительстве, реконструкции и капитальном ремонте для наружной отделки фасадов объектов капитального строительства любых способов отделки, кроме оштукатуривания с последующим окрашиванием; в случае наличия иных способов в наружной отделке зданий, сооружений, существующих на момент

установления данных зон охраны, наружная отделка данных зданий, сооружений должна быть заменена на разрешенную при их реконструкции и ремонте;

- использование при строительстве, реконструкции и капитальном ремонте для наружной отделки объектов капитального строительства и некапитальных строений, сооружений ярких насыщенных цветов;

- устройство глухих ограждений;

- частичная окраска фасадов;

- размещение средств наружной рекламы, за исключением информационных объектов, относящихся к объектам культурного наследия, вывесок с размером информационного поля не более 1 кв.м. и кратковременного размещения объектов событийного характера;

- возведение новых отдельно стоящих телевизионных и радиоантенн, базовых станций сотовой связи;

- организация необорудованных мест для сбора мусора;

- строительство (прокладка) инженерных коммуникаций надземным способом, за исключением сетей электроснабжения и подводящих слаботочных сетей;

- размещение пожароопасных и экологически вредных объектов;

Разрешается:

- использование земельных участков и объектов капитального строительства в соответствии с видами разрешенного использования, установленными правилами землепользования и застройки;

- сохранение разрешенного использования (назначения) и (или) параметров объектов капитального строительства, введенных в эксплуатацию или возводимых на основании разрешения на строительство, выданного до дня установления данных зон охраны (в том числе в случае начала строительства, реконструкции до дня установления или изменения данной зоны, если для строительства, реконструкции указанного объекта капитального строительства не требуется выдача разрешения на строительство);

- строительство объектов капитального строительства в пределах допустимых высотных параметров до 12 метров от планировочной отметки уровня земли до верхней отметки конструктивных элементов крыши;

- строительство, возведение некапитальных строений, сооружений со стороны южного фасада объекта ценной историко-архитектурной среды;

- снос и демонтаж некапитальных строений, сооружений;

- капитальный ремонт и реконструкция объектов капитального строительства в пределах допустимых высотных параметров до 12 метров от планировочной отметки уровня земли до верхней отметки конструктивных элементов крыши;

- капитальный ремонт и реконструкция объектов капитального строительства, превышающих пределы допустимых высотных параметров до 12 метров от планировочной отметки уровня земли до верхней отметки конструктивных элементов крыши, без увеличения высотных параметров;

- применение для наружной отделки фасадов объектов капитального строительства оштукатуривания с последующим окрашиванием;

- капитальный ремонт и реконструкция существующих объектов инженерной инфраструктуры, строительство (прокладка) новых объектов инженерной инфраструктуры подземным способом;
- капитальный ремонт и реконструкция инженерных сетей, земляные, землеустроительные работы с последующей рекультивацией нарушенных земель;
- проведение работ по строительству и реконструкции сетей электроснабжения надземным способом;
- установка отдельно стоящего оборудования освещения;
- благоустройство территории, включая размещение малых архитектурных форм;
- проведение работ по озеленению и благоустройству с учетом видовых раскрытий объекта культурного наследия, направленное на сохранение, использование и популяризацию объекта культурного наследия, а также на сохранение и восстановление градостроительных характеристик его историко-градостроительной и природной среды;
- проведение мероприятий, направленных на обеспечение пожарной безопасности;
- проведение работ по инженерной защите территории;
- проведение работ по предотвращению опасных природных и техноприродных процессов, ликвидации чрезвычайных ситуаций и последствий стихийных бедствий.

5. «Дома Д.А.Будникова и К.С.Леонова, из которых в ночь с 18 на 19 ноября 1919 г. вышел в Мухоршибирь партизанский отряд под командованием И.Л.Ковалева (Карпова) для разоружения семеновской милиции и взятия власти, что послужило сигналом к восстанию в Прибайкалье» (Республика Бурятия, Мухоршибирский район, с. Новый Заган, ул. Ленина, д. 56, д. 58).

5.1. Режим использования земель и требования к градостроительным регламентам в границах охранной зоны (ОЗ):

Запрещается:

- строительство объектов капитального строительства, за исключением применения специальных мер, направленных на сохранение и восстановление (регенерацию) историко-градостроительной среды объекта культурного наследия (восстановление, воссоздание, восполнение частично или полностью утраченных элементов и (или) характеристик историко-градостроительной среды);
- увеличение объемно-пространственных характеристик существующих некапитальных строений;
- размещение новых некапитальных строений, сооружений; временных построек, сооружений и объектов;
- применение для наружной отделки при ремонте существующих некапитальных строений любых строительных материалов, кроме дерева;
- строительство (прокладка) инженерных коммуникаций надземным способом, за исключением сетей электроснабжения и подводящих слаботочных сетей;

- устройство глухих ограждений, кроме деревянных ограждений территорий земельных участков;
- возведение новых отдельно стоящих телевизионных и радиоантенн, базовых станций сотовой связи;
- размещение площадок для сбора мусора;
- размещение пожароопасных и экологически вредных объектов;
- использование строительных технологий, создающих динамические нагрузки и оказывающих негативное воздействие на объекты культурного наследия;
- размещение средств наружной рекламы, за исключением информационных объектов, относящихся к объектам культурного наследия.

Разрешается:

- использование земельных участков и объектов капитального строительства в соответствии с видами разрешенного использования, установленными правилами землепользования и застройки;
- снос и демонтаж некапитальных строений, сооружений;
- капитальный ремонт и реконструкция существующих объектов инженерной инфраструктуры, строительство (прокладка) новых объектов инженерной инфраструктуры подземным способом;
- капитальный ремонт и реконструкция инженерных сетей, земляные, землеустроительные работы с последующей рекультивацией нарушенных земель;
- проведение работ по строительству и реконструкции сетей электроснабжения надземным способом;
- ремонт и реконструкция улиц;
- установка отдельно стоящего оборудования освещения;
- благоустройство территории, включая размещение малых архитектурных форм;
- санитарные рубки, кронирование древесных и кустарниковых насаждений для обеспечения визуального восприятия объекта культурного наследия в его исторической природной среде;
- проведение мероприятий, направленных на обеспечение пожарной безопасности;
- проведение работ по инженерной защите территории, мелиоративных работ при наличии инженерно-геологического заключения об отсутствии негативного воздействия на гидрогеологические и экологические условия сохранности объекта культурного наследия;
- проведение работ по предотвращению опасных природных и техноприродных процессов, ликвидации чрезвычайных ситуаций и последствий стихийных бедствий.

5.2. Режим использования земель и требования к градостроительным регламентам в границах зоны регулирования застройки и хозяйственной деятельности (ЗРЗ):

Запрещается:

- новое строительство объектов капитального строительства, превышающих пределы допустимых высотных параметров - до 6 метров от планировочной отметки уровня земли до верхней отметки конструктивных элементов крыши;
- увеличение высотных параметров объектов капитального строительства, существующих на момент установления данных зон охраны и превышающих пределы допустимых высотных параметров от планировочной отметки уровня земли до верхней отметки конструктивных элементов крыши (до 6 метров);
- реконструкция объектов капитального строительства, существующих на момент установления данных зон охраны и не превышающих пределы допустимых высотных параметров (до 6 метров), связанная с превышением допустимых высотных параметров - до 6 метров от планировочной отметки уровня земли до верхней отметки конструктивных элементов крыши;
- снос и демонтаж объектов ценной историко-архитектурной среды;
- применение при строительстве, реконструкции и капитальном ремонте для наружной отделки фасадов объектов капитального строительства и некапитальных строений, сооружений, выходящих фасадами на территорию улицы, любых строительных материалов кроме дерева, в случае наличия иных материалов в наружной отделке объектов капитального строительства и некапитальных строений, сооружений, на момент установления данных зон охраны, наружная отделка данных объектов должна капитального строительства и некапитальных строений, сооружений быть заменена на разрешенную при их реконструкции и ремонте;
- использование при строительстве, реконструкции и капитальном ремонте для наружной отделки объектов капитального строительства и некапитальных строений, сооружений ярких насыщенных цветов;
- устройство глухих ограждений, за исключением деревянных;
- частичная окраска фасадов;
- применение скатных крыш с изменением уклона (изломом);
- размещение средств наружной рекламы;
- возведение новых отдельно стоящих телевизионных и радиоантенн, базовых станций сотовой связи;
- организация необорудованных мест для сбора мусора;
- строительство (прокладка) инженерных коммуникаций надземным способом, за исключением сетей электроснабжения и подводящих слаботочных сетей;
- размещение пожароопасных и экологически вредных объектов.

Разрешается:

- использование земельных участков и объектов капитального строительства в соответствии с видами разрешенного использования, установленными правилами землепользования и застройки;
- сохранение разрешенного использования (назначения) и (или) параметров объектов капитального строительства, введенных в эксплуатацию или возводимых на основании разрешения на строительство, выданного до дня установления данных зон охраны (в том числе в случае начала строительства, реконструкции до дня установления или изменения данной зоны, если для строительства, реконструкции

указанного объекта капитального строительства не требуется выдача разрешения на строительство);

- строительство объектов капитального строительства в пределах допустимых высотных параметров до 6 метров от планировочной отметки уровня земли до верхней отметки конструктивных элементов крыши;

- строительство, возведение некапитальных строений, сооружений;

- снос и демонтаж объектов капитального строительства и некапитальных строений, сооружений;

- капитальный ремонт и реконструкция объектов капитального строительства в пределах допустимых высотных параметров до 6 метров от планировочной отметки уровня земли до верхней отметки конструктивных элементов крыши;

- капитальный ремонт и реконструкция объектов капитального строительства, превышающих пределы допустимых высотных параметров до 6 метров от планировочной отметки уровня земли до верхней отметки конструктивных элементов крыши, без увеличения высотных параметров;

- применение при строительстве и реконструкции скатной формы крыш с углом уклона 20-40 градусов;

- капитальный ремонт и реконструкция существующих объектов инженерной инфраструктуры, строительство (прокладка) новых объектов инженерной инфраструктуры подземным способом;

- капитальный ремонт и реконструкция инженерных сетей, земляные, землеустроительные работы с последующей рекультивацией нарушенных земель;

- нейтрализация диссонирующих объектов;

- проведение работ по строительству и реконструкции сетей электроснабжения надземным способом;

- санитарные рубки, кронирование древесных и кустарниковых насаждений для обеспечения визуального восприятия объекта культурного наследия в его исторической природной среде;

- проведение работ по озеленению и благоустройству с учетом видовых раскрытий объекта культурного наследия, направленное на сохранение, использование и популяризацию объекта культурного наследия, а также на сохранение и восстановление градостроительных характеристик его историко-градостроительной и природной среды;

- проведение мероприятий, направленных на обеспечение пожарной безопасности;

- проведение работ по инженерной защите территории;

- проведение работ по предотвращению опасных природных и техноприродных процессов, ликвидации чрезвычайных ситуаций и последствий стихийных бедствий.

6. «Братская могила 12-ти партизан, павших в борьбе с японскими интервентами и семеновскими карателями в январе 1920 г.» (Республика Бурятия, Мухоршибирский район, с. Новый Заган, ул. Партизанская, д. 2).

6.1. Режим использования земель и требования к градостроительным регламентам в границах охранной зоны (ОЗ):

Запрещается:

- строительство объектов капитального строительства, за исключением применения специальных мер, направленных на сохранение и восстановление (регенерацию) историко-градостроительной среды объекта культурного наследия (восстановление, воссоздание, восполнение частично или полностью утраченных элементов и (или) характеристик историко-градостроительной среды);
- размещение некапитальных строений, сооружений; временных построек, сооружений и объектов;
- строительство (прокладка) инженерных коммуникаций надземным способом, за исключением сетей электроснабжения и подводящих слаботочных сетей;
- устройство глухих ограждений;
- возведение новых отдельно стоящих телевизионных и радиоантенн, базовых станций сотовой связи;
- размещение площадок для сбора мусора;
- размещение пожароопасных и экологически вредных объектов;
- использование строительных технологий, создающих динамические нагрузки и оказывающих негативное воздействие на объекты культурного наследия;
- размещение средств наружной рекламы, за исключением информационных объектов, относящихся к объектам культурного наследия;

Разрешается:

- использование земельных участков и объектов капитального строительства в соответствии с видами разрешенного использования, установленными правилами землепользования и застройки;
- капитальный ремонт и реконструкция существующих объектов инженерной инфраструктуры, строительство (прокладка) новых объектов инженерной инфраструктуры подземным способом;
- капитальный ремонт и реконструкция инженерных сетей, земляные, землеустроительные работы с последующей рекультивацией нарушенных земель;
- проведение работ по строительству и реконструкции сетей электроснабжения надземным способом;
- ремонт и реконструкция улиц;
- установка отдельно стоящего оборудования освещения;
- благоустройство территории, включая размещение малых архитектурных форм;
- санитарные рубки, кронирование древесных и кустарниковых насаждений для обеспечения визуального восприятия объекта культурного наследия в его исторической природной среде;
- проведение мероприятий, направленных на обеспечение пожарной безопасности;
- проведение работ по инженерной защите территории, мелиоративных работ при наличии инженерно-геологического заключения об отсутствии негативного воздействия на гидрогеологические и экологические условия сохранности объекта культурного наследия;

- проведение работ по предотвращению опасных природных и техноприродных процессов, ликвидации чрезвычайных ситуаций и последствий стихийных бедствий.

6.2. Режим использования земель и требования к градостроительным регламентам в границах зоны регулирования застройки и хозяйственной деятельности (ЗРЗ):

Запрещается:

- новое строительство объектов капитального строительства, превышающих пределы допустимых высотных параметров - до 7 метров от планировочной отметки уровня земли до верхней отметки конструктивных элементов крыши;

- увеличение высотных параметров объектов капитального строительства, существующих на момент установления данных зон охраны и превышающих пределы допустимых высотных параметров от планировочной отметки уровня земли до верхней отметки конструктивных элементов крыши (до 7 метров);

- реконструкция объектов капитального строительства, существующих на момент установления данных зон охраны и не превышающих пределы допустимых высотных параметров (до 7 метров), связанная с превышением допустимых высотных параметров - до 7 метров от планировочной отметки уровня земли до верхней отметки конструктивных элементов крыши;

- применение при строительстве, реконструкции и капитальном ремонте для наружной отделки зданий и сооружений строительных материалов, таких как сайдинг, пластик, композитные панели, металлокасеты, металлический профлист, в случае наличия указанных материалов в наружной отделке зданий, сооружений, существующих на момент установления данных зон охраны, наружная отделка данных зданий, сооружений должна быть заменена на разрешенную при их реконструкции и ремонте;

- использование при строительстве, реконструкции и капитальном ремонте для наружной отделки объектов капитального строительства и некапитальных строений, сооружений ярких насыщенных цветов;

- устройство глухих ограждений;

- частичная окраска фасадов;

- применение скатных крыш с изменением уклона (изломом);

- размещение средств наружной рекламы, за исключением информационных объектов, относящихся к объектам культурного наследия, и кратковременного размещения объектов событийного характера;

- возведение новых отдельно стоящих телевизионных и радиоантенн, базовых станций сотовой связи;

- организация необорудованных мест для сбора мусора;

- строительство (прокладка) инженерных коммуникаций надземным способом, за исключением сетей электроснабжения и подводящих слаботочных сетей;

- размещение пожароопасных и экологически вредных объектов.

Разрешается:

- использование земельных участков и объектов капитального строительства в соответствии с видами разрешенного использования, установленными правилами землепользования и застройки;

- сохранение разрешенного использования (назначения) и (или) параметров объектов капитального строительства, введенных в эксплуатацию или возводимых на основании разрешения на строительство, выданного до дня установления данных зон охраны (в том числе в случае начала строительства, реконструкции до дня установления или изменения данной зоны, если для строительства, реконструкции указанного объекта капитального строительства не требуется выдача разрешения на строительство);

- строительство объектов капитального строительства в пределах допустимых высотных параметров до 7 метров от планировочной отметки уровня земли до верхней отметки конструктивных элементов крыши;

- строительство, возведение некапитальных строений, сооружений;

- снос и демонтаж объектов капитального строительства и некапитальных строений, сооружений;

- капитальный ремонт и реконструкция объектов капитального строительства в пределах допустимых высотных параметров до 7 метров от планировочной отметки уровня земли до верхней отметки конструктивных элементов крыши;

- капитальный ремонт и реконструкция объектов капитального строительства, превышающих пределы допустимых высотных параметров до 7 метров от планировочной отметки уровня земли до верхней отметки конструктивных элементов крыши, без увеличения высотных параметров;

- капитальный ремонт и реконструкция существующих объектов инженерной инфраструктуры, строительство (прокладка) новых объектов инженерной инфраструктуры подземным способом;

- капитальный ремонт и реконструкция инженерных сетей, земляные, землеустроительные работы с последующей рекультивацией нарушенных земель;

- проведение работ по строительству и реконструкции сетей электроснабжения надземным способом;

- санитарные рубки, кронирование древесных и кустарниковых насаждений для обеспечения визуального восприятия объекта культурного наследия в его исторической природной среде;

- проведение работ по озеленению и благоустройству с учетом видовых раскрытий объекта культурного наследия, направленное на сохранение, использование и популяризацию объекта культурного наследия, а также на сохранение и восстановление градостроительных характеристик его историко-градостроительной и природной среды;

- проведение мероприятий, направленных на обеспечение пожарной безопасности;

- проведение работ по инженерной защите территории, - проведение работ по предотвращению опасных природных и техноприродных процессов, ликвидации чрезвычайных ситуаций и последствий стихийных бедствий.

7. «Усадьба Калашниковой» (ансамбль) (Республика Бурятия, Мухоршибирский район, с. Новый Заган, ул. Ленина, 26).

7.1. Режим использования земель и требования к градостроительным регламентам в границах охранной зоны (ОЗ):

Запрещается:

- строительство объектов капитального строительства, за исключением применения специальных мер, направленных на сохранение и восстановление (регенерацию) историко-градостроительной среды объекта культурного наследия (восстановление, воссоздание, восполнение частично или полностью утраченных элементов и (или) характеристик историко-градостроительной среды);
- увеличение объемно-пространственных характеристик существующих некапитальных строений;
- размещение новых некапитальных строений, сооружений; временных построек, сооружений и объектов;
- применение для наружной отделки при ремонте существующих некапитальных строений любых строительных материалов, кроме дерева;
- строительство (прокладка) инженерных коммуникаций надземным способом, за исключением сетей электроснабжения и подводящих слаботочных сетей;
- устройство глухих ограждений, кроме деревянных ограждений территорий земельных участков;
- возведение отдельно стоящих телевизионных и радиоантенн, базовых станций сотовой связи;
- размещение площадок для сбора мусора;
- размещение пожароопасных и экологически вредных объектов;
- использование строительных технологий, создающих динамические нагрузки и оказывающих негативное воздействие на объекты культурного наследия;
- размещение средств наружной рекламы, за исключением информационных объектов, относящихся к объектам культурного наследия.

Разрешается:

- использование земельных участков и объектов капитального строительства в соответствии с видами разрешенного использования, установленными правилами землепользования и застройки;
- снос и демонтаж некапитальных строений, сооружений;
- капитальный ремонт и реконструкция существующих объектов инженерной инфраструктуры, строительство (прокладка) новых объектов инженерной инфраструктуры подземным способом;
- капитальный ремонт и реконструкция инженерных сетей, земляные, землеустроительные работы с последующей рекультивацией нарушенных земель;
- проведение работ по строительству и реконструкции сетей электроснабжения надземным способом;
- ремонт и реконструкция улиц;
- установка отдельно стоящего оборудования освещения;

- благоустройство территории, включая размещение малых архитектурных форм;
- санитарные рубки, кронирование древесных и кустарниковых насаждений для обеспечения визуального восприятия объекта культурного наследия в его исторической природной среде;
- проведение мероприятий, направленных на обеспечение пожарной безопасности;
- проведение работ по инженерной защите территории, мелиоративных работ при наличии инженерно-геологического заключения об отсутствии негативного воздействия на гидрогеологические и экологические условия сохранности объекта культурного наследия;
- проведение работ по предотвращению опасных природных и техноприродных процессов, ликвидации чрезвычайных ситуаций и последствий стихийных бедствий.

7.2. Режим использования земель и требования к градостроительным регламентам в границах зоны регулирования застройки и хозяйственной деятельности (ЗРЗ):

Запрещается:

- новое строительство объектов капитального строительства, превышающих пределы допустимых высотных параметров - до 6 метров от планировочной отметки уровня земли до верхней отметки конструктивных элементов крыши;
- увеличение высотных параметров объектов капитального строительства, существующих на момент установления данных зон охраны и превышающих пределы допустимых высотных параметров от планировочной отметки уровня земли до верхней отметки конструктивных элементов крыши (до 6 метров);
- реконструкция объектов капитального строительства, существующих на момент установления данных зон охраны и не превышающих пределы допустимых высотных параметров (до 6 метров), связанная с превышением допустимых высотных параметров - до 6 метров от планировочной отметки уровня земли до верхней отметки конструктивных элементов крыши;
- снос и демонтаж объектов ценной историко-архитектурной среды;
- применение при строительстве, реконструкции и капитальном ремонте для наружной отделки фасадов объектов капитального строительства и некапитальных строений, сооружений, выходящих фасадами на территорию улицы, любых строительных материалов кроме дерева; в случае наличия иных материалов в наружной отделке объектов капитального строительства и некапитальных строений, сооружений, на момент установления данных зон охраны, наружная отделка данных объектов должна капитального строительства и некапитальных строений, сооружений быть заменена на разрешенную при их реконструкции и ремонте;
- использование при строительстве, реконструкции и капитальном ремонте для наружной отделки объектов капитального строительства и некапитальных строений, сооружений ярких насыщенных цветов;
- устройство глухих ограждений, за исключением деревянных;

- частичная окраска фасадов;
- применение скатных крыш с изменением уклона (изломом);
- размещение средств наружной рекламы;
- возведение новых отдельно стоящих телевизионных и радиоантенн, базовых станций сотовой связи;
- организация необорудованных мест для сбора мусора;
- строительство (прокладка) инженерных коммуникаций надземным способом, за исключением сетей электроснабжения и подводящих слаботочных сетей;
- размещение пожароопасных и экологически вредных объектов.

Разрешается:

- использование земельных участков и объектов капитального строительства в соответствии с видами разрешенного использования, установленными правилами землепользования и застройки;
- сохранение разрешенного использования (назначения) и (или) параметров объектов капитального строительства, введенных в эксплуатацию или возводимых на основании разрешения на строительство, выданного до дня установления данных зон охраны (в том числе в случае начала строительства, реконструкции до дня установления или изменения данной зоны, если для строительства, реконструкции указанного объекта капитального строительства не требуется выдача разрешения на строительство);
- строительство объектов капитального строительства в пределах допустимых высотных параметров до 6 метров от планировочной отметки уровня земли до верхней отметки конструктивных элементов крыши;
- строительство, возведение некапитальных строений, сооружений;
- снос и демонтаж объектов капитального строительства и некапитальных строений, сооружений;
- капитальный ремонт и реконструкция объектов капитального строительства в пределах допустимых высотных параметров до 6 метров от планировочной отметки уровня земли до верхней отметки конструктивных элементов крыши;
- капитальный ремонт и реконструкция объектов капитального строительства, превышающих пределы допустимых высотных параметров до 6 метров от планировочной отметки уровня земли до верхней отметки конструктивных элементов крыши, без увеличения высотных параметров;
- применение при строительстве и реконструкции скатной формы крыш с углом уклона 20-40 градусов;
- капитальный ремонт и реконструкция существующих объектов инженерной инфраструктуры, строительство (прокладка) новых объектов инженерной инфраструктуры подземным способом;
- капитальный ремонт и реконструкция инженерных сетей, земляные, землеустроительные работы с последующей рекультивацией нарушенных земель;
- нейтрализация диссонирующих объектов;
- проведение работ по строительству и реконструкции сетей электроснабжения надземным способом;

- санитарные рубки, кронирование древесных и кустарниковых насаждений для обеспечения визуального восприятия объекта культурного наследия в его исторической природной среде;

- проведение работ по озеленению и благоустройству с учетом видовых раскрытий объекта культурного наследия, направленное на сохранение, использование и популяризацию объекта культурного наследия, а также на сохранение и восстановление градостроительных характеристик его историко-градостроительной и природной среды;

- проведение мероприятий, направленных на обеспечение пожарной безопасности;

- проведение работ по инженерной защите территории;

- проведение работ по предотвращению опасных природных и техноприродных процессов, ликвидации чрезвычайных ситуаций и последствий стихийных бедствий.