



Администрация
Главы Республики Бурятия
и Правительства
Республики Бурятия

Буряад Уласай
Толгойлогшын
ба Буряад Уласай Засагай
газарай Захиргаан

09.03.2022

АДМИНИСТРАЦИЯ ГЛАВЫ РЕСПУБЛИКИ БУРЯТИЯ И ПРАВИТЕЛЬСТВА РЕСПУБЛИКИ БУРЯТИЯ
БУРЯАД УЛАСАЙ ТОЛГОЙЛОГШЫН БА БУРЯАД УЛАСАЙ ЗАСАГАЙ ГАЗАРАЙ ЗАХИРГААН
ЗАРЕГИСТРИРОВАННЫЕ РЕШЕНИЯ ИСПОЛНИТЕЛЬНЫХ ПРАВОВЫХ АКТОВ
ИСПОЛНИТЕЛЬНЫХ ОРГАНОВ ГОСУДАРСТВЕННОЙ
ВЛАСТИ РЕСПУБЛИКИ БУРЯТИЯ
БУРЯАД УЛАСАЙ ГҮРЭНЭЙ ЗАСАГАЙ ГҮСҮДӨЖИ ЗҮРГААНУУДАЙ ГҮРИНШУУЛГЫН
ХҮЛГАА ШИНДЭЭБРИНҮҮДЭЙ РЕЕСТРТЭ БҮРИДХЭЛДЭ АБТАА
НОМЕР ГОСУДАРСТВЕННОЙ РЕГИСТРАЦИИ
ГҮНДЭХ ШИНЭ ЧААГААН ДУГААР

№ 032022072
14 03 2022 г.

№ 1569

**Об утверждении границ зон охраны объектов культурного наследия
регионального значения, расположенных в городе Улан-Удэ Республики
Бурятия, режимов использования земель и требований к градостроительным
регламентам в границах данных зон**

В соответствии с Федеральным законом от 25.06.2002 № 73-ФЗ «Об объектах культурного наследия (памятниках истории и культуры) народов Российской Федерации», постановлением Правительства Российской Федерации от 12.09.2015 № 972 «Об утверждении Положения о зонах охраны объектов культурного наследия (памятников истории и культуры) народов Российской Федерации и о признании утратившими силу отдельных положений нормативных правовых актов Правительства Российской Федерации», Законом Республики Бурятия от 01.12.2003 № 542-III «Об объектах культурного наследия (памятниках истории и культуры) Республики Бурятия», в целях обеспечения сохранности объекта культурного наследия **п р и к а з ы в а ю:**

1. Утвердить границы зон охраны объектов культурного наследия регионального значения, расположенных в г. Улан-Удэ Республики Бурятия:

1) «Братская могила пяти руководителей революционных выступлений трудящихся г. Верхнеудинска в 1905-1906 гг. - Гольдсобеля Александра Апполоновича, Гордеева Алексея Анисимовича, Шульца Ильи Григорьевича, Медведникова Меера Доновича, Милютинского Николая Александровича, казненных 25 февраля 1906 года карательной экспедицией» (Республика Бурятия, г. Улан-Удэ, сквер по ул. Сенчихина);

2) «Башня водонапорная ж/д» (Республика Бурятия, г. Улан-Удэ, ул. Революции 1905 г.);

3) «Дом жилой» (Республика Бурятия, г. Улан-Удэ, ул. Революции 1905 г., д. 60), согласно приложению № 1 к настоящему приказу.

2. Утвердить режимы использования земель и требования к градостроительным регламентам в границах зон охраны объектов культурного наследия регионального значения, расположенных в г. Улан-Удэ Республики Бурятия:

1) «Братская могила пяти руководителей революционных выступлений трудящихся г. Верхнеудинска в 1905-1906 гг. - Гольдсобеля Александра Апполоновича, Гордеева Алексея Анисимовича, Шульца Ильи Григорьевича,

Медведникова Меера Доновича, Милютинского Николая Александровича, казенных 25 февраля 1906 года карательной экспедицией» (Республика Бурятия, г. Улан-Удэ, сквер по ул. Сенчихина);

2) «Башня водонапорная ж/д» (Республика Бурятия, г. Улан-Удэ, ул. Революции 1905 г.);

3) «Дом жилой» (Республика Бурятия, г. Улан-Удэ, ул. Революции 1905 г., д. 60), согласно приложению № 2 к настоящему приказу.

3. Возмещение убытков, причиненных в связи с установлением зон охраны вышеуказанных объектов культурного наследия регионального значения, расположенных в г. Улан-Удэ Республики Бурятия, осуществляется Администрацией Главы Республики Бурятия и Правительства Республики Бурятия в порядке и сроки, предусмотренные статьей 57.1 Земельного кодекса Российской Федерации.

4. Настоящий приказ вступает в силу со дня его официального опубликования.

**Заместитель Председателя Правительства
Республики Бурятия - Руководитель
Администрации Главы Республики Бурятия
и Правительства Республики Бурятия**



Б.Д. Цыренов

Приложение № 1
к приказу Администрации
Главы Республики Бурятия и
Правительства Республики Бурятия
от «09» 03 2022 г. № 156 г

ОПИСАНИЕ ГРАНИЦ ЗОН ОХРАНЫ ОБЪЕКТОВ КУЛЬТУРНОГО НАСЛЕДИЯ РЕГИОНАЛЬНОГО ЗНАЧЕНИЯ, РАСПОЛОЖЕННЫХ В г. УЛАН-УДЭ РЕСПУБЛИКИ БУРЯТИЯ

1. «Братская могила пяти руководителей революционных выступлений трудящихся г. Верхнеудинска в 1905-1906 гг. - Гольдсобея Александра Анполоновича, Гордеева Алексея Анисимовича, Шульца Ильи Григорьевича, Медведникова Меера Доновича, Милютинского Николая Александровича, казненных 25 февраля 1906 года карательной экспедицией», расположенный по адресу: Республика Бурятия, г. Улан-Удэ, сквер по ул. Сенчихина.

1.1. Охранная зона (ОЗ)

(наименование объекта, местоположение границ которого описано (далее – объект))

Раздел 1

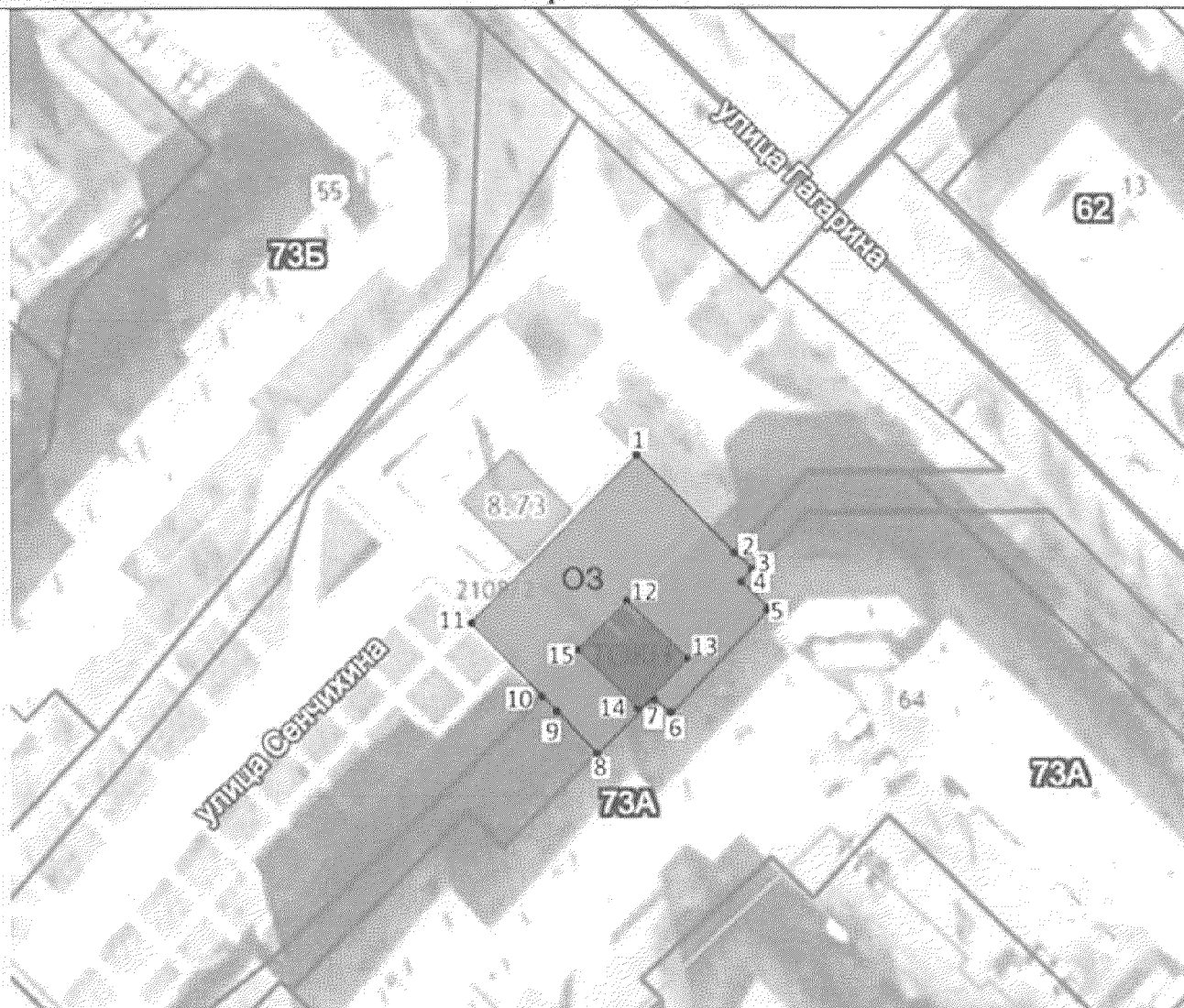
Сведения об объекте		
№ п/п	Характеристики объекта	Описание характеристик
1	2	3
1	Местоположение объекта	670024, Республика Бурятия, г. Улан-Удэ, сквер по ул. Сенчихина
2	Площадь объекта ± величина погрешности определения площади (P ± ΔP)	954 м ²
3	Иные характеристики объекта	От точки 1, через точку 2 до точки 3 на юго-восток. От точки 3 до точки 4 на юго-запад, по границе земельного участка 03:24:023003:64. От точки 4 до точки 5 на юго-восток, по границе земельного участка 03:24:023003:64. От точки 5 до точки 6 на юго-запад, по границе земельного участка 03:24:023003:64. От точки 6 до точки 7 на северо-запад, по границе земельного участка 03:24:023003:64. От точки 7 до точки 8 на юго-запад, по границе земельного участка 03:24:023003:64. От точки 8, через точки 9,10 до точки 11 на северо-запад, по границе земельного участка 03:24:023003:64. От точки 11 до точки 1 на северо-восток.

Раздел 2

Сведения о местоположении границ объекта					
1. Система координат МСК-03 (местная), Зона № 4					
2. Сведения о характерных точках границ объекта					
Обозначение характерных точек границ	Координаты, м		Метод определения координат характерной точки	Средняя квадратическая погрешность положения характерной точки (M), м	Описание обозначения точки на местности (при наличии)
	X	Y			
1	2	3	4	5	6



Раздел 4

План границ объекта



М 1:1000

Условные обозначения:

-  Территория объекта культурного наследия регионального значения «Братская могила пяти руководителей революционных выступлений трудящихся г. Верхнеудинска в 1905-1906 гг. - Гольдсобеля Александра Аллопоновича, Гордеева Алексея Анисимовича, Шульца Ильи Григорьевича, Медведникова Меера Доновича, Милютинского Николая Александровича, казненных 25 февраля 1906 года карательной экспедицией»
-  Охранная зона ОЗ

2. «Башня водонапорная ж/д», расположенный по адресу: Республика Бурятия, Мухоршибирский район, г. Улан-Удэ, ул. Революции 1905 г.

2.1. Охранная зона (ОЗ)

(наименование объекта, местоположение границ которого описано (далее – объект))

Раздел 1

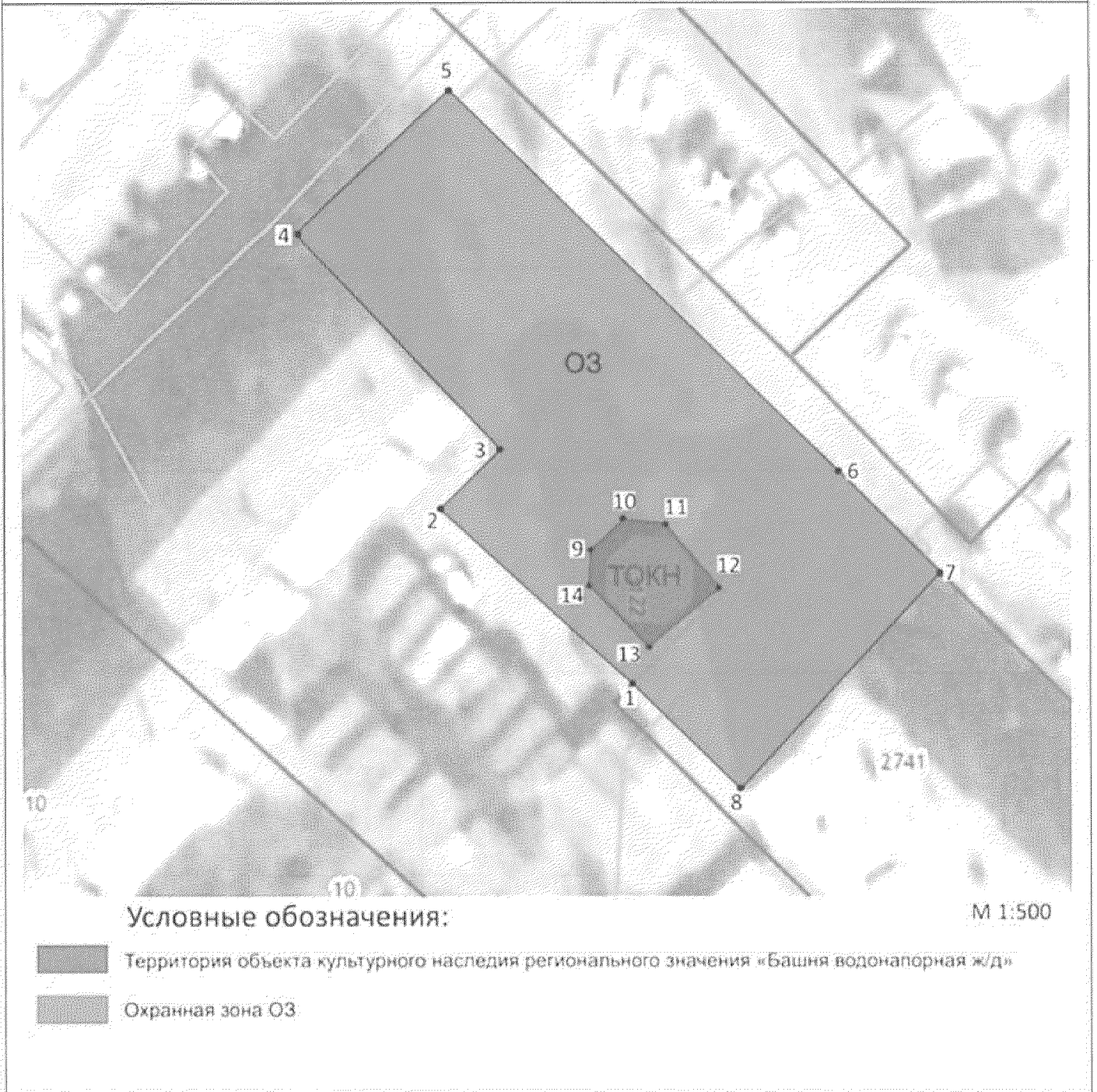
Сведения об объекте		
№ п/п	Характеристики объекта	Описание характеристик
1	2	3
1	Местоположение объекта	670024, Республика Бурятия, г. Улан-Удэ, ул. Революции 1905 г.
2	Площадь объекта ± величина погрешности определения площади (P ± ΔP)	1196 м ²
3	Иные характеристики объекта	От точки 1 до точки 2 на северо-запад. От точки 2 до точки 3 на северо-восток. От точки 3 до точки 4 на северо-запад. От точки 4 до точки 5 на северо-восток. От точки 5, через точку 6, до точки 7 на юго-восток, по границе земельного участка 03:24:023007:2741. От точки 7 до точки 8 на юго-запад. От точки 8 до точки 1 на северо-запад.

Раздел 2

Сведения о местоположении границ объекта					
1. Система координат МСК-03 (местная), Зона № 4					
2. Сведения о характерных точках границы объекта					
Обозначение характерных точек границы	Координаты, м		Метод определения координат характерной точки	Средняя квадратическая погрешность положения характерной точки (M), м	Описание обозначения точки на местности (при наличии)
	X	Y			
1	2	3	4	5	6
1.	536012.95	4149906.32	геодезический	0,1	–
2.	536028.93	4149889.75	геодезический	0,1	–
3.	536039.51	4149900.35	геодезический	0,1	–
4.	536057.63	4149881.68	геодезический	0,1	–
5.	536066.70	4149890.57	геодезический	0,1	–
6.	536032.03	4149925.77	геодезический	0,1	–
7.	536023.45	4149934.08	геодезический	0,1	–
8.	536004.82	4149914.43	геодезический	0,1	–
1	536012.95	4149906.32	геодезический	0,1	–
3. Сведения о характерных точках части (частей) границы объекта					
Обозначение характерных точек части границы	Координаты, м		Метод определения координат характерной точки	Средняя квадратическая погрешность положения характерной точки (M), м	Описание обозначения точки на местности (при наличии)
	X	Y			
1	2	3	4	5	6
Часть № 1					
-	-	-	-	-	-

Раздел 4

План границ объекта



2.2. Зона регулирования застройки и хозяйственной деятельности (ЗРЗ)

(наименование объекта, местоположение границ которого описано (далее – объект))

Раздел 1

Сведения об объекте		
№ п/п	Характеристики объекта	Описание характеристик
1	2	3
1	Местоположение объекта	670024, Республика Бурятия, г. Улан-Удэ, ул. Революции 1905 г.
2	Площадь объекта ± величина погрешности определения площади (P ± ΔP)	4828 м ²
3	Иные характеристики объекта	От точки 1 до точки 2 на юго-восток, по границе земельного участка 03:24:023007:2741. От точки 2, через точки 3,4,5 до точки 6 на юго-запад, по границам земельных участков 03:24:023007:2741, 03:24:000000:68532. От точки 6 до точки 7 на северо-запад. От точки 7, через точку 8, до точки 9 на юго-запад, по границе земельного участка 03:24:023007:10. От точки 9 до точки 10 на северо-запад. От точки 10 до точки 11 на северо-восток. От точки 11 до точки 12 на юго-восток. От точки 12 до точки 13 на юго-запад. От точки 13, через точку 14, до точки 15 на юго-восток. От точки 15 до точки 1 на северо-восток.

Раздел 2

Сведения о местоположении границ объекта					
1. Система координат МСК-03 (местная), Зона № 4					
2. Сведения о характерных точках границ объекта					
Обозначение характерных точек границ	Координаты, м		Метод определения координат характерной точки	Средняя квадратическая погрешность положения характерной точки (M _i), м	Описание обозначения точки на местности (при наличии)
	X	Y			
1	2	3	4	5	6
1.	536023.45	4149934.08	геодезический	0,1	—
2.	535972.54	4149983.40	геодезический	0,1	—
3.	535970.49	4149981.33	геодезический	0,1	—
4.	535953.87	4149964.12	геодезический	0,1	—
5.	535951.90	4149962.02	геодезический	0,1	—
6.	535946.36	4149956.00	геодезический	0,1	—
7.	535963.56	4149939.47	геодезический	0,1	—
8.	535960.13	4149936.05	геодезический	0,1	—
9.	535956.08	4149932.01	геодезический	0,1	—
10.	536033.54	4149856.76	геодезический	0,1	—
11.	536057.63	4149881.68	геодезический	0,1	—
12.	536039.51	4149900.35	геодезический	0,1	—
13.	536028.93	4149889.75	геодезический	0,1	—
14.	536012.95	4149906.32	геодезический	0,1	—
15.	536004.82	4149914.43	геодезический	0,1	—
1	536023.45	4149934.08	геодезический	0,1	—
3. Сведения о характерных точках части (частей) границы объекта					
Обозначение характерных точек части границы	Координаты, м		Метод определения координат характерной точки	Средняя квадратическая погрешность положения	Описание обозначения точки на местности (при наличии)
	X	Y			



Раздел 4

План границ объекта



Условные обозначения:

Масштаб 1 : 1000

-  Территория объекта культурного наследия регионального значения «Башня водонапорная ж/д»
-  Зона регулирования застройки и хозяйственной деятельности ЗРЗ

3. «Дом жилой», расположенный по адресу: Республика Бурятия, г. Улан-Удэ, ул. Революции 1905 г., д. 60.

3.1. Охранная зона (ОЗ)

(наименование объекта, местоположение границ которого описано (далее – объект))

Раздел 1

Сведения об объекте		
№ п/п	Характеристики объекта	Описание характеристик
1	2	3
1	Местоположение объекта	670024, Республика Бурятия, г. Улан-Удэ, ул. Революции 1905 г., д. 60
2	Площадь объекта ± величина погрешности определения площади (P ± ΔP)	1400 м ²
3	Иные характеристики объекта	От точки 1 до точки 2 на северо-восток. От точки 2 до точки 3 на юго-восток. От точки 3 до точки 4 на юго-запад. От точки 4 до точки 1 на северо-запад, по границе земельного участка 03:24:023106:26, вдоль ул. Революции 1905 года.

Раздел 2

Сведения о местоположении границ объекта					
1. Система координат МСК-03 (местная), Зона № 4					
2. Сведения о характерных точках границ объекта					
Обозначение характерных точек границ	Координаты, м		Метод определения координат характерной точки	Средняя квадратическая погрешность положения характерной точки (M), м	Описание обозначения точки на местности (при наличии)
	X	Y			
1	2	3	4	5	6
1.	535766.93	4149980.70	геодезический	0,1	—
2.	535791.50	4150004.69	геодезический	0,1	—
3.	535755.16	4150041.88	геодезический	0,1	—
4.	535730.35	4150016.33	геодезический	0,1	—
1	535766.93	4149980.70	геодезический	0,1	—
3. Сведения о характерных точках части (частей) границы объекта					
Обозначение характерных точек части границы	Координаты, м		Метод определения координат характерной точки	Средняя квадратическая погрешность положения характерной точки (M), м	Описание обозначения точки на местности (при наличии)
	X	Y			
1	2	3	4	5	6
Часть № 1	-	-	-	-	-

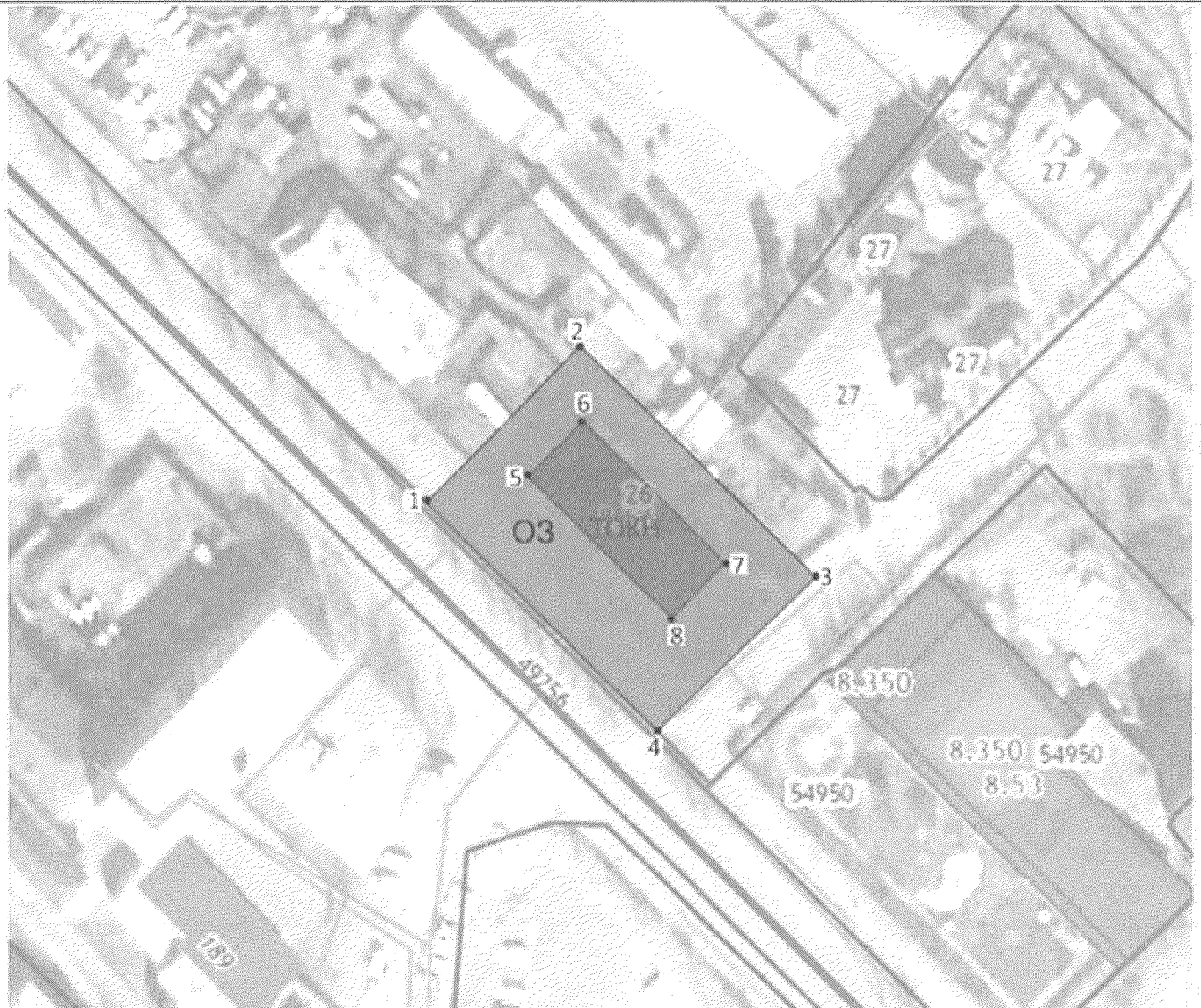
Раздел 3

Сведения о местоположении измененных (уточненных) границ объекта					
1. Система координат МСК-03, зона 4					
2. Сведения о характерных точках границ объекта					
Обозначение характерных	Существующие координаты, м	Измененные (уточненные) координаты, м	Метод определения координат	Средняя квадратическая погрешность	Описание обозначения точки на
ных					

точек границ	X	Y	X	Y	характерной точки	положения характерной точки (Мт), м	местности (при наличии)
1	2	3	4	5	6	7	8
-	-	-	-	-	-	-	-
3. Сведения о характерных точках части (частей) границы объекта							
Часть I							
-	-	-	-	-	-	-	-



Раздел 4

План границ объекта



Условные обозначения:

М 1:1000

-  Территория объекта культурного наследия регионального значения «Дом жилой»
-  Охранная зона ОЗ

3.2. Зона регулирования застройки и хозяйственной деятельности (ЗРЗ)
(наименование объекта, местоположение границ которого описано (далее – объект))

Раздел 1

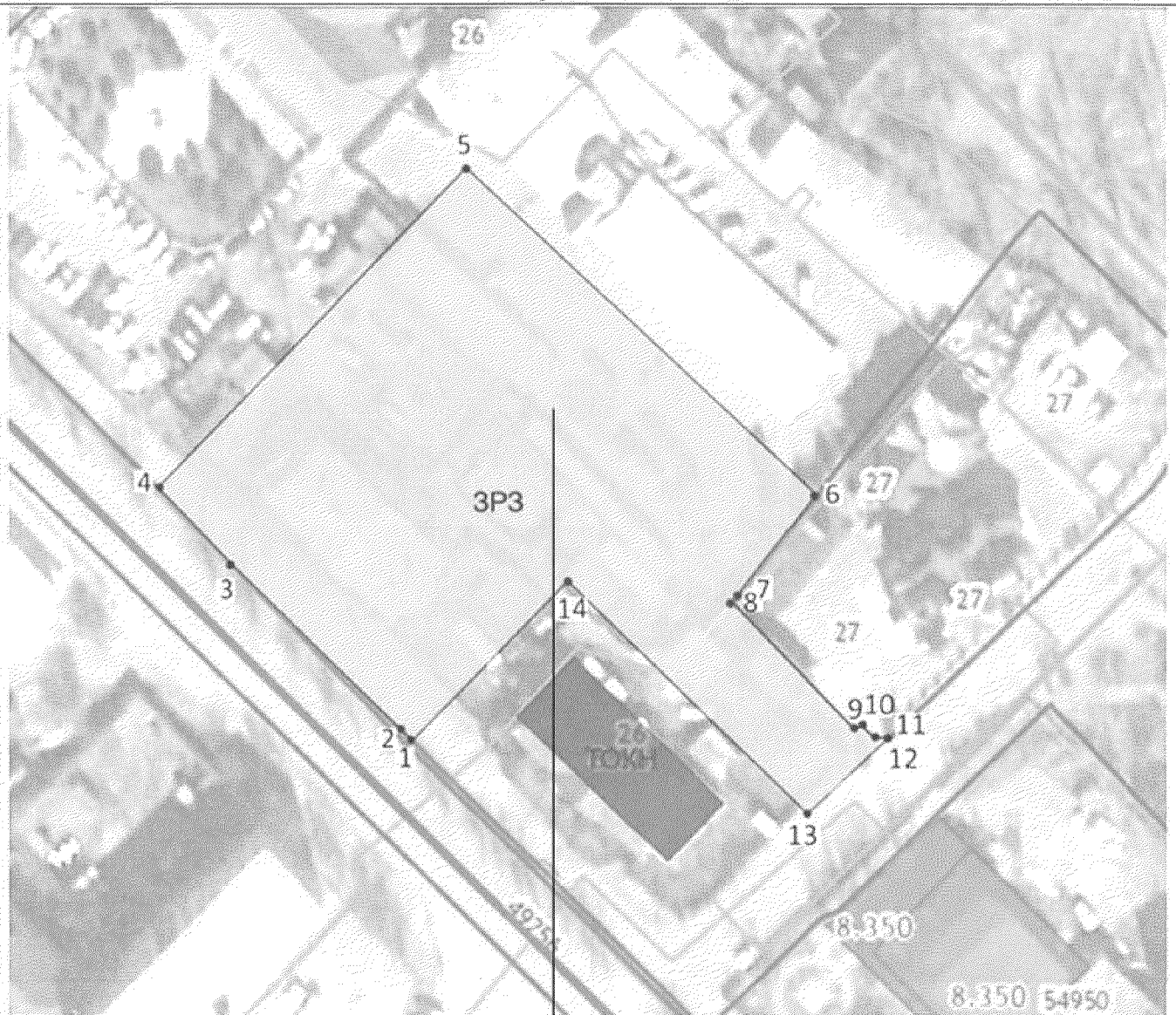
Сведения об объекте		
№ п/п	Характеристики объекта	Описание характеристик
1	2	3
1	Местоположение объекта	670024, Республика Бурятия, г. Улан-Удэ, ул. Революции 1905 г., д. 60
2	Площадь объекта ± величина погрешности определения площади (P ± ΔP)	5029 м ²
3	Иные характеристики объекта	От точки 1, через точки 2,3, до точки 4 на северо-запад, по границе земельного участка 03:24:023106:26. От точки 4 до точки 5 на северо-восток. От точки 5 до точки 6 на юго-восток. От точки 6, через точку 7, до точки 8 на юго-запад, по границе земельного участка 03:24:023106:26. От точки 8 до точки 9 на юго-восток, по границе земельного участка 03:24:023106:26. От точки 9 до точки 10 на северо-восток, по границе земельного участка 03:24:023106:26. От точки 10 до точки 11 на юго-восток, по границе земельного участка 03:24:023106:26. От точки 11 до точки 12 на северо-восток, по границе земельного участка 03:24:023106:26. От точки 12 до точки 13 на юго-запад. От точки 13, до точки 14 на северо-запад. От точки 14 до точки 1 на юго-запад.

Раздел 2

Сведения о местоположении границ объекта					
1. Система координат МСК-03 (местная), Зона № 4					
2. Сведения о характерных точках границ объекта					
Обозначение характерных точек границ	Координаты, м		Метод определения координат характерной точки	Средняя квадратическая погрешность положения характерной точки (M _t), м	Описание обозначения точки на местности (при наличии)
	X	Y			
1	2	3	4	5	6
1.	535766.93	4149980.70	геодезический	0,1	–
2.	535768.47	4149979.20	геодезический	0,1	–
3.	535794.39	4149953.66	геодезический	0,1	–
4.	535806.65	4149942.22	геодезический	0,1	–
5.	535855.23	4149989.48	геодезический	0,1	–
6.	535804.54	4150043.44	геодезический	0,1	–
7.	535788.78	4150030.71	геодезический	0,1	–
8.	535788.19	4150030.25	геодезический	0,1	–
9.	535768.01	4150048.84	геодезический	0,1	–
10.	535768.80	4150049.76	геодезический	0,1	–
11.	535766.65	4150052.01	геодезический	0,1	–
12.	535766.90	4150054.32	геодезический	0,1	–
13.	535755.16	4150041.88	геодезический	0,1	–
14.	535791.50	4150004.69	геодезический	0,1	–
1	535766.93	4149980.70	геодезический	0,1	–
3. Сведения о характерных точках части (частей) границы объекта					
Обозначение характерных	Координаты, м		Метод определения	Средняя	Описание

Раздел 4

План границ объекта



Условные обозначения:



Территория объекта культурного наследия регионального значения «Дом жилой»



Зона регулирования застройки и хозяйственной деятельности ЗРЗ

Масштаб 1 : 1000

Приложение № 2
к приказу Администрации
Главы Республики Бурятия и
Правительства Республики Бурятия
от «09» 03 2022г. № 1564

**Режимы использования земель и требования
к градостроительным регламентам в границах зон охраны объектов
культурного наследия регионального значения, расположенных
в г. Улан-Удэ Республики Бурятия**

1. «Братская могила пяти руководителей революционных выступлений трудящихся г. Верхнеудинска в 1905-1906 гг. - Гольдсобеля Александра Апполоновича, Гордеева Алексея Анисимовича, Шульца Ильи Григорьевича, Медведникова Меера Доновича, Милютинского Николая Александровича, казненных 25 февраля 1906 года карательной экспедицией» (Республика Бурятия, г. Улан-Удэ, сквер по ул. Сенчихина).

1.1. Режим использования земель и требования к градостроительным регламентам в границах охранной зоны (ОЗ):

Разрешается:

- 1) хозяйственная деятельность, направленная на сохранение и восстановление (регенерацию) историко-градостроительной среды объекта культурного наследия (восстановление, воссоздание, восполнение частично или полностью утраченных элементов и (или) характеристик историко-градостроительной среды);
- 2) проведение работ по озеленению при условии обеспечения визуального восприятия объекта культурного наследия; нейтрализация дисгармоничного озеленения путем санации;
- 3) благоустройство территории в соответствии с исторической и культурной традицией с применением традиционных материалов, малых архитектурных форм, уличной мебели.

Запрещается:

- 1) строительство объектов капитального строительства, за исключением применения специальных мер, направленных на регенерацию историко-градостроительной среды объектов культурного наследия;
- 2) хозяйственная деятельность, ухудшающая физическое состояние, нарушающая визуальное восприятие объектов культурного наследия, затрудняющая доступ к объектам культурного наследия;
- 3) прокладка инженерных коммуникаций - теплотрасс, сетей водоснабжения и водоотведения наземным и надземным способом;
- 4) установка всех видов отдельно стоящих стационарных рекламных и информационных конструкций, за исключением информационных надписей и обозначений, устанавливаемых на объектах культурного наследия в целях их

популяризации и временных элементов информационно-декоративного оформления событийного характера, включая праздничное оформление;

5) установка глухих ограждений.

2. «Башня водонапорная ж/д» (Республика Бурятия, г. Улан-Удэ, ул. Революции 1905 г.).

2.1. Режим использования земель и требования к градостроительным регламентам в границах охранной зоны (ОЗ):

Разрешается:

1) хозяйственная деятельность, направленная на сохранение и восстановление (регенерацию) историко-градостроительной среды объекта культурного наследия (восстановление, воссоздание, восполнение частично или полностью утраченных элементов и (или) характеристик историко-градостроительной среды);

2) проведение работ по озеленению при условии обеспечения визуального восприятия объекта культурного наследия, нейтрализация дисгармоничного озеленения путем санации;

3) благоустройство территории в соответствии с исторической и культурной традицией с применением традиционных материалов, малых архитектурных форм, уличной мебели.

Запрещается:

1) строительство, капитальный ремонт и реконструкция объектов капитального строительства, возведение некапитальных строений, сооружений, за исключением применения специальных мер, направленных на регенерацию историко-градостроительной среды объектов культурного наследия;

2) хозяйственная деятельность, ухудшающая физическое состояние, нарушающая визуальное восприятие объектов культурного наследия, затрудняющая доступ к объектам культурного наследия;

3) прокладка инженерных коммуникаций - теплотрасс, сетей водоснабжения и водоотведения наземным и надземным способом;

4) установка всех видов отдельно стоящих стационарных рекламных и информационных конструкций, за исключением информационных надписей и обозначений, устанавливаемых на объектах культурного наследия в целях их популяризации и временных элементов информационно-декоративного оформления событийного характера, включая праздничное оформление;

5) установка глухих ограждений.

2.2. Режим использования земель и требования к градостроительным регламентам в границах зоны регулирования застройки и хозяйственной деятельности (ЗРЗ):

Разрешается:

- 1) строительство, капитальный ремонт и реконструкция объектов капитального строительства, возведение некапитальных строений, сооружений, учитывающие планировочные, объемные и композиционные характеристики историко-культурной среды, с использованием исторических стилистических приемов оформления фасадов и кровель, с использованием традиционных (либо имитирующих традиционные) строительных материалов и цветовых решений, с высотными параметрами разрешенного строительства и реконструкции до 18 м до конька крыши (5 этаж);
- 2) строительство, реконструкция или капитальный ремонт сетей инженерно-технического обеспечения;
- 3) устройство парковок;
- 4) проведение работ по озеленению при условии формирования крон деревьев, не препятствующих восприятию объекта культурного наследия;
- 5) размещение некапитальных строений, сооружений, устанавливаемых на срок проведения публичных мероприятий;
- 6) размещение отдельно стоящего оборудования освещения;
- 7) проведение мероприятий, направленных на обеспечение пожарной безопасности;
- 8) строительство сетей электроснабжения и слаботочных сетей надземным способом.

Запрещается:

- 1) использование крыш и фасадов, формирующих уличный фронт, для размещения и эксплуатации устройств связи антенного типа, систем кондиционирования и вентиляции воздуха;
- 2) применение при устройстве крыш конструкций с переломом;
- 3) применение в покрытии крыш оцинкованного железа и др. светоотражающих материалов, а также черепицы, металлического профиля;
- 4) применение ограждения вдоль красной линии земельных участков из профилированных листов и сборных железобетонных элементов, максимальная высота ограждений вдоль красных линий - 1,8 м;
- 5) строительство надземных объектов инженерной инфраструктуры (за исключением подводящих сетей электроснабжения);
- 6) устройство автостоянок;
- 7) изменение существующего рельефа;
- 8) установка любых средств наружной рекламы.

3. «Дом жилой» (Республика Бурятия, г. Улан-Удэ, ул. Революции 1905 г., д. 60).

3.1. Режим использования земель и требования к градостроительным регламентам в границах охранной зоны (ОЗ):

Разрешается:

1) хозяйственная деятельность, направленная на сохранение и восстановление (регенерацию) историко-градостроительной среды объекта культурного наследия (восстановление, воссоздание, восполнение частично или полностью утраченных элементов и (или) характеристик историко-градостроительной среды);

2) проведение работ по озеленению при условии обеспечения визуального восприятия объекта культурного наследия; нейтрализация дисгармоничного озеленения путем санации;

3) благоустройство территории в соответствии с исторической и культурной традицией с применением традиционных материалов, малых архитектурных форм, уличной мебели.

Запрещается:

1) строительство объектов капитального строительства, за исключением применения специальных мер, направленных на регенерацию историко-градостроительной среды объектов культурного наследия;

2) хозяйственная деятельность, ухудшающая физическое состояние, нарушающая визуальное восприятие объектов культурного наследия, затрудняющая доступ к объектам культурного наследия;

3) прокладка инженерных коммуникаций - теплотрасс, сетей водоснабжения и водоотведения наземным и надземным способом;

4) установка всех видов отдельно стоящих стационарных рекламных и информационных конструкций, за исключением информационных надписей и обозначений, устанавливаемых на объектах культурного наследия в целях их популяризации и временных элементов информационно-декоративного оформления событийного характера, включая праздничное оформление;

5) установка глухих ограждений.

3.2. Режим использования земель и требования к градостроительным регламентам в границах зоны регулирования застройки и хозяйственной деятельности (ЗРЗ):

Разрешается:

1) строительство, капитальный ремонт и реконструкция объектов капитального строительства, возведение некапитальных строений, сооружений, учитывающие планировочные, объемные и композиционные характеристики историко-культурной среды, с использованием исторических стилистических приемов оформления фасадов и кровель, с использованием традиционных (либо имитирующих традиционные) строительных материалов и цветовых решений, с высотными параметрами разрешенного строительства и реконструкции до 12 м до конька крыши (3 этаж);

2) строительство, реконструкция или капитальный ремонт сетей инженерно-технического обеспечения;

3) устройство парковок;

4) проведение работ по озеленению при условии формирования крон деревьев, не препятствующих восприятию объекта культурного наследия;

- 5) размещение некапитальных строений, сооружений, устанавливаемых на срок проведения публичных мероприятий;
- 6) размещение отдельно стоящего оборудования освещения;
- 7) проведение мероприятий, направленных на обеспечение пожарной безопасности;
- 8) строительство сетей электроснабжения и слаботочных сетей надземным способом.

Запрещается:

- 1) использование крыш и фасадов, формирующих уличный фронт, для размещения и эксплуатации устройств связи антенного типа, систем кондиционирования и вентиляции воздуха;
- 2) применение при устройстве крыш конструкций с переломом;
- 3) применение в покрытии крыш оцинкованного железа и др. светоотражающих материалов, а также черепицы, металлического профиля;
- 4) применение ограждения вдоль красной линии земельных участков из профилированных листов и сборных железобетонных элементов, максимальная высота ограждений вдоль красных линий - 1,8 м;
- 5) строительство надземных объектов инженерной инфраструктуры (за исключением подводящих сетей электроснабжения);
- 6) устройство автостоянок;
- 7) изменение существующего рельефа;
- 8) установка любых средств наружной рекламы.