

б) «Усадьба Васильева Н.П. - дом жилой» (Республика Бурятия, Заиграевский район, с. Мухор-Тала, ул. Афанасьева, д. 15), согласно приложению № 1 к настоящему приказу.

2. Утвердить режимы использования земель и требования к градостроительным регламентам в границах зон охраны объектов культурного наследия регионального значения, расположенных в Заиграевском районе Республики Бурятия:

1) «Братская могила 3-х партизан, расстрелянных каппелевцами в феврале 1920 года» (Республика Бурятия, Заиграевский район, с. Старая Брянь, ул. Центральная);

2) «Усадьба Матвеева С.П. – ворота» (Республика Бурятия, Заиграевский район, с. Мухор-Тала, ул. Афанасьева, д. 23);

3) «Дом С.К. Киселева – одного из первых Героев социалистического труда в Бурятии» (Республика Бурятия, Заиграевский район, село Новая Брянь, ул. Ленина, 85);

4) «Здание бывшего волостного правления, в котором в феврале 1920 г. находился штаб Уро-Илькинского партизанского фронта» (Республика Бурятия, Заиграевский район, село Новая Брянь, ул. Ленина, 104);

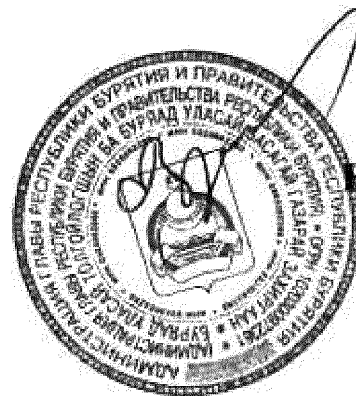
5) «Здание Унэгэтэйской школы, в которой в марте 1920 г. состоялся съезд восставшего народа» (Республика Бурятия, Заиграевский район, село Унэгэтэй, ул. Центральная);

б) «Усадьба Васильева Н.П. - дом жилой» (Республика Бурятия, Заиграевский район, с. Мухор-Тала, ул. Афанасьева, д. 15), согласно приложению № 2 к настоящему приказу.

3. Возмещение убытков, причиненных в связи с установлением зон охраны вышеуказанных объектов культурного наследия регионального значения, расположенных в Заиграевском районе Республики Бурятия, осуществляется Администрацией Главы Республики Бурятия и Правительства Республики Бурятия в порядке и сроки, предусмотренные статьей 57.1 Земельного кодекса Российской Федерации.

4. Настоящий приказ вступает в силу со дня его официального опубликования.

**Заместитель Председателя Правительства
Республики Бурятия - Руководитель
Администрации Главы Республики Бурятия
и Правительства Республики Бурятия**



Б.Д. Цыренов

ОПИСАНИЕ ГРАНИЦ ЗОН ОХРАНЫ ОБЪЕКТОВ КУЛЬТУРНОГО НАСЛЕДИЯ РЕГИОНАЛЬНОГО ЗНАЧЕНИЯ, РАСПОЛОЖЕННЫХ В ЗАЙГРАЕВСКОМ РАЙОНЕ РЕСПУБЛИКИ БУРЯТИЯ

1. «Братская могила 3-х партизан, расстрелянных каппелевцами в феврале 1920 года», расположенный по адресу: Республика Бурятия, Заиграевский район, с. Старая Брянь, ул. Центральная.

1.1. Охранная зона (ОЗ)

(наименование объекта, местоположение границ которого описано (далее – объект))

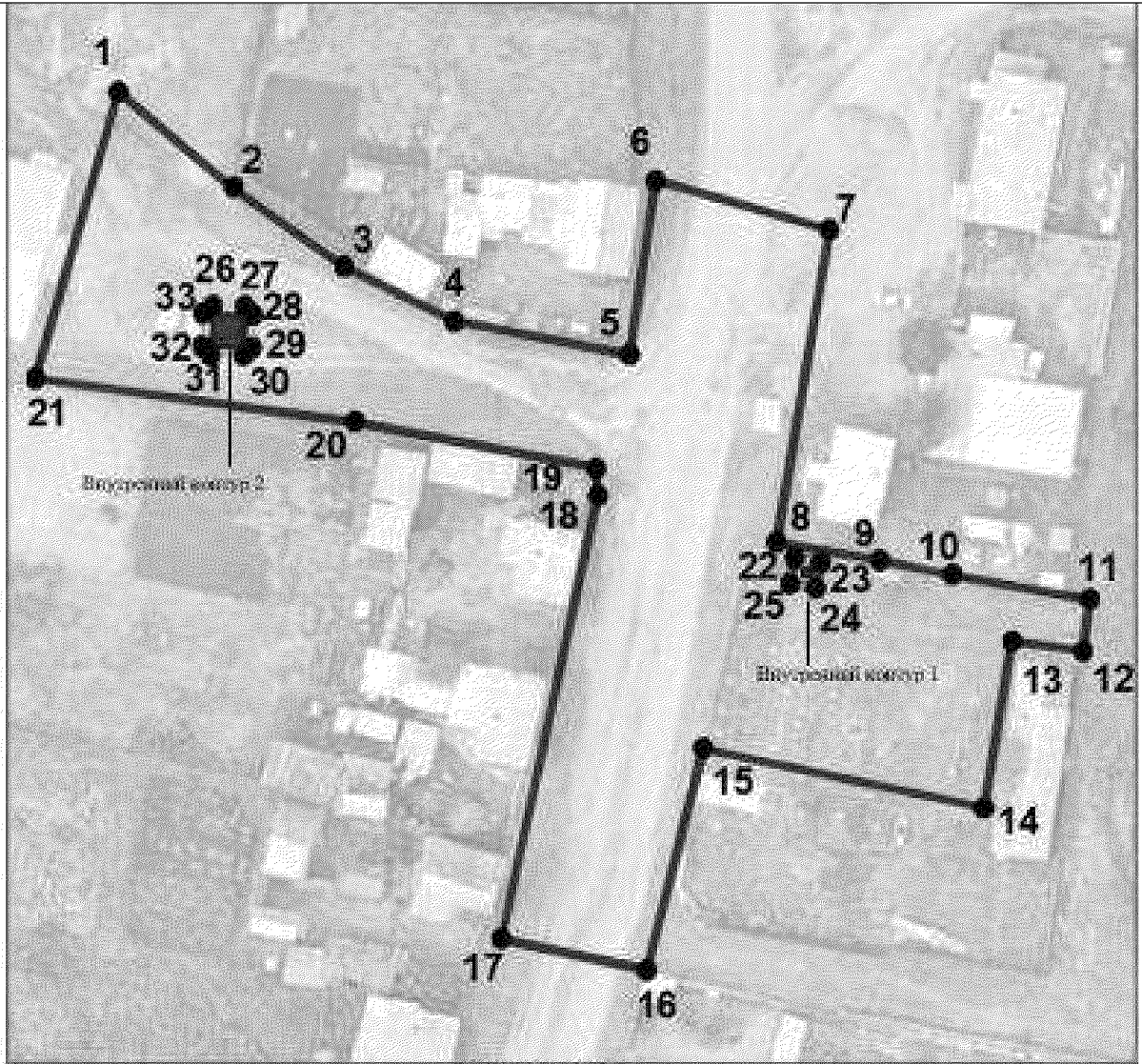
Раздел 1

Сведения об объекте		
№ п/п	Характеристики объекта	Описание характеристик
1	2	3
1	Местоположение объекта	Республика Бурятия, Заиграевский район, с. Старая Брянь, ул. Центральная
2	Площадь объекта ± величина погрешности определения площади (P ± ΔP)	–
3	Иные характеристики объекта	В юго-восточном направлении 19.9 м от 1 до 2 точки. В юго-восточном направлении 18.1 м от 2 до 3 точки. В юго-восточном направлении 16.3 м от 3 до 4 точки. В юго-восточном направлении 23.9 м от 4 до 5 точки. В северо-восточном направлении 23.4 м от 5 до 6 точки. В юго-восточном направлении 24.1 м от 6 до 7 точки. В юго-западном направлении 42.2 м от 7 до 8 точки. В юго-восточном направлении 14 м от 8 до 9 точки. В юго-восточном направлении 9.7 м от 9 до 10 точки. В юго-восточном направлении 18.8 м от 10 до 11 точки. В юго-западном направлении 6.9 м от 11 до 12 точки. В северо-западном направлении 9.6 м от 12 до 13 точки. В юго-западном направлении 22.5 м от 13 до 14 точки. В северо-западном направлении 38.2 м от 14 до 15 точки. В юго-западном направлении 30.5 м от 15 до 16 точки. В северо-западном направлении 19.8 м от 16 до 17 точки. В северо-восточном направлении 60.4 м от 17 до 18 точки. В северо-западном направлении 3.7 м от 18 до 19 точки. В северо-западном направлении 32.5 м от 19 до 20 точки. В северо-западном направлении 43.3 м от 20 до 21 точки. В северо-восточном направлении 39.7 м от 21 до 1 точки.

Раздел 2

Раздел 4

План границ объекта



Масштаб 1:750

Используемые условные знаки и обозначения



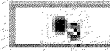
- объект культурного наследия



- границы охранной зоны (ОЗ)



- границы территории объекта культурного наследия



- номер поворотной точки

1.2. Зона регулирования застройки и хозяйственной деятельности (ЗРЗ)
(наименование объекта, местоположение границ которого описано (далее – объект))

Раздел 1

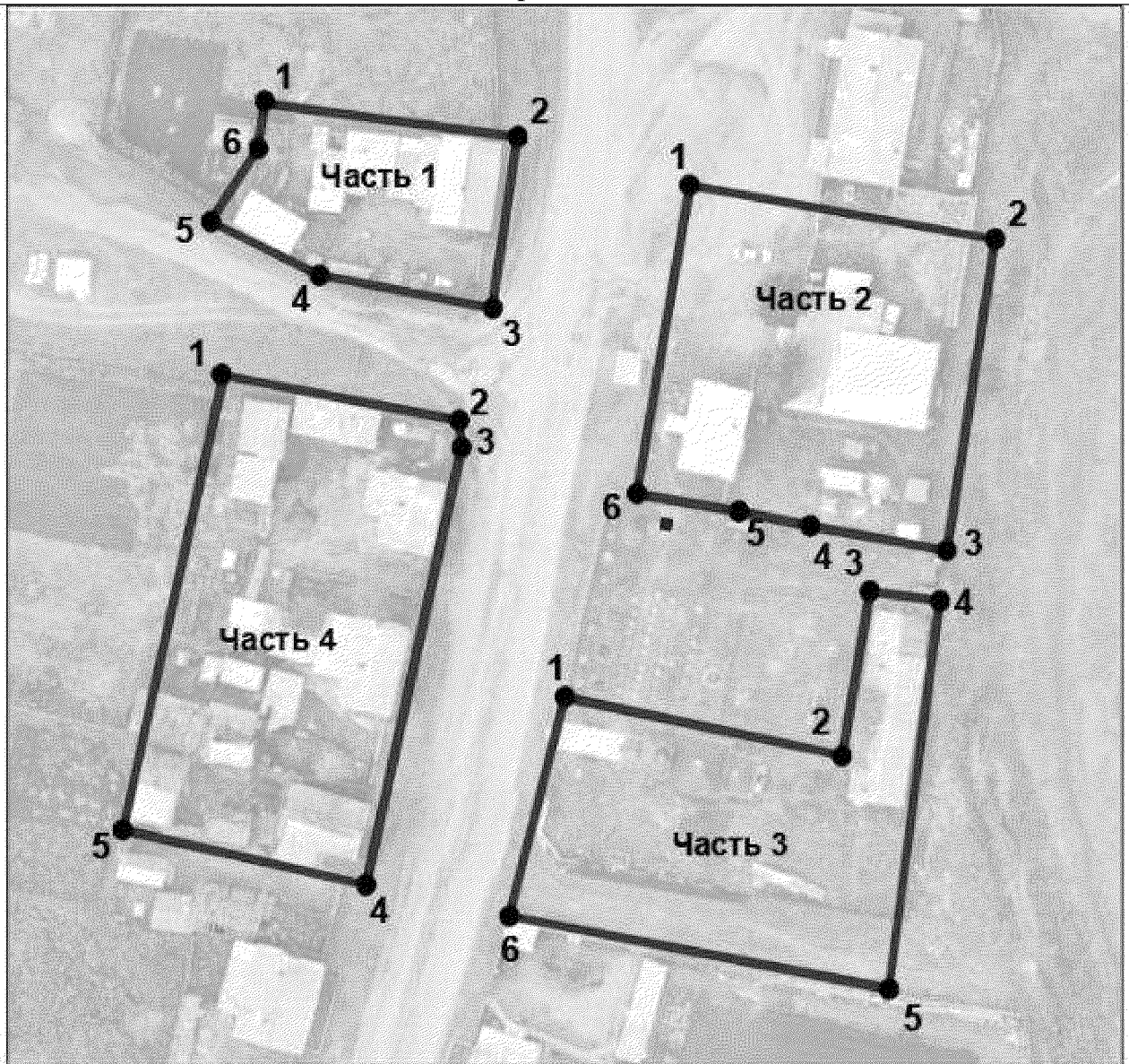
Сведения об объекте		
№ п/п	Характеристики объекта	Описание характеристик
1	2	3
1	Местоположение объекта	Республика Бурятия, Заиграевский район, с. Старая Брянь, ул. Центральная
2	Площадь объекта \pm величина погрешности определения площади ($P \pm \Delta P$)	–
3	Иные характеристики объекта	<p>Часть № 1. В юго-восточном направлении 34.6 м от 1 до 2 точки. В юго-западном направлении 23.4 м от 2 до 3 точки. В северо-западном направлении 23.9 м от 3 до 4 точки. В северо-западном направлении 16.3 м от 4 до 5 точки. В северо-восточном направлении 11.7 м от 5 до 6 точки. В северо-восточном направлении 6.2 м от 6 до 1 точки.</p> <p>Часть № 2. В юго-восточном направлении 41.9 м от 1 до 2 точки. В юго-западном направлении 42.5 м от 2 до 3 точки. В северо-западном направлении 18.8 м от 3 до 4 точки. В северо-западном направлении 9.7 м от 4 до 5 точки. В северо-западном направлении 14 м от 5 до 6 точки. В северо-восточном направлении 42.2 м от 6 до 1 точки.</p> <p>Часть № 3. В юго-восточном направлении 38.2 м от 1 до 2 точки. В северо-восточном направлении 22.5 м от 2 до 3 точки. В юго-восточном направлении 9.6 м от 3 до 4 точки. В юго-западном направлении 52.8 м от 4 до 5 точки. В северо-западном направлении 52.2 м от 5 до 6 точки. В северо-восточном направлении 30.5 м от 6 до 1 точки.</p> <p>Часть № 4. В юго-восточном направлении 32.5 м от 1 до 2 точки. В юго-восточном направлении 3.7 м от 2 до 3 точки. В юго-западном направлении 60.4 м от 3 до 4 точки. В северо-западном направлении 33.8 м от 4 до 5 точки. В северо-восточном направлении 62.8 м от 5 до 1 точки.</p>

Раздел 2

Сведения о местоположении границ объекта					
1. Система координат МСК-03 (местная), Зона № 4					
2. Сведения о характерных точках границ объекта					
Обозначение характерных точек границ	Координаты, м		Метод определения координат характерной точки	Средняя квадратическая погрешность положения характерной точки	Описание обозначения точки на местности (при наличии)
	X	Y			

Раздел 4

План границ объекта



Масштаб 1:750

Используемые условные знаки и обозначения:



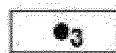
- объект культурного наследия



- границы территории объекта культурного наследия



- границы зоны регулирования застройки и хозяйственной деятельности (ЗРЗ)



- номер поворотной точки

2. «Усадьба Матвеева С.П. – ворота», расположенный по адресу: Республика Бурятия, Заиграевский район, с. Мухор-Тала, ул. Афанасьева, д. 23.

2.1. Охранная зона (ОЗ)

(наименование объекта, местоположение границ которого описано (далее – объект))

Раздел 1

Сведения об объекте		
№ п/п	Характеристики объекта	Описание характеристик
1	2	3
1	Местоположение объекта	Республика Бурятия, Заиграевский район, с. Мухор-Тала, ул. Афанасьева, д. 23
2	Площадь объекта ± величина погрешности определения площади (P ± ΔP)	–
3	Иные характеристики объекта	В юго-восточном направлении 14 м от 1 до 2 точки. В юго-западном направлении 47 м от 2 до 3 точки. В юго-восточном направлении 18.8 м от 3 до 4 точки. В юго-западном направлении 4.7 м от 4 до 5 точки. В юго-восточном направлении 5.5 м от 5 до 6 точки. В юго-западном направлении 6.9 м от 6 до 7 точки. В северо-западном направлении 24.8 м от 7 до 8 точки. В юго-западном направлении 31.9 м от 8 до 9 точки. В северо-западном направлении 12.8 м от 9 до 10 точки. В северо-восточном направлении 91.6 м от 10 до 1 точки.

Раздел 2

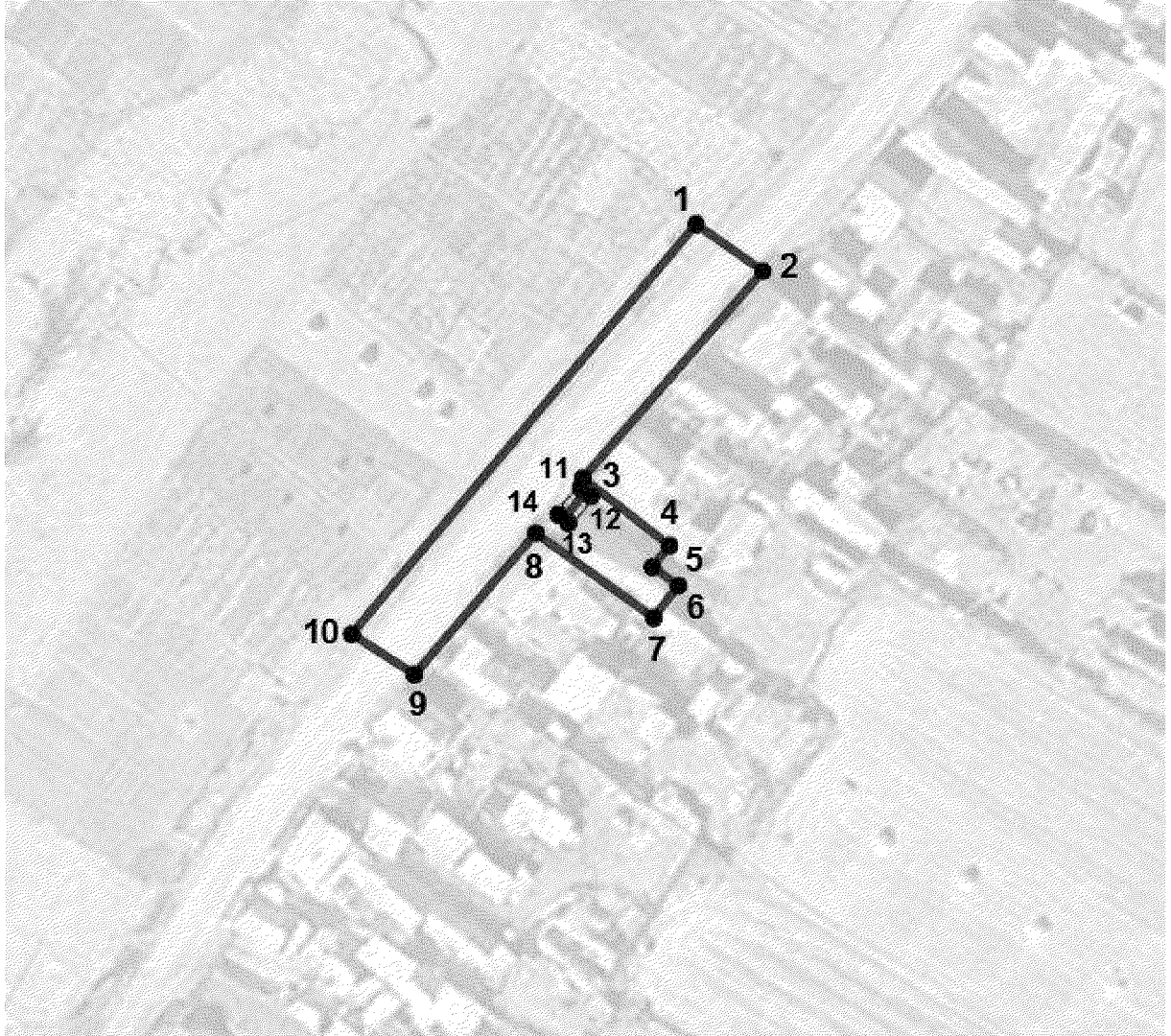
Сведения о местоположении границ объекта					
1. Система координат МСК-03 (местная), Зона № 4					
2. Сведения о характерных точках границ объекта					
Обозначение характерных точек границ	Координаты, м		Метод определения координат характерной точки	Средняя квадратическая погрешность положения характерной точки (Mt), м	Описание обозначения точки на местности (при наличии)
	X	Y			
1	2	3	4	5	6
1.	525333.50	4234736.03	аналитический	0,1	–
2.	525325.50	4234747.48	аналитический	0,1	–
3.	525290.05	4234716.67	аналитический	0,1	–
4.	525278.53	4234731.47	аналитический	0,1	–
5.	525274.87	4234728.54	аналитический	0,1	–
6.	525271.69	4234732.99	аналитический	0,1	–
7.	525266.20	4234728.78	аналитический	0,1	–
8.	525280.66	4234708.60	аналитический	0,1	–
9.	525256.51	4234687.83	аналитический	0,1	–
10.	525263.39	4234677.10	аналитический	0,1	–
1	525333.50	4234736.03	аналитический	0,1	–
3. Сведения о характерных точках части (частей) границы объекта					
Обозначение характерных точек части границы	Координаты, м		Метод определения координат характерной точки	Средняя квадратическая погрешность положения характерной точки (Mt), м	Описание обозначения точки на местности (при наличии)
	X	Y			
1	2	3	4	5	6
Часть № 1					
-	-	-	-	-	-

Раздел 3

Сведения о местоположении измененных (уточненных) границ объекта							
1. Система координат МСК-03, зона 4							
2. Сведения о характерных точках границ объекта							
Обозначение характерных точек границ	Существующие координаты, м		Измененные (уточненные) координаты, м		Метод определения координат характерной точки	Средняя квадратическая погрешность положения характерной точки (M _t), м	Описание обозначения точки на местности (при наличии)
	X	Y	X	Y			
1	2	3	4	5	6	7	8
-	-	-	-	-	-	-	-
3. Сведения о характерных точках части (частей) границы объекта							
Часть 1							
-	-	-	-	-	-	-	-

Раздел 4

План границ объекта

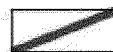


Масштаб 1:1000

Используемые условные знаки и обозначения



- объект культурного наследия



- границы охранной зоны (ОЗ)

- границы территории объекта
культурного наследия

- номер поворотной точки

2.2. Зона регулирования застройки и хозяйственной деятельности (ЗРЗ)
(наименование объекта, местоположение границ которого описано (далее – объект))

Раздел 1

Сведения об объекте		
№ п/п	Характеристики объекта	Описание характеристик
1	2	3
1	Местоположение объекта	Республика Бурятия, Заиграевский район, с. Мухор-Тала, ул. Афанасьева, д. 23
2	Площадь объекта ± величина погрешности определения площади (P ± ΔP)	–
3	Иные характеристики объекта	В юго-восточном направлении 45.6 м от 1 до 2 точки. В юго-западном направлении 88.5 м от 2 до 3 точки. В северо-западном направлении 57.2 м от 3 до 4 точки. В северо-восточном направлении 31.9 м от 4 до 5 точки. В юго-восточном направлении 24.8 м от 5 до 6 точки. В северо-восточном направлении 6.9 м от 6 до 7 точки. В северо-западном направлении 5.5 м от 7 до 8 точки. В северо-восточном направлении 4.7 м от 8 до 9 точки. В северо-западном направлении 18.8 м от 9 до 10 точки. В северо-восточном направлении 47 м от 10 до 1 точки.

Раздел 2

Сведения о местоположении границ объекта					
1. Система координат МСК-03 (местная), Зона № 4					
2. Сведения о характерных точках границ объекта					
Обозначение характерных точек границ	Координаты, м		Метод определения координат характерной точки	Средняя квадратическая погрешность положения характерной точки (Mt), м	Описание обозначения точки на местности (при наличии)
	X	Y			
1	2	3	4	5	6
1.	525325.50	4234747.48	аналитический	0,1	–
2.	525300.46	4234785.64	аналитический	0,1	–
3.	525226.76	4234736.70	аналитический	0,1	–
4.	525256.51	4234687.83	аналитический	0,1	–
5.	525280.66	4234708.60	аналитический	0,1	–
6.	525266.20	4234728.78	аналитический	0,1	–
7.	525271.69	4234732.99	аналитический	0,1	–
8.	525274.87	4234728.54	аналитический	0,1	–
9.	525278.53	4234731.47	аналитический	0,1	–
10.	525290.05	4234716.67	аналитический	0,1	–
1	525325.50	4234747.48	аналитический	0,1	–
3. Сведения о характерных точках части (частей) границы объекта					
Обозначение характерных точек части границы	Координаты, м		Метод определения координат характерной точки	Средняя квадратическая погрешность положения характерной точки (Mt), м	Описание обозначения точки на местности (при наличии)
	X	Y			
1	2	3	4	5	6
Часть № 1					
-	-	-	-	-	-

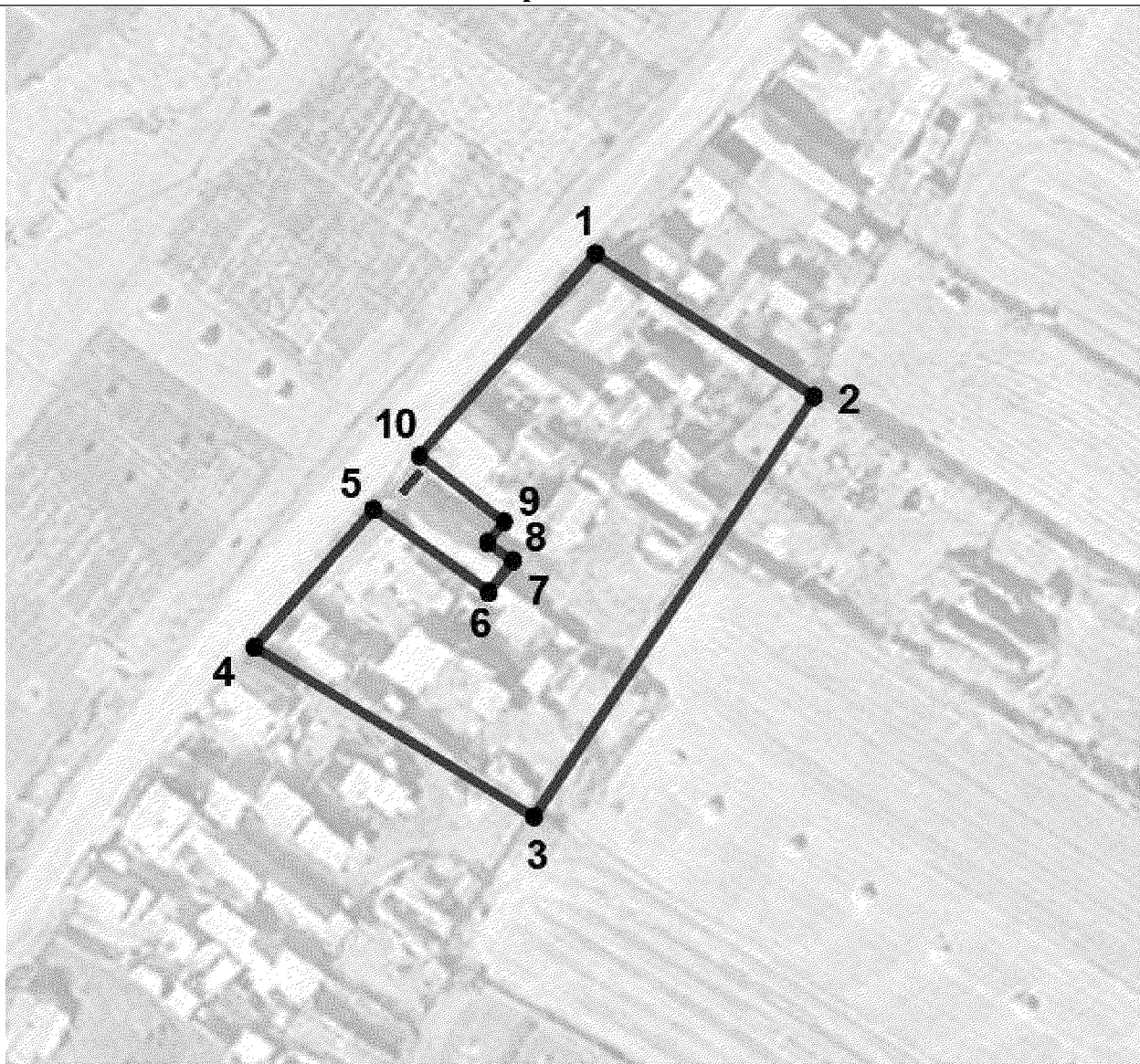
Раздел 3

Сведения о местоположении измененных (уточненных) границ объекта

1. Система координат МСК-03, зона 4							
2. Сведения о характерных точках границ объекта							
Обозначение характерных точек границ	Существующие координаты, м		Измененные (уточненные) координаты, м		Метод определения координат характерной точки	Средняя квадратичная погрешность положения характерной точки (Mt), м	Описание обозначения точки на местности (при наличии)
	X	Y	X	Y			
1	2	3	4	5	6	7	8
-	-	-	-	-	-	-	-
3. Сведения о характерных точках части (частей) границы объекта							
Часть 1							
-	-	-	-	-	-	-	-

Раздел 4

План границ объекта



Масштаб 1:1000

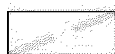
Используемые условные знаки и обозначения:



- объект культурного наследия



- границы зоны регулирования застройки и хозяйственной деятельности (ЗРЗ)



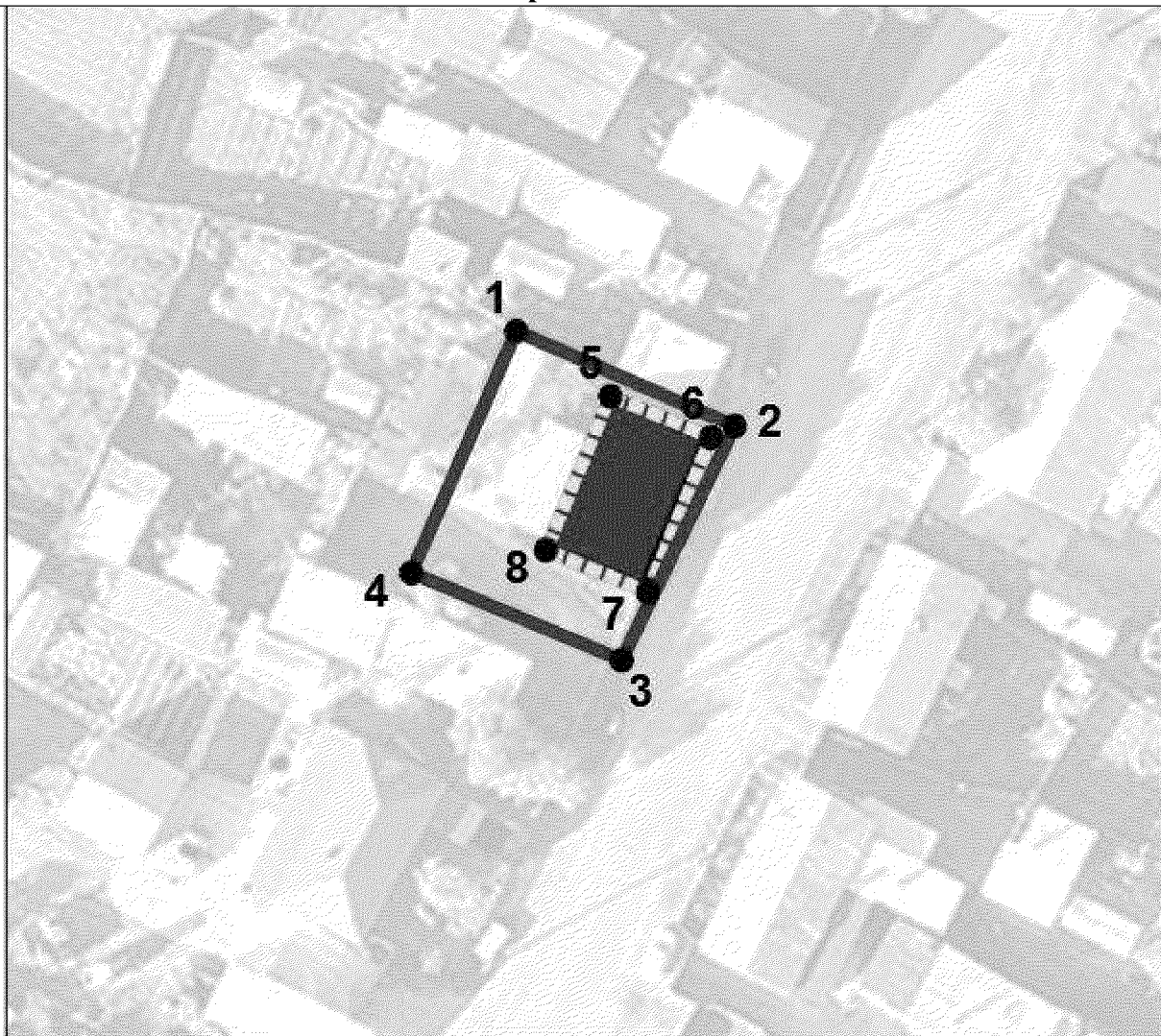
- границы территории объекта культурного наследия



- номер поворотной точки

-	-	-	-	-	-	-	-
3. Сведения о характерных точках части (частей) границы объекта							
Часть 1							
-	-	-	-	-	-	-	-

Раздел 4
План границ объекта



Масштаб 1:500

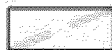
Используемые условные знаки и обозначения:



- объект культурного наследия



- границы охранной зоны (ОЗ)



- границы территории объекта культурного наследия



- номер поворотной точки

3.2. Зона регулирования застройки и хозяйственной деятельности (ЗРЗ)

(наименование объекта, местоположение границ которого описано (далее – объект))

Раздел 1

Сведения об объекте		
№ п/п	Характеристики объекта	Описание характеристик
1	2	3
1	Местоположение объекта	Республика Бурятия, Заиграевский район, село Новая Брянь, ул. Ленина, 85
2	Площадь объекта ± величина погрешности определения площади (P ± ΔP)	–
3	Иные характеристики объекта	В юго-восточном направлении 45.5 м от 1 до 2 точки. В северо-восточном направлении 6.3 м от 2 до 3 точки. В юго-восточном направлении 14.5 м от 3 до 4 точки. В юго-западном направлении 48.9 м от 4 до 5 точки. В северо-западном направлении 20.5 м от 5 до 6 точки. В юго-западном направлении 22.7 м от 6 до 7 точки. В юго-восточном направлении 19.6 м от 7 до 8 точки. В юго-западном направлении 53.7 м от 8 до 9 точки. В северо-западном направлении 57.9 м от 9 до 10 точки. В северо-восточном направлении 115.9 м от 10 до 1 точки.

Раздел 2

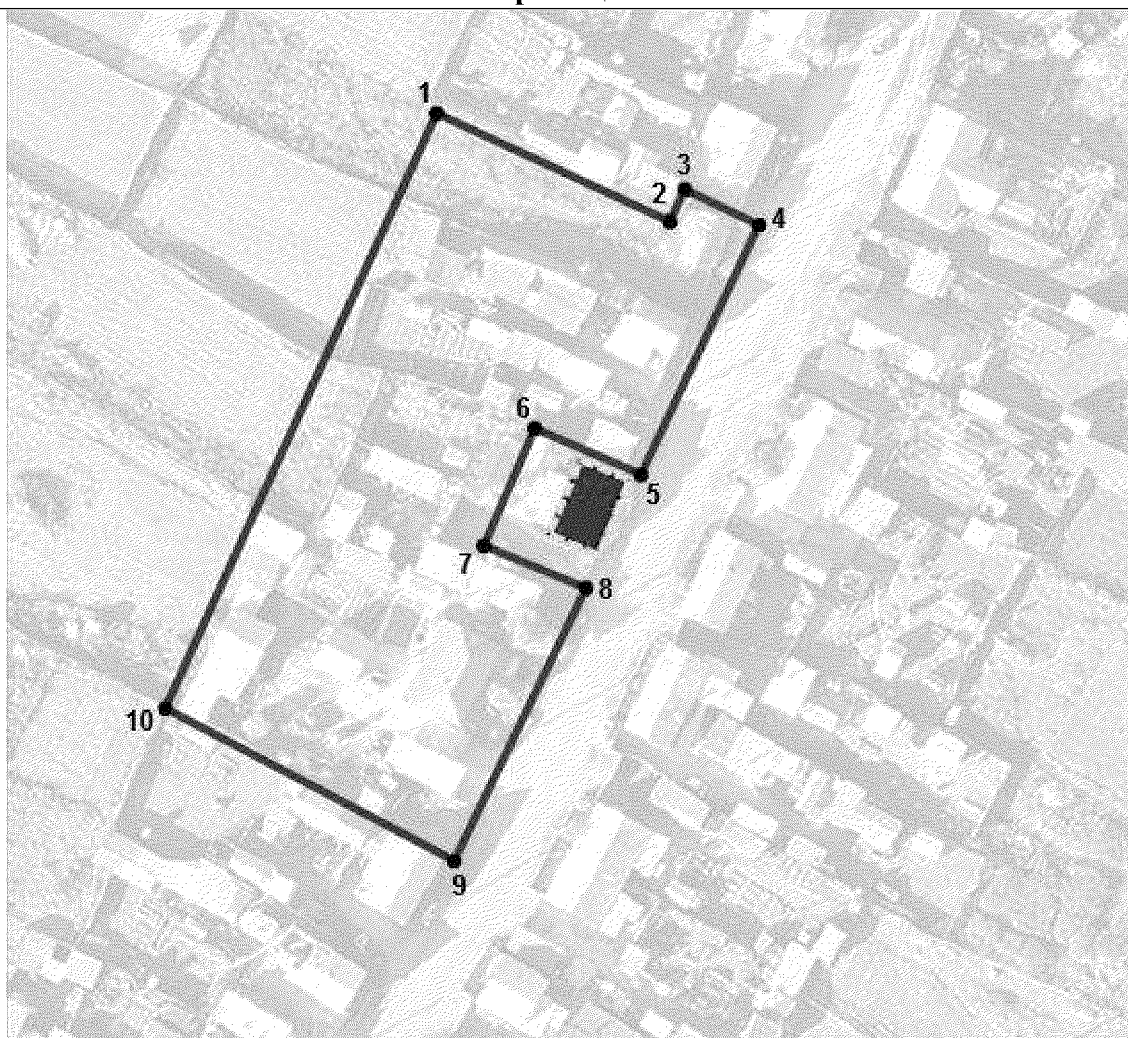
Сведения о местоположении границ объекта					
1. Система координат МСК-03 (местная), Зона № 4					
2. Сведения о характерных точках границ объекта					
Обозначение характерных точек границ	Координаты, м		Метод определения координат характерной точки	Средняя квадратическая погрешность положения характерной точки (Mt), м	Описание обозначения точки на местности (при наличии)
	X	Y			
1	2	3	4	5	6
1.	521081.17	4197125.68	аналитический	0,1	–
2.	521062.01	4197166.99	аналитический	0,1	–
3.	521067.66	4197169.70	аналитический	0,1	–
4.	521061.40	4197182.79	аналитический	0,1	–
5.	521017.17	4197161.88	аналитический	0,1	–
6.	521025.33	4197143.08	аналитический	0,1	–
7.	521004.54	4197134.05	аналитический	0,1	–
8.	520997.03	4197152.15	аналитический	0,1	–
9.	520948.70	4197128.80	аналитический	0,1	–
10.	520975.71	4197077.60	аналитический	0,1	–
1	521081.17	4197125.68	аналитический	0,1	–
3. Сведения о характерных точках части (частей) границы объекта					
Обозначение характерных точек части границы	Координаты, м		Метод определения координат характерной точки	Средняя квадратическая погрешность положения характерной точки (Mt), м	Описание обозначения точки на местности (при наличии)
	X	Y			
1	2	3	4	5	6
Часть № 1					
-	-	-	-	-	-

Раздел 3

Сведения о местоположении измененных (уточненных) границ объекта							
1. Система координат МСК-03, зона 4							
2. Сведения о характерных точках границ объекта							
Обозначение характерных точек границ	Существующие координаты, м		Измененные (уточненные) координаты, м		Метод определения координат характерной точки	Средняя квадратическая погрешность положения характерной точки (Mt), м	Описание обозначения точки на местности (при наличии)
	X	Y	X	Y			
1	2	3	4	5	6	7	8
-	-	-	-	-	-	-	-
3. Сведения о характерных точках части (частей) границы объекта							
Часть 1							
-	-	-	-	-	-	-	-

Раздел 4

План границ объекта



Масштаб 1:1000

Используемые условные знаки и обозначения:



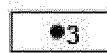
- объект культурного наследия



- границы территории объекта культурного наследия



- границы зоны регулирования застройки и хозяйственной деятельности (ЗРЗ)



- номер поворотной точки

4. «Здание бывшего волостного правления, в котором в феврале 1920 г. находился штаб Уро-Илькинського партизанского фронта», расположенный по адресу: Республика Бурятия, Заиграевский район, село Новая Брянь, ул. Ленина, 104.

4.1. Охранная зона (ОЗ)

(наименование объекта, местоположение границ которого описано (далее – объект))

Раздел 1

Сведения об объекте		
№ п/п	Характеристики объекта	Описание характеристик
1	2	3
1	Местоположение объекта	Республика Бурятия, Заиграевский район, село Новая Брянь, ул. Ленина, 104
2	Площадь объекта \pm величина погрешности определения площади ($P \pm \Delta P$)	–
3	Иные характеристики объекта	В юго-восточном направлении 15.9 м от 1 до 2 точки. В юго-западном направлении 46.3 м от 2 до 3 точки. В юго-восточном направлении 23.5 м от 3 до 4 точки. В юго-западном направлении 10.1 м от 4 до 5 точки. В северо-западном направлении 3.8 м от 5 до 6 точки. В юго-западном направлении 16.8 м от 6 до 7 точки. В северо-западном направлении 20.7 м от 7 до 8 точки. В юго-западном направлении 53.8 м от 8 до 9 точки. В северо-западном направлении 14.2 м от 9 до 10 точки. В северо-восточном направлении 53.7 м от 10 до 11 точки. В северо-восточном направлении 22.4 м от 11 до 12 точки. В северо-восточном направлении 48.9 м от 12 до 1 точки.

Раздел 2

Сведения о местоположении границ объекта					
1. Система координат МСК-03 (местная), Зона № 4					
2. Сведения о характерных точках границ объекта					
Обозначение характерных точек границ	Координаты, м		Метод определения координат характерной точки	Средняя квадратическая погрешность положения характерной точки (Mt), м	Описание обозначения точки на местности (при наличии)
	X	Y			
1	2	3	4	5	6
1.	521061.40	4197182.79	аналитический	0,1	–
2.	521055.19	4197197.46	аналитический	0,1	–
3.	521013.36	4197177.63	аналитический	0,1	–
4.	521002.99	4197198.69	аналитический	0,1	–
5.	520994.00	4197194.10	аналитический	0,1	–
6.	520995.71	4197190.74	аналитический	0,1	–
7.	520980.55	4197183.50	аналитический	0,1	–
8.	520989.79	4197164.95	аналитический	0,1	–
9.	520941.56	4197141.07	аналитический	0,1	–
10.	520948.70	4197128.80	аналитический	0,1	–
11.	520997.03	4197152.15	аналитический	0,1	–
12.	521017.17	4197161.88	аналитический	0,1	–
1	521061.40	4197182.79	аналитический	0,1	–
3. Сведения о характерных точках части (частей) границы объекта					
Обозначение характерных точек части границы	Координаты, м		Метод определения координат характерной точки	Средняя квадратическая погрешность положения	Описание обозначения точки на местности (при наличии)
	X	Y			

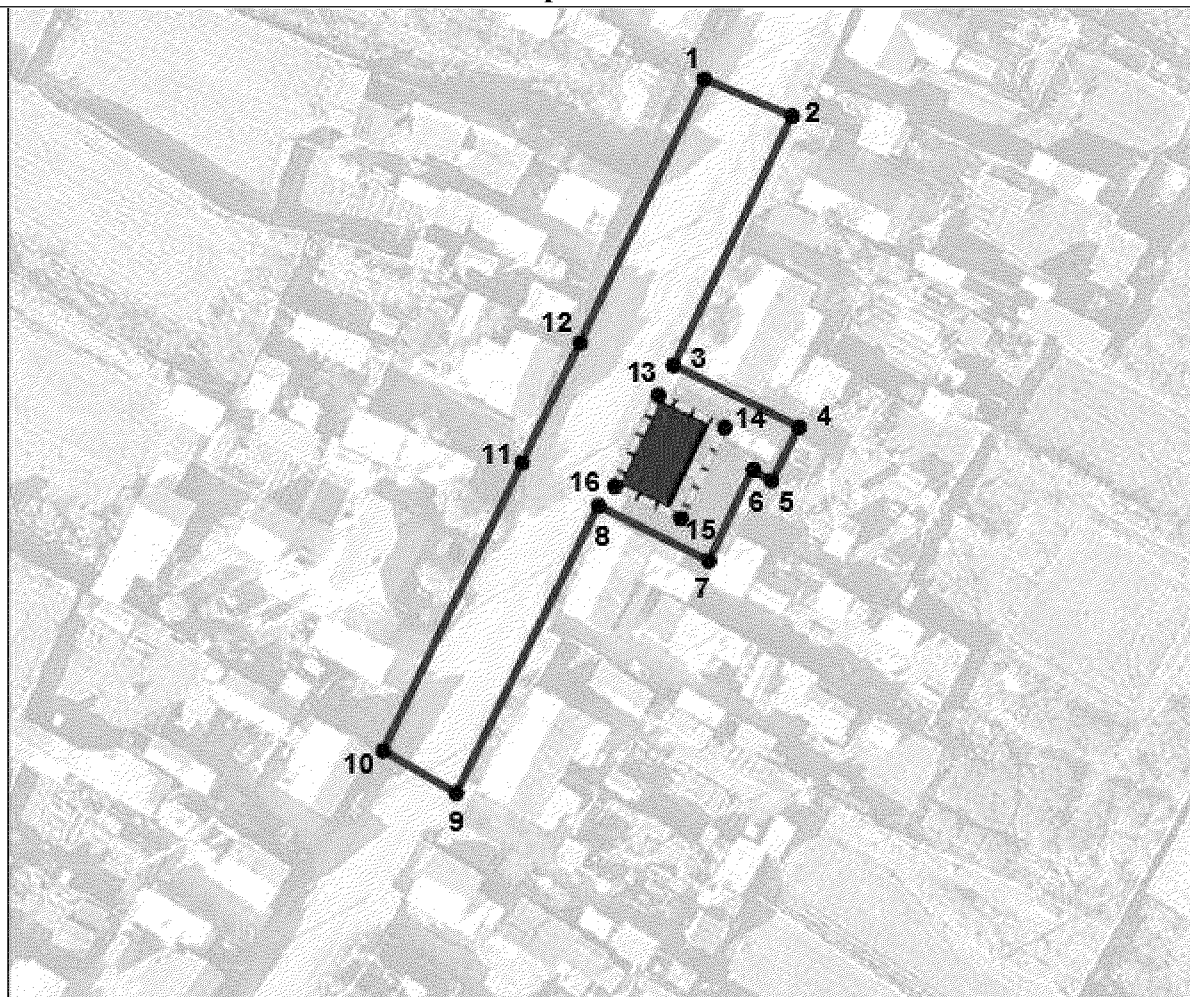
				характерной точки (Мт), м	
1	2	3	4	5	6
Часть № 1					
-	-	-	-	-	-

Раздел 3

Сведения о местоположении измененных (уточненных) границ объекта							
1. Система координат МСК-03, зона 4							
2. Сведения о характерных точках границ объекта							
Обозначение характерных точек границ	Существующие координаты, м		Измененные (уточненные) координаты, м		Метод определения координат характерной точки	Средняя квадратическая погрешность положения характерной точки (Мт), м	Описание обозначения точки на местности (при наличии)
	X	Y	X	Y			
1	2	3	4	5	6	7	8
-	-	-	-	-	-	-	-
3. Сведения о характерных точках части (частей) границы объекта							
Часть 1							
-	-	-	-	-	-	-	-

Раздел 4

План границ объекта



Масштаб 1:1000

Используемые условные знаки и обозначения:



- объект культурного наследия



- границы охранной зоны (ОЗ)



- границы территории объекта культурного наследия



- номер поворотной точки

4.2. Зона регулирования застройки и хозяйственной деятельности (ЗРЗ)
(наименование объекта, местоположение границ которого описано (далее – объект))

Раздел 1

Сведения об объекте		
№ п/п	Характеристики объекта	Описание характеристик
1	2	3
1	Местоположение объекта	Республика Бурятия, Заиграевский район, село Новая Брянь, ул. Ленина, 104
2	Площадь объекта ± величина погрешности определения площади (P ± ΔP)	–
3	Иные характеристики объекта	В юго-восточном направлении 55.3 м от 1 до 2 точки. В юго-западном направлении 4.1 м от 2 до 3 точки. В юго-восточном направлении 12.6 м от 3 до 4 точки. В юго-западном направлении 97.8 м от 4 до 5 точки. В северо-западном направлении 13.2 м от 5 до 6 точки. В юго-западном направлении 33.4 м от 6 до 7 точки. В северо-западном направлении 53.2 м от 7 до 8 точки. В северо-восточном направлении 53.8 м от 8 до 9 точки. В юго-восточном направлении 20.7 м от 9 до 10 точки. В северо-восточном направлении 16.8 м от 10 до 11 точки. В юго-восточном направлении 3.8 м от 11 до 12 точки. В северо-восточном направлении 10.1 м от 12 до 13 точки. В северо-западном направлении 23.5 м от 13 до 14 точки. В северо-восточном направлении 46.3 м от 14 до 1 точки.

Раздел 2

Сведения о местоположении границ объекта					
1. Система координат МСК-03 (местная), Зона № 4					
2. Сведения о характерных точках границ объекта					
Обозначение характерных точек границ	Координаты, м		Метод определения координат характерной точки	Средняя квадратическая погрешность положения характерной точки (Mt), м	Описание обозначения точки на местности (при наличии)
	X	Y			
1	2	3	4	5	6
1.	521055.19	4197197.46	аналитический	0,1	–
2.	521032.03	4197247.68	аналитический	0,1	–
3.	521028.30	4197245.90	аналитический	0,1	–
4.	521022.66	4197257.20	аналитический	0,1	–
5.	520934.35	4197215.07	аналитический	0,1	–
6.	520940.42	4197203.31	аналитический	0,1	–
7.	520912.18	4197185.43	аналитический	0,1	–
8.	520941.56	4197141.07	аналитический	0,1	–
9.	520989.79	4197164.95	аналитический	0,1	–
10.	520980.55	4197183.50	аналитический	0,1	–
11.	520995.71	4197190.74	аналитический	0,1	–
12.	520994.00	4197194.10	аналитический	0,1	–
13.	521002.99	4197198.69	аналитический	0,1	–
14.	521013.36	4197177.63	аналитический	0,1	–
1	521055.19	4197197.46	аналитический	0,1	–
3. Сведения о характерных точках части (частей) границы объекта					
Обозначение характерных точек части границы	Координаты, м		Метод определения координат характерной точки	Средняя квадратическая погрешность положения	Описание обозначения точки на местности (при наличии)
	X	Y			

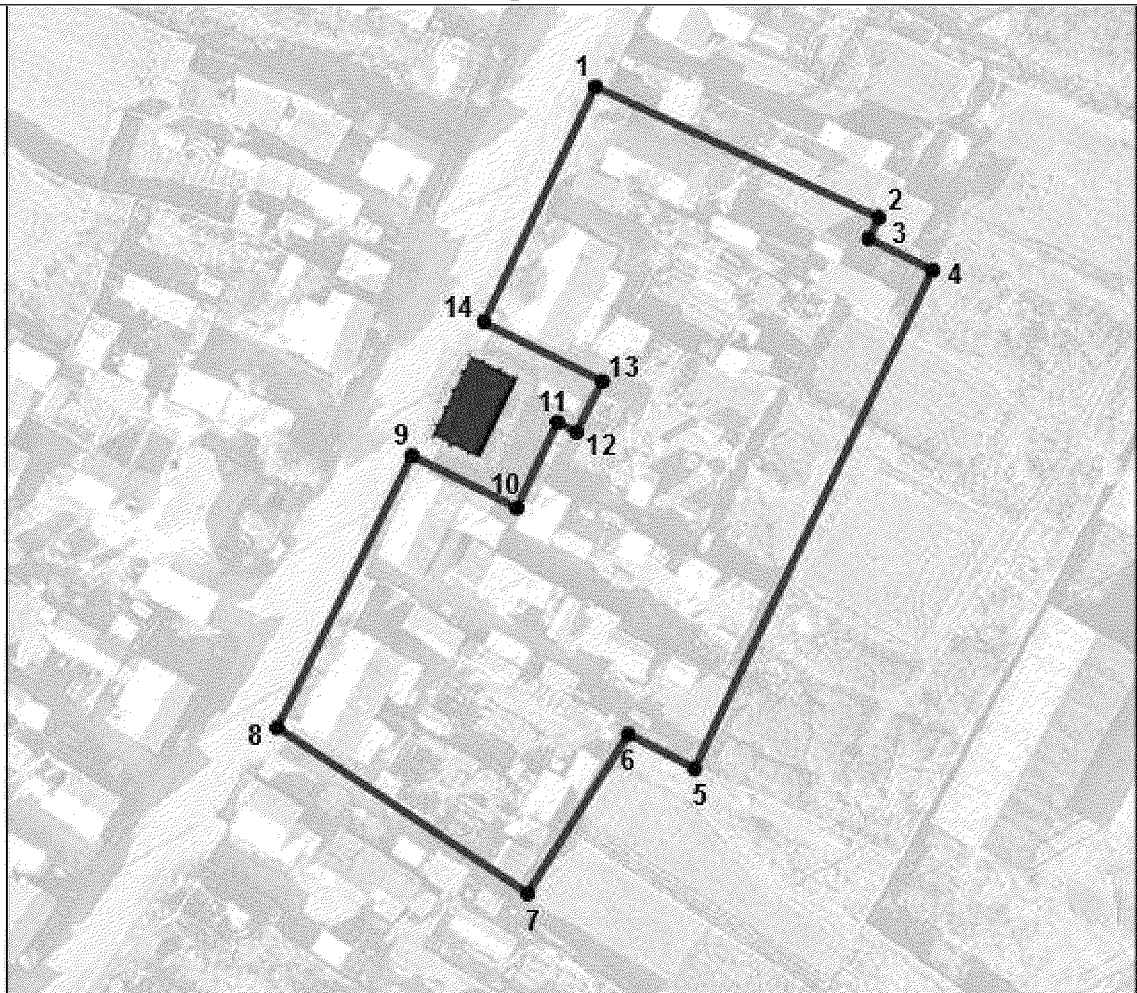
				характерной точки (Мт), м	
1	2	3	4	5	6
Часть № 1					
-	-	-	-	-	-

Раздел 3

Сведения о местоположении измененных (уточненных) границ объекта							
1. Система координат МСК-03, зона 4							
2. Сведения о характерных точках границ объекта							
Обозначение характерных точек границ	Существующие координаты, м		Измененные (уточненные) координаты, м		Метод определения координат характерной точки	Средняя квадратическая погрешность положения характерной точки (Мт), м	Описание обозначения точки на местности (при наличии)
	X	Y	X	Y			
1	2	3	4	5	6	7	8
-	-	-	-	-	-	-	-
3. Сведения о характерных точках части (частей) границы объекта							
Часть 1							
-	-	-	-	-	-	-	-

Раздел 4

План границ объекта



Масштаб 1:1000

Используемые условные знаки и обозначения:



- объект культурного наследия



- границы зоны регулирования застройки и хозяйственной деятельности (ЗРЗ)



- границы территории объекта культурного наследия



- номер поворотной точки

5. «Здание Унэгэтэйской школы, в которой в марте 1920 г. состоялся съезд восставшего народа», расположенный по адресу: Республика Бурятия, Заиграевский район, село Унэгэтэй, ул. Центральная.

5.1. Охранная зона (ОЗ)

(наименование объекта, местоположение границ которого описано (далее – объект))

Раздел 1

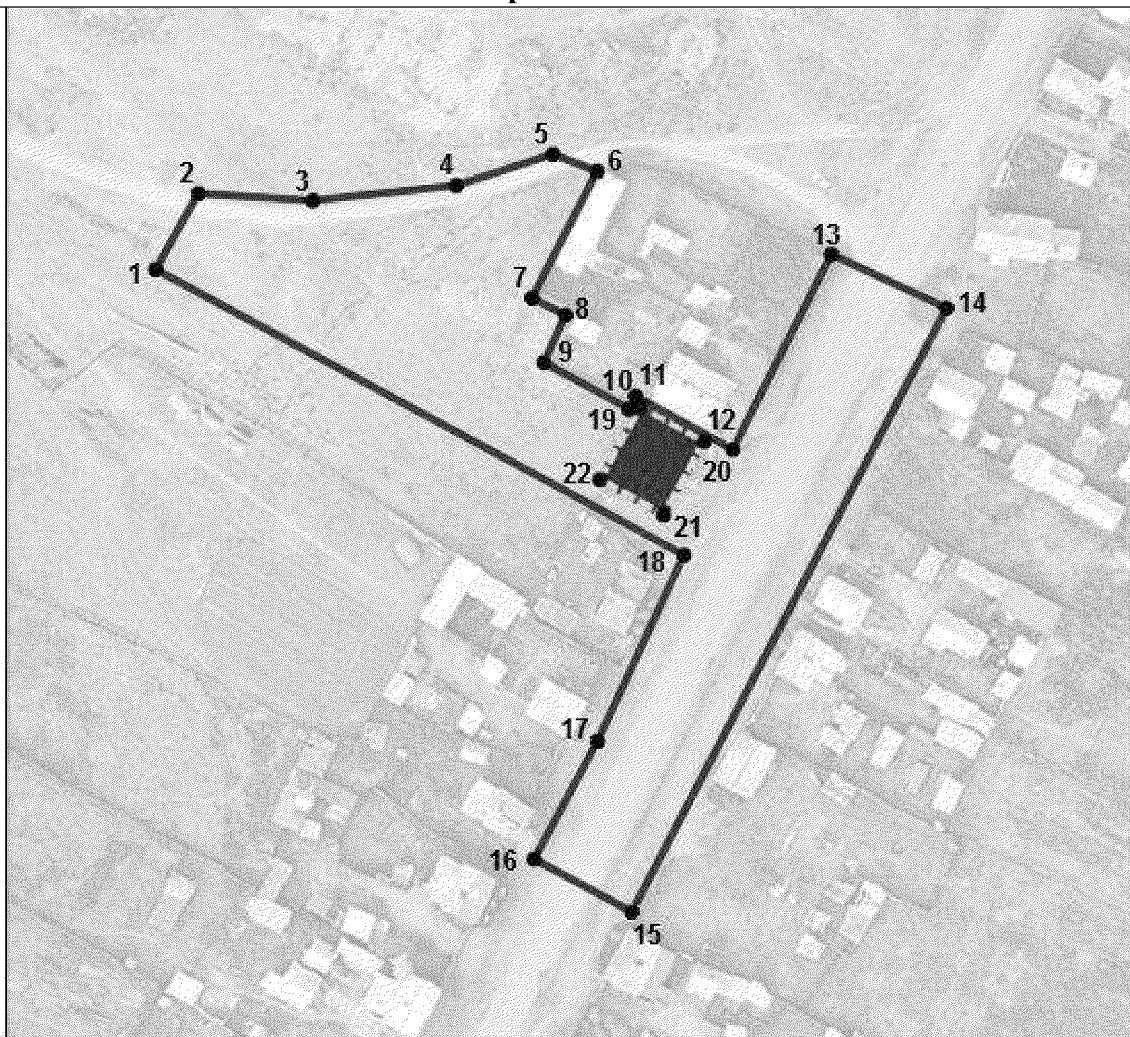
Сведения об объекте		
№ п/п	Характеристики объекта	Описание характеристик
1	2	3
1	Местоположение объекта	Республика Бурятия, Заиграевский район, село Унэгэтэй, ул. Центральная
2	Площадь объекта ± величина погрешности определения площади (P ± ΔP)	–
3	Иные характеристики объекта	В северо-восточном направлении 15.4 м от 1 до 2 точки. В юго-восточном направлении 20.3 м от 2 до 3 точки. В северо-восточном направлении 25.6 м от 3 до 4 точки. В северо-восточном направлении 17.9 м от 4 до 5 точки. В юго-восточном направлении 8.4 м от 5 до 6 точки. В юго-западном направлении 25.2 м от 6 до 7 точки. В юго-восточном направлении 6.7 м от 7 до 8 точки. В юго-западном направлении 9.2 м от 8 до 9 точки. В юго-восточном направлении 17.1 м от 9 до 10 точки. В северо-восточном направлении 2.5 м от 10 до 11 точки. В юго-восточном направлении 19.6 м от 11 до 12 точки. В северо-восточном направлении 38.7 м от 12 до 13 точки. В юго-восточном направлении 22.5 м от 13 до 14 точки. В юго-западном направлении 120.7 м от 14 до 15 точки. В северо-западном направлении 19.7 м от 15 до 16 точки. В северо-восточном направлении 23.7 м от 16 до 17 точки. В северо-восточном направлении 36.4 м от 17 до 18 точки. В северо-западном направлении 106.4 м от 18 до 1 точки.

Раздел 2

Сведения о местоположении границ объекта					
1. Система координат МСК-03 (местная), Зона № 4					
2. Сведения о характерных точках границ объекта					
Обозначение характерных точек границ	Координаты, м		Метод определения координат характерной точки	Средняя квадратическая погрешность положения характерной точки (Mt), м	Описание обозначения точки на местности (при наличии)
	X	Y			
1	2	3	4	5	6
1.	564423.05	4218219.93	аналитический	0,1	–
2.	564436.51	4218227.45	аналитический	0,1	–
3.	564435.26	4218247.73	аналитический	0,1	–
4.	564437.93	4218273.18	аналитический	0,1	–
5.	564443.47	4218290.25	аналитический	0,1	–
6.	564440.44	4218298.11	аналитический	0,1	–

Раздел 4

План границ объекта

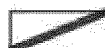


Масштаб 1:1000

Используемые условные знаки и обозначения:



- объект культурного наследия



- границы охранной зоны (ОЗ)



- границы территории объекта культурного наследия



- номер поворотной точки

5.2. Зона регулирования застройки и хозяйственной деятельности (ЗРЗ)
(наименование объекта, местоположение границ которого описано (далее – объект))

Раздел 1

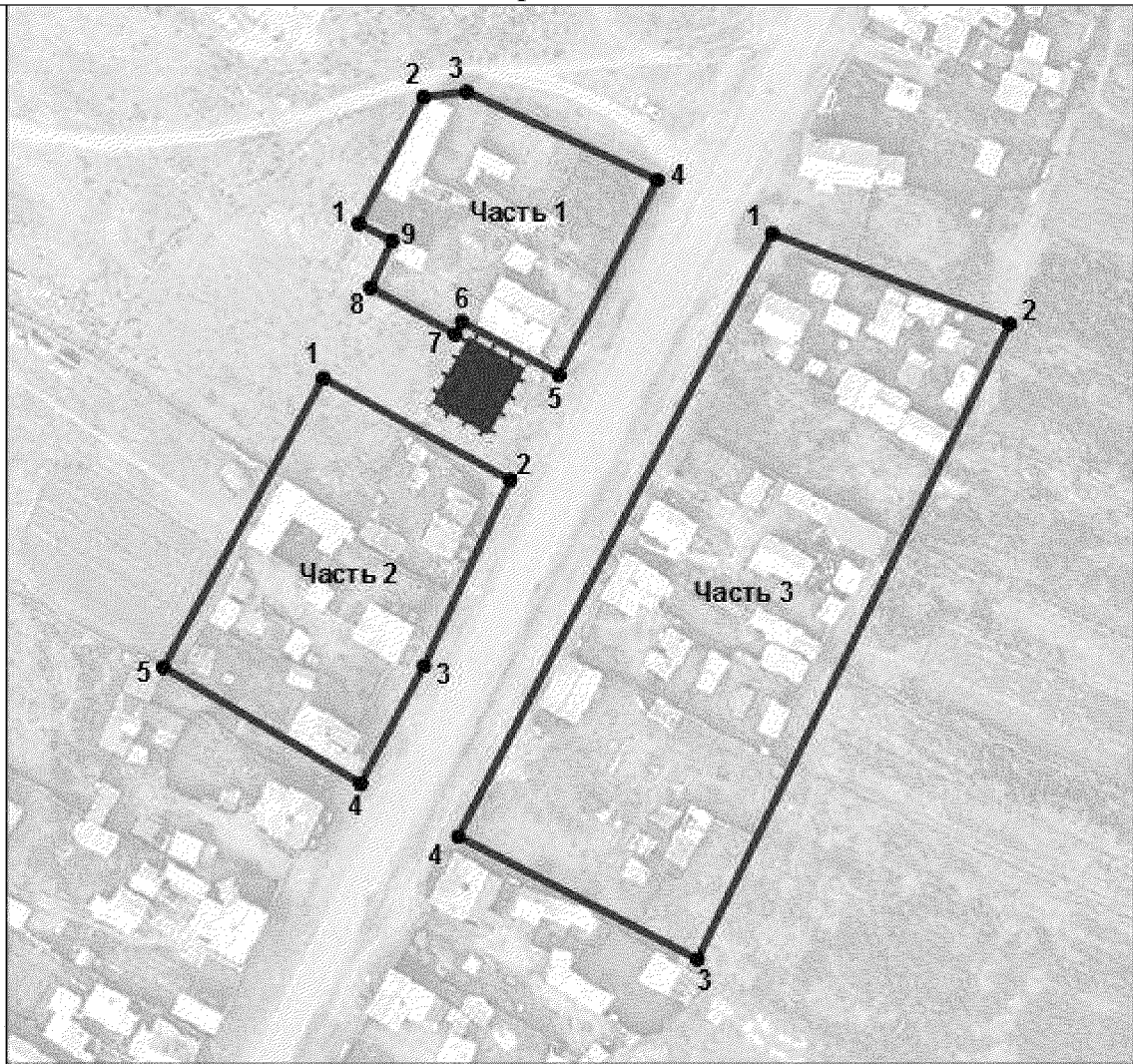
Сведения об объекте		
№ п/п	Характеристики объекта	Описание характеристик
1	2	3
1	Местоположение объекта	Республика Бурятия, Заиграевский район, село Унэгэтэй, ул. Центральная
2	Площадь объекта ± величина погрешности определения площади (P ± ΔP)	–
3	Иные характеристики объекта	<p>Часть № 1. В северо-восточном направлении 7.7 м от 1 до 2 точки. В северо-восточном направлении 37.3 м от 2 до 3 точки. В юго-восточном направлении 38.7 м от 3 до 4 точки. В юго-западном направлении 19.6 м от 4 до 5 точки. В северо-западном направлении 2.5 м от 5 до 6 точки. В юго-западном направлении 17.1 м от 6 до 7 точки. В северо-западном направлении 9.2 м от 7 до 8 точки. В северо-восточном направлении 6.7 м от 8 до 9 точки. В северо-западном направлении 25.2 м от 9 до 1 точки.</p> <p>Часть № 2. В юго-восточном направлении 37.8 м от 1 до 2 точки. В юго-западном направлении 36.4 м от 2 до 3 точки. В юго-западном направлении 23.7 м от 3 до 4 точки. В северо-западном направлении 40.7 м от 4 до 5 точки. В северо-восточном направлении 58.6 м от 5 до 1 точки.</p> <p>Часть № 3. В юго-восточном направлении 45.1 м от 1 до 2 точки. В юго-западном направлении 125.7 м от 2 до 3 точки. В северо-западном направлении 47.7 м от 3 до 4 точки. В северо-восточном направлении 120.7 м от 4 до 1 точки.</p>

Раздел 2

Сведения о местоположении границ объекта					
1. Система координат МСК-03 (местная), Зона № 4					
2. Сведения о характерных точках границ объекта					
Обозначение характерных точек границ	Координаты, м		Метод определения координат характерной точки	Средняя квадратическая погрешность положения характерной точки (Mt), м	Описание обозначения точки на местности (при наличии)
	X	Y			
1	2	3	4	5	6
-	-	-	-	-	-
3. Сведения о характерных точках части (частей) границы объекта					
Обозначение характерных точек части границы	Координаты, м		Метод определения координат характерной точки	Средняя квадратическая погрешность положения характерной точки (Mt), м	Описание обозначения точки на местности (при наличии)
	X	Y			

Раздел 4

План границ объекта

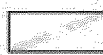


Масштаб 1:1000

Используемые условные знаки и обозначения:



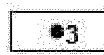
- объект культурного наследия



- границы территории объекта культурного наследия



- границы зоны регулирования застройки и хозяйственной деятельности (ЗРЗ)



- номер поворотной точки

6. «Усадьба Васильева Н.П. - дом жилой», расположенный по адресу: Республика Бурятия, Заиграевский район, с. Мухор-Тала, ул. Афанасьева, д. 15.

6.1. Охранная зона (ОЗ)

(наименование объекта, местоположение границ которого описано (далее – объект))

Раздел 1

Сведения об объекте		
№ п/п	Характеристики объекта	Описание характеристик
1	2	3
1	Местоположение объекта	Республика Бурятия, Заиграевский район, с. Мухор-Тала, ул. Афанасьева, д. 15
2	Площадь объекта ± величина погрешности определения площади (P ± ΔP)	–
3	Иные характеристики объекта	В юго-восточном направлении 11.6 м от 1 до 2 точки. В юго-западном направлении 81.5 м от 2 до 3 точки. В юго-западном направлении 8.4 м от 3 до 4 точки. В юго-восточном направлении 17.6 м от 4 до 5 точки. В юго-западном направлении 30.2 м от 5 до 6 точки. В северо-западном направлении 9.4 м от 6 до 7 точки. В юго-западном направлении 6.4 м от 7 до 8 точки. В северо-западном направлении 9.9 м от 8 до 9 точки. В юго-западном направлении 80.6 м от 9 до 10 точки. В северо-западном направлении 25.9 м от 10 до 11 точки. В северо-восточном направлении 16.3 м от 11 до 12 точки. В северо-восточном направлении 62.8 м от 12 до 13 точки. В северо-восточном направлении 74.6 м от 13 до 14 точки. В северо-восточном направлении 57.4 м от 14 до 1 точки.

Раздел 2

Сведения о местоположении границ объекта					
1. Система координат МСК-03 (местная), Зона № 4					
2. Сведения о характерных точках границ объекта					
Обозначение характерных точек границ	Координаты, м		Метод определения координат характерной точки	Средняя квадратическая погрешность положения характерной точки (Mt), м	Описание обозначения точки на местности (при наличии)
	X	Y			
1	2	3	4	5	6
1.	525606.31	4234869.70	аналитический	0,1	–
2.	525603.04	4234880.84	аналитический	0,1	–
3.	525524.55	4234858.77	аналитический	0,1	–
4.	525516.94	4234855.15	аналитический	0,1	–
5.	525509.86	4234871.21	аналитический	0,1	–
6.	525481.94	4234859.72	аналитический	0,1	–
7.	525485.67	4234851.08	аналитический	0,1	–
8.	525479.78	4234848.63	аналитический	0,1	–
9.	525484.10	4234839.71	аналитический	0,1	–
10.	525410.78	4234806.12	аналитический	0,1	–
11.	525422.47	4234783.03	аналитический	0,1	–
12.	525425.72	4234798.97	аналитический	0,1	–
13.	525481.13	4234828.58	аналитический	0,1	–
14.	525550.77	4234855.39	аналитический	0,1	–
1	525606.31	4234869.70	аналитический	0,1	–
3. Сведения о характерных точках части (частей) границы объекта					
Обозначение характерных точек части границы	Координаты, м		Метод определения координат характерной точки	Средняя квадратическая погрешность	Описание обозначения точки на местности (при наличии)
	X	Y			

				положения характерной точки (Мт), м	наличии)
1	2	3	4	5	6
Часть № 1					
-	-	-	-	-	-

Раздел 3

Сведения о местоположении измененных (уточненных) границ объекта							
1. Система координат МСК-03, зона 4							
2. Сведения о характерных точках границ объекта							
Обозначение характерных точек границ	Существующие координаты, м		Измененные (уточненные) координаты, м		Метод определения координат характерной точки	Средняя квадратическая погрешность положения характерной точки (Мт), м	Описание обозначения точки на местности (при наличии)
	X	Y	X	Y			
1	2	3	4	5	6	7	8
-	-	-	-	-	-	-	-
3. Сведения о характерных точках части (частей) границы объекта							
Часть 1							
-	-	-	-	-	-	-	-

Раздел 4

План границ объекта



Масштаб 1:1500

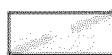
Используемые условные знаки и обозначения:



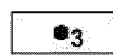
- объект культурного наследия



- границы охранной зоны (ОЗ)



- границы территории объекта
культурного наследия



- номер поворотной точки

6.2. Зона регулирования застройки и хозяйственной деятельности (ЗРЗ)
(наименование объекта, местоположение границ которого описано (далее – объект))

Раздел 1

Сведения об объекте		
№ п/п	Характеристики объекта	Описание характеристик
1	2	3
1	Местоположение объекта	Республика Бурятия, Заиграевский район, с. Мухор-Тала, ул. Афанасьева, д. 15
2	Площадь объекта ± величина погрешности определения площади (P ± ΔP)	–
3	Иные характеристики объекта	В юго-восточном направлении 53.3 м от 1 до 2 точки. В юго-западном направлении 105.3 м от 2 до 3 точки. В юго-западном направлении 107.7 м от 3 до 4 точки. В северо-западном направлении 46.5 м от 4 до 5 точки. В северо-восточном направлении 80.6 м от 5 до 6 точки. В юго-восточном направлении 9.9 м от 6 до 7 точки. В северо-восточном направлении 6.4 м от 7 до 8 точки. В юго-восточном направлении 9.4 м от 8 до 9 точки. В северо-восточном направлении 30.2 м от 9 до 10 точки. В северо-западном направлении 17.6 м от 10 до 11 точки. В северо-восточном направлении 8.4 м от 11 до 12 точки. В северо-восточном направлении 81.5 м от 12 до 1 точки.

Раздел 2

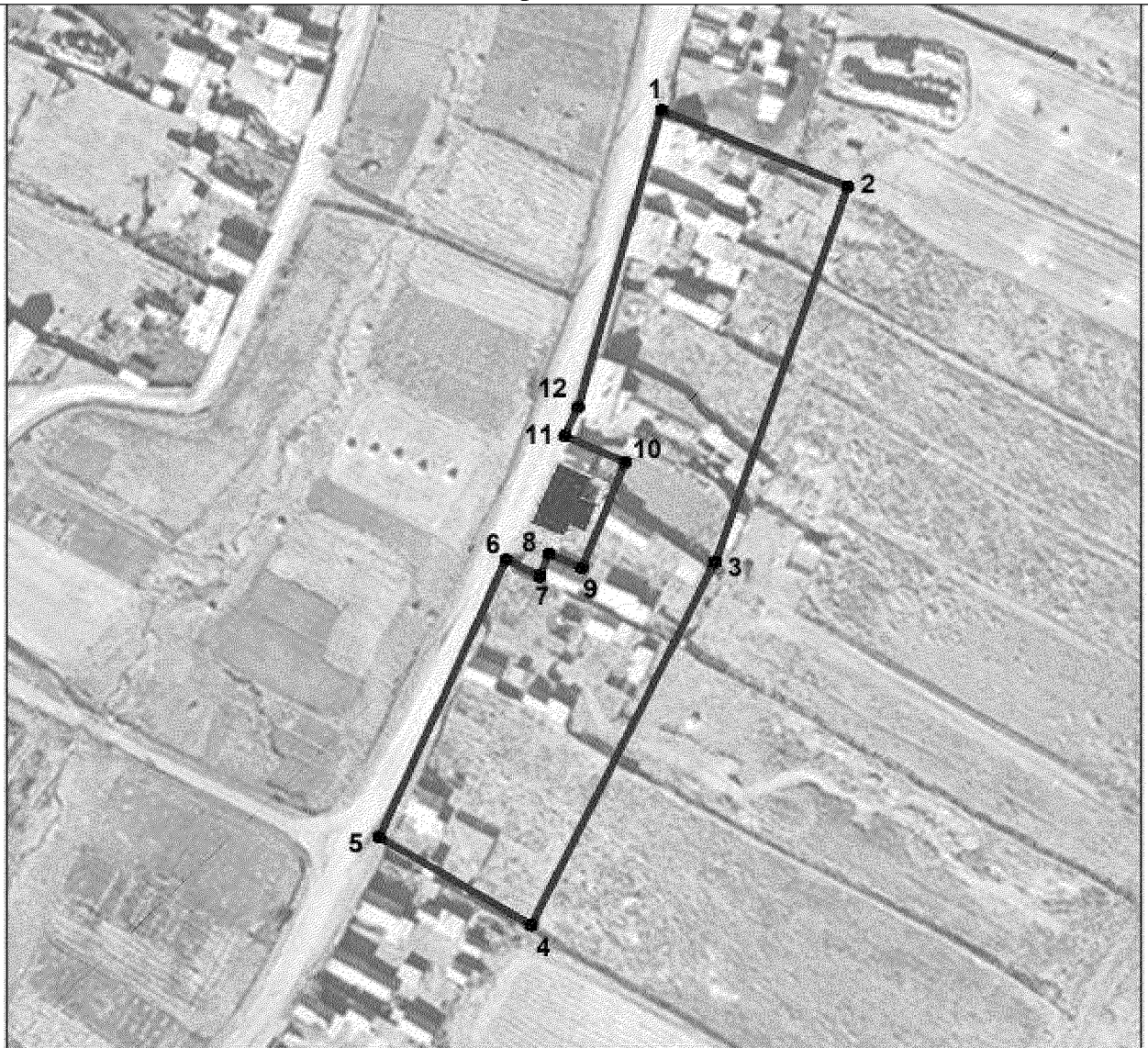
Сведения о местоположении границ объекта					
1. Система координат МСК-03 (местная), Зона № 4					
2. Сведения о характерных точках границ объекта					
Обозначение характерных точек границ	Координаты, м		Метод определения координат характерной точки	Средняя квадратическая погрешность положения характерной точки (Mt), м	Описание обозначения точки на местности (при наличии)
	X	Y			
1	2	3	4	5	6
1.	525603.04	4234880.84	аналитический	0,1	–
2.	525582.79	4234930.14	аналитический	0,1	–
3.	525483.52	4234894.97	аналитический	0,1	–
4.	525387.42	4234846.36	аналитический	0,1	–
5.	525410.78	4234806.12	аналитический	0,1	–
6.	525484.10	4234839.71	аналитический	0,1	–
7.	525479.78	4234848.63	аналитический	0,1	–
8.	525485.67	4234851.08	аналитический	0,1	–
9.	525481.94	4234859.72	аналитический	0,1	–
10.	525509.86	4234871.21	аналитический	0,1	–
11.	525516.94	4234855.15	аналитический	0,1	–
12.	525524.55	4234858.77	аналитический	0,1	–
1	525603.04	4234880.84	аналитический	0,1	–
3. Сведения о характерных точках части (частей) границы объекта					
Обозначение характерных точек части границы	Координаты, м		Метод определения координат характерной точки	Средняя квадратическая погрешность положения характерной точки (Mt), м	Описание обозначения точки на местности (при наличии)
	X	Y			
1	2	3	4	5	6
Часть № 1					
-	-	-	-	-	-

Раздел 3

Сведения о местоположении измененных (уточненных) границ объекта							
1. Система координат МСК-03, зона 4							
2. Сведения о характерных точках границ объекта							
Обозначение характерных точек границ	Существующие координаты, м		Измененные (уточненные) координаты, м		Метод определения координат характерной точки	Средняя квадратическая погрешность положения характерной точки (Ml), м	Описание обозначения точки на местности (при наличии)
	X	Y	X	Y			
1	2	3	4	5	6	7	8
-	-	-	-	-	-	-	-
3. Сведения о характерных точках части (частей) границы объекта							
Часть 1							
-	-	-	-	-	-	-	-

Раздел 4

План границ объекта



Масштаб 1:1500

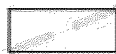
Используемые условные знаки и обозначения:



- объект культурного наследия



- границы зоны регулирования застройки и хозяйственной деятельности (ЗРЗ)



- границы территории объекта культурного наследия



- номер поворотной точки

6.3. Зона охраняемого природного ландшафта (ЗОЛ)

(наименование объекта, местоположение границ которого описано (далее – объект))

Раздел 1

Сведения об объекте		
№ п/п	Характеристики объекта	Описание характеристик
1	2	3
1	Местоположение объекта	Республика Бурятия, Заиграевский район, с. Мухор-Тала, ул. Афанасьева, д. 15
2	Площадь объекта ± величина погрешности определения площади (P ± ΔP)	–
3	Иные характеристики объекта	В юго-восточном направлении 69.2 м от 1 до 2 точки. В юго-западном направлении 57.4 м от 2 до 3 точки. В юго-западном направлении 74.6 м от 3 до 4 точки. В юго-западном направлении 62.8 м от 4 до 5 точки. В юго-западном направлении 16.3 м от 5 до 6 точки. В северо-западном направлении 109.9 м от 6 до 7 точки. В северо-восточном направлении 58.8 м от 7 до 8 точки. В северо-восточном направлении 16.5 м от 8 до 9 точки. В юго-восточном направлении 24.2 м от 9 до 10 точки. В северо-восточном направлении 7.8 м от 10 до 11 точки. В северо-восточном направлении 60 м от 11 до 12 точки. В северо-восточном направлении 12 м от 12 до 13 точки. В северо-восточном направлении 44.6 м от 13 до 1 точки.

Раздел 2

Сведения о местоположении границ объекта					
1. Система координат МСК-03 (местная), Зона № 4					
2. Сведения о характерных точках границ объекта					
Обозначение характерных точек границ	Координаты, м		Метод определения координат характерной точки	Средняя квадратическая погрешность положения характерной точки (Mt), м	Описание обозначения точки на местности (при наличии)
	X	Y			
1	2	3	4	5	6
1.	525629.64	4234804.51	аналитический	0,1	–
2.	525606.31	4234869.70	аналитический	0,1	–
3.	525550.77	4234855.39	аналитический	0,1	–
4.	525481.13	4234828.58	аналитический	0,1	–
5.	525425.72	4234798.97	аналитический	0,1	–
6.	525422.47	4234783.03	аналитический	0,1	–
7.	525469.66	4234683.76	аналитический	0,1	–
8.	525519.55	4234714.94	аналитический	0,1	–
9.	525522.89	4234731.08	аналитический	0,1	–
10.	525519.30	4234755.06	аналитический	0,1	–
11.	525521.68	4234762.50	аналитический	0,1	–
12.	525575.10	4234789.91	аналитический	0,1	–
13.	525586.13	4234794.52	аналитический	0,1	–
1	525629.64	4234804.51	аналитический	0,1	–
3. Сведения о характерных точках части (частей) границы объекта					
Обозначение характерных точек части границы	Координаты, м		Метод определения координат характерной точки	Средняя квадратическая погрешность положения характерной точки (Mt), м	Описание обозначения точки на местности (при наличии)
	X	Y			
1	2	3	4	5	6
Часть № 1					
-	-	-	-	-	-

Раздел 3

Сведения о местоположении измененных (уточненных) границ объекта							
1. Система координат МСК-03, зона 4							
2. Сведения о характерных точках границ объекта							
Обозначение характерных точек границ	Существующие координаты, м		Измененные (уточненные) координаты, м		Метод определения координат характерной точки	Средняя квадратическая погрешность положения характерной точки (Ml), м	Описание обозначения точки на местности (при наличии)
	X	Y	X	Y			
1	2	3	4	5	6	7	8
-	-	-	-	-	-	-	-
3. Сведения о характерных точках части (частей) границы объекта							
Часть 1							
-	-	-	-	-	-	-	-

Раздел 4

План границ объекта



Масштаб 1:1500

Используемые условные знаки и обозначения:



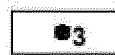
- объект культурного наследия



- границы зоны охраняемого природного ландшафта (ЗОЛ)



- границы территории объекта культурного наследия



- номер поворотной точки

**Режимы использования земель и требования
к градостроительным регламентам в границах зон охраны объектов
культурного наследия регионального значения, расположенных в
Республике Бурятия**

1. «Братская могила 3-х партизан, расстрелянных каппелевцами в феврале 1920 года» (Республика Бурятия, Заиграевский район, с. Старая Брянь, ул. Центральная) .

1.1. Режим использования земель и требования к градостроительным регламентам в границах охранной зоны (ОЗ):

Запрещается:

- строительство объектов капитального строительства, за исключением применения специальных мер, направленных на сохранение и восстановление (регенерацию) историко-градостроительной среды объекта культурного наследия (восстановление, воссоздание, восполнение частично или полностью утраченных элементов и (или) характеристик историко-градостроительной среды);
- строительство, возведение некапитальных строений, сооружений, кроме автобусных остановок, объектов детских площадок, объектов религиозного и мемориального назначения;
- строительство (прокладка) инженерных коммуникаций надземным способом, за исключением сетей электроснабжения и подводящих слаботочных сетей;
- устройство глухих ограждений;
- возведение отдельно стоящих телевизионных и радиоантенн, базовых станций сотовой связи;
- размещение площадок для сбора мусора;
- размещение пожароопасных и экологически вредных объектов;
- использование строительных технологий, создающих динамические нагрузки и оказывающих негативное воздействие на объект культурного наследия;
- размещение средств наружной рекламы, за исключением информационных объектов, относящихся к объектам культурного наследия, и объектов событийного характера;
- сокращение площадей открытых пространств.

Разрешается:

- использование земельных участков и объектов капитального строительства в соответствии с видами разрешенного использования, установленными правилами землепользования и застройки;

- капитальный ремонт и реконструкция существующих объектов инженерной инфраструктуры, строительство (прокладка) новых объектов инженерной инфраструктуры подземным способом;
- капитальный ремонт и реконструкция инженерных сетей, земляные, землеустроительные работы с последующей рекультивацией нарушенных земель;
- проведение работ по строительству и реконструкции сетей электроснабжения надземным способом;
- ремонт и реконструкция улиц;
- установка отдельно стоящего оборудования освещения;
- благоустройство территории, включая устройство пешеходных дорожек и зон отдыха, размещение малых архитектурных форм;
- сохранение сложившегося соотношения открытых и закрытых пространств в целях обеспечения визуального восприятия объекта культурного наследия в его историко-градостроительной и природной среде;
- проведение мероприятий, направленных на обеспечение пожарной безопасности;
- проведение работ по инженерной защите территории, мелиоративных работ при наличии инженерно-геологического заключения об отсутствии негативного воздействия на гидрогеологические и экологические условия сохранности объекта культурного наследия;
- проведение работ по предотвращению опасных природных и техноприродных процессов, ликвидации чрезвычайных ситуаций и последствий стихийных бедствий.

1.2. Режим использования земель и требования к градостроительным регламентам в границах зоны регулирования застройки и хозяйственной деятельности (ЗРЗ):

Запрещается:

- новое строительство объектов капитального строительства, превышающих пределы допустимых высотных параметров - до 6 метров от планировочной отметки уровня земли до верхней отметки конструктивных элементов крыши*;
- увеличение высотных параметров объектов капитального строительства, существующих на момент установления данных зон охраны и превышающих пределы допустимых высотных параметров от планировочной отметки уровня земли до верхней отметки конструктивных элементов крыши (до 6 метров)*;
- реконструкция объектов капитального строительства, существующих на момент установления данных зон охраны и не превышающих пределы допустимых высотных параметров (до 6 метров), связанная с превышением допустимых высотных параметров - до 6 метров от планировочной отметки уровня земли до верхней отметки конструктивных элементов крыши*;

* ограничения по высоте не применяются к объектам капитального строительства религиозного назначения

- снос и демонтаж объектов ценной историко-архитектурной среды;
- применение при строительстве, реконструкции и капитальном ремонте для наружной отделки фасадов объектов капитального строительства и некапитальных строений, сооружений, выходящих фасадами на территорию улицы, любых строительных материалов кроме дерева, штукатурки, в случае наличия иных материалов в наружной отделке объектов капитального строительства и некапитальных строений, сооружений на момент установления данных зон охраны, наружная отделка данных объектов должна быть заменена на разрешенную при их реконструкции и ремонте;
- использование при строительстве, реконструкции и капитальном ремонте для наружной отделки объектов капитального строительства и некапитальных строений, сооружений ярких насыщенных цветов;
- устройство глухих ограждений, за исключением деревянных;
- частичная окраска фасадов;
- применение скатных крыш с изменением уклона (изломом);
- размещение средств наружной рекламы, за исключением вывесок с размером информационного поля не более 1 кв. м;
- возведение новых отдельно стоящих телевизионных и радиоантенн, базовых станций сотовой связи;
- организация необорудованных мест для сбора мусора;
- строительство (прокладка) инженерных коммуникаций надземным способом, за исключением сетей электроснабжения и подводящих слаботочных сетей;
- размещение пожароопасных и экологически вредных объектов.

Разрешается:

- использование земельных участков и объектов капитального строительства в соответствии с видами разрешенного использования, установленными правилами землепользования и застройки;
- сохранение разрешенного использования (назначения) и (или) параметров объектов капитального строительства, введенных в эксплуатацию или возводимых на основании разрешения на строительство, выданного до дня установления данных зон охраны (в том числе в случае начала строительства, реконструкции до дня установления или изменения данной зоны, если для строительства, реконструкции указанного объекта капитального строительства не требуется выдача разрешения на строительство);

- строительство объектов капитального строительства в пределах допустимых высотных параметров до 6 метров от планировочной отметки уровня земли до верхней отметки конструктивных элементов крыши*;

- строительство, возведение некапитальных строений, сооружений;

- снос и демонтаж объектов капитального строительства и некапитальных строений, сооружений;

- капитальный ремонт и реконструкция объектов капитального строительства в пределах допустимых высотных параметров до 6 метров от планировочной отметки уровня земли до верхней отметки конструктивных элементов крыши*;

- капитальный ремонт и реконструкция объектов капитального строительства, превышающих пределы допустимых высотных параметров до 6 метров от планировочной отметки уровня земли до верхней отметки конструктивных элементов крыши, без увеличения высотных параметров;

- применение при строительстве и реконструкции скатной формы крыш с углом уклона 20-40 градусов;

- капитальный ремонт и реконструкция существующих объектов инженерной инфраструктуры, строительство (прокладка) новых объектов инженерной инфраструктуры подземным способом;

- капитальный ремонт и реконструкция инженерных сетей, земляные, землеустроительные работы с последующей рекультивацией нарушенных земель;

- реконструкция и ремонт существующих телевизионных и радиоантенн, базовых станций сотовой связи;

- проведение работ по строительству и реконструкции сетей электроснабжения надземным способом;

- проведение работ по озеленению и благоустройству с учетом видовых раскрытий объекта культурного наследия, направленное на сохранение, использование и популяризацию объекта культурного наследия, а также на сохранение и восстановление градостроительных характеристик его историко-градостроительной и природной среды;

- проведение мероприятий, направленных на обеспечение пожарной безопасности;

- проведение работ по инженерной защите территории,

- проведение работ по предотвращению опасных природных и техноприродных процессов, ликвидации чрезвычайных ситуаций и последствий стихийных бедствий.

* ограничения по высоте не применяются к объектам капитального строительства религиозного назначения

2. «Усадьба Матвеева С.П. – ворота» (Республика Бурятия, Заиграевский район, с. Мухор-Тала, ул. Афанасьева, д. 23).

2.1. Режим использования земель и требования к градостроительным регламентам в границах охранной зоны (ОЗ):

Запрещается:

- строительство объектов капитального строительства, за исключением применения специальных мер, направленных на сохранение и восстановление (регенерацию) историко-градостроительной среды объекта культурного наследия (восстановление, воссоздание, восполнение частично или полностью утраченных элементов и (или) характеристик историко-градостроительной среды);
- увеличение объемно-пространственных характеристик существующих некапитальных строений;
- снос, демонтаж объектов ценной историко-архитектурной среды;
- строительство, возведение некапитальных строений, сооружений;
- применение для наружной отделки существующих некапитальных строений любых строительных материалов, кроме дерева (без последующего окрашивания);
- строительство (прокладка) инженерных коммуникаций надземным способом; за исключением сетей электроснабжения и подводящих слаботочных сетей;
- устройство глухих ограждений, кроме деревянных ограждений территорий земельных участков;
- возведение отдельно стоящих телевизионных и радиоантенн, базовых станций сотовой связи;
- размещение площадок для сбора мусора;
- размещение пожароопасных и экологически вредных объектов;
- использование строительных технологий, создающих динамические нагрузки и оказывающих негативное воздействие на объект культурного наследия;
- размещение средств наружной рекламы, за исключением информационных объектов, относящихся к объектам культурного наследия;
- сокращение площадей открытых пространств.

Разрешается:

- использование земельных участков и объектов капитального строительства в соответствии с видами разрешенного использования, установленными правилами землепользования и застройки;
- капитальный ремонт и реконструкция существующих объектов инженерной инфраструктуры, строительство (прокладка) новых объектов инженерной инфраструктуры подземным способом;
- капитальный ремонт и реконструкция инженерных сетей, земляные, землеустроительные работы с последующей рекультивацией нарушенных земель;
- проведение работ по строительству и реконструкции сетей электроснабжения надземным способом;
- ремонт и использование существующих некапитальных строений;
- ремонт и реконструкция улиц;
- установка отдельно стоящего оборудования освещения;

- благоустройство территории, включая устройство пешеходных дорожек и зон отдыха, размещение малых архитектурных форм;
- сохранение сложившегося соотношения открытых и закрытых пространств в целях обеспечения визуального восприятия объекта культурного наследия в его историко-градостроительной и природной среде;
- проведение мероприятий, направленных на обеспечение пожарной безопасности;
- проведение работ по инженерной защите территории, мелиоративных работ при наличии инженерно-геологического заключения об отсутствии негативного воздействия на гидрогеологические и экологические условия сохранности объекта культурного наследия;
- проведение работ по предотвращению опасных природных и техноприродных процессов, ликвидации чрезвычайных ситуаций и последствий стихийных бедствий.

2.2. Режим использования земель и требования к градостроительным регламентам в границах зоны регулирования застройки и хозяйственной деятельности (ЗРЗ):

Запрещается:

- новое строительство объектов капитального строительства, превышающих пределы допустимых высотных параметров - до 7 метров от планировочной отметки уровня земли до верхней отметки конструктивных элементов крыши;
- увеличение высотных параметров объектов капитального строительства, существующих на момент установления данных зон охраны и превышающих пределы допустимых высотных параметров от планировочной отметки уровня земли до верхней отметки конструктивных элементов крыши (до 7 метров);
- реконструкция объектов капитального строительства, существующих на момент установления данных зон охраны и не превышающих пределы допустимых высотных параметров (до 7 метров), связанная с превышением допустимых высотных параметров - до 7 метров от планировочной отметки уровня земли до верхней отметки конструктивных элементов крыши;
- снос и демонтаж объектов ценной историко-архитектурной среды;
- применение при строительстве, реконструкции и капитальном ремонте для наружной отделки фасадов объектов капитального строительства и некапитальных строений, сооружений, выходящих фасадами на территорию улицы, любых строительных материалов кроме дерева; в случае наличия иных материалов в наружной отделке объектов капитального строительства и некапитальных строений, сооружений на момент установления данных зон охраны, наружная отделка данных объектов должна быть заменена на разрешенную при их реконструкции и ремонте;
- использование при строительстве, реконструкции и капитальном ремонте для наружной отделки объектов капитального строительства и некапитальных строений, сооружений ярких насыщенных цветов;
- устройство глухих ограждений, за исключением деревянных;
- частичная окраска фасадов;

- применение скатных крыш с изменением уклона (изломом);
- размещение средств наружной рекламы;
- возведение новых отдельно стоящих телевизионных и радиоантенн, базовых станций сотовой связи;
- организация необорудованных мест для сбора мусора;
- строительство (прокладка) инженерных коммуникаций надземным способом, за исключением сетей электроснабжения и подводящих слаботочных сетей;
- размещение пожароопасных и экологически вредных объектов;

Разрешается:

- использование земельных участков и объектов капитального строительства в соответствии с видами разрешенного использования, установленными правилами землепользования и застройки;
- сохранение разрешенного использования (назначения) и (или) параметров объектов капитального строительства, введенных в эксплуатацию или возводимых на основании разрешения на строительство, выданного до дня установления данных зон охраны (в том числе в случае начала строительства, реконструкции до дня установления или изменения данной зоны, если для строительства, реконструкции указанного объекта капитального строительства не требуется выдача разрешения на строительство);
- строительство объектов капитального строительства в пределах допустимых высотных параметров до 7 метров от планировочной отметки уровня земли до верхней отметки конструктивных элементов крыши;
- строительство, возведение некапитальных строений, сооружений;
- снос и демонтаж объектов капитального строительства и некапитальных строений, сооружений;
- капитальный ремонт и реконструкция объектов капитального строительства в пределах допустимых высотных параметров до 7 метров от планировочной отметки уровня земли до верхней отметки конструктивных элементов крыши;
- капитальный ремонт и реконструкция объектов капитального строительства, превышающих пределы допустимых высотных параметров до 7 метров от планировочной отметки уровня земли до верхней отметки конструктивных элементов крыши, без увеличения высотных параметров;
- применение при строительстве и реконструкции скатной формы крыш с углом уклона 20-40 градусов;
- капитальный ремонт и реконструкция существующих объектов инженерной инфраструктуры, строительство (прокладка) новых объектов инженерной инфраструктуры подземным способом;
- капитальный ремонт и реконструкция инженерных сетей, земляные, землеустроительные работы с последующей рекультивацией нарушенных земель;
- проведение работ по строительству и реконструкции сетей электроснабжения надземным способом;
- проведение работ по озеленению и благоустройству с учетом видовых раскрытий объекта культурного наследия, направленное на сохранение, использование и популяризацию объекта культурного наследия, а также на

сохранение и восстановление градостроительных характеристик его историко-градостроительной и природной среды;

- проведение мероприятий, направленных на обеспечение пожарной безопасности;
- проведение работ по инженерной защите территории,
- проведение работ по предотвращению опасных природных и техноприродных процессов, ликвидации чрезвычайных ситуаций и последствий стихийных бедствий.

3. «Дом С.К. Киселева – одного из первых Героев социалистического труда в Бурятии» (Республика Бурятия, Заиграевский район, село Новая Брянь, ул. Ленина, 85) .

3.1. Режим использования земель и требования к градостроительным регламентам в границах охранной зоны (ОЗ):

Запрещается:

- строительство объектов капитального строительства, за исключением применения специальных мер, направленных на сохранение и восстановление (регенерацию) историко-градостроительной среды объекта культурного наследия (восстановление, воссоздание, восполнение частично или полностью утраченных элементов и (или) характеристик историко-градостроительной среды);
- увеличение объемно-пространственных характеристик существующих некапитальных строений;
- строительство, возведение некапитальных строений, сооружений;
- строительство (прокладка) инженерных коммуникаций надземным способом, за исключением сетей электроснабжения и подводящих слаботочных сетей;
- устройство глухих ограждений, кроме деревянных ограждений территорий земельных участков;
- возведение отдельно стоящих телевизионных и радиоантенн, базовых станций сотовой связи;
- размещение площадок для сбора мусора;
- размещение пожароопасных и экологически вредных объектов;
- использование строительных технологий, создающих динамические нагрузки и оказывающих негативное воздействие на объект культурного наследия;
- размещение средств наружной рекламы, за исключением информационных объектов, относящихся к объектам культурного наследия.

Разрешается:

- использование земельных участков и объектов капитального строительства в соответствии с видами разрешенного использования, установленными правилами землепользования и застройки;
- снос, демонтаж некапитальных строений, сооружений;
- капитальный ремонт и реконструкция существующих объектов инженерной инфраструктуры, строительство (прокладка) новых объектов инженерной инфраструктуры подземным способом;

- капитальный ремонт и реконструкция инженерных сетей, земляные, землеустроительные работы с последующей рекультивацией нарушенных земель;
- проведение работ по строительству и реконструкции сетей электроснабжения надземным способом;
- установка отдельно стоящего оборудования освещения;
- проведение мероприятий, направленных на обеспечение пожарной безопасности;
- проведение работ по инженерной защите территории, мелиоративных работ при наличии инженерно-геологического заключения об отсутствии негативного воздействия на гидрогеологические и экологические условия сохранности объекта культурного наследия;
- проведение работ по предотвращению опасных природных и техноприродных процессов, ликвидации чрезвычайных ситуаций и последствий стихийных бедствий.

3.2. Режим использования земель и требования к градостроительным регламентам в границах зоны регулирования застройки и хозяйственной деятельности (ЗРЗ):

Запрещается:

- новое строительство объектов капитального строительства, превышающих пределы допустимых высотных параметров - до 7 метров от планировочной отметки уровня земли до верхней отметки конструктивных элементов крыши;
- увеличение высотных параметров объектов капитального строительства, существующих на момент установления данных зон охраны и превышающих пределы допустимых высотных параметров от планировочной отметки уровня земли до верхней отметки конструктивных элементов крыши (до 7 метров);
- реконструкция объектов капитального строительства, существующих на момент установления данных зон охраны и не превышающих пределы допустимых высотных параметров (до 7 метров), связанная с превышением допустимых высотных параметров - до 7 метров от планировочной отметки уровня земли до верхней отметки конструктивных элементов крыши;
- применение при строительстве, реконструкции и капитальном ремонте для наружной отделки зданий и сооружений строительных материалов, таких как сайдинг, пластик, композитные панели, металлокасеты, металлический профлист; в случае наличия указанных материалов в наружной отделке зданий, сооружений, существующих на момент установления данных зон охраны, наружная отделка данных зданий, сооружений должна быть заменена на разрешенную при их реконструкции и ремонте;
- использование при строительстве, реконструкции и капитальном ремонте для наружной отделки объектов капитального строительства и некапитальных строений, сооружений ярких насыщенных цветов;
- устройство глухих ограждений, за исключением деревянных;
- частичная окраска фасадов;
- применение скатных крыш с изменением уклона (изломом);

- размещение средств наружной рекламы;
- возведение новых отдельно стоящих телевизионных и радиоантенн, базовых станций сотовой связи;
- организация необорудованных мест для сбора мусора;
- строительство (прокладка) инженерных коммуникаций надземным способом, за исключением сетей электроснабжения и подводных слаботочных сетей;
- размещение пожароопасных и экологически вредных объектов.

Разрешается:

- использование земельных участков и объектов капитального строительства в соответствии с видами разрешенного использования, установленными правилами землепользования и застройки;
- сохранение разрешенного использования (назначения) и (или) параметров объектов капитального строительства, введенных в эксплуатацию или возводимых на основании разрешения на строительство, выданного до дня установления данных зон охраны (в том числе в случае начала строительства, реконструкции до дня установления или изменения данной зоны, если для строительства, реконструкции указанного объекта капитального строительства не требуется выдача разрешения на строительство);
- строительство объектов капитального строительства в пределах допустимых высотных параметров до 7 метров от планировочной отметки уровня земли до верхней отметки конструктивных элементов крыши;
- строительство, возведение некапитальных строений, сооружений;
- снос и демонтаж объектов капитального строительства и некапитальных строений, сооружений;
- нейтрализация диссонирующих объектов;
- капитальный ремонт и реконструкция объектов капитального строительства в пределах допустимых высотных параметров до 7 метров от планировочной отметки уровня земли до верхней отметки конструктивных элементов крыши;
- капитальный ремонт и реконструкция объектов капитального строительства, превышающих пределы допустимых высотных параметров до 7 метров от планировочной отметки уровня земли до верхней отметки конструктивных элементов крыши, без увеличения высотных параметров;
- применение при строительстве и реконструкции скатной формы крыш с углом уклона 20-40 градусов;
- капитальный ремонт и реконструкция существующих объектов инженерной инфраструктуры, строительство (прокладка) новых объектов инженерной инфраструктуры подземным способом;
- капитальный ремонт и реконструкция инженерных сетей, земляные, землеустроительные работы с последующей рекультивацией нарушенных земель;
- проведение работ по строительству и реконструкции сетей электроснабжения надземным способом;
- проведение работ по озеленению и благоустройству с учетом видовых раскрытий объекта культурного наследия, направленное на сохранение, использование и популяризацию объекта культурного наследия, а также на

сохранение и восстановление градостроительных характеристик его историко-градостроительной и природной среды;

- проведение мероприятий, направленных на обеспечение пожарной безопасности;
- проведение работ по инженерной защите территории,
- проведение работ по предотвращению опасных природных и техноприродных процессов, ликвидации чрезвычайных ситуаций и последствий стихийных бедствий.

4. «Здание бывшего волостного правления, в котором в феврале 1920 г. находился штаб Уро-Илькинского партизанского фронта» (Республика Бурятия, Заиграевский район, село Новая Брянь, ул. Ленина, 104).

4.1. Режим использования земель и требования к градостроительным регламентам в границах охранной зоны (ОЗ):

Запрещается:

- строительство объектов капитального строительства, за исключением применения специальных мер, направленных на сохранение и восстановление (регенерацию) историко-градостроительной среды объекта культурного наследия (восстановление, воссоздание, восполнение частично или полностью утраченных элементов и (или) характеристик историко-градостроительной среды);
- увеличение объемно-пространственных характеристик существующих объектов капитального строительства, некапитальных строений;
- строительство, возведение некапитальных строений, сооружений;
- применение при реконструкции и капитальном ремонте для наружной отделки зданий и сооружений строительных материалов, таких как сайдинг, пластик, композитные панели, металлокасеты, металлический профлист, в случае наличия указанных материалов в наружной отделке зданий, сооружений, существующих на момент установления данных зон охраны, наружная отделка данных зданий, сооружений должна быть заменена на разрешенную при их реконструкции и ремонте;
- использование при реконструкции и капитальном ремонте для наружной отделки объектов капитального строительства и некапитальных строений, сооружений ярких насыщенных цветов;
- строительство (прокладка) инженерных коммуникаций надземным способом, за исключением сетей электроснабжения и подводящих слаботочных сетей;
- устройство глухих ограждений, кроме деревянных ограждений территорий земельных участков;
- возведение отдельно стоящих телевизионных и радиоантенн, базовых станций сотовой связи;
- размещение площадок для сбора мусора;
- размещение пожароопасных и экологически вредных объектов;
- использование строительных технологий, создающих динамические нагрузки и оказывающих негативное воздействие на объект культурного наследия;

- размещение средств наружной рекламы, за исключением информационных объектов, относящихся к объектам культурного наследия;
- сокращение площадей открытых пространств;

Разрешается:

- использование земельных участков и объектов капитального строительства в соответствии с видами разрешенного использования, установленными правилами землепользования и застройки;
- сохранение разрешенного использования (назначения) и (или) параметров объектов капитального строительства, введенных в эксплуатацию или возводимых на основании разрешения на строительство, выданного до дня установления данных зон охраны (в том числе в случае начала строительства, реконструкции до дня установления или изменения данной зоны, если для строительства, реконструкции указанного объекта капитального строительства не требуется выдача разрешения на строительство);
- снос и демонтаж объектов капитального строительства и некапитальных строений, сооружений, демонтаж пристроек и надстроек;
- применение для наружной отделки при реконструкции и ремонте существующих зданий и сооружений натуральных строительных материалов и традиционных способов отделки (дерево, камень, кирпич, штукатурка);
- капитальный ремонт и реконструкция существующих объектов инженерной инфраструктуры, строительство (прокладка) новых объектов инженерной инфраструктуры подземным способом;
- капитальный ремонт и реконструкция инженерных сетей, земляные, землеустроительные работы с последующей рекультивацией нарушенных земель;
- проведение работ по строительству и реконструкции сетей электроснабжения надземным способом;
- ремонт и реконструкция улиц;
- установка отдельно стоящего оборудования освещения;
- благоустройство территории, включая устройство пешеходных дорожек и зон отдыха, размещение малых архитектурных форм;
- сохранение сложившегося соотношения открытых и закрытых пространств в целях обеспечения визуального восприятия объекта культурного наследия в его историко-градостроительной и природной среде;
- проведение мероприятий, направленных на обеспечение пожарной безопасности;
- проведение работ по инженерной защите территории, мелиоративных работ при наличии инженерно-геологического заключения об отсутствии негативного воздействия на гидрогеологические и экологические условия сохранности объекта культурного наследия;
- проведение работ по предотвращению опасных природных и техноприродных процессов, ликвидации чрезвычайных ситуаций и последствий стихийных бедствий.

4.2. Режим использования земель и требования к градостроительным регламентам в границах зоны регулирования застройки и хозяйственной деятельности (ЗРЗ):

Запрещается:

- новое строительство объектов капитального строительства, превышающих пределы допустимых высотных параметров - до 7 метров от планировочной отметки уровня земли до верхней отметки конструктивных элементов крыши;
- увеличение высотных параметров объектов капитального строительства, существующих на момент установления данных зон охраны и превышающих пределы допустимых высотных параметров от планировочной отметки уровня земли до верхней отметки конструктивных элементов крыши (до 7 метров);
- реконструкция объектов капитального строительства, существующих на момент установления данных зон охраны и не превышающих пределы допустимых высотных параметров (до 7 метров), связанная с превышением допустимых высотных параметров - до 7 метров от планировочной отметки уровня земли до верхней отметки конструктивных элементов крыши;
- снос объектов ценной историко-архитектурной среды;
- применение при строительстве, реконструкции и капитальном ремонте для наружной отделки зданий и сооружений строительных материалов, таких как сайдинг, пластик, композитные панели, металлокасеты, металлический профлист; в случае наличия указанных материалов в наружной отделке зданий, сооружений, существующих на момент установления данных зон охраны, наружная отделка данных зданий, сооружений должна быть заменена на разрешенную при их реконструкции и ремонте;
- использование при строительстве, реконструкции и капитальном ремонте для наружной отделки объектов капитального строительства и некапитальных строений, сооружений ярких насыщенных цветов;
- устройство глухих ограждений, за исключением деревянных;
- частичная окраска фасадов;
- применение скатных крыш с изменением уклона (изломом);
- размещение средств наружной рекламы;
- возведение новых отдельно стоящих телевизионных и радиоантенн, базовых станций сотовой связи;
- организация необорудованных мест для сбора мусора;
- строительство (прокладка) инженерных коммуникаций надземным способом, за исключением сетей электроснабжения и подводящих слаботочных сетей;
- размещение пожароопасных и экологически вредных объектов.

Разрешается:

- использование земельных участков и объектов капитального строительства в соответствии с видами разрешенного использования, установленными правилами землепользования и застройки;
- сохранение разрешенного использования (назначения) и (или) параметров объектов капитального строительства, введенных в эксплуатацию или возводимых

на основании разрешения на строительство, выданного до дня установления данных зон охраны (в том числе в случае начала строительства, реконструкции до дня установления или изменения данной зоны, если для строительства, реконструкции указанного объекта капитального строительства не требуется выдача разрешения на строительство);

- строительство объектов капитального строительства в пределах допустимых высотных параметров до 7 метров от планировочной отметки уровня земли до верхней отметки конструктивных элементов крыши;

- строительство, возведение некапитальных строений, сооружений;

- снос и демонтаж объектов капитального строительства и некапитальных строений, сооружений;

- капитальный ремонт и реконструкция объектов капитального строительства в пределах допустимых высотных параметров до 7 метров от планировочной отметки уровня земли до верхней отметки конструктивных элементов крыши;

- капитальный ремонт и реконструкция объектов капитального строительства, превышающих пределы допустимых высотных параметров до 7 метров от планировочной отметки уровня земли до верхней отметки конструктивных элементов крыши, без увеличения высотных параметров;

- применение при строительстве и реконструкции скатной формы крыш с углом уклона 20-40 градусов;

- капитальный ремонт и реконструкция существующих объектов инженерной инфраструктуры, строительство (прокладка) новых объектов инженерной инфраструктуры подземным способом;

- капитальный ремонт и реконструкция инженерных сетей, земляные, землеустроительные работы с последующей рекультивацией нарушенных земель;

- проведение работ по строительству и реконструкции сетей электроснабжения надземным способом;

- проведение работ по озеленению и благоустройству с учетом видовых раскрытий объекта культурного наследия, направленное на сохранение, использование и популяризацию объекта культурного наследия, а также на сохранение и восстановление градостроительных характеристик его историко-градостроительной и природной среды;

- проведение мероприятий, направленных на обеспечение пожарной безопасности;

- проведение работ по инженерной защите территории;

- проведение работ по предотвращению опасных природных и техноприродных процессов, ликвидации чрезвычайных ситуаций и последствий стихийных бедствий.

5. «Здание Унэгэтэйской школы, в которой в марте 1920 г. состоялся съезд восставшего народа» (Республика Бурятия, Заиграевский район, село Унэгэтэй, ул. Центральная).

5.1. Режим использования земель и требования к градостроительным регламентам в границах охранной зоны (ОЗ):

Запрещается:

- строительство объектов капитального строительства, за исключением применения специальных мер, направленных на сохранение и восстановление (регенерацию) историко-градостроительной среды объекта культурного наследия (восстановление, воссоздание, восполнение частично или полностью утраченных элементов и (или) характеристик историко-градостроительной среды);
- строительство, возведение некапитальных строений, сооружений;
- строительство (прокладка) инженерных коммуникаций надземным способом, за исключением сетей электроснабжения и подводящих слаботочных сетей;
- устройство глухих ограждений со стороны улицы Центральной;
- возведение отдельно стоящих телевизионных и радиоантенн, базовых станций сотовой связи;
- размещение площадок для сбора мусора;
- размещение пожароопасных и экологически вредных объектов;
- использование строительных технологий, создающих динамические нагрузки и оказывающих негативное воздействие на объект культурного наследия;
- размещение средств наружной рекламы, за исключением информационных объектов, относящихся к объектам культурного наследия;
- сокращение площадей открытых пространств.

Разрешается:

- использование земельных участков и объектов капитального строительства в соответствии с видами разрешенного использования, установленными правилами землепользования и застройки;
- капитальный ремонт и реконструкция существующих объектов инженерной инфраструктуры, строительство (прокладка) новых объектов инженерной инфраструктуры подземным способом;
- капитальный ремонт и реконструкция инженерных сетей, земляные, землеустроительные работы с последующей рекультивацией нарушенных земель;
- проведение работ по строительству и реконструкции сетей электроснабжения надземным способом;
- ремонт и реконструкция улиц;
- установка отдельно стоящего оборудования освещения;
- благоустройство территории, включая устройство пешеходных дорожек и зон отдыха, размещение малых архитектурных форм;
- сохранение сложившегося соотношения открытых и закрытых пространств в целях обеспечения визуального восприятия объекта культурного наследия в его историко-градостроительной и природной среде;
- проведение мероприятий, направленных на обеспечение пожарной безопасности;
- проведение работ по инженерной защите территории, мелиоративных работ при наличии инженерно-геологического заключения об отсутствии негативного воздействия на гидрогеологические и экологические условия сохранности объекта культурного наследия;

- проведение работ по предотвращению опасных природных и техноприродных процессов, ликвидации чрезвычайных ситуаций и последствий стихийных бедствий.

5.2. Режим использования земель и требования к градостроительным регламентам в границах зоны регулирования застройки и хозяйственной деятельности (ЗРЗ):

Запрещается:

- новое строительство объектов капитального строительства, превышающих пределы допустимых высотных параметров - до 7 метров от планировочной отметки уровня земли до верхней отметки конструктивных элементов крыши;

- увеличение высотных параметров объектов капитального строительства, существующих на момент установления данных зон охраны и превышающих пределы допустимых высотных параметров от планировочной отметки уровня земли до верхней отметки конструктивных элементов крыши (до 7 метров);

- реконструкция объектов капитального строительства, существующих на момент установления данных зон охраны и не превышающих пределы допустимых высотных параметров (до 7 метров), связанная с превышением допустимых высотных параметров - до 7 метров от планировочной отметки уровня земли до верхней отметки конструктивных элементов крыши;

- снос и демонтаж объектов ценной историко-архитектурной среды;

- применение при строительстве, реконструкции и капитальном ремонте для наружной отделки фасадов объектов капитального строительства и некапитальных строений, сооружений, выходящих фасадами на территорию улицы, любых строительных материалов кроме дерева; в случае наличия иных материалов в наружной отделке объектов капитального строительства и некапитальных строений, сооружений на момент установления данных зон охраны, наружная отделка данных объектов должна быть заменена на разрешенную при их реконструкции и ремонте;

- использование при строительстве, реконструкции и капитальном ремонте для наружной отделки объектов капитального строительства и некапитальных строений, сооружений ярких насыщенных цветов;

- устройство глухих ограждений, за исключением деревянных;

- частичная окраска фасадов;

- применение скатных крыш с изменением уклона (изломом);

- размещение средств наружной рекламы;

- возведение новых отдельно стоящих телевизионных и радиоантенн, базовых станций сотовой связи;

- организация необорудованных мест для сбора мусора;

- строительство (прокладка) инженерных коммуникаций надземным способом, за исключением сетей электроснабжения и подводящих слаботочных сетей;

- размещение пожароопасных и экологически вредных объектов;

Разрешается:

- использование земельных участков и объектов капитального строительства в соответствии с видами разрешенного использования, установленными правилами землепользования и застройки;

- сохранение разрешенного использования (назначения) и (или) параметров объектов капитального строительства, введенных в эксплуатацию или возводимых на основании разрешения на строительство, выданного до дня установления данных зон охраны (в том числе в случае начала строительства, реконструкции до дня установления или изменения данной зоны, если для строительства, реконструкции указанного объекта капитального строительства не требуется выдача разрешения на строительство);

- строительство объектов капитального строительства в пределах допустимых высотных параметров до 7 метров от планировочной отметки уровня земли до верхней отметки конструктивных элементов крыши;

- строительство, возведение некапитальных строений, сооружений;

- снос и демонтаж объектов капитального строительства и некапитальных строений, сооружений;

- капитальный ремонт и реконструкция объектов капитального строительства в пределах допустимых высотных параметров до 7 метров от планировочной отметки уровня земли до верхней отметки конструктивных элементов крыши;

- капитальный ремонт и реконструкция объектов капитального строительства, превышающих пределы допустимых высотных параметров до 7 метров от планировочной отметки уровня земли до верхней отметки конструктивных элементов крыши, без увеличения высотных параметров;

- применение при строительстве и реконструкции скатной формы крыш с углом уклона 20-40 градусов;

- капитальный ремонт и реконструкция существующих объектов инженерной инфраструктуры, строительство (прокладка) новых объектов инженерной инфраструктуры подземным способом;

- капитальный ремонт и реконструкция инженерных сетей, земляные, землеустроительные работы с последующей рекультивацией нарушенных земель;

- проведение работ по строительству и реконструкции сетей электроснабжения надземным способом;

- проведение работ по озеленению и благоустройству с учетом видовых раскрытий объекта культурного наследия, направленное на сохранение, использование и популяризацию объекта культурного наследия, а также на сохранение и восстановление градостроительных характеристик его историко-градостроительной и природной среды;

- проведение мероприятий, направленных на обеспечение пожарной безопасности;

- проведение работ по инженерной защите территории;

- проведение работ по предотвращению опасных природных и техноприродных процессов, ликвидации чрезвычайных ситуаций и последствий стихийных бедствий.

6. «Усадьба Васильева Н.П. - дом жилой» (Республика Бурятия, Заиграевский район, с. Мухор-Тала, ул. Афанасьева, д. 15).

6.1. Режим использования земель и требования к градостроительным регламентам в границах охранной зоны (ОЗ):

Запрещается:

- строительство объектов капитального строительства, за исключением применения специальных мер, направленных на сохранение и восстановление (регенерацию) историко-градостроительной среды объекта культурного наследия (восстановление, воссоздание, восполнение частично или полностью утраченных элементов и (или) характеристик историко-градостроительной среды);
- увеличение объемно-пространственных характеристик существующих некапитальных строений;
- снос, демонтаж объектов ценной историко-архитектурной среды;
- строительство, возведение некапитальных строений, сооружений;
- применение для наружной отделки существующих некапитальных строений любых строительных материалов, кроме дерева (без последующего окрашивания);
- строительство (прокладка) инженерных коммуникаций надземным способом, за исключением сетей электроснабжения и подводящих слаботочных сетей;
- устройство глухих ограждений, кроме деревянных ограждений территорий земельных участков;
- возведение отдельно стоящих телевизионных и радиоантенн, базовых станций сотовой связи;
- размещение площадок для сбора мусора;
- размещение пожароопасных и экологически вредных объектов;
- использование строительных технологий, создающих динамические нагрузки и оказывающих негативное воздействие на объект культурного наследия;
- размещение средств наружной рекламы, за исключением информационных объектов, относящихся к объектам культурного наследия;
- сокращение площадей открытых пространств.

Разрешается:

- использование земельных участков и объектов капитального строительства в соответствии с видами разрешенного использования, установленными правилами землепользования и застройки;
- капитальный ремонт и реконструкция существующих объектов инженерной инфраструктуры, строительство (прокладка) новых объектов инженерной инфраструктуры подземным способом;
- капитальный ремонт и реконструкция инженерных сетей, земляные, землеустроительные работы с последующей рекультивацией нарушенных земель;
- проведение работ по строительству и реконструкции сетей электроснабжения надземным способом;
- ремонт и использование существующих некапитальных строений;
- ремонт и реконструкция улиц;
- установка отдельно стоящего оборудования освещения;

- благоустройство территории, включая устройство пешеходных дорожек и зон отдыха, размещение малых архитектурных форм;
- сохранение сложившегося соотношения открытых и закрытых пространств в целях обеспечения визуального восприятия объекта культурного наследия в его историко-градостроительной и природной среде;
- проведение мероприятий, направленных на обеспечение пожарной безопасности;
- проведение работ по инженерной защите территории, мелиоративных работ при наличии инженерно-геологического заключения об отсутствии негативного воздействия на гидрогеологические и экологические условия сохранности объекта культурного наследия;
- проведение работ по предотвращению опасных природных и техноприродных процессов, ликвидации чрезвычайных ситуаций и последствий стихийных бедствий.

6.2. Режим использования земель и требования к градостроительным регламентам в границах зоны регулирования застройки и хозяйственной деятельности (ЗРЗ):

Запрещается:

- новое строительство объектов капитального строительства, превышающих пределы допустимых высотных параметров - до 7 метров от планировочной отметки уровня земли до верхней отметки конструктивных элементов крыши;
- увеличение высотных параметров объектов капитального строительства, существующих на момент установления данных зон охраны и превышающих пределы допустимых высотных параметров от планировочной отметки уровня земли до верхней отметки конструктивных элементов крыши (до 7 метров);
- реконструкция объектов капитального строительства, существующих на момент установления данных зон охраны и не превышающих пределы допустимых высотных параметров (до 7 метров), связанная с превышением допустимых высотных параметров - до 7 метров от планировочной отметки уровня земли до верхней отметки конструктивных элементов крыши;
- снос и демонтаж объектов ценной историко-архитектурной среды;
- применение при строительстве, реконструкции и капитальном ремонте для наружной отделки фасадов объектов капитального строительства и некапитальных строений, сооружений, выходящих фасадами на территорию улицы, любых строительных материалов кроме дерева; в случае наличия иных материалов в наружной отделке объектов капитального строительства и некапитальных строений, сооружений на момент установления данных зон охраны, наружная отделка данных объектов должна быть заменена на разрешенную при их реконструкции и ремонте;
- использование при строительстве, реконструкции и капитальном ремонте для наружной отделки объектов капитального строительства и некапитальных строений, сооружений ярких насыщенных цветов;
- устройство глухих ограждений, за исключением деревянных;
- частичная окраска фасадов;

- применение скатных крыш с изменением уклона (изломом);
- размещение средств наружной рекламы;
- возведение новых отдельно стоящих телевизионных и радиоантенн, базовых станций сотовой связи;
- организация необорудованных мест для сбора мусора;
- строительство (прокладка) инженерных коммуникаций надземным способом, за исключением сетей электроснабжения и подводящих слаботочных сетей;
- размещение пожароопасных и экологически вредных объектов;

Разрешается:

- использование земельных участков и объектов капитального строительства в соответствии с видами разрешенного использования, установленными правилами землепользования и застройки;
- сохранение разрешенного использования (назначения) и (или) параметров объектов капитального строительства, введенных в эксплуатацию или возводимых на основании разрешения на строительство, выданного до дня установления данных зон охраны (в том числе в случае начала строительства, реконструкции до дня установления или изменения данной зоны, если для строительства, реконструкции указанного объекта капитального строительства не требуется выдача разрешения на строительство);
- строительство объектов капитального строительства в пределах допустимых высотных параметров до 7 метров от планировочной отметки уровня земли до верхней отметки конструктивных элементов крыши;
- строительство, возведение некапитальных строений, сооружений
- снос и демонтаж объектов капитального строительства и некапитальных строений, сооружений;
- капитальный ремонт и реконструкция объектов капитального строительства в пределах допустимых высотных параметров до 7 метров от планировочной отметки уровня земли до верхней отметки конструктивных элементов крыши;
- капитальный ремонт и реконструкция объектов капитального строительства, превышающих пределы допустимых высотных параметров до 7 метров от планировочной отметки уровня земли до верхней отметки конструктивных элементов крыши, без увеличения высотных параметров;
- применение при строительстве и реконструкции скатной формы крыш с углом уклона 20-40 градусов;
- капитальный ремонт и реконструкция существующих объектов инженерной инфраструктуры, строительство (прокладка) новых объектов инженерной инфраструктуры подземным способом;
- капитальный ремонт и реконструкция инженерных сетей, земляные, землеустроительные работы с последующей рекультивацией нарушенных земель;
- проведение работ по строительству и реконструкции сетей электроснабжения надземным способом;
- проведение работ по озеленению и благоустройству с учетом видовых раскрытий объекта культурного наследия, направленное на сохранение, использование и популяризацию объекта культурного наследия, а также на

сохранение и восстановление градостроительных характеристик его историко-градостроительной и природной среды;

- проведение мероприятий, направленных на обеспечение пожарной безопасности;
- проведение работ по инженерной защите территории,
- проведение работ по предотвращению опасных природных и техноприродных процессов, ликвидации чрезвычайных ситуаций и последствий стихийных бедствий.

6.3. Режим использования земель и требования к градостроительным регламентам в границах зоны охраняемого природного ландшафта (ЗОЛ):

Запрещается:

- строительство объектов капитального строительства;
- строительство (прокладка) инженерных коммуникаций надземным способом, за исключением сетей электроснабжения и подводящих слаботочных сетей;
- сооружение элементов опор высоковольтных линий электропередачи, вышек связи и осветительных опор мачтового типа;
- установка глухих ограждений;
- размещение некапитальных строений, сооружений, за исключением объектов, необходимых для ведения личного подсобного хозяйства;
- размещение средств наружной рекламы;
- возведение отдельно стоящих телевизионных и радиоантенн, базовых станций сотовой связи;
- организация необорудованных площадок для сбора мусора;
- проведение мероприятий, которые могут привести к существенному изменению ландшафта, исторически сложившихся природных и ландшафтных объектов, кроме изменений, связанных с восстановлением нарушенных исторических ландшафтов;
- сокращение площадей открытых пространств;
- размещение пожароопасных и экологически вредных объектов;
- загрязнение почв, грунтовых и подземных вод;
- разведение костров, сжигание мусора, сезонные палы травы.

Разрешается:

- реконструкция и ремонт автомобильных дорог, проездов;
- реконструкция и ремонт инженерных коммуникаций;
- строительство и ремонт подземных инженерных коммуникаций с последующей рекультивацией нарушенных земель;
- благоустройство территории, включая размещение малых архитектурных форм;
- устройство пешеходных дорожек в секторах обзора объекта культурного наследия, восстановление травяного покрова;
- проведение мероприятий, направленных на обеспечение пожарной безопасности;

- проведение работ по инженерной защите территории;
- проведение работ по предотвращению опасных природных и техноприродных процессов, ликвидации чрезвычайных ситуаций и последствий стихийных бедствий.