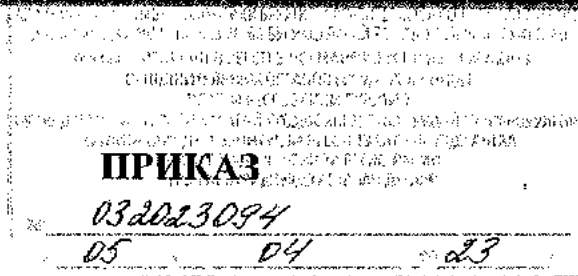


**МИНИСТЕРСТВО ТУРИЗМА РЕСПУБЛИКИ БУРЯТИЯ
БУРЯАД УЛАСАЙ АЯНШАЛГЫН ЯАМАН**



«22» 03 2023 года

г. Улан-Удэ

№ 49

Об утверждении Положения о порядке разработки, утверждения и публикации списка рекомендуемых туристских маршрутов для прохождения группами туристов с участием детей в рамках осуществления самодетельного туризма

В соответствии с пунктом 57 части 1 статьи 44 Федерального закона от 21.12.2021 № 414-ФЗ «Об общих принципах организации публичной власти в субъектах Российской Федерации», частью 2 статьи 5 Федерального закона от 24.07.1998 № 124-ФЗ «Об основных гарантиях прав ребенка в Российской Федерации», пунктом 3.41 Положения о Министерстве туризма Республики Бурятия, утвержденного постановлением Правительства Республики Бурятия от 25.12.2017 № 609, п р и к а з ы в а ю:

1. Утвердить Положение о порядке разработки, утверждения и публикации списка рекомендуемых туристских маршрутов для прохождения группами туристов с участием детей в рамках осуществления самодетельного туризма согласно приложению №1 к настоящему приказу.

2. Утвердить состав комиссии по утверждению списка рекомендуемых маршрутов согласно приложению № 2 к настоящему приказу.

3. Признать утратившими силу:

3.1. Приказ Министерства туризма Республики Бурятия от 16.11.2018 № 135 «Об утверждении Порядка разработки и утверждения списка туристских маршрутов, рекомендуемых для прохождения группами туристов с участием детей в рамках осуществления самодетельного туризма» (зарегистрирован в реестре нормативных правовых актов органов исполнительной власти Республики Бурятия 26.11.2018 № 032018488).

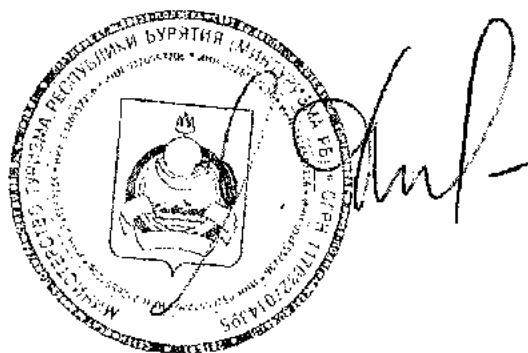
3.2. Приказ Министерства туризма Республики Бурятия от 07.12.2018 № 146 «О внесении изменений в приказ Министерства туризма Республики Бурятия от 16.11.2018 № 135 «Об утверждении Порядка разработки и утверждения списка туристских маршрутов, рекомендуемых для прохождения

группами туристов с участием детей в рамках осуществления самостоятельного туризма» (зарегистрирован в реестре нормативных правовых актов органов исполнительной власти Республики Бурятия 19.12.2018 № 032018667).

3.3. Приказ Министерства туризма Республики Бурятия от 20.06.2019 № 67 «О внесении изменений в приказ Министерства туризма Республики Бурятия от 16.11.2018 № 135 «Об утверждении порядка разработки и утверждения списка туристских маршрутов, рекомендуемых для прохождения группами туристов с участием детей в рамках осуществления самостоятельного туризма» (зарегистрирован в реестре нормативных правовых актов органов исполнительной власти Республики Бурятия 05.07.2019 № 032019318).

4. Настоящий приказ вступает в силу со дня его официального опубликования.

Министр



А.Д. Доржиев

**ПОЛОЖЕНИЕ О ПОРЯДКЕ РАЗРАБОТКИ, УТВЕРЖДЕНИЯ И
ПУБЛИКАЦИИ СПИСКА РЕКОМЕНДУЕМЫХ ТУРИСТСКИХ
МАРШРУТОВ ДЛЯ ПРОХОЖДЕНИЯ ГРУППАМИ ТУРИСТОВ С
УЧАСТИЕМ ДЕТЕЙ В РАМКАХ ОСУЩЕСТВЛЕНИЯ
САМОДЕЯТЕЛЬНОГО ТУРИЗМА**

I. Общие положения

1.1. Настоящее Положение о порядке разработки, утверждения и публикации списка рекомендуемых туристских маршрутов для прохождения группами туристов с участием детей в рамках осуществления самодеятельного туризма определяет процедуру разработки и утверждения списка рекомендуемых туристских маршрутов для прохождения группами туристов с участием детей в рамках осуществления самодеятельного туризма (далее – Порядок).

1.2. Включение туристских маршрутов в список рекомендуемых осуществляется на заявительной основе. Заявителем выступает лицо, заинтересованное в использовании туристского маршрута для организации самодеятельного туризма. Заявителем может выступать гражданин или юридическое лицо, индивидуальный предприниматель, орган местного самоуправления либо орган исполнительной власти Республики Бурятия.

1.3. Разработка списка рекомендуемых туристских маршрутов для прохождения группами туристов с участием детей в рамках осуществления самодеятельного туризма, осуществляется посредством сбора поступающей от заявителей информации о туристских маршрутах, ее рассмотрения, утверждения списка туристских маршрутов и его размещения в информационно-телекоммуникационной сети «Интернет» на официальном сайте Министерства туризма Республики Бурятия в разделе «Информация для туристов».

1.4. Список рекомендуемых туристских маршрутов составляется по форме согласно приложению № 4 к настоящему Положению.

1.5. Список рекомендуемых туристских маршрутов носит информационно-справочный характер, включенные в него туристские

маршруты не являются обязательными для прохождения группами туристов с участием детей.

1.6. В целях утверждения списка туристских маршрутов образуется Комиссия по разработке и утверждению списка туристских маршрутов (далее - комиссия). На основании решения комиссии Министерство туризма Республики Бурятия (далее - Министерство) утверждает список туристских маршрутов. Комиссия формируется в составе председателя комиссии, его заместителя, секретаря и членов комиссии. Руководство деятельностью комиссии осуществляет председатель комиссии, а в его отсутствие - заместитель председателя комиссии.

1.7. В состав комиссии включаются специалисты туристской отрасли, представители образовательных, научных, общественных организаций и органов исполнительной государственной власти Республики Бурятия, Управления Федеральной службы по надзору в сфере защиты прав потребителей и благополучия человека по Республике Бурятия, Главного управления Министерства Российской Федерации по делам гражданской обороны, чрезвычайным ситуациям и ликвидации последствий стихийных бедствий по Республике Бурятия.

1.8. Заявитель несет ответственность за достоверность представляемых им сведений в соответствии с действующим законодательством.

1.9. Министерство размещает настоящее Положение о порядке разработки, утверждения и публикации списка рекомендуемых туристских маршрутов для прохождения группами туристов с участием детей в рамках осуществления самодеятельного туризма в информационно-телекоммуникационной сети «Интернет» на официальном сайте Министерства туризма Республики Бурятия в разделе «Информация для туристов» (<https://egov-buryatia.ru/minturizm/>).

II. Порядок сбора и рассмотрения информации о туристских маршрутах

2.1. Заявитель направляет в Министерство письменное заявление о рассмотрении информации о туристском маршруте и его включении в список туристских маршрутов (далее - заявление) по форме согласно приложению № 1 к настоящему Положению. К заявлению прилагается информация о туристском маршруте по форме согласно приложению № 2 к настоящему Положению.

2.2. Заявления принимаются при личном обращении в Министерство, либо посредством почты на адрес: 670000, Республика Бурятия, г. Улан-Удэ, ул. Ербанова, д.7, Дом Правительства, здание №2, или по электронной почте: info@Baikal.govrb.ru.

2.3. Сотрудник приемной Министерства в течение 1 рабочего дня с даты поступления в Министерство заявления регистрирует его и передает секретарю комиссии.

2.4. Секретарь комиссии в течение 5 рабочих дней с даты получения заявления осуществляет проверку заявления и прилагаемой к нему информации о туристском маршруте на соответствие формам, приведенным в приложениях №1 и № 2 к настоящему Положению.

В случае если заявление и (или) прилагаемая к нему информация о туристском маршруте не соответствуют формам, приведенным в приложениях № 1 и № 2 к настоящему Положению, а также в случае если информация о туристском маршруте не представлена или представлена не в полном объеме, заявителю направляется уведомление о возврате заявления.

После устранения причин, послуживших основанием для принятия решения о возврате заявления, заявитель вправе обратиться с заявлением вновь.

III. Порядок утверждения списка туристских маршрутов

3.1. Заявления на рассмотрение информации о маршрутах принимаются ежегодно в срок до 1 марта и до 1 октября.

3.2. Заседания комиссии проводятся по мере необходимости, 1 раз в полугодие при наличии заявлений, в срок не позднее 30 календарных дней со дня окончания приема заявлений. Очная защита заявленного туристского маршрута проводится на заседании комиссии заявителем.

3.3. Заседания комиссии считаются правомочными, если на них присутствует более половины от общего числа членов комиссии.

3.4. Решения комиссии принимаются простым большинством голосов членов комиссии, присутствовавших на заседании комиссии. При голосовании каждый член комиссии имеет один голос. В случае равенства голосов решающим является голос председательствующего на заседании комиссии.

3.5. Решение о включении туристского маршрута в список туристских маршрутов либо об отказе во включении туристского маршрута в список туристских маршрутов оформляется протоколом заседания комиссии в течение 3 рабочих дней со дня заседания комиссии.

3.6. На основании протокола заседания комиссии в течение 5 рабочих дней со дня заседания комиссии издается приказ Министерства об утверждении списка туристских маршрутов или о внесении изменений в утвержденный список туристских маршрутов.

3.7. Основанием для отказа во включении туристского маршрута в список туристских маршрутов является:

3.7.1. несоответствие представленной заявителем информации о туристском маршруте для прохождения группами туристов с участием детей в рамках осуществления самостоятельного туризма;

3.7.2. представление заявителем недостоверных сведений о туристском маршруте.

IV. Порядок ведения списка туристских маршрутов

4.1. Секретарь комиссии размещает список утвержденных туристских маршрутов в информационно-телекоммуникационной сети «Интернет» на официальном сайте Министерства в течение 2 рабочих дней с даты издания приказа Министерства.

4.2. В случае изменения туристского маршрута заявитель направляет в Министерство письменное заявление об исключении (изменении) туристского маршрута из списка туристских маршрутов:

4.2.1. Заявление об исключении (изменении) туристского маршрута из списка туристских маршрутов составляется по форме согласно приложению 3 к настоящему Положению и принимается в порядке, установленном пунктом 2.2. раздела II настоящего Положения;

4.2.2. Министерство в течение 2 рабочих дней с даты поступления заявления об исключении (изменении) туристского маршрута из списка туристских маршрутов издает приказ об исключении туристского маршрута из списка туристских маршрутов и исключает сведения о нем из списка туристских маршрутов в информационно-телекоммуникационной сети «Интернет» на официальном сайте Министерства. Выписка из приказа об исключении туристского маршрута из списка туристских маршрутов выдается при личном обращении.

Приложение № 1
к Положению о порядке разработки,
утверждения и публикации
списка рекомендуемых туристских маршрутов
для прохождения группами туристов с участием детей
в рамках осуществления самостоятельного туризма

ФОРМА

**Заявления о рассмотрении информации о туристском маршруте
для прохождения группами туристов с участием детей в рамках
осуществления самостоятельного туризма, и его включении в список
рекомендуемых туристских маршрутов для прохождения группами туристов
с участием детей в рамках осуществления самостоятельного**

Министру туризма
Республики Бурятия

(Ф.И.О.)

(фамилия, имя, отчество
(при наличии) заявителя - физического лица,
индивидуального предпринимателя)

(наименование организации, органа
местного самоуправления)

ЗАЯВЛЕНИЕ

Прошу рассмотреть информацию о туристском маршруте _____

(наименование маршрута)

и включить указанный маршрут в список рекомендуемых туристских маршрутов для прохождения группами туристов с участием детей в рамках осуществления самостоятельного туризма.

Обоснование: _____

Приложение: на _____ листах.

1. Информация о туристском маршруте для прохождения группами туристов с участием детей в рамках осуществления самостоятельного туризма на _____ л.;
2. ...
3. ...

(наименование должности
руководителя организации, органа
местного самоуправления)

(подпись)

(фамилия, имя, отчество
(при наличии)
руководителя
организации, органа местного
самоуправления/физического лица,
индивидуального предпринимателя)

Приложение № 2
к Положению о порядке разработки,
утверждения и публикации
списка рекомендуемых туристских маршрутов
для прохождения группами туристов с участием детей
в рамках осуществления самостоятельного туризма

ФОРМА

Информация о туристском маршруте
для прохождения группами туристов с участием
детей в рамках осуществления самостоятельного туризма

№	Наименование	Сведения
1.	Полное и сокращенное (при наличии) наименование заявителя	
2.	Вид туристского маршрута (экскурсионный (культурно-познавательный), походный (физкультурно-оздоровительный), комбинированный)	
3.	Сезонность	
4.	Протяженность туристского маршрута (км)	
5.	Рекомендуемый возраст детей	
6.	Время прохождения туристского маршрута (часов/дней)	
7.	Пункт начала туристского маршрута	
8.	Пункт окончания туристского маршрута	
9.	Варианты подъезда (транспорт)	

10.	Способ передвижения на туристском маршруте (пешком, водный транспорт, на велосипеде, на лыжах, иной)	
11.	Перечень географических точек следования по туристскому маршруту	
12.	Объекты показа на туристском маршруте, их краткое описание	
13.	Ограничение по погодным условиям	
14.	Наличие особых экологических и санитарно-эпидемиологических условий	
15.	Коллективные средства размещения, возможные для использования на туристском маршруте (наименование, адрес, категоричность)	
16.	Особенности питания и питьевого режима на туристском маршруте (наименование и адрес рекомендуемых объектов питания, возможных для использования на маршруте)	
17.	Возможность оказания медицинской помощи на туристском маршруте с указанием адресов ближайших медицинских организаций	
18.	Необходимость направления уведомления в территориальные органы Министерства Российской Федерации по делам гражданской обороны, чрезвычайным ситуациям и ликвидации последствий стихийных бедствий	
19.	Сертифицированность (с приложением копии сертификата при наличии)	
20.	Перечень объектов, требующих повышенных мер безопасности, рекомендации по их прохождению	
21.	Определение способов и путей аварийного выхода с туристского	

	маршрута в случае возникновения чрезвычайной ситуации	
22.	Определение специального снаряжения, необходимого для прохождения туристского маршрута	
23.	Контактные данные организатора туристского маршрута	
24.	Обязательное условие для прохождения по туристскому маршруту	организация различных мероприятий на туристском маршруте, оформление и прохождение (передвижение) по туристскому маршруту осуществляется в соответствии с законодательными и иными нормативными правовыми актами Российской Федерации

<*> отдельно прилагается картографический материал с маршрутом и условными обозначениями (фотографии и (или) иллюстрации (в том числе характеризующие сложные участки туристского маршрута, ориентиры на местности, достопримечательности района)

Приложение № 3
к Положению о порядке разработки,
утверждения и публикации
списка рекомендуемых туристских маршрутов
для прохождения группами туристов с участием детей
в рамках осуществления самостоятельного туризма

ФОРМА

**Заявления об исключении (изменении) информации о туристском маршруте,
включенном в список рекомендуемых туристских маршрутов для
прохождения группами туристов с участием детей в рамках осуществления
самостоятельного туризма**

Министру туризма
Республики Бурятия

(Ф.И.О.)

(фамилия, имя, отчество
(при наличии) заявителя -
физического лица,
индивидуального предпринимателя)

(наименование организации, органа
местного самоуправления)

ЗАЯВЛЕНИЕ

Прошу Вас исключить/изменить туристский маршрут _____

(наименование маршрута)

из (в) списка рекомендуемых туристских маршрутов Республики Бурятия для
прохождения группами туристов с участием детей в рамках осуществления
самостоятельного туризма в связи с _____ (указать
причину): _____

Приложение: на ___ листах.

4. информации о туристском для прохождения группами туристов с участием
детей в рамках осуществления самостоятельного туризма на ___ л.;

5. ...

6. ...

(наименование должности
руководителя организации, органа
местного самоуправления)

(подпись)

(фамилия, имя, отчество
(при наличии)
руководителя
организации, органа
местного
самоуправления/
физического лица,
индивидуального
предпринимателя)

Приложение № 4
к Положению о порядке разработки,
утверждения и публикации
списка рекомендуемых туристских маршрутов
для прохождения группами туристов с участием детей
в рамках осуществления самостоятельного туризма

ФОРМА

Список рекомендуемых туристских маршрутов
для прохождения группами туристов с участием детей в рамках
осуществления самостоятельного туризма

Номер строки	Наименование маршрута	Вид маршрута	Время прохождения маршрута (часов/дней)	Рекомендуемый возраст детей	Ссылка на паспорт маршрута
1	2	3	4	5	6

**СОСТАВ
КОМИССИИ ПО УТВЕРЖДЕНИЮ СПИСКА РЕКОМЕНДОВАННЫХ
МАРШРУТОВ**

1. *Председатель Комиссии* - Министр туризма Республики Бурятия
2. *Заместитель председателя Комиссии* - Заместитель министра – председатель Комитета продвижения туристского продукта и поддержки субъектов туристской индустрии
3. *Член комиссии* - Заместитель председателя комитета - начальник отдела поддержки субъектов туристской индустрии Министерства туризма Республики Бурятия
4. *Член комиссии* - Представитель Министерства спорта и молодежной политики Республики Бурятия
5. *Член комиссии* - Представитель отдела воспитания и дополнительного образования Министерства образования и науки Республики Бурятия
6. *Член комиссии* - Представитель отдела автомобильного и железнодорожного транспорта Министерства по развитию транспорта, энергетики и дорожного хозяйства Республики Бурятия
7. *Член комиссии* - Представитель комитета культуры и искусств, отдела искусств народного творчества и образования Министерства культуры Республики Бурятия
8. *Член комиссии* - Представитель отдела медицинской помощи детям и службы родовспоможения Министерства здравоохранения Республики Бурятия
9. *Член комиссии* - Представитель отдела организации службы и подготовки пожарно-спасательных и аварийно-спасательных формирований Управления организации пожаротушения и проведения аварийно-спасательных работ Главного управления МЧС России по Республике Бурятия

10. *Секретарь Комиссии* - Консультант отдела поддержки субъектов туристской индустрии Министерства туризма Республики Бурятия
- По согласованию:
11. *Член комиссии* - Руководитель Управления Федеральной службы по надзору в сфере защиты прав потребителей и благополучия человека по Республике Бурятия
12. *Член комиссии* - Заместитель начальника отделения ТН и РЭР УГИБДД МВД по Республике Бурятия
13. *Член комиссии* - Вице-президент РОО «Федерация экстремальных видов спорта и путешествий Республики Бурятия «Байкальский экстрим»
14. *Член комиссии* - Председатель РОО «Федерация спортивного туризма Республики Бурятия»
15. *Член комиссии* - Председатель маршрутно-квалификационной комиссии - заведующий отделом детского туризма Республиканского детско-юношеского центра патриотического воспитания, туризма и спорта
16. *Член комиссии* - Представитель Общественного совета Министерства туризма Республики Бурятия
17. *Член комиссии* - Представитель общества с ограниченной ответственностью «Бурятский центр испытания качества продукции»