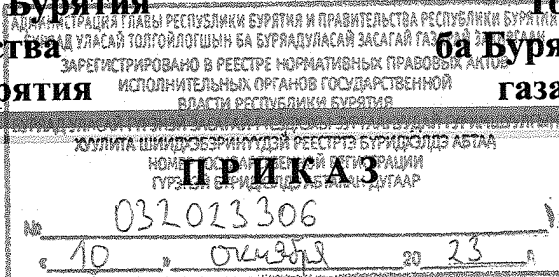




Администрация  
Главы Республики Бурятия  
и Правительства  
Республики Бурятия

Буряад Уласай  
Толгойлогшын  
ба Буряад Уласай Засагай  
газарай Захиргаан



*В. П. Доджа*

№ *6443*

г. Улан-Удэ

**Об установлении границ зон охраны объектов культурного наследия регионального значения, расположенных в Прибайкальском и Джидинском районах Республики Бурятия, и об утверждении требований к градостроительным регламентам в границах данных зон**

В соответствии с Федеральным законом от 25.06.2002 № 73-ФЗ «Об объектах культурного наследия (памятниках истории и культуры) народов Российской Федерации», постановлением Правительства Российской Федерации от 12.09.2015 № 972 «Об утверждении Положения о зонах охраны объектов культурного наследия (памятников истории и культуры) народов Российской Федерации и о признании утратившими силу отдельных положений нормативных правовых актов Правительства Российской Федерации», Законом Республики Бурятия от 01.12.2003 № 542-III «Об объектах культурного наследия (памятниках истории и культуры) Республики Бурятия», в целях обеспечения сохранности объекта культурного наследия **п р и к а з ы в а ю:**

1. Установить границы зон охраны следующих объектов культурного наследия регионального значения, расположенных в Прибайкальском и Джидинском районах Республики Бурятия, и утвердить требования к градостроительным регламентам в границах данных зон:

- «Путевая казарма», расположенная по адресу: Республика Бурятия, Прибайкальский район, ст. Татаурово, ул. Железнодорожная, 72а (Приложение № 1);

- «Путевая казарма», расположенная по адресу: Республика Бурятия, Прибайкальский район, с. Старое Татаурово, ул. Путевая, 5 (Приложение № 2);

- «Часовня», расположенная по адресу: Республика Бурятия, Прибайкальский район, с. Гурулево, кладбище (Приложение № 3);

- «Часовня», расположенная по адресу: Республика Бурятия, Прибайкальский район, с. Гремячинск, кладбище (Приложение № 4);

- «Жилой дом», расположенный по адресу: Республика Бурятия, Прибайкальский район, с. Нестерово, ул. Комсомольская, д. 86 (Приложение № 5);

- «Жилой дом», расположенный по адресу: Республика Бурятия, Прибайкальский район, с. Покровка, ул. Заречная, 7 (Приложение № 6);

- «Жилой дом», расположенный по адресу: Республика Бурятия, Прибайкальский район, с. Гурулево, ул. Центральная, 65 (Приложение № 7);

- «Общественный амбар «Магазейн», расположенный по адресу: Республика Бурятия, Прибайкальский район, с. Кома, ул. Коммунистическая, 79 «б» (Приложение № 8);

- «Братская могила 7-ми красногвардейцев, павших за власть Советов в августе 1918 г.», расположенная по адресу: Республика Бурятия, Прибайкальский район, ст. Татаурово, ул. Первомайская, 150 м. от железнодорожного полотна (Приложение № 9);

- «Дом, где в период боевых действий Красной Армии против белогвардейцев-унгерновцев в 1921 г. проживал Маршал Советского Союза К.К. Рокоссовский», расположенный по адресу: Республика Бурятия, Джидинский район, с. Желтура, улица Ленина, д. 69 (Приложение № 10);

- «Братская могила командира полка V Армии Преображенского и 6 красноармейцев, погибших от ран, полученных в бою в августе 1921 года», расположенная по адресу: Республика Бурятия, Джидинский район, с. Цаган-Усун (Приложение № 11);

- «Церковь Николаевская, XIX в.», расположенная по адресу: Республика Бурятия, Джидинский район, с. Баян (Приложение № 12).

2. Возмещение убытков, причиненных в связи с установлением зон охраны вышеуказанных объектов культурного наследия регионального значения, расположенных в Прибайкальском и Джидинском районах Республики Бурятия, осуществляется Администрацией Главы Республики Бурятия и Правительства Республики Бурятия в порядке и сроки, предусмотренные статьей 57.1 Земельного кодекса Российской Федерации.

3. Настоящий приказ вступает в силу со дня его официального опубликования.

**Заместитель Председателя Правительства  
Республики Бурятия - Руководитель  
Администрации Главы Республики Бурятия  
и Правительства Республики Бурятия**



**А.Ц. Гулгенов**

Приложение № 1  
к приказу Администрации  
Главы Республики Бурятия и  
Правительства Республики Бурятия  
от «05» 10 2013 г. № 000/13

**Описание границ зон охраны  
объекта культурного наследия регионального значения  
«Путевая казарма», расположенного по адресу: Республика Бурятия,  
Прибайкальский район, ст. Татаурово, ул. Железнодорожная, 72а**

Зоны охраны объекта культурного наследия регионального значения «Путевая казарма», расположенного по адресу: Республика Бурятия, Прибайкальский район, ст. Татаурово, ул. Железнодорожная, 72а, включают в себя охранную зону (ОЗ), зону регулирования застройки и хозяйственной деятельности 1 типа (ЗРЗ-1) и зону регулирования застройки и хозяйственной деятельности 2 типа (ЗРЗ-2).

**Охранная зона (ОЗ)**

(наименование объекта, местоположение границ которого описано (далее – объект))

**Раздел 1**

Сведения об объекте

№ п/п	Характеристики объекта	Описание характеристик
1	Местоположение объекта	Республика Бурятия, Прибайкальский район, ст. Татаурово, ул. Железнодорожная, 72а
2	Площадь объекта ± величина погрешности определения площади ( $P \pm \Delta P$ )	393 кв.м ± 4 кв.м
3	Иные характеристики объекта	Внутренний контур охранной зоны сопряжен с границей территории объекта культурного наследия. Внешний контур границы охранной зоны проходит: от точки 1 до точки 2 на северо-восток – 31.07 м; от точки 2 до точки 3 на юго-восток - 18.86 м; от точки 3 до точки 4 на юго-запад – 9.38 м; от точки 4 до точки 5 на юго-запад – 5.08 м; от точки 5 до точки 6 на юго-запад – 13.81 м; от точки 6 до точки 7 на юго-запад – 2.81 м; от точки 7 до точки 1 на северо-запад - 17.35 м.

**Раздел 2**

Сведения о местоположении границ объекта

1. Система координат МСК-03, ЗОНА 4

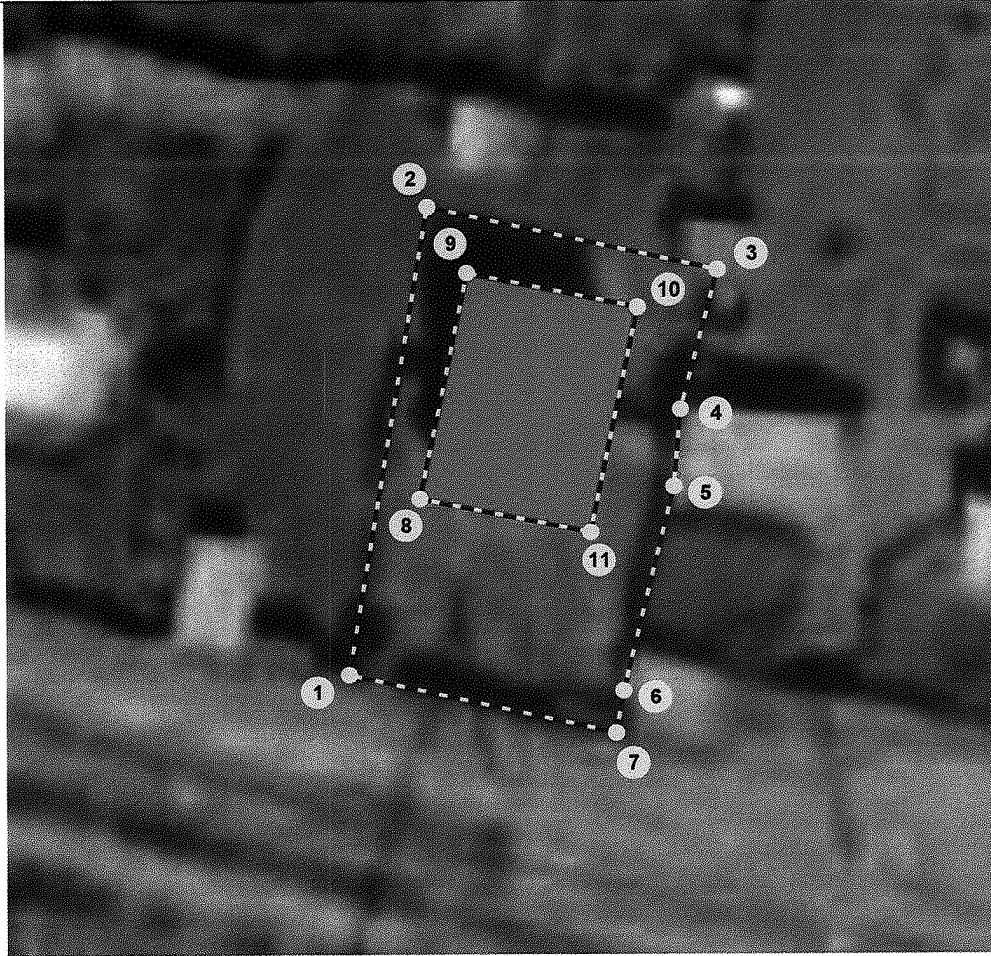
2. Сведения о характерных точках границ объекта

Обозначение характерных точек границ	Координаты, м		Метод определения координат характерной точки	Средняя квадратическая погрешность положения характерной точки (Mt), м	Описание обозначения точки на местности (при наличии)
	X	Y			
Внешний контур					

1	569172.84	4140075.49	Метод спутниковых геодезических измерений (определений)	0,1	-
2	569203.50	4140080.50	Метод спутниковых геодезических измерений (определений)	0,1	-
3	569199.33	4140098.89	Метод спутниковых геодезических измерений (определений)	0,1	-
4	569190.25	4140096.53	Метод спутниковых геодезических измерений (определений)	0,1	-
5	569185.19	4140096.09	Метод спутниковых геодезических измерений (определений)	0,1	-
6	569171.76	4140092.88	Метод спутниковых геодезических измерений (определений)	0,1	-
7	569168.99	4140092.40	Метод спутниковых геодезических измерений (определений)	0,1	-
1	569172.84	4140075.49	Метод спутниковых геодезических измерений (определений)	0,1	-
Внутренний контур					
8	569184.40	4140080.07	Метод спутниковых геодезических измерений (определений)	0,1	-
9	569199.15	4140083.10	Метод спутниковых геодезических измерений (определений)	0,1	-
10	569196.93	4140093.93	Метод спутниковых геодезических измерений (определений)	0,1	-
11	569182.18	4140090.90	Метод спутниковых геодезических измерений (определений)	0,1	-
8	569184.40	4140080.07	Метод спутниковых геодезических измерений (определений)	0,1	-



## План границ объекта



Масштаб 1:500

Используемые условные знаки и обозначения:



– территория объекта культурного наследия



– граница зоны с характерной (поворотной) точкой

## Зона регулирования застройки и хозяйственной деятельности 1 типа (ЗРЗ-1)

(наименование объекта, местоположение границ которого описано (далее – объект))

### Раздел 1

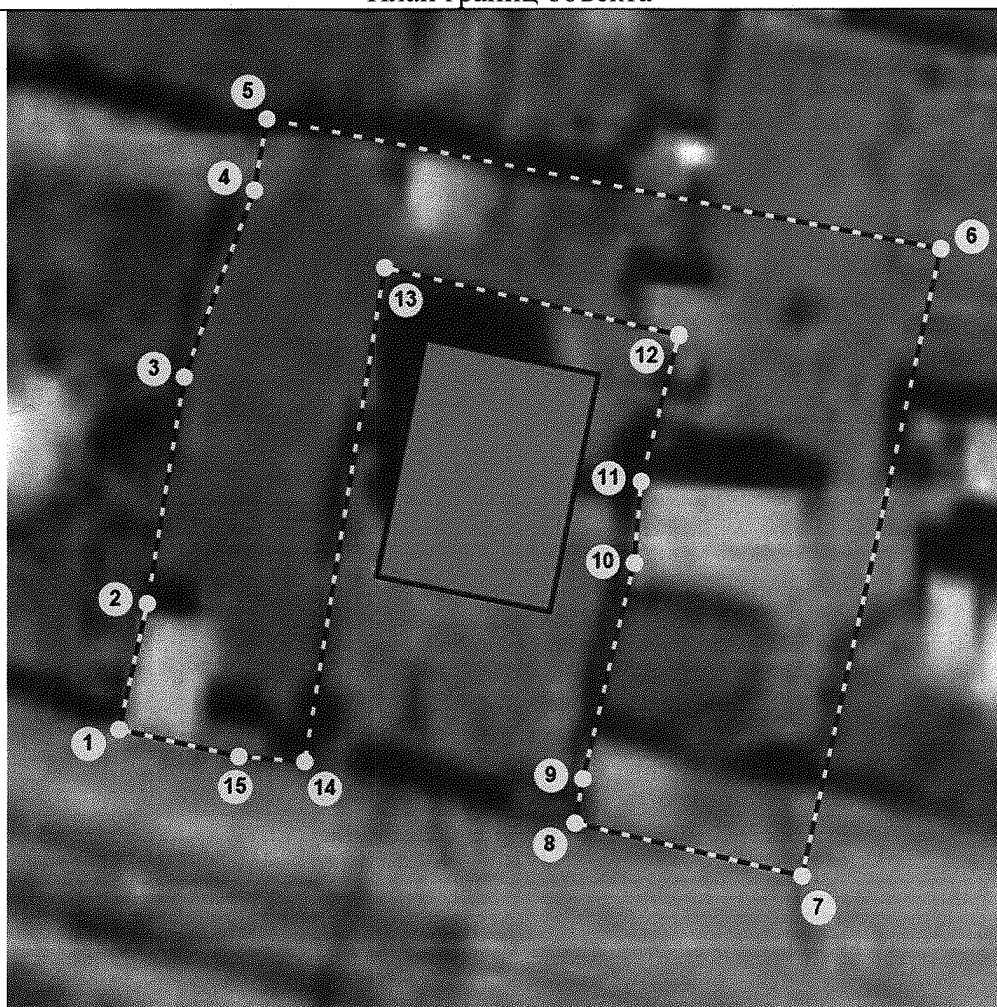
Сведения об объекте		
№ п/п	Характеристики объекта	Описание характеристик
1	Местоположение объекта	Республика Бурятия, Прибайкальский район, ст. Татаурово, ул. Железнодорожная, 72а
2	Площадь объекта ± величина погрешности определения площади ( $P \pm \Delta P$ )	1154 кв.м ± 7 кв.м
3	Иные характеристики объекта	<p>Контур границы ЗРЗ-1 проходит:</p> <p>от точки 1 до точки 2, длиной 7,99 м на северо-восток;</p> <p>от точки 2 до точки 3, длиной 14,28 м на северо-восток;</p> <p>от точки 3 до точки 4, длиной 12,38 м на северо-восток;</p> <p>от точки 4 до точки 5, длиной 4,51 м на север;</p> <p>от точки 5 до точки 6, длиной 42,88 м на юго-восток;</p> <p>от точки 6 до точки 7, длиной 39,88 м на юго-запад;</p> <p>от точки 7 до точки 8, длиной 14,56 м на северо-запад;</p> <p>от точки 8 до точки 9, длиной 2,81 м на северо-восток;</p> <p>от точки 9 до точки 10, длиной 13,81 м на северо-восток;</p> <p>от точки 10 до точки 11, длиной 5,08 м на север;</p> <p>от точки 11 до точки 12, длиной 9,38 м на северо-восток;</p> <p>от точки 12 до точки 13, длиной 18,86 м на северо-запад;</p> <p>от точки 13 до точки 14, длиной 31,07 м на юго-запад;</p> <p>от точки 14 до точки 15, длиной 4,11 м на запад;</p> <p>от точки 15 до точки 1, длиной 7,68 м на северо-запад.</p>

### Раздел 2

Сведения о местоположении границ объекта					
1. Система координат МСК-03, ЗОНА 4					
2. Сведения о характерных точках границ объекта					
Обозначение характерных точек границ	Координаты, м		Метод определения координат характерной точки	Средняя квадратическая погрешность положения характерной точки (Mt), м	Описание обозначения точки на местности (при наличии)
	X	Y			
1	569174.88	4140063.90	Метод спутниковых геодезических измерений (определений)	0,1	-
2	569182.67	4140065.67	Метод спутниковых геодезических измерений (определений)	0,1	-
3	569196.77	4140067.98	Метод спутниковых геодезических измерений (определений)	0,1	-
4	569208.34	4140072.37	Метод спутниковых геодезических измерений (определений)	0,1	-
5	569212.78	4140073.14	Метод спутниковых геодезических измерений (определений)	0,1	-
6	569204.67	4140115.24	Метод спутниковых геодезических измерений (определений)	0,1	-
7	569165.73	4140106.60	Метод спутниковых геодезических измерений (определений)	0,1	-
8	569168.99	4140092.40	Метод спутниковых геодезических измерений (определений)	0,1	-
9	569171.76	4140092.88	Метод спутниковых геодезических измерений (определений)	0,1	-

10	569185.19	4140096.09	Метод спутниковых геодезических измерений (определений)	0,1	-
11	569190.25	4140096.53	Метод спутниковых геодезических измерений (определений)	0,1	-
12	569199.33	4140098.89	Метод спутниковых геодезических измерений (определений)	0,1	-
13	569203.50	4140080.50	Метод спутниковых геодезических измерений (определений)	0,1	-
14	569172.84	4140075.49	Метод спутниковых геодезических измерений (определений)	0,1	-
15	569173.18	4140071.39	Метод спутниковых геодезических измерений (определений)	0,1	-
1	569174.88	4140063.90	Метод спутниковых геодезических измерений (определений)	0,1	-

План границ объекта



Масштаб 1:400

Используемые условные знаки и обозначения:



– территория объекта культурного наследия



– граница зоны с характерной (поворотной) точкой

## Зона регулирования застройки и хозяйственной деятельности 2 типа (ЗРЗ-2)

(наименование объекта, местоположение границ которого описано (далее – объект))

### Раздел 1

Сведения об объекте		
№ п/п	Характеристики объекта	Описание характеристик
1	Местоположение объекта	Республика Бурятия, Прибайкальский район, ст. Татаурово, ул. Железнодорожная, 72а
2	Площадь объекта ± величина погрешности определения площади ( $P \pm \Delta P$ )	5347 кв.м ± 15 кв.м
3	Иные характеристики объекта	<p>Контур границы ЗРЗ-2 проходит:</p> <p>от точки 1 до точки 2, длиной 36,74 м на северо-восток;</p> <p>от точки 2 до точки 3, длиной 18,08 м на юго-восток;</p> <p>от точки 3 до точки 4, длиной 32,98 на север;</p> <p>от точки 4 до точки 5, длиной 69,98 м на восток;</p> <p>от точки 5 до точки 6, длиной 15,32 на юго-восток;</p> <p>от точки 6 до точки 7, длиной 26,68 м на юго-запад;</p> <p>от точки 7 до точки 8, длиной 17,04 м на юго-запад;</p> <p>от точки 8 до точки 9, длиной 15,69 м на юго-запад</p> <p>от точки 9 до точки 10, длиной 24,05 м на юго-запад;</p> <p>от точки 10 до точки 11, длиной 21,63 м на северо-запад;</p> <p>от точки 11 до точки 12, длиной 39,88 м на северо-восток;</p> <p>от точки 12 до точки 13, длиной 42,88 м на северо-запад;</p> <p>от точки 13 до точки 14, длиной 4,51 м на юго-запад;</p> <p>от точки 14 до точки 15, длиной 12,38 м на юго-запад;</p> <p>от точки 15 до точки 16, длиной 14,28 м на юг;</p> <p>от точки 16 до точки 17, длиной 7,99 м на юго-запад;</p> <p>от точки 17 до точки 1, длиной 31,95 на северо-запад.</p>

### Раздел 2

Сведения о местоположении границ объекта					
1. Система координат МСК-03, ЗОНА 4					
2. Сведения о характерных точках границ объекта					
Обозначение характерных точек границ	Координаты, м		Метод определения координат характерной точки	Средняя квадратическая погрешность положения характерной точки ( $Mt$ ), м	Описание обозначения точки на местности (при наличии)
	X	Y			
1	569184.23	4140033.36	Метод спутниковых геодезических измерений (определений)	0,1	-
2	569220.37	4140039.98	Метод спутниковых геодезических измерений (определений)	0,1	-
3	569217.78	4140057.87	Метод спутниковых геодезических измерений (определений)	0,1	-
4	569250.54	4140061.65	Метод спутниковых геодезических измерений (определений)	0,1	-
5	569244.31	4140131.34	Метод спутниковых геодезических измерений (определений)	0,1	-
6	569241.60	4140146.42	Метод спутниковых геодезических измерений (определений)	0,1	-
7	569215.77	4140139.71	Метод спутниковых геодезических измерений (определений)	0,1	-

8	569199.08	4140136.29	Метод спутниковых геодезических измерений (определений)	0,1	-
9	569183.74	4140133.03	Метод спутниковых геодезических измерений (определений)	0,1	-
10	569160.32	4140127.53	Метод спутниковых геодезических измерений (определений)	0,1	-
11	569165.73	4140106.60	Метод спутниковых геодезических измерений (определений)	0,1	-
12	569204.67	4140115.24	Метод спутниковых геодезических измерений (определений)	0,1	-
13	569212.78	4140073.14	Метод спутниковых геодезических измерений (определений)	0,1	-
14	569208.34	4140072.37	Метод спутниковых геодезических измерений (определений)	0,1	-
15	569196.77	4140067.98	Метод спутниковых геодезических измерений (определений)	0,1	-
16	569182.67	4140065.67	Метод спутниковых геодезических измерений (определений)	0,1	-
17	569174.88	4140063.90	Метод спутниковых геодезических измерений (определений)	0,1	-
1	569184.23	4140033.36	Метод спутниковых геодезических измерений (определений)	0,1	-

План границ объекта



Масштаб 1:1000

Используемые условные знаки и обозначения:



– территория объекта культурного наследия



– граница зоны с характерной (поворотной) точкой



**Требования к градостроительным регламентам  
в границах зон охраны объекта культурного наследия  
регионального значения «Путевая казарма», расположенного по адресу:  
Республика Бурятия, Прибайкальский район, ст. Татаурово,  
ул. Железнодорожная, 72а**

Охранная зона (ОЗ)

Разрешается:

- а) хозяйственная деятельность, направленная на сохранение и восстановление объекта культурного наследия, регенерацию историко-градостроительной среды объекта культурного наследия (восстановление, воссоздание, восполнение частично или полностью утраченных элементов и (или) характеристик историко-градостроительной среды);
- б) проведение работ по озеленению при условии обеспечения визуального восприятия объекта культурного наследия;
- в) строительство (прокладка) новых объектов инженерной инфраструктуры подземным способом без повышения существующих отметок уровня земли;
- г) благоустройство территории в соответствии с исторической и культурной традицией с применением традиционных материалов.

Запрещается:

- а) строительство объектов капитального строительства, за исключением применения специальных мер, направленных на регенерацию историко-градостроительной среды объектов культурного наследия;
- б) возведение (установка) временных построек, киосков, навесов и т.д.;
- в) хозяйственная деятельность, ухудшающая физическое состояние, нарушающая визуальное восприятие объекта культурного наследия, затрудняющая доступ к объекту культурного наследия;
- г) строительство (прокладка) инженерных коммуникаций надземным или наземным способом;
- д) возведение отдельно стоящих телевизионных и радиоантенн, базовых станций сотовой связи;
- е) установка всех видов отдельно стоящих стационарных рекламных и информационных конструкций, за исключением информационных надписей и обозначений, устанавливаемых на объектах культурного наследия в целях их популяризации, и временных элементов информационно-декоративного оформления событийного характера, включая праздничное оформление.

Зона регулирования застройки и хозяйственной  
деятельности 1 типа (ЗРЗ-1)

Разрешается:

- а) ограничение строительства, необходимое для обеспечения сохранности объекта культурного наследия, в том числе касающееся размеров,

пропорций и параметров объектов капитального строительства и их частей, использования отдельных строительных материалов, применения цветовых решений. Новое строительство должно быть композиционно и масштабно подчиненное объекту культурного наследия:

- размеры по высоте до 7 метров по отметке конька кровель от наиболее низкой планировочной отметки участка строительства;
- применение традиционных строительных материалов в отделке фасадов – дерево, штукатурка с последующей окраской неярких (пастельных) тонов;
- б) капитальный ремонт и реконструкция объектов капитального строительства в пределах допустимых высотных параметров до 7 метров от планировочной отметки уровня земли до верхней отметки конструктивных элементов крыши;
- в) капитальный ремонт и реконструкция существующих объектов инженерной инфраструктуры, строительство (прокладка) новых объектов инженерной инфраструктуры подземным способом;
- г) снос (демонтаж) объектов капитального и некапитального строительства;
- д) благоустройство территории, установка элементов благоустройства (скамьи, урны, цветочницы), установка произведений монументально-декоративного искусства, памятных знаков, малых архитектурных форм;
- е) проведение работ по озеленению, организация газонов, цветников;
- ж) применение отдельно стоящего оборудования освещения.

Запрещается:

- а) строительство объектов капитального строительства, превышающих пределы допустимых высотных параметров - до 7 метров от наиболее низкой планировочной отметки участка строительства (существующих на момент установления данных зон охраны) до верхней отметки конструктивных элементов крыши;
- б) реконструкция объектов капитального строительства, существующих на момент установления данных зон охраны, связанная с превышением допустимого высотного параметра - до 7 метров от планировочной отметки уровня земли до верхней отметки конструктивных элементов крыши;
- в) при реконструкции и новом строительстве объектов капитального строительства применение диссонансных, по отношению к объекту культурного наследия, объемно-пространственных и архитектурных решений, в том числе использование ярких цветовых решений в отделке фасадов, кровельном покрытии, применение сайдинга, сплошного остекления фасадов, использование цветного стекла; применение высоких (более 40 градусов) скатных кровель, башен, шпилей, куполов и иных доминантных элементов в завершениях сооружений;
- г) строительство (прокладка) инженерных коммуникаций – теплотрасс, сетей электроснабжения, водоснабжения и водоотведения наземным и надземным способом;
- д) размещение отдельно стоящих телевизионных и радиоантенн, базовых станций сотовой связи;

е) размещение взрывоопасных и пожароопасных объектов, с динамическим воздействием.

Зона регулирования застройки и хозяйственной  
деятельности 2 типа (ЗРЗ-2)

Разрешается:

а) ограничение строительства, необходимое для обеспечения сохранности объекта культурного наследия, в том числе касающееся размеров, пропорций и параметров объектов капитального строительства и их частей, использования отдельных строительных материалов, применения цветовых решений. Новое строительство должно быть композиционно и масштабно подчиненное объектам культурного наследия:

- размеры по высоте до 10 метров по отметке конька кровель от наиболее низкой планировочной отметки участка строительства;

б) капитальный ремонт и реконструкция объектов капитального строительства в пределах допустимых высотных параметров до 10 метров от планировочной отметки уровня земли до верхней отметки конструктивных элементов крыши;

в) снос (демонтаж) объектов капитального и некапитального строительства;

г) благоустройство территории, установка элементов благоустройства (скамьи, урны, цветочницы), установка произведений монументально-декоративного искусства, памятных знаков, малых архитектурных форм;

д) проведение работ по озеленению, организация газонов, цветников;

е) применение отдельно стоящего оборудования освещения.

Запрещается:

а) строительство объектов капитального строительства, превышающих пределы допустимых высотных параметров - до 10 метров от наиболее низкой планировочной отметки участка строительства (существующих на момент установления данных зон охраны) до верхней отметки конструктивных элементов крыши;

б) реконструкция объектов капитального строительства, существующих на момент установления данных зон охраны, связанная с превышением допустимого высотного параметра - до 10 метров от планировочной отметки уровня земли до верхней отметки конструктивных элементов крыши;

в) размещение отдельно стоящих телевизионных и радиоантенн, базовых станций сотовой связи;

г) размещение взрывоопасных и пожароопасных объектов, с динамическим воздействием.

---



Приложение № 2  
к приказу Администрации  
Главы Республики Бурятия и  
Правительства Республики Бурятия  
от «15» 10 2013 г. № 6000

**Описание границ зон охраны  
объекта культурного наследия регионального значения  
«Путевая казарма», расположенного по адресу: Республика Бурятия,  
Прибайкальский район, с. Старое Татаурово, ул. Путевая, 5**

Зоны охраны объекта культурного наследия регионального значения «Путевая казарма», расположенного по адресу: Республика Бурятия, Прибайкальский район, с. Старое Татаурово, ул. Путевая, 5, включают в себя охранную зону (ОЗ) и зону регулирования застройки и хозяйственной деятельности (ЗРЗ).

**Охранная зона (ОЗ)**

(наименование объекта, местоположение границ которого описано (далее – объект))

**Раздел 1**

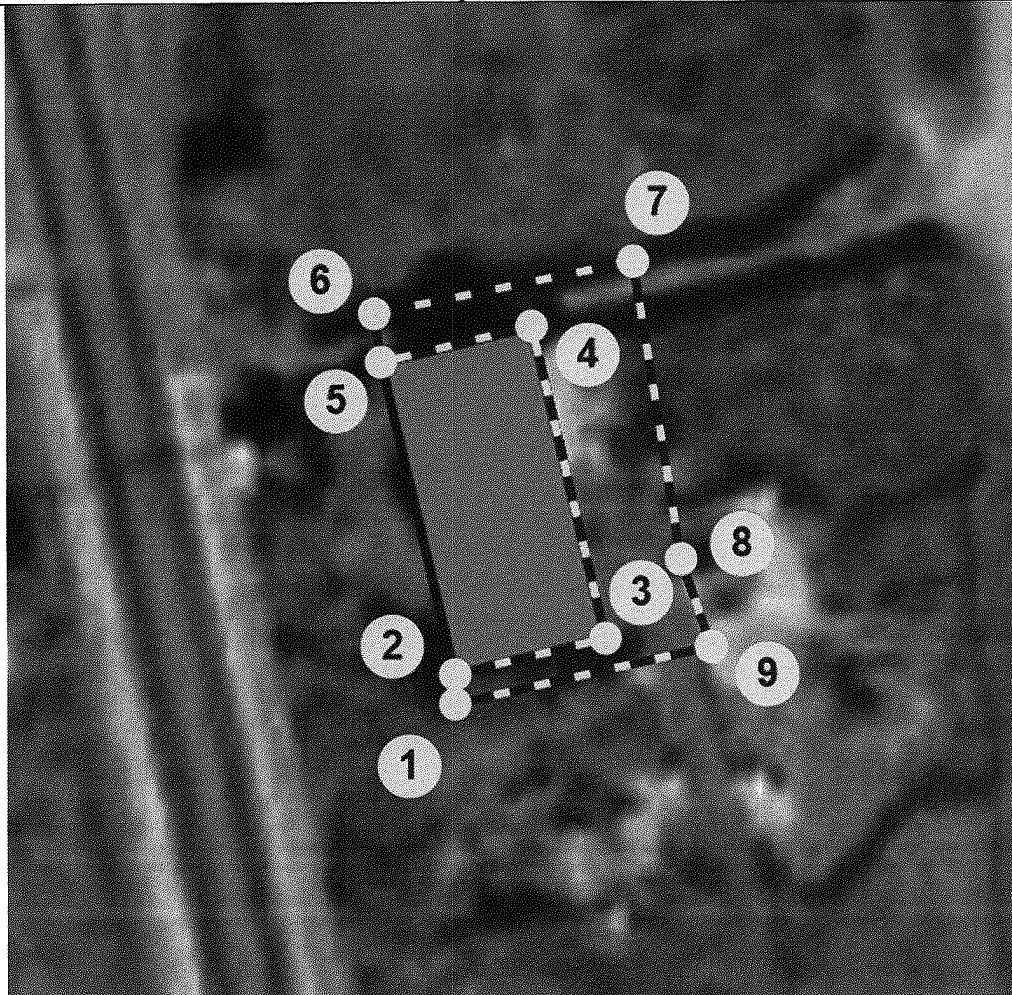
Сведения об объекте		
№ п/п	Характеристики объекта	Описание характеристик
1	Местоположение объекта	Республика Бурятия, Прибайкальский район, с. Старое Татаурово, ул. Путевая, 5
2	Площадь объекта ± величина погрешности определения площади ( $P \pm \Delta P$ )	307 кв.м ± 4 кв.м
3	Иные характеристики объекта	Контур границы охранной зоны проходит: от точки 1 до точки 2 на северо-запад – 2.29 м; от точки 2 до точки 3 на северо-восток – 12.0 м; от точки 3 до точки 4 на северо-запад – 24.70 м; от точки 4 до точки 5 на юго-запад – 12.0 м; от точки 5 до точки 6 на северо-запад – 3.77 м; от точки 6 до точки 7 на северо-восток – 20.44 м; от точки 7 до точки 8 на юго-восток – 23.18 м; от точки 8 до точки 9 на юго-восток – 7.10 м; от точки 9 до точки 1 на юго-запад - 20.31 м.

**Раздел 2**

Сведения о местоположении границ объекта					
1. Система координат МСК-03, ЗОНА 4					
2. Сведения о характерных точках границ объекта					
Обозначение характерных точек границ	Координаты, м		Метод определения координат характерной точки	Средняя квадратическая погрешность положения характерной точки (Mt), м	Описание обозначения точки на местности (при наличии)
	X	Y			
1	563402.98	4143765.70	Метод спутниковых геодезических измерений (определений)	0,1	-
2	563405.27	4143765.69	Метод спутниковых геодезических измерений (определений)	0,1	-

3	563408.02	4143777.37	Метод спутниковых геодезических измерений (определений)	0,1	-
4	563432.06	4143771.72	Метод спутниковых геодезических измерений (определений)	0,1	-
5	563429.31	4143760.04	Метод спутниковых геодезических измерений (определений)	0,1	-
6	563433.05	4143759.54	Метод спутниковых геодезических измерений (определений)	0,1	-
7	563437.01	4143779.59	Метод спутниковых геодезических измерений (определений)	0,1	-
8	563414.11	4143783.22	Метод спутниковых геодезических измерений (определений)	0,1	-
9	563407.39	4143785.52	Метод спутниковых геодезических измерений (определений)	0,1	-
1	563402.98	4143765.70	Метод спутниковых геодезических измерений (определений)	0,1	-

План границ объекта



Масштаб 1:500

Используемые условные знаки и обозначения:



– территория объекта культурного наследия



– граница зоны с характерной (поворотной) точкой

## Зона регулирования застройки и хозяйственной деятельности (ЗРЗ)

(наименование объекта, местоположение границ которого описано (далее – объект))

### Раздел 1

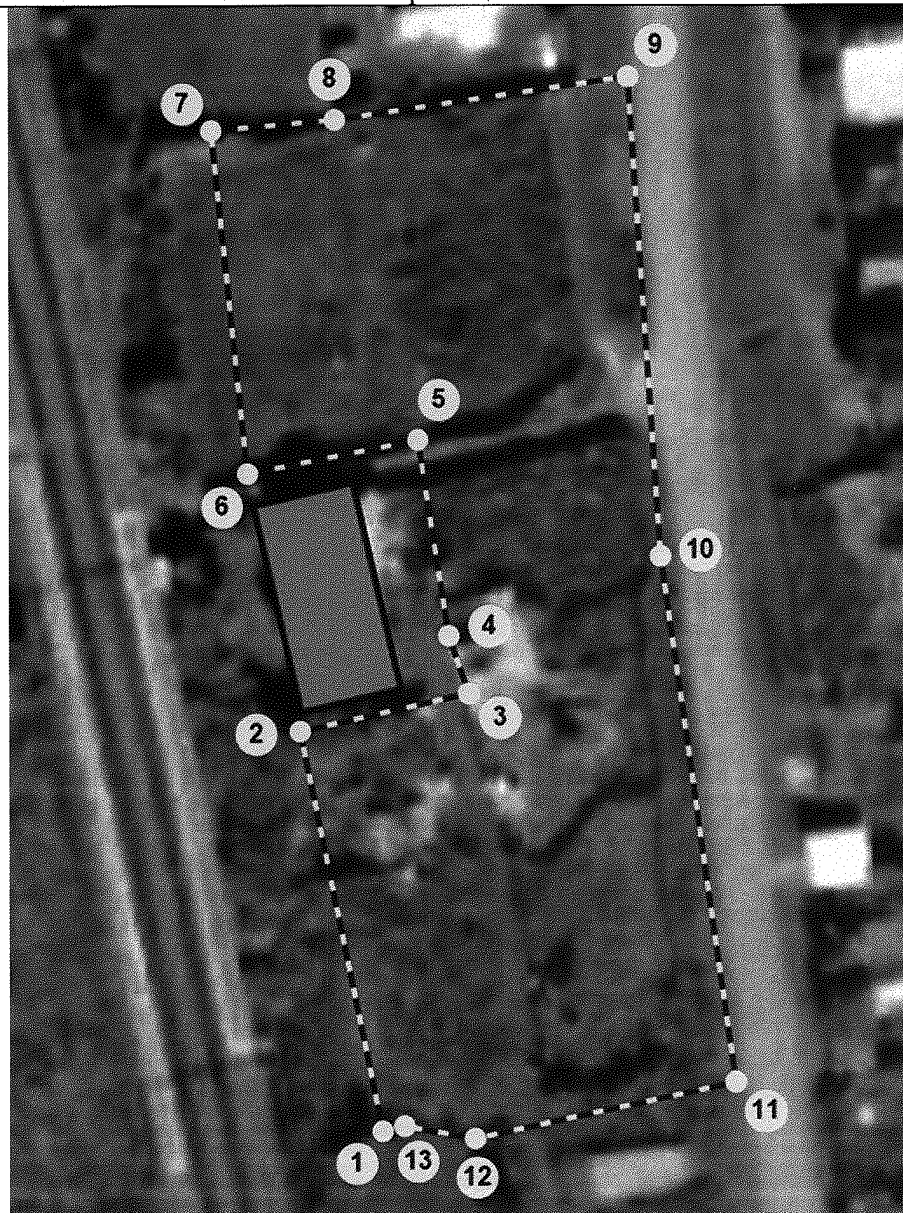
Сведения об объекте		
№ п/п	Характеристики объекта	Описание характеристик
1	Местоположение объекта	Республика Бурятия, Прибайкальский район, с. Старое Татаурово, ул. Путейская, 5
2	Площадь объекта ± величина погрешности определения площади ( $P \pm \Delta P$ )	4847 кв.м ± 16 кв.м
3	Иные характеристики объекта	<p>Контур границы ЗРЗ проходит:</p> <p>от точки 1 до точки 2, длиной 47,74 м на северо-запад;  от точки 2 до точки 3, длиной 20,31 м на северо-восток;  от точки 3 до точки 4, длиной 7,10 м на северо-запад;  от точки 4 до точки 5, длиной 23,18 м на северо-запад;  от точки 5 до точки 6, длиной 20,44 м на юго-запад;  от точки 6 до точки 7, длиной 40,20 м на северо-запад;  от точки 7 до точки 8, длиной 14,62 м на северо-восток;  от точки 8 до точки 9, длиной 34,82 м на северо-восток;  от точки 9 до точки 10, длиной 56,04 м на юг;  от точки 10 до точки 11, длиной 62,02 м на юго-восток;  от точки 11 до точки 12, длиной 31,37 м на юго-запад;  от точки 12 до точки 13, длиной 8,46 м на северо-запад;  от точки 13 до точки 1, длиной 2,63 м на юго-запад.</p>

### Раздел 2

Сведения о местоположении границ объекта					
1. Система координат МСК-03, ЗОНА 4					
2. Сведения о характерных точках границ объекта					
Обозначение характерных точек границ	Координаты, м		Метод определения координат характерной точки	Средняя квадратическая погрешность положения характерной точки (M), м	Описание обозначения точки на местности (при наличии)
	X	Y			
1	563356.23	4143775.37	Метод спутниковых геодезических измерений (определений)	0,1	-
2	563402.98	4143765.70	Метод спутниковых геодезических измерений (определений)	0,1	-
3	563407.39	4143785.52	Метод спутниковых геодезических измерений (определений)	0,1	-
4	563414.11	4143783.22	Метод спутниковых геодезических измерений (определений)	0,1	-
5	563437.01	4143779.59	Метод спутниковых геодезических измерений (определений)	0,1	-
6	563433.05	4143759.54	Метод спутниковых геодезических измерений (определений)	0,1	-
7	563473.02	4143755.28	Метод спутниковых геодезических измерений (определений)	0,1	-
8	563474.27	4143769.85	Метод спутниковых геодезических измерений (определений)	0,1	-
9	563479.31	4143804.30	Метод спутниковых геодезических измерений (определений)	0,1	-
10	563423.39	4143808.10	Метод спутниковых геодезических измерений (определений)	0,1	-
11	563362.00	4143816.93	Метод спутниковых геодезических измерений (определений)	0,1	-

12	563355.37	4143786.26	Метод спутниковых геодезических измерений (определений)	0,1	-
13	563356.82	4143777.93	Метод спутниковых геодезических измерений (определений)	0,1	-
1	563356.23	4143775.37	Метод спутниковых геодезических измерений (определений)	0,1	-

План границ объекта



Масштаб 1:1000

Используемые условные знаки и обозначения:



– территория объекта культурного наследия



– граница зоны с характерной (поворотной) точкой

**Требования к градостроительным регламентам  
в границах зон охраны объекта культурного наследия  
регионального значения «Путевая казарма», расположенного по адресу:  
Республика Бурятия, Прибайкальский район,  
с. Старое Татаурово, ул. Путейская, 5**

Охранная зона (ОЗ)

Разрешается:

- а) хозяйственная деятельность, направленная на сохранение и восстановление объекта культурного наследия, регенерацию историко-градостроительной среды объекта культурного наследия (восстановление, воссоздание, восполнение частично или полностью утраченных элементов и (или) характеристик историко-градостроительной среды);
- б) проведение работ по озеленению при условии обеспечения визуального восприятия объекта культурного наследия;
- в) строительство (прокладка) новых объектов инженерной инфраструктуры подземным способом без повышения существующих отметок уровня земли;
- г) благоустройство территории в соответствии с исторической и культурной традицией с применением традиционных материалов, малых архитектурных форм.

Запрещается:

- а) строительство объектов капитального строительства, за исключением применения специальных мер, направленных на регенерацию историко-градостроительной среды объектов культурного наследия;
- б) возведение объектов некапитального строительства (установка временных построек, киосков, навесов и т.д.);
- в) хозяйственная деятельность, ухудшающая физическое состояние, нарушающая визуальное восприятие объекта культурного наследия, затрудняющая доступ к объекту культурного наследия;
- г) строительство (прокладка) инженерных коммуникаций надземным или наземным способом;
- д) возведение отдельно стоящих телевизионных и радиоантенн, базовых станций сотовой связи;
- е) установка всех видов отдельно стоящих стационарных рекламных и информационных конструкций, за исключением информационных надписей и обозначений, устанавливаемых на объектах культурного наследия в целях их популяризации, и временных элементов информационно-декоративного оформления событийного характера, включая праздничное оформление.

## Зона регулирования застройки и хозяйственной деятельности (ЗРЗ)

Разрешается:

а) ограничение строительства, необходимое для обеспечения сохранности объекта культурного наследия, в том числе касающееся размеров, пропорций и параметров объектов капитального строительства и их частей, использования отдельных строительных материалов, применения цветовых решений. Новое строительство должно быть композиционно и масштабно подчиненное объектам культурного наследия:

- капитальный ремонт и реконструкция объектов капитального строительства в пределах допустимых высотных параметров - до 7 метров от планировочной отметки уровня земли до верхней отметки конструктивных элементов крыши;

б) капитальный ремонт и реконструкция существующих объектов инженерной инфраструктуры, строительство (прокладка) новых объектов инженерной инфраструктуры подземным способом;

в) снос (демонтаж) объектов капитального и некапитального строительства;

г) благоустройство территории, установка элементов благоустройства (скамьи, урны, цветочницы), установка произведений монументально-декоративного искусства, памятных знаков, малых архитектурных форм;

д) проведение работ по озеленению, организация газонов, цветников;

е) применение отдельно стоящего оборудования освещения.

Запрещается:

а) строительство объектов капитального строительства, превышающих пределы допустимых высотных параметров - до 7 метров от наиболее низкой планировочной отметки участка строительства (существующих на момент установления данных зон охраны) до верхней отметки конструктивных элементов крыши;

б) реконструкция объектов капитального строительства, существующих на момент установления данных зон охраны, связанная с превышением допустимых высотных параметров - до 7 метров от планировочной отметки уровня земли до верхней отметки конструктивных элементов крыши;

в) строительство (прокладка) инженерных коммуникаций – теплотрасс, сетей электроснабжения, водоснабжения и водоотведения наземным и надземным способом;

г) размещение отдельно стоящих телевизионных и радиоантенн, базовых станций сотовой связи;

д) размещение взрывоопасных и пожароопасных объектов, с динамическим воздействием.

---

Приложение № 3  
к приказу Администрации  
Главы Республики Бурятия и  
Правительства Республики Бурятия  
от «20» 10 2013 г. № 644/п

**Описание границ зон охраны  
объекта культурного наследия регионального значения  
«Часовня», расположенного по адресу: Республика Бурятия,  
Прибайкальский район, с. Гурулево, кладбище**

Зоны охраны объекта культурного наследия регионального значения «Часовня», расположенного по адресу: Республика Бурятия, Прибайкальский район, с. Гурулево, кладбище, включают в себя охранную зону (ОЗ).

**Охранная зона (ОЗ)**

(наименование объекта, местоположение границ которого описано (далее – объект))

**Раздел 1**

Сведения об объекте

№ п/п	Характеристики объекта	Описание характеристик
1	Местоположение объекта	Республика Бурятия, Прибайкальский район, с. Гурулево, кладбище
2	Площадь объекта ± величина погрешности определения площади ( $P \pm \Delta P$ )	300 кв.м ± 3 кв.м
3	Иные характеристики объекта	Внутренний контур охранной зоны сопряжен с границей территории объекта культурного наследия. Внешний контур границы охранной зоны проходит: от точки 1 до точки 2, длиной 19,52 м на северо-восток; от точки 2 до точки 3, длиной 17,49 м на юго-восток; от точки 3 до точки 4, длиной 19,48 м на юго-запад; от точки 4 до точки 1, длиной 17,50 на северо-запад.

**Раздел 2**

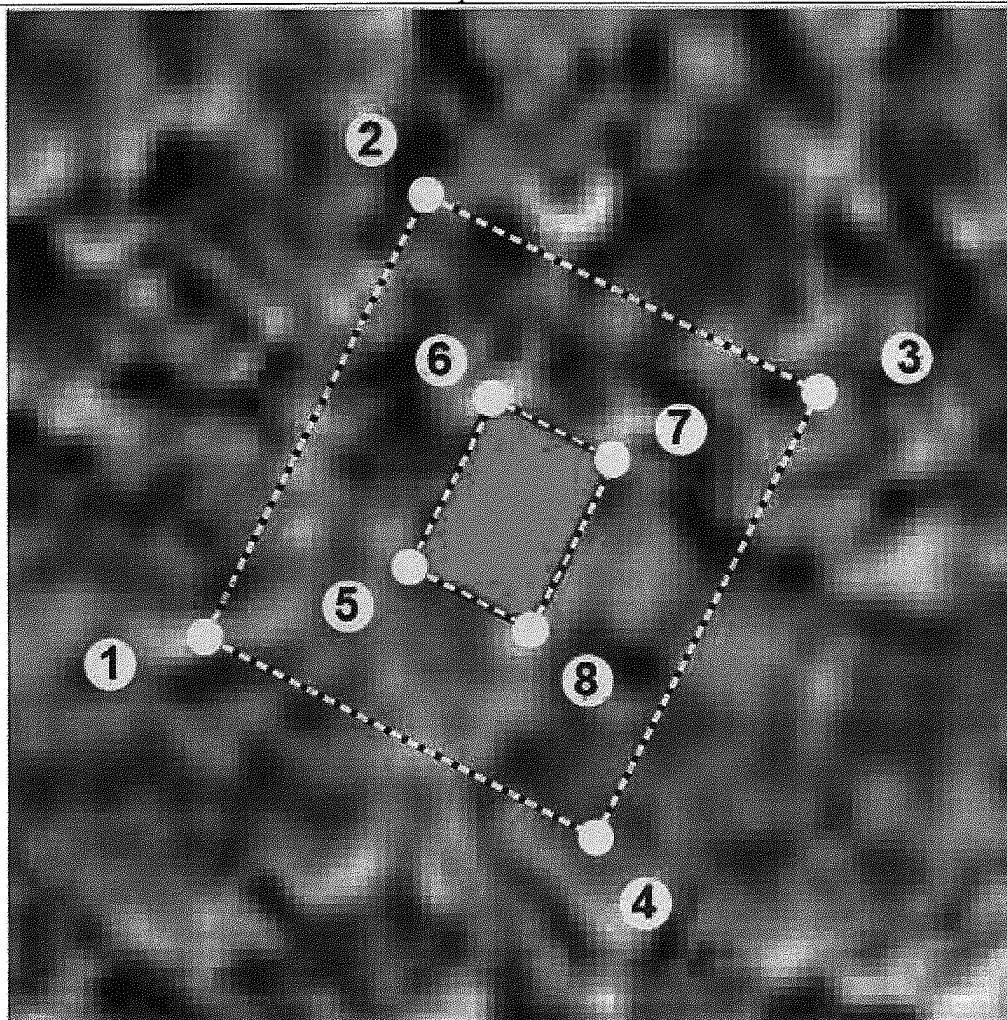
Сведения о местоположении границ объекта

1. Система координат МСК-03, ЗОНА 4					
2. Сведения о характерных точках границ объекта					
Обозначение характерных точек границ	Координаты, м		Метод определения координат характерной точки	Средняя квадратическая погрешность положения характерной точки (Mt), м	Описание обозначения точки на местности (при наличии)
	X	Y			
Внешний контур					
1	597552.43	4174449.21	Метод спутниковых геодезических измерений (определений)	0,1	-
2	597569.85	4174458.02	Метод спутниковых геодезических измерений (определений)	0,1	-
3	597561.93	4174473.61	Метод спутниковых геодезических измерений (определений)	0,1	-
4	597544.54	4174464.83	Метод спутниковых геодезических измерений (определений)	0,1	-



1	597552.43	4174449.21	Метод спутниковых геодезических измерений (определений)	0,1	-
Внутренний контур					
5	597555.08	4174457.27	Метод спутниковых геодезических измерений (определений)	0,1	-
6	597561.78	4174460.66	Метод спутниковых геодезических измерений (определений)	0,1	-
7	597559.29	4174465.56	Метод спутниковых геодезических измерений (определений)	0,1	-
8	597552.60	4174462.18	Метод спутниковых геодезических измерений (определений)	0,1	-
5	597555.08	4174457.27	Метод спутниковых геодезических измерений (определений)	0,1	-

План границ объекта



Масштаб 1:250

Используемые условные знаки и обозначения:



– территория объекта культурного наследия



– граница зоны с характерной (поворотной) точкой



**Требования к градостроительным регламентам  
в границах зон охраны объекта культурного наследия  
регионального значения «Часовня», расположенного по адресу:  
Республика Бурятия, Прибайкальский район, с. Гурулево, кладбище**

**Охранная зона (ОЗ)**

Разрешается:

- а) хозяйственная деятельность, направленная на сохранение и восстановление объекта культурного наследия;
- б) нейтрализация дисгармоничного озеленения путем санации;
- в) благоустройство территории с применением малых архитектурных форм, уличной мебели.

Запрещается:

- а) строительство объектов капитального и некапитального строительства;
  - б) хозяйственная деятельность, ухудшающая физическое состояние, нарушающая визуальное восприятие объекта культурного наследия, затрудняющая доступ к объекту культурного наследия;
  - в) устройство могил, погребений;
  - г) установка всех видов отдельно стоящих стационарных рекламных и информационных конструкций, за исключением информационных надписей и обозначений, устанавливаемых на объекте культурного наследия в целях его популяризации, и временных элементов информационно-декоративного оформления событийного характера;
  - д) размещение временных построек и объектов, автостоянок, киосков, навесов;
  - е) установка ограждения могил высотой свыше 0,8 метра, глухих ограждений существующих могил.
-

Приложение № 4  
к приказу Администрации  
Главы Республики Бурятия и  
Правительства Республики Бурятия  
от «13» 10 2023г. № 609/23

**Описание границ зон охраны  
объекта культурного наследия регионального значения  
«Часовня», расположенного по адресу: Республика Бурятия,  
Прибайкальский район, с. Гремячинск, кладбище**

Зоны охраны объекта культурного наследия регионального значения «Часовня», расположенного по адресу: Республика Бурятия, Прибайкальский район, с. Гремячинск, кладбище, включают в себя охранную зону (ОЗ).

**Охранная зона (ОЗ)**

(наименование объекта, местоположение границ которого описано (далее – объект))

**Раздел 1**

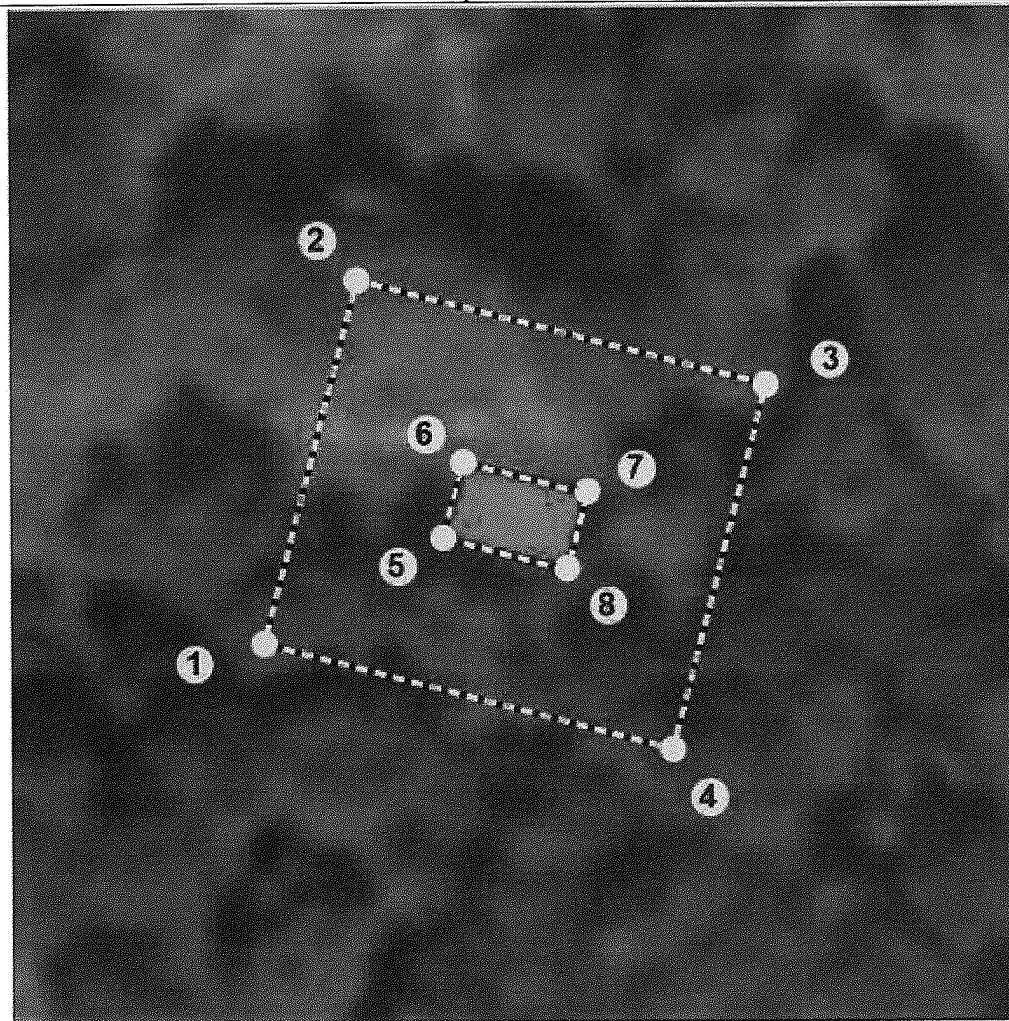
Сведения об объекте		
№ п/п	Характеристики объекта	Описание характеристик
1	Местоположение объекта	Республика Бурятия, Прибайкальский район, с. Гремячинск, кладбище
2	Площадь объекта ± величина погрешности определения площади ( $P \pm \Delta P$ )	436 кв.м ± 4 кв.м
3	Иные характеристики объекта	Внутренний контур охранной зоны сопряжен с границей территории объекта культурного наследия. Внешний контур границы охранной зоны проходит: от точки 1 до точки 2, длиной 20,28 м на северо-восток; от точки 2 до точки 3, длиной 22,99 м на юго-восток; от точки 3 до точки 4, длиной 20,28 м на юго-запад; от точки 4 до точки 1, длиной 22,99 м на северо-запад.

**Раздел 2**

Сведения о местоположении границ объекта					
1. Система координат МСК-03, ЗОНА 4					
2. Сведения о характерных точках границ объекта					
Обозначение характерных точек границ	Координаты, м		Метод определения координат характерной точки	Средняя квадратическая погрешность положения характерной точки (Mt), м	Описание обозначения точки на местности (при наличии)
	X	Y			
Внешний контур					
1	641203.46	4179112.26	Метод спутниковых геодезических измерений (определений)	0,1	-
2	641223.08	4179117.38	Метод спутниковых геодезических измерений (определений)	0,1	-
3	641217.25	4179139.62	Метод спутниковых геодезических измерений (определений)	0,1	-
4	641197.63	4179134.50	Метод спутниковых геодезических измерений (определений)	0,1	-
1	641203.46	4179112.26	Метод спутниковых геодезических измерений (определений)	0,1	-
Внутренний контур					



5	641209.17	4179122.02	Метод спутниковых геодезических измерений (определений)	0,1	-
6	641213.31	4179123.10	Метод спутниковых геодезических измерений (определений)	0,1	-
7	641211.54	4179129.86	Метод спутниковых геодезических измерений (определений)	0,1	-
8	641207.40	4179128.78	Метод спутниковых геодезических измерений (определений)	0,1	-
5	641209.17	4179122.02	Метод спутниковых геодезических измерений (определений)	0,1	-

План границ объекта



Масштаб 1:250

Используемые условные знаки и обозначения:

-  – территория объекта культурного наследия
-  – граница зоны с характерной (поворотной) точкой

**Требования к градостроительным регламентам  
в границах зон охраны объекта культурного наследия  
регионального значения «Часовня», расположенного по адресу:  
Республика Бурятия, Прибайкальский район, с. Гремячинск, кладбище**

**Охранная зона (ОЗ)**

Разрешается:

- а) хозяйственная деятельность, направленная на сохранение и восстановление объекта культурного наследия;
- б) нейтрализация дисгармоничного озеленения путем санации;
- в) благоустройство территории с применением малых архитектурных форм, уличной мебели.

Запрещается:

- а) строительство объектов капитального и некапитального строительства;
  - б) хозяйственная деятельность, ухудшающая физическое состояние, нарушающая визуальное восприятие объекта культурного наследия, затрудняющая доступ к объекту культурного наследия;
  - в) устройство могил, захоронений;
  - г) установка всех видов отдельно стоящих стационарных рекламных и информационных конструкций, за исключением информационных надписей и обозначений, устанавливаемых на объекте культурного наследия в целях его популяризации, и временных элементов информационно-декоративного оформления событийного характера;
  - д) размещение временных построек и объектов, автостоянок, навесов;
  - е) установка ограждения могил высотой свыше 0,8 метра, глухих ограждений существующих могил;
  - ж) повышение отметок уровня земли при благоустройстве территории.
-

Приложение № 5  
к приказу Администрации  
Главы Республики Бурятия и  
Правительства Республики Бурятия  
от « 03 » 10 2013 г. № 000/13

**Описание границ зон охраны  
объекта культурного наследия регионального значения  
«Жилой дом», расположенного по адресу: Республика Бурятия,  
Прибайкальский район, с. Нестерово, ул. Комсомольская, д. 86**

Зоны охраны объекта культурного наследия регионального значения «Жилой дом», расположенного по адресу: Республика Бурятия, Прибайкальский район, с. Нестерово, ул. Комсомольская, д. 86, включают в себя охранную зону (ОЗ) и зону регулирования застройки и хозяйственной деятельности (ЗРЗ).

**Охранная зона (ОЗ)**

(наименование объекта, местоположение границ которого описано (далее – объект))

**Раздел 1**

Сведения об объекте

№ п/п	Характеристики объекта	Описание характеристик
1	Местоположение объекта	Республика Бурятия, Прибайкальский район, с. Нестерово, ул. Комсомольская, д. 86
2	Площадь объекта ± величина погрешности определения площади ( $P \pm \Delta P$ )	288 кв.м ± 3 кв.м
3	Иные характеристики объекта	Контур границы охранной зоны проходит: от точки 1 до точки 2 на – 6.46м; от точки 2 до точки 3 на северо-восток – 11.90м; от точки 3 до точки 4 на северо-восток – 11.59 м; от точки 4 до точки 5 на юго-запад – 11.90 м; от точки 5 до точки 6 на юго-восток – 11.11 м; от точки 6 до точки 7 на юго-запад – 14.64 м; от точки 7 до точки 8 на северо-запад – 27.12 м; от точки 8 до точки 1 на запад – 15.61 м.

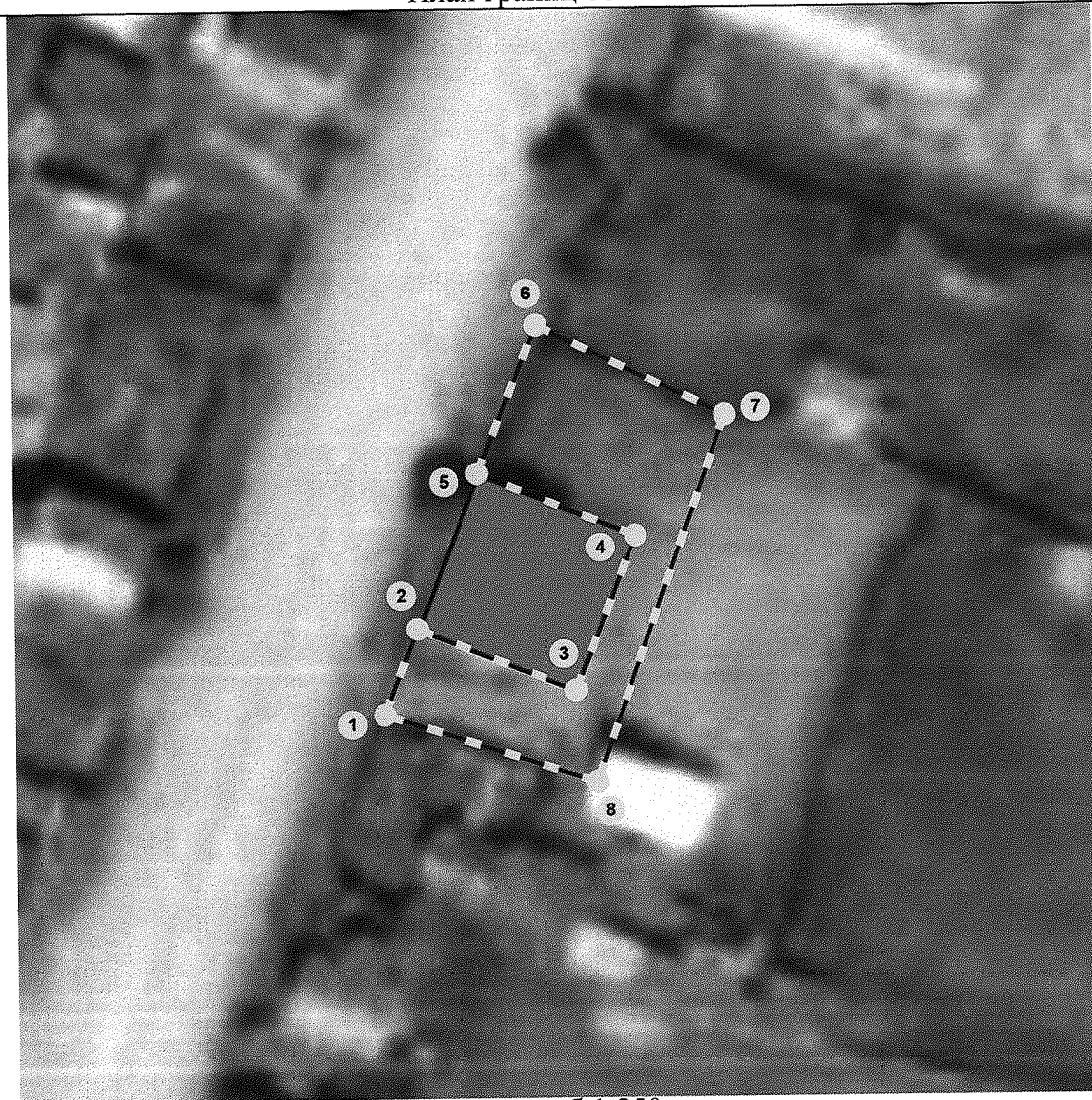
**Раздел 2**

Сведения о местоположении границ объекта

1. Система координат МСК-03, ЗОНА 4					
2. Сведения о характерных точках границ объекта					
Обозначение характерных точек границ	Координаты, м		Метод определения координат характерной точки	Средняя квадратическая погрешность положения характерной точки (M), м	Описание обозначения точки на местности (при наличии)
	X	Y			
1	594619.49	4171887.15	Метод спутниковых геодезических измерений (определений)	0,1	-
2	594625.50	4171889.50	Метод спутниковых геодезических измерений (определений)	0,1	-
3	594621.11	4171900.57	Метод спутниковых геодезических измерений (определений)	0,1	-
4	594631.89	4171904.84	Метод спутниковых геодезических измерений (определений)	0,1	-

5	594636.28	4171893.78	Метод спутниковых геодезических измерений (определений)	0,1	-
6	594646.56	4171898.00	Метод спутниковых геодезических измерений (определений)	0,1	-
7	594640.23	4171911.20	Метод спутниковых геодезических измерений (определений)	0,1	-
8	594614.72	4171902.02	Метод спутниковых геодезических измерений (определений)	0,1	-
1	594619.49	4171887.15	Метод спутниковых геодезических измерений (определений)	0,1	-

План границ объекта



Масштаб 1:250

Используемые условные знаки и обозначения:



– территория объекта культурного наследия



– граница зоны с характерной (поворотной) точкой

## Зона регулирования застройки и хозяйственной деятельности (ЗРЗ)

(наименование объекта, местоположение границ которого описано (далее – объект))

### Раздел 1

Сведения об объекте		
№ п/п	Характеристики объекта	Описание характеристик
1	Местоположение объекта	Республика Бурятия, Прибайкальский район, с. Нестерово, ул. Комсомольская, д. 86
2	Площадь объекта ± величина погрешности определения площади ( $P \pm \Delta P$ )	8612 кв.м ± 19 кв.м
3	Иные характеристики объекта	<p>Контур границы ЗРЗ проходит:</p> <p>Участок 1:</p> <p>от точки 1 до точки 2, длиной 51,93 м на северо-восток;  от точки 2 до точки 3, длиной 15,61 м на юго-восток;  от точки 3 до точки 4, длиной 27,12 м на северо-восток;  от точки 4 до точки 5, длиной 14,64 м на северо-запад;  от точки 5 до точки 6, длиной 53,22 на северо-восток;  от точки 6 до точки 7, длиной 28,15 м на юго-восток;  от точки 7 до точки 8, длиной 130,37 м на юго-запад;  от точки 8 до точки 9, длиной 15,06 м на северо-запад;  от точки 9 до точки 1, длиной 16,82 на северо-запад.</p> <p>Участок 2:</p> <p>от точки 10 до точки 11, длиной 85,02 м на северо-восток;  от точки 11 до точки 12, длиной 54,33 м на северо-восток;  от точки 12 до точки 13, длиной 36,86 на юго-восток;  от точки 13 до точки 14, длиной 77,13 м на юго-запад;  от точки 14 до точки 15, длиной 60,53 м на юго-запад;  от точки 15 до точки 10, длиной 34,42 м на северо-запад.</p>

### Раздел 2

Сведения о местоположении границ объекта					
1. Система координат МСК-03, ЗОНА 4					
2. Сведения о характерных точках границ объекта					
Обозначение характерных точек границ	Координаты, м		Метод определения координат характерной точки	Средняя квадратическая погрешность положения характерной точки (Mt), м	Описание обозначения точки на местности (при наличии)
	X	Y			
Участок 1					
1	594570.87	4171868.90	Метод спутниковых геодезических измерений (определений)	0,1	-
2	594619.49	4171887.15	Метод спутниковых геодезических измерений (определений)	0,1	-
3	594614.72	4171902.02	Метод спутниковых геодезических измерений (определений)	0,1	-
4	594640.23	4171911.20	Метод спутниковых геодезических измерений (определений)	0,1	-
5	594646.56	4171898.00	Метод спутниковых геодезических измерений (определений)	0,1	-
6	594695.56	4171918.76	Метод спутниковых геодезических измерений (определений)	0,1	-
7	594684.20	4171944.52	Метод спутниковых геодезических измерений (определений)	0,1	-



8	594561.89	4171899.42	Метод спутниковых геодезических измерений (определений)	0,1	-
9	594567.13	4171885.30	Метод спутниковых геодезических измерений (определений)	0,1	-
1	594570.87	4171868.90	Метод спутниковых геодезических измерений (определений)	0,1	-
Участок 2					
10	594582.15	4171818.02	Метод спутниковых геодезических измерений (определений)	0,1	-
11	594662.52	4171845.76	Метод спутниковых геодезических измерений (определений)	0,1	-
12	594712.63	4171866.75	Метод спутниковых геодезических измерений (определений)	0,1	-
13	594698.45	4171900.81	Метод спутниковых геодезических измерений (определений)	0,1	-
14	594627.12	4171871.49	Метод спутниковых геодезических измерений (определений)	0,1	-
15	594570.39	4171850.37	Метод спутниковых геодезических измерений (определений)	0,1	-
10	594582.15	4171818.02	Метод спутниковых геодезических измерений (определений)	0,1	-

План границ объекта



Масштаб 1:1000

Используемые условные знаки и обозначения:



– территория объекта культурного наследия



– граница зоны с характерной (поворотной) точкой



**Требования к градостроительным регламентам  
в границах зон охраны объекта культурного наследия  
регионального значения «Жилой дом», расположенного по адресу:  
Республика Бурятия, Прибайкальский район, с. Нестерово,  
ул. Комсомольская, д. 86**

Охранная зона (ОЗ)

Разрешается:

- а) хозяйственная деятельность, направленная на сохранение и восстановление объекта культурного наследия, регенерацию историко-градостроительной среды объекта культурного наследия (восстановление, воссоздание, восполнение частично или полностью утраченных элементов и (или) характеристик историко-градостроительной среды);
- б) проведение работ по озеленению при условии обеспечения визуального восприятия объекта культурного наследия;
- в) строительство (прокладка) новых объектов инженерной инфраструктуры подземным способом без повышения существующих отметок уровня земли;
- г) благоустройство территории в соответствии с исторической и культурной традицией с применением традиционных материалов, малых архитектурных форм.

Запрещается:

- а) строительство объектов капитального строительства, за исключением применения специальных мер, направленных на регенерацию историко-градостроительной среды объектов культурного наследия;
- б) возведение объектов некапитального строительства (установка временных построек, киосков, навесов и т.д.);
- в) хозяйственная деятельность, ухудшающая физическое состояние, нарушающая визуальное восприятие объекта культурного наследия, затрудняющая доступ к объекту культурного наследия;
- г) строительство (прокладка) инженерных коммуникаций надземным или наземным способом;
- д) возведение отдельно стоящих телевизионных и радиоантенн, базовых станций сотовой связи;
- е) установка всех видов отдельно стоящих стационарных рекламных и информационных конструкций, за исключением информационных надписей и обозначений, устанавливаемых на объектах культурного наследия в целях их популяризации, и временных элементов информационно-декоративного оформления событийного характера, включая праздничное оформление.

## Зона регулирования застройки и хозяйственной деятельности (ЗРЗ)

Разрешается:

а) ограничение строительства, необходимое для обеспечения сохранности объекта культурного наследия, в том числе касающееся размеров, пропорций и параметров объектов капитального строительства и их частей, использования отдельных строительных материалов, применения цветовых решений. Новое строительство должно быть композиционно и масштабно подчиненное объекту культурного наследия:

- размеры по высоте до 8 метров по отметке конька кровель от наиболее низкой планировочной отметки участка строительства;

- капитальный ремонт и реконструкция объектов капитального строительства в пределах допустимых высотных параметров - до 8 метров от планировочной отметки уровня земли до верхней отметки конструктивных элементов крыши;

б) капитальный ремонт и реконструкция существующих объектов инженерной инфраструктуры, строительство (прокладка) новых объектов инженерной инфраструктуры подземным способом;

в) снос (демонтаж) объектов капитального и некапитального строительства;

г) благоустройство территории, установка элементов благоустройства (скамьи, урны, цветочницы), установка произведений монументально-декоративного искусства, памятных знаков, малых архитектурных форм;

д) проведение работ по озеленению, организация газонов, цветников;

е) применение отдельно стоящего оборудования освещения.

Запрещается:

а) строительство объектов капитального строительства, превышающих пределы допустимых высотных параметров - до 8 метров от наиболее низкой планировочной отметки участка строительства (существующих на момент установления данных зон охраны) до верхней отметки конструктивных элементов крыши;

б) реконструкция объектов капитального строительства, существующих на момент установления данных зон охраны, связанная с превышением допустимого высотного параметра - до 8 метров от планировочной отметки уровня земли до верхней отметки конструктивных элементов крыши;

в) строительство (прокладка) инженерных коммуникаций – теплотрасс, водоснабжения и водоотведения наземным и надземным способом;

г) размещение отдельно стоящих телевизионных и радиоантенн, базовых станций сотовой связи;

д) размещение взрывоопасных и пожароопасных объектов, с динамическим воздействием.

---

Приложение № 6  
к приказу Администрации  
Главы Республики Бурятия и  
Правительства Республики Бурятия  
от «03» 10 2023 г. № 600/23

**Описание границ зон охраны  
объекта культурного наследия регионального значения  
«Жилой дом», расположенного по адресу: Республика Бурятия,  
Прибайкальский район, с. Покровка, ул. Заречная, 7**

Зоны охраны объекта культурного наследия регионального значения «Жилой дом», расположенного по адресу: Республика Бурятия, Прибайкальский район, с. Покровка, ул. Заречная, 7, включают в себя охранную зону (ОЗ) и зону регулирования застройки и хозяйственной деятельности (ЗРЗ).

**Охранная зона (ОЗ)**

(наименование объекта, местоположение границ которого описано (далее – объект))

**Раздел 1**

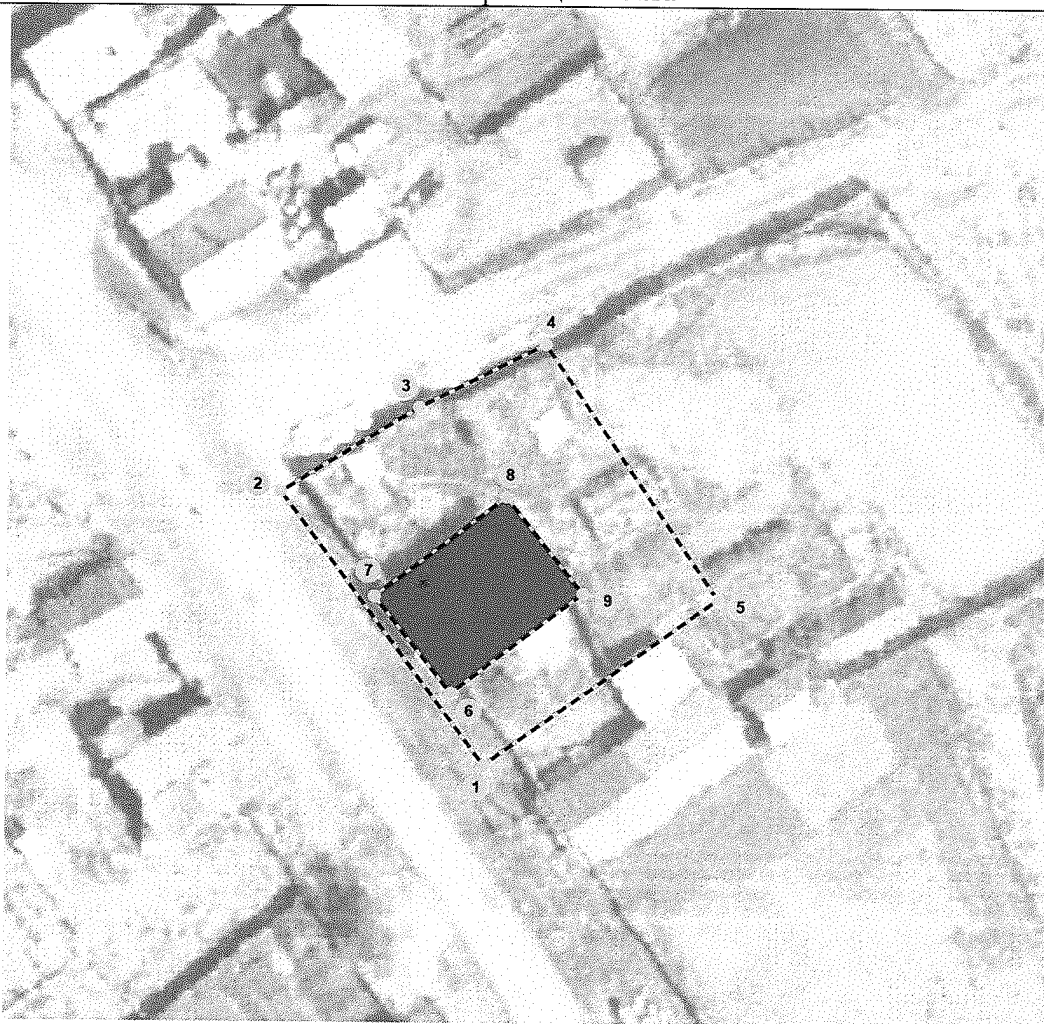
Сведения об объекте		
№ п/п	Характеристики объекта	Описание характеристик
1	Местоположение объекта	Республика Бурятия, Прибайкальский район, с. Покровка, ул. Заречная, 7
2	Площадь объекта ± величина погрешности определения площади ( $P \pm \Delta P$ )	378 кв.м ± 4 кв.м
3	Иные характеристики объекта	Внутренний контур охранной зоны сопряжен с границей территории объекта культурного наследия. Внешний контур границы охранной зоны проходит: от точки 1 до точки 2 на северо-запад – 24.09 м; от точки 2 до точки 3 на северо-восток – 10.55 м; от точки 3 до точки 4 на северо-восток – 10.66 м; от точки 4 до точки 5 на юго-восток – 21.77 м; от точки 5 до точки 1 на юго-запад – 20.17 м.

**Раздел 2**

Сведения о местоположении границ объекта					
1. Система координат МСК-03, ЗОНА 4					
2. Сведения о характерных точках границ объекта					
Обозначение характерных точек границ	Координаты, м		Метод определения координат характерной точки	Средняя квадратическая погрешность положения характерной точки (M <sub>t</sub> ), м	Описание обозначения точки на местности (при наличии)
	X	Y			
Внешний контур					
1	570421.05	4130709.60	Метод спутниковых геодезических измерений (определений)	0,1	-
2	570440.50	4130695.39	Метод спутниковых геодезических измерений (определений)	0,1	-
3	570446.22	4130704.25	Метод спутниковых геодезических измерений (определений)	0,1	-
4	570451.11	4130713.73	Метод спутниковых геодезических измерений (определений)	0,1	-

5	570433.01	4130725.84	Метод спутниковых геодезических измерений (определений)	0,1	-
1	570421.05	4130709.60	Метод спутниковых геодезических измерений (определений)	0,1	-
Внутренний контур					
6	570426.20	4130707.18	Метод спутниковых геодезических измерений (определений)	0,1	-
7	570433.07	4130701.84	Метод спутниковых геодезических измерений (определений)	0,1	-
8	570440.19	4130710.99	Метод спутниковых геодезических измерений (определений)	0,1	-
9	570433.33	4130716.33	Метод спутниковых геодезических измерений (определений)	0,1	-
6	570426.20	4130707.18	Метод спутниковых геодезических измерений (определений)	0,1	-

План границ объекта



Масштаб 1:500

Используемые условные знаки и обозначения:



– территория объекта культурного наследия



– граница зоны с характерной (поворотной) точкой

## Зона регулирования застройки и хозяйственной деятельности (ЗРЗ)

(наименование объекта, местоположение границ которого описано (далее – объект))

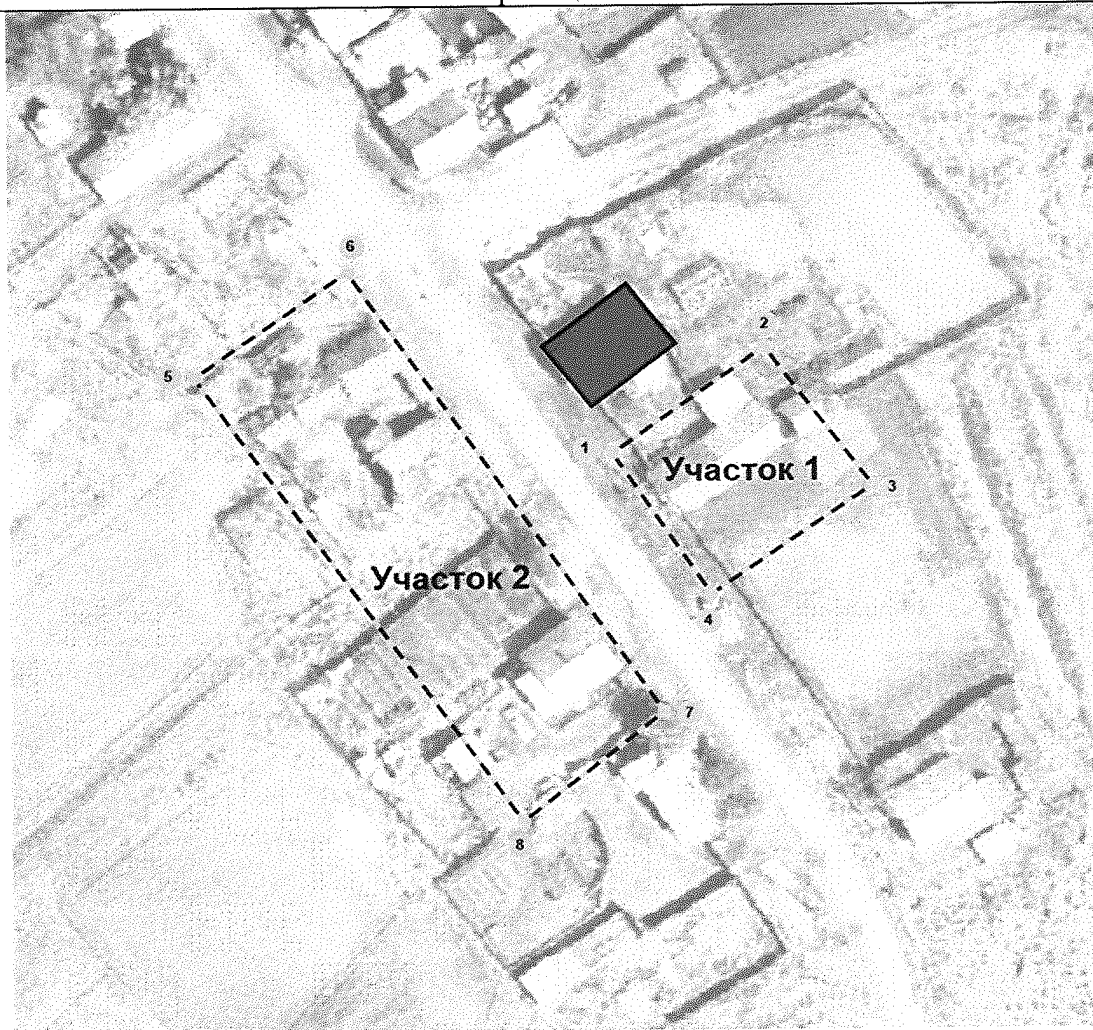
### Раздел 1

Сведения об объекте		
№ п/п	Характеристики объекта	Описание характеристик
1	Местоположение объекта	Республика Бурятия, Прибайкальский район, с. Покровка, ул. Заречная, 7
2	Площадь объекта ± величина погрешности определения площади ( $P \pm \Delta P$ )	1595 кв.м ± 8 кв.м
3	Иные характеристики объекта	Контур границы ЗРЗ проходит: Участок 1: от точки 1 до точки 2, длиной 20,17 м на северо-восток; от точки 2 до точки 3, длиной 19,44 м на юго-восток; от точки 3 до точки 4, длиной 21,08 на юго-запад; от точки 4 до точки 1, длиной 19,06 на северо-запад. Участок 2: от точки 5 до точки 6, длиной 20,10 м на северо-восток; от точки 6 до точки 7, длиной 60,07 м на юго-восток; от точки 7 до точки 8, длиной 19,53 на юго-запад; от точки 8 до точки 1, длиной 61,18 на северо-запад.

### Раздел 2

Сведения о местоположении границ объекта					
1. Система координат МСК-03, ЗОНА 4					
2. Сведения о характерных точках границ объекта					
Обозначение характерных точек границ	Координаты, м		Метод определения координат характерной точки	Средняя квадратическая погрешность положения характерной точки (Mt), м	Описание обозначения точки на местности (при наличии)
	X	Y			
Участок 1					
1	570421.05	4130709.60	Метод спутниковых геодезических измерений (определений)	0,1	-
2	570433.01	4130725.84	Метод спутниковых геодезических измерений (определений)	0,1	-
3	570417.31	4130737.30	Метод спутниковых геодезических измерений (определений)	0,1	-
4	570405.14	4130720.09	Метод спутниковых геодезических измерений (определений)	0,1	-
1	570421.05	4130709.60	Метод спутниковых геодезических измерений (определений)	0,1	-
Участок 2					
5	570429.93	4130664.97	Метод спутниковых геодезических измерений (определений)	0,1	-
6	570441.69	4130681.26	Метод спутниковых геодезических измерений (определений)	0,1	-
7	570391.88	4130714.83	Метод спутниковых геодезических измерений (определений)	0,1	-
8	570379.55	4130699.68	Метод спутниковых геодезических измерений (определений)	0,1	-
5	570429.93	4130664.97	Метод спутниковых геодезических измерений (определений)	0,1	-

## План границ объекта



Масштаб 1:1000

Используемые условные знаки и обозначения:



– территория объекта культурного наследия



– граница зоны с характерной (поворотной) точкой

**Требования к градостроительным регламентам  
в границах зон охраны объекта культурного наследия  
регионального значения «Жилой дом», расположенного по адресу:  
Республика Бурятия, Прибайкальский район, с. Покровка, ул. Заречная, 7**

**Охранная зона (ОЗ)**

Разрешается:

а) хозяйственная деятельность, направленная на сохранение и восстановление объекта культурного наследия, регенерацию историко-градостроительной среды объекта культурного наследия (восстановление, воссоздание, восполнение частично или полностью утраченных элементов и (или) характеристик историко-градостроительной среды);

б) ремонт реконструкция объектов капитального строительства в существующих габаритах;

в) демонтаж (снос) объектов капитального строительства;

г) проведение работ по озеленению при условии обеспечения визуального восприятия объекта культурного наследия;

д) строительство (прокладка) новых объектов инженерной инфраструктуры подземным способом;

е) благоустройство территории в соответствии с исторической и культурной традицией с применением традиционных материалов.

Запрещается:

а) строительство объектов капитального строительства, за исключением применения специальных мер, направленных на регенерацию историко-градостроительной среды объектов культурного наследия;

б) возведение объектов некапитального строительства (установка временных построек, киосков, навесов и т.д.);

в) хозяйственная деятельность, ухудшающая физическое состояние, нарушающая визуальное восприятие объекта культурного наследия, затрудняющая доступ к объекту культурного наследия;

г) строительство (прокладка) инженерных коммуникаций надземным или наземным способом;

д) возведение отдельно стоящих телевизионных и радиоантенн, базовых станций сотовой связи;

е) установка всех видов отдельно стоящих стационарных рекламных и информационных конструкций, за исключением информационных надписей и обозначений, устанавливаемых на объектах культурного наследия в целях их популяризации, и временных элементов информационно-декоративного оформления событийного характера, включая праздничное оформление.

## Зона регулирования застройки и хозяйственной деятельности (ЗРЗ)

## Разрешается:

а) ограничение строительства, необходимое для обеспечения сохранности объекта культурного наследия, в том числе касающееся размеров, пропорций и параметров объектов капитального строительства и их частей, использования отдельных строительных материалов, применения цветовых решений. Новое строительство должно быть композиционно и масштабно подчиненное объектам культурного наследия:

- размеры по высоте до 7 метров по отметке конька кровель от наиболее низкой планировочной отметки участка строительства;

- капитальный ремонт и реконструкция объектов капитального строительства в пределах допустимых высотных параметров - до 7 метров от планировочной отметки уровня земли до верхней отметки конструктивных элементов крыши;

б) капитальный ремонт и реконструкция существующих объектов инженерной инфраструктуры, строительство (прокладка) новых объектов инженерной инфраструктуры подземным способом;

в) снос (демонтаж) объектов капитального и некапитального строительства;

г) благоустройство территории, установка элементов благоустройства (скамьи, урны, цветочницы), установка произведений монументально-декоративного искусства, памятных знаков, малых архитектурных форм;

д) проведение работ по озеленению, организация газонов, цветников;

е) применение отдельно стоящего оборудования освещения.

## Запрещается:

а) строительство объектов капитального строительства, превышающих пределы допустимых высотных параметров - до 7 метров от наиболее низкой планировочной отметки участка строительства (существующих на момент установления данных зон охраны) до верхней отметки конструктивных элементов крыши;

б) реконструкция объектов капитального строительства, существующих на момент установления данных зон охраны, связанная с превышением допустимых высотных параметров - до 7 метров от планировочной отметки уровня земли до верхней отметки конструктивных элементов крыши;

в) строительство (прокладка) инженерных коммуникаций – теплотрасс, сетей электроснабжения, водоснабжения и водоотведения наземным и надземным способом;

г) размещение отдельно стоящих телевизионных и радиоантенн, базовых станций сотовой связи;

д) размещение взрывоопасных и пожароопасных объектов, с динамическим воздействием.

---



Приложение № 7  
к приказу Администрации  
Главы Республики Бурятия и  
Правительства Республики Бурятия  
от « 13 » 10 2022 г. № 00000

**Описание границ зон охраны  
объекта культурного наследия регионального значения  
«Жилой дом», расположенного по адресу: Республика Бурятия,  
Прибайкальский район, с. Гурулево, ул. Центральная, 65**

Зоны охраны объекта культурного наследия регионального значения «Жилой дом», расположенного по адресу: Республика Бурятия, Прибайкальский район, с. Гурулево, ул. Центральная, 65, включают в себя охранную зону (ОЗ) и зону регулирования застройки и хозяйственной деятельности (ЗРЗ).

**Охранная зона (ОЗ)**

(наименование объекта, местоположение границ которого описано (далее – объект))

**Раздел 1**

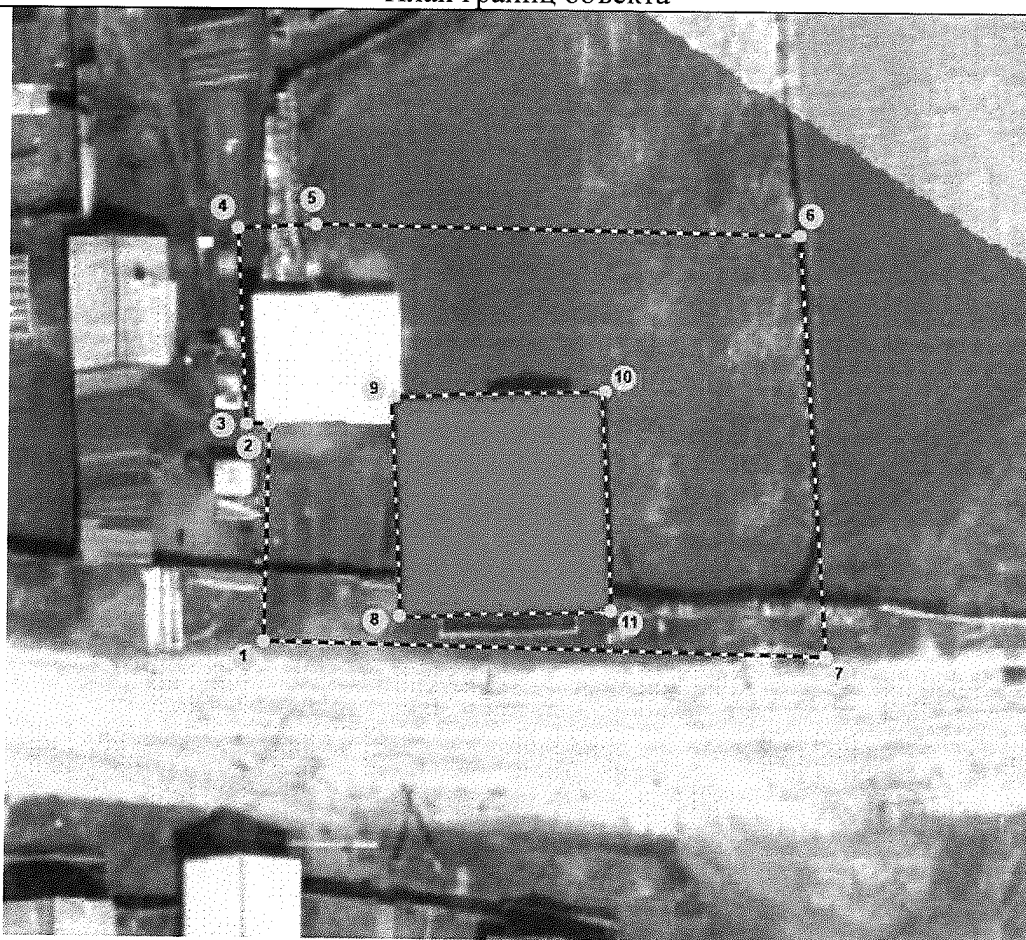
Сведения об объекте		
№ п/п	Характеристики объекта	Описание характеристик
1	Местоположение объекта	Республика Бурятия, Прибайкальский район, с. Гурулево, ул. Центральная, 65
2	Площадь объекта ± величина погрешности определения площади ( $P \pm \Delta P$ )	549 кв.м ± 5 кв.м
3	Иные характеристики объекта	Внутренний контур охранной зоны сопряжен с границей территории объекта культурного наследия. Внешний контур границы охранной зоны проходит: от точки 1 до точки 2 на север – 11.96 м; от точки 2 до точки 3 на запад – 1.22 м; от точки 3 до точки 4 на север – 10.73 м; от точки 4 до точки 5 на восток – 4.19 м; от точки 5 до точки 6 на восток – 26.01 м; от точки 6 до точки 7 на юг – 23.08 м; от точки 7 до точки 1 на запад – 30.25 м.

**Раздел 2**

Сведения о местоположении границ объекта					
1. Система координат МСК-03, ЗОНА 4					
2. Сведения о характерных точках границ объекта					
Обозначение характерных точек границ	Координаты, м		Метод определения координат характерной точки	Средняя квадратическая погрешность положения характерной точки (M <sub>t</sub> ), м	Описание обозначения точки на местности (при наличии)
	X	Y			
Внешний контур					
1	597888.28	4174944.06	Метод спутниковых геодезических измерений (определений)	0,1	-
2	597900.25	4174944.24	Метод спутниковых геодезических измерений (определений)	0,1	-
3	597900.21	4174943.03	Метод спутниковых геодезических измерений (определений)	0,1	-

4	597910.92	4174942.47	Метод спутниковых геодезических измерений (определений)	0,1	-
5	597911.14	4174946.66	Метод спутниковых геодезических измерений (определений)	0,1	-
6	597910.73	4174972.66	Метод спутниковых геодезических измерений (определений)	0,1	-
7	597887.71	4174974.30	Метод спутниковых геодезических измерений (определений)	0,1	-
1	597888.28	4174944.06	Метод спутниковых геодезических измерений (определений)	0,1	-
Внутренний контур					
8	597889.75	4174951.48	Метод спутниковых геодезических измерений (определений)	0,1	-
9	597901.75	4174951.08	Метод спутниковых геодезических измерений (определений)	0,1	-
10	597902.14	4174962.67	Метод спутниковых геодезических измерений (определений)	0,1	-
11	597890.14	4174963.08	Метод спутниковых геодезических измерений (определений)	0,1	-
8	597889.75	4174951.48	Метод спутниковых геодезических измерений (определений)	0,1	-

План границ объекта



Масштаб 1:250

Используемые условные знаки и обозначения:



– территория объекта культурного наследия



– граница зоны с характерной (поворотной) точкой

## Зона регулирования застройки и хозяйственной деятельности (ЗРЗ)

(наименование объекта, местоположение границ которого описано (далее – объект))

### Раздел 1

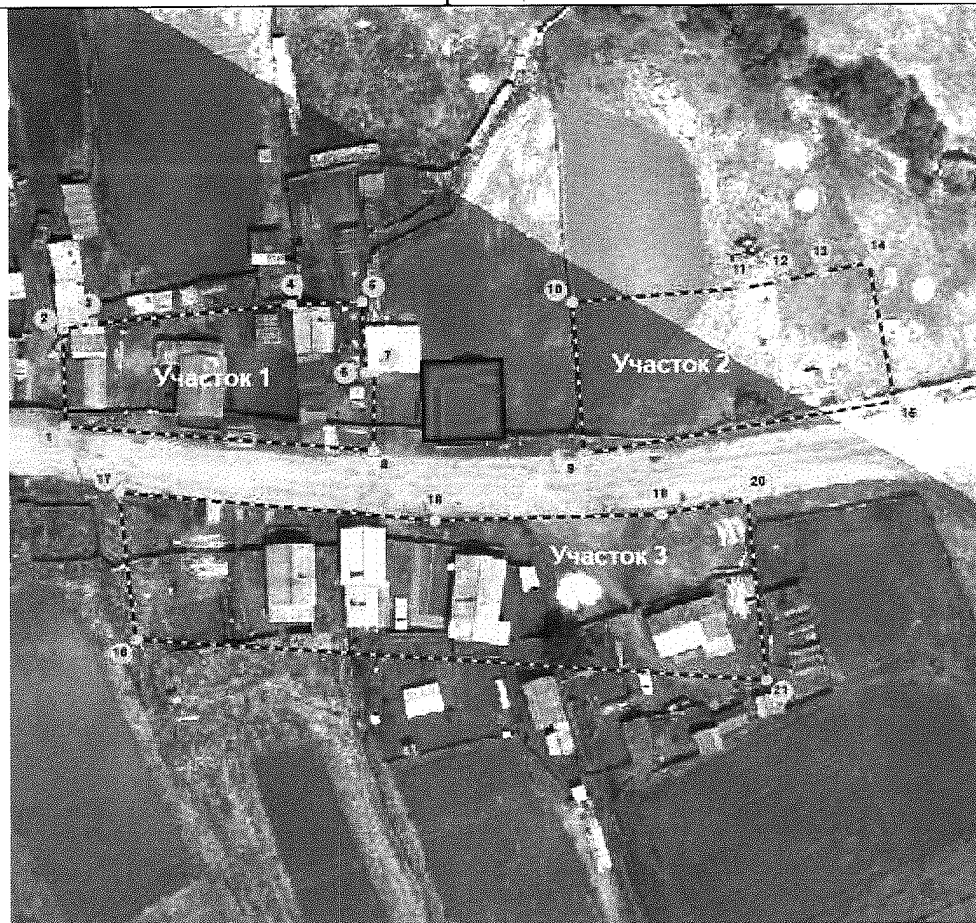
Сведения об объекте		
№ п/п	Характеристики объекта	Описание характеристик
1	Местоположение объекта	Республика Бурятия, Прибайкальский район, с. Гурулево, ул. Центральная, 65
2	Площадь объекта ± величина погрешности определения площади ( $P \pm \Delta P$ )	3846 кв.м ± 14 кв.м
3	Иные характеристики объекта	<p>Контур границы ЗРЗ проходит:</p> <p>Участок 1:  от точки 1 до точки 2, длиной 14,74 м на север;  от точки 2 до точки 3, длиной 4,44 м на северо-восток;  от точки 3 до точки 4, длиной 28,96 м на восток;  от точки 4 до точки 5, длиной 10,17 м на восток;  от точки 5 до точки 6, длиной 10,73 м на юг;  от точки 6 до точки 7, длиной 1,22 м на восток;  от точки 7 до точки 8, длиной 11,96 м на юг;  от точки 8 до точки 1, длиной 44,79 м на северо-запад.</p> <p>Участок 2:  от точки 9 до точки 10, длиной 23,08 м на север;  от точки 10 до точки 11, длиной 24,77 м на восток;  от точки 11 до точки 12, длиной 6,08 м на северо-восток;  от точки 12 до точки 13, длиной 5,55 м на северо-восток;  от точки 13 до точки 14, длиной 6,78 м на северо-восток;  от точки 14 до точки 15, длиной 21,18 м на юго-восток;  от точки 15 до точки 9, длиной 45,40 м на юго-запад.</p> <p>Участок 3:  от точки 16 до точки 17, длиной 22,57 м на север;  от точки 17 до точки 18, длиной 45,54 м на восток;  от точки 18 до точки 19, длиной 32,62 м на восток;  от точки 19 до точки 20, длиной 12,46 м на восток;  от точки 20 до точки 21, длиной 27,82 м на юг;  от точки 21 до точки 16, длиной 90,72 м на запад.</p>

### Раздел 2

Сведения о местоположении границ объекта					
1. Система координат МСК-03, ЗОНА 4					
2. Сведения о характерных точках границ объекта					
Обозначение характерных точек границ	Координаты, м		Метод определения координат характерной точки	Средняя квадратическая погрешность положения характерной точки (M), м	Описание обозначения точки на местности (при наличии)
	X	Y			
Участок 1					
1	597892.20	4174899.44	Метод спутниковых геодезических измерений (определений)	0,1	-
2	597906.93	4174899.12	Метод спутниковых геодезических измерений (определений)	0,1	-
3	597907.85	4174903.47	Метод спутниковых геодезических измерений (определений)	0,1	-
4	597910.53	4174932.31	Метод спутниковых геодезических измерений (определений)	0,1	-



5	597910.92	4174942.47	Метод спутниковых геодезических измерений (определений)	0,1	-
6	597900.21	4174943.03	Метод спутниковых геодезических измерений (определений)	0,1	-
7	597900.25	4174944.24	Метод спутниковых геодезических измерений (определений)	0,1	-
8	597888.28	4174944.06	Метод спутниковых геодезических измерений (определений)	0,1	-
1	597892.20	4174899.44	Метод спутниковых геодезических измерений (определений)	0,1	-
Участок 2					
9	597887.71	4174974.30	Метод спутниковых геодезических измерений (определений)	0,1	-
10	597910.73	4174972.66	Метод спутниковых геодезических измерений (определений)	0,1	-
11	597912.78	4174997.35	Метод спутниковых геодезических измерений (определений)	0,1	-
12	597913.85	4175003.34	Метод спутниковых геодезических измерений (определений)	0,1	-
13	597915.18	4175008.73	Метод спутниковых геодезических измерений (определений)	0,1	-
14	597916.45	4175015.39	Метод спутниковых геодезических измерений (определений)	0,1	-
15	597895.58	4175019.01	Метод спутниковых геодезических измерений (определений)	0,1	-
9	597887.71	4174974.30	Метод спутниковых геодезических измерений (определений)	0,1	-
Участок 3					
16	597859.58	4174910.08	Метод спутниковых геодезических измерений (определений)	0,1	-
17	597882.03	4174907.73	Метод спутниковых геодезических измерений (определений)	0,1	-
18	597877.56	4174953.06	Метод спутниковых геодезических измерений (определений)	0,1	-
19	597878.44	4174985.66	Метод спутниковых геодезических измерений (определений)	0,1	-
20	597880.76	4174997.90	Метод спутниковых геодезических измерений (определений)	0,1	-
21	597853.06	4175000.56	Метод спутниковых геодезических измерений (определений)	0,1	-
16	597859.58	4174910.08	Метод спутниковых геодезических измерений (определений)	0,1	-

## План границ объекта



Масштаб 1:1000

Используемые условные знаки и обозначения:

-  – территория объекта культурного наследия
-  – граница зоны с характерной (поворотной) точкой

**Требования к градостроительным регламентам  
в границах зон охраны объекта культурного наследия  
регионального значения «Жилой дом», расположенного по адресу:  
Республика Бурятия, Прибайкальский район, с. Гурулево,  
ул. Центральная, 65**

Охранная зона (ОЗ)

Разрешается:

- а) хозяйственная деятельность, направленная на сохранение и восстановление объекта культурного наследия, регенерацию историко-градостроительной среды объекта культурного наследия (восстановление, воссоздание, восполнение частично или полностью утраченных элементов и (или) характеристик историко-градостроительной среды);
- б) ремонт и реконструкция объектов капитального строительства в существующих габаритах;
- в) снос (демонтаж) объектов капитального строительства;
- г) проведение работ по озеленению при условии обеспечения визуального восприятия объекта культурного наследия;
- д) строительство (прокладка) новых объектов инженерной инфраструктуры подземным способом;
- е) благоустройство территории в соответствии с исторической и культурной традицией с применением традиционных материалов, малых архитектурных форм.

Запрещается:

- а) строительство объектов капитального строительства, за исключением применения специальных мер, направленных на регенерацию историко-градостроительной среды объектов культурного наследия;
- б) возведение объектов некапитального строительства (установка временных построек, киосков, навесов и т.д.);
- в) хозяйственная деятельность, ухудшающая физическое состояние, нарушающая визуальное восприятие объекта культурного наследия, затрудняющая доступ к объекту культурного наследия;
- г) строительство (прокладка) инженерных коммуникаций надземным или наземным способом;
- д) возведение отдельно стоящих телевизионных и радиоантенн, базовых станций сотовой связи;
- е) установка всех видов отдельно стоящих стационарных рекламных и информационных конструкций, за исключением информационных надписей и обозначений, устанавливаемых на объектах культурного наследия в целях их популяризации, и временных элементов информационно-декоративного оформления событийного характера, включая праздничное оформление.

## Зона регулирования застройки и хозяйственной деятельности (ЗРЗ)

Разрешается:

а) ограничение строительства, необходимое для обеспечения сохранности объекта культурного наследия, в том числе касающееся размеров, пропорций и параметров объектов капитального строительства и их частей, использования отдельных строительных материалов, применения цветовых решений. Новое строительство должно быть композиционно и масштабно подчиненное объектам культурного наследия:

- размеры по высоте до 7 метров по отметке конька кровель от наиболее низкой планировочной отметки участка строительства;

- капитальный ремонт и реконструкция объектов капитального строительства в пределах допустимых высотных параметров до 7 метров от планировочной отметки уровня земли до верхней отметки конструктивных элементов крыши;

б) капитальный ремонт и реконструкция существующих объектов инженерной инфраструктуры, строительство (прокладка) новых объектов инженерной инфраструктуры подземным способом;

в) снос (демонтаж) объектов капитального и некапитального строительства;

г) благоустройство территории, установка элементов благоустройства (скамьи, урны, цветочницы), установка произведений монументально-декоративного искусства, памятных знаков, малых архитектурных форм;

д) проведение работ по озеленению, организация газонов, цветников;

е) применение отдельно стоящего оборудования освещения.

Запрещается:

а) строительство объектов капитального строительства, превышающих пределы допустимых высотных параметров до 7 метров от наиболее низкой планировочной отметки участка строительства (существующих на момент установления данных зон охраны) до верхней отметки конструктивных элементов крыши;

б) реконструкция объектов капитального строительства, существующих на момент установления данных зон охраны, связанная с превышением допустимого высотного параметра - до 7 метров от планировочной отметки уровня земли до верхней отметки конструктивных элементов крыши;

в) строительство (прокладка) инженерных коммуникаций – теплотрасс, сетей электроснабжения, водоснабжения и водоотведения наземным и надземным способом;

г) размещение отдельно стоящих телевизионных и радиоантенн, базовых станций сотовой связи;

д) размещение взрывоопасных и пожароопасных объектов, с динамическим воздействием.

---



Приложение № 8  
к приказу Администрации  
Главы Республики Бурятия и  
Правительства Республики Бурятия  
от «15» 10 2013 г. № 600/13

**Описание границ зон охраны  
объекта культурного наследия регионального значения  
«Общественный амбар «Магазейн», расположенного по адресу:  
Республика Бурятия, Прибайкальский район, с. Кома,  
ул. Коммунистическая, 79 «б»**

Зоны охраны объекта культурного наследия регионального значения «Общественный амбар «Магазейн», расположенного по адресу: Республика Бурятия, Прибайкальский район, с. Кома, ул. Коммунистическая, 79 «б», включают в себя охранную зону (ОЗ).

**Охранная зона (ОЗ)**

(наименование объекта, местоположение границ которого описано (далее – объект))

**Раздел 1**

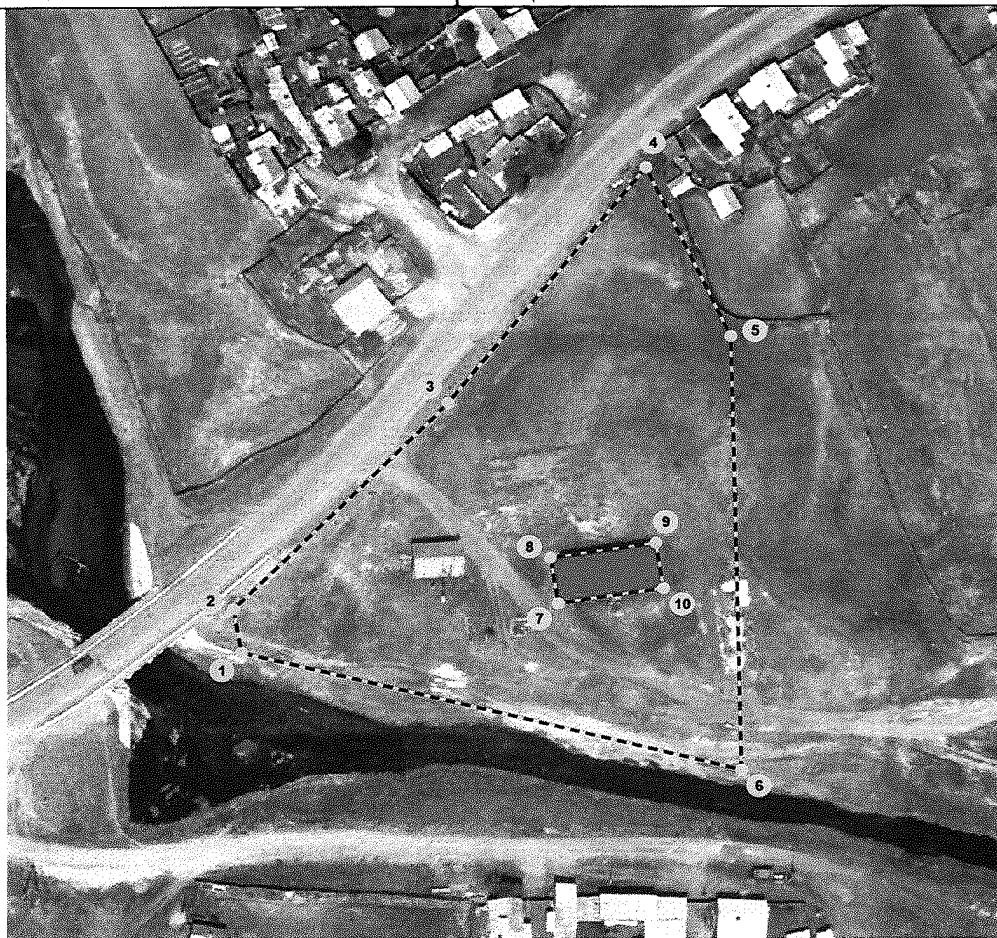
Сведения об объекте		
№ п/п	Характеристики объекта	Описание характеристик
1	Местоположение объекта	Республика Бурятия, Прибайкальский район, с. Кома, ул. Коммунистическая, 79 «б»
2	Площадь объекта ± величина погрешности определения площади ( $P \pm \Delta P$ )	8135 кв.м ± 18 кв.м
3	Иные характеристики объекта	Внутренний контур охранной зоны сопряжен с границей территории объекта культурного наследия. Внешний контур границы охранной зоны проходит: от точки 1 до точки 2 на север – 10.70 м; от точки 2 до точки 3 на северо-восток - 69.42 м; от точки 3 до точки 4 на северо-восток – 72.11 м; от точки 4 до точки 5 на юго-восток - 44.95 м; от точки 5 до точки 6 на юг – 101.62 м; от точки 6 до точки 1 на северо-запад - 101.33 м.

**Раздел 2**

Сведения о местоположении границ объекта					
1. Система координат МСК-03, ЗОНА 4					
2. Сведения о характерных точках границ объекта					
Обозначение характерных точек границ	Координаты, м		Метод определения координат характерной точки	Средняя квадратическая погрешность положения характерной точки (M), м	Описание обозначения точки на местности (при наличии)
	X	Y			
Внешний контур					
1	571871.71	4145115.67	Метод спутниковых геодезических измерений (определений)	0,1	-
2	571882.26	4145113.90	Метод спутниковых геодезических измерений (определений)	0,1	-

3	571932.04	4145162.29	Метод спутниковых геодезических измерений (определений)	0,1	-
4	571988.72	4145206.87	Метод спутниковых геодезических измерений (определений)	0,1	-
5	571948.03	4145225.98	Метод спутниковых геодезических измерений (определений)	0,1	-
6	571847.12	4145213.97	Метод спутниковых геодезических измерений (определений)	0,1	-
1	571871.71	4145115.67	Метод спутниковых геодезических измерений (определений)	0,1	-
Внутренний контур					
7	571883.57	4145187.09	Метод спутниковых геодезических измерений (определений)	0,1	-
8	571894.64	4145185.39	Метод спутниковых геодезических измерений (определений)	0,1	-
9	571898.29	4145209.11	Метод спутниковых геодезических измерений (определений)	0,1	-
10	571887.22	4145210.81	Метод спутниковых геодезических измерений (определений)	0,1	-
7	571883.57	4145187.09	Метод спутниковых геодезических измерений (определений)	0,1	-

План границ объекта



Масштаб 1:500

Используемые условные знаки и обозначения:



– территория объекта культурного наследия



– граница зоны с характерной (поворотной) точкой

**Требования к градостроительным регламентам  
в границах зон охраны объекта культурного наследия  
регионального значения «Общественный амбар «Магазейн»,  
расположенного по адресу: Республика Бурятия, Прибайкальский район,  
с. Кома, ул. Коммунистическая, 79 «б»**

Охранная зона (ОЗ)

Разрешается:

- а) хозяйственная деятельность, направленная на сохранение и восстановление объекта культурного наследия, регенерацию историко-градостроительной и природной среды объекта культурного наследия (восстановление, воссоздание, восполнение частично или полностью утраченных элементов и (или) характеристик историко-градостроительной и природной среды);
- б) проведение работ по озеленению при условии обеспечения визуального восприятия объекта культурного наследия;
- в) строительство (прокладка) новых объектов инженерной инфраструктуры подземным способом без повышения существующих отметок уровня земли;
- г) благоустройство территории в соответствии с исторической и культурной традицией с применением традиционных материалов.

Запрещается:

- а) строительство объектов капитального строительства, за исключением применения специальных мер, направленных на регенерацию историко-градостроительной среды объектов культурного наследия;
  - б) возведение (установка) временных построек, киосков, навесов и т.д.;
  - в) хозяйственная деятельность, ухудшающая физическое состояние, нарушающая визуальное восприятие объекта культурного наследия, затрудняющая доступ к объекту культурного наследия;
  - г) строительство (прокладка) инженерных коммуникаций надземным или наземным способом;
  - д) возведение отдельно стоящих телевизионных и радиоантенн, базовых станций сотовой связи;
  - е) установка всех видов отдельно стоящих стационарных рекламных и информационных конструкций, за исключением информационных надписей и обозначений, устанавливаемых на объектах культурного наследия в целях их популяризации, и временных элементов информационно-декоративного оформления событийного характера, включая праздничное оформление.
-

Приложение № 9  
к приказу Администрации  
Главы Республики Бурятия и  
Правительства Республики Бурятия  
от «15» 10 2019 г. № 6444

**Описание границ зон охраны  
объекта культурного наследия регионального значения  
«Братская могила 7-ми красногвардейцев, павших за власть Советов в  
августе 1918 г.», расположенного по адресу: Республика Бурятия,  
Прибайкальский район, ст. Татаурово, ул. Первомайская, 150 м. от  
железнодорожного полотна**

Зоны охраны объекта культурного наследия регионального значения «Братская могила 7-ми красногвардейцев, павших за власть Советов в августе 1918 г.», расположенного по адресу: Республика Бурятия, Прибайкальский район, ст. Татаурово, ул. Первомайская, 150 м. от железнодорожного полотна, включают в себя охранную зону (ОЗ).

**Охранная зона (ОЗ)**

(наименование объекта, местоположение границ которого описано (далее – объект))

**Раздел 1**

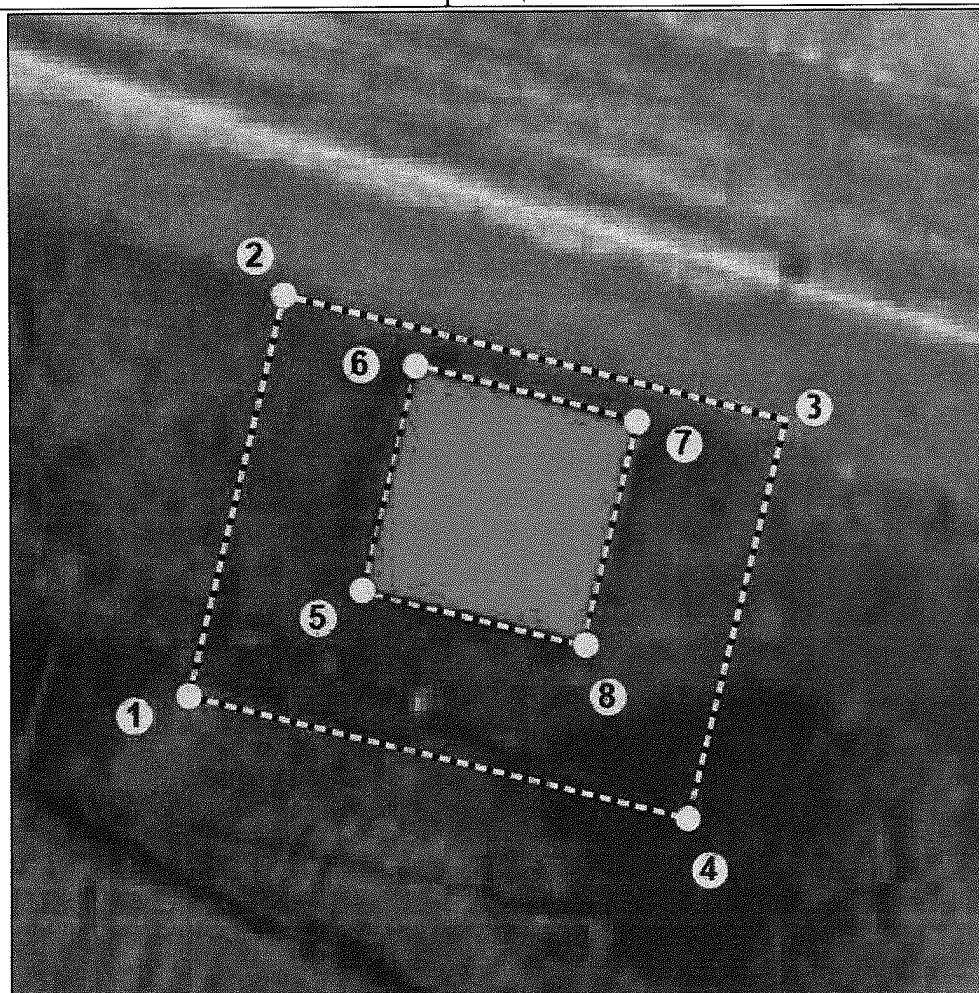
Сведения об объекте		
№ п/п	Характеристики объекта	Описание характеристик
1	Местоположение объекта	Республика Бурятия, Прибайкальский район, ст. Татаурово, ул. Первомайская, 150 м. от ж/д полотна
2	Площадь объекта ± величина погрешности определения площади (P ± ΔP)	123 кв.м ± 2 кв.м
3	Иные характеристики объекта	Внутренний контур охранной зоны сопряжен с границей территории объекта культурного наследия. Внешний контур границы охранной зоны проходит: от точки 1 до точки 2 на северо-восток – 11,4 м; от точки 2 до точки 3 на юго-восток - 14.4 м; от точки 3 до точки 4 на юго-запад – 11,4 м; от точки 4 до точки 1 на северо-запад - 14.4 м.

**Раздел 2**

Сведения о местоположении границ объекта					
1. Система координат МСК-03, ЗОНА 4					
2. Сведения о характерных точках границ объекта					
Обозначение характерных точек границ	Координаты, м		Метод определения координат характерной точки	Средняя квадратическая погрешность положения характерной точки (Mt), м	Описание обозначения точки на местности (при наличии)
	X	Y			
Внешний контур					
1	569060.09	4140829.42	Метод спутниковых геодезических измерений (определений)	0,1	-
2	569071.15	4140832.18	Метод спутниковых геодезических измерений (определений)	0,1	-
3	569067.66	4140846.15	Метод спутниковых геодезических измерений (определений)	0,1	-

4	569056.6	4140843.39	Метод спутниковых геодезических измерений (определений)	0,1	-
1	569060.09	4140829.42	Метод спутниковых геодезических измерений (определений)	0,1	-
Внутренний контур					
5	569063.00	4140834.27	Метод спутниковых геодезических измерений (определений)	0,1	-
6	569069.21	4140835.82	Метод спутниковых геодезических измерений (определений)	0,1	-
7	569067.66	4140842.03	Метод спутниковых геодезических измерений (определений)	0,1	-
8	569061.45	4140840.48	Метод спутниковых геодезических измерений (определений)	0,1	-
5	569063.00	4140834.27	Метод спутниковых геодезических измерений (определений)	0,1	-

План границ объекта



Масштаб 1:250

Используемые условные знаки и обозначения:



– территория объекта культурного наследия



– граница зоны с характерной (поворотной) точкой

**Требования к градостроительным регламентам  
в границах зон охраны объекта культурного наследия  
регионального значения «Братская могила 7-ми красногвардейцев, павших  
за власть Советов в августе 1918 г.», расположенного по адресу:  
Республика Бурятия, Прибайкальский район, ст. Татаурово,  
ул. Первомайская, 150 м. от железнодорожного полотна**

**Охранная зона (ОЗ)**

Разрешается:

- а) хозяйственная деятельность, направленная на сохранение и восстановление объекта культурного наследия;
- б) проведение работ по озеленению при условии обеспечения визуального восприятия объекта культурного наследия;
- в) благоустройство территории с применением малых архитектурных форм, уличной мебели.

Запрещается:

- а) строительство объектов капитального и некапитального строительства;
  - б) хозяйственная деятельность, ухудшающая физическое состояние, нарушающая визуальное восприятие объекта культурного наследия, затрудняющая доступ к объекту культурного наследия;
  - в) прокладка инженерных коммуникаций – теплотрасс, сетей водоснабжения, водоотведения наземным и надземным способом;
  - г) установка всех видов отдельно стоящих стационарных рекламных и информационных конструкций, за исключением информационных надписей и обозначений, устанавливаемых на объекте культурного наследия в целях его популяризации, и временных элементов информационно-декоративного оформления событийного характера, включая праздничное оформление;
  - д) размещение временных построек и объектов, автостоянок, навесов;
  - е) установка глухих ограждений.
-

Приложение № 10  
к приказу Администрации  
Главы Республики Бурятия и  
Правительства Республики Бурятия  
от «13» 10 2011 г. № 620/11

**Описание границ зон охраны  
объекта культурного наследия регионального значения  
«Дом, где в период боевых действий Красной Армии против белогвардейцев-  
унгерновцев в 1921 г. проживал Маршал Советского Союза К.К.  
Рокоссовский», расположенного по адресу: Республика Бурятия,  
Джидинский район, с. Желтура, улица Ленина, д. 69**

Зоны охраны объекта культурного наследия регионального значения «Дом, где в период боевых действий Красной Армии против белогвардейцев-унгерновцев в 1921 г. проживал Маршал Советского Союза К.К. Рокоссовский», расположенного по адресу: Республика Бурятия, Джидинский район, с. Желтура, улица Ленина, д. 69, включают в себя охранную зону (ОЗ).

**Охранная зона (ОЗ)**

(наименование объекта, местоположение границ которого описано (далее – объект))

**Раздел 1**

Сведения об объекте		
№ п/п	Характеристики объекта	Описание характеристик
1	Местоположение объекта	Республика Бурятия, Джидинский район, с. Желтура, улица Ленина, д. 69
2	Площадь объекта ± величина погрешности определения площади ( $P \pm \Delta P$ )	471 кв.м ± 4 кв.м
3	Иные характеристики объекта	Контур границы охранной зоны проходит: от точки 1 до точки 2 на северо-восток – 31.40 м; от точки 2 до точки 3 на юго-восток – 18.79 м; от точки 3 до точки 4 на юго-запад – 14.0 м; от точки 4 до точки 5 на северо-запад – 11.80 м; от точки 5 до точки 6 на юго-запад – 9.89 м; от точки 6 до точки 7 на юго-восток – 11.80 м; от точки 7 до точки 8 на юго-запад – 7.50 м; от точки 8 до точки 1 на северо-запад – 18.79 м.

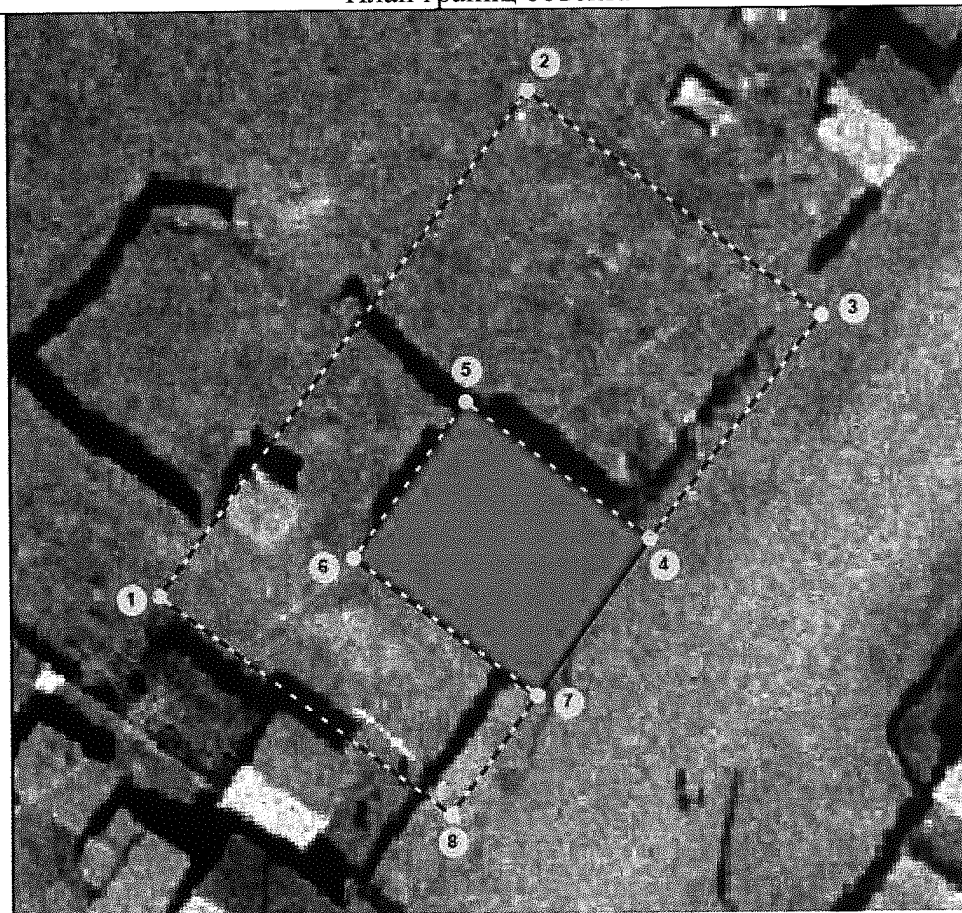
**Раздел 2**

Сведения о местоположении границ объекта					
1. Система координат МСК-03, ЗОНА 3					
2. Сведения о характерных точках границ объекта					
Обозначение характерных точек границ	Координаты, м		Метод определения координат характерной точки	Средняя квадратическая погрешность положения характерной точки (Mt), м	Описание обозначения точки на местности (при наличии)
	X	Y			
1	383087.60	3183557.24	Метод спутниковых геодезических измерений (определений)	0,1	-
2	383112.44	3183576.45	Метод спутниковых геодезических измерений (определений)	0,1	-



3	383101.09	3183591.42	Метод спутниковых геодезических измерений (определений)	0,1	-
4	383090.11	3183582.73	Метод спутниковых геодезических измерений (определений)	0,1	-
5	383097.24	3183573.32	Метод спутниковых геодезических измерений (определений)	0,1	-
6	383089.35	3183567.35	Метод спутниковых геодезических измерений (определений)	0,1	-
7	383082.22	3183576.75	Метод спутниковых геодезических измерений (определений)	0,1	-
8	383076.24	3183572.21	Метод спутниковых геодезических измерений (определений)	0,1	-
1	383087.60	3183557.24	Метод спутниковых геодезических измерений (определений)	0,1	-

План границ объекта



Масштаб 1:400

Используемые условные знаки и обозначения:



– территория объекта культурного наследия



– граница зоны с характерной (поворотной) точкой

**Требования к градостроительным регламентам  
в границах зон охраны объекта культурного наследия  
регионального значения «Дом, где в период боевых действий Красной Армии  
против белогвардейцев-унгерновцев в 1921 г. проживал Маршал Советского  
Союза К.К. Рокоссовский», расположенного по адресу: Республика Бурятия,  
Джидинский район, с. Желтура, улица Ленина, д. 69**

Охранная зона (ОЗ)

Разрешается:

- а) хозяйственная деятельность, направленная на сохранение и восстановление (регенерацию) историко-градостроительной среды объекта культурного наследия (восстановление, воссоздание, восполнение частично или полностью утраченных элементов и (или) характеристик историко-градостроительной среды);
- б) проведение работ по озеленению при условии обеспечения визуального восприятия объекта культурного наследия;
- в) строительство (прокладка) новых объектов инженерной инфраструктуры подземным способом;
- г) благоустройство территории в соответствии с исторической и культурной традицией с применением традиционных материалов, малых архитектурных форм.

Запрещается:

- а) строительство объектов капитального строительства, за исключением применения специальных мер, направленных на регенерацию историко-градостроительной среды объектов культурного наследия;
  - б) возведение объектов некапитального строительства (установка временных построек, киосков, навесов и т.д.);
  - в) хозяйственная деятельность, ухудшающая физическое состояние, нарушающая визуальное восприятие объекта культурного наследия, затрудняющая доступ к объекту культурного наследия;
  - г) строительство (прокладка) инженерных коммуникаций надземным или наземным способом;
  - д) возведение отдельно стоящих телевизионных и радиоантенн, базовых станций сотовой связи;
  - е) установка всех видов отдельно стоящих стационарных рекламных и информационных конструкций, за исключением информационных надписей и обозначений, устанавливаемых на объектах культурного наследия в целях их популяризации, и временных элементов информационно-декоративного оформления событийного характера, включая праздничное оформление.
-

Приложение № 11  
к приказу Администрации  
Главы Республики Бурятия и  
Правительства Республики Бурятия  
от «05» 10 2023 г. № 600/23

**Описание границ зон охраны  
объекта культурного наследия регионального значения  
«Братская могила командира полка V Армии Преображенского и 6  
красноармейцев, погибших от ран, полученных в бою в августе 1921 года»,  
расположенного по адресу: Республика Бурятия,  
Джидинский район, с. Цаган-Усун**

Зоны охраны объекта культурного наследия регионального значения «Братская могила командира полка V Армии Преображенского и 6 красноармейцев, погибших от ран, полученных в бою в августе 1921 года», расположенного по адресу: Республика Бурятия, Джидинский район, с. Цаган-Усун, включают в себя охранную зону (ОЗ).

**Охранная зона (ОЗ)**

(наименование объекта, местоположение границ которого описано (далее – объект))

**Раздел 1**

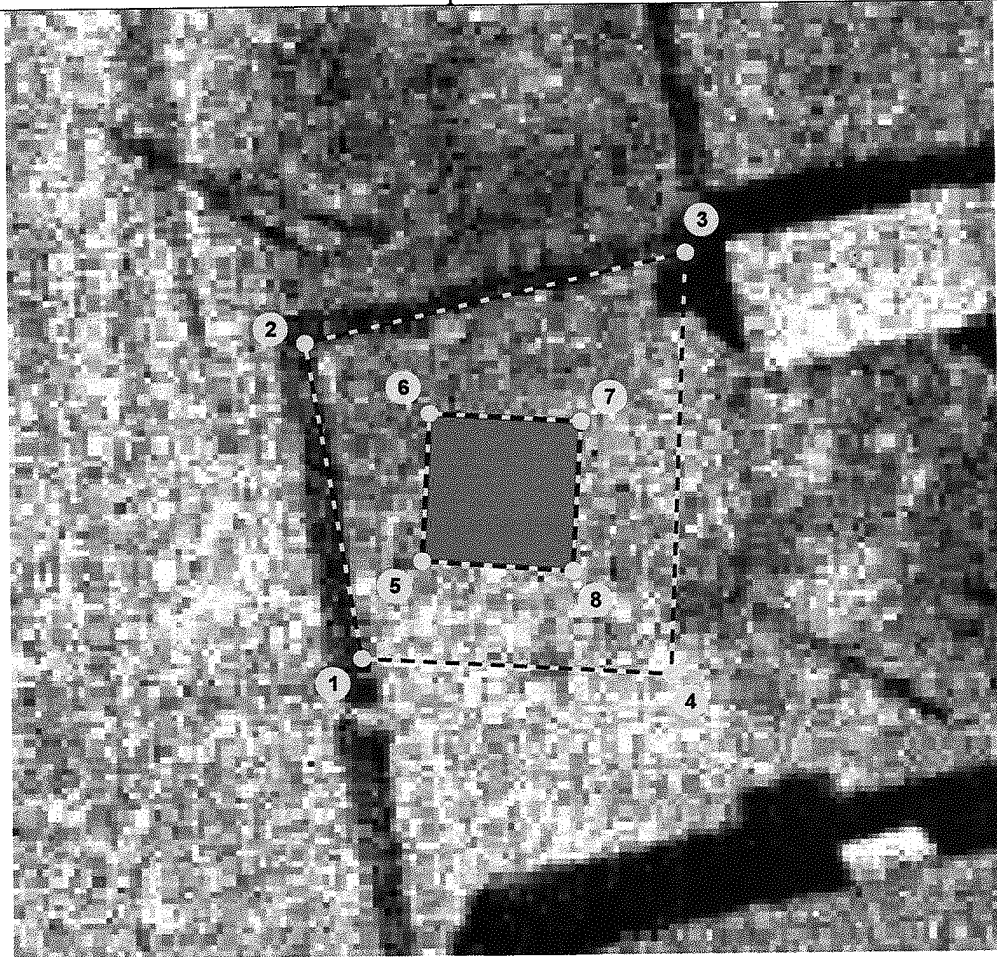
Сведения об объекте		
№ п/п	Характеристики объекта	Описание характеристик
1	Местоположение объекта	Республика Бурятия, Джидинский район, с. Цаган-Усун
2	Площадь объекта ± величина погрешности определения площади (Р ± ΔР)	94 кв.м ± 2 кв.м
3	Иные характеристики объекта	Внутренний контур охранной зоны сопряжен с границей территории объекта культурного наследия. Внешний контур границы охранной зоны проходит: от точки 1 до точки 2 на северо-запад – 9.8 м; от точки 2 до точки 3 на северо-восток - 11.5 м; от точки 3 до точки 4 на юго-запад – 12.9 м; от точки 4 до точки 1 на запад - 9.1 м.

**Раздел 2**

Сведения о местоположении границ объекта					
1. Система координат МСК-03, ЗОНА 3					
2. Сведения о характерных точках границ объекта					
Обозначение характерных точек границ	Координаты, м		Метод определения координат характерной точки	Средняя квадратическая погрешность положения характерной точки (M <sub>t</sub> ), м	Описание обозначения точки на местности (при наличии)
	X	Y			
Внешний контур					
1	377977.79	3249746.99	Метод спутниковых геодезических измерений (определений)	0,1	-
2	377987.44	3249745.43	Метод спутниковых геодезических измерений (определений)	0,1	-
3	377990.08	3249756.58	Метод спутниковых геодезических измерений (определений)	0,1	-



4	377977.25	3249756.02	Метод спутниковых геодезических измерений (определений)	0,1	-
1	377977.79	3249746.99	Метод спутниковых геодезических измерений (определений)	0,1	-
Внутренний контур					
5	377980.69	3249748.71	Метод спутниковых геодезических измерений (определений)	0,1	-
6	377985.18	3249748.97	Метод спутниковых геодезических измерений (определений)	0,1	-
7	377984.92	3249753.46	Метод спутниковых геодезических измерений (определений)	0,1	-
8	377980.42	3249753.20	Метод спутниковых геодезических измерений (определений)	0,1	-
5	377980.69	3249748.71	Метод спутниковых геодезических измерений (определений)	0,1	-

План границ объекта



Масштаб 1:250

Используемые условные знаки и обозначения:

-  – территория объекта культурного наследия
-  – граница зоны с характерной (поворотной) точкой

**Требования к градостроительным регламентам  
в границах зон охраны объекта культурного наследия  
регионального значения «Братская могила командира полка V Армии  
Преображенского и 6 красноармейцев, погибших от ран, полученных в бою в  
августе 1921 года», расположенного по адресу: Республика Бурятия,  
Джидинский район, с. Цаган-Усун**

Охранная зона (ОЗ)

Разрешается:

- а) хозяйственная деятельность, направленная на сохранение и восстановление объекта культурного наследия;
- б) благоустройство территории с применением малых архитектурных форм.

Запрещается:

- а) строительство объектов капитального и некапитального строительства;
  - б) хозяйственная деятельность, ухудшающая физическое состояние, нарушающая визуальное восприятие объекта культурного наследия, затрудняющая доступ к объекту культурного наследия;
  - в) прокладка (строительство) инженерных коммуникаций подземным, наземным и надземным способами;
  - г) установка всех видов отдельно стоящих стационарных рекламных и информационных конструкций, за исключением информационных надписей и обозначений, устанавливаемых на объекте культурного наследия в целях его популяризации, и временных элементов информационно-декоративного оформления событийного характера, включая праздничное оформление;
  - д) размещение временных построек и объектов, автостоянок, навесов;
  - е) установка глухих ограждений.
-

Приложение № 12  
к приказу Администрации  
Главы Республики Бурятия и  
Правительства Республики Бурятия  
от «13» 10 2013 г. № 644/п

**Описание границ зон охраны  
объекта культурного наследия регионального значения  
«Церковь Николаевская, XIX в.», расположенного по адресу:  
Республика Бурятия, Джидинский район, с. Баян**

Зоны охраны объекта культурного наследия регионального значения «Церковь Николаевская, XIX в.», расположенного по адресу: Республика Бурятия, Джидинский район, с. Баян, включают в себя охранную зону (ОЗ), зону регулирования застройки и хозяйственной деятельности (ЗРЗ) и зону охраняемого природного ландшафта (ЗОЛ).

**Охранная зона (ОЗ)**

(наименование объекта, местоположение границ которого описано (далее – объект))

**Раздел 1**

Сведения об объекте		
№ п/п	Характеристики объекта	Описание характеристик
1	Местоположение объекта	Республика Бурятия, Джидинский район, с. Баян
2	Площадь объекта ± величина погрешности определения площади ( $P \pm \Delta P$ )	9571 кв.м ± 20 кв.м
3	Иные характеристики объекта	Внутренний контур охранной зоны сопряжен с границей территории объекта культурного наследия. Внешний контур границы охранной зоны проходит: от точки 1 до точки 2, длиной 37,82 м на северо-восток; от точки 2 до точки 3, длиной 47,73 м на север; от точки 3 до точки 4, длиной 40,88 м на северо-восток; от точки 4 до точки 5, длиной 29,59 м на юго-восток; от точки 5 до точки 6, длиной 38,31 м на юго-восток; от точки 6 до точки 7, длиной 43,21 м на юго-восток; от точки 7 до точки 8, длиной 76,03 м на юго-запад; от точки 8 до точки 9, длиной 22,75 м на северо-запад; от точки 9 до точки 10, длиной 76,37 м на юго-запад; от точки 10 до точки 1, длиной 26,80 м на северо-запад.

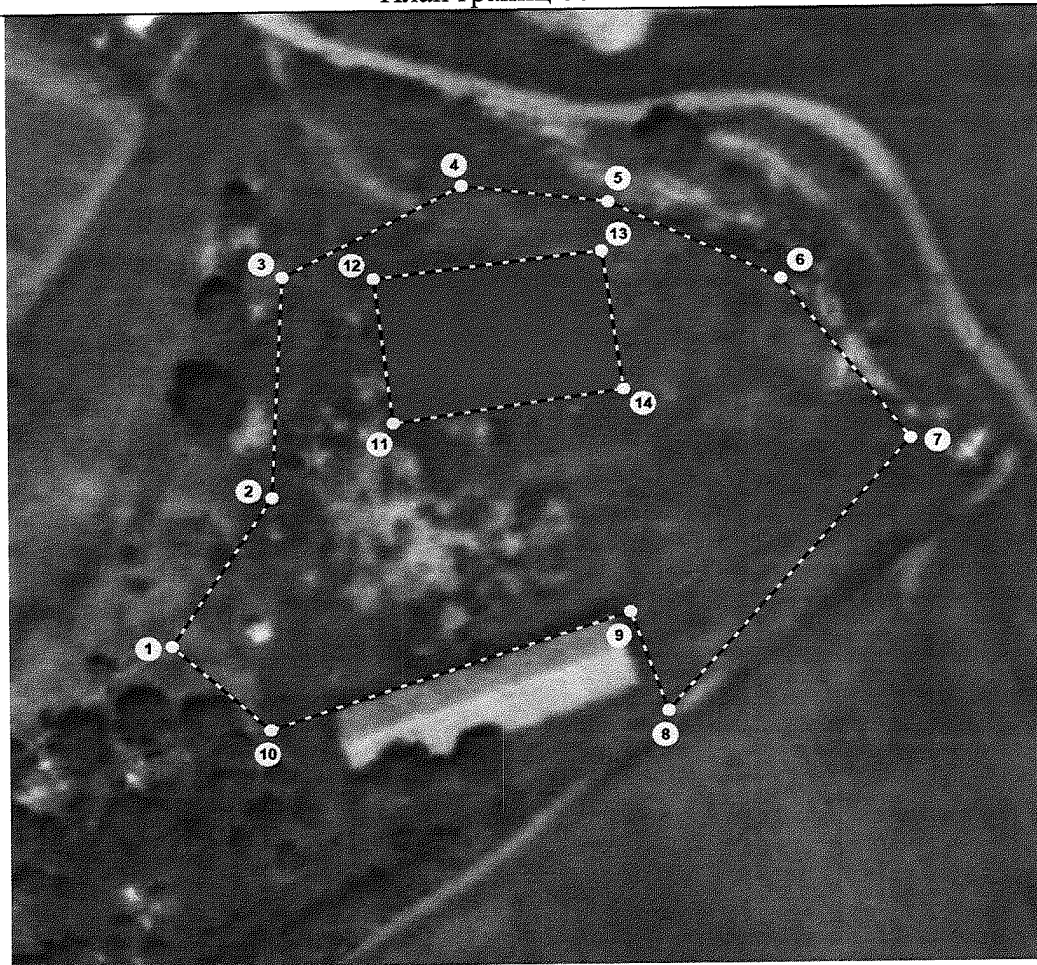
**Раздел 2**

Сведения о местоположении границ объекта					
1. Система координат МСК-03, ЗОНА 3					
2. Сведения о характерных точках границ объекта					
Обозначение характерных точек границ	Координаты, м		Метод определения координат характерной точки	Средняя квадратическая погрешность положения характерной точки (Mt), м	Описание обозначения точки на местности (при наличии)
	X	Y			
Внешний контур					
1	390523.57	3196734.94	Метод спутниковых геодезических измерений (определений)	0,1	-

2	390555.59	3196755.06	Метод спутниковых геодезических измерений (определений)	0,1	-
3	390603.27	3196757.38	Метод спутниковых геодезических измерений (определений)	0,1	-
4	390622.73	3196793.32	Метод спутниковых геодезических измерений (определений)	0,1	-
5	390619.14	3196822.70	Метод спутниковых геодезических измерений (определений)	0,1	-
6	390602.13	3196857.03	Метод спутниковых геодезических измерений (определений)	0,1	-
7	390567.31	3196882.62	Метод спутниковых геодезических измерений (определений)	0,1	-
8	390508.78	3196834.09	Метод спутниковых геодезических измерений (определений)	0,1	-
9	390530.27	3196826.63	Метод спутниковых геодезических измерений (определений)	0,1	-
10	390505.23	3196754.48	Метод спутниковых геодезических измерений (определений)	0,1	-
1	390523.57	3196734.94	Метод спутниковых геодезических измерений (определений)	0,1	-
Внутренний контур					
11	390571.42	3196779.43	Метод спутниковых геодезических измерений (определений)	0,1	-
12	390602.74	3196775.64	Метод спутниковых геодезических измерений (определений)	0,1	-
13	390608.54	3196821.31	Метод спутниковых геодезических измерений (определений)	0,1	-
14	390578.44	3196825.61	Метод спутниковых геодезических измерений (определений)	0,1	-
11	390571.42	3196779.43	Метод спутниковых геодезических измерений (определений)	0,1	-



План границ объекта



Масштаб 1:1000

Используемые условные знаки и обозначения:



– территория объекта культурного наследия



– граница зоны с характерной (поворотной) точкой

### Зона регулирования застройки и хозяйственной деятельности (ЗРЗ)

(наименование объекта, местоположение границ которого описано (далее – объект))

#### Раздел 1

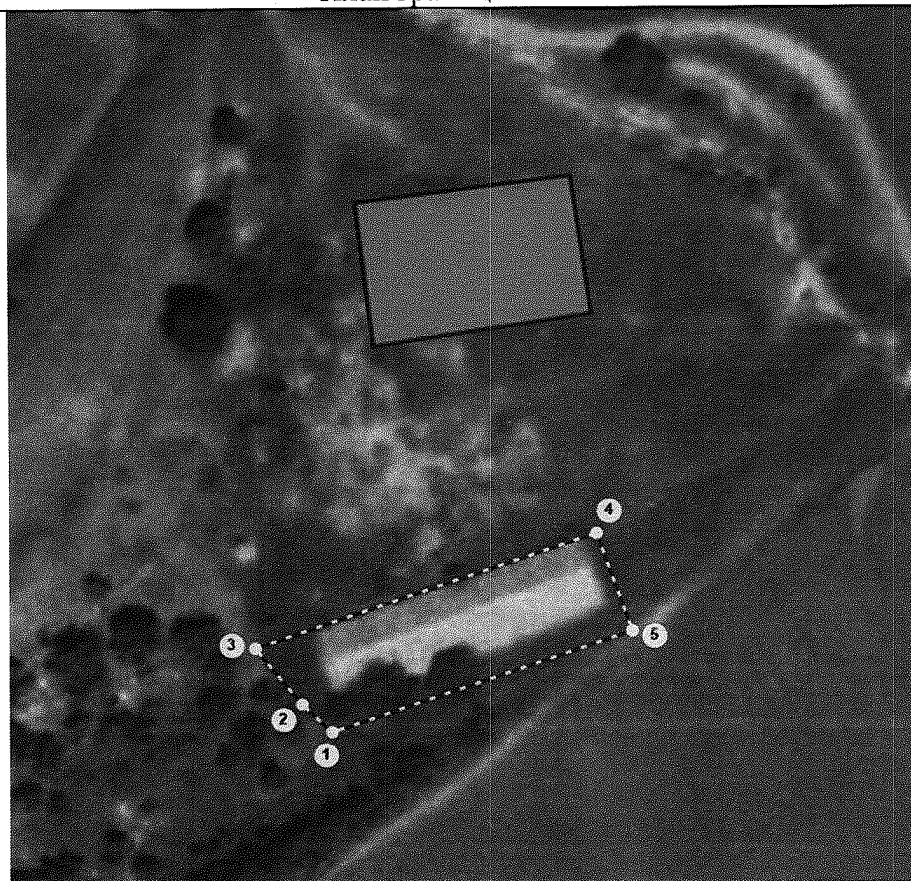
##### Сведения об объекте

№ п/п	Характеристики объекта	Описание характеристик
1	Местоположение объекта	Республика Бурятия, Джидинский район, с. Баян
2	Площадь объекта ± величина погрешности определения площади ( $P \pm \Delta P$ )	1642 кв.м ± 9 кв.м
3	Иные характеристики объекта	Контур границы ЗРЗ проходит: от точки 1 до точки 2, длиной 8,79 м на северо-запад; от точки 2 до точки 3, длиной 15,88 м на северо-запад; от точки 3 до точки 4, длиной 76,37 м на северо-восток; от точки 4 до точки 5, длиной 22,75 м на юго-восток; от точки 5 до точки 1, длиной 67,20 м на юго-запад.

## Раздел 2

Сведения о местоположении границ объекта					
1. Система координат МСК-03, ЗОНА 3					
2. Сведения о характерных точках границ объекта					
Обозначение характерных точек границ	Координаты, м		Метод определения координат характерной точки	Средняя квадратическая погрешность положения характерной точки (Mt), м	Описание обозначения точки на местности (при наличии)
	X	Y			
1	390486.74	3196770.61	Метод спутниковых геодезических измерений (определений)	0,1	-
2	390492.88	3196764.32	Метод спутниковых геодезических измерений (определений)	0,1	-
3	390505.23	3196754.48	Метод спутниковых геодезических измерений (определений)	0,1	-
4	390530.27	3196826.63	Метод спутниковых геодезических измерений (определений)	0,1	-
5	390508.78	3196834.09	Метод спутниковых геодезических измерений (определений)	0,1	-
1	390486.74	3196770.61	Метод спутниковых геодезических измерений (определений)	0,1	-

План границ объекта



Масштаб 1:500

Используемые условные знаки и обозначения:



– территория объекта культурного наследия



– граница зоны с характерной (поворотной) точкой

## Зона охраняемого природного ландшафта (ЗОЛ)

(наименование объекта, местоположение границ которого описано (далее – объект))

### Раздел 1

Сведения об объекте		
№ п/п	Характеристики объекта	Описание характеристик
1	Местоположение объекта	Республика Бурятия, Джидинский район, с. Баян
2	Площадь объекта ± величина погрешности определения площади ( $P \pm \Delta P$ )	1642 кв.м ± 9 кв.м
3	Иные характеристики объекта	<p>Контур границы ЗОЛ проходит:</p> <p>от точки 1 до точки 2, длиной 36,01 м на северо-запад;  от точки 2 до точки 3, длиной 99,08 м на северо-восток;  от точки 3 до точки 4, длиной 19,48 м на северо-восток;  от точки 4 до точки 5, длиной 34,52 м на юго-восток;  от точки 5 до точки 6, длиной 27,94 м на юг;  от точки 6 до точки 7, длиной 17,48 м на юг;  от точки 7 до точки 8, длиной 20,14 м на юго-восток;  от точки 8 до точки 9, длиной 47,29 м на юго-восток;  от точки 9 до точки 10, длиной 31,89 м на юго-восток;  от точки 10 до точки 11, длиной 148,74 м на юго-запад;  от точки 11 до точки 12, длиной 43,05 м на северо-запад;  от точки 12 до точки 13, длиной 67,20 м на северо-восток;  от точки 13 до точки 14, длиной 76,03 м на северо-восток;  от точки 14 до точки 15, длиной 43,21 м на северо-запад;  от точки 15 до точки 16, длиной 38,31 м на юго-запад;  от точки 16 до точки 17, длиной 29,56 м на запад;  от точки 17 до точки 18, длиной 40,44 м на юго-запад;  от точки 18 до точки 19, длиной 48,01 м на юг;  от точки 19 до точки 1, длиной 37,82 м на юго-запад;</p>

### Раздел 2

Сведения о местоположении границ объекта					
1. Система координат МСК-03, ЗОНА 3					
2. Сведения о характерных точках границ объекта					
Обозначение характерных точек границ	Координаты, м		Метод определения координат характерной точки	Средняя квадратическая погрешность положения характерной точки ( $Mt$ ), м	Описание обозначения точки на местности (при наличии)
	X	Y			
1	390523.57	3196734.94	Метод спутниковых геодезических измерений (определений)	0,1	-
2	390547.89	3196708.38	Метод спутниковых геодезических измерений (определений)	0,1	-
3	390632.93	3196759.22	Метод спутниковых геодезических измерений (определений)	0,1	-
4	390642.13	3196776.39	Метод спутниковых геодезических измерений (определений)	0,1	-
5	390636.52	3196810.45	Метод спутниковых геодезических измерений (определений)	0,1	-
6	390634.36	3196838.31	Метод спутниковых геодезических измерений (определений)	0,1	-
7	390635.85	3196855.73	Метод спутниковых геодезических измерений (определений)	0,1	-

8	390624.08	3196872.08	Метод спутниковых геодезических измерений (определений)	0,1	-
9	390581.05	3196891.71	Метод спутниковых геодезических измерений (определений)	0,1	-
10	390554.12	3196908.79	Метод спутниковых геодезических измерений (определений)	0,1	-
11	390454.11	3196798.69	Метод спутниковых геодезических измерений (определений)	0,1	-
12	390486.74	3196770.61	Метод спутниковых геодезических измерений (определений)	0,1	-
13	390508.78	3196834.09	Метод спутниковых геодезических измерений (определений)	0,1	-
14	390567.31	3196882.62	Метод спутниковых геодезических измерений (определений)	0,1	-
15	390602.13	3196857.03	Метод спутниковых геодезических измерений (определений)	0,1	-
16	390619.14	3196822.70	Метод спутниковых геодезических измерений (определений)	0,1	-
17	390622.73	3196793.36	Метод спутниковых геодезических измерений (определений)	0,1	-
18	390603.53	3196757.77	Метод спутниковых геодезических измерений (определений)	0,1	-
19	390555.59	3196755.06	Метод спутниковых геодезических измерений (определений)	0,1	-
1	390523.57	3196734.94	Метод спутниковых геодезических измерений (определений)	0,1	-

## План границ объекта



Масштаб 1:1000

Используемые условные знаки и обозначения:



– территория объекта культурного наследия



– граница зоны с характерной (поворотной) точкой

**Требования к градостроительным регламентам  
в границах зон охраны объекта культурного наследия  
регионального значения «Церковь Николаевская, XIX в.», расположенного  
по адресу: Республика Бурятия, Джидинский район, с. Баян**

Охранная зона (ОЗ)

Разрешается:

- а) хозяйственная деятельность, направленная на сохранение и восстановление (регенерацию) историко-градостроительной среды объекта культурного наследия (восстановление, воссоздание, восполнение частично или полностью утраченных элементов и (или) характеристик историко-градостроительной среды);
- б) использование земельного участка по первоначальному функциональному назначению объекта культурного наследия;
- в) проведение работ по благоустройству территории без увеличения существующих геодезических отметок уровня земли (на 2022г.);
- г) устройство дорожек, аллей, проездов автотранспорта, функционально связанных с эксплуатацией объекта культурного наследия;
- д) озеленение при условии обеспечения визуального восприятия объекта культурного наследия;
- е) устройство ограждения, ворот, калиток, благоустройство территории в соответствии с исторической и культурной традицией с применением традиционных материалов, малых архитектурных форм;
- ж) рекультивация, укрепление бровок, откосов террасы с использованием природных материалов (дернование, подпорные стенки из природного камня);
- з) установка опор наружного освещения, выполненного в стилистике объекта культурного наследия.

Запрещается:

- а) строительство объектов капитального строительства, за исключением применения специальных мер, направленных на регенерацию историко-градостроительной среды объекта культурного наследия;
- б) возведение объектов некапитального строительства (установка временных построек, киосков, навесов и т.д.);
- в) хозяйственная деятельность, ухудшающая физическое состояние, нарушающая визуальное восприятие объекта культурного наследия, затрудняющая доступ к объекту культурного наследия;
- г) строительство (прокладка) инженерных коммуникаций надземным или наземным способом;
- д) возведение отдельно стоящих телевизионных и радиоантенн, базовых станций сотовой связи;
- е) установка всех видов отдельно стоящих стационарных рекламных и информационных конструкций, за исключением информационных надписей и обозначений, устанавливаемых на объектах культурного наследия в целях их



популяризации, и временных элементов информационно-декоративного оформления событийного характера, включая праздничное оформление.

### Зона регулирования застройки и хозяйственной деятельности (ЗРЗ)

Разрешается:

а) ограничение строительства, необходимое для обеспечения сохранности объекта культурного наследия, в том числе касающееся размеров, пропорций и параметров объектов капитального строительства и их частей, использования отдельных строительных материалов, применения цветовых решений. Новое строительство должно быть композиционно и масштабно подчиненное объектам культурного наследия:

- размеры по высоте не более 1 этажа (до 7 метров по отметке конька кровель от наиболее низкой планировочной отметки участка строительства);

- применение традиционных строительных материалов в отделке фасадов – дерево, штукатурка с последующей окраской фасадными красками неярких (пастельных) тонов;

б) капитальный ремонт и реконструкция объектов капитального строительства в пределах допустимых высотных параметров - до 7 метров от планировочной отметки уровня земли до верхней отметки конструктивных элементов крыши;

в) капитальный ремонт и реконструкция существующих объектов инженерной инфраструктуры, строительство (прокладка) новых объектов инженерной инфраструктуры подземным способом;

г) снос (демонтаж) объектов капитального и некапитального строительства;

д) благоустройство территории, установка элементов благоустройства (скамьи, урны, цветочницы), установка произведений монументально-декоративного искусства, памятных знаков, малых архитектурных форм;

е) проведение работ по озеленению, организация газонов, цветников;

ж) применение отдельно стоящего оборудования освещения.

Запрещается:

а) строительство объектов капитального строительства, превышающих пределы допустимых высотных параметров - до 7 метров от наиболее низкой планировочной отметки участка строительства (существующих на момент установления данных зон охраны) до верхней отметки конструктивных элементов крыши;

б) реконструкция объектов капитального строительства, существующих на момент установления данных зон охраны, связанная с превышением допустимых высотных параметров - до 7 метров от планировочной отметки уровня земли до верхней отметки конструктивных элементов крыши;

в) при реконструкции и новом строительстве объектов капитального строительства применение диссонансных, по отношению к объекту культурного наследия, объемно-пространственных и архитектурных решений, в том числе использование ярких цветовых решений в отделке фасадов, кровельном покрытии,



применение сайдинга, сплошного остекления фасадов, использование цветного стекла; применение высоких (более 40 градусов) скатных кровель, башен, шпилей, куполов и иных доминантных элементов в завершениях сооружений;

- г) строительство (прокладка) инженерных коммуникаций – теплотрасс, сетей электроснабжения, водоснабжения и водоотведения наземным и надземным способом;
- д) размещение отдельно стоящих телевизионных и радиоантенн, базовых станций сотовой связи;
- е) размещение взрывоопасных и пожароопасных объектов, с динамическим воздействием.

#### Зона охраняемого природного ландшафта (ЗОЛ).

Разрешается:

- а) сохранение (регенерация) природного ландшафта, связанного композиционно с объектом культурного наследия;
- б) проведение мероприятий по предотвращению образованию водной, ветровой эрозий, предотвращению образования оврагов;
- в) проведение мероприятий по рекультивации нарушенных земель;
- г) проведение работ по благоустройству территории, в т.ч. устройство пешеходных дорожек и площадок; устройство автомобильного проезда к территории объекта культурного наследия;
- д) уход за зелеными насаждениями (прореживание, обрезка крон, стрижка кустарников).

Запрещается:

- а) строительство объектов капитального и некапитального строительства, в т.ч. аграрного назначения (теплицы);
  - б) строительство (прокладка) инженерных коммуникаций – теплотрасс, сетей электроснабжения, водоснабжения и водоотведения наземным и надземным способом;
  - в) установка всех видов отдельно стоящих стационарных рекламных и информационных конструкций, за исключением информационных надписей и обозначений, устанавливаемых в целях популяризации объекта культурного наследия, и временных элементов информационно-декоративного оформления событийного характера, включая праздничное оформление;
  - г) изменение характеристик природного ландшафта, в том числе отметок природного рельефа и соотношения открытых и закрытых пространств;
  - д) установка глухих ограждений.
-