



Администрация  
Главы Республики Бурятия  
и Правительства  
Республики Бурятия

Буряад Уласай  
Толгойлогшын  
ба Буряад Уласай Засагай  
газарай Захиргаан

*19.12.2023г.*

АДМИНИСТРАЦИЯ ГЛАВЫ РЕСПУБЛИКИ БУРЯТИЯ И ПРАВИТЕЛЬСТВА РЕСПУБЛИКИ БУРЯТИЯ  
БУРЯАД УЛАСАЙ ТОЛГОЙЛОГШЫН БА БУРЯАД УЛАСАЙ ЗАСАГАЙ ГАЗАРАЙ ЗАХИРГААН  
ЗАРЕГИСТРИРОВАНЫН П Р И К А З  
ИСПОЛНИТЕЛЬНЫХ ОРГАНОВ ГОСУДАРСТВЕННОЙ  
ВЛАСТИ РЕСПУБЛИКИ БУРЯТИЯ  
БУРЯАД УЛАСАЙ ГҮРЭНЭЙ ЗАСАГАЙ ГҮСЭЭРСЭЙ ЗҮРГААНУУДАЙ ГҮРИМШУУЛГЫН  
ЖУУЛИТА ШИНДХСЭРИНҮҮЭЙ РЕЕСТРЭ БУРИДХЭЛДЭ АБГАА  
НОМЕР ГОСУДАРСТВЕННОЙ РЕГИСТРАЦИИ  
ГҮҮРЭНЭЙ БУРИДХЭЛДЭ АБГАА ДУГААР  
г. Улан-Удэ  
№ *032023633*  
« *21* » *12* 20 *23* г.

№ *2023*

**Об установлении границ зон охраны объектов  
культурного наследия регионального значения,  
расположенных в Хоринском районе  
Республики Бурятия, и об утверждении требований  
к градостроительным регламентам в границах данных зон**

В соответствии с Федеральным законом от 25.06.2002 № 73-ФЗ «Об объектах культурного наследия (памятниках истории и культуры) народов Российской Федерации», постановлением Правительства Российской Федерации от 12.09.2015 № 972 «Об утверждении Положения о зонах охраны объектов культурного наследия (памятников истории и культуры) народов Российской Федерации и о признании утратившими силу отдельных положений нормативных правовых актов Правительства Российской Федерации», Законом Республики Бурятия от 01.12.2003 № 542-III «Об объектах культурного наследия (памятниках истории и культуры) Республики Бурятия», в целях обеспечения сохранности объекта культурного наследия **п р и к а з ы в а ю**:

1. Установить границы зон охраны следующих объектов культурного наследия регионального значения, расположенных в Хоринском районе Республики Бурятия, и утвердить требования к градостроительным регламентам в границах данных зон:

- «Братская могила партизан, павших в бою с капелевцами в феврале 1920 г.», расположенная по адресу: Республика Бурятия, Хоринский район, с. Верхние Тальцы, ул. Кучумова (Приложение № 1);



Приложение № 1  
к приказу Администрации  
Главы Республики Бурятия и  
Правительства Республики Бурятия  
от « 19 » *19* 2023 № *105/2*

**Описание границ зон охраны  
объекта культурного наследия регионального значения  
«Братская могила партизан, павших в бою с капеллевыми в феврале 1920 г.»  
расположенного по адресу: Республика Бурятия,  
Хоринский район, с. Верхние Тальцы, ул. Кучумова**

**Охранная зона (ОЗ)**

(наименование объекта, местоположение границ которого описано (далее – объект))

**Раздел 1**

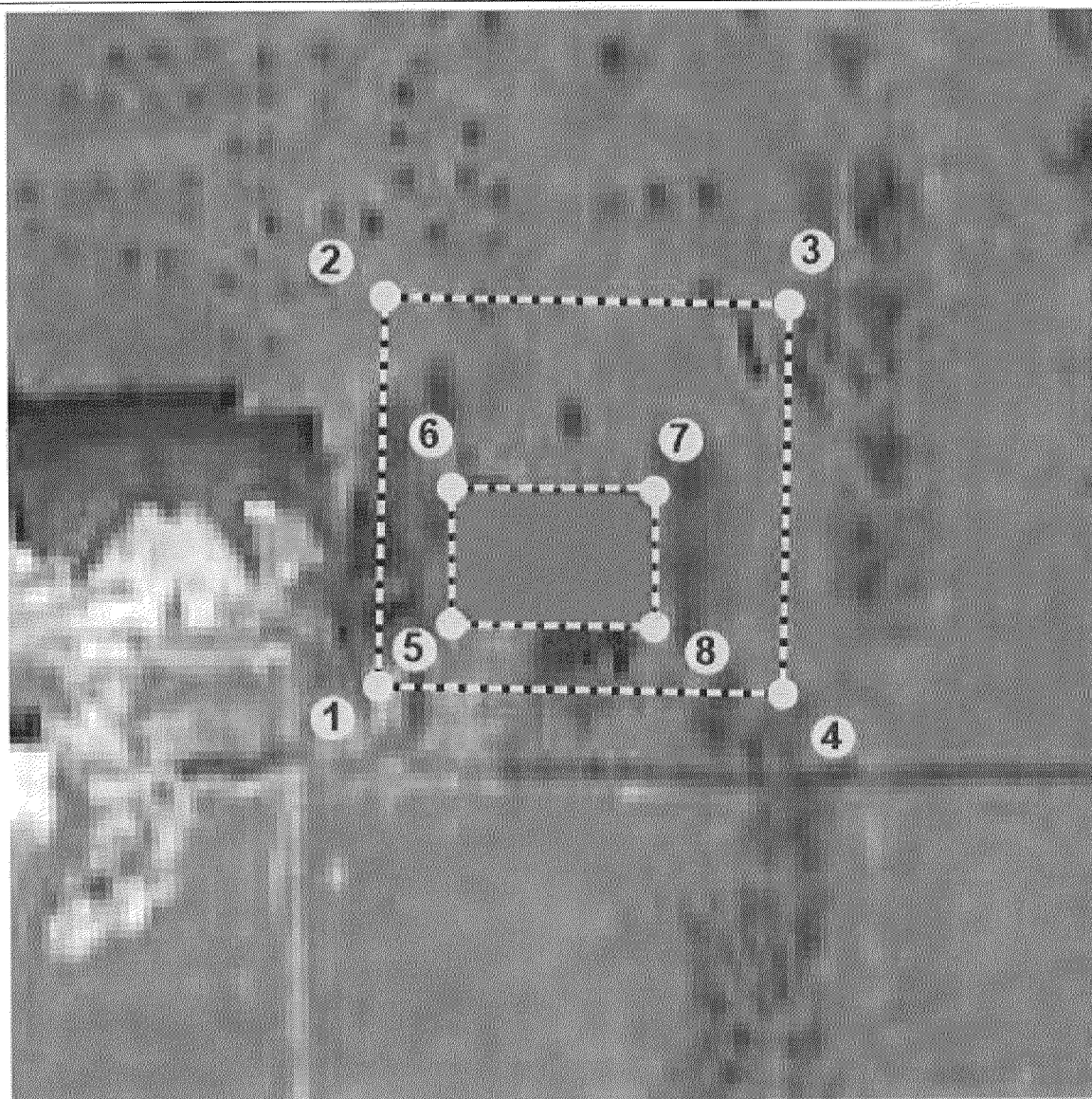
Сведения об объекте		
№ п/п	Характеристики объекта	Описание характеристик
1	Местоположение объекта	Республика Бурятия, Хоринский район, с. Верхние Тальцы, ул. Кучумова
2	Площадь объекта ± величина погрешности определения площади ( $P \pm \Delta P$ )	283 кв.м. ± 3 кв.м
3	Иные характеристики объекта	Внутренний контур охранной зоны сопряжен с границей территории объекта культурного наследия. Текстовое описание внешнего контура границы охранной зоны (ОЗ): от точки 1 до точки 2 на север – 18.5 м; от точки 2 до точки 3 на восток - 18.7 м; от точки 3 до точки 4 на юг - 18.5 м; от точки 4 до точки 1 на запад - 18.7 м.

**Раздел 2**

Сведения о местоположении границ объекта					
1. Система координат МСК-03, ЗОНА 4					
2. Сведения о характерных точках границ объекта					
Обозначение характерных точек границ	Координаты, м		Метод определения координат характерной точки	Средняя квадратическая погрешность положения характерной точки (M <sub>t</sub> ), м	Описание обозначения точки на местности (при наличии)
	X	Y			
Внешний контур					
1	556843.60	4243006.30	Метод спутниковых геодезических измерений (определений)	0,1	-
2	556862.09	4243006.79	Метод спутниковых геодезических измерений (определений)	0,1	-
3	556861.62	4243025.46	Метод спутниковых геодезических измерений (определений)	0,1	-
4	556843.12	4243025.00	Метод спутниковых геодезических измерений (определений)	0,1	-
1	556843.60	4243006.30	Метод спутниковых геодезических измерений (определений)	0,1	-
Внутренний контур					

5	556846.52	4243009.38	Метод спутниковых геодезических измерений (определений)	0,1	-
6	556853.02	4243009.55	Метод спутниковых геодезических измерений (определений)	0,1	-
7	556852.77	4243019.24	Метод спутниковых геодезических измерений (определений)	0,1	-
8	556846.27	4243019.08	Метод спутниковых геодезических измерений (определений)	0,1	-
5	556846.52	4243009.38	Метод спутниковых геодезических измерений (определений)	0,1	-

План границ объекта



Масштаб 1:250

Используемые условные знаки и обозначения:



– территория объекта культурного наследия



– граница зоны с характерной (поворотной) точкой

**Требования к градостроительным регламентам  
в границах зон охраны объекта культурного наследия  
регионального значения «Братская могила партизан, павших в бою с  
капелевцами в феврале 1920 г.», расположенного по адресу: Республика  
Бурятия, Хоринский район, с. Верхние Тальцы, ул. Кучумова**

**Охранная зона (ОЗ)**

Разрешается:

- а) хозяйственная деятельность, направленная на сохранение и восстановление объекта культурного наследия;
- б) благоустройство территории без изменения существующих отметок рельефа ландшафта.

Запрещается:

- а) строительство объектов капитального и некапитального строительства;
- б) хозяйственная деятельность, ухудшающая физическое состояние, нарушающая визуальное восприятие объекта культурного наследия, затрудняющая доступ к объекту культурного наследия;
- в) прокладка инженерных коммуникаций подземным, наземным и надземным способами;
- г) установка всех видов отдельно стоящих стационарных рекламных и информационных конструкций, за исключением информационных надписей и обозначений, устанавливаемых на объекте культурного наследия в целях его популяризации, и временных элементов информационно-декоративного оформления событийного характера, включая праздничное оформление;
- д) размещение временных построек и объектов, автостоянок, навесов;
- е) установка глухих ограждений.

Приложение № 2  
к приказу Администрации  
Главы Республики Бурятия и  
Правительства Республики Бурятия  
от « 19 » \_\_\_\_\_ 2023 № \_\_\_\_\_

**Описание границ зон охраны  
объекта культурного наследия регионального значения  
«Братская могила партизан, павших в бою с капеллевыми в феврале 1920 г.»,  
расположенного по адресу: Республика Бурятия,  
Хоринский район, село Тарбагатай, улица Тарбагатайская**

**Охранная зона (ОЗ)**

(наименование объекта, местоположение границ которого описано (далее – объект))

**Раздел 1**

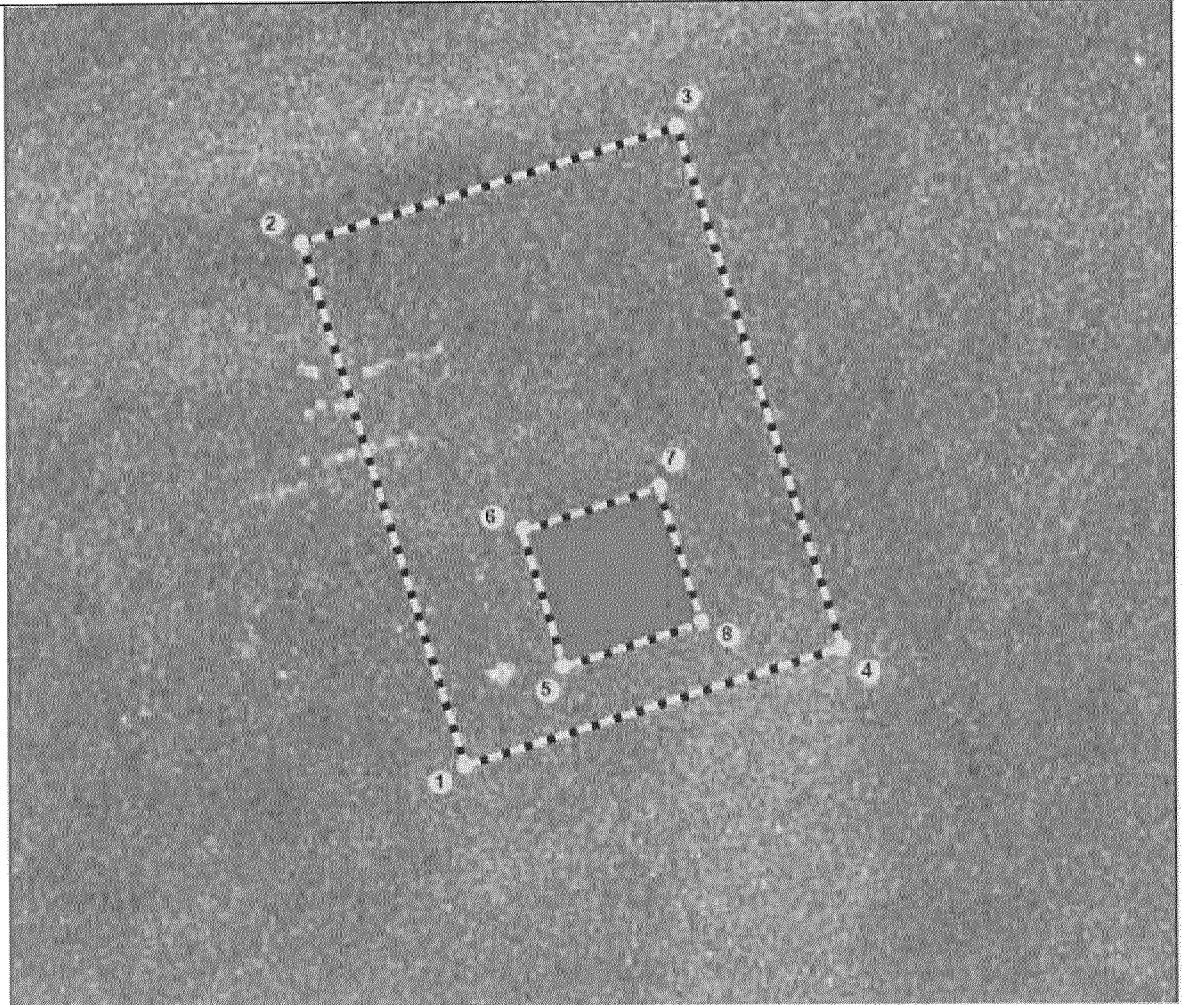
Сведения об объекте		
№ п/п	Характеристики объекта	Описание характеристик
1	Местоположение объекта	Республика Бурятия, Хоринский район, село Тарбагатай, улица Тарбагатайская
2	Площадь объекта ± величина погрешности определения площади ( $P \pm \Delta P$ )	815 кв.м. ± 6 кв.м
3	Иные характеристики объекта	Внутренний контур охранной зоны сопряжен с границей территории объекта культурного наследия. Текстовое описание внешнего контура границы охранной зоны (ОЗ): от точки 1 до точки 2 на север – 35.5 м; от точки 2 до точки 3 на восток - 25.5 м; от точки 3 до точки 4 на юг - 35.5 м; от точки 4 до точки 1 на запад - 25.5 м.

**Раздел 2**

Сведения о местоположении границ объекта					
1. Система координат МСК-03, ЗОНА 4					
2. Сведения о характерных точках границ объекта					
Обозначение характерных точек границ	Координаты, м		Метод определения координат характерной точки	Средняя квадратическая погрешность положения характерной точки (Мп), м	Описание обозначения точки местности (при наличии)
	X	Y			
Внешний контур					
1	564680.84	4260393.56	Метод спутниковых геодезических измерений (определений)	0,1	-
2	564714.76	4260383.06	Метод спутниковых геодезических измерений (определений)	0,1	-
3	564722.30	4260407.41	Метод спутниковых геодезических измерений (определений)	0,1	-
4	564688.40	4260417.93	Метод спутниковых геодезических измерений (определений)	0,1	-
1	564680.84	4260393.56	Метод спутниковых геодезических измерений (определений)	0,1	-
Внутренний контур					

5	564687.03	4260400.02	Метод спутниковых геодезических измерений (определений)	0,1	-
6	564696.11	4260397.21	Метод спутниковых геодезических измерений (определений)	0,1	-
7	564698.92	4260406.28	Метод спутниковых геодезических измерений (определений)	0,1	-
8	564689.85	4260409.10	Метод спутниковых геодезических измерений (определений)	0,1	-
5	564687.03	4260400.02	Метод спутниковых геодезических измерений (определений)	0,1	-

План границ объекта



Масштаб 1:500

Используемые условные знаки и обозначения:



– территория объекта культурного наследия



– граница зоны с характерной (поворотной) точкой

**Требования к градостроительным регламентам  
в границах зон охраны объекта культурного наследия  
регионального значения «Братская могила партизан, павших в бою с  
капеллецами в феврале 1920 г.», расположенного по адресу: Республика  
Бурятия, Хоринский район, село Тарбагатай, улица Тарбагатайская**

**Охранная зона (ОЗ)**

Разрешается:

- а) хозяйственная деятельность, направленная на сохранение и восстановление объекта культурного наследия;
- б) благоустройство территории с применением малых архитектурных форм.

Запрещается:

- а) строительство объектов капитального и некапитального строительства;
- б) хозяйственная деятельность, ухудшающая физическое состояние, нарушающая визуальное восприятие объекта культурного наследия, затрудняющая доступ к объекту культурного наследия;
- в) прокладка инженерных коммуникаций подземным, наземным и надземным способами;
- г) установка всех видов отдельно стоящих стационарных рекламных и информационных конструкций, за исключением информационных надписей и обозначений, устанавливаемых на объекте культурного наследия в целях его популяризации, и временных элементов информационно-декоративного оформления событийного характера, включая праздничное оформление;
- д) размещение временных построек и объектов, автостоянок, навесов;
- е) установка глухих ограждений.