



Администрация  
Главы Республики Бурятия  
и Правительства  
Республики Бурятия

Буряад Уласай  
Толгойлогшын  
ба Буряад Уласай Засагай  
газарай Захиргаан

19.11.2023

Администрация Главы Республики Бурятия и Правительства Республики Бурятия  
Буряад Уласай Толгойлогшын ба Буряад Уласай Засагай Газарай Захиргаан  
ЭХЭД ТӨРӨГӨНДӨН РЕЕСТР НОРМАТИВНЫХ ПРАВОВЫХ АКТОВ  
Исполнительных органов государственной  
власти Республики Бурятия  
Буряад Уласай Гүрэнэй Засагай Тусэдхы Зургаануудай Гуримшуулгын  
Хуульта Шийдэжэринүүтэй Реестртэ Бүридхэдэ Абтай  
Номер государственной регистрации  
Гүрэнэй Бүридхэдэ Абтайн Дугаар

№ 032023629

« 21 » 12 20 23 г.

П Р И К А З

№ 9209

г. Улан-Удэ

**Об установлении границ зон охраны объекта  
культурного наследия регионального значения «Старые корпуса  
кожевенного завода», расположенного в Кяхтинском районе  
Республики Бурятия, и об утверждении требований  
к градостроительным регламентам в границах данных зон**

В соответствии с Федеральным законом от 25.06.2002 № 73-ФЗ «Об объектах культурного наследия (памятниках истории и культуры) народов Российской Федерации», постановлением Правительства Российской Федерации от 12.09.2015 № 972 «Об утверждении Положения о зонах охраны объектов культурного наследия (памятников истории и культуры) народов Российской Федерации и о признании утратившими силу отдельных положений нормативных правовых актов Правительства Российской Федерации», Законом Республики Бурятия от 01.12.2003 № 542-III «Об объектах культурного наследия (памятниках истории и культуры) Республики Бурятия», в целях обеспечения сохранности объекта культурного наследия **п р и к а з ы в а ю:**

1. Установить границы зон охраны объекта культурного наследия регионального значения «Старые корпуса кожевенного завода», расположенного по адресу: Республика Бурятия, Кяхтинский район, с. Чикой, ул. Волковой, д. 7, и утвердить требования к градостроительным регламентам в границах данных зон, согласно приложению к настоящему приказу.

2. Возмещение убытков, причиненных в связи с установлением зон охраны вышеуказанного объекта культурного наследия регионального значения,

расположенного в Кяхтинском районе Республики Бурятия, осуществляется Администрацией Главы Республики Бурятия и Правительства Республики Бурятия в порядке и сроки, предусмотренные статьей 57.1 Земельного кодекса Российской Федерации.

3. Настоящий приказ вступает в силу со дня его официального опубликования.

**Заместитель Председателя Правительства  
Республики Бурятия - Руководитель  
Администрации Главы Республики Бурятия  
и Правительства Республики Бурятия**



**А.Ц. Гулгенов**

Приложение  
к приказу Администрации  
Главы Республики Бурятия и  
Правительства Республики Бурятия  
от «19» 12 2023 г. № 920-г

**Описание границ зон охраны  
объекта культурного наследия регионального значения  
«Старые корпуса кожевенного завода», расположенного по адресу:  
Республика Бурятия, Кяхтинский район, с. Чикой, ул. Волковой, д. 7**

Зоны охраны объекта культурного наследия регионального значения «Старые корпуса кожевенного завода», расположенного по адресу: Республика Бурятия, Кяхтинский район, с. Чикой, ул. Волковой, д. 7, включают в себя охранную зону (ОЗ).

**Охранная зона (ОЗ)**

(наименование объекта, местоположение границ которого описано (далее – объект))

**Раздел 1**

Сведения об объекте		
№ п/п	Характеристики объекта	Описание характеристик
1	Местоположение объекта	Республика Бурятия, Кяхтинский район, с. Чикой, ул. Волковой, д. 7
2	Площадь объекта ± величина погрешности определения площади ( $P \pm \Delta P$ )	9294 кв.м ± 19 кв.м
3	Иные характеристики объекта	<p>Контур охранной зоны объекта культурного наследия проходит:</p> <p>Участок 1:</p> <p>от точки 1 до точки 2, длиной 6,2 м на северо-восток;  от точки 2 до точки 3, длиной 92.69 м на северо-восток;  от точки 3 до точки 4, длиной 55.02 на юго-восток;  от точки 4 до точки 5, длиной 64.9 м на юго-запад;  от точки 5 до точки 6, длиной 45.97 на северо-запад;  от точки 6 до точки 7, длиной 15.63 м на юго-запад;  от точки 7 до точки 8, длиной 35.51 м на юго-восток;  от точки 8 до точки 9, длиной 15.21 на юго-запад;  от точки 9 до точки 10, длиной 12.76 м на юго-восток;  от точки 10 до точки 11, длиной 15.2 м на северо-восток;  от точки 11 до точки 12, длиной 15.68 на юго-восток;  от точки 12 до точки 13, длиной 74.14 м на северо-восток;  от точки 13 до точки 14, длиной 17.93 на юго-восток;  от точки 14 до точки 15, длиной 9.62 м на северо-восток;  от точки 15 до точки 16, длиной 15.17 на юго-восток;  от точки 16 до точки 17, длиной 88.24 м на юго-запад;  от точки 17 до точки 18, длиной 24,62 м на юго-запад;</p>

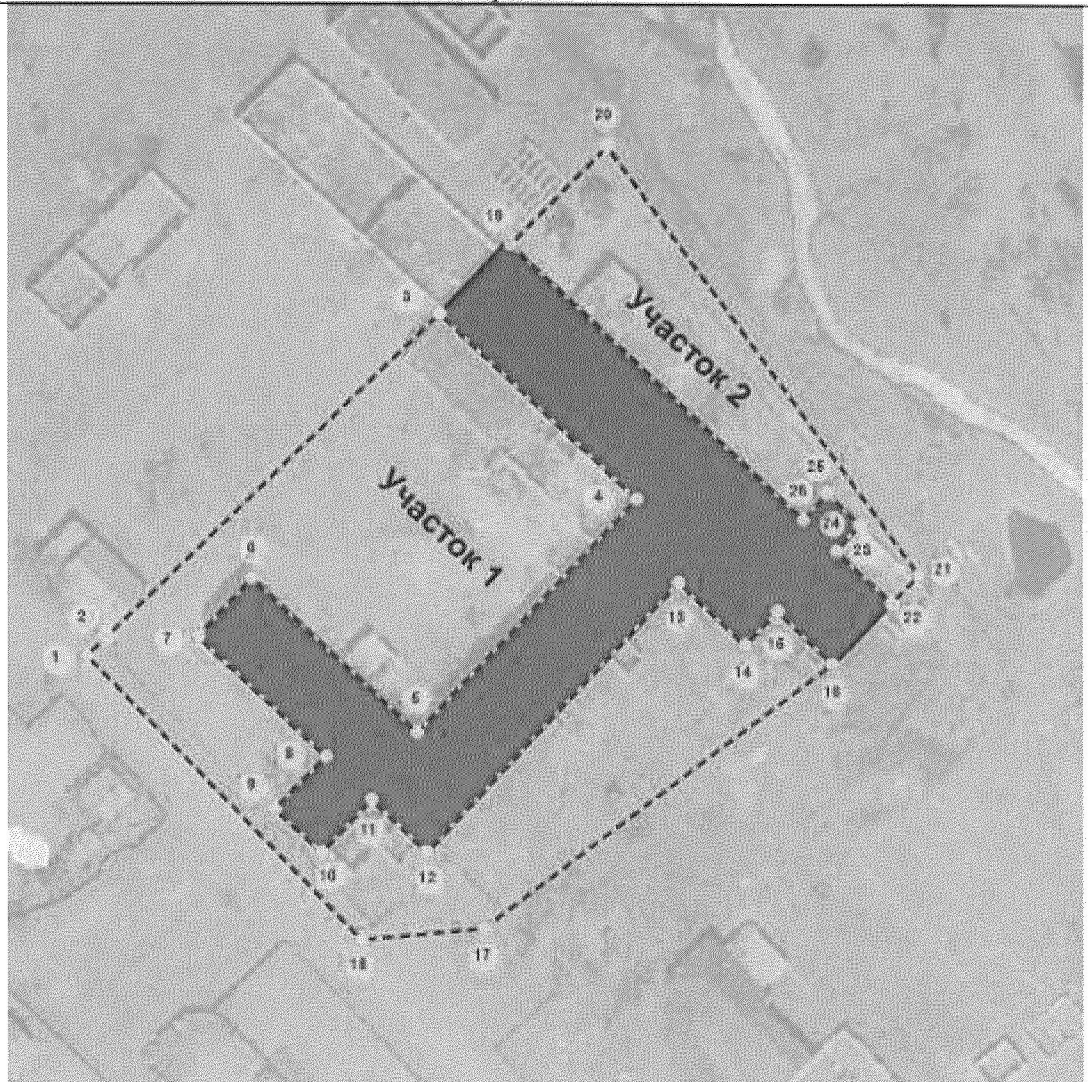
	от точки 18 до точки 1, длиной 80,29 на северо-запад. Участок 2: от точки 19 до точки 20, длиной 28,01 м на северо-восток; от точки 20 до точки 21, длиной 106,47 м на юго-восток; от точки 21 до точки 22, длиной 7,72 на юго-запад; от точки 22 до точки 23, длиной 15,42 м на северо-запад; от точки 23 до точки 24, длиной 7,02 м на северо-восток; от точки 24 до точки 25, длиной 9,18 м на северо-запад; от точки 25 до точки 26, длиной 7,01 м на юго-запад; от точки 26 до точки 19, длиной 80,46 на северо-запад.
--	--

## Раздел 2

Сведения о местоположении границ объекта					
1. Система координат МСК-03, ЗОНА 3					
2. Сведения о характерных точках границ объекта					
Обозначение характерных точек границ	Координаты, м		Метод определения координат характерной точки	Средняя квадратическая погрешность положения характерной точки (M <sub>t</sub> ), м	Описание обозначения точки на местности (при наличии)
	X	Y			
Участок 1					
1	360887.70	3312667.04	Метод спутниковых геодезических измерений (определений)	0,1	-
2	360891.71	3312671.76	Метод спутниковых геодезических измерений (определений)	0,1	-
3	360956.78	3312737.78	Метод спутниковых геодезических измерений (определений)	0,1	-
4	360919.14	3312777.91	Метод спутниковых геодезических измерений (определений)	0,1	-
5	360871.80	3312733.51	Метод спутниковых геодезических измерений (определений)	0,1	-
6	360903.25	3312699.98	Метод спутниковых геодезических измерений (определений)	0,1	-
7	360891.85	3312689.29	Метод спутниковых геодезических измерений (определений)	0,1	-
8	360867.56	3312715.19	Метод спутниковых геодезических измерений (определений)	0,1	-
9	360856.47	3312704.78	Метод спутниковых геодезических измерений (определений)	0,1	-
10	360847.74	3312714.09	Метод спутниковых геодезических измерений (определений)	0,1	-
11	360858.83	3312724.49	Метод спутниковых геодезических измерений (определений)	0,1	-
12	360848.10	3312735.93	Метод спутниковых геодезических измерений (определений)	0,1	-
13	360902.17	3312786.65	Метод спутниковых геодезических измерений (определений)	0,1	-
14	360889.9	3312799.72	Метод спутниковых геодезических измерений (определений)	0,1	-
15	360896.92	3312806.30	Метод спутниковых геодезических измерений (определений)	0,1	-
16	360886.54	3312817.37	Метод спутниковых геодезических измерений (определений)	0,1	-
17	360832.64	3312747.50	Метод спутниковых геодезических измерений (определений)	0,1	-

18	360830.12	3312723.01	Метод спутниковых геодезических измерений (определений)	0,1	-
1	360887.70	3312667.04	Метод спутниковых геодезических измерений (определений)	0,1	-
Участок 2					
19	360970.37	3312753.15	Метод спутниковых геодезических измерений (определений)	0,1	-
20	360990.41	3312772.72	Метод спутниковых геодезических измерений (определений)	0,1	-
21	360904.11	3312835.08	Метод спутниковых геодезических измерений (определений)	0,1	-
22	360898.49	3312829.78	Метод спутниковых геодезических измерений (определений)	0,1	-
23	360909.03	3312818.53	Метод спутниковых геодезических измерений (определений)	0,1	-
24	360914.15	3312823.33	Метод спутниковых геодезических измерений (определений)	0,1	-
25	360920.43	3312816.63	Метод спутниковых геодезических измерений (определений)	0,1	-
26	360915.32	3312811.83	Метод спутниковых геодезических измерений (определений)	0,1	-
19	360970.37	3312753.15	Метод спутниковых геодезических измерений (определений)	0,1	-

## План границ объекта



Масштаб 1:1500

Используемые условные знаки и обозначения:



– территория объекта культурного наследия



– граница зоны с характерной (поворотной) точкой

**Требования к градостроительным регламентам  
в границах зон охраны объекта культурного наследия  
регионального значения «Старые корпуса кожевенного завода»,  
расположенного по адресу: Республика Бурятия, Кяхтинский район, с.  
Чикой, ул. Волковой, д. 7**

Охранная зона (ОЗ)

Разрешается:

- а) хозяйственная деятельность, направленная на сохранение и восстановление объекта культурного наследия, регенерацию историко-градостроительной и природной среды объекта культурного наследия (восстановление, воссоздание, восполнение частично или полностью утраченных элементов и (или) характеристик историко-градостроительной и природной среды);
- б) проведение работ по озеленению при условии обеспечения визуального восприятия объекта культурного наследия;
- в) строительство (прокладка) новых объектов инженерной инфраструктуры подземным способом без повышения существующих отметок уровня земли;
- г) устройство дорожек, аллей, проездов автотранспорта, функционально связанных с эксплуатацией объекта культурного наследия.

Запрещается:

- а) строительство объектов капитального строительства, за исключением применения специальных мер, направленных на регенерацию историко-градостроительной среды объектов культурного наследия;
- б) возведение объектов некапитального строительства (установка временных построек, киосков, навесов и т.д.);
- в) хозяйственная деятельность, ухудшающая физическое состояние, нарушающая визуальное восприятие объекта культурного наследия, затрудняющая доступ к объекту культурного наследия;
- г) строительство (прокладка) инженерных коммуникаций надземным или наземным способом;
- д) возведение отдельно стоящих телевизионных и радиоантенн, базовых станций сотовой связи;
- е) установка всех видов отдельно стоящих стационарных рекламных и информационных конструкций, за исключением информационных надписей и обозначений, устанавливаемых на объектах культурного наследия в целях их популяризации, и временных элементов информационно-декоративного оформления событийного характера, включая праздничное оформление.