



Министерство природных ресурсов, экологии  
и туризма Республики Алтай

**ПРИКАЗ**

г. Горно-Алтайск

«24» июля 2019 г.

№ 619

**Об утверждении Положения и границ памятника природы  
республиканского значения «Садринское озеро»**

В соответствии с Федеральным законом от 14 марта 1995 года № 33-ФЗ «Об особо охраняемых природных территориях», Законом Республики Алтай от 24 декабря 2012 года № 70-РЗ «Об особо охраняемых природных территориях Республики Алтай», Положением о Министерстве природных ресурсов, экологии и туризма Республики Алтай утвержденного постановлением Правительства Республики Алтай от 21 мая 2015 года № 135,

**п р и к а з ы в а ю :**

Утвердить:

Положение о памятнике природы республиканского значения «Садринское озеро» (приложение № 1 к настоящему Приказу);

границы памятника природы республиканского значения «Садринское озеро» (приложение № 2 к настоящему Приказу).

И.о. министра

Е.А. Мунатов

Приложение № 1  
к приказу Министерства  
природных ресурсов, экологии и  
туризма Республики Алтай  
от « 24» июля 2019г. № 619

**Положение  
о памятнике природы республиканского значения  
«Садринское озеро»**

**I. Общие положения**

1. Настоящее Положение о памятнике природы республиканского значения «Садринское озеро» (далее - Положение) разработано в соответствии с Федеральным законом от 14 марта 1995 года № 33-ФЗ «Об особо охраняемых природных территориях», Законом Республики Алтай от 24 декабря 2012 года № 70-РЗ «Об особо охраняемых природных территориях в Республике Алтай».

2. В состав памятника природы республиканского значения «Садринское озеро» (далее - памятник природы) входят природные комплексы, имеющие большое научное, природоохранное, эстетическое и эколого-просветительное значение.

3. Площадь памятника природы составляет 586024 м<sup>2</sup>.

**II. Цели и задачи по сохранению памятника природы**

4. Целью создания памятника природы является сохранение уникального природного комплекса в естественном состоянии.

5. Задачи:

- а) сохранение естественных природных комплексов;
- б) сохранение и усиление средообразующих, водоохраных, защитных, санитарно-гигиенических и оздоровительных функций озера;
- в) поддержание целостности экосистемы;
- г) предотвращение деградации уникальной экосистемы;
- д) сохранение растительного и животного мира, в том числе редких видов животных и растений, занесенных в Красные книги Российской Федерации и Республики Алтай;
- е) организация экологического воспитания, образования и просвещения, обеспечение населения экологической информацией.

**III. Режим особой охраны территории памятника природы**

6. В границах памятника природы запрещается всякая хозяйственная и иная деятельность, угрожающая сохранению и состоянию охраняемых природных комплексов, в том числе:

а) деятельность, влекущая за собой нарушение почвенного покрова и геологических обнажений;

б) строительство магистральных дорог, трубопроводов, линий электропередач и других коммуникаций, строительство и эксплуатация хозяйственных и жилых объектов;

в) проведение геологоразведочных изысканий и разработка полезных ископаемых;

г) взрывные работы;

д) движение и стоянка транспортных средств (кроме специальных транспортных средств), за исключением их движения по дорогам и стоянки на дорогах в специально оборудованных местах;

е) устройство привалов, бивуаков, туристских стоянок и лагерей вне специально установленных и оборудованных мест;

ж) выжигание луговой растительности;

з) самовольное занятие земель;

и) загрязнение земель химическими и радиоактивными веществами, бытовыми отходами;

к) выпас и прогон скота;

л) заготовка лекарственного и технического сырья;

м) сбор редких и исчезающих, а также декоративных видов растений, уничтожение другой травянистой и кустарниковой растительности.

7. На территории памятника природы разрешается без нанесения ущерба охраняемым природным комплексам:

а) проведение необходимых противопожарных и других профилактических мероприятий для обеспечения противопожарной безопасности и поддержания санитарных свойств территории памятника природы;

б) проведение научно-исследовательских работ с частичным изъятием биоресурсов в соответствии с утвержденными в установленном порядке проектами производства работ без нанесения ущерба данному природному объекту;

в) организация экскурсий;

г) любительская ловля рыбы;

д) осуществлять иные виды деятельности, не противоречащие цели и задачам объявления объекта памятником природы и установленному в его отношении режиму особой охраны.

8. В исключительных случаях разрешается:

а) применение ядохимикатов и биологических средств при вспышке массового размножения вредителей сельского и лесного хозяйства;

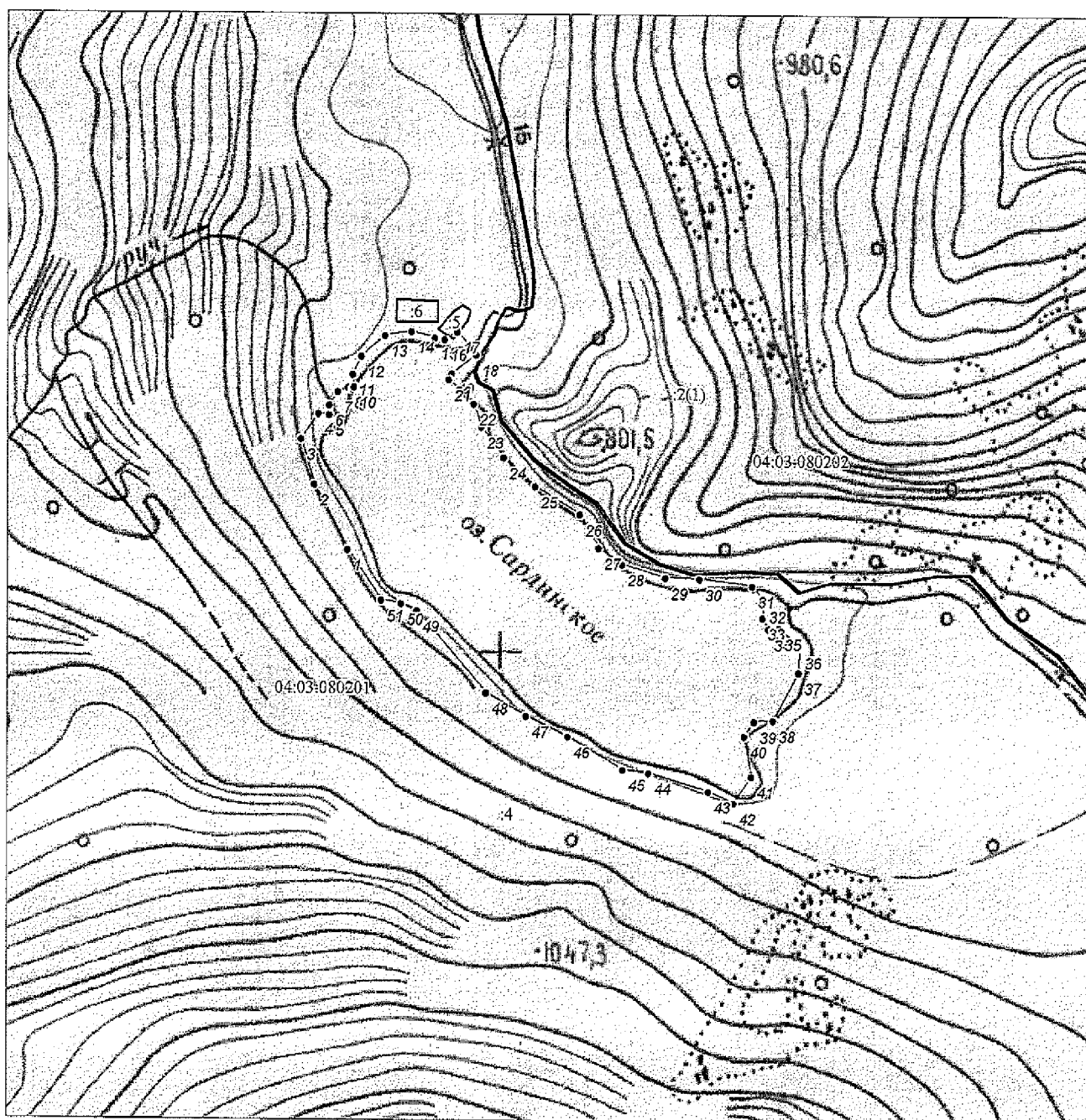
б) отстрел и отлов животных в случаях возникновения эпизоотии особо опасных заболеваний.

9. Граница памятника природы обозначается на местности информационными и предупредительными знаками.


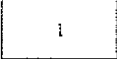
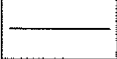
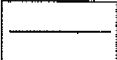
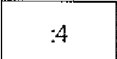

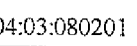
Приложение № 2  
к приказу Министерства  
природных ресурсов, экологии и  
туризма Республики Алтай  
от «24» июля 2019г. № 619

**Границы памятника природы республиканского значения  
«Садринское озеро»**

**I. Карта (План) памятника природы республиканского значения  
«Садринское озеро»**



## Условные обозначения

	Характерная точка границы объекта землеустройства
	Надписи номеров характерных точек границы объекта землеустройства
	Граница объекта землеустройства
	Существующая часть границы, имеющиеся в ЕГРН сведения о которой достаточны для определения ее местоположения
	Надписи кадастрового номера земельного участка
	Граница кадастрового квартала
	Обозначение кадастрового квартала

II. Каталог координат поворотных точек границ памятника природы республиканского значения «Садринское озеро»

## Система координат МСК-04, Зона 1

Номер точки	Координаты	
	X (м)	Y (м)
1	650973.25	2266919.29
2	651122.21	2266839.43
3	651226.72	2266808.27
4	651283.63	2266852.57
5	651280.37	2266879.46
6	651303.23	2266880.37
7	651332.81	2266902.13
8	651342.19	2266928.18
9	651338.69	2266939.49
10	651342.90	2266942.44
11	651371.79	2266939.78
12	651413.77	2266962.63
13	651459.82	2267022.19
14	651467.30	2267087.59
15	651452.30	2267146.53
16	651448.66	2267169.60
17	651465.21	2267202.32
18	651410.93	2267248.13

Номер точки	Координаты	
	X (м)	Y (м)
27	650967.72	2267545.45
28	650928.81	2267603.54
29	650896.59	2267710.09
30	650892.43	2267796.18
31	650874.66	2267926.49
32	650839.95	2267953.93
33	650801.42	2267950.60
34	650775.51	2267964.95
35	650776.59	2267990.89
36	650733.26	2268039.79
37	650674.71	2268038.44
38	650567.02	2267972.69
39	650564.52	2267925.21
40	650530.85	2267900.73
41	650437.97	2267916.49
42	650376.93	2267870.15
43	650405.13	2267809.53
44	650450.79	2267661.69

19	651369.53	2267186.42
20	651362.80	2267178.68
21	651356.33	2267178.95
22	651299.29	2267239.96
23	651246.81	2267257.87
24	651175.60	2267312.13
25	651109.04	2267390.00
26	651044.56	2267499.70

45	650459.01	2267596.24
46	650538.05	2267460.36
47	650585.90	2267357.41
48	650641.44	2267258.79
49	650830.05	2267089.94
50	650848.16	2267050.52
51	650856.80	2267000.73

---