



**МИНИСТЕРСТВО  
ПРИРОДНЫХ РЕСУРСОВ,  
ЭКОЛОГИИ И ТУРИЗМА  
РЕСПУБЛИКИ АЛТАЙ  
(Минприроды РА)**

**АЛТАЙ РЕСПУБЛИКАНЫН  
АР-БҮТКЕН БАЙЛЫКТАР,  
ЭКОЛОГИЯ ЛА ТУРИЗИМ  
МИНИСТЕРСТВОЗЫ  
(АР Минарбүткен)**

**ПРИКАЗ**

**ЖАКАРУ**

«10» февраля 2022 г.

№ 82

г. Горно-Алтайск

**Об установлении зоны санитарной охраны на водозаборное сооружение  
в селе Узнезя Чемальского района Республики Алтай  
(скважина Г20/01, улица Новые Черемушки, 13а)**

В соответствии со статьей 106 Земельного кодекса Российской Федерации, статьей 18 Федерального закона от 30 марта 1999 года № 52-ФЗ «О санитарно-эпидемиологическом благополучии населения», на основании подпункта «н» пункта 9 Положения о Министерстве природных ресурсов, экологии и туризма Республики Алтай, утвержденного постановлением Правительства Республики Алтай от 21 мая 2015 года № 135, санитарно-эпидемиологического заключения Управления Федеральной службы по надзору в сфере защиты прав потребителей и благополучия человека по Республике Алтай от 27 декабря 2021 года № 04.01.01.000.Т.000339.12.21 о соответствии государственным санитарно-эпидемиологическим правилам и нормативам СанПиН 2.1.4.1110-02 «Зоны санитарной охраны источников водоснабжения и водопроводов питьевого назначения»,

**п р и к а з ы в а ю:**

1. Установить зоны санитарной охраны водозаборного сооружения согласно приложениям № 1, № 2 к настоящему Приказу.
2. Сведения об установлении зон санитарной охраны водозаборного сооружения направить в филиал ФГБУ «Федеральная кадастровая палата Росреестра» по Республике Алтай для внесения сведений в государственный кадастр недвижимости.
3. Контроль за исполнением настоящего приказа возложить на начальника отдела недропользования и водных отношений А.С. Сакладова.

Министр

Е.О. Поварова

ПРИЛОЖЕНИЕ №1  
к приказу Министерства природных  
ресурсов, экологии и туризма  
Республики Алтай  
от « 10 » февраля 2022 г. № 22

**Графическое описание местоположения границ зон санитарной охраны  
водозаборного сооружения  
Г20/01 - 51°31'19,7"с.ш., 85°56'20,5"в.д. (WGS-84),**

1. Граница зоны санитарной охраны первого пояса – радиусом 23 м.

Описание местоположения границ зоны санитарной охраны первого пояса на водозаборное сооружение в селе Узнезя Чемальского района Республики Алтай (скважина Г20/01, ул. Новые Черемушки, 13а)

(наименование объекта, местоположение границ которого описано (далее - объект))

**Раздел 1**

Сведения об объекте		
№ п/п	Характеристики объекта	Описание характеристик
1	2	3
1	Местоположение объекта	Республика Алтай, район Чемальский, село Узнезя
2	Площадь объекта +/- величина погрешности определения площади (Р +/- Дельта Р), м <sup>2</sup>	1662 +/- 14 м <sup>2</sup>
3	Иные характеристики объекта	Ограничения использования территории в границах первого пояса ЗСО источников питьевого и хозяйственно-бытового водоснабжения установить согласно пункту 3.2.1 СанПин 2.1.4.1110-02 "Зоны санитарной охраны источников водоснабжения и водопроводов питьевого назначения", не допускается: посадка высокоствольных деревьев, все виды строительства, не имеющие непосредственного отношения к эксплуатации, реконструкции и расширению водопроводных сооружений, в т.ч. прокладка трубопроводов различного назначения, размещение жилых и хозяйственно-бытовых зданий, проживания людей, применение ядохимикатов и удобрений.

**Раздел 2**

Сведения о местоположении границ объекта					
1. Система координат, МСК-04, зона 1					
2. Сведения о характерных точках границ объекта					
Обозначение характерных точек границ	Координаты, м		Метод определения координат характерной точки	Средняя квадратическая погрешность положения	Описание обозначения точки на
	X	Y			

				характерной точки (Mt), м	местности (при наличии)
1	2	3	4	5	6
1	597429.46	1332835.03	Метод спутниковых геодезических измерений (определений)	0.10	Закрепление отсутствует
2	597426.59	1332835.39		0.10	Закрепление отсутствует
3	597423.70	1332835.39		0.10	Закрепление отсутствует
4	597420.83	1332835.03		0.10	Закрепление отсутствует
5	597418.03	1332834.31		0.10	Закрепление отсутствует
6	597415.34	1332833.24		0.10	Закрепление отсутствует
7	597412.81	1332831.85		0.10	Закрепление отсутствует
8	597410.47	1332830.15		0.10	Закрепление отсутствует
9	597408.36	1332828.17		0.10	Закрепление отсутствует
10	597406.51	1332825.94		0.10	Закрепление отсутствует
11	597404.96	1332823.50		0.10	Закрепление отсутствует
12	597403.73	1332820.88		0.10	Закрепление отсутствует
13	597402.84	1332818.13		0.10	Закрепление отсутствует
14	597429.46	1332835.03		0.10	Закрепление отсутствует
15	597426.59	1332835.39		0.10	Закрепление отсутствует
16	597423.70	1332835.39		0.10	Закрепление отсутствует
17	597420.83	1332835.03		0.10	Закрепление отсутствует
18	597418.03	1332834.31		0.10	Закрепление отсутствует
19	597415.34	1332833.24		0.10	Закрепление отсутствует
20	597412.81	1332831.85		0.10	Закрепление отсутствует
21	597410.47	1332830.15		0.10	Закрепление отсутствует
22	597408.36	1332828.17		0.10	Закрепление отсутствует
23	597406.51	1332825.94		0.10	Закрепление отсутствует
24	597404.96	1332823.50		0.10	Закрепление отсутствует
25	597402.30	1332815.29		0.10	Закрепление отсутствует

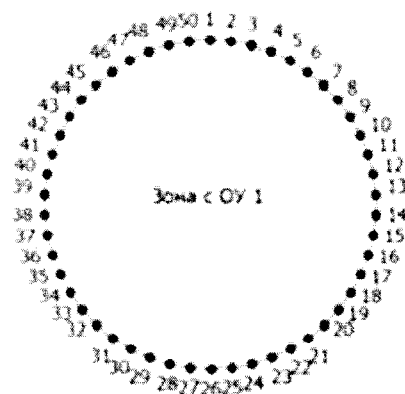
26	597402.12	1332812.41	Метод спутниковых геодезических измерений (определений)	0.10	Закрепление отсутствует	
27	597402.30	1332809.52		0.10	Закрепление отсутствует	
28	597402.84	1332806.68		0.10	Закрепление отсутствует	
29	597403.73	1332803.93		0.10	Закрепление отсутствует	
30	597404.96	1332801.31		0.10	Закрепление отсутствует	
31	597406.51	1332798.87		0.10	Закрепление отсутствует	
32	597408.36	1332796.64		0.10	Закрепление отсутствует	
33	597410.47	1332794.66		0.10	Закрепление отсутствует	
34	597412.81	1332792.96		0.10	Закрепление отсутствует	
35	597415.34	1332791.57		0.10	Закрепление отсутствует	
36	597418.03	1332790.50		0.10	Закрепление отсутствует	
37	597420.83	1332789.78		0.10	Закрепление отсутствует	
38	597423.70	1332789.42		0.10	Закрепление отсутствует	
39	597426.59	1332789.42		0.10	Закрепление отсутствует	
40	597429.46	1332789.78		0.10	Закрепление отсутствует	
41	597432.26	1332790.50		0.10	Закрепление отсутствует	
42	597434.95	1332791.57		0.10	Закрепление отсутствует	
43	597437.49	1332792.96		0.10	Закрепление отсутствует	
44	597439.83	1332794.66		0.10	Закрепление отсутствует	
45	597441.93	1332796.64		0.10	Закрепление отсутствует	
46	597443.78	1332798.87		0.10	Закрепление отсутствует	
47	597445.33	1332801.31		0.10	Закрепление отсутствует	
48	597446.56	1332803.93		0.10	Закрепление отсутствует	
49	597447.45	1332806.68		0.10	Закрепление отсутствует	
50	597447.99	1332809.52		0.10	Закрепление отсутствует	
1	597448.18	1332812.41		0.10	Закрепление отсутствует	
3. Сведения о характерных точках части (частей) границы объекта						



## Раздел 4

## План границ объекта

04:05:030301



Масштаб 1:1000

## Условные обозначения

- - вновь образованная часть границы, сведения о которой достаточны для определения ее местоположения
- - Характерная точка границы, сведения о которой позволяют однозначно определить ее положение на местности
- Зона с ОУ 1 - Зона с особыми условиями использования территории Зона с ОУ 1 — зона санитарной охраны на водозаборное сооружение в с. Угнезя Чемальского района Республики Алтай (скважина Г20/01, ул. Новые Черемушки, 13а)
- 1 - Обозначение новой характерной точки
- 04:05:030301 - Номер кадастрового квартала
- - Граница зоны с особыми условиями

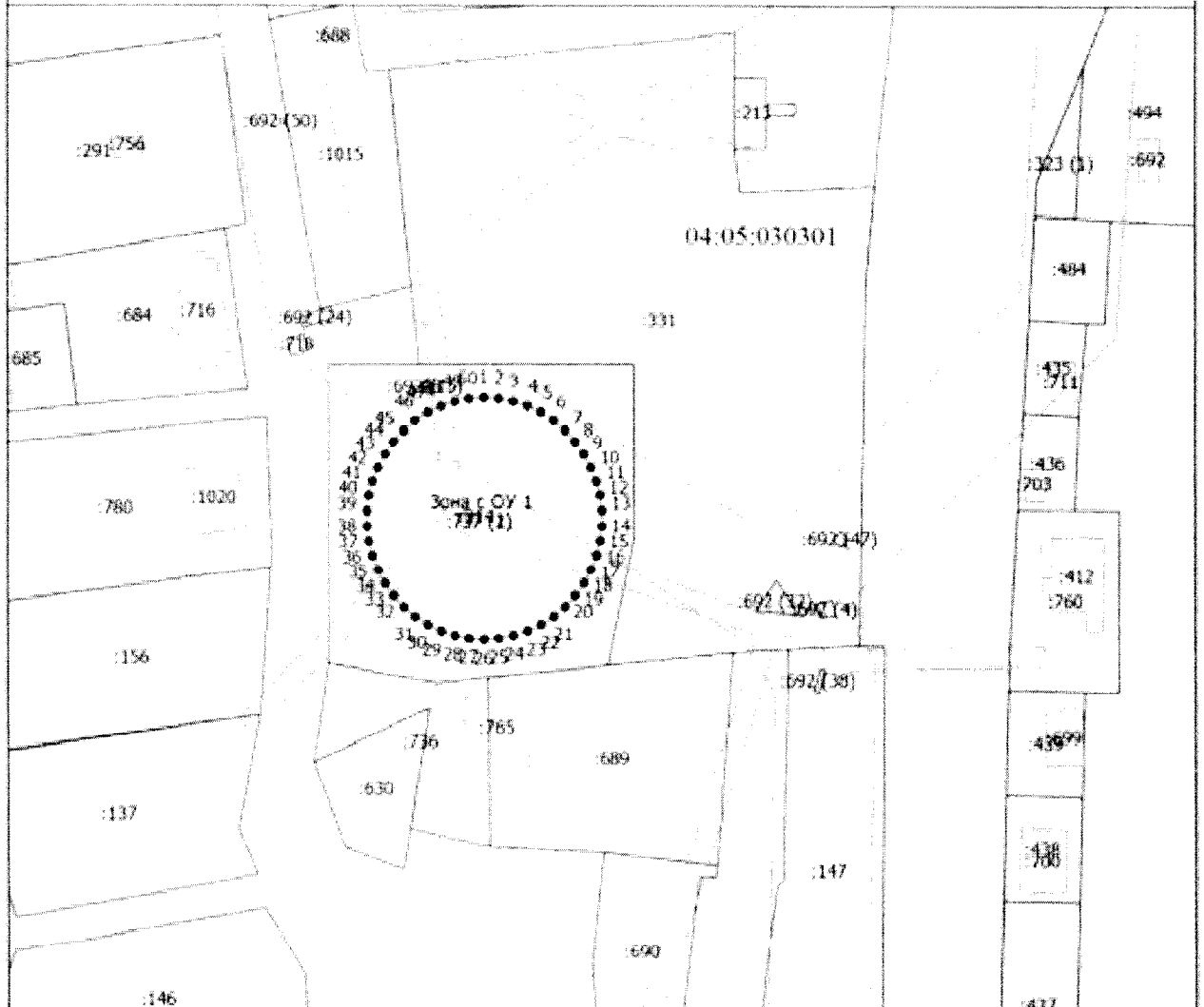
Подпись \_\_\_\_\_

Дата " \_\_\_\_\_ " \_\_\_\_\_ г.

Место для оттиска печати (при наличии) лица, составившего описание местоположения границ объекта

## Раздел 4

## Обзорная схема границ объекта



Масштаб 1:1300

## Условные обозначения

- — — — — - Существующая часть границы, имеющиеся в ЕГРН сведения о которой достаточны для определения ее местоположения
- — — — — - вновь образованная часть границы, сведения о которой достаточны для определения ее местоположения
- - Характерная точка границы, сведения о которой позволяют однозначно определить ее положение на местности
- Зона с ОУ 1 - Зона с особыми условиями использования территории Зона с ОУ 1 — зона санитарной охраны на водоизборное сооружение в с. Узнезя Чемальского района Республики Алтай (скважина Г20/01, ул. Новые Черемушки, 13а)
- 1 - Обозначение новой характерной точки
- :1 - Кадастровый номер земельного участка
- 04.05.030301 - Номер кадастрового квартала

Подпись \_\_\_\_\_

Дата " \_\_\_\_ " \_\_\_\_\_ г.

Место для отчета на печати (при наличии) или, составившего отчетные материалы, составившего отчетные материалы, составившего отчетные материалы

## ФОРМА

### текстового описания границ населенных пунктов, территориальных зон

Прохождение границы		Описание прохождения границы
от точки	до точки	
1	2	3
1	2	граница идет на юго-восток
2	3	граница идет на юго-восток
3	4	граница идет на юго-восток
4	5	граница идет на юго-восток
5	6	граница идет на юго-восток
6	7	граница идет на юго-восток
7	8	граница идет на юго-восток
8	9	граница идет на юго-восток
9	10	граница идет на юго-восток
10	11	граница идет на юго-восток
11	12	граница идет на юго-восток
12	13	граница идет на юго-восток
13	14	граница идет на юг
14	15	граница идет на юго-запад
15	16	граница идет на юго-запад
16	17	граница идет на юго-запад
17	18	граница идет на юго-запад
18	19	граница идет на юго-запад
19	20	граница идет на юго-запад
20	21	граница идет на юго-запад
21	22	граница идет на юго-запад
22	23	граница идет на юго-запад
23	24	граница идет на юго-запад
24	25	граница идет на юго-запад
25	26	граница идет на юго-запад
26	27	граница идет на северо-запад
27	28	граница идет на северо-запад
28	29	граница идет на северо-запад
29	30	граница идет на северо-запад
30	31	граница идет на северо-запад
31	32	граница идет на северо-запад
32	33	граница идет на северо-запад
33	34	граница идет на северо-запад
34	35	граница идет на северо-запад
35	36	граница идет на северо-запад
36	37	граница идет на северо-запад
37	38	граница идет на северо-запад
38	39	граница идет на север
39	40	граница идет на северо-восток
40	41	граница идет на северо-восток
41	42	граница идет на северо-восток
42	43	граница идет на северо-восток
43	44	граница идет на северо-восток
44	45	граница идет на северо-восток



45	46	граница идет на северо-восток
46	47	граница идет на северо-восток
47	48	граница идет на северо-восток
48	49	граница идет на северо-восток
49	50	граница идет на северо-восток
50	1	граница идет на северо-восток

2. Граница зоны санитарной охраны второго пояса устанавливается – R – 30 м.  
Описание местоположения границ зоны санитарной охраны второго пояса на водозаборное сооружение в селе Узнезя Чемальского района Республики Алтай (скважина Г20/01, ул. Новые Черемушки, 13а)

(наименование объекта, местоположение границ которого описано (далее - объект)

Раздел 1

Сведения об объекте		
№ п/п	Характеристики объекта	Описание характеристик
1	2	3
1	Местоположение объекта	Республика Алтай, район Чемальский, село Узнезя
2	Площадь объекта +/- величина погрешности определения площади (Р +/- Дельта Р)	2828 +/- 19 м <sup>2</sup>
3	Иные характеристики объекта	Ограничения использования территории в границах второго пояса ЗСО источников питьевого и хозяйственно-бытового водоснабжения установить согласно пунктам 3.2.2, 3.2.3 СанПин 2.1.4.1110-02 "Зоны санитарной охраны источников водоснабжения и водопроводов питьевого назначения", не допускается размещение кладбищ, скотомогильников, полей ассенизации, полей фильтрации, навозохранилищ, силосных траншей, животноводческих и птицеводческих предприятий и других объектов обуславливающих опасность микробного загрязнения подземных вод.

Раздел 2

Сведения о местоположении границ объекта					
1. Система координат, <u>МСК-04, зона 1</u>					
2. Сведения о характерных точках границ объекта					
Обозначение характерных точек границ	Координаты, м		Метод определения координат характерной точки	Средняя квадратическая погрешность положения характерной точки (Mt), м	Описание обозначения точки на местности (при наличии)
	X	Y			
1	2	3	4	5	6
1	597455.18	1332812.41	Метод спутниковых геодезических измерений (определений)	0.10	Закрепление отсутствует
2	597455.01	1332815.55		0.10	Закрепление отсутствует
3	597454.52	1332818.65		0.10	Закрепление отсутствует
4	597453.71	1332821.69		0.10	Закрепление отсутствует
5	597452.58	1332824.62		0.10	Закрепление отсутствует
6	597451.15	1332827.42		0.10	Закрепление отсутствует

7	597449.44	1332830.06	Метод спутниковых геодезических измерений (определений)	0.10	Закрепление отсутствует
8	597447.46	1332832.50		0.10	Закрепление отсутствует
9	597445.24	1332834.72		0.10	Закрепление отсутствует
10	597442.80	1332836.70		0.10	Закрепление отсутствует
11	597440.16	1332838.41		0.10	Закрепление отсутствует
12	597437.36	1332839.84		0.10	Закрепление отсутствует
13	597434.43	1332840.97		0.10	Закрепление отсутствует
14	597431.39	1332841.78		0.10	Закрепление отсутствует
15	597428.29	1332842.27		0.10	Закрепление отсутствует
16	597425.15	1332842.44		0.10	Закрепление отсутствует
17	597422.01	1332842.27		0.10	Закрепление отсутствует
18	597418.90	1332841.78		0.10	Закрепление отсутствует
19	597415.87	1332840.97		0.10	Закрепление отсутствует
20	597412.93	1332839.84		0.10	Закрепление отсутствует
21	597410.13	1332838.41		0.10	Закрепление отсутствует
22	597407.50	1332836.70		0.10	Закрепление отсутствует
23	597405.05	1332834.72		0.10	Закрепление отсутствует
24	597402.83	1332832.50		0.10	Закрепление отсутствует
25	597400.85	1332830.06		0.10	Закрепление отсутствует
26	597399.14	1332827.42		0.10	Закрепление отсутствует
27	597397.71	1332824.62		0.10	Закрепление отсутствует
28	597396.59	1332821.69		0.10	Закрепление отсутствует
29	597395.77	1332818.65		0.10	Закрепление отсутствует
30	597395.28	1332815.55		0.10	Закрепление отсутствует
31	597395.12	1332812.41		0.10	Закрепление отсутствует

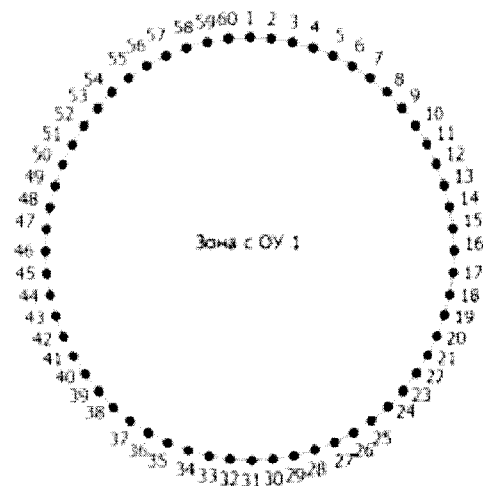
32	597395.28	1332809.27	Метод спутниковых геодезических измерений (определений)	0.10	Закрепление отсутствует
33	597395.77	1332806.16		0.10	Закрепление отсутствует
34	597396.59	1332803.13		0.10	Закрепление отсутствует
35	597397.71	1332800.19		0.10	Закрепление отсутствует
36	597399.14	1332797.39		0.10	Закрепление отсутствует
37	597400.85	1332794.76		0.10	Закрепление отсутствует
38	597402.83	1332792.31		0.10	Закрепление отсутствует
39	597405.05	1332790.09		0.10	Закрепление отсутствует
40	597407.50	1332788.11		0.10	Закрепление отсутствует
41	597410.13	1332786.40		0.10	Закрепление отсутствует
42	597412.93	1332784.97		0.10	Закрепление отсутствует
43	597415.87	1332783.85		0.10	Закрепление отсутствует
44	597418.90	1332783.03		0.10	Закрепление отсутствует
45	597422.01	1332782.54		0.10	Закрепление отсутствует
46	597425.15	1332782.38		0.10	Закрепление отсутствует
47	597428.29	1332782.54		0.10	Закрепление отсутствует
48	597431.39	1332783.03		0.10	Закрепление отсутствует
49	597434.43	1332783.85		0.10	Закрепление отсутствует
50	597437.36	1332784.97		0.10	Закрепление отсутствует
51	597440.16	1332786.40		0.10	Закрепление отсутствует
52	597442.80	1332788.11		0.10	Закрепление отсутствует
53	597445.24	1332790.09		0.10	Закрепление отсутствует
54	597447.46	1332792.31		0.10	Закрепление отсутствует
55	597449.44	1332794.76		0.10	Закрепление отсутствует
56	597451.15	1332797.39		0.10	Закрепление отсутствует



## Раздел 4

## План границ объекта

04:05:030301



Масштаб 1:1(000)

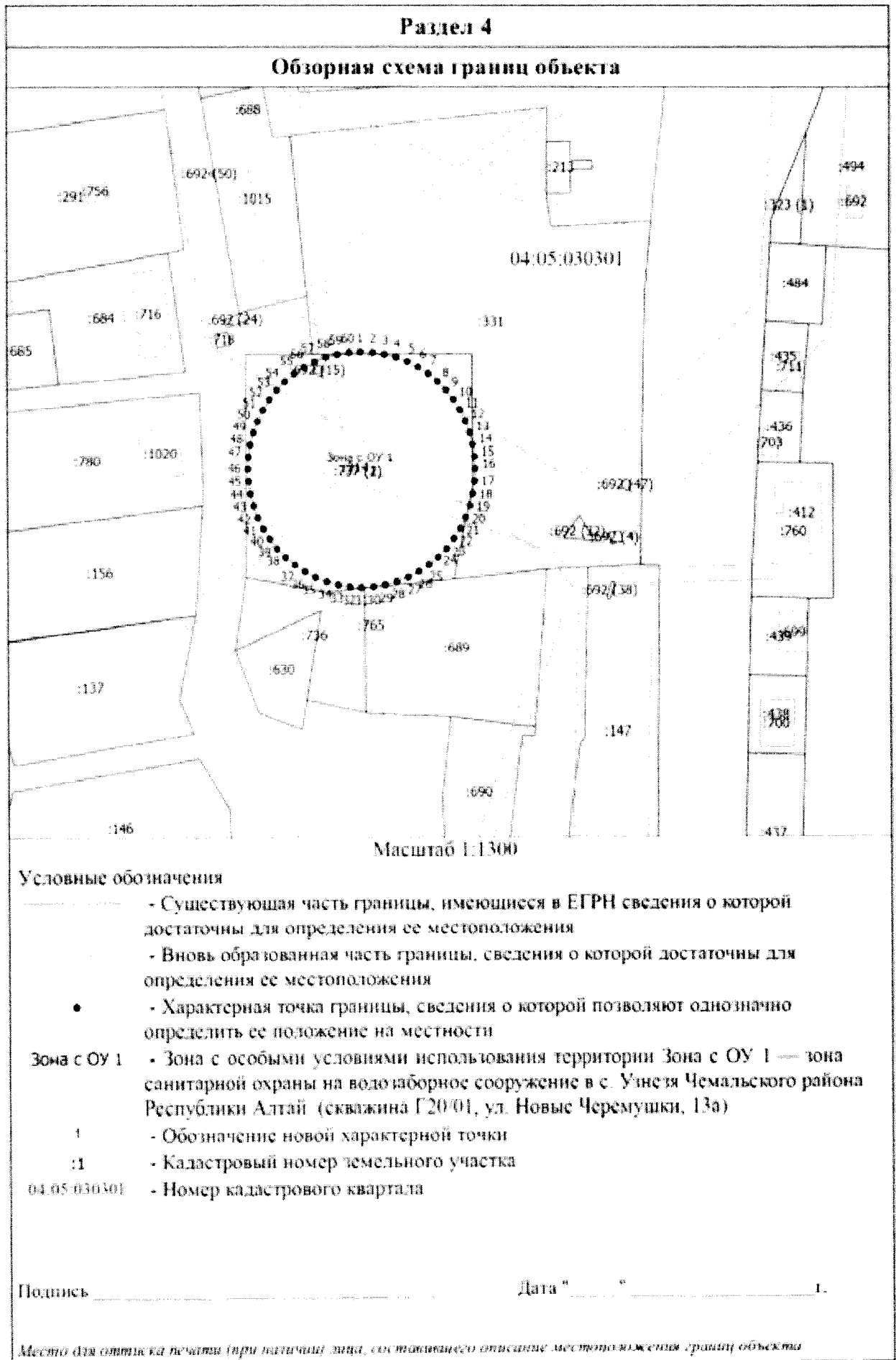
## Условные обозначения

- — — — — - Вновь образованная часть границы, сведения о которой достаточны для определения ее местоположения
- - Характерная точка границы, сведения о которой позволяют однозначно определить ее положение на местности
- Зона с ОУ 1 - Зона с особыми условиями использования территории Зона с ОУ 1 — зона санитарной охраны на водоабсорное сооружение в с. Узнезя Чемальского района Республики Алтай (скважина Г20/01, ул. Новые Черемушки, 13а)
- 1 - Обозначение новой характерной точки
- 04.05.030301 - Номер кадастрового квартала

Подпись \_\_\_\_\_

Дата " \_\_\_\_ " \_\_\_\_\_ г.

*Место для оттиска печати (при наличии) лица, составившего описание местоположения границ объекта*



**ФОРМА**  
**текстового описания границ населенных пунктов, территориальных зон**

Прохождение границы		Описание прохождения границы
от точки	до точки	
1	2	3
1	2	граница идет на юго-восток
2	3	граница идет на юго-восток
3	4	граница идет на юго-восток
4	5	граница идет на юго-восток
5	6	граница идет на юго-восток
6	7	граница идет на юго-восток
7	8	граница идет на юго-восток
8	9	граница идет на юго-восток
9	10	граница идет на юго-восток
10	11	граница идет на юго-восток
11	12	граница идет на юго-восток
12	13	граница идет на юго-восток
13	14	граница идет на юго-восток
14	15	граница идет на юго-восток
15	16	граница идет на юго-восток
16	17	граница идет на юго-запад
17	18	граница идет на юго-запад
18	19	граница идет на юго-запад
19	20	граница идет на юго-запад
20	21	граница идет на юго-запад
21	22	граница идет на юго-запад
22	23	граница идет на юго-запад
23	24	граница идет на юго-запад
24	25	граница идет на юго-запад
25	26	граница идет на юго-запад
26	27	граница идет на юго-запад
27	28	граница идет на юго-запад
28	29	граница идет на юго-запад
29	30	граница идет на юго-запад
30	31	граница идет на юго-запад
31	32	граница идет на северо-запад
32	33	граница идет на северо-запад
33	34	граница идет на северо-запад
34	35	граница идет на северо-запад
35	36	граница идет на северо-запад
36	37	граница идет на северо-запад
37	38	граница идет на северо-запад
38	39	граница идет на северо-запад
39	40	граница идет на северо-запад
40	41	граница идет на северо-запад
41	42	граница идет на северо-запад
42	43	граница идет на северо-запад
43	44	граница идет на северо-запад
44	45	граница идет на северо-запад
45	46	граница идет на северо-запад
46	47	граница идет на северо-восток



47	48	граница идет на северо-восток
48	49	граница идет на северо-восток
49	50	граница идет на северо-восток
50	51	граница идет на северо-восток
51	52	граница идет на северо-восток
52	53	граница идет на северо-восток
53	54	граница идет на северо-восток
54	55	граница идет на северо-восток
55	56	граница идет на северо-восток
56	57	граница идет на северо-восток
57	58	граница идет на северо-восток
58	59	граница идет на северо-восток
59	60	граница идет на северо-восток
60	1	граница идет на северо-восток

3. Граница зоны санитарной охраны третьего пояса устанавливается – R – 169 м.

Описание местоположения границ зоны санитарной охраны второго пояса на водозаборное сооружение в селе Узнезя Чемальского района Республики Алтай (скважина Г20/01, ул. Новые Черемушки, 13а)

(наименование объекта, местоположение границ которого описано (далее - объект)

Раздел 1

Сведения об объекте		
№ п/п	Характеристики объекта	Описание характеристик
1	2	3
1	Местоположение объекта	Республика Алтай, район Чемальский, село Узнезя
2	Площадь объекта +/- величина погрешности определения площади (P +/- Дельта P)	89713 +/- 105 м <sup>2</sup>
3	Иные характеристики объекта	Ограничения использования территории в границах третьего пояса ЗСО источников питьевого и хозяйственно-бытового водоснабжения установить согласно п.3.2.2 СанПин 2.1.4.1110-02 "Зоны санитарной охраны источников водоснабжения и водопроводов питьевого назначения", использование защищенных подземных вод, при условии выполнения специальных мероприятий по защите водоносного горизонта от загрязнения при наличии санитарно-эпидемиологического заключения.

Раздел 2

Сведения о местоположении границ объекта					
1. Система координат <u>МСК-04, зона 1</u>					
2. Сведения о характерных точках границ объекта					
Обозначение характерных точек границ	Координаты, м		Метод определения координат характерной точки	Средняя квадратическая погрешность положения характерной точки (Mт), м	Описание обозначения точки на местности (при наличии)
	X	Y			
1	2	3	4	5	6
1	597594.25	1332812.41	Картометрический метод Картометрический метод Картометрический метод	0.10	Закрепление отсутствует
2	597593.57	1332827.56		0.10	Закрепление отсутствует
3	597591.53	1332842.60		0.10	Закрепление отсутствует
4	597588.15	1332857.39		0.10	Закрепление отсутствует
5	597583.46	1332871.82		0.10	Закрепление отсутствует
6	597577.50	1332885.78		0.10	Закрепление отсутствует

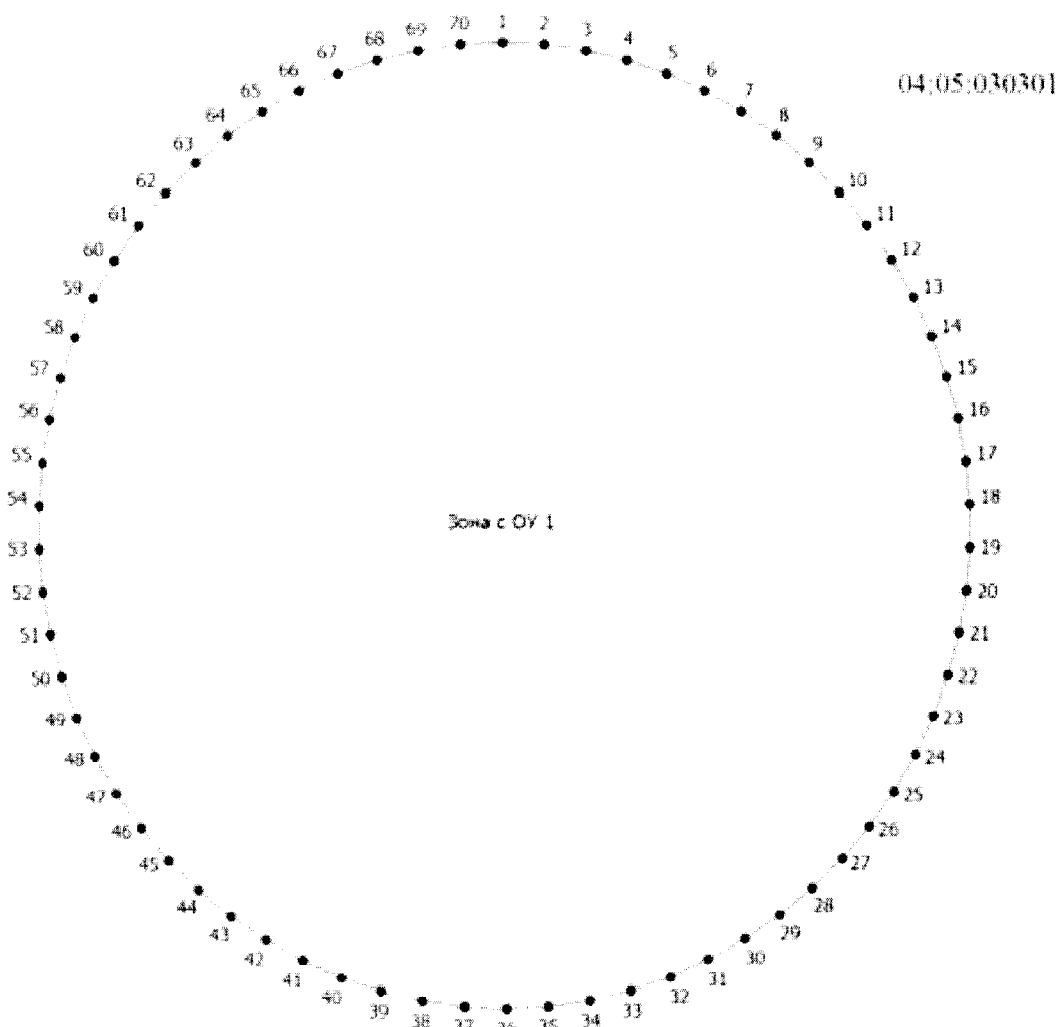
7	597570.31	1332899.14	Картометрически й метод	0.10	Закрепление отсутствует
8	597561.95	1332911.80		0.10	Закрепление отсутствует
9	597552.49	1332923.66		0.10	Закрепление отсутствует
10	597542.00	1332934.63		0.10	Закрепление отсутствует
11	597530.58	1332944.61		0.10	Закрепление отсутствует
12	597518.30	1332953.53		0.10	Закрепление отсутствует
13	597505.28	1332961.32		0.10	Закрепление отсутствует
14	597491.61	1332967.90		0.10	Закрепление отсутствует
15	597477.40	1332973.23		0.10	Закрепление отсутствует
16	597462.77	1332977.27		0.10	Закрепление отсутствует
17	597447.85	1332979.98		0.10	Закрепление отсутствует
18	597432.73	1332981.34		0.10	Закрепление отсутствует
19	597417.56	1332981.34		0.10	Закрепление отсутствует
20	597402.45	1332979.98		0.10	Закрепление отсутствует
21	597387.52	1332977.27		0.10	Закрепление отсутствует
22	597372.89	1332973.23		0.10	Закрепление отсутствует
23	597358.69	1332967.90		0.10	Закрепление отсутствует
24	597345.02	1332961.32		0.10	Закрепление отсутствует
25	597331.99	1332953.53		0.10	Закрепление отсутствует
26	597319.71	1332944.61		0.10	Закрепление отсутствует
27	597308.29	1332934.63		0.10	Закрепление отсутствует
28	597297.80	1332923.66		0.10	Закрепление отсутствует
29	597288.34	1332911.80		0.10	Закрепление отсутствует
30	597279.98	1332899.14		0.10	Закрепление отсутствует
31	597272.79	1332885.78		0.10	Закрепление отсутствует
32	597266.83	1332871.82		0.10	Закрепление отсутствует
33	597262.14	1332857.39		0.10	Закрепление отсутствует
34	597258.76	1332842.60		0.10	Закрепление отсутствует

35	597256.73	1332827.56	Картометрический метод	0.10	Закрепление отсутствует
36	597256.05	1332812.41		0.10	Закрепление отсутствует
37	597256.73	1332797.25		0.10	Закрепление отсутствует
38	597258.76	1332782.21		0.10	Закрепление отсутствует
39	597262.14	1332767.42		0.10	Закрепление отсутствует
40	597266.83	1332752.99		0.10	Закрепление отсутствует
41	597272.79	1332739.04		0.10	Закрепление отсутствует
42	597279.98	1332725.68		0.10	Закрепление отсутствует
43	597288.34	1332713.01		0.10	Закрепление отсутствует
44	597297.80	1332701.15		0.10	Закрепление отсутствует
45	597308.29	1332690.18		0.10	Закрепление отсутствует
46	597319.71	1332680.20		0.10	Закрепление отсутствует
47	597331.99	1332671.28		0.10	Закрепление отсутствует
48	597345.02	1332663.50		0.10	Закрепление отсутствует
49	597358.69	1332656.91		0.10	Закрепление отсутствует
50	597372.89	1332651.58		0.10	Закрепление отсутствует
51	597387.52	1332647.55		0.10	Закрепление отсутствует
52	597402.45	1332644.84		0.10	Закрепление отсутствует
53	597417.56	1332643.48		0.10	Закрепление отсутствует
54	597432.73	1332643.48		0.10	Закрепление отсутствует
55	597447.85	1332644.84		0.10	Закрепление отсутствует
56	597462.77	1332647.55		0.10	Закрепление отсутствует
57	597477.40	1332651.58		0.10	Закрепление отсутствует
58	597491.61	1332656.91		0.10	Закрепление отсутствует
59	597505.28	1332663.50		0.10	Закрепление отсутствует
60	597518.30	1332671.28		0.10	Закрепление отсутствует
61	597530.58	1332680.20		0.10	Закрепление отсутствует
62	597542.00	1332690.18		0.10	Закрепление отсутствует



## Раздел 4

## План границ объекта



Масштаб 1:2500

## Условные обозначения

- — — — — - Вновь образованная часть границы, сведения о которой достаточны для определения ее местоположения
- - Характерная точка границы, сведения о которой позволяют однозначно определить ее положение на местности
- Зона с ОУ 1 - Зона с особыми условиями использования территории Зона с ОУ 1 — зона санитарной охраны на водозаборное сооружение в с. Узнезя Чемальского района Республики Алтай (скважина Г20/01, ул. Новые Черемушки, 13а)
- 1 - Обозначение новой характерной точки
- 04:05:030301 - Номер кадастрового квартала

Подпись \_\_\_\_\_

Дата " \_\_\_\_ " \_\_\_\_\_ г.

*Место для оптического визита (ориентировочная линия, соответствующая оптическому местоположению границ объекта)*



<b>Текстовое описание местоположения границ населенных пунктов, территориальных зон, особо охраняемых природных территорий, зон с особыми условиями использования</b>		
<b>Прохождение границы</b>		<b>Описание прохождения границы</b>
<b>от точки</b>	<b>до точки</b>	
<b>1</b>	<b>2</b>	<b>3</b>
1	2	граница идет на юго-восток
2	3	граница идет на юго-восток
3	4	граница идет на юго-восток
4	5	граница идет на юго-восток
5	6	граница идет на юго-восток
6	7	граница идет на юго-восток
7	8	граница идет на юго-восток
8	9	граница идет на юго-восток
9	10	граница идет на юго-восток
10	11	граница идет на юго-восток
11	12	граница идет на юго-восток
12	13	граница идет на юго-восток
13	14	граница идет на юго-восток
14	15	граница идет на юго-восток
15	16	граница идет на юго-восток
16	17	граница идет на юго-восток
17	18	граница идет на юго-восток
18	19	граница идет на юг
19	20	граница идет на юго-запад
20	21	граница идет на юго-запад
21	22	граница идет на юго-запад
22	23	граница идет на юго-запад
23	24	граница идет на юго-запад
24	25	граница идет на юго-запад
25	26	граница идет на юго-запад
26	27	граница идет на юго-запад
27	28	граница идет на юго-запад
28	29	граница идет на юго-запад
29	30	граница идет на юго-запад
30	31	граница идет на юго-запад
31	32	граница идет на юго-запад
32	33	граница идет на юго-запад
33	34	граница идет на юго-запад
34	35	граница идет на юго-запад



35	36	граница идет на юго-запад
36	37	граница идет на северо-запад
37	38	граница идет на северо-запад
38	39	граница идет на северо-запад
39	40	граница идет на северо-запад
40	41	граница идет на северо-запад
41	42	граница идет на северо-запад
42	43	граница идет на северо-запад
43	44	граница идет на северо-запад
44	45	граница идет на северо-запад
45	46	граница идет на северо-запад
46	47	граница идет на северо-запад
47	48	граница идет на северо-запад
48	49	граница идет на северо-запад
49	50	граница идет на северо-запад
50	51	граница идет на северо-запад
51	52	граница идет на северо-запад
52	53	граница идет на северо-запад
53	54	граница идет на север
54	55	граница идет на северо-восток
55	56	граница идет на северо-восток
56	57	граница идет на северо-восток
57	58	граница идет на северо-восток
58	59	граница идет на северо-восток
59	60	граница идет на северо-восток
60	61	граница идет на северо-восток
61	62	граница идет на северо-восток
62	63	граница идет на северо-восток
63	64	граница идет на северо-восток
64	65	граница идет на северо-восток
65	66	граница идет на северо-восток
66	67	граница идет на северо-восток
67	68	граница идет на северо-восток
68	69	граница идет на северо-восток
69	70	граница идет на северо-восток
70	1	граница идет на северо-восток

ПРИЛОЖЕНИЕ № 2  
к приказу Министерства природных  
ресурсов, экологии и туризма  
Республики Алтай  
от «10» февраля 2022 г. № *82*

**РЕЖИМ**  
**использования территории в границах зон санитарной охраны**

**I. Первый пояс зоны санитарной охраны**

1. На территории первого пояса зоны санитарной охраны не допускается:  
посадка высокоствольных деревьев;  
все виды строительства, не имеющие непосредственного отношения к эксплуатации, реконструкции и расширению водопроводных сооружений, в том числе прокладка трубопроводов различного назначения;  
размещение жилых и хозяйственно-бытовых зданий;  
проживание людей, применение ядохимикатов и удобрений.
2. Территория первого пояса зоны санитарной охраны должна быть спланирована для отвода поверхностного стока за её пределы, озеленена, ограждена и обеспечена охраной. Дорожки к сооружениям должны иметь твердое покрытие.
3. Здания должны быть оборудованы канализацией с отведением сточных вод в ближайшую систему бытовой и производственной канализации или на местные станции очистных сооружений, расположенные за пределами первого пояса зоны санитарной охраны с учетом санитарного режима на территории второго пояса зоны санитарной охраны.
4. В исключительных случаях при отсутствии канализации должны устраиваться водонепроницаемые приемники нечистот и бытовых отходов, расположенные в местах, исключающих загрязнение территории первого пояса зоны санитарной охраны при их вывозе.
5. Водопроводные сооружения, расположенные в первом поясе зоны санитарной охраны, должны быть оборудованы с учетом предотвращения возможности загрязнения питьевой воды через оголовки и устья скважин, люки и переливные трубы резервуаров и устройства заливки насосов.
6. Все водозаборы должны быть оборудованы аппаратурой для систематического контроля соответствия фактического дебита при эксплуатации водопровода проектной производительности, предусмотренной при его проектировании и обосновании границ зон санитарной охраны.

**II. Второй и третий пояса зоны санитарной охраны**

7. На территории второго и третьего поясов зоны санитарной охраны запрещается закачка отработанных вод в подземные горизонты, подземное складирование твердых отходов, разработка недр земли, размещение складов

горючесмазочных материалов, ядохимикатов и минеральных удобрений, накопителей промстоков, шламохранилищ и других объектов, обуславливающих опасность химического загрязнения подземных вод.

8. Размещение вышеуказанных объектов в пределах третьего пояса зоны санитарной охраны допускается только при использовании защищенных подземных вод, при условии выполнения специальных мероприятий по защите водоносного горизонта от загрязнения при наличии санитарно-эпидемиологического заключения центра государственного санитарно-эпидемиологического надзора, выданного с учетом заключения органов геологического контроля.

9. На территории второго и третьего поясов зоны санитарной охраны необходимо проводить мероприятия по выявлению, тампонированию, ликвидации (или восстановлению) всех бездействующих, старых, дефектных или неправильно эксплуатируемых скважин, представляющих опасность в части возможности загрязнения водоносных горизонтов, а также своевременное выполнение необходимых мероприятий по санитарной охране поверхностных вод, имеющих непосредственную гидрологическую связь с используемым водоносным горизонтом, в соответствии с гигиеническими требованиями к охране поверхностных вод.

---