



**ПОСТАНОВЛЕНИЕ
ПРАВИТЕЛЬСТВА КАБАРДИНО-БАЛКАРСКОЙ РЕСПУБЛИКИ
КЪЭБЭРДЕЙ-БАЛЪКЪЭР РЕСПУБЛИКЭМ И ПРАВИТЕЛЬСТВЭМ И
УНАФЭ
КЪАБАРТЫ-МАЛКЪАР РЕСПУБЛИКАНЫ ПРАВИТЕЛЬСТВОСУНУ
БЕГИМИ**

23 мая 2017 г.

№ 96-ПП

г. Нальчик

**О внесении изменений в Схему территориального планирования
Кабардино-Балкарской Республики**

Правительство Кабардино-Балкарской Республики **п о с т а н о в л я е т** :
Внести в Схему территориального планирования Кабардино-Балкарской Республики, утвержденную постановлением Правительства Кабардино-Балкарской Республики от 1 августа 2011 г. № 221-ПП, следующие изменения:

1) в подпункте 3.1.11 пункта 3.1:

а) абзац восьмой изложить в следующей редакции:

«часть территории Майского муниципального района – для создания и развития промышленного комплекса «Этана», предусматривающего производство полимеров, полимерной упаковки и пленки, добычу и бутилирование вод;»;

б) абзац четырнадцатый признать утратившим силу;

2) раздел «Железнодорожный транспорт» подпункта 3.3.2 пункта 3.3 изложить в следующей редакции:

«Железнодорожный транспорт.

В СТП Кабардино-Балкарской Республики предусматривается реализация масштабного проекта – строительство в условиях горной местности железной дороги ст. Солдатская – г. Тырнауз протяженностью 95 километров, проходящей через населенные пункты Прохладненского, Баксанского и Эльбрусского районов, и проекта строительства транспортно-логистического комплекса – железнодорожных терминалов, депо

и железнодорожных путей на территории Майского района в рамках промышленного комплекса «Этана»»;

3) приложения № 1-10 изложить в редакции согласно приложению к настоящему постановлению.

Председатель Правительства
Кабардино-Балкарской Республики

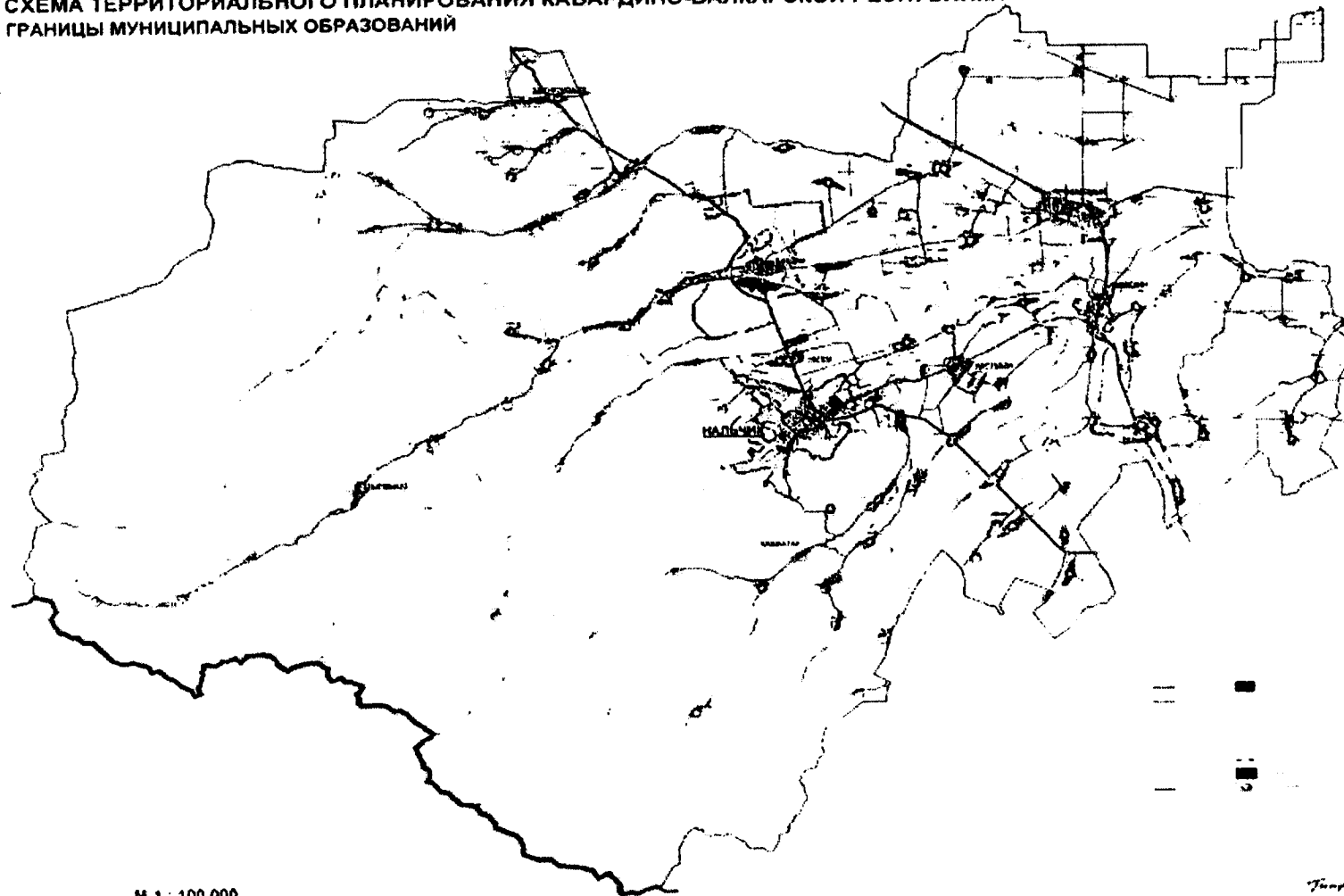


А.Мусуков

Приложение
к постановлению Правительства
Кабардино-Балкарской Республики
от 23 мая 2017 г. № 96-ПП
Приложение № 1
к Схеме территориального планирования
Кабардино-Балкарской Республики

Границы муниципальных образований

СХЕМА ТЕРРИТОРИАЛЬНОГО ПЛАНИРОВАНИЯ КАБАРДИНО-БАЛКАРСКОЙ РЕСПУБЛИКИ
ГРАНИЦЫ МУНИЦИПАЛЬНЫХ ОБРАЗОВАНИЙ

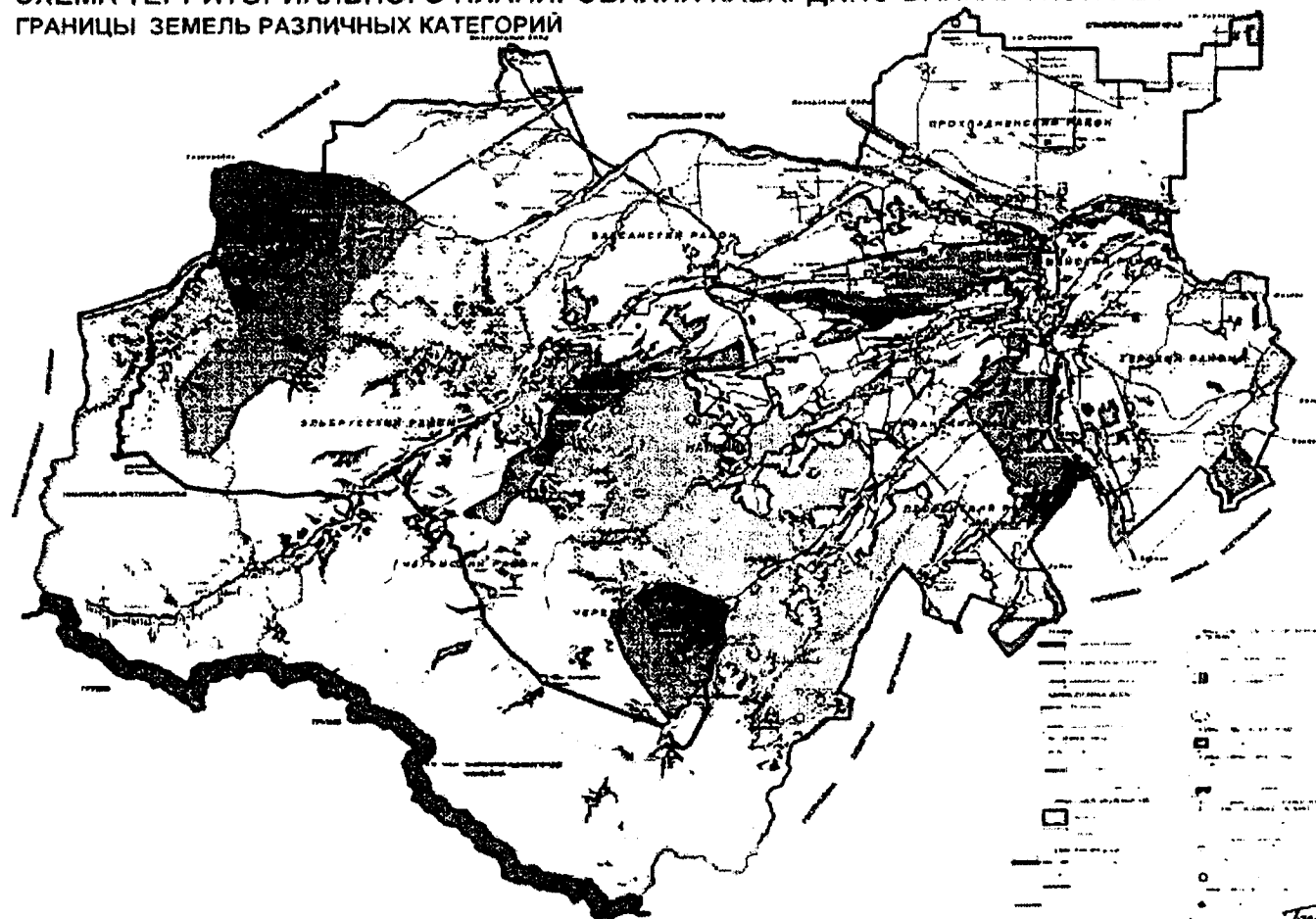


М 1 : 100 000

Титульный лист

Границы земель различных категорий

СХЕМА ТЕРРИТОРИАЛЬНОГО ПЛАНИРОВАНИЯ КАБАРДИНО-БАЛКАРСКОЙ РЕСПУБЛИКИ
ГРАНИЦЫ ЗЕМЕЛЬ РАЗЛИЧНЫХ КАТЕГОРИЙ



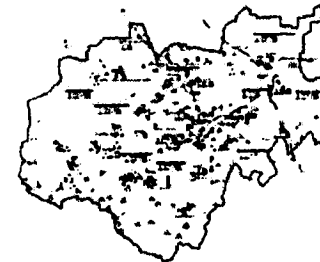
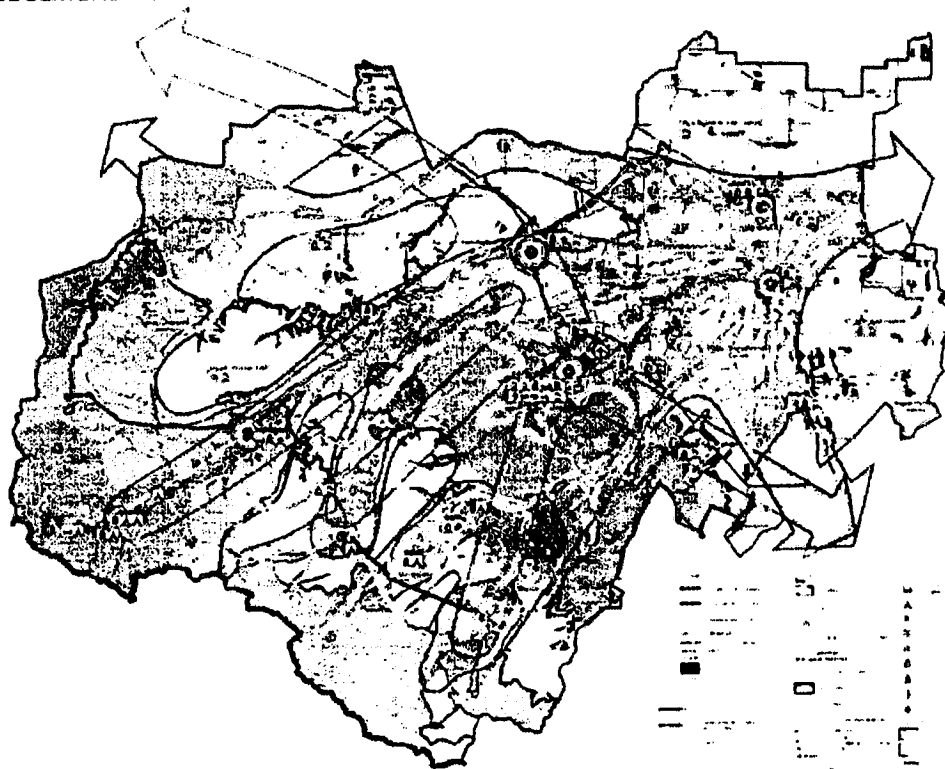
М : 200 000

Генштаб

**Рекреация, туризм, объекты культурного наследия.
Объекты капитального строительства регионального значения**

СХЕМА ТЕРРИТОРИАЛЬНОГО ПЛАНИРОВАНИЯ КАБАРДИНО-БАЛКАРСКОЙ РЕСПУБЛИКИ
РЕКРЕАЦИЯ, ТУРИЗМ, ОБЪЕКТЫ КУЛЬТУРНОГО НАСЛЕДИЯ.
ОБЪЕКТЫ КАПИТАЛЬНОГО СТРОИТЕЛЬСТВА РЕГИОНАЛЬНОГО ЗНАЧЕНИЯ

ДОСТОПРИМЕЧАТЕЛЬНОСТИ, ОБЪЕКТЫ
ИСТОРИКО-КУЛЬТУРНОГО НАСЛЕДИЯ



СЛОВАРИК

| | |
|----|---------------------------------------|
| 1 | Объекты культурного наследия |
| 2 | Объекты историко-культурного наследия |
| 3 | Объекты регионального значения |
| 4 | Объекты местного значения |
| 5 | Объекты туристического назначения |
| 6 | Объекты рекреационного назначения |
| 7 | Объекты капитального строительства |
| 8 | Объекты регионального значения |
| 9 | Объекты местного значения |
| 10 | Объекты туристического назначения |
| 11 | Объекты рекреационного назначения |
| 12 | Объекты капитального строительства |

СЛОВАРИК

| | |
|----|---------------------------------------|
| 1 | Объекты культурного наследия |
| 2 | Объекты историко-культурного наследия |
| 3 | Объекты регионального значения |
| 4 | Объекты местного значения |
| 5 | Объекты туристического назначения |
| 6 | Объекты рекреационного назначения |
| 7 | Объекты капитального строительства |
| 8 | Объекты регионального значения |
| 9 | Объекты местного значения |
| 10 | Объекты туристического назначения |
| 11 | Объекты рекреационного назначения |
| 12 | Объекты капитального строительства |

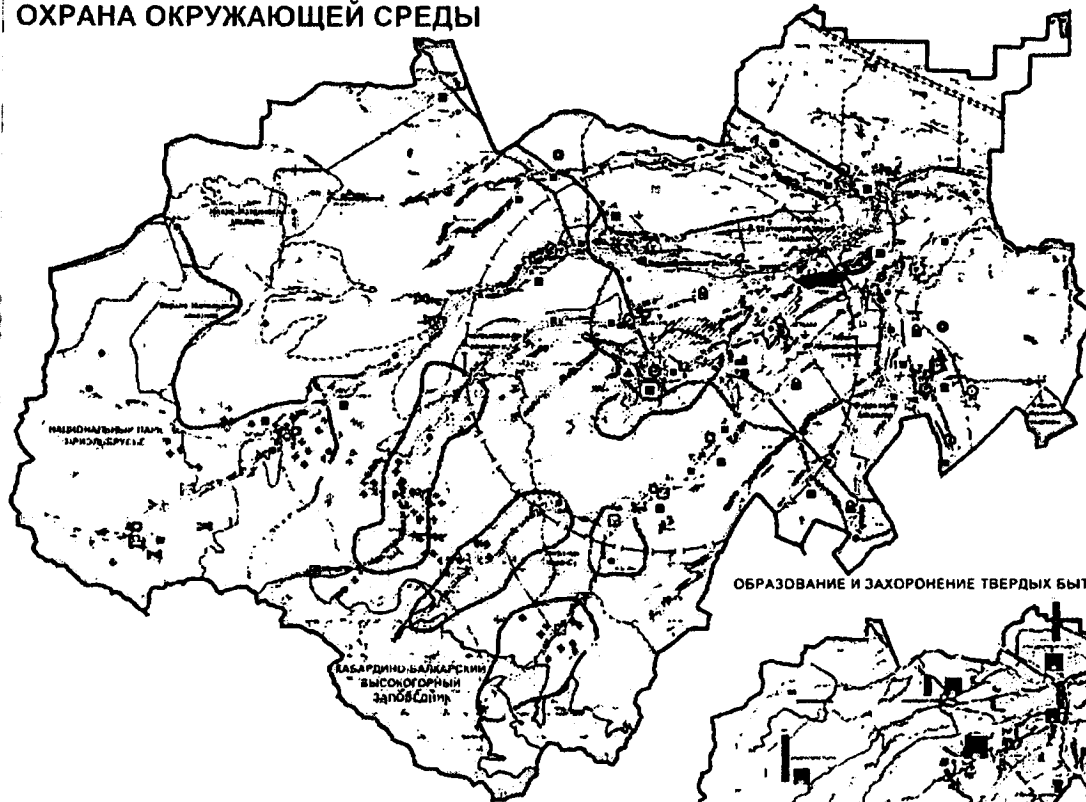
М 1 : 200 000

Турция

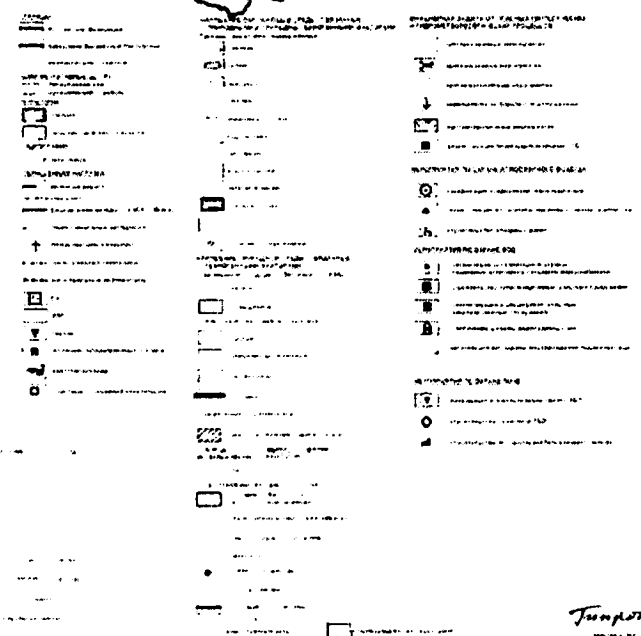
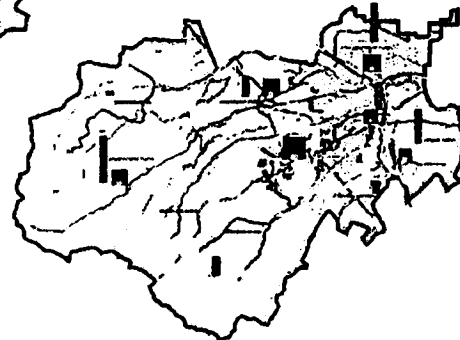
A large, stylized handwritten signature or stamp in the bottom right corner of the page.

Границы зон с особыми условиями использования территории. Охрана окружающей среды

СХЕМА ТЕРРИТОРИАЛЬНОГО ПЛАНИРОВАНИЯ КАБАРДИНО-БАЛКАРСКОЙ РЕСПУБЛИКИ
ГРАНИЦЫ ЗОН С ОСОБЫМИ УСЛОВИЯМИ ИСПОЛЬЗОВАНИЯ ТЕРРИТОРИИ.
ОХРАНА ОКРУЖАЮЩЕЙ СРЕДЫ



ОБРАЗОВАНИЕ И ЗАХОРОНЕНИЕ ТВЕРДЫХ БЫТОВЫХ ОТХОДОВ

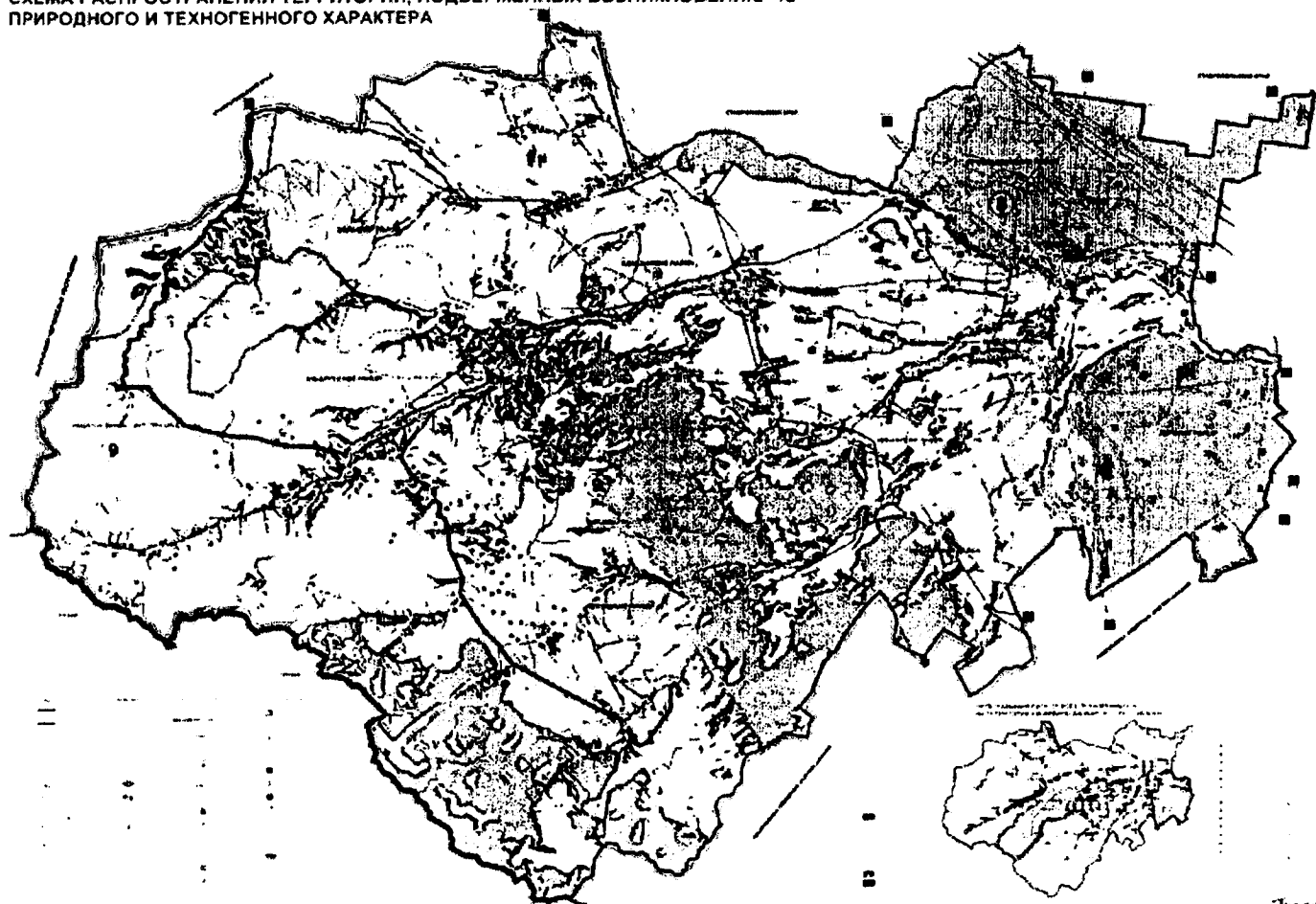


М 1:200 000

Территория

Схема распространения территорий, подверженных возникновению ЧС природного техногенного характера

СХЕМА ТЕРРИТОРИАЛЬНОГО ПЛАНИРОВАНИЯ КАБАРДИНО-БАЛКАРСКОЙ РЕСПУБЛИКИ
СХЕМА РАСПРОСТРАНЕНИЯ ТЕРРИТОРИЙ, ПОДВЕРЖЕННЫХ ВОЗНИКНОВЕНИЮ ЧС
ПРИРОДНОГО И ТЕХНОГЕННОГО ХАРАКТЕРА



М 1 100 000

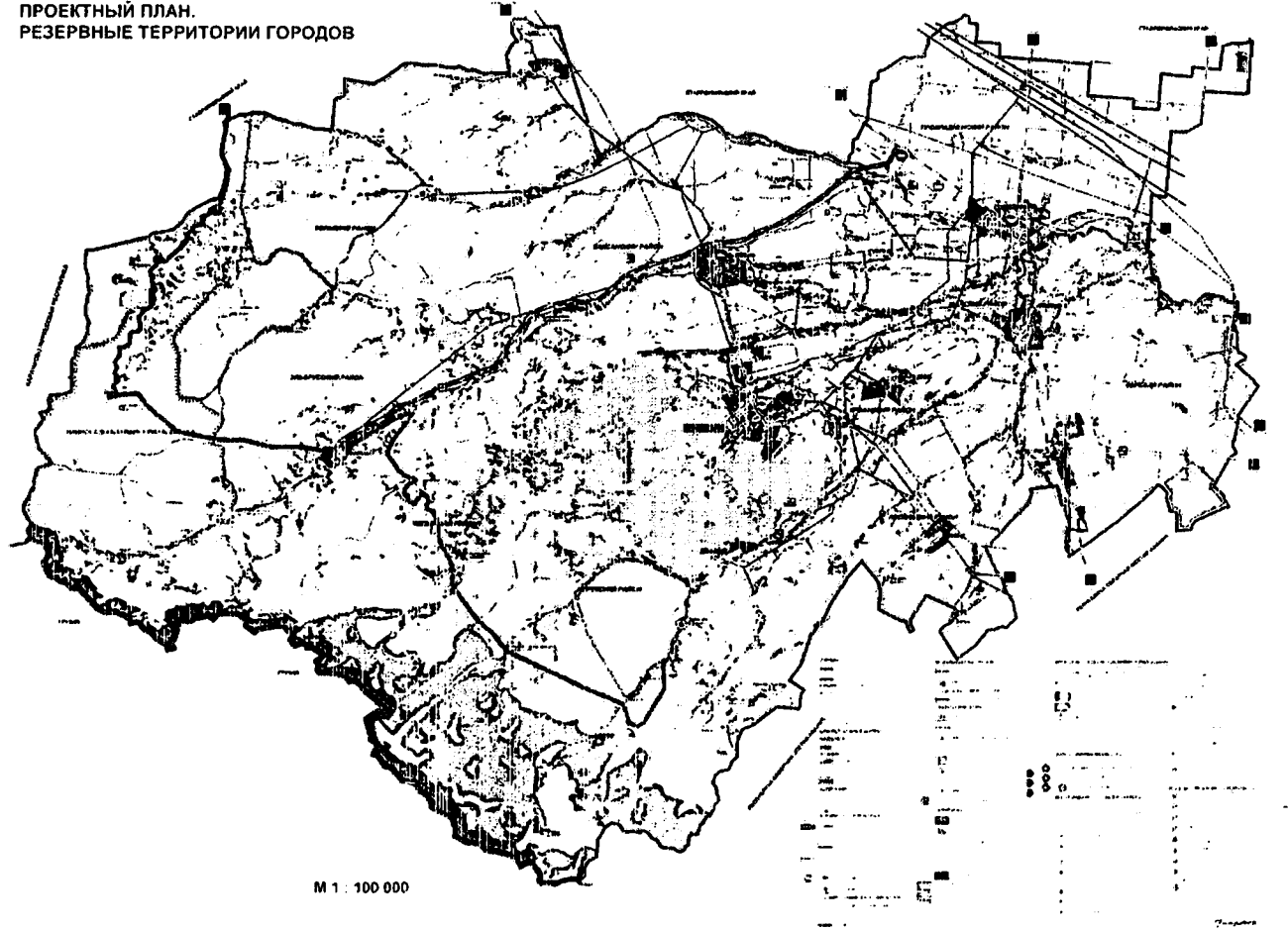
Территория

A handwritten signature in black ink, located in the bottom right corner of the page. The signature is stylized and appears to be the initials of the author or official responsible for the document.

Проектный план. Резервные территории городов

Приложение N 6 к Схеме территориального планирования Кабардино-Балкарской Республики

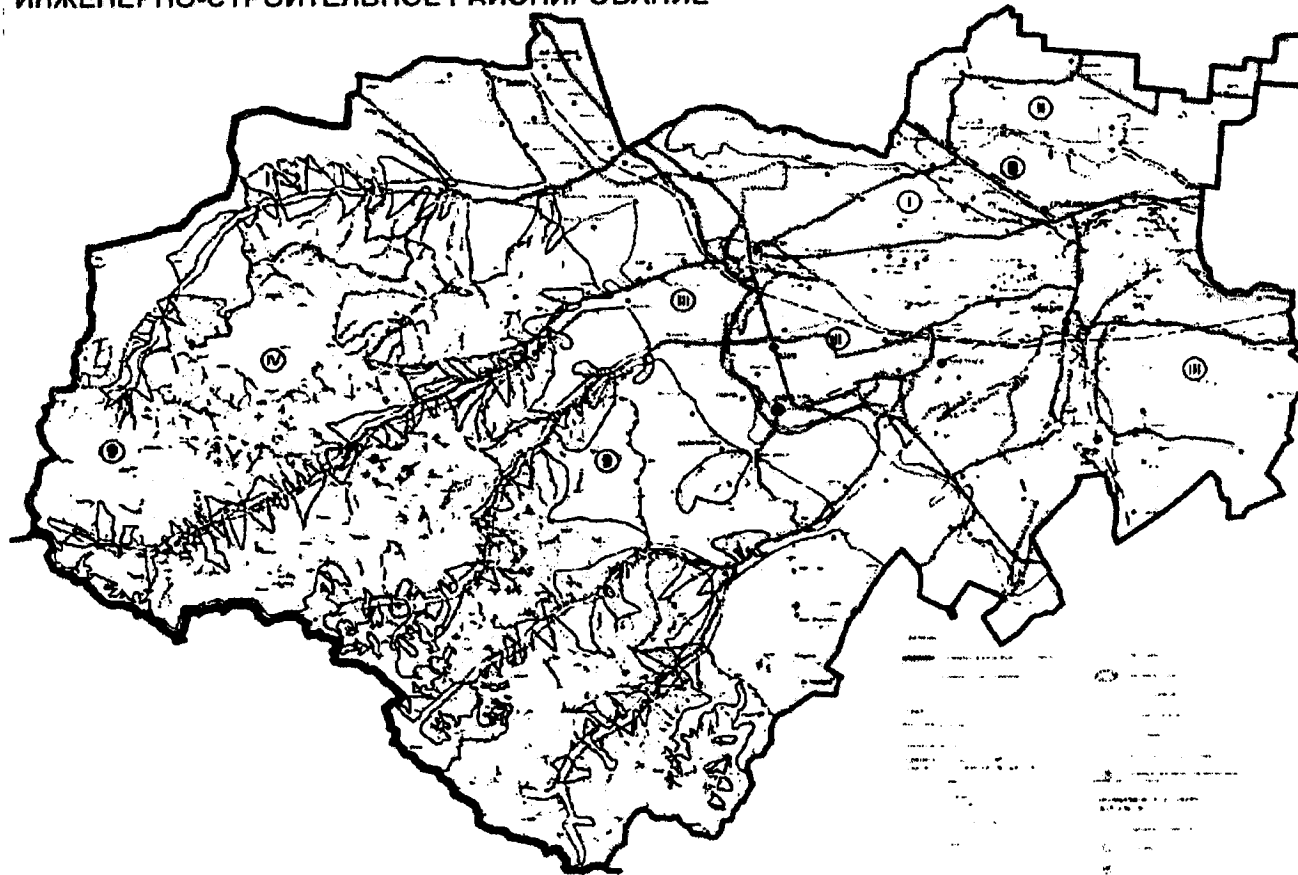
СХЕМА ТЕРРИТОРИАЛЬНОГО ПЛАНИРОВАНИЯ КАБАРДИНО-БАЛКАРСКОЙ РЕСПУБЛИКИ
ПРОЕКТНЫЙ ПЛАН.
РЕЗЕРВНЫЕ ТЕРРИТОРИИ ГОРОДОВ



М 1 : 100 000

Handwritten signature or initials, possibly 'BDM'.

Опасные геологические процессы, инженерно-строительное районирование
СХЕМА ТЕРРИТОРИАЛЬНОГО ПЛАНИРОВАНИЯ КАБАРДИНО-БАЛКАРСКОЙ РЕСПУБЛИКИ
ОПАСНЫЕ ГЕОЛОГИЧЕСКИЕ ПРОЦЕССЫ
ИНЖЕНЕРНО-СТРОИТЕЛЬНОЕ РАЙОНИРОВАНИЕ



М 1 : 200 000

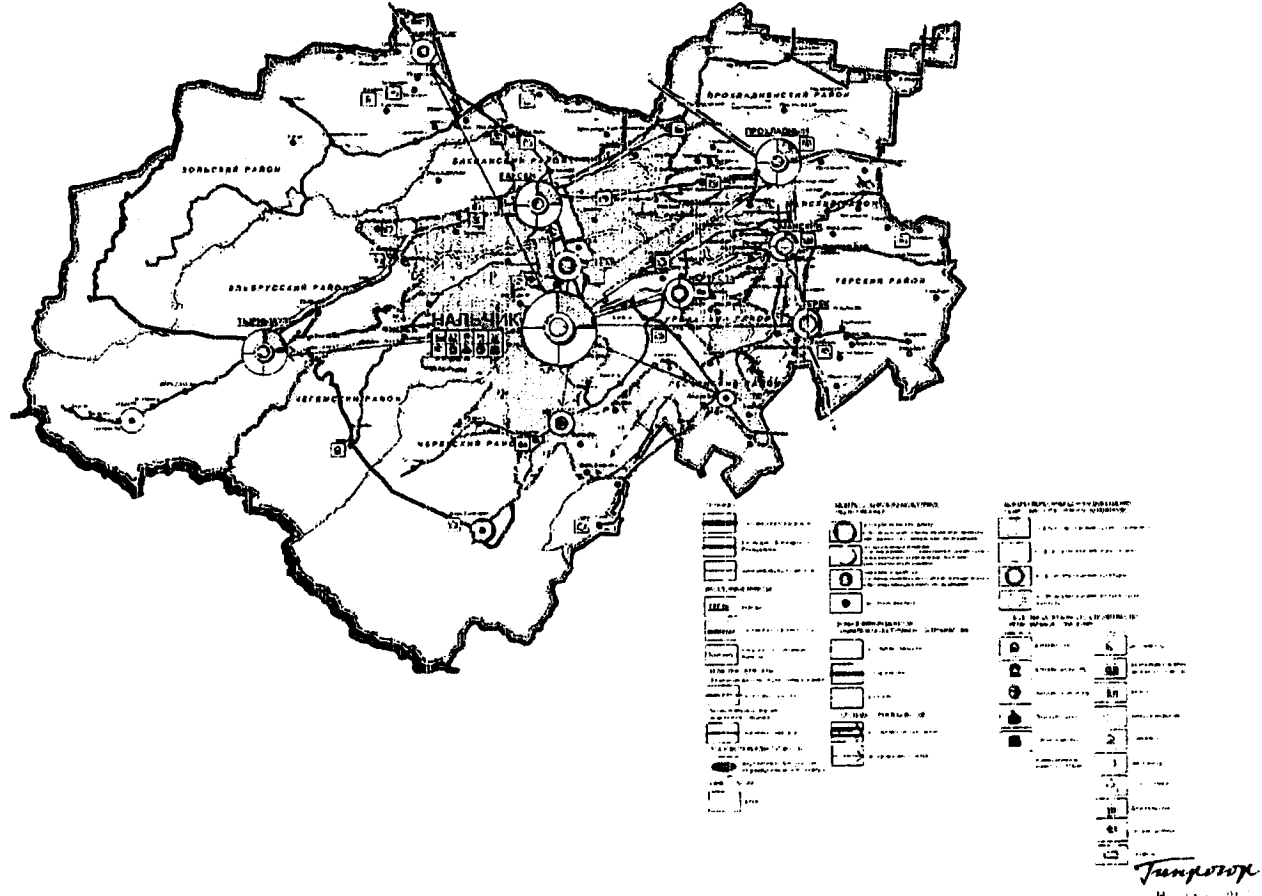
Тупаев

Приложение № 8
к Схеме территориального планирования
Кабардино-Балкарской Республики

Социальная инфраструктура, объекты капитального строительства регионального значения

Приложение N 8 к Схеме территориального планирования Кабардино-Балкарской Республики

**СХЕМА ТЕРРИТОРИАЛЬНОГО ПЛАНИРОВАНИЯ КАБАРДИНО-БАЛКАРСКОЙ РЕСПУБЛИКИ
СОЦИАЛЬНАЯ ИНФРАСТРУКТУРА, ОБЪЕКТЫ КАПИТАЛЬНОГО СТРОИТЕЛЬСТВА
РЕГИОНАЛЬНОГО ЗНАЧЕНИЯ**



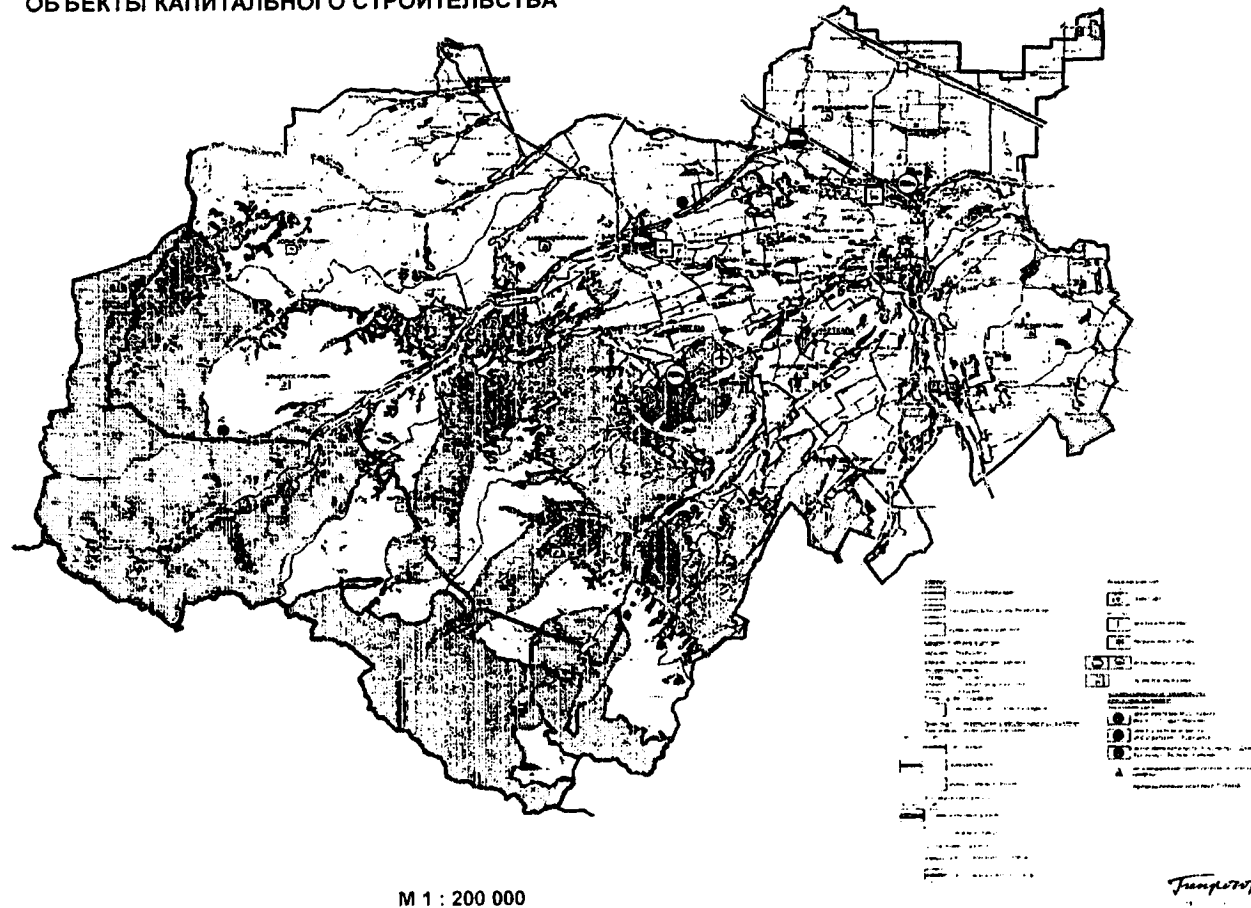
2

Handwritten signature or initials

Транспортная инфраструктура. Объекты капитального строительства

Приложение N 9 к Схеме территориального планирования Кабардино-Балкарской Республики

СХЕМА ТЕРРИТОРИАЛЬНОГО ПЛАНИРОВАНИЯ КАБАРДИНО-БАЛКАРСКОЙ РЕСПУБЛИКИ
ТРАНСПОРТНАЯ ИНФРАСТРУКТУРА.
ОБЪЕКТЫ КАПИТАЛЬНОГО СТРОИТЕЛЬСТВА

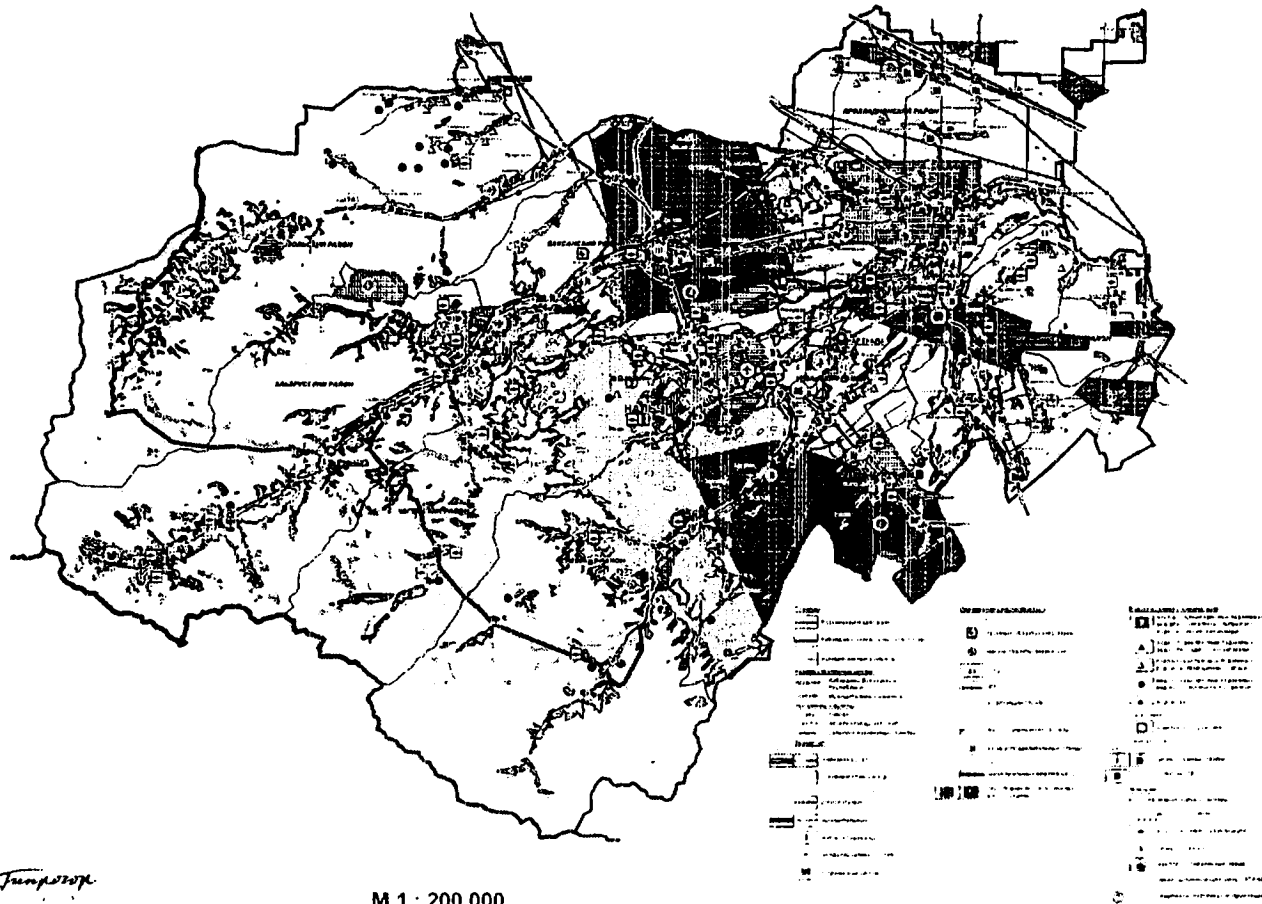


Инженерная инфраструктура. Объекты капитального строительства регионального значения

Приложение N 10 к Схеме территориального планирования Кабардино-Балкарской Республики

СХЕМА ТЕРРИТОРИАЛЬНОГО ПЛАНИРОВАНИЯ КАБАРДИНО-БАЛКАРСКОЙ РЕСПУБЛИКИ

ИНЖЕНЕРНАЯ ИНФРАСТРУКТУРА. ОБЪЕКТЫ КАПИТАЛЬНОГО СТРОИТЕЛЬСТВА РЕГИОНАЛЬНОГО ЗНАЧЕНИЯ.



Гипрогор

М 1 : 200 000