

**ПОСТАНОВЛЕНИЕ  
ПРАВИТЕЛЬСТВА  
РЕСПУБЛИКИ  
КАЛМЫКИЯ**



**ХАЛЬМГ  
ТАЦЬЧИН  
ЗАЛВРИН  
ТОГТАВР**

от 1 февраля 2024 г.

№ 36

г. Элиста

Об утверждении границ зон охраны объекта культурного наследия местного (муниципального) значения «Ансамбль «Джангарчи Ээлян Овла», 1990 год, расположенного по адресу: Республика Калмыкия, г. Элиста, Парк культуры и отдыха «Дружба», особого режима использования земель и земельных участков, требований к градостроительным регламентам в границах территорий данных зон

В соответствии со статьей 11 Закона Республики Калмыкия от 22 декабря 2015 г. № 166-V-3 «Об объектах культурного наследия (памятниках истории и культуры) в Республике Калмыкия» Правительство Республики Калмыкия постановляет:

Утвердить:

границы зон охраны объекта культурного наследия местного (муниципального) значения «Ансамбль «Джангарчи Ээлян Овла», 1990 год, расположенного по адресу: Республика Калмыкия, г. Элиста, Парк культуры и отдыха «Дружба», согласно приложению № 1;

особый режим использования земель и земельных участков, требования к градостроительным регламентам в границах территории охранной зоны объекта культурного наследия местного (муниципального) значения «Ансамбль «Джангарчи Ээлян Овла», 1990 год, расположенного по адресу: Республика Калмыкия, г. Элиста, Парк культуры и отдыха «Дружба», согласно приложению № 2.

Председатель Правительства  
Республики Калмыкия



Г. Босхомджиева

Границы охранной зоны объекта культурного наследия местного (муниципального) значения «Ансамбль «Джангарчи Ээлян Овла», 1990 год, расположенного по адресу: Республика Калмыкия, г. Элиста, Парк культуры и отдыха «Дружба»

1. Графическое описание местоположения границ охранной зоны объекта культурного наследия местного (муниципального) значения «Ансамбль Джангарчи Ээлян Овла», 1990 год, расположенного по адресу: Республика Калмыкия, г. Элиста, парк культуры и отдыха «Дружба» (далее - объект)

#### 1.1. Сведения об объекте

№ п/п	Характеристики объекта	Описание характеристик
1	2	3
1	Местоположение объекта	Российская Федерация, Республика Калмыкия, г. Элиста, Парк культуры и отдыха «Дружба»
2	Площадь объекта ± величина погрешности определения площади (Р ± ΔР)	7321 кв.м. ± 30 кв.м.
3	Иные характеристики объекта	Вид зоны охраны: охранная зона объекта культурного наследия местного (муниципального) значения «Джангарчи Ээлян Овла», 1990 год, расположенного по адресу: Республика Калмыкия, г. Элиста, Парк культуры и отдыха «Дружба»

#### 1.2. Сведения о местоположении границ зон охраны объекта

1. Система координат <u>МСК-08 зона 2</u>
2. Сведения о характерных точках границ объекта

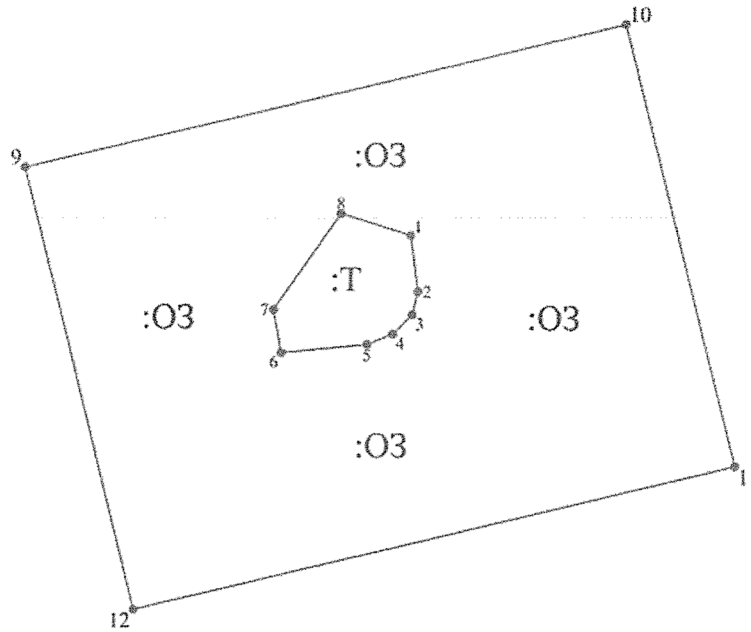
Обозначение характерных точек границ	Координаты, м		Метод определения координат характерной точки	Средняя квадратическая погрешность положения характерной точки (Mi), м	Описание обозначения точки на местности (при наличии)
	X	Y			
1	2	3	4	5	6
9	419292,34	2321529,93	Картометрический метод	2,5	-
10	419316,32	2321629,34	Картометрический метод	2,5	-
11	419243,31	2321647,22	Картометрический метод	2,5	-
12	419219,03	2321547,85	Картометрический метод	2,5	-
9	419292,34	2321529,93	Картометрический метод	2,5	-
1	419281,22	2321593,58	Картометрический метод	2,5	-
2	419271,90	2321594,82	Картометрический метод	2,5	-
3	419268,12	2321593,82	Картометрический метод	2,5	-
4	419264,89	2321590,56	Картометрический метод	2,5	-
5	419263,16	2321586,33	Картометрический метод	2,5	-
6	419261,78	2321572,18	Картометрический метод	2,5	-
7	419268,85	2321570,95	Картометрический метод	2,5	-
8	419284,83	2321582,14	Картометрический метод	2,5	-
1	419281,22	2321593,58	Картометрический метод	2,5	-

### 1.3. Схема границ охранной зоны объекта

Схема границ охранной зоны объекта культурного наследия местного (муниципального) значения «Джангарчи Ээлян Овла», 1990 год, расположенного по адресу: Республика Калмыкия, г. Элиста, Парк культуры и отдыха «Дружба»



Ю



Масштаб 1:1000

Условные обозначения:

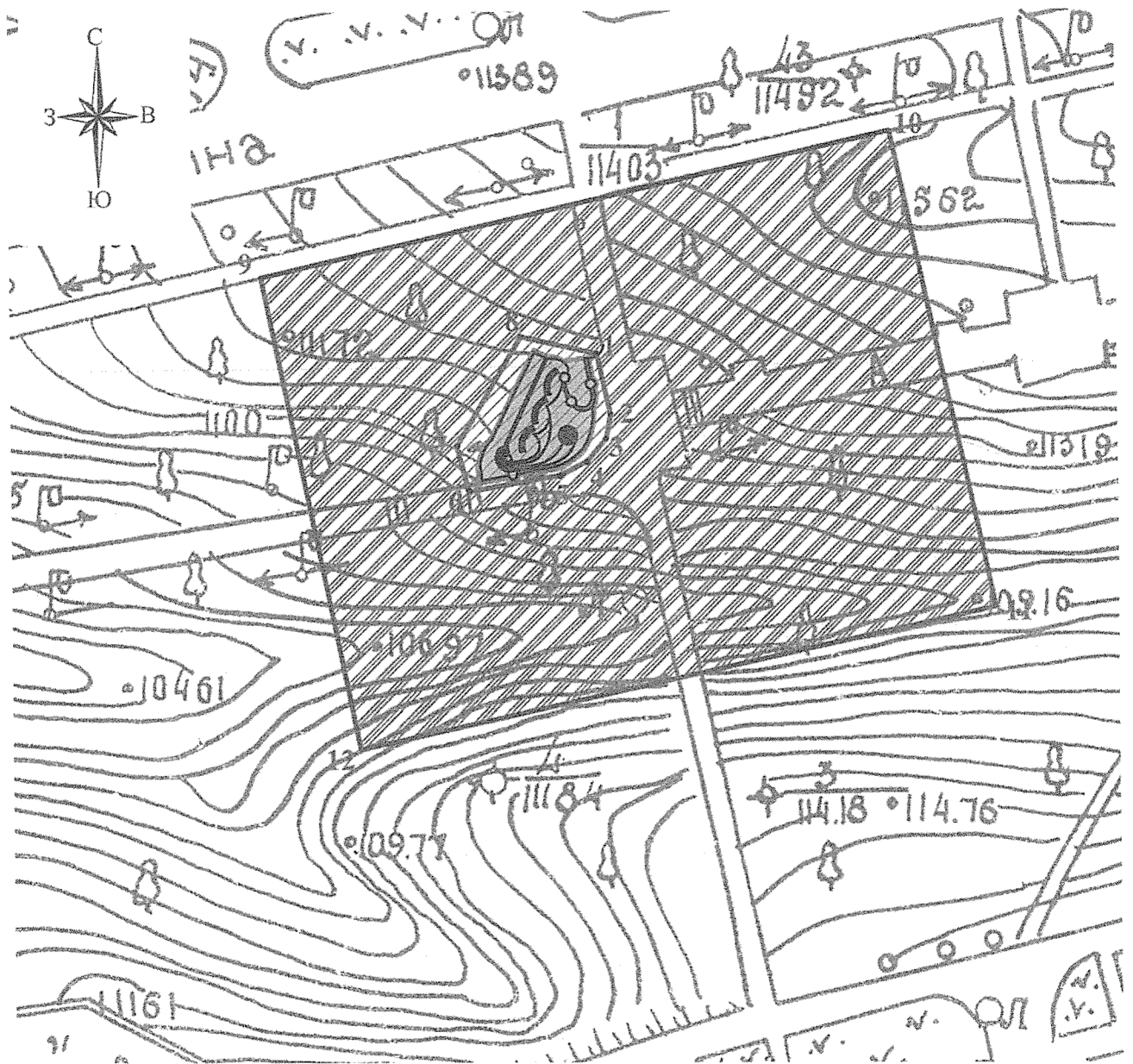
- n9 - характерная точка границы, сведения о которой позволяют однозначно определить её на местности
- - вновь образованная часть границы, сведения о которой достаточны для определения её местоположения
- :ОЗ - обозначение земельного участка






Кадастровый инженер:

С.В.Янковская

#### 1.4. План границ зон охраны объекта



#### Условные обозначения

-  - объект культурного наследия местного (муниципального) значения «Джангарчи Ээлян Овла»
-  - территория объекта культурного наследия
-  - охранный зона (ОЗ) объекта культурного наследия
- 1-12 - характерные точки границ зон охраны объекта культурного наследия

## 2. Текстовое описание границ зон охраны объекта

### 2.1. Границы охранной зоны объекта (ОЗ) проходят:

от точки 9 до точки 10 в направлении на северо-восток - 102,26 м;

от точки 10 до точки 11 в направлении на юго-восток - 75,17 м;

от точки 11 до точки 12 в направлении на юго-запад - 102,29 м;

от точки 12 до точки 9 в направлении на северо-запад, замыкая контур - 75,47 м;

от точки 1 до точки 2 в направлении на юго-восток - 9,4 м;

от точки 2 до точки 3 в направлении на юго-запад - 3,91 м;

от точки 3 до точки 4 в направлении на юго-запад - 4,59 м;

от точки 4 до точки 5 в направлении на юго-запад - 4,57 м;

от точки 5 до точки 6 в направлении на юго-запад - 14,22 м;

от точки 6 до точки 7 в направлении на северо-запад - 7,18 м;

от точки 7 до точки 8 в направлении на северо-восток - 19,51 м;

от точки 8 до точки 1 в направлении на юго-восток, замыкая контур - 12,00 м

Особый режим использования земель и земельных участков,  
требования к градостроительным регламентам в границах территории  
охранной зоны объекта культурного наследия местного (муниципального)  
значения «Ансамбль «Джангарчи Ээлян Овла», 1990 год, расположенного  
по адресу: Республика Калмыкия, г. Элиста,  
Парк культуры и отдыха «Дружба»

В границах охранной зоны объекта (ОЗ):

1. Разрешается:

а) проведение земляных, хозяйственных и иных работ, не ухудшающих условий сохранности и визуального восприятия объекта культурного наследия в его историко-градостроительной среде, при наличии в проектной документации, раздела об обеспечении сохранности объекта культурного наследия, получившего положительное заключение государственной историко-культурной экспертизы и согласованного региональным органом охраны объектов культурного наследия в установленном порядке;

б) проведение работ по благоустройству территории, не ухудшающих условия восприятия объекта культурного наследия в его историко-градостроительной среде:

организация пешеходных и велосипедных дорожек;

размещение малых архитектурных форм – скамеек, урн, пандусов, опор освещения и других приспособлений, в том числе обеспечивающих передвижение маломобильных групп населения;

посадка деревьев, кустарников, не препятствующих визуальному восприятию объекта культурного наследия, разбивка газонов, устройство клумб (цветников), санитарные рубки;

установка информационных указателей, памятных знаков, с габаритами не более 1,8 м по высоте и 1,2 м по ширине;

размещение временных элементов информационно-декоративного оформления событийного характера, включая праздничное оформление, а также временных строительных ограждающих конструкций;

размещение некапитальных строений, сооружений необходимых для осуществления работ по сохранению объекта культурного наследия, реконструкции или ремонта объектов капитального строительства, устанавливаемых на период проведения работ;

применение при изготовлении элементов благоустройства и малых архитектурных форм традиционных материалов (камень, дерево, литой и кованый металл).

в) ремонт существующих объектов инженерной инфраструктуры, строительство (прокладка) новых объектов инженерной инфраструктуры (за исключением наземных и надземных сетей);

г) размещение временных инженерных сетей и сооружений на период проведения строительных и ремонтных работ;

д) проведение мероприятий, направленных на обеспечение пожарной и экологической безопасности.

## 2. Запрещается:

а) проведение строительных работ за исключением применения специальных мер, направленных на сохранение и восстановление (регенерацию) историко-градостроительной и природной среды объекта культурного наследия (восстановление, воссоздание, восполнение частично или полностью утраченных элементов и характеристик историко-градостроительной и природной среды);

б) размещение объектов, являющихся источниками повышенной пожаро- и взрывоопасности;

в) строительство (прокладка) инженерной инфраструктуры наземным и надземным способом кроме временных сетей на период строительных и ремонтных работ;

г) использование строительных технологий, создающих динамические нагрузки и оказывающих негативное воздействие на объект культурного наследия;

д) проведение земляных работ без соблюдения требований в сфере охраны объектов культурного наследия (объектов археологического наследия);

е) ремонт парковых дорожек с изменением существующих отметок;

ж) установка всех видов рекламных конструкций, щитов, баннеров, растяжек в зоне видимости объекта культурного наследия;

з) установка ограждений любого типа;

и) размещение вышек и базовых станций сотовой связи.