



УПРАВЛЕНИЕ ПО ОХРАНЕ ОБЪЕКТОВ КУЛЬТУРНОГО НАСЛЕДИЯ
РЕСПУБЛИКИ КАРЕЛИЯ

ПРИКАЗ

06 МАРТА 2019 г.

г. Петрозаводск

№ 44

О включении выявленного объекта культурного наследия в единый государственный реестр объектов культурного наследия (памятников истории и культуры) народов Российской Федерации в качестве объекта культурного наследия регионального значения (достопримечательное место), утверждении предмета охраны и утверждении границ его территории

В соответствии со статьёй 18 Федерального закона от 25.06.2002 № 73-ФЗ «Об объектах культурного наследия (памятниках истории и культуры) народов Российской Федерации», пунктом 12 статьи 4 Закона Республики Карелия от 06.06.2005 № 883-ЗРК «Об объектах культурного наследия (памятниках истории и культуры) народов Российской Федерации в Республике Карелия», Положением об Управлении по охране объектов культурного наследия Республики Карелия, утвержденным постановлением Правительства Республики Карелия от 14.04.2017 № 123-П, Актом государственной историко-культурной экспертизы от 31.10.2018, проектом границ территории, выполненным индивидуальным предпринимателем А.А. Трусовым в 2018 году,

ПРИКАЗЫВАЮ:

1. Включить выявленный объект культурного наследия «Лютеранское кладбище XIX в. с фундаментом церковно-приходской школы», XVI-XIX вв., расположенный по адресу: Республика Карелия, Лахденпохский район, в 4 км к северо-западу от центра п.Куркиёки в районе п.Отсанлахти на берегу реки Соскуанйоки, в единый государственный реестр объектов культурного наследия (памятников истории и культуры) народов Российской Федерации в качестве объекта культурного наследия регионального значения (достопримечательное место) с наименованием: «Среднее Куркиёкское кладбище», уточненной датировкой: XIX – первая половина XX вв., и месторасположением: Республика Карелия, Лахденпохский район, п.Отсанлахти, на берегу реки Соскуанйоки.

2. Утвердить предмет охраны объекта культурного наследия согласно Приложению №1.

3. Установить границы территории объекта культурного наследия согласно приложению № 2.

3. Исключить выявленный объект культурного наследия - «Лютеранское кладбище XIX в. с фундаментом церковно-приходской школы», XVI-XIX вв., расположенное по адресу: Республика Карелия, Лахденпохский район, в 4 км к северо-западу от центра п.Куркиёки в районе п.Отсанлахти на берегу реки Соскуанйоки, из Перечня выявленных объектов культурного наследия, расположенных на территории Республики Карелия.

4. Признать утратившим силу Приказ Управления по охране объектов культурного наследия Республики Карелия от 24.07.2018 г. № 130 «О включении объектов, обладающих признаками объекта культурного наследия, в Перечень выявленных объектов культурного наследия, расположенных на территории Республики Карелия».

5. Контроль за исполнением настоящего приказа возложить на заместителя начальника Управления В.К. Гуртову.

Начальник Управления



Ю.Б.Алипова

**Предмет охраны объекта культурного наследия регионального значения
(достопримечательное место)**

**«Среднее Куркиёкское кладбище», XIX – первая половина XX вв.,
расположенного по адресу: Республика Карелия, Лахденпохский район, п.
Отсанлахти, на берегу реки Соскуанйоки**

- доминирование объекта культурного наследия и его восприятие в объемно-пространственной структуре исторически сложившегося ландшафта поселка Отсанлахти;
- территория объекта в исторических границах;
- крупновозрастные деревья естественного древостоя;
- искусственные насаждения сохранившихся фрагментов живой изгороди по периметру территории кладбища (породный состав, прием озеленения);
- обнаруженные надгробные сооружения и их фрагменты (плиты, оградки, кресты, памятники);
- здания покойницкой и погребя (ледника) для хранения тел умерших;
- каменная кладбищенская ограда;
- фундаменты построек при кладбище – здания церковной общины и прозекторской возле погребя (ледника);
- исторически сложившаяся традиционная функция использования объекта – мемориальная зона.

Предмет охраны может быть уточнен при проведении натуральных историко-археологических и дендрологических исследований, необходимых для обнаружения и фиксации утраченных (скрытых) объектов и сооружений кладбища, а также разработки проекта реставрации ландшафтной организации объекта культурного наследия (при необходимости создания мемориального парка).

**Границы территории объекта культурного наследия регионального значения
(достопримечательное место)**

**«Среднее Куркиёкское кладбище», XIX – первая половина XX вв.,
расположенного по адресу: Республика Карелия, Лахденпохский район,
п. Отсанлахти, на берегу реки Соскуанйоки**

Местоположение территории объекта культурного наследия регионального значения (достопримечательное место) «Среднее Куркиёкское кладбище», XIX – первая половина XX вв. (далее – Среднее кладбище): Республика Карелия, Лахденпохский район, п. Отсанлахти, на берегу р. Соскуанйоки, кадастровый квартал № 10:12:0031002.

Территория Среднего кладбища располагается в 4 км к северо-востоку от п. Куркиёки, в п. Отсанлахти, у пересечения реки Соскуанйоки с дорогой Куркиёки – Сортавала (ул. Центральная). Среднее кладбище представляет собой залесенную, с преобладанием хвойных пород, территорию, на которой находятся гранитные надгробные памятники, каменная кладбищенская ограда, а также постройки (остатки построек), имеющие отношение к функции кладбища.

Территория Среднего кладбища располагается на землях лесного фонда – фрагменты кадастровых участков 666 и 669.

Площадь территории по координатам поворотных точек границ составляет 61934 кв.м.

Общий периметр границы территории составляет 1361.4 м.

Описание границ территории объекта культурного наследия

Обозначение части границы		Описание прохождения границы
от точки	до точки	
1	2	3
1	2	Граница проходит от точки 1 до точки 2 по левому берегу р. Соскуанйоки в направлении с юго-запада на северо-восток, дирекционный угол 54°24'7". Протяженность границы составляет 10.40 м.
2	3	Граница проходит от точки 2 до точки 3 по левому берегу р. Соскуанйоки в направлении с юго-запада на северо-восток, дирекционный угол 56°08'1". Протяженность границы составляет 35.03 м.
3	4	Граница проходит от точки 3 до точки 4 по левому берегу р. Соскуанйоки в направлении с юго-запада на северо-восток, дирекционный угол 44°06'1". Протяженность границы составляет 11.64 м.
4	5	Граница проходит от точки 4 до точки 5 по левому берегу р. Соскуанйоки в направлении с юго-запада на северо-восток, дирекционный угол 20°07'2". Протяженность границы составляет 8.37 м.
5	6	Граница проходит от точки 5 до точки 6 по левому берегу р. Соскуанйоки в направлении с юго-запада на северо-восток, дирекционный угол 2°37'7". Протяженность границы составляет 6.26 м.
6	7	Граница проходит от точки 6 до точки 7 перпендикулярно берегу р. Соскуанйоки в направлении с юго-запада на северо-восток, дирекционный угол 55°34'1". Протяженность границы составляет 43.23 м.
7	8	Граница проходит от точки 7 до точки 8 перпендикулярно краю дороги в направлении с северо-запада на юго-восток, дирекционный угол 136°57'5". Протяженность границы составляет 57.46 м.
8	9	Граница проходит от точки 8 до точки 9 по краю проезжей части дороги в направлении с северо-востока на юго-запад, дирекционный угол 243°50'0". Протяженность границы составляет 13.80 м.

9	10	Граница проходит от точки 9 до точки 10 по краю проезжей части дороги в направлении с северо-востока на юго-запад, дирекционный угол 231°05'7. Протяженность границы составляет 16.54 м.
10	11	Граница проходит от точки 10 до точки 11 по краю проезжей части дороги в направлении с северо-востока на юго-запад, дирекционный угол 222°56'9. Протяженность границы составляет 19.45 м.
11	12	Граница проходит от точки 11 до точки 12 по краю проезжей части дороги в направлении с северо-востока на юго-запад, дирекционный угол 215°35'1. Протяженность границы составляет 10.95 м.
12	13	Граница проходит от точки 12 до точки 13 по краю проезжей части дороги в направлении с северо-востока на юго-запад, дирекционный угол 202°12'5. Протяженность границы составляет 9.76 м.
13	14	Граница проходит от точки 13 до точки 14 по краю проезжей части дороги в направлении с северо-запада на юго-восток, дирекционный угол 179°29'8. Протяженность границы составляет 13.31 м.
14	15	Граница проходит от точки 14 до точки 15 по краю проезжей части дороги в направлении с северо-запада на юго-восток, дирекционный угол 164°41'0. Протяженность границы составляет 9.33 м.
15	16	Граница проходит от точки 15 до точки 16 по краю проезжей части дороги в направлении с северо-запада на юго-восток, дирекционный угол 153°58'6. Протяженность границы составляет 30.96 м.
16	17	Граница проходит от точки 16 до точки 17 по краю проезжей части дороги в направлении с северо-запада на юго-восток, дирекционный угол 140°15'9. Протяженность границы составляет 74.42 м.
17	18	Граница проходит от точки 17 до точки 18 по краю проезжей части дороги в направлении с северо-запада на юго-восток, дирекционный угол 151°06'6. Протяженность границы составляет 23.70 м.
18	19	Граница проходит от точки 18 до точки 19 по левому берегу р. Соскуанйоки в направлении с северо-востока на юго-запад, дирекционный угол 238°44'9. Протяженность границы составляет 57.09 м. Граница проходит
19	20	Граница проходит от точки 19 до точки 20 в направлении с северо-востока на юго-запад, дирекционный угол 210°18'5. Протяженность границы составляет 11.96 м.
20	21	Граница проходит от точки 20 до точки 21 по левому берегу р. Соскуанйоки в направлении с северо-запада на юго-восток, дирекционный угол 168°39'2. Протяженность границы составляет 12.72 м.
21	22	Граница проходит от точки 21 до точки 22 по левому берегу р. Соскуанйоки в направлении с северо-запада на юго-восток, дирекционный угол 168°53'3. Протяженность границы составляет 16.51 м.
22	23	Граница проходит от точки 22 до точки 23 по левому берегу р. Соскуанйоки в направлении с северо-запада на юго-восток, дирекционный угол 149°25'4. Протяженность границы составляет 12.54 м.
23	24	Граница проходит от точки 23 до точки 24 по левому берегу р. Соскуанйоки в направлении с северо-запада на юго-восток, дирекционный угол 142°25'8. Протяженность границы составляет 15.52 м.
24	25	Граница проходит от точки 24 до точки 25 в направлении с северо-востока на юго-запад, дирекционный угол 187°08'0. Протяженность границы составляет 7.18 м. Граница проходит по левому берегу р. Соскуанйоки
25	26	Граница проходит от точки 25 до точки 26 по левому берегу р. Соскуанйоки в направлении с юго-востока на северо-запад, дирекционный угол 279°45'9. Протяженность границы составляет 8.84 м.
26	27	Граница проходит от точки 26 до точки 27 по левому берегу р. Соскуанйоки в направлении с северо-востока на юго-запад, дирекционный угол 248°55'0. Протяженность границы составляет 10.72 м.
27	28	Граница проходит от точки 27 до точки 28 по левому берегу р. Соскуанйоки в направлении с северо-востока на юго-запад, дирекционный угол 241°27'4. Протяженность границы составляет 13.56 м.
28	29	Граница проходит от точки 28 до точки 29 по левому берегу р. Соскуанйоки в направлении с северо-востока на юго-запад, дирекционный угол 225°00'9. Протяженность границы составляет 13.31 м.
29	30	Граница проходит от точки 29 до точки 30 по левому берегу р. Соскуанйоки в направлении с северо-востока на юго-запад, дирекционный угол 219°04'6. Протяженность границы составляет 12.01 м.

		Протяженность границы составляет 24.29 м.
52	53	Граница проходит от точки 52 до точки 53 по берегу протока р. Соскуанйоки в направлении с юго-востока на северо-запад, дирекционный угол 312°56'4. Протяженность границы составляет 35.94 м.
53	54	Граница проходит от точки 53 до точки 54 по берегу протока р. Соскуанйоки в направлении с юго-востока на северо-запад, дирекционный угол 328°22'7. Протяженность границы составляет 18.46 м.
54	55	Граница проходит от точки 54 до точки 55 по берегу протока р. Соскуанйоки в направлении с юго-востока на северо-запад, дирекционный угол 326°45'2. Протяженность границы составляет 20.96 м.
55	56	Граница проходит от точки 55 до точки 56 по берегу протока р. Соскуанйоки в направлении с юго-запада на северо-восток, дирекционный угол 2°12'9. Протяженность границы составляет 15.56 м.
56	57	Граница проходит от точки 56 до точки 57 по берегу протока р. Соскуанйоки в направлении с юго-запада на северо-восток, дирекционный угол 15°59'8. Протяженность границы составляет 14.98 м.
57	58	Граница проходит от точки 57 до точки 58 по берегу протока р. Соскуанйоки в направлении с юго-запада на северо-восток, дирекционный угол 14°15'6. Протяженность границы составляет 15.50 м.
58	59	Граница проходит от точки 58 до точки 59 по берегу протока р. Соскуанйоки в направлении с юго-востока на северо-запад, дирекционный угол 299°13'3. Протяженность границы составляет 7.64 м.
59	60	Граница проходит от точки 59 до точки 60 по берегу протока р. Соскуанйоки в направлении с юго-востока на северо-запад, дирекционный угол 306°38'0. Протяженность границы составляет 7.24 м.
60	61	Граница проходит от точки 60 до точки 61 по левому берегу р. Соскуанйоки в направлении с юго-востока на северо-запад, дирекционный угол 314°20'8. Протяженность границы составляет 8.25 м.
61	62	Граница проходит от точки 61 до точки 62 по левому берегу р. Соскуанйоки в направлении с юго-востока на северо-запад, дирекционный угол 331°47'2. Протяженность границы составляет 5.81 м.
62	63	Граница проходит от точки 62 до точки 63 по левому берегу р. Соскуанйоки в направлении с юго-востока на северо-запад, дирекционный угол 344°12'9. Протяженность границы составляет 5.16 м.
63	64	Граница проходит от точки 63 до точки 64 по левому берегу р. Соскуанйоки в направлении с юго-запада на северо-восток, дирекционный угол 6°04'7. Протяженность границы составляет 6.21 м.
64	65	Граница проходит от точки 64 до точки 65 по левому берегу р. Соскуанйоки в направлении с юго-запада на северо-восток, дирекционный угол 30°20'3. Протяженность границы составляет 9.18 м.
65	66	Граница проходит от точки 65 до точки 66 по левому берегу р. Соскуанйоки в направлении с юго-запада на северо-восток, дирекционный угол 71°00'5. Протяженность границы составляет 7.23 м.
66	67	Граница проходит от точки 66 до точки 67 по левому берегу р. Соскуанйоки в направлении с северо-запада на юго-восток, дирекционный угол 91°08'2. Протяженность границы составляет 6.70 м.
67	68	Граница проходит от точки 67 до точки 68 по левому берегу р. Соскуанйоки в направлении с северо-запада на юго-восток, дирекционный угол 108°16'6. Протяженность границы составляет 16.06 м.
68	69	Граница проходит от точки 68 до точки 69 по левому берегу р. Соскуанйоки в направлении с юго-запада на северо-восток, дирекционный угол 78°38'0. Протяженность границы составляет 12.45 м.
69	70	Граница проходит от точки 69 до точки 70 по левому берегу р. Соскуанйоки в направлении с юго-запада на северо-восток, дирекционный угол 47°14'9. Протяженность границы составляет 33.68 м.
70	71	Граница проходит от точки 70 до точки 71 по левому берегу р. Соскуанйоки в направлении с юго-запада на северо-восток, дирекционный угол 25°33'7. Протяженность границы составляет 8.94 м.
71	72	Граница проходит от точки 71 до точки 72 по левому берегу р. Соскуанйоки в направлении с юга на север, дирекционный угол 0°28'2. Протяженность границы составляет 8.15 м.
72	73	Граница проходит от точки 72 до точки 73 по левому берегу р. Соскуанйоки в направлении с юго-востока на северо-запад, дирекционный угол 351°51'6. Протяженность границы составляет 7.97 м.

73	74	Граница проходит от точки 73 до точки 74 по левому берегу р. Соскуанйоки в направлении с юго-востока на северо-запад, дирекционный угол 334°51'7. Протяженность границы составляет 31.45 м.
74	75	Граница проходит от точки 74 до точки 75 по левому берегу р. Соскуанйоки в направлении с юго-востока на северо-запад, дирекционный угол 340°27'8. Протяженность границы составляет 25.68 м.
75	76	Граница проходит от точки 75 до точки 76 по левому берегу р. Соскуанйоки в направлении с юго-запада на северо-восток, дирекционный угол 2°02'5. Протяженность границы составляет 11.87 м.
76	77	Граница проходит от точки 76 до точки 77 по левому берегу р. Соскуанйоки в направлении с юго-запада на северо-восток, дирекционный угол 14°30'0. Протяженность границы составляет 15.74 м.
77	78	Граница проходит от точки 77 до точки 78 по левому берегу р. Соскуанйоки в направлении с юго-запада на северо-восток, дирекционный угол 21°25'5. Протяженность границы составляет 8.00 м.
78	79	Граница проходит от точки 78 до точки 79 по левому берегу р. Соскуанйоки в направлении с юго-запада на северо-восток, дирекционный угол 26°51'2. Протяженность границы составляет 30.89 м.
79	80	Граница проходит от точки 79 до точки 80 по левому берегу р. Соскуанйоки в направлении с юго-запада на северо-восток, дирекционный угол 8°08'2. Протяженность границы составляет 25.98 м.
80	81	Граница проходит от точки 80 до точки 81 по левому берегу р. Соскуанйоки в направлении с юго-востока на северо-запад, дирекционный угол 358°05'5. Протяженность границы составляет 9.22 м.
81	82	Граница проходит от точки 81 до точки 82 по левому берегу р. Соскуанйоки в направлении с юго-востока на северо-запад, дирекционный угол 358°39'8. Протяженность границы составляет 6.60 м.
82	83	Граница проходит от точки 82 до точки 83 по левому берегу р. Соскуанйоки в направлении с юго-запада на северо-восток, дирекционный угол 8°08'2. Протяженность границы составляет 6.52 м.
83	84	Граница проходит от точки 83 до точки 84 по левому берегу р. Соскуанйоки в направлении с юго-запада на северо-восток, дирекционный угол 16°42'2. Протяженность границы составляет 6.41 м.
84	85	Граница проходит от точки 84 до точки 85 по левому берегу р. Соскуанйоки в направлении с юго-запада на северо-восток, дирекционный угол 27°30'7. Протяженность границы составляет 6.34 м.
85	1	Граница проходит от точки 85 до точки 1 по левому берегу р. Соскуанйоки в направлении с юго-запада на северо-восток, дирекционный угол 41°02'3. Протяженность границы составляет 28.39 м.

**Таблица координат поворотных точек границ территории
объекта культурного наследия**

Обозначение (номер) характерной точки	Координаты характерных точек во Всемирной геодезической системе координат (WGS-84)		Координаты характерных точек в местной системе координат (МСК-10)	
	Северной широты	Восточной долготы	X	Y
1	2	3	4	5
1	61°19'30.44"	29°56'36.38"	292573.227	1288217.014
2	61°19'30.64"	29°56'36.94"	292579.277	1288225.468
3	61°19'31.30"	29°56'38.85"	292598.795	1288254.552
4	61°19'31.58"	29°56'39.38"	292607.153	1288262.652
5	61°19'31.84"	29°56'39.55"	292615.012	1288265.531
6	61°19'32.04"	29°56'39.56"	292621.264	1288265.818
7	61°19'32.87"	29°56'41.90"	292645.706	1288301.472
8	61°19'31.55"	29°56'44.63"	292603.711	1288340.690
9	61°19'31.34"	29°56'43.81"	292597.625	1288328.303
10	61°19'30.99"	29°56'42.96"	292587.235	1288315.429
11	61°19'30.52"	29°56'42.10"	292572.997	1288302.176
12	61°19'30.23"	29°56'41.70"	292564.093	1288295.805
13	61°19'29.93"	29°56'41.47"	292555.055	1288292.115
14	61°19'29.50"	29°56'41.50"	292541.745	1288292.232

15	61°19'29.21"	29°56'41.69"	292532.745	1288294.697
16	61°19'28.33"	29°56'42.66"	292504.921	1288308.282
17	61°19'26.53"	29°56'45.98"	292447.692	1288355.854
18	61°19'25.87"	29°56'46.79"	292426.940	1288367.305
19	61°19'24.86"	29°56'43.58"	292397.322	1288318.499
20	61°19'24.52"	29°56'43.19"	292386.996	1288312.463
21	61°19'24.12"	29°56'43.39"	292374.523	1288314.966
22	61°19'23.60"	29°56'43.64"	292358.322	1288318.148
23	61°19'23.26"	29°56'44.09"	292347.527	1288324.526
24	61°19'22.88"	29°56'44.75"	292335.224	1288333.990
25	61°19'22.64"	29°56'44.71"	292328.105	1288333.099
26	61°19'22.68"	29°56'44.12"	292329.605	1288324.383
27	61°19'22.55"	29°56'43.46"	292325.749	1288314.381
28	61°19'22.33"	29°56'42.67"	292319.269	1288302.468
29	61°19'22.01"	29°56'42.06"	292309.859	1288293.053
30	61°19'21.71"	29°56'41.57"	292300.539	1288285.485
31	61°19'21.36"	29°56'41.23"	292289.941	1288280.076
32	61°19'20.69"	29°56'42.78"	292268.543	1288302.548
33	61°19'20.55"	29°56'43.10"	292263.949	1288307.176
34	61°19'20.31"	29°56'43.44"	292256.496	1288311.901
35	61°19'20.15"	29°56'43.54"	292251.467	1288313.285
36	61°19'19.99"	29°56'43.47"	292246.423	1288311.999
37	61°19'19.82"	29°56'43.20"	292241.316	1288307.917
38	61°19'19.71"	29°56'42.60"	292238.387	1288298.919
39	61°19'19.59"	29°56'41.76"	292235.041	1288286.271
40	61°19'19.36"	29°56'41.27"	292228.070	1288278.738
41	61°19'19.04"	29°56'40.83"	292218.496	1288271.857
42	61°19'18.76"	29°56'40.73"	292209.666	1288270.090
43	61°19'18.44"	29°56'40.73"	292199.907	1288269.718
44	61°19'18.12"	29°56'41.01"	292189.959	1288273.624
45	61°19'17.75"	29°56'41.31"	292178.200	1288277.719
46	61°19'17.51"	29°56'41.33"	292170.684	1288277.794
47	61°19'17.26"	29°56'41.23"	292163.167	1288276.081
48	61°19'16.97"	29°56'40.73"	292154.311	1288268.337
49	61°19'16.87"	29°56'39.16"	292151.912	1288244.921
50	61°19'17.24"	29°56'37.22"	292164.544	1288216.410
51	61°19'17.62"	29°56'35.97"	292176.633	1288198.116
52	61°19'18.03"	29°56'34.57"	292189.983	1288177.820
53	61°19'18.79"	29°56'32.75"	292214.463	1288151.513
54	61°19'19.29"	29°56'32.07"	292230.178	1288141.837
55	61°19'19.84"	29°56'31.26"	292247.707	1288130.346
56	61°19'20.34"	29°56'31.27"	292263.250	1288130.947
57	61°19'20.81"	29°56'31.51"	292277.650	1288135.075
58	61°19'21.30"	29°56'31.74"	292292.669	1288138.892
59	61°19'21.41"	29°56'31.28"	292296.399	1288132.224
60	61°19'21.55"	29°56'30.88"	292300.720	1288126.413
61	61°19'21.73"	29°56'30.47"	292306.488	1288120.512
62	61°19'21.89"	29°56'30.28"	292311.610	1288117.764
63	61°19'22.05"	29°56'30.17"	292316.573	1288116.361
64	61°19'22.25"	29°56'30.20"	292322.752	1288117.019
65	61°19'22.51"	29°56'30.50"	292330.677	1288121.657
66	61°19'22.59"	29°56'30.95"	292333.030	1288128.494
67	61°19'22.59"	29°56'31.40"	292332.897	1288135.192
68	61°19'22.45"	29°56'32.44"	292327.860	1288150.444
69	61°19'22.54"	29°56'33.25"	292330.313	1288162.646
70	61°19'23.30"	29°56'34.87"	292353.179	1288187.381
71	61°19'23.57"	29°56'35.11"	292361.245	1288191.239
72	61°19'23.83"	29°56'35.09"	292369.397	1288191.306
73	61°19'24.08"	29°56'35.00"	292377.284	1288190.178
74	61°19'24.99"	29°56'34.04"	292405.759	1288176.816
75	61°19'25.76"	29°56'33.41"	292429.960	1288168.229
76	61°19'26.15"	29°56'33.42"	292441.825	1288168.652
77	61°19'26.64"	29°56'33.65"	292457.067	1288172.594

78	61°19'26.89"	29°56'33.83"	292464.511	1288175.515
79	61°19'27.79"	29°56'34.71"	292492.070	1288189.468
80	61°19'28.62"	29°56'34.90"	292517.789	1288193.145
81	61°19'28.92"	29°56'34.86"	292527.002	1288192.838
82	61°19'29.13"	29°56'34.83"	292533.604	1288192.684
83	61°19'29.34"	29°56'34.88"	292540.053	1288193.606
84	61°19'29.54"	29°56'34.99"	292546.195	1288195.449
85	61°19'29.73"	29°56'35.18"	292551.815	1288198.376

Требования к осуществлению деятельности в границах территории объекта культурного наследия

В соответствии с подпунктами 2 и 3 пункта 1 статьи 5.1. Федерального закона № 73-ФЗ «Об объектах культурного наследия (памятниках истории и культуры) народов Российской Федерации от 25.06.2002 г. в границах территории объекта культурного наследия – достопримечательного места «Среднее Куркиёкское кладбище» разрешаются:

- работы по сохранению памятников, находящихся в границах территории достопримечательного места;

- работы, направленные на обеспечение сохранности особенностей достопримечательного места, являющихся основаниями для включения его в единый государственный реестр объектов культурного наследия (памятников истории и культуры) народов Российской Федерации и подлежащих обязательному сохранению;

- ведение хозяйственной деятельности, не противоречащей требованиям обеспечения сохранности объекта культурного наследия и позволяющей обеспечить функционирование объекта культурного наследия в современных условиях.

К работам по сохранению достопримечательного места – Среднее Куркиёкское кладбище и (или) его территории, к хозяйственной деятельности, не нарушающей его целостности как объекта культурного наследия и не создающей угрозы его повреждения, разрушения или уничтожения, в частности, относятся:

- проведение на территории в установленном законодательством порядке натуральных исследований (при необходимости);

- реализация специальных мер, направленных на сохранение и восстановление (регенерацию) объемно-пространственной и планировочной структуры Среднего кладбища, а именно:

- сохранение крупновозрастных деревьев, а также восстановление (компенсационное озеленение) исторической рядовой посадки ели вдоль границы территории объекта, в местах выпадения отдельных деревьев, во избежание утраты пространственной композиции объекта культурного наследия, а также целостности его восприятия с основных видовых точек окружающего ландшафта;

- консервация и реставрация построек и сооружений (каменная кладбищенская ограда, покойницкая, погреб-ледник), а также фундаментов зданий церковной общины и прозекторской (при необходимости – их воссоздание);

- консервация и реставрация обнаруженных (обнаруживаемых) надгробных сооружений (памятников, крестов и т.п.), а также традиционных обозначений мест захоронений при утрате подлинных надгробных сооружений (при необходимости);

- благоустройство территории кладбища с воссозданием тропинойной сети на территории кладбища;

- проведение дендро-санитарных мероприятий по расчистке территории объекта от валежника, зарослей малоценных пород деревьев и кустарника, в том числе, с целью обнаружения захоронений и надгробных памятников.

Вышеуказанные работы на территории Среднего Куркиёкского кладбища подлежат согласованию с органом исполнительной власти, уполномоченным в области сохранения, использования, популяризации и государственной охраны объектов культурного наследия с учетом требований действующего законодательства.

Во избежание нарушения целостности Среднего кладбища и (или) его территории, а также угрозы его повреждения, разрушения или уничтожения, запрещается:

- искажение типологических характеристик ландшафта и планировочной основы объемно-пространственной композиции Среднего кладбища и озеленения в границах объекта;

- любое капитальное строительство на территории Среднего кладбища;

- прокладка по территории инженерных коммуникаций, не связанных с реализацией мер по сохранению Среднего кладбища и его функционированием в качестве мемориального объекта;

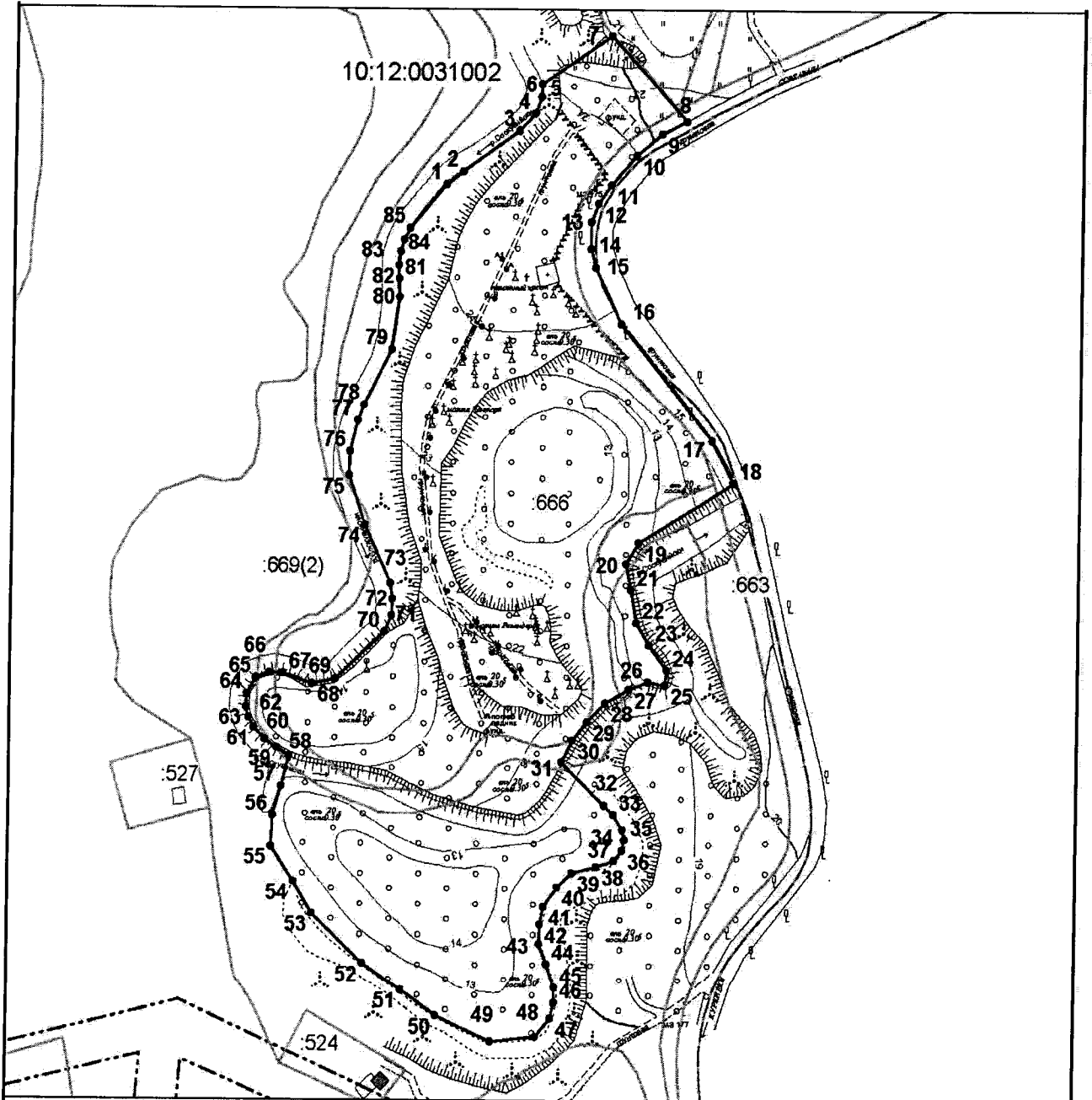
- размещение на территории Среднего кладбища автостоянок, опор высоковольтных линий электропередач, вышек сотовой связи, а также временных построек, киосков, навесов, рекламных конструкций и аншлагов.

На территории объекта культурного наследия необходимо обеспечение неизменности границ территории объекта и сохранение гидрологических и экологических условий, необходимых для сохранности и восстановления (регенерации) охраняемого природно-исторического ландшафта, а также обеспечение доступности объекта культурного наследия в целях его экспонирования и функционального использования.

Изменение границ территории объекта культурного наследия запрещается за исключением случаев, предусмотренных пунктом 6 статьи 3.1 Федерального закона № 73-ФЗ «Об объектах культурного наследия (памятниках истории и культуры) народов Российской Федерации» от 22.05.2002 г.

В соответствии со статьей 5 Федерального закона № 73-ФЗ «Об объектах культурного наследия (памятниках истории и культуры) народов Российской Федерации» от 22.05.2002 г. земельный участок в границах территории выявленного объекта культурного наследия относится к землям историко-культурного назначения, правовой режим которых регулируется земельным законодательством Российской Федерации и Федеральным законом № 73-ФЗ.

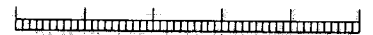
Схема границ территории объекта культурного наследия



УСЛОВНЫЕ ОБОЗНАЧЕНИЯ

- граница территории объекта культурного наследия
- 1 - характерная точка границы территории объекта культурного наследия
- граница охранных зон
- граница кадастрового квартала
- 10:21:0081401 - номер кадастрового квартала
- граница земельного участка
- :8 - кадастровый номер земельного участка

0 30 60 90 120 150



Система координат МСК-10

Сплошные горизонтали проведены через 0.5 метра