

**МАРИЙ ЭЛ РЕСПУБЛИКЫН
ПÛРТÛС ПОЯНЛЫК,
ЭКОЛОГИЙ ДА ЙЫРВЕЛЫМ
АРАЛЫМЕ ШОТЫШТО
МИНИСТЕРСТВЫЖЕ**

**МИНИСТЕРСТВО
ПРИРОДНЫХ РЕСУРСОВ,
ЭКОЛОГИИ И ОХРАНЫ
ОКРУЖАЮЩЕЙ СРЕДЫ
РЕСПУБЛИКИ МАРИЙ ЭЛ**

ШÛДЫК

ПРИКАЗ

19 июля 2021 г.

№ 267

**О внесении изменений в приказ Министерства природных ресурсов,
экологии и охраны окружающей среды Республики Марий Эл
от 17 марта 2020 г. № 140**

В соответствии с частью 5 статьи 18 Федерального закона от 20 декабря 2004 г. № 166-ФЗ «О рыболовстве и сохранении водных биологических ресурсов» и на основании согласования Федерального агентства по рыболовству от 7 июля 2021 г. № 6183-П/У05 п р и к а з ы в а ю:

Внести следующие изменения в Перечень рыболовных участков на территории Республики Марий Эл, утвержденный приказом Министерства природных ресурсов, экологии и охраны окружающей среды Республики Марий Эл от 17 марта 2020 г. № 140 «Об утверждении Перечня рыболовных участков на территории Республики Марий Эл» (с изменением от 6 апреля 2021 г. № 144):

позицию 8 изложить в следующей редакции:

«8	8	2,367	От точки № 1 с координатами 56°11'47" с.ш. и 46°49'03" в.д., далее по прямой линии до точки № 2 с координатами 56°12'31" с.ш. и 46°52'13" в.д., далее по прямой линии до точки № 3 с координатами 56°12'59" с.ш. и 46°51'21" в.д., далее по прямой линии до точки № 4 с координатами 56°13'04" с.ш. и 46°50'48" в.д., далее по прямой линии до точки № 5 с координатами 56°13'34" с.ш. и 46°50'17" в.д., далее по прямой линии до точки № 6 с координатами 56°14'18" с.ш. и 46°50'06" в.д., далее по прямой линии до точки № 7 с координатами 56°14'07" с.ш. и 46°49'23" в.д., далее по прямой линии до точки № 8 с координатами 56°15'01" с.ш. и 46°48'10" в.д., далее по прямой линии до точки № 9 с координатами 56°14'36" с.ш. и 46°47'09" в.д., далее по прямой линии до точки № 10 с координатами	Про мыш лен ное рыбо ловст во»
----	---	-------	---	--

56°13'22" с.ш. и 46°44'07" в.д., далее по береговой линии по нормальному подпорному уровню Чебоксарского водохранилища до точки № 1 с координатами 56°11'47" с.ш. и 46°49'03" в.д.

(Данный рыболовный участок расположен в пределах границ Горномарийского муниципального района)

позиции 16 и 17 изложить в следующей редакции:

«16	16	1,634	<p>От точки № 1 с координатами 56°23'48" с.ш. и 46°22'29" в.д., далее по прямой линии до точки № 2 с координатами 56°22'52" с.ш. и 46°20'40" в.д., далее по прямой линии до точки № 3 с координатами 56°22'55" с.ш. и 46°20'26" в.д., далее по прямой линии до точки № 4 с координатами 56°22'42" с.ш. и 46°19'43" в.д., далее по прямой линии до точки № 5 с координатами 56°22'35" с.ш. и 46°18'47" в.д., далее по прямой линии до точки № 6 с координатами 56°22'48" с.ш. и 46°17'47" в.д., далее по прямой линии до точки № 7 с координатами 56°23'02" с.ш. и 46°17'38" в.д., далее по прямой линии до точки № 8 с координатами 56°23'21" с.ш. и 46°17'52" в.д., далее по прямой линии до точки № 9 с координатами 56°23'33" с.ш. и 46°18'09" в.д., далее по прямой линии до точки № 10 с координатами 56°23'47" с.ш. и 46°18'23" в.д., далее по прямой линии до точки № 11 с координатами 56°23'58" с.ш. и 46°18'29" в.д., далее по прямой линии до точки № 12 с координатами 56°24'11" с.ш. и 46°18'26" в.д., далее по прямой линии до точки № 13 с координатами 56°24'17" с.ш. и 46°18'06" в.д., далее по прямой линии до точки № 14 с координатами 56°24'14" с.ш. и 46°17'45" в.д., далее по прямой линии до точки № 15 с координатами 56°23'59" с.ш. и 46°17'12" в.д., далее по прямой линии до точки № 16 с координатами 56°23'53" с.ш. и 46°16'36" в.д., далее по прямой линии до точки № 17 с координатами 56°23'59" с.ш. и 46°16'25" в.д., далее по прямой линии до точки № 18 с координатами 56°24'08" с.ш. и 46°16'27" в.д., далее по прямой линии до точки № 19 с координатами 56°24'20" с.ш. и 46°16'50" в.д., далее по прямой линии до точки № 20 с координатами 56°24'27" с.ш. и 46°17'05" в.д., далее по прямой линии до точки № 21 с координатами 56°24'45" с.ш. и 46°17'14" в.д., далее по прямой линии до точки № 22 с координатами 56°24'55" с.ш. и 46°16'57" в.д., далее по прямой линии до точки № 23 с координатами 56°24'53" с.ш. и 46°16'26" в.д., далее по прямой линии до точки № 24 с координатами 56°24'48" с.ш. и 46°15'52" в.д., далее по прямой линии до точки № 25 с координатами 56°24'53" с.ш. и 46°15'32" в.д., далее по прямой линии до точки № 26 с координатами 56°25'06" с.ш. и 46°15'27" в.д., далее по прямой линии до точки № 27 с координатами 56°25'17" с.ш. и 46°15'38" в.д., далее по прямой линии до точки № 28 с координатами 56°25'21" с.ш. и 46°16'21" в.д., далее по прямой линии до точки №</p>	Про мыш лен ное рыбо ловст во
-----	----	-------	--	---

29 с координатами 56°26'07" с.ш. и 46°18'00" в.д., далее по прямой линии до точки № 30 с координатами 56°26'13" с.ш. и 46°18'59" в.д., далее по береговой линии по нормальному подпорному уровню Чебоксарского водохранилища до точки № 1 с координатами 56°23'48" с.ш. и 46°22'29" в.д.

(Данный рыболовный участок расположен в пределах границ Горномарийского муниципального района)

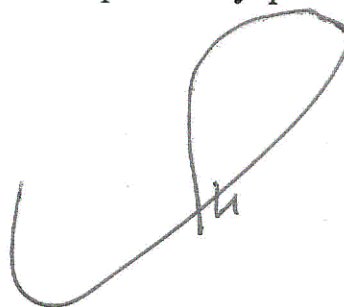
17	19	0,859	<p>От точки № 1 с координатами 56°06'27" с.ш. и 46°02'42" в.д., далее по прямой линии до точки № 2 с координатами 56°06'16" с.ш. и 46°02'45" в.д., далее по прямой линии до точки № 3 с координатами 56°06'10" с.ш. и 46°03'05" в.д., далее по прямой линии до точки № 4 с координатами 56°06'05" с.ш. и 46°03'19" в.д., далее по прямой линии до точки № 5 с координатами 56°05'59" с.ш. и 46°03'23" в.д., далее по прямой линии до точки № 6 с координатами 56°05'23" с.ш. и 46°03'21" в.д., далее по прямой линии до точки № 7 с координатами 56°05'06" с.ш. и 46°03'18" в.д., далее по прямой линии до точки № 8 с координатами 56°04'31" с.ш. и 46°03'12" в.д., далее по прямой линии до точки № 9 с координатами 56°04'18" с.ш. и 46°03'20" в.д., далее по прямой линии до точки № 10 с координатами 56°04'06" с.ш. и 46°03'42" в.д., далее по прямой линии до точки № 11 с координатами 56°04'02" с.ш. и 46°03'56" в.д., далее по прямой линии до точки № 12 с координатами 56°03'55" с.ш. и 46°04'37" в.д., далее по прямой линии до точки № 13 с координатами 56°03'55" с.ш. и 46°04'56" в.д., далее по прямой линии до точки № 14 с координатами 56°03'57" с.ш. и 46°05'28" в.д., далее по прямой линии до точки № 15 с координатами 56°04'15" с.ш. и 46°06'10" в.д., далее по прямой линии до точки № 16 с координатами 56°04'19" с.ш. и 46°06'24" в.д., далее по прямой линии до точки № 17 с координатами 56°04'19" с.ш. и 46°06'34" в.д., далее по прямой линии до точки № 18 с координатами 56°04'17" с.ш. и 46°06'41" в.д., далее по прямой линии до точки № 19 с координатами 56°04'14" с.ш. и 46°06'45" в.д., далее по прямой линии до точки № 20 с координатами 56°04'10" с.ш. и 46°06'46" в.д., далее по прямой линии до точки № 21 с координатами 56°04'04" с.ш. и 46°06'44" в.д., далее по прямой линии до точки № 22 с координатами 56°03'57" с.ш. и 46°06'37" в.д., далее по прямой линии до точки № 23 с координатами 56°03'23" с.ш. и 46°05'40" в.д., далее по прямой линии до точки № 24 с координатами 56°02'49" с.ш. и 46°05'13" в.д., далее по прямой линии до точки № 25 с координатами 56°02'42" с.ш. и 46°05'02" в.д., далее по прямой линии до точки № 26 с координатами 56°02'36" с.ш. и 46°04'59" в.д., далее по прямой линии до точки № 27 с координатами 56°02'29" с.ш. и 46°05'01" в.д., далее по прямой линии до точки № 28 с координатами 56°02'23" с.ш. и 46°05'10" в.д., далее по прямой линии до точки №</p>	<p>Про мыш лен ное рыбо ловст во»</p>
----	----	-------	--	---

29 с координатами 56°02'19" с.ш. и 46°05'26" в.д., далее по прямой линии до точки № 30 с координатами 56°02'19" с.ш. и 46°05'40" в.д., далее по прямой линии до точки № 31 с координатами 56°02'20" с.ш. и 46°06'01" в.д., далее по прямой линии до точки № 32 с координатами 56°02'24" с.ш. и 46°06'30" в.д., далее по прямой линии до точки № 33 с координатами 56°02'25" с.ш. и 46°06'38" в.д., далее по прямой линии до точки № 34 с координатами 56°02'25" с.ш. и 46°06'47" в.д., далее по прямой линии до точки № 35 с координатами 56°02'27" с.ш. и 46°06'57" в.д., далее по прямой линии до точки № 36 с координатами 56°02'28" с.ш. и 46°07'05" в.д., далее по прямой линии до точки № 37 с координатами 56°02'29" с.ш. и 46°07'11" в.д., далее по прямой линии до точки № 38 с координатами 56°02'31" с.ш. и 46°07'21" в.д., далее по прямой линии до точки № 39 с координатами 56°02'35" с.ш. и 46°07'36" в.д., далее по прямой линии до точки № 40 с координатами 56°02'40" с.ш. и 46°07'49" в.д., далее по прямой линии до точки № 41 с координатами 56°02'44" с.ш. и 46°08'01" в.д., далее по прямой линии до точки № 42 с координатами 56°02'49" с.ш. и 46°08'10" в.д., далее по прямой линии до точки № 43 с координатами 56°02'53" с.ш. и 46°08'13" в.д., далее по прямой линии до точки № 44 с координатами 56°02'59" с.ш. и 46°08'19" в.д., далее по прямой линии до точки № 45 с координатами 56°03'03" с.ш. и 46°08'22" в.д., далее по прямой линии до точки № 46 с координатами 56°03'05" с.ш. и 46°08'24" в.д., далее по прямой линии до точки № 47 с координатами 56°03'07" с.ш. и 46°08'28" в.д., далее по прямой линии до точки № 48 с координатами 56°03'09" с.ш. и 46°08'33" в.д., далее по прямой линии до точки № 49 с координатами 56°03'10" с.ш. и 46°08'38" в.д., далее по прямой линии до точки № 50 с координатами 56°03'11" с.ш. и 46°08'42" в.д., далее по прямой линии до точки № 51 с координатами 56°03'11" с.ш. и 46°08'47" в.д., далее по прямой линии до точки № 52 с координатами 56°03'11" с.ш. и 46°08'52" в.д., далее по прямой линии до точки № 53 с координатами 56°03'10" с.ш. и 46°08'57" в.д., далее по прямой линии до точки № 54 с координатами 56°03'09" с.ш. и 46°09'00" в.д., далее по прямой линии до точки № 55 с координатами 56°03'08" с.ш. и 46°09'05" в.д., далее по прямой линии до точки № 56 с координатами 56°03'06" с.ш. и 46°09'10" в.д., далее по прямой линии до точки № 57 с координатами 56°03'09" с.ш. и 46°09'14" в.д., далее по береговой линии по нормальному подпорному уровню Чебоксарского водохранилища до точки № 1 с координатами 56°06'27" с.ш. и 46°02'42" в.д.

(Данный рыболовный участок расположен в пределах границ Горномарийского муниципального района)

позиции 20 и 21 признать утратившими силу;
сноску ** изложить в следующей редакции:
«** - карты рыболовных участков № 1-16, 19, 21, 23, 27 прилагаются.»;
карту рыболовного участка № 8 изложить согласно приложению
№ 1 к настоящему приказу;
карту рыболовного участка № 16 изложить согласно приложению
№ 2 к настоящему приказу;
дополнить картой рыболовного участка № 19 согласно
приложению № 3 к настоящему приказу;
карту рыболовного участка № 20 признать утратившей силу;
карту рыболовного участка № 25 признать утратившей силу;
карту рыболовного участка № 26 признать утратившей силу.

Министр



А.Н.Киселев

Министерство внутренней политики,
развития местного самоуправления и юстиции
Республики Марий Эл
Внесен в Реестр нормативных
правовых актов органов исполнительной власти,
Республики Марий Эл

Регистрационный номер

120420210028

« 23 » 07 20 21 г.

ПРИЛОЖЕНИЕ № 1
к приказу Министерства природных ресурсов,
экологии и охраны окружающей среды
Республики Марий Эл
от «17» марта 2020 г. № 140
(в редакции приказа от 19 июля 2021 г. № 267)

Карта
рыболовного участка № 8 площадью 2,367 тыс.га
(Чебоксарское водохранилище)



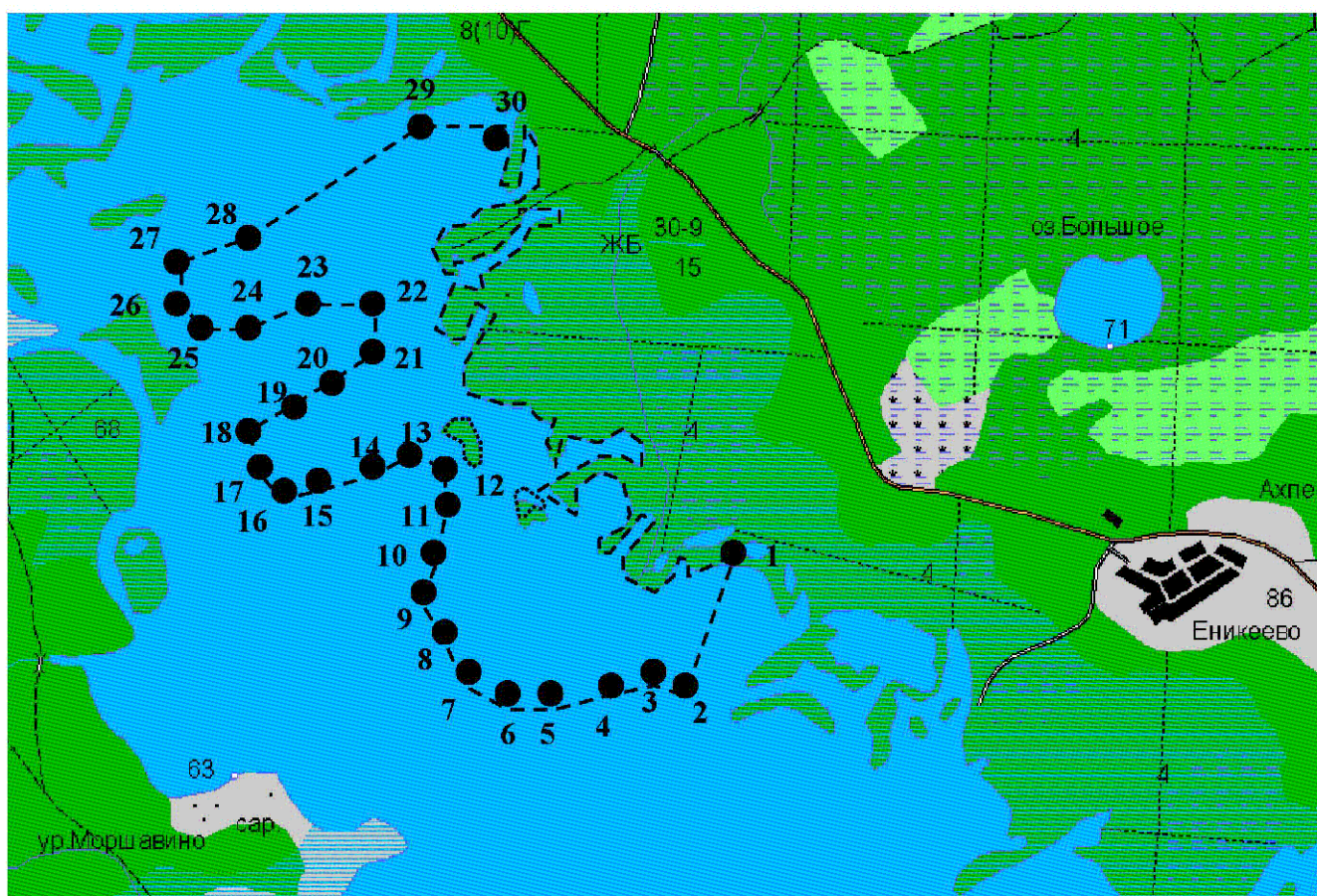
Условные обозначения:

— — - граница рыболовного участка № 8;

● - точки рыболовного участка № 8 с географическими координатами
№ 1 - 56°11'47" с.ш. и 46°49'03" в.д., № 2 - 56°12'31" с.ш. и 46°52'13" в.д., № 3 - 56°12'59" с.ш. и 46°51'21" в.д., № 4 - 56°13'04" с.ш. и 46°50'48" в.д., № 5 - 56°13'34" с.ш. и 46°50'17" в.д., № 6 - 56°14'18" с.ш. и 46°50'06" в.д., № 7 - 56°14'07" с.ш. и 46°49'23" в.д., № 8 - 56°15'01" с.ш. и 46°48'10" в.д., № 9 - 56°14'36" с.ш. и 46°47'09" в.д., № 10 - 56°13'22" с.ш. и 46°44'07" в.д..

ПРИЛОЖЕНИЕ № 2
к приказу Министерства природных ресурсов,
экологии и охраны окружающей среды
Республики Марий Эл
от «17» марта 2020 г. № 140
(в редакции приказа от 19 июля 2021 г. № 267)

Карта
рыболовного участка № 16 площадью 1,634 тыс.га
(Чебоксарское водохранилище)



Условные обозначения:

— — - граница рыболовного участка № 16;

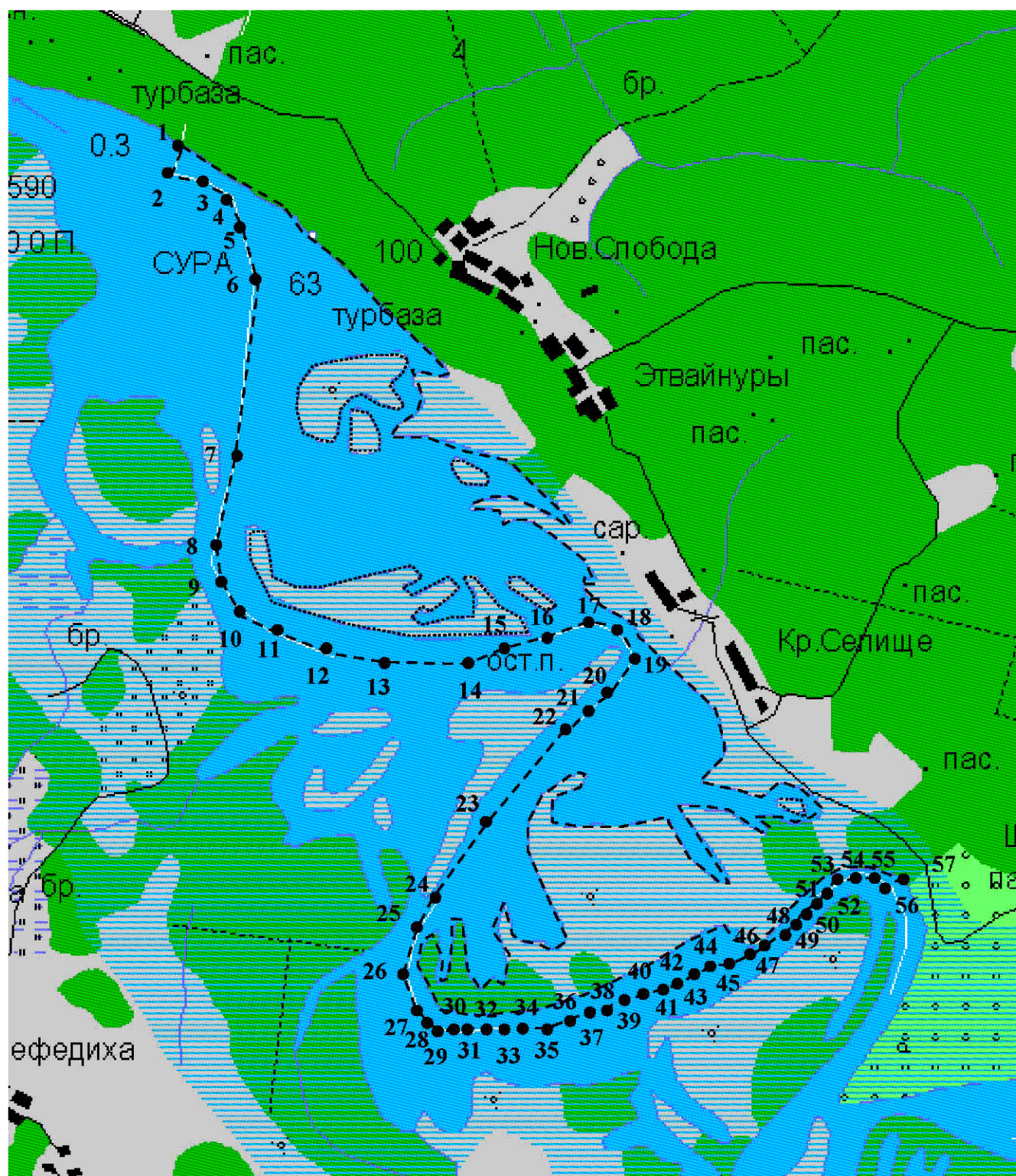
● - точки рыболовного участка № 16 с географическими координатами

№ 1 - 56°23'48" с.ш. и 46°22'29" в.д., № 2 - 56°22'52" с.ш. и 46°20'40" в.д., № 3 - 56°22'55" с.ш. и 46°20'26" в.д., № 4 - 56°22'42" с.ш. и 46°19'43" в.д., № 5 - 56°22'35" с.ш. и 46°18'47" в.д., № 6 - 56°22'48" с.ш. и 46°17'47" в.д., № 7 - 56°23'02" с.ш. и 46°17'38" в.д., № 8 - 56°23'21" с.ш. и 46°17'52" в.д., № 9 - 56°23'33" с.ш. и 46°18'09" в.д., № 10 - 56°23'47" с.ш. и 46°18'23" в.д., № 11 - 56°23'58" с.ш. и 46°18'29" в.д., № 12 - 56°24'11" с.ш. и 46°18'26" в.д., № 13 - 56°24'17" с.ш. и 46°18'06" в.д., № 14 - 56°24'14" с.ш. и 46°17'45" в.д., № 15 - 56°23'59" с.ш. и 46°17'12" в.д., № 16 - 56°23'53" с.ш. и 46°16'36" в.д., № 17 - 56°23'59" с.ш. и 46°16'25" в.д., № 18 - 56°24'08" с.ш. и 46°16'27" в.д., № 19 - 56°24'20" с.ш. и 46°16'50" в.д., № 20 - 56°24'27" с.ш. и 46°17'05" в.д., № 21 - 56°24'45" с.ш. и 46°17'14" в.д., № 22 - 56°24'55" с.ш. и 46°16'57" в.д., № 23 - 56°24'53" с.ш. и 46°16'26" в.д., № 24 - 56°24'48" с.ш. и 46°15'52" в.д., № 25 - 56°24'53" с.ш. и 46°15'32" в.д., № 26 - 56°25'06" с.ш. и 46°15'27" в.д., № 27 - 56°25'17" с.ш. и 46°15'38" в.д., № 28 - 56°25'21" с.ш. и 46°16'21" в.д., № 29 - 56°26'07" с.ш. и 46°18'00" в.д., № 30 - 56°26'13" с.ш. и 46°18'59" в.д.

..... - граница земельных участков (островов), не входящих в состав (площадь) рыболовного участка.

ПРИЛОЖЕНИЕ № 3
к приказу Министерства природных ресурсов,
экологии и охраны окружающей среды
Республики Марий Эл
от «17» марта 2020 г. № 140
(в редакции приказа от 19 июля 2021 г. № 267)

Карта
рыболовного участка № 19 площадью 0,859 тыс.га
(Чебоксарское водохранилище)



Условные обозначения:

— — - граница рыболовного участка № 19;

● - точки рыболовного участка № 19 с географическими координатами

№ 1 - 56°06'27" с.ш. и 46°02'42" в.д., № 2 - 56°06'16" с.ш. и 46°02'45" в.д., № 3 - 56°06'10" с.ш. и 46°03'05" в.д., № 4 - 56°06'05" с.ш. и 46°03'19" в.д., № 5 - 56°05'59" с.ш. и 46°03'23" в.д., № 6 - 56°05'23" с.ш. и 46°03'21" в.д., № 7 - 56°05'06" с.ш. и 46°03'18" в.д., № 8 - 56°04'31" с.ш. и 46°03'12" в.д., № 9 - 56°04'18" с.ш. и 46°03'20" в.д., № 10 - 56°04'06" с.ш. и 46°03'42" в.д., № 11 - 56°04'02" с.ш. и 46°03'56" в.д., № 12 - 56°03'55" с.ш. и 46°04'37" в.д., № 13 - 56°03'55" с.ш. и 46°04'56" в.д., № 14 - 56°03'57" с.ш. и 46°05'28" в.д., № 15 - 56°04'15" с.ш. и 46°06'10" в.д., № 16 - 56°04'19" с.ш. и 46°06'24" в.д., № 17 - 56°04'19" с.ш. и 46°06'34" в.д., № 18 - 56°04'17" с.ш. и 46°06'41" в.д., № 19 - 56°04'14" с.ш. и 46°06'45" в.д., № 20 - 56°04'10" с.ш. и 46°06'46" в.д., № 21 - 56°04'04" с.ш. и 46°06'44" в.д., № 22 - 56°03'57" с.ш. и 46°06'37" в.д., № 23 - 56°03'23" с.ш. и 46°05'40" в.д., № 24 - 56°02'49" с.ш. и 46°05'13" в.д., № 25 - 56°02'42" с.ш. и 46°05'02" в.д., № 26 - 56°02'36" с.ш. и 46°04'59" в.д., № 27 - 56°02'29" с.ш. и 46°05'01" в.д., № 28 - 56°02'23" с.ш. и 46°05'10" в.д., № 29 - 56°02'19" с.ш. и 46°05'26" в.д., № 30 - 56°02'19" с.ш. и 46°05'40" в.д., № 31 - 56°02'20" с.ш. и 46°06'01" в.д., № 32 - 56°02'24" с.ш. и 46°06'30" в.д., № 33 - 56°02'25" с.ш. и 46°06'38" в.д., № 34 - 56°02'25" с.ш. и 46°06'47" в.д., № 35 - 56°02'27" с.ш. и 46°06'57" в.д., № 36 - 56°02'28" с.ш. и 46°07'05" в.д., № 37 - 56°02'29" с.ш. и 46°07'11" в.д., № 38 - 56°02'31" с.ш. и 46°07'21" в.д., № 39 - 56°02'35" с.ш. и 46°07'36" в.д., № 40 - 56°02'40" с.ш. и 46°07'49" в.д., № 41 - 56°02'44" с.ш. и 46°08'01" в.д., № 42 - 56°02'49" с.ш. и 46°08'10" в.д., № 43 - 56°02'53" с.ш. и 46°08'13" в.д., № 44 - 56°02'59" с.ш. и 46°08'19" в.д., № 45 - 56°03'03" с.ш. и 46°08'22" в.д., № 46 - 56°03'05" с.ш. и 46°08'24" в.д., № 47 - 56°03'07" с.ш. и 46°08'28" в.д., № 48 - 56°03'09" с.ш. и 46°08'33" в.д., № 49 - 56°03'10" с.ш. и 46°08'38" в.д., № 50 - 56°03'11" с.ш. и 46°08'42" в.д., № 51 - 56°03'11" с.ш. и 46°08'47" в.д., № 52 - 56°03'11" с.ш. и 46°08'52" в.д., № 53 - 56°03'10" с.ш. и 46°08'57" в.д., № 54 - 56°03'09" с.ш. и 46°09'00" в.д., № 55 - 56°03'08" с.ш. и 46°09'05" в.д., № 56 - 56°03'06" с.ш. и 46°09'10" в.д., № 57 - 56°03'09" с.ш. и 46°09'14" в.д.

..... - граница земельных участков (островов), не входящих в состав (площадь) рыболовного участка.