

**МАРИЙ ЭЛ РЕСПУБЛИКЫН  
ТҮВЫРА, ПЕЧАТЬ ДА КАЛЫК-  
ВЛАКЫН ПАШАШТ ШОТЫШТО  
МИНИСТЕРСТВЫЖЕ**

**МИНИСТЕРСТВО КУЛЬТУРЫ,  
ПЕЧАТИ И ПО ДЕЛАМ  
НАЦИОНАЛЬНОСТЕЙ  
РЕСПУБЛИКИ МАРИЙ ЭЛ**

**Ш Ұ Д Ы К**

**П Р И К А З**

19 августа 2021 г. № 241

**О внесении изменений в приказ  
Министерства культуры, печати и по делам национальностей  
Республики Марий Эл от 19 июня 2014 г. № 318**

**П р и к а з ы в а ю:**

Внести в приказ Министерства культуры, печати и по делам национальностей Республики Марий Эл от 19 июня 2014 г. № 318 «Об утверждении предмета охраны объекта культурного наследия (памятника истории и культуры) народов Российской Федерации регионального значения «Здание бывшей мужской гимназии» следующие изменения:

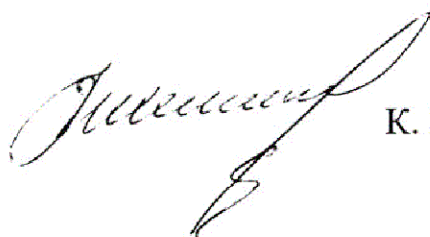
1) пункт 1 изложить в следующей редакции:

«1. Утвердить предмет охраны объекта культурного наследия (памятника истории и культуры) народов Российской Федерации регионального значения ««Здание бывшей мужской гимназии», расположенного по адресу: Республика Марий Эл, г. Козьмодемьянск, ул. Советская, д. 33, принятого на государственную охрану постановлением Правительства Республики Марий Эл от 3 сентября 1992 г. № 382 «О мерах по дальнейшему обеспечению сохранности историко-архитектурных памятников Республики Марий Эл» (регистрационный номер в едином государственном реестре объектов культурного наследия (памятников истории и культуры) народов Российской Федерации - 121510297750005) согласно приложению к настоящему приказу.»;

2) приложение к приказу Министерства культуры, печати и по делам национальностей Республики Марий Эл от 19 июня 2014 г. № 318 «Об утверждении предмета охраны объекта культурного наследия (памятника истории и культуры) народов Российской Федерации регионального значения «Здание бывшей мужской гимназии» изложить в новой редакции.

3) в пункте 2 слова «Луничкина А.Н.» заменить словами «Матвеева М.И.».

Министр культуры, печати  
и по делам национальностей  
Республики Марий Эл



К. Иванов

Министерство внутренней политики,  
развития местного самоуправления и юстиции  
Республики Марий Эл  
Внесен в Реестр нормативных  
правовых актов органов исполнительной власти  
Республики Марий Эл

Регистрационный номер

120320210071

«25» 08 2021 г.

Приложение к приказу  
Министерства культуры, печати  
и по делам национальностей  
Республики Марий Эл  
от «19» августа 2021 г. № 241

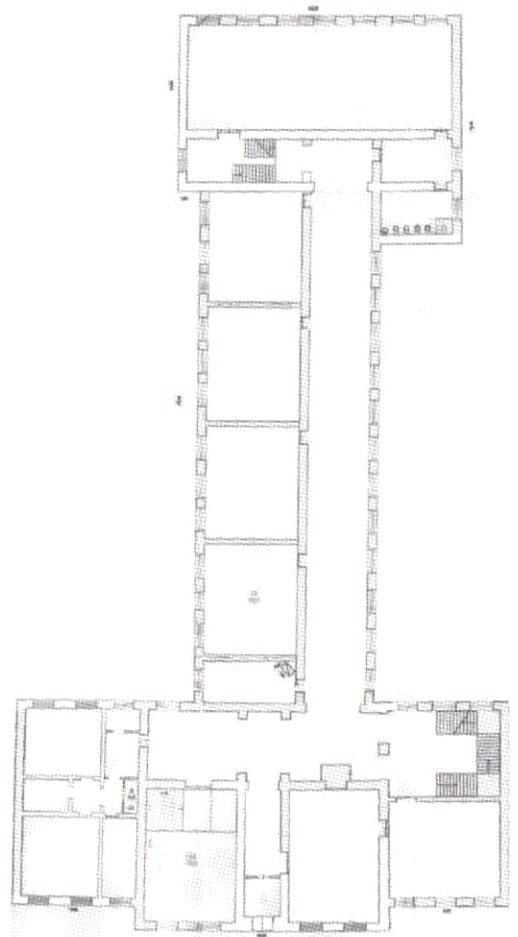
**Предмет охраны объекта культурного наследия  
(памятника истории и культуры) народов  
Российской Федерации регионального значения  
«Здание бывшей мужской гимназии»  
(Республика Марий Эл, г. Козьмодемьянск, ул. Советская, д. 33)**

Особенности объекта культурного наследия (памятника истории и культуры) народов Российской Федерации, послужившие основанием для включения его в единый государственный реестр объектов культурного наследия (памятников истории и культуры) народов Российской Федерации и подлежащие обязательному сохранению:

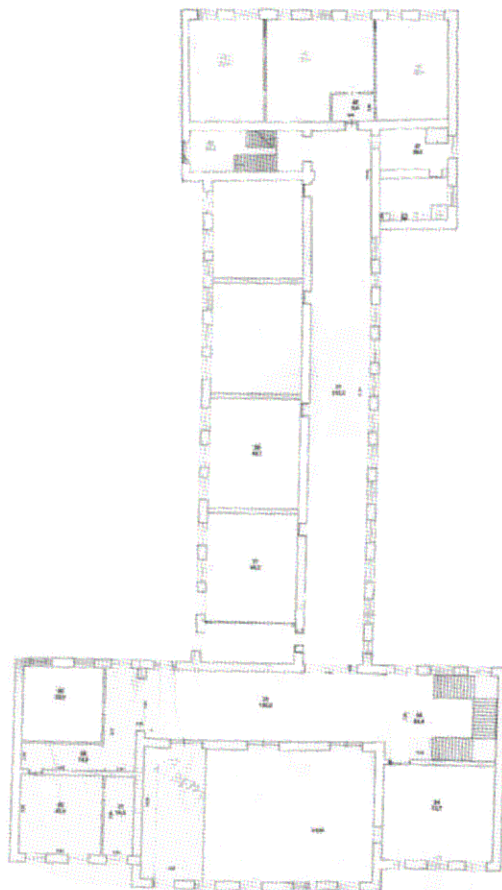
№ п/п	Наименование и описание предмета охраны	Фото предмета охраны
1.	Стилистические характеристики:	
1.1	Историзм конца XIX - начала XX века: элементы классицизма в оформлении фасадов.	 <p data-bbox="922 1473 1433 1503">Фрагмент главного фасада по ул. Советской.</p> <p data-bbox="922 1944 1433 1973">Фрагмент главного фасада по ул. Советской.</p>

		 <p>Главный фасад объекта по ул. Советской.</p>
<p>2. Градостроительные характеристики:</p>		
<p>2.1</p>	<p>Местоположение Объекта на участке, ограниченном улицей Советской и улицей Чкалова города Козьмодемьянска.</p>	<p>Схема местоположения исследуемого Объекта в структуре района</p>  <p>Условные обозначения:   -объект культурного наследия.</p>
<p>2.2</p>	<p>Участвует в формировании застройки центральной части города Козьмодемьянска конца XIX века.</p>	 <p>Вид на объект с ул. Советская (с юго-запада).</p>  <p>Вид на объект с ул. Советская (с юга).</p>
<p>2.3</p>	<p>Видовые характеристики объекта с разных точек обзора, обусловленные его протяженностью и динамичной объемно-планировочной структурой: панорамные точки визуального восприятия Объекта с улицы Советской.</p>	

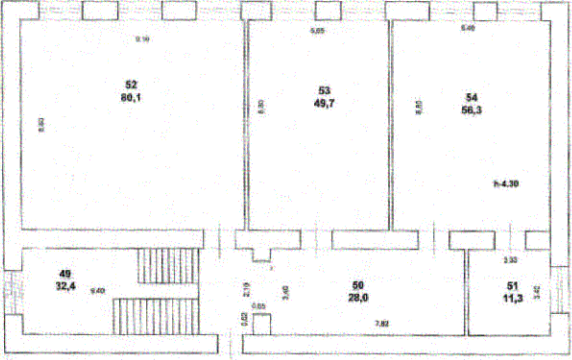
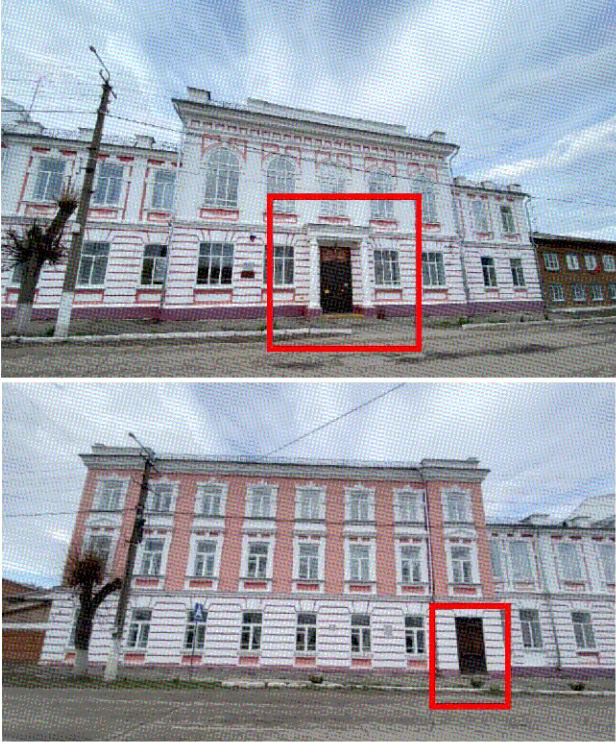

<p>3.</p> <p>3.1</p> <p>3.2</p>	<p>Объемно-пространственная и конструктивная схема:</p> <p>Здание каменное, сложной конфигурации в плане, состоящее из объемов: главного 2-х этажного здания, 3-х этажного здания для преподавателей и одноэтажного пристроя со стороны двора (столовой).</p> <p>Размеры здания: основные габариты, высотные отметки по венчающим карнизам, по конькам крыши главного 2-х этажного здания и 3-х этажного здания для преподавателей.</p>	 <p>— исторические (начала XX в.) наружные несущие стены Объекта из глиняного обожженного кирпича на известковом растворе.</p>  <p>Корпус общежития, 1 этаж.</p>  <p>Корпус общежития, 2 этаж.</p>  <p>Корпус общежития, 3 этаж.</p>
---------------------------------	---	---



Учебный корпус, 1 этаж.

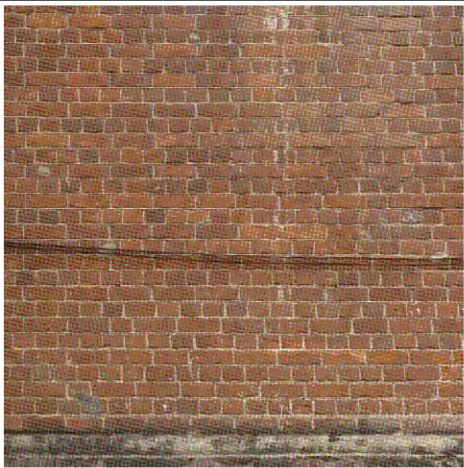


Учебный корпус, 2 этаж.

		 <p>Учебный корпус, 3 этаж.</p>
<p>3.3</p>	<p>Расположение входов в здание: два входа с главного фасада (с улицы Советской).</p>	 <p>Фрагменты главного фасада по ул. Советской.</p>
<p>3.4</p>	<p>Подлинные бутовые фундаменты основных корпусов объекта (за исключением корпуса столовой).</p>	 <p>Фрагмент (фундамент Объекта).</p>

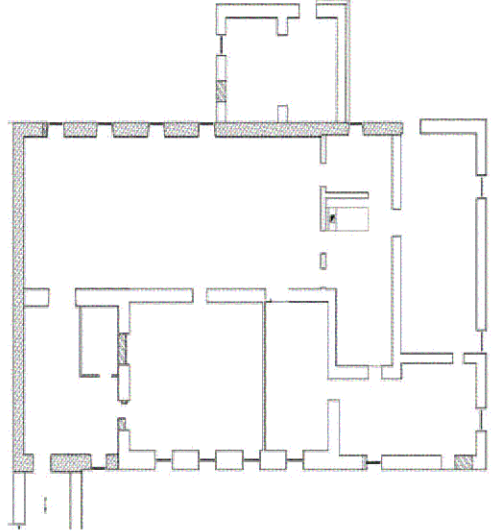


3.5 Исторические (начало XX в.) стены двухэтажного и трехэтажного корпусов из глиняного обожженного кирпича на известковом растворе.

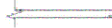





Фрагмент (стена дворового фасада).

3.6 Исторические (начало XX в.) стены здания столовой из глиняного обожженного кирпича на известковом растворе.






*УСЛОВНЫЕ ОБОЗНАЧЕНИЯ:*

-  - суш. кирпичные и деревянные перегородки
-  - существующие внутренние и наружные кирпичные стены на цемент.-песч. р-ре
-  - исторические (начало XX в.) внутренние и наружные стены из глиняного обожженного кирпича на известковом р-ре
-  - заложенные кирпичом на цемент.-песч. р-ре оконные и дверные проемы

План столовой на момент разработки проекта предмета охраны.



Вид на здание с западной стороны.

		 <p data-bbox="986 465 1369 495">Вид с северо-восточной стороны.</p>
3.7	<p data-bbox="352 506 839 972">Характер, геометрия, конфигурация и угол наклона скатов крыш двухэтажного, трехэтажного корпусов, их конструкция: сложная конфигурация двух типов двускатная и вальмовая; характер кровельного покрытия – листовая металл с фальцевым соединением по дощатой обрешетке.</p>	 <p data-bbox="1018 965 1337 994">Вид на объект со спутника.</p>
3.8	<p data-bbox="352 1005 759 1252">Кирпичные конструкции прямоугольных оконных проемов с клинчатыми плоскими перемычками лучковыми и арочными перемычками.</p>	 <p data-bbox="919 1494 1433 1523">Фрагмент главного фасада по ул. Советской.</p>  <p data-bbox="919 2054 1433 2083">Фрагмент главного фасада по ул. Советской.</p>

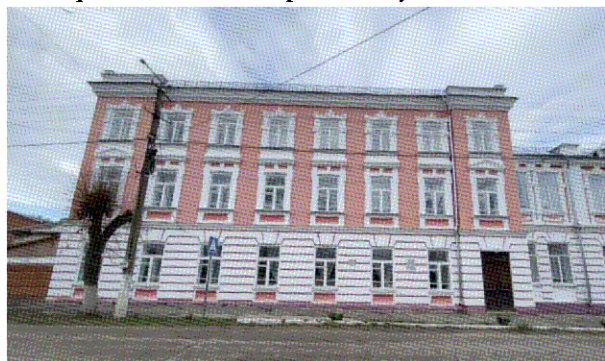
		 <p data-bbox="1011 647 1342 674">Фрагмент дворового фасада.</p>
4.	Композиция и архитектурно-художественное оформление фасадов:	
4.1	Внешний облик всего здания и отдельных частей, декоративное убранство фасадов двухэтажного и трехэтажного корпусов.	 <p data-bbox="995 1164 1356 1191">Вид на объект с ул. Советской.</p>  <p data-bbox="1037 1576 1315 1603">Вид на объект со двора.</p>
4.2	Композиция главного фасада: ассиметричная трехчастная композиция главного фасада 2-х этажного корпуса, образована центральным повышенным ризалитом в пять световых осей и основным полем фасада, который в левой части имеет пять световых осей, в правой три;	 <p data-bbox="893 1993 1465 2020">Фрагмент главного фасада 2-х этажного корпуса.</p>

	<p>симметричная композиция 3-х этажного корпуса, образована узкими боковыми ризалитами в одну световую ось и основным полем фасада в шесть световых осей.</p>	 <p>Фрагмент главного фасада 3-х этажного корпуса.</p>
<p>4.3</p>	<p>Выступающий из плоскости стены цоколь.</p>	 <p>Фрагмент главного фасада.</p>  <p>Фрагмент дворового фасада.</p>
<p>4.4</p>	<p>Центральный ризалит главного фасада 2-х этажного корпуса, второй этаж которого выше и имеет окна с полукруглым завершением.</p>	 <p>Фрагмент главного фасада 2-х этажного корпуса.</p>
<p>4.5</p>	<p>Узкие фланговые ризалиты главного фасада 3-х этажного корпуса.</p>	 <p>Фрагмент главного фасада 3-х этажного корпуса.</p>
<p>4.6</p>	<p>Местоположение, размеры и форма прямоугольных, оконных и дверных проемов с клинчатыми плоскими перемычками и арочными перемычками.</p>	 <p>Фрагмент главного фасада по ул. Советской.</p>

4.7 Расстекловка оконных  
заполнений;  
материал – дерево.



Фрагмент главного фасада по ул. Советской.



Фрагмент главного фасада по ул. Советской.



Вид на объект с севера.



Вид на объект с востока.

4.8 Обрамления оконных проемов главного фасада 2-х этажного корпуса:  
оконные проемы 1-го этажа оформлены выступающим веерным замковым камнем в перемычке и плоской прямоугольной горизонтальной нишей в подоконном пространстве;  
оконные проемы 2-го этажа ризалита оформлены профилированным архивольтом с аграфом, опирающимся на стилизованные полуколонки с выступающими вставками-полочками в верхней части, опирающихся на подоконные полочки, в подоконном пространстве ступенчатые ниши, симметрично с двух сторон архивольта в плоскости стены располагаются ниши геометрической формы;  
оконные проемы 2-го этажа оформлены рамочными наличниками с «ушками» с веерным замковым камнем, боковые стойки раскрепованы в верхней части прямоугольными широкими вставками и подоконными полочками, в подоконном пространстве ступенчатые ниши.



Фрагмент главного фасада 2-х этажного корпуса.



Фрагмент главного фасада 2-х этажного корпуса.

4.9 Обрамления оконных проемов главного фасада 3-х этажного корпуса:  
оконные проемы 1-го этажа оформлены выступающим веерным замковым камнем в перемычке и плоской прямоугольной горизонтальной нишей в подоконном пространстве;  
оконные проемы 2-го этажа оформлены рамочными наличниками со слабо выраженными «ушками» с замковым камнем, подоконными полочками, и нишами в подоконном пространстве, на высокие боковые стойки опирается прямолинейный сандрик;  
оконные проемы 2-го этажа боковых ризалитов оформлены рамочными наличниками со слабо выраженными «ушками» с замковым камнем, подоконными полочками, и нишами в подоконном пространстве, на высокие боковые стойки опирается треугольный сандрик;  
оконные проемы 3-го этажа оформлены рамочными наличниками с «ушками» и веерным замковым камнем, подоконными полочками, подоконная часть опирается на сандрики окон 2-го этажа.



Фрагмент главного фасада 3-х этажного корпуса.



Фрагмент главного фасада 3-х этажного корпуса.

4.10 Обрамления оконных проемов дворового фасада: оконные проемы оформлены профилированной подоконной полочкой и выступающие из плоскости стены конструкции клинчатых перемычек с веерным замковым камнем.





Фрагменты дворового фасада.




4.11 Крупный веерный руст первого этажа главного фасада.







Фрагменты главного фасада.





<p>4.12</p>	<p>Лопатки главного фасада 2-хэтажного корпуса: рустованные лопатки 1-го этажа, гладкие лопатки 2-го этажа.</p>	 <p>Фрагменты главного фасада 2-х этажного корпуса.</p>
<p>4.13</p>	<p>Пилястры 2-го этажа главного и боковых фасадов ризалита 2-х этажного корпуса с простыми базами и стилизованными капителями.</p>	 <p>Фрагмент главного фасада ризалита 2-х этажного корпуса.</p>

4.14	<p>Портал главного входа, расположенного по центру первого этажа ризалита, в виде портика: две колонны с гладким фустом и базой (полочка, вал, плинт), установленные на пьедестал, на которые опирается антаблемент с козырьком.</p>	 <p>Фрагмент главного фасада.</p>
4.15	<p>Межэтажный профилированный карниз по периметру здания.</p>	 <p>Фрагменты главного фасада 2-х этажного корпуса.</p> <p>Фрагмент главного фасада 3-х этажного корпуса.</p> <p>Фрагмент бокового фасада 3-х этажного корпуса.</p> <p>Фрагменты дворового фасада.</p>
4.16	<p>Венчающий профилированный карниз по периметру ризалита 2-х этажного корпуса отделенный от плоскости стены профилированными тягами с фризом с ширинками.</p>	 <p>Фрагменты главного фасада ризалита 2-х этажного корпуса.</p>

4.17	Венчающий профилированный карниз по периметру 2-х этажного корпуса.	 <p data-bbox="884 439 1469 465">Фрагменты главного фасада 2-х этажного корпуса.</p>
4.18	Венчающий профилированный карниз, раскрепованный по главному фасаду угловыми ризалитами по периметру 3-х этажного корпуса.	 <p data-bbox="884 611 1469 638">Фрагмент главного фасада 3-х этажного корпуса.</p>
4.19	Аттики, угловые тумбы и металлические решетки в системе ограждения кровли.	 <p data-bbox="1002 1164 1348 1191">Фрагменты главного фасада.</p>
4.20	Кирпичные брандмауэрные стены на крыше.	 <p data-bbox="1050 1473 1300 1500">Фрагмент (вид с юга).</p> <p data-bbox="1007 1753 1343 1780">Фрагмент (вид с юго-запада).</p> <p data-bbox="1002 2056 1348 2083">Фрагмент (вид с юго-востока).</p>

		 <p data-bbox="1018 387 1337 416">Фрагмент бокового фасада.</p>
<p data-bbox="256 427 328 456">4.21</p>	<p data-bbox="352 427 810 808">Элементы и детали боковых и дворового фасадов: узкие фланговые ризалиты 3-х этажного корпуса; гладкие лопатки; межэтажные профилированные карнизы; рельефные геометрические выступы боковых фасадов.</p>	 <p data-bbox="1007 902 1347 931">Боковой фасад (вид с запада).</p>    <p data-bbox="1002 2045 1350 2074">Фрагменты дворового фасада.</p>

5.	Планировочная структура и элементы архитектурного оформления интерьеров здания:
5.1	<p>Пространственно-планировочная структура в пределах капитальных стен и перекрытий двухэтажного и трехэтажного корпусов.</p>  <p>— исторические (начала XX в.) наружные несущие стены Объекта из глиняного обожженного кирпича на известковом растворе.</p>
5.2	<p>Коридоры 1-го и 2-го этажей 2-х этажного (учебного) корпуса.</p>  <p>Фрагменты интерьеров учебного корпуса.</p>

5.3 Трехмаршевая лестница 2-х  
этажного (учебного) корпуса:  
бетонно-мозаичные ступени  
по металлическим косоурам,  
ограждение лестницы с  
кованой решеткой и  
деревянными поручнями.



Фрагменты интерьеров учебного корпуса.



Фрагмент ограждения лестницы.

5.4 Двухмаршевые лестницы 2-х этажного (учебного) корпуса: бетонные наборные ступени по металлическим косоурам, ограждение лестницы с кованой решеткой и деревянными поручнями.



Фрагмент интерьера учебного корпуса.



Фрагмент ограждения лестницы.

5.5 Двухмаршевые лестницы 3-х этажного (общежития) корпуса: бетонные, облицовка ступеней из гранитных плит, ограждение лестницы с кованой решеткой и деревянными поручнями.



Фрагмент интерьера корпуса общежития.



Фрагмент ограждения лестницы.

5.6 Подлинные своды из обожженного глиняного кирпича на известковом растворе по металлическим балкам по системе «Монье».






		 <p data-bbox="938 1025 1412 1061">Фрагменты интерьера учебного корпуса.</p>
<p data-bbox="268 1070 322 1106">5.7</p>	<p data-bbox="354 1070 785 1151">Арки лучковой кривизны, ограничивающие коридор.</p>	



Фрагменты интерьеров 1-го этажа учебного корпуса.



			<p>Фрагменты интерьера 2-го этажа учебного корпуса.</p>
<p>5.8</p>	<p>Библиотека: небольшая падуга, лепная профилированная рама по периметру потолка, лепной профилированный карниз.</p>		<p>Фрагменты интерьера, библиотека.</p>
<p>5.9</p>	<p>Актный зал: профилированный потолочный карниз, профилированные рамочные обрамления оконных проемов с арочной перемычкой, объединенные профилированной тягой, стены разделены арочными профилированными филенками, объединенными профилированной тягой, аналогичными обрамлению оконных проемов.</p>		<p>Фрагменты интерьера, актовый зал.</p>

<p>5.10</p>	<p>Местоположение, размеры, форма и заполнения дверных проемов: распашные двустворчатые филенчатые двери, филенки прямоугольные, с гладкими профилями по периметру; материал – дерево.</p>	 <p>Фрагменты интерьера 2-го этажа учебного корпуса.</p>
<p>5.11</p>	<p>Подлинные заполнения дверных проемов (перенесенных с главного фасада): распашная двустворчатая филенчатая, частично остекленная дверь, филенки прямоугольные, с гладкими профилями по периметру, нижняя фрамуга декорирована круглыми накладками; вверху прямоугольная застекленная на три сектора фрамуга; распашная двустворчатая филенчатая дверь, филенки прямоугольные разноразмерные с гладкими</p>	 <p>Подлинные заполнения дверных проемов.</p>

	<p>профилями по периметру;          верхние филенки отделены          горизонтальными          деревянными          профилированными тягами,          сверху прямоугольная          застекленная на шесть          арочных сектора фрамуга;          материал - дерево.</p>	 <p>Подлинное заполнения дверных проемов.</p>
<p>5.12</p>	<p>Сохранившиеся рамочные          профилированные          обрамления дверных          проемов, материал – дерево.</p>	 <p>Фрагмент интерьера, библиотека</p>
<p>5.13</p>	<p>Вентиляционные          металлические решетки.</p>	 <p>Фрагменты интерьера, библиотека.</p> <p>Фрагмент интерьера, актовый зал.</p>