



**МАРИЙ ЭЛ РЕСПУБЛИКЫН
ТҮВЫРА, ПЕЧАТЬ ДА КАЛЫК-
ВЛАКЫН ПАШАПТ ШОТЫШТО
МИНИСТЕРСТВЫЖЕ**

**МИНИСТЕРСТВО КУЛЬТУРЫ,
ПЕЧАТИ И ПО ДЕЛАМ
НАЦИОНАЛЬНОСТЕЙ
РЕСПУБЛИКИ МАРИЙ ЭЛ**

г. Йошкар-Ола

Ш У Д Ы К

П Р И К А З

11.08.2023 № 274

**Об утверждении границ территории и режима
использования территории объекта культурного
наследия (памятника истории и культуры) народов
Российской Федерации регионального значения памятника
«Церковь Покрова Божией Матери, 1888 г.»**

В соответствии с Федеральным законом от 25 июня 2002 г. № 73-ФЗ «Об объектах культурного наследия (памятниках истории и культуры) народов Российской Федерации», Законом Республики Марий Эл от 4 декабря 2003 г. № 50-З «О сохранении объектов культурного наследия (памятников истории и культуры) народов Российской Федерации в Республике Марий Эл», постановлением Правительства Республики Марий Эл от 15 ноября 2012 г. № 418 «Об утверждении Положения о Министерстве культуры, печати и по делам национальностей Республики Марий Эл» п р и к а з ы в а ю :

1. Утвердить границы территории объекта культурного наследия (памятника истории и культуры) народов Российской Федерации регионального значения памятника «Церковь Покрова Божией Матери, 1888 г.», расположенного по адресу: Республика Марий Эл, Сернурский

район, с. Марисола, ул. Центральная, д. 23 согласно приложению № 1 к приказу.

2. Утвердить режим использования территории объекта культурного наследия (памятника истории и культуры) народов Российской Федерации регионального значения памятника «Церковь Покрова Божией Матери, 1888 г.», расположенного по адресу: Республика Марий Эл, Сернурский район, с. Марисола, ул. Центральная, д. 23 согласно приложению № 2 к приказу.

3. Настоящий приказ вступает в силу со дня официального опубликования.

4. Контроль за исполнением настоящего приказа возложить на заместителя министра Луничкина А.Н.

Министр культуры, печати
и по делам национальностей
Республики Марий Эл



К. Иванов

Министерство внутренней политики,
развития местного самоуправления и юстиции
Республики Марий Эл
Внесен в Реестр нормативных
правовых актов органов исполнительной власти
Республики Марий Эл

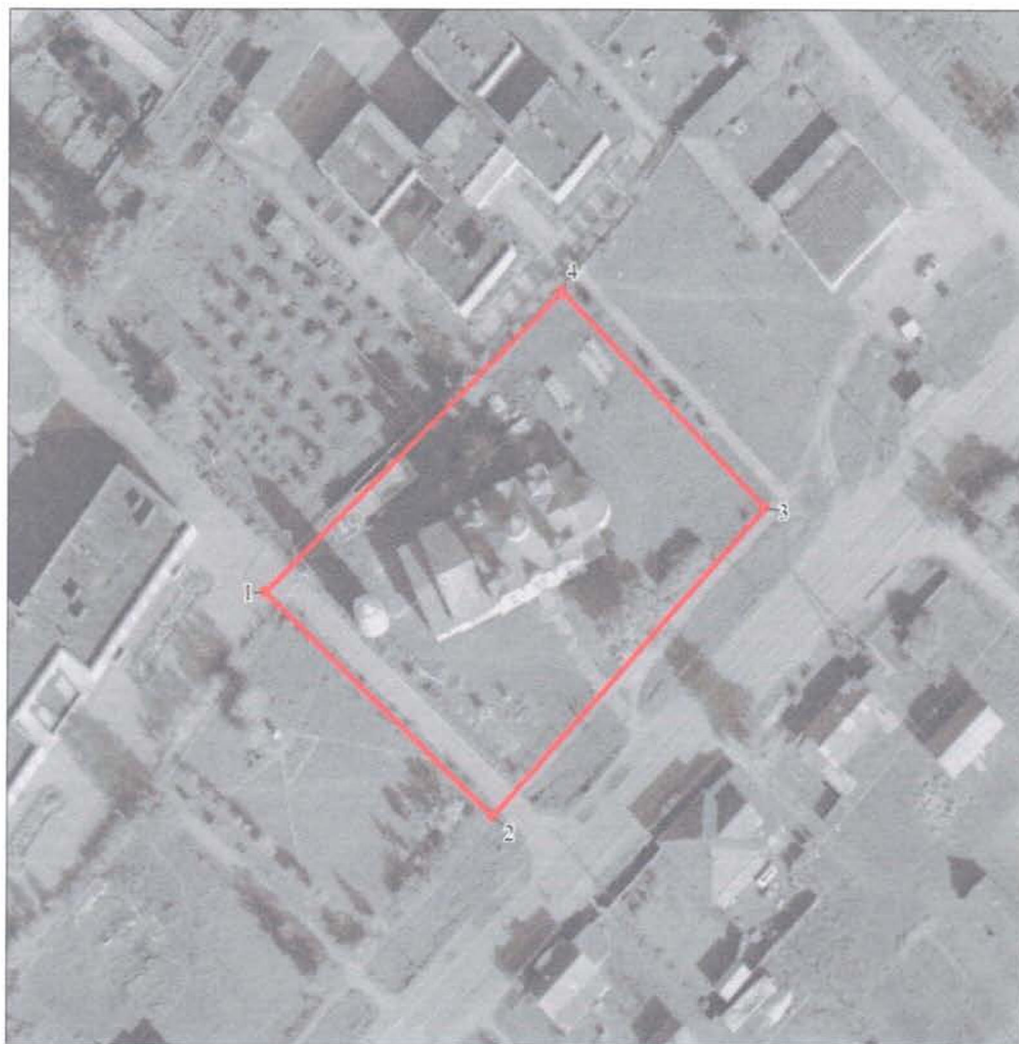
Регистрационный номер

120320230071

« 18 » 10 20 23 г.

ПРИЛОЖЕНИЕ № 1
к приказу Министерства культуры,
печати и по делам национальностей
Республики Марий Эл
от « 11 » сентября 2023 г. № 274

**Границы территории
объекта культурного наследия (памятника истории и культуры)
народов Российской Федерации регионального значения памятника
«Церковь Покрова Божией Матери, 1888 г.», расположенного
по адресу: Республика Марий Эл, Сернурский район,
с. Марисола, ул. Центральная, д. 23**



**Координаты поворотных точек границ территории
объекта культурного наследия (памятника истории и культуры)
народов Российской Федерации регионального значения памятника
«Церковь Покрова Божией Матери, 1888 г.», расположенного
по адресу: Республика Марий Эл, Сернурский район,
с. Марисола, ул. Центральная, д. 23**

Наименование (номер) характерной точки	Координаты поворотных точек (МСК 12)		Значение погрешности определения координат в системе, установленной для ведения Единого государственного реестра недвижимости (метров)
	X	Y	
1	410514.28	2161349.90	0,1
2	410478.52	2161390.20	
3	410527.77	2161437.90	
4	410562.33	2161402.13	

ПРИЛОЖЕНИЕ № 2
к приказу Министерства культуры,
печати и по делам национальностей
Республики Марий Эл
от « 11 » сентября 2023 г. № 274

**Режим использования территории
объекта культурного наследия (памятника истории и культуры)
народов Российской Федерации регионального значения памятника
«Церковь Покрова Божией Матери, 1888 г.», расположенного
по адресу: Республика Марий Эл, Сернурский район,
с. Марисола, ул. Центральная, д. 23**

На территории объекта культурного наследия (памятника истории и культуры) народов Российской Федерации регионального значения памятника «Церковь Покрова Божией Матери, 1888 г.» (далее - объект культурного наследия) устанавливается следующий режим использования данной территории и требования к хозяйственной деятельности, проектированию и строительству:

Разрешается:

- ведение хозяйственной деятельности, не противоречащей требованиям обеспечения сохранности объекта культурного наследия и позволяющей обеспечить функционирование объекта культурного наследия в современных условиях.

Запрещается:

- строительство объектов капитального строительства и увеличение объемно-пространственных характеристик, существующих на территории памятника объектов капитального строительства;

- проведение земляных, строительных, мелиоративных и иных работ, за исключением работ по сохранению объекта культурного наследия или его отдельных элементов, сохранению историко-градостроительной или природной среды объекта культурного наследия.

Проведение работ на территории объекта культурного наследия осуществляется в соответствии с Федеральным законом от 25 июня 2002 г. № 73-ФЗ «Об объектах культурного наследия (памятниках истории и культуры) народов Российской Федерации».