



**ПРАВИТЕЛЬСТВО
РЕСПУБЛИКИ МОРДОВИЯ**

ПОСТАНОВЛЕНИЕ

от 13.08.2021

№ 379

г. Саранск

Об утверждении границы охранной
зоны газораспределительной сети

В соответствии с постановлением Правительства Российской Федерации от 20 ноября 2000 г. № 878 «Об утверждении Правил охраны газораспределительных сетей», на основании ходатайства акционерного общества «Газпром газораспределение Саранск» Правительство Республики Мордовия **п о с т а н о в л я е т**:

1. Утвердить границы охранной зоны объекта «Газопроводы распределительные от ГРС 1 до г. Рузаевка Рузаевского района», назначение: Газоснабжение, протяженность 7305 м, адрес объекта: Республика Мордовия, Рузаевский район, кадастровый номер 13:17:0000000:203, находящегося в собственности акционерного общества «Газпром газораспределение Саранск», площадью 29147 кв. м согласно приложению.

2. Установить ограничения (обременения) на земельные участки, входящие в охранную зону газораспределительной сети, указанной в приложении к настоящему постановлению, определив условия их использования в соответствии с Правилами охраны газораспределительных сетей, утвержденными постановлением Правительства Российской Федерации от 20 ноября 2000 г. № 878.

3. Настоящее постановление вступает в силу со дня его официального опубликования.

Исполняющий обязанности
Председателя Правительства
Республики Мордовия



В. СИДОРОВ

Приложение
к постановлению Правительства
Республики Мордовия
от 13 августа 2021 г. №79

ОПИСАНИЕ МЕСТОПОЛОЖЕНИЯ ГРАНИЦ
Зона с особыми условиями использования территории - охранная зона
объекта «Газопроводы распределительные от ГРС 1 до г.Рузаевка
Рузаевского района»

(наименование объекта, местоположение границ которого описано (далее - объект))

Раздел 1

Сведения об объекте		
№ п/п	Характеристики объекта	Описание характеристик
1	2	3
1	Местоположение объекта	Республика Мордовия, Рузаевский р-н
2	Площадь объекта ± величина погрешности определения площади (P ± ΔP)	29 147 м ² ± 60 м ²
3	Иные характеристики объекта	Вид объекта реестра границ: Зона с особыми условиями использования территории Содержание ограничений использования объектов недвижимости в пределах зоны или территории: Особые условия использования в соответствии с "Правилами охраны газораспределительных сетей", утвержденных постановлением Правительства РФ от 20.11.2000 года № 878. Наименование охраняемого объекта: "Газопроводы распределительные от ГРС 1 до г.Рузаевка Рузаевского района"

Раздел 2

Сведения о местоположении границ объекта

1. Система координат СК кадастрового округа

2. Сведения о характерных точках границ объекта

Обозначение характерных точек границ	Координаты, м		Метод определения координат характерной точки	Средняя квадратическая погрешность положения характерной точки (M), м	Описание обозначения точки на местности (при наличии)
	X	Y			
1	2	3	4	5	6
1	379 583,70	1 277 991,48	Метод спутниковых геодезических измерений (определений)	0,1	—
2	379 581,92	1 278 136,60		0,1	
3	379 584,79	1 278 186,99		0,1	
4	379 596,00	1 278 672,61		0,1	
5	379 593,64	1 278 880,71		0,1	
6	379 591,86	1 279 006,43		0,1	
7	379 588,99	1 279 054,15		0,1	
8	379 578,87	1 279 269,14		0,1	
9	379 588,46	1 279 270,06		0,1	
10	379 586,69	1 279 297,48		0,1	
11	379 579,02	1 279 296,59		0,1	
12	379 578,07	1 279 364,55		0,1	
13	379 572,35	1 279 565,67		0,1	
14	379 575,42	1 279 690,42		0,1	
15	379 585,52	1 279 882,09		0,1	
16	379 599,97	1 279 989,31		0,1	
17	379 759,52	1 280 325,71		0,1	
18	379 773,00	1 280 340,43		0,1	
19	379 942,07	1 280 521,21		0,1	
20	380 118,04	1 280 670,72		0,1	
21	380 191,49	1 280 734,61		0,1	
22	380 293,19	1 280 764,32		0,1	
23	380 392,12	1 280 792,89		0,1	
24	380 408,98	1 280 797,85		0,1	
25	380 587,70	1 280 850,58		0,1	
26	380 661,56	1 280 871,40		0,1	
27	380 706,29	1 280 884,01		0,1	
28	380 804,88	1 280 913,44		0,1	
29	380 814,74	1 281 017,10		0,1	
30	380 826,78	1 281 116,03		0,1	
31	380 769,32	1 281 119,19		0,1	
32	380 769,55	1 281 127,86		0,1	
33	380 746,78	1 281 128,27		0,1	
34	380 743,94	1 281 103,89		0,1	
35	380 768,87	1 281 103,55		0,1	
36	380 769,06	1 281 111,19		0,1	
37	380 819,85	1 281 109,80		0,1	
38	380 808,30	1 281 017,92		0,1	
39	380 798,86	1 280 918,31		0,1	
40	380 704,35	1 280 890,19		0,1	
41	380 659,83	1 280 877,66		0,1	
42	380 585,93	1 280 856,89		0,1	
43	380 407,05	1 280 804,06		0,1	
44	380 390,32	1 280 799,13		0,1	
45	380 291,56	1 280 770,66		0,1	
46	380 188,50	1 280 740,48		0,1	
47	380 114,00	1 280 675,77		0,1	

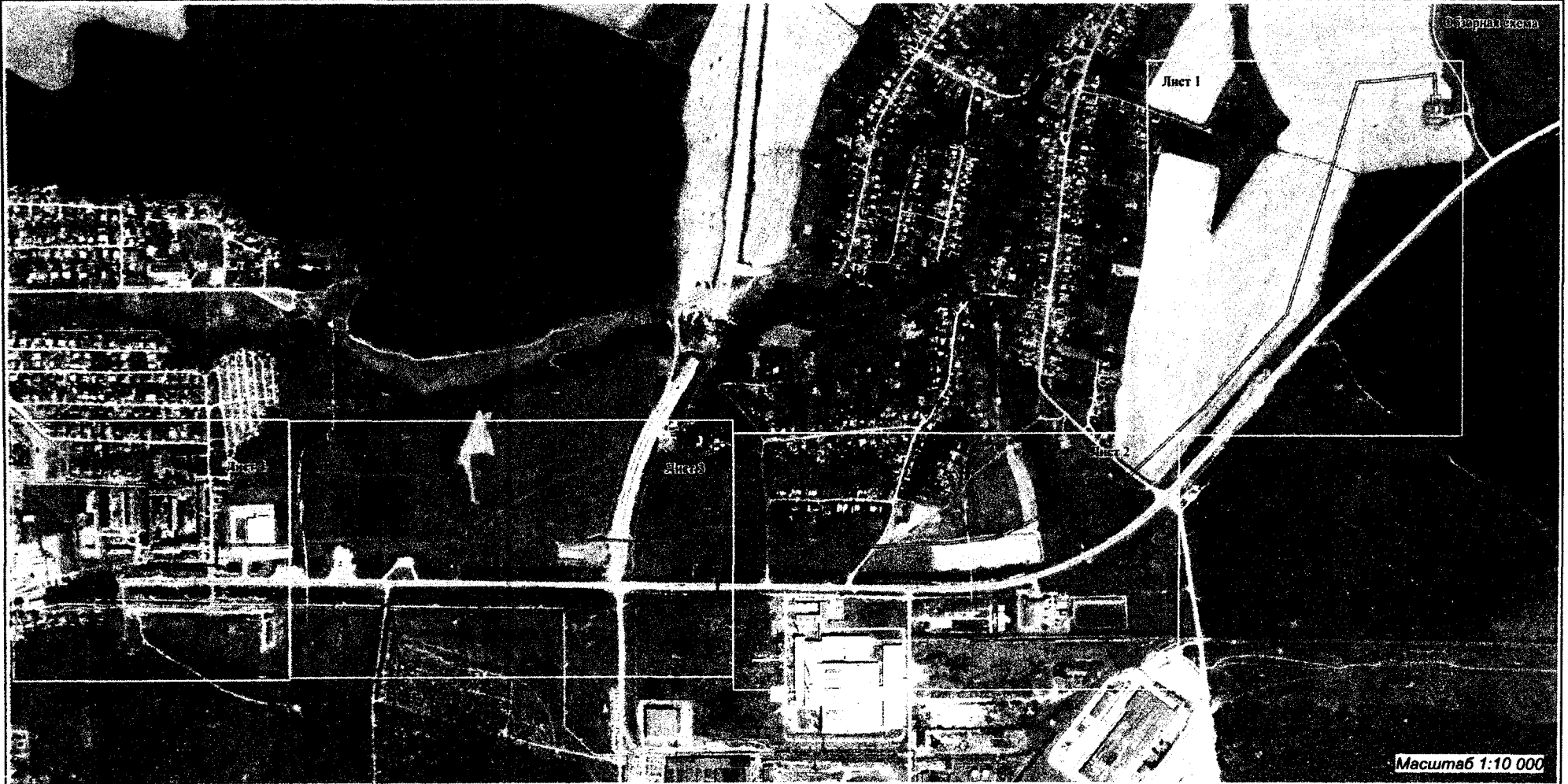
Раздел 2

Сведения о местоположении границ объекта					
1	2	3	4	5	6
48	379 937,71	1 280 526,01		0,1	
49	379 768,34	1 280 344,97		0,1	
50	379 753,56	1 280 329,33		0,1	
51	379 593,65	1 279 991,03		0,1	
52	379 579,04	1 279 882,63		0,1	
53	379 568,94	1 279 690,59		0,1	
54	379 565,84	1 279 565,66		0,1	
55	379 571,58	1 279 364,47		0,1	
56	379 571,57	1 279 295,74		0,1	
57	379 562,82	1 279 294,73		0,1	
58	379 563,48	1 279 284,15		0,1	
59	379 491,99	1 279 281,12		0,1	
60	379 489,22	1 279 281,28		0,1	
61	379 443,08	1 279 279,47		0,1	
62	379 421,83	1 279 279,86		0,1	
63	379 417,82	1 279 089,57		0,1	
64	379 391,46	1 279 090,06		0,1	
65	379 391,41	1 279 064,37		0,1	
66	379 429,82	1 279 064,32		0,1	
67	379 430,55	1 279 089,34		0,1	
68	379 421,82	1 279 089,51		0,1	
69	379 425,74	1 279 275,78		0,1	
70	379 443,12	1 279 275,47		0,1	
71	379 489,18	1 279 277,27		0,1	
72	379 491,96	1 279 277,11		0,1	
73	379 563,74	1 279 280,16		0,1	
74	379 564,50	1 279 267,82		0,1	
75	379 573,87	1 279 268,68	Метод спутниковых геодезических измерений (определений)	0,1	
76	379 584,00	1 279 053,88		0,1	
77	379 586,86	1 279 006,24		0,1	
78	379 588,64	1 278 880,65		0,1	
79	379 591,00	1 278 672,64		0,1	
80	379 579,79	1 278 187,19		0,1	
81	379 576,92	1 278 136,71		0,1	
82	379 578,67	1 277 994,12		0,1	
83	379 577,97	1 277 993,65		0,1	
84	379 525,11	1 277 991,90		0,1	
85	379 524,17	1 277 980,16		0,1	
86	379 522,16	1 277 762,48		0,1	
87	379 522,06	1 277 757,63		0,1	
88	379 508,48	1 277 758,88		0,1	
89	379 506,01	1 277 727,57		0,1	
90	379 492,96	1 277 729,13		0,1	
91	379 492,41	1 277 723,28		0,1	
92	379 497,39	1 277 722,81		0,1	
93	379 497,46	1 277 723,56		0,1	
94	379 505,62	1 277 722,59		0,1	
95	379 505,39	1 277 719,66		0,1	
96	379 530,65	1 277 716,66		0,1	
97	379 533,73	1 277 756,57		0,1	
98	379 527,06	1 277 757,18		0,1	
99	379 527,16	1 277 762,41		0,1	
100	379 529,17	1 277 979,94		0,1	
101	379 529,74	1 277 987,05		0,1	
102	379 579,57	1 277 988,70		0,1	
1	379 583,70	1 277 991,48		0,1	

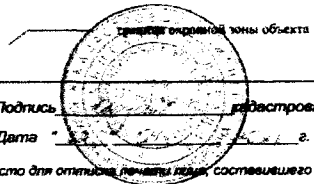
Прохождение границы		Описание прохождения границы
от точки	до точки	
1	2	3
1	8	На расстоянии 2 метров от оси газопровода
8	11	На расстоянии 10 метров от границы объекта газопровода
11	31	на расстоянии 3 метров от оси газопровода
31	36	На расстоянии 10 метров от объекта газопровода
36	56	на расстоянии 3 метров от оси газопровода
56	58	На расстоянии 10 метров от объекта газопровода
58	63	На расстоянии 2 метров от оси газопровода
63	68	На расстоянии 10 метров от объекта газопровода
68	73	На расстоянии 2 метров от оси газопровода
73	75	На расстоянии 10 метров от объекта газопровода
75	87	на расстоянии 3 метров от оси газопровода
87	89	На расстоянии 10 метров от объекта газопровода
89	91	на расстоянии 3 метров от оси газопровода
91	94	на расстоянии 2 метров от оси газопровода
94	98	На расстоянии 10 метров от объекта газопровода
98	1	на расстоянии 1 метра от оси газопровода

Раздел 4

План границ объекта



Используемые условные знаки и обозначения



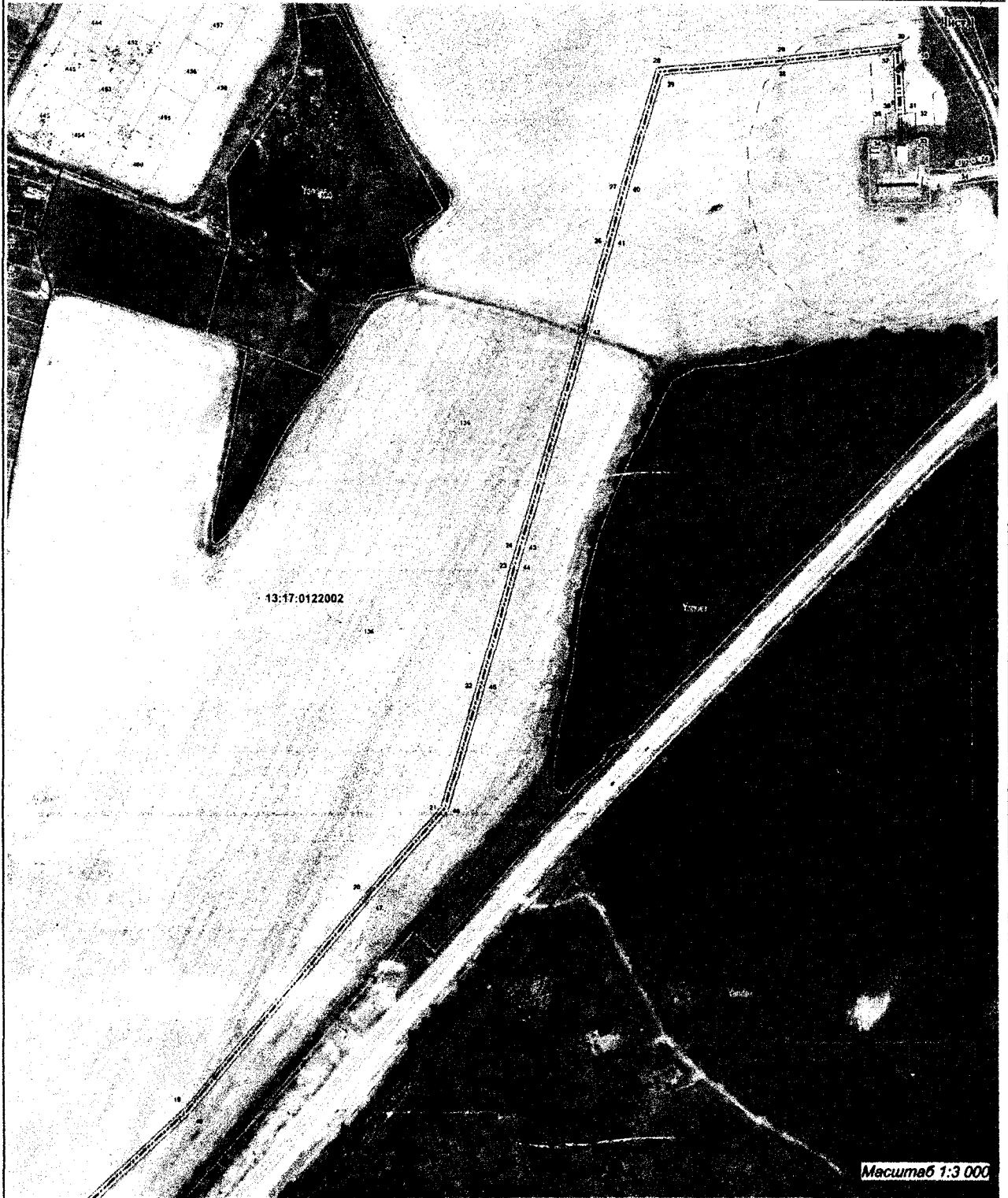
Подпись *И.А. Казакова* инженер, И.А. Казакова

Дата *2011* г.

Место для отписки печати лица, составившего графическое описание объекта землеустройства

Раздел 4

План границ объекта



Масштаб 1:3 000

Используемые условные знаки и обозначения

- 1 — граница охранной зоны объекта
- границы кадастрового квартала
- элементы подводящего контура газопровода
- элементы подводящего контура газопровода

- 13:17:0122002 — номер кадастрового квартала
- граница кадастрового квартала
- 13:17:0122002-136 — границы земельных участков по сведениям ЕГРН
- кадастровый номер земельного участка

Подпись: _____ кадастровый инженер, И.А. Казакова

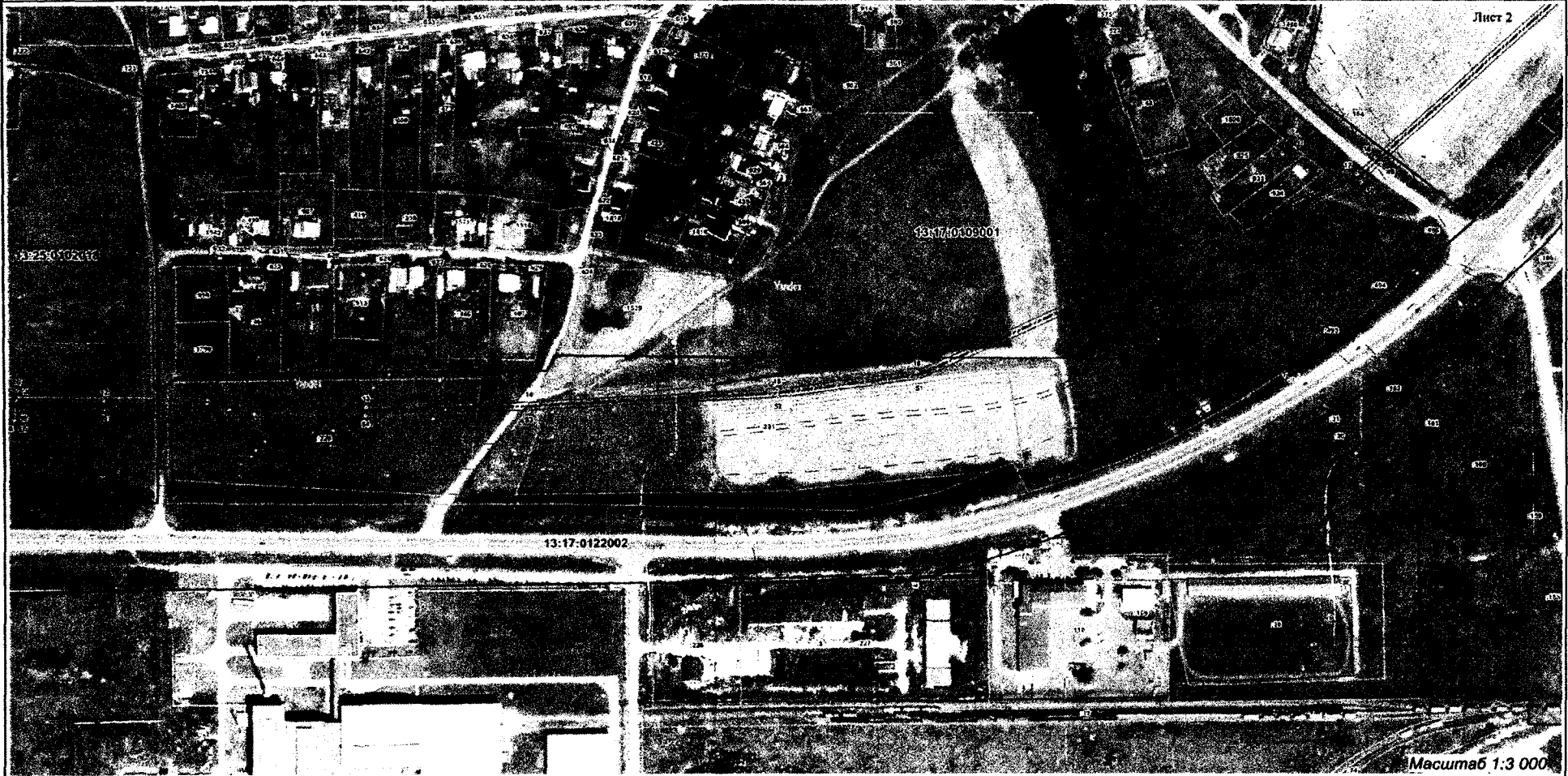
Дата: _____ г.

Место для описания объекта, систематического графического описания объекта землеустройства

Раздел 4

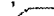

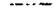
План границ объекта

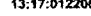



Лист 2



Масштаб 1:3 000

Используемые условные знаки и обозначения

-  граница охранной зоны объекта
-  элементы внешнего контура газопровода
-  элементы внутреннего контура газопровода

-  13:17:0122002 номер кадастрового квартала
-  граница кадастрового квартала
-  граница земельных участков по сведениям ЕГРН
-  13:17:0122002:136 кадастровый номер земельного участка

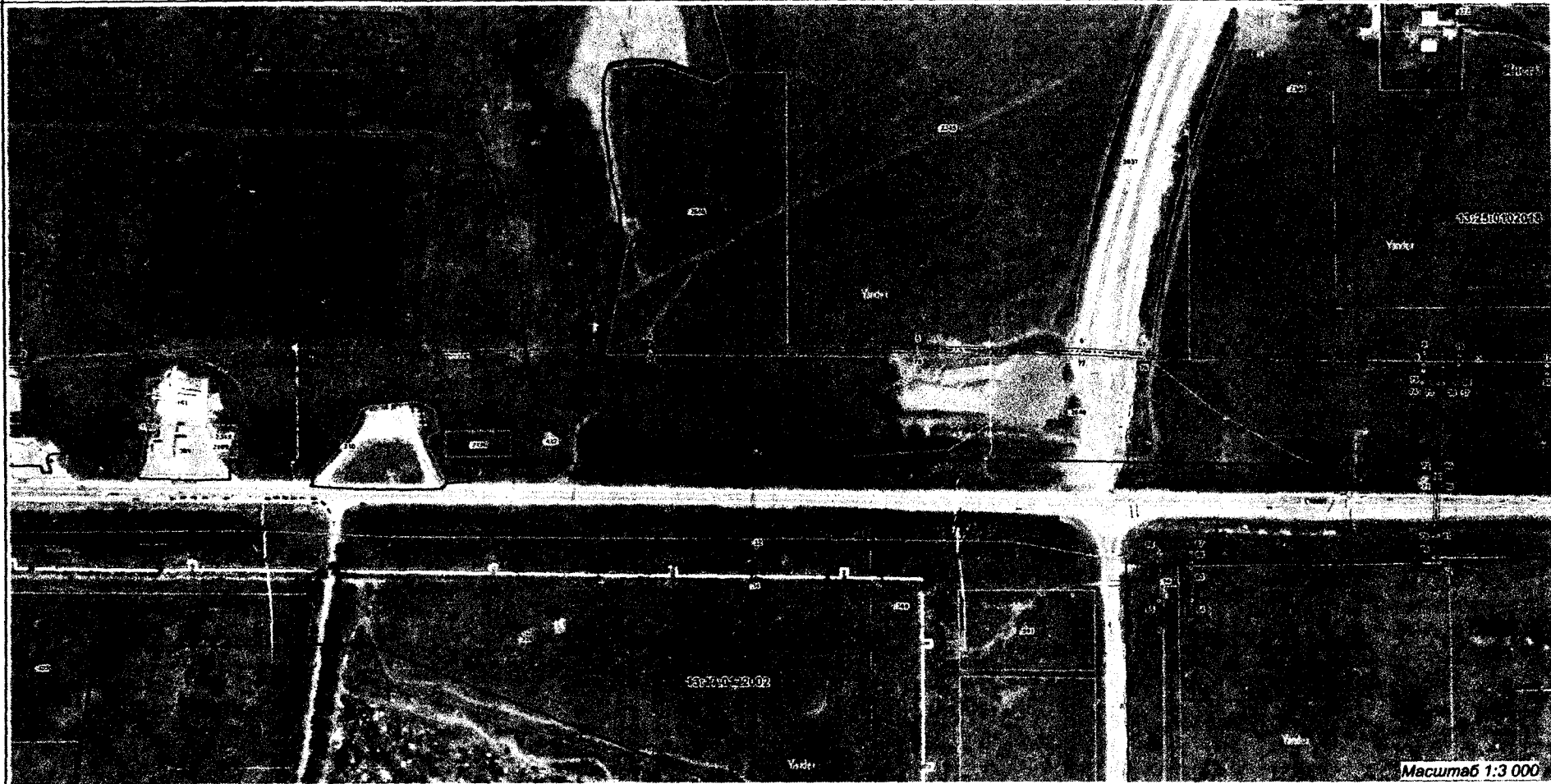
Подпись  кадастровый инженер, И.А. Казаков

Дата " 11 " 2011 г.

Место для отписки кадастрового инженера, составившего графическое описание объекта землеустройства

Раздел 4

План границ объекта



Масштаб 1:3 000

Используемые условные знаки и обозначения

— граница охранной зоны объекта

13:17:0122002

номер кадастрового квартала

--- границы наземного контура газопровода

— граница кадастрового квартала

--- границы подземного контура газопровода

13:17:0122002:134

граница земельных участков по сведениям ЕГРН

кадастровый номер земельного участка

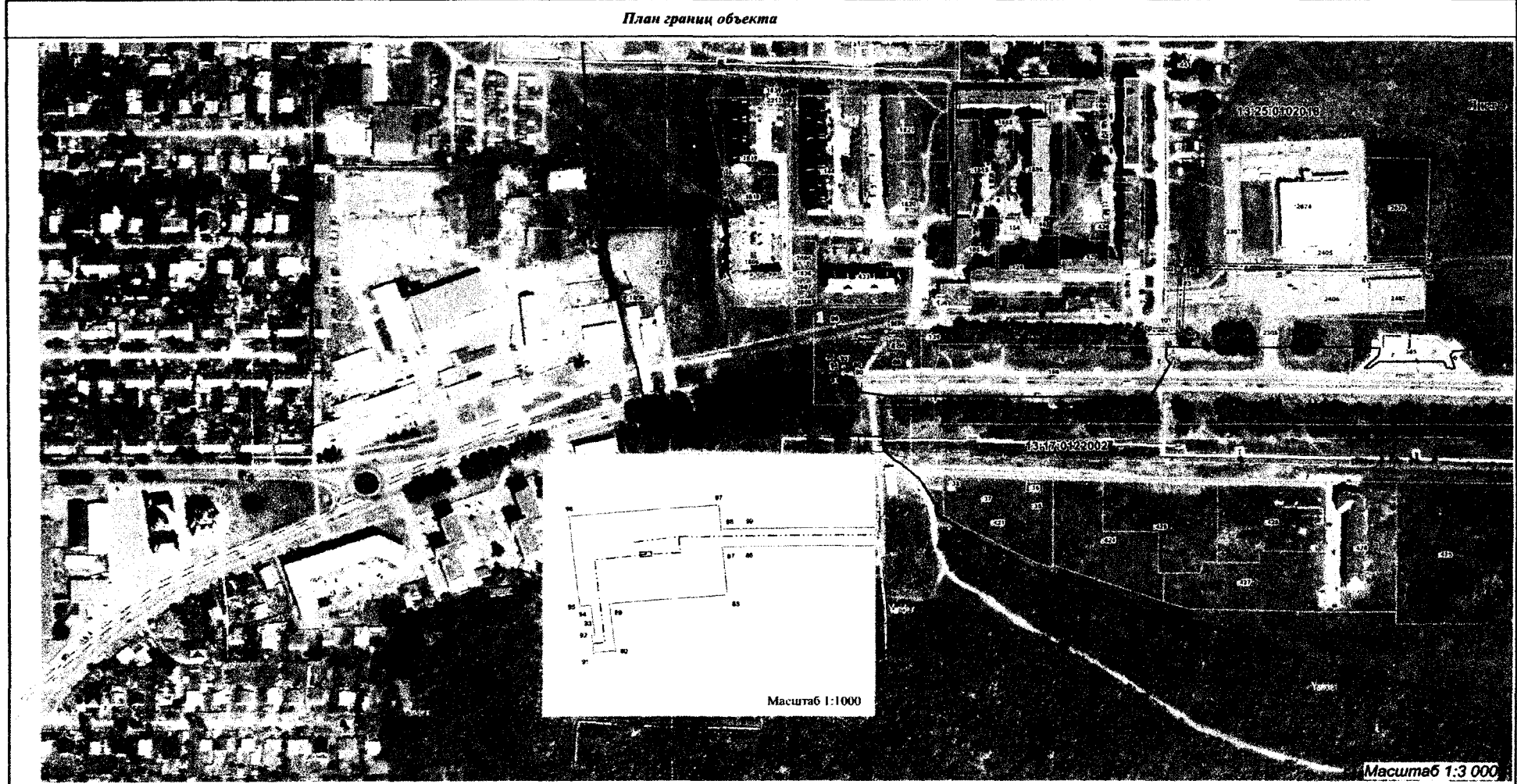
Подпись _____ кадастровый инженер, И.А.Казюкова

Дата _____ г.

Место для описания границ, для которого составлено графическое описание объекта землеустройства

Раздел 4

План границ объекта



Масштаб 1:1000

Масштаб 1:3 000

Используются условные знаки и обозначения

- граница земельного участка
- граница земельного участка в плане газопровода
- граница земельного участка в плане газопровода

13:17:0122002

номер кадастрового квартала

13:17:0122002:136

граница земельных участков по сведениям ЕГРН

кадастровый номер земельного участка

Подпись:  кадастровый инженер, И.А. Казыкова

Дата: 2024 г.

Место для склейки листов плана, составившего графическое описание объекта землеустройства