



**ПРАВИТЕЛЬСТВО
РЕСПУБЛИКИ МОРДОВИЯ**

ПОСТАНОВЛЕНИЕ

от 20.01.2022

№ 49

г. Саранск

Об утверждении границы охранной
зоны газораспределительной сети

В соответствии с постановлением Правительства Российской Федерации от 20 ноября 2000 г. № 878 «Об утверждении Правил охраны газораспределительных сетей» и на основании ходатайства акционерного общества «Газпром газораспределение Саранск» Правительство Республики Мордовия **п о с т а н о в л я е т**:

1. Утвердить границы охранной зоны объекта «Газопровод высокого давления от ГРП до с. Кривозерье Лямбирского района», назначение: 7.7. Сооружения трубопроводного транспорта, протяженность 869 м, адрес объекта: Республика Мордовия, Лямбирский район, с. Кривозерье, кадастровый номер 13:15:0000000:304, находящегося в собственности акционерного общества «Газпром газораспределение Саранск», площадью 3490 кв. м согласно приложению.

2. Установить ограничения (обременения) на земельные участки, входящие в охранную зону газораспределительной сети, указанной в приложении к настоящему постановлению, определив условия их использования в соответствии с Правилами охраны газораспределительных сетей, утвержденными постановлением Правительства Российской Федерации от 20 ноября 2000 г. № 878.

3. Настоящее постановление вступает в силу с дня его официального опубликования.

**Председатель Правительства
Республики Мордовия**



В. СИДОРОВ

Приложение
к постановлению Правительства
Республики Мордовия
от 20 января 2022 г. № 49

ОПИСАНИЕ МЕСТОПОЛОЖЕНИЯ ГРАНИЦ
*Охранная зона газораспределительной сети «Газопровод высокого давления
от ГРП до с. Кривозерье Лямбирского района»*

(наименование объекта, местоположение границ которого описано (далее - объект))

Раздел 1

Сведения об объекте		
№ п/п	Характеристики объекта	Описание характеристик
1	2	3
1	Местоположение объекта	Республика Мордовия, Лямбирский р-н
2	Площадь объекта ± величина погрешности определения площади (P ± ΔP)	3 490 м ² ± 21 м ²
3	Иные характеристики объекта	<p>Вид объекта реестра границ: Зона с особыми условиями использования территории</p> <p>Содержание ограничений использования объектов недвижимости в пределах зоны или территории: Ограничения использования объектов недвижимости в границах зоны с особыми условиями использования территории предусмотрены Постановлением Правительства РФ от 20 ноября 2000 г. № 878 "Об утверждении Правил охраны газораспределительных сетей":</p> <p>14. На земельные участки, входящие в охранные зоны газораспределительных сетей, в целях предупреждения их повреждения или нарушения условий их нормальной эксплуатации налагаются ограничения (обременения), которыми запрещается лицам, указанным в пункте 2 настоящих Правил:</p> <p>а) строить объекты жилищно-гражданского и производственного назначения;</p> <p>б) сносить и реконструировать мосты, коллекторы, автомобильные и железные дороги с расположенными на них газораспределительными сетями без предварительного выноса этих газопроводов по согласованию с эксплуатационными организациями;</p> <p>в) разрушать берегоукрепительные сооружения, водопропускные устройства, земляные и иные сооружения, предохраняющие газораспределительные сети от разрушений;</p> <p>г) перемещать, повреждать, засыпать и уничтожать опознавательные знаки, контрольно-измерительные пункты и другие устройства газораспределительных сетей;</p> <p>д) устраивать свалки и склады, разливать растворы кислот, солей, щелочей и других химически активных веществ;</p> <p>е) огораживать и перегораживать охранные зоны, препятствовать доступу персонала эксплуатационных организаций к газораспределительным сетям, проведению обслуживания и устранению повреждений газораспределительных сетей;</p> <p>ж) разводить огонь и размещать источники огня;</p> <p>з) рыть погребов, копать и обрабатывать почву сельскохозяйственными и мелиоративными орудиями и механизмами на глубину более 0,3 метра;</p> <p>и) открывать калитки и двери газорегуляторных пунктов, станций катодной и дренажной защиты, люки подземных колодцев, включать или отключать электроснабжение средств связи, освещения и систем телемеханики;</p> <p>к) набрасывать, приставлять и привязывать к опорам и надземным газопроводам, ограждениям и зданиям газораспределительных сетей посторонние предметы, лестницы, влезать на них;</p> <p>л) самовольно подключаться к газораспределительным сетям.</p> <p>15. Лесохозяйственные, сельскохозяйственные и другие работы, не подпадающие под ограничения, указанные в пункте 14 настоящих Правил, и не связанные с нарушением земельного горизонта и</p>

		<p>обработкой почвы на глубину более 0,3 метра, производятся собственниками, владельцами или пользователями земельных участков в охранной зоне газораспределительной сети при условии предварительного письменного уведомления эксплуатационной организации не менее чем за 3 рабочих дня до начала работ.</p> <p>16. хозяйственная деятельность в охранных зонах газораспределительных сетей, не предусмотренная пунктами 14 и 15 настоящих Правил, при которой производится нарушение поверхности земельного участка и обработка почвы на глубину более 0,3 метра, осуществляется на основании письменного разрешения эксплуатационной организации газораспределительных сетей.</p> <p>Наименование охраняемого объекта: "Газопровод высокого давления от ГРП до с.Кривозерье Лямбирского района"</p>
--	--	---

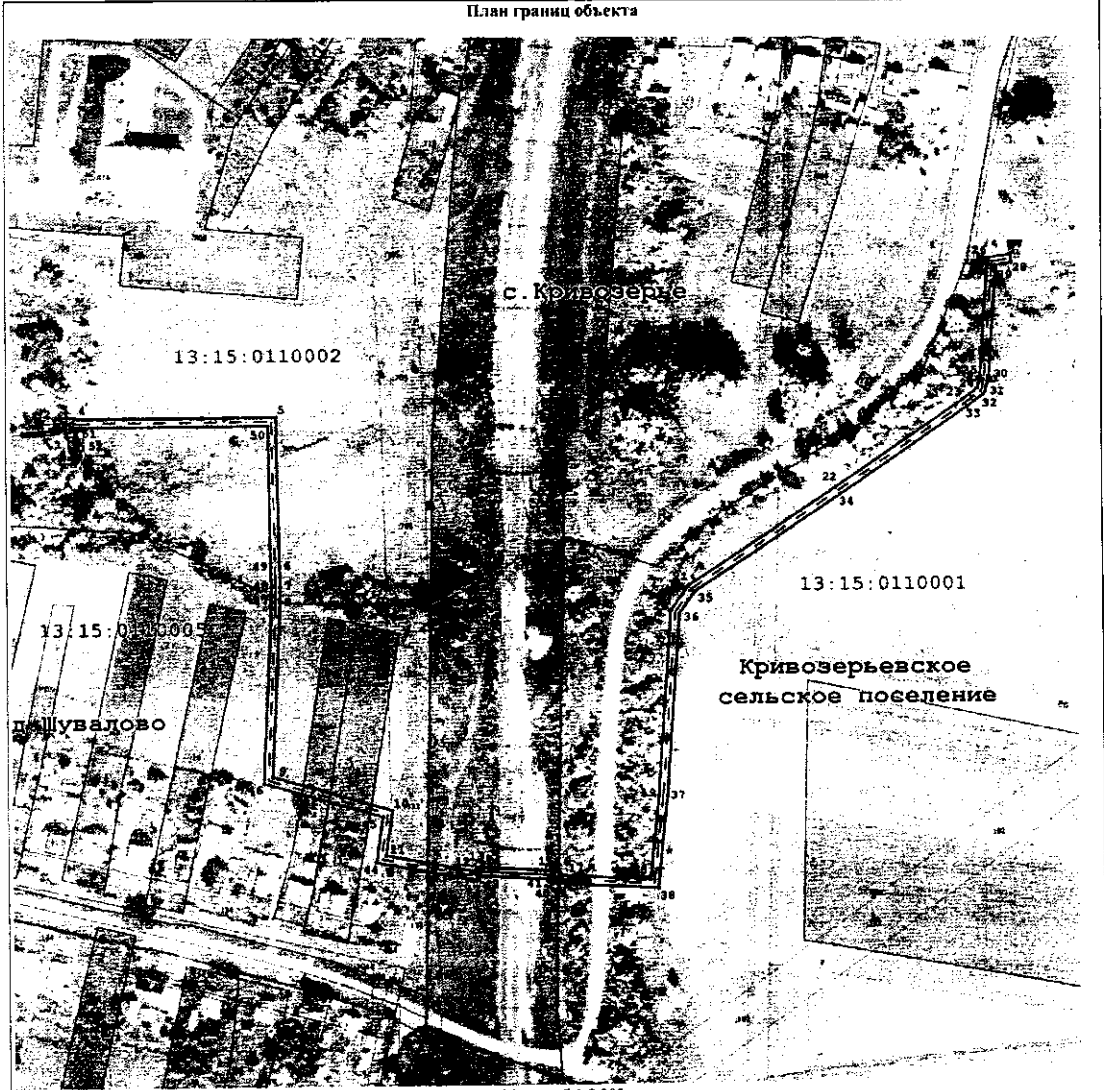
Раздел 2

Сведения о местоположении границ объекта					
1. Система координат		МСК-13, зона 1			
2. Сведения о характерных точках границ объекта					
Обозначение характерных точек границ	Координаты, м		Метод определения координат характерной точки	Средняя квадратическая погрешность положения характерной точки (М), м	Описание обозначения точки на местности (при наличии)
	X	Y			
1	2	3	4	5	6
1	407 952,72	1 297 538,46	Аналитический метод	0,10	
2	407 959,14	1 297 538,25		0,10	
3	407 962,14	1 297 538,65		0,10	
4	407 961,11	1 297 544,28		0,10	
5	407 961,42	1 297 638,07		0,10	
6	407 890,15	1 297 639,25		0,10	
7	407 880,70	1 297 639,55		0,10	
8	407 873,34	1 297 639,42		0,10	
9	407 789,67	1 297 635,48		0,10	
10	407 773,19	1 297 692,24		0,10	
11	407 751,85	1 297 689,05		0,10	
12	407 744,16	1 297 731,06		0,10	
13	407 745,86	1 297 732,82		0,10	
14	407 746,02	1 297 734,73		0,10	
15	407 744,06	1 297 768,29		0,10	
16	407 743,22	1 297 772,69		0,10	
17	407 742,00	1 297 772,23		0,10	
18	407 739,72	1 297 815,89		0,10	
19	407 779,76	1 297 820,22		0,10	
20	407 868,17	1 297 826,49		0,10	
21	407 879,96	1 297 834,86		0,10	
22	407 926,71	1 297 905,28		0,10	
23	407 968,05	1 297 966,17		0,10	
24	407 973,51	1 297 973,39		0,10	
25	407 979,44	1 297 974,64		0,10	
26	408 035,92	1 297 978,43		0,10	
27	408 037,75	1 297 989,27		0,10	
28	408 033,80	1 297 989,92		0,10	
29	408 032,54	1 297 982,21		0,10	
30	407 978,88	1 297 978,62		0,10	
31	407 971,51	1 297 977,05		0,10	
32	407 970,32	1 297 975,85		0,10	
33	407 964,79	1 297 968,49		0,10	
34	407 923,40	1 297 907,51		0,10	
35	407 877,04	1 297 837,70		0,10	
36	407 866,77	1 297 830,41		0,10	
37	407 779,40	1 297 824,20		0,10	
38	407 735,52	1 297 819,45		0,10	
39	407 738,16	1 297 769,00		0,10	
40	407 738,96	1 297 766,84		0,10	
41	407 740,11	1 297 767,27		0,10	
42	407 742,00	1 297 734,58		0,10	
43	407 739,86	1 297 732,36		0,10	
44	407 748,61	1 297 684,53		0,10	
45	407 770,33	1 297 687,76		0,10	
46	407 786,71	1 297 631,34		0,10	
47	407 873,48	1 297 635,42		0,10	
48	407 880,68	1 297 635,55		0,10	

Раздел 2

Сведения о местоположении границ объекта					
1	2	3	4	5	6
49	407 890,04	1 297 635,25	Аналитический метод	0,10	—
50	407 957,40	1 297 634,13		0,10	
51	407 957,11	1 297 543,92		0,10	
52	407 957,41	1 297 542,30		0,10	
53	407 952,85	1 297 542,45		0,10	
1	407 952,72	1 297 538,46		0,10	
3. Сведения о характерных точках части (частей) границы объекта					
1	2	3	4	5	6
—	—	—	—	—	—

Раздел 4
План границ объекта



Масштаб 1:2 000

Используемые условные знаки и обозначения:

- обозначение характерной точки границы охранной зоны
- проектные границы охранной зоны
- надземный участок газопровода
- подземный участок газопровода
- обозначение и граница земельного участка по сведениям ЕГРН, в СК-13
- обозначение кадастрового квартала
- границы кадастрового квартала
- граница объектов капитального строительства по сведениям ЕГРН
- граница муниципальных образований
- граница зон с особыми условиями использования территории

Подпись _____



Дата « 16 » августа 20 21 г.

Место для оттиска печати (при наличии) лица, составившего описание местоположения границ объекта