



**ПРАВИТЕЛЬСТВО
РЕСПУБЛИКИ МОРДОВИЯ**

ПОСТАНОВЛЕНИЕ

от 20.01.2022

№ 48

г. Саранск

Об утверждении границы охранной
зоны газораспределительной сети

В соответствии с постановлением Правительства Российской Федерации от 20 ноября 2000 г. № 878 «Об утверждении Правил охраны газораспределительных сетей» и на основании ходатайства акционерного общества «Газпром газораспределение Саранск» Правительство Республики Мордовия **п о с т а н о в л я е т**:

1. Утвердить границы охранной зоны объекта «Газоснабжение ул. Дачная в с. Булгаково Кочкуровского муниципального района Республики Мордовия», назначение: Сооружения газоснабжения, протяженность 551 м, адрес объекта: Республика Мордовия, Кочкуровский район, с. Булгаково, ул. Дачная, кадастровый номер 13:13:0201001:1372, находящегося в собственности акционерного общества «Газпром газораспределение Саранск», площадью 2066 кв. м согласно приложению.

2. Установить ограничения (обременения) на земельные участки, входящие в охранную зону газораспределительной сети, указанной в приложении к настоящему постановлению, определив условия их использования в соответствии с Правилами охраны газораспределительных сетей, утвержденными постановлением Правительства Российской Федерации от 20 ноября 2000 г. № 878.

3. Настоящее постановление вступает в силу со дня его официального опубликования.

**Председатель Правительства
Республики Мордовия**



В. СИДОРОВ

Приложение
к постановлению Правительства
Республики Мордовия
от 20 января 2022 г. № 48

ОПИСАНИЕ МЕСТОПОЛОЖЕНИЯ ГРАНИЦ
*Зона с особыми условиями использования территории - Охранная зона
газораспределительной сети «Газоснабжение ул. Дачная в с. Булгаково
Кочкуровского муниципального района Республики Мордовия»*

(наименование объекта, местоположение границ которого описано (далее - объект))

Раздел 1

| Сведения об объекте | | |
|---------------------|---|---|
| № п/п | Характеристики объекта | Описание характеристик |
| 1 | 2 | 3 |
| 1 | Местоположение объекта | Республика Мордовия, Булгаково с |
| 2 | Площадь объекта ± величина погрешности определения площади ($P \pm \Delta P$) | 2 066 м ² ± 16 м ² |
| 3 | Иные характеристики объекта | Вид объекта реестра границ: Зона с особыми условиями использования территории Содержание ограничений использования объектов недвижимости в пределах зоны или территории: Особые условия использования в соответствии с "Правилами охраны газораспределительных сетей", утвержденных постановлением Правительства РФ от 20.11.2000 года № 878. Наименование охраняемого объекта: "Газоснабжение ул. Дачная в с. Булгаково Кочкуровского муниципального района Республики Мордовия" |

Раздел 2

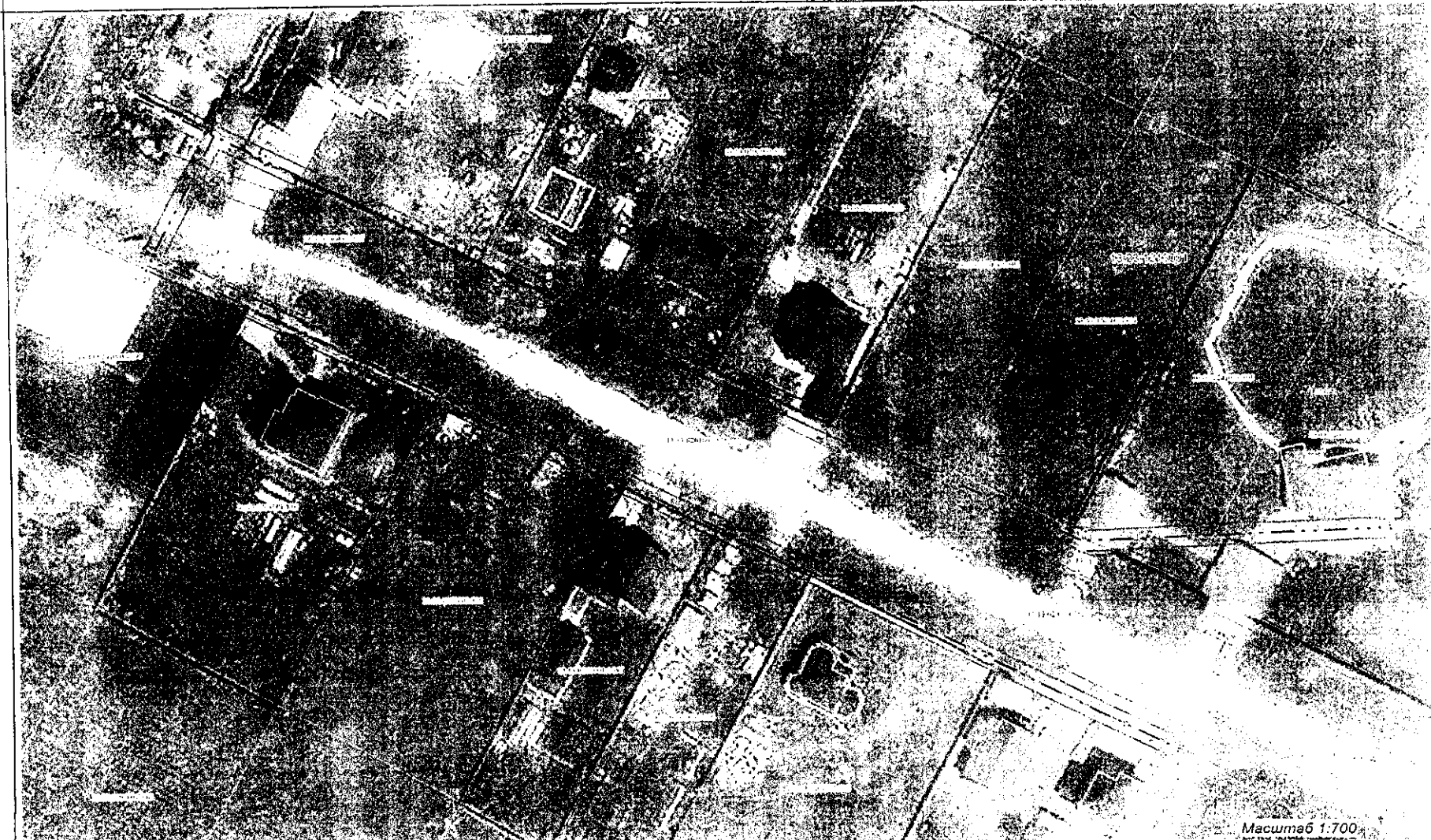
| Сведения о местоположении границ объекта | | | | | |
|---|---------------|--------------|---|---|---|
| 1. Система координат СК кадастрового округа | | | | | |
| 2. Сведения о характерных точках границ объекта | | | | | |
| Обозначение характерных точек границ | Координаты, м | | Метод определения координат характерной точки | Средняя квадратическая погрешность положения характерной точки (M _t), м | Описание обозначения точки на местности (при наличии) |
| | X | Y | | | |
| 1 | 2 | 3 | 4 | 5 | 6 |
| 1 | 378 486,34 | 1 296 072,66 | Метод спутниковых геодезических измерений (определений) | 0,10 | |
| 2 | 378 487,06 | 1 296 073,66 | | 0,10 | |
| 3 | 378 487,06 | 1 296 074,90 | | 0,10 | |
| 4 | 378 486,34 | 1 296 075,90 | | 0,10 | |
| 5 | 378 485,16 | 1 296 076,28 | | 0,10 | |
| 6 | 378 484,18 | 1 296 076,02 | | 0,10 | |
| 7 | 378 480,61 | 1 296 074,02 | | 0,10 | |
| 8 | 378 472,19 | 1 296 091,13 | | 0,10 | |
| 9 | 378 441,09 | 1 296 154,45 | | 0,10 | |
| 10 | 378 392,51 | 1 296 257,62 | | 0,10 | |
| 11 | 378 394,83 | 1 296 314,42 | | 0,10 | |
| 12 | 378 394,63 | 1 296 315,31 | | 0,10 | |
| 13 | 378 394,01 | 1 296 316,12 | | 0,10 | |
| 14 | 378 392,83 | 1 296 316,50 | | 0,10 | |
| 15 | 378 391,65 | 1 296 316,12 | | 0,10 | |
| 16 | 378 391,09 | 1 296 315,41 | | 0,10 | |
| 17 | 378 390,83 | 1 296 314,58 | | 0,10 | |
| 18 | 378 388,49 | 1 296 257,29 | | 0,10 | |
| 19 | 378 388,68 | 1 296 256,36 | | 0,10 | |
| 20 | 378 437,49 | 1 296 152,70 | | 0,10 | |
| 21 | 378 467,76 | 1 296 091,10 | | 0,10 | |
| 22 | 378 447,61 | 1 296 080,22 | | 0,10 | |
| 23 | 378 353,06 | 1 296 274,47 | | 0,10 | |
| 24 | 378 352,44 | 1 296 275,21 | | 0,10 | |
| 25 | 378 351,26 | 1 296 275,59 | | 0,10 | |
| 26 | 378 350,08 | 1 296 275,21 | | 0,10 | |
| 27 | 378 349,36 | 1 296 274,21 | | 0,10 | |
| 28 | 378 349,36 | 1 296 272,97 | | 0,10 | |
| 29 | 378 444,92 | 1 296 076,59 | | 0,10 | |
| 30 | 378 445,54 | 1 296 075,85 | | 0,10 | |
| 31 | 378 446,72 | 1 296 075,47 | | 0,10 | |
| 32 | 378 447,67 | 1 296 075,71 | | 0,10 | |
| 33 | 378 469,52 | 1 296 087,50 | | 0,10 | |
| 34 | 378 477,96 | 1 296 070,36 | | 0,10 | |
| 35 | 378 478,57 | 1 296 069,62 | | 0,10 | |
| 36 | 378 479,75 | 1 296 069,24 | | 0,10 | |
| 37 | 378 480,73 | 1 296 069,50 | | 0,10 | |
| 1 | 378 486,34 | 1 296 072,66 | 0,10 | | |
| 3. Сведения о характерных точках части (частей) границы объекта | | | | | |
| 1 | 2 | 3 | 4 | 5 | 6 |
| — | — | — | — | — | — |

Раздел 3

| Сведения о местоположении измененных (уточненных) границ объекта | | | | | | | |
|---|-------------------------------|---|---|---|---|--|--|
| 1. Система координат СК кадастрового округа | | | | | | | |
| 2. Сведения о характерных точках границ объекта | | | | | | | |
| Обозначение характерных точек границы | Существующие координаты, м | | Измененные (уточненные) координаты, м | | Метод определения координат характерной точки | Средняя квадратическая погрешность положения характерной точки (M _t), м | Описание обозначения точки на местности (при наличии) |
| | X | Y | X | Y | | | |
| 1 | 2 | 3 | 4 | 5 | 6 | 7 | 8 |
| — | — | — | — | — | — | — | — |
| 3. Сведения о характерных точках части (частей) границы объекта | | | | | | | |
| 1 | 2 | 3 | 4 | 5 | 6 | 7 | 8 |
| — | — | — | — | — | — | — | — |

| Прохождение границы | | Описание прохождения границы |
|---------------------|----------|---|
| от точки | до точки | |
| 1 | 2 | 3 |
| 1 | 1 | На расстоянии 2 метров от оси газопровода |

Раздел 4
План границ объекта



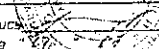
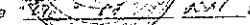
Масштаб 1:700

Используемые условные знаки и обозначения

- Границы границ земельного участка
- Земельный кадастр на плане
- Оборудования на плане

13:10:010-001

номер кадастрового квартала
границы кадастрового квартала
и объектов, установленных территориальной
границей кадастровых участков по сведениям ЕГРН

Подпись:  кадастровый инженер, Г.А. Давыдова
Дата:  г.

Место для отписки в натуре лиц, составившего графическое описание объекта недвижимости