



**ПРАВИТЕЛЬСТВО
РЕСПУБЛИКИ МОРДОВИЯ
ПОСТАНОВЛЕНИЕ**

от 27.01.2022

№ 80

г. Саранск

Об утверждении границы охранной
зоны газораспределительной сети

В соответствии с постановлением Правительства Российской Федерации от 20 ноября 2000 г. № 878 «Об утверждении Правил охраны газораспределительных сетей» и на основании ходатайства акционерного общества «Газпром газораспределение Саранск» Правительство Республики Мордовия **п о с т а н о в л я е т**:

1. Утвердить границы охранной зоны объекта «Газопровод низкого давления по ул. Центральная с. Первомайск Лямбирского района», назначение: 7.7. Сооружения трубопроводного транспорта, протяженность 420 м, адрес объекта: Республика Мордовия, Лямбирский район, с. Первомайск, ул. Центральная, кадастровый номер 13:15:0000000:303, находящегося в собственности акционерного общества «Газпром газораспределение Саранск», площадью 1711 кв. м согласно приложению.

2. Установить ограничения (обременения) на земельные участки, входящие в охранную зону газораспределительной сети, указанной в приложении к настоящему постановлению, определив условия их использования в соответствии с Правилами охраны газораспределительных сетей, утвержденными постановлением Правительства Российской Федерации от 20 ноября 2000 г. № 878.

3. Настоящее постановление вступает в силу со дня его официального опубликования.

**Председатель Правительства
Республики Мордовия**



В. СИДОРОВ

Приложение
к постановлению Правительства
Республики Мордовия
от 27 января 2022 г. № 80

ОПИСАНИЕ МЕСТОПОЛОЖЕНИЯ ГРАНИЦ
*Зона с особыми условиями использования территории - охранная зона газопровода
низкого давления по ул. Центральная с. Первомайск Лямбирского района*

(наименование объекта, местоположение границ которого описано (далее - объект))

Раздел 1

Сведения об объекте		
№ п/п	Характеристики объекта	Описание характеристик
1	2	3
1	Местоположение объекта	Республика Мордовия, Лямбирский р-н, Первомайск с
2	Площадь объекта ± величина погрешности определения площади (P ± ΔP)	1 711 м ² ± 14 м ²
3	Иные характеристики объекта	<p>Вид объекта реестра границ: Зона с особыми условиями использования территории</p> <p>Содержание ограничений использования объектов недвижимости в пределах зоны или территории: Ограничения использования объектов недвижимости в границах зоны с особыми условиями использования территории предусмотрены Постановлением Правительства РФ от 20 ноября 2000 г. № 878 "Об утверждении Правил охраны газораспределительных сетей":</p> <p>"14. На земельные участки, входящие в охранные зоны газораспределительных сетей, в целях предупреждения их повреждения или нарушения условий их нормальной эксплуатации налагаются ограничения (обременения), которыми запрещается лицам, указанным в пункте 2 настоящих Правил:</p> <p>а) строить объекты жилищно-гражданского и производственного назначения;</p> <p>б) сносить и реконструировать мосты, коллекторы, автомобильные и железные дороги с расположенными на них газораспределительными сетями без предварительного выноса этих газопроводов по согласованию с эксплуатационными организациями;</p> <p>в) разрушать берегоукрепительные сооружения, водопропускные устройства, земляные и иные сооружения, предохраняющие газораспределительные сети от разрушений;</p> <p>г) перемещать, повреждать, засыпать и уничтожать опознавательные знаки, контрольно-измерительные пункты и другие устройства газораспределительных сетей;</p> <p>д) устраивать свалки и склады, разливать растворы кислот, солей, щелочей и других химически активных веществ;</p> <p>е) огораживать и перегораживать охранные зоны, препятствовать доступу персонала эксплуатационных организаций к газораспределительным сетям, проведению обслуживания и устранению повреждений газораспределительных сетей;</p> <p>ж) разводить огонь и размещать источники огня;</p> <p>з) рыть погреба, копать и обрабатывать почву сельскохозяйственными и мелиоративными орудиями и механизмами на глубину более 0,3 метра;</p> <p>и) открывать калитки и двери газорегуляторных пунктов, станций катодной и дренажной защиты, люки подземных колодцев, включать или отключать электроснабжение средств связи, освещения и систем телемеханики;</p> <p>к) набрасывать, приставлять и привязывать к опорам и надземным газопроводам, ограждениям и зданиям газораспределительных сетей посторонние предметы, лестницы, влезать на них;</p> <p>л) самовольно подключаться к газораспределительным сетям.</p> <p>Наименование охраняемого объекта: Газопровод низкого давления по ул. Центральная с. Первомайск Лямбирского района</p>

Раздел 2

Сведения о местоположении границ объекта					
I. Система координат		МСК-13, зона 1			
2. Сведения о характерных точках границ объекта					
Обозначение характерных точек границ	Координаты, м		Метод определения координат характерной точки	Средняя квадратическая погрешность положения характерной точки (M), м	Описание обозначения точки на местности (при наличии)
	X	Y			
1	2	3	4	5	6
1	418 405,15	1 281 038,56	Метод спутниковых геодезических измерений (определений)	0,10	—
2	418 333,28	1 281 171,57		0,10	
3	418 342,33	1 281 176,66		0,10	
4	418 345,73	1 281 178,47		0,10	
5	418 353,34	1 281 182,62		0,10	
6	418 358,79	1 281 185,56		0,10	
7	418 364,24	1 281 188,42		0,10	
8	418 369,46	1 281 191,22		0,10	
9	418 375,05	1 281 194,25		0,10	
10	418 380,42	1 281 197,07		0,10	
11	418 385,29	1 281 199,77		0,10	
12	418 390,40	1 281 202,33		0,10	
13	418 395,16	1 281 204,98		0,10	
14	418 399,80	1 281 207,53		0,10	
15	418 397,87	1 281 211,04		0,10	
16	418 393,22	1 281 208,48		0,10	
17	418 388,52	1 281 205,87		0,10	
18	418 383,43	1 281 203,31		0,10	
19	418 378,52	1 281 200,59		0,10	
20	418 373,17	1 281 197,78		0,10	
21	418 367,56	1 281 194,74		0,10	
22	418 362,36	1 281 191,96		0,10	
23	418 356,91	1 281 189,08		0,10	
24	418 351,44	1 281 186,14		0,10	
25	418 343,83	1 281 181,99		0,10	
26	418 340,41	1 281 180,18		0,10	
27	418 327,90	1 281 173,13		0,10	
28	418 401,63	1 281 036,66		0,10	
1	418 405,15	1 281 038,56	0,10		
29	418 996,46	1 282 262,43	Метод спутниковых геодезических измерений (определений)	0,10	—
30	418 927,44	1 282 403,75		0,10	
31	418 922,18	1 282 405,43		0,10	
32	418 896,50	1 282 399,88		0,10	
33	418 897,35	1 282 395,97		0,10	
34	418 921,98	1 282 401,29		0,10	
35	418 924,60	1 282 400,46		0,10	
36	418 991,36	1 282 263,75		0,10	
37	418 982,46	1 282 257,51		0,10	
38	418 984,76	1 282 254,23		0,10	
29	418 996,46	1 282 262,43		0,10	
3. Сведения о характерных точках части (частей) границы объекта					
1	2	3	4	5	6
—	—	—	—	—	—

Прохождение границы		Описание прохождения границы
от точки	до точки	
1	2	3
—	—	—

Раздел 4
План гранич

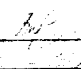


Масштаб 1:1 000

Используемые условные знаки и обозначения

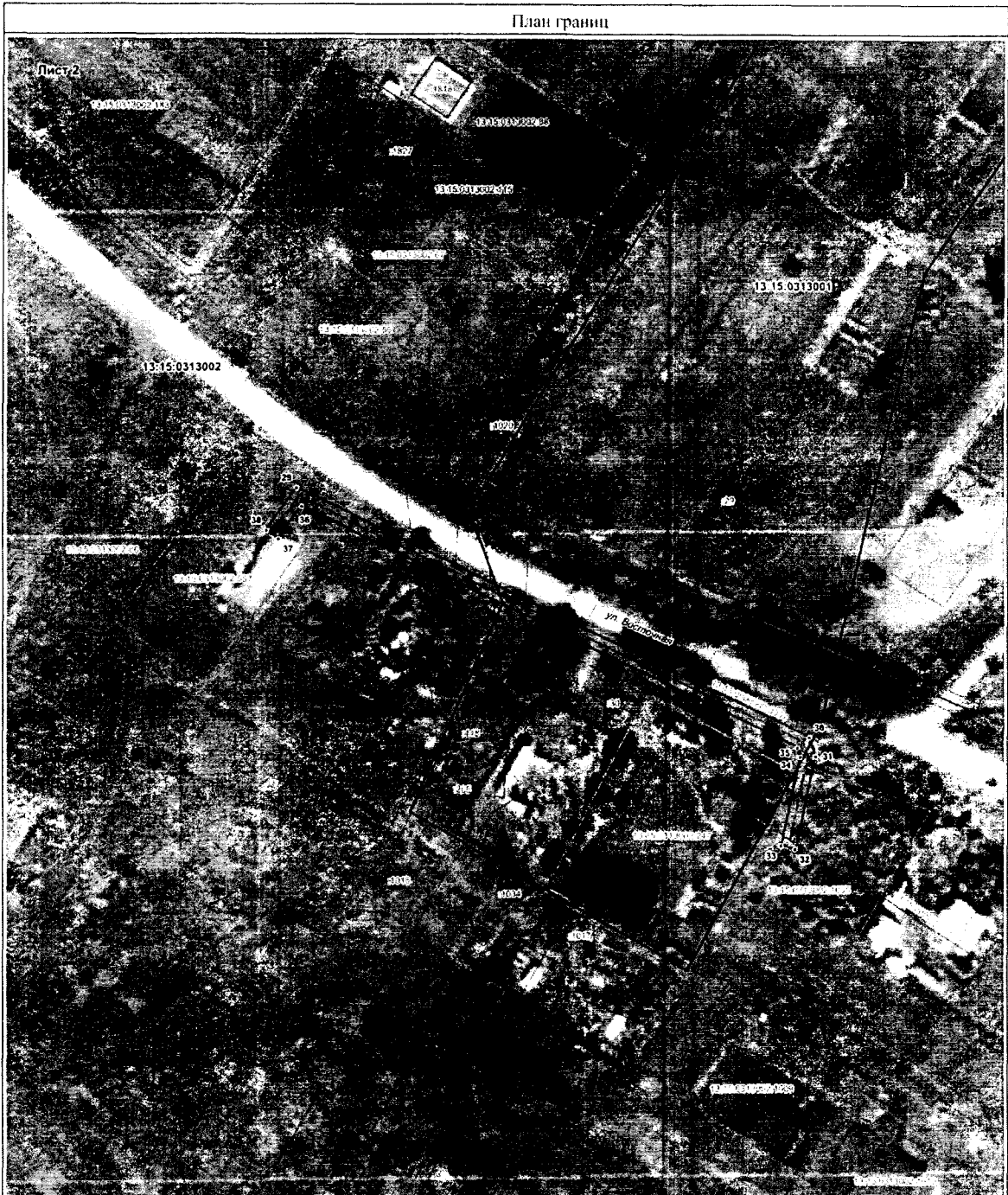
- граница охранной зоны
- 1 — обозначение характерной точки границы охранной зоны
- граница кадастрового квартала
- 13:15:0313002 — номер кадастрового квартала

- граница земельных участков по сведениям ЕИРН
- 13:15:0313002/001 — кадастровый номер земельного участка
- граница и номер объектов капитального строительства по сведениям ЕИРН
- элементы контура газопровода
- границы зон с особыми условиями использования территории

Подпись:  кадастровый инженер, Е.В.Бушкина

Дата: 09.10.2014 г.

Раздел 4
План границ



Масштаб 1:1 000

Используемые условные знаки и обозначения

- граница охранной зоны
- • • • • обозначение характерной точки границы охранной зоны
- граница кадастрового квартала
- 13.15.0313002 номер кадастрового квартала

- граница земельных участков по сведениям ЕГРН
- 13.15.0313001 кадастровый номер земельного участка
- граница и номер объектов капитального строительства по сведениям ЕГРН
- элемент контура газопровода
- границы зон с особыми условиями использования территорий

Подпись _____ кадастровый инженер, Е.В. Биушкина

Дата " 03 " 2024 г.