



**ПРАВИТЕЛЬСТВО  
РЕСПУБЛИКИ МОРДОВИЯ  
ПОСТАНОВЛЕНИЕ**

от 27.01.2022

№ 88

г. Саранск

Об утверждении границы охранной  
зоны газораспределительной сети

В соответствии с постановлением Правительства Российской Федерации от 20 ноября 2000 г. № 878 «Об утверждении Правил охраны газораспределительных сетей» и на основании ходатайства акционерного общества «Газпром газораспределение Саранск» Правительство Республики Мордовия **п о с т а н о в л я е т**:

1. Утвердить границы охранной зоны объекта «Газопровод низкого давления по ул. 60 лет Октября с. Лямбиров Лямбирского района», назначение: 7.7. Сооружения трубопроводного транспорта, протяженность 1005 м, адрес объекта: Республика Мордовия, Лямбирский район, с. Лямбиров, ул. 60 лет Октября, кадастровый номер 13:15:0111005:9676, находящегося в собственности акционерного общества «Газпром газораспределение Саранск», площадью 4072 кв. м согласно приложению.

2. Установить ограничения (обременения) на земельные участки, входящие в охранную зону газораспределительной сети, указанной в приложении к настоящему постановлению, определив условия их использования в соответствии с Правилами охраны газораспределительных сетей, утвержденными постановлением Правительства Российской Федерации от 20 ноября 2000 г. № 878.

3. Настоящее постановление вступает в силу со дня его официального опубликования.

Председатель Правительства  
Республики Мордовия



**В. СИДОРОВ**

**Приложение**  
к постановлению Правительства  
Республики Мордовия  
от 27 января 2022 г. № 88

**ОПИСАНИЕ МЕСТОПОЛОЖЕНИЯ ГРАНИЦ**  
*Зона с особыми условиями использования территории - охранная зона  
газопровода низкого давления по ул. 60 лет Октября с. Лямбиль  
Лямбильского района*

(наименование объекта, местоположение границ которого описано (далее - объект))

**Раздел 1**

Сведения об объекте		
№ п/п	Характеристики объекта	Описание характеристик
1	2	3
1	Местоположение объекта	Республика Мордовия, Лямбильский р-н, Лямбиль с
2	Площадь объекта ± величина погрешности определения площади ( $P \pm \Delta P$ )	4 072 м <sup>2</sup> ± 22 м <sup>2</sup>
3	Иные характеристики объекта	Вид объекта реестра границ: Зона с особыми условиями использования территории Содержание ограничений использования объектов недвижимости в пределах зоны или территории: Особые условия использования в соответствии с "Правилами охраны газораспределительных сетей", утвержденными постановлением Правительства РФ от 20.11.2000 года № 878. Наименование охраняемого объекта: Газопровод низкого давления по ул. 60 лет Октября с. Лямбиль Лямбильского района

## Раздел 2

Сведения о местоположении границ объекта					
I. Система координат СК кадастрового округа					
2. Сведения о характерных точках границ объекта					
Обозначение характерных точек границ	Координаты, м		Метод определения координат характерной точки	Средняя квадратическая погрешность положения характерной точки (M <sub>t</sub> ), м	Описание обозначения точки на местности (при наличии)
	X	Y			
1	2	3	4	5	6
1	402 947,77	1 286 146,10	Метод спутниковых геодезических измерений (определений)	0,10	—
2	402 948,24	1 286 150,08		0,10	
3	402 935,79	1 286 151,52		0,10	
4	402 936,31	1 286 157,67		0,10	
5	402 937,25	1 286 167,32		0,10	
6	402 937,91	1 286 172,71		0,10	
7	402 957,04	1 286 170,80		0,10	
8	402 957,44	1 286 174,79		0,10	
9	402 871,34	1 286 183,37		0,10	
10	402 872,98	1 286 260,23		0,10	
11	402 873,53	1 286 280,77		0,10	
12	402 865,54	1 286 281,69		0,10	
13	402 865,86	1 286 304,75		0,10	
14	402 861,85	1 286 304,85		0,10	
15	402 861,52	1 286 278,13		0,10	
16	402 869,43	1 286 277,21		0,10	
17	402 868,98	1 286 260,33		0,10	
18	402 867,26	1 286 179,75		0,10	
19	402 933,93	1 286 173,10		0,10	
20	402 933,27	1 286 167,76		0,10	
21	402 932,33	1 286 158,03		0,10	
22	402 931,81	1 286 151,92		0,10	
23	402 871,75	1 286 156,99		0,10	
24	402 822,61	1 286 161,43		0,10	
25	402 764,60	1 286 167,37		0,10	
26	402 764,19	1 286 163,36		0,10	
27	402 822,23	1 286 157,45		0,10	
28	402 871,41	1 286 153,01		0,10	
29	402 933,43	1 286 147,77		0,10	
1	402 947,77	1 286 146,10		0,10	
30	403 117,42	1 285 630,02		0,10	
31	403 118,96	1 285 689,51		0,10	
32	403 112,02	1 285 689,92		0,10	
33	403 114,48	1 285 714,80		0,10	
34	403 097,17	1 285 715,80		0,10	
35	403 096,95	1 285 711,80		0,10	
36	403 110,06	1 285 711,04		0,10	
37	403 108,02	1 285 690,12		0,10	
38	403 066,95	1 285 691,85		0,10	
39	402 946,00	1 285 702,21		0,10	
40	402 946,77	1 285 713,78		0,10	
41	402 947,16	1 285 721,03		0,10	
42	402 956,32	1 285 720,04		0,10	
43	402 956,76	1 285 724,02		0,10	
44	402 945,42	1 285 725,25		0,10	
45	402 883,74	1 285 729,47		0,10	
46	402 881,74	1 285 729,48		0,10	
47	402 881,73	1 285 725,47	0,10		

## Раздел 2

Сведения о местоположении границ объекта					
1	2	3	4	5	6
48	402 883,73	1 285 725,47	Метод спутниковых геодезических измерений (определений)	0,10	—
49	402 943,18	1 285 721,39		0,10	
50	402 942,77	1 285 714,04		0,10	
51	402 941,78	1 285 698,55		0,10	
52	403 066,69	1 285 687,85		0,10	
53	403 114,86	1 285 685,75		0,10	
54	403 113,53	1 285 634,30		0,10	
55	403 105,59	1 285 634,87		0,10	
56	403 105,30	1 285 630,87		0,10	
30	403 117,42	1 285 630,02		0,10	
57	402 769,51	1 286 187,11		0,10	
58	402 770,00	1 286 191,07		0,10	
59	402 751,59	1 286 193,31		0,10	
60	402 734,99	1 286 194,96		0,10	
61	402 678,47	1 286 201,66		0,10	
62	402 679,58	1 286 298,62		0,10	
63	402 675,59	1 286 298,65		0,10	
64	402 674,43	1 286 198,12		0,10	
65	402 694,29	1 286 195,75		0,10	
66	402 693,27	1 286 187,93		0,10	
67	402 693,62	1 286 187,08		0,10	
68	402 692,69	1 286 178,12		0,10	
69	402 692,76	1 286 177,42		0,10	
70	402 691,92	1 286 169,37		0,10	
71	402 695,92	1 286 168,95		0,10	
72	402 696,76	1 286 177,21		0,10	
73	402 696,71	1 286 178,12		0,10	
74	402 697,70	1 286 187,68		0,10	
75	402 697,37	1 286 188,47		0,10	
76	402 698,26	1 286 195,28		0,10	
77	402 734,55	1 286 190,98		0,10	
78	402 751,15	1 286 189,33	0,10		
57	402 769,51	1 286 187,11	0,10		
3. Сведения о характерных точках части (частей) границы объекта					
1	2	3	4	5	6
—	—	—	—	—	—



Прохождение границы		Описание прохождения границы
от точки	до точки	
1	2	3
1	1	на расстоянии 2 метров от оси газопровода
30	30	на расстоянии 2 метров от оси газопровода
57	57	на расстоянии 2 метров от оси, газопровода

Раздел 4

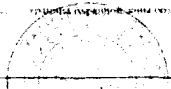
План границ объекта



Масштаб 1:4000

Используемые условные знаки и обозначения

Генеральный план территории



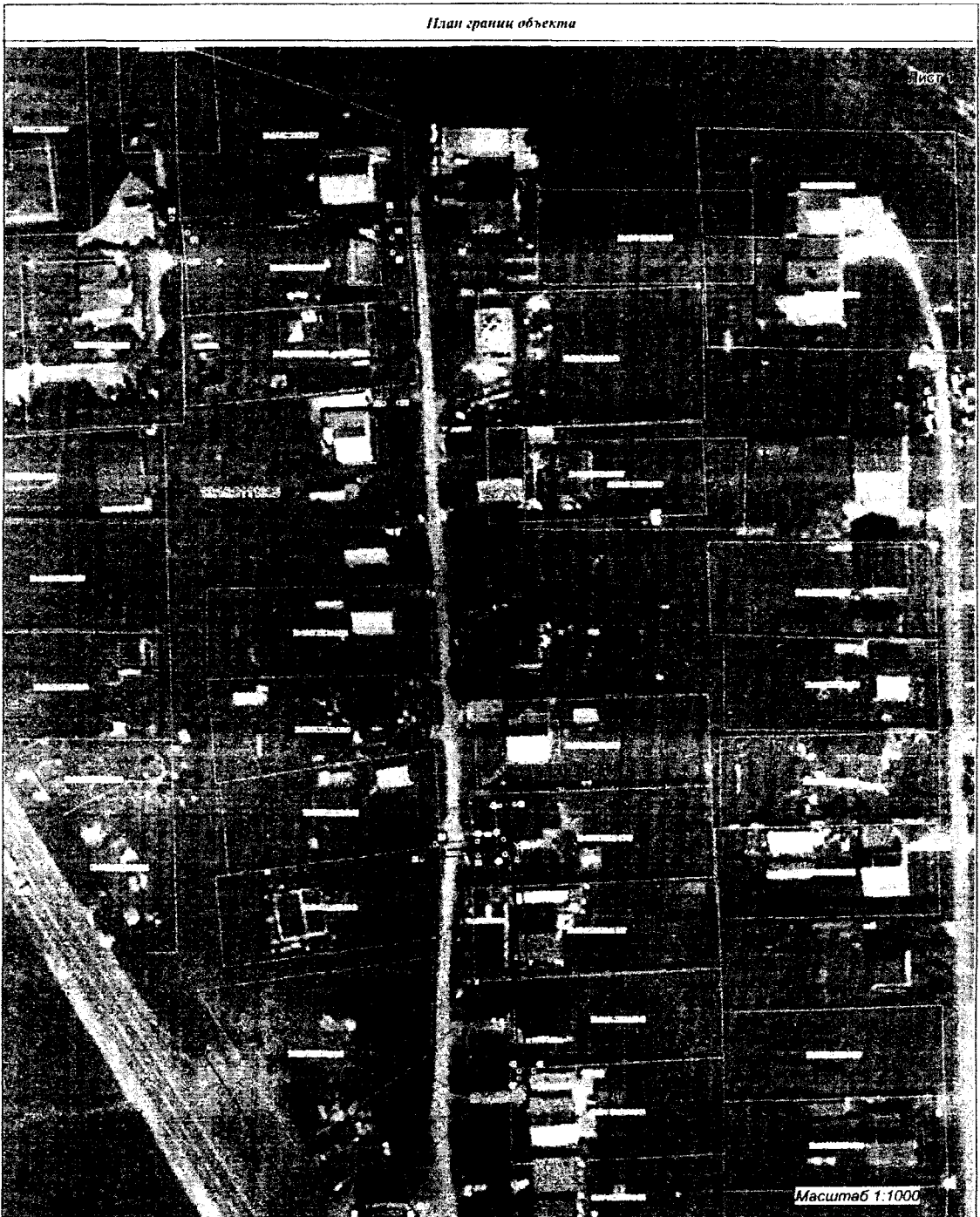
Подпись: *[Handwritten Signature]* Инженер Г. А. Давыдов

Дата: *11.05.2011*


Лист 1 из 1

Раздел 4

План границ объекта



Используемые условные знаки и обозначения

- |   |                                    |   |                            |
|---|------------------------------------|---|----------------------------|
|  | граница участка земельного участка |  | граница земельного участка |
|  | граница участка земельного участка |  | граница земельного участка |
|  | граница участка земельного участка |  | граница земельного участка |

Подпись: \_\_\_\_\_ удостоверение инженера Г.А. Давыдова

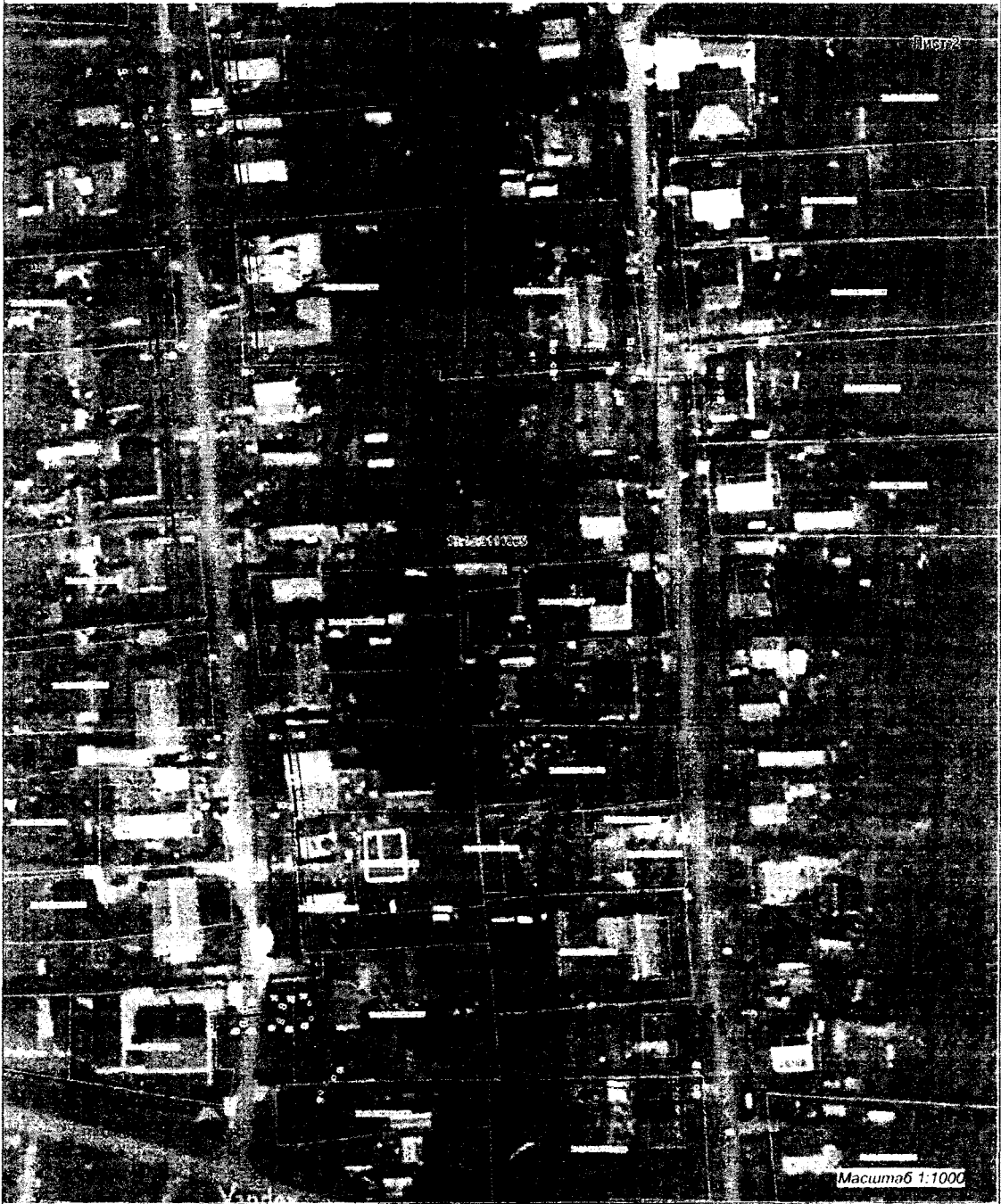
Дата: \_\_\_\_\_

Место для оттиска печати лица, составившего геофизическое описание объекта землеустройства



Раздел 4

План границ объекта



Используемые условные знаки и обозначения

	граница земельного участка	1:10,000,000	номер кадастрового квартала
	границы территории государственного назначения		граница кадастрового квартала
	границы территории населенного пункта		земля с особыми условиями использования территории
	границы территории водного объекта		границы кадастровых участков по сведениям ЕПРН

Подпись: Инженер Г.А. Давыдова  
 Дата:

Место для оптического снимка, соответствующего графическому описанию объекта недвижимости