



**ПРАВИТЕЛЬСТВО
РЕСПУБЛИКИ МОРДОВИЯ**

ПОСТАНОВЛЕНИЕ

от 27.01.2022

№ 96

г. Саранск

Об утверждении границы охранной
зоны газораспределительной сети

В соответствии с постановлением Правительства Российской Федерации от 20 ноября 2000 г. № 878 «Об утверждении Правил охраны газораспределительных сетей» и на основании ходатайства акционерного общества «Газпром газораспределение Саранск» Правительство Республики Мордовия **п о с т а н о в л я е т**:

1. Утвердить границы охранной зоны объекта «Газопровод низкого давления по ул. Садовая с. Лопатино Лямбирского района», назначение: 7.7. Сооружения трубопроводного транспорта, протяженность 1034 м, адрес объекта: Республика Мордовия, Лямбирский район, с. Лопатино, ул. Садовая, кадастровый номер 13:15:0314014:865, находящегося в собственности акционерного общества «Газпром газораспределение Саранск», площадью 4149 кв. м согласно приложению.

2. Установить ограничения (обременения) на земельные участки, входящие в охранную зону газораспределительной сети, указанной в приложении к настоящему постановлению, определив условия их использования в соответствии с Правилами охраны газораспределительных сетей, утвержденными постановлением Правительства Российской Федерации от 20 ноября 2000 г. № 878.

3. Настоящее постановление вступает в силу со дня его официального опубликования.

Председатель Правительства
Республики Мордовия



В. СИДОРОВ

Приложение
к постановлению Правительства
Республики Мордовия
от 27 января 2022 г. № 96

ОПИСАНИЕ МЕСТОПОЛОЖЕНИЯ ГРАНИЦ
Зона с особыми условиями использования территории- Газопровод низкого давления по ул. Садовая с. Лопатино Лямбирского района

(наименование объекта, местоположение границ которого описано (далее - объект))

Раздел 1

Сведения об объекте		
№ п/п	Характеристики объекта	Описание характеристик
1	2	3
1	Местоположение объекта	Республика Мордовия, Лямбирский р-н, Лопатино с
2	Площадь объекта ± величина погрешности определения площади (P ± ΔP)	4 149 м ² ± 23 м ²
3	Иные характеристики объекта	Вид объекта реестра границ: Зона с особыми условиями использования территории Содержание ограничений использования объектов недвижимости в пределах зоны или территории: Особые условия использования в соответствии с "Правилами охраны газораспределительных сетей", утвержденных постановлением Правительства РФ от 20.11.2000 года № 878. Наименование охраняемого объекта: Газопровод низкого давления по ул. Садовая с. Лопатино Лямбирского района

Раздел 2

Сведения о местоположении границ объекта					
1. Система координат СК кадастрового округа					
2. Сведения о характерных точках границ объекта					
Обозначение характерных точек границ	Координаты, м		Метод определения координат характерной точки	Средняя квадратическая погрешность положения характерной точки (Mt), м	Описание обозначения точки на местности (при наличии)
	X	Y			
1	2	3	4	5	6
1	404 647,55	1 280 650,70	Метод спутниковых геодезических измерений (определений)	0,10	
2	404 656,95	1 280 655,35		0,10	
3	404 673,49	1 280 663,68		0,10	
4	404 680,26	1 280 666,94		0,10	
5	404 689,78	1 280 671,44		0,10	
6	404 697,82	1 280 675,44		0,10	
7	404 706,59	1 280 679,70		0,10	
8	404 714,14	1 280 683,25		0,10	
9	404 720,75	1 280 686,37		0,10	
10	404 717,19	1 280 694,87		0,10	
11	404 713,50	1 280 693,32		0,10	
12	404 715,59	1 280 688,35		0,10	
13	404 712,44	1 280 686,87		0,10	
14	404 704,87	1 280 683,30		0,10	
15	404 696,06	1 280 679,02		0,10	
16	404 688,04	1 280 675,04		0,10	
17	404 678,54	1 280 670,56		0,10	
18	404 671,73	1 280 667,26		0,10	
19	404 655,17	1 280 658,93		0,10	
20	404 648,71	1 280 655,74		0,10	
21	404 646,04	1 280 659,15		0,10	
22	404 640,44	1 280 667,60		0,10	
23	404 635,92	1 280 675,10		0,10	
24	404 565,12	1 280 647,50		0,10	
25	404 564,95	1 280 647,44		0,10	
26	404 563,87	1 280 647,79		0,10	
27	404 556,94	1 280 650,76		0,10	
28	404 555,09	1 280 651,77		0,10	
29	404 546,58	1 280 646,75		0,10	
30	404 538,86	1 280 642,04		0,10	
31	404 531,99	1 280 637,83		0,10	
32	404 524,45	1 280 633,24		0,10	
33	404 516,53	1 280 628,56		0,10	
34	404 508,10	1 280 623,14		0,10	
35	404 501,28	1 280 618,62		0,10	
36	404 499,74	1 280 617,73		0,10	
37	404 493,55	1 280 613,86		0,10	
38	404 492,41	1 280 613,20		0,10	
39	404 487,97	1 280 610,47		0,10	
40	404 482,05	1 280 606,65		0,10	
41	404 478,49	1 280 604,45		0,10	
42	404 477,42	1 280 603,95		0,10	
43	404 470,31	1 280 599,76		0,10	
44	404 461,78	1 280 594,53		0,10	
45	404 453,81	1 280 589,58		0,10	
46	404 445,91	1 280 584,73		0,10	
47	404 446,02	1 280 584,52		0,10	
48	404 439,24	1 280 582,35		0,10	

Раздел 2

Сведения о местоположении границ объекта					
1	2	3	4	5	6
49	404 432,61	1 280 580,33		0,10	
50	404 430,13	1 280 579,70		0,10	
51	404 423,86	1 280 578,36		0,10	
52	404 416,26	1 280 594,67		0,10	
53	404 356,34	1 280 575,49		0,10	
54	404 321,68	1 280 564,40		0,10	
55	404 315,44	1 280 580,86		0,10	
56	404 238,75	1 280 554,47		0,10	
57	404 239,45	1 280 551,48		0,10	
58	404 181,98	1 280 537,72		0,10	
59	404 140,58	1 280 527,73		0,10	
60	404 139,03	1 280 532,26		0,10	
61	404 087,18	1 280 519,37		0,10	
62	404 088,34	1 280 512,54		0,10	
63	404 079,73	1 280 510,47		0,10	
64	404 074,86	1 280 509,44		0,10	
65	404 067,96	1 280 507,87		0,10	
66	404 061,69	1 280 506,41		0,10	
67	404 054,80	1 280 504,73		0,10	
68	404 047,62	1 280 503,59		0,10	
69	404 040,63	1 280 502,58		0,10	
70	404 032,57	1 280 501,40		0,10	
71	404 031,23	1 280 501,25		0,10	
72	404 030,87	1 280 502,61		0,10	
73	404 024,92	1 280 501,94		0,10	
74	404 018,80	1 280 501,33		0,10	
75	404 012,39	1 280 500,41		0,10	
76	404 006,24	1 280 499,73		0,10	
77	404 005,87	1 280 499,63		0,10	
78	404 002,40	1 280 499,86		0,10	
79	404 002,13	1 280 495,87		0,10	
80	404 004,34	1 280 495,72		0,10	
81	404 005,83	1 280 485,67		0,10	
82	403 972,65	1 280 479,55		0,10	
83	403 938,25	1 280 471,38		0,10	
84	403 938,45	1 280 469,38		0,10	
85	403 930,40	1 280 468,02		0,10	
86	403 931,07	1 280 464,07		0,10	
87	403 942,99	1 280 466,10		0,10	
88	403 942,67	1 280 468,23		0,10	
89	403 973,49	1 280 475,63		0,10	
90	404 008,30	1 280 482,06		0,10	
91	404 008,18	1 280 483,36		0,10	
92	404 015,91	1 280 484,83		0,10	
93	404 020,96	1 280 485,66		0,10	
94	404 026,07	1 280 486,56		0,10	
95	404 033,96	1 280 487,95		0,10	
96	404 035,87	1 280 488,28		0,10	
97	404 036,08	1 280 486,82		0,10	
98	404 040,04	1 280 487,38		0,10	
99	404 039,25	1 280 492,94		0,10	
100	404 033,26	1 280 491,89		0,10	
101	404 025,37	1 280 490,50		0,10	
102	404 020,30	1 280 489,60		0,10	
103	404 015,29	1 280 488,79		0,10	
104	404 009,54	1 280 487,94		0,10	

Метод спутниковых
геодезических измерений
(определений)

Раздел 2

Сведения о местоположении границ объекта					
1	2	3	4	5	6
105	404 008,35	1 280 495,94		0,10	
106	404 012,89	1 280 496,45		0,10	
107	404 019,28	1 280 497,35		0,10	
108	404 025,34	1 280 497,96		0,10	
109	404 027,89	1 280 498,25		0,10	
110	404 028,25	1 280 496,89		0,10	
111	404 033,09	1 280 497,44		0,10	
112	404 041,21	1 280 498,62		0,10	
113	404 048,22	1 280 499,63		0,10	
114	404 055,58	1 280 500,81		0,10	
115	404 062,61	1 280 502,51		0,10	
116	404 068,86	1 280 503,97		0,10	
117	404 075,72	1 280 505,54		0,10	
118	404 080,61	1 280 506,57		0,10	
119	404 092,92	1 280 509,52		0,10	
120	404 091,74	1 280 516,39		0,10	
121	404 136,43	1 280 527,50		0,10	
122	404 137,98	1 280 522,99		0,10	
123	404 180,68	1 280 533,29		0,10	
124	404 181,64	1 280 523,23		0,10	
125	404 182,17	1 280 519,65		0,10	
126	404 183,52	1 280 507,00		0,10	
127	404 137,07	1 280 500,13		0,10	
128	404 135,57	1 280 510,79		0,10	
129	404 131,61	1 280 510,23		0,10	
130	404 133,67	1 280 495,59		0,10	
131	404 187,90	1 280 503,60		0,10	
132	404 186,13	1 280 520,15		0,10	
133	404 185,62	1 280 523,71		0,10	
134	404 184,60	1 280 534,24		0,10	
135	404 242,04	1 280 547,98		0,10	
136	404 244,12	1 280 549,08		0,10	
137	404 243,47	1 280 551,87		0,10	
138	404 313,08	1 280 575,82		0,10	
139	404 319,06	1 280 560,04		0,10	
140	404 321,60	1 280 560,18		0,10	
141	404 357,56	1 280 571,68		0,10	
142	404 414,12	1 280 589,79		0,10	
143	404 421,58	1 280 573,78		0,10	
144	404 431,05	1 280 575,80		0,10	
145	404 433,69	1 280 576,47		0,10	
146	404 440,44	1 280 578,53		0,10	
147	404 448,22	1 280 581,03		0,10	
148	404 451,59	1 280 582,25		0,10	
149	404 451,11	1 280 583,23		0,10	
150	404 455,91	1 280 586,18		0,10	
151	404 463,88	1 280 591,13		0,10	
152	404 472,37	1 280 596,34		0,10	
153	404 479,30	1 280 600,41		0,10	
154	404 480,39	1 280 600,93		0,10	
155	404 484,19	1 280 603,27		0,10	
156	404 490,11	1 280 607,09		0,10	
157	404 494,45	1 280 609,76		0,10	
158	404 495,61	1 280 610,42		0,10	
159	404 501,80	1 280 614,31		0,10	
160	404 503,38	1 280 615,22		0,10	

Метод спутниковых
геодезических измерений
(определений)

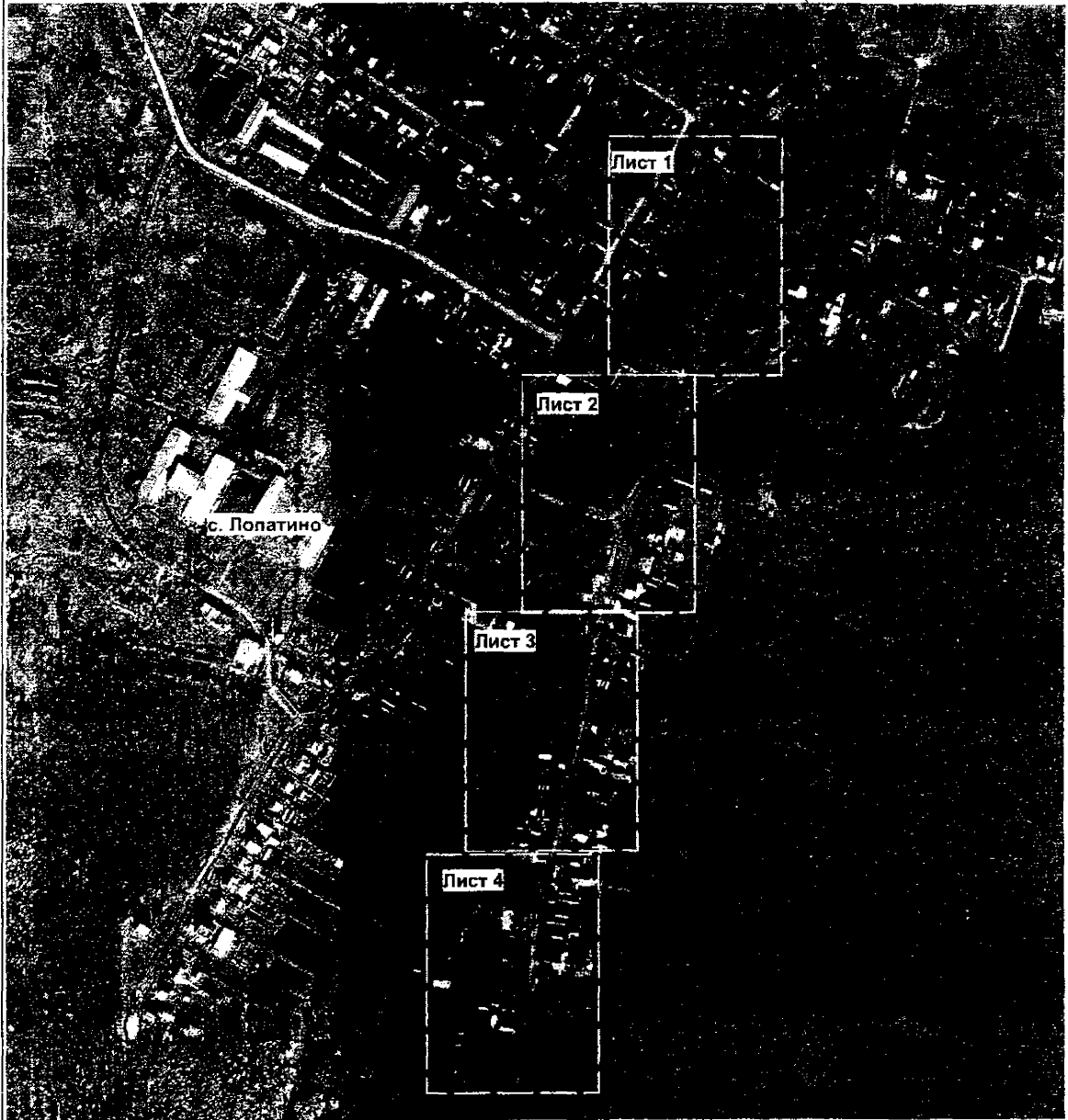
Раздел 2

Сведения о местоположении границ объекта					
1	2	3	4	5	6
161	404 510,28	1 280 619,78	Метод спутниковых геодезических измерений (определений)	0,10	—
162	404 518,63	1 280 625,16		0,10	
163	404 526,51	1 280 629,80		0,10	
164	404 534,07	1 280 634,41		0,10	
165	404 540,94	1 280 638,62		0,10	
166	404 548,64	1 280 643,32		0,10	
167	404 555,17	1 280 647,17		0,10	
168	404 562,45	1 280 644,05		0,10	
169	404 565,01	1 280 643,20		0,10	
170	404 566,54	1 280 643,76		0,10	
171	404 634,24	1 280 670,14		0,10	
172	404 637,06	1 280 665,46		0,10	
173	404 642,80	1 280 656,81		0,10	
1	404 647,55	1 280 650,70		0,10	
3. Сведения о характерных точках части (частей) границы объекта					
1	2	3	4	5	6
—	—	—	—	—	—

Прохождение границы		Описание прохождения границы
от точки	до точки	
1	2	3
1	1	На расстоянии 2 метра от оси газопровода

Раздел 4

План границ объекта



Масштаб 1:4 000

Используемые условные знаки и обозначения

- граница охранной зоны объекта
- граница кадастрового квартала

Подпись: *Е.Е. Давыдова* кадастровый инженер, Е.Е. Давыдова
Дата: * 2 * 09 2011 г.

Место для отрисовки печати, логотипа, расширенного графического описания объекта землеустройства

Раздел 4

План границ объекта



Используемые условные знаки и обозначения

- граница охранной зоны объекта
- элементы конфигурации контрольного оборудования по сведениям ЕГРН

13:15:0314014

- номер кадастрового квартала
- граница кадастрового квартала или с особыми условиями использования территории
- граница земельных участков по сведениям ЕГРН

Подпись: *Е.Е. Давыдов* кадастровый инженер, Е.Е. Давыдов
 Дата: 2 * 09 * 2021 г.

Место для отписки печати лица, составившего графическое описание объекта землеустройства

Раздел 4

План границ объекта



Используемые условные знаки и обозначения

	границы земельного участка	13:15.0314014	номер кадастрового квартала
	границы участка в границах квартала		границы участка в границах квартала
	оборудованы по сведениям ЕИРН		зона с особыми условиями использования территории
			границы земельных участков по сведениям ЕИРН

Подпись *Е.Е. Давыдов* кадастровый инженер, Е.Е. Давыдов

Дата *20.08.2017* г.

Место для оптического снимка лица, составившего графическое описание объекта землеустройства

Раздел 4

План границ объекта



Масштаб 1:800

Используемые условные знаки и обозначения

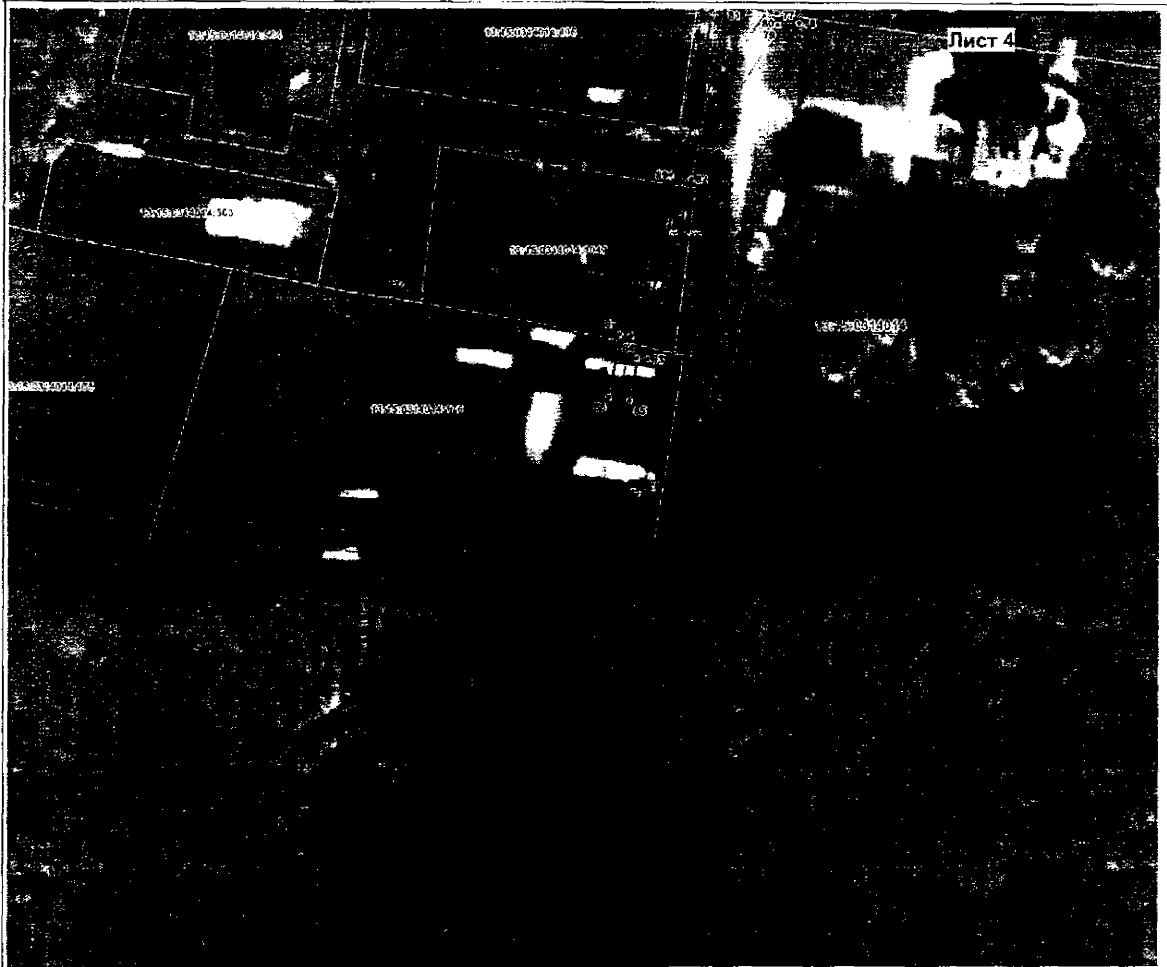
	границы охраняемой зоны объекта		номер кадастрового квартала
	элементы кооператива газопровода		граница кадастрового квартала
	сооружения по данным L1 PEI		зона с особыми условиями использования территории
			границы земельных участков по сведениям ЕИРН

Подпись *Е.Е. Давыдова* кадастровый инженер, Е.Е. Давыдова
 Дата *21.08.2021* г.

Место для оптической печати листа, составившего графическое описание объекта землеустройства

Раздел 4

План границ объекта



Масштаб 1:800

Используемые условные знаки и обозначения

	граница кадастровой зоны объекта	13:15:0314014	номер кадастрового квартала
	элементы инженерной инфраструктуры		граница кадастрового квартала
	сооружения по сведениям ЕГРН		граница кадастрового квартала или с особыми условиями использования территории
			граница земельных участков по сведениям ЕГРН

Подпись *Е.Е. Давыдов* кадастровый инженер, Е.Е. Давыдов

Дата 21.09.2021 г.

Место для отписки печати лица, составившего графическое описание объекта землеустройства