



ПРАВИТЕЛЬСТВО
РЕСПУБЛИКИ МОРДОВИЯ

ПОСТАНОВЛЕНИЕ

от 02.02.2022

№ 110

г. Саранск

Об утверждении границы охранной
зоны газораспределительной сети

В соответствии с постановлением Правительства Российской Федерации от 20 ноября 2000 г. № 878 «Об утверждении Правил охраны газораспределительных сетей» и на основании ходатайства акционерного общества «Газпром газораспределение Саранск» Правительство Республики Мордовия **п о с т а н о в л я е т**:

1. Утвердить границы охранной зоны объекта «Газопровод высокого давления от ГРПШ № 1 до ГРПШ № 2 в с. Напольная Тавла», назначение: Производственное, протяженность 1390 м, адрес объекта: Республика Мордовия, г. Саранск, с. Напольная Тавла, кадастровый номер 13:23:1206001:1412, находящегося в собственности акционерного общества «Газпром газораспределение Саранск», площадью 5822 кв. м согласно приложению.

2. Установить ограничения (обременения) на земельные участки, входящие в охранную зону газораспределительной сети, указанной в приложении к настоящему постановлению, определив условия их использования в соответствии с Правилами охраны газораспределительных сетей, утвержденными постановлением Правительства Российской Федерации от 20 ноября 2000 г. № 878.

3. Настоящее постановление вступает в силу со дня его официального опубликования.

Председатель Правительства
Республики Мордовия



В. СИДОРОВ

Приложение
к постановлению Правительства
Республики Мордовия
от 2 февраля 2022 г. № 110

ОПИСАНИЕ МЕСТОПОЛОЖЕНИЯ ГРАНИЦ
*Зона с особыми условиями использования территории - охранная зона
газопровода высокого давления от ГРПШ №1 до ГРПШ №2 в с. Напольная
Тавла*

(наименование объекта, местоположение границ которого описано (далее - объект))

Раздел 1

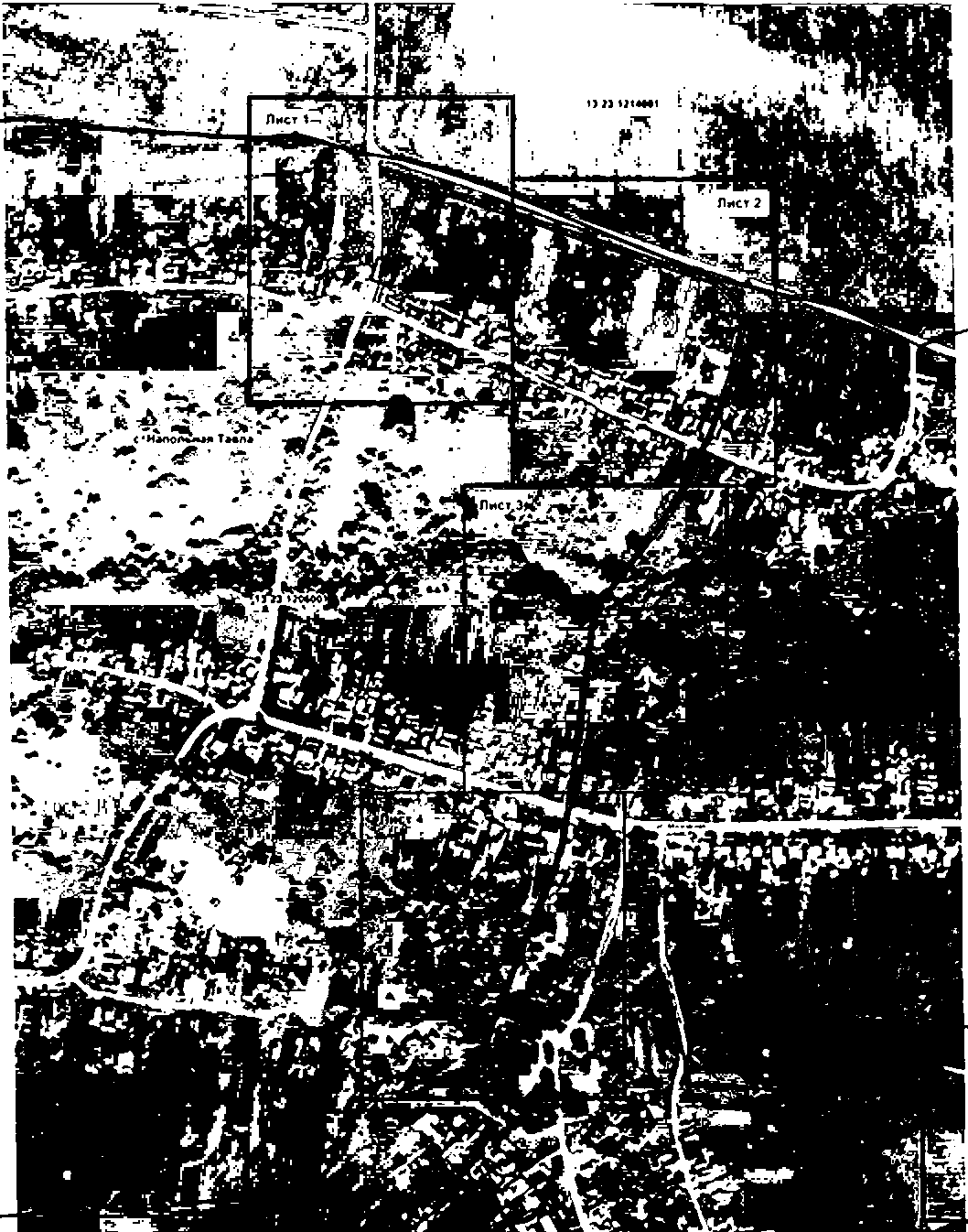
Сведения об объекте		
№ п/п	Характеристики объекта	Описание характеристик
1	2	3
1	Местоположение объекта	Республика Мордовия, Саранск г, Напольная Тавла с
2	Площадь объекта ± величина погрешности определения площади (Р ± ΔР)	5 822 м ² ± 27 м ²
3	Иные характеристики объекта	<p>Вид объекта реестра границ: Зона с особыми условиями использования территории</p> <p>Содержание ограничений использования объектов недвижимости в пределах зоны или территории: Ограничения использования объектов недвижимости в границах зоны с особыми условиями использования территории предусмотрены Постановлением Правительства РФ от 20 ноября 2000 г. № 878 "Об утверждении Правил охраны газораспределительных сетей":</p> <p>"14. На земельные участки, входящие в охранные зоны газораспределительных сетей, в целях предупреждения их повреждения или нарушения условий их нормальной эксплуатации налагаются ограничения (обременения), которыми запрещается лицам, указанным в пункте 2 настоящих Правил:</p> <p>а) строить объекты жилищно-гражданского и производственного назначения;</p> <p>б) сносить и реконструировать мосты, коллекторы, автомобильные и железные дороги с расположенными на них газораспределительными сетями без предварительного выноса этих газопроводов по согласованию с эксплуатационными организациями;</p> <p>в) разрушать берегоукрепительные сооружения, водопропускные устройства, земляные и иные сооружения, предохраняющие газораспределительные сети от разрушений;</p> <p>г) перемещать, повреждать, засыпать и уничтожать опознавательные знаки, контрольно-измерительные пункты и другие устройства газораспределительных сетей;</p> <p>д) устраивать свалки и склады, разливать растворы кислот, солей, щелочей и других химически активных веществ;</p> <p>е) огораживать и перегораживать охранные зоны, препятствовать доступу персонала эксплуатационных организаций к газораспределительным сетям, проведению обслуживания и устранению повреждений газораспределительных сетей;</p> <p>ж) разводить огонь и размещать источники огня;</p> <p>з) рыть погребов, копать и обрабатывать почву сельскохозяйственными и мелиоративными орудиями и механизмами на глубину более 0,3 метра;</p> <p>и) открывать калитки и двери газорегуляторных пунктов, станций катодной и дренажной защиты, люки подземных колодцев, включать или отключать электроснабжение средств связи, освещения и систем телемеханики;</p> <p>к) набрасывать, приставлять и привязывать к опорам и надземным газопроводам, ограждениям и зданиям газораспределительных сетей посторонние предметы, лестницы, влезать на них;</p> <p>л) самовольно подключаться к газораспределительным сетям.</p> <p>Наименование охраняемого объекта: Газопровод высокого давления от ГРПШ №1 до ГРПШ №2 в с. Напольная Тавла</p>

Раздел 2

Сведения о местоположении границ объекта					
I. Система координат МСК-13, зона I					
2. Сведения о характерных точках границ объекта					
Обозначение характерных точек границ	Координаты, м		Метод определения координат характерной точки	Средняя квадратическая погрешность положения характерной точки (M _t), м	Описание обозначения точки на местности (при наличии)
	X	Y			
1	2	3	4	5	6
1	382 946,11	1 307 873,92	Метод спутниковых геодезических измерений (определений)	0,10	
2	382 944,06	1 307 877,97		0,10	
3	382 933,30	1 307 910,27		0,10	
4	382 830,60	1 308 218,46		0,10	
5	382 818,60	1 308 235,20		0,10	
6	382 803,06	1 308 246,49		0,10	
7	382 783,47	1 308 251,09		0,10	
8	382 729,45	1 308 238,03		0,10	
9	382 665,41	1 308 215,05		0,10	
10	382 656,44	1 308 210,13		0,10	
11	382 636,82	1 308 201,23		0,10	
12	382 590,44	1 308 177,30		0,10	
13	382 507,81	1 308 113,28		0,10	
14	382 502,66	1 308 105,48		0,10	
15	382 496,16	1 308 099,78		0,10	
16	382 496,33	1 308 098,75		0,10	
17	382 462,84	1 308 092,86		0,10	
18	382 416,89	1 308 086,91		0,10	
19	382 288,68	1 308 070,31		0,10	
20	382 242,21	1 308 061,94		0,10	
21	382 221,38	1 308 055,80		0,10	
22	382 047,76	1 307 986,00		0,10	
23	382 047,30	1 307 987,46		0,10	
24	382 043,49	1 307 986,26		0,10	
25	382 037,11	1 307 984,18		0,10	
26	382 039,09	1 307 978,20		0,10	
27	382 222,70	1 308 052,02		0,10	
28	382 243,13	1 308 058,04		0,10	
29	382 289,30	1 308 066,35		0,10	
30	382 417,41	1 308 082,95		0,10	
31	382 463,44	1 308 088,90		0,10	
32	382 500,91	1 308 095,49		0,10	
33	382 500,46	1 308 098,24		0,10	
34	382 505,70	1 308 102,83		0,10	
35	382 510,78	1 308 110,52		0,10	
36	382 592,60	1 308 173,91		0,10	
37	382 638,56	1 308 197,63		0,10	
38	382 658,23	1 308 206,55		0,10	
39	382 667,05	1 308 211,39		0,10	
40	382 730,60	1 308 234,20		0,10	
41	382 783,48	1 308 246,98		0,10	
42	382 801,36	1 308 242,78		0,10	
43	382 815,73	1 308 232,34		0,10	
44	382 827,00	1 308 216,62		0,10	
45	382 928,89	1 307 910,86		0,10	
46	382 849,00	1 307 882,39		0,10	
47	382 846,33	1 307 890,43		0,10	
48	382 823,20	1 307 882,68		0,10	

Раздел 2

Сведения о местоположении границ объекта					
1	2	3	4	5	6
49	382 829,83	1 307 861,78	Метод спутниковых геодезических измерений (определений)	0,10	—
50	382 853,51	1 307 868,82		0,10	
51	382 850,26	1 307 878,59		0,10	
52	382 930,15	1 307 907,06		0,10	
53	382 940,36	1 307 876,43		0,10	
54	382 942,54	1 307 872,11		0,10	
1	382 946,11	1 307 873,92		0,10	
3. Сведения о характерных точках части (частей) границы объекта					
1	2	3	4	5	6
—	—	—	—	—	—



Масштаб 1:4 000

Используемые условные знаки и обозначения

- граница охранной зоны
- граница кадастрового квартала
- 13 23 1210001 номер кадастрового квартала
- - - - - элементы контура водоема

Подпись Э.В. Булушиев (кадастровый инженер, Е.В. Булушиев)

Дата " 10 " 10 2011 г.

13 23 1214001



Масштаб 1:1 000

Используемые условные знаки и обозначения

— граница охранной зоны

• 1 обозначение характерной точки границы охранной зоны

— граница кадастрового квартала

13 23 1206001 номер кадастрового квартала

— граница земельного участка по сведениям ЕГРН

13 23 1208001 982 известровой номер земельного участка

□ 222 граница и номер объектов капитального строительства по сведениям ЕГРН

--- элементы контура застройки

--- границы зон с особыми условиями использования территорий

Подпись: *Е.В. Бушулина* кадастровый инженер, Е.В. Бушулина

Дата: 20 10 2017 г.

Лист 2

13 23 1214001

13 23 1204001

Масштаб 1:1 000

Используемые условные знаки и обозначения

— граница охранной зоны

• обозначение характерной точки границы охранной зоны

— граница кадастрового квартала

13 23 1204001 номер кадастрового квартала

— граница земельных участков по сведениям ЕГРН

13 23 1208001 962 кадастровый номер земельного участка

232 граница и номер объектов капитального строительства по сведениям ЕГРН

— — — — — элементы конфигурации автодороги

— — — — — границы зон с особыми условиями использования территорий

Подпись:  кадастровый инженер, Е.В. Бушуклине

Дата: 10. 10. 2011 г.

Лист 3



Масштаб 1:1 000

Используемые условные знаки и обозначения

- граница охранной зоны
- 1 обозначение характерной точки границы охранной зоны
- граница квартала
- 13 23 1208001 номер кадастрового квартала

- граница земельных участков по сведениям ЕГРН
- 13 23 1208001 982 кадастровый номер земельного участка
- 220 граница и номер объектов капитального строительства по сведениям ЕГРН
- — — — — элементы контура воздухопровода
- — — — — границы зон с особыми условиями использования территорий

Подпись *Е.В. Бушнина* кадастровый инженер, Е.В. Бушнина

Дата * 10 * 10 2011 г.

План границ



Масштаб 1:1 000

Используемые условные знаки и обозначения

- граница охранной зоны
- ... обозначение характерной точки границы охранной зоны
- граница инженерного мероприятия
- 13 23 1208001 номер кадастрового мероприятия

- граница земельного участка по сведениям ЕГРН
- 13 23 1208001 962 кадастровый номер земельного участка
- 732 граница и номер объектов капитального строительства по сведениям ЕГРН
- — — — — элементы контура газопровода
- — — — — границы зон с особыми условиями использования территорий

Подпись  кадастровый инженер, Е.В. Бушнина

Дата " 20 " 11 2011 г.