



**ПРАВИТЕЛЬСТВО
РЕСПУБЛИКИ МОРДОВИЯ**

ПОСТАНОВЛЕНИЕ

от 02.02.2022

№ 112

г. Саранск

Об утверждении границы охранной
зоны газораспределительной сети

В соответствии с постановлением Правительства Российской Федерации от 20 ноября 2000 г. № 878 «Об утверждении Правил охраны газораспределительных сетей» и на основании ходатайства акционерного общества «Газпром газораспределение Саранск» Правительство Республики Мордовия **п о с т а н о в л я е т**:

1. Утвердить границы охранной зоны объекта «Газопровод высокого давления в с. Напольная Тавла Октябрьского района г. Саранска», назначение: Транспортировка газа, протяженность 1600,4 м, адрес объекта: Республика Мордовия, г. Саранск, с. Напольная Тавла, кадастровый номер 13:23:1206001:1210, находящегося в собственности акционерного общества «Газпром газораспределение Саранск», площадью 6554 кв.м согласно приложению.

2. Установить ограничения (обременения) на земельные участки, входящие в охранную зону газораспределительной сети, указанной в приложении к настоящему постановлению, определив условия их использования в соответствии с Правилами охраны газораспределительных сетей, утвержденными постановлением Правительства Российской Федерации от 20 ноября 2000 г. № 878.

3. Настоящее постановление вступает в силу со дня его официального опубликования.

**Председатель Правительства
Республики Мордовия**



В. СИДОРОВ

Приложение
к постановлению Правительства
Республики Мордовия
от 2 февраля 2022 г. № 112

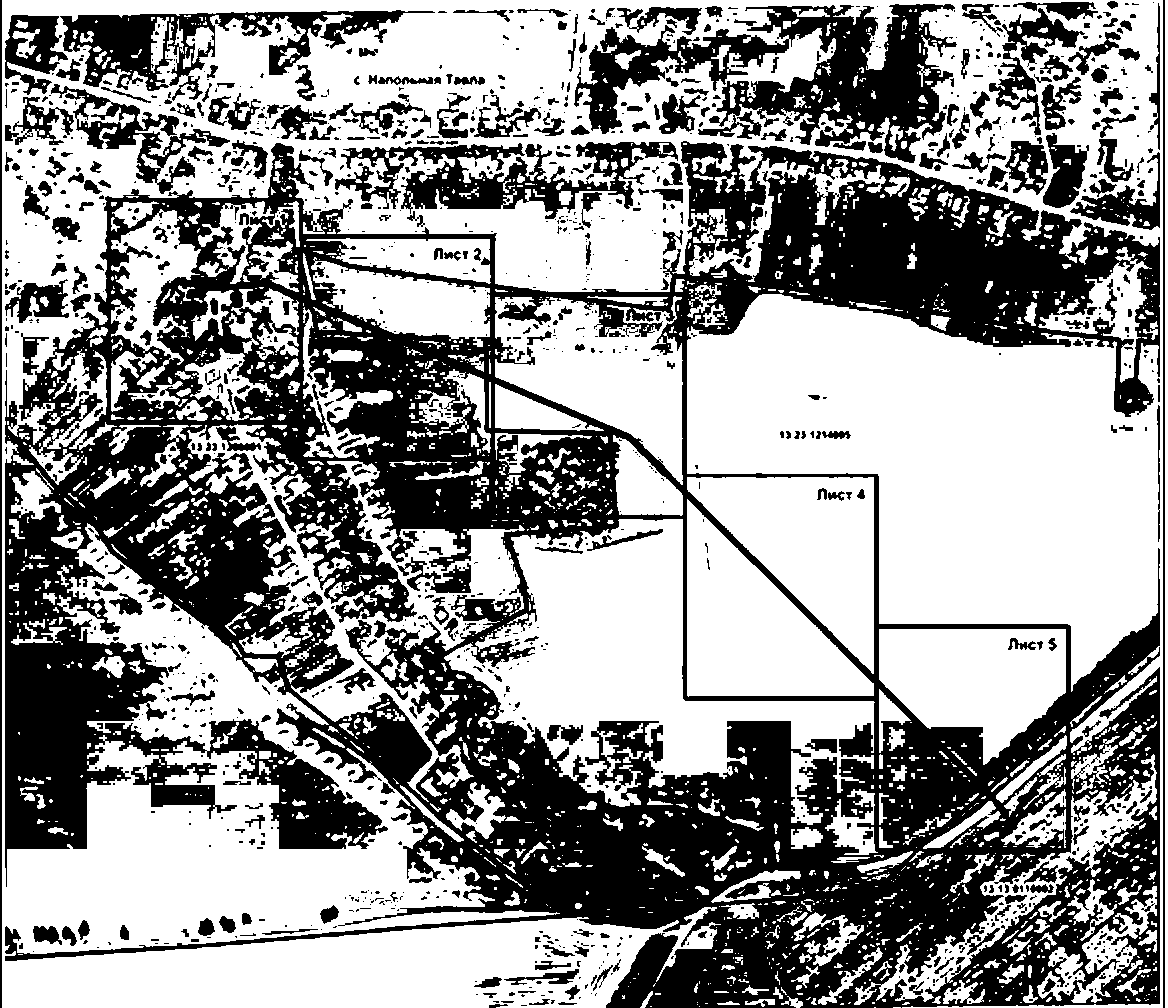
ОПИСАНИЕ МЕСТОПОЛОЖЕНИЯ ГРАНИЦ
Зона с особыми условиями использования территории - охранная зона газопровода высокого давления в с. Напольная Тавла Октябрьского района г. Саранска

(наименование объекта, местоположение границ которого описано (далее - объект))

| Раздел 1 | | |
|---------------------|---|---|
| Сведения об объекте | | |
| № п/п | Характеристики объекта | Описание характеристик |
| 1 | 2 | 3 |
| 1 | Местоположение объекта | Республика Мордовия |
| 2 | Площадь объекта ± величина погрешности определения площади (P ± ΔP) | 6 554 м² ± 28 м² |
| 3 | Иные характеристики объекта | <p>Вид объекта реестра границ: Зона с особыми условиями использования территории</p> <p>Содержание ограничений использования объектов недвижимости в пределах зоны или территории: Ограничения использования объектов недвижимости в границах зоны с особыми условиями использования территории предусмотрены Постановлением Правительства РФ от 20 ноября 2000 г. № 878 "Об утверждении Правил охраны газораспределительных сетей":</p> <p>"14. На земельные участки, входящие в охранные зоны газораспределительных сетей, в целях предупреждения их повреждения или нарушения условий их нормальной эксплуатации налагаются ограничения (обременения), которыми запрещается лицам, указанным в пункте 2 настоящих Правил:</p> <p>а) строить объекты жилищно-гражданского и производственного назначения;</p> <p>б) сносить и реконструировать мосты, коллекторы, автомобильные и железные дороги с расположенными на них газораспределительными сетями без предварительного выноса этих газопроводов по согласованию с эксплуатационными организациями;</p> <p>в) разрушать берегоукрепительные сооружения, водопропускные устройства, земляные и иные сооружения, предохраняющие газораспределительные сети от разрушений;</p> <p>г) перемещать, повреждать, засыпать и уничтожать опознавательные знаки, контрольно-измерительные пункты и другие устройства газораспределительных сетей;</p> <p>д) устраивать свалки и склады, разливать растворы кислот, солей, щелочей и других химически активных веществ;</p> <p>е) огораживать и перегораживать охранные зоны, препятствовать доступу персонала эксплуатационных организаций к газораспределительным сетям, проведению обслуживания и устранению повреждений газораспределительных сетей;</p> <p>ж) разводить огонь и размещать источники огня;</p> <p>з) рыть погребов, копать и обрабатывать почву сельскохозяйственными и мелиоративными орудиями и механизмами на глубину более 0,3 метра;</p> <p>и) открывать калитки и двери газорегуляторных пунктов, станций катодной и дренажной защиты, люки подземных колодцев, включать или отключать электроснабжение средств связи, освещения и систем телемеханики;</p> <p>к) набрасывать, приставлять и привязывать к опорам и надземным газопроводам, ограждениям и зданиям газораспределительных сетей посторонние предметы, лестницы, влезать на них;</p> <p>л) самовольно подключаться к газораспределительным сетям.</p> <p>Наименование охраняемого объекта: Газопровод высокого давления в с. Напольная Тавла Октябрьского района г. Саранска</p> |

Раздел 2

| Сведения о местоположении границ объекта | | | | | |
|---|---------------|--------------|---|---|--|
| 1. Система координат МСК-13, зона 1 | | | | | |
| 2. Сведения о характерных точках границ объекта | | | | | |
| Обозначение характерных точек границ | Координаты, м | | Метод определения координат характерной точки | Средняя квадратическая погрешность положения характерной точки (Mt), м | Описание обозначения точки на местности (при наличии) |
| | X | Y | | | |
| 1 | 2 | 3 | 4 | 5 | 6 |
| 1 | 382 066,77 | 1 307 990,58 | Метод спутниковых геодезических измерений (определений) | 0,10 | — |
| 2 | 382 057,66 | 1 308 064,34 | | 0,10 | |
| 3 | 382 059,89 | 1 308 075,76 | | 0,10 | |
| 4 | 382 063,14 | 1 308 108,98 | | 0,10 | |
| 5 | 382 064,07 | 1 308 115,17 | | 0,10 | |
| 6 | 382 066,99 | 1 308 116,41 | | 0,10 | |
| 7 | 381 844,19 | 1 308 640,95 | | 0,10 | |
| 8 | 381 424,47 | 1 309 065,05 | | 0,10 | |
| 9 | 381 332,44 | 1 309 156,88 | | 0,10 | |
| 10 | 381 310,13 | 1 309 174,93 | | 0,10 | |
| 11 | 381 307,25 | 1 309 177,32 | | 0,10 | |
| 12 | 381 304,70 | 1 309 174,24 | | 0,10 | |
| 13 | 381 307,59 | 1 309 171,83 | | 0,10 | |
| 14 | 381 329,76 | 1 309 153,90 | | 0,10 | |
| 15 | 381 421,63 | 1 309 062,23 | | 0,10 | |
| 16 | 381 840,81 | 1 308 638,68 | | 0,10 | |
| 17 | 382 061,18 | 1 308 119,86 | | 0,10 | |
| 18 | 382 060,74 | 1 308 119,92 | | 0,10 | |
| 19 | 382 059,16 | 1 308 109,48 | | 0,10 | |
| 20 | 382 055,93 | 1 308 076,34 | | 0,10 | |
| 21 | 382 054,12 | 1 308 067,10 | | 0,10 | |
| 22 | 382 053,34 | 1 308 066,66 | | 0,10 | |
| 23 | 382 062,39 | 1 307 993,42 | | 0,10 | |
| 24 | 382 054,08 | 1 307 990,86 | | 0,10 | |
| 25 | 382 046,82 | 1 308 002,31 | | 0,10 | |
| 26 | 382 022,30 | 1 307 986,84 | | 0,10 | |
| 27 | 382 035,15 | 1 307 966,57 | | 0,10 | |
| 28 | 382 059,67 | 1 307 982,04 | | 0,10 | |
| 29 | 382 056,30 | 1 307 987,36 | | 0,10 | |
| 1 | 382 066,77 | 1 307 990,58 | | 0,10 | |
| 3. Сведения о характерных точках части (частей) границы объекта | | | | | |
| 1 | 2 | 3 | 4 | 5 | 6 |
| — | — | — | — | — | — |



Масштаб 1:6 000

Используемые условные знаки и обозначения

- граница охранной зоны
- граница кадастрового квартала
- 13.23.1260001 номер кадастрового квартала
- - - элементы культуры электропередач

Подпись *huf* кадастровый инженер, Е.В.Бушляева

Дата " 20 " 10 2011 г.

План границ



Масштаб 1:1 000

Используемые условные знаки и обозначения

- граница охранный зоны
- 1 обозначение характерной точки границы охранный зоны
- граница кадастрового квартала
- 13.23.1208001 номер кадастрового квартала

- граница земельный участок по сведениям ЕГРН
- 13.23.1208001.982 кадастровый номер земельного участка
- 232 граница и номер объектов капитальный строительство по сведениям ЕГРН
- - - элементы контуры водопровода
- границы зон с особыми условиями использования территорий

Подпись *Е.В. Бушма* кадастровый инженер, Е.В. Бушма

Дата " 10 " 10 2011 г.

План границ



Масштаб 1:1 000

Используемые условные знаки и обозначения

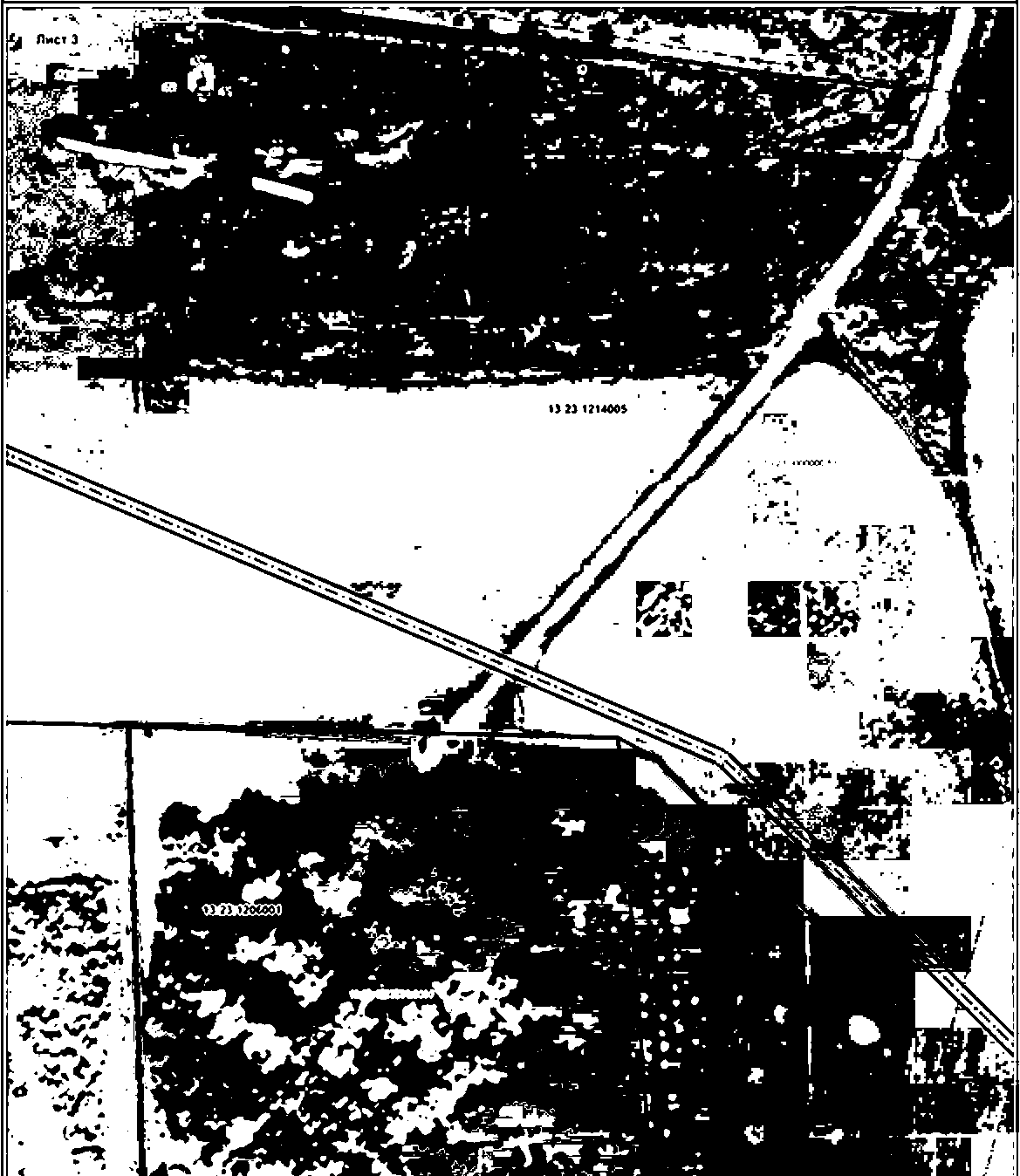
- граница охранной зоны
- обозначение характерной точки границы охранной зоны
- граница кадастрового квартала
- 13.23.1244001 номер кадастрового квартала

- граница земельных участков по сведениям ЕГРН
- 13.23.1208001.882 кадастровый номер земельного участка
- 232 граница и номер объектов капитального строительства по сведениям ЕГРН
- элементы контура газопровода
- границы зон с особыми условиями использования территорий

Подпись *ky* кадастровый инженер, Е.В. Буликман

Дата " 20 " 10 2021 г.

План границ



Масштаб 1:1 000

Используемые условные знаки и обозначения

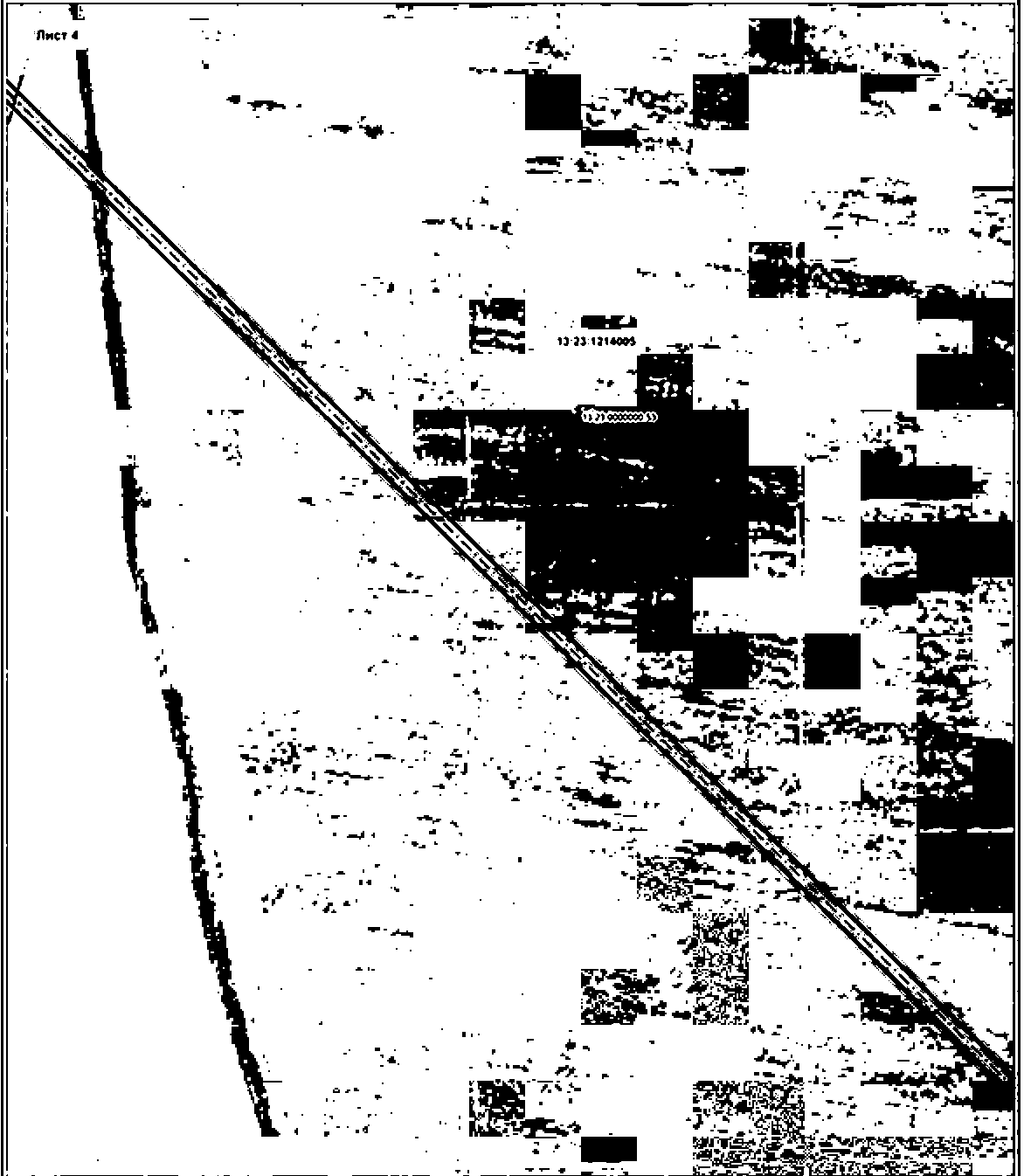
- граница охранной зоны
- • обозначение характерной точки границы охранной зоны
- граница кадастрового квартала
- 13 23 1208001 номер кадастрового квартала

- граница земельных участков по сведениям ЕТРН
- 13 23 1208001 962 кадастровый номер земельного участка
- 232 граница и номер объектов капитального строительства по сведениям ЕТРН
- · - · - · элементы контура газопровода
- - - - - границы зон с особыми условиями использования территорий

Подпись: Е.В. Бушулякина кадастровый инженер, Е.В. Бушулякина





Дата: " 20 " 10 2011 г.






Лист 4



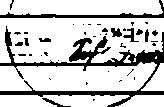
Масштаб 1:1 000

Используемые условные знаки и обозначения

-  граница охранный зоны
-  обозначения характерной точки границы охранный зоны
-  граница кадастрового квартала
-  номер кадастровый квартала

-  граница земельных участков по сведениям ЕГРН
-  кадастровый номер земельного участка
-  граница и номер объектов капитального строительства по сведениям ЕГРН
-  элементы контуры водоемове
-  границы зон с особыми условиями использования территорий

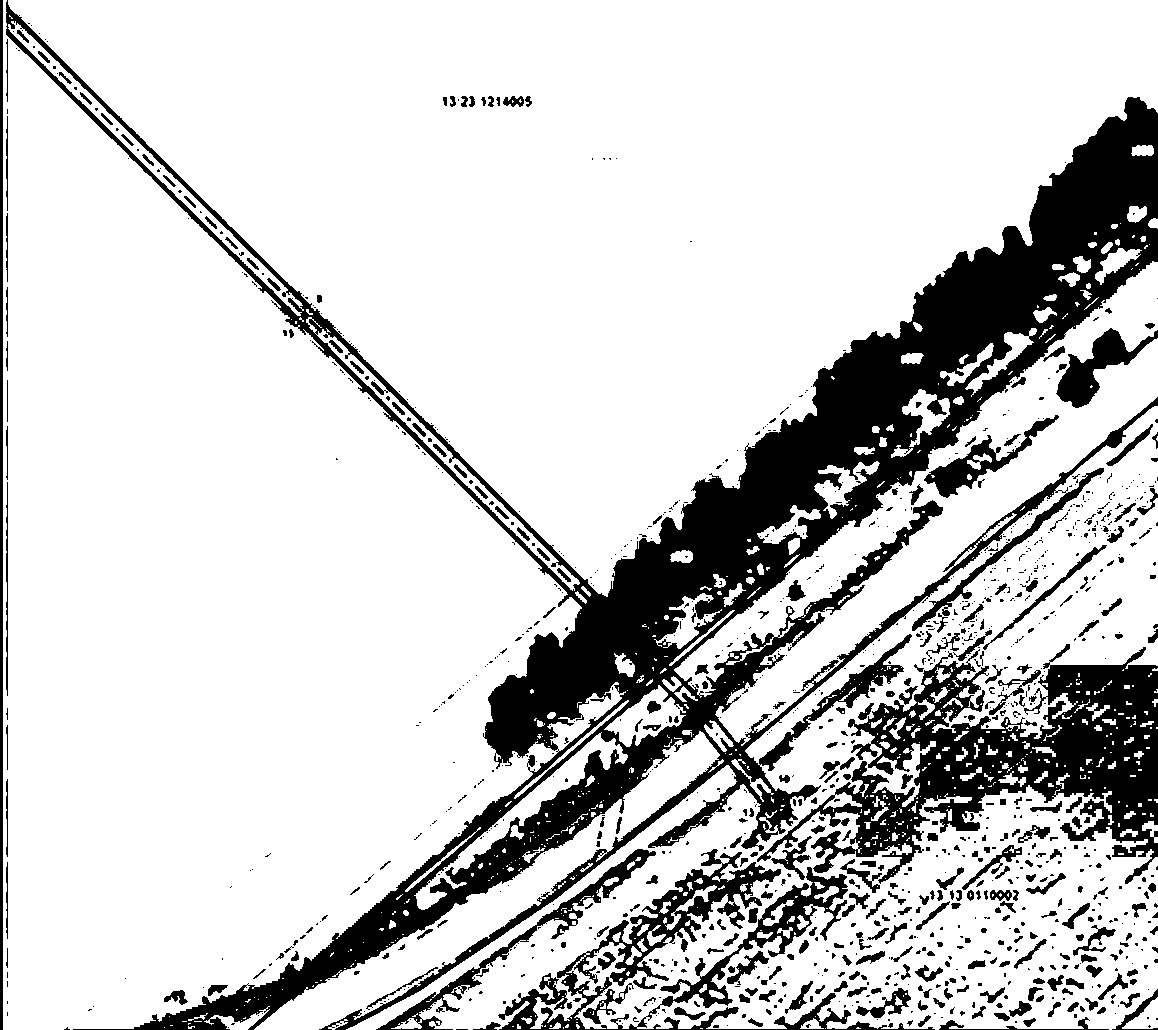
Подпись



Кадастровый инженер, Е.В.Бушма

Дата " 10 " 10 2011 г.

13:23 1214005



Масштаб 1:1 000

Используемые условные знаки и обозначения

— граница охранной зоны

• обозначения характерной точки границы охранной зоны

— границей кадастрового квартала

13:23 1200001 номер кадастрового квартала

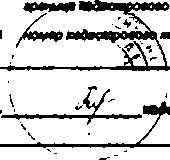
— граница земельный участок по сведениям ЕГРН

13:23 1200001 002 кадастровый номер земельного участка

732 граница и номер объектов капитального строительства по сведениям ЕГРН

— элементы контура автодороги

— границы зон с особыми условиями использования территорий



Подпись И.В. Бушуев кадастровый инженер, Е.В. Бушуев

Дата " 26 " 10 2011 г.