



**ПРАВИТЕЛЬСТВО  
РЕСПУБЛИКИ МОРДОВИЯ**

**ПОСТАНОВЛЕНИЕ**

от 02.02.2022

№ 109

г. Саранск

Об утверждении границы охранной  
зоны газораспределительной сети

В соответствии с постановлением Правительства Российской Федерации от 20 ноября 2000 г. № 878 «Об утверждении Правил охраны газораспределительных сетей» и на основании ходатайства акционерного общества «Газпром газораспределение Саранск» Правительство Республики Мордовия **п о с т а н о в л я е т**:

1. Утвердить границы охранной зоны объекта «Газопровод низкого давления по пр. 50 лет Октября, ул. Терешковой, ул. Щорса, ул. Мордовская, ул. Комарова, ул. Попова, ул. Фурманова, ул. Свердлова г. Саранска», назначение: Сооружения трубопроводного транспорта, протяженность 1174 м, адрес объекта: Республика Мордовия, г. Саранск, кадастровый номер 13:23:0000000:3049, находящегося в собственности акционерного общества «Газпром газораспределение Саранск», площадью 3822 кв. м согласно приложению.

2. Установить ограничения (обременения) на земельные участки, входящие в охранную зону газораспределительной сети, указанной в приложении к настоящему постановлению, определив условия их использования в соответствии с Правилами охраны газораспределительных сетей, утвержденными постановлением Правительства Российской Федерации от 20 ноября 2000 г. № 878.

3. Настоящее постановление вступает в силу со дня его официального опубликования.

**Председатель Правительства  
Республики Мордовия**



**В. СИДОРОВ**

**Приложение**  
к постановлению Правительства  
Республики Мордовия  
от 2 февраля 2022 г. № 109

**ОПИСАНИЕ МЕСТОПОЛОЖЕНИЯ ГРАНИЦ**

*Зона с особыми условиями использования территории - Газопровод низкого давления по пр. 50 лет Октября, ул. Терешковой, ул. Щорса, ул. Мордовская, ул. Комарова, ул. Попова, ул. Фурманова, ул. Свердлова г. Саранска*

(наименование объекта, местоположение границ которого описано (далее - объект))

**Раздел 1**

Сведения об объекте		
№ п/п	Характеристики объекта	Описание характеристик
1	2	3
1	Местоположение объекта	Республика Мордовия, Саранск г
2	Площадь объекта ± величина погрешности определения площади (Р ± ΔР)	3 822 м <sup>2</sup> ± 22 м <sup>2</sup>
3	Иные характеристики объекта	Вид объекта реестра границ: Зона с особыми условиями использования территории Содержание ограничений использования объектов недвижимости в пределах зоны или территории: Особые условия использования в соответствии с "Правилами охраны газораспределительных сетей", утвержденных постановлением Правительства РФ от 20.11.2000 года № 878. Наименование охраняемого объекта: Зона с особыми условиями использования территории-Газопровод низкого давления по пр.50 лет Октября, ул. Терешковой, ул. Щорса, ул. Мордовская, ул. Комарова, ул. Попова, ул. Фурманова, ул. Свердлова г. Саранска

## Раздел 2

Сведения о местоположении границ объекта					
I. Система координат СК кадастрового округа					
2. Сведения о характерных точках границ объекта					
Обозначение характерных точек границ	Координаты, м		Метод определения координат характерной точки	Средняя квадратическая погрешность положения характерной точки (М), м	Описание обозначения точки на местности (при наличии)
	X	Y			
1	2	3	4	5	6
1	392 834,70	1 290 604,34	Метод спутниковых геодезических измерений (определений)	0,10	—
2	392 832,06	1 290 657,34		0,10	
3	392 825,48	1 290 656,97		0,10	
4	392 817,95	1 290 656,54		0,10	
5	392 818,18	1 290 652,55		0,10	
6	392 825,70	1 290 652,97		0,10	
7	392 828,26	1 290 653,12		0,10	
8	392 830,70	1 290 604,14		0,10	
1	392 834,70	1 290 604,34		0,10	
9	390 666,72	1 289 785,93	Метод спутниковых геодезических измерений (определений)	0,10	—
10	390 666,49	1 289 789,92		0,10	
11	390 659,30	1 289 789,50		0,10	
12	390 658,61	1 289 801,18		0,10	
13	390 666,60	1 289 801,65		0,10	
14	390 665,67	1 289 817,58		0,10	
15	390 661,68	1 289 817,35		0,10	
16	390 662,38	1 289 805,41		0,10	
17	390 654,39	1 289 804,94		0,10	
18	390 655,54	1 289 785,28		0,10	
9	390 666,72	1 289 785,93	0,10		
19	390 483,36	1 289 175,77	Метод спутниковых геодезических измерений (определений)	0,10	—
20	390 481,31	1 289 179,20		0,10	
21	390 444,64	1 289 157,31		0,10	
22	390 431,78	1 289 156,33		0,10	
23	390 383,14	1 289 169,65		0,10	
24	390 382,08	1 289 165,79		0,10	
25	390 431,40	1 289 152,29		0,10	
26	390 445,88	1 289 153,39		0,10	
19	390 483,36	1 289 175,77		0,10	
27	390 884,59	1 288 973,16	Метод спутниковых геодезических измерений (определений)	0,10	—
28	390 882,60	1 288 976,62		0,10	
29	390 875,61	1 288 972,60		0,10	
30	390 865,85	1 288 989,53		0,10	
31	390 882,60	1 289 009,31		0,10	
32	390 889,42	1 289 027,48		0,10	
33	390 895,35	1 289 043,27		0,10	
34	390 899,96	1 289 042,82		0,10	
35	390 900,36	1 289 032,85		0,10	
36	390 904,36	1 289 033,01		0,10	
37	390 903,97	1 289 042,65		0,10	
38	390 923,37	1 289 043,33		0,10	
39	390 923,23	1 289 047,33		0,10	
40	390 902,64	1 289 046,60		0,10	
41	390 901,12	1 289 046,72		0,10	
42	390 892,69	1 289 047,55		0,10	
43	390 885,68	1 289 028,88		0,10	
44	390 879,10	1 289 011,37		0,10	
45	390 860,99	1 288 989,97		0,10	
46	390 874,15	1 288 967,14		0,10	
27	390 884,59	1 288 973,16	0,10		

## Раздел 2

Сведения о местоположении границ объекта					
1	2	3	4	5	6
47	391 025,49	1 288 623,38	Метод спутниковых геодезических измерений (определений)	0,10	—
48	391 028,97	1 288 625,34		0,10	
49	390 995,20	1 288 685,19		0,10	
50	390 992,12	1 288 690,68		0,10	
51	390 953,29	1 288 668,72		0,10	
52	390 915,15	1 288 647,16		0,10	
53	390 889,52	1 288 632,83		0,10	
54	390 858,21	1 288 687,86		0,10	
55	390 849,58	1 288 704,94		0,10	
56	390 823,37	1 288 751,65		0,10	
57	390 812,68	1 288 769,45		0,10	
58	390 782,37	1 288 823,73		0,10	
59	390 797,31	1 288 831,84		0,10	
60	390 812,50	1 288 840,10		0,10	
61	390 806,38	1 288 850,96		0,10	
62	390 802,90	1 288 849,00		0,10	
63	390 807,02	1 288 841,68		0,10	
64	390 795,39	1 288 835,36		0,10	
65	390 776,91	1 288 825,31		0,10	
66	390 809,22	1 288 767,45		0,10	
67	390 819,91	1 288 749,65		0,10	
68	390 846,04	1 288 703,06		0,10	
69	390 854,69	1 288 685,96		0,10	
70	390 888,03	1 288 627,35		0,10	
71	390 891,51	1 288 629,33		0,10	
72	390 915,36	1 288 642,69		0,10	
73	390 950,20	1 288 580,51		0,10	
74	390 953,69	1 288 582,46		0,10	
75	390 918,84	1 288 644,65		0,10	
76	390 953,64	1 288 664,32		0,10	
77	390 988,70	1 288 602,11		0,10	
78	390 992,18	1 288 604,07		0,10	
79	390 957,12	1 288 666,29		0,10	
80	390 990,60	1 288 685,22	0,10		
81	390 991,72	1 288 683,23	0,10		
47	391 025,49	1 288 623,38	0,10		
<b>3. Сведения о характерных точках части (частей) границы объекта</b>					
1	2	3	4	5	6
—	—	—	—	—	—



Прохождение границы		Описание прохождения границы
от точки	до точки	
1	2	3
1	1	На расстоянии 2 метра от оси газопровода
9	9	На расстоянии 2 метра от оси газопровода
19	19	На расстоянии 2 метра от оси газопровода
27	27	На расстоянии 2 метра от оси газопровода
47	47	На расстоянии 2 метра от оси газопровода

Лист 1



Используемые условные знаки и обозначения

- граница земельной зоны объекта
- границы участка государственной собственности
- сооружения на территории ИТЭП

- 13:23:0002142 центр кадастрового квартала
- границы кадастрового квартала
- зона с особыми условиями использования территории
- границы земельных участков по сведениям ЕГРН

Подпись: И.А.Александрова Инженер-кадастровый инженер, Е.Е. Демидова

Дата: 20.09.2011

Место для отпечатка печати лица, составившего графическое описание объекта землеустройства

План границ объекта

Лист 2



Масштаб 1:800

Используемые условные знаки и обозначения

	граница охранной зоны объекта		12:23:0011242		линейный кадастровый квартал
	граница участка газопровода				граница кадастрового квартала
	объекты в соответствии с ГТУ				земли с особыми условиями использования территории
					граница земельный участок по сведениям ЕГРН

Подпись: Dalagella инженер, Е.Е. Давыдов

Дата: 2.09.2021 г.



Лист 3



Масштаб 1:1 000

Используемые условные знаки и обозначения

- граница границ зоны объекта
- граница участка газификации
- граница участка по состоянию ЕГРН

13:23:0011220

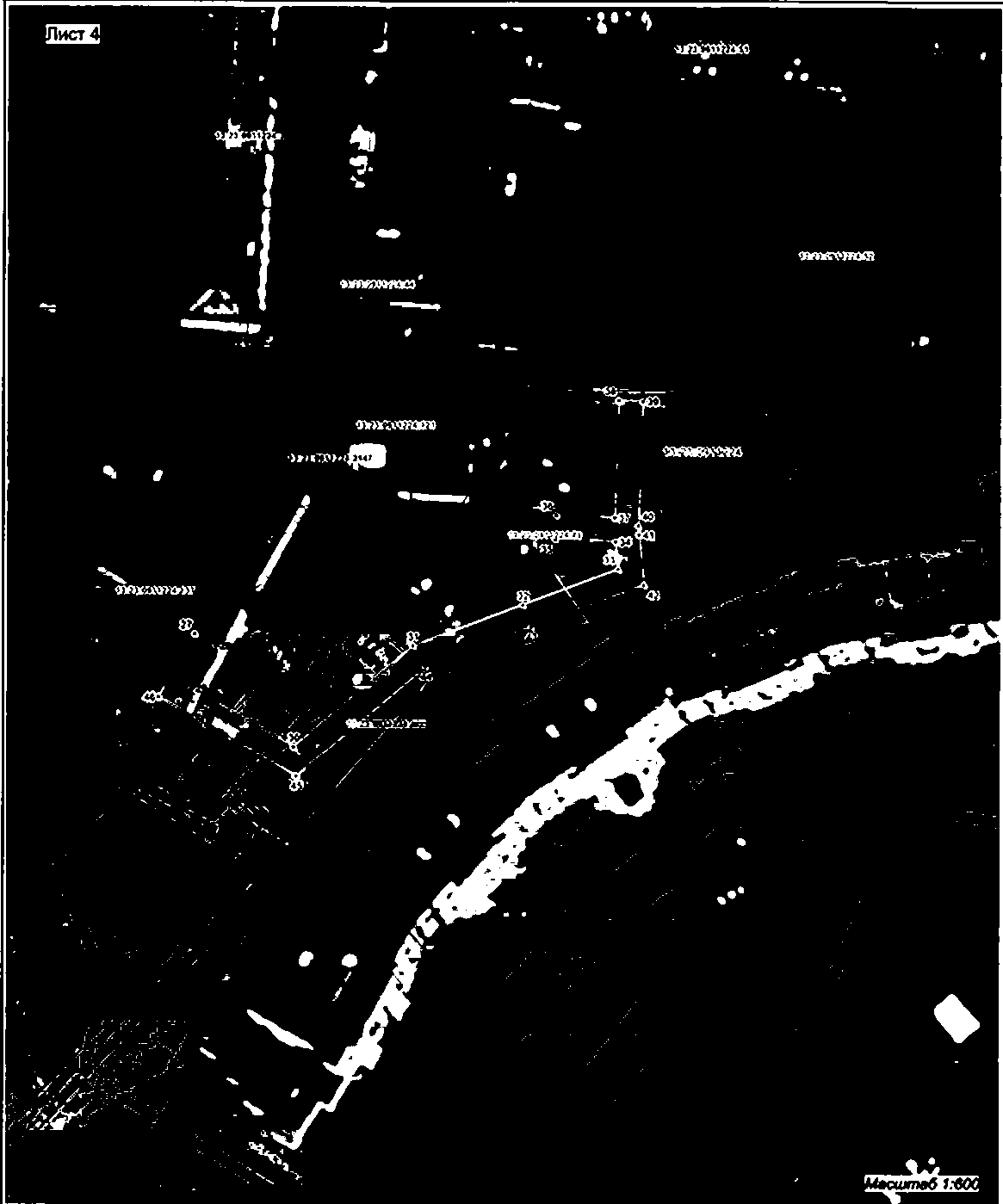
- центр кадастрового квартала
- граница кадастрового квартала
- зона с особыми условиями использования территории
- граница земельных участков по состоянию ЕГРН

- центр кадастрового квартала
- граница кадастрового квартала
- зона с особыми условиями использования территории
- граница земельных участков по состоянию ЕГРН

Подпись: Д.А.Савельев кадастровый инженер, Е.Е. Давыдова

Дата: 2.08.2021 г.

Лист 4



Масштаб 1:600

Используемые условные знаки и обозначения

- 1 — граница земель участка
- границы владения (границы)
- границы по сведениям ЕГРН

13:23:0011224

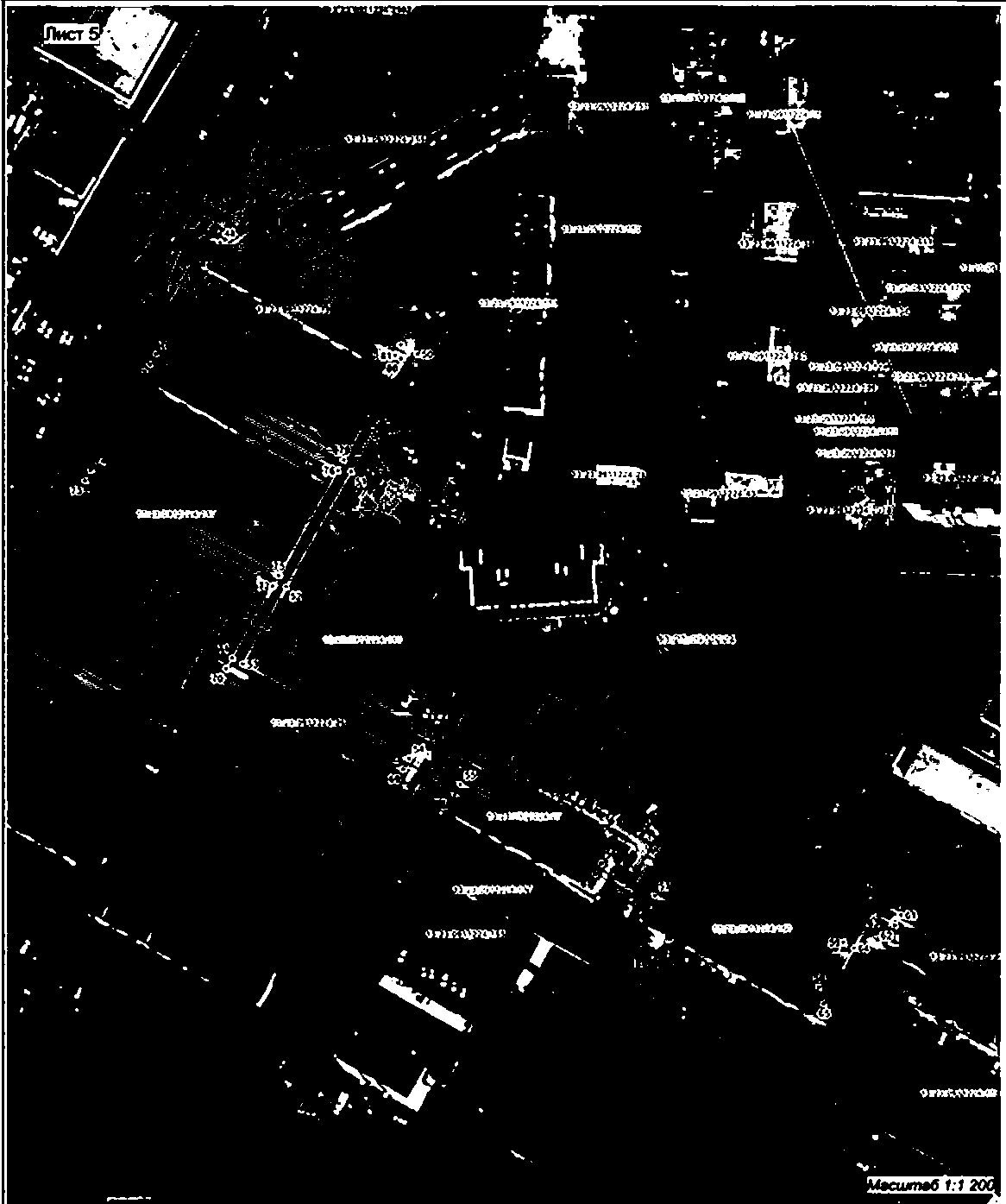


- номер кадастрового квартала
- граница кадастрового квартала
- зона с особыми условиями использования территории
- граница земельного участка по сведениям ЕГРН

Подпись: Романова (Иванов) инженер, Е.Е. Давыдова

Дата: 09 / 2021 г.

Лист 5



Масштаб 1:1 200

Используемые условные знаки и обозначения

1	граница земельной территории	13-23.0011224	граница кадастрового квартала
---	значения координат геодезических	---	граница кадастрового участка
---	сопутствия по сведениям ЕГРН	---	земля с особыми условиями использования территории
		---	граница земельного участка по сведениям ЕГРН

Подпись: Рубцова кадастровый инженер, Е.Е. Давыдов  
 Дата: 2 09 2021 г.