



**ПРАВИТЕЛЬСТВО
РЕСПУБЛИКИ МОРДОВИЯ**

ПОСТАНОВЛЕНИЕ

от 02.02.2022

№ 111

г. Саранск

Об утверждении границы охранной
зоны газораспределительной сети

В соответствии с постановлением Правительства Российской Федерации от 20 ноября 2000 г. № 878 «Об утверждении Правил охраны газораспределительных сетей» и на основании ходатайства акционерного общества «Газпром газораспределение Саранск» Правительство Республики Мордовия **п о с т а н о в л я е т**:

1. Утвердить границы охранной зоны объекта «Газопровод высокого и низкого давления с. Пензятка Лямбирского района», назначение: 7.7. Сооружения трубопроводного транспорта, протяженность 321 м, адрес объекта: Республика Мордовия, Лямбирский район, с. Пензятка, кадастровый номер 13:15:0000000:319, находящегося в собственности акционерного общества «Газпром газораспределение Саранск», площадью 1320 кв. м согласно приложению.

2. Установить ограничения (обременения) на земельные участки, входящие в охранную зону газораспределительной сети, указанной в приложении к настоящему постановлению, определить условия их использования в соответствии с Правилами охраны газораспределительных сетей, утвержденными постановлением Правительства Российской Федерации от 20 ноября 2000 г. № 878.

3. Настоящее постановление вступает в силу с 02 дня его официального опубликования.

**Председатель Правительства
Республики Мордовия**



В. СИДОРОВ

Приложение
к постановлению Правительства
Республики Мордовия
от 2 февраля 2022 г. № 111

ОПИСАНИЕ МЕСТОПОЛОЖЕНИЯ ГРАНИЦ
*Зона с особыми условиями использования территории - охранная зона
газопровода высокого и низкого давления с. Пензятка Лямбирского района*

(наименование объекта, местоположение границ которого описано (далее - объект))

Раздел 1

Сведения об объекте

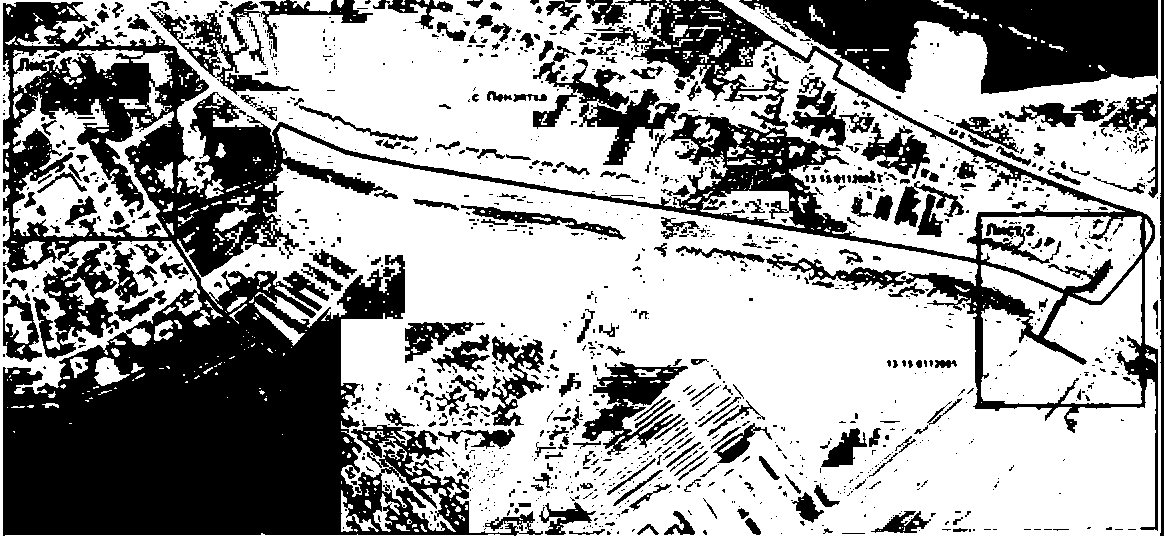
№ п/п	Характеристики объекта	Описание характеристик
1	2	3
1	Местоположение объекта	Республика Мордовия, Лямбирский р-н
2	Площадь объекта ± величина погрешности определения площади (P ± ΔP)	1 320 м ² ± 13 м ²
3	Иные характеристики объекта	<p>Вид объекта реестра границ: Зона с особыми условиями использования территории</p> <p>Содержание ограничений использования объектов недвижимости в пределах зоны или территории: Ограничения использования объектов недвижимости в границах зоны с особыми условиями использования территории предусмотрены Постановлением Правительства РФ от 20 ноября 2000 г. № 878 "Об утверждении Правил охраны газораспределительных сетей":</p> <p>"14. На земельные участки, входящие в охранные зоны газораспределительных сетей, в целях предупреждения их повреждения или нарушения условий их нормальной эксплуатации налагаются ограничения (обременения), которыми запрещается лицам, указанным в пункте 2 настоящих Правил:</p> <p>а) строить объекты жилищно-гражданского и производственного назначения;</p> <p>б) сносить и реконструировать мосты, коллекторы, автомобильные и железные дороги с расположенными на них газораспределительными сетями без предварительного выноса этих газопроводов по согласованию с эксплуатационными организациями;</p> <p>в) разрушать берегоукрепительные сооружения, водопропускные устройства, земляные и иные сооружения, предохраняющие газораспределительные сети от разрушений;</p> <p>г) перемещать, повреждать, засыпать и уничтожать опознавательные знаки, контрольно-измерительные пункты и другие устройства газораспределительных сетей;</p> <p>д) устраивать свалки и склады, разливать растворы кислот, солей, щелочей и других химически активных веществ;</p> <p>е) огораживать и перегораживать охранные зоны, препятствовать доступу персонала эксплуатационных организаций к газораспределительным сетям, проведению обслуживания и устранению повреждений газораспределительных сетей;</p> <p>ж) разводить огонь и размещать источники огня;</p> <p>з) рыть погреба, копать и обрабатывать почву сельскохозяйственными и мелиоративными орудиями и механизмами на глубину более 0,3 метра;</p> <p>и) открывать калитки и двери газорегуляторных пунктов, станций катодной и дренажной защиты, люки подземных колодцев, включать или отключать электроснабжение средств связи, освещения и систем телемеханики;</p> <p>к) набрасывать, приставлять и привязывать к опорам и надземным газопроводам, ограждениям и зданиям газораспределительных сетей посторонние предметы, лестницы, влезать на них;</p> <p>л) самовольно подключаться к газораспределительным сетям.</p> <p>Наименование охраняемого объекта: Газопровод высокого и низкого давления с. Пензятка Лямбирского района</p>

Раздел 2

Сведения о местоположении границ объекта					
1. Система координат МСК-13, зона 1					
2. Сведения о характерных точках границ объекта					
Обозначение характерных точек границ	Координаты, м		Метод определения координат характерной точки	Средняя квадратическая погрешность положения характерной точки (M _t), м	Описание обозначения точки на местности (при наличии)
	X	Y			
1	2	3	4	5	6
1					
1	397 145,28	1 278 964,80	Метод спутниковых геодезических измерений (определений)	0,10	—
2	397 147,41	1 278 968,19		0,10	
3	397 127,70	1 278 980,67		0,10	
4	397 125,53	1 278 977,32		0,10	
1	397 145,28	1 278 964,80		0,10	
2					
5	396 947,84	1 280 657,63	Метод спутниковых геодезических измерений (определений)	0,10	—
6	396 945,89	1 280 661,70		0,10	
7	396 943,87	1 280 660,73		0,10	
8	396 942,75	1 280 659,89		0,10	
9	396 939,48	1 280 657,30		0,10	
10	396 934,85	1 280 653,83		0,10	
11	396 926,01	1 280 647,24		0,10	
12	396 917,20	1 280 640,38		0,10	
13	396 911,88	1 280 636,41		0,10	
14	396 907,22	1 280 632,73		0,10	
15	396 904,32	1 280 630,47		0,10	
16	396 905,27	1 280 629,10		0,10	
17	396 899,33	1 280 607,55		0,10	
18	396 901,56	1 280 595,43		0,10	
19	396 900,19	1 280 594,74		0,10	
20	396 878,01	1 280 585,52		0,10	
21	396 878,15	1 280 578,87		0,10	
22	396 820,18	1 280 548,77		0,10	
23	396 813,62	1 280 560,82		0,10	
24	396 808,89	1 280 569,60		0,10	
25	396 811,41	1 280 570,16		0,10	
26	396 783,02	1 280 621,41		0,10	
27	396 779,52	1 280 619,47		0,10	
28	396 805,31	1 280 572,90		0,10	
29	396 802,87	1 280 572,36		0,10	
30	396 810,10	1 280 558,92		0,10	
31	396 817,20	1 280 545,89		0,10	
32	396 817,36	1 280 545,20		0,10	
33	396 817,75	1 280 544,63		0,10	
34	396 818,15	1 280 543,48		0,10	
35	396 830,19	1 280 522,50		0,10	
36	396 840,70	1 280 526,82		0,10	
37	396 839,18	1 280 530,52		0,10	
38	396 831,91	1 280 527,54		0,10	
39	396 821,82	1 280 545,11		0,10	
40	396 882,21	1 280 576,47		0,10	
41	396 882,07	1 280 582,88		0,10	
42	396 901,85	1 280 591,10		0,10	
43	396 906,04	1 280 593,19		0,10	
44	396 903,43	1 280 607,37		0,10	
45	396 909,52	1 280 629,47		0,10	
46	396 914,32	1 280 633,23		0,10	
47	396 919,62	1 280 637,20		0,10	

Раздел 2

Сведения о местоположении границ объекта					
1	2	3	4	5	6
48	396 928,43	1 280 644,06	Метод спутниковых геодезических измерений (определений)	0,10	—
49	396 937,25	1 280 650,63		0,10	
50	396 941,92	1 280 654,12		0,10	
51	396 944,07	1 280 655,83		0,10	
5	396 947,84	1 280 657,63		0,10	
3. Сведения о характерных точках части (частей) границы объекта					
1	2	3	4	5	6
—	—	—	—	—	—



Масштаб 1:7 000

Используйте условные знаки и обозначения

- граница охранной зоны
- граница кадастрового квартала
- 13.15.0112005 номер кадастрового квартала
- - - - - границы территории кадастрового квартала

Подпись  кадастровый инженер, Е.В. Бушулкин

Дата " 10 " 10 2011 г.

План границ



Масштаб 1:1 000

Используемые условные знаки и обозначения

- граница охранной зоны
- 1 обозначение характерной точки границы охранной зоны
- граница кадастрового квартала
- 13 15 0112005 номер кадастрового квартала

- граница земельный участок по сведениям ЕТРН
- 13 15 0112006 2062 кадастровый номер земельного участка
- 230 граница и номер объектов капитального строительства по сведениям ЕТРН
- - - элементы контура водоемове
- границы зон с особыми условиями использования территорий

Подпись *Е.В. Бушуева* кадастровый инженер, Е.В. Бушуева

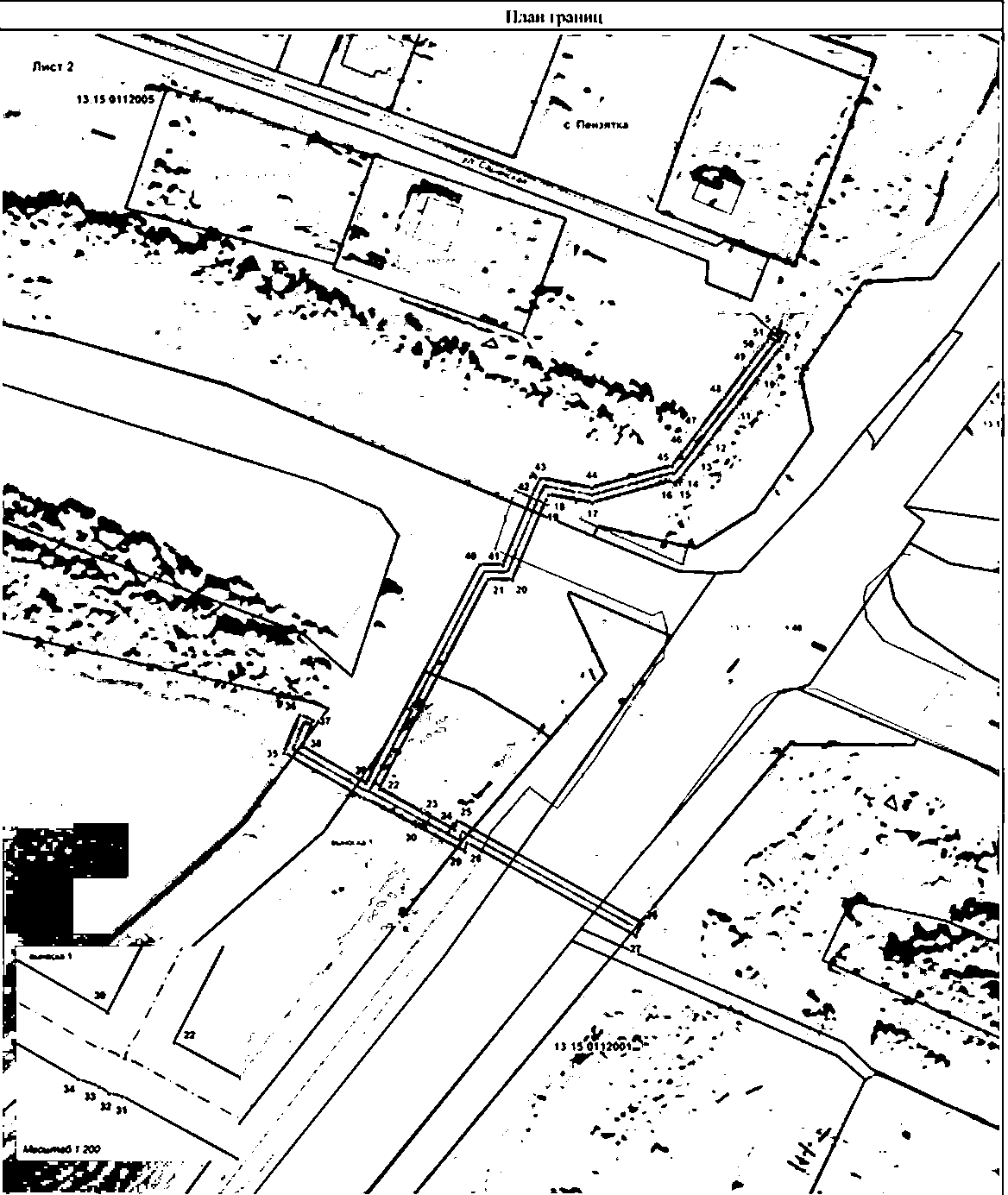
Дата " 20 " 10 2021 г.

План границ

Лист 2

13.15.0112005

с. Пензятка



Масштаб 1:200

Масштаб 1:1 000

Используемые условные знаки и обозначения

- граница охранной зоны
- обозначение характерной точки границы охранной зоны
- граница кадастрового квартала
- номер кадастрового квартала

- граница земельных участков по сведениям ЕГРН
- кадастровый номер земельного участка
- граница и номер объектов капитального строительства по сведениям ЕГРН
- элементы контура автодорожде
- границы зон с особыми условиями использования территорий

Подпись кадастровый инженер, Е.В.Бушукина

Дата " 10 " 10 2011 г.