



**ПРАВИТЕЛЬСТВО
РЕСПУБЛИКИ МОРДОВИЯ**

ПОСТАНОВЛЕНИЕ

от 11.02.2022

№ 131

г. Саранск

Об утверждении границы охранной
зоны газораспределительной сети

В соответствии с постановлением Правительства Российской Федерации от 20 ноября 2000 г. № 878 «Об утверждении Правил охраны газораспределительных сетей» и на основании ходатайства акционерного общества «Газпром газораспределение Саранск» Правительство Республики Мордовия **п о с т а н о в л я е т**:

1. Утвердить границы охранной зоны объекта «Газопровод высокого и низкого давления в п. Озерный г. Саранска», назначение: 7.7. Сооружения трубопроводного транспорта, протяженность 1568 м, адрес объекта: Республика Мордовия, город Саранск, поселок Озерный, кадастровый номер 13:23:1208001:1490, находящегося в собственности акционерного общества «Газпром газораспределение Саранск», площадью 6079 кв. м согласно приложению.

2. Установить ограничения (обременения) на земельные участки, входящие в охранную зону газораспределительной сети, указанной в приложении к настоящему постановлению, определив условия их использования в соответствии с Правилами охраны газораспределительных сетей, утвержденными постановлением Правительства Российской Федерации от 20 ноября 2000 г. № 878.

3. Настоящее постановление вступает в силу со дня его официального опубликования.

**Председатель Правительства
Республики Мордовия**



В. СИДОРОВ

Приложение
к постановлению Правительства
Республики Мордовия
от 11 февраля 2022. № 131

ОПИСАНИЕ МЕСТОПОЛОЖЕНИЯ ГРАНИЦ
*Зона с особыми условиями использования территории - Охранная зона
газораспределительной сети «Газопровод высокого и низкого давления в
п. Озерный г. Саранска»*

(наименование объекта, местоположение границ которого описано (далее - объект)

Раздел 1

Сведения об объекте		
№ п/п	Характеристики объекта	Описание характеристик
1	2	3
1	Местоположение объекта	Республика Мордовия, Саранск г. Озерный п
2	Площадь объекта ± величина погрешности определения площади ($P \pm \Delta P$)	6 079 м ² ± 27 м ²
3	Иные характеристики объекта	Вид объекта реестра границ: Зона с особыми условиями использования территории Содержание ограничений использования объектов недвижимости в пределах зоны или территории: Особые условия использования в соответствии с "Правилами охраны газораспределительных сетей", утвержденных постановлением Правительства РФ от 20.11.2000 года № 878. Наименование охраняемого объекта: "Газопровод высокого и низкого давления в п.Озерный г.Саранска"

Раздел 2

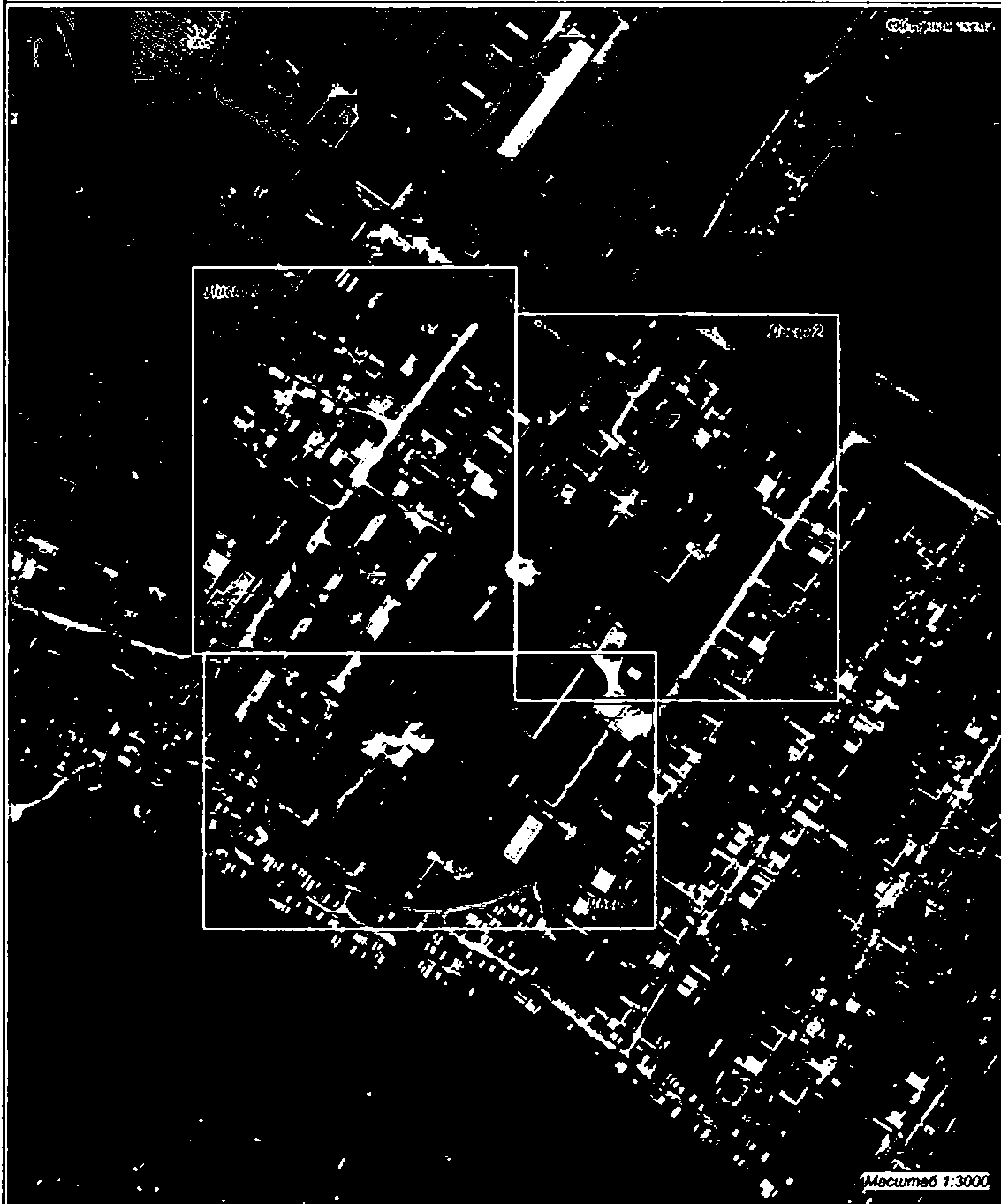
Сведения о местоположении границ объекта					
1. Система координат		СК кадастрового округа			
2. Сведения о характерных точках границ объекта					
Обозначение характерных точек границ	Координаты, м		Метод определения координат характерной точки	Средняя квадратическая погрешность положения характерной точки (Mt), м	Описание обозначения точки на местности (при наличии)
	X	Y			
1	2	3	4	5	6
1	397 479,68	1 298 216,22	Метод спутниковых геодезических измерений (определений)	0,10	
2	397 443,21	1 298 268,96		0,10	
3	397 439,92	1 298 266,69		0,10	
4	397 476,39	1 298 213,95		0,10	
1	397 479,68	1 298 216,22		0,10	
5	397 505,39	1 298 088,14		0,10	
6	397 503,45	1 298 091,64		0,10	
7	397 482,08	1 298 079,76		0,10	
8	397 468,78	1 298 096,97		0,10	
9	397 467,47	1 298 097,40		0,10	
10	397 466,32	1 298 097,04		0,10	
11	397 464,39	1 298 095,68		0,10	
12	397 442,54	1 298 125,50		0,10	
13	397 445,62	1 298 127,71		0,10	
14	397 446,34	1 298 128,71		0,10	
15	397 446,34	1 298 129,95		0,10	
16	397 446,06	1 298 130,50		0,10	
17	397 424,76	1 298 160,14		0,10	
18	397 421,51	1 298 157,81		0,10	
19	397 441,65	1 298 129,78		0,10	
20	397 438,57	1 298 127,56		0,10	
21	397 437,84	1 298 126,56		0,10	
22	397 437,84	1 298 125,32		0,10	
23	397 438,13	1 298 124,76		0,10	
24	397 462,32	1 298 091,74		0,10	
25	397 462,75	1 298 091,30		0,10	
26	397 463,93	1 298 090,92		0,10	
27	397 465,08	1 298 091,28		0,10	
28	397 467,05	1 298 092,67		0,10	
29	397 480,23	1 298 075,61		0,10	
30	397 481,55	1 298 075,18		0,10	
31	397 482,52	1 298 075,43		0,10	
5	397 505,39	1 298 088,14		0,10	
32	397 566,17	1 298 259,46		0,10	
33	397 569,51	1 298 261,66		0,10	
34	397 522,25	1 298 333,49		0,10	
35	397 482,62	1 298 380,92		0,10	
36	397 483,46	1 298 390,98		0,10	
37	397 538,89	1 298 441,44		0,10	
38	397 539,44	1 298 442,30		0,10	
39	397 539,44	1 298 443,67		0,10	
40	397 471,21	1 298 550,26		0,10	
41	397 470,71	1 298 550,80		0,10	
42	397 469,53	1 298 551,18		0,10	
43	397 468,43	1 298 550,85		0,10	
44	397 393,06	1 298 501,35		0,10	
45	397 279,15	1 298 418,37	0,10		
46	397 261,82	1 298 404,99	0,10		

Раздел 2

Сведения о местоположении границ объекта					
1	2	3	4	5	6
47	397 228,57	1 298 372,39		0,10	
48	397 224,66	1 298 377,90		0,10	
49	397 224,21	1 298 378,36		0,10	
50	397 223,03	1 298 378,74		0,10	
51	397 221,87	1 298 378,37		0,10	
52	397 106,71	1 298 296,09		0,10	
53	397 085,55	1 298 195,44		0,10	
54	397 097,27	1 298 155,30		0,10	
55	397 117,38	1 298 127,12		0,10	
56	397 160,25	1 298 087,46		0,10	
57	397 203,52	1 298 061,59		0,10	
58	397 225,97	1 298 052,53		0,10	
59	397 243,59	1 298 037,18		0,10	
60	397 244,77	1 298 036,80		0,10	
61	397 245,91	1 298 037,16		0,10	
62	397 287,23	1 298 065,87		0,10	
63	397 284,95	1 298 069,15		0,10	
64	397 244,91	1 298 041,33		0,10	
65	397 228,09	1 298 055,99		0,10	
66	397 205,30	1 298 065,19		0,10	
67	397 162,67	1 298 090,68		0,10	
68	397 120,40	1 298 129,78		0,10	
69	397 100,91	1 298 157,08		0,10	
70	397 089,67	1 298 195,60		0,10	
71	397 110,31	1 298 293,75		0,10	
72	397 222,56	1 298 373,95		0,10	
73	397 246,48	1 298 340,26		0,10	
74	397 209,16	1 298 311,06		0,10	
75	397 208,30	1 298 312,36		0,10	
76	397 203,11	1 298 308,90		0,10	
77	397 205,41	1 298 305,16		0,10	
78	397 205,97	1 298 304,53		0,10	
79	397 207,15	1 298 304,15		0,10	
80	397 208,22	1 298 304,46		0,10	
81	397 217,69	1 298 310,46		0,10	
82	397 218,50	1 298 311,35		0,10	
83	397 252,37	1 298 338,59		0,10	
84	397 253,02	1 298 339,53		0,10	
85	397 253,02	1 298 340,77		0,10	
86	397 252,74	1 298 341,32		0,10	
87	397 231,98	1 298 370,13		0,10	
88	397 264,46	1 298 401,97		0,10	
89	397 281,55	1 298 415,17		0,10	
90	397 395,34	1 298 498,06		0,10	
91	397 468,94	1 298 546,40		0,10	
92	397 534,95	1 298 443,26		0,10	
93	397 479,60	1 298 392,88		0,10	
94	397 478,50	1 298 379,62		0,10	
95	397 519,03	1 298 331,11		0,10	
32	397 566,17	1 298 259,46		0,10	
Метод спутниковых геодезических измерений (определений)					
3. Сведения о характерных точках части (частей) границы объекта					
1	2	3	4	5	6
—	—	—	—	—	—

Прохождение границы		Описание прохождения границы
от точки	до точки	
1	2	3
1	1	На расстоянии 2 метров от оси газопровода
5	5	На расстоянии 2 метров от оси газопровода
32	32	На расстоянии 2 метров от оси газопровода

План границ объекта



Используемые условные знаки и обозначения

— граница, граница или объект

Получено 16.01.2011 - лабораторией инженер. И.А.Казанова

Дата: 08.01.2011 г.

Место для отсылок к другим документам, содержащим графические описание объекта землеустройства



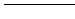
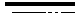
План границ объекта

Лист 2



Масштаб 1:1000

Используемые условные знаки и обозначения

-  граница участка или объекта
-  граница земельного участка, планируемая
-  знак с указанием условной обозначения территории
-  знак строения, сооружения

- 13:23:1300001 номер кадастрового квартала
- 13:23:1300001 граница кадастрового квартала
- 13:23:1300001:026 граница земельного участка по сведениям ЕГРН
- 13:23:1300001:026 кадастровый номер земельного участка

Подпись:  кадастровый инженер, И.А.Казанова

Дата: 06.05.2011 г.

План границ объекта



Используемые условные знаки и обозначения

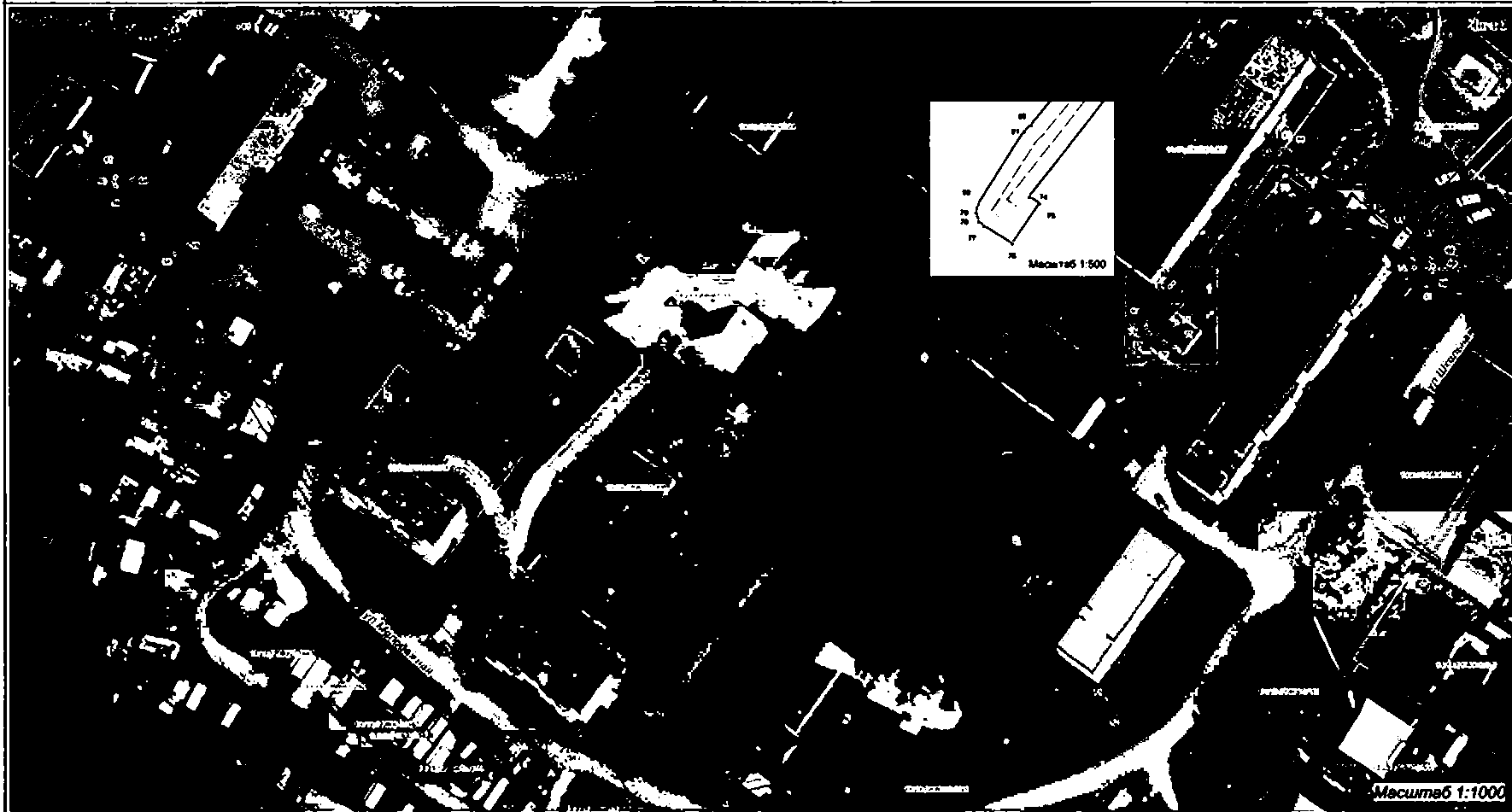
- граница территории или объекта
- границы инженерных сетей (газопровод)
- границы земельных участков (линии территории)
- здания, строения, сооружения

- 53:25:1200001 центр кадастрового квартала
- границы кадастрового квартала
- 53:25:1200001:025 границы земельных участков по состоянию ЕГРН
- кадастровый номер земельного участка


Подпись Иванов кадастровый инженер, И.А.Казанова

Дата 06.09.2021

План границ объекта



Используемые условные знаки и обозначения

	границы внешней зоны объекта		13.23.1200001	номер кадастрового квартала
	линии внешнего шпунта газосвода			границы кадастрового квартала
	зона с особыми условиями использования территории		13.23.1200001.025	границы зон/участков в сведениях ЕГРН
	линии, сооружения, ограждения			кадастровый номер земельного участка

Подпись Игорь кадастровый инженер, И.А. Казанова

Дата 06.08.2021 г.

Место для отписки печати лица, составившего графическое описание объекта землеустройства