



**ПРАВИТЕЛЬСТВО  
РЕСПУБЛИКИ МОРДОВИЯ**

**ПОСТАНОВЛЕНИЕ**

от 17.02.2022

№ 145

г. Саранск

Об утверждении границы охранной  
зоны газораспределительной сети

В соответствии с постановлением Правительства Российской Федерации от 20 ноября 2000 г. № 878 «Об утверждении Правил охраны газораспределительных сетей» и на основании ходатайства акционерного общества «Газпром газораспределение Саранск» Правительство Республики Мордовия **п о с т а н о в л я е т**:

1. Утвердить границы охранной зоны объекта «Газоснабжение ул. Молодежная в с. Большая Елховка Лямбирского района Республики Мордовия», назначение: Газоснабжение, протяженность 2293 м, адрес объекта: Республика Мордовия, Лямбирский район, с. Большая Елховка, ул. Молодежная, кадастровый номер 13:15:0101002:1587, находящегося в собственности акционерного общества «Газпром газораспределение Саранск», площадью 10968 кв. м согласно приложению.

2. Установить ограничения (обременения) на земельные участки, входящие в охранную зону газораспределительной сети, указанной в приложении к настоящему постановлению, определив условия их использования в соответствии с Правилами охраны газораспределительных сетей, утвержденными постановлением Правительства Российской Федерации от 20 ноября 2000 г. № 878.

3. Настоящее постановление вступает в силу со дня его официального опубликования.

**Председатель Правительства  
Республики Мордовия**



**В. СИДОРОВ**

**Приложение**  
к постановлению Правительства  
Республики Мордовия  
от 17 февраля 2022 г. № 145

**ОПИСАНИЕ МЕСТОПОЛОЖЕНИЯ ГРАНИЦ**  
*Зона с особыми условиями использования территории - охранная зона*  
*газораспределительной сети «Газоснабжение ул. Молодежная в с. Большая*  
*Елховка Лямбирского района Республики Мордовия»*

(наименование объекта, местоположение границ которого описано (далее - объект))

**Раздел 1**

**Сведения об объекте**

№ п/п	Характеристики объекта	Описание характеристик
1	2	3
1	Местоположение объекта	Республика Мордовия, Лямбирский р-н, Большая Елховка с
2	Площадь объекта ± величина погрешности определения площади ( $P \pm \Delta P$ )	10 968 м <sup>2</sup> ± 37 м <sup>2</sup>
3	Иные характеристики объекта	<p>Вид объекта реестра границ: Зона с особыми условиями использования территории</p> <p>Содержание ограничений использования объектов недвижимости в пределах зоны или территории: Ограничения использования объектов недвижимости в границах зоны с особыми условиями использования территории предусмотрены Постановлением Правительства РФ от 20 ноября 2000 г. № 878 "Об утверждении Правил охраны газораспределительных сетей":</p> <p>"14. На земельные участки, входящие в охранные зоны газораспределительных сетей, в целях предупреждения их повреждения или нарушения условий их нормальной эксплуатации налагаются ограничения (обременения), которыми запрещается лицам, указанным в пункте 2 настоящих Правил:</p> <p>а) строить объекты жилищно-гражданского и производственного назначения;</p> <p>б) сносить и реконструировать мосты, коллекторы, автомобильные и железные дороги с расположенными на них газораспределительными сетями без предварительного выноса этих газопроводов по согласованию с эксплуатационными организациями;</p> <p>в) разрушать берегоукрепительные сооружения, водопропускные устройства, земляные и иные сооружения, предохраняющие газораспределительные сети от разрушений;</p> <p>г) перемещать, повреждать, засыпать и уничтожать опознавательные знаки, контрольно-измерительные пункты и другие устройства газораспределительных сетей;</p> <p>д) устраивать свалки и склады, разливать растворы кислот, солей, щелочей и других химически активных веществ;</p> <p>е) огораживать и перегораживать охранные зоны, препятствовать доступу персонала эксплуатационных организаций к газораспределительным сетям, проведению обслуживания и устранению повреждений газораспределительных сетей;</p> <p>ж) разводить огонь и размещать источники огня;</p> <p>з) рыть погреба, копать и обрабатывать почву сельскохозяйственными и мелиоративными орудиями и механизмами на глубину более 0,3 метра;</p> <p>и) открывать калитки и двери газорегуляторных пунктов, станций катодной и дренажной защиты, люки подземных колодцев, включать или отключать электроснабжение средств связи, освещения и систем телемеханики;</p> <p>к) набрасывать, приставлять и привязывать к опорам и надземным газопроводам, ограждениям и зданиям газораспределительных сетей посторонние предметы, лестницы, влезать на них;</p> <p>л) самовольно подключаться к газораспределительным сетям.</p> <p>Наименование охраняемого объекта: Газоснабжение ул. Молодежная в с. Большая Елховка Лямбирского района РМ</p>

## Раздел 2

Сведения о местоположении границ объекта					
I. Система координат		МСК-13, зона 1			
2. Сведения о характерных точках границ объекта					
Обозначение характерных точек границ	Координаты, м		Метод определения координат характерной точки	Средняя квадратическая погрешность положения характерной точки (M <sub>t</sub> ), м	Описание обозначения точки на местности (при наличии)
	X	Y			
1	2	3	4	5	6
1	402 618,00	1 300 460,35	Метод спутниковых геодезических измерений (определений)	0,10	—
2	402 619,52	1 300 464,04		0,10	
3	402 606,86	1 300 468,93		0,10	
4	402 589,69	1 300 475,49		0,10	
5	402 580,68	1 300 478,83		0,10	
6	402 580,68	1 300 479,64		0,10	
7	402 466,84	1 300 600,49		0,10	
8	402 421,02	1 300 654,75		0,10	
9	402 439,53	1 300 654,13		0,10	
10	402 458,57	1 300 653,81		0,10	
11	402 458,63	1 300 657,80		0,10	
12	402 449,37	1 300 657,96		0,10	
13	402 449,31	1 300 661,83		0,10	
14	402 445,31	1 300 661,76		0,10	
15	402 445,37	1 300 658,03		0,10	
16	402 439,62	1 300 658,13		0,10	
17	402 436,54	1 300 658,23		0,10	
18	402 436,55	1 300 662,15		0,10	
19	402 432,55	1 300 662,16		0,10	
20	402 432,54	1 300 658,37		0,10	
21	402 417,30	1 300 658,87		0,10	
22	402 328,61	1 300 751,16		0,10	
23	402 314,89	1 300 771,31		0,10	
24	402 338,29	1 300 771,57		0,10	
25	402 357,09	1 300 771,13		0,10	
26	402 357,18	1 300 761,90		0,10	
27	402 361,18	1 300 761,94		0,10	
28	402 361,09	1 300 771,04		0,10	
29	402 367,53	1 300 770,90		0,10	
30	402 399,60	1 300 770,66		0,10	
31	402 399,58	1 300 758,65		0,10	
32	402 403,58	1 300 758,64		0,10	
33	402 403,60	1 300 770,65		0,10	
34	402 420,14	1 300 770,64		0,10	
35	402 420,14	1 300 762,42		0,10	
36	402 424,14	1 300 762,42		0,10	
37	402 424,14	1 300 770,87		0,10	
38	402 430,27	1 300 771,63		0,10	
39	402 469,93	1 300 771,57		0,10	
40	402 469,97	1 300 737,89		0,10	
41	402 473,97	1 300 737,90		0,10	
42	402 473,93	1 300 771,56		0,10	
43	402 477,93	1 300 771,56		0,10	
44	402 477,93	1 300 775,56		0,10	
45	402 432,14	1 300 775,63		0,10	
46	402 432,14	1 300 780,28		0,10	
47	402 428,15	1 300 780,28		0,10	
48	402 428,14	1 300 775,40		0,10	

## Раздел 2

Сведения о местоположении границ объекта					
1	2	3	4	5	6
49	402 422,02	1 300 774,63		0,10	
50	402 396,91	1 300 774,66		0,10	
51	402 396,93	1 300 777,63		0,10	
52	402 392,93	1 300 777,66		0,10	
53	402 392,91	1 300 774,68		0,10	
54	402 369,62	1 300 774,88		0,10	
55	402 369,81	1 300 782,24		0,10	
56	402 365,81	1 300 782,34		0,10	
57	402 365,62	1 300 774,94		0,10	
58	402 340,28	1 300 775,53		0,10	
59	402 340,23	1 300 780,59		0,10	
60	402 336,23	1 300 780,55		0,10	
61	402 336,28	1 300 775,55		0,10	
62	402 312,19	1 300 775,28		0,10	
63	402 271,72	1 300 834,75		0,10	
64	402 272,48	1 300 834,75		0,10	
65	402 272,42	1 300 841,99		0,10	
66	402 273,32	1 300 841,99		0,10	
67	402 273,34	1 300 848,99		0,10	
68	402 272,35	1 300 848,99		0,10	
69	402 272,28	1 300 856,52		0,10	
70	402 265,92	1 300 856,66		0,10	
71	402 279,80	1 300 881,22		0,10	
72	402 292,95	1 300 880,89		0,10	
73	402 292,92	1 300 859,56		0,10	
74	402 296,92	1 300 859,55		0,10	
75	402 296,95	1 300 880,79		0,10	
76	402 334,97	1 300 879,63		0,10	
77	402 334,95	1 300 871,26		0,10	
78	402 338,95	1 300 871,26		0,10	
79	402 338,97	1 300 879,53		0,10	
80	402 363,32	1 300 879,00		0,10	
81	402 388,84	1 300 879,16		0,10	
82	402 388,86	1 300 870,18		0,10	
83	402 392,85	1 300 870,19		0,10	
84	402 392,84	1 300 879,18		0,10	
85	402 433,71	1 300 879,80		0,10	
86	402 433,72	1 300 871,01		0,10	
87	402 437,72	1 300 871,01		0,10	
88	402 437,71	1 300 879,83		0,10	
89	402 444,55	1 300 879,86		0,10	
90	402 449,39	1 300 879,54		0,10	
91	402 449,40	1 300 860,41		0,10	
92	402 453,40	1 300 860,41		0,10	
93	402 453,39	1 300 879,41		0,10	
94	402 457,40	1 300 879,40		0,10	
95	402 457,40	1 300 883,40		0,10	
96	402 451,45	1 300 883,41		0,10	
97	402 446,61	1 300 883,73		0,10	
98	402 446,61	1 300 887,91		0,10	
99	402 442,61	1 300 887,91		0,10	
100	402 442,61	1 300 883,85		0,10	
101	402 435,71	1 300 883,83		0,10	
102	402 390,82	1 300 883,15		0,10	
103	402 365,38	1 300 883,02		0,10	
104	402 365,40	1 300 885,92		0,10	

Метод спутниковых  
геодезических измерений  
(определений)

## Раздел 2

Сведения о местоположении границ объекта					
1	2	3	4	5	6
105	402 361,39	1 300 885,93		0,10	
106	402 361,38	1 300 883,05		0,10	
107	402 337,40	1 300 883,57		0,10	
108	402 337,39	1 300 889,82		0,10	
109	402 333,39	1 300 889,79		0,10	
110	402 333,40	1 300 883,68		0,10	
111	402 295,54	1 300 884,83		0,10	
112	402 282,03	1 300 885,17		0,10	
113	402 285,79	1 300 891,83		0,10	
114	402 373,79	1 300 983,54		0,10	
115	402 374,27	1 300 983,39		0,10	
116	402 374,72	1 300 984,79		0,10	
117	402 434,67	1 300 984,75		0,10	
118	402 451,48	1 300 984,42		0,10	
119	402 451,60	1 300 979,72		0,10	
120	402 464,80	1 300 980,20		0,10	
121	402 465,14	1 300 969,66		0,10	
122	402 468,16	1 300 969,81		0,10	
123	402 468,36	1 300 964,03		0,10	
124	402 472,36	1 300 964,17		0,10	
125	402 472,02	1 300 973,96		0,10	
126	402 469,03	1 300 973,84		0,10	
127	402 468,66	1 300 984,35		0,10	
128	402 455,50	1 300 983,87		0,10	
129	402 455,43	1 300 988,38		0,10	
130	402 434,73	1 300 988,75		0,10	
131	402 374,60	1 300 988,79		0,10	
132	402 367,74	1 301 020,09	Метод спутниковых геодезических измерений (определений)	0,10	
133	402 370,95	1 301 024,96		0,10	
134	402 368,37	1 301 026,66		0,10	
135	402 367,95	1 301 026,02		0,10	
136	402 365,01	1 301 027,61		0,10	
137	402 363,80	1 301 025,56		0,10	
138	402 360,61	1 301 019,73		0,10	
139	402 363,92	1 301 018,83		0,10	
140	402 370,51	1 300 988,79		0,10	
141	402 285,90	1 300 988,85		0,10	
142	402 268,11	1 300 989,90		0,10	
143	402 225,08	1 300 990,58		0,10	
144	402 133,61	1 300 989,31		0,10	
145	402 127,61	1 300 989,23		0,10	
146	402 127,67	1 300 985,23		0,10	
147	402 131,65	1 300 985,28		0,10	
148	402 131,68	1 300 982,93		0,10	
149	402 135,69	1 300 982,99		0,10	
150	402 135,65	1 300 985,34		0,10	
151	402 163,94	1 300 985,73		0,10	
152	402 163,83	1 300 980,62		0,10	
153	402 167,83	1 300 980,53		0,10	
154	402 167,94	1 300 985,79		0,10	
155	402 225,05	1 300 986,58		0,10	
156	402 267,97	1 300 985,90		0,10	
157	402 283,84	1 300 984,97		0,10	
158	402 283,85	1 300 981,69		0,10	
159	402 287,85	1 300 981,70		0,10	
160	402 287,84	1 300 984,85		0,10	

## Раздел 2

Сведения о местоположении границ объекта					
1	2	3	4	5	6
161	402 312,27	1 300 984,83		0.10	
162	402 312,27	1 300 981,92		0.10	
163	402 316,27	1 300 981,93		0.10	
164	402 316,27	1 300 984,83		0.10	
165	402 328,40	1 300 984,82		0.10	
166	402 328,40	1 300 980,30		0.10	
167	402 332,40	1 300 980,29		0.10	
168	402 332,40	1 300 984,82		0.10	
169	402 369,44	1 300 984,80		0.10	
170	402 282,73	1 300 894,42		0.10	
171	402 277,50	1 300 885,28		0.10	
172	402 253,39	1 300 885,89		0.10	
173	402 253,38	1 300 892,71		0.10	
174	402 249,38	1 300 892,71		0.10	
175	402 249,39	1 300 885,96		0.10	
176	402 211,48	1 300 886,37		0.10	
177	402 194,90	1 300 885,72		0.10	
178	402 194,91	1 300 888,18		0.10	
179	402 190,91	1 300 888,20		0.10	
180	402 190,90	1 300 885,76		0.10	
181	402 161,78	1 300 887,09		0.10	
182	402 161,79	1 300 895,76		0.10	
183	402 157,79	1 300 895,76		0.10	
184	402 157,78	1 300 887,20		0.10	
185	402 135,52	1 300 888,29		0.10	
186	402 135,51	1 300 891,53		0.10	
187	402 131,51	1 300 891,52		0.10	
188	402 131,52	1 300 888,61		0.10	
189	402 125,78	1 300 889,23		0.10	
190	402 125,37	1 300 885,35		0.10	
191	402 127,35	1 300 885,13		0.10	
192	402 127,40	1 300 873,86		0.10	
193	402 131,40	1 300 873,88		0.10	
194	402 131,36	1 300 884,61		0.10	
195	402 133,31	1 300 884,40		0.10	
196	402 154,93	1 300 883,31		0.10	
197	402 154,91	1 300 870,17		0.10	
198	402 158,91	1 300 870,16		0.10	
199	402 158,93	1 300 883,19		0.10	
200	402 190,93	1 300 881,75		0.10	
201	402 190,88	1 300 868,69		0.10	
202	402 194,88	1 300 868,67		0.10	
203	402 194,93	1 300 881,72		0.10	
204	402 209,55	1 300 882,29		0.10	
205	402 209,50	1 300 868,78		0.10	
206	402 213,50	1 300 868,77		0.10	
207	402 213,55	1 300 882,35		0.10	
208	402 251,49	1 300 881,94		0.10	
209	402 275,27	1 300 881,34		0.10	
210	402 261,39	1 300 856,76		0.10	
211	402 249,00	1 300 857,03		0.10	
212	402 248,72	1 300 834,58		0.10	
213	402 266,90	1 300 834,71		0.10	
214	402 307,39	1 300 775,23		0.10	
215	402 279,01	1 300 774,92		0.10	
216	402 254,51	1 300 775,61		0.10	

Метод спутниковых  
геодезических измерений  
(определений)

## Раздел 2

Сведения о местоположении границ объекта					
1	2	3	4	5	6
217	402 254,29	1 300 786,56		0,10	
218	402 250,28	1 300 786,48		0,10	
219	402 250,51	1 300 775,66		0,10	
220	402 239,88	1 300 775,61		0,10	
221	402 232,44	1 300 775,58		0,10	
222	402 198,16	1 300 776,40		0,10	
223	402 183,11	1 300 776,92		0,10	
224	402 182,98	1 300 789,47		0,10	
225	402 178,98	1 300 789,43		0,10	
226	402 179,11	1 300 777,05		0,10	
227	402 164,39	1 300 777,55		0,10	
228	402 158,33	1 300 777,49		0,10	
229	402 158,36	1 300 780,33		0,10	
230	402 154,36	1 300 780,37		0,10	
231	402 154,33	1 300 777,45		0,10	
232	402 122,93	1 300 777,24		0,10	
233	402 122,82	1 300 802,76		0,10	
234	402 118,82	1 300 802,74		0,10	
235	402 118,93	1 300 777,22		0,10	
236	402 114,29	1 300 777,19		0,10	
237	402 114,32	1 300 773,19		0,10	
238	402 156,32	1 300 773,47		0,10	
239	402 162,43	1 300 773,53		0,10	
240	402 162,60	1 300 756,91		0,10	
241	402 166,60	1 300 756,95		0,10	
242	402 166,43	1 300 773,48		0,10	
243	402 196,11	1 300 772,47		0,10	
244	402 196,25	1 300 758,12		0,10	
245	402 200,25	1 300 758,16		0,10	
246	402 200,12	1 300 772,36		0,10	
247	402 230,44	1 300 771,63		0,10	
248	402 230,53	1 300 761,76		0,10	
249	402 234,53	1 300 761,80		0,10	
250	402 234,44	1 300 771,59		0,10	
251	402 237,91	1 300 771,60		0,10	
252	402 238,04	1 300 758,00		0,10	
253	402 242,04	1 300 758,03		0,10	
254	402 241,91	1 300 771,62		0,10	
255	402 252,53	1 300 771,66		0,10	
256	402 277,01	1 300 770,97		0,10	
257	402 277,25	1 300 746,33		0,10	
258	402 281,25	1 300 746,37		0,10	
259	402 281,01	1 300 770,94		0,10	
260	402 310,09	1 300 771,26		0,10	
261	402 325,40	1 300 748,77		0,10	
262	402 411,57	1 300 659,06		0,10	
263	402 407,72	1 300 659,19		0,10	
264	402 376,08	1 300 659,93		0,10	
265	402 371,33	1 300 659,84		0,10	
266	402 371,31	1 300 672,30		0,10	
267	402 367,31	1 300 672,26		0,10	
268	402 367,33	1 300 659,87		0,10	
269	402 333,75	1 300 661,16		0,10	
270	402 333,76	1 300 662,84		0,10	
271	402 330,97	1 300 671,58		0,10	
272	402 327,17	1 300 670,37		0,10	

Метод спутниковых  
геодезических измерений  
(определений)

## Раздел 2

Сведения о местоположении границ объекта					
1	2	3	4	5	6
273	402 329,75	1 300 662,24		0,10	
274	402 329,75	1 300 661,29		0,10	
275	402 302,00	1 300 661,98		0,10	
276	402 301,96	1 300 670,08		0,10	
277	402 297,96	1 300 670,04		0,10	
278	402 298,00	1 300 662,09		0,10	
279	402 278,45	1 300 662,68		0,10	
280	402 278,43	1 300 672,85		0,10	
281	402 274,43	1 300 672,87		0,10	
282	402 274,45	1 300 662,80		0,10	
283	402 253,18	1 300 663,46		0,10	
284	402 253,21	1 300 672,81		0,10	
285	402 249,21	1 300 672,83		0,10	
286	402 249,18	1 300 663,53		0,10	
287	402 229,17	1 300 663,60		0,10	
288	402 229,17	1 300 673,58		0,10	
289	402 225,14	1 300 673,58		0,10	
290	402 225,17	1 300 663,65		0,10	
291	402 182,69	1 300 664,80		0,10	
292	402 182,71	1 300 681,32		0,10	
293	402 190,95	1 300 680,94		0,10	
294	402 191,13	1 300 684,94		0,10	
295	402 178,73	1 300 685,48		0,10	
296	402 178,69	1 300 664,89		0,10	
297	402 122,96	1 300 665,70		0,10	
298	402 122,98	1 300 673,49		0,10	
299	402 118,97	1 300 673,52		0,10	
300	402 118,96	1 300 665,86		0,10	
301	402 110,80	1 300 666,45		0,10	
302	402 110,51	1 300 662,46		0,10	
303	402 120,50	1 300 661,74		0,10	
304	402 179,94	1 300 660,87		0,10	
305	402 226,42	1 300 659,61		0,10	
306	402 251,35	1 300 659,52		0,10	
307	402 300,52	1 300 658,01		0,10	
308	402 331,43	1 300 657,25		0,10	
309	402 369,37	1 300 655,80		0,10	
310	402 376,03	1 300 655,93		0,10	
311	402 407,62	1 300 655,19		0,10	
312	402 415,54	1 300 654,93		0,10	
313	402 463,82	1 300 597,87		0,10	
314	402 577,77	1 300 476,90		0,10	
315	402 578,20	1 300 475,66		0,10	
316	402 588,26	1 300 471,76		0,10	
317	402 605,45	1 300 465,18		0,10	
1	402 618,00	1 300 460,35		0,10	
Метод спутниковых геодезических измерений (определений)					
3. Сведения о характерных точках части (частей) границы объекта					
1	2	3	4	5	6
—	—	—	—	—	—





Прохождение границы		Описание прохождения границы
от точки	до точки	
1	2	3
1	63	на расстоянии 2 метров от оси газопровода
63	65	на расстоянии 10 метров от ограждения ГРПШ
65	68	на расстоянии 2 метров от оси газопровода
68	70	на расстоянии 10 метров от ограждения ГРПШ
70	210	на расстоянии 2 метров от оси газопровода
210	213	на расстоянии 10 метров от оси ограждения ГРПШ
213	1	на расстоянии 2 метров от оси газопровода



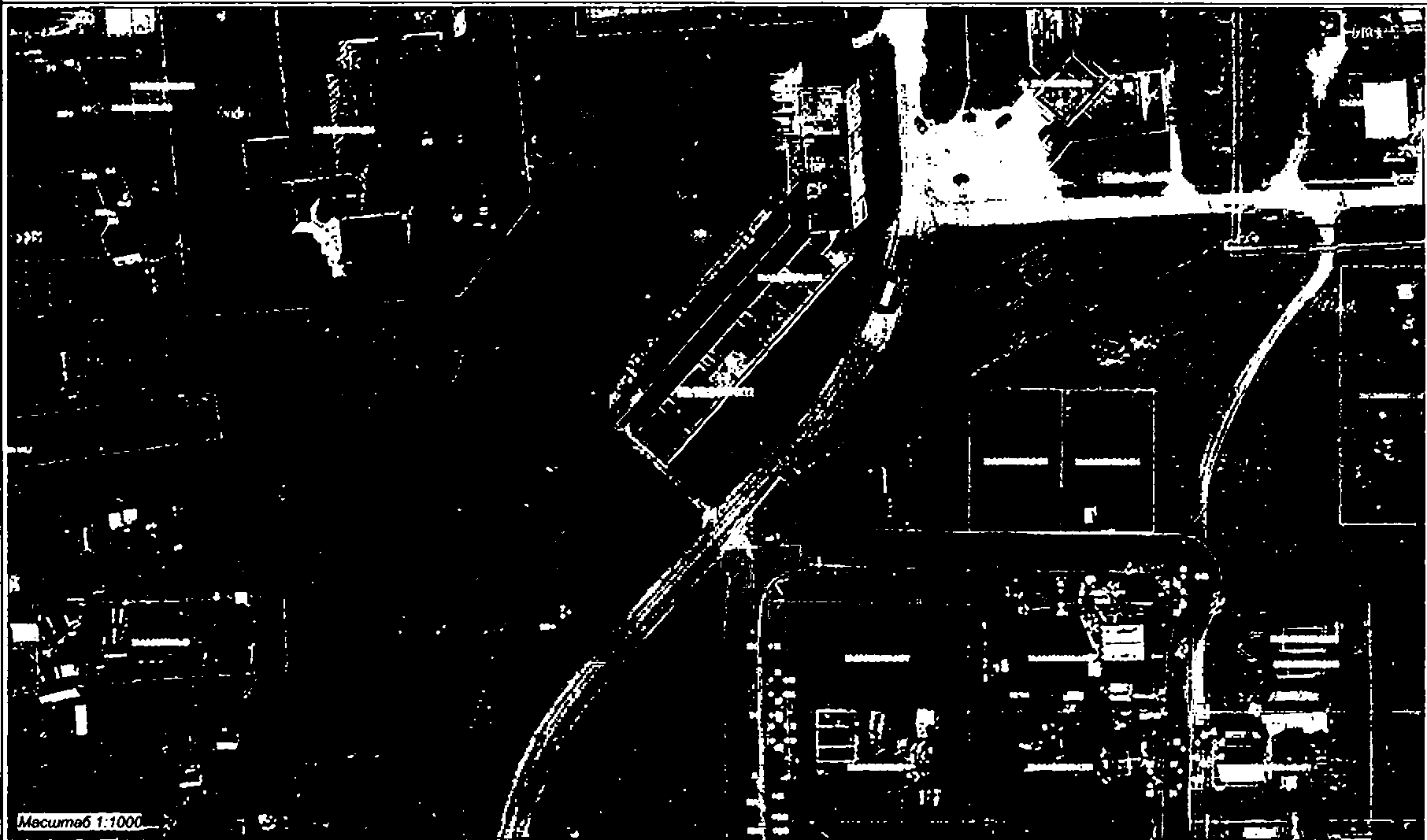
Лист 2

Масштаб 1:4000

Использовать условные знаки и обозначения  
из Единой системы координат

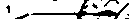


Подпись: Г.А. Давыдов инженер, Г.А. Давыдов  
Дата: 20.03.2011 г.

Место для отрисовки плана, составившего графическое описание объекта землеустройства



Масштаб 1:1000

Используемые условные знаки и обозначения

-  граница участка земли объекта
-  элементы мостов и трубопроводов
-  сооружения по сведениям ЕГРН

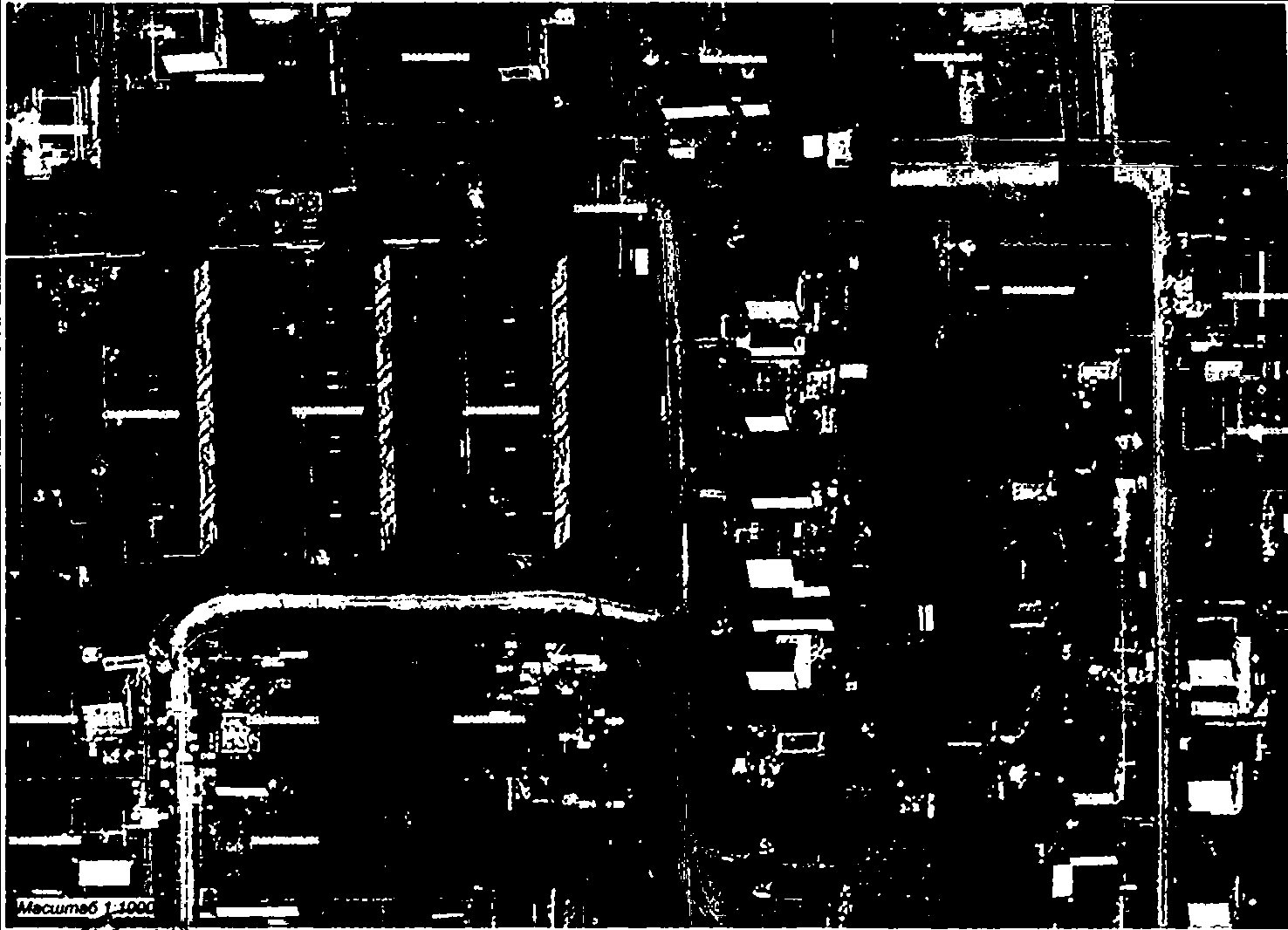
13:13:0104001

номер кадастрового квартала  
границы кадастрового квартала  
земля с особыми условиями использования территории  
границы зон охраны объектов культурного наследия (ЗОН)

Подпись  зарегистрированный инженер, Г.А. Давыдов  
Дата  01.01.2021 г.

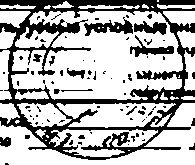
Раздел 4  
План границ объекта

Лист 2



Масштаб 1:1000

Исполнение условий знака и обозначения



План границ зоны объекта  
Измененная конфигурация территории  
Образована по сведениям ЕГРН

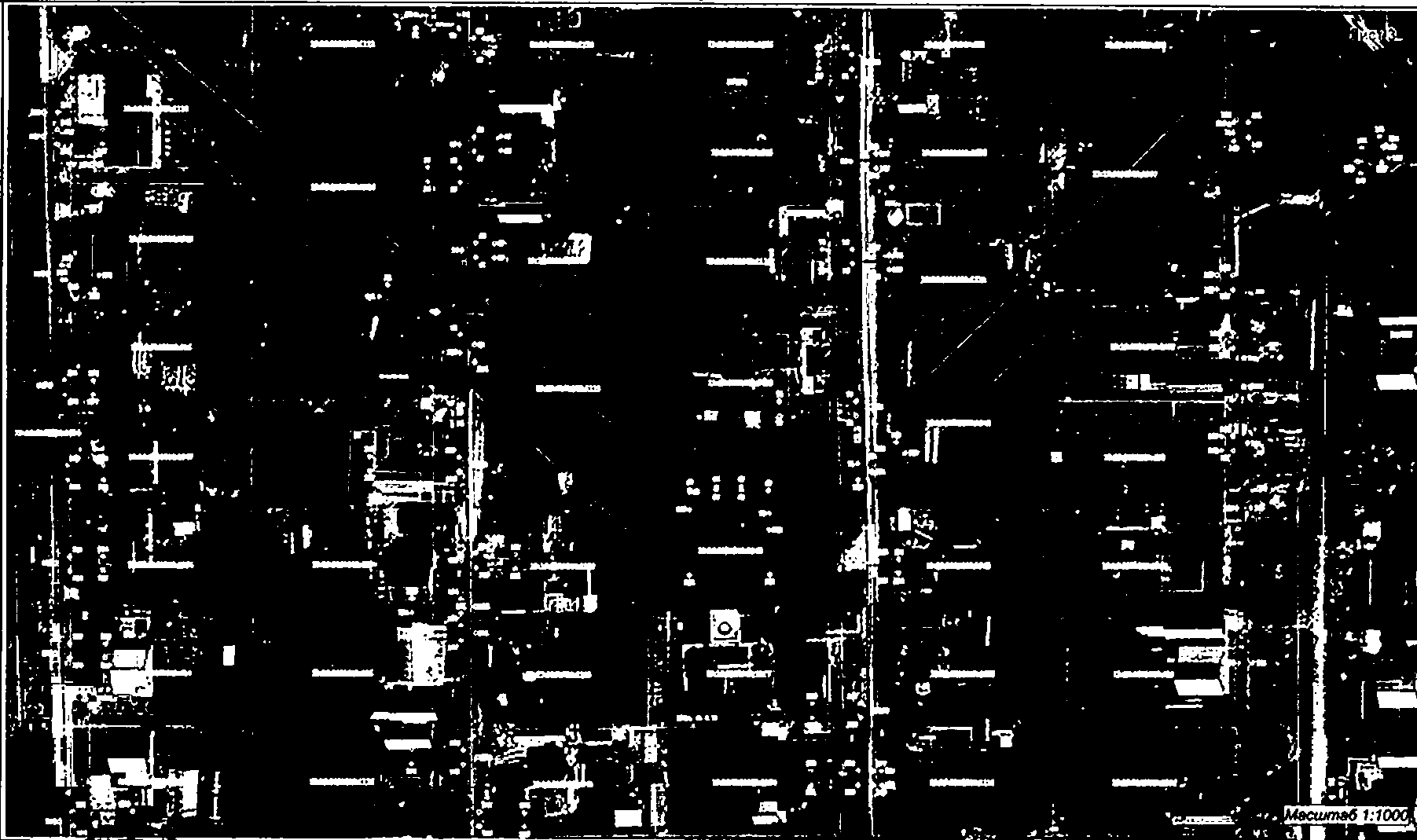
13:13 0104001

номер кадастрового номера  
границ кадастрового участка  
знак с особыми условиями использования территории  
границы земельного участка по сведениям ЕГРН

Подпись Г.А. Давыдова кадастровый инженер, Г.А. Давыдова

Дата 15.08.2021 г.

Место для отписки печати лица, осуществляющего графическое описание объекта недвижимости



Масштаб 1:1000

Используемые условные знаки и обозначения

- граница кадастровой зоны объекта
- контуры зданий и сооружений
- контуры объектов по сведениям ЕГРН

13:13-0104001

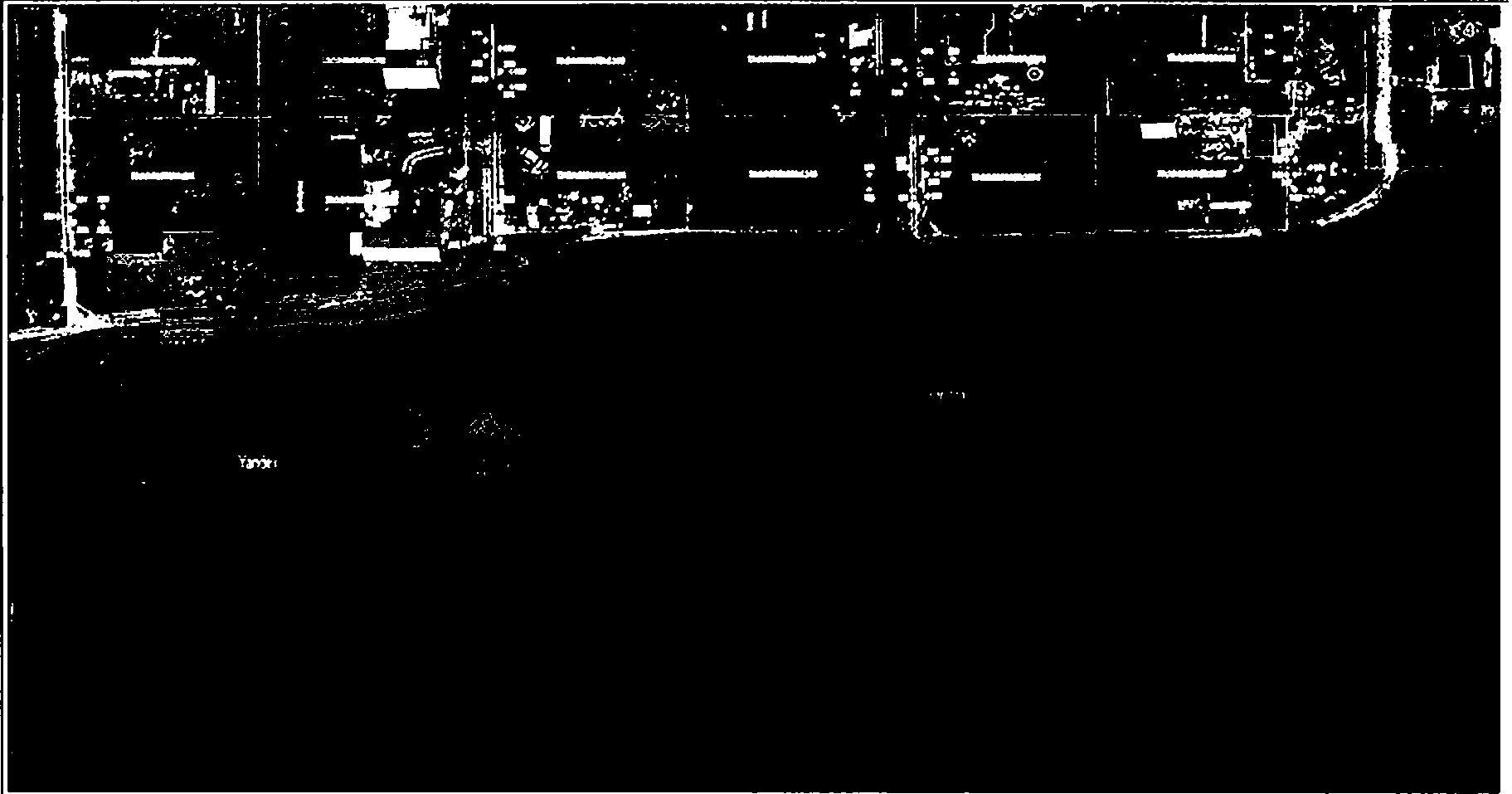
номер кадастрового квартала  
граница кадастрового квартала  
зона с особыми условиями использования территории  
граница объектов по сведениям ЕГРН

Подпись: *Г.А. Давыдов* кадастровый инженер, Г.А. Давыдов

Дата: 01.09.2021 г.

Место для оттиска печати лица, составившего графическое описание объекта землеустройства

Раздел 4  
План границ объекта



Участок

Масштаб 1:1000

Используемые условные знаки и обозначения

- 1 - граница участка или объекта
- 2 - граница кадастрового квартала
- 3 - граница земельного участка в Едином государственном реестре недвижимости (ЕГРН)

Подпись \_\_\_\_\_ (инженер) инженер, Г.А. Давыдов  
Дата \_\_\_\_\_ г.

13:13.0104001

номер кадастрового квартала  
граница кадастрового квартала  
зона с особыми условиями использования территории  
граница земельного участка по состоянию ЕГРН