



**ПРАВИТЕЛЬСТВО
РЕСПУБЛИКИ МОРДОВИЯ
ПОСТАНОВЛЕНИЕ**

от 28.02.2022

№ 180

г. Саранск

Об утверждении границы охранной
зоны газораспределительной сети

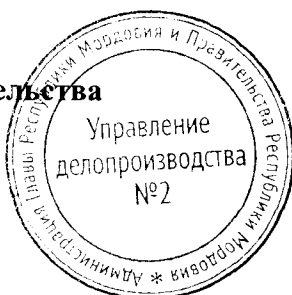
В соответствии с постановлением Правительства Российской Федерации от 20 ноября 2000 г. № 878 «Об утверждении Правил охраны газораспределительных сетей» и на основании ходатайства акционерного общества «Газпром газораспределение Саранск» Правительство Республики Мордовия **п о с т а н о в л я е т**:

1. Утвердить границы охранной зоны объекта «Газопровод высокого давления п. Рассказово Кочкуровского района», назначение: Транспортировка газа, протяженность 1185 м, адрес объекта: Республика Мордовия, Кочкуровский район, п. Рассказово, кадастровый номер 13:13:0212001:2030, находящегося в собственности акционерного общества «Газпром газораспределение Саранск», площадью 5355 кв. м согласно приложению.

2. Установить ограничения (обременения) на земельные участки, входящие в охранную зону газораспределительной сети, указанной в приложении к настоящему постановлению, определив условия их использования в соответствии с Правилами охраны газораспределительных сетей, утвержденными постановлением Правительства Российской Федерации от 20 ноября 2000 г. № 878.

3. Настоящее постановление вступает в силу с дня его официального опубликования.

**Председатель Правительства
Республики Мордовия**



В. СИДОРОВ

Приложение
к постановлению Правительства
Республики Мордовия
от 28 февраля 2022 г. № 180

ОПИСАНИЕ МЕСТОПОЛОЖЕНИЯ ГРАНИЦ
Зона с особыми условиями использования территории - охранный зона
газораспределительной сети «Газопровод высокого давления
п. Рассказово Кочкуровского района»

(наименование объекта, местоположение границ которого описано (далее - объект))

Раздел I

Сведения об объекте

№ п/п	Характеристики объекта	Описание характеристик
1	2	3
1	Местоположение объекта	Республика Мордовия, Кочкуровский р-н, Рассказово п
2	Площадь объекта ± величина погрешности определения площади ($P \pm \Delta P$)	5 355 м ² ± 26 м ²
3	Иные характеристики объекта	<p>Вид объекта реестра границ: Зона с особыми условиями использования территории</p> <p>Содержание ограничений использования объектов недвижимости в пределах зоны или территории: Ограничения использования объектов недвижимости в границах зоны с особыми условиями использования территории предусмотрены Постановлением Правительства РФ от 20 ноября 2000 г. № 878 "Об утверждении Правил охраны газораспределительных сетей":</p> <p>"14. На земельные участки, входящие в охранные зоны газораспределительных сетей, в целях предупреждения их повреждения или нарушения условий их нормальной эксплуатации налагаются ограничения (обременения), которыми запрещается лицам, указанным в пункте 2 настоящих Правил:</p> <p>а) строить объекты жилищно-гражданского и производственного назначения;</p> <p>б) сносить и реконструировать мосты, коллекторы, автомобильные и железные дороги с расположенными на них газораспределительными сетями без предварительного выноса этих газопроводов по согласованию с эксплуатационными организациями;</p> <p>в) разрушать берегоукрепительные сооружения, водопропускные устройства, земляные и иные сооружения, предохраняющие газораспределительные сети от разрушений;</p> <p>г) перемещать, повреждать, засыпать и уничтожать опознавательные знаки, контрольно-измерительные пункты и другие устройства газораспределительных сетей;</p> <p>д) устраивать свалки и склады, разливать растворы кислот, солей, щелочей и других химически активных веществ;</p> <p>е) огораживать и перегораживать охранные зоны, препятствовать доступу персонала эксплуатационных организаций к газораспределительным сетям, проведению обслуживания и устранению повреждений газораспределительных сетей;</p> <p>ж) разводить огонь и размещать источники огня;</p> <p>з) рыть погреба, копать и обрабатывать почву сельскохозяйственными и мелиоративными орудиями и механизмами на глубину более 0,3 метра;</p> <p>и) открывать калитки и двери газорегуляторных пунктов, станций катодной и дренажной защиты, люки подземных колодцев, включать или отключать электроснабжение средств связи, освещения и систем телемеханики;</p> <p>к) набрасывать, приставлять и привязывать к опорам и надземным газопроводам, ограждениям и зданиям газораспределительных сетей посторонние предметы, лестницы, влезать на них;</p> <p>л) самовольно подключаться к газораспределительным сетям.</p> <p>Наименование охраняемого объекта: Газопровод высокого давления п. Рассказово, Кочкуровского района</p>

Раздел 2

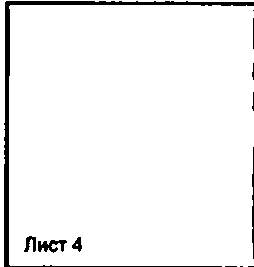
Сведения о местоположении границ объекта					
1. Система координат		МСК-13, зона 1			
2. Сведения о характерных точках границ объекта					
Обозначение характерных точек границ	Координаты, м		Метод определения координат характерной точки	Средняя квадратическая погрешность положения характерной точки (Мт), м	Описание обозначения точки на местности (при наличии)
	X	Y			
1	2	3	4	5	6
1	366 361,20	1 304 743,86	Метод спутниковых геодезических измерений (определений)	0,10	
2	366 362,31	1 304 747,70		0,10	
3	366 352,53	1 304 750,49		0,10	
4	366 337,89	1 304 752,78		0,10	
5	366 316,49	1 304 760,53		0,10	
6	366 307,97	1 304 762,90		0,10	
7	366 282,00	1 304 770,42		0,10	
8	366 264,37	1 304 775,19		0,10	
9	366 214,92	1 304 783,23		0,10	
10	366 172,16	1 304 794,24		0,10	
11	366 164,12	1 304 795,99		0,10	
12	366 099,39	1 304 817,66		0,10	
13	366 082,14	1 304 823,94		0,10	
14	366 047,92	1 304 834,99		0,10	
15	366 044,60	1 304 833,08		0,10	
16	365 982,48	1 304 852,75		0,10	
17	365 981,76	1 304 848,96		0,10	
18	365 975,44	1 304 851,32		0,10	
19	365 953,78	1 304 865,03		0,10	
20	365 919,26	1 304 889,89		0,10	
21	365 907,98	1 304 899,12		0,10	
22	365 886,52	1 304 916,05		0,10	
23	365 824,73	1 304 957,28		0,10	
24	365 808,08	1 304 930,97		0,10	
25	365 785,76	1 304 919,97		0,10	
26	365 799,89	1 304 887,64		0,10	
27	365 809,71	1 304 892,39		0,10	
28	365 812,45	1 304 874,81		0,10	
29	365 824,19	1 304 805,75		0,10	
30	365 826,71	1 304 781,21		0,10	
31	365 830,73	1 304 751,42		0,10	
32	365 832,83	1 304 738,85		0,10	
33	365 833,53	1 304 736,80		0,10	
34	365 817,79	1 304 729,09		0,10	
35	365 824,73	1 304 685,34		0,10	
36	365 817,71	1 304 580,28		0,10	
37	365 815,50	1 304 573,28		0,10	
38	365 808,85	1 304 575,02		0,10	
39	365 776,26	1 304 548,26		0,10	
40	365 778,38	1 304 519,72		0,10	
41	365 779,67	1 304 519,63		0,10	
42	365 779,45	1 304 516,75		0,10	
43	365 772,22	1 304 517,30		0,10	
44	365 769,12	1 304 510,43		0,10	
45	365 749,25	1 304 509,75		0,10	
46	365 749,43	1 304 494,08		0,10	
47	365 721,38	1 304 492,69		0,10	
48	365 721,62	1 304 488,70		0,10	

Раздел 2

Сведения о местоположении границ объекта					
1	2	3	4	5	6
49	365 753,48	1 304 490,27	Метод спутниковых геодезических измерений (определений)	0,10	
50	365 753,30	1 304 505,88		0,10	
51	365 771,74	1 304 506,51		0,10	
52	365 774,72	1 304 513,10		0,10	
53	365 783,13	1 304 512,47		0,10	
54	365 783,96	1 304 523,32		0,10	
55	365 782,12	1 304 523,46		0,10	
56	365 780,40	1 304 546,48		0,10	
57	365 809,81	1 304 570,63		0,10	
58	365 818,17	1 304 568,45		0,10	
59	365 821,67	1 304 579,53		0,10	
60	365 828,75	1 304 685,52		0,10	
61	365 822,21	1 304 726,80		0,10	
62	365 838,45	1 304 734,76		0,10	
63	365 836,72	1 304 739,83		0,10	
64	365 834,68	1 304 752,02		0,10	
65	365 830,67	1 304 781,68		0,10	
66	365 828,16	1 304 806,29		0,10	
67	365 816,39	1 304 875,45		0,10	
68	365 813,49	1 304 894,23		0,10	
69	365 821,95	1 304 898,32		0,10	
70	365 810,12	1 304 926,17		0,10	
71	365 825,95	1 304 951,66		0,10	
72	365 884,16	1 304 912,81		0,10	
73	365 905,48	1 304 896,01		0,10	
74	365 916,82	1 304 886,71		0,10	
75	365 951,53	1 304 861,71		0,10	
76	365 973,71	1 304 847,70		0,10	
77	365 984,81	1 304 843,56		0,10	
78	365 985,54	1 304 847,41		0,10	
79	366 045,07	1 304 828,74		0,10	
80	366 048,38	1 304 830,64		0,10	
81	366 080,84	1 304 820,16		0,10	
82	366 098,07	1 304 813,88		0,10	
83	366 163,05	1 304 792,14		0,10	
84	366 171,23	1 304 790,35		0,10	
85	366 214,11	1 304 779,30		0,10	
86	366 263,53	1 304 771,27		0,10	
87	366 280,92	1 304 766,57		0,10	
88	366 306,87	1 304 759,05		0,10	
89	366 315,27	1 304 756,72		0,10	
90	366 336,89	1 304 748,88		0,10	
91	366 351,67	1 304 746,58		0,10	
1	366 361,20	1 304 743,86	0,10		
3. Сведения о характерных точках части (частей) границы объекта					
1	2	3	4	5	6
—	—	—	—	—	—

Прохождение границы		Описание прохождения границы
от точки	до точки	
1	2	3
1	24	На расстоянии 2 метров от оси газопровода
24	27	На расстоянии 10 метров от ограждения ГРПШ
27	68	На расстоянии 2 метров от оси газопровода
68	70	На расстоянии 10 метров от ограждения ГРПШ
70	1	На расстоянии 2 метров от оси газопровода

Раздел 4
План границ объекта



Масштаб 1:4000

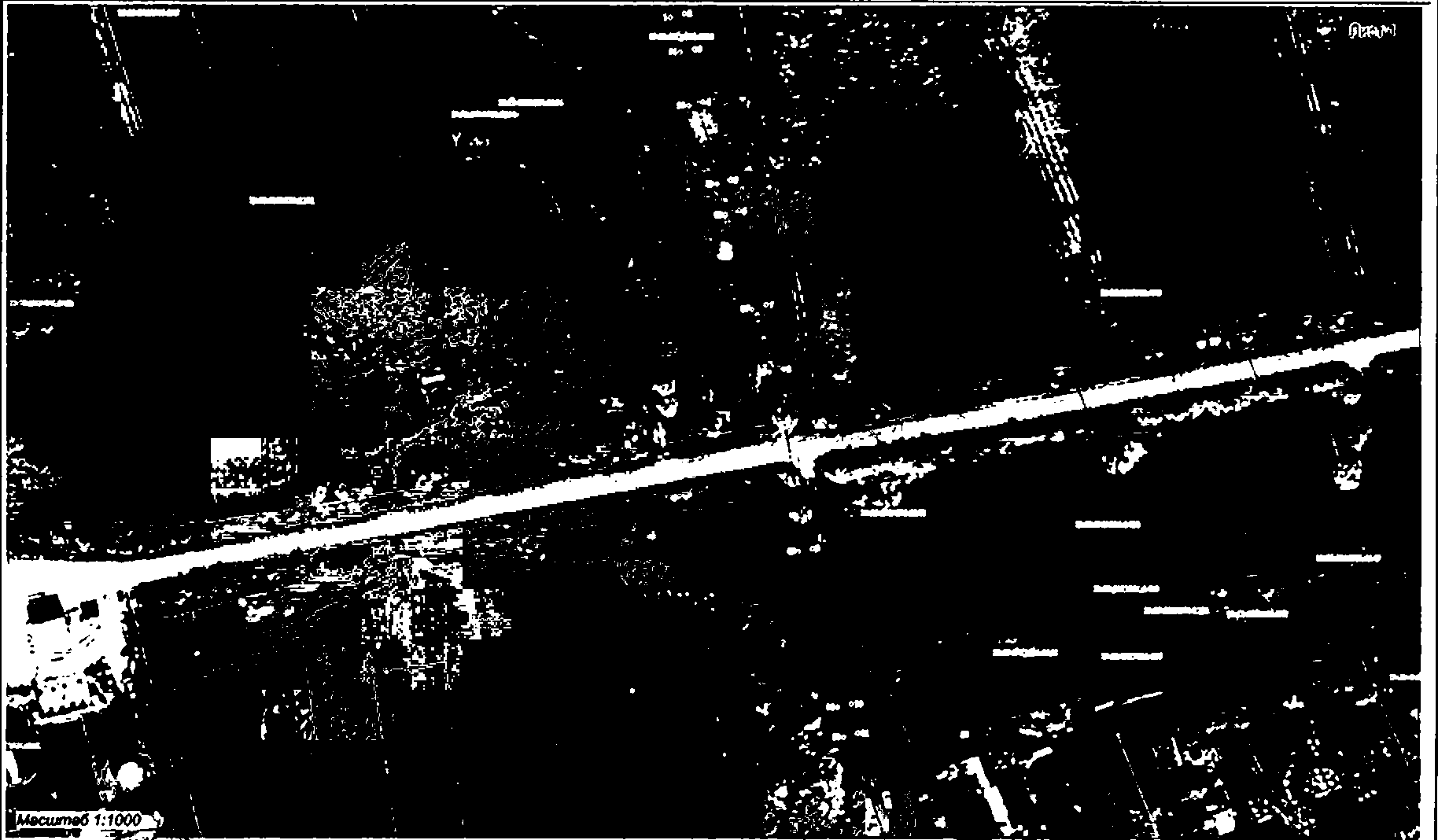
Использовать стандартные знаки и обозначения
границы охранной зоны объекта



Подпись: [Signature] инженер, Г.А. Давыдов
Дата: [Date]

Место для отписки пометки ГИИС, составленного графического описания объекта землеустройства

План границ объекта



Масштаб 1:1000

Используемые условные знаки и обозначения

- 1 — граница участка земли объекта
- граница кадастрового квартала
- граница кадастрового квартала
- граница кадастрового квартала

13:13-0100001

номер кадастрового квартала
 граница кадастрового квартала
 зона с особыми условиями использования территории
 граница кадастрового квартала по состоянию ЕГРН

Подпись: *Г.А. Давыдов*
 Дата: *13.12.2013* г.
 кадастровый инженер, Г.А. Давыдов

Место для отписки кадастровой, составившего графическое описание объекта землеустройства

Раздел 4
План границ объекта



Масштаб 1:1000

Используемые условные знаки и обозначения

- Границы кадастровой зоны объекта
- Условный контур газопровода
- Объекты по системе ЕГРН

12.13.0104001

номер кадастрового квартала
границы кадастрового квартала
зона с особыми условиями использования территории
границы зон охраны объектов по системе ЕГРН

Подпись: *Г.А. Дельдова* (подпись)
Дата: *12.12.2024* г.

Место для печати и подписания, соответствующего юридическому описанию объекта недвижимости

Раздел 4
План границ объекта



Масштаб 1:1000

Используемые условные линии и обозначения

- граница охранной зоны объекта
- граница участка
- граница участка в границах ИЖС

13:13 0164001

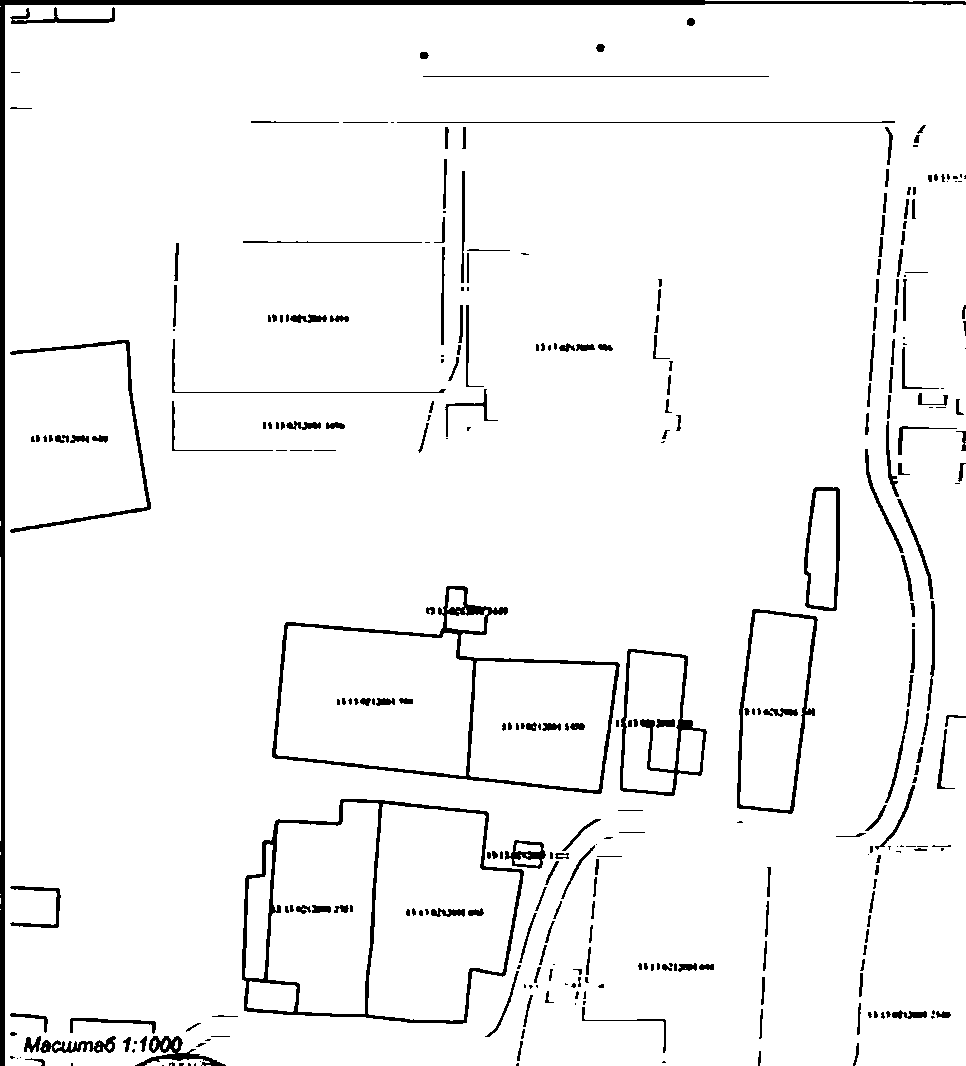
номер кластерного квартала
граница кластерного квартала
зона с особыми условиями использования территории
граница ИЖС/длина участка по сведениям ЕГРН

Подпись: *Г.А. Давыдов* (подпись) кластерный инженер, Г.А. Давыдов

Дата: *12.11.2021* г.

Место для отписки печати лица, составившего графическое описание объекта землеустройства

План границ объекта



Масштаб 1:1000

Используемые условные знаки и обозначения

- 1 граница территории объекта
- 2 граница участка газопровода
- 3 обозначения по сведениям ЕГРН

Подпись: *[Signature]* (инженер-кадастровый инженер, Г.А. Давыдов)
 Дата: *12.01.2021 г.*

13:13:0164001

номер кадастрового квартала
 граница кадастрового квартала
 зона с особыми условиями использования территории
 (граница земельный участок по сведениям ЕГРН)