



**ПРАВИТЕЛЬСТВО  
РЕСПУБЛИКИ МОРДОВИЯ  
ПОСТАНОВЛЕНИЕ**

от 24.03.2022

№ 269

г. Саранск

**Об утверждении границы охранной  
зоны газораспределительной сети**

В соответствии с постановлением Правительства Российской Федерации от 20 ноября 2000 г. № 878 «Об утверждении Правил охраны газораспределительных сетей» и на основании ходатайства акционерного общества «Газпром газораспределение Саранск» Правительство Республики Мордовия **п о с т а н о в л я е т**:

1. Утвердить границы охранной зоны объекта «Газопровод высокого давления от с. Р. Вечкенино до с. Паньжа (грп, эхз) протяженностью 3472 (три тысячи четыреста семьдесят два) пог.м», назначение: Транспортировка газа, протяженность 3472 м, адрес объекта: Республика Мордовия, Ковылкинский район, село Р. Вечкенино – село Паньжа, кадастровый номер 13:12:0000000:99, находящегося в собственности акционерного общества «Газпром газораспределение Саранск», площадью 14678 кв. м согласно приложению.

2. Установить ограничения (обременения) на земельные участки, входящие в охранную зону газораспределительной сети, указанной в приложении к настоящему постановлению, определив условия их использования в соответствии с Правилами охраны газораспределительных сетей, утвержденными постановлением Правительства Российской Федерации от 20 ноября 2000 г. № 878.

3. Настоящее постановление вступает в силу со дня его официального опубликования.

**Председатель Правительства  
Республики Мордовия**



**В. СИДОРОВ**

**Приложение**  
к постановлению Правительства  
Республики Мордовия  
от 24 марта 2022 г. № 269

**ОПИСАНИЕ МЕСТОПОЛОЖЕНИЯ ГРАНИЦ**  
*Газопровод высокого давления от с. Р. Вечкенино до с. Паньжа (grp, эхз)*  
*протяженностью 3472 (три тысячи четыреста семьдесят два) пог.м*

(наименование объекта, местоположение границ которого описано (далее - объект))

**Раздел 1**

Сведения об объекте		
№ п/п	Характеристики объекта	Описание характеристик
1	2	3
1	Местоположение объекта	Республика Мордовия, Ковылкинский р-н
2	Площадь объекта ± величина погрешности определения площади (P ± ΔP)	14 678 м <sup>2</sup> ± 42 м <sup>2</sup>
3	Иные характеристики объекта	<p>Вид объекта реестра границ: Зона с особыми условиями использования территории</p> <p>Содержание ограничений использования объектов недвижимости в пределах зоны или территории: Ограничения использования объектов недвижимости в границах зоны с особыми условиями использования территории предусмотрены Постановлением Правительства РФ от 20 ноября 2000 г. № 878 "Об утверждении Правил охраны газораспределительных сетей":</p> <p>"14. На земельные участки, входящие в охранные зоны газораспределительных сетей, в целях предупреждения их повреждения или нарушения условий их нормальной эксплуатации налагаются ограничения (обременения), которыми запрещается лицам, указанным в пункте 2 настоящих Правил:</p> <p>а) строить объекты жилищно-гражданского и производственного назначения;</p> <p>б) сносить и реконструировать мосты, коллекторы, автомобильные и железные дороги с расположенными на них газораспределительными сетями без предварительного выноса этих газопроводов по согласованию с эксплуатационными организациями;</p> <p>в) разрушать берегоукрепительные сооружения, водопропускные устройства, земляные и иные сооружения, предохраняющие газораспределительные сети от разрушений;</p> <p>г) перемещать, повреждать, засыпать и уничтожать опознавательные знаки, контрольно-измерительные пункты и другие устройства газораспределительных сетей;</p> <p>д) устраивать свалки и склады, разливать растворы кислот, солей, щелочей и других химически активных веществ;</p> <p>е) огораживать и перегораживать охранные зоны, препятствовать доступу персонала эксплуатационных организаций к газораспределительным сетям, проведению обслуживания и устранению повреждений газораспределительных сетей;</p> <p>ж) разводить огонь и размещать источники огня;</p> <p>з) рыть погребов, копать и обрабатывать почву сельскохозяйственными и мелиоративными орудиями и механизмами на глубину более 0,3 метра;</p> <p>и) открывать калитки и двери газорегуляторных пунктов, станций катодной и дренажной защиты, люки подземных колодцев, включать или отключать электроснабжение средств связи, освещения и систем телемеханики;</p> <p>к) набрасывать, приставлять и привязывать к опорам и надземным газопроводам, ограждениям и зданиям газораспределительных сетей посторонние предметы, лестницы, влезать на них;</p> <p>л) самовольно подключаться к газораспределительным сетям.</p> <p>Наименование охраняемого объекта: Газопровод высокого давления от с. Р. Вечкенино до с. Паньжа (grp, эхз) протяженностью 3472 (три тысячи четыреста семьдесят два) пог.м</p>

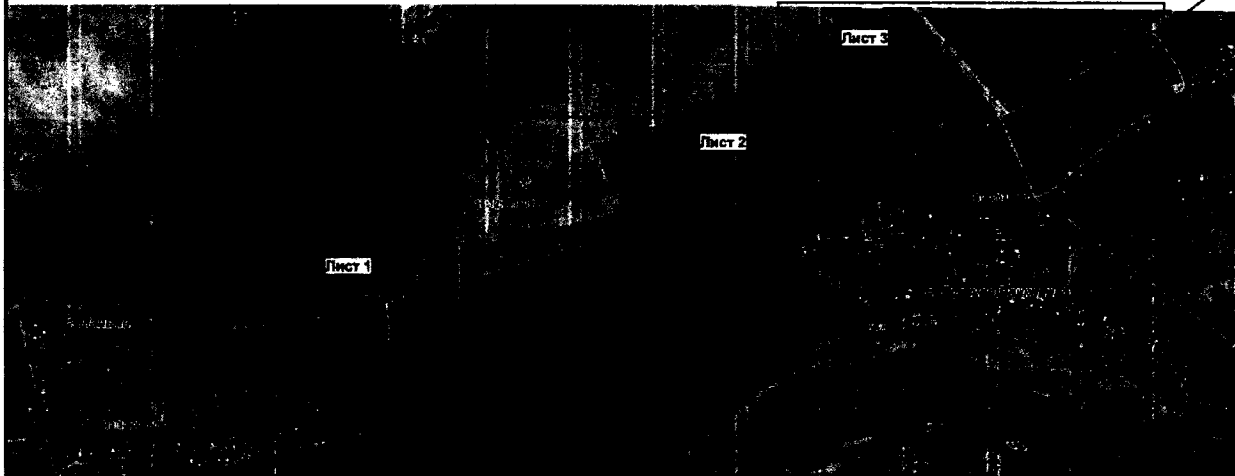
## Раздел 2

Сведения о местоположении границ объекта					
I. Система координат СК кадастрового округа					
2. Сведения о характерных точках границ объекта					
Обозначение характерных точек границ	Координаты, м		Метод определения координат характерной точки	Средняя квадратическая погрешность положения характерной точки (M <sub>t</sub> ), м	Описание обозначения точки на местности (при наличии)
	X	Y			
1	2	3	4	5	6
1	367 194,64	1 201 425,60	Метод спутниковых геодезических измерений (определений)	0,10	—
2	367 178,75	1 201 428,18		0,10	
3	367 145,32	1 201 619,56		0,10	
4	367 140,07	1 201 646,58		0,10	
5	367 339,75	1 202 518,22		0,10	
6	367 481,57	1 202 994,36		0,10	
7	367 654,80	1 203 613,67		0,10	
8	367 792,93	1 204 114,61		0,10	
9	367 863,93	1 204 277,30		0,10	
10	368 097,82	1 204 701,07		0,10	
11	368 111,61	1 204 719,62		0,10	
12	368 124,41	1 204 736,87		0,10	
13	368 134,09	1 204 749,48		0,10	
14	368 130,92	1 204 751,92		0,10	
15	368 121,22	1 204 739,28		0,10	
16	368 108,41	1 204 722,01		0,10	
17	368 094,45	1 204 703,24		0,10	
18	367 860,34	1 204 279,07		0,10	
19	367 789,15	1 204 115,95		0,10	
20	367 650,95	1 203 614,74		0,10	
21	367 477,73	1 202 995,47		0,10	
22	367 335,87	1 202 519,24		0,10	
23	367 135,99	1 201 646,65		0,10	
24	367 141,39	1 201 618,84		0,10	
25	367 174,57	1 201 428,86		0,10	
26	367 173,11	1 201 429,10		0,10	
27	367 167,56	1 201 398,51		0,10	
28	367 190,35	1 201 395,67		0,10	
1	367 194,64	1 201 425,60	0,10		
3. Сведения о характерных точках части (частей) границы объекта					
1	2	3	4	5	6
—	—	—	—	—	—



Прохождение границы		Описание прохождения границы
от точки	до точки	
1	2	3
1	2	На расстоянии 10 метров от ГРПШ
2	25	На расстоянии 2 метра от оси газопровода
25	1	На расстоянии 10 метров от ГРПШ

План границ



Используемые условные знаки и обозначения

- 1 - обозначение характерной точки границы охранной зоны
- 13:12:0508002 - номер кадастрового квартала

Подпись: \_\_\_\_\_ кадастровый инженер С.А. Орлова  
Дата: 21 октября 2014 г.

- ось газопровода
- граница кадастрового квартала
- граница земельного участка по сведениям ЕГРН
- обозначения зоны с особыми условиями использования территории

Масштаб 1:10000

План границ

Лист 1



Используемые условные знаки и обозначения

- 1 - обозначение зарезервированной точки границы охранной зоны
- — — — — проволочная граница охранной зоны объекта
- 13:12:0608003 - номер кадастрового квартала

Подпись: \_\_\_\_\_ кадастровый инженер, С.А. Орлова  
Дата: 21 декабря 2021 г.

- — — — — ось автодороги
- - граница кадастрового квартала
- - граница земельного участка по сведениям ЕГРН
- - обозначения зоны с особыми условиями использования территории

Масштаб 1:3000

План границ

Лист 2



Используемые условные знаки и обозначения

- 1 - обозначение характерной точки границы охранной зоны
- 2 - проектная граница охранной зоны объекта

13:12:0506003 - номер кадастрового квартала

Подпись: *[Handwritten Signature]* кадастровый инженер, С.А. Орлов  
 Дата: 21 декабря 2021 г.

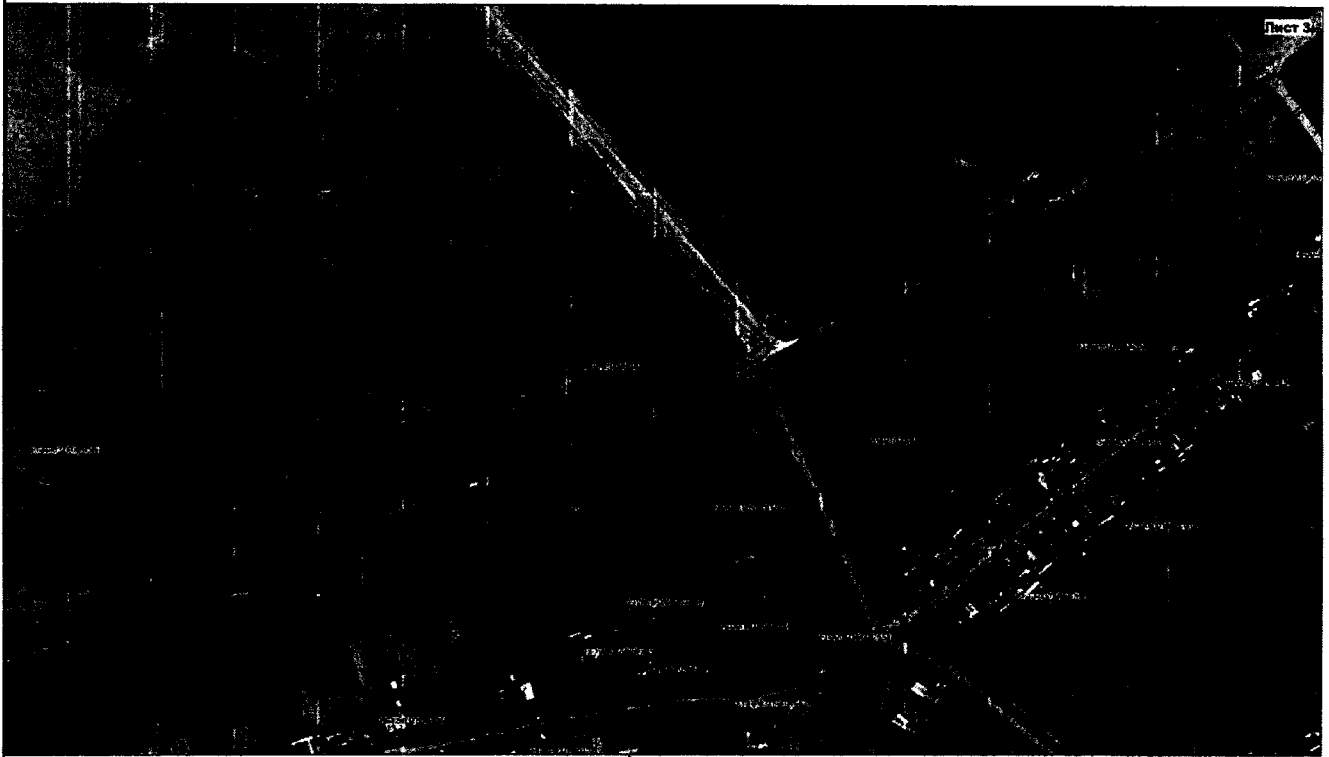
- ось газопровода
- граница кадастрового квартала
- граница земельного участка по сведениям ЕГРН
- обозначение зоны с особыми условиями использования территории

Масштаб 1:3000



План границ

Лист 3



Используемые условные знаки и обозначения

- 1 - обозначение характерной точки границы охранной зоны
- 2 - обозначение границы охранной зоны объекта
- 13:12:0506002 - номер кадастрового квартала

- ось электропровода
- граница кадастрового квартала
- граница земельного участка по сведениям ЕГРН
- обозначения зоны с особыми условиями использования территории

Масштаб 1:3000

Подпись:  инженер, С.А. Орлов

Дата: 21 декабря 2017 г.