



**ПРАВИТЕЛЬСТВО  
РЕСПУБЛИКИ МОРДОВИЯ  
ПОСТАНОВЛЕНИЕ**

от 24.03.2022

№ 258

г. Саранск

**Об утверждении границы охранной  
зоны газораспределительной сети**

В соответствии с постановлением Правительства Российской Федерации от 20 ноября 2000 г. № 878 «Об утверждении Правил охраны газораспределительных сетей» и на основании ходатайства акционерного общества «Газпром газораспределение Саранск» Правительство Республики Мордовия **п о с т а н о в л я е т**:

1. Утвердить границы охранной зоны объекта «Газопровод высокого и низкого давления с. Павловка Лямбирского района», назначение: 7.7. Сооружения трубопроводного транспорта, протяженность 1448 м, адрес объекта: Республика Мордовия, Лямбирский район, с. Павловка, кадастровый номер 13:15:0000000:338, находящегося в собственности акционерного общества «Газпром газораспределение Саранск», площадью 5887 кв. м согласно приложению.

2. Установить ограничения (обременения) на земельные участки, входящие в охранную зону газораспределительной сети, указанной в приложении к настоящему постановлению, определив условия их использования в соответствии с Правилами охраны газораспределительных сетей, утвержденными постановлением Правительства Российской Федерации от 20 ноября 2000 г. № 878.

3. Настоящее постановление вступает в силу со дня его официального опубликования.

Председатель Правительства  
Республики Мордовия



**В. СИДОРОВ**

**Приложение**  
к постановлению Правительства  
Республики Мордовия  
от 24 марта 2022 г. № 258

**ОПИСАНИЕ МЕСТОПОЛОЖЕНИЯ ГРАНИЦ**  
*Зона с особыми условиями использования территории - охранная зона*  
*газораспределительной сети «Газопровод высокого и низкого давления*  
*с.Павловка Лямбирского района»*

(наименование объекта, местоположение границ которого описано (далее - объект))

Раздел 1		
Сведения об объекте		
№ п/п	Характеристики объекта	Описание характеристик
1	2	3
1	Местоположение объекта	Республика Мордовия, Лямбирский р-н, Павловка с
2	Площадь объекта ± величина погрешности определения площади ( $P \pm \Delta P$ )	5 887 м <sup>2</sup> ± 27 м <sup>2</sup>
3	Иные характеристики объекта	<p>Вид объекта реестра границ: Зона с особыми условиями использования территории</p> <p>Содержание ограничений использования объектов недвижимости в пределах зоны или территории: Ограничения использования объектов недвижимости в границах зоны с особыми условиями использования территории предусмотрены Постановлением Правительства РФ от 20 ноября 2000 г. № 878 "Об утверждении Правил охраны газораспределительных сетей":</p> <p>"14. На земельные участки, входящие в охранные зоны газораспределительных сетей, в целях предупреждения их повреждения или нарушения условий их нормальной эксплуатации налагаются ограничения (обременения), которыми запрещается лицам, указанным в пункте 2 настоящих Правил:</p> <p>а) строить объекты жилищно-гражданского и производственного назначения;</p> <p>б) сносить и реконструировать мосты, коллекторы, автомобильные и железные дороги с расположенными на них газораспределительными сетями без предварительного выноса этих газопроводов по согласованию с эксплуатационными организациями;</p> <p>в) разрушать берегоукрепительные сооружения, водопропускные устройства, земляные и иные сооружения, предохраняющие газораспределительные сети от разрушений;</p> <p>г) перемещать, повреждать, засыпать и уничтожать опознавательные знаки, контрольно-измерительные пункты и другие устройства газораспределительных сетей;</p> <p>д) устраивать свалки и склады, разливать растворы кислот, солей, щелочей и других химически активных веществ;</p> <p>е) огораживать и перегораживать охранные зоны, препятствовать доступу персонала эксплуатационных организаций к газораспределительным сетям, проведению обслуживания и устранению повреждений газораспределительных сетей;</p> <p>ж) разводить огонь и размещать источники огня;</p> <p>з) рыть погреба, копать и обрабатывать почву сельскохозяйственными и мелиоративными орудиями и механизмами на глубину более 0,3 метра;</p> <p>и) открывать калитки и двери газорегуляторных пунктов, станций катодной и дренажной защиты, люки подземных колодцев, включать или отключать электроснабжение средств связи, освещения и систем телемеханики;</p> <p>к) набрасывать, приставлять и привязывать к опорам и надземным газопроводам, ограждениям и зданиям газораспределительных сетей посторонние предметы, лестницы, влезать на них;</p> <p>л) самовольно подключаться к газораспределительным сетям.</p> <p>Наименование охраняемого объекта: Газопровод высокого и низкого давления с.Павловка Лямбирского района</p>

## Раздел 2

Сведения о местоположении границ объекта					
1. Система координат		МСК-13, зона 1			
2. Сведения о характерных точках границ объекта					
Обозначение характерных точек границ	Координаты, м		Метод определения координат характерной точки	Средняя квадратическая погрешность положения характерной точки (Mt), м	Описание обозначения точки на местности (при наличии)
	X	Y			
1	2	3	4	5	6
1	390 713,15	1 313 677,25	Метод спутниковых геодезических измерений (определений)	0,10	—
2	390 700,86	1 313 704,33		0,10	—
3	390 723,43	1 313 712,95		0,10	—
4	390 722,00	1 313 716,70		0,10	—
5	390 695,46	1 313 706,55		0,10	—
6	390 688,94	1 313 702,93		0,10	—
7	390 687,17	1 313 708,80		0,10	—
8	390 564,72	1 313 933,71		0,10	—
9	390 562,55	1 313 932,36		0,10	—
10	390 562,01	1 313 933,25		0,10	—
11	390 564,29	1 313 934,56		0,10	—
12	390 546,17	1 313 970,41		0,10	—
13	390 549,27	1 313 971,98		0,10	—
14	390 551,31	1 313 973,81		0,10	—
15	390 543,06	1 314 001,75		0,10	—
16	390 539,24	1 314 000,63		0,10	—
17	390 546,73	1 313 975,17		0,10	—
18	390 544,35	1 313 973,97		0,10	—
19	390 493,79	1 314 072,29		0,10	—
20	390 491,54	1 314 071,06		0,10	—
21	390 491,09	1 314 071,91		0,10	—
22	390 493,35	1 314 073,16		0,10	—
23	390 418,34	1 314 227,36		0,10	—
24	390 416,19	1 314 226,18		0,10	—
25	390 415,68	1 314 227,21		0,10	—
26	390 417,95	1 314 228,18		0,10	—
27	390 348,38	1 314 375,30		0,10	—
28	390 365,65	1 314 382,58		0,10	—
29	390 365,09	1 314 384,05		0,10	—
30	390 443,19	1 314 420,30		0,10	—
31	390 479,33	1 314 437,13		0,10	—
32	390 555,09	1 314 474,50		0,10	—
33	390 576,51	1 314 485,10		0,10	—
34	390 590,48	1 314 492,57		0,10	—
35	390 578,25	1 314 512,23		0,10	—
36	390 545,63	1 314 562,76		0,10	—
37	390 550,24	1 314 565,53		0,10	—
38	390 548,19	1 314 568,98		0,10	—
39	390 546,78	1 314 568,14		0,10	—
40	390 543,27	1 314 574,65		0,10	—
41	390 594,51	1 314 605,19		0,10	—
42	390 628,29	1 314 622,54		0,10	—
43	390 645,56	1 314 592,14		0,10	—
44	390 649,04	1 314 594,09		0,10	—
45	390 629,87	1 314 627,84		0,10	—
46	390 592,57	1 314 608,69		0,10	—
47	390 537,90	1 314 576,13		0,10	—
48	390 544,06	1 314 564,75		0,10	—

## Раздел 2

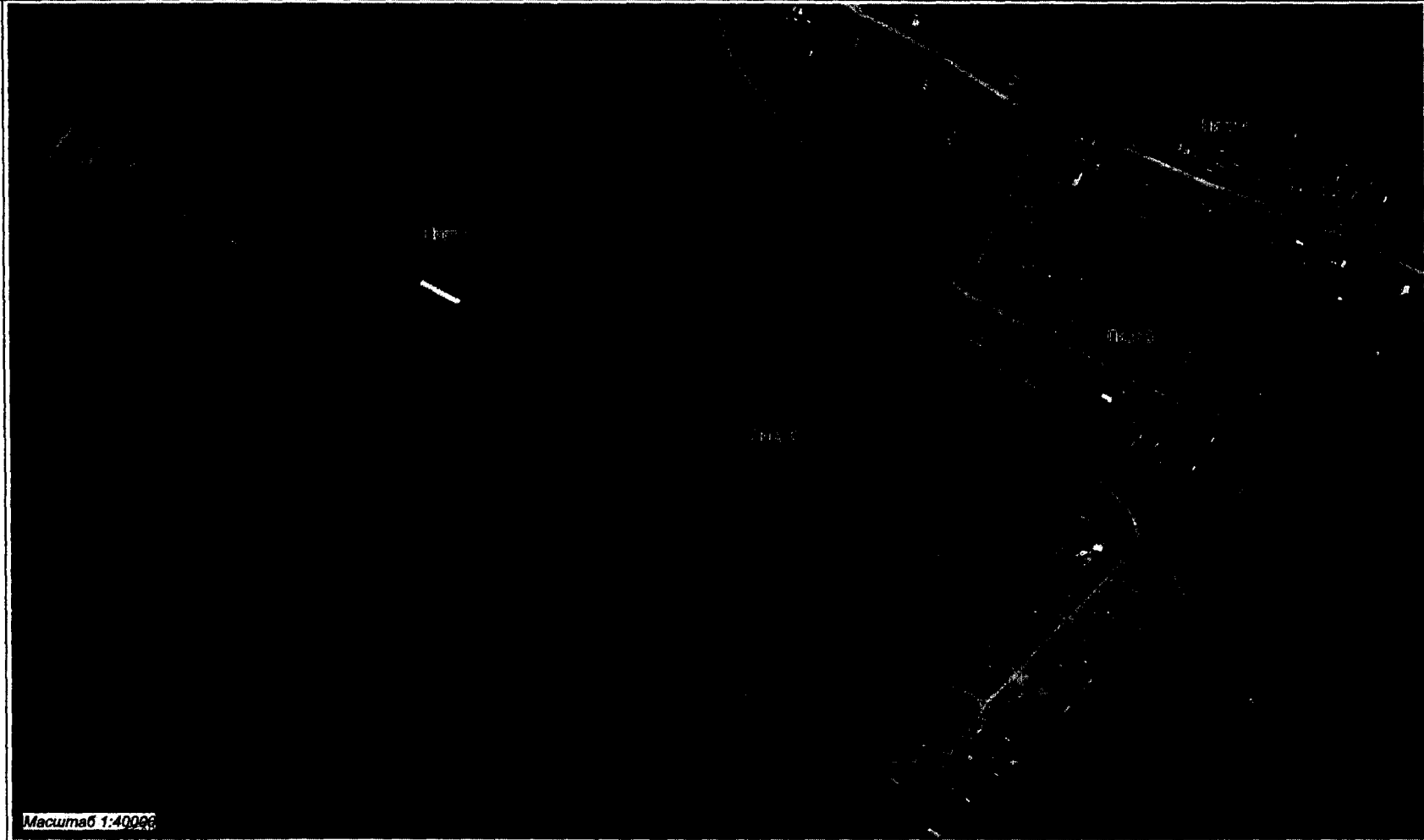
Сведения о местоположении границ объекта					
1	2	3	4	5	6
49	390 540,88	1 314 562,70	Метод спутниковых геодезических измерений (определений)	0,10	—
50	390 574,87	1 314 510,09		0,10	—
51	390 584,88	1 314 494,04		0,10	—
52	390 574,69	1 314 488,66		0,10	—
53	390 553,31	1 314 478,08		0,10	—
54	390 477,61	1 314 440,73		0,10	—
55	390 441,51	1 314 423,92		0,10	—
56	390 360,09	1 314 386,15		0,10	—
57	390 360,57	1 314 384,81		0,10	—
58	390 343,06	1 314 377,30		0,10	—
59	390 413,09	1 314 229,04		0,10	—
60	390 410,89	1 314 227,84		0,10	—
61	390 413,78	1 314 222,05		0,10	—
62	390 416,01	1 314 223,00		0,10	—
63	390 488,45	1 314 073,93		0,10	—
64	390 486,26	1 314 072,72		0,10	—
65	390 489,65	1 314 066,55		0,10	—
66	390 491,67	1 314 067,66		0,10	—
67	390 541,69	1 313 970,39		0,10	—
68	390 559,50	1 313 935,17		0,10	—
69	390 557,89	1 313 934,18		0,10	—
70	390 558,85	1 313 930,74		0,10	—
71	390 561,39	1 313 928,29		0,10	—
72	390 562,82	1 313 929,11		0,10	—
73	390 683,45	1 313 707,26		0,10	—
74	390 686,50	1 313 697,17		0,10	—
75	390 697,21	1 313 702,70		0,10	—
76	390 709,49	1 313 675,58		0,10	—
1	390 713,15	1 313 677,25		0,10	—
77	390 802,07	1 314 673,40		0,10	—
78	390 766,64	1 314 766,10		0,10	—
79	390 762,90	1 314 764,67		0,10	—
80	390 798,36	1 314 671,99		0,10	—
77	390 802,07	1 314 673,40	0,10	—	
3. Сведения о характерных точках части (частей) границы объекта					
1	2	3	4	5	6
—	—	—	—	—	—





1	2	3
57	58	на расстоянии 2 метров от оси газопровода
58	59	на расстоянии 2 метров от оси газопровода
59	60	на расстоянии 2 метров от оси газопровода
60	61	на расстоянии 2 метров от оси газопровода
61	62	на расстоянии 2 метров от оси газопровода
62	63	на расстоянии 2 метров от оси газопровода
63	64	на расстоянии 2 метров от оси газопровода
64	65	на расстоянии 2 метров от оси газопровода
65	66	на расстоянии 2 метров от оси газопровода
66	67	на расстоянии 2 метров от оси газопровода
67	68	на расстоянии 2 метров от оси газопровода
68	69	на расстоянии 2 метров от оси газопровода
69	70	на расстоянии 2 метров от оси газопровода
70	71	на расстоянии 2 метров от оси газопровода
71	72	на расстоянии 2 метров от оси газопровода
72	73	на расстоянии 2 метров от оси газопровода
73	74	на расстоянии 2 метров от оси газопровода
74	75	на расстоянии 2 метров от оси газопровода
75	76	на расстоянии 2 метров от оси газопровода
76	1	на расстоянии 2 метров от оси газопровода
77	78	на расстоянии 2 метров от оси газопровода
78	79	на расстоянии 2 метров от оси газопровода
79	80	на расстоянии 2 метров от оси газопровода
80	77	на расстоянии 2 метров от оси газопровода

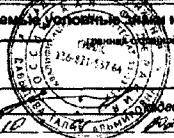
Раздел 4  
План границ объекта



Масштаб 1:40000

Используемые условные знаки и обозначения

1. Границы зон объекта



Подпись *Г.А. Девьдова* инженер, Г.А. Девьдова

Дата *10* *2012* г.

Место для оттиска печати лица, составившего графическое описание объекта землеустройства

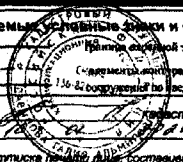


Раздел 4  
План границ объекта



Масштаб 1:1000

Используемые условные знаки и обозначения  
1 — граница территории объекта  
— диаметр, ширина газопровода  
— диаметр, ширина водопровода  
— диаметр, ширина канализации по сведениям ЕГРН



13:13:0104001

138

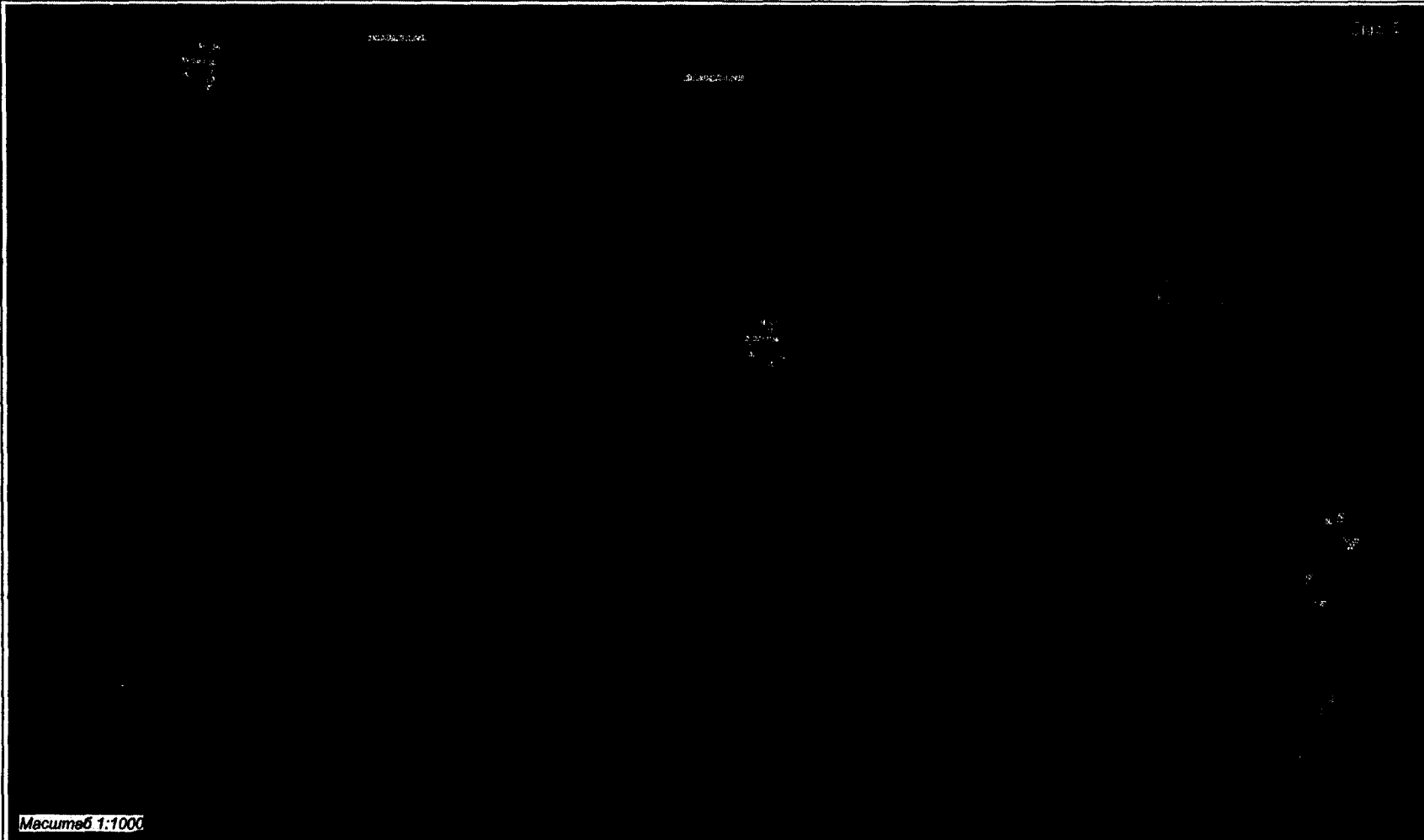
номер кадастрового квартала  
граница кадастрового квартала  
зона с особыми условиями использования территории  
границы земельных участков по сведениям ЕГРН

Подпись *Г.А. Давыдова* кадастровый инженер, Г.А. Давыдова

Дата *2020 г.*

Место для отписки по *АИИ* составленного описания объекта землеустройства

Раздел 4  
План границ объекта



Масштаб 1:1000

Используем следующие знаки и обозначения  
1 — граница оградной зоны объекта  
2 — граница квартала  
3 — граница территории газопровода  
4 — граница территории по сведениям ЕГРН

Подпись \_\_\_\_\_  
Дата \_\_\_\_\_  
Инженер-геодезист, Г.А. Давыдова

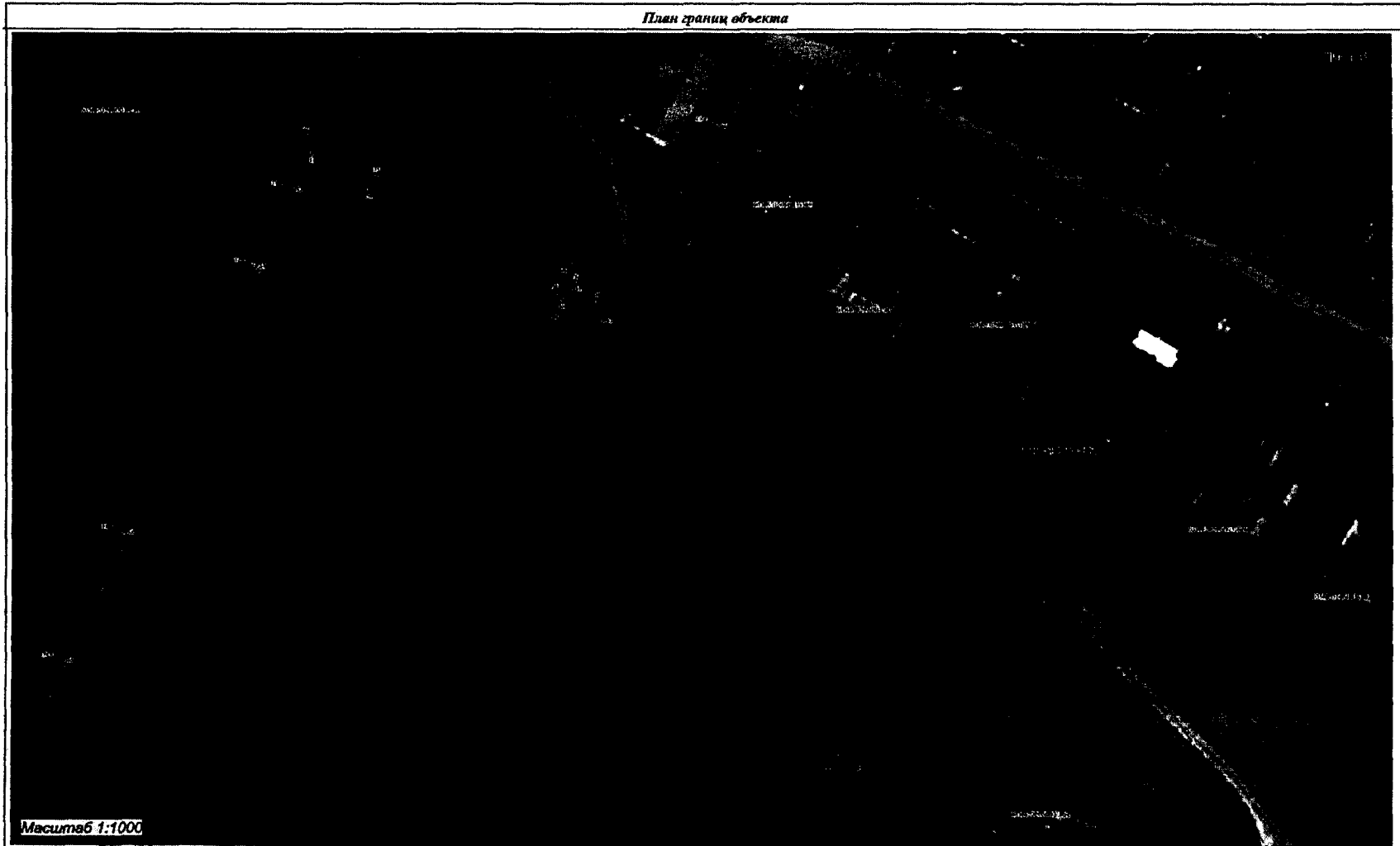
Место для оттиска печати лица, составившего графическое описание объекта землеустройства

13:13:0104001

\_\_\_\_\_

номер кадастрового квартала  
граница кадастрового квартала  
зона с особыми условиями использования территории  
граница земельных участков по сведениям ЕГРН

Раздел 4  
План границ объекта



Масштаб 1:1000

Используемые условные знаки и обозначения

- 1 — граница охраняемой зоны объекта
- СН ВС — контуры газопровода
- М-517.6 — объекты во сведениях ЕГРН

13:13:0104001

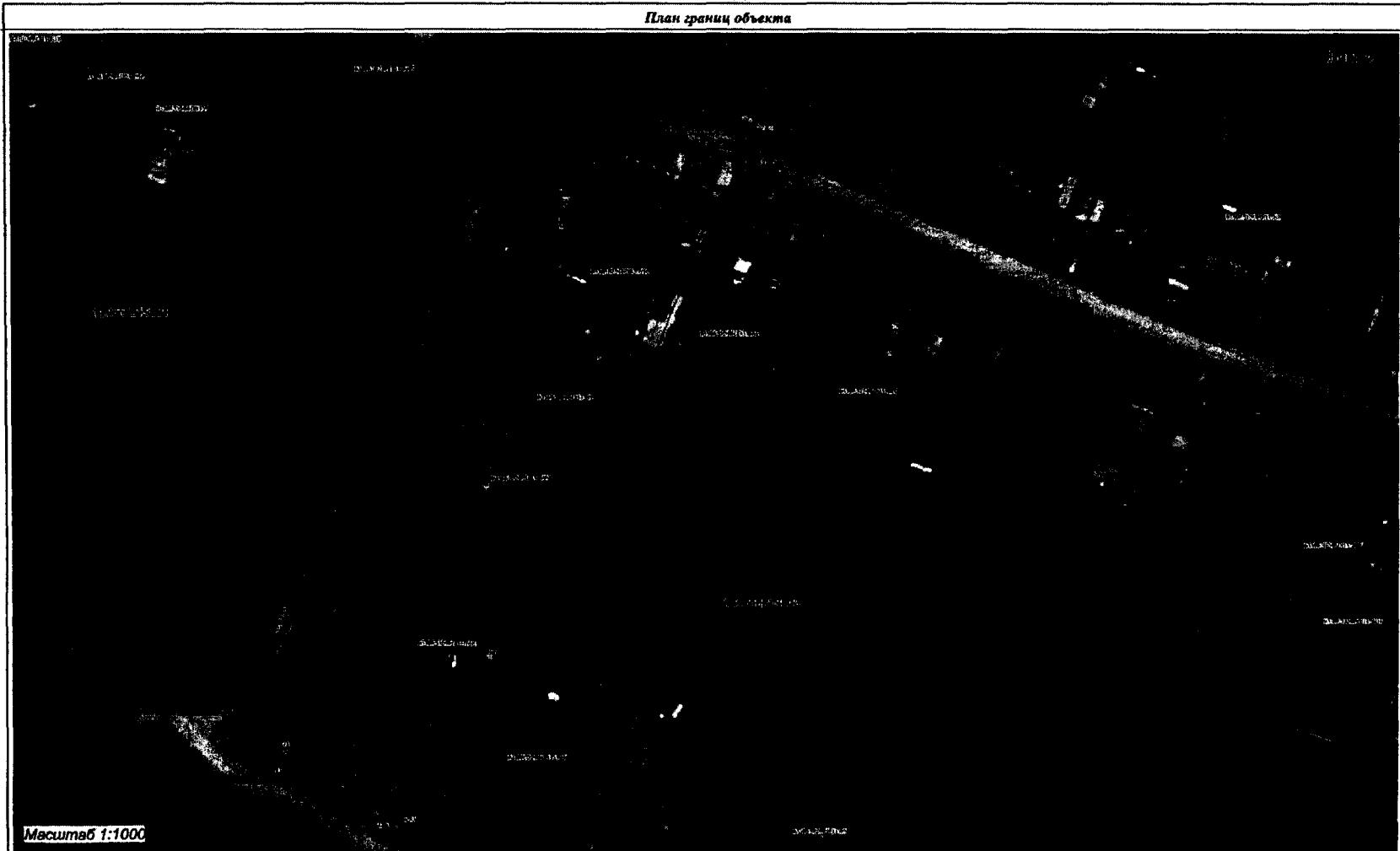
номер кадастрового квартала  
граница кадастрового квартала  
зона с особыми условиями использования территории  
границы земельных участков по сведениям ЕГРН

Подпись: *Г.А. Давыдова* кадастровый инженер, Г.А. Давыдова

Дата: *10.08.2024*

Место для отписки: *Г.А. Давыдова* лице, составившее верфическое описание объекта землеустройства

Раздел 4  
План границ объекта



Масштаб 1:1000

Используются условные знаки и обозначения

- граница земельного участка
- граница кадастрового квартала
- граница по сведениям ЕГРН



13:13:0184001

номер кадастрового квартала  
 граница кадастрового квартала  
 зона с особыми условиями использования территории  
 границы земельных участков по сведениям ЕГРН

Подпись: *Г.А. Давыдова* кадастровый инженер, Г.А. Давыдова  
 Дата: *2024* г.

Место для оптического сканирования лица, составившего верифическое описание объекта землеустройства