

Приложение
к постановлению Правительства
Республики Мордовия
от 10 августа 2023 г. № 389

ОПИСАНИЕ МЕСТОПОЛОЖЕНИЯ ГРАНИЦ
Газопровод высокого давления от с. Теньгушево до с. Куликово (ГРПШ, ЭХЗ)

(наименование объекта, местоположение границ которого описано (далее - объект))

Раздел 1

Сведения об объекте		
№ п/п	Характеристики объекта	Описание характеристик
1	2	3
1	Местоположение объекта	Республика Мордовия, Теньгушевский р-н
2	Площадь объекта ± величина погрешности определения площади ($P \pm \Delta P$)	45 280 м ² ± 74 м ²
3	Иные характеристики объекта	<p>Вид объекта реестра границ: Зона с особыми условиями использования территории</p> <p>Содержание ограничений использования объектов недвижимости в пределах зоны или территории: В границах зоны с особыми условиями использования территории, режим использования земельных участков устанавливается с учетом правил охраны газораспределительных сетей, утвержденных постановлением Правительства Российской Федерации от 20 ноября 2000 года № 878. Согласно пункту 14 на земельные участки, входящие в охранные зоны газораспределительных сетей, в целях предупреждения их повреждения или нарушения условий их нормальной эксплуатации налагаются ограничения (обременения), которыми запрещается лицам, указанным в пункте 2 настоящих Правил:</p> <p>а) строить объекты жилищно-гражданского и производственного назначения;</p> <p>б) сносить и реконструировать мосты, коллекторы, автомобильные и железные дороги с расположенными на них газораспределительными сетями без предварительного выноса этих газопроводов по согласованию с эксплуатационными организациями;</p> <p>в) разрушать берегоукрепительные сооружения, водопропускные устройства, земляные и иные сооружения, предохраняющие газораспределительные сети от разрушений;</p> <p>г) перемещать, повреждать, засыпать и уничтожать опознавательные знаки, контрольно-измерительные пункты и другие устройства газораспределительных сетей;</p> <p>д) устраивать свалки и склады, разливать растворы кислот, солей, щелочей и других химически активных веществ;</p> <p>е) огораживать и перегораживать охранные зоны, препятствовать доступу персонала эксплуатационных организаций к газораспределительным сетям, проведению обслуживания и устранению повреждений газораспределительных сетей;</p> <p>ж) разводить огонь и размещать источники огня;</p> <p>з) рыть погреба, копать и обрабатывать почву сельскохозяйственными и мелиоративными орудиями и механизмами на глубину более 0,3 метра;</p> <p>и) открывать калитки и двери газорегуляторных пунктов, станций катодной и дренажной защиты, люки подземных колодцев, включать или отключать электроснабжение средств связи, освещения и систем телемеханики;</p> <p>к) набрасывать, приставлять и привязывать к опорам и надземным газопроводам, ограждениям и зданиям газораспределительных сетей посторонние предметы, лестницы, влезать на них;</p> <p>л) самовольно подключаться к газораспределительным сетям.</p>

Раздел 2

Сведения о местоположении границ объекта					
1. Система координат МСК-13, зона 1					
2. Сведения о характерных точках границ объекта					
Обозначение характерных точек границ	Координаты, м		Метод определения координат характерной точки	Средняя квадратическая погрешность положения характерной точки (Мт), м	Описание обозначения точки на местности (при наличии)
	X	Y			
1	2	3	4	5	6
1	457 596,35	1 131 484,24	Аналитический метод	0,10	—
2	457 593,21	1 131 486,72		0,10	
3	457 480,23	1 131 344,67		0,10	
4	457 373,64	1 131 200,92		0,10	
5	457 228,19	1 131 011,52		0,10	
6	457 169,39	1 130 938,29		0,10	
7	457 128,19	1 130 864,83		0,10	
8	457 040,18	1 130 662,20		0,10	
9	456 973,34	1 130 492,60		0,10	
10	456 967,92	1 130 496,00		0,10	
11	456 965,79	1 130 492,60		0,10	
12	456 971,84	1 130 488,81		0,10	
13	456 819,40	1 130 112,12		0,10	
14	456 756,58	1 129 965,47		0,10	
15	456 564,62	1 129 498,63		0,10	
16	456 371,86	1 129 029,60		0,10	
17	456 171,74	1 128 536,42		0,10	
18	456 040,22	1 128 216,64		0,10	
19	455 992,81	1 128 113,25		0,10	
20	455 973,56	1 128 064,01		0,10	
21	455 938,58	1 127 986,12		0,10	
22	455 885,12	1 127 920,02		0,10	
23	455 811,82	1 127 857,07		0,10	
24	455 755,42	1 127 827,17		0,10	
25	455 600,78	1 127 763,94		0,10	
26	455 122,03	1 127 568,20		0,10	
27	454 926,58	1 127 498,45		0,10	
28	454 620,59	1 127 365,42		0,10	
29	454 583,12	1 127 340,43		0,10	
30	454 534,03	1 127 269,13		0,10	
31	454 529,58	1 127 261,77		0,10	
32	454 514,21	1 127 235,51		0,10	
33	454 114,75	1 126 398,96		0,10	
34	454 074,71	1 126 278,33		0,10	
35	454 079,63	1 126 253,30		0,10	
36	454 111,64	1 126 122,58		0,10	
37	454 296,53	1 124 720,06		0,10	
38	454 365,63	1 124 265,52		0,10	
39	454 487,06	1 123 974,68		0,10	
40	454 935,77	1 123 014,65		0,10	
41	454 931,10	1 122 991,59		0,10	
42	454 927,24	1 122 990,99		0,10	
43	454 935,33	1 122 970,50		0,10	
44	454 940,50	1 122 934,27		0,10	
45	454 937,58	1 122 931,56		0,10	
46	454 941,46	1 122 927,39		0,10	
47	454 914,96	1 122 733,02		0,10	
48	454 898,54	1 122 634,11		0,10	
49	454 881,52	1 122 531,13		0,10	
50	454 853,36	1 122 463,89		0,10	

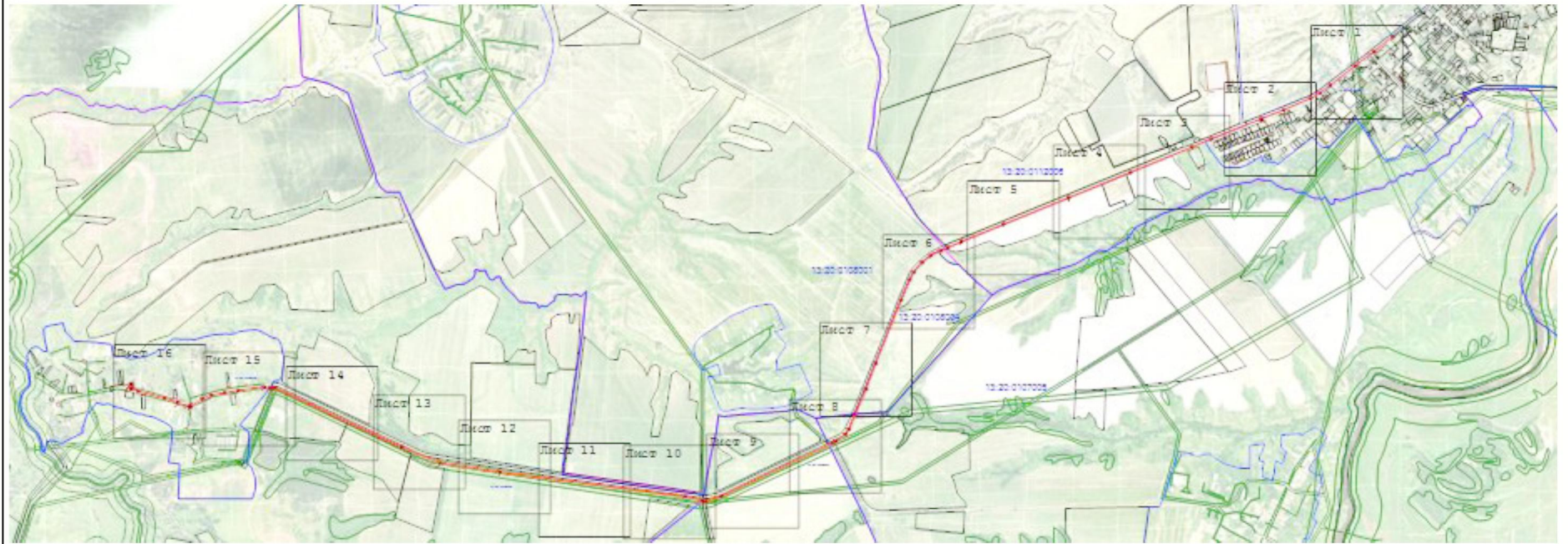
Раздел 2

Сведения о местоположении границ объекта					
1	2	3	4	5	6
51	454 794,51	1 122 376,84		0,10	
52	454 791,47	1 122 366,81		0,10	
53	454 793,13	1 122 358,97		0,10	
54	454 817,66	1 122 273,84		0,10	
55	454 829,57	1 122 277,00		0,10	
56	454 856,67	1 122 178,44		0,10	
57	454 912,04	1 121 976,39		0,10	
58	454 927,71	1 121 918,56		0,10	
59	454 936,99	1 121 919,92		0,10	
60	454 938,69	1 121 910,34		0,10	
61	454 963,72	1 121 914,78		0,10	
62	454 959,78	1 121 936,97		0,10	
63	454 934,74	1 121 932,53		0,10	
64	454 936,28	1 121 923,87		0,10	
65	454 930,64	1 121 923,04		0,10	
66	454 915,90	1 121 977,44		0,10	
67	454 860,54	1 122 179,51		0,10	
68	454 832,38	1 122 281,87		0,10	
69	454 820,42	1 122 278,71		0,10	
70	454 797,01	1 122 359,95		0,10	
71	454 795,60	1 122 366,64		0,10	
72	454 798,16	1 122 375,10		0,10	
73	454 856,90	1 122 461,98		0,10	
74	454 885,39	1 122 530,02		0,10	
75	454 902,49	1 122 633,46		0,10	
76	454 918,91	1 122 732,43		0,10	
77	454 945,59	1 122 928,06		0,10	
78	454 939,22	1 122 971,54		0,10	
79	454 932,80	1 122 987,81		0,10	
80	454 934,47	1 122 988,07	Аналитический метод	0,10	—
81	454 939,95	1 123 015,15		0,10	
82	454 490,72	1 123 976,29		0,10	
83	454 369,52	1 124 266,61		0,10	
84	454 300,49	1 124 720,63		0,10	
85	454 115,58	1 126 123,32		0,10	
86	454 083,54	1 126 254,17		0,10	
87	454 078,84	1 126 278,07		0,10	
88	454 118,47	1 126 397,46		0,10	
89	454 517,75	1 127 233,64		0,10	
90	454 533,02	1 127 259,73		0,10	
91	454 537,39	1 127 266,96		0,10	
92	454 585,98	1 127 337,53		0,10	
93	454 622,51	1 127 361,89		0,10	
94	454 928,05	1 127 494,73		0,10	
95	455 123,46	1 127 564,46		0,10	
96	455 602,29	1 127 760,24		0,10	
97	455 757,12	1 127 823,53		0,10	
98	455 814,09	1 127 853,74		0,10	
99	455 888,01	1 127 917,22		0,10	
100	455 942,02	1 127 984,01		0,10	
101	455 977,25	1 128 062,47		0,10	
102	455 996,49	1 128 111,68		0,10	
103	456 043,89	1 128 215,05		0,10	
104	456 175,44	1 128 534,90		0,10	
105	456 375,56	1 129 028,07		0,10	
106	456 568,32	1 129 497,11		0,10	
107	456 760,27	1 129 963,92		0,10	
108	456 823,09	1 130 110,58		0,10	

Раздел 2

Сведения о местоположении границ объекта					
1	2	3	4	5	6
109	456 976,17	1 130 488,88	Аналитический метод	0,10	—
110	457 043,88	1 130 660,67		0,10	
111	457 131,78	1 130 863,05		0,10	
112	457 172,72	1 130 936,05		0,10	
113	457 231,34	1 131 009,04		0,10	
114	457 376,83	1 131 198,51		0,10	
115	457 483,40	1 131 342,23		0,10	
1	457 596,35	1 131 484,24		0,10	
3. Сведения о характерных точках части (частей) границы объекта					
1	2	3	4	5	6
—	—	—	—	—	—

Раздел 4 План границ объекта



Масштаб 1:45 000

Используемые условные знаки и обозначения:

-  - Характерная точка границы
-  - Граница охранной зоны
-  - Граница кадастрового участка, содержащаяся в ЕГРН
-  - Граница земельного участка, содержащаяся в ЕГРН

Подпись _____



Дата « 21 » ноября 20 22 г.

Место для оттиска печати (при наличии) лица, составившего описание местоположения границ объекта

Раздел 4
План границ объекта

Лист 1



Масштаб 1:4 000

Используемые условные знаки и обозначения:

-  - Характерная точка границы
-  - Граница охранной зоны
-  - Граница кадастрового участка, содержащаяся в ЕГРН
-  - Граница земельного участка, содержащаяся в ЕГРН

Подпись  Дата « 21 » ноября 20 22 г.

Место для оттиска печати (при наличии) лица, составившего описание местоположения границ объекта

Раздел 4
План границ объекта



Масштаб 1:4 000

Используемые условные знаки и обозначения:

-  - Характерная точка границы
-  - Граница охранной зоны
-  - Граница кадастровой территории, записанная в ЕГРН
-  - Граница земельного участка, записанная в ЕГРН

Подпись  Дата « 21 » ноября 20 22 г.

Место для оттиска печати (при наличии) лица, составившего описание местоположения границ объекта



Раздел 4
План границ объекта



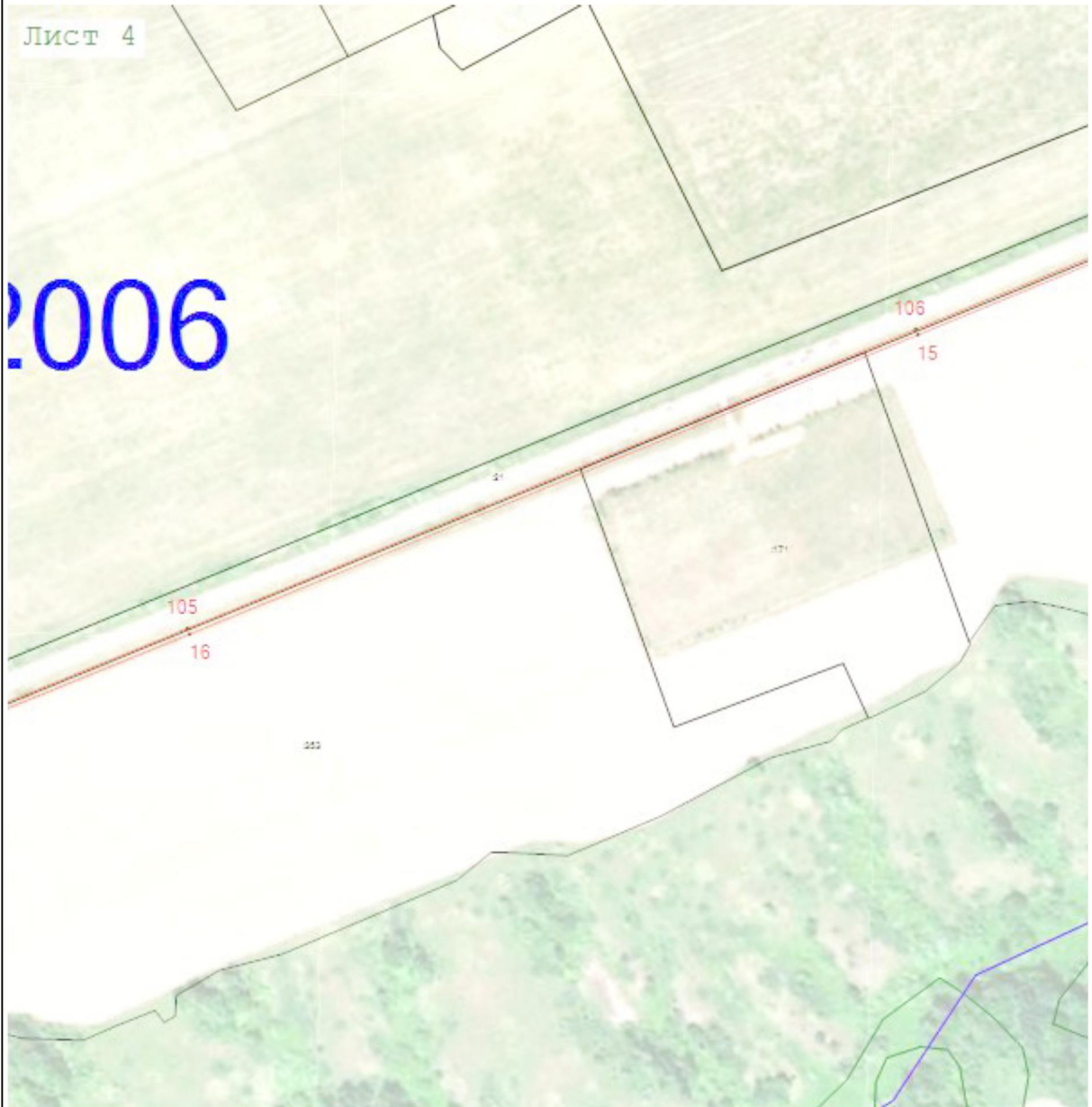
Используемые условные знаки и обозначения:

-  - Характерная точка границы
-  - Граница охранной зоны
-  - Граница кадастровой территории, поддерживаемая в ЕГРН
-  - Граница земельного участка, поддерживаемая в ЕГРН

Подпись   Дата « 21 » ноября 20 22 г.

Место для оттиска печати (при наличии) лица, составившего описание местоположения границ объекта

Раздел 4
План границ объекта



Масштаб 1:4 000

Используемые условные знаки и обозначения:

-  - Характерная точка границы
-  - Граница охранной зоны
-  - Граница кадастровой территории, утверждаемая в ЕГРН
-  - Граница земельного участка, утверждаемая в ЕГРН

Подпись  Дата « 21 » ноября 20 22 г.


Место для оттиска печати (при наличии) лица, составившего описание местоположения границ объекта

Раздел 4
План границ объекта



Масштаб 1:4 000

Используемые условные знаки и обозначения:

-  - Характерная точка границы
-  - Граница охранной зоны
-  - Граница кадастрового участка, содержащаяся в ЕГРН
-  - Граница земельного участка, содержащаяся в ЕГРН

Подпись _____



Дата « 21 » ноября 20 22 г.

Место для оттиска печати (при наличии) лица, составившего описание местоположения границ объекта

Раздел 4
План границ объекта



Используемые условные знаки и обозначения:

-  - Характерная точка границы
-  - Граница охранной зоны
-  - Граница кадастрового участка, содержащаяся в ЕГРН
-  - Граница земельного участка, содержащаяся в ЕГРН

Подпись  Дата « 21 » ноября 20 22 г.



Место для оттиска печати (при наличии) лица, составившего описание местоположения границ объекта

Раздел 4
План границ объекта



Масштаб 1:4 000

Используемые условные знаки и обозначения:

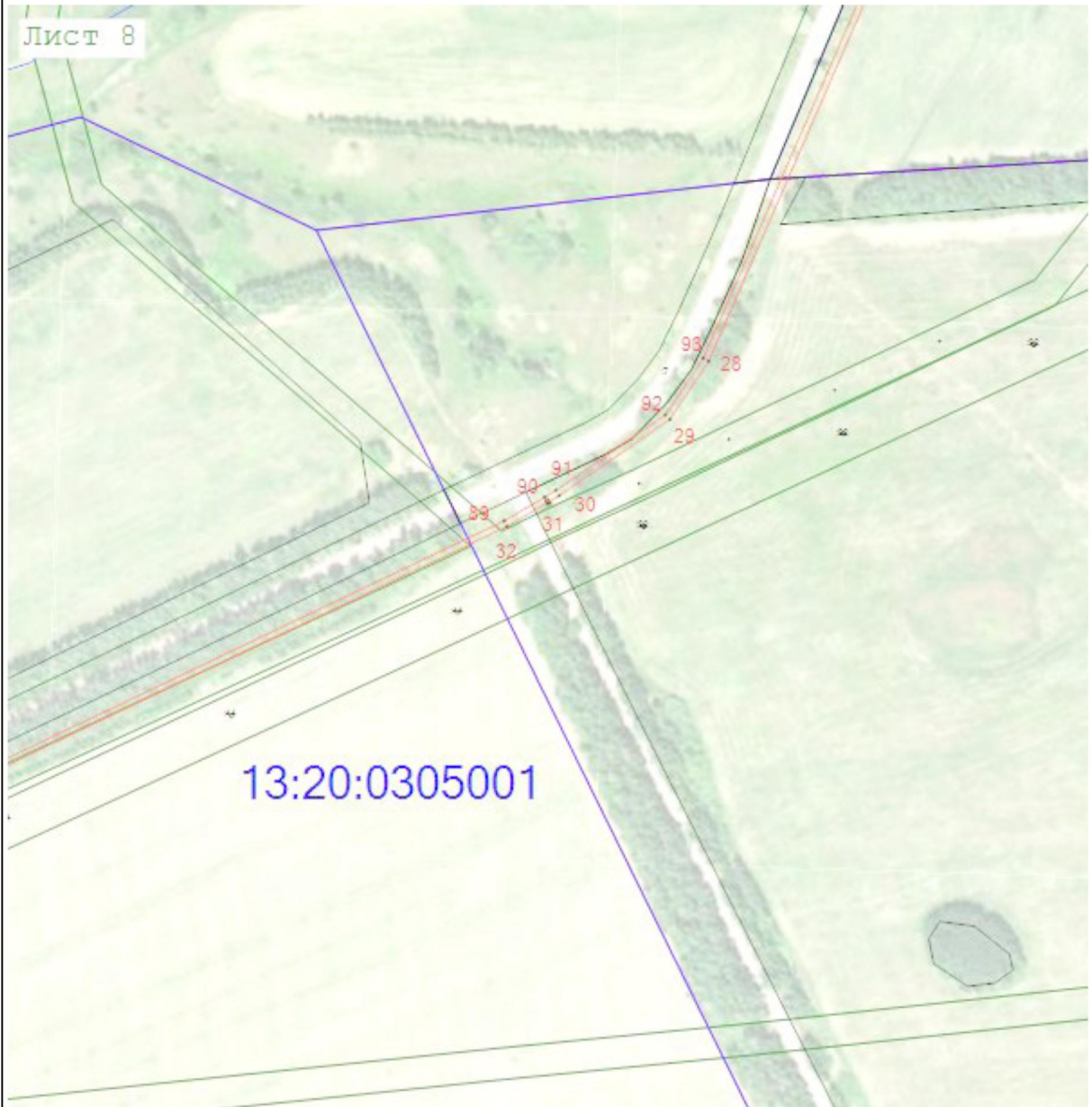
-  - Характерная точка границы
-  - Граница охранной зоны
-  - Граница кадастровой территории, сохраняющаяся в ЕГРН
-  - Граница земельной собственности, сохраняющаяся в ЕГРН

Подпись  Дата « 21 » ноября 20 22 г.

Место для оттиска печати (при наличии) лица, составившего описание местоположения границ объекта



Раздел 4
План границ объекта



Масштаб 1:4 000

Используемые условные знаки и обозначения:

-  - Характерная точка границы
-  - Граница охранной зоны
-  - Граница кадастровой территории, содержащаяся в ЕГРН
-  - Граница земельного участка, содержащаяся в ЕГРН

Подпись  Дата « 21 » ноября 20 22 г.

Место для оттиска печати (при наличии) лица, составившего описание местоположения границ объекта



Раздел 4
План границ объекта



Масштаб 1:4 000

Используемые условные знаки и обозначения:

-  - Характерная точка границы
-  - Граница охранной зоны
-  - Граница кадастровой территории, содержащаяся в ЕГРН
-  - Граница земельного участка, содержащаяся в ЕГРН

Подпись  Дата « 21 » ноября 20 22 г.

Место для оттиска печати (при наличии) лица, составившего описание местоположения границ объекта

Раздел 4
План границ объекта



Масштаб 1:4 000

Используемые условные знаки и обозначения:

-  - Характерная точка границы
-  - Граница охранной зоны
-  - Граница кадастрового участка, содержащаяся в ЕГРН
-  - Граница земельного участка, содержащаяся в ЕГРН

Подпись  Дата « 21 » ноября 20 22 г.



Место для оттиска печати (при наличии) лица, составившего описание местоположения границ объекта

Раздел 4
План границ объекта



Масштаб 1:4 000

Используемые условные знаки и обозначения:

-  - Характерная точка границы
-  - Граница охранной зоны
-  - Граница кадастровой территории, содержащаяся в ЕГРН
-  - Граница земельного участка, содержащаяся в ЕГРН

Подпись   Дата « 21 » ноября 20 22 г.

Место для оттиска печати (при наличии) лица, составившего описание местоположения границ объекта

Раздел 4
План границ объекта



Масштаб 1:4 000

Используемые условные знаки и обозначения:

-  - Характерная точка границы
-  - Граница охранной зоны
-  - Граница кадастрового участка, поддерживаемая в ЕГРН
-  - Граница земельного участка, поддерживаемая в ЕГРН

Подпись  _____ Дата « 21 » ноября 20 22 г.

Место для оттиска печати (при наличии) лица, составившего описание местоположения границ объекта

Раздел 4
План границ объекта



Масштаб 1:4 000

Используемые условные знаки и обозначения:

-  - Характерная точка границы
-  - Граница охранной зоны
-  - Граница кадастрового участка, содержащаяся в ЕГРН
-  - Граница земельного участка, содержащаяся в ЕГРН

Подпись  Дата « 21 » ноября 20 22 г.

Место для оттиска печати (при наличии) лица, составившего описание местоположения границ объекта

Раздел 4
План границ объекта

Лист 14



Масштаб 1:4 000

Используемые условные знаки и обозначения:

-  - Характерная точка границы
-  - Граница охранной зоны
-  - Граница кадастрового участка, содержащаяся в ЕГРН
-  - Граница земельного участка, содержащаяся в ЕГРН

Подпись  Дата « 21 » ноября 20 22 г.



Место для оттиска печати (при наличии) лица, составившего описание местоположения границ объекта

Раздел 4
План границ объекта



Масштаб 1:4 000

Используемые условные знаки и обозначения:

-  - Характерная точка границы
-  - Граница охранной зоны
-  - Граница кадастрового участка, содержащаяся в ЕГРН
-  - Граница земельного участка, содержащаяся в ЕГРН

Подпись . Дата « 21 » ноября 20 22 г.

Место для оттиска печати (при наличии) лица, составившего описание местоположения границ объекта

Раздел 4
План границ объекта



Масштаб 1:4 000

Используемые условные знаки и обозначения:

-  - Характерная точка границы
-  - Граница охранной зоны
-  - Граница кадастрового участка, содержащаяся в ЕГРН
-  - Граница земельного участка, содержащаяся в ЕГРН

Подпись  Дата « 21 » ноября 20 22 г.

Место для оттиска печати (при наличии) лица, составившего описание местоположения границ объекта



Прохождение границы		Описание прохождения границы
от точки	до точки	
1	2	3
1	59	на расстоянии 2 метров от оси газопровода
59	64	на расстоянии 10 метров от границы газорегуляторного пункта
64	1	на расстоянии 2 метров от оси газопровода