



**ПРАВИТЕЛЬСТВО
РЕСПУБЛИКИ МОРДОВИЯ**

ПОСТАНОВЛЕНИЕ

от 10.08.2023

№ 386

г. Саранск

Об утверждении границы охранной
зоны газораспределительной сети

В соответствии с постановлением Правительства Российской Федерации от 20 ноября 2000 г. № 878 «Об утверждении Правил охраны газораспределительных сетей» и на основании ходатайства акционерного общества «Газпром газораспределение Саранск» Правительство Республики Мордовия **п о с т а н о в л я е т**:

1. Утвердить границы охранной зоны объекта «Газопровод межпоселковый до с. Полянки Темниковского района Республики Мордовия», назначение: 7.7. Сооружения трубопроводного транспорта, протяженность 4191 м, адрес объекта: Республика Мордовия, Темниковский район, кадастровый номер 13:19:0000000:357, находящегося в собственности общества с ограниченной ответственностью «Газпром межрегионгаз», площадью 17185 кв. м согласно приложению.

2. Установить ограничения (обременения) на земельные участки, входящие в охранную зону газораспределительной сети, указанной в приложении к настоящему постановлению, определив условия их использования в соответствии с Правилами охраны газораспределительных сетей, утвержденными постановлением Правительства Российской Федерации от 20 ноября 2000 г. № 878.

3. Настоящее постановление вступает в силу со дня его официального опубликования.

**Председатель Правительства
Республики Мордовия**



Д. ПОЗДНЯКОВ

Приложение
к постановлению Правительства
Республики Мордовия
от 10 августа 2023 г. № 386

ОПИСАНИЕ МЕСТОПОЛОЖЕНИЯ ГРАНИЦ
Газопровод межпоселковый до с. Полянки Темниковского Республики Мордовия

(наименование объекта, местоположение границ которого описано (далее - объект))

Раздел 1

Сведения об объекте		
№ п/п	Характеристики объекта	Описание характеристик
1	2	3
1	Местоположение объекта	Республика Мордовия, Темниковский р-н
2	Площадь объекта ± величина погрешности определения площади ($P \pm \Delta P$)	17 185 м ² ± 46 м ²
3	Иные характеристики объекта	<p>Вид объекта реестра границ: Зона с особыми условиями использования территории</p> <p>Содержание ограничений использования объектов недвижимости в пределах зоны или территории: В границах зоны с особыми условиями использования территории, режим использования земельных участков устанавливается с учетом правил охраны газораспределительных сетей, утвержденных постановлением Правительства Российской Федерации от 20 ноября 2000 года № 878. Согласно пункту 14 на земельные участки, входящие в охранные зоны газораспределительных сетей, в целях предупреждения их повреждения или нарушения условий их нормальной эксплуатации налагаются ограничения (обременения), которыми запрещается лицам, указанным в пункте 2 настоящих Правил:</p> <p>а) строить объекты жилищно-гражданского и производственного назначения;</p> <p>б) сносить и реконструировать мосты, коллекторы, автомобильные и железные дороги с расположенными на них газораспределительными сетями без предварительного выноса этих газопроводов по согласованию с эксплуатационными организациями;</p> <p>в) разрушать берегоукрепительные сооружения, водопропускные устройства, земляные и иные сооружения, предохраняющие газораспределительные сети от разрушений;</p> <p>г) перемещать, повреждать, засыпать и уничтожать опознавательные знаки, контрольно-измерительные пункты и другие устройства газораспределительных сетей;</p> <p>д) устраивать свалки и склады, разливать растворы кислот, солей, щелочей и других химически активных веществ;</p> <p>е) огораживать и перегораживать охранные зоны, препятствовать доступу персонала эксплуатационных организаций к газораспределительным сетям, проведению обслуживания и устранению повреждений газораспределительных сетей;</p> <p>ж) разводить огонь и размещать источники огня;</p> <p>з) рыть погреба, копать и обрабатывать почву сельскохозяйственными и мелиоративными орудиями и механизмами на глубину более 0,3 метра;</p> <p>и) открывать калитки и двери газорегуляторных пунктов, станций катодной и дренажной защиты, люки подземных колодцев, включать или отключать электроснабжение средств связи, освещения и систем телемеханики;</p> <p>к) набрасывать, приставлять и привязывать к опорам и надземным газопроводам, ограждениям и зданиям газораспределительных сетей посторонние предметы, лестницы, влезать на них;</p> <p>л) самовольно подключаться к газораспределительным сетям.</p>

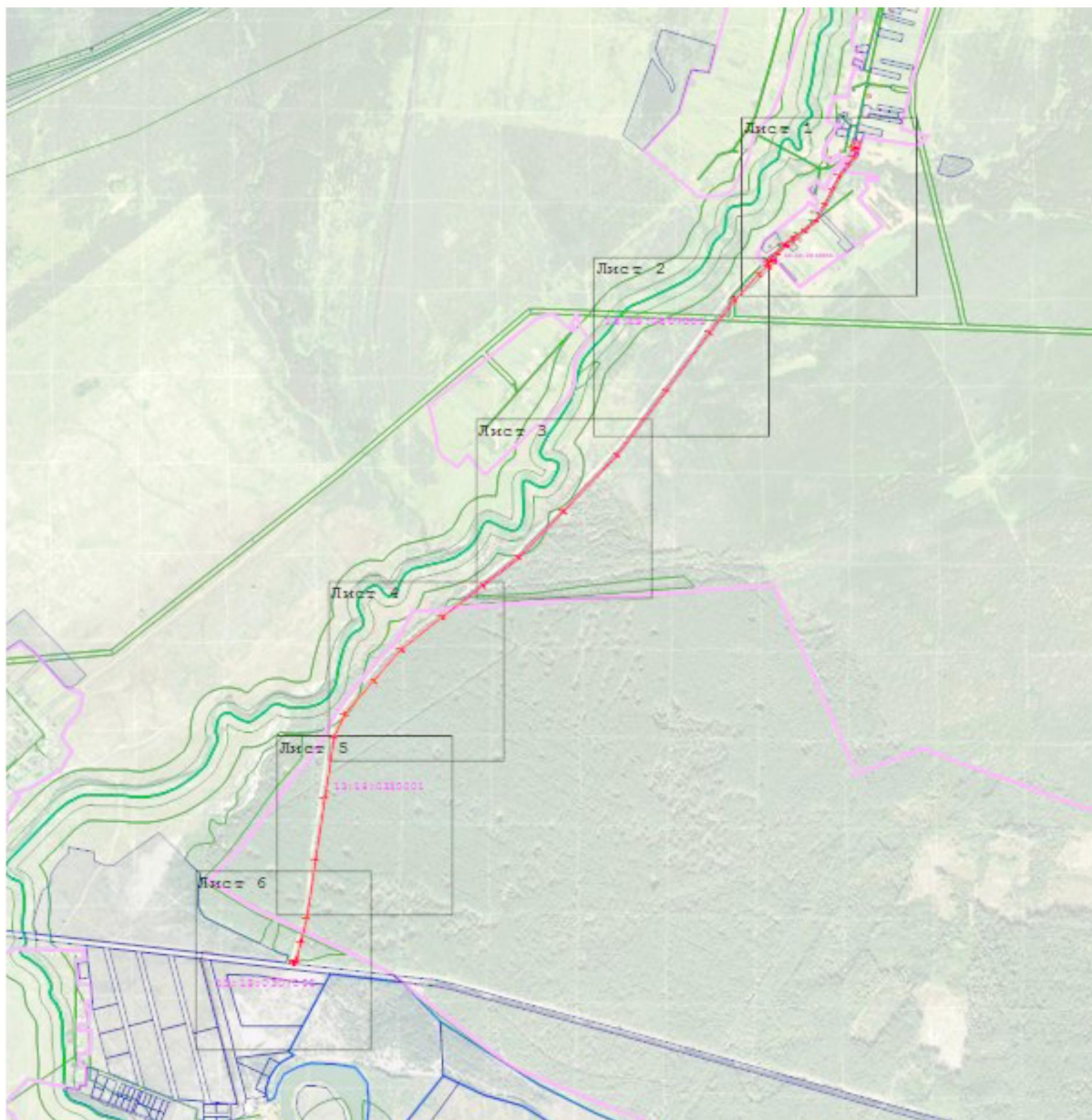
Раздел 2

Сведения о местоположении границ объекта					
1. Система координат МСК-13, зона 1					
2. Сведения о характерных точках границ объекта					
Обозначение характерных точек границ	Координаты, м		Метод определения координат характерной точки	Средняя квадратическая погрешность положения характерной точки (Мт), м	Описание обозначения точки на местности (при наличии)
	X	Y			
1	2	3	4	5	6
1	454 115,49	1 181 435,96	Аналитический метод	0,10	—
2	454 111,84	1 181 456,38		0,10	
3	454 090,14	1 181 452,49		0,10	
4	454 091,61	1 181 444,03		0,10	
5	454 055,64	1 181 436,91		0,10	
6	454 029,17	1 181 415,52		0,10	
7	453 981,42	1 181 376,94		0,10	
8	453 929,88	1 181 350,77		0,10	
9	453 869,00	1 181 319,86		0,10	
10	453 801,16	1 181 285,41		0,10	
11	453 764,85	1 181 238,82		0,10	
12	453 729,58	1 181 193,57		0,10	
13	453 733,86	1 181 190,25		0,10	
14	453 710,92	1 181 160,75		0,10	
15	453 705,31	1 181 165,61		0,10	
16	453 674,78	1 181 130,02		0,10	
17	453 647,39	1 181 114,09		0,10	
18	453 643,95	1 181 110,77		0,10	
19	453 637,94	1 181 116,92		0,10	
20	453 621,84	1 181 101,11		0,10	
21	453 627,98	1 181 094,91		0,10	
22	453 590,69	1 181 058,78		0,10	
23	453 489,07	1 180 960,36		0,10	
24	453 358,49	1 180 861,64		0,10	
25	453 130,54	1 180 689,30		0,10	
26	452 871,19	1 180 493,22		0,10	
27	452 649,42	1 180 279,73		0,10	
28	452 464,05	1 180 101,27		0,10	
29	452 353,52	1 179 960,00		0,10	
30	452 228,46	1 179 800,16		0,10	
30	452 100,44	1 179 636,54		0,10	
31	451 976,20	1 179 527,83		0,10	
32	451 844,76	1 179 412,84		0,10	
33	451 753,88	1 179 369,85		0,10	
34	451 515,47	1 179 333,86		0,10	
35	451 265,17	1 179 296,08		0,10	
36	451 033,09	1 179 261,04		0,10	
37	450 942,27	1 179 238,40		0,10	
38	450 863,65	1 179 218,80		0,10	
39	450 857,81	1 179 209,35		0,10	
40	450 855,80	1 179 209,00		0,10	
41	450 856,54	1 179 205,05		0,10	
42	450 860,29	1 179 205,75		0,10	
43	450 866,19	1 179 215,32		0,10	
44	450 943,23	1 179 234,52		0,10	
45	451 033,87	1 179 257,12		0,10	
46	451 265,76	1 179 292,12		0,10	
47	451 516,07	1 179 329,91		0,10	
48	451 755,06	1 179 365,99		0,10	
49	451 846,98	1 179 409,46	0,10		

Раздел 2





Сведения о местоположении границ объекта					
1	2	3	4	5	6
50	451 978,83	1 179 524,82	Аналитический метод	0,10	—
51	452 103,36	1 179 633,78		0,10	
52	452 231,61	1 179 797,70		0,10	
53	452 356,67	1 179 957,54		0,10	
54	452 467,03	1 180 098,59		0,10	
55	452 652,20	1 180 276,85		0,10	
56	452 873,79	1 180 490,18		0,10	
57	453 132,96	1 180 686,12		0,10	
58	453 360,90	1 180 858,45		0,10	
59	453 491,67	1 180 957,32		0,10	
60	453 593,47	1 181 055,91		0,10	
61	453 630,79	1 181 092,05		0,10	
62	453 636,72	1 181 085,94		0,10	
63	453 652,83	1 181 101,77		0,10	
64	453 646,75	1 181 107,91		0,10	
65	453 649,82	1 181 110,87		0,10	
66	453 677,38	1 181 126,90		0,10	
67	453 705,73	1 181 159,95		0,10	
68	453 711,50	1 181 154,97		0,10	
69	453 739,48	1 181 190,95		0,10	
70	453 735,20	1 181 194,27		0,10	
71	453 768,00	1 181 236,36		0,10	
72	453 803,76	1 181 282,25		0,10	
73	453 870,81	1 181 316,29		0,10	
74	453 931,69	1 181 347,21		0,10	
75	453 983,60	1 181 373,56		0,10	
76	454 031,68	1 181 412,41		0,10	
77	454 057,38	1 181 433,17		0,10	
78	454 092,32	1 181 440,10		0,10	
79	454 093,83	1 181 432,06		0,10	
1	454 115,49	1 181 435,96	0,10		
3. Сведения о характерных точках части (частей) границы объекта					
1	2	3	4	5	6
—	—	—	—	—	—

Раздел 4 План границ объекта



Масштаб 1:25 000

Используемые условные знаки и обозначения:

-  - Характерная точка границы
-  - Граница охранной зоны
-  - Граница земельного участка, содержащаяся в ЕГРН
-  - Граница жилого квартала, содержащаяся в ЕГРН

Подпись  Коровкин А.Н. Дата « 9 » декабря 20 22 г.

Место для оттиска печати (или печати) лица, составившего описание местоположения границ объекта







Раздел 4
План границ объекта



Масштаб 1:4 000

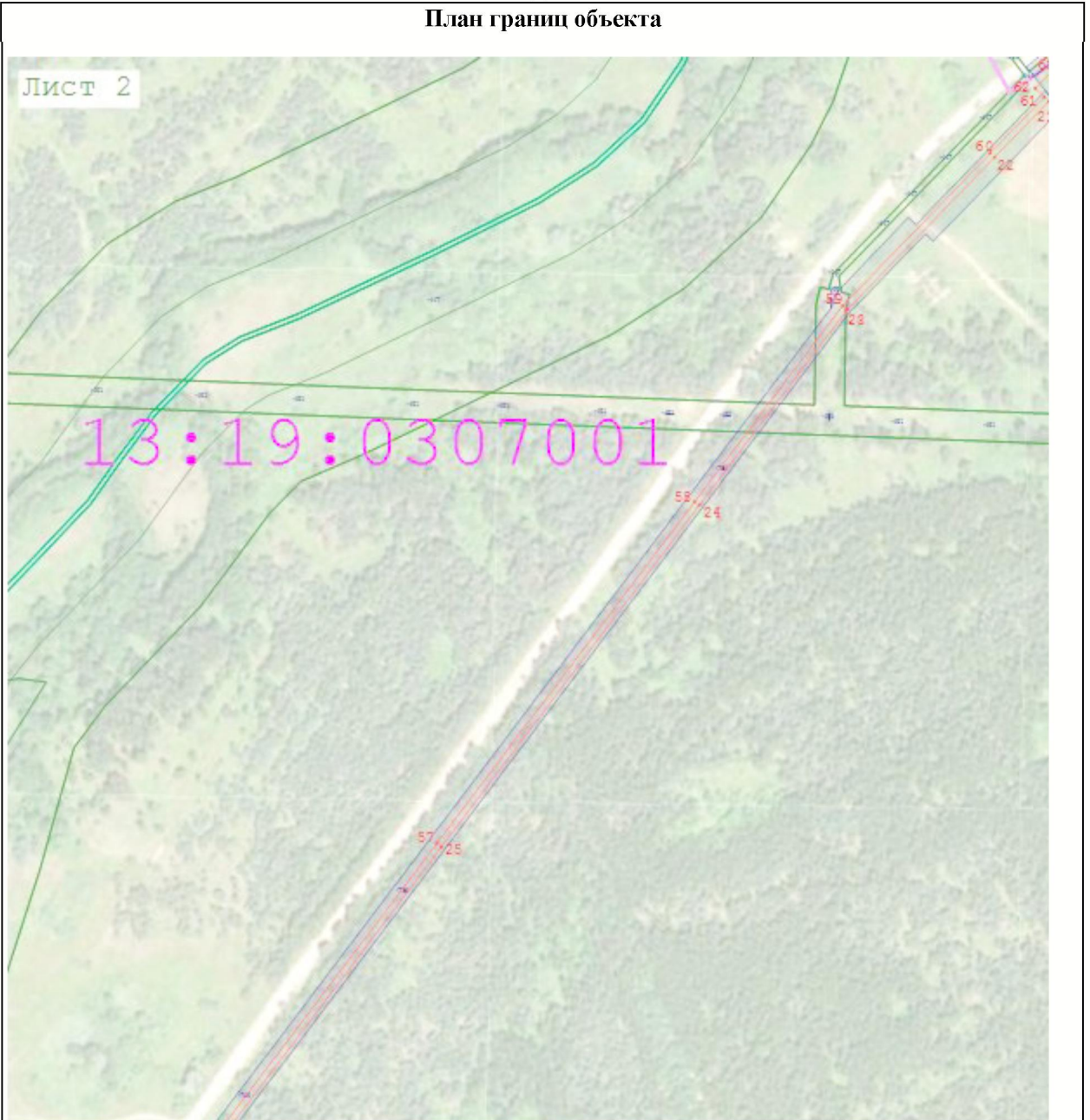
Используемые условные знаки и обозначения:

-  - Характерная точка границы
-  - Граница охранной зоны
-  - Граница земельного участка, содержащаяся в ЕГРН
-  - Граница кадастрового квартала, содержащаяся в ЕГРН

Подпись  Коровкин А.Н. Дата « 9 » декабря 20 22 г.





Место для оттиска печати (или подписи) лица, составившего описание местоположения границ объекта

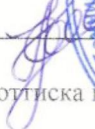
Раздел 4
План границ объекта



Масштаб 1:4 000

Используемые условные знаки и обозначения:

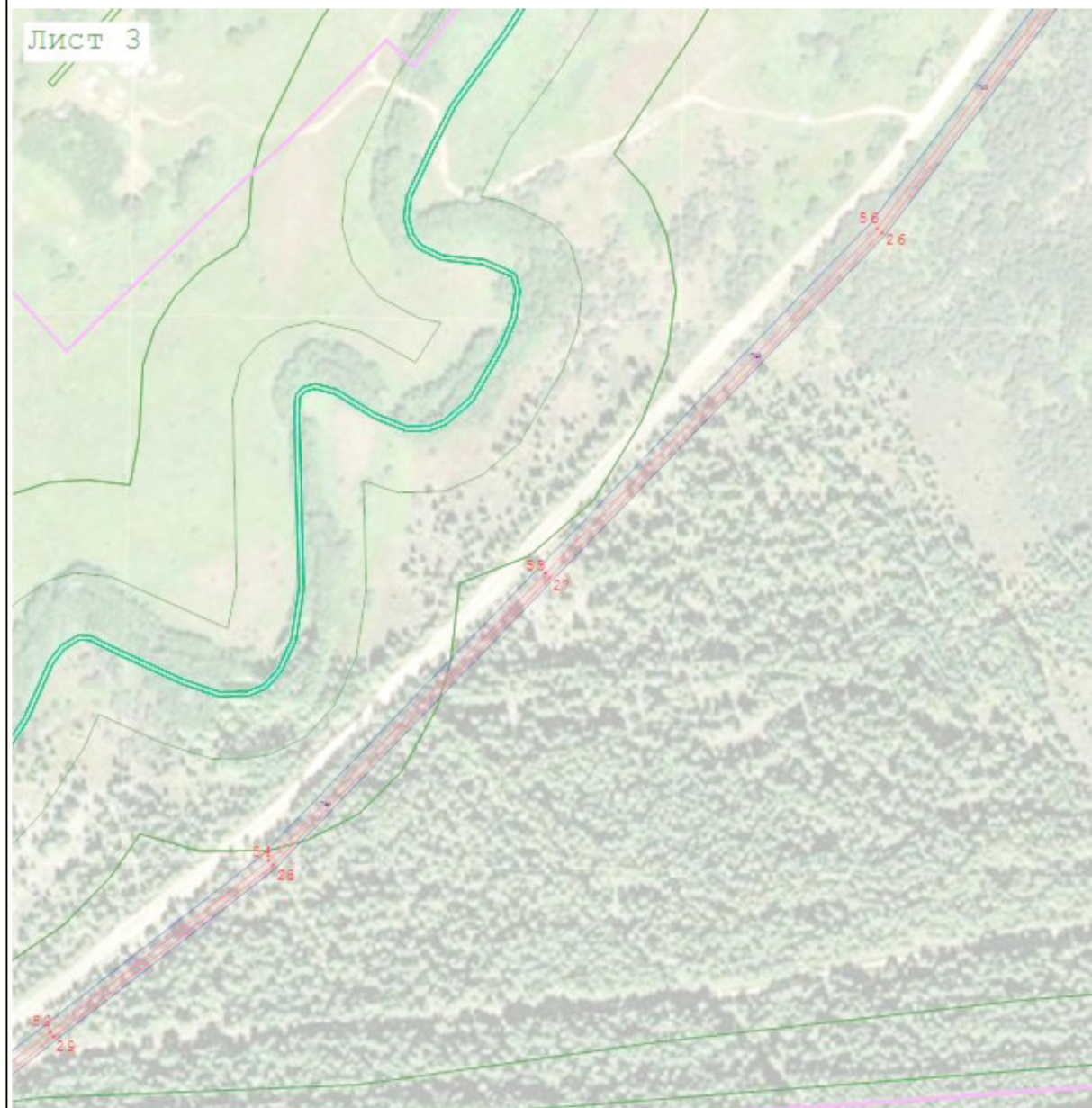
-  - Характерная точка границы
-  - Граница охранной зоны
-  - Граница земельного участка, содержащаяся в ЕГРН
-  - Граница кадастрового квартала, содержащаяся в ЕГРН

Подпись  Коровкин А.Н. Дата « 9 » декабря 20 22 г.

Место для отписки не предусмотрено (или не применимо) лица, составившего описание местоположения границ объекта






Раздел 4
План границ объекта



Масштаб 1:4 000

Используемые условные знаки и обозначения:

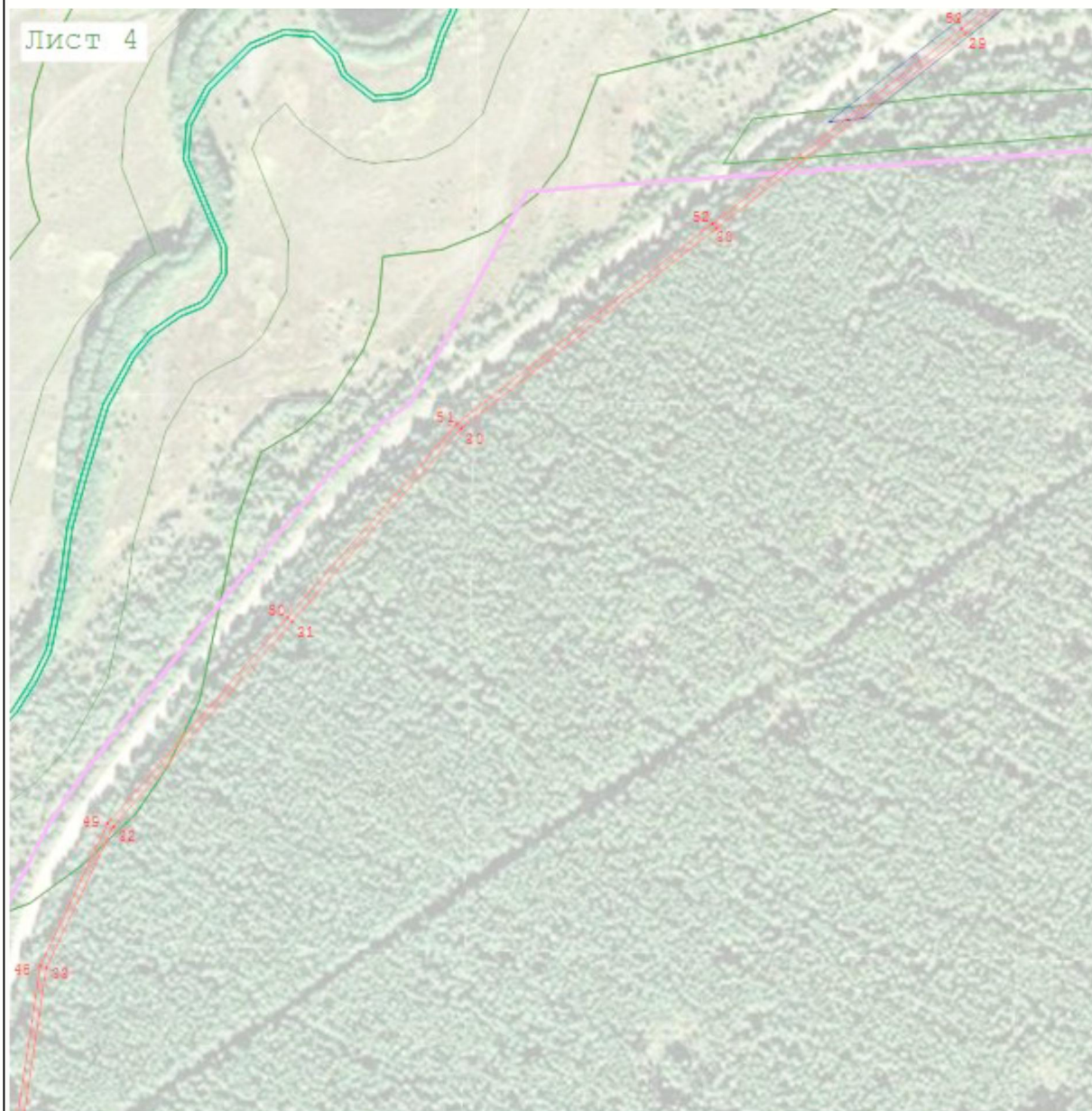
-  - Характерная точка границы
-  - Граница охранной зоны
-  - Граница земельного участка, содержащаяся в ЕГРН
-  - Граница кадастрового квартала, содержащаяся в ЕГРН

Подпись  Козловкин А.Н. Дата « 9 » декабря 20 22 г.

Место для оттиска печати (через матрицу) лица, составившего описание местоположения границ объекта



Раздел 4 План границ объекта



Масштаб 1:4 000

Используемые условные знаки и обозначения:

- 1 - Характерная точка границы
- - Граница охранной зоны
- - Граница земельного участка, содержащаяся в ЕГРН
- - Граница объекта, содержащаяся в ЕГРН

Подпись  Коровкин А.Н. Дата « 9 » декабря 20 22 г.

Место для отиска печати (подпись) лица, составившего описание местоположения границ объекта







Раздел 4
План границ объекта



Масштаб 1:4 000

Используемые условные знаки и обозначения:

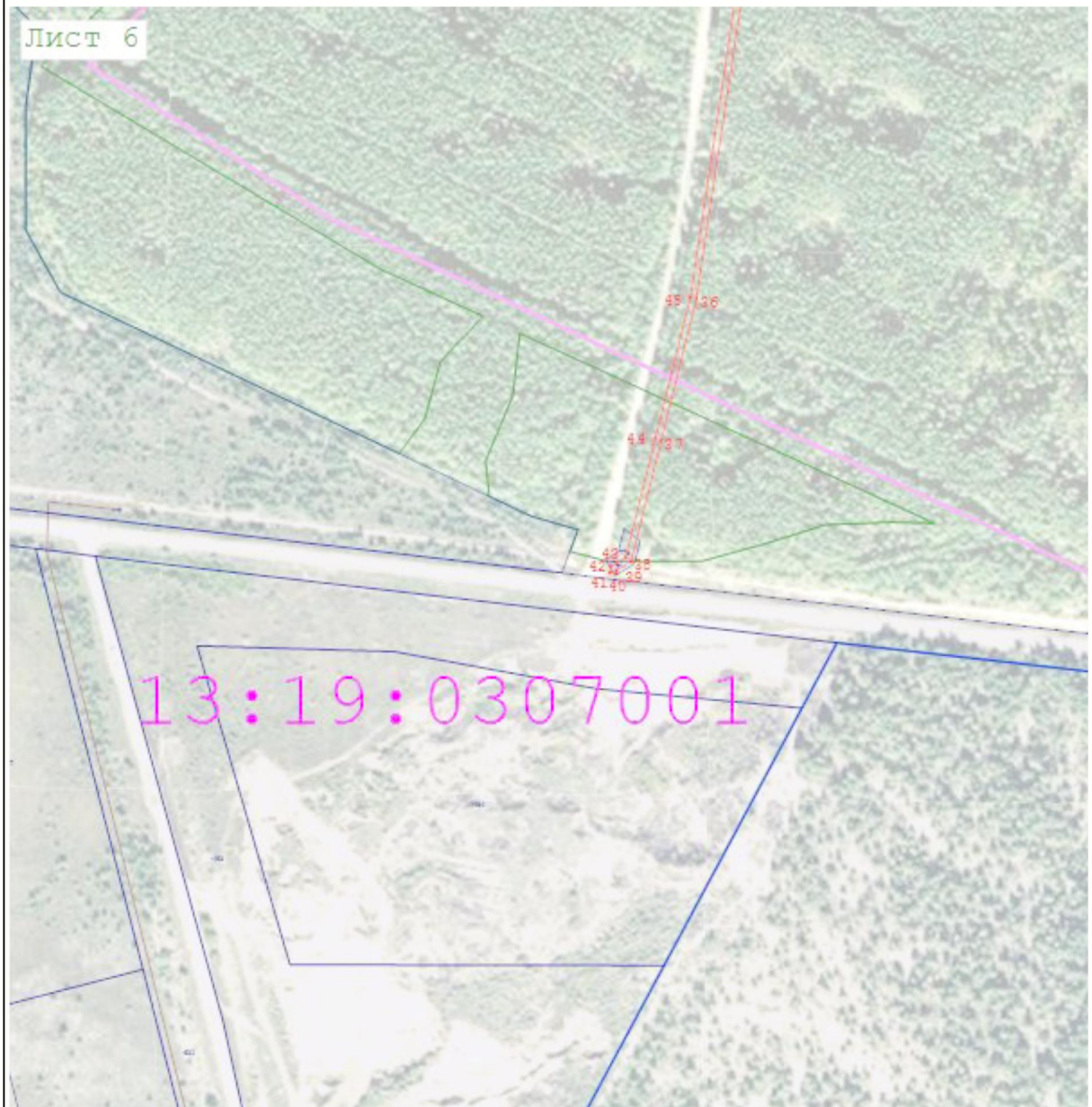
-  - Характерная точка границы
-  - Граница охранной зоны
-  - Граница земельного участка, содержащаяся в ЕГРН
-  - Граница кадастрового квартала, содержащаяся в ЕГРН

Подпись  Коровкин А.Н. Дата « 9 » декабря 20 22 г.

Место для оттиска печати (наименование) лица, составившего описание местоположения границ объекта






Раздел 4
План границ объекта



Масштаб 1:4 000

Используемые условные знаки и обозначения:

-  - Характерная точка границы
-  - Граница охранной зоны
-  - Граница земельного участка, содержащаяся в ЕГРН
-  - Граница квартала, содержащаяся в ЕГРН

Подпись  Коровкин А.Н. Дата « 9 » декабря 20 22 г.

Место для оттиска печати (или подписей) лица, составившего описание местоположения границ объекта



Прохождение границы		Описание прохождения границы
от точки	до точки	
1	2	3
1	4	на расстоянии 10 метров от ГРПП
4	18	на расстоянии 2 метров от оси газопровода
18	21	на расстоянии 10 метров от ГРПП
21	61	на расстоянии 2 метров от оси газопровода
61	64	на расстоянии 10 метров от ГРПП
64	78	на расстоянии 2 метров от оси газопровода
78	1	на расстоянии 10 метров от ГРПП